

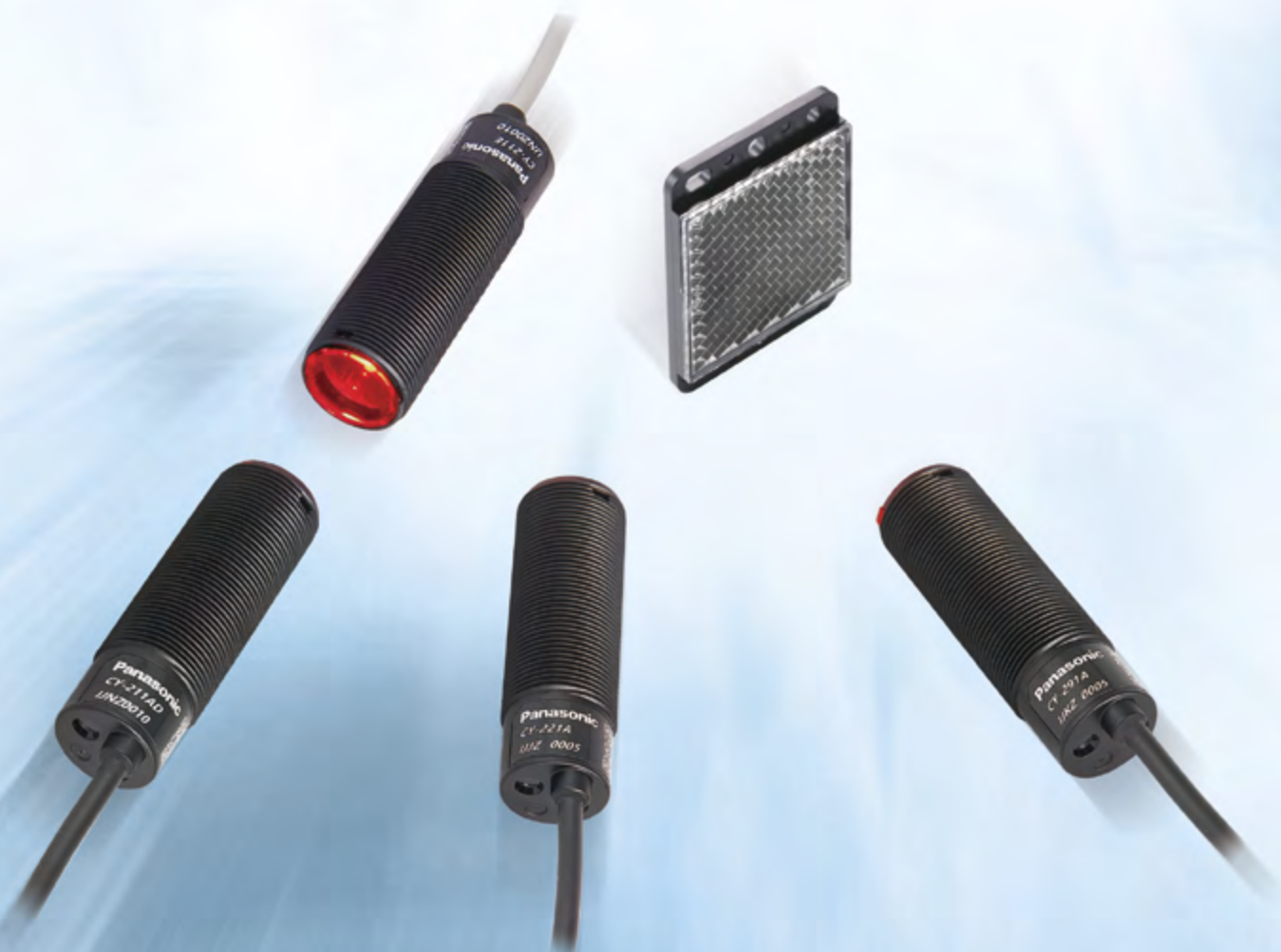
Panasonic

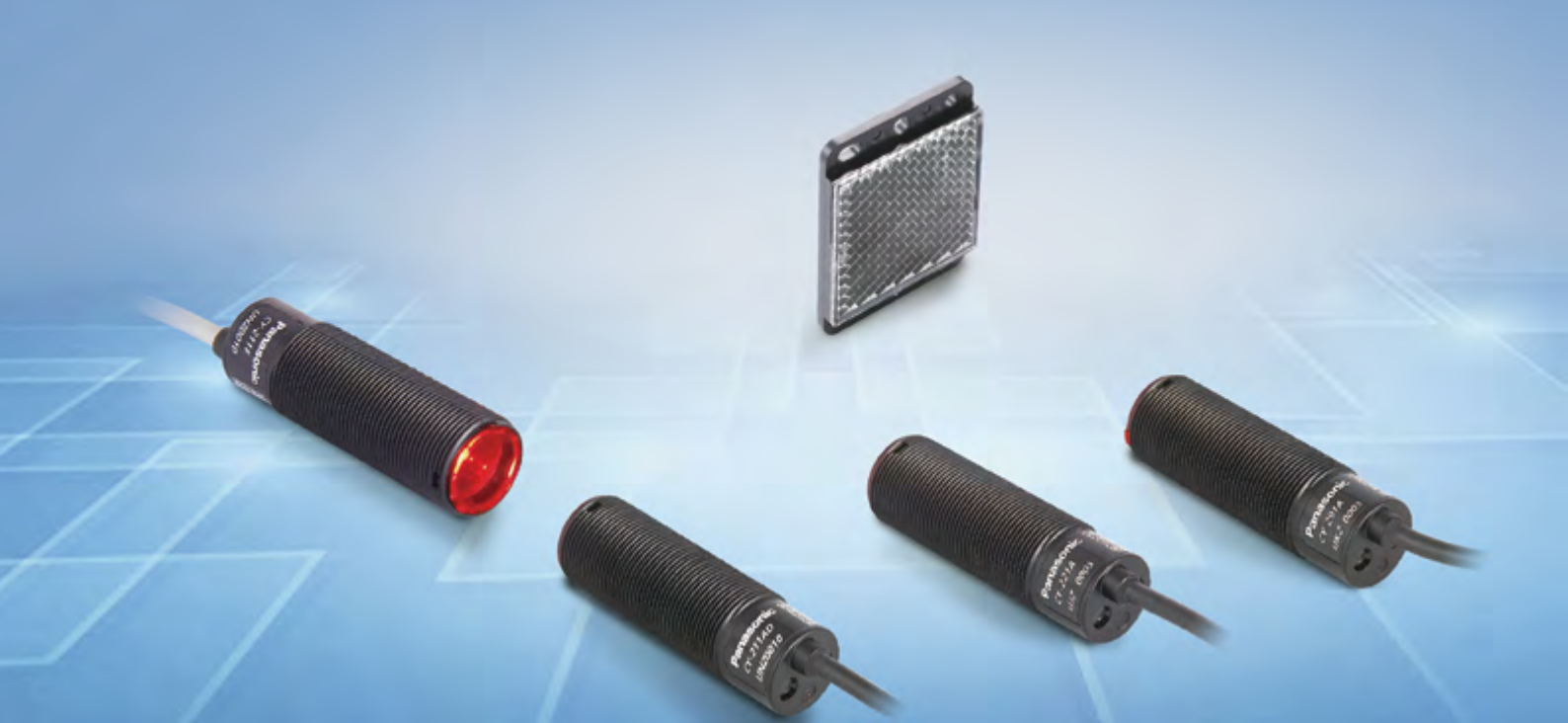
NEW

圆柱形光电传感器

CY-200 SERIES

圆柱形光电 全新出击





■ 支持灵敏度调节

- 配备持续可变调节器
- 采用市场常见的螺丝刀调节（十字调节钮）



■ 调试便捷

- 红色可见光

■ 强化施工性

- 采用M18外螺纹设计
- 安装方便

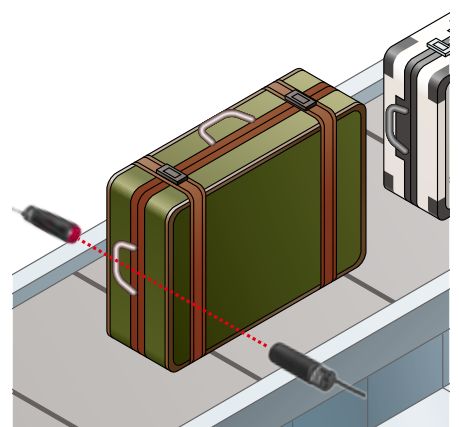
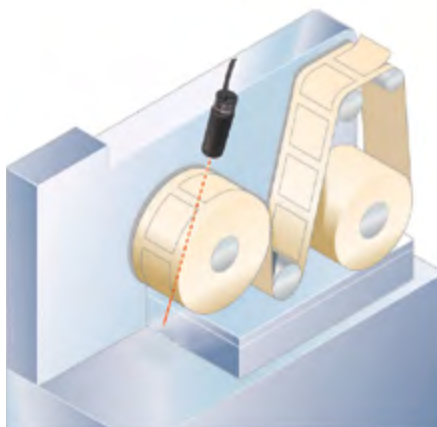
■ 超长检测距离

- 透过型检测距离达到20m

■ 优秀的环境性能

- 保护构造IP67

■ 应用

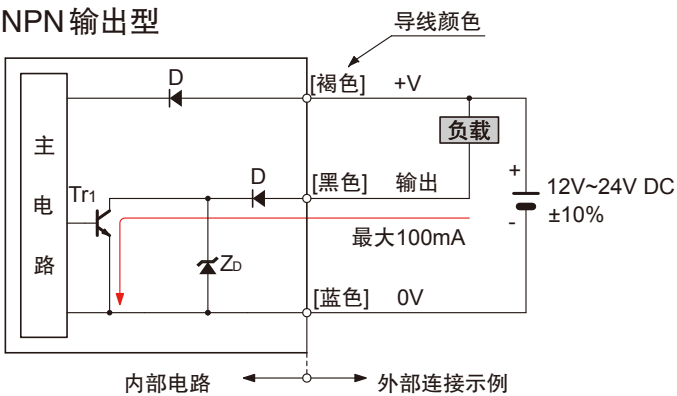


项目	类型		透过型		带偏极滤光器回归反射型		扩散反射型					
	型号	NPN 输出	CY-211A	CY-211B	CY-291A	CY-291B	CY-221A	CY-221B	CY-223A	CY-223B		
		PNP 输出	CY-211A-P	CY-211B-P	CY-291A-P	CY-291B-P	CY-221A-P	CY-221B-P	CY-223A-P	CY-223B-P		
检测范围			20m		3m (注 1)		150mm (注 2)		600mm (注 2)			
检测物体			Φ11mm 以上的不透明物体		Φ50mm 以上的不透明物体		不透明体、半透明体、透明体 (注 3)					
灵敏度调节器			持续可调节器，透过型安装于受光器上									
电源电压			12V ~ 24V DC±10% ， 脉动 (P-P) 10% 以下									
消费电流			投光器 ： 25mA 以下 受光器 ： 20mA 以下		30mA 以下							
输出			<NPN 输出型> NPN 开路集电极晶体管 ・最大流入电流：100mA ・外加电压：30V DC 以下 (输出和 0V 之间) ・剩余电压：1.5V 以下 (流入电流为 100mA 时)				<PNP 输出型> PNP 开路集电极晶体管 ・最大流入电流：100mA ・外加电压：30V DC 以下 (输出和 +V 之间) ・剩余电压：1.5V 以下 (流出电流为 100mA 时)					
			输出动作		入光时 ON	非入光时 ON	入光时 ON	非入光时 ON	入光时 ON	非入光时 ON	入光时 ON	非入光时 ON
			短路保护		配备 (自动恢复)							
反应时间			2ms 以下									
指示灯	动作指示灯		橙色 LED (输出 ON 时亮起) 透过型：位于受光器上									
	电源指示灯		绿色 LED (通电时亮起)									
环境性能	保护构造		IP67(IEC)									
	使用环境温度		-25℃ ~ +55℃ (注意不要结露、结冰) ， 存储：-30℃ ~ +70℃									
	使用环境湿度		35%RH ~ 85%RH， 存储：35%RH ~ 85%RH									
	使用环境照明度		白炽灯：受光面照明度 3,000 lx 以下									
	耐电压		AC 1,000V 1 分钟 所有电源连接端子与外壳之间									
	耐绝缘电阻		所有电源连接端子与外壳之间，20MΩ 以上，基于 DC500V 的高阻表									
	耐振动		频率 10Hz ~ 500Hz 双振幅 1.5mm (MAX 100m/s²) X、Y 和 Z 各方向 2 小时 (非通电状态)									
	耐冲击		加速度 500m/s² (约 50G) X、Y 和 Z 各方向 3 次 (非通电状态)									
投光元件			红色 LED (调制式) 发光波长 623nm									
材质			外壳：PC，透镜：PC									
电缆			0.2mm² 3 芯 (透过型 投光器：2 芯) 橡皮电缆长 2m									
电缆延长			0.3mm² 以上的电缆全长可延长至 100m (透过型：投光器和受光器各 1 根)									
重量			投光器：约 65g 受光器：约 65g 捆包重量：约 150g		本体重量：约 70g 捆包重量：约 110g		本体重量：约 70g 捆包重量：约 90g					
附件			螺母 4 个		螺母 2 个，RF-230 1 个		螺母 2 个					

(注1)：回归反射型传感器的检测范围和检测物体适用反射镜 RF-230。
 (注2)：检测距离是相对于白色无光泽纸 (200mm×200mm) 的数值。扩散反射型传感器的检测范围和公差适用于白色无光泽纸 (200mm×200mm) 的检测物体。
 (注3)：使用前，请务必通过实际检测进行确认。

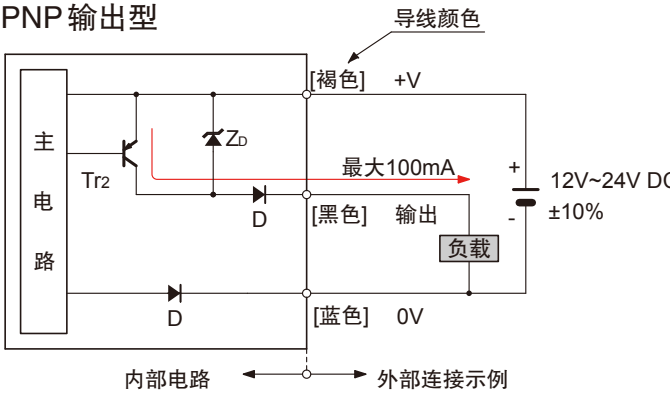
输入、输出电路图

NPN 输出型



符号… D：电源逆接保护用二极管
 Z_D：电涌电压吸收用齐纳二极管
 Tr₁：NPN输出晶体管
 注：透射型传感器的投光器不配备输出

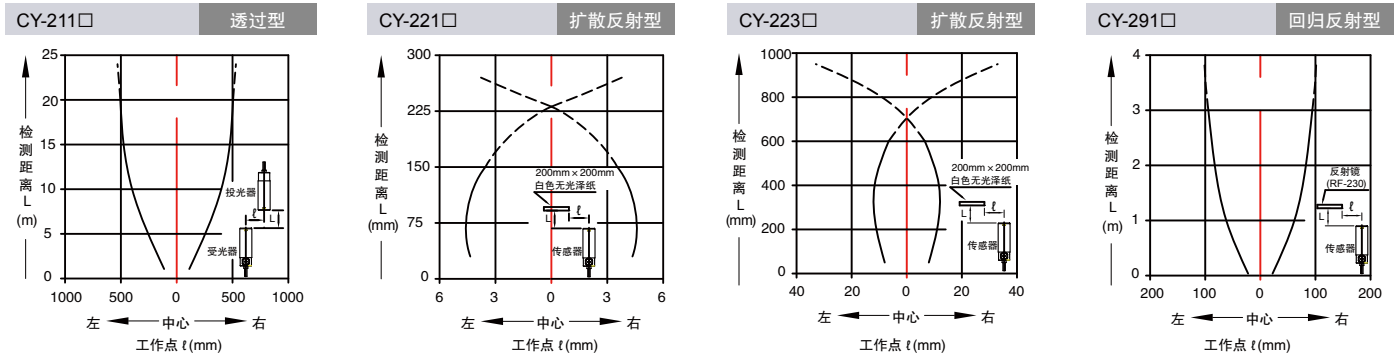
PNP 输出型



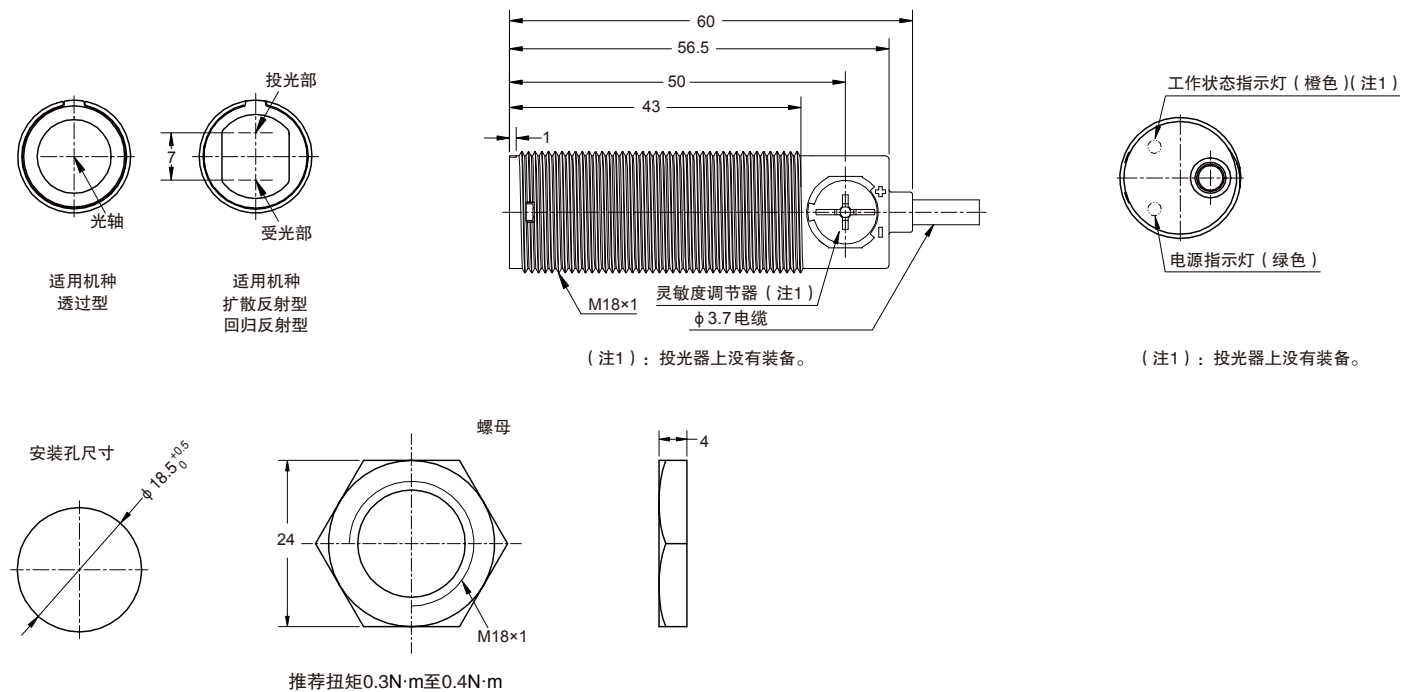
符号… D：电源逆接保护用二极管
 Z_D：电涌电压吸收用齐纳二极管
 Tr₂：PNP输出晶体管
 注：透射型传感器的投光器不配备输出

■检测特性图

平行移动特性



■外形尺寸图 (单位: mm)



【制造】松下神视电子 (苏州) 有限公司

江苏省苏州市新区火炬路97号

• 敬请垂询

松下电器机电(中国)有限公司 自动化营业总括部 业务咨询:

北京: 北京市朝阳区景华南街5号 远洋·光华国际C座3F
 上海: 上海市浦东新区陆家嘴东路166号 中国保险大厦7楼
 广州: 广州市越秀区流花路 中国大酒店商业大厦9楼
 大连: 大连市沙河口区黄河路620号现代服务业总部大厦6F
 沈阳: 沈阳市和平区中华路69-1号B座 富丽华国际商务中心18楼
 成都: 成都市顺城大街8号 中环广场2座23楼01-03室
 重庆: 重庆市渝中区解放碑民族路188号 环球金融大厦3002室
 深圳: 深圳市南山区科发路19号华润置地大厦D座10层
 天津: 天津市和平区南京路75号 天津国际大厦1001室
 江苏: 南京市鼓楼区清江南路70号水资源大厦8楼
 杭州: 杭州市凯旋路445号 浙江物产国际广场4层C座
 武汉: 武汉市江岸区中山大道1627号中信泰富大厦704室
 郑州: 郑州市金水区未来大道69号 未来大厦1512室
 青岛: 青岛市市南区福州南路8号 中天恒大厦608室
 长沙: 长沙市芙蓉中路二段359号佳天大厦南栋5A

电话: 010-59255988
 电话: 021-38552000
 电话: 020-87130888
 电话: 0411-88008679
 电话: 024-31884848
 电话: 028-62828333
 电话: 023-63803501
 电话: 0755-22074488
 电话: 022-58969100
 电话: 025-85288072
 电话: 0571-85171900
 电话: 027-85711665
 电话: 0371-65615120
 电话: 0532-80900626
 电话: 0731-89918388

松下电器机电(中国)有限公司

注册地址: 中国(上海)自由贸易试验区马吉路88号7、8号楼
 二层全部位

联系地址: 上海市浦东新区陆家嘴东路166号中国保险大厦7楼



Panasonic®

客服热线 400-920-9200 传真 400-820-7185 URL device.panasonic.cn/ac

All Rights Reserved © 2018 COPYRIGHT Panasonic Industrial Device Sales (China) Co., Ltd.

LCC-CY200-05L 201812-5YCH

Specifications are subject to change without notice.

印刷: 上海高藤包装有限公司
 地址: 上海市浦东新区汇友路3号

广告