

关于windows版PANATERM不能 正常启动的现象

Motor Business Unit
Automotive & Industrial Systems Company
Panasonic Corporation

【対象】

Windows版PANATERM5.0以后的版本 (MINAS-A6/A5家族)

【現象】

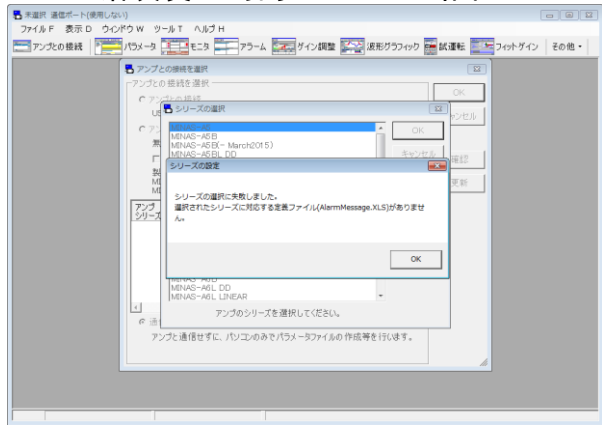
安装了2017/10/10由Microsoft®发布的更新程序后，发生了一部分PC上PANATERM不能正常启动的现象。

现象发生的Windows OS和更新程序

Windows OS	更新程序
Windows 7	KB4041681
Windows 8.1	KB4041693
Windows 10	根据版本不同会有差异
Ver. 1703	KB4041676
Ver. 1607	KB4041691
Ver. 1511	KB4041689
Ver. 1507	KB4042895

※此为2017/10/12的更新程序。

错误发生时的PANATERM画面



【对策】

经确认现行版本已适用于以下更新程序，已不再发生无法正常启动的现象。

Windows OS	更新程序
Windows 7	KB4048957
Windows 8.1	KB4048958
Windows 10 Ver. 1511	KB4052232

※此为2017/11/15的更新程序。

请使用最新版更新程序的同时也使用最新版的Windows版PANATERM（ver6.0.1.9）。

随着本次现象，PANATERM进行了如下变更处理。

- (1) 运行2017年10月10日Microsoft®发布的更新程序后，发生PANATERM无法读取Excel文件的现象（Ver. 6. 0. 1. 6以前的版本）
- (2) 变更PANATERM的Excel驱动程序（Ver. 6. 0. 1. 7）
- (3) 变更Excel文件读取处理（Ver. 6. 0. 1. 8）
- (4) 取得数值处理以及取得文字列处理的退回（Ver. 6. 0. 1. 9）