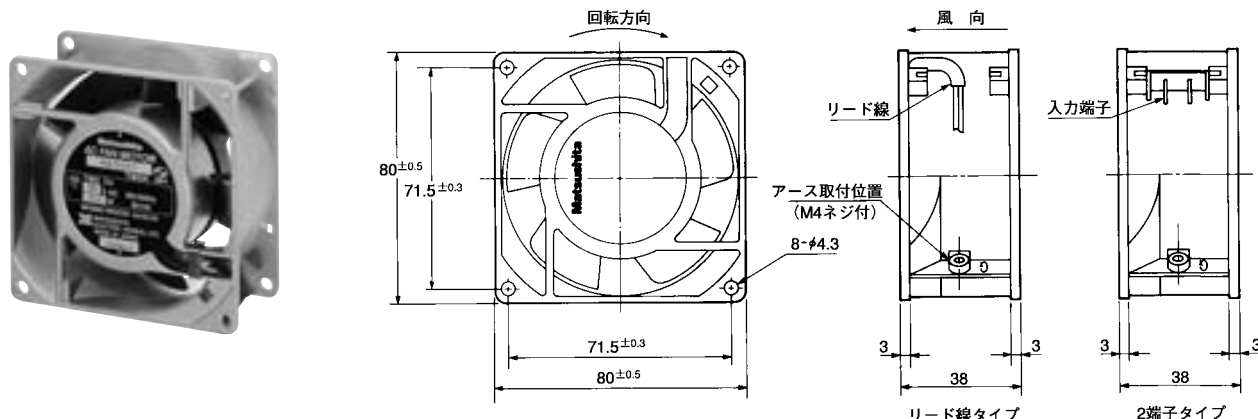


# ACファンモータ 80×38(ASE8)

生産終了

寸法図(単位mm)



## 定格

### 1. リード線 スタンダードスピード

品番	定格電圧 (V)	周波数 (Hz)	定格入力 (W)	定格電流 (mA)	回転数 (r/min{rpm})	最大風量 (m³/min)	最大静圧 (Pa{mmH <sub>2</sub> O})	騒音 (dB(A))	質量(重量) (g)
ASE80411	100	50/60	10/9	130/100	2700/3200	0.8/0.95	41.2/58.8 {4.2/6.0}	29/34	270
ASE80412	115			115/95					
ASE80414	200			65/55					
ASE80416	230			60/50					

### 2. 2端子 スタンダードスピード

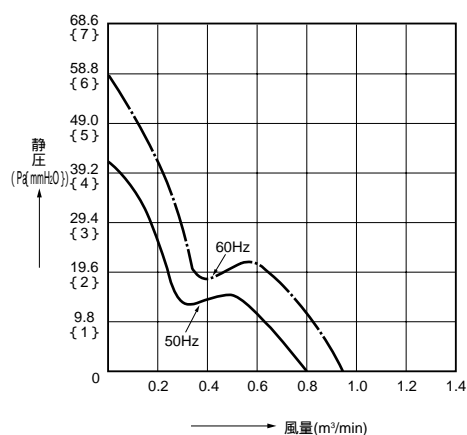
品番	定格電圧 (V)	周波数 (Hz)	定格入力 (W)	定格電流 (mA)	回転数 (r/min{rpm})	最大風量 (m³/min)	最大静圧 (Pa{mmH <sub>2</sub> O})	騒音 (dB(A))	質量(重量) (g)
ASE804519	100	50/60	10/9	130/100	2700/3200	0.8/0.95	41.2/58.8 {4.2/6.0}	29/34	270
ASE804529	115			115/95					
ASE804549	200			65/55					
ASE804569	230			60/50					

注) 1. UL、CSA規格取得品については品番末尾に「9」をつけてご注文ください。なお、2端子式は、、UL認定品です。(リード線式はとUL・CSA品とは別機種になります。)

2. 上記の数値で、指示のないものは平均値です。

3. 騒音レベルは、ファン表面より距離1.5mで測定した値です。

## データ(風量 - 静圧特性)



## 性能

モータ	くま取り型インダクションモータ
使用電圧範囲	定格±10%
絶縁階級	E種(電安法), A種(UL), B種(CSA)
絶縁耐圧	AC1,500V 1分間
絶縁抵抗	DC500V 100MΩ以上
使用温度範囲	-10 ~ +60
保護方法	インピーダンスプロテクト
寿命	MTTF: 30,000時間 ただし、常温、常湿、定格電圧にて連続運転した時、回転数が初期値に対して30%低下した時を寿命とする。
適用規格	UL認定品: ファイルNo. E102757 CSA承認品: ファイルNo. L R62781 電気用品安全法適合品 第三者認証  0264-91002-00X (AC100V) JET 0264-91002-00Y (AC200V)

## 使用材料

ケーシング: アルミダイカスト

プロペラ: プラスチック

軸受: ボールベアリング

リード線: UL、CSA仕様

UL1333

CSA FEP

AWG #22 × 500L

電気用品仕様

耐熱平形2芯ビニールコード

(30/0.18) × 500L

ラベル: 100V級.....黒下地

200V級.....赤下地

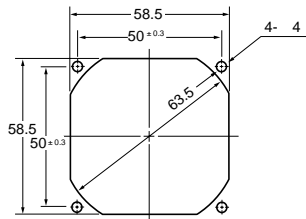
# 取付穴参考寸法図



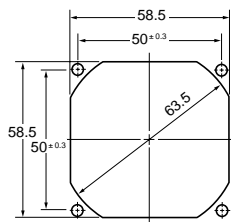
## DCファンモータ用

### 1. 60シリーズ

吐出側

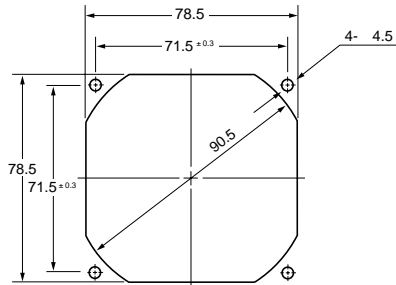


吸込側

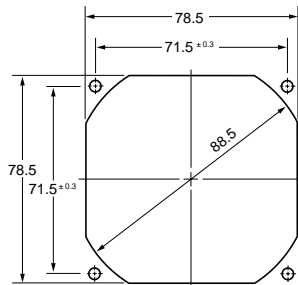


### 2. 80シリーズ

吐出側

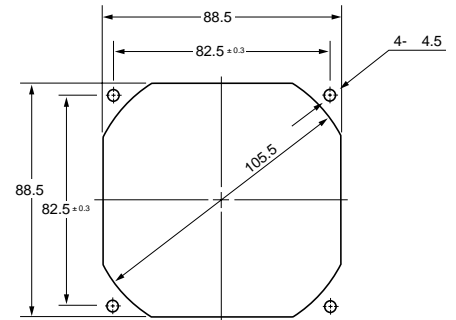


吸込側

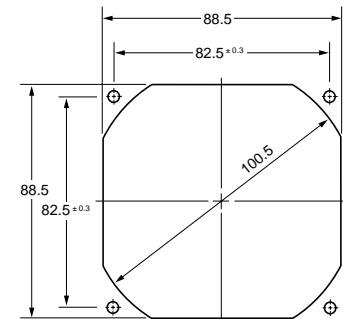


### 3. 92シリーズ

吐出側



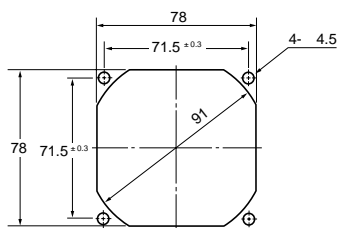
吸込側



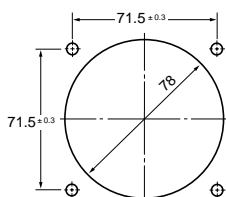
## ACファンモータ用

### 1. 80シリーズ

吐出側

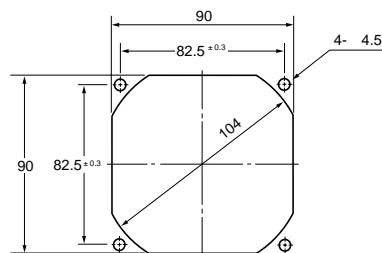


吸込側

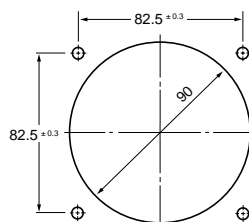


### 2. 92シリーズ

吐出側

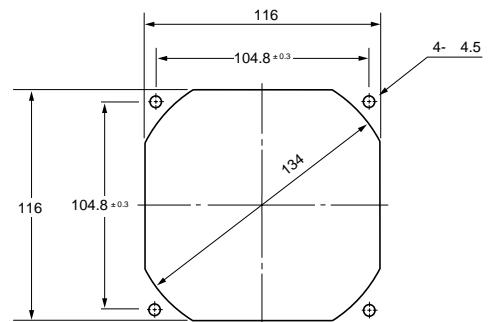


吸込側



### 3. 120シリーズ

吐出側



吸込側

