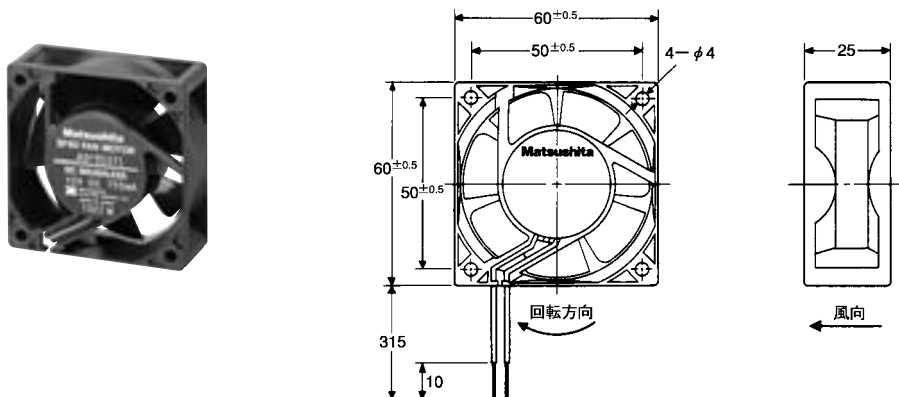


DCファンモータ 60×25(A SF6)

生産終了

寸法図(単位mm)



定格

1. スタンダードスピード

品番	定格電圧 (V)	定格入力 (W max.)	定格電流 (mA max.)	回転数 (r/min{rpm})	最大風量 (m³/min)	最大静圧 (Pa{mmH₂O})	騒音 (dB(A))	質量(重量) (g)
ASF60371	12	1.86	155	4,500	0.55	55.9{5.7}	33	80
ASF60372	24	2.16	90					

2. ハーフスピード

品番	定格電圧 (V)	定格入力 (W max.)	定格電流 (mA max.)	回転数 (r/min{rpm})	最大風量 (m³/min)	最大静圧 (Pa{mmH₂O})	騒音 (dB(A))	質量(重量) (g)
ASF62371	12	1.38	115	3,300	0.42	29.4{3.0}	25	80
ASF62372	24	1.68	70					

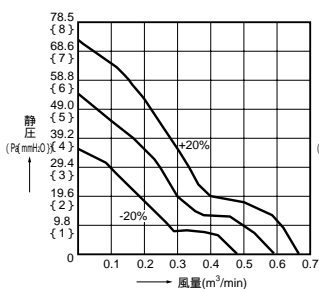
3. ロースピード

品番	定格電圧 (V)	定格入力 (W max.)	定格電流 (mA max.)	回転数 (r/min{rpm})	最大風量 (m³/min)	最大静圧 (Pa{mmH₂O})	騒音 (dB(A))	質量(重量) (g)
ASF64371	12	0.78	65	2,750	0.34	20.6{2.1}	22	80
ASF64372	24	1.08	45					

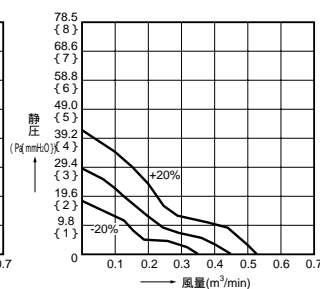
注) 1. 上記の数値で、指示のないものは平均値です。
2. 騒音レベルは、ファン表面より距離1mで測定した値です。

データ(風量・静圧特性)

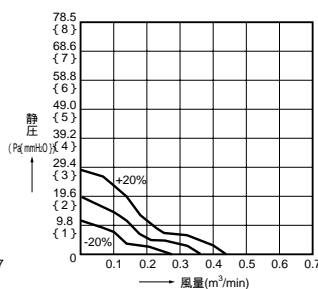
スタンダードスピード



ハーフスピード



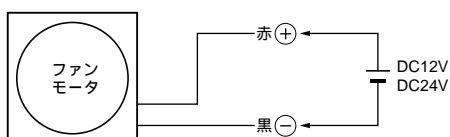
ロースピード



性能

使用電圧範囲	定格±20%
絶縁階級	E種(電気用品E種)
絶縁耐圧	リード線と外郭間 AC500V 1分間
絶縁抵抗	リード線と外郭間 10MΩ(DC500V)
使用温度範囲	-10 ~ +60
保護方法	コイル焼損防止回路
寿命	MTTF: 43,800時間 ただし、常温、常湿、定格電圧にて連続運転した時、回転数が初期値に対して30%低下した時を寿命とする。

結線図



使用材料

ケーシング: プラスチック
プロペラ: プラスチック
軸受: ボールベアリング
リード線: UL1007、AWG26

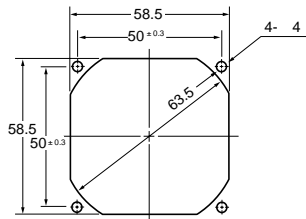
取付穴参考寸法図



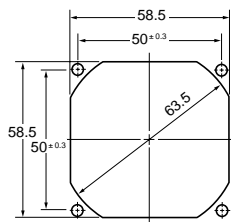
DCファンモータ用

1. 60シリーズ

吐出側

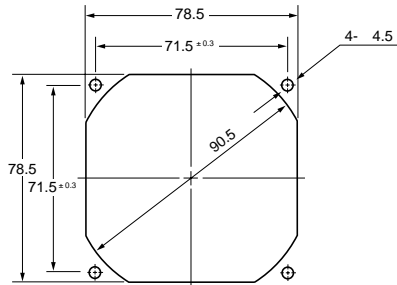


吸込側

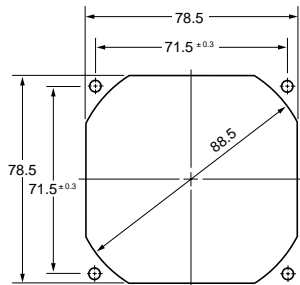


2. 80シリーズ

吐出側

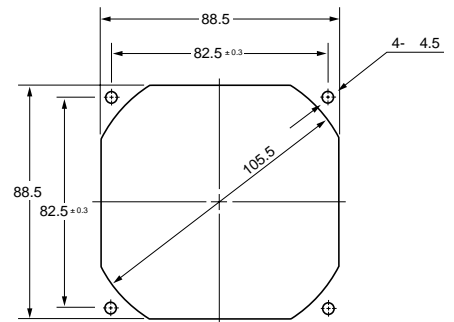


吸込側

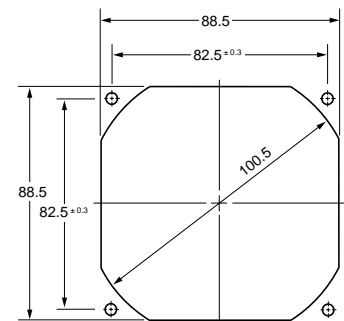


3. 92シリーズ

吐出側



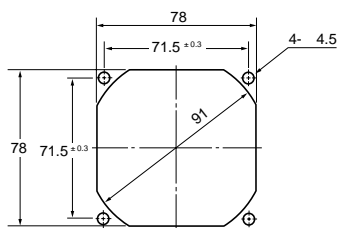
吸込側



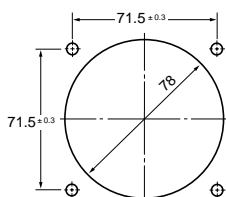
ACファンモータ用

1. 80シリーズ

吐出側

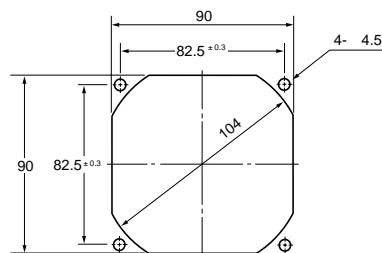


吸込側

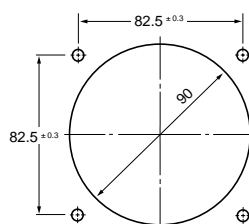


2. 92シリーズ

吐出側

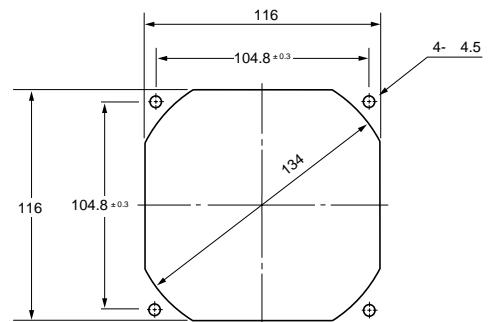


吸込側



3. 120シリーズ

吐出側



吸込側

