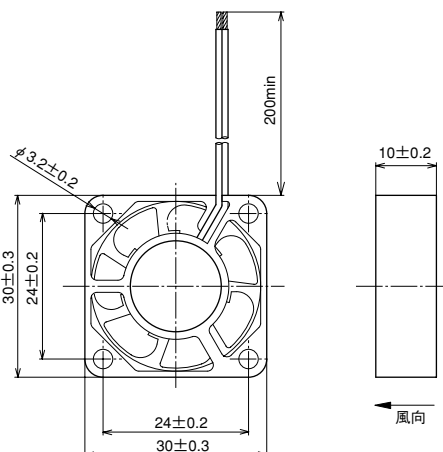




■寸法図(単位mm)



RoHS指令適合



■定格

1. スタダードスピード

品番	定格電圧 (V)	定格入力 (W) max./AVE	定格電流 (mA) max./AVE	回転数 (r/min)	最大風量 (m³/min)	最大静圧 (Pa)	騒音 (dB(A))	質量(重量) (g)
ASFN30770	5	1.20/0.90	240/180	10,500	0.110	54.0	27	8.5
ASFN30771	12	1.44/0.96	120/80					

2. ハーフスピード

品番	定格電圧 (V)	定格入力 (W) max./AVE	定格電流 (mA) max./AVE	回転数 (r/min)	最大風量 (m³/min)	最大静圧 (Pa)	騒音 (dB(A))	質量(重量) (g)
ASFN32770	5	1.00/0.70	200/140	9,000	0.091	37.0	23	8.5
ASFN32771	12	1.20/0.84	100/70					

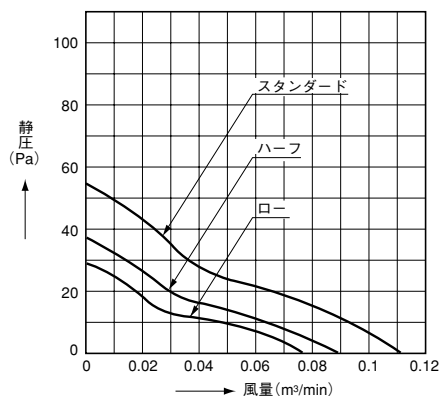
3. ロースピード

品番	定格電圧 (V)	定格入力 (W) max./AVE	定格電流 (mA) max./AVE	回転数 (r/min)	最大風量 (m³/min)	最大静圧 (Pa)	騒音 (dB(A))	質量(重量) (g)
ASFN34770	5	0.65/0.50	130/100	7,500	0.078	29.0	21	8.5
ASFN34771	12	1.08/0.72	90/60					

注) 1. 上記の数値で、指示のないものは平均値です。

2. 騒音レベルは、ファン表面より距離1mで測定した値です。

■データ(風量-静圧特性)



■使用材料

ケーシング：プラスチック

プロペラ：プラスチック

軸 受：ボールベアリング

リード線：UL1061、AWG26

■性能

使用温度範囲		-10℃～+60℃
使用湿度範囲		15～85%RH
温度上昇		コイル：50℃以下 (定格電圧、抵抗法にて) 外 被：20℃以下 (定格電圧、熱電対法にて)
絶 縁 耐 圧		AC500V 1分間 (リード線～ケース間)
絶 縁 抵 抗		10MΩ以上 (DC500V絶縁抵抗計にて)
耐 振 性	振 動 数	10～55Hz
	複 振 幅	0.75mm
	印 加 方 向	X・Y・Zの3方向
	印 加 時 間	各方向10分間
リード線引張り強度		9.8N 1本/15秒で切断なきこと
ファン拘束		定格電圧にて72時間拘束されてもコイル焼損なきこと
電源極性逆接続		定格電圧にて短時間逆接続されても破壊なきこと
期 待 寿 命		50,000時間 残存率90% (25℃、常湿、定格電圧にて連続通電したとき回転数が初期値に対して30%低下したとき)

■結線図

