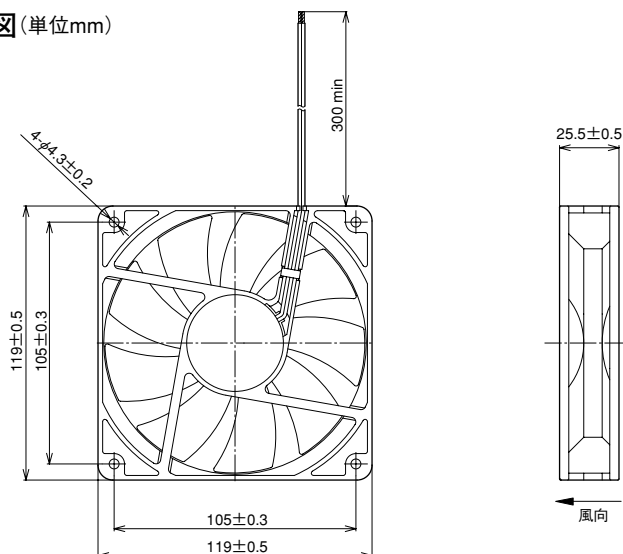


# DCファンモータ□120×25t(ASFN1)

■寸法図(単位mm)



RoHS指令適合



## ■定格

### 1. スタンダードスピード

品番	定格電圧 (V)	定格入力 (W) max./AVE	定格電流 (mA) max./AVE	回転数 (r/min)	最大風量 (m³/min)	最大静圧 (Pa)	騒音 (dB(A))	質量(重量) (g)
ASFN10371	12	6.24/4.80	520/400	2,500	2.85	40.9	38.5	180
ASFN10372	24	6.96/5.28	290/220					

### 2. ハーフスピード

品番	定格電圧 (V)	定格入力 (W) max./AVE	定格電流 (mA) max./AVE	回転数 (r/min)	最大風量 (m³/min)	最大静圧 (Pa)	騒音 (dB(A))	質量(重量) (g)
ASFN12371	12	3.00/2.28	250/190	1,900	2.15	24.8	31.0	180
ASFN12372	24	3.12/2.40	130/100					

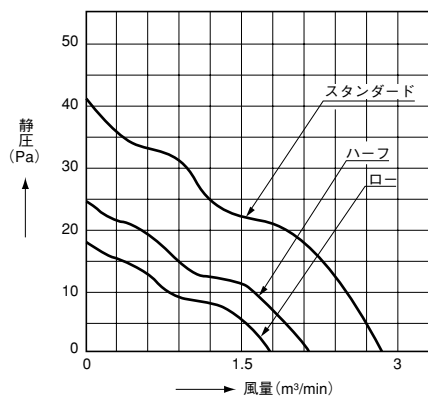
### 3. ロースピード

品番	定格電圧 (V)	定格入力 (W) max./AVE	定格電流 (mA) max./AVE	回転数 (r/min)	最大風量 (m³/min)	最大静圧 (Pa)	騒音 (dB(A))	質量(重量) (g)
ASFN14371	12	1.92/1.44	160/120	1,600	1.80	17.9	27.0	180
ASFN14372	24	2.40/1.92	100/80					

注) 1. 上記の数値で、指示のないものは平均値です。

2. 騒音レベルは、ファン表面より距離1mで測定した値です。

## ■データ(風量-静圧特性)



## ■使用材料

ケーシング：プラスチック  
プロペラ：プラスチック  
軸 受：ボールベアリング  
リード線：UL1007、AWG24

## ■性能

使用温度範囲	-10℃～+60℃
耐湿試験条件	40℃、95%RH、500時間
温度上昇	コイル：50℃以下 (定格電圧、抵抗法にて) 外被：20℃以下 (定格電圧、熱電対法にて)
絶縁耐圧	AC500V 1分間 (リード線～ケース間)
絶縁抵抗	10MΩ以上 (DC500V絶縁抵抗計にて)
耐振動数	10～55Hz
複振幅	0.75mm
印加方向	X・Y・Zの3方向
印加時間	各方向10分間
リード線張り強度	9.8N 1本/15秒で切断なきこと
ファン拘束	定格電圧にて72時間拘束されてもコイル焼損なきこと
電源極性逆接続	定格電圧にて短時間逆接続されても破壊なきこと
期待寿命	100,000時間 残存率90% (25℃、常湿、定格電圧にて連続通電したとき回転数が初期値に対して30%低下したとき)

## ■結線図

