

オフディレータイマ

PM4H-F8 / PM4H-F8R / PM4H-F11R



PM4H-F8/-F8R/-F11R オフディレータイマ



RoHS対応

使用上のご注意
▶P.11/30定格・性能概要/時間仕様
▶P.25寸法図/動作/端子配列・結線図/
PM4H-F(リセット)入力条件について ▶P.26取扱い方法
▶P.29適用規格
▶P.30取付方法(共通)
▶P.48オプション
▶P.148

時間レンジをマルチ化し、最大10分間のオフディレータイマ

特 長

- 動作時間は各々3種類の時間レンジ切替可能

1秒～10秒と1分～10分

- 瞬時リセット付も品揃え

- パネルカバーの交換が可能

標準(アッシュグレイ色)から、黒色(別売)へパネルのデザインを変更できます

時間切替 DIN□48 IP65



品 種

主動作	名称	動作モード	接点構成	時間レンジ	保護構造	操作電圧	端子タイプ	ご注文品番	型番	標準価格 (税別)
オフディレー	PM4H-F8 オフディレー タイマ (リセットなし)	パワーオフディレー	限時接点 2C	1秒～10秒 (3レンジ切替)	IP65 (防塵/防噴流形)	AC100-120V	8ピン	ATC52241	PM4HF8-S-AC120VW	6,600円
						AC200-240V		ATC52251	PM4HF8-S-AC240VW	
						AC24V		ATC52281	PM4HF8-S-AC24VW	
						DC12V		ATC52211	PM4HF8-S-DC12VW	
						DC24V		ATC52221	PM4HF8-S-DC24VW	
						1分～10分 (3レンジ切替)		AC100-120V	ATC52341	
	AC200-240V	ATC52351	PM4HF8-M-AC240VW							
	AC24V	ATC52381	PM4HF8-M-AC24VW							
	DC12V	ATC52311	PM4HF8-M-DC12VW							
	DC24V	ATC52321	PM4HF8-M-DC24VW							
	AC100-120V	ATC54241	PM4HF8R-S-AC120VW							
	AC200-240V	ATC54251	PM4HF8R-S-AC240VW							
	AC24V	ATC54281	PM4HF8R-S-AC24VW							
	DC12V	ATC54211	PM4HF8R-S-DC12VW							
	DC24V	ATC54221	PM4HF8R-S-DC24VW							
	AC100-120V	ATC54341	PM4HF8R-M-AC120VW							
	AC200-240V	ATC54351	PM4HF8R-M-AC240VW							
	AC24V	ATC54381	PM4HF8R-M-AC24VW							
	DC12V	ATC54311	PM4HF8R-M-DC12VW							
	DC24V	ATC54321	PM4HF8R-M-DC24VW							
	PM4H-F8R オフディレー タイマ (リセット付)	パワーオフディレー (瞬時リセット付)	限時接点 1C	1秒～10秒 (3レンジ切替)		AC100-120V	11ピン	ATC57241	PM4HF11R-S-AC120VW	
						AC200-240V		ATC57251	PM4HF11R-S-AC240VW	
						AC24V		ATC57281	PM4HF11R-S-AC24VW	
						DC12V		ATC57211	PM4HF11R-S-DC12VW	
DC24V					ATC57221	PM4HF11R-S-DC24VW				
AC100-120V					ATC57341	PM4HF11R-M-AC120VW				
AC200-240V					ATC57351	PM4HF11R-M-AC240VW				
AC24V					ATC57381	PM4HF11R-M-AC24VW				
DC12V					ATC57311	PM4HF11R-M-AC12VW				
DC24V					ATC57321	PM4HF11R-M-DC24VW				
PM4H-F11R オフディレー タイマ (リセット付)					1秒～10秒 (3レンジ切替)	AC100-120V		11ピン	ATC57241	PM4HF11R-S-AC120VW
						AC200-240V			ATC57251	PM4HF11R-S-AC240VW
						AC24V	ATC57281		PM4HF11R-S-AC24VW	
						DC12V	ATC57211		PM4HF11R-S-DC12VW	
						DC24V	ATC57221		PM4HF11R-S-DC24VW	
						AC100-120V	ATC57341		PM4HF11R-M-AC120VW	
AC200-240V					ATC57351	PM4HF11R-M-AC240VW				
AC24V					ATC57381	PM4HF11R-M-AC24VW				
DC12V	ATC57311	PM4HF11R-M-AC12VW								
DC24V	ATC57321	PM4HF11R-M-DC24VW								

※IP50タイプは受注対応します。(品番末尾“1”を“3”へ、また“2”を“4”に変更してご注文ください。)

定格・性能概要

項目		タイプ	PM4H-F8 リセットなし	PM4H-F8R リセット付	PM4H-F11R リセット付
定格	定格操作電圧	100-120V AC、200-240V AC、24V AC、12V DC、24V DC			
	定格周波数	50/60Hz共用(ACタイプ)			
	定格消費電力	約1.6VA(AC100-120V、200-240V)、約2.3VA(AC24V)、約1.1W(DC12V、24V)			
	定格制御容量	3A 250VAC(抵抗負荷)			
	動作	パワーオフディレー	パワーオフディレー(リセット付)		
	時間レンジ	1秒～10秒：3レンジ切替、1分～10分：3レンジ切替(別機種)			
時間精度 ※1,2,3	動作時間のバラツキ	±0.3%以内			
	セット誤差	±5%以内(最大目盛時間基準)			
	電圧誤差	±0.5%以内(定格操作電圧の85%～110%の変化に対して)			
	温度誤差	±2%以内(20℃を基準とし、-10℃～+50℃の範囲内にて)			
接点仕様	接点構成	限時復帰2C	限時復帰2C(ATC54系列は、限時復帰1C)		
	接触抵抗(初期値)	100mΩ以下(DC6V、1Aにて)			
	接点材質	Ag合金にAuクラッド			
寿命	機械的寿命(接点)	1,000万回以上(開閉頻度 180回/分)			
	電氣的寿命(接点)	10万回以上(定格制御容量にて、開閉頻度20回/分)			
電氣的性能	許容操作電圧範囲	定格操作電圧の85%～110%、DCタイプは90%～110%(コイル温度20℃にて)			
	絶縁抵抗(初期値)	充電部－非充電部間、異極充電部間、異極接点相互間、接点間100MΩ以上(DC500Vメガーにて)			
	耐電圧(初期値)	充電部－非充電部間、異極充電部間、AC1,500V/1分間、異極接点相互間AC1,000V/1分間、接点間AC750V/1分間			
	最小電源印加時間※4,5	0.1秒(秒タイプ)、2秒(分タイプ) 定格操作電圧にて			
	最小リセット入力時間	—	50ms		
	タイムアップ動作の繰り返し周期	3s以上			
	リセット入力の繰り返し周期	3s以上			
	温度上昇	55℃以下(定格操作電圧印加時)			
	機械的性能	誤動作振動	10～55Hz(周期1分間)、片振幅0.25mm(上下、左右、前後各方向10分間)		
耐久振動		10～55Hz(周期1分間)、片振幅0.375mm(上下、左右、前後各方向1時間)			
誤動作衝撃		98m/s ² {10G}以上(上下、左右、前後各方向4回)			
耐久衝撃		980m/s ² {100G}以上(上下、左右、前後各方向5回)			
使用条件	使用周囲温度	-10～50℃			
	使用周囲湿度	30～85%RH(at 20℃、結露なきこと)			
	気圧	860～1,060hPa			
その他	電源リップル(DCタイプ)	リップル率20%以下			
	保護構造	IEC規格IP65(パネル表面のみ：ゴムパッキンATC18002使用時)			
	質量	約100g(ピンタイプ)			

注) ※1. 指定なき測定条件は、最大目盛時間基準にて、定格操作電圧(DCタイプの場合、リップル率5%以下)、周囲温度20℃とします。

※2. 1秒レンジの場合は、各仕様値±10msとなります。

※3. DCタイプの電圧誤差は、定格操作電圧の90%～110%の変化に対してとなります。

※4. 電源投入時に、突入電流が約0.3A流れますのでご注意ください。

※5. 強制リセット入力後の最小電源印加時間は、秒タイプ、分タイプとも2秒以上となります。

時間仕様

時間レンジ	動作時間	
	秒仕様	分仕様
1	0.04s～1s	0.04min～1min
5	0.2s～5s	0.2min～5min
10	0.4s～10s	0.4min～10min

タイマ

タイムスイッチ

カウンタ

アワーメータ

オプション

インフォメーション

PM4H-F8/-F8R/-F11Rオフディレータイマ(ATC5)

寸法図

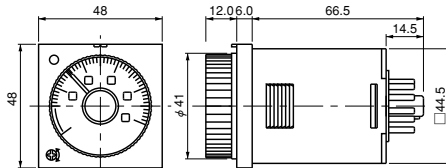
CADデータ マークの商品はWebサイトよりCADデータのダウンロードができます。

単位: mm

公差±0.5

CADデータ

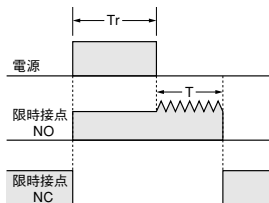
●ピンタイプ(埋込取付/表面取付)



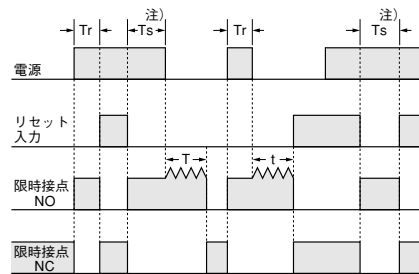
注) 詳細はP.19「PM4H-A/S/M寸法図」をご参照ください。

動作

●PM4H-F8(リセット入力なし)

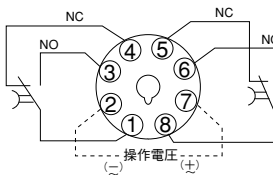
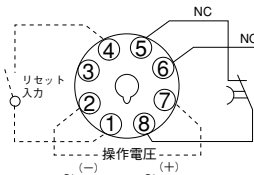
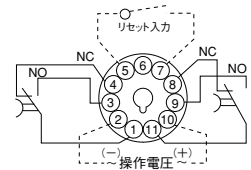


●PM4H-F8R/F11R(リセット入力付)

t < T: 設定時間
Tr: 最小電源印加時間

注) Ts: 2秒以上(リセット入力OFF後、再動作させる場合の時間: 秒タイプ、分タイプ共)

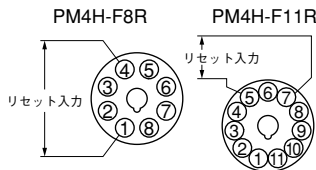
端子配列・結線図

●PM4H-F8(リセット入力なし)
ピンタイプ
限時2C●PM4H-F8R(リセット入力付)
ピンタイプ
限時1C・リセット入力付●PM4H-F11R(リセット入力付)
ピンタイプ 限時2C・リセット入力付

注) P.30「PM4Hシリーズ 使用上のご注意」もあわせてご参照ください。

PM4H-F(リセット)入力条件について

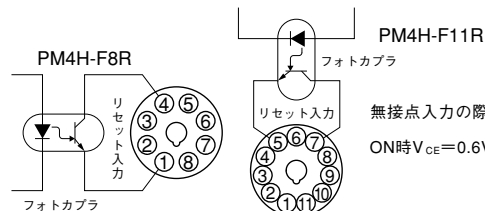
1. 有接点入力の場合(ピンタイプの例)



接触信頼性の良い接点で入力を行ってください。

接点バウンスはタイマの誤動作につながりますので、バウンス時間の短いものをご使用ください。
短絡時の端子間抵抗は1kΩ以下、開放時の端子間抵抗は100kΩ以上としてください。

2. 無接点入力の場合(ピンタイプの例)



無接点入力の際は必ずフォトカブラをご使用ください。

ON時V_{CE}=0.6V以下になることを確認してください。

安全に関するご注意

●ご使用の前に「取扱・施工説明書」および「マニュアル」をよくお読みいただき、正しくお使いください。

ご購入の前に

- このカタログに記載の製品の標準価格には、消費税、配送、設置調整費、使用済み製品の引き取り費用などは含まれていません。
- 製品改良のため、仕様・外観は予告なしに変更することがありますのでご了承ください。
- 本製品のうち戦略物資(または役務)に該当するものは、輸出に際し、外為法に基づく輸出(または役務取引)許可が必要です。詳細は弊社までご相談ください。
- このカタログに掲載の製品の詳細については、販売店・専門工事店または弊社にご相談ください。
- 本製品は、工業環境に使用する目的で開発/製造された製品です。
- (免責事項)本カタログに掲載された使用用途例はすべて単なる例示でしかありません。本カタログに掲載された弊社製品を購入されたことにより、ここに掲載された使用用途例に弊社製品を使用するライセンスが許諾されたことにはなりません。弊社としましては、このような使用用途例について、特許権等の知的財産権を保有していることを保証するものではなく、また、このような使用用途例が第三者の特許権等の知的財産権を侵害しないことを保証するものでもありません。

●在庫・納期・価格など、販売に関するお問い合わせは

パナソニック インダストリアル マーケティング&セールス株式会社

本社	☎03-5404-5187	さいたまオフィス	☎048-643-4735	名古屋オフィス	☎052-951-3073	大阪オフィス	☎06-6908-3817	高松オフィス	☎087-841-4473
仙台オフィス	☎022-371-0766	八王子オフィス	☎042-656-8421	静岡オフィス	☎054-275-1130	京都オフィス	☎075-681-0237	松山オフィス	☎089-934-1977
茨城オフィス	☎029-243-8868	横浜オフィス	☎045-450-7750	浜松オフィス	☎053-457-7155	姫路オフィス	☎079-224-0971	福岡オフィス	☎092-481-5470
宇都宮オフィス	☎028-650-1513	松本オフィス	☎0263-28-0790	豊田オフィス	☎0566-62-6861	岡山オフィス	☎086-245-3701		
高崎オフィス	☎027-363-2033			北陸オフィス	☎076-222-9546	広島オフィス	☎082-247-9084		

●技術に関するお問い合わせは

FAデバイス技術相談窓口

 0120-394-205

※受付時間/9:00～17:00(12:00～13:00、弊社休業日を除く)

Webサイト industrial.panasonic.com/ac/

パナソニック インダストリー株式会社

産業デバイス事業部

〒574-0044 大阪府大東市諸福7丁目1番1号

Panasonic
INDUSTRY