

# Panasonic

ideas for life

NEW

省エネ支援機器

Data Logger Light

CE

EMC指令適合

電力を“見える化”  
エコ化を推進。



本カタログに記載の標準価格(税別)は、旧価格表示となっています。  
2023年2月から標準価格(税別)を改定させていただきました。  
改定後の新価格につきましては、弊社 Web サイトの商品ページを  
ご覧いただくか、最寄りの販売店または弊社にお問い合わせください。

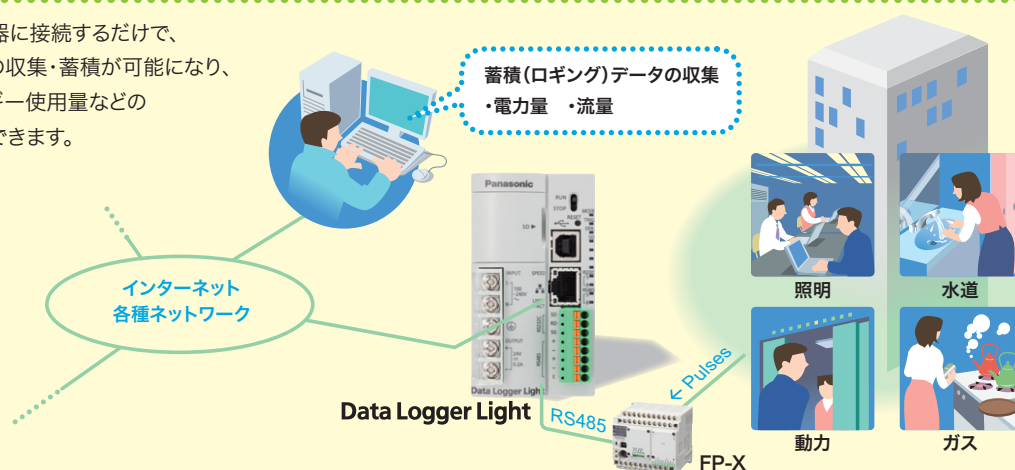
3年  
保証

# データ蓄積や遠隔モニタを、誰もが、

Data Logger Light (DLL) は、データの収集・蓄積、メールやWebでのデータ転送など、機器・設備・サービスのネットワーク対応、システムの効率化を、専門知識なしで簡単に実現します。

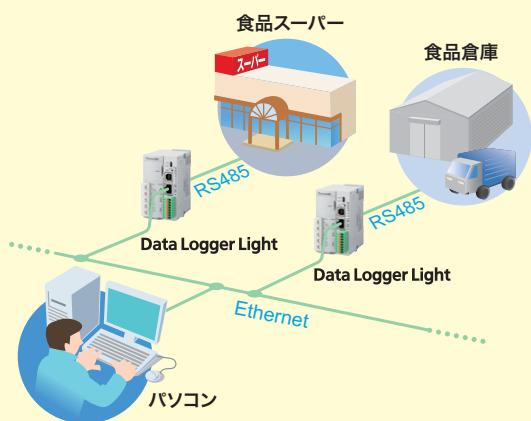
## ● ビル・店舗の省エネ

対象機器に接続するだけで、データの収集・蓄積が可能になり、エネルギー使用量などの計測ができます。



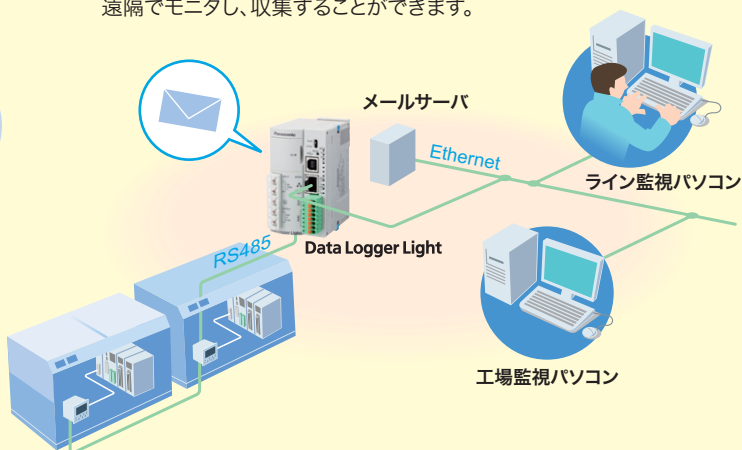
## ● 食品関連の温度管理

食品関連の設備・施設で、HACCPに基づく温度管理を遠隔から行えます。



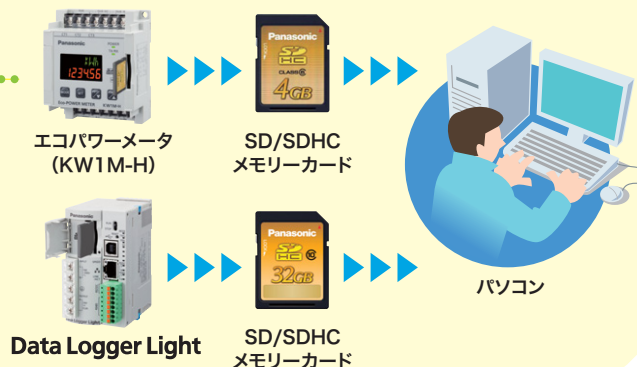
## ● 設備・生産の効率化

工場の、生産ライン単位またはフロア単位での稼働管理(生産数量、発生エラーなどのログデータ)を、遠隔でモニタし、収集することができます。



## ● ケーブルレスでもデータ転送

KW1M-Hエコパワーメータ⇄パソコン、DLL⇄パソコンの間で、SD/SDHCメモリーカードを使ってデータのやりとりが可能。



# もっと簡単に。



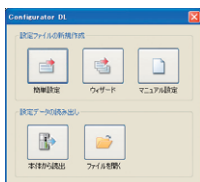
## Data Logger Light

### ● 専用ソフトとUSB接続が、現場での簡単設定を実現。

DLL本体なしで設定できる専用ソフトウェア。

DLLの本体が現場にあっても、パソコン単独でDLLの登録機器や条件設定を完結できます。

トップメニュー画面



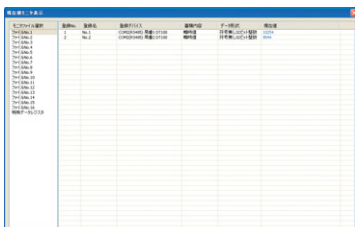
『簡単設定』アイコンのステップに従って進む簡単操作で、設定終了までを完全ナビ。

局番設定画面



RS485で接続された計測機器の設定は、『局番設定画面』でチェックを入れるだけ。

現在値モニタ画面

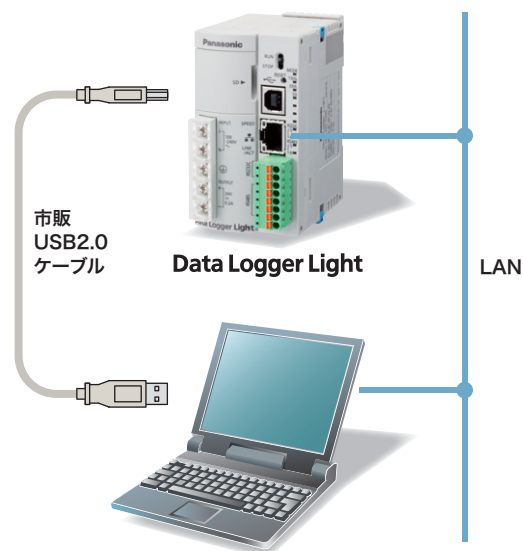


設定状況やデータの蓄積状況を即座に把握。現場から遠い事務所で監視に便利。

※画面はイメージです。

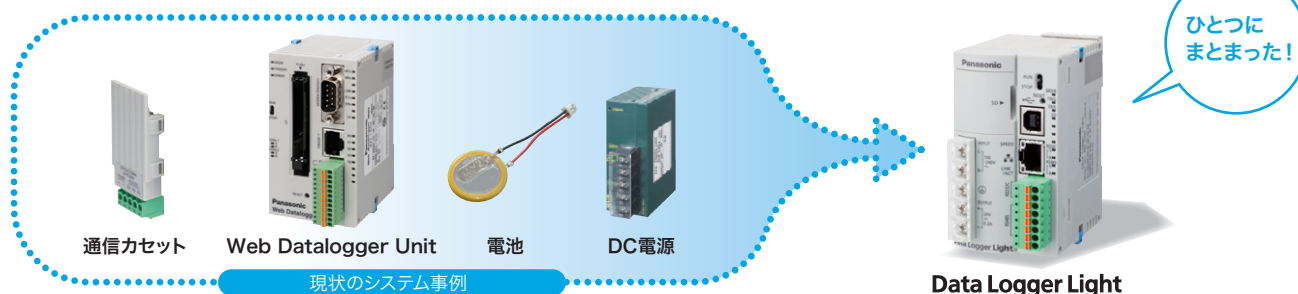
設定変更はUSBとLAN環境の両方に対応。

パソコンで作った設定データは、USBを使って本体へ転送できます。また、LAN環境に接続された遠隔にあるDLLに対してはLAN経由で転送可能です。だから、スタンドアローンでも、システムアップ時の設定変更でも、効率よくスムーズに対応できます。



### ● オール・イン・ワンで、手軽に導入・設置。

USBポート、SD/SDHCメモリーカードスロット、ACフリー電源の採用などで、省施工・省配線で使用でき、利便性とコストメリットが上がります。



### ● SD/SDHCメモリーカード対応。

近年、メディアの主流となっているSD/SDHCメモリーカードスロットを搭載。更にCLASS10の高速に対応し、最大32GBまで記録できます。

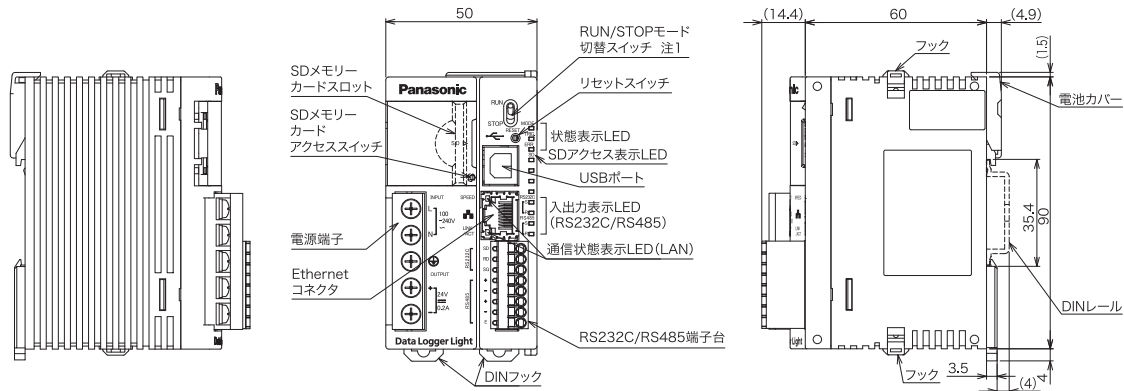
### ● ACフリー電源対応、シリアル通信も内蔵。

RS232C・RS485通信を内蔵。操作電源は、AC100～240Vに対応します。DC24V 0.2Aの外部サービス電源も備え、他の機器との接続にも便利。

# Data Logger Light

## 外形寸法図

(単位:mm)  
(公差:±1.0)



## 端子台結線図

Data Logger Light 相手機器



\*終端局の場合は、一端子とE端子を結線してください。  
一端子は、上記どちらか一方の端子で可。

注1) 出荷時、RUN/STOPモード切替スイッチの設定はSTOPになっております。

取付寸法図(1:2)

## 定格および性能

### 本体仕様

定格操作電圧	100～240V AC
許容操作電圧範囲	85～264V AC(定格操作電圧の85%～110%)
周波数	50 / 60Hz
許容瞬時停電時間	10 ms以下
定格出力電圧(サービス電源)	24V DC
出力電圧変動範囲	21.6V～26.4V DC
定格出力電流	0.2A <sup>※</sup>
使用周囲温度	-10 ～ +55 ℃
保存周囲温度	-25 ～ +70 ℃
消費電流	230mA以下(at 100V AC)
本体質量	約200g(電池含まず)

※ 仕様の電流負荷を接続して連続的に過負荷状態にした場合、故障となる可能性があります。  
また、短絡を検知すると、Data Logger Light電源全体がダウンします。

### 機能仕様

データ蓄積	蓄積データ	内容	瞬時値、差分値、平均値、最小値、最大値
		データ形式 (レジスタ系で有効)	16ビット整数(符号付き / 符号なし)、 32ビット整数(符号付き / 符号なし) HEX(4桁 / 8桁)、実数
データ蓄積	データ保存	登録可能ファイル数	16
		登録可能デバイス <sup>※1</sup>	300点 / 1ファイル
		保存先 <sup>※2</sup>	・内部メモリー(SRAM):1MB ・SD / SDHCメモリーカード:2GB～32GB
		ファイルシステム	VFAT / FAT / FAT32
		保存形式	CSV ファイル形式
データ蓄積	トリガ	ファイル保存数	100
		トリガ種別	・一定周期(1秒～24時間で、任意で設定) ・接点状態(立ち上がり、立ち下がり、両エッジ、 累積ON時間、累積開閉回数、ON状態、OFF状態) ・指定時刻(毎分、毎時、毎日、毎週、毎月、毎年、指定時刻) ・レジスタ(=、>、<、≠) ・トリガの組み合わせ(AND、OR)
		登録可能数	128
メール送信機能	メール送信機能	送信ネットワーク	LAN
		メール内容	タイトル:半角16文字(全角8文字)以内 本文:半角256文字(全角128文字)以内
		登録可能数	64(ファイル添付無し)
ネットワーク機能	ネットワーク機能	通信プロトコル	TCP / IP、UDP / IP
		アプリケーション	SMTP(POP / APOP認証対応)、
		プロトコル	FTP(クライアント / サーバ)、SNTP、DHCP、DNS

※1 登録可能デバイス数は、1ファイルでも、16ファイルでも合計で最大300点です。

※2 内部メモリーは、バックアップ電池で保存可能です。

但し、電池容量がなくなると、データが消失するおそれがありますので、使用時はご注意下さい。

## 通信仕様

### インターフェース:Ethernet通信

インターフェイス		IEEE802.3u、10BASE-T / 100BASE-TX
コネクタ形状		RJ45
伝送仕様	伝送速度	10Mbps / 100Mbps
	伝送方法	ベースバンド
	最大セグメント長	100m
通信ケーブル		UTP(カテゴリ5)
機能	オートネゴシエーション機能	
	MDI / MDI-X オートクロスオーバー機能	

※ Ethernetは米国Xerox社の登録商標です。

### インターフェース:RS232C、RS485

インターフェイス	RS232C(内部回路と非絶縁)	RS485(内部回路と絶縁)
通信形態	1:1通信	1:N通信
接続周数	1局	99局 <sup>※1</sup> <sup>※2</sup>
通信方式	半二重方式	
同期方式	調歩同期方式	
伝送距離	15m	最大1200m <sup>※3</sup>
通信速度	4800, 9600, 19200, 38400, 57600, 115200bps	
伝送フォーマット	ストップビット	1bit / 2bit
	パリティ	奇数 / 偶数 / なし
	データ長	7bit / 8bit
プロトコル	MEWTOCOL	

※1 パソコン側をスレーブとする場合、RS485機器としては、ライオンアイ社製のSI-35、SI-35USBを推奨いたします。

※2 SI-35、SI-35USB、当社製エコパワーメータ、PLC(99台接続可能機種)使用時は、最大接続台数99台まで使用できます。それ以外の機器が混在する場合、最大接続台数は31台に制限されます。

※3 伝送速度及び接続台数により伝送速度が制限されます。38400bps以下の速度では、最大1200m、99台になります。

## 外部メモリー仕様

### SDメモリーカードスロット

Panasonic製SDメモリーカードを推奨致します。

サポートメディア	SDメモリーカード
対応フォーマット規格 <sup>※1</sup>	SDおよびSDHC規格準拠
容量	2GB～32GB
スピードクラス	Class2～Class10

※1 SDメモリーカードをフォーマットする時は、Panasonicホームページよりフォーマットソフトウェアをダウンロードしていただきフォーマットしてください。

「Panasonicホームページ総合お客様サポート」SD/SDHCメモリーカード総合ページ「ソフトウェアダウンロード」  
[http://panasonic.jp/support/sd\\_w/download/](http://panasonic.jp/support/sd_w/download/)  
一般にパソコンのソフトウェアでフォーマットしたSDメモリーカードのファイルシステムはSDメモリーカード規格に準拠していません。

## 品種と価格

品 名	内 容	ご注文品番	標準価格(税別)
Data Logger Light (DLL)	登録可能デバイス数:最大300点(1ファイルでも、16ファイルでも合計で最大300点)、内部メモリー:1MB、SD/SDHCメモリーカード:最大32GB	AKL1000	オープン価格
FP0用取付プレート30型	Data Logger Lightを垂直に取り付けるための取り付けプレート(10枚入)	AFP0811	2,700円
FP0用取付プレートフラット型	Data Logger Lightを盤に水平に取り付けるための取り付けプレート(10枚入)	AFP0804	2,900円
FP2用電池	内部メモリー保存データ、時計機能バックアップ用	AFP804	1,250円
端子台用ドライバ	フェニックス端子台結線用	AFP0806	1,700円
Configurator DL	Data Logger Light設定用ソフトウェア		
Configurator WD	IPアドレス検索ツール(Ver.1.50以上)		
Data Logger Lightユーザーズマニュアル(PDF)	Data Logger Lightの使い方や設定操作手順などを解説		

●本商品の仕様は予告なしに変更することがありますのでご了承ください。

●技術に関するお問い合わせは **エココンポ専用ダイヤル ☎0120-402-887** ※サービス時間/9:00～17:00(12:00～13:00、当社休業日除く)

## ■発行 パナソニック電工SUNX株式会社 マーケティング統括部

[〒486-0901]愛知県春日井市牛山町2431-1 [panasonic-denko.co.jp/sunx](http://panasonic-denko.co.jp/sunx)

本書からの無断の複製はたかくお断りします。

2011年6月 No.LCJ-DLL-20