

フリーアジャストセンサ取付台

MS-AJ SERIES



本カタログに記載の標準価格(税別)は、旧価格表示となっています。
2023年2月から標準価格(税別)を改定させていただきました。
改定後の新価格につきましては、弊社Webサイトの商品ページを
ご覧いただくか、最寄りの販売店または弊社にお問い合わせください。

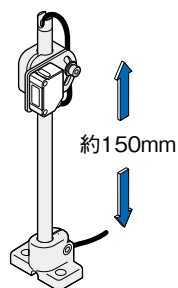
8種類の取付台で、センサ、ファイバ、反射ミラーを自在に取り付け



検出位置の変更・微調整が容易

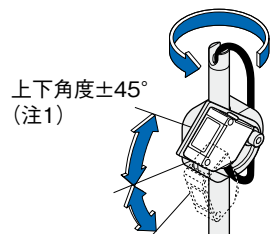
センサ設置後に微調整する際も簡単に作業できます。

高さ調節自在



角度調節自在

水平方向360°



(注1): MS-AJ□-F(ファイバ用セット)の場合は、上下角度±20°となります。

平面・側面どちらでも取り付け可能

平面取り付け

MS-AJ1(-□)



M6ビスで
しっかり固定

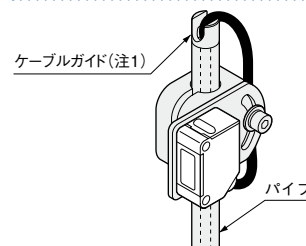
側面取り付け

MS-AJ2(-□)



アルミフレームに
取り付け可能

ケーブルはガイドおよびパイプに通してスッキリ配線



ケーブルガイド(注1)

パイプ

(注1): MS-AJ□-F(ファイバ用セット)の場合、ファイバ部をパイプの中に通さないでください。

8種類のバリエーション

MS-AJ□(基本セット)

CX-400/440、CX-L400、LS-400、EX-40、EZ-10の各シリーズおよびRF-210(反射ミラー)の取り付けが可能です。



MS-AJ1 MS-AJ2

MS-AJ□-A(アームセット)

MS-AJ□(基本セット)に水平方向に調整できるアームを追加し、ライン上部からの検出を可能にしました。



MS-AJ1-A MS-AJ2-A

MS-AJ□-M(反射ミラー用セット)

MS-AJ□(基本セット)のセンサ取付金具を、反射ミラー取付金具に変更したものです。RF-220、RF-230(反射ミラー)の取り付けが可能です。



MS-AJ1-M MS-AJ2-M

MS-AJ□-F(ファイバ用セット)

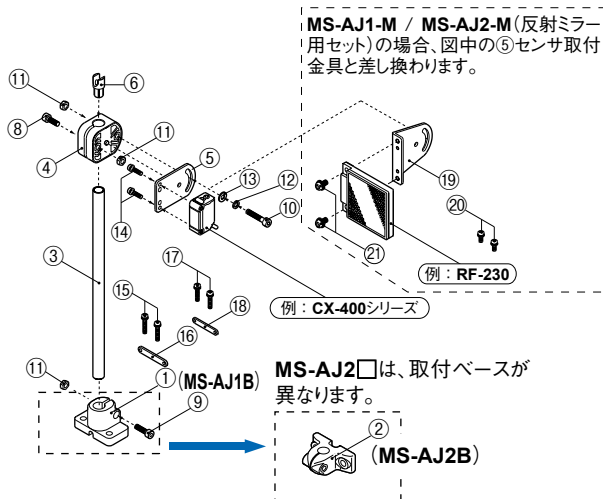
MS-AJ□-A(アームセット)のセンサ取付金具を、ファイバ取付金具に変更したものです。FD-L51、FD-L52、FD-L53、FD-L54およびM3、M4、M6ネジ型ファイバが、取り付け可能です。



MS-AJ1-F MS-AJ2-F

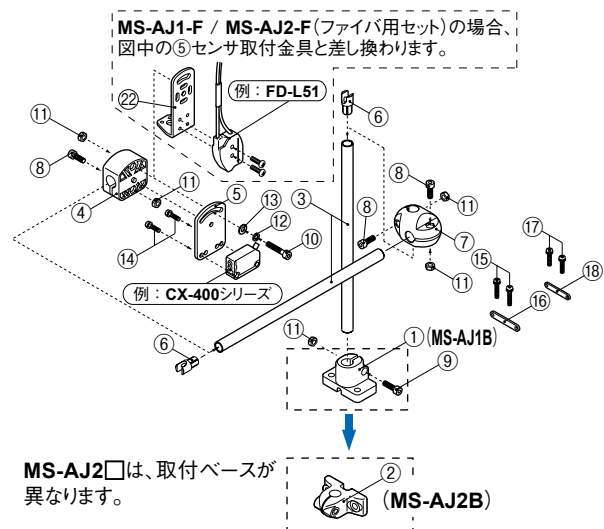
部品構成

MS-AJ1、MS-AJ2、MS-AJ1-M、MS-AJ2-M



(注1): 反射ミラー用セット (MS-AJ□-M) には、ケーブルガイド (図中⑥) が付属されていません。

MS-AJ1-A、MS-AJ2-A、MS-AJ1-F、MS-AJ2-F



(注1): アーム取付ベース (図中⑦) を調整するときは、アーム締め付け用のM4 (長さ12mm) 六角穴付ボルト (図中⑧) を、2箇所ゆるめて調整するとスムーズに行なえます。

No.	種 類 型 式 名 部 品 名	セッ ト 品				個 別 部 品								
		MS-AJ1 MS-AJ2 (基本セット)	MS-AJ1-A MS-AJ2-A (アーム セット)	MS-AJ1-M MS-AJ2-M (反射ミラー 用セット)	MS-AJ1-F MS-AJ2-F (ファイバ 用セット)	MS-AJS (センサ取付 ユニット)	MS-AJR (反射ミラー 取付ユニット)	MS-AJ-R1 (反射ミラー 取付金具)	MS-AJD (ファイバ取付 ユニット)	MS-FD-1 (ファイバ 取付金具)	MS-AJL (アーム取付 ユニット)	MS-AJ1B MS-AJ2B (ベースユニット)	MS-AJG (ケーブルガイド)	MS-AJP (アーム パイプ)
①	平面用取付ベース (MS-AJ1□に付属)	1	1	1	1	—	—	—	—	—	—	1	—	—
②	側面用取付ベース (MS-AJ2□に付属)	1	1	1	1	—	—	—	—	—	—	1	—	—
③	アーム (パイプ)	1	2	1	2	—	—	—	—	—	—	—	—	1
④	金具取付ベース	1	1	1	1	1	1	—	1	—	—	—	—	—
⑤	センサ取付金具	1	1	—	—	1	—	—	—	—	—	—	—	—
⑥	ケーブルガイド	1	2	—	2	—	—	—	—	—	—	—	1	—
⑦	アーム取付ベース	—	1	—	1	—	—	—	—	—	1	—	—	—
⑧	M4 (長さ12mm) 六角穴付ボルト (ドライブルー加工品)	1	3	1	3	1	1	—	1	—	2	—	—	—
⑨	M4 (長さ15mm) 六角穴付ボルト (ドライブルー加工品)	1	1	1	1	—	—	—	—	—	—	1	—	—
⑩	M4 (長さ22mm) 六角穴付ボルト	1	1	1	1	1	1	—	1	—	—	—	—	—
⑪	M4ナット	3	5	3	5	2	2	—	2	—	2	1	—	—
⑫	M4用バネ座金	1	1	1	1	1	1	—	1	—	—	—	—	—
⑬	M4用平座金	1	1	1	1	1	1	—	1	—	—	—	—	—
⑭	CX-400/440、CX-L400、LS-400、EZ-10シリーズ 取付用M3 (長さ14mm) 座金組込ビス	2	2	—	—	2	—	—	—	—	—	—	—	—
⑮	EQ-20シリーズ (注2) 取付用M3 (長さ18mm) 座金組込ビス	2	2	—	—	2	—	—	—	—	—	—	—	—
⑯	EQ-20シリーズ (注2) 用取付金具補助板	1	1	—	—	1	—	—	—	—	—	—	—	—
⑰	EX-40シリーズ取付用M3 (長さ16mm) 座金組込ビス	2	2	—	—	2	—	—	—	—	—	—	—	—
⑱	EX-40シリーズ用取付金具補助板	1	1	—	—	1	—	—	—	—	—	—	—	—
⑲	反射ミラー取付金具	—	—	1	—	—	1	1	—	—	—	—	—	—
⑳	RF-220取付用M3 (長さ8mm) 座金組込ビス	—	—	2	—	—	2	2	—	—	—	—	—	—
㉑	RF-230取付用M4 (長さ8mm) 座金組込ビス	—	—	2	—	—	2	2	—	—	—	—	—	—
㉒	ファイバ取付金具	—	—	—	1	—	—	—	1	1	—	—	—	—

(注1): 各数字は、付属している部品の個数を表しています。

(注2): EQ-20シリーズは、2005年12月生産終了とさせていただきます。

種類と価格

種 類	形 状	型 式 名	取り付け可能なセンサ、 反射ミラーおよびファイバ	標準価格 (税別)
基本セット	平面取り付け タイプ	MS-AJ1	CX-400/440シリーズ CX-L400シリーズ LSシリーズ EQ-20シリーズ (注1) EX-40シリーズ EZ-10シリーズ RF-210 (反射ミラー)	1,500円
	側面取り付け タイプ	MS-AJ2		
アームセット	平面取り付け タイプ	MS-AJ1-A	MS-AJ2-A	2,500円
	側面取り付け タイプ	MS-AJ1-A		
反射ミラー用 セット	平面取り付け タイプ	MS-AJ1-M	RF-220 (反射ミラー) RF-230 (反射ミラー)	1,500円
	側面取り付け タイプ	MS-AJ2-M		
ファイバ用 セット	平面取り付け タイプ	MS-AJ1-F	FD-L51 (ファイバ) FD-L52 (ファイバ) FD-L53 (ファイバ) FD-L54 (ファイバ) M3、M4、M6ネジ型ファイバ	2,500円
	側面取り付け タイプ	MS-AJ2-F		

(注1): EQ-20シリーズは、2005年12月生産終了とさせていただきます。

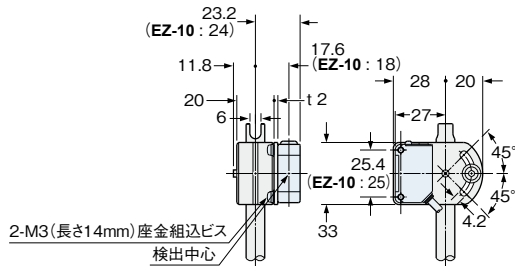
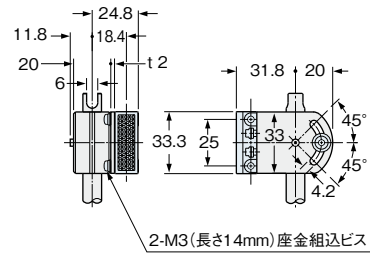
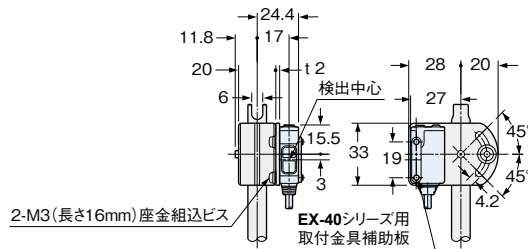
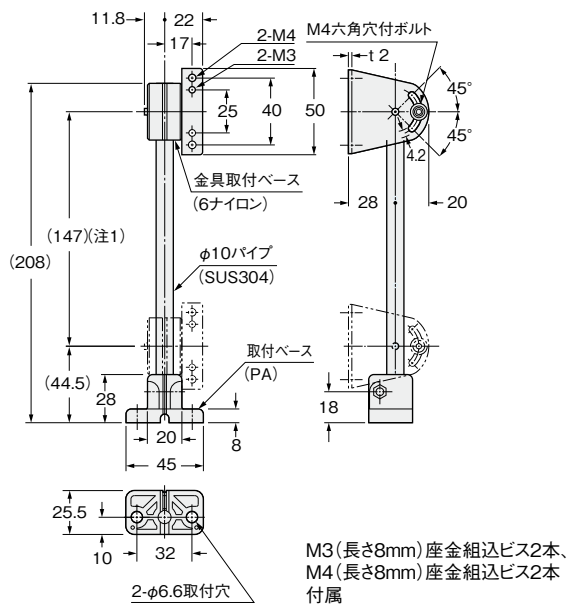
個別部品 (各ユニットの別売も可能です。)

品 名	形 状	型 式 名	標準価格 (税別)
センサ取付ユニット		MS-AJS	700円
反射ミラー取付ユニット		MS-AJR	850円
反射ミラー取付金具		MS-AJ-R1	600円
ファイバ取付ユニット		MS-AJD	800円
ファイバ取付金具		MS-FD-1	350円
アーム取付ユニット		MS-AJL	600円
ベースユニット (平面取り付けタイプ)		MS-AJ1B	500円
ベースユニット (側面取り付けタイプ)		MS-AJ2B	500円
ケーブルガイド		MS-AJG	150円
アーム (パイプ)		MS-AJP	400円

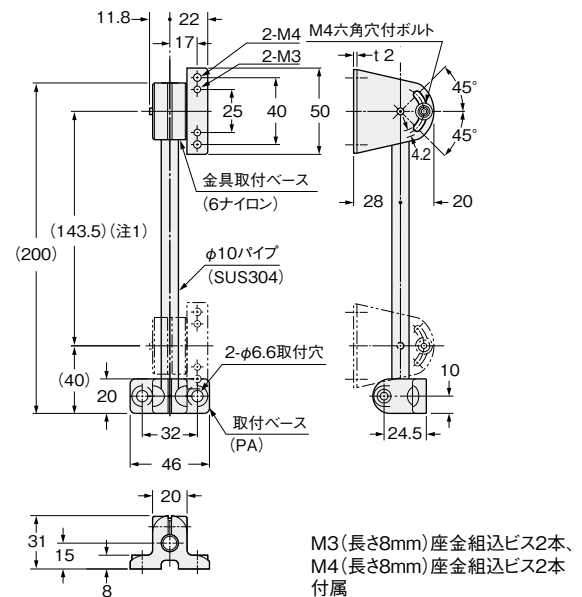
(注1):寸法は、可動部の調整可能範囲です。

■ 外形寸法図(単位: mm)

外形寸法図のCADデータは、Webサイトよりダウンロードできます。

MS-AJ1 MS-AJ2**基本セット****CX-400/440シリーズ、CX-L400シリーズ、LS-400シリーズ、EZ-10シリーズ装着図(取り付け部のみ)****RF-210(反射ミラー)装着図(取り付け部のみ)****EX-40シリーズ装着図(取り付け部のみ)****MS-AJ1-M****反射ミラー用セット**

(注1): 寸法は、可動部の調整可能範囲です。

MS-AJ2-M**反射ミラー用セット**

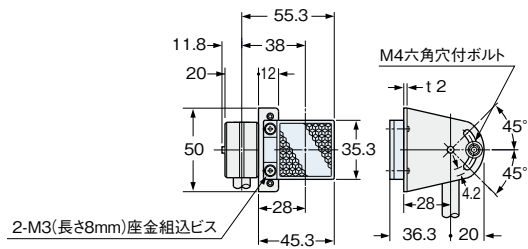
(注1): 寸法は、可動部の調整可能範囲です。

外形寸法図のCADデータは、Webサイトよりダウンロードできます。

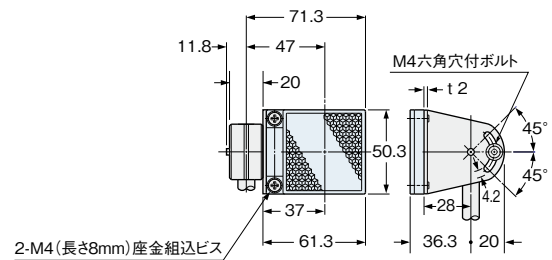
MS-AJ1-M MS-AJ2-M

反射ミラー用セット

RF-220(反射ミラー)装着図(取り付け部のみ)

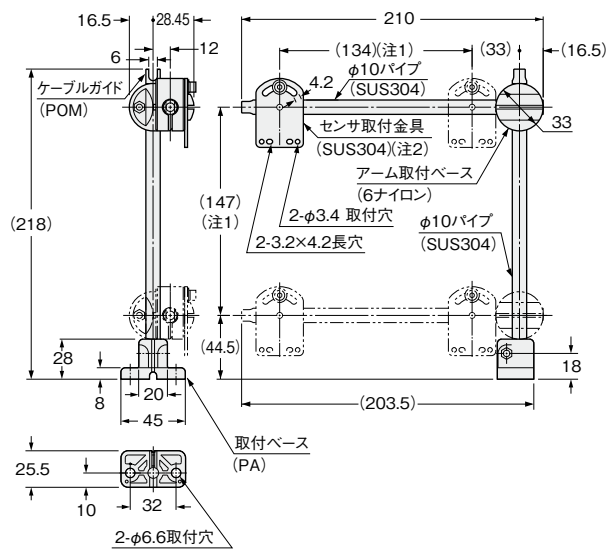


RF-230(反射ミラー)装着図(取り付け部のみ)



MS-AJ1-A

アームセット



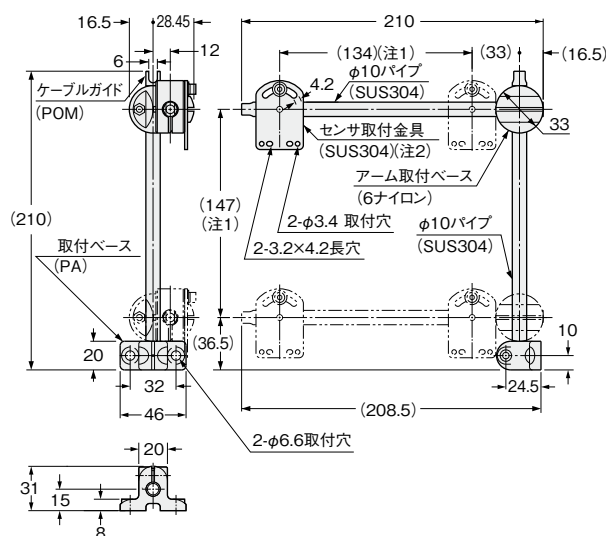
M3(長さ14mm)座金組込ビス2本、
M3(長さ16mm)座金組込ビス2本、
M3(長さ18mm)座金組込ビス2本、
EQ-20シリーズ用取付金具補助板1枚、
EX-40シリーズ用取付金具補助板1枚
付属

(注1): 寸法は、可動部の調整可能範囲です。

(注2): センサ取付金具の寸法、センサおよび反射ミラー装着図は、**MS-AJ1 / MS-AJ2**(基本セット)をご参照ください。

MS-AJ2-A

アームセット



M3(長さ14mm)座金組込ビス2本、
M3(長さ16mm)座金組込ビス2本、
M3(長さ18mm)座金組込ビス2本、
EQ-20シリーズ用取付金具補助板1枚、
EX-40シリーズ用取付金具補助板1枚
付属

(注1):寸法は、可動部の調整可能範囲です。

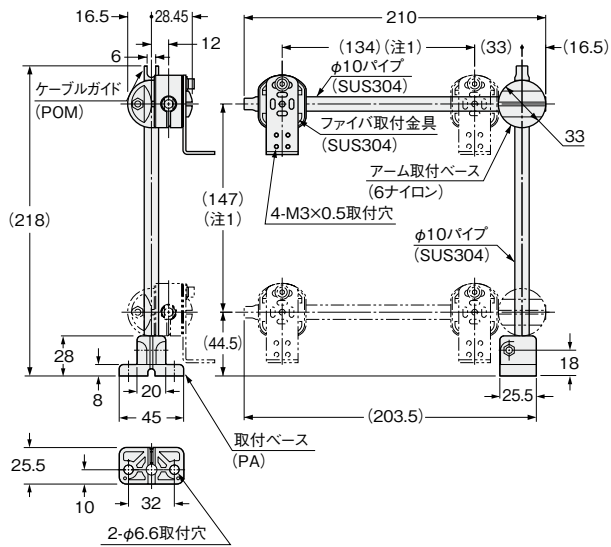
(注2): センサ取付金具の寸法、センサおよび反射ミラー装着図は、**MS-AJ1 / MS-AJ2**(基本セット)をご参照ください。

■外形寸法図(単位: mm)

外形寸法図のCADデータは、Webサイトよりダウンロードできます。

MS-AJ1-F

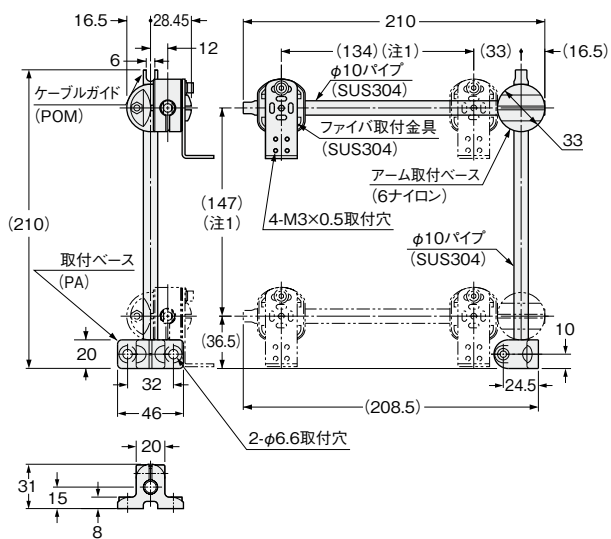
ファイバ用セット



(注1): 寸法は、可動部の調整可能範囲です。

MS-AJ2-F

ファイバ用セット

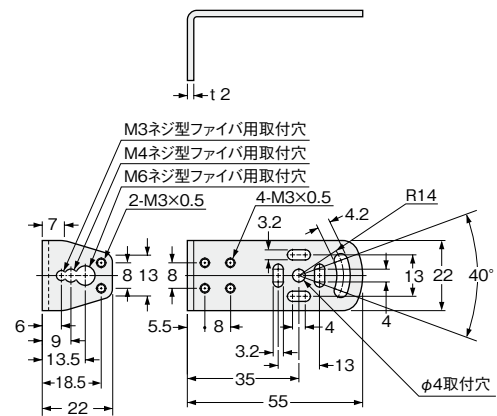


(注1): 寸法は、可動部の調整可能範囲です。

MS-AJ1-F MS-AJ2-F

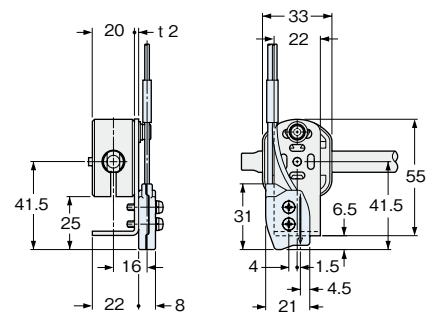
ファイバ用セット

ファイバ取付金具 / MS-FD-1

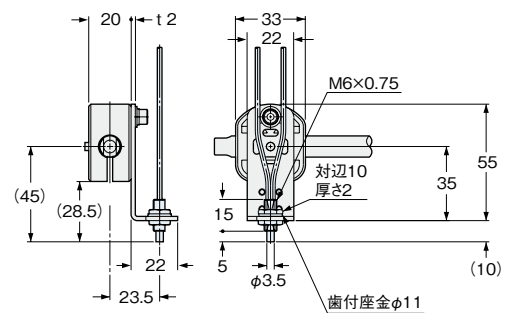


材質: SUS304

FD-L51装着図(取り付け部のみ)



FD-FM2装着図(取り付け部のみ)



(注1): 図は、M6ネジ型ファイバを装着した場合です。

⚠ 安全に関するご注意

●ご使用の前に「取扱・施工説明書」および「マニュアル」をよくお読みいただき、正しくお使いください。

ご購入の前に

- このカタログに記載の製品の標準価格には、消費税、配送、設置調整費、使用済み製品の引き取り費用などは含まれていません。
- 製品改良のため、仕様・外観は予告なしに変更することがありますのでご了承ください。
- 本製品のうち戦略物資(または役務)に該当するものは、輸出に際し、外為法に基づく輸出(または役務取引)許可が必要です。詳細は弊社までご相談ください。
- このカタログに掲載の製品の詳細については、販売店・専門工事店または弊社にご相談ください。
- 本製品は、工業環境に使用する目的で開発／製造された製品です。
- (免責事項)本カタログに掲載された使用用途例はすべて単なる例示でしかありません。本カタログに掲載された弊社製品を購入されたことにより、ここに掲載された使用用途例に弊社製品を使用するライセンスが許諾されたことにはなりません。弊社としましては、このような使用用途例について、特許権等の知的財産権を保有していることを保証するものではなく、また、このような使用用途例が第三者の特許権等の知的財産権を侵害しないことを保証するものでもありません。

●在庫・納期・価格など、販売に関するお問い合わせは

パナソニック インダストリアル マーケティング&セールス株式会社

本社	☎03-5404-5187	さいたまオフィス	☎048-643-4735	名古屋オフィス	☎052-951-3073	大阪オフィス	☎06-6908-3817	高松オフィス	☎087-841-4473
仙台オフィス	☎022-371-0766	八王子オフィス	☎042-656-8421	静岡オフィス	☎054-275-1130	京都オフィス	☎075-681-0237	松山オフィス	☎089-934-1977
茨城オフィス	☎029-243-8868	横浜オフィス	☎045-450-7750	浜松オフィス	☎053-457-7155	姫路オフィス	☎079-224-0971	福岡オフィス	☎092-481-5470
宇都宮オフィス	☎028-650-1513	松本オフィス	☎0263-28-0790	豊田オフィス	☎0566-62-6861	岡山オフィス	☎086-245-3701		
高崎オフィス	☎027-363-2033			北陸オフィス	☎076-222-9546	広島オフィス	☎082-247-9084		

●技術に関するお問い合わせは

FAデバイス技術相談窓口

☎ 0120-394-205

※受付時間/9:00～17:00(12:00～13:00、弊社休業日を除く)

Webサイト industrial.panasonic.com/ac/

パナソニック インダストリー株式会社

産業デバイス事業部

〒574-0044 大阪府大東市諸福7丁目1番1号

Panasonic
INDUSTRY