

セーフティ光センサ
SLB200シリーズ／SLB400シリーズ受注停止：2010年 9月30日
販売終了：2010年12月31日

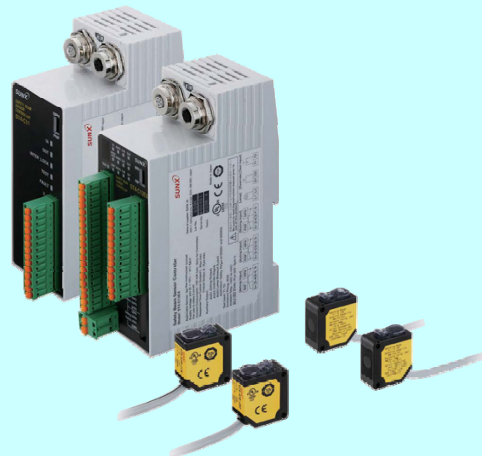
販売終了商品

セーフティ光センサ
SLB200シリーズ (Type2)／SLB400シリーズ (Type4)

SCHMERSAL

※該当機種の様式名については、[推奨代替商品と販売終了商品の価格と主な相違点](#)の表でご確認ください。

推奨代替商品

セーフティビームセンサ
ST4シリーズ (Type4)

SUNX

推奨代替商品の詳細については、安全機器総合2009またはSUNX Webサイト(sunx.jp)をご参照ください。

推奨代替商品への切り換えのメリット

センサヘッドの直列接続と干渉防止が可能

防護エリアの高さと、数に応じてセンサヘッドとコントローラの台数を自由に調整できます。(最大コントローラ3台×センサヘッド6セット＝18セット)

光軸調整と動作確認が可能

遮光表示灯を投光器、受光器に搭載。動作確認に加え、光軸調整の表示灯として使用可能です。さらに入光量が150%を超え安定動作をしている場合、安定入光表示灯でお知らせします。

半導体出力でランニングコスト削減！

安全出力に半導体出力を採用。定期的なセーフティリレーの交換が不要です。

3パターンのミュート制御機能搭載で安全性と生産性を両立

高機能コントローラST4-C12EXは、センサヘッド・ミュートセンサ・ミュートランプを直接接続でき、ミュート制御回路を簡単に構築することができます。

小型センサヘッドで省スペース

Type4・長距離タイプとしては汎用ビームセンサ並みのコンパクトサイズ(W14×H31×D28mm)を実現しました。

立ち上げ時の光軸調整とトラブル時の早期復旧を支援

高機能コントローラST4-C12EXは、直列接続時にセンサヘッドの入光状態を確認できます。また、ロックアウト時は異常なセンサヘッドを特定できます。

PNP／NPNの両極出力対応

1機種でPNP／NPNの出力切り換えが可能ですので、登録品番の削減に貢献します。

ミュート制御中のライン停止後もスムーズかつ安全に再始動！
(オーバーライド機能搭載)

高機能コントローラST4-C12EXは、ワークによりセンサヘッドが遮光された状態や、ミュート条件が成立する前に非常停止した場合、一時的にすべてのセンサヘッドを無効化し、スムーズに再始動ができます。

推奨代替商品使用上の注意点

推奨代替商品	検出性能	仕様	出力回路	取付寸法	外形寸法	ケース色
センサヘッド	ST4-A□	◎	※	—	※	※
コントローラ	ST4-C□	—	※	※	※	※

◎：上位互換 ○：ほとんど変更ありません

※：変更大 —：該当項目／該当機種はありません

- 仕様、取付寸法、形状が異なります。
- 推奨代替商品は、半導体出力です。
- 推奨代替商品は、Type4です。
- センサヘッドとコントローラは、必ずセットでご使用ください。

販売終了商品のご案内



2009.6制作

セーフティ光センサ SLB200シリーズ／SLB400シリーズ

推奨代替商品と販売終了商品の価格と主な相違点

販売終了商品 SLB200シリーズ

・センサヘッド

品名	型式名 (注1)	検出距離	制御 カテゴリ	標準価格 (税別)
投光器	SLB200-E31-21	4m	Type2	12,800円
受光器	SLB200-R31-21			13,100円

(注1): ケーブル長は、0.1mです。

・コントローラ

品名	型式名	電源電圧	出力	標準価格 (税別)
コントローラ	SLB200-C04-1R	24V DC	NO接点 ×1	46,200円

・接続ケーブル

種類	型式名	ケーブル長	標準価格 (税別)
投光器用	KDEM8-3-2m	2m	1,500円
	KDEM8-3-5m	5m	2,300円
受光器用	KDEM8-4-2m	2m	1,800円
	KDEM8-4-5m	5m	2,500円

・取付金具(別売)

型式名	内 容	標準価格(税別)
BF31	センサ取付用。 投・受光器で2式必要。	1,900円(1式)
BFUNI-1	コーナーミラー用。	2,300円(1式)

・コーナーミラー(別売)

型式名	標準価格(税別)
SMA80	5,200円(1個)

推奨代替商品 ST4シリーズ

・センサヘッド

種類	型式名 (注1)(注2)	検出距離	制御 カテゴリ	標準価格(税別)
標準	ST4-A1-J02	0.1～15m	Type4	19,800円
投光ホリウム付	ST4-A1-J02V			20,500円

(注1): 投・受光器のセットです。

(注2): ケーブル長は、0.2mです。

・コントローラ

種類	型式名	電源電圧	出力	標準価格(税別)
汎用	ST4-C11	24V DC	NPN／PNP	39,800円
高機能	ST4-C12EX		切り換え	59,800円

・延長ケーブル(別売)

種類	型式名	ケーブル長	標準価格(税別)
投光器用	ST4-CCJ3E	3m	4,600円
	ST4-CCJ5E	5m	5,200円
受光器用	ST4-CCJ3D	3m	4,600円
	ST4-CCJ5D	5m	5,200円

・センサヘッド取付金具(別売)

型式名	内 容	標準価格(税別)
MS-CX2-1	横方向取付金具。投・受光器で2式必要。	200円(1式)
MS-ST4-3	背面方向取付金具。投・受光器で2式必要。	430円(1式)
MS-ST4-6	縦方向取付金具。投・受光器で2式必要。	730円(1式)

推奨代替商品はありません。

・コーナーミラー(別売)

→ 推奨代替商品はありません。

※上記以外の商品ラインアップ

・センサヘッド

種類	型式名 (注1)(注2)	検出距離	制御 カテゴリ	標準価格(税別)
標準	ST4-A1-J1	0.1～15m	Type4	22,400円
投光ホリウム付	ST4-A1-J1V			23,100円

(注1): 投・受光器のセットです。

(注2): ケーブル長は、1mです。

・延長ケーブル(別売)

種類	型式名	ケーブル長	標準価格(税別)
投光器用	ST4-CCJ1E	1m	4,300円
	ST4-CCJ7E	7m	5,700円
	ST4-CCJ15E	15m	7,800円
受光器用	ST4-CCJ1D	1m	4,300円
	ST4-CCJ7D	7m	5,700円
	ST4-CCJ15D	15m	7,800円

・分岐ケーブル(別売)

型式名	ケーブル長	内 容	標準価格(税別)
ST4-CCJ05-WY	0.5m	ST4-A□を直列接続 可能なY型コネクタ。 投・受光器用2本1セット。	10,800円 (2本)

・丸型スリット(別売)

型式名	内 容	検出距離	標準価格(税別)
OS-ST4-2	スリットサイズ φ2mm	片側装着時: 3m 両側装着時: 0.75m	450円(1個)
OS-ST4-3	スリットサイズ φ3mm	片側装着時: 4.5m 両側装着時: 1.5m	450円(1個)

販売終了商品のご案内



2009.6制作

セーフティ光センサ SLB200シリーズ／SLB400シリーズ

推奨代替商品と販売終了商品の価格と主な相違点

販売終了商品 SLB400シリーズ

・センサヘッド

品名	型式名	検出距離	制御 カテゴリ	標準価格 (税別)
投光器	SLB400-E50-21P	15m	Type4	19,800円
受光器	SLB400-R50-21P			22,200円

・コントローラ

品名	型式名	電源電圧	出力	標準価格 (税別)
コントローラ	SLB400-C10-1R	24V DC	NO接点 ×2	82,000円

・接続ケーブル

種類	型式名	ケーブル長	標準価格 (税別)
投・受光器 共通	KDM12-4-2m	2m	2,300円 (1本)
	KDM12-4-5m	5m	2,800円 (1本)

・取付金具(別売)

型式名	内 容	標準価格(税別)
BF50	センサ取付用。 投・受光器で2式必要。	1,900円(1式)
BFUNI-1	コーナーミラー用。	2,300円(1式)

・コーナーミラー(別売)

型式名	標準価格(税別)
SMA80	5,200円(1個)

推奨代替商品 ST4シリーズ

・センサヘッド

種類	型式名 (注1)(注2)	検出距離	制御 カテゴリ	標準価格(税別)
標準	ST4-A1-J02	0.1～15m	Type4	19,800円
投光ホリウム付	ST4-A1-J02V			20,500円

(注1): 投・受光器のセットです。

(注2): ケーブル長は、0.2mです。

・コントローラ

種類	型式名	電源電圧	出力	標準価格(税別)
汎用	ST4-C11	24V DC	NPN／PNP	39,800円
高機能	ST4-C12EX		切り換え	59,800円

・延長ケーブル(別売)

種類	型式名	ケーブル長	標準価格(税別)
投光器用	ST4-CCJ3E	3m	4,600円
受光器用	ST4-CCJ3D		4,600円
投光器用	ST4-CCJ5E	5m	5,200円
受光器用	ST4-CCJ5D		5,200円

・センサヘッド取付金具(別売)

型式名	内 容	標準価格(税別)
MS-CX2-1	横方向取付金具。投・受光器で2式必要。	200円(1式)
MS-ST4-3	背面方向取付金具。投・受光器で2式必要。	430円(1式)
MS-ST4-6	縦方向取付金具。投・受光器で2式必要。	730円(1式)

推奨代替商品はありません。

・コーナーミラー(別売)

→ 推奨代替商品はありません。

※上記以外の商品ラインアップ

・センサヘッド

種類	型式名 (注1)(注2)	検出距離	制御 カテゴリ	標準価格(税別)
標準	ST4-A1-J1	0.1～15m	Type4	22,400円
投光ホリウム付	ST4-A1-J1V			23,100円

(注1): 投・受光器のセットです。

(注2): ケーブル長は、1mです。

・延長ケーブル(別売)

種類	型式名	ケーブル長	標準価格(税別)
投光器用	ST4-CCJ1E	1m	4,300円
	ST4-CCJ7E	7m	5,700円
	ST4-CCJ15E	15m	7,800円
受光器用	ST4-CCJ1D	1m	4,300円
	ST4-CCJ7D	7m	5,700円
	ST4-CCJ15D	15m	7,800円

・分岐ケーブル(別売)

型式名	ケーブル長	内 容	標準価格(税別)
ST4-CCJ05-WY	0.5m	ST4-A□を直列接続 可能なY型コネクタ。 投・受光器用2本1セット。	10,800円 (2本)

・丸型スリット(別売)

型式名	内 容	検出距離	標準価格(税別)
OS-ST4-2	スリットサイズ φ2mm	片側装着時: 3m 両側装着時: 0.75m	450円(1個)
OS-ST4-3	スリットサイズ φ3mm	片側装着時: 4.5m 両側装着時: 1.5m	450円(1個)

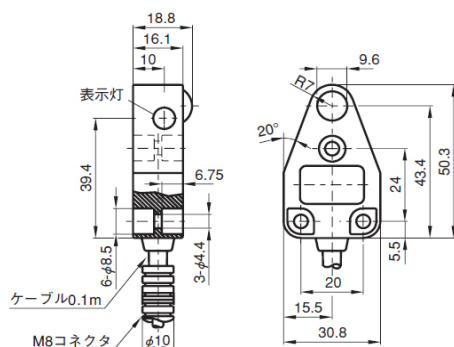
セーフティ光センサ SLB200シリーズ／SLB400シリーズ

外形寸法図(単位:mm)

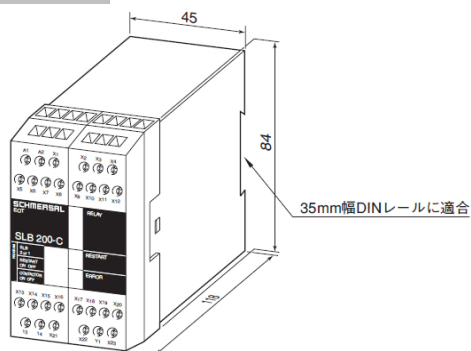
販売終了商品

SLB200シリーズ／SLB400シリーズ

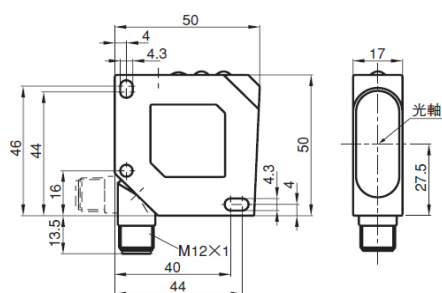
SLB200-E31-21
SLB200-R31-21



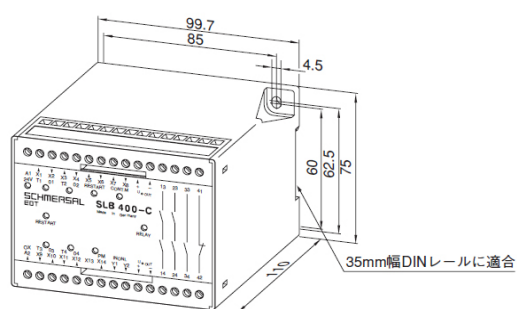
SLB200-C04-1R



SLB400-E50-21P
SLB400-R50-21P



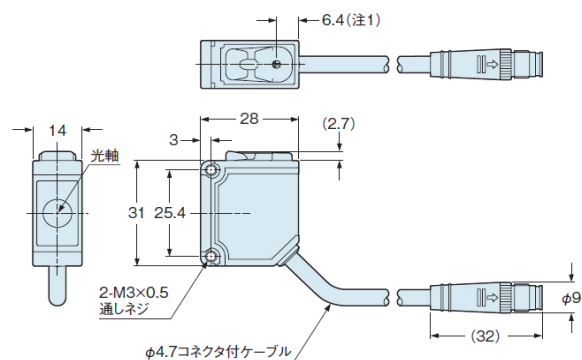
SLB400-C10-1R



推奨代替商品

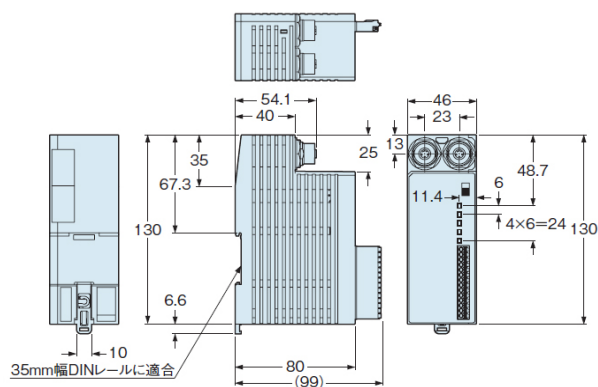
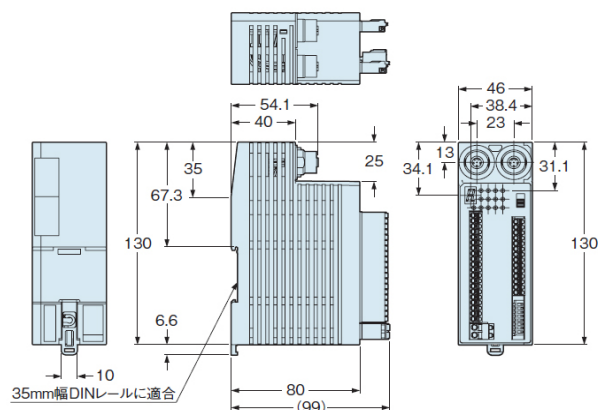
ST4シリーズ

ST4-A□



(注1): **ST4-A□V**の投光器における投光ポリウムの位置を示します。

ST4-C11

**ST4-C12EX**

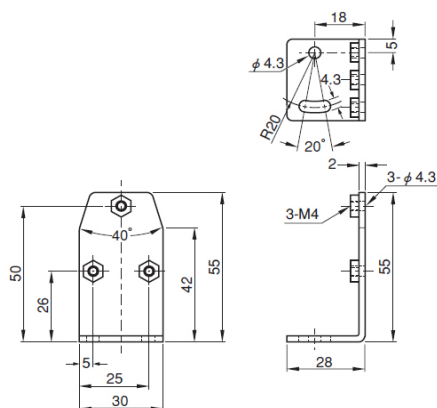
セーフティ光センサ SLB200シリーズ/SLB400シリーズ

外形寸法図(単位:mm)

販売終了商品

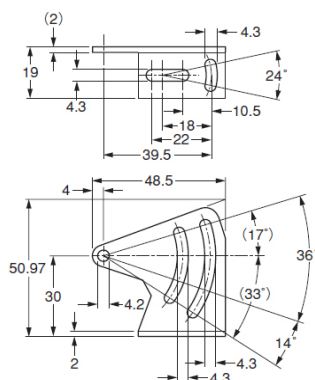
SLB200シリーズ/SLB400シリーズ

BF31



材質: ステンレス
質量: 45g
M4(長さ14mm)ビス3本付属

BF50

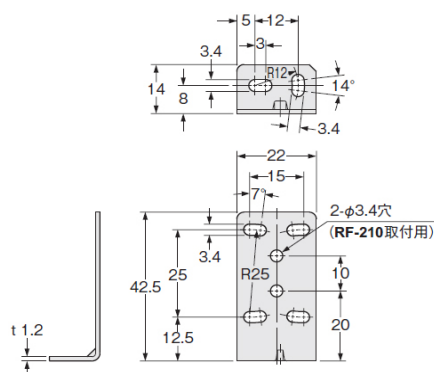


材質: 鉄
M4(長さ25mm)ビス2本、平座金4枚、ナット2個付属

推奨代替商品

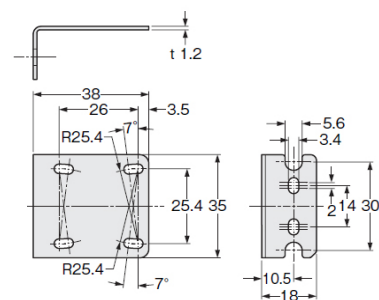
ST4シリーズ

MS-CX2-1



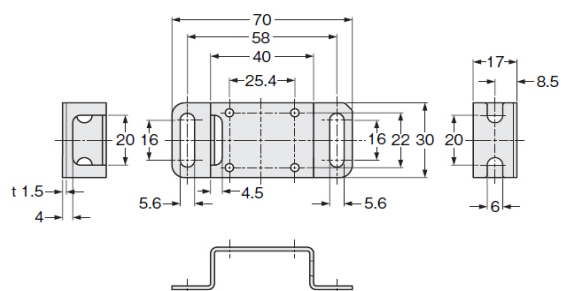
材質: SUS304
M3(長さ12mm)セムスビス2本付属

MS-ST4-3



材質: SUS304
M3(長さ12mm)セムスビス2本付属

MS-ST4-6



材質: SUS304
M3(長さ12mm)セムスビス2本付属

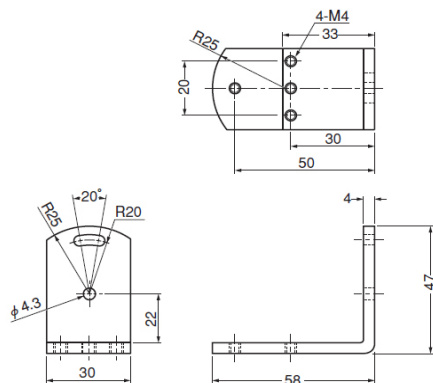
セーフティ光センサ SLB200シリーズ／SLB400シリーズ

外形寸法図(単位:mm)

販売終了商品

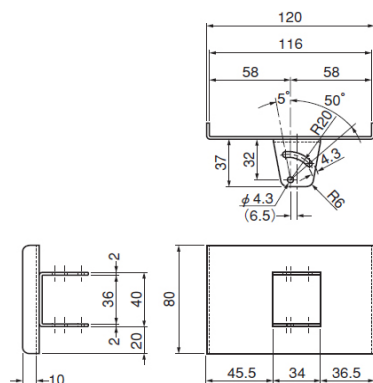
SLB200シリーズ／SLB400シリーズ

BFUNI-1



材質:ステンレス
質量:92g
M4(長さ10mm)ビス2本、平座金2枚付属

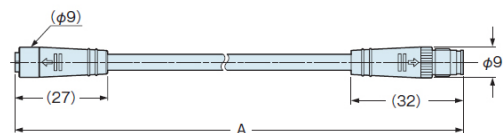
SMA80



材質:ステンレス
質量:272g

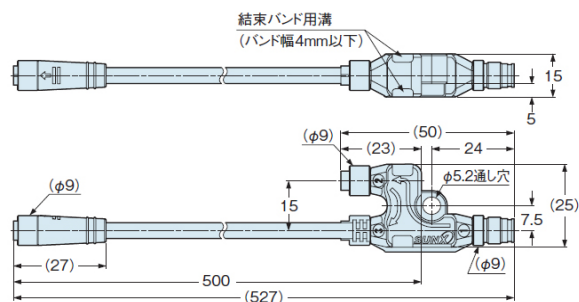
推獎代替商品

ST4シリーズ

ST4-CCJ ☐

型式名	A
ST4-CCJ1□	1,000
ST4-CCJ3□	3,000
ST4-CCJ5□	5,000
ST4-CCJ7□	7,000
ST4-CCJ15□	15,000

ST4-CCJ05-WY



販売終了商品のご案内



2009.6制作

セーフティ光センサ SLB200シリーズ／SLB400シリーズ

主な定格性能

・センサヘッド

種 類		販売終了商品		推奨代替商品			
		SLB200シリーズ		ST4シリーズ			
				ケーブル長0.2m		ケーブル長1m	
				標準	投光ポリウム付	標準	投光ポリウム付
項 目	型 式 名	投光器：SLB200-E31-21 受光器：SLB200-R31-21		ST4-A1-J02	ST4-A1-J02V	ST4-A1-J1	ST4-A1-J1V
適 合 規 格 (注2)		IEC 61496-1/2、EN 61496-1(タイプ2)		IEC 61496-1/2(JIS B 9704-1/2/UL 61496-1/2)(タイプ4)、 ISO 13849-1(カテゴリ4、PL _e)、JIS B 9705-1(カテゴリ4)、 IEC 61508-1～7(SIL3)、IEC 62061(SIL3)、JIS B 9961(SIL3)、 JIS C 0508-1～7(SIL3)、UL 1998、OSHA 1910.212、 OSHA 1910.217(C)、ANSI B11.1～B11.19、 ANSI／RIA R15.06、ANSI／ISA S84.01(SIL3)			
検 出 距 離		4m 〔コーナミラー SMA80 使用時〕 1個当たり15%減少		0.1～15m(注3)			
最 小 検 出 物 体		φ 9mm不透明体					
電 源 電 圧		コントローラから供給					
消 費 電 流		(コントローラ SLB200-C04-1R を参照)		投光器：11mA以下、受光器：9mA以下			
保 護 構 造		IP67(IEC)					
使 用 周 囲 温 度		－10～＋55℃、 保存時：－20～＋80℃		－10～＋55℃(但し、結露および氷結しないこと)、 保存時：－25～＋70℃			
投 光 素 子		赤外LED(発光ピーク波長：880nm)		赤外LED(発光ピーク波長：870nm)			
有 効 開 口 角		±4°		検出距離が3mを超える場合±2.5° 以下			
ケ ー ブ ル		0.1m、M8×1コネクタ付 (投光器：3ピン、受光器：4ピン)		コネクタ付シールドケーブル0.2m		コネクタ付シールドケーブル1m	
ケ ー ブ ル 延 長		全長50mまで		別売の専用ケーブルにて投・受光器各全長50mまで延長可能			
材 質		ケース：ABS(フィラー含有率10%)		ケース：PBT(ポリブチレンテレフタレート)、 レンズ：アクリル、表示カバー：アクリル			
質 量		投・受光器各70g		投・受光器合計約45g		投・受光器合計約100g	

(注1)：指定のない測定条件は、使用周囲温度＝＋20℃です。

(注2)：コントローラと組み合わせた状態で規格に適合しています。

(注3)：検出距離は、投・受光器設定可能範囲を示します。検出物体の検出は、0.1m以下でも可能です。

推奨代替商品の詳細については、安全機器総合2009またはSUNX Webサイト(sunx.jp)をご参照ください。

販売終了商品のご案内



2009.6制作

セーフティ光センサ SLB200シリーズ／SLB400シリーズ

主な定格性能

・コントローラ

種 類		販売終了商品	推奨代替商品	
		SLB200シリーズ	ST4シリーズ	
項目	型 式 名	SLB200-C04-1R	汎用	高機能
			ST4-C11	ST4-C12EX
組み合わせセンサヘッド		SLB200-E31-21、SLB200-R31-21	ST4-A□	
適 合 規 格 (注2)		IEC 61496-1/2、EN 61496-1 (タイプ2)	IEC 61496-1/2 (JIS B 9704-1/2 / UL 61496-1/2) (タイプ4)、 ISO 13849-1 (カテゴリ4、PL _e)、JIS B 9705-1 (カテゴリ4)、 IEC 61508-1～7 (SIL3)、IEC 62061 (SIL3)、JIS B 9961 (SIL3)、 JIS C 0508-1～7 (SIL3)、UL 1998、OSHA 1910.212、 OSHA 1910.217 (C)、ANSI B11.1～B11.19、 ANSI / RIA R15.06、ANSI / ISA S84.01 (SIL3)	
電 源 電 圧		24V DC±20%	24V DC +10% / -15% リップルP-P10%以下	
消 費 電 流		180mA	100mA以下 (センサヘッドの消費電流を除く) 120mA以下 (センサヘッドの消費電流を除く)	
安全出力 (制御出力)		NO接点×1、2A/250V AC、2A/24V DC	PNPTランジスタ・オープンコレクタまたは NPNTランジスタ・オープンコレクタ2重化出力×1系統 (出力極性選択スイッチにて設定) ・最大流出電流または最大流入電流: 200mA ・印加電圧: 電源電圧と同一	
応 答 時 間		30ms以下 (復帰時間) (センサヘッドの応答時間を含む)	OFF応答: 25ms以下、 ON応答: 90ms以下 (自動リセット) / 140ms以下 (手動リセット)	
補 助 出 力		PNPTランジスタ出力 ・最大流出電流: 500mA ・印加電圧: 30V DC以下	PNPTランジスタ・オープンコレクタまたは NPNTランジスタ・オープンコレクタ (出力極性選択スイッチにて設定) ・最大流出電流または最大流入電流: 100mA ・印加電圧: 電源電圧と同一	
保 護 構 造		IP20 (IP54以上の制御盤内に取り付けてください。)	ケース部: IP40 (IEC)、端子部: IP20 (IEC)	
使 用 周 囲 温 度		0～+50℃、保存時: -20～+80℃	-10～+55℃ (但し、結露および氷結しないこと)、 保存時: -25～+70℃	
接 続 端 子		ネジ式端子 (セルフアッピス)	着脱式スプリングケージ端子	
配 線 ケ ー ブ ル		最大4mm ² ×1本 (単線)、最大2.5mm ² ×1本 〔フェールル (スリーブ) 端子含む〕、 最大1.5mm ² ×2本 〔フェールル (スリーブ) 端子含む〕	端子台コネクタ: 0.2～1.5mm ² 、 電源側コネクタ (A1、A2): 0.2～2.5mm ² (ST4-C12EXのみ)	
材 質		ケース: ポリカーボネート	ケース: ABS	
質 量		257g	約180g	約240g

(注1): 指定のない測定条件は、使用周囲温度＝+20℃です。
(注2): センサヘッドと組み合わせた状態で規格に適合しています。

推奨代替商品の詳細については、安全機器総合2009またはSUNX Webサイト (sunx.jp) をご参照ください。

販売終了商品のご案内



2009.6制作

セーフティ光センサ SLB200シリーズ／SLB400シリーズ

主な定格性能

・センサヘッド

種 類 項 目 型 式 名		販売終了商品		推奨代替商品			
		SLB400シリーズ		ST4シリーズ			
				ケーブル長0.2m		ケーブル長1m	
				標準	投光ポリウム付	標準	投光ポリウム付
		投光器：SLB400-E50-21P 受光器：SLB400-R50-21P		ST4-A1-J02	ST4-A1-J02V	ST4-A1-J1	ST4-A1-J1V
適 合 規 格 (注2)		IEC 61496-1/2、EN 61496-1 (タイプ4)		IEC 61496-1/2 (JIS B 9704-1/2/UL 61496-1/2) (タイプ4)、 ISO 13849-1 (カテゴリ4、PL _e)、JIS B 9705-1 (カテゴリ4)、 IEC 61508-1～7 (SIL3)、IEC 62061 (SIL3)、JIS B 9961 (SIL3)、 JIS C 0508-1～7 (SIL3)、UL 1998、OSHA 1910.212、 OSHA 1910.217 (C)、ANSI B11.1～B11.19、 ANSI/RIA R15.06、ANSI/ISA S84.01 (SIL3)			
検 出 距 離		15m 〔コーナミラー SMA80 使用時〕 1個当たり15%減少		0.1～15m (注3)			
最 小 検 出 物 体		φ 13mm		φ 9mm不透明体			
電 源 電 圧				コントローラから供給			
消 費 電 流		(コントローラ SLB400-C10-1R を参照)		投光器：11mA以下、受光器：9mA以下			
保 護 構 造				IP67 (IEC)			
使 用 周 囲 温 度		0～+60℃、 保存時：-20～+80℃		-10～+55℃ (但し、結露および氷結しないこと)、 保存時：-25～+70℃			
投 光 素 子		赤外LED (発光ピーク波長：880nm)		赤外LED (発光ピーク波長：870nm)			
有 効 開 口 角		±2°		検出距離が3mを超える場合±2.5° 以下			
接 続 コ ネ ク タ		M12×1コネクタ (4ピン) (コネクタ回転可)		――			
ケ ー ブ ル		――		コネクタ付シールドケーブル0.2m		コネクタ付シールドケーブル1m	
ケ ー ブ ル 延 長		全長100mまで (0.75mm ² の導線)		別売の専用ケーブルにて投・受光器各全長50mまで延長可能			
材 質		ケース：ABS		ケース：PBT (ポリブチレンテレフタレート)、 レンズ：アクリル、表示カバー：アクリル			
質量 (投・受光器合計)		約60g		約45g		約100g	

(注1)：指定のない測定条件は、使用周囲温度＝+20℃です。

(注2)：コントローラと組み合わせた状態で規格に適合しています。

(注3)：検出距離は、投・受光器設定可能範囲を示します。検出物体の検出は、0.1m以下でも可能です。

推奨代替商品の詳細については、安全機器総合2009またはSUNX Webサイト(sunx.jp)をご参照ください。

販売終了商品のご案内



2009.6制作

セーフティ光センサ SLB200シリーズ／SLB400シリーズ

主な定格性能

・コントローラ

種 類		販売終了商品	推奨代替商品	
		SLB400シリーズ	ST4シリーズ	
項目	型 式 名	SLB400-C10-1R	汎用	高機能
			ST4-C11	ST4-C12EX
組み合わせセンサヘッド		SLB400-E50-21P、SLB400-R50-21P	ST4-A□	
適 合 規 格 (注2)		IEC 61496-1/2、EN 61496-1 (タイプ4)	IEC 61496-1/2 (JIS B 9704-1/2/UL 61496-1/2) (タイプ4)、 ISO 13849-1 (カテゴリ4、PLe)、JIS B 9705-1 (カテゴリ4)、 IEC 61508-1～7 (SIL3)、IEC 62061 (SIL3)、JIS B 9961 (SIL3)、 JIS C 0508-1～7 (SIL3)、UL 1998、OSHA 1910.212、 OSHA 1910.217 (C)、ANSI B11.1～B11.19、 ANSI/RIA R15.06、ANSI/ISA S84.01 (SIL3)	
電 源 電 圧		24V DC±15%	24V DC+10%/－15% リップルP-P10%以下	
消 費 電 流		0.3A	100mA以下 (センサヘッドの消費電流を除く)	120mA以下 (センサヘッドの消費電流を除く)
安全出力 (制御出力)		NO接点×2、2A/250V AC、2A/24V DC	PNPTランジスタ・オープンコレクタまたは NPNTランジスタ・オープンコレクタ2重化出力×1系統 (出力極性選択スイッチにて設定) ・最大流出電流または最大流入電流: 200mA ・印加電圧: 電源電圧と同一	
応 答 時 間		25ms以下 (復帰時間) (センサヘッドの応答時間を含む)	OFF応答: 25ms以下、 ON応答: 90ms以下 (自動リセット) / 140ms以下 (手動リセット)	
補 助 出 力		PNPTランジスタ出力 ・最大流出電流: 100mA ・印加電圧: 電源電圧-4V	PNPTランジスタ・オープンコレクタまたは NPNTランジスタ・オープンコレクタ (出力極性選択スイッチにて設定) ・最大流出電流または最大流入電流: 100mA ・印加電圧: 電源電圧と同一	
保 護 構 造		ケース部: IP40 (IEC)、端子部: IP20 (IEC)		
使 用 周 囲 温 度		0～+55℃、保存時: -25～+70℃	-10～+55℃ (但し、結露および氷結しないこと)、 保存時: -25～+70℃	
接 続 端 子		ネジ式端子 (セルフアッピス)	着脱式スプリングケージ端子	
配 線 ケ ー ブ ル		0.75～4mm ² 〔単線またはフェルール (スリーブ) 端子含む〕	端子台コネクタ: 0.2～1.5mm ² 、 電源側コネクタ (A1、A2): 0.2～2.5mm ² (ST4-C12EXのみ)	
材 質		ケース: グラスファイバ強化熱可塑性樹脂	ケース: ABS	
質 量		407g	約180g	約240g
付 属 品		ジャンパ: 3個	—	

(注1): 指定のない測定条件は、使用周囲温度＝+20℃です。
(注2): センサヘッドと組み合わせた状態で規格に適合しています。

推奨代替商品の詳細については、安全機器総合2009またはSUNX Webサイト (sunx.jp) をご参照ください。