

ワイヤロープ式非常停止スイッチ ZSシリーズ

受注停止:2010年 9月30日
生産終了:2010年12月31日

生産終了商品

ワイヤロープ式非常停止スイッチ ZSシリーズ



※該当機種の型式名については、推奨代替商品と生産終了商品の価格と主な相違点の表でご確認ください。

推奨代替商品

ワイヤロープ式非常停止スイッチ ZQシリーズ



推奨代替商品の詳細については、安全機器総合2009またはSUNX Webサイト(sunx.jp)をご参照ください。

推奨代替商品への切り換えのメリット

便利なテンションインジケータ

テンションインジケータを見ながら簡単にテンションの調整が可能。ワイヤロープは強く引いた時だけでなく、張りが弱すぎても非常停止となります。

悪環境でも使用可能なIP67※

水洗いが必要な食品機械や、粉塵の多い印刷機、工作機械の周りにも設置できます。

※非常停止ボタン付タイプZQ900-□NはIP65

※適切なケーブルグラウンド、ブラインドキャップを使用してください。

小型サイズで省スペース化が可能[ZQ700-□]

小型タイプZQ700-□は従来品に比べて大幅な小型化を実現。狭い場所にも取り付けられます。

非常停止ボタン付タイプを用意[ZQ900-□N]

ワイヤロープが引きづらいスイッチの近くでも、スイッチ本体の非常停止ボタンを押すことにより非常停止が可能。

施工工数を大幅に削減する新型テンションナを用意

オプションのテンションナ(S900)はワイヤロープの被覆を剥くなどの先端加工が不要。テンションの調整も容易に行なえ、施工工数を大幅に削減します。

推奨代替商品使用上の注意点

推奨代替商品	ワイヤ長	仕様	出力回路	取付寸法	外形寸法	ケース色
ZQシリーズ	○	◎	○	※	※	※

◎:上位互換 ○:ほとんど変更ありません

※:変更大 ー:該当項目/該当機種はありません

● 取付寸法、形状、ケース色が異なります。

推奨代替商品と生産終了商品の価格と主な相違点

生産終了商品 ZSシリーズ				
種類	型式名	ワイヤ ロープ長	接点方式	標準価格 (税別)

ZS71	ZS7110E/1SWVDA-55N-M20	10m	1NO/1NC	17,000円	→
	ZS7120EWVDA-55N-M20		2NC	17,000円	
	ZS7110E/1SWVDA-200N-M20	20m	1NO/1NC	19,000円	
	ZS7120EWVDA-200N-M20		2NC	19,000円	
ZS73	ZS7310E/1SWVD-295-390N-M20	50m	1NO/1NC	30,000円	→
ZS75	ZS7520E/2SWVD-295-390N-M25-GS		1NO/1NC × 2	43,000円	

推奨代替商品 ZQシリーズ				
種類	型式名	ワイヤ ロープ長	接点方式	標準価格 (税別)

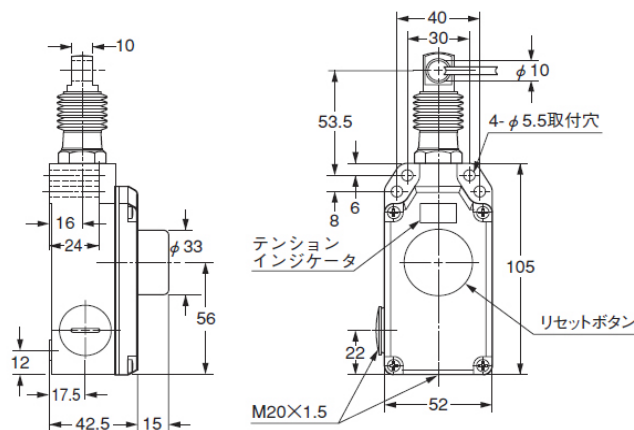
ZQ700	ZQ700-11	10m	1NO/1NC	9,800円	→
	ZQ700-02		2NC	9,800円	
ZQ900	ZQ900-22	50m	1NO/1NC × 2	19,800円	→
	ZQ900-13		1NO/1NC + 2NC	19,800円	
	ZQ900-22		1NO/1NC × 2	19,800円	
	ZQ900-13		1NO/1NC + 2NC	19,800円	

ワイヤロープ式非常停止スイッチ ZSシリーズ

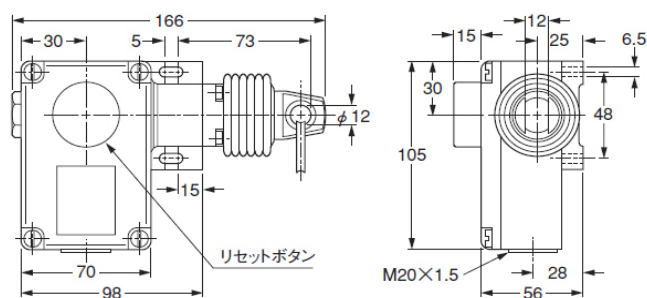
外形寸法図(単位:mm)

生産終了商品 ZSシリーズ

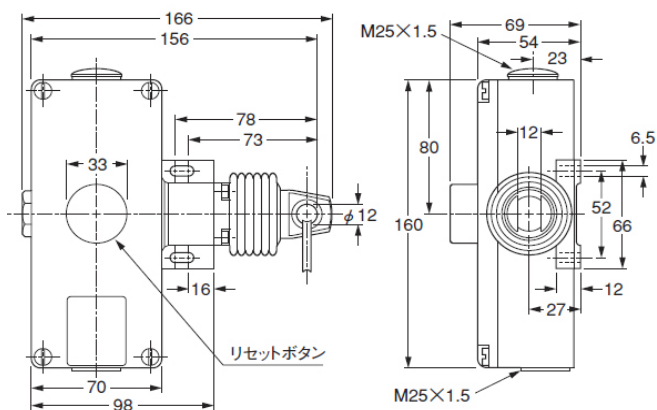
ZS71□-M20



ZS731OE/1SWVD-295-390N-M20

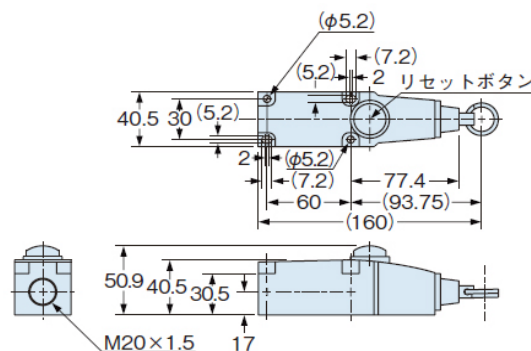


ZS752OE/2SWVD-295-390N-M25-GS

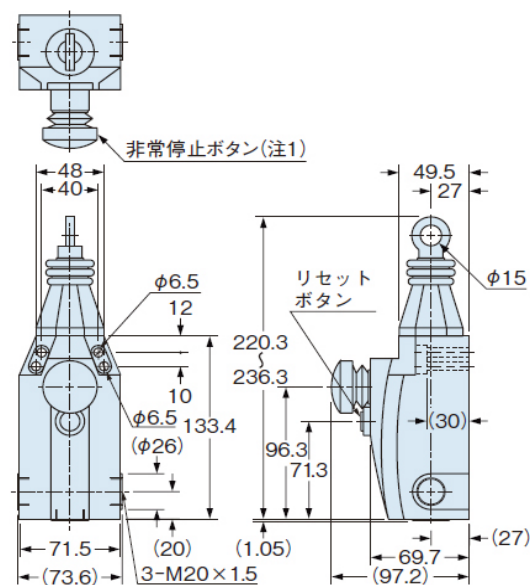


推奨代替商品 ZQシリーズ

ZQ700-□



ZQ900-□(N)



(注1): ZQ900-□Nのみ装備

ワイヤロープ式非常停止スイッチ ZSシリーズ

主な定格性能

種 類		生産終了商品					
		ワイヤロープ長10m対応タイプ		ワイヤロープ長20m対応タイプ		ワイヤロープ長50m対応タイプ	
項 目	型 式 名	1NO/1NC	2NC	1NO/1NC	2NC	1NO/1NC	1NO/1NC×2
		ZS711OE /1SWVDA -55N-M20	ZS712OEWVDA -55N-M20	ZS711OE /1SWVDA -200N-M20	ZS712OEWVDA -200N-M20	ZS731OE /1SWVD-295 -390N-M20	ZS752OE /2SWVD-295 -390N-M25-GS
規 格		IEC/EN 60947-5-1、IEC/EN 60497-5-5、DIN VDE 0660-200、EN 418					
ワイヤロープ長		10m以下		20m以下		50m以下	
接 点 材 質		銀					
接 点 方 式		1NO/1NC	2NC	1NO/1NC	2NC	1NO/1NC	1NO/1NC×2
接 点 機 構		4端子2点ブレーク付切換接点(Zb)、強制開離機構、スナップアクション					
使 用 カ テ ゴ リ		AC-15					
定格動作電流(Ie)／ 定格動作電圧(Ue)		6A/400V AC					
作動たわみ量／作動力		約11cm／約6N		約11cm／約25N		約13cm／約38～60N	
接点保護ヒューズ定格		6A(スローブローヒューズ)					
機 械 的 寿 命		100万回以上					
定格絶縁電圧(Ui)		400V					
定格衝撃耐電圧(Uimp)		6kV					
慣 例 的 自 由 空 気 熱 電 流(Ithe)		6A					
保 護 構 造		IP65(IEC/EN 60529)					
使 用 周 囲 温 度		-25～+70℃(注1)					
材 質	ケ ー ス	鋳造アルミニウム(エナメル処理)					
	カ バ ー	熱可塑性樹脂					
端 子／接 続 ケ ー ブ ル		ネジ端子／最大2.5mm ² ケーブル[単線またはフェールル(スリーブ)端子含む]					
質 量		347g				685g	1,269g
付 属 品		ZS-WT3B-NIROA(ワイヤシンブル):1個					

(注1):ワイヤロープの長さにより異なります。

ワイヤロープ式非常停止スイッチ ZSシリーズ

主な定格性能

種 類		推奨代替商品			
		10mタイプ		50mタイプ	
項 目	型 式 名	1NO/1NC	2NC	1NO/1NC+2NC	1NO/1NC×2
		ZQ700-11	ZQ700-02	ZQ900-13	ZQ900-22
	非常停止 ボタンなし			ZQ900-13N	ZQ900-22N
	非常停止 ボタンあり				
規 格		IEC/EN 60947-5-1、IEC/EN 60497-5-5、EN ISO 13850			
ワ イ ヤ ロ ー プ 長		10m以下		50m以下	
接 点 材 質		銀			
接 点 方 式		1NO/1NC	2NC	1NO/1NC+2NC	1NO/1NC×2
接 点 機 構		4端子2点ブレーク付切換接点、スナップアクション強制開離NC接点			
使 用 カ テ ゴ リ		AC-15、DC-13			
定格動作電流(Ie)／ 定格動作電圧(Ue)		4A/230V AC、1A/24V DC			
作動たわみ量／作動力		最大400mm／最大200N			
接点保護ヒューズ定格		6A(スローブローヒューズ)			
機 械 的 寿 命		100万回以上			
定格絶縁電圧(Ui)		500V			
定格衝撃耐電圧(Uimp)		6kV			
慣 例 的 自 由 空 気 熱 電 流(Ithe)		10A			
保 護 構 造		非常停止ボタンなし:IP67(IEC/EN 60529)、非常停止ボタン付:IP65(IEC/EN 60529)			
使 用 周 囲 温 度		-25～+70℃(但し、結露および氷結しないこと)(注1)			
材 質	ケ ー ス	熱可塑性樹脂		亜鉛ダイキャスト(塗装仕上げ)	
	カ バ ー	熱可塑性樹脂			
端 子 ／ 接 続 ケ ー ブ ル		ネジ端子／最大2.5mm ² ケーブル[単線またはフェルール(スリーブ)端子含む]			
質 量		本体質量:約200g、梱包質量:約260g		本体質量:約1.3kg 梱包質量:約1.4kg(ZQ900-□Nは約1.5kg)	

(注1): ワイヤロープの長さにより異なります。詳細については、取扱説明書をご参照ください。

推奨代替商品の機種の詳細については、安全機器総合カタログ2009またはSUNX Webサイト(sunx.jp)をご参照ください。