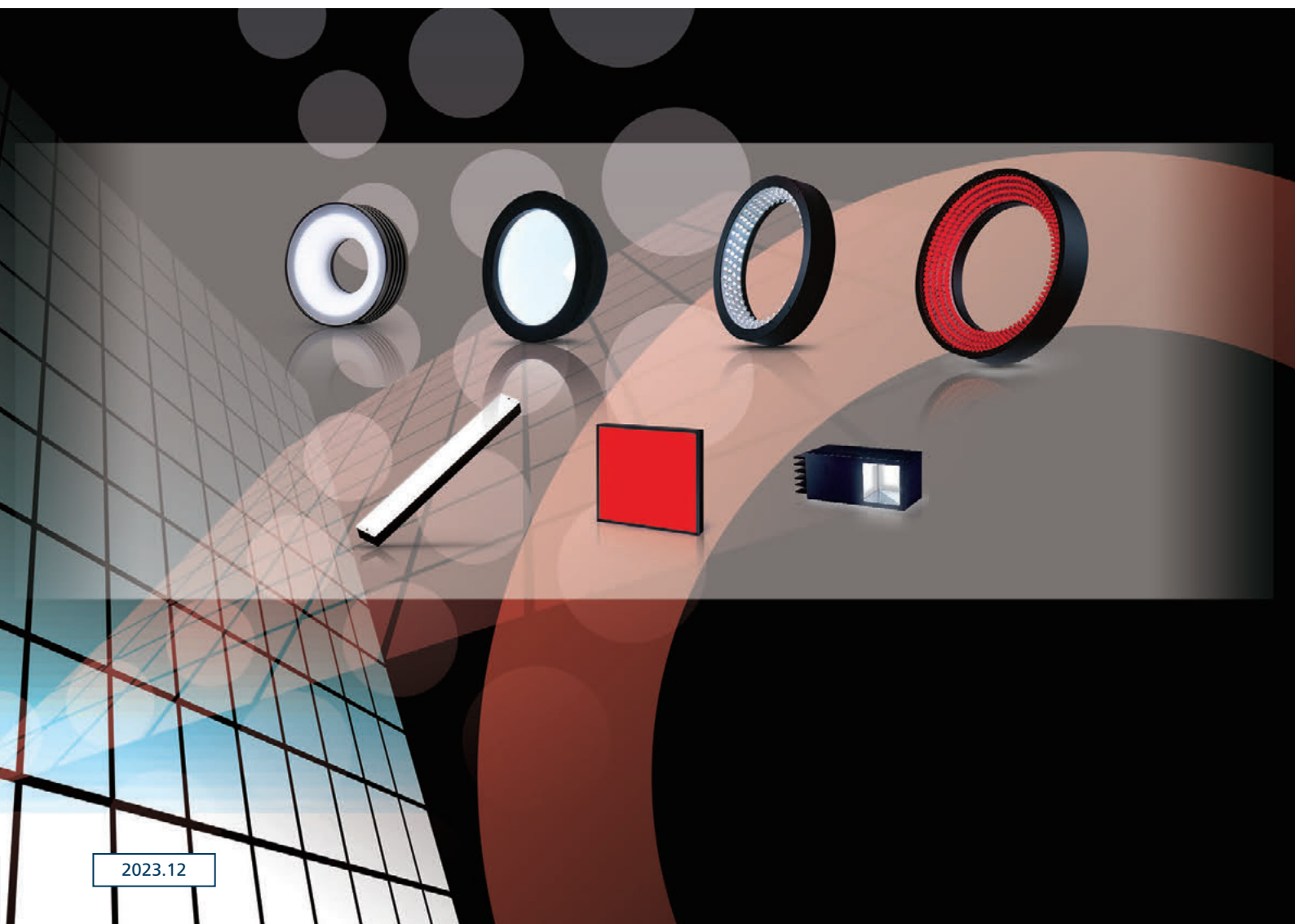


画像処理機用 LED照明



画像処理機用 LED 照明 ラインアップ

ダイレクトリング照明

※2023年2月から標準価格(税別)を改定しています。



照明のスタンダード 幅広いアプリケーションに対応

用途例
飲料水・ボトル・プラスチック業界…天面欠け検査
半導体・電子部品業界…チップ部品の文字検査
自動車部品・車載・機械部品業界…樹脂部品上の文字、
2次元コード読み取り

ラインアップ

発光色	発光面のサイズ	外形寸法 (外径/内径/高さ)	WD(mm) ※1	消費電力 (W)	品番	標準価格 (税別)
■ 赤	φ 50mm	50mm / 28mm / 16mm	30 ~	2.0	ANPLDRN050R	40,300 円
□ 白	φ 50mm	50mm / 28mm / 16mm	30 ~	2.9	ANPLDRN050W	61,000 円
■ 赤	φ 70mm	70mm / 39mm / 18mm	20 ~	4.8	ANPLDRN070R	59,800 円
□ 白	φ 70mm	70mm / 39mm / 18mm	20 ~	5.8	ANPLDRN070W	102,500 円

※1: 適合 WD (ワークディスタンス) 未滿になると、中抜けの可能性があります。

オプション

品名	品番	標準価格 (税別)
φ 50mm 用拡散板	ANPKDRN050	2,000 円
φ 70mm 用拡散板	ANPKDRN070	2,500 円
φ 50mm 用照明ホルダ※2	ANPHDRN50	25,700 円
φ 70mm 用照明ホルダ※2	ANPHDRN70	25,700 円

※2: ホルダとは、弊社製カメラ用レンズに照明を取り付ける際に使用する取付治具です。



φ 50mm 用拡散板



φ 70mm 用拡散板

ローアングルダイレクトリング照明

※2023年2月から標準価格(税別)を改定しています。



傷検査・エッジ検査に最適

用途例
薬品業界…錠剤・粉末内の異物検査
半導体・電子部品業界…チップ部品の汚れ・エッジ検査
ベアリング・機械部品業界…刻印・文字検査
電池業界…刻印検査
飲料水・ボトル・プラスチック業界…外周欠け検査

ラインアップ

発光色	発光面のサイズ	外形寸法 (外径/内径/高さ)	WD(mm) ※1	消費電力 (W)	品番	標準価格 (税別)
■ 赤	φ 50mm	50mm / 24mm / 18mm	10 ~	2.0	ANPLLDR050R	47,600 円
□ 白	φ 50mm	50mm / 24mm / 18mm	10 ~	2.9	ANPLLDR050W	68,400 円
■ 赤	φ 100mm	100mm / 68mm / 22mm	20 ~	7.2	ANPLLDR100R	76,900 円
□ 白	φ 100mm	100mm / 68mm / 22mm	20 ~	5.4	ANPLLDR100W	108,600 円
■ 赤	φ 140mm	140mm / 108mm / 24mm	15 ~	10.6	ANPLLDR140R	123,300 円
□ 白	φ 140mm	140mm / 108mm / 24mm	15 ~	8.0	ANPLLDR140W	139,100 円

※1: 適合 WD (ワークディスタンス) 未滿になると、中抜けの可能性があります。

オプション

品名	品番	標準価格 (税別)
φ 50mm 用拡散板	ANPKLDR050	19,600 円
φ 100mm 用拡散板	ANPKLDR100	17,100 円
φ 140mm 用拡散板	ANPKLDR140	24,400 円



φ 50mm 用拡散板



φ 100mm 用拡散板



φ 140mm 用拡散板

マルチポジションリング照明

※2023年2月から標準価格(税別)を改定しています。



ローアングルからハイアングル まで高均一性を実現

用途例
半導体・電子部品業界 … チップ部品の汚れ・エッジ検査
飲料水・ボトル・プラスチック業界 … 天面・外周欠け検査
外観検査・印字検査・
欠陥検査

ラインアップ

発光色	発光面のサイズ	外形寸法 (外径/内径/高さ)	消費電力 (W)	品番	標準価格 (税別)
□ 白	φ 80mm	80mm / 36mm / 27.5mm	8.0	ANPLMPR080W	129,400 円
□ 白	φ 130mm	130mm / 86mm / 27.5mm	16.0	ANPLMPR130W	175,700 円

バー照明

※2023年2月から標準価格(税別)を改定しています。



斜光角度の調整に便利なアイテム

用途例
包装業界 … バーコード・文字検査
飲料水・ボトル・プラスチック業界 … 文字・印刷検査
コネクタ業界 … コネクタピン形状検査
自動車部品・機械部品業界 … 部品上の文字・2次元コード読み取り
半導体・電子部品業界 … エンボステープ内の部品文字検査
製紙業界 … 光沢紙上の文字検査

ラインアップ

発光色	発光面のサイズ	外形寸法 (幅/奥行/高さ)	消費電力 (W)	品番	標準価格 (税別)
■ 赤	50mm × 15mm	60mm / 18mm / 20.5mm	1.5	ANPLBAR050R	28,100 円
□ 白	50mm × 15mm	60mm / 18mm / 20.5mm	2.2	ANPLBAR050W	46,400 円
■ 赤	74mm × 27mm	86mm / 30mm / 20.5mm	4.4	ANPLBAR072R	50,100 円
□ 白	74mm × 27mm	86mm / 30mm / 20.5mm	5.1	ANPLBAR072W	76,900 円
□ 白	150mm × 24mm	162mm / 36mm / 22.5mm	13.4	ANPLBAR150W	134,200 円

オプション

品名	ご注文品番	標準価格 (税別)
50mm × 15mm 用拡散板	ANPKBAR050	980 円
74mm × 27mm 用拡散板	ANPKBAR072	980 円



50mm × 15mm 用拡散板

フラット照明

※2023年2月から標準価格(税別)を改定しています。



高輝度・高均一性を同時に実現

用途例
コネクタ業界 … コネクタピンのピッチ計測
液晶業界 … マーク検査・データコード読み取り

ラインアップ

発光色	発光面のサイズ	外形寸法 (幅/奥行/高さ)	消費電力 (W)	品番	標準価格 (税別)
■ 赤	66mm × 60mm	90mm / 70mm / 17mm	7.5	ANPLFLT066R	53,700 円
■ 赤	108mm × 114mm	132mm / 124mm / 17mm	14.7	ANPLFLT108R	85,400 円
■ 赤	150mm × 142mm	174mm / 152mm / 17mm	24.0	ANPLFLT150R	151,300 円

ドーム照明

※2023年2月から標準価格(税別)を改定しています。



均一な光を凹凸ワーク全体に

用途例
缶・アルミ業界 … アルミ缶底部の打痕・文字検査
半導体・電子部品業界 … 実装基板検査
食品・薬品・包装業界 … 錠剤欠け検査・シートの破れ・文字検査

ラインアップ

発光色	発光面のサイズ	外形寸法 (外径／内径／高さ)	消費電力 (W)	品番	標準価格 (税別)
□ 白	φ 46mm	85mm / 46mm / 45mm	9.0	ANPLDMH080W	79,300 円
□ 白	φ 105mm	154mm / 105mm / 72mm	18.0	ANPLDMH150W	126,900 円

スクエアドーム照明

※2023年2月から標準価格(税別)を改定しています。



鏡面状、かつ凹凸ワーク全体に
均一照射

用途例
缶・アルミ業界 … アルミ缶底部の打痕・文字検査
食品・薬品・包装業界 … 錠剤欠け検査・シートの破れ・文字検査

ラインアップ

2024年3月29日受注終了予定

発光色	発光面のサイズ	外形寸法 (幅／奥行／高さ)	消費電力 (W)	品番	標準価格 (税別)
□ 白	51mm × 51mm	95mm / 95mm / 8mm	2.9	ANPLSDM050W	134,200 円
□ 白	101mm × 101mm	145mm / 145mm / 8mm	5.8	ANPLSDM100W	207,400 円

同軸落射照明

※2023年2月から標準価格(税別)を改定しています。



鏡面状のワークに最適

用途例
半導体・電子部品業界 … 基板のパターン検査
ウェーハのマーキング検査
食品・包装・薬品業界 … シート状の文字検査
自動車・車載業界 … ミラーのキズ検査
ベアリング・機械部品業界 … 光沢面の刻印検査
コネクタ業界 … ピンのピッチ計測

ラインアップ

発光色	発光面のサイズ	外形寸法 (幅／奥行／高さ)	消費電力 (W)	品番	標準価格 (税別)
□ 白	50mm × 50mm	60mm / 97mm / 59mm	5.8	ANPLCVN050W	140,300 円
□ 白	112mm × 100mm	110mm / 159mm / 108mm	19.5	ANPLCVN100W	341,600 円

高輝度同軸落射照明

※2023年2月から標準価格(税別)を改定しています。



同軸落射では足りない
「明るさ」を確保

用途例
半導体・電子部品業界 … 基板のパターン検査
ウェーハのマーキング検査
食品・包装・薬品業界 … シート状の文字検査、
高速検査が可能

ラインアップ

発光色	発光面のサイズ	外形寸法 (幅／奥行／高さ)	消費電力 (W)	品番	標準価格 (税別)
□ 白	73mm × 72mm	82mm / 185.5mm / 80mm	23.1	ANPLCVH070W	239,200 円

LED 照明用デジタル電源 AC 入力タイプ



連続光 =256 階調
フラッシュ光 =16 段階で発光時間切り替え

2024年9月30日受注終了予定

品名	仕様、サイズ	出力容量 (W)	ご注文品番	標準価格 〈税別〉
LED 照明用電源 AC 入力 10W 1ch ※3	入力電圧 100-120V AC 出力電圧 12V DC/24V DC 切り替え、各 1ch 90mm / 60mm / 140mm	10	ANB86001	オープン
LED 照明用電源 AC 入力 30W 2ch ※3	入力電圧 100-120V AC 出力電圧 12V DC/24V DC 切り替え、各 2ch (出力電圧切り替えは 2ch 同時) 110mm / 62mm / 170mm	30	ANB86003	オープン

LED 照明用デジタル電源 DC 入力タイプ

※2023年2月から標準価格〈税別〉を改定しています。



超小型・低価格の 1,000 階調デジタル電源
外部 ON / OFF 端子標準装備

品名	仕様、サイズ	出力容量 (W)	ご注文品番	標準価格 〈税別〉
LED 照明用電源 DC 入力 60W 2ch	入力電圧 24V DC 出力電圧 24V DC、2ch 66mm / 73mm / 26mm	60	ANPP24V	36,400 円

LED 照明用ケーブル

※2023年2月から標準価格〈税別〉を改定しています。

品名	長さ	ご注文品番	標準価格 〈税別〉
照明用ケーブル	3m	ANPC24V3S	2,000 円
照明用 2 又ケーブル	3m	ANPC24V3D	2,600 円
照明用延長口ボットケーブル	3m	ANPC24V3R	4,200 円

※3 を除く商品は、株式会社レイマック製の製品です。



画像センサ

SV

照明電源内蔵（注1）
カメラ一体型ボディ

（注1）10W以上の照明を使用する場合は、別途照明電源が必要です。

かんたん、自由に検査プログラムをつくる画像センサ

・新型 CMOS/CPU による高速撮像

・SV Web Console（Web サーバ機能）搭載！
タブレットでモニタリング可能

・検査画像を外部 PC へ検査結果に応じて
“JPEG 画像” “BMP 画像” の形式に分けて保存



CPU → Ethernet

画像出力時間 40ms*

※：1,280×960（ピクセル）
JPEG 画像出力時画像
データサイズにより変動
します。

CMOS → CPU

画像転送時間 4.8ms* ※：120万画素 撮像時



画像センサSV



検査タクトの短縮
連続撮り込み

トレーサビリティ
全画像保存



画像センサSV



事務所PC



サーバ

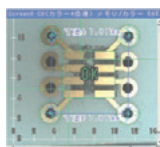
IMAGECHECKER

PV200

外観検査・寸法検査・位置決めに
特化したモデル

ハイスペックを、超コンパクトに凝縮

- ・クワッドプロセッサ搭載による高速処理
- ・簡単設定、画面カスタマイズ機能搭載
- ・ギガビットイーサネット、SD メモリカード対応



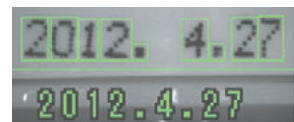
IMAGECHECKER

PV230

PV200 にコードリーダ機能と
文字認識機能を搭載したモデル

豊富な前処理フィルタ、色抽出、 グレースケール変換機能で安定読み取り

- ・背景とコントラストが低くても
任意の文字色だけを安定して抽出
- ・ピントのボケ、隠蔽、欠損でも
2 次元コードを読み取り



IMAGECHECKER

PV240

PV200 にアライメント用機能を
搭載したモデル

アライメントに特化した機能で 設備立ち上げをお助け

- ・オートキャリブレーション機能
- ・キャリブレーションのグラフィック化
- ・アライメントシミュレーション機能
- ・サンプル設定データで簡単設定



IMAGECHECKER

PV260

PV200 にロボット専用機能を
搭載したモデル

4 つの機能で ロボット立ち上げを簡単に！

- ・オートキャリブレーション機能
- ・ティーチング補佐機能
- ・ロボットツールのオフセット機能
- ・ダイレクト通信機能



●在庫・納期・価格など、販売に関するお問い合わせは

パナソニック インダストリアル マーケティング&セールス株式会社

本社 ☎03-5404-5187

さいたまオフィス ☎048-643-4735

名古屋オフィス ☎052-951-3073

大阪オフィス ☎06-6908-3817

高松オフィス ☎087-811-2488

仙台オフィス ☎022-371-0766

八王子オフィス ☎042-656-8421

静岡オフィス ☎054-275-1130

京都オフィス ☎075-681-0237

福岡オフィス ☎092-481-5470

茨城オフィス ☎029-243-8868

横浜オフィス ☎045-450-7750

浜松オフィス ☎053-457-7155

姫路オフィス ☎079-224-0971

宇都宮オフィス ☎028-650-1513

松本オフィス ☎0263-28-0790

豊田オフィス ☎0566-62-6861

岡山オフィス ☎086-245-3701

高崎オフィス ☎027-363-2033

北陸オフィス ☎076-222-9546

広島オフィス ☎082-247-9084

Panasonic
INDUSTRY

●技術に関するお問い合わせは

FAデバイス技術相談窓口

☎0120-394-205

※受付時間/9:00～17:00(12:00～13:00、弊社休業日を除く)

Webサイト industrial.panasonic.com/ac/

パナソニック インダストリー株式会社

産業デバイス事業部

〒574-0044 大阪府大東市諸福7丁目1番1号