

Panasonic

NEW

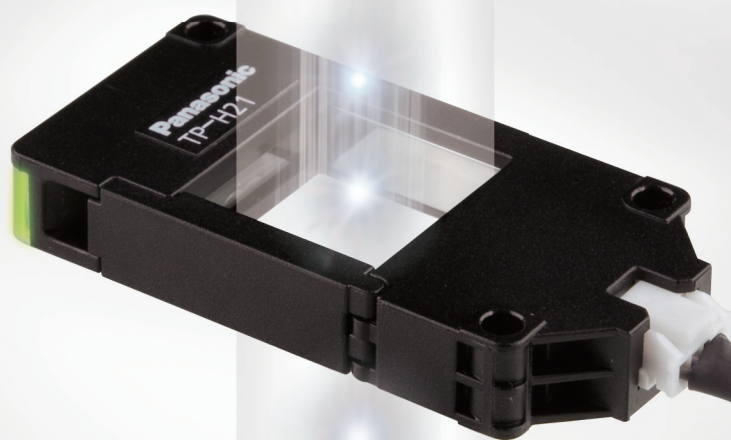
放大器分离型

通过检测型光电传感器

TP-100系列

精确检测

无一遗漏



基本性能

◆ 在一定范围中可稳定检测通过的微小物体。

- 无死角检测区域: 21mm x 21mm
- 最小检测物: $\Phi 0.5\text{mm}$
- 高速的反应时间: 200 μs

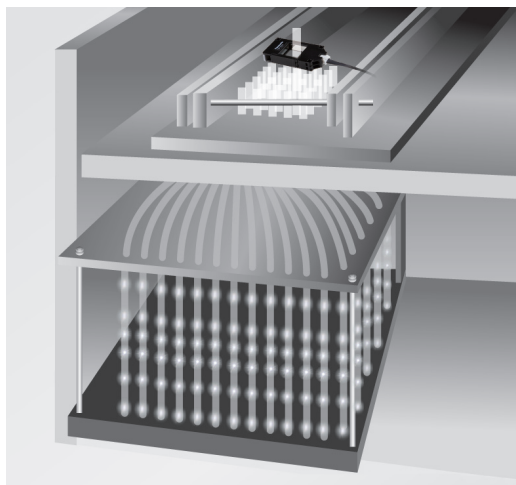


◆ 采用微分检测脉冲输出模式，不影响因长时间积尘等透光率偏低时的检测效果。

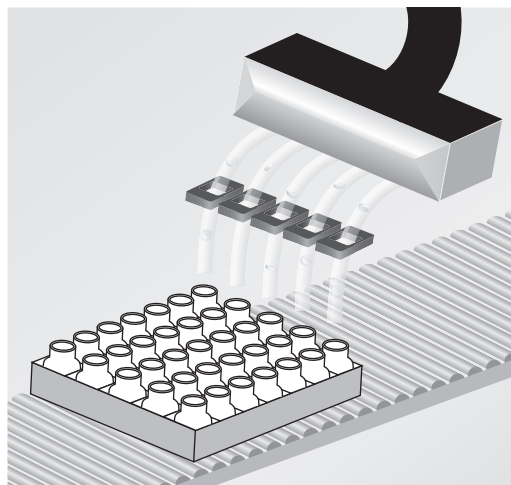
◆ 配备报警输出功能，可简化维护工作，提高效率。

应用示例

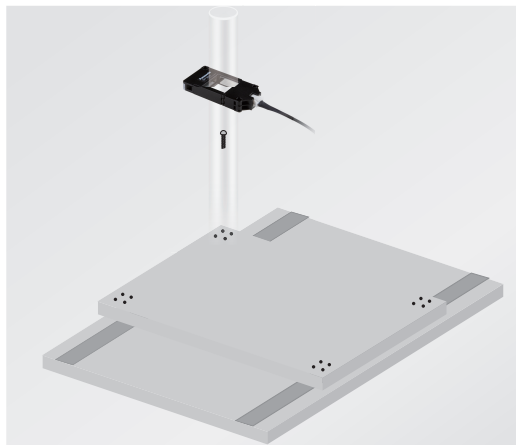
◆ LED通过检测



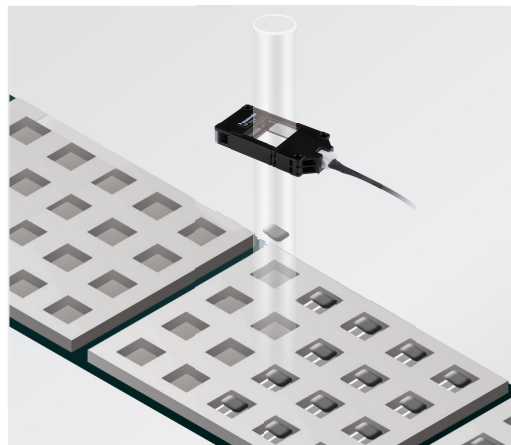
◆ 药丸通过检测



◆ 螺丝通过检测



◆ 电子部品通过检测



放大器(TP-111)

- ◆ 1.2ms与70ms的OFF延迟定时器可供切换。
- ◆ 与光纤放大器FX-500系列相同的DIN导轨安装。
- ◆ 装备灵敏度调节器，微小物体通过检测时，可自由调节。



检测头(TP-H21)

- ◆ 检测头窗口可轻松开启或关闭，轻松实现管道内物体的通过检测。
- ◆ 柔和的LED绿色电源指示灯显示，断电发生时一目了然。
- ◆ 红外线LED投光的无死角检测区域设计，让检测物无一遗漏。



屏蔽电缆(CN-14A-EP1-C2)

- ◆ 装备可屏蔽电磁杂波的电缆，让检测更精准。
- ◆ 装备市售的标准连接器，安装容易，维护方便。
- ◆ 弯曲半径R10，可弯曲500万次。

