

对位用图像处理装置解决方案

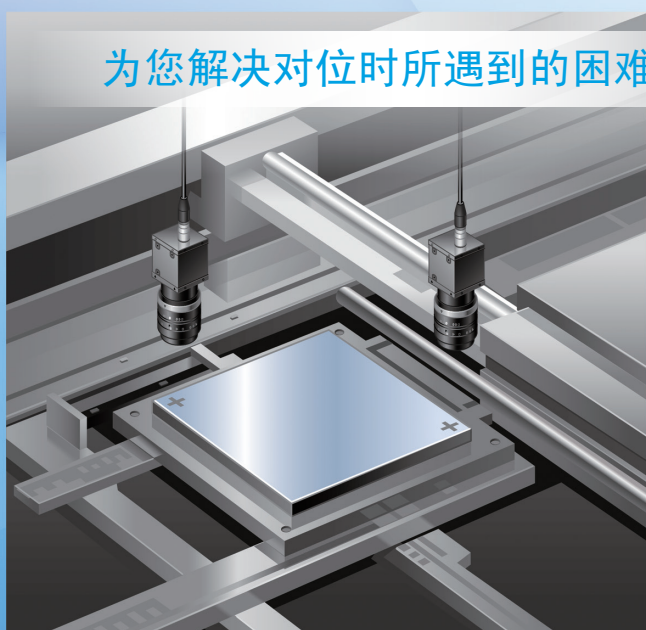
提案 1 自动校准功能

提案 2 校准的图表化

提案 3 对位仿真功能 [PC设定软件]

提案 4 设定数据样本化

为您解决对位时所遇到的困难



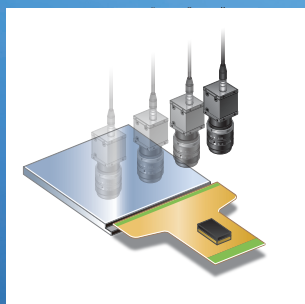
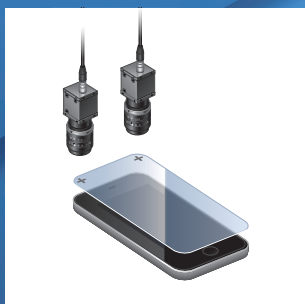
对应平台: UVW、XY θ 、X θ 、X θ Y、Y θ X、(还对应Line θ)

应用案例

液晶与薄膜的贴合

液晶板与PCB基板的压接

IC托盘的对位



系统构成示例

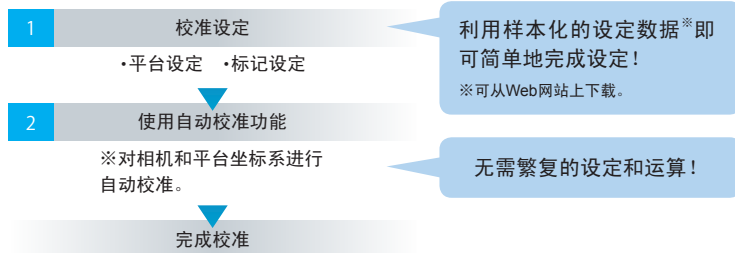
- 图像检测装置 本体PV240
ANPV0242ADP
- 数码相机 2M灰度相机
ANPVC1210
- 手柄 3m型
ANPVP03

※除上述型号外, 还备有其他数码相机、手柄、镜头和线缆。详情请垂询本公司。

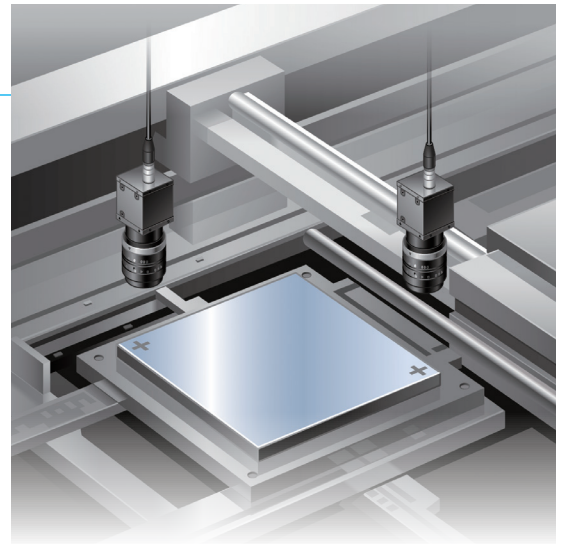
自动校准功能

拍摄对位标记，然后自动统一相机与平台的坐标系。

【设定步骤】



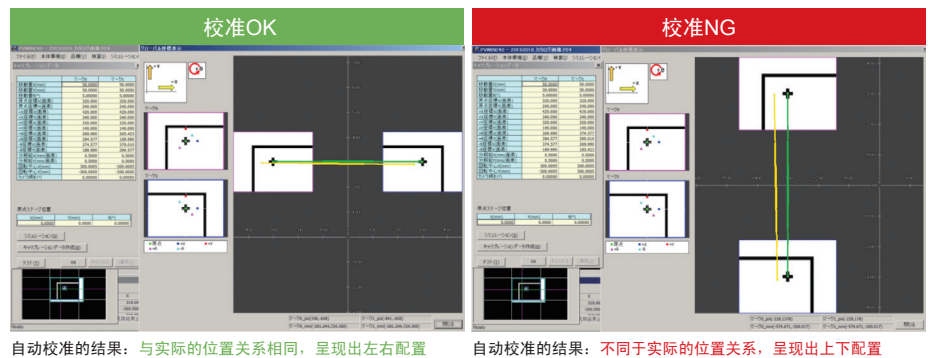
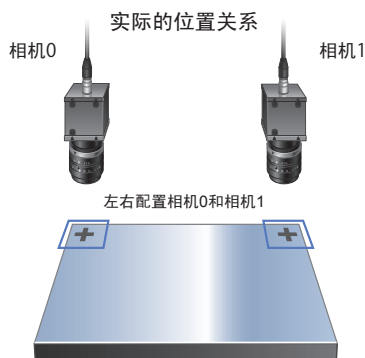
※当2台相机视野不同、安装方式异常时（反转、倾斜）也可以轻松对应。



校准的图表化

可从视觉上确认自动校准的结果。

对于造成对位不良的主要原因之一，即是否正确地执行了校准，也可简单地进行确认。

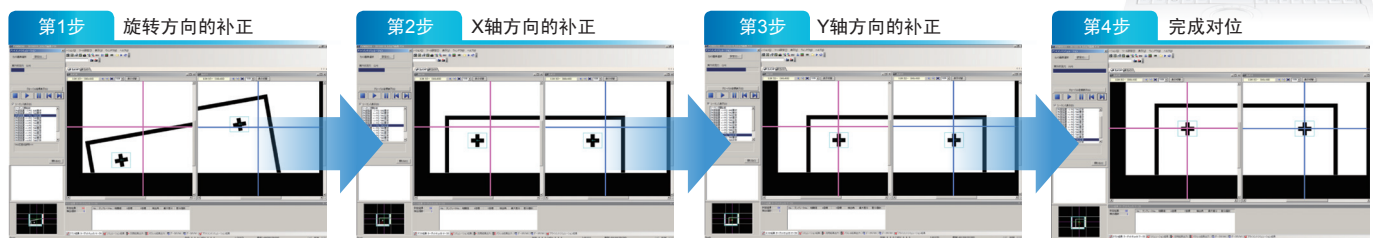


对位仿真功能 [PC设定软件]

※可从网站上下载PC设定软件。

可在PC上重现对位动作。

将对位动作分为4步进行仿真，从而可对动作进行阶段性的确认。



※万一发生故障，只要有图像，即可利用PC设定软件，在桌上确认对位动作。要判断故障原因何在时，十分方便。

※还可确认输出的数值，可确定故障原因是出在图像处理上，还是出在装置上。

设定数据样本化

※可从网站上下载样品设定数据

备有样本设定数据，其中已登录好基本的对位条件。

只需将其更改为客户所使用的标记等，即可简单地完成初始设定。

■ 发行 松下电器机电(中国)有限公司 自动化营业总括部

注册地址：中国(上海)自由贸易试验区马吉路88号7、8号楼二层全部位 联系地址：上海市浦东新区陆家嘴东路166号中国保险大厦6楼

客服热线 400-920-9200 传真热线 400-820-7185 URL device.panasonic.cn/ac

All Rights Reserved © 2015 COPYRIGHT Panasonic Industrial Device Sales (China) Co., Ltd.

LCC-PV240-1-5 201511

Specifications are subject to change without notice.

公司：上海胜意科技发展有限公司
电话：021-65031569, 13901664782

广告