

直驱电机 τ DISC

ND-s 系列 R 9 0 1 / R 9 0 2 类型

创造出新型的驱动 Direct Drive Motor



特点

紧凑型 · 高精密动作 · 高速定位

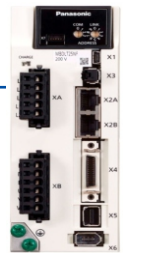
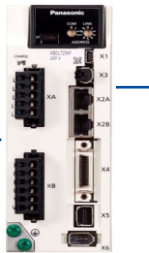
- 通过转矩密度的提高、热构造、磁路的优化，实现紧凑化。
- 追求速度稳定性、高响应性的高性能类型。
- 最适用于 AC 伺服 + 减速器机构的直驱化。

系统

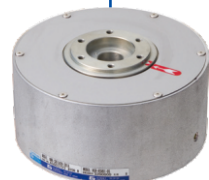
上位控制器

AC 伺服驱动器  
MINAS A6L 系列

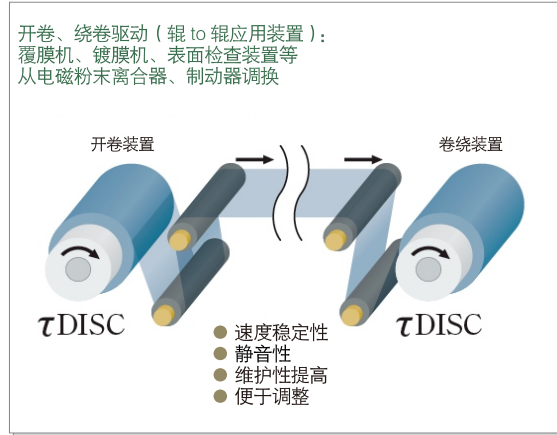
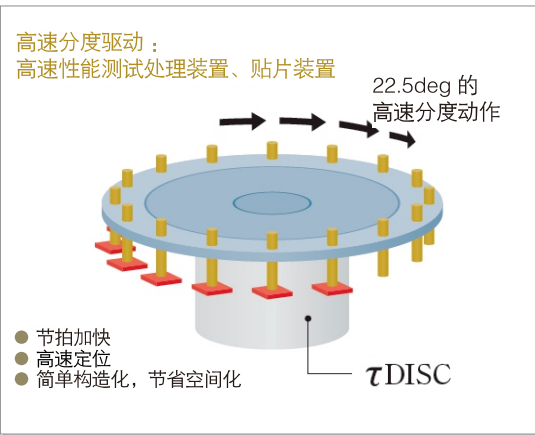
AC 伺服驱动器  
MINAS A6L 系列



直驱电机  
τDISC ND-s 系列 R901/R902 类型



用途示例



其他应用例

- 各种搬运装置 ● 激光加工机 ● 辊式给料机
- 各种分度台 ● 印刷机械 ● 贴片机
- 各种检查装置 ● 各种试验机 等

产品阵容/样式/规格

电机类型 ※1		ND110-65 -FS(P)-R901	ND110-65 -FS(P)-R902	ND140-65 -FS(P)-R901	ND140-65 -FS(P)-R902	ND140-70 -LS(P)-R901	ND140-70 -LS(P)-R902	ND140-95 -LS(P)-R901	ND140-95 -LS(P)-R902	
型号 ※1		NMR-SAEIA2A -041A(P)N -R901	NMR-SAEIA2A -131A(P)N -R902	NMR-SCEIA2A -101A(P)N -R901	NMR-SCEIA2A -301A(P)N -R902	NMR-SREIA2A -101A(P)N -R901	NMR-SREIA2A -301A(P)N -R902	NMR-SRFIA2A -161A(P)N -R901	NMR-SRFIA2A -471A(P)N -R902	
法兰类型		带法兰				无法兰				
外径	mm	112		145		145		145		
高度 ※2	mm	66 ( 65.8 )		71 ( 70.8 )		73 ( 72.8 )		98 ( 97.8 )		
极数 ( 极对 )		20 ( 10 )		20 ( 10 )		20 ( 10 )		20 ( 10 )		
额定转矩	N・m	4.2		9.6		9.6		15		
最大转矩	N・m	10.5		22		22		37		
额定转速	rps	1.75	5	1.75	5	1.75	5	1.75	5	
额定输出	W	46	131	105	301	105	301	164	471	
额定电流	Arms	2.0		3.4		3.4		4.0		
最大电流	Arms	5.0		8.5		8.5		10.0		
编码器类型		增量式 ( A/B/Z相脉冲输出 )								
检测脉冲		ppr	3,200,000	1,120,000	3,200,000	1,120,000	3,200,000	1,120,000	3,200,000	
检测解析度		arcsec	0.405	1.157	0.405	1.157	0.405	1.157	0.405	
允许力矩负荷 ※3		N・m	6.1		17.3		17.3		17.3	
允许轴向负荷 ※3		kN	1.1		2.4		2.4		2.4	
‘工作台面 旋转精度’	‘径向跳动 ( 无负载 ) ’	μ m	30 ( 标准 ) / 10 ( 高精度规格 )		40 ( 标准 ) / 10 ( 高精度规格 )		40 ( 标准 ) / 10 ( 高精度规格 )		40 ( 标准 ) / 10 ( 高精度规格 )	
	‘轴向摆动 ( 无负载 ) ’	μ m	30 ( 标准 ) / 10 ( 高精度规格 )		40 ( 标准 ) / 10 ( 高精度规格 )		40 ( 标准 ) / 10 ( 高精度规格 )		40 ( 标准 ) / 10 ( 高精度规格 )	
重复定位精度 ( 往返动作时 )		arcsec	± 2		± 1		± 1		± 1	
转子转动惯量		kg・m <sup>2</sup>	0.00039		0.00077		0.00084		0.00134	
重量		kg	2.2		4.2		4.1		5.9	
磁极检测方式		磁极推定方式								
组合MINAS A6L系列 AC伺服驱动器										
型号 ※4		MBDL□25△L、MBDL□25△M		MCDL□35△L、MCDL□35△M		MCDL□35△L、MCDL□35△M		MCDL□35△L、MCDL□35△M		
电源		单相/三相AC200								

※1 ( ) 内为工作台面旋转精度的高精度规格的电机电型及型号。

※2 ( ) 内为工作台面旋转精度的高精度规格的值。

※3 轴承寿命、振摆精度会因负荷而不同。

※4 MINAS A6L 系列 AC 伺服驱动器型号的详情如下所示。

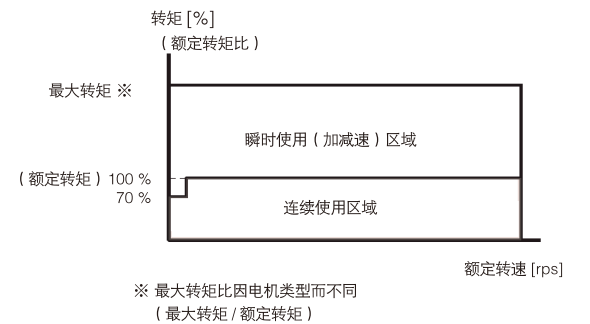
□部 N : 无安全功能 ( 对应型号末尾 L ) T : 有安全功能 ( 对应型号末尾 M )

△部 S : 对应脉冲串 / Modbus 通信 N : 对应高速通信 RTEX B : 对应开放式网络 EtherCAT

通用规格

使用环境温度	0 ~ 40 °C
使用环境湿度	85 % 以下 无结露
设置场所	不应处在腐蚀性气体、研磨油、金属粉、油等有害环境中应在太阳直射不到的房
	间内
安装方向	旋转部水平朝上 ※ 水平朝上以外的方向时，请咨询。
冷却方式	自然空冷
绝缘等级	F 类
绝缘耐压	AC1500 V、1 分钟
保护等级	IP42
标高	1000 m 以下
耐振动	1 G ( 3 向 各 2 小时 )
耐冲击	30 G ( 3 向 各 2 次 )

转矩特性



※ 最大转矩比因电机类型而不同  
( 最大转矩 / 额定转矩 )

喜开理 ( 上海 ) 机器有限公司 / 上海

地址: 中国上海市徐汇区虹梅路1905号远中科研大楼6楼601室200233

电话: +86-(0)21-61911888 传真: +86-(0)21-60905356

网址: www.renishaw.com.cn

