

# Windows版PANATERMが 正常に起動しない現象について

パナソニック株式会社  
オートモーティブ&インダストリアルシステムズ社  
モータビジネスユニット

# Windows版PANATERMが正常に起動しない現象について(1/2)

## 【対象】

Windows版PANATERM5.0以降(MINAS-A6/A5ファミリー)

## 【現象】

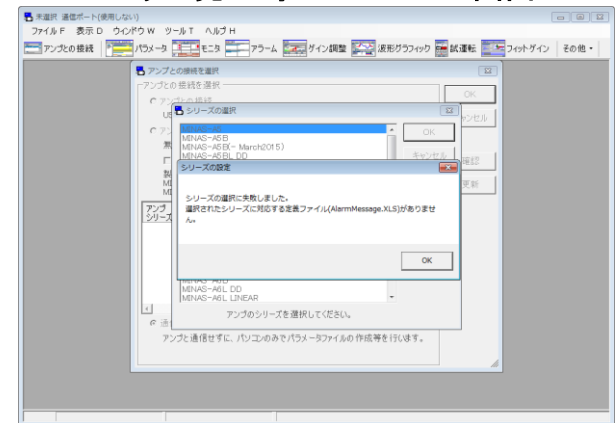
2017/10/10にMicrosoft®からリリースされた更新プログラムをインストール後、一部のPCでPANATERMが正常に起動しない現象が発生。

## 対象のWindows OSと更新プログラム

Windows OS	更新プログラム
Windows 7	KB4041681
Windows 8.1	KB4041693
Windows 10	バージョンによって異なります。
Ver.1703	KB4041676
Ver.1607	KB4041691
Ver.1511	KB4041689
Ver.1507	KB4042895

※2017/10/12時点の更新プログラムです。

## エラー発生時のPANATERM画面



## 【対策】

下記更新プログラムを適用し、当該の現象が解消されることを確認致しました。

Windows OS	更新プログラム
Windows 7	KB4048957
Windows 8.1	KB4048958
Windows 10 Ver.1511	KB4052232

※2017/11/15時点の更新プログラムです。

最新版の更新プログラムを適用するとともに、最新版のWindows版PANATERM(ver6.0.1.9)をご利用いただくようお願い致します。

今回の現象に伴いPANATERMにおきまして下記の処理変更を行いました。

- (1)2017年10月10日にMicrosoft®よりリリースされた更新プログラムによりPANATERMがExcelファイルを正常に読み込めない現象発生(Ver6.0.1.6以前)
- (2)PANATERMのExcelドライバ変更 (Ver6.0.1.7)
- (3)Excelファイル読み込み処理の変更(Ver6.0.1.8)
- (4)数値取得処理および文字列取得処理部分の差し戻し(Ver6.0.1.9)