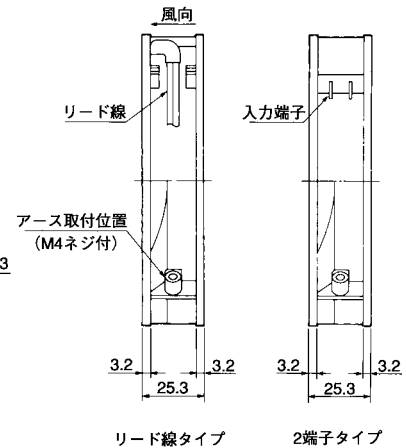
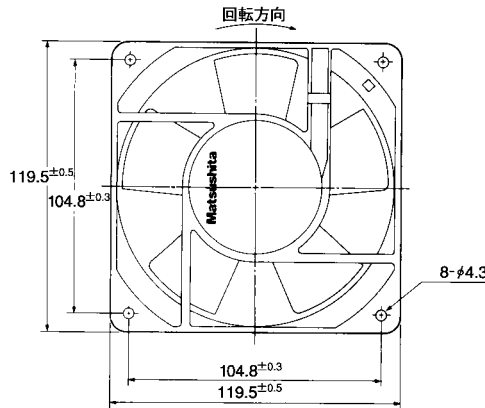


ACファンモータ 120×25(ASE1)

生産終了

寸法図(単位mm)



定格

1. リード線 スタンダードスピード

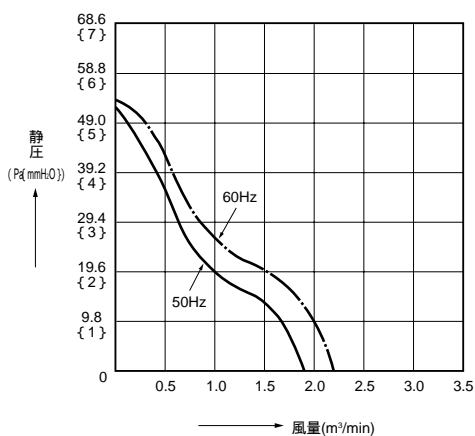
| 品番 | 定格電圧 (V) | 周波数 (Hz) | 定格入力 (W) | 定格電流 (mA) | 回転数 (r/min{rpm}) | 最大風量 (m³/min) | 最大静圧 (Pa{mmHzO}) | 騒音 (dB(A)) | 質量(重量) (g) |
|----------|-------------|-------------|-------------|--------------|---------------------|------------------|------------------------|---------------|---------------|
| ASE10211 | 100 | 50/60 | 14/12 | 170/140 | 2500/2800 | 1.9/2.2 | 53.9/53.9 (5.5/5.5) | 37/40 | 320 |
| ASE10212 | 115 | | | 150/120 | | | | | |
| ASE10214 | 200 | | | 80/65 | | | | | |
| ASE10216 | 230 | | | 70/60 | | | | | |

2. 2端子 スタンダードスピード

| 品番 | 定格電圧 (V) | 周波数 (Hz) | 定格入力 (W) | 定格電流 (mA) | 回転数 (r/min{rpm}) | 最大風量 (m³/min) | 最大静圧 (Pa{mmHzO}) | 騒音 (dB(A)) | 質量(重量) (g) |
|-----------|-------------|-------------|-------------|--------------|---------------------|------------------|------------------------|---------------|---------------|
| ASE102519 | 100 | 50/60 | 14/12 | 170/140 | 2500/2800 | 1.9/2.2 | 53.9/53.9 (5.5/5.5) | 37/40 | 320 |
| ASE102529 | 115 | | | 150/120 | | | | | |
| ASE102549 | 200 | | | 80/65 | | | | | |
| ASE102569 | 230 | | | 70/60 | | | | | |

注) 1. UL、CSA規格取得品については品番末尾に「9」をつけてご注文ください。なお、2端子式は、UL認定品です。
(リード線式はUL・CSA品とは別機種になります。)
2. 上記の数値で、指示のないものは平均値です。
3. 騒音レベルは、ファン表面より距離1.5mで測定した値です。

データ(風量 - 静圧特性)



性能

| | |
|--------|---|
| モータ | くま取り型インダクションモータ |
| 使用電圧範囲 | 定格±10% |
| 絶縁階級 | E種(電安法) A種(UL) B種(CSA) |
| 絶縁耐圧 | AC1,500V 1分間 |
| 絶縁抵抗 | DC500V 100MΩ以上 |
| 使用温度範囲 | -10 ~ +60 |
| 保護方法 | インピーダンスプロテクト |
| 寿命 | MTTF: 30,000時間 ただし、常温、常湿、定格電圧にて連続運転した時、回転数が初期値に対して30%低下した時を寿命とする。 |
| 適用規格 | UL認定品: ファイルNo. E102757 CSA承認品: ファイルNo. L R62781 電気用品安全法適合品 第三者認証: 0264-91002-00X (AC100V) 0264-91002-00Y (AC200V) |

使用材料

ケーシング: アルミダイカスト
プロペラ: プラスチック
軸受: ボールベアリング
リード線: UL、CSA仕様
UL1333
CSA FEP
AWG # 22 × 500L
電気用品仕様
耐熱平形2芯ビニルコード
(30/0.18) × 500L
ラベル: 100V級.....黒下地
200V級.....赤下地

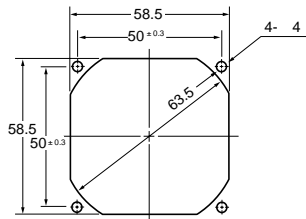
取付穴参考寸法図

生産終了

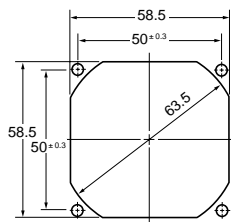
DCファンモータ用

1. 60シリーズ

吐出側

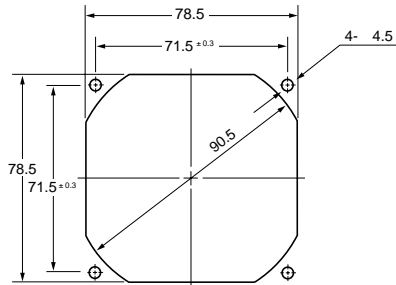


吸込側

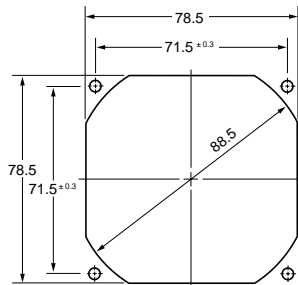


2. 80シリーズ

吐出側

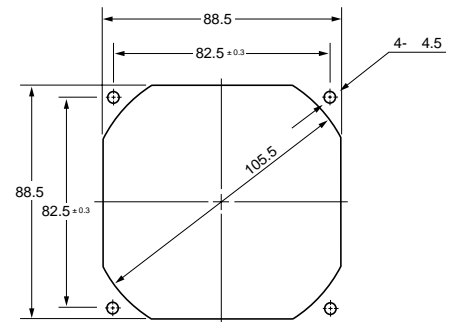


吸込側

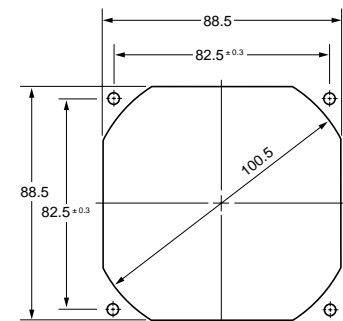


3. 92シリーズ

吐出側



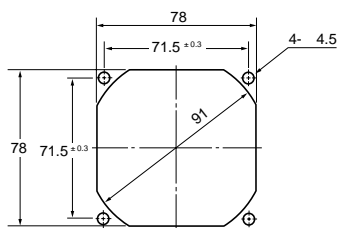
吸込側



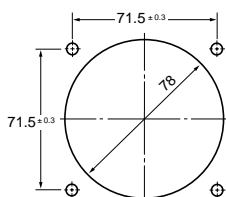
ACファンモータ用

1. 80シリーズ

吐出側

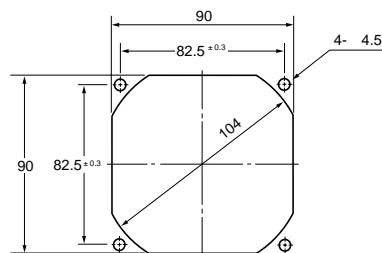


吸込側

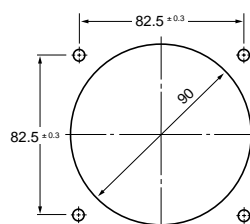


2. 92シリーズ

吐出側

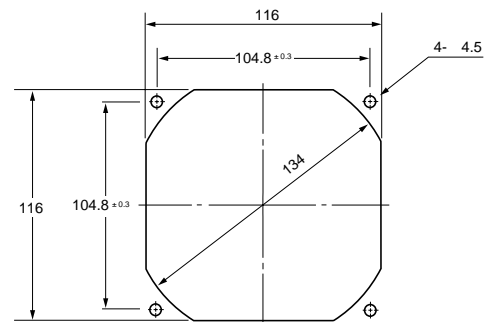


吸込側



3. 120シリーズ

吐出側



吸込側

