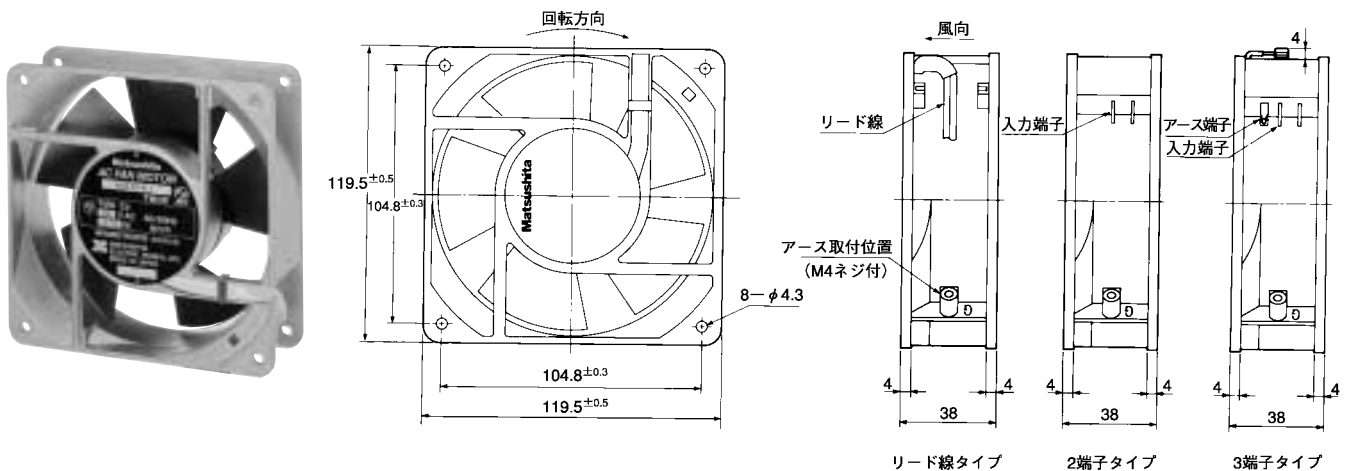


ACファンモータ 120×38(ASE1)

生産終了

寸法図 単位mm)



定格

1. リード線 スタンダードスピード

品番	定格電圧 (V)	周波数 (Hz)	定格入力 (W)	定格電流 (mA)	回転数 (r/min{rpm})	最大風量 (m³/min)	最大静圧 (Pa{mmH₂O})	騒音 (dB(A))	質量(重量) (g)
ASE10411	100	50/60	15/14	240/200	2750/3150	2.6/3.0	90.2/93.2 (9.2/9.5)	42/45	550
ASE10412	115			200/170					
ASE10414	200			110/95					
ASE10416	230			100/85					

2. 2端子 スタンダードスピード

品番	定格電圧 (V)	周波数 (Hz)	定格入力 (W)	定格電流 (mA)	回転数 (r/min{rpm})	最大風量 (m³/min)	最大静圧 (Pa{mmH₂O})	騒音 (dB(A))	質量(重量) (g)
ASE104519	100	50/60	15/14	240/200	2750/3150	2.6/3.0	90.2/93.2 (9.2/9.5)	42/45	550
ASE104529	115			200/170					
ASE104549	200			110/95					
ASE104569	230			100/85					

3. 3端子 スタンダードスピード

品番	定格電圧 (V)	周波数 (Hz)	定格入力 (W)	定格電流 (mA)	回転数 (r/min{rpm})	最大風量 (m³/min)	最大静圧 (Pa{mmH₂O})	騒音 (dB(A))	質量(重量) (g)
ASE104819	100	50/60	15/14	240/200	2750/3150	2.6/3.0	90.2/93.2 (9.2/9.5)	42/45	550
ASE104829	115			200/170					
ASE104849	200			110/95					
ASE104869	230			100/85					

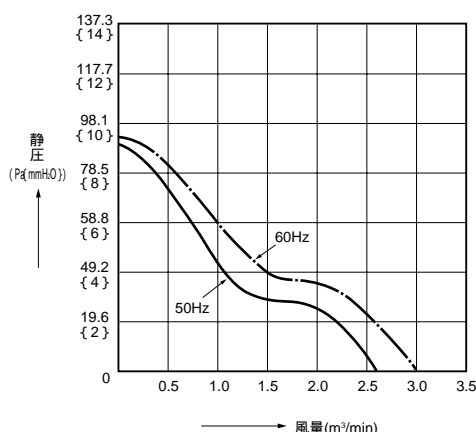
注) 1. UL、CSA規格取得品については品番末尾に“9”をつけてご注文ください。なお、2端子式は、UL認定品です。3端子式はUL品のみです。

(リード線式はUL・CSA品とは別機種になります。)

2. 上記の数値で、指示のないものは平均値です。

3. 騒音レベルは、ファン表面より距離1.5mで測定した値です。

データ(風量 - 静圧特性)



性能

モータ	くま取り型インダクションモータ
使用電圧範囲	定格±10%
絶縁階級	E種 電安法 \ A種 (UL) \ B種 (CSA)
絶縁耐圧	AC1,500V 1分間
絶縁抵抗	DC500V 100MΩ以上
使用温度範囲	-20 ~ +60
保護方法	インピーダンスプロテクト
寿命	MTTF : 30,000時間 ただし、常温、常湿、定格電圧にて連続運転した時、回転数が初期値に対して30%低下した時を寿命とする。
適用規格	UL認定品: ファイルNo. E102757 CSA承認品: ファイルNo. L R62781 電気用品安全法適合品 (P) 第三者認証: 0264-91002-002 (AC100V) 0264-91002-001 (AC200V)

使用材料

ケーシング: アルミダイカスト
 プロペラ: プラスチック
 軸受: ボールベアリング
 リード線: UL、CSA仕様
 UL1333
 CSA FEP
 AWG #22 × 500L
 電気用品仕様
 耐熱平形2芯ビニールコード
 (30/0.18) × 500L
 ラベル: 100V級.....黒下地
 200V級.....赤下地

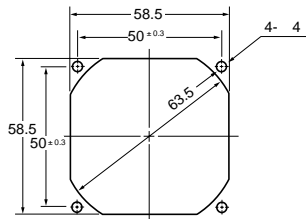
取付穴参考寸法図



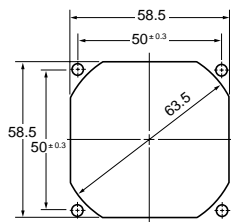
DCファンモータ用

1. 60シリーズ

吐出側

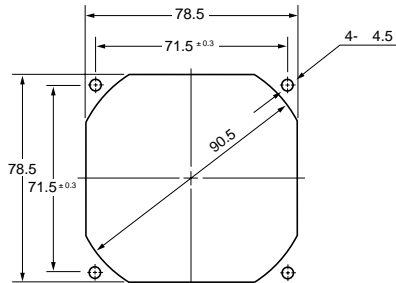


吸込側

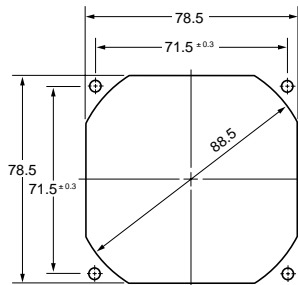


2. 80シリーズ

吐出側

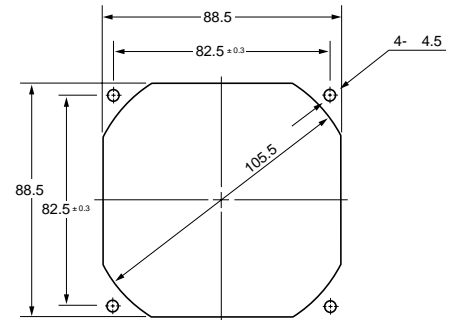


吸込側

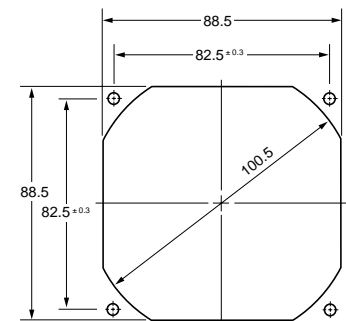


3. 92シリーズ

吐出側



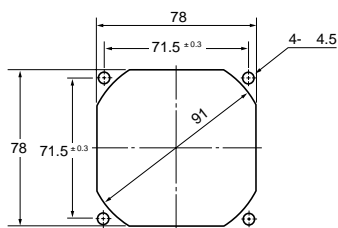
吸込側



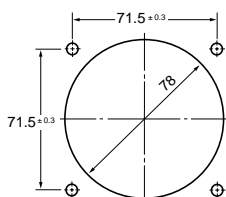
ACファンモータ用

1. 80シリーズ

吐出側

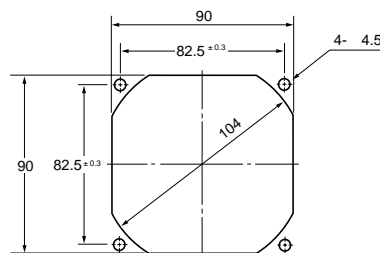


吸込側

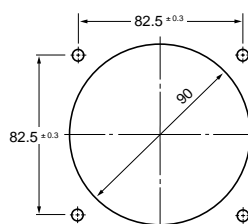


2. 92シリーズ

吐出側

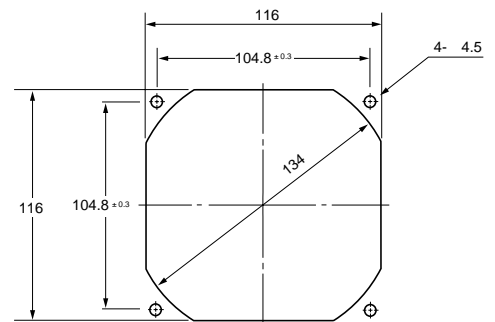


吸込側



3. 120シリーズ

吐出側



吸込側

