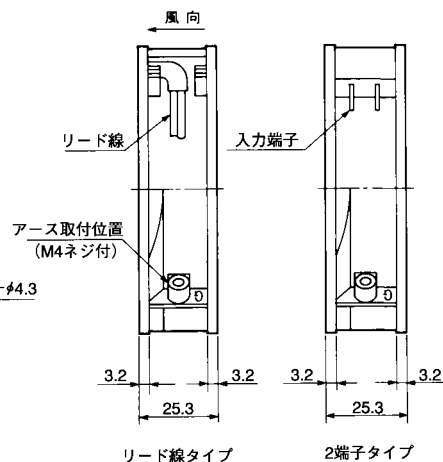
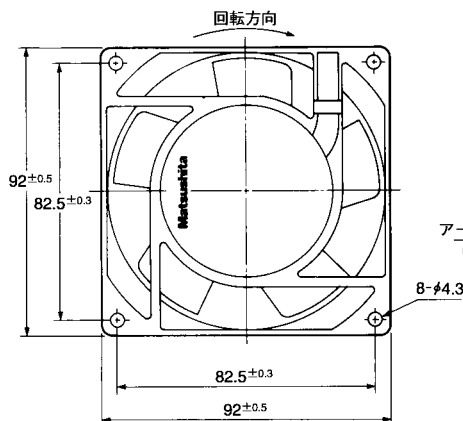


ACファンモータ 92×25(ASE9)

生産終了

寸法図 単位mm)



定格

1. リード線 スタンダードスピード

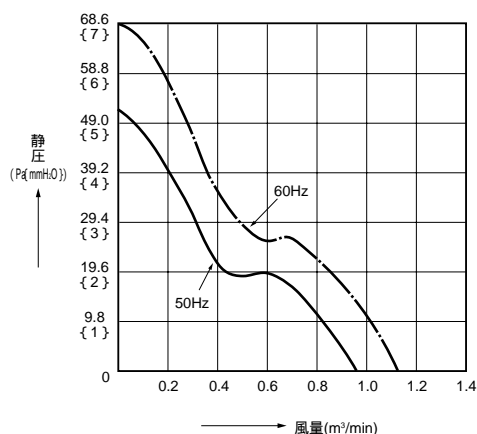
品番	定格電圧 (V)	周波数 (Hz)	定格入力 (W)	定格電流 (mA)	回転数 (r/min{rpm})	最大風量 (m ³ /min)	最大静圧 (Pa{mmH ₂ O})	騒音 (dB(A))	質量(重量) (g)
ASE90211	100	50/60	10/9	130/100	2600/3050	0.95/1.1	51.0/68.6 {5.2/7}	33/38	270
ASE90212	115			125/105					
ASE90214	200			70/60					
ASE90216	230			60/50					

2. 2端子 スタンダードスピード

品番	定格電圧 (V)	周波数 (Hz)	定格入力 (W)	定格電流 (mA)	回転数 (r/min{rpm})	最大風量 (m ³ /min)	最大静圧 (Pa{mmH ₂ O})	騒音 (dB(A))	質量(重量) (g)
ASE902519	100	50/60	10/9	130/110	2600/3050	0.95/1.1	51.0/68.6 {5.2/7}	33/38	270
ASE902529	115			125/105					
ASE902549	200			70/60					
ASE902569	230			65/55					

注) 1. UL、CSA規格取得品については品番末尾に“9”をつけてご注文ください。なお、2端子式は、、UL認定品です。
(リード線式はとUL・CSA品とは別機種になります。)
2. 上記の数値で、指示のないものは平均値です。
3. 騒音レベルは、ファン表面より距離1.5mで測定した値です。

データ(風量 - 静圧特性)



性能

モータ	くま取り型インダクションモータ
使用電圧範囲	定格 \pm 10%
絶縁階級	E種(電安法)、A種(UL)、B種(CSA)
絶縁耐圧	AC1,500V 1分間
絶縁抵抗	DC500V 100M Ω 以上
使用温度範囲	-10 ~ +60
保護方法	インピーダンスプロテクト
寿命	MTTF: 30,000時間 ただし、常温、常湿、定格電圧にて連続運転した時、回転数が初期値に対して30%低下した時を寿命とする。
適用規格	UL認定品: ファイルNo. E102757 CSA承認品: ファイルNo. L R62781 電気用品安全法適合品 第三者認証 0264-91002-00X (AC100V) 0264-91002-00Y (AC200V)

使用材料

ケーシング: アルミダイカスト
プロペラ: プラスチック
軸受: ボールベアリング
リード線: UL、CSA仕様
UL1333
CSA FEP
AWG #22 x 500L
電気用品仕様
耐熱平形2芯ビニールコード
(30/0.18) x 500L
ラベル: 100V級.....黒下地
200V級.....赤下地

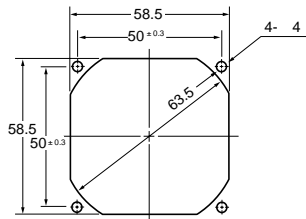
取付穴参考寸法図



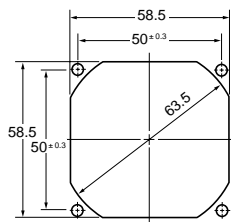
DCファンモータ用

1. 60シリーズ

吐出側

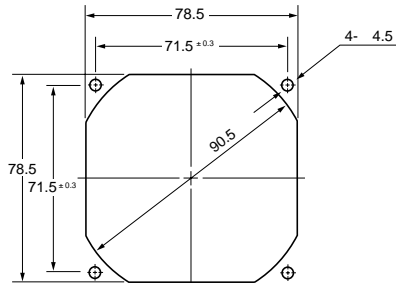


吸込側

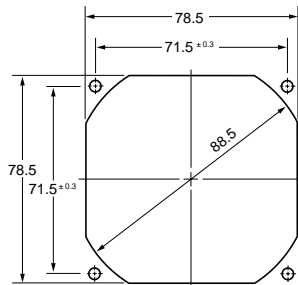


2. 80シリーズ

吐出側

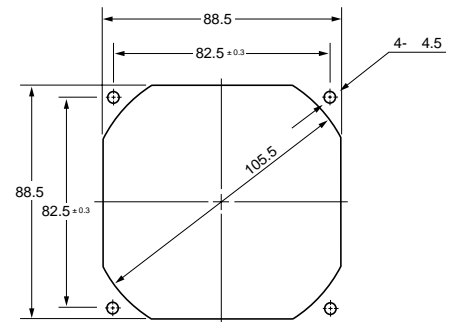


吸込側

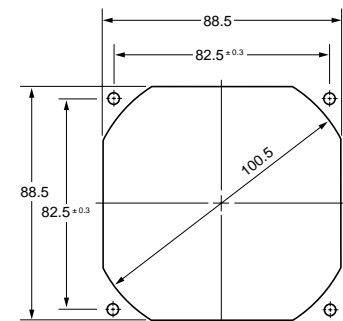


3. 92シリーズ

吐出側



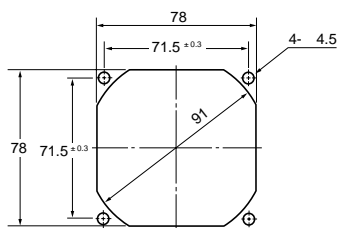
吸込側



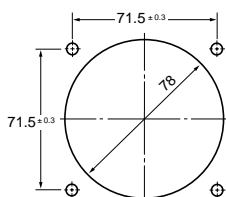
ACファンモータ用

1. 80シリーズ

吐出側

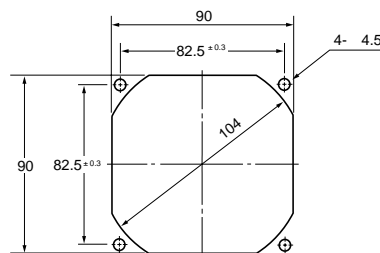


吸込側

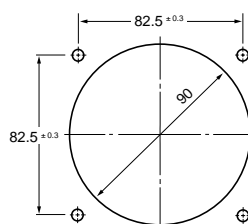


2. 92シリーズ

吐出側

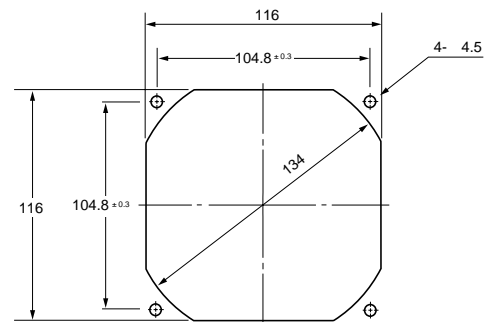


吸込側



3. 120シリーズ

吐出側



吸込側

