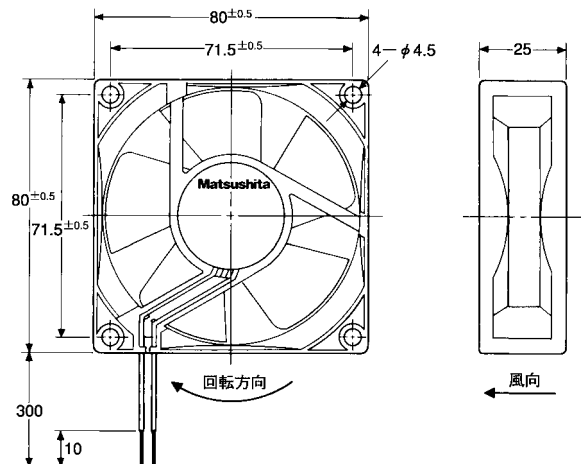


# DCファンモータ 80×25(ASF8)

生産終了



寸法図 単位mm)



## 定格

### 1. スタンダードスピード

品番	定格電圧 (V)	定格入力 (W max.)	定格電流 (mA max.)	回転数 (r/min{rpm})	最大風量 (m³/min)	最大静圧 (Pa{mmH₂O})	騒音 (dB(A))	質量(重量) (g)
ASF80371	12	2.22	185	3,900	1.15	50.0{5.1}	34	90
ASF80372	24	2.64	110					

### 2. ハーフスピード

品番	定格電圧 (V)	定格入力 (W max.)	定格電流 (mA max.)	回転数 (r/min{rpm})	最大風量 (m³/min)	最大静圧 (Pa{mmH₂O})	騒音 (dB(A))	質量(重量) (g)
ASF82371	12	1.50	125	2,900	0.85	26.5{2.7}	27	90
ASF82372	24	1.80	75					

### 3. ロースピード

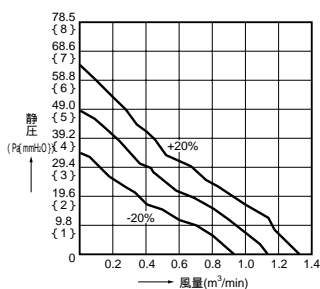
品番	定格電圧 (V)	定格入力 (W max.)	定格電流 (mA max.)	回転数 (r/min{rpm})	最大風量 (m³/min)	最大静圧 (Pa{mmH₂O})	騒音 (dB(A))	質量(重量) (g)
ASF84371	12	0.84	70	2,400	0.70	19.6{2.0}	24	90
ASF84372	24	1.20	50					

注) 1. 上記の数値で、指示のないものは平均値です。

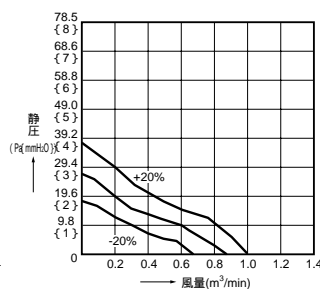
2. 騒音レベルは、ファン表面より距離1mで測定した値です。

## データ(風量 - 静圧特性)

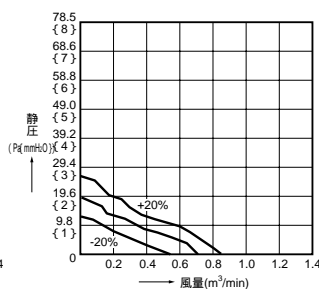
### スタンダードスピード



### ハーフスピード



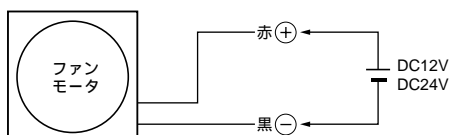
### ロースピード



## 性能

使用電圧範囲	定格±20%
絶縁階級	E種(電気用品E種)
絶縁耐圧	リード線と外郭間 AC500V 1分間
絶縁抵抗	リード線と外郭間 10MΩ(DC500V)
使用温度範囲	-10 ~ +60
保護方法	コイル焼損防止回路
寿命	MTTF: 43,800時間 ただし、常温、常湿、定格電圧にて連続運転した時、回転数が初期値に対して30%低下した時を寿命とする。

## 結線図



## 使用材料

ケーシング: プラスチック  
プロペラ: プラスチック  
軸受: ボールベアリング  
リード線: UL1007、AWG26

# 取付穴参考寸法図

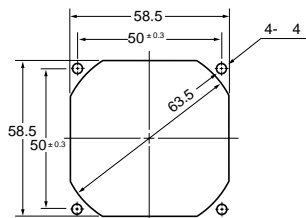


生産終了

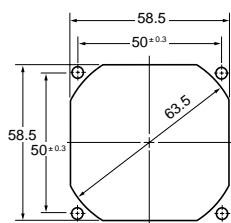
## DCファンモータ用

### 1. 60シリーズ

吐出側

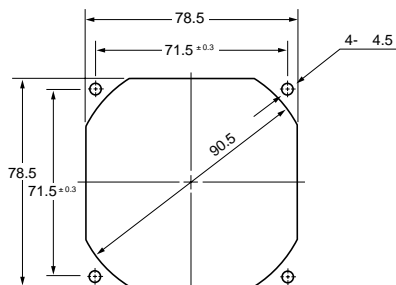


吸込側

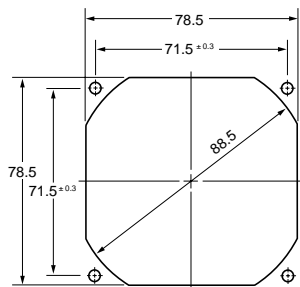


### 2. 80シリーズ

吐出側

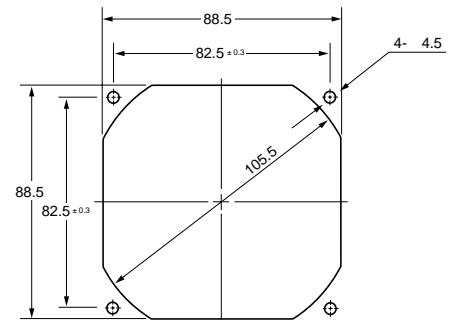


吸込側

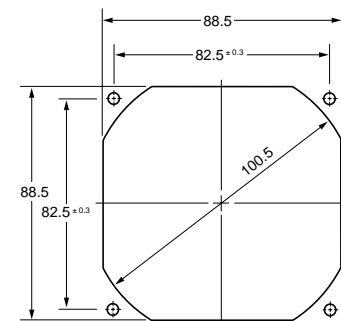


### 3. 92シリーズ

吐出側



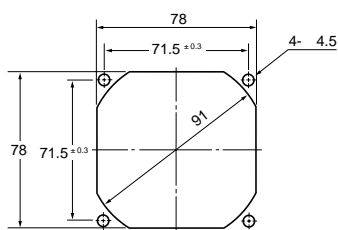
吸込側



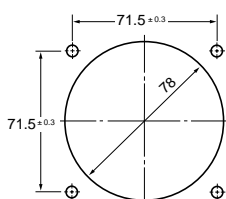
## ACファンモータ用

### 1. 80シリーズ

吐出側

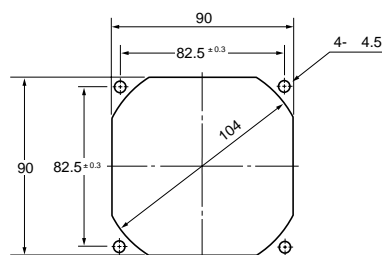


吸込側

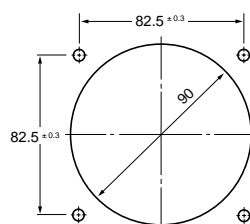


### 2. 92シリーズ

吐出側

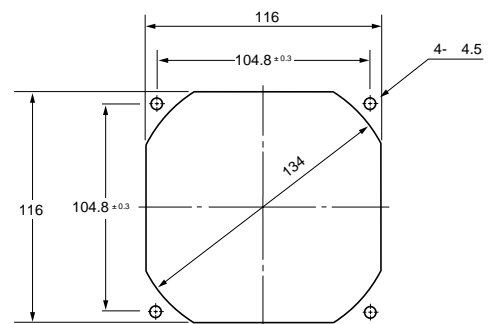


吸込側



### 3. 120シリーズ

吐出側



吸込側

