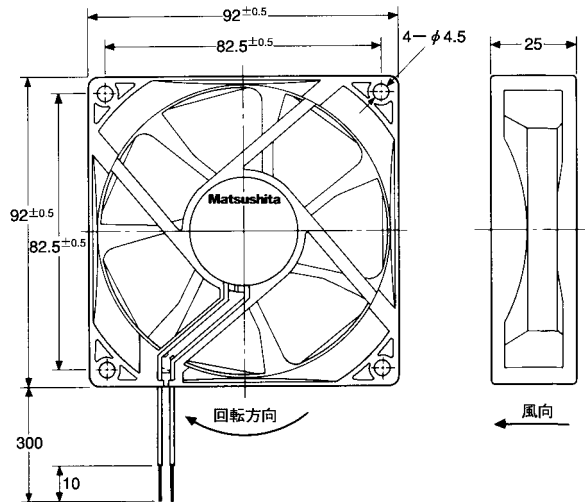


DCファンモータ 92×25(ASF9)

生産終了



寸法図(単位mm)



定格

1.スタンダードスピード

| 品番 | 定格電圧 (V) | 定格入力 (W max.) | 定格電流 (mA max.) | 回転数 (r/min{rpm}) | 最大風量 (m³/min) | 最大静圧 (Pa{mmH₂O}) | 騒音 (dB(A)) | 質量(重量) (g) |
|----------|-------------|------------------|-------------------|---------------------|------------------|---------------------|---------------|---------------|
| ASF90371 | 12 | 2.58 | 215 | 2,900 | 1.4 | 44.1{4.5} | 37 | 110 |
| ASF90372 | 24 | 2.88 | 120 | | | | | |

2.ハーフスピード

| 品番 | 定格電圧 (V) | 定格入力 (W max.) | 定格電流 (mA max.) | 回転数 (r/min{rpm}) | 最大風量 (m³/min) | 最大静圧 (Pa{mmH₂O}) | 騒音 (dB(A)) | 質量(重量) (g) |
|----------|-------------|------------------|-------------------|---------------------|------------------|---------------------|---------------|---------------|
| ASF92371 | 12 | 1.62 | 135 | 2,400 | 1.2 | 30.4{3.1} | 30 | 110 |
| ASF92372 | 24 | 1.92 | 80 | | | | | |

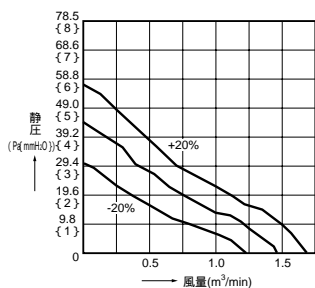
3.ロースピード

| 品番 | 定格電圧 (V) | 定格入力 (W max.) | 定格電流 (mA max.) | 回転数 (r/min{rpm}) | 最大風量 (m³/min) | 最大静圧 (Pa{mmH₂O}) | 騒音 (dB(A)) | 質量(重量) (g) |
|----------|-------------|------------------|-------------------|---------------------|------------------|---------------------|---------------|---------------|
| ASF94371 | 12 | 1.20 | 100 | 2,100 | 1.0 | 22.6{2.3} | 27 | 110 |
| ASF94372 | 24 | 1.56 | 65 | | | | | |

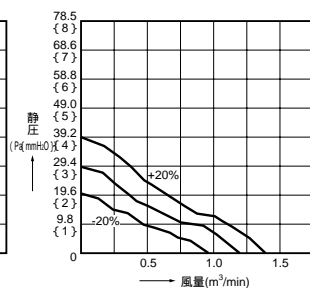
注) 1. 上記の数値で、指定のないものは平均値です。
2. 騒音レベルは、ファン表面より距離1mで測定した値です。

データ(風量 - 静圧特性)

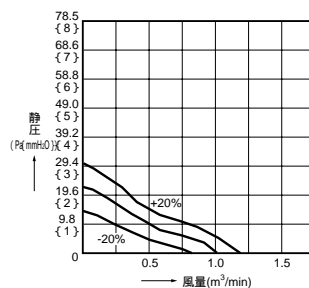
スタンダードスピード



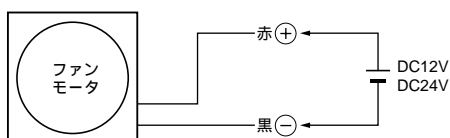
ハーフスピード



ロースピード



結線図



性能

| | |
|--------|---|
| 使用電圧範囲 | 定格 ± 20% |
| 絶縁階級 | E種(電気用品E種) |
| 絶縁耐圧 | リード線と外郭間 AC500V 1分間 |
| 絶縁抵抗 | リード線と外郭間 10MΩ(DC500V) |
| 使用温度範囲 | - 10 ~ + 60 |
| 保護方法 | コイル焼損防止回路 |
| 寿命 | MTTF : 43,800時間 ただし、常温、常湿、定格電圧にて連続運転した時、回転数が初期値に対して30%低下した時を寿命とする。 |

使用材料

ケーシング: プラスチック
プロペラ: プラスチック
軸受: ボールベアリング
リード線: UL1007、AWG26

取付穴参考寸法図

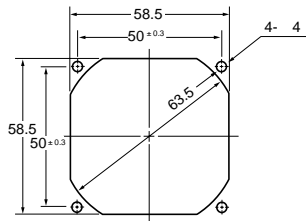


生産終了

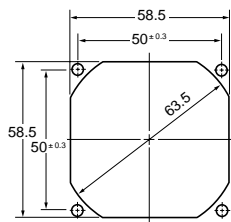
DCファンモータ用

1. 60シリーズ

吐出側

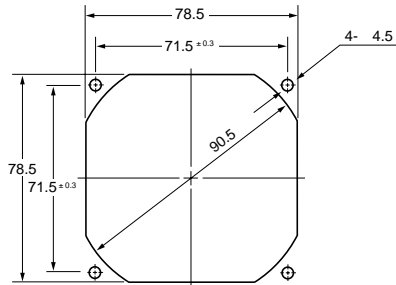


吸込側

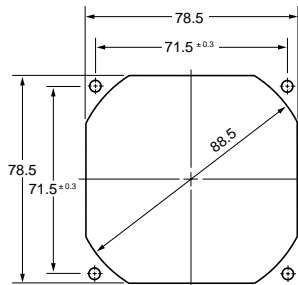


2. 80シリーズ

吐出側

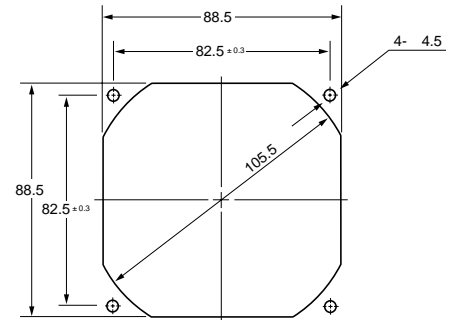


吸込側

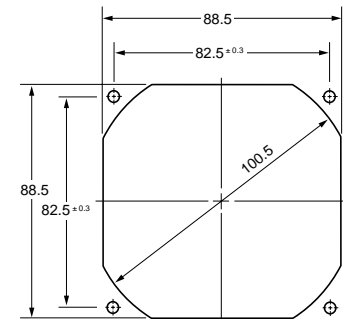


3. 92シリーズ

吐出側



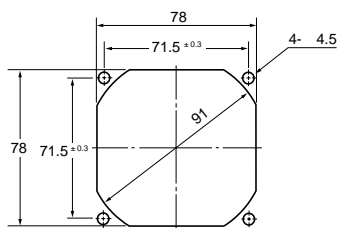
吸込側



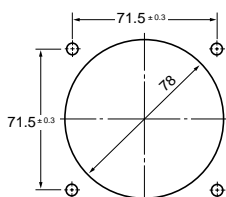
ACファンモータ用

1. 80シリーズ

吐出側

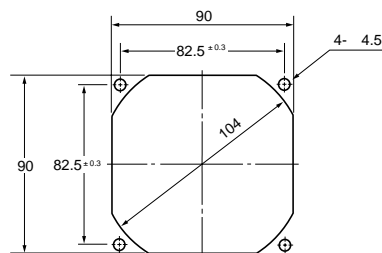


吸込側

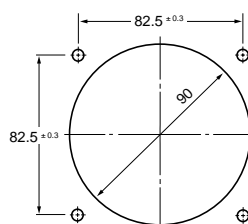


2. 92シリーズ

吐出側

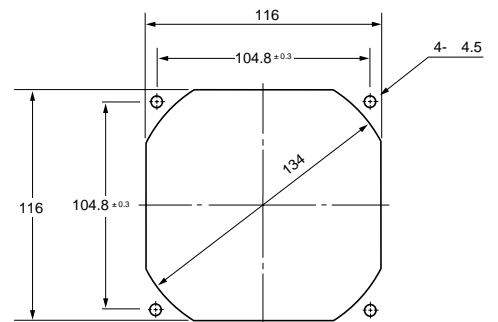


吸込側



3. 120シリーズ

吐出側



吸込側

