

ACファンモータ □60×30t (ASEN6)

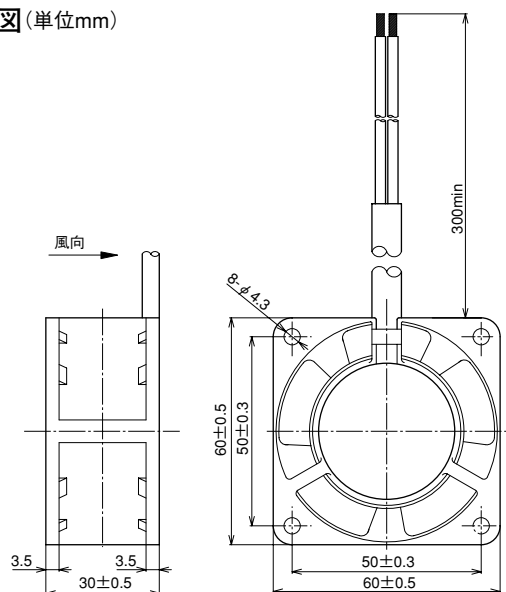


ACファンモータ□60×30t(ASEN6)

■寸法図(単位mm)



RoHS指令適合



■定格

●リード線 スタンダードスピード

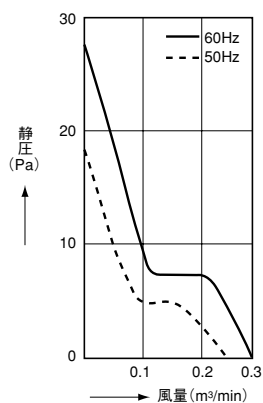
品番	定格電圧 (V)	周波数 (Hz)	定格入力 (W $+10\%$ -20%)	定格電流 (mA max.)	拘束電流 (mA)	*回転数 (r/min)	*最大風量 (m ³ /min)	*最大静圧 (Pa)	騒音 (dB(A))	使用電圧範囲 (V) (%)	質量(重量) (kg)
ASEN60511	100	50/60	6/5	85/75	750/700	2,000/2,600	0.2/0.26	13.7/22.6	28/29 (29/30)	±10	0.14
ASEN60512	115		4.5/4	70/60	550/530						

注) 1. 上記の数値で*印はmin値です。

2. 上記の数値で、指示のないものは平均値です。

3. 騒音レベルは、ファン側面より距離1mで測定した値です。()内数値はファン表面より距離1mで測定した値です。

■データ(風量-静圧特性)



■使用材料

ケーシング：アルミダイカスト

プロペラ：プラスチック

軸 受：ボールベアリング

リード線：UL3266

AWG22

ラベル：100V級……黒下地

■性能

使用温度範囲	-10℃～+60℃
使用湿度範囲	15～85%RH
保存温度範囲	-20℃～+70℃
絶縁耐圧	AC1,500V 1分間 (充電部とフレーム間)
絶縁抵抗	100MΩ以上 (DC500V メガー計) (充電部とフレーム間)
絶縁階級	UL: A class、CSA: B class
耐振動数	10～55Hz
複振幅	0.75mm
印加方向	X・Y・Zの3方向
印加時間	各方向10分間
焼損防止	インピーダンスプロテクト
平均寿命	MTTF 50,000時間 (25℃、常湿、定格電圧にて連続通電した時、回転数が初期値に対して30%低下するまでの時間)

⚠ 安全に関するご注意

●ご使用の前に「取扱・施工説明書」および「マニュアル」をよくお読みいただき、正しくお使いください。

ご購入の前に

- このカタログに記載の製品の標準価格には、消費税、配送、設置調整費、使用済み製品の引き取り費用などは含まれていません。
- 製品改良のため、仕様・外観は予告なしに変更することがありますのでご了承ください。
- 本製品のうち戦略物資(または役務)に該当するものは、輸出に際し、外為法に基づく輸出(または役務取引)許可が必要です。詳細は弊社までご相談ください。
- このカタログに掲載の製品の詳細については、販売店・専門工事店または弊社にご相談ください。
- 本製品は、工業環境に使用する目的で開発／製造された製品です。
- (免責事項)本カタログに掲載された使用用途例はすべて単なる例示でしかありません。本カタログに掲載された弊社製品を購入されたことにより、ここに掲載された使用用途例に弊社製品を使用するライセンスが許諾されたことにはなりません。弊社としましては、このような使用用途例について、特許権等の知的財産権を保有していることを保証するものではなく、また、このような使用用途例が第三者の特許権等の知的財産権を侵害しないことを保証するものでもありません。

●在庫・納期・価格など、販売に関するお問い合わせは

パナソニック インダストリアル マーケティング&セールス株式会社

本社	☎03-5404-5187	さいたまオフィス	☎048-643-4735	名古屋オフィス	☎052-951-3073	大阪オフィス	☎06-6908-3817	高松オフィス	☎087-841-4473
仙台オフィス	☎022-371-0766	八王子オフィス	☎042-656-8421	静岡オフィス	☎054-275-1130	京都オフィス	☎075-681-0237	松山オフィス	☎089-934-1977
茨城オフィス	☎029-243-8868	横浜オフィス	☎045-450-7750	浜松オフィス	☎053-457-7155	姫路オフィス	☎079-224-0971	福岡オフィス	☎092-481-5470
宇都宮オフィス	☎028-650-1513	松本オフィス	☎0263-28-0790	豊田オフィス	☎0566-62-6861	岡山オフィス	☎086-245-3701		
高崎オフィス	☎027-363-2033			北陸オフィス	☎076-222-9546	広島オフィス	☎082-247-9084		

●技術に関するお問い合わせは

FAデバイス技術相談窓口

☎ 0120-394-205

※受付時間/9:00～17:00(12:00～13:00、弊社休業日を除く)

Webサイト industrial.panasonic.com/ac/

パナソニック インダストリー株式会社

産業デバイス事業部

〒574-0044 大阪府大東市諸福7丁目1番1号

Panasonic
INDUSTRY