



小型・軽量位置検出センサです。



RoHS指令適合情報

<http://www.naisweb.com/j/>

特長

1. 小型・軽量

10×20×5mmの超小型サイズ、また、ケーブルを含めても約10gの超軽量で機器への取付けは省スペースで行えます。

2. 光、塵埃の影響は皆無

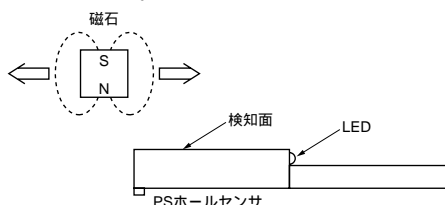
磁気により動作するセンサですので、外乱光、塵埃等の影響を受けません。

3. LED表示付

LED表示付で動作確認が容易に行えます。

動作説明

PSホールセンサは磁気を検出する近接センサです。動作時ONタイプでは磁石が近づきますと動作し動作表示(LED)が点灯します。動作時OFFタイプは動作時ONタイプの逆動作になります。



用途

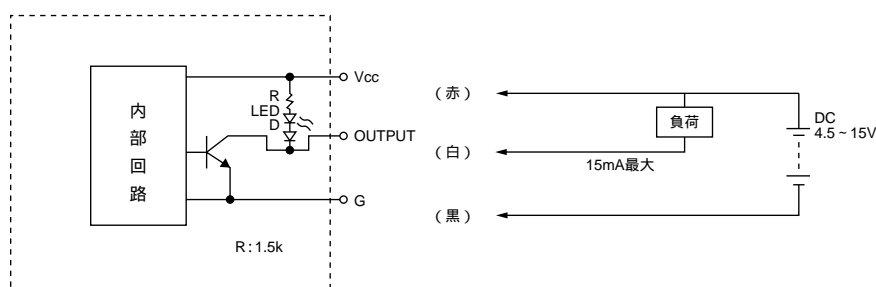
組立、加工機械の位置決め、リミット検知
リンダの位置検出
PPCの扉の開閉確認

定格・性能概要

電源電圧 Vcc	DC4.5 - 15V
消費電流	17mA以下
出力電流容量	15mA以下
立上り立下り時間	1 μ sec.以下(Vcc=12V 負荷抵抗820 出力コード1.2m時)
出力飽和電圧	0.4V以下(出力電流容量15mA時)
応答周波数	1kHz以上
標準検出磁石	希土類磁石[(BH)max.=20MGOe] 5×2
検出距離	2.5mm
設定距離	0 ~ 2mm
応差の動き	設定距離1mmの位置で1.5mm max.
磁石の極性	センサ側を「N」極にて検知。「S」極では検知しません。
使用周囲温度	0 ~ +55
保存温度	-10 ~ 70
絶縁抵抗	50M (DC500Vメガーにて)(リード線 - 取付板間)
耐電圧	AC500V1分間(リード線 - 取付板間)
耐久振動	10 ~ 55Hz 複振幅1.5mm X,Y,Z各方向2時間
耐久衝撃	490m/s ² 50G X,Y,Z各軸方向 各3回

磁石、センサ近辺に強磁性体(鉄など)がなく、外部磁界もない状態での特性です。

出力回路図



品種

	仕様	ご注文品番	標準価格 税別
センサ本体のみ	動作時ONタイプ	AN9027	1,150円
	動作時OFFタイプ	AN9028	1,150円

寸法図(単位mm)

psc01j.dxf CADファイル Download

