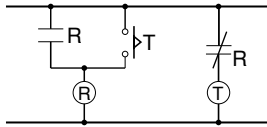


使用上のご注意

- 1) 引火性ガス・腐食性ガスの発生するところや、油のかかるところ・振動・衝撃の激しいところでの使用は避けてください。
- 2) 本体は、ポリカーボネート樹脂製ですから、メチルアルコール・ベンジン・シンナーなどの有機溶剤やアンモニア・苛性ソーダなどの強アルカリ性物質の付着や、それらの雰囲気での使用は避けてください。
- 3) 電源重畳サージ保護
電源重畳サージに対しては、標準波形にて下記の値を耐サージ電圧としています。これ以上になりますと内部回路が破壊することがありますので、サージ吸収素子をご使用ください。
- 4) 特性を維持させるためにタイマケースは、はすさないでください。
- 5) パネル取付時には、付属の本体取付枠(AQM4812)をご使用ください。尚、ATA4811も別売しております。
- 6) 操作電圧を入切する場合、タイマに漏れ電流が流れ込まないようにご注意ください。
- 7) 出力ON状態で長時間(約1ヶ月以上)連続通電しますと内部発熱により、電子部品が劣化しますので連続して通電することは、避けてください。もし、連続通電される場合は、リレーと組み合わせて下図の回路にてご使用ください。

**■CEマーキング対応について**

EN61010-1/IEC61010-1を適用させる用途にご使用の場合には以下の条件にてご使用ください。

- 1) 使用環境
 - ・汚染度2、過電圧カテゴリーII
 - ・屋内使用
 - ・使用温度範囲/使用湿度範囲：-10～+55℃/30～85%RH(20℃にて結露なきこと)
 - ・標高2000m以下
- 2) 本体は下記のような場所でご使用ください。
 - ・塵埃が少なく、腐食性ガスのないところ。
 - ・可燃性ガス、爆発性ガスのないところ。
 - ・機械的振動や衝撃のないところ。
 - ・直射日光があたらないところ。
 - ・大容量の電磁開閉器や大電流の流れている電線から離れているところ。
- 3) 電圧入力部にはEN60947-1またはEN60947-3規格に適合したブレーカを容易に手が届く位置に配置して、それが機器の遮断装置であることを表示してください。
- 4) 印加される電圧はEN/IEC規格に適合した過電流保護装置
(例:T1A、AC250V タイムラグヒューズ)により保護されているものにしてください。

■適用規格

安全規格	EN61010-1	汚染度2/過電圧カテゴリー II
EMC	(EMI) EN61000-6-4 放射妨害電界強度 雑音端子電圧 (EMS) EN61000-6-2 静電放電イミュニティ	EN55011 Group 1 Class A EN55011 Group 1 Class A
	RF電磁界イミュニティ	EN61000-4-2 4kV接触 8kV気中 EN61000-4-3 10V/m AM変調(80MHz~1GHz) 3V/m AM変調(1.4~2.0GHz) 1V/m AM変調(2.0~2.7GHz) 10V/m パルス変調(895MHz~905MHz)
	EFT/Bイミュニティ	EN61000-4-4 2kV(電源線)
	サージイミュニティ	EN61000-4-5 1kV(電源線)
	伝導性ノイズイミュニティ	EN61000-4-6 10V/m AM変調(0.15MHz~80MHz)
	電力周波数磁界イミュニティ	EN61000-4-8 30A/m(50Hz)
	電圧ディップ/復帰/電圧変動イミュニティ	EN61000-4-11 10ms, 30%(定格電圧) 100ms, 60%(定格電圧) 1000ms, 60%(定格電圧) 5000ms, 95%以上(定格電圧)