

Panasonic

NEW

コントロールユニット

ELC1 SERIES

商標出願中

EcoLogiXシリーズ 第1弾

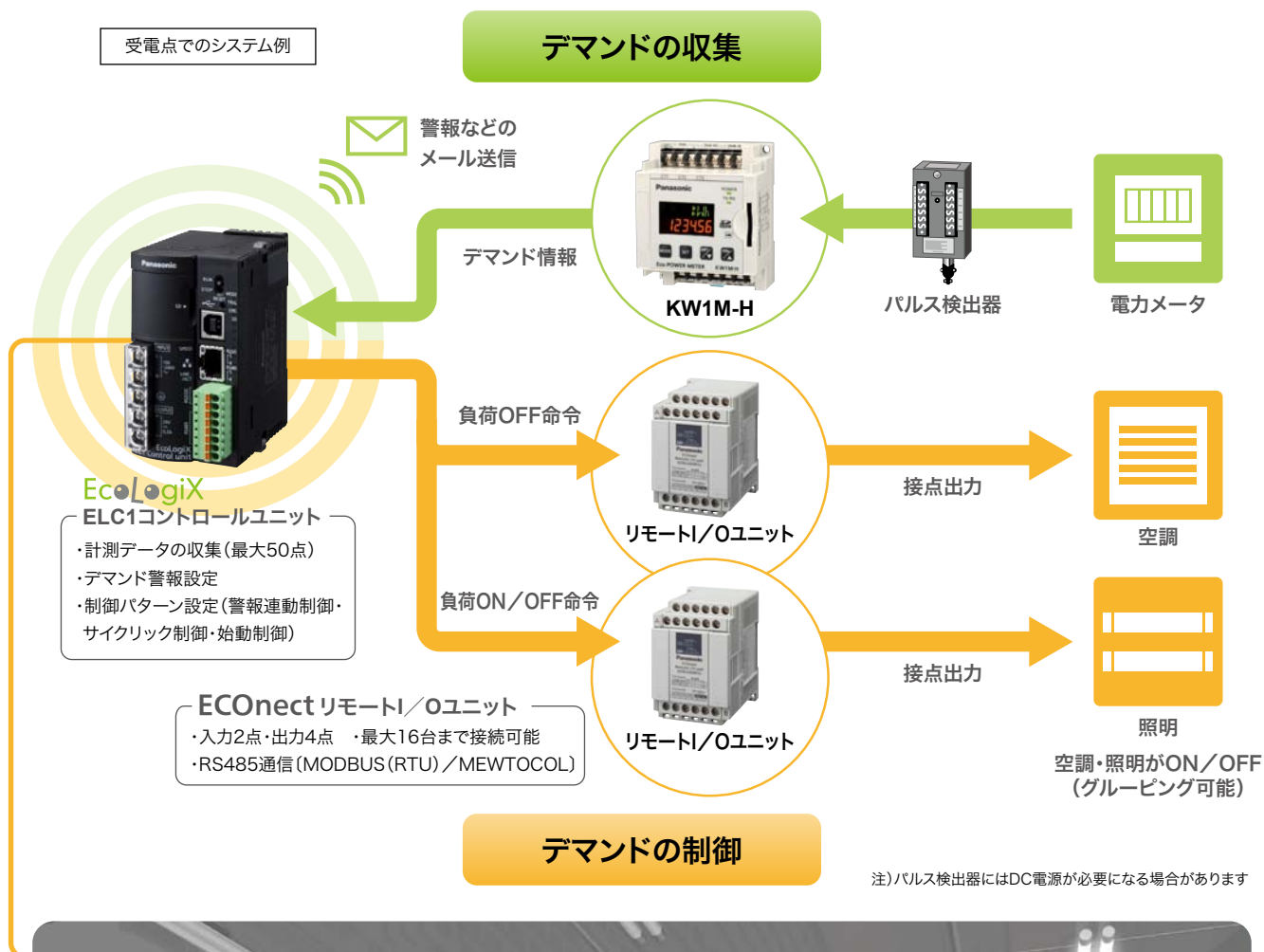
BEMS・FEMSのデマンド制御に



ECOnect シリーズ
リモート/Oユニット

ピーク電力監視／制御とエネルギー

エコパワーメータ、リモート／Oユニットと組み合わせることで、ピーク電力監視／制御とエネルギー使用量の収集を同時に行えます。システムの拡張は、リモート／Oユニットを追加するだけなので、小さな施設から大規模設備まで無駄のない拡張／制御が実現できます。

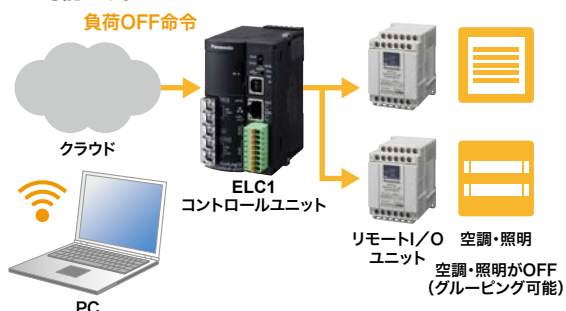


使用量の一元管理を実現！

EcoLogiX 特長

遠隔監視と制御が可能

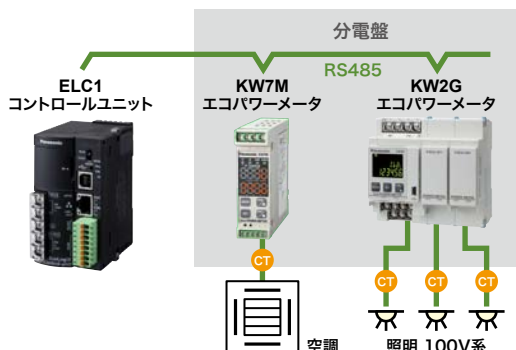
サーバからの遠隔監視制御に対応しているため、電力需給逼迫時の緊急対応など、上位機器より遠隔監視、制御出力が可能です。



注)クラウドとの接続にはゲートウェイ機器が必要になる場合があります。

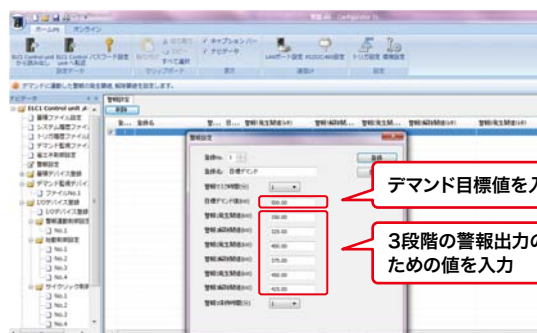
受電点以外でも使用可能

テナントビルの店舗、フロアなどで、最大50台までの電力合算値に対してピーク電力監視ができます。



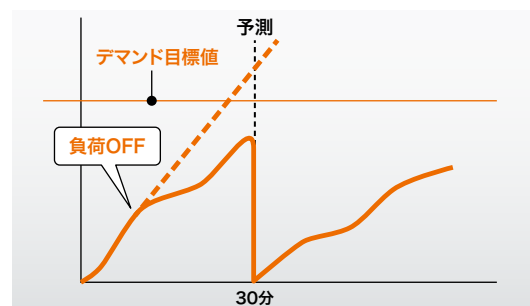
簡単初期設定

PLC等のプログラム構築が不要で、制御パターンを簡単に設定することができます。



例：警報連動制御

契約デマンド値を超えないように負荷をOFFする制御です。3段階の警報レベルを設定し、各々の段階でどの負荷をOFFするかを設定できます。



■品 種

EcoLogiX ELC1 コントロールユニット

| 品 名 | 品 番 | 内 容 | 標準価格(税別) |
|-----------------|----------|---|----------|
| ELC1 コントロールユニット | UELC1000 | 計測データの収集、ピーク電力監視／制御(警報連動制御、サイクリック制御、始動制御) | オープン |

設定ツールソフト

| 品 名 | 品 番 | 内 容 |
|-------------------------------|-----|-------------------------|
| Configurator EL ^{※1} | — | ELC1コントロールユニット設定用ツールソフト |
| Configurator WD ^{※1} | — | IPアドレス検索ツール |

※1 当社HP (<http://panasonic.net/id/pidsx>) よりダウンロードできます。(会員登録必要 無料)

ECOnect シリーズ リモート/Oユニット

| 品 名 | 品 番 | 内 容 | 標準価格(税別) |
|------------|------------|--|----------|
| リモート/Oユニット | UENU2D4R12 | 操作電源電圧:100-240V AC、入出力点数：入力2点/リレー出力4点、通信仕様:RS-485[MODBUS(RTU)/MEWTOCOL]、外形寸法:W60×D79×H90mm | 19,800円 |

ELC1 コントロールユニット

■本体仕様

| 項 目 | 仕 様 |
|----------------|-----------------------------|
| 定格操作電圧 | 100～240V AC |
| 許容操作電圧範囲 | 85～264V AC (定格操作電圧の85～110%) |
| 周波数 | 50 / 60Hz |
| 許容瞬時停電時間 | 10ms以下 |
| 定格出力電圧(サービス電源) | 24V DC |
| 出力電圧変動範囲 | 21.6～26.4V DC |
| 定格出力電流 | 0.2A ^{※1} |
| 突入電流 | 30A以下 |
| 使用周囲温度 | －10～＋55℃ |
| 保存周囲温度 | －25～＋70℃ |
| 使用周囲湿度 | 30～85%RH 25℃にて(結露なきこと) |
| 保存周囲湿度 | 30～85%RH 25℃にて(結露なきこと) |
| 使用雰囲気 | 腐食性ガスのないこと 塵埃がひどくないこと |
| 消費電流 | 230mA以下(100V AC)にて |
| 本体質量 | 約200g(電池含まず) |

※1 定格以上の電流負荷を接続して連続的に過負荷状態にした場合、故障となる可能性があります。また、短絡を検知すると、ELC1コントロールユニットがダウンします。

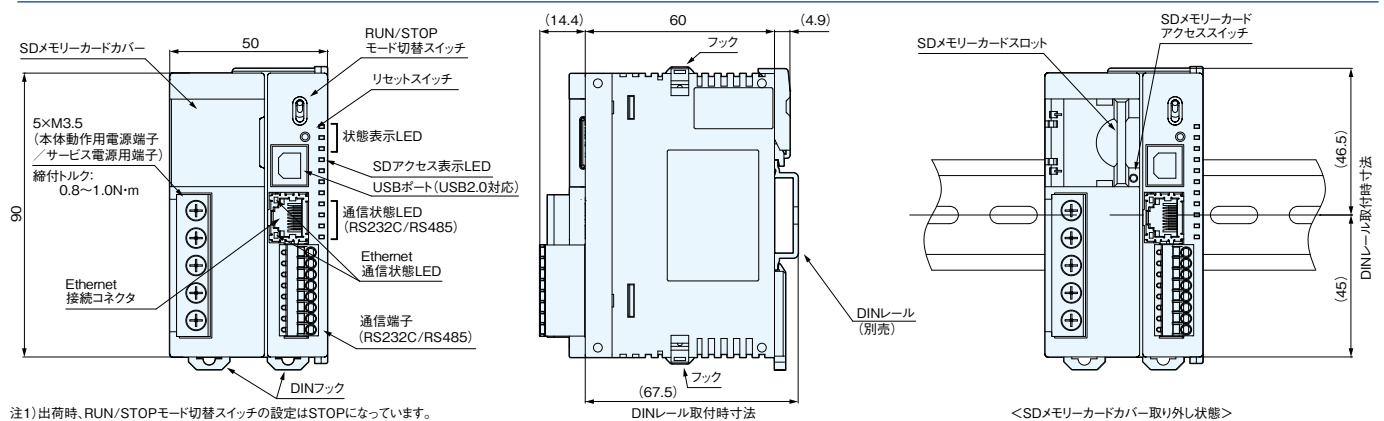
■通信仕様

〈インターフェイス：Ethernet通信〉

| | | |
|----------|----------|--|
| インターフェイス | | IEEE802.3u,100BASE-TX／10BASE-T |
| コネクタ形状 | | RJ45 |
| 伝送仕様 | 伝送速度 | 100Mbps／10Mbps |
| | 伝送方法 | ベースバンド |
| | 最大セグメント長 | 100m |
| 通信ケーブル | | UTP（カテゴリ5） |
| プロトコル | | TCP／IP、UDP／IP |
| 機能 | | オートネゴネーション機能 MDI／MDI-X オートクロスオーバー機能 |

※ Ethernetは米国Xerox社の登録商標です。

■外形寸法図



注1) 出荷時、RUN/STOPモード切替スイッチの設定はSTOPになっています。

＜SDメモリーカードカバー取り外し状態＞

⚠ 安全に関するご注意

●ご使用の前に「取扱・施工説明書」および「マニュアル」をよくお読みいただき、正しくお使いください。

ご購入の前に

- このカタログに記載の製品の標準価格には、消費税、配送、設置調整費、使用済み製品の引き取り費用などは含まれておりません。
- 製品改良のため、仕様・外観は予告なしに変更することがありますのでご了承ください。
- 本製品のうち戦略物資(または役務)に該当するものは、輸出に際し、外為法に基づく輸出(または役務取引)許可が必要です。詳細は当社までご相談ください。
- このカタログに掲載の製品の詳細については、販売店・専門工事店または当社にご相談ください。
- (免責事項)本カタログに掲載された使用用途例は全て単なる例示でしかありません。本カタログに掲載された当社製品を購入されたことにより、ここに掲載された使用用途例に当社製品を使用するライセンスが許諾されたことにはなりません。当社としましては、このような使用用途例について、特許権等の知的財産権を保有していることを保証するものではなく、また、このような使用用途例が第三者の特許権等の知的財産権を侵害しないことを保証するものでもありません。

●技術に関するお問い合わせは エココンボ専用ダイヤル ☎0120-402-887 ※サービス時間/9:00～17:00(当社休業日を除く) ●FAX ☎0120-027-278

■発行 パナソニック デバイスSUNX株式会社 マーケティング統括部

[〒486-0901]愛知県春日井市牛山町 2431-1 panasonic.net/id/pidsx

本書からの無断の複製はたかくお断りします。

2013年6月 No.CJ-ELC1-3