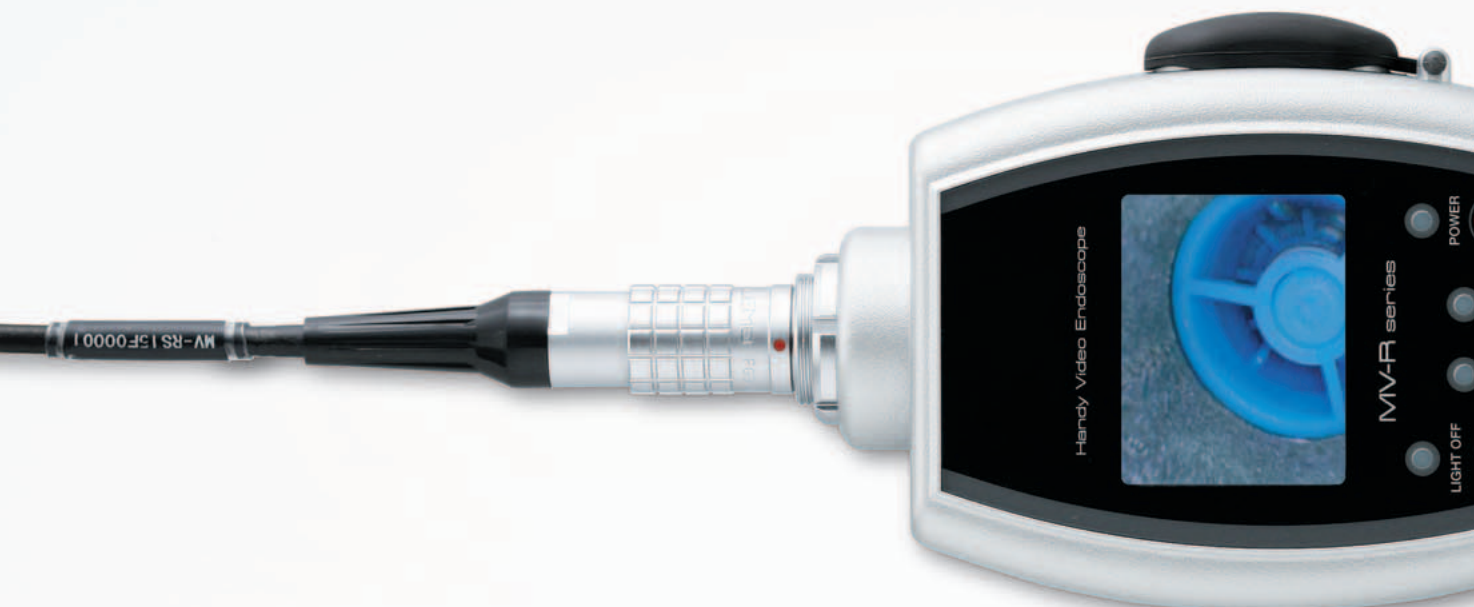


Handy Video Endoscope

MV-R series



※映像はイメージです。

外から見えない場所を簡単検査

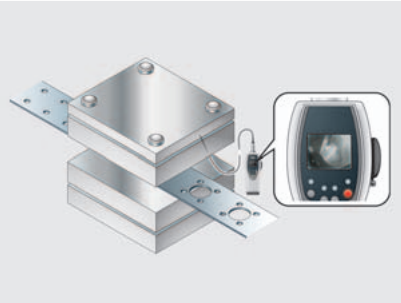
エンジンパーツ内や機械装置内の状態など、直視できない部分の検査が簡単に行えます。



エンジンパーツの検査

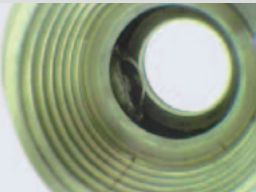


金属部品内部の検査



プレス機械での金型検査

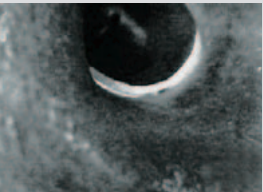
サンプル例



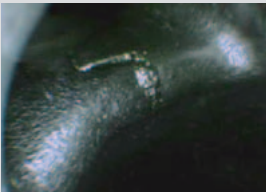
機構部品内



組付後の基板



配管内の状態



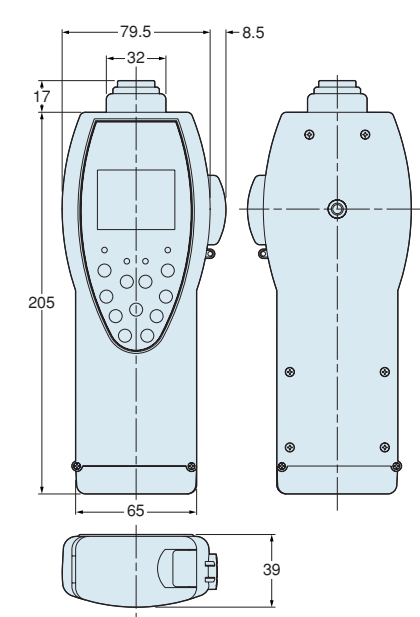
鋳造パイプ継ぎ目

■コントローラ本体

品名	コントローラ本体
型式	MV-RC10
電源	単3形電池×4本 または 5VDC入力(専用ACアダプタ)
表示部	2インチ QVGA TFTカラー液晶
映像出力	NTSCコンポジット
画像記録機能	静止画キャプチャ
記録メディア	SDメモリーカード
記録枚数	約1,800枚(32MB SDカードメモリ使用時)
記録方式	JPEG方式
横(H)×縦(V)	352×288
使用周囲温度	-10～+50℃(但し結露及び氷結しないこと)、保存時:-20～+60℃ (専用ACアダプタ使用周囲温度:0～+40℃)
電池寿命	約3時間(LED照明白灯時)※
保護構造	防沫形(JIS)
材質	ケース:PC+ABS、操作パネル:ポリエステル 防滴キャップ:NR、コネクタケース:黄銅+Crメッキ
本体質量	350g(電池パック1台装着、電池は含まず)
付属品	ACアダプタ
	入力100～240VAC、出力5VDC 1A PSE/UL規格適合 電池マガジン×2、SDメモリーカード(32MB)、TV接続ケーブル、 単3形アルカリ電池×4、キャリングケース、コネクタ部保護キャップ

※ニッケル水素電池フル充電時、常温常湿にて(参考値)

■寸法図



■スコープ部(カメラ部)

品名	スタンダードタイプ		近距離タイプ		狭角タイプ	
型式	MV-RS15F	MV-RS15K	MV-RN15F	MV-RN15K	MV-RN15F50	MV-RN15K50
スコープケーブル	フレキシブル	形状保持	フレキシブル	形状保持	フレキシブル	形状保持
ケーブル長	1,500mm					
先端外形	φ6mm(長さ:25mm)					
観察距離	15mm～70mm		7mm～25mm		7.5mm～15mm	
最小曲げ半径	R20mm					
撮像素子	カラーCCD(約11万画素)					
横(H)×縦(V)	368(H)×296(V)					
レンズ画角	90度(画面対角)		98度(画面対角)		50度(画面対角)	
照明	高輝度白色LED					
使用周囲温度	-10～+50℃(但し結露及び氷結しないこと)、保存時:-20～+60℃					
保護構造	水中形(JIS) カメラケーブルからカメラヘッド部まで防水(常温常圧)					
材質	カメラヘッド部:ステンレス・アクリル、対物レンズ:ガラス、プラグケース:黄銅+Crメッキ					
ケーブル被覆	ポリエチレン	ポリオレフィン	ポリエチレン	ポリオレフィン	ポリエチレン	ポリオレフィン
本体質量	110g	170g	110g	170g	110g	170g

■側視ミラーアダプタ

品名	スタンダードタイプ	小径タイプ
型式	MV-AM130	MV-AM131
外径	φ8.7mm(長さ:41mm)	φ6.8mm(長さ:21mm)
視野方向	90°(スコープ光軸に対して)	90°(スコープ光軸に対して)
観察距離	スタンダードスコープ使用時:6mm～60mm	スタンダードスコープ使用時:7mm～62mm
	近距離スコープ使用時 :0mm～15mm	近距離スコープ使用時 :0mm～17mm
	狭角スコープ使用時 :0mm～5mm	狭角スコープ使用時 :0mm～7mm
材質	外装・ミラー:ステンレス	
本体質量	8g	2g
使用周囲温度	-10～+50℃(但し結露及び氷結しないこと)、保存時:-20～+60℃	

※側視ミラーアダプタの側面より

●商品に関するお問い合わせは 最寄営業所直通 ☎0120-998-394 ※サービス時間／9:00～17:00(12:00～13:00、当社休業日除く)

■発行 パナソニック電工SUNX株式会社 マーケティング統括部

[〒486-0901]愛知県春日井市牛山町 2431-1 panasonic-denko.co.jp/sunx

本書からの無断の複製はかたくお断りします。

2010年10月 No.CJ-MVR-4F-8

Panasonic
ideas for life

ハンディ工業用内視鏡

MV-R series

ALL-IN-ONE

コンパクト／高性能



2010.10 | panasonic-denko.co.jp/sunx

パナソニック電工SUNX

ALL-IN-ONE

液晶モニタを内蔵したオールインワンタイプのハンディ工業用内視鏡、**MV-R**シリーズ。
様々な検査に合わせて手軽に持ち運べ、手元でライブ映像を確認することができます。
コンパクトでありながら高性能。**MV-R**シリーズが、内視鏡による検査の新しいスタイルを
提案します。

携帯性

手のひらに収まる重さ350gのコンパクトなボディー。画像記録機能（SD
メモリーカード）の搭載で、余分な外部装置は不要です。
市販の電池を使用することもでき、抜群の携帯性を発揮します。

高画質

直径6mmのスコープ先端に11万画素CCDカメラと高輝度白色
LEDを搭載。高画質で明るく鮮明な映像を映し出すことができます。

耐環境

カメラヘッドは安心の防水仕様。コントローラ本体は防沫構造を採
用し、屋外での使用にも対応しています。



小径ながら高画質を実現したカメラヘッド

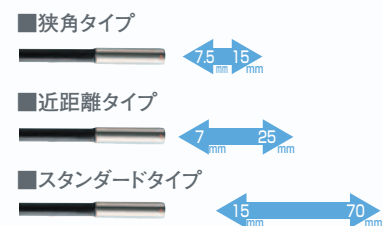
優れた耐環境性

油が残っていたり、水滴がついたワークの検
査も安心です。
※適用する油の種類については、別途お問い合わせください。



観察条件に向けて3種類の 光学系を選択可能

＜スコープタイプと観察距離＞



用途に合わせた2タイプの ケーブルタイプを用意

■フレキシブルケーブル
検査対象内部の形状に合わせて、柔らか
く自由に曲がります。

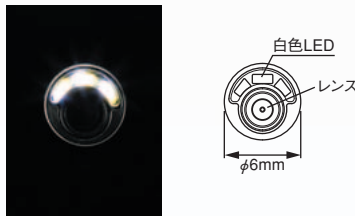


■形状保持ケーブル
カメラヘッドを任意の方向へ向けたまま、
形状を保持することができます。



高輝度白色LED

カメラヘッドには高輝度な白色LEDを内蔵し、
明るく鮮明なライブ映像を映し出します。



側視ミラーアダプタ Option

カメラヘッドに取り付けることにより、狭い空
間の側面を検査することができます。



携帯性に優れたコンパクトボディに高性能を搭載

高画質 カラー液晶モニタを内蔵

本体に2インチカラー液晶モニタ（TFT）を
内蔵。

機能的に配置された 操作ボタン

ボタン操作とライブ映像の確認が目線を離
さずに行なえる機能的な配置。オールインワ
ンタイプだから実現する高い操作性です。



静止画 キャプチャ機能搭載

ライブ映像を静止画としてSDメモリーカード
へ簡単保存。SDメモリーカードを介してパソ
コンへ静止画データを取り込み、視覚的なレ
ポートの作成などを行なうことができます。
※1枚のメモリーカード（32MB）に約1,800枚の
静止画（JPEG方式）を保存できます。



携帯に便利な電池駆動

ACアダプタ／乾電池の2方式の電源に対応。
入手が容易な単3形乾電池を使用している
ため、電源のとれない場所での検査も安心
です。



TVモニタに接続可能

外部ビデオ端子を標準装備。検査中のライ
ブ映像をTVモニタに映し、多人数で確認す
ることができます。また、ビデオ録画やビデオ
キャプチャを介してのパソコンへのデータ保
存も可能です。