

関連情報

■ ご注文に際してのお願い……………P.3

■ 一般的な注意事項……………P.1449

ファイバセンサ

レーザセンサ

ビームセンサ
(光電センサ)マイクロフォト
センサ

エリアセンサ

ライトカーテン
/安全機器圧力・流量
センサ

近接センサ

特殊用途センサ

センサ周辺機器

省配線システム

検査・判別・
測定用センサ静電気対策
機器マイクロスコープ
/工業用内視鏡レーザマーカ/
2次元コードリーダーWebサイト sunx.jp

- ・本製品は、人体保護用の装置には使用しないでください。
- ・人体保護を目的とする装置には、OSHA、ANSI、およびIEC等の各国の人体保護用に関する法律および規格に適合する製品をご使用ください。

AiS営業開発グループ取り扱い商品

アナログセンサの
ベストパートナー

種類と価格

種 類	形 状	入力レンジ	型 式 名	出 力	標準価格 (税別)
リレー出力タイプ		4~20mA	CA-R1	リレー接点1a (HH、HI、LO、LL) リレー接点1c (GO)	各98,000円
		1~5V	CA-R2		
		±1V	CA-R3		
		±5V	CA-R4		
		±10V	CA-R5		
トランジスタ出力タイプ		4~20mA	CA-T1	NPNトランジスタ オープンコレクタ (HH、HI、GO、LO、LL)	各98,000円
		1~5V	CA-T2		
		±1V	CA-T3		
		±5V	CA-T4		
		±10V	CA-T5		
BCD出力付 トランジスタ出力		4~20mA	CA-B1	NPNトランジスタ オープンコレクタ (HH、HI、GO、LO、LL、BCD出力)	各106,000円
		1~5V	CA-B2		
		±1V	CA-B3		
		±5V	CA-B4		
		±10V	CA-B5		

選定ガイド

レーザ変位

HL-C2

HL-C1

HL-V1

LM10

磁気変位

GP-X

GP-A

接触式変位

TR

ラインセンサ

HL-T1

LA

LD

データロガー

DR

デジタルパネル
コントローラ

CA2

金属2枚重なり検出

GD

その他商品

仕様

種 類		リレー出力タイプ	トランジスタ出力タイプ	
			BCD出力付	
項 目	基本型式名	CA-R□	CA-T□	CA-B□
電 源 電 圧 / 消 費 電 力		100～240V AC±10%/17VA以下		
セ ン サ 用 供 給 電 源		12V DC ^{+10%} 、150mA		
アナログ入力	入 力 レ ン ジ	CA-□1：4～20mA、CA-□2：1～5V、CA-□3：±1V、CA-□4：±5V、CA-□5：±10V		
	入 力 インピーダンス	電流入力：20Ω、電圧入力：1MΩ(CA-□3のみ100kΩ)		
	入 力 点 数	2点		
	入 力 方 式	シングルエンド方式	フローティング方式	
	A/D 変 換 方 式	逐次比較方式		
	サンプリング周期	1ms以上(1,000回/秒 最大)		
スイッチング入力 (パターンメモリ切換、外部同期、 ゼロ点調整、リセット、 オートリファレンス、ホールド)		動作：負論理 信号条件：5V-CMOS・LSTTLコンパチブル		
比 較 出 力 (HH、HI、GO、LO、LL)		リレー接点1a(HH、HI、LO、LL) リレー接点1c(GO) ・開閉容量：250V 1A AC(抵抗負荷) 30V 1A DC(抵抗負荷) ・電気の寿命：10万回以上(開閉頻度1,800回/時) ・機械の寿命：5,000万回以上(開閉頻度18,000回/時)	NPNトランジスタ・オープンコレクタ ・最大流入電流：100mA ・印加電圧：35V DC以下(比較出力-COM.間) ・残留電圧：1V以下(流入電流100mAにて) 0.4V以下(流入電流16mAにて)	
	応 答 時 間	10ms以下	1ms以下	
デ ー タ 出 力 ($\overline{AO\sim D3}$ 、 \overline{POL} \overline{DTV} 、 \overline{OR})		—	—	BCD4桁 負論理 NPNトランジスタ・オープンコレクタ ・最大流入電流：70mA ・印加電圧：35V DC以下(データ出力-GND間) ・残留電圧：1V以下(流入電流70mAにて) 0.4V以下(流入電流16mAにて)
測 定 値 表 示		3 $\frac{5}{6}$ 桁LED(文字高14.2mm)		
	表示リフレッシュ周期	0.2回/秒、0.5回/秒、1回/秒、2.5回/秒、10回/秒、20回/秒より選択		
	表 示 範 囲	－5999～＋5999(“＋”は表示されません)		
	表 示 確 度	±(0.1%rdg+2digits) 23±5℃にて		
	温 度 特 性	±100ppmF.S./℃		
設 定 値 表 示		3 $\frac{5}{6}$ 桁LED(文字高8mm)		
	表 示 範 囲	－5999～＋5999(“＋”は表示されません)		
メ モ リ ナ ン バ 表 示		1桁LED(文字高8mm)		
	表 示 範 囲	0～7		
機 能 表 示		HLD(比較ホールド)、AG(前回平均値比較)、O-ADJ.(ゼロアジャスト)、AR(オートリファレンス) PH(ピークホールド)、BH(ボトムホールド) 各機能使用時点灯		
表示灯	比 較 出 力	HH、HI：赤色LED(HH、HI出力ON時点灯)、GO：緑色LED(GO出力ON時点灯)、LO、LL：橙色LED(LO、LL出力ON時点灯)		
	外 部 同 期 入 力	橙色LED(外部同期入力ON時点灯)		
	設 定 値 切 換	橙色LED(設定値表示切換機能使用時…LL値、HH値表示時点灯)		
主 な 機 能		パターンメモリ切換機能、演算機能、ホールド機能、スケーリング機能、オートリファレンス機能 電源オンディレイ機能、測定開始ディレイ機能、応差設定機能など		
耐 環 境 性	使 用 周 囲 温 度	0～＋50℃(但し、結露しないこと)、保存時：－20～＋70℃		
	使 用 周 囲 湿 度	20～85%RH、保存時：20～95%RH		
	耐 電 圧 / 絶 縁 抵 抗	AC2,000V 1分間 入力・電源・F.G.間および端子一括・ケース間/DC500Vメガにて100MΩ以上 入力・電源・F.G.間および端子一括・ケース間		
	耐 振 動 / 耐 衝 撃	耐久10～55Hz 複振幅1.5mm XYZ各方向2時間/耐久981m/s ² (約100G) XYZ各方向3回		
メ モ リ 保 護		不揮発性メモリ(EEPROM)		
材 質		本体ケース：ABS		
接 続 方 式		端子台接続式[BCD出力付タイプは端子台接続式およびコネクタ式(注2)]		
質 量		本体質量：約500g		
付 属 品		単位シール：1セット		

(注1): 指定のない測定条件は、使用周囲温度=+20℃です。

(注2): BCD出力付タイプの接続コネクタは、別途ご購入ください。

接続可能コネクタ: HIF3BA-34D-2.54R[ヒロセ電機(株)製]またはAXM134415A[松下電工(株)製]または相当品。

ファイバ
センサレーザ
センサビーム
センサマイクロ
フォト
センサエリア
センサライトカーテン
/安全機器圧力・流量
センサ

近接センサ

特殊用途
センサセンサ
周辺機器省配線
システム検査・判別・
測定用
センサ静電気対策
機器マイクروسコープ
/工業用内視鏡レーザ-カ/
2次元コーダ

選定ガイド

レーザ変位

HL-C2

HL-C1

HL-V1

LM10

磁気変位

GP-X

GP-A

接触式変位

TR

ライン
センサ

HL-T1

LA

LD

データ
ロガー

DR

デジタルパネル
コントローラ

CA2

金属2枚
重なり検出

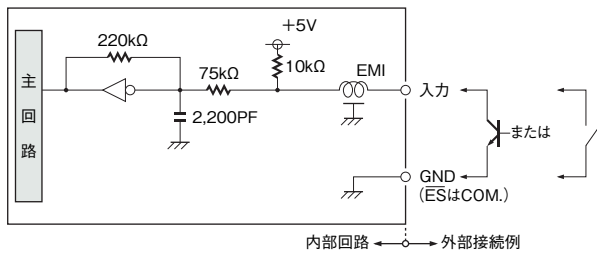
GD

その他商品

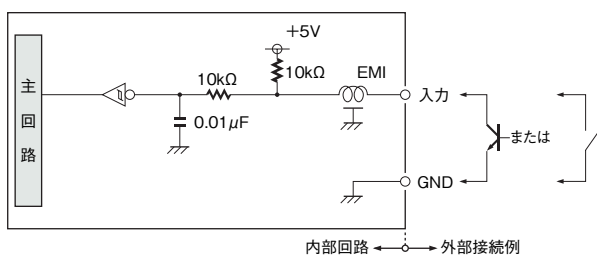
■ 入・出力回路と接続

入力回路図

ES、REQ、DVS

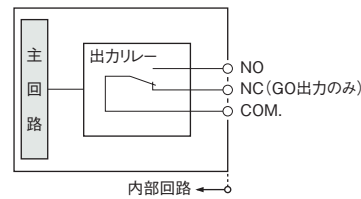


A-REF.、RESET、O-ADJ.、PT1~PT4、HOLD

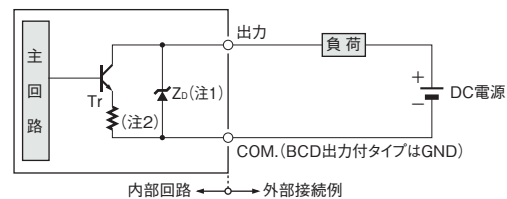


出力回路図

リレー出力



トランジスタ出力



(注1): ZDは、比較出力のみに装備しています。
(注2): 抵抗は、トランジスタ出力タイプ(CA-T□)のみに装備しています。

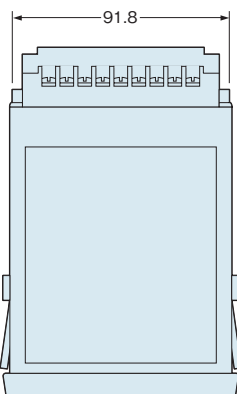
記号…ZD: サージ電圧吸収用ツェナーダイオード
Tr: NPN出力トランジスタ

■ 外形寸法図(単位: mm)

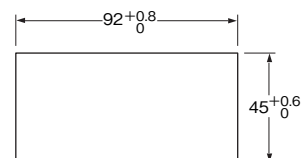
外形寸法図のCADデータは、Webサイト(sunx.jp)よりダウンロードできます。

CA-□

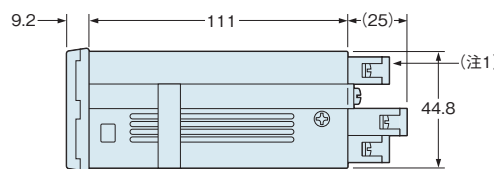
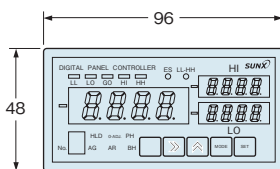
デジタルパネルコントローラ



パネルカット寸法



(注1): パネルの厚さは、0.5~5mmとしてください。



(注1): CA-B□は、コネクタになります。
HIF3BA-34PA-2.54DS[ヒロセ電機(株)製]

接続可能コネクタ

HIF3BA-34D-2.54R[ヒロセ電機(株)製]またはAXM134415A[松下電工(株)製]または相当品。

ファイバ
センサ
レーザ
センサ
ビーム
センサ
マイクロ
フォト
センサ
エリア
センサ
ライトカーテン
/安全機器
圧力・流量
センサ
近接センサ
特殊用途
センサ
センサ
周辺機器
省配線
システム
検査・判別・
測定用
センサ
静電気対策
機器
マイクロ
スコープ
/工業用内視鏡
レーザ・カ/
2次元コーダ

選定ガイド
レーザ変位
HL-C2
HL-C1
HL-V1
LM10
磁気変位
GP-X
GP-A
接触式変位
TR
ライン
センサ
HL-T1
LA
LD
データ
ロガー
DR
デジタルパネル
コントローラ
CA2
金属2枚
重なり検出
GD
その他商品