



種類と価格

ドラスイッチ

アクチュエータは、ドラスイッチ本体には付属されていません。
必ず別売のアクチュエータをご購入ください。

種 類		接点方式	型 式 名 〈ご注文品番〉	標準価格 〈税別〉
AZ15 小型 (1接点)	保持力30N	1NC	AZ15zvrk-M16 (USMAZ15RM)	2,050円
	保持力5N	1NC	AZ15zvrk-2254-M16 (USMAZ15R5M)	2,050円
AZ16 (3接点)	保持力30N	1NO/2NC	AZ16-12zvrk-M16 (USMAZ1612RM)	3,150円
	保持力5N	1NO/2NC	AZ16-12zvrk-2254-M16 (USMAZ1612R5M)	3,150円

アクチュエータ

アクチュエータは、ドラスイッチ本体には付属されていません。
必ず別売のアクチュエータをご購入ください。

品 名	型 式 名 〈ご注文品番〉	内 容	標準価格 〈税別〉
ア ク チ ュ エ ー タ	AZ15/16-B1 (USMAZ1516B1)	ストレート型。スライド式扉に使用します。	350円
	AZ15/16-B6 (USMAZ1516B6)	水平／垂直方向可動式。ヒンジ式扉に使用します。 最小動作半径：垂直方向25mm、水平方向38mm。	1,600円

接点構成／動作パターン

シリーズ名	接点方式	接点構成 (注1)	動作パターン(注2) ■: ON □: OFF(単位: mm)
AZ15 (小型 (1接点))	1NC	11→12	0 2.3 5.5 8 11-12
AZ16 (3接点)	1NO/2NC	13→14 21→22 31→32	0 2.3 5.2 13-14 21-22 31-32 5.5 8

(注1)：接点構成は、アクチュエータ挿入状態を示します。
(注2)：動作パターンで0の位置がアクチュエータ挿入状態となります。詳しくは、用語解説 (P.543)をご参照ください。

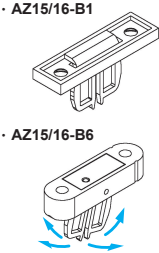
受注対応品一覧

・3NC接点タイプセーフティドラスイッチ

アクチュエータは、ドラスイッチ本体には付属されていません。
必ず別売のアクチュエータをご購入ください。

種 類	接点方式	接点構成 (注1)	動作パターン(注2) ■: ON □: OFF(単位: mm)	型 式 名 〈ご注文品番〉	標準価格 〈税別〉
AZ16 (3接点)	保持力 30N	11→12 21→22 31→32	0 2.3 5.5 8 11-12 21-22 31-32 5.5 8	AZ16-03zvrk-M16 (USMAZ1603RM)	3,150円
	保持力 5N			AZ16-03zvrk-2254-M16 (USMAZ1603R5M)	

(注1)：接点構成は、アクチュエータ挿入状態を示します。
(注2)：動作パターンで0の位置がアクチュエータ挿入状態となります。詳しくは、用語解説 (P.543)をご参照ください。



ライカーテン
シーフティ
セーザスキナ
非接離式
セーフティ
電圧付
セーフティ
ドラスイッチ
キセクタ
ヒンジ式
イーフル
エッジ
エッジ
漏れ
非常
光線
フット
セーフティ

ライトカーテン
セーラムセサ
セーフティ
レーザセサ
セーフティ
非接触式
セーラムセサ
電磁ロック付
セーフティ
ドアスライダ
セーフティ
スイッチ
キーセリクタ
セーフティ
ヒンジスライダ
ブレーキ
ブレーキ
エジジウム
セーフティ
漏液センサ
非常停止スイッチ
光線式起動スイッチ
コントロールユニット
セーフティ
リレーユニット

AZ15シリーズ AZ16シリーズ

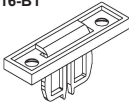


受注対応品一覧

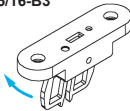
・ アクチュエータ

品 名	型 式 名 〈ご注文品番〉	内 容	標準価格 〈税別〉
ア ク チ ュ エ ー タ	AZ15/16-B2 〈USMAZ1516B2〉	水平方向可動式。ヒンジ式扉に使用します。最小動作半径：45mm。	1,200円
	AZ15/16-B3 〈USMAZ1516B3〉	垂直方向可動式。ヒンジ式扉に使用します。最小動作半径：32mm。	1,200円
	AZ15/16-B1-2024 〈USMAZ1516B124〉	ストレート型防塵カバー付。ホコリの侵入を防ぎます。スライド式扉に最適です。防塵カバー1個、防塵キャップ3個、M4(長さ14mm)ナベビス2本付属。	900円

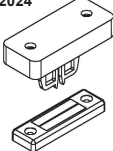
・ AZ15/16-B1



・ AZ15/16-B3



・ AZ15/16-B1-2024



オプション(別売)

品 名	型 式 名 〈ご注文品番〉	内 容	標準価格 〈税別〉
防 塵 キ ャ ッ プ	AZ15/16-1476 〈USMAZ15161476〉	使用しないアクチュエータ挿入口を密閉し、ホコリの侵入を防ぎます。	170円
ロ ッ ク ア ウ ト タ グ	SZ16/335 〈USMSZ16335〉	作業者が安全防護領域内に閉じ込められるのを防止できます。 ロックアウトタグ SZ16/335 に使用する南京錠は、φ7.5～φ9タイプをご使用ください。 φ7.5タイプより細い南京錠を使用すると、ロックアウトタグがスライドしてしまいロックアウトタグ本体が抜け落ちる恐れがありますので、ご注意ください。	2,200円
取付金具セット(注1)	AZ15/16R/P 〈USMAZ1516RP〉	縦取り付け、横取り付けの選択が可能。ドアスイッチ取付板1枚、アクチュエータ取付板1枚、直角金具1枚、M5(長さ16mm)ナベビス2本、M5(長さ16mm)サラビス2本、M5(長さ10mm)ナベビス2本、平座金4枚のセット。	4,900円

(注1)：外観については、「外形寸法図」(P.338)をご参照ください。

横取り付け専用取付金具セット(受注対応品)

横取り付け専用の取付金具セットを用意しています。

AZ15/16P〈USMAZ1516P〉：4,600円

(注1)：外観については、「外形寸法図」(P.338)をご参照ください。



仕様

種 類	1NC(小型・1接点)		1NO/2NC(3接点)		3NC(3接点)		
	保持力30N	保持力5N	保持力30N	保持力5N	保持力30N	保持力5N	
項 目	型 式 名	AZ15zvrk-M16	AZ15zvrk-2254-M16	AZ16-12zvrk-M16	AZ16-12zvrk-2254-M16	AZ16-03zvrk-M16	AZ16-03zvrk-2254-M16
規 格	EN ISO 13849-1、EN 60947-5-1、BG-GS-ET-15						
接 点 機 構 接 点 材 質 接 点 機 構 使 用 カ テ ゴ リ 定 格 動 作 電 流 (Ie) / 定 格 動 作 電 圧 (Ue) 強 制 開 離 ス ト ロ ッ ク 強 制 開 離 力 接 点 保 護 ヒ ュ ー ス 定 格 機 械 的 寿 命	接 点 材 質	銀					
	接 点 機 構	1NC		1NO/2NC		3NC	
	接 点 機 構	4端子2点ブレーク付切換接点 (Zb)、強制開離機構、スローアクション					
	使 用 カ テ ゴ リ	AC-15、DC-13					
	定 格 動 作 電 流 (Ie) / 定 格 動 作 電 圧 (Ue)	4A/230V AC、4A/24V DC					
	強 制 開 離 ス ト ロ ッ ク	8mm					
	強 制 開 離 力	10N×NC接点数					
ア ク チ ュ エ ー タ 保 持 力 定 格 絶 縁 電 圧 (Ui) 定 格 衝 撃 耐 電 圧 (Uimp) 慣 例 的 自 由 空 気 熱 電 流 (Ithe) 汚 損 度 耐 護 構 造 使 用 周 囲 温 度 使 用 周 囲 湿 度 耐 衝 撃 ケ ー ス 材 質 端 子 ・ 接 続 ケ ー ブ ル B 1 0 d 使 命 時 間 質 量	接 点 保 護 ヒ ュ ー ス 定 格	6A gL／gG D-fuse (スローブローヒューズ)					
	機 械 的 寿 命	100万回以上					
	ア ク チ ュ エ ー タ 保 持 力	30N	5N	30N	5N	30N	5N
	定 格 絶 縁 電 圧 (Ui)	500V					
	定 格 衝 撃 耐 電 圧 (Uimp)	6kV					
	慣 例 的 自 由 空 気 熱 電 流 (Ithe)	10A					
	汚 損 度	2					
耐 護 構 造 使 用 周 囲 温 度 使 用 周 囲 湿 度 耐 衝 撃	保 護 構 造	IP67 (IEC/EN 60529) (アクチュエータ挿入口を除く)					
	使 用 周 囲 温 度	-30～+80℃					
	使 用 周 囲 湿 度	35～85%RH					
耐 衝 撃	30G(約300m/s ²) 衝撃作用時間11ms						
ケ ー ス 材 質	自己消火性ガラスファイバ強化熱可塑性樹脂						
端 子 ・ 接 続 ケ ー ブ ル	ネジ端子：最大2.5mm ² ケーブル [フェルル (スリブ) 端子含む]						
B 1 0 d	NC接点 2,000,000、NO接点 1,000,000 (10%抵抗負荷時)						
使 命 時 間	20年						
質 量	94g			115g			

(注1)：用語の定義については、P.539～の用語解説をご参照ください。

正しくご使用ください

日本語の取扱説明書等の資料は、Webサイト (www.schmersal.net) よりダウンロードできます。

取り付け

- ・取り付け位置と方向には、原則として制約はありません。
但し、アクチュエータ挿入口(ヘッド部)に、切削屑やクーラントが直接影響を及ぼさないように、カバーをするなどして保護してください。
- ・本体は、必ず平面に取り付けてください。
取り付け面に段差や凹凸があると、本体に歪みが生じ、誤動作の原因になります。
- ・アクチュエータ挿入口にホコリなどが入らない所に取り付けてください。

配線

- ・接続する機器のリード線がより線の場合は、必ずフェールール（スリーブ）端子を装着して接続してください。より線を端子に直接接続しないでください。
 - ・ケーブル引込口には、適切な保護構造のケーブルグラントをご使用ください。
- （ケーブルグラントは、別途ご用意ください。）
- 輸入品：LAPP KABEL 社製 ケーブルグラント
輸入総販売元：（株）ケーメックス
- ※注意：推奨品の詳細については、販売元までお問い合わせください。
- ・配線用端子台に配線する際の締め付けトルクは、0.8N・mとさせていただきます。

その他

- ・本製品は、SCHMERSAL社製品です。
- ・本製品は、工業環境に使用する目的で開発／製造された製品です。
- ・本カタログに記載された内容は、製品の改良などのために予告なく変更することがあります。
- ・防護扉が開いているにもかかわらず、予備のアクチュエータを利用して、擬似的に「扉閉」の状態を作り出せないう、特にヘッド部をカバーで覆うことをお勧めします。
- ・本製品は、ドストッパとしては使用できません。ドストッパは、別途設置してください。
- ・使用しないアクチュエータ挿入口は、別売の防塵キャップ
(AZ15/16-1476)で塞いでください。
- ・ISO 12100 (EN ISO 12000)、ISO 14120 (EN 953) および ISO 14119 (EN ISO 14119) 規格における指令を遵守してください。

- ・ロックアウトタグ**SZ16/335**に使用する南京錠は、φ7.5～φ9タイプをご使用ください。φ7.5タイプより細い南京錠を使用すると、ロックアウトタグがスライドしてしまいロックアウトタグ本体が抜け落ちる恐れがありますので、ご注意ください。

アクチュエータの注意事項

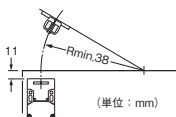
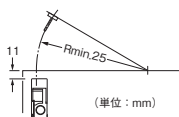
- ・ヒンジ式扉には、可動式アクチュエータのご使用を推奨します。
- ・最小動作半径(動作半径)の定義については、P.541をご参照ください。

AZ15/16-B6／可動式

- ・動作半径は、2.5mm六角レンチ（外形寸法図でa部およびb部に挿入）を用いて、アクチュエータ面に垂直方向では25mmから、アクチュエータ面に水平方向では38mmから調整できます。余裕を持った動作半径でご使用ください。

〈垂直方向〉

〈水平方向〉



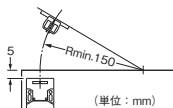
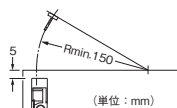
- ・ヒンジの軸は、ドアスイッチのアクチュエータ挿入面から11mm離してください。

AZ15/16-B1

- ・ヒンジ式扉の最小動作半径は150mmです。余裕を持った動作半径で
ご使用ください。

〈垂直方向〉

〈水平方向〉

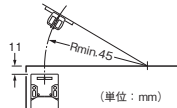


- ・ヒンジの軸は、ドアスイッチのアクチュエータ挿入面から5mm離してください。

AZ15/16-B2／可動式

- ・動作半径は、2.5mm六角レンチ(外形寸法図でa部に挿入)を用いて、45mmから調整できます。余裕を持った動作半径でご使用ください。

〈水平方向〉

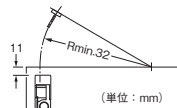


- ・ヒンジの軸は、ドアスイッチのアクチュエータ挿入面から11mm離してください。

AZ15/16-B3／可動式

- ・動作半径は、2.5mm六角レンチ(外形寸法図でb部に挿入)を用いて、32mmから調整できます。余裕を持った動作半径でご使用ください。

〈垂直方向〉



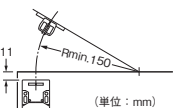
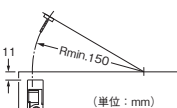
- ・ ヒンジの軸は、ドアスイッチのアクチュエータ挿入面から11mm離してください。

AZ15/16-B1-2024

- ・ヒンジ式扉の最小動作半径は150mmです。余裕を持った動作半径で
ご使用ください。

〈垂直方向〉

〈水平方向〉



- ・ ヒンジの軸は、ドアスイッチのアクチュエータ挿入面から11mm離してください。



外形寸法図 (単位: mm)

CADデータは、Webサイト (www.schmersal.net) よりダウンロードできます。

ライトカバー

ピームセンサ
セーフティ

セーフティ
セーフティ

セーフティ
非接触式

セーフティ
セーフティ

セーフティ
ドアスイッチ

スイッチ
キセクタ

セーフティ
セーフティ

クリップ
イーフル

セーフティ
イーフル

セーフティ
イーフル

非常停止
イーフル

光線
イーフル

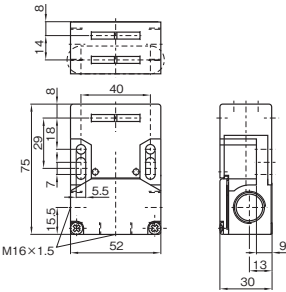
セーフティ
イーフル

セーフティ
イーフル

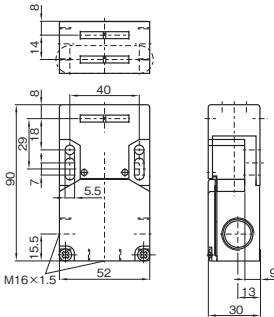
セーフティ
イーフル

338

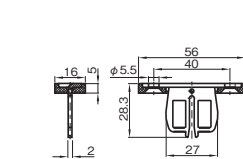
AZ15シリーズ セーフティドアスイッチ



AZ16シリーズ セーフティドアスイッチ

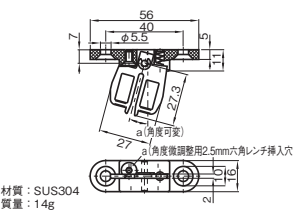


AZ15/16-B1 アクチュエータ



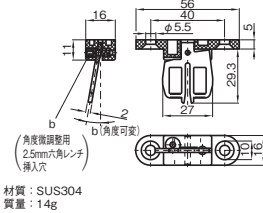
材質: SUS304
質量: 14g

AZ15/16-B2 アクチュエータ



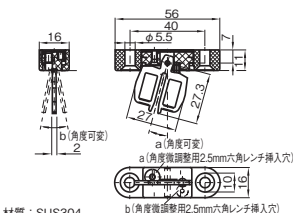
材質: SUS304
質量: 14g

AZ15/16-B3 アクチュエータ



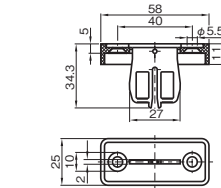
材質: SUS304
質量: 14g

AZ15/16-B6 アクチュエータ



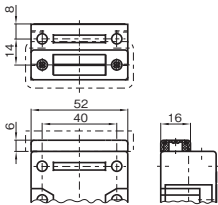
材質: SUS304
質量: 14g

AZ15/16-B1-2024 アクチュエータ

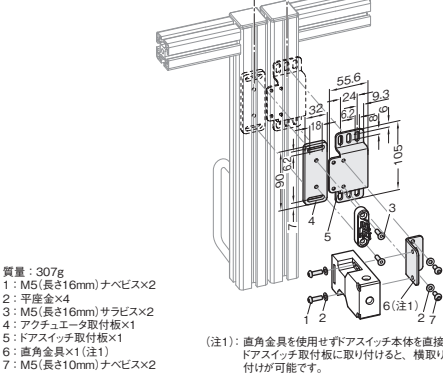


材質: SUS304
質量: 31g
防塵カバー1個、防塵キャップ3個、M4 (長さ14mm) ナベビス2本付属

防塵カバー装着図

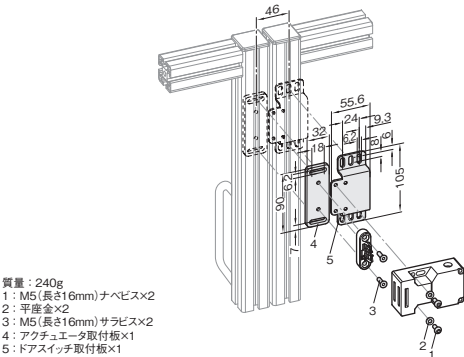


AZ15/16/R/P 取付金具セット (別売)



質量: 307g
1: M5 (長さ16mm) ナベビス×2
2: 平座金×4
3: M5 (長さ16mm) サラビス×2
4: アクチュエータ取付板×1
5: ドアスイッチ取付板×1
6: 直角金具×1 (注1)
7: M5 (長さ10mm) ナベビス×2

AZ15/16P 横取り付け専用取付金具セット (別売)



質量: 240g
1: M5 (長さ16mm) ナベビス×2
2: 平座金×2
3: M5 (長さ16mm) サラビス×2
4: アクチュエータ取付板×1
5: ドアスイッチ取付板×1