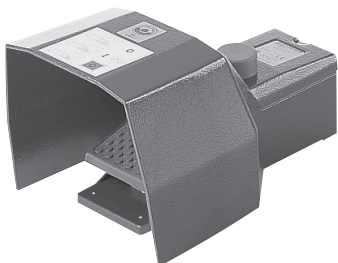


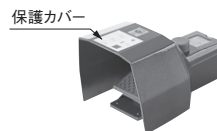
GFSVD **3ポジション方式**
SERIES

制御カテゴリは、外部回路の構成と配線により異なります。

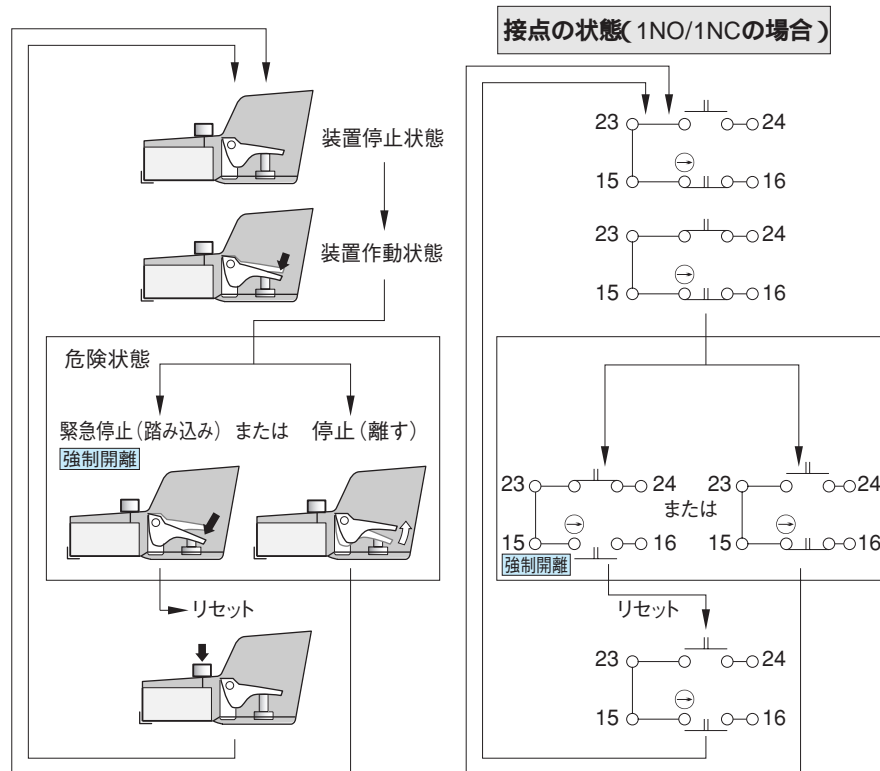


SCHMERSAL

- ・ペダル部を金属製の保護カバーで囲ってありますので、材料や部品の落下などによる誤動作や足の負傷を防止します。



- ・ **GFSVD**シリーズは、危険状態に陥った場合の人間の行動を考えてスイッチから足が離れた場合の停止に加え、力を入れて踏み込んだ場合も強制開離接点がOFFし、緊急停止する仕組みになっています。



種類と価格

フットスイッチ

種 類			接点方式	型式名 〈ご注文品番〉	標準価格 〈税別〉
3ポジション 方式	シングルペダル タイプ	スロー アクション	1NO/1NC	GFS1SD1OEVD-M20 〈USMGF1SD1OVDM〉	16,800円
			2NO/2NC	GFS2SD2OEVD-M20 〈USMGF2SD2OVDM〉	20,100円


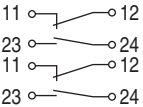
接点構成

種 類			接点方式	接点構成 (注1)
3ポジション 方式	シングルペダル タイプ	スロー アクション	1NO/1NC	
			2NO/2NC	

(注1)：接点構成は、装置停止状態を示しています。

受注対応品一覧

・2ポジション方式フットスイッチ**GFS**シリーズ **制御カテゴリ非対応**

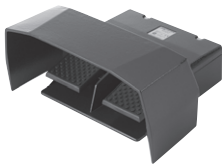
種 類			接点方式	接点構成 (注1)	型式名 〈ご注文品番〉	標準価格 〈税別〉
2ポジション 方式	シングルペダル タイプ	スロー アクション	1NO/1NC		GFS1OE/1S-M20 〈USMGF1O1SM〉	11,500円
		スナップ アクション			GFSM1OE/1S-M20 〈USMGFM1O1SM〉	12,100円
	ダブルペダル タイプ	スロー アクション	1NO/1NC×2		GFS21OES/1OES-M25 〈USMGF21OS1OSM〉	25,900円

(注1)：接点構成は、装置停止状態を示しています。

・シングルペダルタイプ
(スローアクション / スナップアクション)



・ダブルペダルタイプ
(スローアクション)



仕様

種 類		3ポジション方式		2ポジション方式		
		シングルペダル		シングルペダル		ダブルペダルタイプ
		スローアクション		スローアクション	スナップアクション	スローアクション
項 目	型 式 名	GFS1SD10EVD-M20	GFS2SD20EVD-M20	GFS1OE/1S-M20	GFSM1OE/1S-M20	GFS210ES/10ES-M25
規 格		IEC/EN 60947-5-1、EN 418、BG-GS-ET-15		IEC/EN 60947-5-1、VDE 0113 Part1		
接 点 仕 様	接 点 構 成	1NO/1NC	2NO/2NC	1NO/1NC		1NO/1NC × 2
	接 点 機 構	NC接点強制開離機構、スローアクション〔GFSM1OE/1S-M20はスナップアクション〕				
	使 用 カ テ ゴ リ	AC-15				
	定格動作電流 (Ie)／ 定格動作電圧 (Ue)	16A/400V AC	6A/400V AC	16A/400V AC		
	接点保護ヒューズ定格	16A (スローブローヒューズ)				
	機 械 的 寿 命	100万回以上				
定 格 絶 縁 電 圧 (Ui)		500V				
定 格 衝 撃 耐 電 圧 (Uimp)		6kV				
慣例的自由空気熱電流 (Ith)		10A (EN 60947-5-1)				
汚 染 度		3 (IEC 60664-1)				
耐 環 境 性	保 護 構 造	IP65 (IEC/EN 60529)				
	使 用 周 囲 温 度	－25～＋80℃、保存時：－25～＋80℃				
	使 用 周 囲 湿 度	35～85%RH				
材 質		ケース：アルミダイカスト (エナメル処理)、保護カバー：アルミダイカスト (エナメル処理) ペダル：グラスファイバ強化熱可塑性樹脂 (ナイロン66)				
端 子 ・ 接 続 ケ ー ブ ル		ネジ端子：最大2.5mm ² ケーブル〔単線またはフェルール (スリーブ) 端子含む〕				
質 量		1,224g		1,192g		1,626g

(注1)：用語の定義については、P.281～の用語解説をご参照ください。

正しくご使用ください

配線



カバー取り外しの際、カバー側に取り付けられたバック
ンが外れることがあります。バックンが外れた状態やか
み込まれた状態では、保護構造を満足できません。外れ
た際にはバックンをカバー側の溝へ取り付け、確実にバ
ックンが全周に勘合することをご確認の上、カバーを元
に戻してください。

- ・ 接続する機器のリード線がより線の場合は、必ずフェールル（スリーブ）端子を装着してください。より線を端子に直接接続しないでください。
- ・ 配線用端子台に配線する際の締め付けトルクは、 $0.8\text{N} \cdot \text{m}$ としてください。
- ・ **GFSVD**シリーズの製品内部にある接点23-15間を接続しているジャンパ線は、絶対に外さないでください。
- ・ ケーブル引込口には、適切な保護構造のケーブルグランドをご使用ください。

ケーブルグランドは、別途ご用意ください。

推奨品：LAPP KABEL社製ケーブルグランド

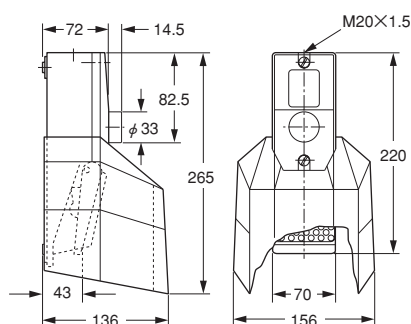
輸入総販売元：(株)ゲームックス

ご注意：推奨品の詳細については、販売元までお問い合わせください。

外形寸法図(単位: mm)

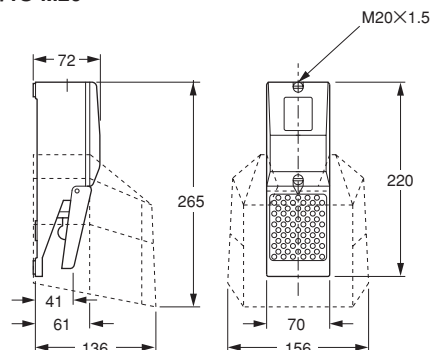
GFS1SD1OEVD-M20 フットスイッチ

GFS2SD2OEVD-M20



GFS10E/1S-M20 フットスイッチ

GFSM1OE/1S-M20



GFS21OES/1OES-M25 ダブルペダルタイプ フットスイッチ

