



SCHMERSAL

対応セーフティリレーユニットについては、P.257~をご参照ください。



薄さ16mmの薄型

2箇所のアクチュエータ挿入口を装備

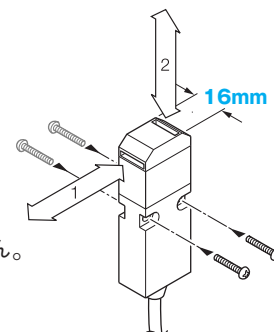
- ・アクチュエータ挿入口が2箇所ありますので、フレキシブルな設置が可能です。

ケーブル式で省施工

- ・ケーブル式ですから、ドアスイッチ側の配線は必要ありません。ケーブル長は、1m・2m・5mタイプを用意しています。

自在な取り付けが可能

- ・表／裏どちらからの取り付けでもOKです。



動作半径3分の1! 可動式アクチュエータを用意(別売)

- ・通常のアクチュエータに比べ、動作半径が約3分の1の50mmまで対応可能。小型のヒンジ式扉にも適応します。

種類と価格

ドアスイッチ

アクチュエータは、ドアスイッチ本体には付属されていません。必ず別売のアクチュエータをご購入ください。

種 類	接点方式	型式名 〈ご注文品番〉	標準価格 〈税別〉
保持力0N(注1) ケーブル長1m	1NO/1NC	ST1410E/1S-1m 〈USMST14101S1〉	4,600円
	2NC	ST1420E-1m 〈USMST14201〉	4,600円

(注1)：保持力0Nのため、別途ドアの保持具が必要です。

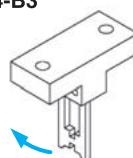
アクチュエータ

品 名	型式名 〈ご注文品番〉	内 容	標準価格 〈税別〉
アクチュエータ	ST14-B1 〈USMST14B1〉	ストレート型。スライド式扉に使用します。 防塵キャップ1個付属	350円
	ST14-B3 〈USMST14B3〉	垂直方向可動式。 ヒンジ式扉に使用します。最小動作半径：50mm。 防塵キャップ1個付属	1,300円
	ST14-B5 〈USMST14B5〉	L字型。前面取り付け。 防塵キャップ1個付属	450円

・ ST14-B1



・ ST14-B3



・ ST14-B5



接点構成／動作パターン

接点方式	接点構成(注1)	動作パターン(注2) ■：ON □：OFF(単位：mm)
1NO/1NC	赤(RD) 11 12 橙(OG) 黒(BK) 23 24 茶(BN)	
2NC	赤(RD) 11 12 橙(OG) 黒(BK) 21 22 茶(BN)	

(注1)：接点構成は、アクチュエータ挿入状態を示します。

(注2)：動作パターンで0の位置がアクチュエータ挿入状態となります。詳しくは、用語解説(P.308)をご参照ください。



受注対応品一覧

・ケーブル長2m／5mタイプ
ケーブル長2m、5mタイプ(標準は1m)を用意しています。

アクチュエータは、ドアスイッチ本体には
付属されていません。必ず別売のアクチュ
エータをご購入ください。

種 類	接点方式	標準タイプ	ケーブル長2mタイプ 〈ご注文品番〉	ケーブル長5mタイプ 〈ご注文品番〉
保持力0N (注1)	1NO/1NC	ST1410E/1S-1m	ST1410E/1S-2m 〈USMST14101S2〉	ST1410E/1S-5m 〈USMST14101S5〉
	2NC	ST1420E-1m	ST1420E-2m 〈USMST14202〉	ST1420E-5m 〈USMST14205〉
標準価格〈税別〉			各5,000円	各6,100円

(注1)：保持力0Nのため、別途ドアの保持具が必要です。

仕様

種 類 型 式 名		1NO/1NC			2NC		
		ケーブル長1m	ケーブル長2m	ケーブル長5m	ケーブル長1m	ケーブル長2m	ケーブル長5m
項 目	型 式 名	ST1410E/1S-1m	ST1410E/1S-2m	ST1410E/1S-5m	ST1420E-1m	ST1420E-2m	ST1420E-5m
規 格		IEC/EN 60947-5-1／DIN VDE 0660-200、EN 1088、BG-GS-ET-15					
接 点 仕 様	接 点 材 質	銀					
	接 点 構 成	1NO/1NC			2NC		
	接 点 機 構	4端子2点ブレーク付切換接点 (Zb)、強制開離機構、スローアクション					
	使 用 カ テ ゴ リ	AC-15、DC-13					
	定格動作電流 (Ie)／ 定格動作電圧 (Ue)	6A/250V AC、4A/24V DC					
	強制開離ストローク	8mm					
	強 制 開 離 力	最小15N					
	接点保護ヒューズ定格	6A gL／gG D-fuse (スローブローヒューズ)					
	機 械 的 寿 命	100万回以上					
アクチュエータ保持力		0N					
定 格 絶 縁 電 圧 (Ui)		250V					
定格衝撃耐電圧 (Uimp)		4kV					
慣例的自由空気熱電流 (Ith)		10A					
汚 染 度		2					
耐 環 境 性	保 護 構 造	IP67 (IEC/EN 60529／DIN VDE 0470-1) (アクチュエータ挿入口を除く)					
	使 用 周 囲 温 度	－20～＋80℃					
	使 用 周 囲 湿 度	35～85%RH					
	耐 衝 撃	30G (約300m/s ²) 衝撃作用時間11ms					
ケ ー ス 材 質		自己消火性ガラスファイバ強化熱可塑性樹脂					
端 子 ・ 接 続 ケ ー ブ ル		0.75mm ² 4芯PVCケーブル (定格電圧500V)					
質 量		189g					

(注1)：用語の定義については、P.305～の用語解説をご参照ください。



正しくご使用ください

取り付け

- ・取り付け位置と方向には、原則として制約はありません。但し、アクチュエータ挿入口（ヘッド部）に、切削屑やクーラントが直接影響を及ぼさないように、カバーをするなどして保護してください。
- ・本体は、必ず平面に取り付けてください。取り付け面に段差や凹凸があると、本体に歪みが生じ、誤動作の原因になります。
- ・本製品は、 $\phi 4.2\text{mm}$ の取付穴にM4ビス（別途ご用意ください）で動かさないようにしっかりと取り付けてください。
- ・アクチュエータは、アクチュエータ動作距離を満たすようM4ビスで取り付けください。（ビスは、別途ご用意ください。）
- ・アクチュエータ挿入口に、ホコリなどが入らない所に取り付けてください。
- ・ケーブルの最小曲げ半径は、 $R35\text{mm}$ です。ケーブルの曲げ半径を考慮した取り付けを行ってください。

その他

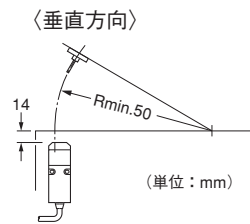
- ・防護扉が開いているにもかかわらず、予備のアクチュエータを利用して、擬似的に『扉閉』の状態を作り出せないよう、特にヘッド部をカバーで覆うことをお勧めします。
- ・本製品は、ドアストッパとしては使用できません。ドアストッパは、別途設置してください。
- ・使用しないアクチュエータ挿入口は防塵キャップ（アクチュエータに付属）で塞いでください。
- ・ISO 12100 (EN 292)、ISO 14120 (EN 953) および ISO 14119 (EN 1088) 規格における指令を遵守してください。

アクチュエータの注意事項

- ・ヒンジ式扉には、可動式アクチュエータのご使用を推奨します。
- ・最小動作半径の定義については、P.307をご参照ください。

ST14-B3／可動式

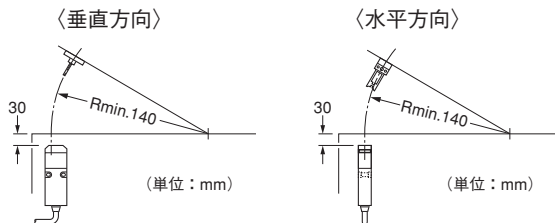
- ・ヒンジ式扉の最小動作半径は、 50mm です。余裕を持った動作半径でご使用ください。



- ・ヒンジの軸は、ドアスイッチのアクチュエータ挿入面から 14mm 離してください。

ST14-B1

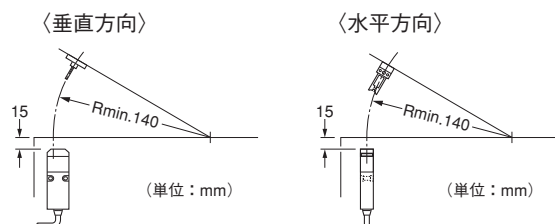
- ・ヒンジ式扉の最小動作半径は、 140mm です。余裕を持った動作半径でご使用ください。



- ・ヒンジの軸は、ドアスイッチのアクチュエータ挿入面から 30mm 離してください。

ST14-B5

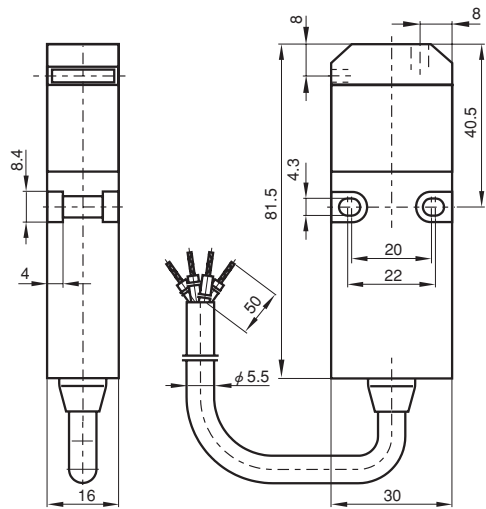
- ・ヒンジ式扉の最小動作半径は、 140mm です。余裕を持った動作半径でご使用ください。



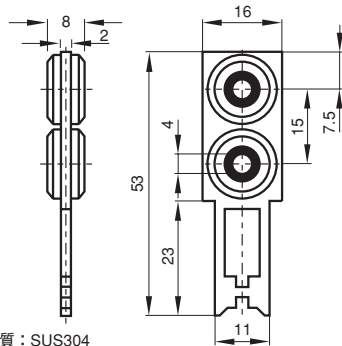
- ・ヒンジの軸は、ドアスイッチのアクチュエータ挿入面から 15mm 離してください。

外形寸法図(単位：mm)

ST14 シリーズ セーフティドアスイッチ

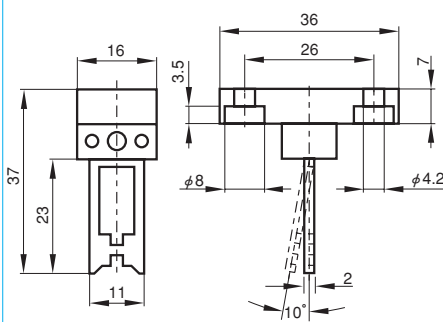


ST14-B1 アクチュエータ



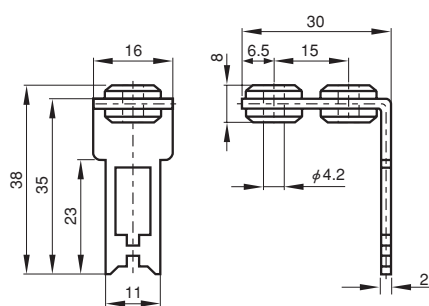
材質：SUS304
質量：10g
防塵キャップ1個付属

ST14-B3 アクチュエータ



材質：SUS304
質量：9g
防塵キャップ1個付属

ST14-B5 アクチュエータ



材質：SUS304
質量：12g
防塵キャップ1個付属

セーフティドアスイッチ