

セーフティヒンジスイッチ

T.C236 フラップ式 SERIES

制御カテゴリ4、PLeまで対応可能

制御カテゴリは、外部回路の構成と配線により異なります。



左開き用



(ケーブルグランドは、別途ご用意ください。)

スイングドア用



(ケーブルグランドは、別途ご用意ください。)

右開き用



(ケーブルグランドは、別途ご用意ください。)

SCHMERSAL社製

接続可能な

セーフティコントロールユニット



SF-C21 制御カテゴリ4まで対応 (P.423～)

SFL 制御カテゴリ4まで対応 (P.439～)

接続可能な

セーフティリレーユニット



T□C236-02z-M20

SRB301ST 制御カテゴリ4まで対応 (P.457～)

SRB211ST(V.2) 制御カテゴリ4まで対応 (P.463～)

SRB324ST(V.3) 制御カテゴリ4まで対応 (P.469～)

T□C236-11z-M20

AES1337 制御カテゴリ4まで対応 (P.477～)

扉に合わせて3タイプを用意。

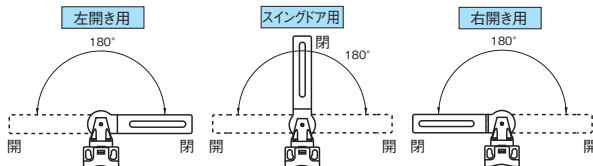
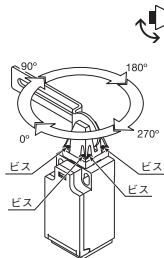
- ・ 左開き用 (T3C236)、スイングドア用 (T4C236)、
- ・ 右開き用 (T5C236) の3タイプを用意しました。

動作ヘッドは、90°間隔で4方向に回転可能。

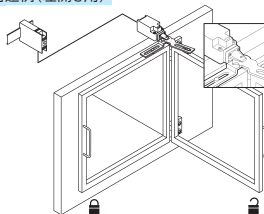
- ・ ビスを外すと、動作ヘッドを回転させ向きを変えることができます。

アクチュエータの回転角度は180°

- ・ 扉の回転のしすぎによる製品の破損がありません。



用途例 (左開き用)



種類と価格

ヒンジスイッチ

種 類	接点方式	型 式 名 (ご注文品番)	標準価格 (税別)
左開き用	2NC	T3C236-02z-M20 (USMT3C23602M)	4,700円
スイングドア用	2NC	T4C236-02z-M20 (USMT4C23602M)	4,700円
右開き用	2NC	T5C236-02z-M20 (USMT5C23602M)	4,700円

接点構成／動作パターン

種 類	接点方式	接点構成 (注1)	動作パターン (注2)
左開き用	2NC		
スイングドア用	2NC		
右開き用	2NC		

(注1)：接点構成は、防護扉が閉まった状態 (動作パターン=0°) を示しています。

(注2)：動作パターンで0°の位置が防護扉が閉まった状態となります。



受注対応品一覧

・1NO/1NC接点タイプセーフティヒンジスイッチ

種 類	接点方式	接点構成 (注1)	動作パターン(注2) ■: ON □: OFF	型 式 名 (ご注文品番)	標準価格 (税別)
左開き用	1NO/1NC	13 14 21 22		T3C236-11z-M20 (USMT3C23611M)	4,700円
スイングア用	1NO/1NC	13 14 21 22		T4C236-11z-M20 (USMT4C23611M)	4,700円
右開き用	1NO/1NC	13 14 21 22		T5C236-11z-M20 (USMT5C23611M)	4,700円

(注1)：接点構成は、防護扉が閉まった状態(動作パターン=0°)を示しています。

(注2)：動作パターンで0°の位置が防護扉が閉まった状態となります。

仕様

種 類	2NC	1NO/1NC
	型 式	型 式
左開き用	T3C236-02z-M20	T3C236-11z-M20
スイングア用	T4C236-02z-M20	T4C236-11z-M20
右開き用	T5C236-02z-M20	T5C236-11z-M20
項目	規格	
規 格	EN ISO 13849-1, EN 60947-5-1, BG-GS-ET-15	
接 点 仕 様	接 点 材 質	銀
	接 点 構 成	2NC (強制開離機構、スローアクション) 1NO/1NC (強制開離機構、スローアクション)
	使用カテゴリ	AC-15、DC-13
	定格動作電流(Ie) / 定格動作電圧(Ue)	4A/230V AC、1A/24V DC
	強制開離角度	12.5°
	強制開離トルク	0.185N・m
	接点保護ヒューズ定格	6A gL/gG D-fuse(スローブローヒューズ)
機 械 的 寿 命	機械的寿命	100万回以上
	開 閉 頻 度	最大5,000回/h
汚 損 度	定格絶縁電圧(Ui)	500V
	定格衝撃耐電圧(Uimp)	6kV
耐 環 境 性	慣例的自由空気熱電流(Ithe)	10A (EN 60947-5-1)
	汚 損 度	2 (IEC 60664-1)
耐 衝 撃	保 護 構 造	IP67 (IEC/EN 60529)
	使用周囲温度	-30～+80℃
ケ ー 素 材 質	使用周囲湿度	35～85%RH
	耐 衝 撃	30G (約300m/s ²) 衝撃作用時間11ms
端 子 / 接 続 ケーブル	自己消火性ガラスファイバ強化熱可塑性樹脂	
B 1 0 d	NC接点 20,000,000、NO接点 10,000,000	
使 命 時 間	20年	
質 量	88g	

(注1)：用語の定義については、P.539～の用語解説をご参照ください。

正しくご使用ください

日本語の取扱説明書等の資料は、Webサイト(www.schmersal.net)よりダウンロードできます。

・この製品は、ヒンジ式の防護扉専用です。スライド式の防護扉には使用できません。

取り付け

- ・動作レバーのヒンジ部が防護扉のヒンジ部にできるだけ近くなるように本製品を取り付けてください。
- ・動作レバーと防護扉を接続するピンが外れないように取り付けてください(例えば、リベットの頭など)。
- ・適切に動作させるためには、スイッチング動作に必要な動作量が確実に得られるようにヒンジスイッチを取り付けてください。

配線

- ・接続する機器のリード線がより線の場合は、必ずフェルル(スリーブ)端子を着装して接続してください。より線を端子に直接接続しないでください。
- ・配線用端子台に配線する際の締め付けトルクは、0.8N・mとしてください。
- ・ケーブル引込口には、適切な保護構造のケーブルグランドをご使用ください。
- ・ケーブルグランドは、別途をご用意ください。
推奨品：LAPP KABEL社製ケーブルグランド
輸入総販売元：(株)ケーメックス
ご注意：推奨品の詳細については、販売元までお問い合わせください。
- ・配線作業は、必ず電源を切った状態で行なってください。
- ・高圧線や動力線との並行配線や、同一配線管の使用は避けてください。誘導による誤動作の原因となります。
- ・誤配線は内部回路を破損しますので電源投入前に配線をご確認ください。

その他

- ・本製品は、SCHMERSAL社製品です。
- ・本製品は、工業環境に使用する目的で開発/製造された製品です。
- ・本カタログに記載された内容は、製品の改良などのために予告なく変更することがあります。
- ・本製品は、ドアストッパとしては使用できません。ドアストッパは、別途設置してください。
- ・ISO 12100 (EN ISO 12100)、ISO 14120 (EN 953) および ISO 14119 (EN ISO 14119) 規格における指令を遵守してください。
- ・危険領域への進入を防止する安全距離についての規格ISO 13857を遵守してください。
- ・アクチュエータヘッドは、90°ごとに4方向に回転できます。アクチュエータヘッドにある4つのビスを緩め、任意の方向に向けてから、4つのビスを締め付けます。
- ・蒸気、ホコリ等の多い所や水、薬品等がかかる場所、腐食性ガス等の雰囲気での使用は避けてください。
- ・シンナーなどの有機溶剤や、水、油脂などがつかないようにご注意ください。

ライカリーテン

セーフティ

セーフティ

セーフティ

セーフティ

セーフティ

セーフティ

セーフティ

セーフティ

セーフティ

セーフティ

セーフティ

セーフティ

セーフティ

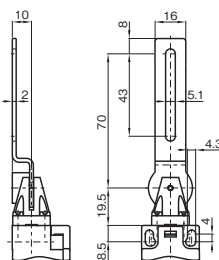
セーフティ

セーフティ

外形寸法図(単位: mm)

CADデータは、Webサイト(www.schmersal.net)よりダウンロードできます。

T4C236-02z-M20 セーフティヒンジスイッチ(スイングドア用)
T4C236-11z-M20



T5C236-02z-M20 セーフティヒンジスイッチ(右開き用)
T5C236-11z-M20

