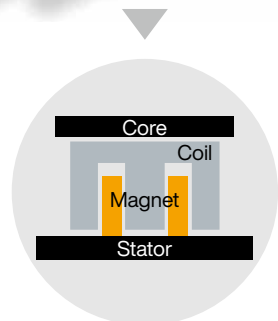
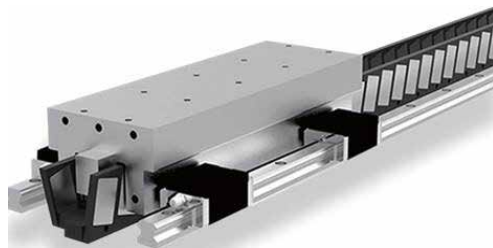


コア付リニアモータ

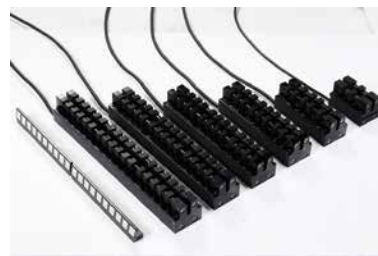
1 SL タイプ、2L タイプ、3L タイプ

既存の両側式構造とKOVERY独自のコア設計による新しい概念のLinear Motor 開発

KOVERY の Linear MOTOR



永久磁石の垂直配列 > 磁気吸引力相殺



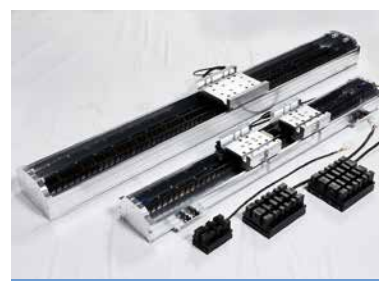
1 SL-PP タイプ



2L-PP タイプ



3L-PP タイプ



Linear ロボット

特長

1 コア付きで有りながら超精密位置決めリニアドライブに最適

永久磁石の垂直配置で磁気吸引力をキャンセルすることで、支持機構の負担を小さくしてナノメータ級超精密位置決めを可能にした。

2 お客様に使いやすいリニアモータを提供する

磁気吸引力キャンセルで、磁気吸引力による装置の変形が小さくて、XY ステージの構造設計自由度が高く、組立作業や取り扱いが簡単で便利である。

3 モータ容量選定の自由度が高い

弊社独自のモータ設計組み合わせで 30 N から 20000 N まで対応。世界トップクラスのモータモデル数確保 (50 モデル以上、特注モデルも敏速に対応可能)

4 超高速駆動を簡単に実現

磁気吸引力キャンセルで、LM ガイドの騒音・振動が小さくて超高速駆動 (5 m/sec、それ以上も可能) が簡単に実現できる。

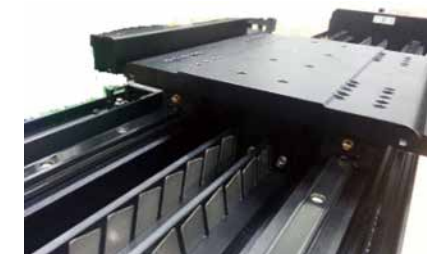
用途例



リニアモータ
(100%自社生産)



アンプ&スケール
(共同開発および購入)



1 軸ステージ・XY ステージ



プリント基板の三次元検査装置



携帯電話カメラの組み立て装置



スマートフォン / 半導体検査装置

その他

- KOVERY モータを搭載した XY ステージまで設計・製作対応可能
- 様々なリニアサーボシステム構成まで設計・製作対応可能
- 標準モータモデルに無い要求仕様も敏速に対応可能

販売エリア

- 日本
- アメリカ
- カナダ

対応言語

- 英語
- 日本語

仕様など詳しくは

URL : <http://www.kovery.com/>



●お問い合わせ先: 株式会社 KOVERY

〒18338 101, Gian-gil, Hwaseong-si, Gyeonggi-do, 18338, Republic of Korea

TEL: +82-31-221-7311 FAX: +82-31-222-7321