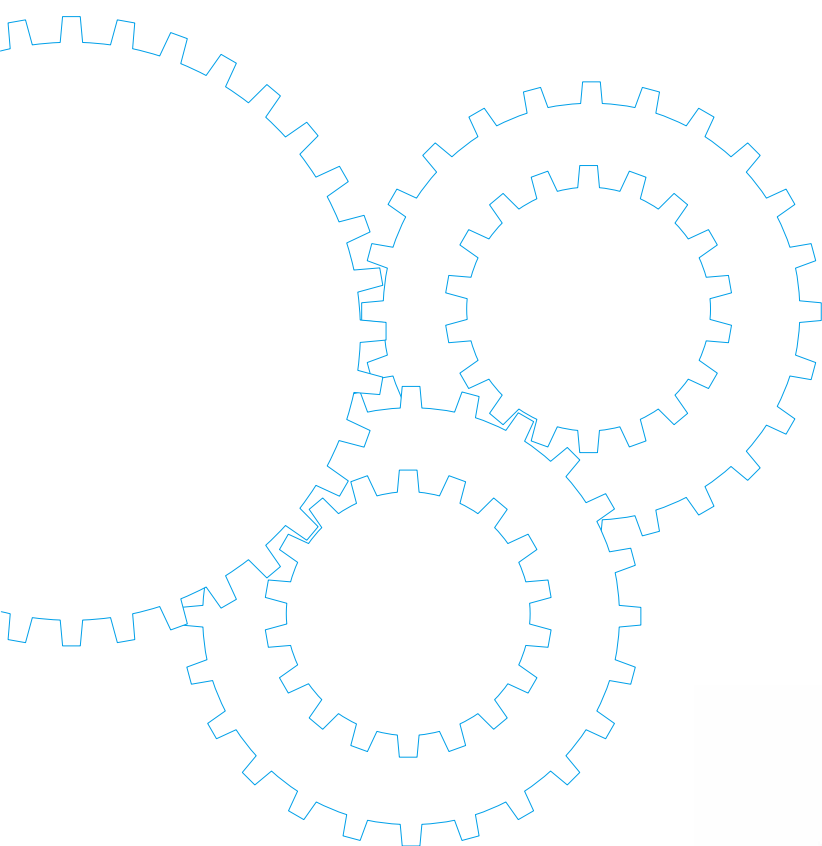


2023年6月30日 受注終了

三相モータ



目次

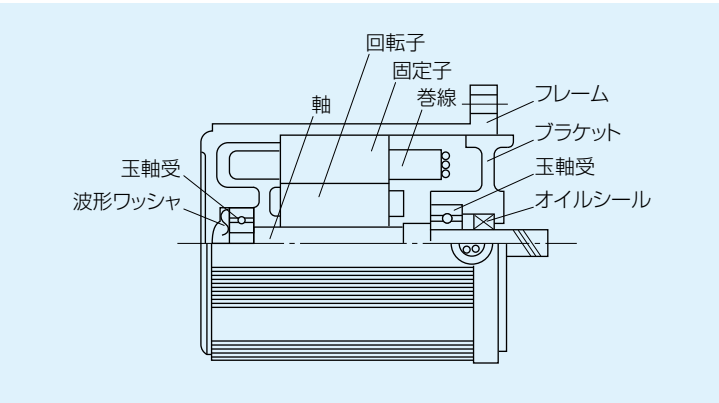
■ モータの概要	B-126
■ 機種一覧	B-128
■ 機種別製品情報	B-130
■ 機種別組合わせ寸法図	B-162
■ 丸軸モータ寸法図	B-164

三相モータの概要

特 長

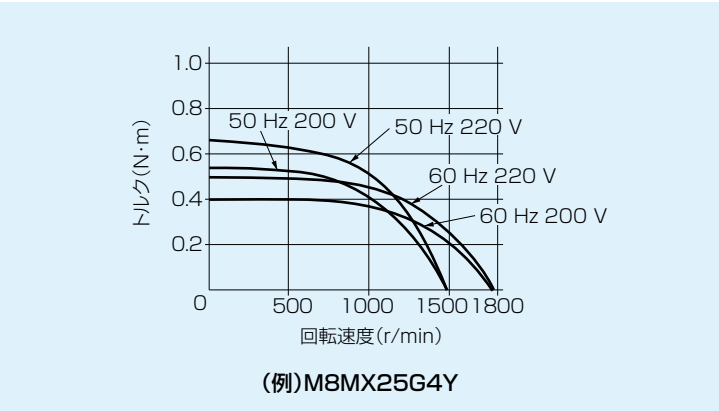
- 三相モータは三相電源で使用するインダクションモータです。
 - 時間定格は連続です。
 - 国内仕様モータは耐熱クラス120(E)、海外規格対応仕様モータは耐熱クラス130(B)を採用しています。
- (注) 三相モータの停止頻度は、1分間に6回以下としてください。

構造および名称

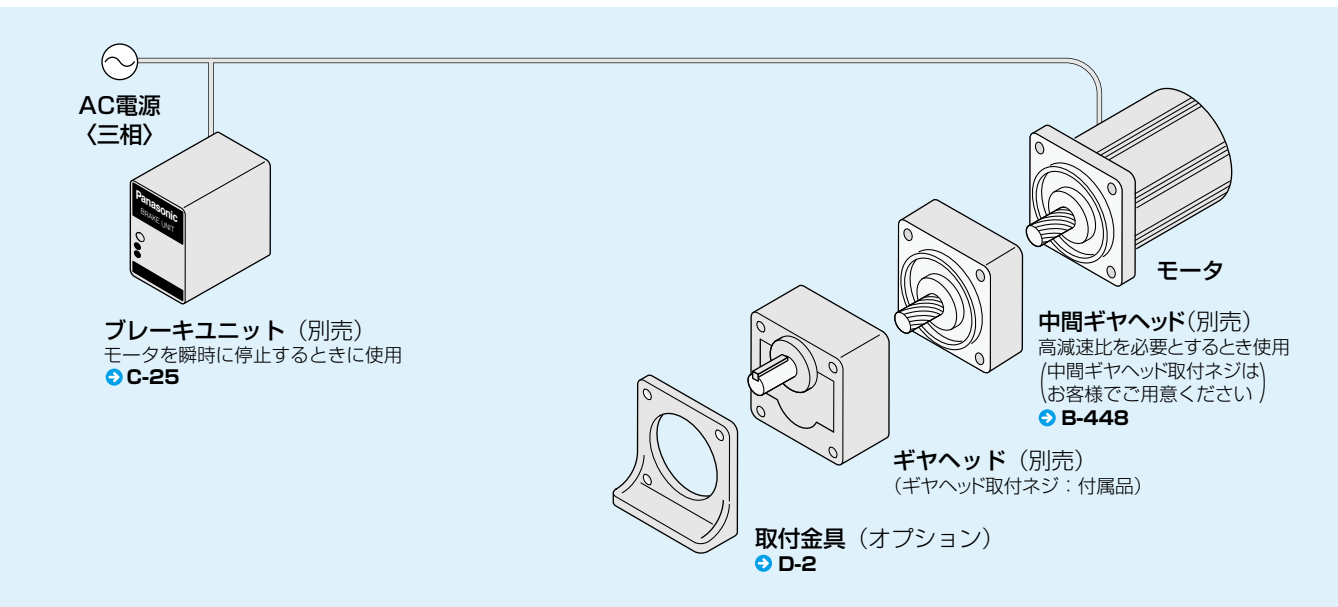


三相モータの特性

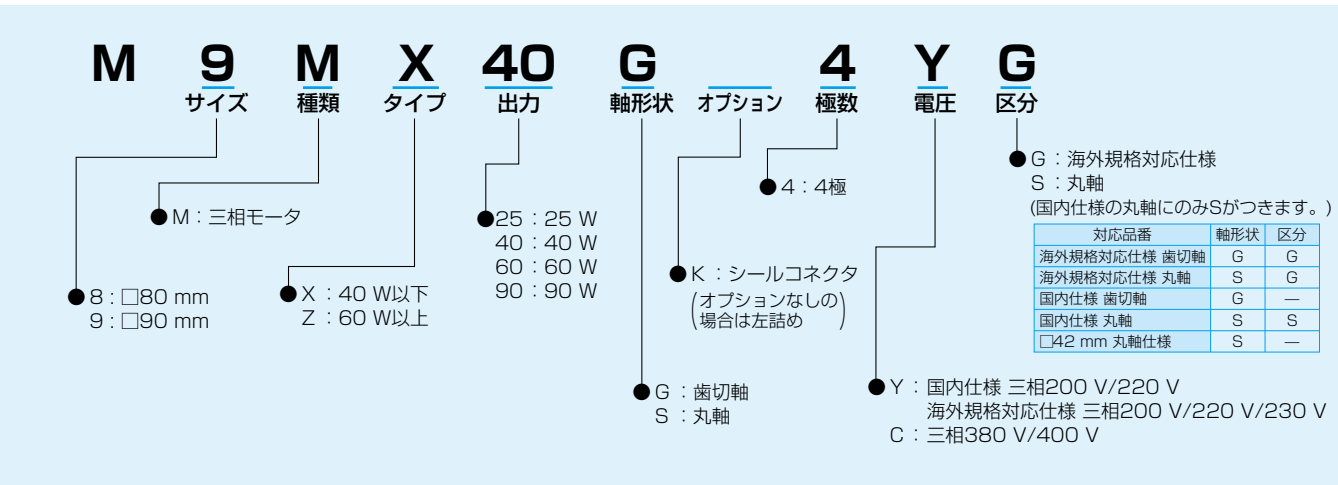
速度ートルク特性



システム構成図




品番の読み方



三相モータ機種一覧

■歯切軸モータ

★ 海外規格対応モータ ② 中国効率規格対応モータ c  US CE UK ㉔

サイズ (mm)	出力 (W)	リード線タイプ			シールコネクタタイプ		
		品番	仕様	ページ	品番	仕様	ページ
□80	25	M8MX25G4Y	200 V/220 V	B-130	M8MX25GK4Y	200 V/220 V	B-146
		M8MX25G4YG	200 V/220 V/230 V ★	B-132	M8MX25GK4YG	200 V/220 V/230 V ★	B-148
					M8MX25GK4CG	380 V/400 V ★ ②	B-148
□90	40	M9MX40G4Y	200 V/220 V	B-134	M9MX40GK4Y	200 V/220 V	B-150
		M9MX40G4YG	200 V/220 V/230 V ★	B-136	M9MX40GK4YG	200 V/220 V/230 V ★	B-152
					M9MX40GK4CG	380 V/400 V ★ ②	B-152
	60	M9MZ60G4Y	200 V/220 V	B-138	M9MZ60GK4Y	200 V/220 V	B-154
		M9MZ60G4YG	200 V/220 V/230 V ★	B-140	M9MZ60GK4YG	200 V/220 V/230 V ★	B-156
					M9MZ60GK4CG	380 V/400 V ★ ②	B-156
	90	M9MZ90G4Y	200 V/220 V	B-142	M9MZ90GK4Y	200 V/220 V	B-158
		M9MZ90G4YG	200 V/220 V/230 V ★	B-144	M9MZ90GK4YG	200 V/220 V/230 V ★	B-160
					M9MZ90GK4CG	380 V/400 V ★ ②	B-160


■適応ギヤヘッド

■ ヒンジあり

標準ギヤヘッド		強力タイプ ギヤヘッド	直交軸タイプ ギヤヘッド	中間ギヤヘッド
玉軸受	メタル軸受			
MX8G□B	MX8G□M	—	—	MX8G10XB
MX9G□B	MX9G□M	—	MX9G□R	MX9G10XB
MZ9G□B	—	MR9G□B	MZ9G□R	MZ9G10XB
MY9G□B		MP9G□B		

※ 強力タイプギヤヘッドの外形寸法図および許容軸トルク→B-444ページ
直交軸ギヤヘッドの外形寸法図および許容軸トルク→B-446ページ
中間ギヤヘッドの外形寸法図→B-448ページ

■丸軸モータ

★ 海外規格対応モータ ② 中国効率規格対応モータ c  US CE UK ㉔
㊦ 電気用品安全法対象モータ

サイズ (mm)	出力 (W)	リード線タイプ		シールコネクタタイプ	
		品番	仕様	品番	仕様
□80	25	M8MX25S4YS	200 V/220 V	M8MX25SK4YS	200 V/220 V ㊦
		M8MX25S4YG	200 V/220 V/230 V ★	M8MX25SK4YG	200 V/220 V/230 V ★ ㊦
				M8MX25SK4CG	380 V/400 V ★ ②
□90	40	M9MX40S4YS	200 V/220 V	M9MX40SK4YS	200 V/220 V ㊦
		M9MX40S4YG	200 V/220 V/230 V ★	M9MX40SK4YG	200 V/220 V/230 V ★ ㊦
				M9MX40SK4CG	380 V/400 V ★ ②
	60	M9MZ60S4YS	200 V/220 V	M9MZ60SK4YS	200 V/220 V ㊦
		M9MZ60S4YG	200 V/220 V/230 V ★	M9MZ60SK4YG	200 V/220 V/230 V ★ ㊦
				M9MZ60SK4CG	380 V/400 V ★ ②
	90	M9MZ90S4YS	200 V/220 V	M9MZ90SK4YS	200 V/220 V ㊦
		M9MZ90S4YG	200 V/220 V/230 V ★	M9MZ90SK4YG	200 V/220 V/230 V ★ ㊦
				M9MZ90SK4CG	380 V/400 V ★ ②

※ 丸軸モータの仕様、結線は歯切軸モータと同じです。外形寸法図→B-164ページ

<お知らせ>

三相丸軸モータ、シールコネクタタイプのうち、380 V/400 V仕様は電気用品安全法対象外です。

三相モータ（リード線）

□80mm 25 W

■仕 様

サイズ (mm)	モータの品番	極数 (P)	出力 (W)	電圧 (V)	周波数 (Hz)	定格 (分)	定 格				始動 電流 (A)	始動トルク N・m (kgf・cm)
							入力 (W)	電流 (A)	回転速度 (r/min)	トルク N・m (kgf・cm)		
□80	M8MX25G4Y	4	25	200	50	連続	50	0.25	1350	0.18(1.8)	0.62	0.54(5.5)
							47	0.22	1625	0.15(1.5)	0.58	0.40(4.0)
				220	50	連続	54	0.27	1375	0.18(1.8)	0.67	0.66(6.7)
							49	0.23	1650	0.15(1.5)	0.64	0.50(5.1)

- 丸軸モータの仕様・結線は、歯切軸タイプと同じです。外形寸法図は、B-164 ページをご参照ください。
- モータとギヤヘッドの組合せについては、機種一覧表の適応ギヤヘッド B-128、B-129 ページを参照ください。

■ギヤヘッドを直結した場合の許容軸トルク

※ 回転速度は同期回転速度を基準とした計算値です。一般に、回転速度は負荷の大きさに応じて、表示値より 2 % ～ 20 % 少ない値を示します。

許容軸トルク単位：上段(N・m)／下段(kgf・cm)

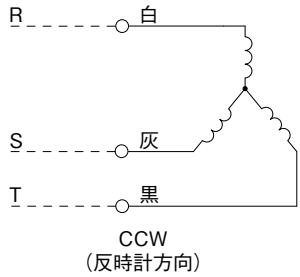
減速比			3	3.6	5	6	7.5	9	10	12.5	15	18	20	25	30	36	50	60	75	90	100	120	150	180
回転速度(r/min)		50 Hz	500	416.7	300	250	200	166.7	150	120	100	83.3	75	60	50	41.7	30	25	20	16.7	15	12.5	10	8.3
		60 Hz	600	500	360	300	240	200	180	144	120	100	90	72	60	50	36	30	24	20	18	15	12	10
適用ギヤヘッド (ベアリング受)	MX8G3B～ MX8G180B (玉軸受)	50 Hz	0.39 (4.0)	0.47 (4.8)	0.66 (6.7)	0.78 (8.0)	0.98 (10)	1.18 (12)	1.27 (13)	1.57 (16)	1.96 (20)	2.35 (24)	2.55 (26)	3.14 (32)	3.82 (39)	4.61 (47)	6.37 (65)	7.64 (78)	7.84 (80)					
	MX8G3M～ MX8G180M (メタル軸受)	60 Hz	0.32 (3.3)	0.39 (4.0)	0.55 (5.6)	0.66 (6.7)	0.81 (8.3)	0.98 (10)	1.08 (11)	1.27 (13)	1.57 (16)	1.96 (20)	2.06 (21)	2.65 (27)	3.14 (32)	3.82 (39)	5.29 (54)	6.37 (65)	7.84 (80)					
回転方向			モータと同一方向												モータと反対方向									

●中間ギヤヘッド使用时

※ 中間ギヤヘッドの外形寸法図はB-448ページをご参照ください。

適用ギヤヘッド		減速比		200	250	300	360	500	600	750	900	1000	1200	1500	1800
軸 受	中間ギヤヘッド	回転速度 (r/min)	50 Hz	7.5	6	5	4.2	3	2.5	2	1.7	1.5	1.3	1	0.8
		60 Hz	9	7.2	6	5	3.6	3	2.4	2	1.8	1.5	1.2	1	
MX8G□B （玉軸受） MX8G□M （メタル軸受）	MX8G10XB	許容軸 トルク	N・m (kgf・cm)	7.84 (80)	7.84 (80)	7.84 (80)	7.84 (80)	7.84 (80)	7.84 (80)	7.84 (80)	7.84 (80)	7.84 (80)	7.84 (80)	7.84 (80)	7.84 (80)
		回転方向		モータと同一方向						モータと反対方向					

結線図

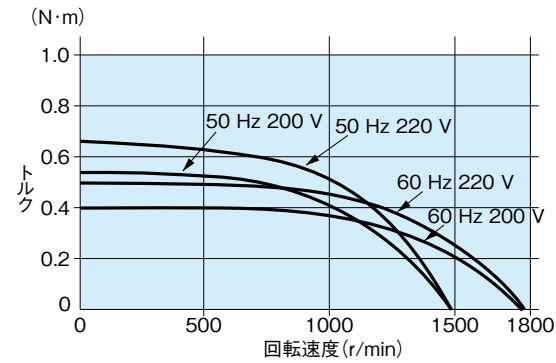


CW回転は、3本のリード線R・S・Tの内いずれか2本を入れかえてください。

※ご使用に際し必ず「取扱説明書」をお読み頂き注意事項を十分ご確認の上、正しくお使いください。

スピードトルク曲線図

M8MX25G4Y

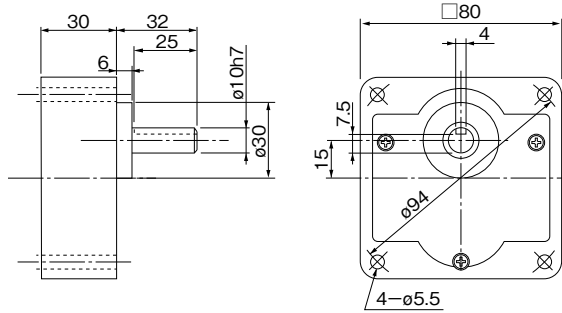


ギヤヘッド（外形寸法）

縮尺 1/3 単位 mm

MX8G□B（玉軸受） 質量：0.6 kg

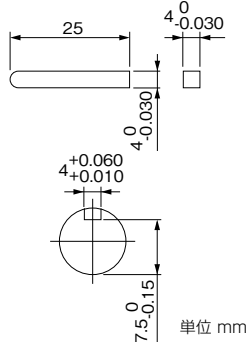
MX8G□M（メタル軸受） 質量：0.6 kg



（注）寸法を変更することがありますから、設計用としてご利用の場合はさらに確定寸法をご照会ください。

キー・キーみぞ
（外形寸法）【付属品】

MX8G□B(M)



特長 B-126

システム構成 B-127

品番の見方 B-127

機種一覧 B-128

ギヤヘッド組合わせ B-162

丸軸モータ外形図 B-164

ギヤヘッド付属品 B-442

中間ギヤヘッド B-448

制御関連商品 C-4

オプション D-2

三相モータ（リード線）



仕様

サイズ (mm)	モータの品番	極数 (P)	出力 (W)	電圧 (V)	周波数 (Hz)	定格 (分)	定 格				始動 電流 (A)	始動トルク N・m (kgf・cm)
							入力 (W)	電流 (A)	回転速度 (r/min)	トルク N・m (kgf・cm)		
□80	M8MX25G4YG	4	25	200	50	連続	50	0.25	1350	0.18(1.8)	0.62	0.54(5.5)
					60		47	0.22	1625	0.15(1.5)	0.58	0.40(4.0)
				220	60		49	0.23	1650	0.14(1.5)	0.64	0.50(5.1)
				230	60		50	0.24	1675	0.14(1.5)	0.65	0.54(5.5)

- 丸軸モータの仕様・結線は、歯切軸タイプと同じです。外形寸法図は、B-164 ページをご参照ください。
- モータとギヤヘッドの組合せについては、機種一覧表の適応ギヤヘッド B-128、B-129 ページを参照ください。

ギヤヘッドを直結した場合の許容軸トルク

※ 回転速度は同期回転速度を基準とした計算値です。一般に、回転速度は負荷の大きさに応じて、表示値より 2 % ～ 20 % 少ない値を示します。

許容軸トルク単位：上段(N・m)／下段(kgf・cm)

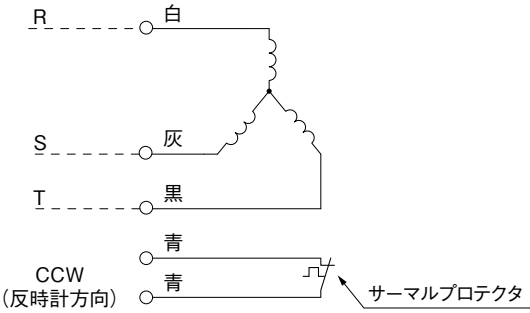
減速比		3	3.6	5	6	7.5	9	10	12.5	15	18	20	25	30	36	50	60	75	90	100	120	150	180	
回転速度 (r/min)		50 Hz	500	416.7	300	250	200	166.7	150	120	100	83.3	75	60	50	41.7	30	25	20	16.7	15	12.5	10	8.3
		60 Hz	600	500	360	300	240	200	180	144	120	100	90	72	60	50	36	30	24	20	18	15	12	10
適用ギヤヘッド	MX8G3B～ MX8G180B (玉軸受)	50 Hz	0.39 (4.0)	0.47 (4.8)	0.66 (6.7)	0.78 (8.0)	0.98 (10)	1.18 (12)	1.27 (13)	1.57 (16)	1.96 (20)	2.35 (24)	2.55 (26)	3.14 (32)	3.82 (39)	4.61 (47)	6.37 (65)	7.64 (78)	7.84 (80)					
	MX8G3M～ MX8G180M (メタル軸受)	60 Hz	0.32 (3.3)	0.39 (4.0)	0.55 (5.6)	0.66 (6.7)	0.81 (8.3)	0.98 (10)	1.08 (11)	1.27 (13)	1.57 (16)	1.96 (20)	2.06 (21)	2.65 (27)	3.14 (32)	3.82 (39)	5.29 (54)	6.37 (65)	7.84 (80)					
回転方向		モータと同一方向												モータと反対方向										

中間ギヤヘッド使用時

※ 中間ギヤヘッドの外形寸法図はB-448ページをご参照ください。

適用ギヤヘッド		減速比		200	250	300	360	500	600	750	900	1000	1200	1500	1800
軸 受	中間ギヤヘッド	回転速度 (r/min)	50 Hz	7.5	6	5	4.2	3	2.5	2	1.7	1.5	1.3	1	0.8
		60 Hz	9	7.2	6	5	3.6	3	2.4	2	1.8	1.5	1.2	1	
MX8G□B (玉軸受) MX8G□M (メタル軸受)	MX8G10XB	許容軸 トルク	N・m (kgf・cm)	7.84 (80)	7.84 (80)	7.84 (80)	7.84 (80)	7.84 (80)	7.84 (80)	7.84 (80)	7.84 (80)	7.84 (80)	7.84 (80)	7.84 (80)	7.84 (80)
		回転方向	モータと同一方向 モータと反対方向												

結線図

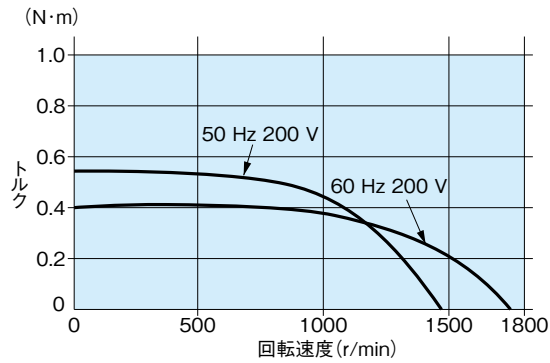


CW回転は、3本のリード線R・S・Tの内いずれか2本を入れかえてください。
(サーマルプロテクタの結線はA-60, A-61 ページを参照ください。)

※ご使用に際し必ず「取扱説明書」をお読み頂き注意事項を十分ご確認の上、正しくお使いください。

スピードトルク曲線図

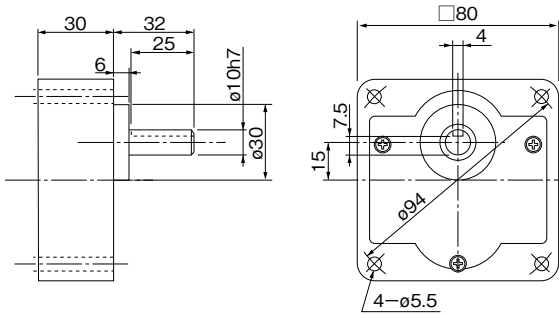
M8MX25G4YG



ギヤヘッド（外形寸法）

縮尺 1/3 単位 mm

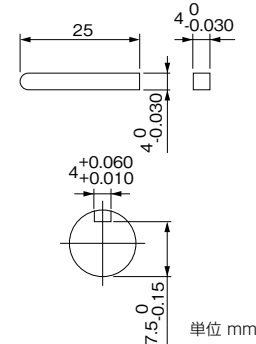
MX8G□B（玉軸受） 質量：0.6 kg MX8G□M（メタル軸受） 質量：0.6 kg



(注) 寸法を変更することがありますから、設計用としてご利用の場合はさらに確定寸法をご照会ください。

キー・キーみぞ
(外形寸法) [付属品]

MX8G□B(M)



特長 B-126

システム構成 B-127

品番の見方 B-127

機種一覧 B-128

ギヤヘッド組合わせ B-162

丸軸モータ外形図 B-164

ギヤヘッド付属品 B-442

中間ギヤヘッド B-448

制御関連商品 C-4

オプション D-2

三相モータ（リード線）

90mm 40 W

仕様

サイズ (mm)	モータの品番	極数 (P)	出力 (W)	電圧 (V)	周波数 (Hz)	定格 (分)	定 格				始動 電流 (A)	始動トルク N・m (kgf・cm)
							入力 (W)	電流 (A)	回転速度 (r/min)	トルク N・m (kgf・cm)		
90	M9MX40G4Y	4	40	200	50	連続	69	0.31	1350	0.28(2.9)	0.90	0.72(7.3)
							68	0.29	1625	0.24(2.4)	0.82	0.51(5.2)
				220	50	連続	70	0.32	1375	0.27(2.8)	1.0	0.88(8.9)
							66	0.28	1675	0.23(2.3)	0.91	0.63(6.4)

- 丸軸モータの仕様・結線は、歯切軸タイプと同じです。外形寸法図は、B-164 ページをご参照ください。
- モータとギヤヘッドの組合せについては、機種一覧表の適応ギヤヘッド B-128、B-129 ページを参照ください。

ギヤヘッドを直結した場合の許容軸トルク

※ 回転速度は同期回転速度を基準とした計算値です。一般に、回転速度は負荷の大きさに応じて、表示値より 2 % ～ 20 % 少ない値を示します。

許容軸トルク単位：上段(N・m)／下段(kgf・cm)

減速比		3	3.6	5	6	7.5	9	10	12.5	15	18	20	25	30	36	50	60	75	90	100	120	150	180	
回転速度 (r/min)		50 Hz	500	416.7	300	250	200	166.7	150	120	100	83.3	75	60	50	41.7	30	25	20	16.7	15	12.5	10	8.3
		60 Hz	600	500	360	300	240	200	180	144	120	100	90	72	60	50	36	30	24	20	18	15	12	10
適用ギヤヘッド (ベベルギヤ)	MX9G3B～ MX9G180B (玉軸受)	50 Hz	0.66 (6.7)	0.78 (8.0)	1.08 (11)	1.27 (13)	1.57 (16)	1.86 (19)	2.25 (23)	2.74 (28)	3.23 (33)	3.92 (40)	4.41 (45)	5.29 (54)	6.37 (65)	7.94 (81)	9.80 (100)	9.80 (100)						
	MX9G3M～ MX9G180M (メタル軸受)	60 Hz	0.55 (5.6)	0.66 (6.7)	0.90 (9.2)	1.08 (11)	1.27 (13)	1.57 (16)	1.76 (18)	2.25 (23)	2.74 (28)	3.23 (33)	3.53 (36)	4.41 (45)	5.29 (54)	6.37 (65)	8.82 (90)	9.80 (100)						
回転方向		モータと同一方向													モータと反対方向									

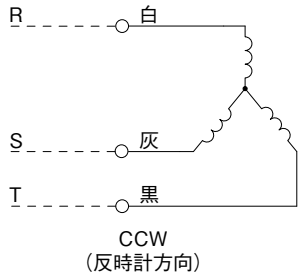
中間ギヤヘッド使用時

※ 中間ギヤヘッドの外形寸法図はB-448ページをご参照ください。

適用ギヤヘッド		減速比		200	250	300	360	500	600	750	900	1000	1200	1500	1800
軸 受	中間ギヤヘッド	回転速度 (r/min)	50 Hz	7.5	6	5	4.2	3	2.5	2	1.7	1.5	1.3	1	0.8
			60 Hz	9	7.2	6	5	3.6	3	2.4	2	1.8	1.5	1.2	1
MX9G□B (玉軸受) MX9G□M (メタル軸受)	MX9G10XB	許容軸 トルク	N・m (kgf・cm)	9.80 (100)	9.80 (100)	9.80 (100)	9.80 (100)	9.80 (100)	9.80 (100)	9.80 (100)	9.80 (100)	9.80 (100)	9.80 (100)	9.80 (100)	9.80 (100)
		回転方向		モータと同一方向						モータと反対方向					

直交軸タイプギヤヘッドの許容軸トルクについては B-446 ページをご参照ください。

結線図

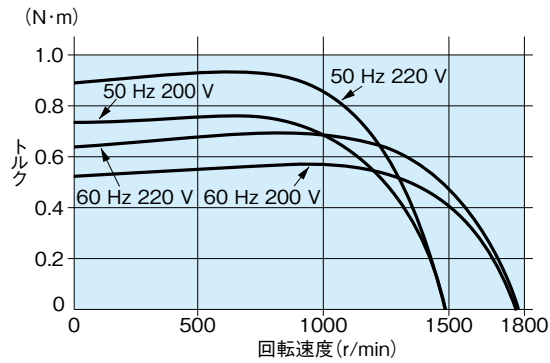


CW回転は、3本のリード線R・S・Tの内いずれか2本を入れかえてください。

※ご使用に際し必ず「取扱説明書」をお読み頂き注意事項を十分ご確認の上、正しくお使いください。

スピードトルク曲線図

M9MX40G4Y

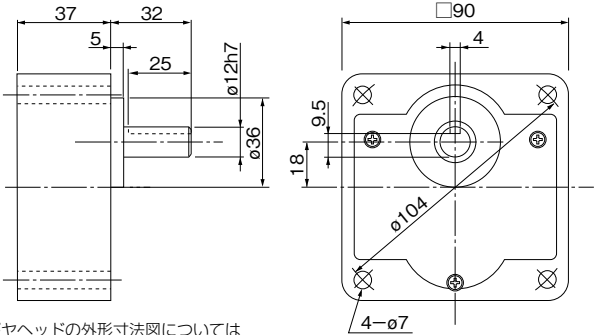


ギヤヘッド（外形寸法）

縮尺 1/3 単位 mm

MX9G□B（玉軸受） 質量：0.8 kg

MX9G□M（メタル軸受） 質量：0.8 kg

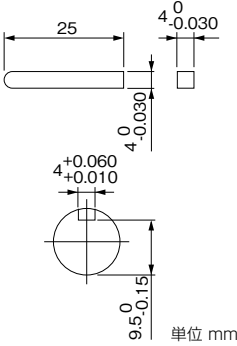


直交軸タイプギヤヘッドの外形寸法図については B-446 ページをご参照ください。

（注）寸法を変更することがありますから、設計用としてご利用の場合はさらに確定寸法をご照会ください。

キー・キーみぞ
（外形寸法）【付属品】

MX9G□B(M)



インダクションモータ

レバースイッチモータ

三相モータ

電磁ブレーキ付モータ

可変速タイプ
インダクションモータ

可変速タイプ
レバースイッチモータ

可変速タイプ
電磁ブレーキ付
三相モータ

可変速タイプ
ユニットモータ

C&Bモータ

2極丸軸モータ

ギヤヘッド

三相モータ（リード線）



仕様

サイズ (mm)	モータの品番	極数 (P)	出力 (W)	電圧 (V)	周波数 (Hz)	定格 (分)	定 格				始動 電流 (A)	始動トルク N・m (kgf・cm)
							入力 (W)	電流 (A)	回転速度 (r/min)	トルク N・m (kgf・cm)		
□90	M9MX40G4YG	4	40		50	連続	69	0.31	1350	0.28(2.9)	0.90	0.72(7.3)
					60		68	0.29	1625	0.24(2.4)	0.82	0.51(5.2)
					220		66	0.28	1675	0.23(2.3)	0.91	0.63(6.4)
					230		66	0.29	1675	0.23(2.3)	0.96	0.69(7.0)

- 丸軸モータの仕様・結線は、歯切軸タイプと同じです。外形寸法図は、B-164 ページをご参照ください。
- モータとギヤヘッドの組合せについては、機種一覧表の適応ギヤヘッド B-128、B-129 ページを参照ください。

ギヤヘッドを直結した場合の許容軸トルク

※ 回転速度は同期回転速度を基準とした計算値です。一般に、回転速度は負荷の大きさに応じて、表示値より 2 % ～ 20 % 少ない値を示します。

許容軸トルク単位：上段(N・m)／下段(kgf・cm)

減速比		3	3.6	5	6	7.5	9	10	12.5	15	18	20	25	30	36	50	60	75	90	100	120	150	180	
回転速度 (r/min)		50 Hz	500	416.7	300	250	200	166.7	150	120	100	83.3	75	60	50	41.7	30	25	20	16.7	15	12.5	10	8.3
		60 Hz	600	500	360	300	240	200	180	144	120	100	90	72	60	50	36	30	24	20	18	15	12	10
適用ギヤヘッド	MX9G3B～ MX9G180B (玉軸受)	50 Hz	0.66 (6.7)	0.78 (8.0)	1.08 (11)	1.27 (13)	1.57 (16)	1.86 (19)	2.25 (23)	2.74 (28)	3.23 (33)	3.92 (40)	4.41 (45)	5.29 (54)	6.37 (65)	7.94 (81)	9.80 (100)	9.80 (100)						
	MX9G3M～ MX9G180M (メタル軸受)	60 Hz	0.55 (5.6)	0.66 (6.7)	0.90 (9.2)	1.08 (11)	1.27 (13)	1.57 (16)	1.76 (18)	2.25 (23)	2.74 (28)	3.23 (33)	3.53 (36)	4.41 (45)	5.29 (54)	6.37 (65)	8.82 (90)	9.80 (100)						
回転方向		モータと同一方向												モータと反対方向										

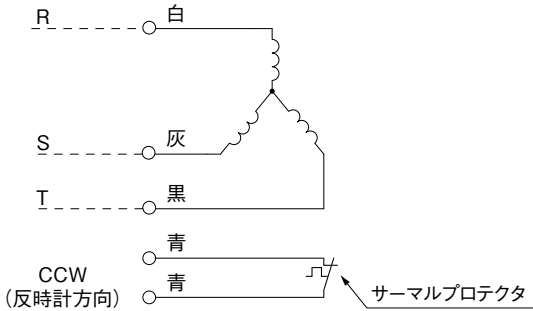
中間ギヤヘッド使用時

※ 中間ギヤヘッドの外形寸法図はB-448ページをご参照ください。

適用ギヤヘッド		減速比		200	250	300	360	500	600	750	900	1000	1200	1500	1800
軸 受	中間ギヤヘッド	回転速度 (r/min)	50 Hz	7.5	6	5	4.2	3	2.5	2	1.7	1.5	1.3	1	0.8
		60 Hz	9	7.2	6	5	3.6	3	2.4	2	1.8	1.5	1.2	1	
MX9G□B (玉軸受) MX9G□M (メタル軸受)	MX9G10XB	許容軸 トルク	N・m (kgf・cm)	9.80 (100)	9.80 (100)	9.80 (100)	9.80 (100)	9.80 (100)	9.80 (100)	9.80 (100)	9.80 (100)	9.80 (100)	9.80 (100)	9.80 (100)	9.80 (100)
		回転方向		モータと同一方向					モータと反対方向						

直交軸タイプギヤヘッドの許容軸トルクについては B-446 ページをご参照ください。

結線図

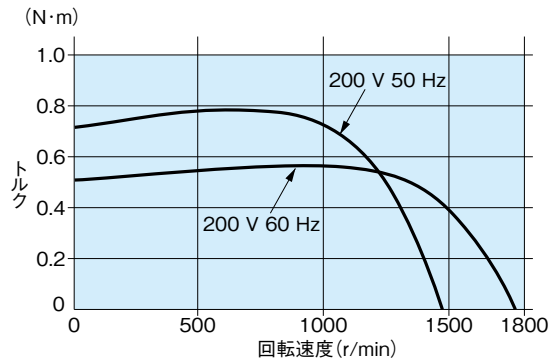


CW回転は、3本のリード線R・S・Tの内いずれか2本を入れかえてください。
(サーマルプロテクタの結線はA-60、A-61 ページを参照ください。)

※ご使用に際し必ず「取扱説明書」をお読み頂き注意事項を十分ご確認の上、正しくお使いください。

スピードトルク曲線図

M9MX40G4YG

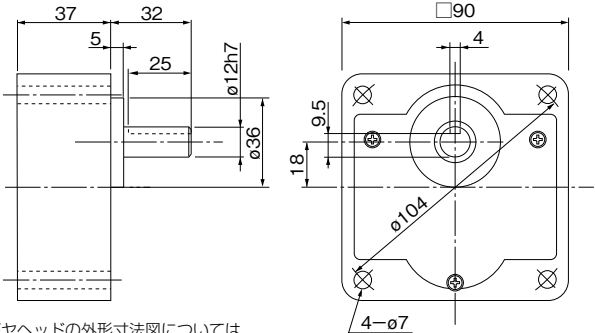


ギヤヘッド（外形寸法）

縮尺 1/3 単位 mm

MX9G□B（玉軸受） 質量：0.8 kg

MX9G□M（メタル軸受） 質量：0.8 kg

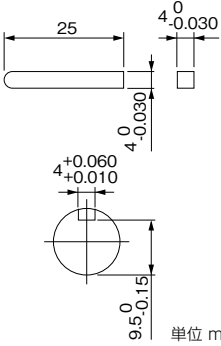


直交軸タイプギヤヘッドの外形寸法図については
B-446 ページをご参照ください。

(注) 寸法を変更することがありますから、設計用としてご利用の場合はさらに確定寸法をご照会ください。

キー・キーみぞ
(外形寸法) [付属品]

MX9G□B(M)



ギヤヘッド組合わせ B-162

丸軸モータ外形図 B-164

ギヤヘッド付属品 B-442

中間ギヤヘッド B-448

制御関連商品 C-4

オプション D-2

三相モータ（リード線）



仕様

サイズ (mm)	モータの品番	極数 (P)	出力 (W)	電圧 (V)	周波数 (Hz)	定格 (分)	定 格				始動 電流 (A)	始動トルク N・m (kgf・cm)
							入力 (W)	電流 (A)	回転速度 (r/min)	トルク N・m (kgf・cm)		
□90	M9MZ60G4YG	4	60	200	50	連続	101	0.45	1350	0.42(4.3)	1.3	1.0(10)
					60		96	0.41	1625	0.35(3.6)	1.2	0.69(7.0)
				220	60		98	0.40	1650	0.35(3.5)	1.3	0.87(8.8)
				230	60		98	0.41	1675	0.34(3.5)	1.4	1.0(10)

- 丸軸モータの仕様・結線は、歯切軸タイプと同じです。外形寸法図は、B-164 ページをご参照ください。
- モータとギヤヘッドの組合せについては、機種一覧表の適応ギヤヘッド B-128、B-129 ページを参照ください。

ギヤヘッドを直結した場合の許容軸トルク

※ 回転速度は同期回転速度を基準とした計算値です。一般に、回転速度は負荷の大きさに応じて、表示値より 2 % ～ 20 % 少ない値を示します。

許容軸トルク単位：上段(N・m)／下段(kgf・cm)

減速比		3	3.6	5	6	7.5	9	10	12.5	15	18	20	25	30	36	50	60	75	90	100	120	150	180	200	
回転速度(r/min)		50 Hz	500	416.7	300	250	200	166.7	150	120	100	83.3	75	60	50	41.7	30	25	20	16.7	15	12.5	10	8.3	7.5
		60 Hz	600	500	360	300	240	200	180	144	120	100	90	72	60	50	36	30	24	20	18	15	12	10	9
適用ギヤヘッド	MZ9G3B～MZ9G200B (玉軸受/ヒンジなし)	50 Hz	0.98 (9.99)	1.18 (12)	1.57 (16)	1.96 (20)	2.35 (24)	2.94 (30)	3.14 (32)	3.92 (40)	4.70 (48)	5.59 (57)	6.27 (64)	7.55 (77)	9.11 (93)	11.0 (112)	15.2 (155)	17.8 (182)	19.6 (200)						
	MY9G3B～MY9G200B (玉軸受/ヒンジあり)	60 Hz	0.78 (8.0)	0.98 (9.99)	1.37 (14)	1.57 (16)	1.96 (20)	2.35 (24)	2.65 (27)	3.33 (34)	3.92 (40)	4.70 (48)	5.29 (54)	6.47 (66)	7.55 (77)	9.11 (93)	12.6 (129)	15.2 (155)	19.6 (200)						
回転方向			モータと同一方向						モータと反対方向						モータと同一方向										

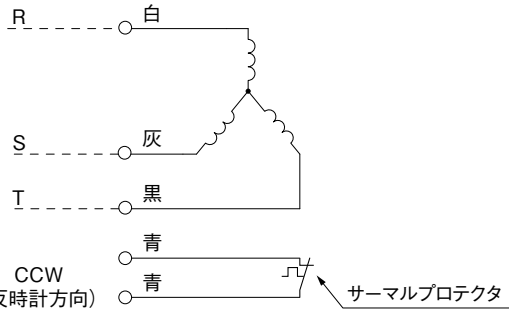
中間ギヤヘッド使用時

※ 中間ギヤヘッドの外形寸法図はB-448ページをご参照ください。

適用ギヤヘッド		減速比		250	300	360	500	600	750	900	1000	1200	1500	1800	2000
軸 受	中間ギヤヘッド	回転速度 (r/min)	50 Hz	6	5	4.2	3	2.5	2	1.7	1.5	1.3	1	0.8	0.75
			60 Hz	7.2	6	5	3.6	3	2.4	2	1.8	1.5	1.2	1	0.9
MZ9G□B (玉軸受/ヒンジなし) MY9G□B (玉軸受/ヒンジあり)	MZ9G10XB	許容軸 トルク	N・m (kgf・cm)	19.6 (200)	19.6 (200)	19.6 (200)	19.6 (200)	19.6 (200)	19.6 (200)	19.6 (200)	19.6 (200)	19.6 (200)	19.6 (200)	19.6 (200)	19.6 (200)
		回転方向	モータと反対方向 モータと同一方向												

強力タイプギヤヘッドの許容軸トルクについては B-444 ページ、B-445 ページをご参照ください。
直交軸タイプギヤヘッドの許容軸トルクについては B-446 ページをご参照ください。

結線図

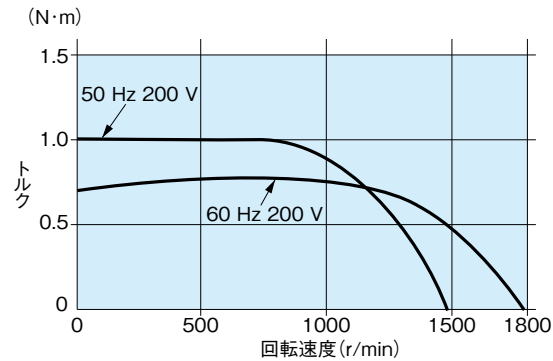


CW回転は、3本のリード線R・S・Tの内いずれか2本を入れかえてください。
(サーマルプロテクタの結線はA-60、A-61 ページを参照ください。)

※ご使用に際し必ず「取扱説明書」をお読み頂き注意事項を十分ご確認の上、正しくお使いください。

スピードトルク曲線図

M9MZ60G4YG

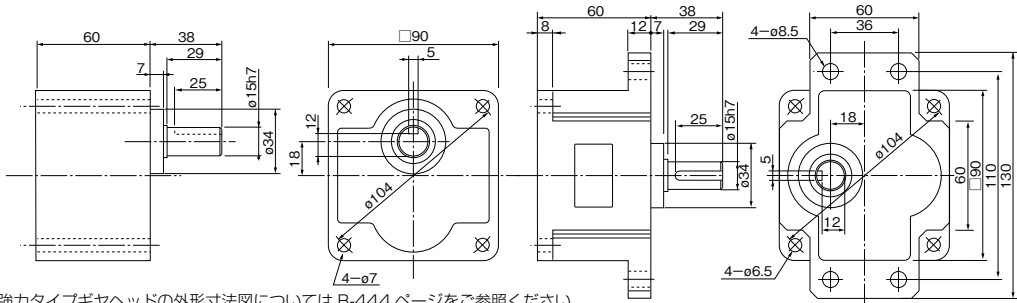


ギヤヘッド（外形寸法）

縮尺 1/4 単位 mm

MZ9G□B（玉軸受/ヒンジなし） 質量：1.4 kg

MY9G□B（玉軸受/ヒンジあり） 質量：1.4 kg



強力タイプギヤヘッドの外形寸法図については B-444 ページをご参照ください。
直交軸タイプギヤヘッドの外形寸法図については B-446 ページをご参照ください。

注）MZ・MY どちらのタイプのギヤヘッドも使用可能です。

（注）寸法を変更することがありますから、設計用としてご利用の場合はさらに確定寸法をご照会ください。

ギヤヘッド組合わせ B-162

丸軸モータ外形図 B-164

ギヤヘッド付属品 B-442

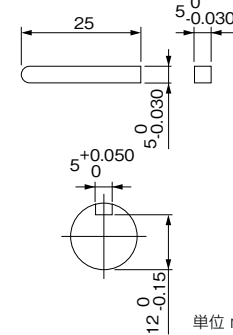
中間ギヤヘッド B-448

制御関連商品 C-4

オプション D-2

キー・キーみぞ
(外形寸法)【付属品】

MZ9G□B
MY9G□B



単位 mm

三相モータ（リード線）

90 mm 90 W

仕様

サイズ (mm)	モータの品番	極数 (P)	出力 (W)	電圧 (V)	周波数 (Hz)	定格 (分)	定 格				始動 電流 (A)	始動トルク N・m (kgf・cm)
							入力 (W)	電流 (A)	回転速度 (r/min)	トルク N・m (kgf・cm)		
90	M9MZ90G4Y	4	90	200	50	連続	141	0.62	1350	0.63(6.4)	2.0	1.6(16)
							137	0.56	1625	0.53(5.4)	1.8	1.1(11)
				220	50	連続	143	0.65	1400	0.62(6.3)	2.2	2.0(20)
							137	0.56	1650	0.52(5.3)	2.0	1.4(14)

- 丸軸モータの仕様・結線は、歯切軸タイプと同じです。外形寸法図は、B-164 ページをご参照ください。
- モータとギヤヘッドの組合せについては、機種一覧表の適応ギヤヘッド B-128、B-129 ページを参照ください。

ギヤヘッドを直結した場合の許容軸トルク

※ 回転速度は同期回転速度を基準とした計算値です。一般に、回転速度は負荷の大きさに応じて、表示値より 2 % ～ 20 % 少ない値を示します。

許容軸トルク単位：上段(N・m)／下段(kgf・cm)

減速比		3	3.6	5	6	7.5	9	10	12.5	15	18	20	25	30	36	50	60	75	90	100	120	150	180	200	
回転速度 (r/min)		50 Hz	500	416.7	300	250	200	166.7	150	120	100	83.3	75	60	50	41.7	30	25	20	16.7	15	12.5	10	8.3	7.5
		60 Hz	600	500	360	300	240	200	180	144	120	100	90	72	60	50	36	30	24	20	18	15	12	10	9
適用ギヤヘッド	MZ9G3B～MZ9G200B (玉軸受/ヒンジなし)	50 Hz	1.37 (14)	1.67 (17)	2.25 (23)	2.74 (28)	3.43 (35)	4.12 (42)	4.51 (46)	5.68 (58)	6.76 (69)	8.04 (82)	9.02 (92)	10.9 (111)	13.0 (133)	15.7 (160)	19.6 (200)								
	MY9G3B～MY9G200B (玉軸受/ヒンジあり)	60 Hz	1.18 (12)	1.37 (14)	1.86 (19)	2.25 (23)	2.84 (29)	3.43 (35)	3.72 (38)	4.70 (48)	5.68 (58)	6.76 (69)	7.55 (77)	9.21 (94)	10.9 (111)	13.0 (133)	18.3 (187)								
回転方向		モータと同一方向								モータと反対方向							モータと同一方向								

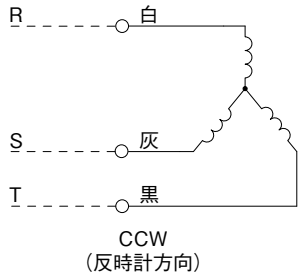
中間ギヤヘッド使用時

※ 中間ギヤヘッドの外形寸法図はB-448ページをご参照ください。

適用ギヤヘッド		減速比		250	300	360	500	600	750	900	1000	1200	1500	1800	2000
軸 受	中間ギヤヘッド	回転速度 (r/min)	50 Hz	6	5	4.2	3	2.5	2	1.7	1.5	1.3	1	0.8	0.75
			60 Hz	7.2	6	5	3.6	3	2.4	2	1.8	1.5	1.2	1	0.9
MZ9G9B (玉軸受/ヒンジなし) MY9G9B (玉軸受/ヒンジあり)	MZ9G10XB	許容軸 トルク	N・m (kgf・cm)	19.6 (200)	19.6 (200)	19.6 (200)	19.6 (200)	19.6 (200)	19.6 (200)	19.6 (200)	19.6 (200)	19.6 (200)	19.6 (200)	19.6 (200)	19.6 (200)
		回転方向		モータと反対方向						モータと同一方向					

強力タイプギヤヘッドの許容軸トルクについては B-444 ページ、B-445 ページをご参照ください。
直交軸タイプギヤヘッドの許容軸トルクについては B-446 ページをご参照ください。

結線図

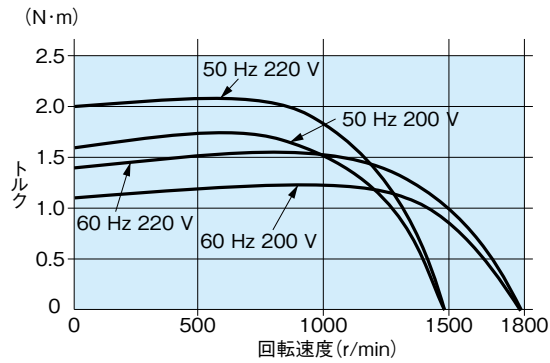


CW回転は、3本のリード線R・S・Tの内いずれか2本を入れかえてください。

※ご使用に際し必ず「取扱説明書」をお読み頂き注意事項を十分ご確認の上、正しくお使いください。

スピードトルク曲線図

M9MZ90G4Y

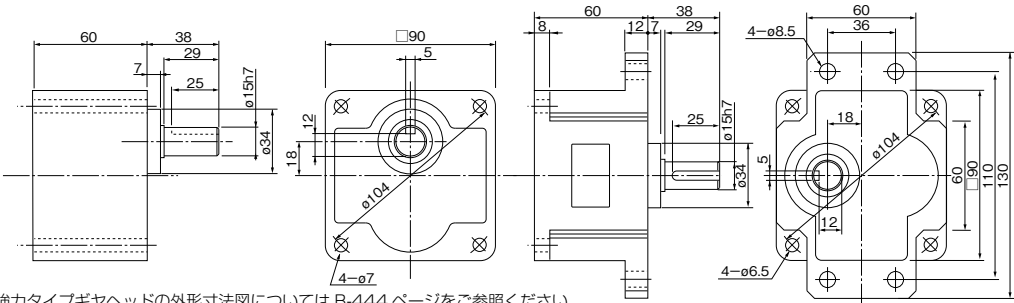


ギヤヘッド（外形寸法）

縮尺 1/4 単位 mm

MZ9G9B（玉軸受/ヒンジなし） 質量：1.4 kg

MY9G9B（玉軸受/ヒンジあり） 質量：1.4 kg



強力タイプギヤヘッドの外形寸法図については B-444 ページをご参照ください。
直交軸タイプギヤヘッドの外形寸法図については B-446 ページをご参照ください。

注）MZ・MY どちらのタイプのギヤヘッドも使用可能です。

（注）寸法を変更することがありますから、設計用としてご利用の場合はさらに確定寸法をご照会ください。

ギヤヘッド組合わせ B-162

丸軸モータ外形図 B-164

ギヤヘッド付属品 B-442

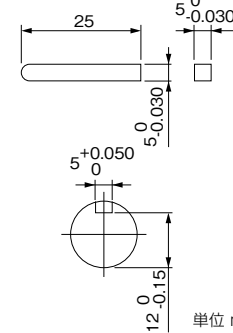
中間ギヤヘッド B-448

制御関連商品 C-4

オプション D-2

キー・キーみぞ
（外形寸法）【付属品】

MZ9G9B
MY9G9B



単位 mm

三相モータ（シールコネクタ付）



仕様

サイズ (mm)	モータの品番	極数 (P)	出力 (W)	電圧 (V)	周波数 (Hz)	定格 (分)	定 格				始動 電流 (A)	始動トルク N・m (kgf・cm)
							入力 (W)	電流 (A)	回転速度 (r/min)	トルク N・m (kgf・cm)		
□80	M8MX25GK4YG	4	25	200	50	連続	50	0.25	1350	0.18(1.8)	0.62	0.54(5.5)
					60		47	0.22	1625	0.15(1.5)	0.58	0.40(4.0)
					220		49	0.23	1650	0.14(1.5)	0.64	0.50(5.1)
					230		50	0.24	1675	0.14(1.5)	0.65	0.54(5.5)
	M8MX25GK4CG *	4	25	380	50	連続	49	0.12	1325	0.18(1.8)	0.29	0.50(5.1)
				400	50		52	0.12	1325	0.18(1.8)	0.32	0.56(5.7)

* 380 V/400 V モータはインバータで駆動しないでください。（インバータのスイッチングによるサージでモータが耐圧不良を起こします。）
●丸軸モータの仕様・結線は、歯切軸タイプと同じです。外形寸法図は、B-165 ページをご参照ください。
●モータとギヤヘッドの組合せについては、機種一覧表の適応ギヤヘッド B-128、B-129 ページを参照ください。

ギヤヘッドを直結した場合の許容軸トルク

※ 回転速度は同期回転速度を基準とした計算値です。一般に、回転速度は負荷の大きさに応じて、表示値より 2 % ～ 20 % 少ない値を示します。

許容軸トルク単位：上段(N・m)／下段(kgf・cm)

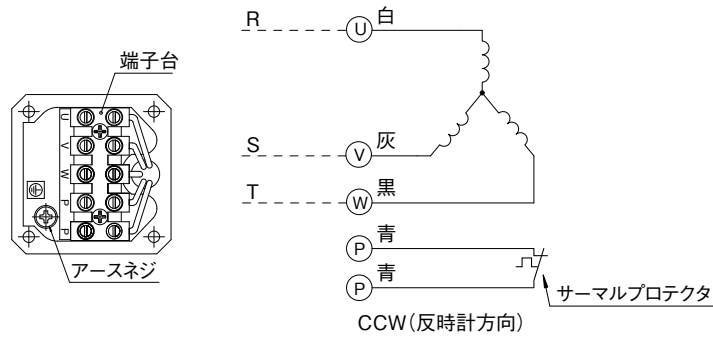
減速比		3	3.6	5	6	7.5	9	10	12.5	15	18	20	25	30	36	50	60	75	90	100	120	150	180	
回転速度(r/min)		50 Hz	500	416.7	300	250	200	166.7	150	120	100	83.3	75	60	50	41.7	30	25	20	16.7	15	12.5	10	8.3
		60 Hz	600	500	360	300	240	200	180	144	120	100	90	72	60	50	36	30	24	20	18	15	12	10
適用ギヤヘッド	MX8G3B～ MX8G180B (玉軸受)	50 Hz	0.39 (4.0)	0.47 (4.8)	0.66 (6.7)	0.78 (8.0)	0.98 (10)	1.18 (12)	1.27 (13)	1.57 (16)	1.96 (20)	2.35 (24)	2.55 (26)	3.14 (32)	3.82 (39)	4.61 (47)	6.37 (65)	7.64 (78)	7.84 (80)					
	MX8G3M～ MX8G180M (メタル軸受)	60 Hz	0.32 (3.3)	0.39 (4.0)	0.55 (5.6)	0.66 (6.7)	0.81 (8.3)	0.98 (10)	1.08 (11)	1.27 (13)	1.57 (16)	1.96 (20)	2.06 (21)	2.65 (27)	3.14 (32)	3.82 (39)	5.29 (54)	6.37 (65)	7.84 (80)					
回転方向		モータと同一方向												モータと反対方向										

中間ギヤヘッド使用時

※ 中間ギヤヘッドの外形寸法図はB-448ページをご参照ください。

適用ギヤヘッド		減速比		200	250	300	360	500	600	750	900	1000	1200	1500	1800
軸 受	中間ギヤヘッド	回転速度 (r/min)	50 Hz	7.5	6	5	4.2	3	2.5	2	1.7	1.5	1.3	1	0.8
		60 Hz	9	7.2	6	5	3.6	3	2.4	2	1.8	1.5	1.2	1	1
MX8G□B (玉軸受) MX8G□M (メタル軸受)	MX8G10XB	許容軸 トルク	N・m (kgf・cm)	7.84 (80)	7.84 (80)	7.84 (80)	7.84 (80)	7.84 (80)	7.84 (80)	7.84 (80)	7.84 (80)	7.84 (80)	7.84 (80)	7.84 (80)	7.84 (80)
		回転方向	モータと反対方向												

結線図

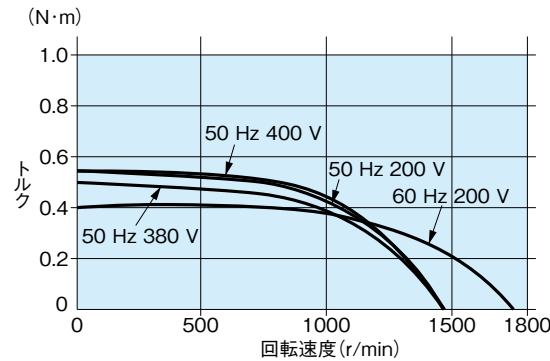


CW回転は、3本(U,V,W)のうちいずれか2本を入れかえてください。
(サーマルプロテクタの結線はA-60、A-61ページを参照ください。)

※ご使用に際し必ず「取扱説明書」をお読み頂き注意事項を十分ご確認の上、正しくお使いください。

スピードトルク曲線図

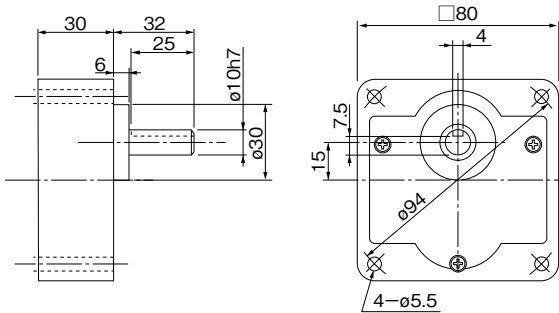
M8MX25GK4YG / M8MX25GK4CG



ギヤヘッド（外形寸法）

縮尺 1/3 単位 mm

MX8G□B（玉軸受） 質量：0.6 kg MX8G□M（メタル軸受） 質量：0.6 kg

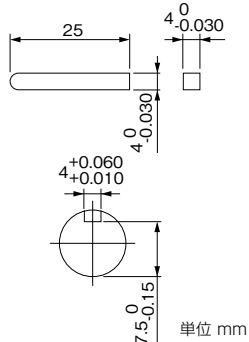


(注) 寸法を変更することがありますから、設計用としてご利用の場合はさらに確定寸法をご照会ください。

キー・キーみぞ

(外形寸法) [付属品]

MX8G□B(M)



三相モータ（シールコネクタ付）



仕様

サイズ (mm)	モータの品番	極数 (P)	出力 (W)	電圧 (V)	周波数 (Hz)	定格 (分)	定 格				始動 電流 (A)	始動トルク N・m (kgf・cm)
							入力 (W)	電流 (A)	回転速度 (r/min)	トルク N・m (kgf・cm)		
□90	M9MZ60GK4YG	4	60	200	50	連続	101	0.45	1350	0.42(4.3)	1.3	1.0(10)
					60		96	0.41	1625	0.35(3.6)	1.2	0.69(7.0)
					220		98	0.40	1650	0.35(3.5)	1.3	0.87(8.8)
					230		98	0.41	1675	0.34(3.5)	1.4	1.0(10)
	M9MZ60GK4CG *	4	60	380	50	連続	98	0.22	1325	0.43(4.4)	0.62	0.88(9.0)
				400	50		98	0.22	1325	0.43(4.4)	0.65	1.0(10)

- * 380 V/400 V モータはインバータで駆動しないでください。（インバータのスイッチングによるサージでモータが耐圧不良を起こします。）
- 丸軸モータの仕様・結線は、歯切軸タイプと同じです。外形寸法図は、B-165 ページをご参照ください。
- モータとギヤヘッドの組合せについては、機種一覧表の適応ギヤヘッド B-128、B-129 ページを参照ください。

ギヤヘッドを直結した場合の許容軸トルク

※ 回転速度は同期回転速度を基準とした計算値です。一般に、回転速度は負荷の大きさに応じて、表示値より 2 % ～ 20 % 少ない値を示します。

許容軸トルク単位：上段(N・m)／下段(kgf・cm)

減速比		3	3.6	5	6	7.5	9	10	12.5	15	18	20	25	30	36	50	60	75	90	100	120	150	180	200	
回転速度(r/min)		50 Hz	500	416.7	300	250	200	166.7	150	120	100	83.3	75	60	50	41.7	30	25	20	16.7	15	12.5	10	8.3	7.5
		60 Hz	600	500	360	300	240	200	180	144	120	100	90	72	60	50	36	30	24	20	18	15	12	10	9
適用ギヤヘッド	MZ9G3B～ MZ9G200B (玉軸受/ヒンジなし)	50 Hz	0.98 (9.99)	1.18 (12)	1.57 (16)	1.96 (20)	2.35 (24)	2.94 (30)	3.14 (32)	3.92 (40)	4.70 (48)	5.59 (57)	6.27 (64)	7.55 (77)	9.11 (93)	11.0 (112)	15.2 (155)	17.8 (182)	19.6 (200)						
	MY9G3B～ MY9G200B (玉軸受/ヒンジあり)	60 Hz	0.78 (8.0)	0.98 (9.99)	1.37 (14)	1.57 (16)	1.96 (20)	2.35 (24)	2.65 (27)	3.33 (34)	3.92 (40)	4.70 (48)	5.29 (54)	6.47 (66)	7.55 (77)	9.11 (93)	12.6 (129)	15.2 (155)	19.6 (200)						
回転方向			モータと同一方向								モータと反対方向						モータと同一方向								

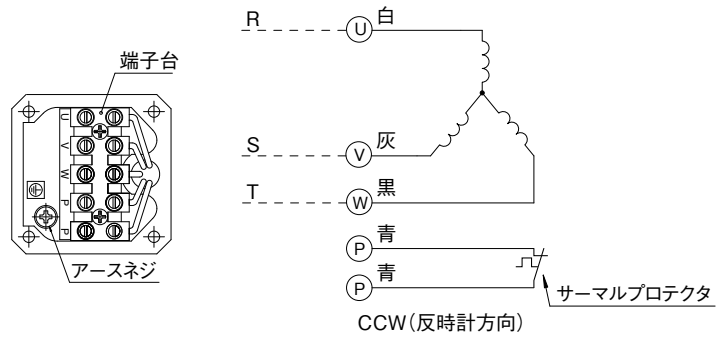
中間ギヤヘッド使用时

※ 中間ギヤヘッドの外形寸法図はB-448ページをご参照ください。

適用ギヤヘッド		減速比		250	300	360	500	600	750	900	1000	1200	1500	1800	2000
軸 受	中間ギヤヘッド	回転速度 (r/min)	50 Hz	6	5	4.2	3	2.5	2	1.7	1.5	1.3	1	0.8	0.75
		60 Hz	7.2	6	5	3.6	3	2.4	2	1.8	1.5	1.2	1	0.9	
MZ9G□B (玉軸受/ヒンジなし) MY9G□B (玉軸受/ヒンジあり)	MZ9G10XB	許容軸 トルク	N・m (kgf・cm)	19.6 (200)	19.6 (200)	19.6 (200)	19.6 (200)	19.6 (200)	19.6 (200)	19.6 (200)	19.6 (200)	19.6 (200)	19.6 (200)	19.6 (200)	19.6 (200)
		回転方向		モータと反対方向					モータと同一方向						

強力タイプギヤヘッドの許容軸トルクについては B-444 ページ、B-445 ページをご参照ください。
直交軸タイプギヤヘッドの許容軸トルクについては B-446 ページをご参照ください。

結線図

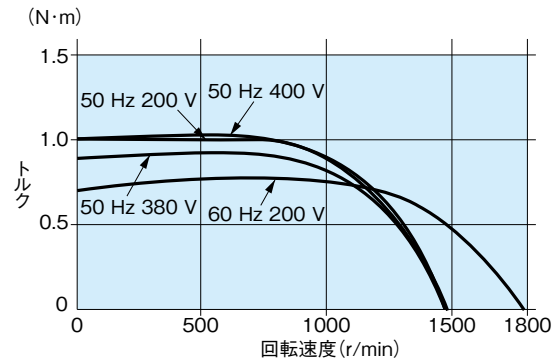


CW回転は、3本(U,V,W)のうちいずれか2本を入れかえてください。
(サーマルプロテクタの結線はA-60、A-61 ページを参照ください。)

※ご使用に際し必ず「取扱説明書」をお読み頂き注意事項を十分ご確認の上、正しくお使いください。

スピードトルク曲線図

M9MZ60GK4YG ／ M9MZ60GK4CG

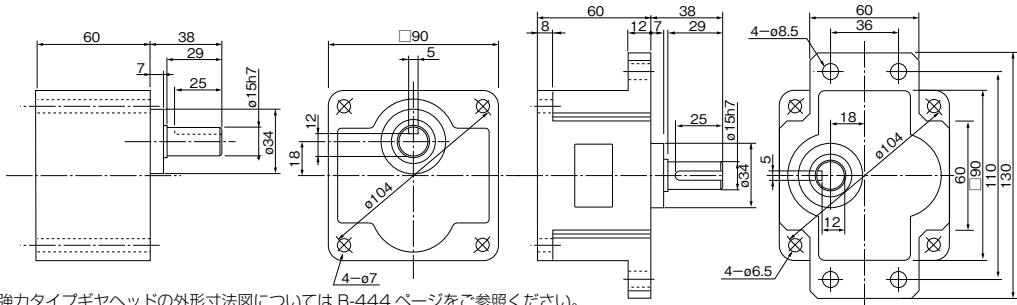


ギヤヘッド（外形寸法）

縮尺 1/4 単位 mm

MZ9G□B（玉軸受/ヒンジなし） 質量：1.4 kg

MY9G□B（玉軸受/ヒンジあり） 質量：1.4 kg



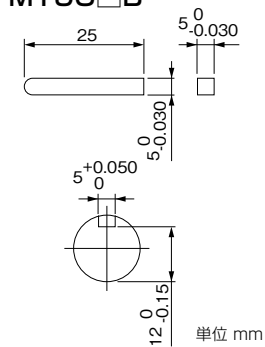
強力タイプギヤヘッドの外形寸法図については B-444 ページをご参照ください。
直交軸タイプギヤヘッドの外形寸法図については B-446 ページをご参照ください。

注）MZ・MY どちらのタイプのギヤヘッドも使用可能です。

（注）寸法を変更することがありますから、設計用としてご利用の場合はさらに確定寸法をご照会ください。

キー・キーみぞ
（外形寸法）【付属品】

MZ9G□B
MY9G□B



ギヤヘッド組合わせ B-163

丸軸モータ外形図 B-165

ギヤヘッド付属品 B-442

中間ギヤヘッド B-448

制御関連商品 C-4

オプション D-2

三相モータ（シールコネクタ付）



仕様

サイズ (mm)	モータの品番	極数 (P)	出力 (W)	電圧 (V)	周波数 (Hz)	定格 (分)	定 格				始動 電流 (A)	始動トルク N・m (kgf・cm)
							入力 (W)	電流 (A)	回転速度 (r/min)	トルク N・m (kgf・cm)		
□90	M9MZ90GK4YG	4	90		50	連続	142	0.62	1350	0.63(6.4)	2.0	1.6(16)
					60		138	0.56	1625	0.53(5.4)	1.8	1.1(11)
					220		137	0.56	1650	0.52(5.3)	2.0	1.4(14)
					230		137	0.58	1675	0.51(5.2)	2.1	1.6(16)
	M9MZ90GK4CG *	4	90		380	連続	144	0.31	1325	0.65(6.6)	1.0	1.4(14)
					400		144	0.31	1350	0.64(6.5)	1.0	1.6(16)

* 380 V/400 V モータはインバータで駆動しないでください。（インバータのスイッチングによるサージでモータが耐圧不良を起こします。）
●丸軸モータの仕様・結線は、歯切軸タイプと同じです。外形寸法図は、B-165 ページをご参照ください。
●モータとギヤヘッドの組合せについては、機種一覧表の適応ギヤヘッド B-128、B-129 ページを参照ください。

ギヤヘッドを直結した場合の許容軸トルク

※ 回転速度は同期回転速度を基準とした計算値です。一般に、回転速度は負荷の大きさに応じて、表示値より 2 % ～ 20 % 少ない値を示します。

許容軸トルク単位：上段(N・m)／下段(kgf・cm)

減速比		3	3.6	5	6	7.5	9	10	12.5	15	18	20	25	30	36	50	60	75	90	100	120	150	180	200	
回転速度(r/min)		50 Hz	500	416.7	300	250	200	166.7	150	120	100	83.3	75	60	50	41.7	30	25	20	16.7	15	12.5	10	8.3	7.5
		60 Hz	600	500	360	300	240	200	180	144	120	100	90	72	60	50	36	30	24	20	18	15	12	10	9
適用ギヤヘッド	MZ9G3B～ MZ9G200B (玉軸受/ヒンジなし)	50 Hz	1.37 (14)	1.67 (17)	2.25 (23)	2.74 (28)	3.43 (35)	4.12 (42)	4.51 (46)	5.68 (58)	6.76 (69)	8.04 (82)	9.02 (92)	10.9 (111)	13.0 (133)	15.7 (160)	19.6 (200)								
	MY9G3B～ MY9G200B (玉軸受/ヒンジあり)	60 Hz	1.18 (12)	1.37 (14)	1.86 (19)	2.25 (23)	2.84 (29)	3.43 (35)	3.72 (38)	4.70 (48)	5.68 (58)	6.76 (69)	7.55 (77)	9.21 (94)	10.9 (111)	13.0 (133)	18.3 (187)								
回転方向		モータと同一方向								モータと反対方向						モータと同一方向									

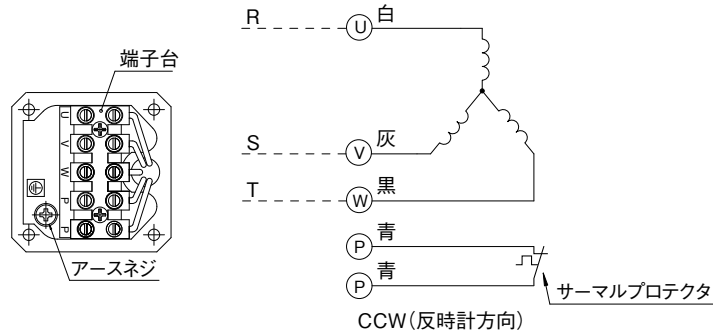
中間ギヤヘッド使用时

※ 中間ギヤヘッドの外形寸法図はB-448ページをご参照ください。

適用ギヤヘッド		減速比		250	300	360	500	600	750	900	1000	1200	1500	1800	2000
軸 受	中間ギヤヘッド	回転速度 (r/min)	50 Hz	6	5	4.2	3	2.5	2	1.7	1.5	1.3	1	0.8	0.75
			60 Hz	7.2	6	5	3.6	3	2.4	2	1.8	1.5	1.2	1	0.9
MZ9G□B (玉軸受/ヒンジなし) MY9G□B (玉軸受/ヒンジあり)	MZ9G10XB	許容軸 トルク	N・m (kgf・cm)	19.6 (200)	19.6 (200)	19.6 (200)	19.6 (200)	19.6 (200)	19.6 (200)	19.6 (200)	19.6 (200)	19.6 (200)	19.6 (200)	19.6 (200)	19.6 (200)
		回転方向		モータと反対方向						モータと同一方向					

強力タイプギヤヘッドの許容軸トルクについては B-444 ページ、B-445 ページをご参照ください。
直交軸タイプギヤヘッドの許容軸トルクについては B-446 ページをご参照ください。

結線図

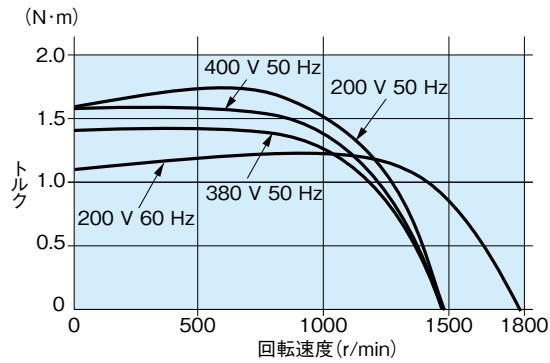


CW回転は、3本(U,V,W)のうちいずれか2本を入れかえてください。
(サーマルプロテクタの結線はA-60、A-61 ページを参照ください。)

※ご使用に際し必ず「取扱説明書」をお読み頂き注意事項を十分ご確認の上、正しくお使いください。

スピードトルク曲線図

M9MZ90GK4YG ／ M9MZ90GK4CG

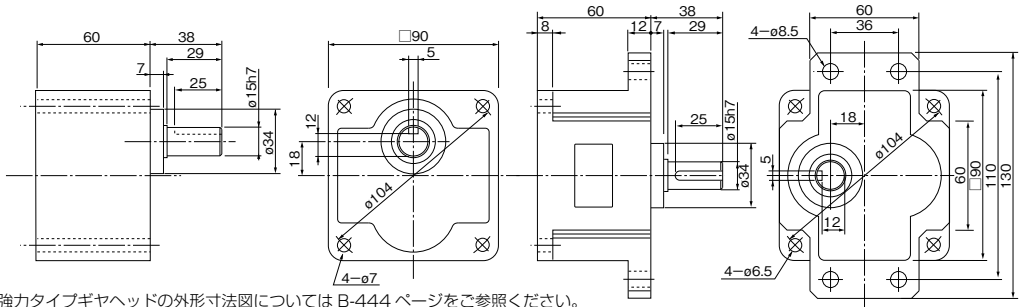


ギヤヘッド（外形寸法）

縮尺 1/4 単位 mm

MZ9G□B（玉軸受/ヒンジなし） 質量：1.4 kg

MY9G□B（玉軸受/ヒンジあり） 質量：1.4 kg



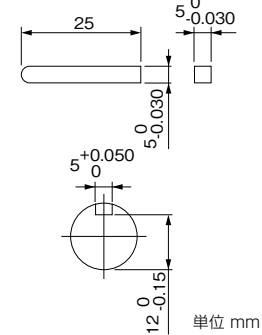
強力タイプギヤヘッドの外形寸法図については B-444 ページをご参照ください。
直交軸タイプギヤヘッドの外形寸法図については B-446 ページをご参照ください。

注）MZ・MY どちらのタイプのギヤヘッドも使用可能です。

（注）寸法を変更することがありますから、設計用としてご利用の場合はさらに確定寸法をご照会ください。

キー・キーみぞ
（外形寸法）【付属品】

MZ9G□B
MY9G□B



ギヤヘッド組合わせ B-163

丸軸モータ外形図 B-165

ギヤヘッド付属品 B-442

中間ギヤヘッド B-448

制御関連商品 C-4

オプション D-2

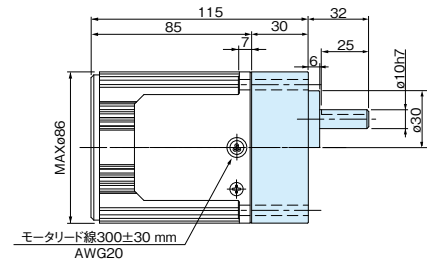
三相モータ（リード線）

ギヤヘッド組合せ外形寸法図

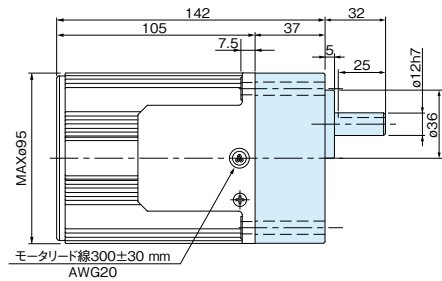
縮尺 1/4 単位 mm

*ギヤヘッドは別売です。

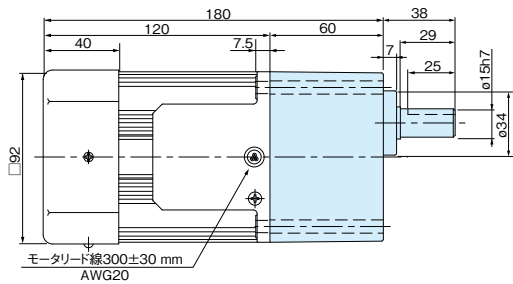
80 mm 25 W
M8MX25G4Y + MX8G□B (M)
M8MX25G4YG + MX8G□B (M)



90 mm 40 W
M9MX40G4Y + MX9G□B (M)
M9MX40G4YG + MX9G□B (M)

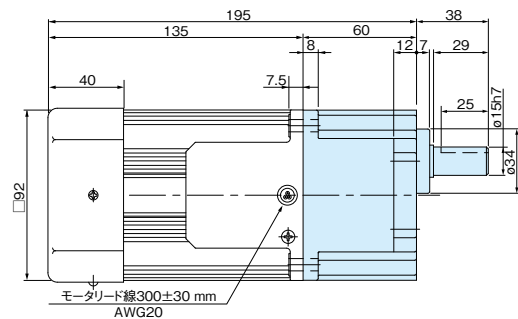


90 mm 60 W
M9MZ60G4Y + MZ9G□B (MY9G□B)
M9MZ60G4YG + MZ9G□B (MY9G□B)



※強力タイプギヤヘッドは B-444 ページを参照してください。

90 mm 90 W
M9MZ90G4Y + MY9G□B (MZ9G□B)
M9MZ90G4YG + MY9G□B (MZ9G□B)



※強力タイプギヤヘッドは B-444 ページを参照してください。

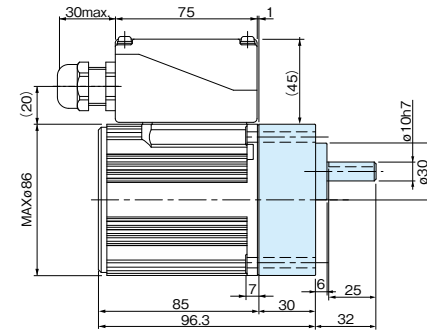
三相モータ（シールコネクタ付）

ギヤヘッド組合せ外形寸法図

縮尺 1/4 単位 mm

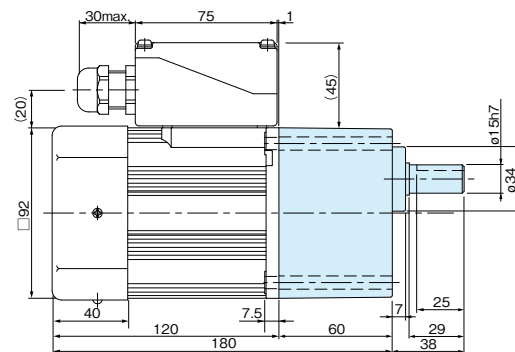
*ギヤヘッドは別売です。

80 mm 25 W
M8MX25GK4Y + MX8G□B (M)
M8MX25GK4YG + MX8G□B (M)
M8MX25GK4CG + MX8G□B (M)



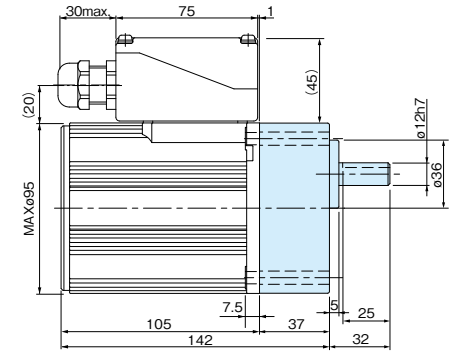
※適用キャブタイヤコード外径 φ8 ～ φ12

90 mm 60 W
M9MZ60GK4Y + MZ9G□B (MY9G□B)
M9MZ60GK4YG + MZ9G□B (MY9G□B)
M9MZ60GK4CG + MZ9G□B (MY9G□B)



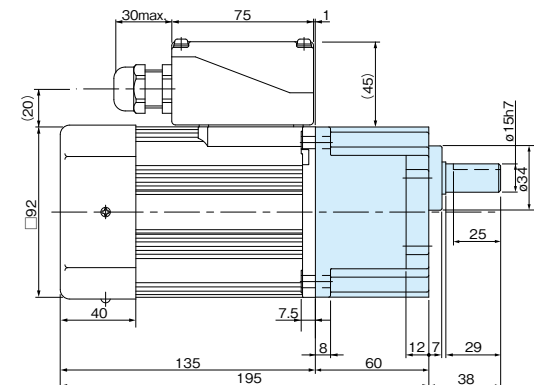
※適用キャブタイヤコード外径 φ8 ～ φ12
※ 強力タイプギヤヘッドは B-444 ページを参照してください。

90 mm 40 W
M9MX40GK4Y + MX9G□B (M)
M9MX40GK4YG + MX9G□B (M)
M9MX40GK4CG + MX9G□B (M)



※適用キャブタイヤコード外径 φ8 ～ φ12

90 mm 90 W
M9MZ90GK4Y + MY9G□B (MZ9G□B)
M9MZ90GK4YG + MY9G□B (MZ9G□B)
M9MZ90GK4CG + MY9G□B (MZ9G□B)



※適用キャブタイヤコード外径 φ8 ～ φ12
※ 強力タイプギヤヘッドは B-444 ページを参照してください。

※ご使用に際し必ず「取扱説明書」をお読み頂き注意事項を十分ご確認の上、正しくお使いください。

(注) 寸法を変更することがありますから、設計用としてご利用の場合はさらに確定寸法をご照会ください。

特長 B-126

システム構成 B-127

品番の見方 B-127

機種一覧 B-128

仕様 B-130 ～ B-161

制御関連商品 C-4

オプション D-2

三相モータ（4 極丸軸／リード線）

外形寸法図
縮尺 1/4 単位 mm

80 mm

25 W

質量
1.5 kg

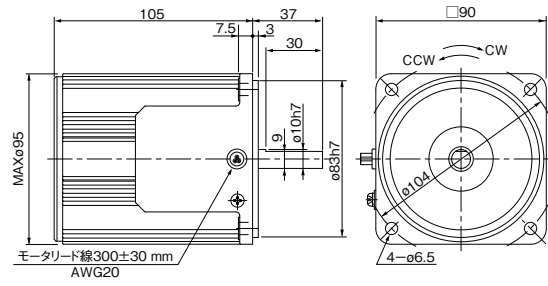
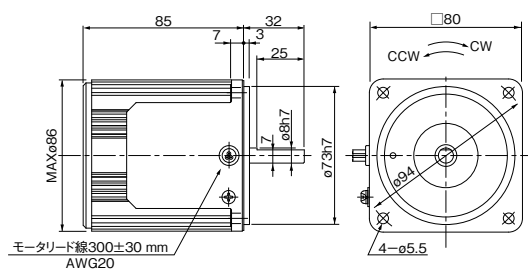
M8MX25S4YS
M8MX25S4YG

90 mm

40 W

質量
2.4 kg

M9MX40S4YS
M9MX40S4YG



90 mm

60 W

質量
2.7 kg

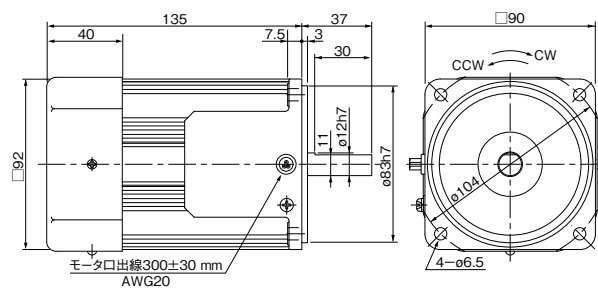
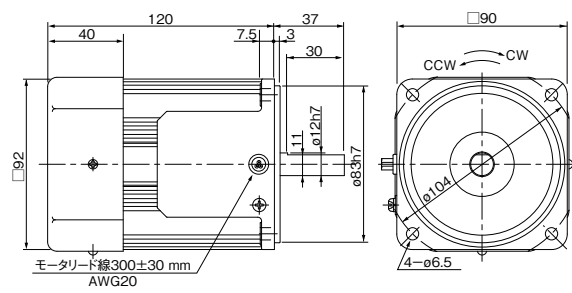
M9MZ60S4YS（外扇付）
M9MZ60S4YG（外扇付）

90 mm

90 W

質量
3.2 kg

M9MZ90S4YS（外扇付）
M9MZ90S4YG（外扇付）



三相モータ（4 極丸軸／シールコネクタ付）

外形寸法図
縮尺 1/4 単位 mm

80 mm

25 W

質量
1.8 kg

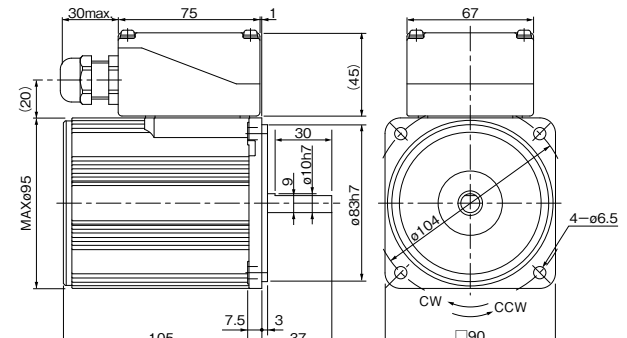
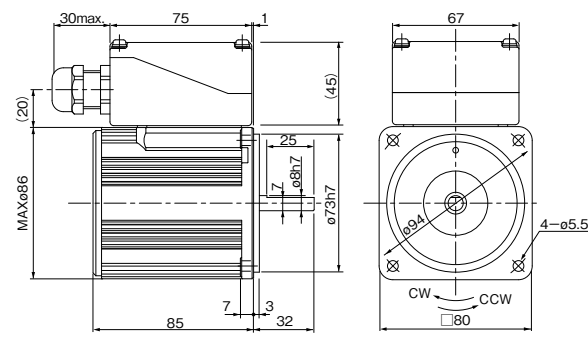
M8MX25SK4YS
M8MX25SK4YG
M8MX25SK4CG

90 mm

40 W

質量
2.8 kg

M9MX40SK4YS
M9MX40SK4YG
M9MX40SK4CG



※適用キャブタイヤコード外径 $\phi 8 \sim \phi 12$

※適用キャブタイヤコード外径 $\phi 8 \sim \phi 12$

90 mm

60 W

質量
3.0 kg

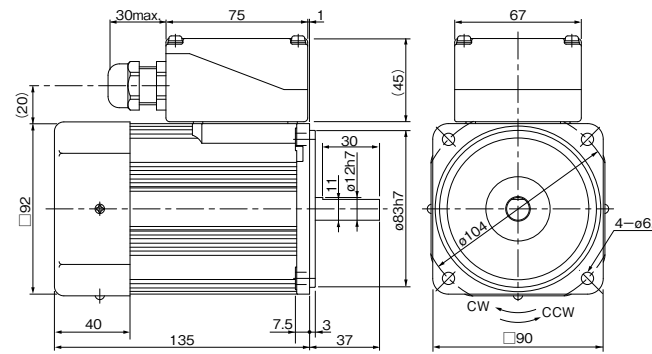
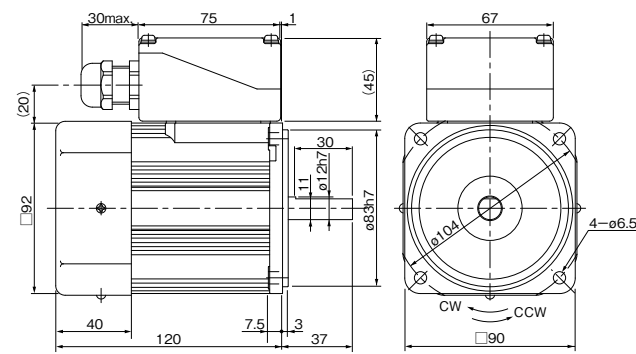
M9MZ60SK4YS（外扇付）
M9MZ60SK4YG（外扇付）
M9MZ60SK4CG（外扇付）

90 mm

90 W

質量
3.3 kg

M9MZ90SK4YS（外扇付）
M9MZ90SK4YG（外扇付）
M9MZ90SK4CG（外扇付）



※適用キャブタイヤコード外径 $\phi 8 \sim \phi 12$

※適用キャブタイヤコード外径 $\phi 8 \sim \phi 12$

丸軸モータのうちシールコネクタ付（端子箱付）かつ 200 V・220 V・230 V のものは、電気用品安全法の対象品です。銘板表示は同法に基づいた記載内容となっています。

モータの仕様や配線は歯切軸モータをご参照ください。

※ご使用に際し必ず「取扱説明書」をお読み頂き注意事項を十分ご確認の上、正しくお使いください。

特長 B-126 システム構成 B-127 品番の見方 B-127 機種一覧 B-128

モータの仕様や配線は歯切軸モータをご参照ください。

（注）寸法を変更することがありますから、設計用としてご利用の場合はさらに確定寸法をご照会ください。

仕様 B-130～B-161 制御関連商品 C-4 オプション D-2

