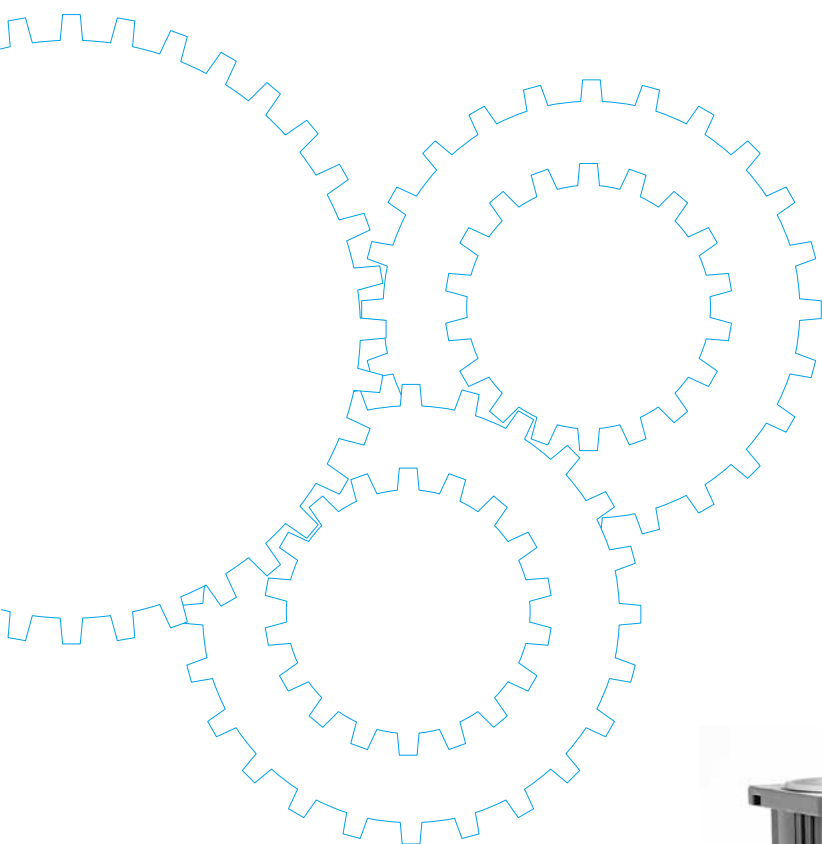


2023年6月30日 受注終了

# レバーシブルモータ



## 目次

■ モータの概要	B-64
■ 機種一覧	B-68
■ 機種別製品情報	B-72
■ 機種別組合わせ寸法図	B-120
■ 丸軸モータ寸法図	B-123

# レバーシブルモータの概要

## 特 長

- 瞬時正逆転が可能。〈单相モータ〉
- 固定子巻線をバランス巻としており、正転逆転とも同じ特性が得られます。
- 簡易ブレーキ機構を内蔵しており、インダクションモータと比べてオーバーランが少なく、瞬時正逆転が可能です。
- 時間定格は30分です。

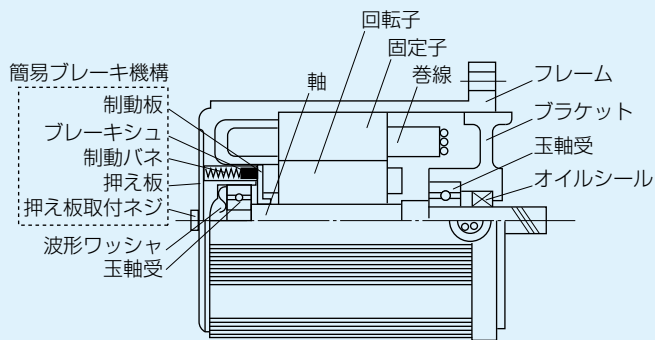
インダクションモータとレバーシブルモータの相違点：レバーシブルモータは瞬時正逆転が可能ですが、インダクションモータでは、結線を逆転に切り換えても、回転磁界と逆方向のトルク（下図の斜線部）を発生しているため、負荷を瞬時に逆転させることはできません。一端停止してから、結線換えをし、逆転させてください。

（注）・レバーシブルモータの停止頻度は、1分間に6回以下としてください。

・1分間に7～100回の停止が必要な場合はC&Bモータをご使用ください。（但し一方向運転のみ）

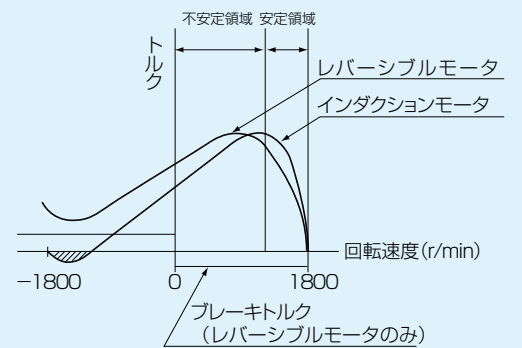
・保持が必要な用途には電磁ブレーキ付モータをご使用ください。

## 構造および名称

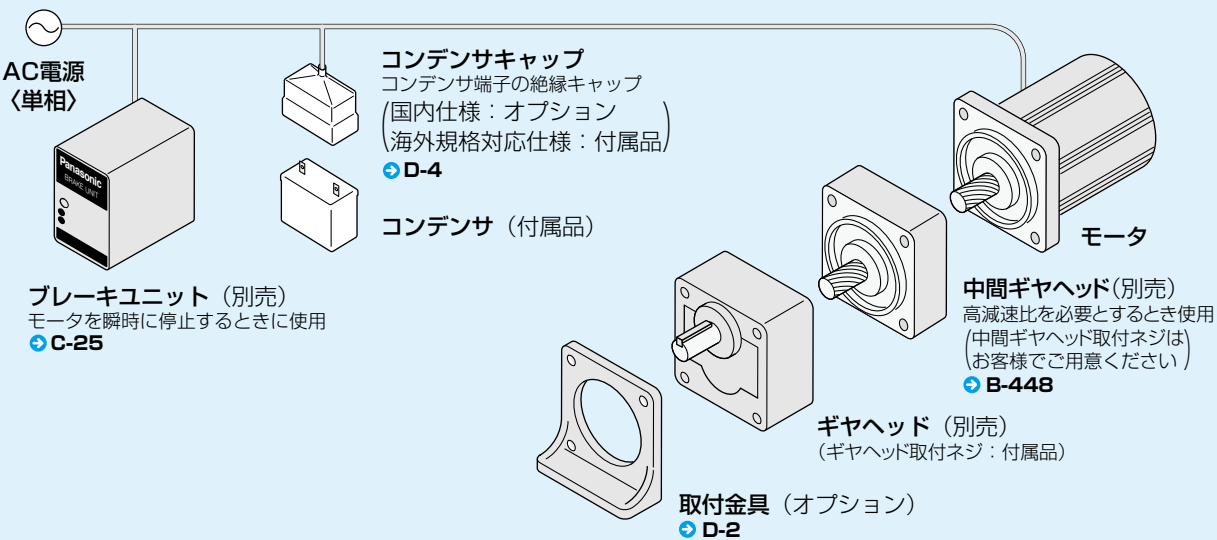


## レバーシブルモータの特性

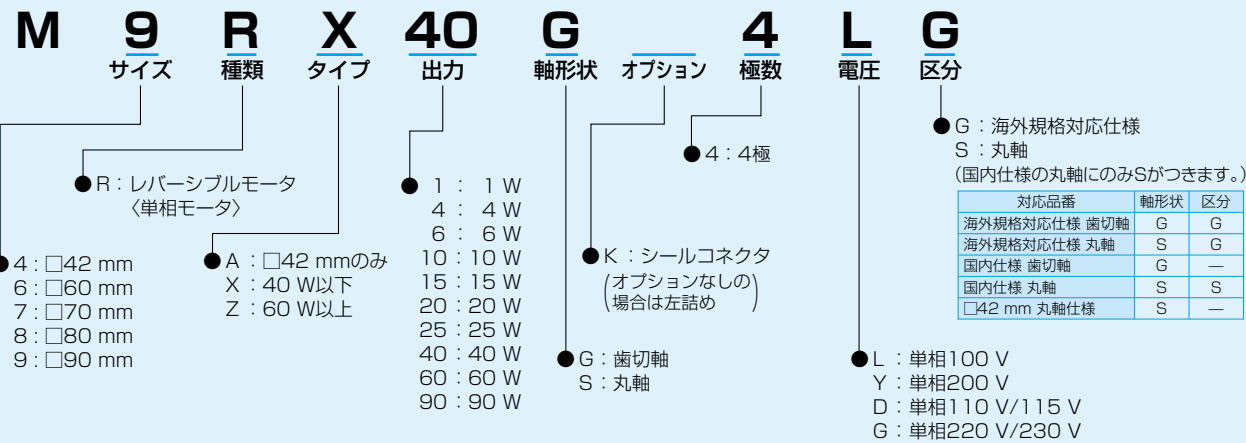
### ■ 速度ートルク特性



## システム構成図



## 品番の読み方



# レバーシブルモータの概要

## オーバーラン

レバーシブルモータは簡易ブレーキ機構により電源を切った時、制動力が働きます。電源を切った瞬間から停止するまでのモータの回転をオーバーランといいます。下表にレバーシブルモータのオーバーランとブレーキトルク(モータ無負荷、参考値)を表します。

### ■レバーシブルモータのオーバーラン一覧表

サイズ	□42 mm	□60 mm		□70 mm		□80 mm		□90 mm			
出力	1 W	4 W	6 W	10 W	15 W	20 W	25 W	40 W	60 W	90 W	
モータ	M4RA1G4L	M6RX4G4L	M6RX6G4L M6RX6G4Y M6RX6G4LG M6RX6G4DG M6RX6G4YG M6RX6G4GG	M7RX10G4L M7RX10G4Y	M7RX15G4L M7RX15G4Y M7RX15G4LG M7RX15G4DG M7RX15G4YG M7RX15G4GG	M8RX20G4L M8RX20G4Y	M8RX25G4L M8RX25G4Y M8RX25G4LG M8RX25G4DG M8RX25G4YG M8RX25G4GG	M9RX40G4L M9RX40G4Y M9RX40G4LG M9RX40G4DG M9RX40G4YG M9RX40G4GG	M9RZ60G4L M9RZ60G4Y M9RZ60G4LG M9RZ60G4DG M9RZ60G4YG M9RZ60G4GG	M9RZ90G4L M9RZ90G4Y M9RZ90G4LG M9RZ90G4DG M9RZ90G4YG M9RZ90G4GG	
	ブレーキトルク ×10 <sup>-2</sup> N・m(kgf・cm)	0.196 (0.02)	0.588 (0.06)	0.588 (0.06)	1.27 (0.13)	1.27 (0.13)	1.47 (0.15)	1.47 (0.15)	3.92 (0.40)	3.92 (0.40)	3.92 (0.40)
	オーバーラン (回転)	5.0	5.0	5.0	4.5	4.5	5.5	5.5	6.0	6.0	6.0

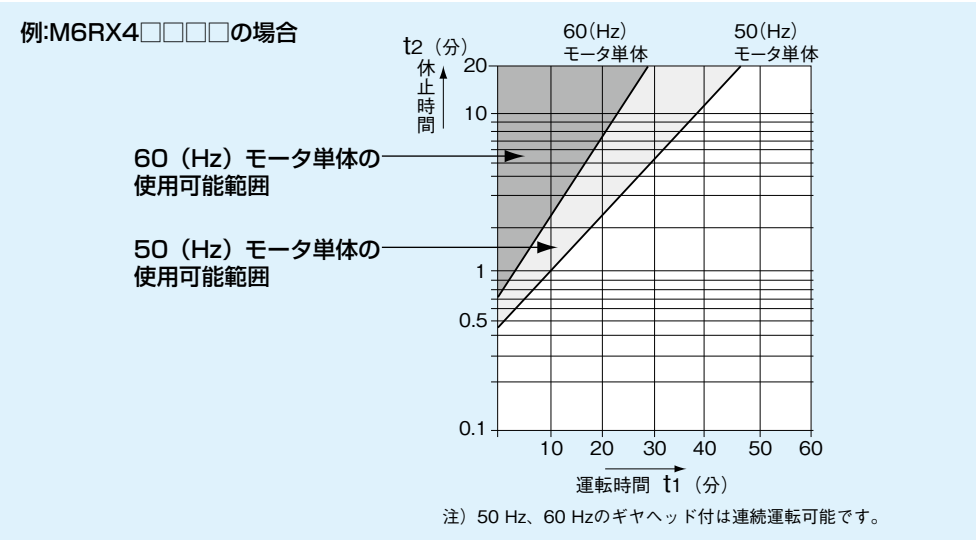
(注) レバーシブルモータの簡易ブレーキ機構は、位置決めには使用できません。  
レバーシブルモータの簡易ブレーキ機構は、保持用には使用できません。

レバーシブルモータのブレーキトルクにはバラツキや経時変化があります。  
モータ選定の際にはモータトルクに余裕をもった選定をお願いします。

## レバーシブルモータの温度上昇

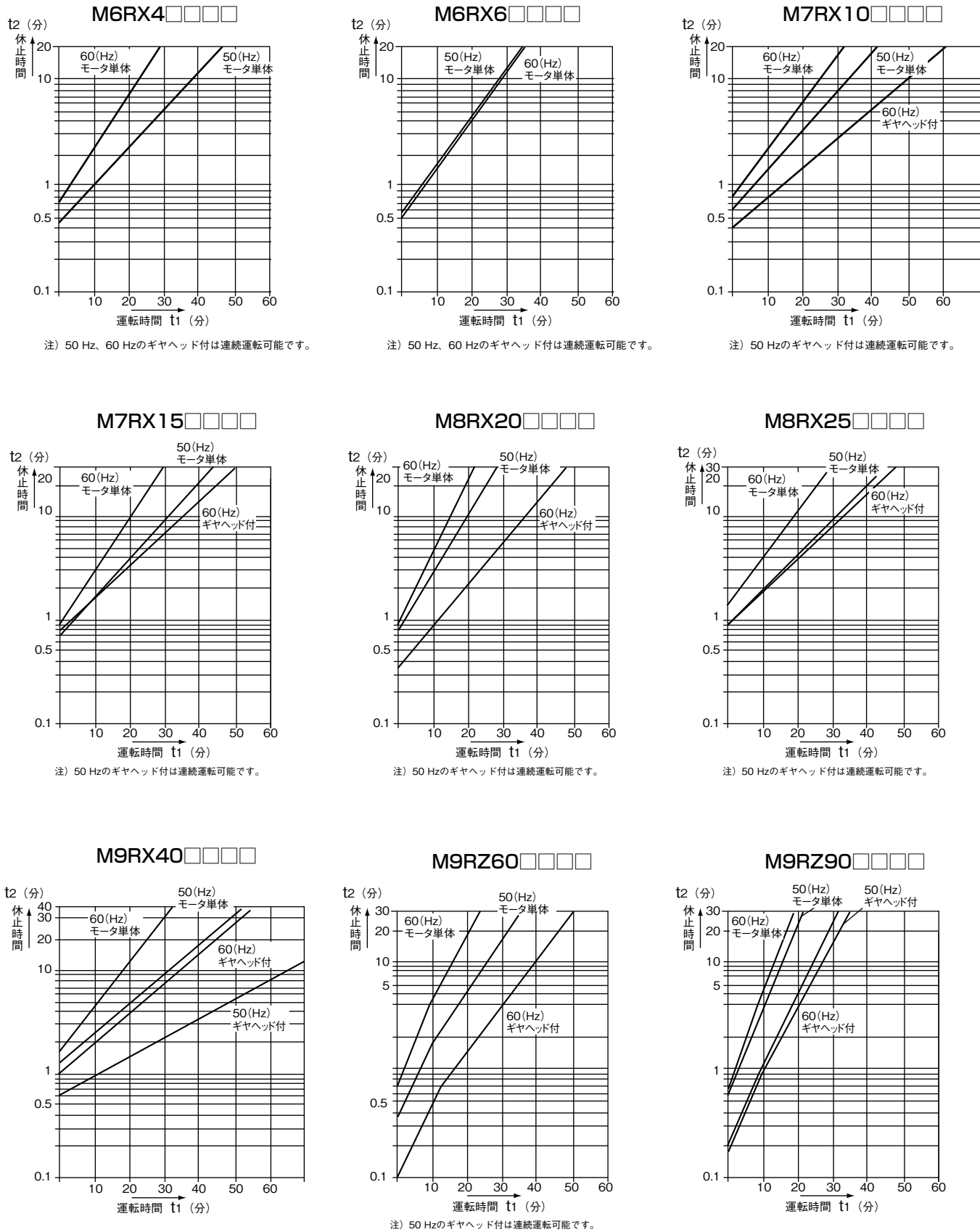
レバーシブルモータは、モータ単体で使用する場合、30分定格ですが、ギヤヘッドを取り付けた時や、機器に取り付けた時は放熱効果により使用時間が長くなります。レバーシブルモータを間欠運転サイクルで連続使用する場合の温度上昇値は、間欠運転のサイクルによって異なりますが、ある一定の値で飽和します。  
下表にレバーシブルモータの間欠運転サイクルで使用する場合の限界図を示します。

### ■レバーシブルモータの間欠運転使用限界図の見方



※限界図において、限界線上の上側が使用可能範囲です。

## レバーシブルモータの間欠運転使用限界図



レバーシブルモータ機種一覧

■歯切軸モータ

■適応ギヤヘッド

★ 海外規格対応モータ cULus CE UK CA

■ ヒンジあり

サイズ (mm)	出力 (W)	リード線タイプ			シールコネクタタイプ		
		品 番	仕様	ページ	品 番	仕様	ページ
□42 □60	1	M4RA1G4L	100 V	B-72			
	4	M6RX4G4L	100 V	B-74			
	6	M6RX6G4L	100 V	B-76			
		M6RX6G4Y	200 V	B-76			
		M6RX6G4LG	100 V ★	B-78			
		M6RX6G4DG	110 V/115 V ★	B-78			
		M6RX6G4YG	200 V ★	B-78			
		M6RX6G4GG	220 V/230 V ★	B-78			
□70	10	M7RX10G4L	100 V	B-80			
		M7RX10G4Y	200 V	B-80			
	15	M7RX15G4L	100 V	B-82			
		M7RX15G4Y	200 V	B-82			
		M7RX15G4LG	100 V ★	B-84			
		M7RX15G4DG	110 V/115 V ★	B-84			
		M7RX15G4YG	200 V ★	B-84			
		M7RX15G4GG	220 V/230 V ★	B-84			
□80	20	M8RX20G4L	100 V	B-86			
		M8RX20G4Y	200 V	B-86			
	25	M8RX25G4L	100 V	B-88	M8RX25GK4L	100 V	B-104
		M8RX25G4Y	200 V	B-88	M8RX25GK4Y	200 V	B-104
		M8RX25G4LG	100 V ★	B-90	M8RX25GK4LG	100 V ★	B-106
		M8RX25G4DG	110 V/115 V ★	B-90	M8RX25GK4DG	110 V/115 V ★	B-106
		M8RX25G4YG	200 V ★	B-90	M8RX25GK4YG	200 V ★	B-106
		M8RX25G4GG	220 V/230 V ★	B-90	M8RX25GK4GG	220 V/230 V ★	B-106
□90	40	M9RX40G4L	100 V	B-92	M9RX40GK4L	100 V	B-108
		M9RX40G4Y	200 V	B-92	M9RX40GK4Y	200 V	B-108
		M9RX40G4LG	100 V ★	B-94	M9RX40GK4LG	100 V ★	B-110
		M9RX40G4DG	110 V/115 V ★	B-94	M9RX40GK4DG	110 V/115 V ★	B-110
		M9RX40G4YG	200 V ★	B-94	M9RX40GK4YG	200 V ★	B-110
		M9RX40G4GG	220 V/230 V ★	B-94	M9RX40GK4GG	220 V/230 V ★	B-110
	60	M9RZ60G4L	100 V	B-96	M9RZ60GK4L	100 V	B-112
		M9RZ60G4Y	200 V	B-96	M9RZ60GK4Y	200 V	B-112
		M9RZ60G4LG	100 V ★	B-98	M9RZ60GK4LG	100 V ★	B-114
		M9RZ60G4DG	110 V/115 V ★	B-98	M9RZ60GK4DG	110 V/115 V ★	B-114
		M9RZ60G4YG	200 V ★	B-98	M9RZ60GK4YG	200 V ★	B-114
		M9RZ60G4GG	220 V/230 V ★	B-98	M9RZ60GK4GG	220 V/230 V ★	B-114
	90	M9RZ90G4L	100 V	B-100	M9RZ90GK4L	100 V	B-116
		M9RZ90G4Y	200 V	B-100	M9RZ90GK4Y	200 V	B-116
		M9RZ90G4LG	100 V ★	B-102	M9RZ90GK4LG	100 V ★	B-118
		M9RZ90G4DG	110 V/115 V ★	B-102	M9RZ90GK4DG	110 V/115 V ★	B-118
		M9RZ90G4YG	200 V ★	B-102	M9RZ90GK4YG	200 V ★	B-118
		M9RZ90G4GG	220 V/230 V ★	B-102	M9RZ90GK4GG	220 V/230 V ★	B-118

標準ギヤヘッド			強力タイプ ギヤヘッド	直交軸タイプ ギヤヘッド	中間ギヤヘッド
玉軸受	メタル軸受	玉軸受+メタル軸受			
—	—	M4G□F	—	—	—
MX6G□BA MX6G□B	MX6G□MA MX6G□M	—	—	—	MX6G10XB
MX7G□BA MX7G□B	MX7G□MA MX7G□M	—	—	—	MX7G10XB
MX8G□B	MX8G□M	—	—	—	MX8G10XB
MX9G□B	MX9G□M	—	—	MX9G□R	MX9G10XB
MZ9G□B			MR9G□B		
MY9G□B	—	—	MP9G□B	MZ9G□R	MZ9G10XB

※ 強力タイプギヤヘッドの外形寸法図および許容軸トルク→B-444ページ  
直交軸ギヤヘッドの外形寸法図および許容軸トルク→B-446ページ  
中間ギヤヘッドの外形寸法図→B-448ページ



# レバーシブルモータ機種一覧

## ■丸軸モータ

★ 海外規格対応モータ cULus CE UK ㉿  
㊦ 電気用品安全法対象モータ

サイズ (mm)	出力 (W)	リード線タイプ		シールコネクタタイプ	
		品番	仕様	品番	仕様
□42	1	M4RA1S4L	100 V		
	4	M6RX4S4LS	100 V		
□60	6	M6RX6S4LS	100 V		
		M6RX6S4YS	200 V		
		M6RX6S4LG	100 V ★		
		M6RX6S4DG	110 V/115 V ★		
		M6RX6S4YG	200 V ★		
		M6RX6S4GG	220 V/230 V ★		
□70	10	M7RX10S4LS	100 V		
		M7RX10S4YS	200 V		
	15	M7RX15S4LS	100 V		
		M7RX15S4YS	200 V		
		M7RX15S4LG	100 V ★		
		M7RX15S4DG	110 V/115 V ★		
		M7RX15S4YG	200 V ★		
		M7RX15S4GG	220 V/230 V ★		
□80	20	M8RX20S4LS	100 V		
		M8RX20S4YS	200 V		
	25	M8RX25S4LS	100 V	M8RX25SK4LS	100 V ㊦
		M8RX25S4YS	200 V	M8RX25SK4YS	200 V ㊦
		M8RX25S4LG	100 V ★	M8RX25SK4LG	100 V ★ ㊦
		M8RX25S4DG	110 V/115 V ★	M8RX25SK4DG	110 V/115 V ★
		M8RX25S4YG	200 V ★	M8RX25SK4YG	200 V ★ ㊦
		M8RX25S4GG	220 V/230 V ★	M8RX25SK4GG	220 V/230 V ★
□90	40	M9RX40S4LS	100 V	M9RX40SK4LS	100 V ㊦
		M9RX40S4YS	200 V	M9RX40SK4YS	200 V ㊦
		M9RX40S4LG	100 V ★	M9RX40SK4LG	100 V ★ ㊦
		M9RX40S4DG	110 V/115 V ★	M9RX40SK4DG	110 V/115 V ★
		M9RX40S4YG	200 V ★	M9RX40SK4YG	200 V ★ ㊦
		M9RX40S4GG	220 V/230 V ★	M9RX40SK4GG	220 V/230 V ★
	60	M9RZ60S4LS	100 V	M9RZ60SK4LS	100 V ㊦
		M9RZ60S4YS	200 V	M9RZ60SK4YS	200 V ㊦
		M9RZ60S4LG	100 V ★	M9RZ60SK4LG	100 V ★ ㊦
		M9RZ60S4DG	110 V/115 V ★	M9RZ60SK4DG	110 V/115 V ★
		M9RZ60S4YG	200 V ★	M9RZ60SK4YG	200 V ★ ㊦
		M9RZ60S4GG	220 V/230 V ★	M9RZ60SK4GG	220 V/230 V ★
	90	M9RZ90S4LS	100 V	M9RZ90SK4LS	100 V ㊦
		M9RZ90S4YS	200 V	M9RZ90SK4YS	200 V ㊦
		M9RZ90S4LG	100 V ★	M9RZ90SK4LG	100 V ★ ㊦
		M9RZ90S4DG	110 V/115 V ★	M9RZ90SK4DG	110 V/115 V ★
		M9RZ90S4YG	200 V ★	M9RZ90SK4YG	200 V ★ ㊦
		M9RZ90S4GG	220 V/230 V ★	M9RZ90SK4GG	220 V/230 V ★

※ 丸軸モータの仕様、結線は歯切軸モータと同じです。外形寸法図→B-123ページ

レバーシブルモータ（リード線）

□42mm 1W

仕様

サイズ (mm)	モータの品番	極数 (P)	出力 (W)	電圧 (V)	周波数 (Hz)	定格 (分)	定 格				始動 電流 (A)	始動トルク N・m (kgf・cm)	コンデンサ 容量(μF) (定格電圧)
							入力 (W)	電流 (A)	回転速度 (r/min)	トルク mN・m (gf・cm)			
□42	M4RA1G4L	4	1	100	50	30	11	0.12	1125	0.0083 (0.085)	0.12	0.016 (0.16)	1.5 (200 V)
					60		12	0.12	1550	0.0062 (0.063)	0.12	0.016 (0.16)	

- 丸軸モータの仕様・結線は、歯切軸タイプと同じです。外形寸法図は、B-123 ページをご参照ください。
- モータとギヤヘッドの組合せについては、機種一覧表の適応ギヤヘッド B-68、B-69 ページを参照ください。

ギヤヘッドを直結した場合の許容軸トルク

※ 回転速度は同期回転速度を基準とした計算値です。一般に、回転速度は負荷の大きさに応じて、表示値より 2 % ～ 20 % 少ない値を示します。

許容軸トルク単位：上段(N・m)／下段(kgf・cm)

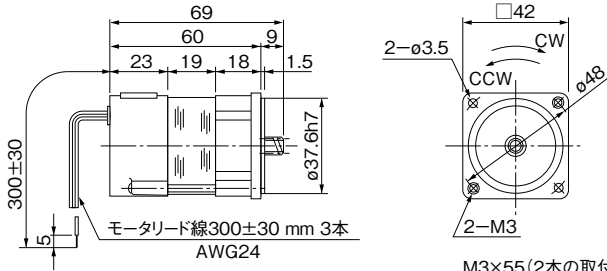
減速比		3	3.6	5	6	7.5	9	12.5	15	18	25	30	36	50	60	75	90	100	120	150	180	
回転速度 (r/min)		50 Hz	500	416.7	300	250	200	166.7	120	100	83.3	60	50	41.7	30	25	20	16.7	15	12.5	10	8.3
		60 Hz	600	500	360	300	240	200	144	120	100	72	60	50	36	30	24	20	18	15	12	10
適用ギヤヘッド	M4GA3F～ M4GA180F (メタル+玉軸受)	50 Hz	23 (235)	27 (275)	37 (377)	45 (459)	56 (571)	67 (683)	84 (857)	98 (1000)	118 (1204)	147 (1499)	176 (1795)	216 (2203)	303 (3091)	363 (3703)	411 (4192)	490 (4998)				
	60 Hz	19 (194)	23 (235)	31 (316)	37 (377)	47 (479)	56 (571)	77 (785)	84 (857)	98 (1000)	137 (1397)	147 (1499)	176 (1795)	245 (2499)	303 (3091)	382 (3898)	411 (4192)	490 (4998)				
回転方向		モータと同一方向						モータと反対方向			モータと同一方向				モータと反対方向							

モータ（外形寸法）

縮尺 1/3 単位 mm

M4RA1G4L 4P 1W 100V

質量 0.3kg 平歯車 モジュール 0.4 歯数 10



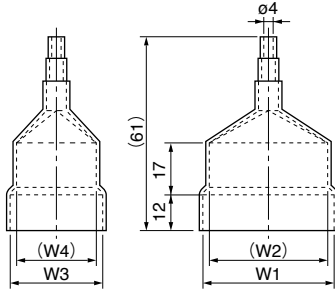
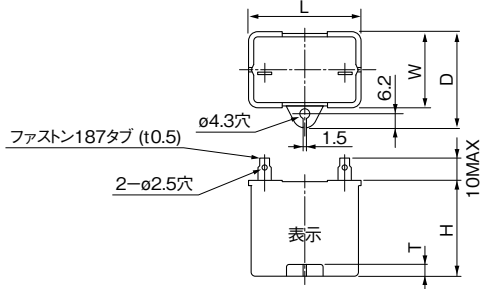
M3×55 (2本の取付ネジ) モータの付属品、M3×38 (2本のナベ小ネジ) ギヤヘッドの付属品を使用しモータとギヤヘッドは4か所を固定してください。  
●取付方法についてはB-438ページをご参照ください。

コンデンサ（外形寸法）【付属品】

単位 mm

コンデンサキャップ（外形寸法）【オプション】

単位 mm

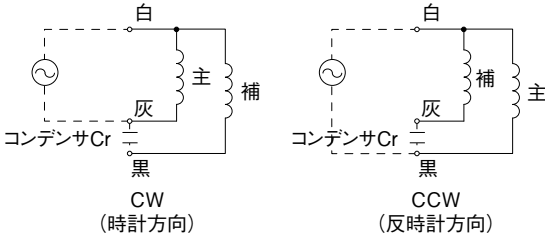


コンデンサの外形寸法表（mm）

モータの品番	コンデンサの品番 (付属品)	L	W	D	H	T	コンデンサキャップ (オプション)	W1	W2	W3	W4
M4RA1G4L	M0PC1.5M20	39.5	16	26.5	30.5	4	M0PC3917	39.5	37.5	17	15

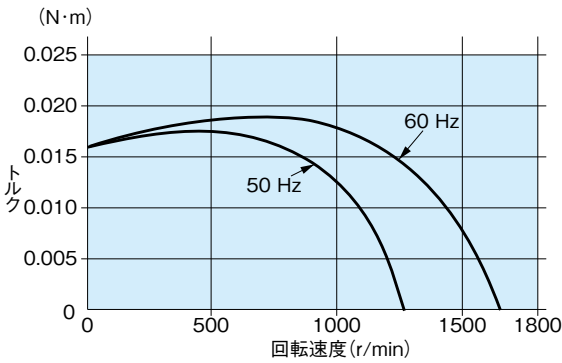
※コンデンサ（単品）の購入もできます。

結線図



スピードトルク曲線図

M4RA1G4L



※ご使用に際し必ず「取扱説明書」をお読み頂き注意事項を十分ご確認の上、正しくお使いください。

特長 B-64

システム構成 B-65

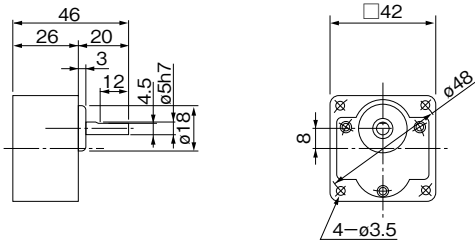
品番の見方 B-65

機種一覧 B-68

ギヤヘッド（外形寸法）

縮尺 1/3 単位 mm

M4GA□F（メタル+玉軸受） 質量：0.2 kg 出力軸Dカット ※□42 mmは出力軸のみ玉軸受けです。



(注) 寸法を変更することがありますから、設計用としてご利用の場合はさらに確定寸法をご照会ください。

ギヤヘッド組合わせ B-120

丸軸モータ外形図 B-123

ギヤヘッド付属品 B-442

中間ギヤヘッド B-448

制御関連商品 C-4

オプション D-2

レバーシブルモータ（リード線）

60mm

4W

■仕様

サイズ (mm)	モータの品番	極数 (P)	出力 (W)	電圧 (V)	周波数 (Hz)	定格 (分)	定 格				始動 電流 (A)	始動トルク N・m (kgf・cm)	コンデンサ 容量(μF) (定格電圧)
							入力 (W)	電流 (A)	回転速度 (r/min)	トルク N・m (kgf・cm)			
□60	M6RX4G4L	4	4	100	50	30	18	0.19	1200	0.030 (0.31)	0.23	0.039 (0.40)	3.0 (200 V)
					60		19	0.20	1550	0.023 (0.24)	0.24	0.040 (0.41)	

- 丸軸モータの仕様・結線は、歯切軸タイプと同じです。外形寸法図は、B-123 ページをご参照ください。
- モータとギヤヘッドの組合せについては、機種一覧表の適応ギヤヘッド B-68、B-69 ページを参照ください。

■ギヤヘッドを直結した場合の許容軸トルク

- ※ 回転速度は同期回転速度を基準とした計算値です。一般に、回転速度は負荷の大きさに応じて、表示値より 2 % ～ 20 % 少ない値を示します。
- ※ 減速比 1/25 以下の品番は MX6G □ BA (MA) です。

許容軸トルク単位：上段(N・m)／下段(kgf・cm)

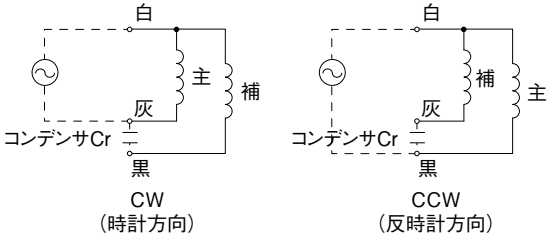
減速比		3	3.6	5	6	7.5	9	10	12.5	15	18	20	25	30	36	50	60	75	90	100	120	150	180	
回転速度(r/min)		50 Hz	500	416.7	300	250	200	166.7	150	120	100	83.3	75	60	50	41.7	30	25	20	16.7	15	12.5	10	8.3
		60 Hz	600	500	360	300	240	200	180	144	120	100	90	72	60	50	36	30	24	20	18	15	12	10
適用ギヤヘッド (ベッセルタイプ)	MX6G3BA～ MX6G180B (玉軸受)	50 Hz	0.059 (0.60)	0.071 (0.72)	0.11 (1.1)	0.13 (1.3)	0.16 (1.6)	0.19 (1.9)	0.23 (2.3)	0.27 (2.8)	0.32 (3.3)	0.39 (4.0)	0.44 (4.5)	0.53 (5.4)	0.64 (6.5)	0.76 (7.8)	0.98 (9.99)	1.18 (12)	1.47 (15)	1.76 (18)	2.06 (21)	2.45 (25)	2.45 (25)	
	MX6G3MA～ MX6G180M (メタル軸受)	60 Hz	0.049 (0.49)	0.059 (0.60)	0.090 (0.91)	0.11 (1.1)	0.13 (1.3)	0.16 (1.6)	0.18 (1.8)	0.23 (2.3)	0.27 (2.8)	0.3 (3.1)	0.35 (3.6)	0.44 (4.5)	0.53 (5.4)	0.64 (6.5)	0.81 (8.3)	0.98 (9.99)	1.27 (13)	1.47 (15)	1.76 (18)	2.06 (21)	2.45 (25)	
回転方向		モータと同一方向												モータと反対方向										

●中間ギヤヘッド使用时

- ※ 中間ギヤヘッドの外形寸法図はB-448ページをご参照ください。

適用ギヤヘッド		減速比		200	250	300	360	500	600	750	900	1000	1200	1500	1800
軸 受	中間ギヤヘッド	回転速度 (r/min)	50 Hz	7.5	6	5	4.2	3	2.5	2	1.7	1.5	1.3	1	0.8
			60 Hz	9	7.2	6	5	3.6	3	2.4	2	1.8	1.5	1.2	1
MX6G□BA (玉軸受) MX6G□B (玉軸受) MX6G□MA (メタル軸受) MX6G□M (メタル軸受)	MX6G10XB	許容軸 トルク	N・m (kgf・cm)	2.45 (25)	2.45 (25)	2.45 (25)	2.45 (25)	2.45 (25)	2.45 (25)	2.45 (25)	2.45 (25)	2.45 (25)	2.45 (25)	2.45 (25)	2.45 (25)
		回転方向		モータと同一方向					モータと反対方向						

結線図



※ご使用に際し必ず「取扱説明書」をお読み頂き注意事項を十分ご確認の上、正しくお使いください。

特長 B-64

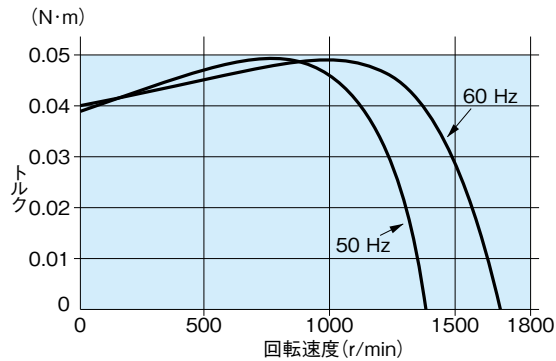
システム構成 B-65

品番の見方 B-65

機種一覧 B-68

スピードトルク曲線図

M6RX4G4L

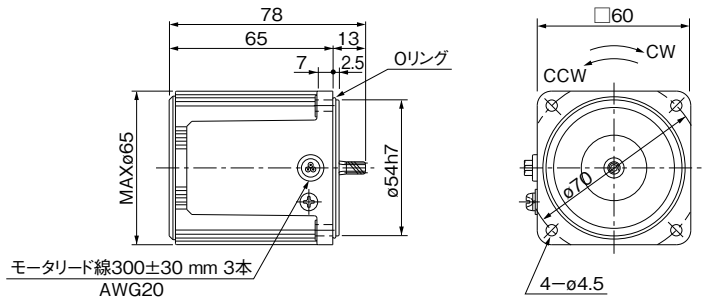


モータ（外形寸法）

縮尺 1/3 単位 mm

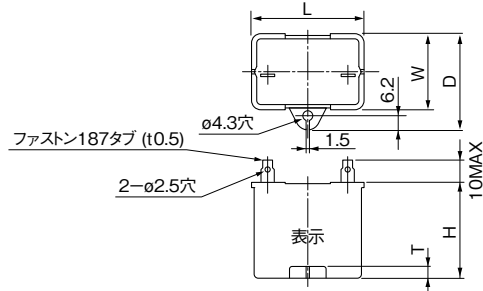
M6RX4G4L 4P 4W 100V

質量	ハスバ 歯車	モジュール	歯数
0.56 kg		0.5	6



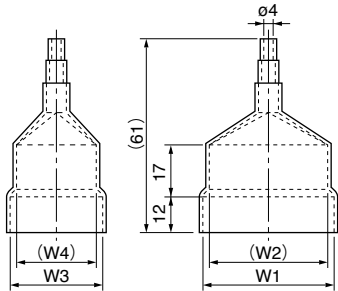
コンデンサ（外形寸法）【付属品】

単位 mm



コンデンサキャップ（外形寸法）【オプション】

単位 mm



■コンデンサの外形寸法表（mm）

モータの品番	コンデンサの品番 (付属品)	L	W	D	H	T	コンデンサキャップ (オプション)	W1	W2	W3	W4
M6RX4G4L	M0PC3M20	39.5	16	26.5	30.5	4	M0PC3917	39.5	37.5	17	15

※コンデンサ（単品）の購入もできます。

ギヤヘッド（外形寸法）

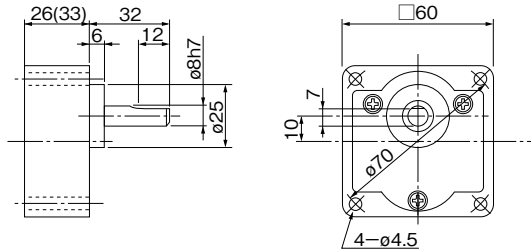
縮尺 1/3 単位 mm

〈□が 25 以下〉

MX6G□BA (玉 軸 受) 質量：0.24 kg 出力軸Dカット  
MX6G□MA (メタル軸受) 質量：0.24 kg 出力軸Dカット

〈□が 30 以上〉

MX6G□B (玉 軸 受) 質量：0.3 kg 出力軸Dカット  
MX6G□M (メタル軸受) 質量：0.3 kg 出力軸Dカット



※（ ）内寸法は MX6G□B (M) (減速比 1/30 以上) の寸法を表します。

(注) 寸法を変更することがありますから、設計用としてご利用の場合はさらに確定寸法をご照会ください。

ギヤヘッド組合わせ B-120

丸軸モータ外形図 B-123

ギヤヘッド付属品 B-442

中間ギヤヘッド B-448

制御関連商品 C-4

オプション D-2

レバーシブルモータ（リード線）

60mm6W

仕様

サイズ (mm)	モータの品番	極数 (P)	出力 (W)	電圧 (V)	周波数 (Hz)	定格 (分)	定 格				始動 電流 (A)	始動トルク N・m (kgf・cm)	コンデンサ 容量(μF) (定格電圧)
							入力 (W)	電流 (A)	回転速度 (r/min)	トルク N・m (kgf・cm)			
□60	M6RX6G4L	4	6	100	50	30	22	0.23	1250	0.047(0.47)	0.30	0.050(0.51)	3.5 (200 V)
					60		22	0.22	1575	0.037(0.37)	0.31	0.052(0.53)	
	M6RX6G4Y	4	6	200	50	30	22	0.11	1275	0.045(0.46)	0.16	0.053(0.54)	0.9 (400 V)
					60		22	0.12	1600	0.036(0.37)	0.16	0.053(0.54)	

- 丸軸モータの仕様・結線は、歯切軸タイプと同じです。外形寸法図は、B-123 ページをご参照ください。
- モータとギヤヘッドの組合せについては、機種一覧表の適応ギヤヘッド B-68、B-69 ページを参照ください。

ギヤヘッドを直結した場合の許容軸トルク

- ※ 回転速度は同期回転速度を基準とした計算値です。一般に、回転速度は負荷の大きさに応じて、表示値より 2 % ～ 20 % 少ない値を示します。
- ※ 減速比 1/25 以下の品番は MX6G □ BA (MA) です。

許容軸トルク単位：上段(N・m)／下段(kgf・cm)

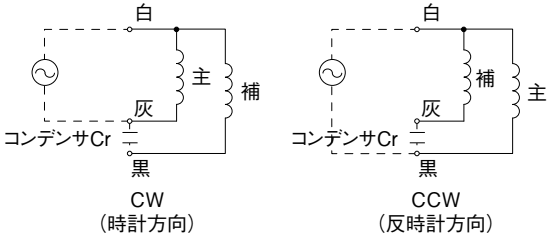
減速比		3	3.6	5	6	7.5	9	10	12.5	15	18	20	25	30	36	50	60	75	90	100	120	150	180	
回転速度(r/min)		50 Hz	500	416.7	300	250	200	166.7	150	120	100	83.3	75	60	50	41.7	30	25	20	16.7	15	12.5	10	8.3
		60 Hz	600	500	360	300	240	200	180	144	120	100	90	72	60	50	36	30	24	20	18	15	12	10
適用ギヤヘッド (ベッセルタイプ)	MX6G3BA～ MX6G180B (玉軸受)	50 Hz	0.098 (1.0)	0.12 (1.2)	0.16 (1.6)	0.19 (1.9)	0.25 (2.6)	0.29 (3.0)	0.33 (3.4)	0.40 (4.1)	0.49 (5.0)	0.59 (6.0)	0.66 (6.7)	0.79 (8.1)	0.95 (9.7)	1.18 (12)	1.57 (16)	1.86 (19)	2.25 (23)	2.45 (25)	2.45 (25)			
	MX6G3MA～ MX6G180M (メタル軸受)	60 Hz	0.081 (0.83)	0.098 (1.0)	0.13 (1.3)	0.16 (1.6)	0.21 (2.1)	0.25 (2.6)	0.26 (2.7)	0.33 (3.4)	0.40 (4.1)	0.49 (5.0)	0.53 (5.4)	0.66 (6.7)	0.79 (8.1)	0.95 (9.7)	1.27 (13)	1.57 (16)	1.86 (19)	2.25 (23)	2.45 (25)			
回転方向			モータと同一方向												モータと反対方向									

中間ギヤヘッド使用時

- ※ 中間ギヤヘッドの外形寸法図はB-448ページをご参照ください。

適用ギヤヘッド		減速比		200	250	300	360	500	600	750	900	1000	1200	1500	1800
軸 受	中間ギヤヘッド	回転速度 (r/min)	50 Hz	7.5	6	5	4.2	3	2.5	2	1.7	1.5	1.3	1	0.8
			60 Hz	9	7.2	6	5	3.6	3	2.4	2	1.8	1.5	1.2	1
MX6G□BA (玉軸受) MX6G□B (玉軸受) MX6G□MA (メタル軸受) MX6G□M (メタル軸受)	MX6G10XB	許容軸 トルク	N・m (kgf・cm)	2.45 (25)	2.45 (25)	2.45 (25)	2.45 (25)	2.45 (25)	2.45 (25)	2.45 (25)	2.45 (25)	2.45 (25)	2.45 (25)	2.45 (25)	2.45 (25)
		回転方向		モータと同一方向 モータと反対方向											

結線図



※ご使用に際し必ず「取扱説明書」をお読み頂き注意事項を十分ご確認の上、正しくお使いください。

特長 B-64

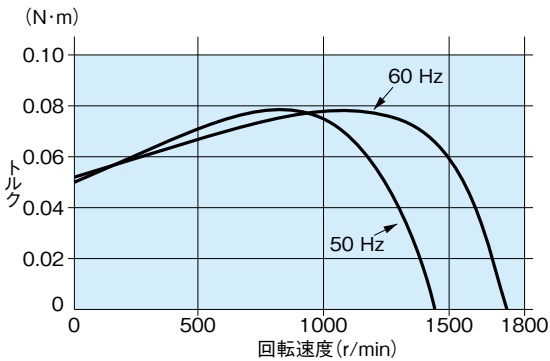
システム構成 B-65

品番の見方 B-65

機種一覧 B-68

スピードトルク曲線図

M6RX6G4L

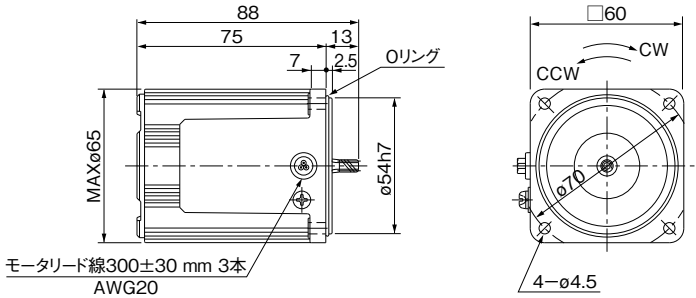


モータ（外形寸法）

縮尺 1/3 単位 mm

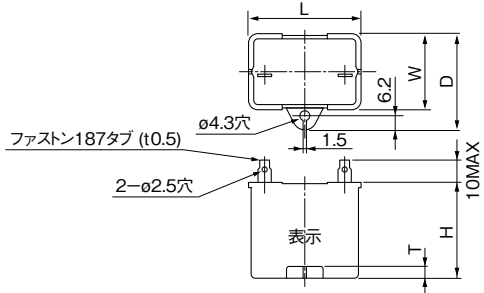
M6RX6G4L 4P 6W 100V  
M6RX6G4Y 4P 6W 200V

質量 0.67 kg  
ハスバ 歯車  
モジュール 0.5  
歯数 6



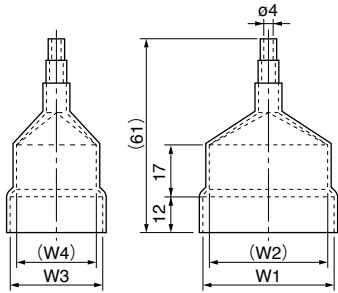
コンデンサ（外形寸法）【付属品】

単位 mm



コンデンサキャップ（外形寸法）【オプション】

単位 mm



コンデンサの外形寸法表（mm）

モータの品番	コンデンサの品番 (付属品)	L	W	D	H	T	コンデンサキャップ (オプション)	W1	W2	W3	W4
M6RX6G4L	M0PC3.5M20	39.5	16	26.5	30.5	4	M0PC3917	39.5	37.5	17	15
M6RX6G4Y	M0PC0.9M40	39.5	16.2	27	27	4	M0PC3917	39.5	37.5	17	15

※コンデンサ（単品）の購入もできます。

ギヤヘッド（外形寸法）

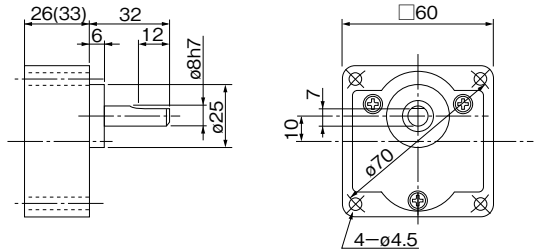
縮尺 1/3 単位 mm

〈□が 25 以下〉

MX6G□BA (玉 軸 受) 質量：0.24 kg 出力軸Dカット  
MX6G□MA (メタル軸受) 質量：0.24 kg 出力軸Dカット

〈□が 30 以上〉

MX6G□B (玉 軸 受) 質量：0.3 kg 出力軸Dカット  
MX6G□M (メタル軸受) 質量：0.3 kg 出力軸Dカット



※（ ）内寸法は MX6G□B (M) (減速比 1/30 以上) の寸法を表します。

(注) 寸法を変更することがありますから、設計用としてご利用の場合はさらに確定寸法をご照会ください。

ギヤヘッド組合わせ B-120

丸軸モータ外形図 B-123

ギヤヘッド付属品 B-442

中間ギヤヘッド B-448

制御関連商品 C-4

オプション D-2



レバーシブルモータ（リード線）



仕 様

サイズ (mm)	モータの品番	極数 (P)	出力 (W)	電圧 (V)	周波数 (Hz)	定格 (分)	定 格				始動 電流 (A)	始動トルク N・m (kgf・cm)	コンデンサ 容量(μF) (定格電圧)
							入力 (W)	電流 (A)	回転速度 (r/min)	トルク N・m (kgf・cm)			
□60	M6RX6G4LG	4	6	100	50	30	24	0.24	1300	0.044(0.45)	0.33	0.060(0.61)	4 (250 V)
					60		26	0.26	1600	0.036(0.37)	0.35	0.060(0.61)	
	M6RX6G4DG	4	6	110	60	30	24	0.22	1600	0.036(0.37)	0.34	0.056(0.57)	3 (250 V)
					115		26	0.23	1625	0.035(0.36)	0.35	0.060(0.61)	
	M6RX6G4YG	4	6	200	50	30	24	0.12	1250	0.046(0.47)	0.15	0.060(0.61)	1 (450 V)
					60		28	0.14	1550	0.037(0.38)	0.16	0.060(0.61)	
	M6RX6G4GG	4	6	220	50	30	24	0.11	1275	0.045(0.46)	0.15	0.056(0.57)	0.8 (450 V)
					60		26	0.12	1575	0.036(0.37)	0.15	0.056(0.57)	
					50		26	0.12	1300	0.044(0.45)	0.15	0.060(0.61)	
					60		28	0.12	1600	0.036(0.37)	0.16	0.060(0.61)	

- 丸軸モータの仕様・結線は、歯切軸タイプと同じです。外形寸法図は、B-123 ページをご参照ください。
- モータとギヤヘッドの組合せについては、機種一覧表の適応ギヤヘッド B-68、B-69 ページを参照ください。

ギヤヘッドを直結した場合の許容軸トルク

- ※ 回転速度は同期回転速度を基準とした計算値です。一般に、回転速度は負荷の大きさに応じて、表示値より 2 % ～ 20 % 少ない値を示します。
- ※ 減速比 1/25 以下の品番は MX6G □ BA (MA) です。

許容軸トルク単位：上段(N・m)／下段(kgf・cm)

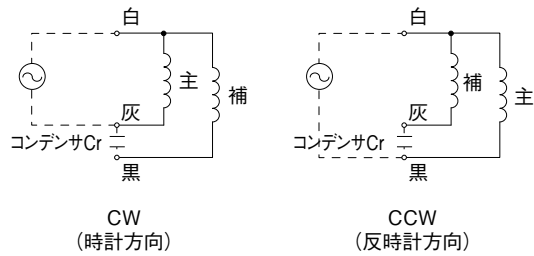
減速比		3	3.6	5	6	7.5	9	10	12.5	15	18	20	25	30	36	50	60	75	90	100	120	150	180	
回転速度(r/min)		50 Hz	500	416.7	300	250	200	166.7	150	120	100	83.3	75	60	50	41.7	30	25	20	16.7	15	12.5	10	8.3
		60 Hz	600	500	360	300	240	200	180	144	120	100	90	72	60	50	36	30	24	20	18	15	12	10
適用ギヤヘッド	MX6G3BA～ MX6G180B (玉軸受)	50 Hz	0.098 (1.0)	0.12 (1.2)	0.16 (1.6)	0.19 (1.9)	0.25 (2.6)	0.29 (3.0)	0.33 (3.4)	0.40 (4.1)	0.49 (5.0)	0.59 (6.0)	0.66 (6.7)	0.79 (8.1)	0.95 (9.7)	1.18 (12)	1.57 (16)	1.86 (19)	2.25 (23)	2.45 (25)	2.45 (25)			
	MX6G3MA～ MX6G180M (メタル軸受)	60 Hz	0.081 (0.83)	0.098 (1.0)	0.13 (1.3)	0.16 (1.6)	0.21 (2.1)	0.25 (2.6)	0.26 (2.7)	0.33 (3.4)	0.40 (4.1)	0.49 (5.0)	0.53 (5.4)	0.66 (6.7)	0.79 (8.1)	0.95 (9.7)	1.27 (13)	1.57 (16)	1.86 (19)	2.25 (23)	2.45 (25)			
回転方向		モータと同一方向													モータと反対方向									

●中間ギヤヘッド使用時

- ※ 中間ギヤヘッドの外形寸法図はB-448ページをご参照ください。

適用ギヤヘッド		減速比		200	250	300	360	500	600	750	900	1000	1200	1500	1800
軸 受	中間ギヤヘッド	回転速度 (r/min)	50 Hz	7.5	6	5	4.2	3	2.5	2	1.7	1.5	1.3	1	0.8
			60 Hz	9	7.2	6	5	3.6	3	2.4	2	1.8	1.5	1.2	1
MX6G□BA (玉軸受) MX6G□B (玉軸受) MX6G□MA (メタル軸受) MX6G□M (メタル軸受)	MX6G10XB	許容軸 トルク	N・m (kgf・cm)	2.45 (25)	2.45 (25)	2.45 (25)	2.45 (25)	2.45 (25)	2.45 (25)	2.45 (25)	2.45 (25)	2.45 (25)	2.45 (25)	2.45 (25)	2.45 (25)
		回転方向		モータと同一方向											

結線図



※ご使用に際し必ず「取扱説明書」をお読み頂き注意事項を十分ご確認の上、正しくお使いください。

特長 B-64

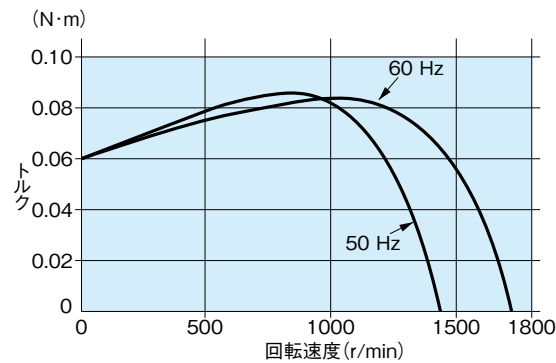
システム構成 B-65

品番の見方 B-65

機種一覧 B-68

スピードトルク曲線図

M6RX6G4LG

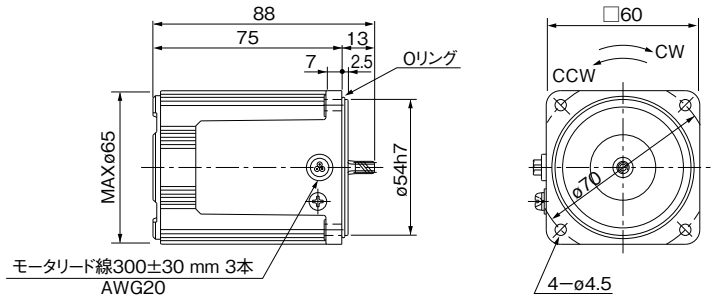


モータ (外形寸法)

縮尺 1/3 単位 mm

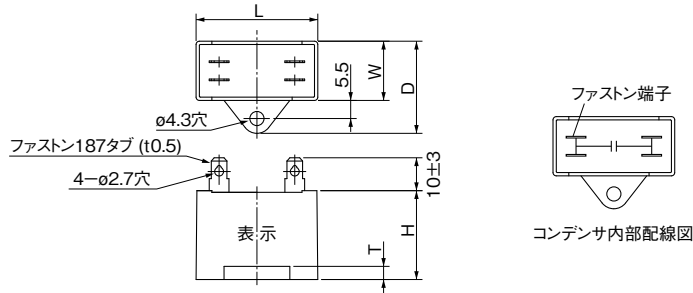
M6RX6G4LG 4P 6 W 100 V  
M6RX6G4DG 4P 6 W 110 V / 115 V  
M6RX6G4YG 4P 6 W 200 V  
M6RX6G4GG 4P 6 W 220 V / 230 V

質量 0.67 kg  
ハスバ 歯 車  
モジュール 0.5  
歯 数 6



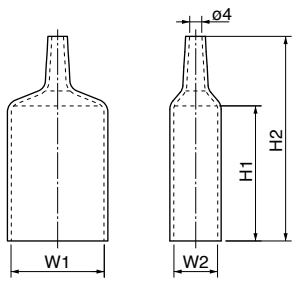
コンデンサ (外形寸法) 【付属品】

単位 mm



コンデンサキャップ (外形寸法) 【付属品】

単位 mm



コンデンサの外形寸法表 (mm)

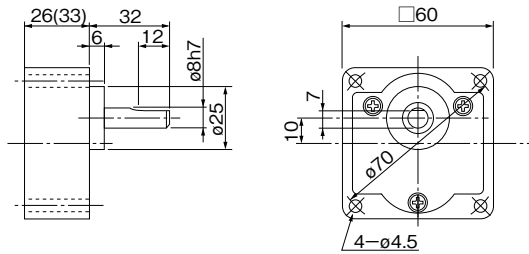
モータの品番	コンデンサの品番 (付属品)	L	W	D	H	T	コンデンサキャップ (付属品)	W1	W2	H1	H2
M6RX6G4LG	M0PC4M25G	37	18	28	27	4	M0PC3718G	37	18	50	73
M6RX6G4DG	M0PC3M25G	31	17	27	27	4	M0PC3117G	31	17	50	73
M6RX6G4YG	M0PC1M45G	37	18	28	27	4	M0PC3718G	37	18	50	73
M6RX6G4GG	M0PC0.8M45G	31	17	27	27	4	M0PC3117G	31	17	50	73

※コンデンサ (単品) ・コンデンサキャップ (単品) の購入もできます。

ギヤヘッド (外形寸法)

縮尺 1/3 単位 mm

〈□が 25 以下〉  
MX6G□BA (玉 軸 受) 質量：0.24 kg 出力軸Dカット  
MX6G□MA (メタル軸受) 質量：0.24 kg 出力軸Dカット  
〈□が 30 以上〉  
MX6G□B (玉 軸 受) 質量：0.3 kg 出力軸Dカット  
MX6G□M (メタル軸受) 質量：0.3 kg 出力軸Dカット



※ ( ) 内寸法は MX6G□B (M) (減速比 1/30 以上) の寸法を表します。

(注) 寸法を変更することがありますから、設計用としてご利用の場合はさらに確定寸法をご照会ください。

ギヤヘッド組合わせ B-120

丸軸モータ外形図 B-123

ギヤヘッド付属品 B-442

中間ギヤヘッド B-448

制御関連商品 C-4

オプション D-2





レバーシブルモータ（リード線）

70mm 15W

仕様

サイズ (mm)	モータの品番	極数 (P)	出力 (W)	電圧 (V)	周波数 (Hz)	定格 (分)	定 格				始動 電流 (A)	始動トルク N・m (kgf・cm)	コンデンサ 容量(μF) (定格電圧)
							入力 (W)	電流 (A)	回転速度 (r/min)	トルク N・m (kgf・cm)			
70	M7RX15G4L	4	15	100	50	30	36	0.37	1275	0.110(1.10)	0.59	0.085(0.86)	6 (200 V)
					60		37	0.38	1575	0.088(0.90)	0.57	0.085(0.86)	
	M7RX15G4Y	4	15	200	50	30	36	0.19	1275	0.110(1.10)	0.30	0.078(0.80)	1.5 (400 V)
					60		37	0.19	1575	0.088(0.90)	0.29	0.078(0.80)	

- 丸軸モータの仕様・結線は、歯切軸タイプと同じです。外形寸法図は、B-123 ページをご参照ください。
- モータとギヤヘッドの組合せについては、機種一覧表の適応ギヤヘッド B-68、B-69 ページを参照ください。

ギヤヘッドを直結した場合の許容軸トルク

- ※ 回転速度は同期回転速度を基準とした計算値です。一般に、回転速度は負荷の大きさに応じて、表示値より 2 % ～ 20 % 少ない値を示します。
- ※ 減速比 1/25 以下の品番は MX7G□BA (MA) です。

許容軸トルク単位：上段(N・m)／下段(kgf・cm)

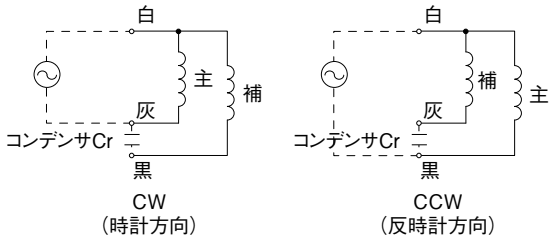
減速比		3	3.6	5	6	7.5	9	10	12.5	15	18	20	25	30	36	50	60	75	90	100	120	150	180	
回転速度(r/min)		50 Hz	500	416.7	300	250	200	166.7	150	120	100	83.3	75	60	50	41.7	30	25	20	16.7	15	12.5	10	8.3
		60 Hz	600	500	360	300	240	200	180	144	120	100	90	72	60	50	36	30	24	20	18	15	12	10
適用ギヤヘッド	MX7G3BA～ MX7G180B (玉軸受)	50 Hz	0.24 (2.5)	0.28 (2.9)	0.39 (4.0)	0.47 (4.8)	0.59 (6.0)	0.71 (7.2)	0.80 (8.2)	0.98 (10)	1.18 (12)	1.37 (14)	1.57 (16)	1.86 (19)	2.25 (23)	2.74 (28)	3.82 (39)	4.61 (47)	4.90 (50)	4.90 (50)				
	MX7G3MA～ MX7G180M (メタル軸受)	60 Hz	0.20 (2.0)	0.24 (2.5)	0.32 (3.3)	0.39 (4.0)	0.49 (5.0)	0.59 (6.0)	0.66 (6.7)	0.81 (8.3)	0.98 (10)	1.18 (12)	1.27 (13)	1.57 (16)	1.86 (19)	2.25 (23)	3.23 (33)	3.82 (39)	4.80 (49)	4.90 (50)				
回転方向		モータと同一方向													モータと反対方向									

中間ギヤヘッド使用時

- ※ 中間ギヤヘッドの外形寸法図はB-448ページをご参照ください。

適用ギヤヘッド		減速比		200	250	300	360	500	600	750	900	1000	1200	1500	1800
軸 受	中間ギヤヘッド	回転速度	50 Hz	7.5	6	5	4.2	3	2.5	2	1.7	1.5	1.3	1	0.8
		(r/min)	60 Hz	9	7.2	6	5	3.6	3	2.4	2	1.8	1.5	1.2	1
MX7G□BA (玉軸受)	MX7G10XB	許容軸 トルク	N・m (kgf・cm)	4.90	4.90	4.90	4.90	4.90	4.90	4.90	4.90	4.90	4.90	4.90	4.90
MX7G□B (玉軸受)				(50)	(50)	(50)	(50)	(50)	(50)	(50)	(50)	(50)	(50)	(50)	(50)
MX7G□MA (メタル軸受)															
MX7G□M (メタル軸受)		回転方向		モータと同一方向			モータと反対方向								

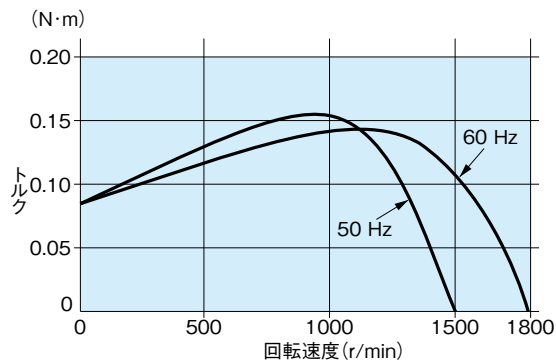
結線図



※ご使用に際し必ず「取扱説明書」をお読み頂き注意事項を十分ご確認の上、正しくお使いください。

スピードトルク曲線図

M7RX15G4L

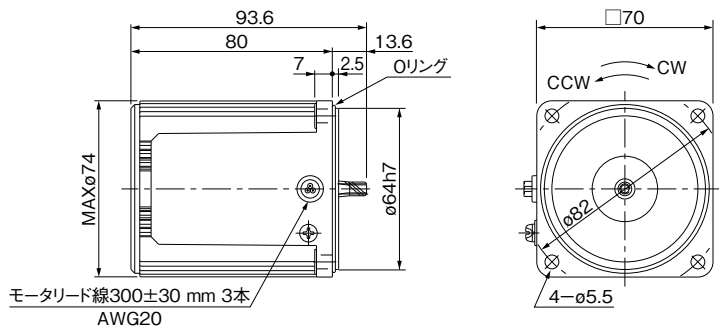


モータ（外形寸法）

縮尺 1/3 単位 mm

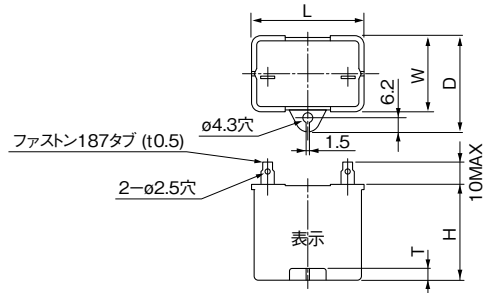
M7RX15G4L 4P 15 W 100 V  
M7RX15G4Y 4P 15 W 200 V

質量 1.1 kg  
ハスバ 歯 車  
モジュール 0.5  
歯 数 7



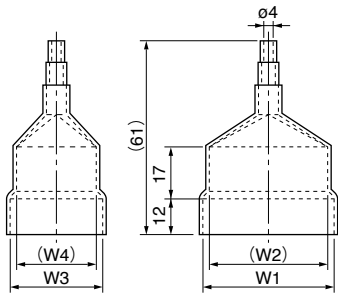
コンデンサ（外形寸法）【付属品】

単位 mm



コンデンサキャップ（外形寸法）【オプション】

単位 mm



コンデンサの外形寸法表（mm）

モータの品番	コンデンサの品番 (付属品)	L	W	D	H	T	コンデンサキャップ (オプション)	W1	W2	W3	W4
M7RX15G4L	M0PC6M20	39.5	17.5	28	30.5	4	M0PC3917	39.5	37.5	17	15
M7RX15G4Y	M0PC1.5M40	39.5	22	32.5	32.5	4	M0PC3922	39.5	37.5	22	20

※コンデンサ（単品）の購入もできます。

ギヤヘッド（外形寸法）

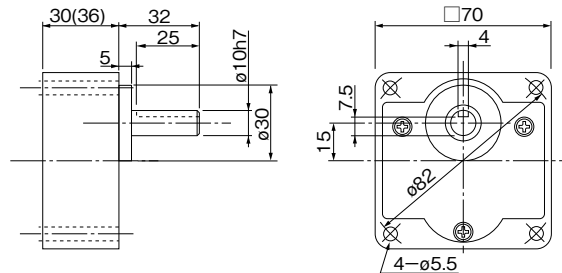
縮尺 1/3 単位 mm

〈□が 25 以下〉

MX7G□BA (玉 軸 受) 質量：0.38 kg  
MX7G□MA (メタル軸受) 質量：0.38 kg

〈□が 30 以上〉

MX7G□B (玉 軸 受) 質量：0.45 kg  
MX7G□M (メタル軸受) 質量：0.45 kg

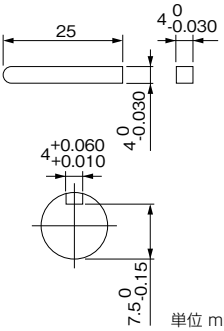


※（ ）内寸法は MX7G□B (M) (減速比 1/30 以上) の寸法を表します。

(注) 寸法を変更することがありますから、設計用としてご利用の場合はさらに確定寸法をご照会ください。

キー・キーみぞ  
（外形寸法）【付属品】

MX7G□BA(B)  
MX7G□MA(M)



インダクションモータ

レバーシブルモータ

三相モータ

電磁ブレーキ付モータ

可変速タイプ  
インダクションモータ

可変速タイプ  
レバーシブルモータ

可変速タイプ  
電磁ブレーキ付  
三相モータ

可変速タイプ  
ユニットモータ

C&Bモータ

2極丸軸モータ

ギヤヘッド





レバーシブルモータ（リード線）

80mm 20W

仕様

サイズ (mm)	モータの品番	極数 (P)	出力 (W)	電圧 (V)	周波数 (Hz)	定格 (分)	定 格				始動 電流 (A)	始動トルク N・m (kgf・cm)	コンデンサ 容量(μF) (定格電圧)
							入力 (W)	電流 (A)	回転速度 (r/min)	トルク N・m (kgf・cm)			
80	M8RX20G4L	4	20	100	50	30	51	0.52	1100	0.17(1.7)	0.73	0.12(1.2)	7 (200 V)
					60		48	0.47	1475	0.13(1.3)	0.71	0.12(1.2)	
	M8RX20G4Y	4	20	200	50	30	52	0.26	1100	0.17(1.7)	0.37	0.13(1.3)	1.8 (400 V)
					60		48	0.24	1475	0.13(1.3)	0.36	0.13(1.3)	

- 丸軸モータの仕様・結線は、歯切軸タイプと同じです。外形寸法図は、B-123 ページをご参照ください。
- モータとギヤヘッドの組合せについては、機種一覧表の適応ギヤヘッド B-68、B-69 ページを参照ください。

ギヤヘッドを直結した場合の許容軸トルク

※ 回転速度は同期回転速度を基準とした計算値です。一般に、回転速度は負荷の大きさに応じて、表示値より 2 % ～ 20 % 少ない値を示します。

許容軸トルク単位：上段(N・m)／下段(kgf・cm)

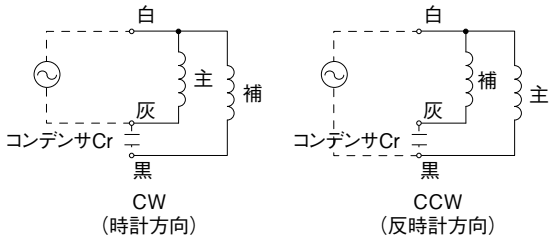
減速比		3	3.6	5	6	7.5	9	10	12.5	15	18	20	25	30	36	50	60	75	90	100	120	150	180	
回転速度(r/min)		50 Hz	500	416.7	300	250	200	166.7	150	120	100	83.3	75	60	50	41.7	30	25	20	16.7	15	12.5	10	8.3
		60 Hz	600	500	360	300	240	200	180	144	120	100	90	72	60	50	36	30	24	20	18	15	12	10
適用ギヤヘッド (玉軸受)	MX8G3B～ MX8G180B	50 Hz	0.34 (3.5)	0.41 (4.2)	0.57 (5.8)	0.69 (7.0)	0.85 (8.7)	0.98 (10)	1.18 (12)	1.37 (14)	1.67 (17)	1.96 (20)	2.25 (23)	2.74 (28)	3.33 (34)	4.02 (41)	5.49 (56)	6.57 (67)	7.84 (80)	7.84 (80)				
	MX8G3M～ MX8G180M (メタル軸受)	60 Hz	0.28 (2.9)	0.34 (3.5)	0.47 (4.8)	0.57 (5.8)	0.72 (7.3)	0.85 (8.7)	0.95 (9.7)	1.18 (12)	1.37 (14)	1.67 (17)	1.86 (19)	2.25 (23)	2.74 (28)	3.33 (34)	4.61 (47)	5.49 (56)	6.86 (70)	7.84 (80)				
回転方向			モータと同一方向												モータと反対方向									

中間ギヤヘッド使用時

※ 中間ギヤヘッドの外形寸法図はB-448ページをご参照ください。

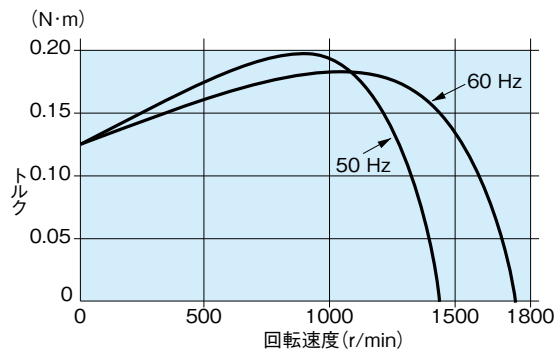
適用ギヤヘッド		減速比		200	250	300	360	500	600	750	900	1000	1200	1500	1800
軸 受	中間ギヤヘッド	回転速度 (r/min)	50 Hz	7.5	6	5	4.2	3	2.5	2	1.7	1.5	1.3	1	0.8
		60 Hz	9	7.2	6	5	3.6	3	2.4	2	1.8	1.5	1.2	1	
MX8G8B (玉軸受) MX8G8M (メタル軸受)	MX8G10XB	許容軸 トルク	N・m (kgf・cm)	7.84 (80)	7.84 (80)	7.84 (80)	7.84 (80)	7.84 (80)	7.84 (80)	7.84 (80)	7.84 (80)	7.84 (80)	7.84 (80)	7.84 (80)	7.84 (80)
		回転方向		モータと同一方向					モータと反対方向						

結線図



スピードトルク曲線図

M8RX20G4L



※ご使用に際し必ず「取扱説明書」をお読み頂き注意事項を十分ご確認の上、正しくお使いください。

特長 B-64

システム構成 B-65

品番の見方 B-65

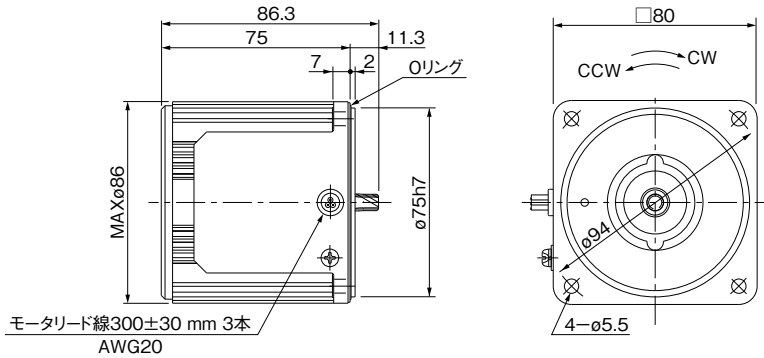
機種一覧 B-68

モータ (外形寸法)

縮尺 1/3 単位 mm

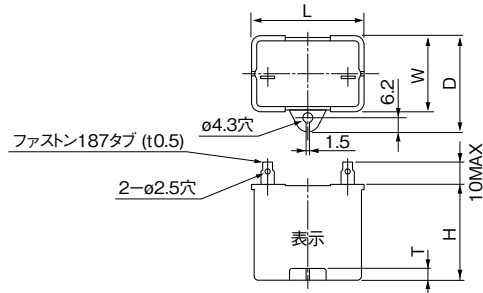
M8RX20G4L 4P 20 W 100 V  
M8RX20G4Y 4P 20 W 200 V

質量 1.2 kg  
ハスバ 歯 車  
モジュール 0.5  
歯 数 9



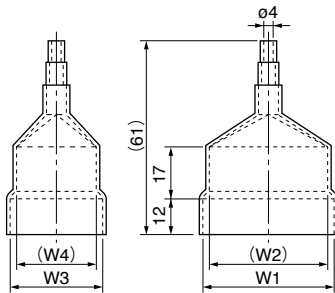
コンデンサ (外形寸法) 【付属品】

単位 mm



コンデンサキャップ (外形寸法) 【オプション】

単位 mm



コンデンサの外形寸法表 (mm)

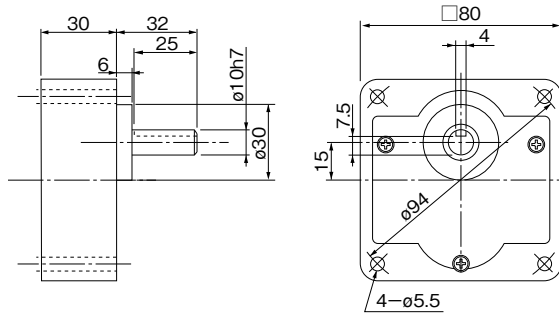
モータの品番	コンデンサの品番 (付属品)	L	W	D	H	T	コンデンサキャップ (オプション)	W1	W2	W3	W4
M8RX20G4L	M0PC7M20	39.5	22	32.5	30.5	4	M0PC3922	39.5	37.5	22	20
M8RX20G4Y	M0PC1.8M40	39.5	22	32.5	32.5	4	M0PC3922	39.5	37.5	22	20

※コンデンサ (単品) の購入もできます。

ギヤヘッド (外形寸法)

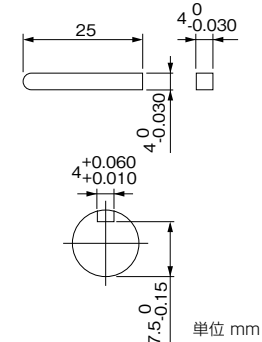
縮尺 1/3 単位 mm

MX8G8B (玉軸受) 質量：0.6 kg MX8G8M (メタル軸受) 質量：0.6 kg



キー・キーみぞ (外形寸法) 【付属品】

MX8G8B(M)



(注) 寸法を変更することがありますから、設計用としてご利用の場合はさらに確定寸法をご照会ください。

ギヤヘッド組合わせ B-120

丸軸モータ外形図 B-123

ギヤヘッド付属品 B-442

中間ギヤヘッド B-448

制御関連商品 C-4

オプション D-2

レバーシブルモータ（リード線）

80mm

25W

仕様

サイズ (mm)	モータの品番	極数 (P)	出力 (W)	電圧 (V)	周波数 (Hz)	定格 (分)	定 格				始動 電流 (A)	始動トルク N・m (kgf・cm)	コンデンサ 容量(μF) (定格電圧)
							入力 (W)	電流 (A)	回転速度 (r/min)	トルク N・m (kgf・cm)			
□80	M8RX25G4L	4	25	100	50	30	58	0.59	1275	0.19(1.9)	1.0	0.17(1.7)	9.5 (200 V)
					60		57	0.59	1575	0.16(1.6)	1.0	0.17(1.7)	
	M8RX25G4Y	4	25	200	50	30	57	0.29	1275	0.19(1.9)	0.52	0.19(2.0)	2.4 (400 V)
					60		57	0.29	1575	0.16(1.6)	0.50	0.19(2.0)	

- 丸軸モータの仕様・結線は、歯切軸タイプと同じです。外形寸法図は、B-123 ページをご参照ください。
- モータとギヤヘッドの組合せについては、機種一覧表の適応ギヤヘッド B-68、B-69 ページを参照ください。

ギヤヘッドを直結した場合の許容軸トルク

※ 回転速度は同期回転速度を基準とした計算値です。一般に、回転速度は負荷の大きさに応じて、表示値より 2 % ～ 20 % 少ない値を示します。

許容軸トルク単位：上段(N・m)／下段(kgf・cm)

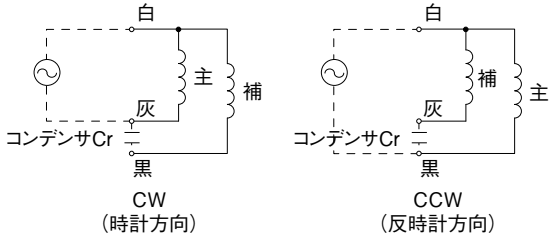
減速比		3	3.6	5	6	7.5	9	10	12.5	15	18	20	25	30	36	50	60	75	90	100	120	150	180	
回転速度(r/min)		50 Hz	500	416.7	300	250	200	166.7	150	120	100	83.3	75	60	50	41.7	30	25	20	16.7	15	12.5	10	8.3
		60 Hz	600	500	360	300	240	200	180	144	120	100	90	72	60	50	36	30	24	20	18	15	12	10
適用ギヤヘッド (玉軸受)	MX8G3B～ MX8G180B	50 Hz	0.39 (4.0)	0.47 (4.8)	0.66 (6.7)	0.78 (8.0)	0.98 (10)	1.18 (12)	1.27 (13)	1.57 (16)	1.96 (20)	2.35 (24)	2.55 (26)	3.14 (32)	3.82 (39)	4.61 (47)	6.37 (65)	7.64 (78)	7.84 (80)					
	MX8G3M～ MX8G180M (メタル軸受)	60 Hz	0.32 (3.3)	0.39 (4.0)	0.55 (5.6)	0.66 (6.7)	0.81 (8.3)	0.98 (10)	1.08 (11)	1.27 (13)	1.57 (16)	1.96 (20)	2.06 (21)	2.65 (27)	3.14 (32)	3.82 (39)	5.29 (54)	6.37 (65)	7.84 (80)					
回転方向			モータと同一方向												モータと反対方向									

中間ギヤヘッド使用時

※ 中間ギヤヘッドの外形寸法図はB-448ページをご参照ください。

適用ギヤヘッド		減速比		200	250	300	360	500	600	750	900	1000	1200	1500	1800
軸 受	中間ギヤヘッド	回転速度 (r/min)	50 Hz	7.5	6	5	4.2	3	2.5	2	1.7	1.5	1.3	1	0.8
			60 Hz	9	7.2	6	5	3.6	3	2.4	2	1.8	1.5	1.2	1
MX8G□B （玉軸受） MX8G□M （メタル軸受）	MX8G10XB	許容軸 トルク	N・m (kgf・cm)	7.84 (80)	7.84 (80)	7.84 (80)	7.84 (80)	7.84 (80)	7.84 (80)	7.84 (80)	7.84 (80)	7.84 (80)	7.84 (80)	7.84 (80)	7.84 (80)
		回転方向		モータと同一方向 モータと反対方向											

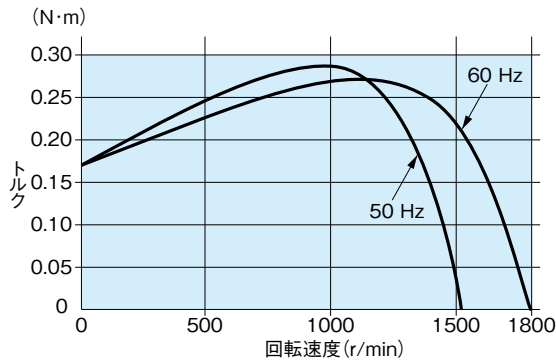
結線図



※ご使用に際し必ず「取扱説明書」をお読み頂き注意事項を十分ご確認の上、正しくお使いください。

スピードトルク曲線図

M8RX25G4L

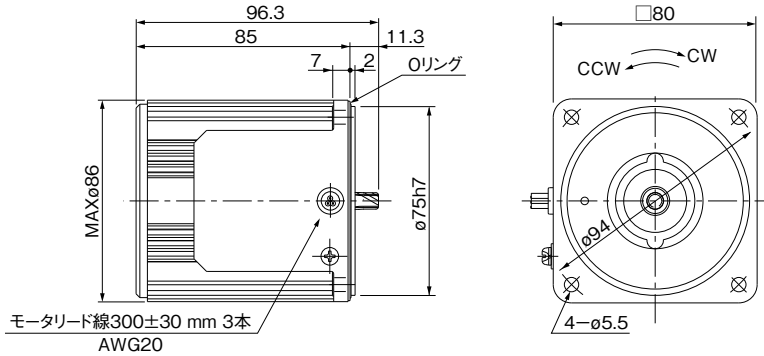


モータ（外形寸法）

M8RX25G4L 4P 25 W 100 V  
M8RX25G4Y 4P 25 W 200 V

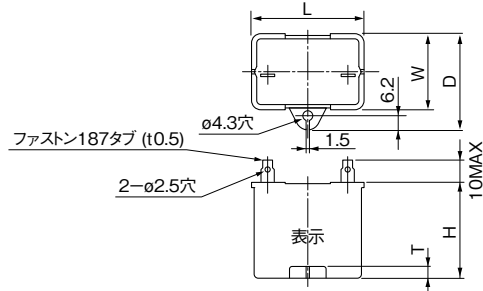
縮尺 1/3 単位 mm

質量 1.5 kg  
ハスバ 歯 車  
モジュール 0.5  
歯 数 9



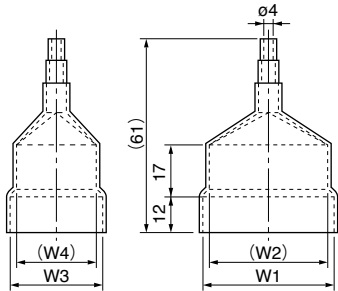
コンデンサ（外形寸法）【付属品】

単位 mm



コンデンサキャップ（外形寸法）【オプション】

単位 mm



コンデンサの外形寸法表（mm）

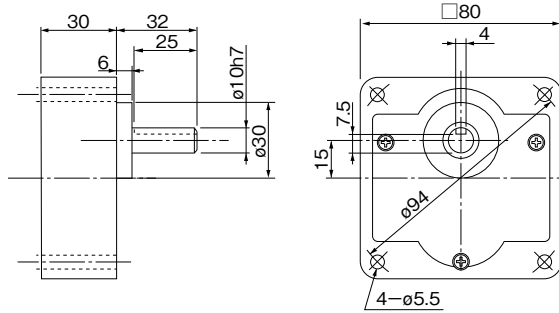
モータの品番	コンデンサの品番 (付属品)	L	W	D	H	T	コンデンサキャップ (オプション)	W1	W2	W3	W4
M8RX25G4L	M0PC9.5M20	39.5	22	32.5	30.5	4	M0PC3922	39.5	37.5	22	20
M8RX25G4Y	M0PC2.4M40	49.7	24	34.5	34.5	4	M0PC5026	50	48	26	22

※コンデンサ（単品）の購入もできます。

ギヤヘッド（外形寸法）

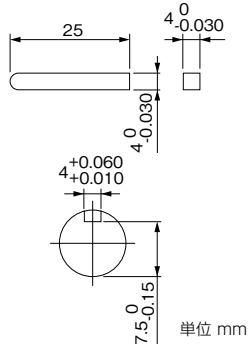
縮尺 1/3 単位 mm

MX8G□B（玉軸受） 質量：0.6 kg      MX8G□M（メタル軸受） 質量：0.6 kg



キー・キーみぞ  
（外形寸法）【付属品】

MX8G□B(M)



（注）寸法を変更することがありますから、設計用としてご利用の場合はさらに確定寸法をご照会ください。

ギヤヘッド組合わせ B-121      丸軸モータ外形図 B-123      ギヤヘッド付属品 B-442      中間ギヤヘッド B-448      制御関連商品 C-4      オプション D-2



# レバーシブルモータ（リード線）



## 仕様

サイズ (mm)	モータの品番	極数 (P)	出力 (W)	電圧 (V)	周波数 (Hz)	定格 (分)	定 格				始動 電流 (A)	始動トルク N・m (kgf・cm)	コンデンサ 容量(μF) (定格電圧)
							入力 (W)	電流 (A)	回転速度 (r/min)	トルク N・m (kgf・cm)			
□80	M8RX25G4LG	4	25	100	50	30	59	0.60	1250	0.19(1.9)	1.1	0.19(1.9)	10 (250 V)
					60		61	0.61	1550	0.15(1.6)	1.1	0.19(1.9)	
	M8RX25G4DG	4	25	110	60	30	58	0.53	1575	0.15(1.5)	1.1	0.17(1.7)	8 (250 V)
					115		61	0.53	1600	0.15(1.5)	1.2	0.19(1.9)	
	M8RX25G4YG	4	25	200	50	30	59	0.30	1200	0.20(2.0)	0.45	0.19(1.9)	2.5 (450 V)
					60		66	0.34	1525	0.16(1.6)	0.46	0.19(1.9)	
	M8RX25G4GG	4	25	220	50	30	60	0.28	1225	0.19(2.0)	0.47	0.18(1.8)	2 (450 V)
					60		60	0.27	1550	0.15(1.6)	0.46	0.18(1.8)	
					50		62	0.28	1275	0.19(1.9)	0.49	0.19(1.9)	
					60		62	0.27	1575	0.15(1.5)	0.48	0.19(1.9)	
					50								
					60								

- 丸軸モータの仕様・結線は、歯切軸タイプと同じです。外形寸法図は、B-123 ページをご参照ください。
- モータとギヤヘッドの組合せについては、機種一覧表の適応ギヤヘッド B-68、B-69 ページを参照ください。

## ギヤヘッドを直結した場合の許容軸トルク

※ 回転速度は同期回転速度を基準とした計算値です。一般に、回転速度は負荷の大きさに応じて、表示値より 2 % ～ 20 % 少ない値を示します。

許容軸トルク単位：上段(N・m)／下段(kgf・cm)

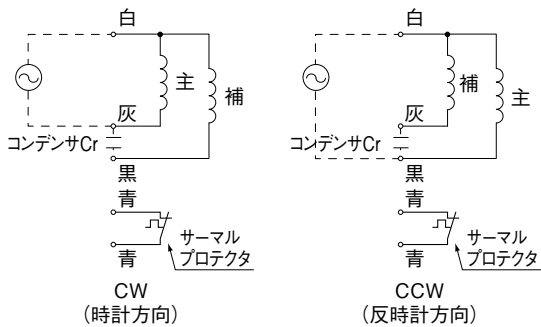
減速比		3	3.6	5	6	7.5	9	10	12.5	15	18	20	25	30	36	50	60	75	90	100	120	150	180	
回転速度(r/min)		50 Hz	500	416.7	300	250	200	166.7	150	120	100	83.3	75	60	50	41.7	30	25	20	16.7	15	12.5	10	8.3
		60 Hz	600	500	360	300	240	200	180	144	120	100	90	72	60	50	36	30	24	20	18	15	12	10
適用ギヤヘッド	MX8G3B～ MX8G180B (玉軸受)	50 Hz	0.39 (4.0)	0.47 (4.8)	0.66 (6.7)	0.78 (8.0)	0.98 (10)	1.18 (12)	1.27 (13)	1.57 (16)	1.96 (20)	2.35 (24)	2.55 (26)	3.14 (32)	3.82 (39)	4.61 (47)	6.37 (65)	7.64 (78)	7.84 (80)					
	MX8G3M～ MX8G180M (メタル軸受)	60 Hz	0.32 (3.3)	0.39 (4.0)	0.55 (5.6)	0.66 (6.7)	0.81 (8.3)	0.98 (10)	1.08 (11)	1.27 (13)	1.57 (16)	1.96 (20)	2.06 (21)	2.65 (27)	3.14 (32)	3.82 (39)	5.29 (54)	6.37 (65)	7.84 (80)					
回転方向		モータと同一方向												モータと反対方向										

## 中間ギヤヘッド使用時

※ 中間ギヤヘッドの外形寸法図はB-448ページをご参照ください。

適用ギヤヘッド		減速比		200	250	300	360	500	600	750	900	1000	1200	1500	1800
軸 受	中間ギヤヘッド	回転速度 (r/min)	50 Hz	7.5	6	5	4.2	3	2.5	2	1.7	1.5	1.3	1	0.8
			60 Hz	9	7.2	6	5	3.6	3	2.4	2	1.8	1.5	1.2	1
MX8G□B (玉軸受) MX8G□M (メタル軸受)	MX8G10XB	許容軸 トルク	N・m (kgf・cm)	7.84 (80)	7.84 (80)	7.84 (80)	7.84 (80)	7.84 (80)	7.84 (80)	7.84 (80)	7.84 (80)	7.84 (80)	7.84 (80)	7.84 (80)	7.84 (80)
		回転方向		モータと同一方向				モータと反対方向							

## 結線図

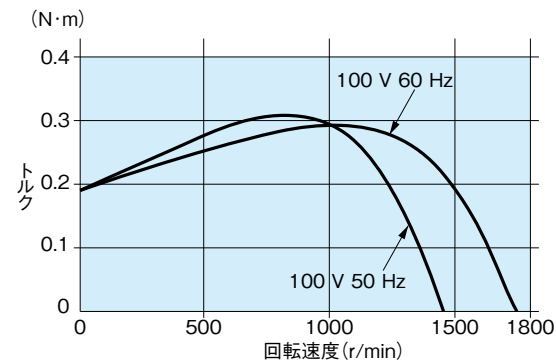


(サーマルプロテクタの結線はA-60ページを参照ください。)

※ご使用に際し必ず「取扱説明書」をお読み頂き注意事項を十分ご確認の上、正しくお使いください。

## スピードトルク曲線図

### M8RX25G4LG

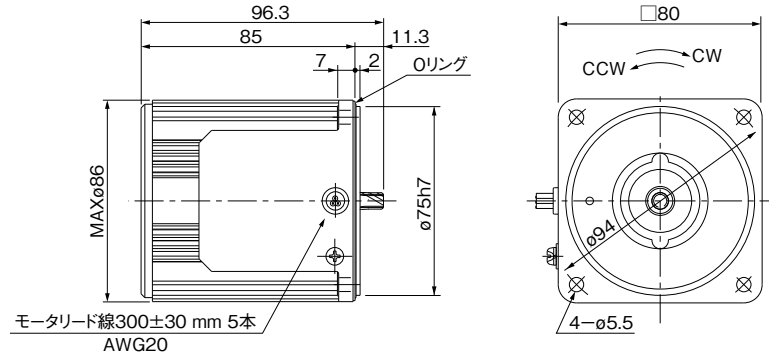


## モータ (外形寸法)

縮尺 1/3 単位 mm

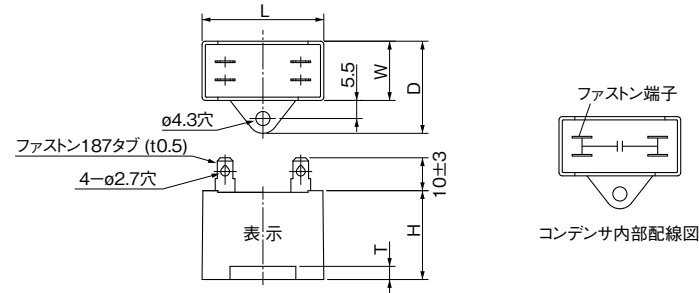
M8RX25G4LG 4P 25 W 100 V  
M8RX25G4DG 4P 25 W 110 V / 115 V  
M8RX25G4YG 4P 25 W 200 V  
M8RX25G4GG 4P 25 W 220 V / 230 V

質量 1.5 kg  
ハスバ 歯 車  
モジュール 0.5  
歯 数 9



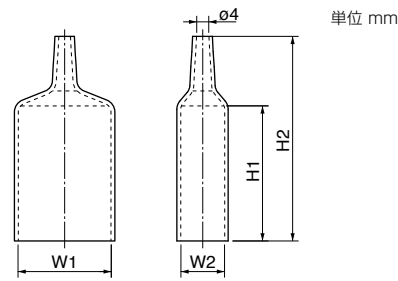
## コンデンサ (外形寸法) [付属品]

単位 mm



## コンデンサキャップ (外形寸法) [付属品]

単位 mm



## コンデンサの外形寸法表 (mm)

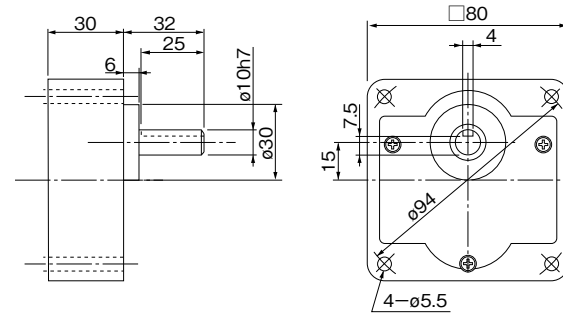
モータの品番	コンデンサの品番 (付属品)	L	W	D	H	T	コンデンサキャップ (付属品)	W1	W2	H1	H2
M8RX25G4LG	M0PC10M25G	58	21	31	31	4	M0PC5821G	58	21	55	78
M8RX25G4DG	M0PC8M25G	48	21	31	31	4	M0PC4821G	48	21	55	78
M8RX25G4YG	M0PC2.5M45G	48	21	31	31	4	M0PC4821G	48	21	55	78
M8RX25G4GG	M0PC2M45G	48	19	29	29	4	M0PC4819G	48	19	55	78

※コンデンサ (単品)・コンデンサキャップ (単品) の購入もできます。

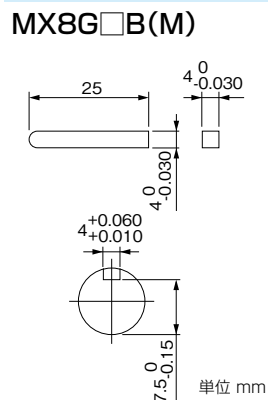
## ギヤヘッド (外形寸法)

縮尺 1/3 単位 mm

MX8G□B (玉軸受) 質量：0.6 kg    MX8G□M (メタル軸受) 質量：0.6 kg



## キー・キーみぞ (外形寸法) [付属品]



(注) 寸法を変更することがありますから、設計用としてご利用の場合はさらに確定寸法をご照会ください。

ギヤヘッド組合わせ B-121    丸軸モータ外形図 B-123    ギヤヘッド付属品 B-442    中間ギヤヘッド B-448    制御関連商品 C-4    オプション D-2

# レバーシブルモータ（リード線）

90mm

40W

## 仕様

サイズ (mm)	モータの品番	極数 (P)	出力 (W)	電圧 (V)	周波数 (Hz)	定格 (分)	定 格				始動 電流 (A)	始動トルク N・m (kgf・cm)	コンデンサ 容量(μF) (定格電圧)
							入力 (W)	電流 (A)	回転速度 (r/min)	トルク N・m (kgf・cm)			
□90	M9RX40G4L	4	40	100	50	30	94	0.96	1200	0.32(3.3)	1.6	0.27(2.8)	15 (210 V)
					60		93	0.93	1525	0.25(2.6)	1.5	0.26(2.7)	
	M9RX40G4Y	4	40	200	50	30	92	0.48	1200	0.32(3.3)	0.81	0.28(2.9)	3.8 (400 V)
					60		93	0.46	1525	0.25(2.6)	0.77	0.29(3.0)	

- 丸軸モータの仕様・結線は、歯切軸タイプと同じです。外形寸法図は、B-123 ページをご参照ください。
- モータとギヤヘッドの組合せについては、機種一覧表の適応ギヤヘッド B-68、B-69 ページを参照ください。

## ギヤヘッドを直結した場合の許容軸トルク

※ 回転速度は同期回転速度を基準とした計算値です。一般に、回転速度は負荷の大きさに応じて、表示値より 2 % ～ 20 % 少ない値を示します。

許容軸トルク単位：上段(N・m)／下段(kgf・cm)

減速比		3	3.6	5	6	7.5	9	10	12.5	15	18	20	25	30	36	50	60	75	90	100	120	150	180		
回転速度(r/min)		50 Hz	500	416.7	300	250	200	166.7	150	120	100	83.3	75	60	50	41.7	30	25	20	16.7	15	12.5	10	8.3	
		60 Hz	600	500	360	300	240	200	180	144	120	100	90	72	60	50	36	30	24	20	18	15	12	10	
適用ギヤヘッド	MX9G3B～ MX9G180B (玉軸受)	50 Hz	0.66 (6.7)	0.78 (8.0)	1.08 (11)	1.27 (13)	1.57 (16)	1.86 (19)	2.25 (23)	2.74 (28)	3.23 (33)	3.92 (40)	4.41 (45)	5.29 (54)	6.37 (65)	7.94 (81)	9.80 (100)	9.80 (100)							
	MX9G3M～ MX9G180M (メタル軸受)	60 Hz	0.55 (5.6)	0.66 (6.7)	0.90 (9.2)	1.08 (11)	1.27 (13)	1.57 (16)	1.76 (18)	2.25 (23)	2.74 (28)	3.23 (33)	3.53 (36)	4.41 (45)	5.29 (54)	6.37 (65)	8.82 (90)	9.80 (100)							
回転方向		モータと同一方向												モータと反対方向											

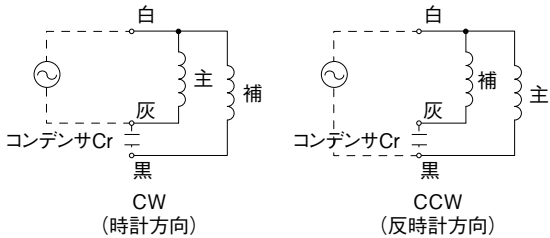
### ●中間ギヤヘッド使用時

※ 中間ギヤヘッドの外形寸法図はB-448ページをご参照ください。

適用ギヤヘッド		減速比		200	250	300	360	500	600	750	900	1000	1200	1500	1800
軸 受	中間ギヤヘッド	回転速度 (r/min)	50 Hz	7.5	6	5	4.2	3	2.5	2	1.7	1.5	1.3	1	0.8
			60 Hz	9	7.2	6	5	3.6	3	2.4	2	1.8	1.5	1.2	1
MX9G□B (玉軸受) MX9G□M (メタル軸受)	MX9G10XB	許容軸 トルク	N・m (kgf・cm)	9.80 (100)	9.80 (100)	9.80 (100)	9.80 (100)	9.80 (100)	9.80 (100)	9.80 (100)	9.80 (100)	9.80 (100)	9.80 (100)	9.80 (100)	9.80 (100)
		回転方向		モータと同一方向					モータと反対方向						

直交軸タイプギヤヘッドの許容軸トルクについては B-446 ページをご参照ください。

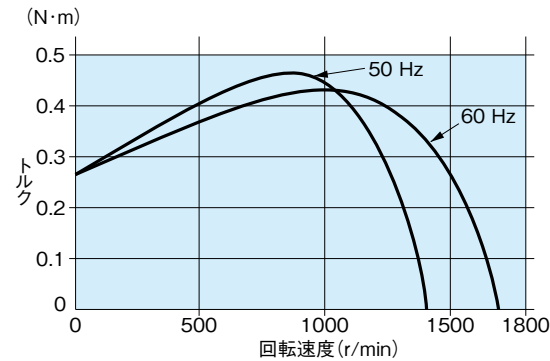
## 結線図



※ご使用に際し必ず「取扱説明書」をお読み頂き注意事項を十分ご確認の上、正しくお使いください。

## スピードトルク曲線図

M9RX40G4L

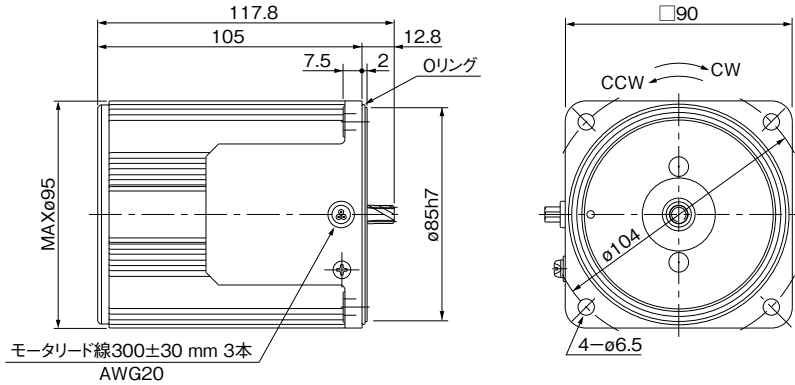


## モータ（外形寸法）

縮尺 1/3 単位 mm

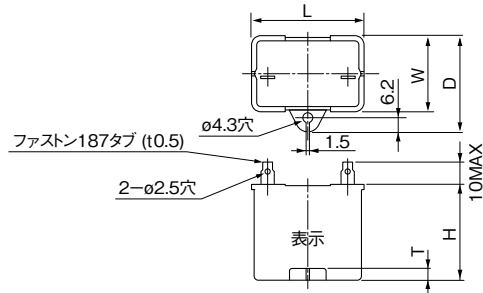
M9RX40G4L 4P 40 W 100 V  
M9RX40G4Y 4P 40 W 200 V

質量	ハスバ	モジュール	歯 数
2.4 kg	歯 車	0.55	9



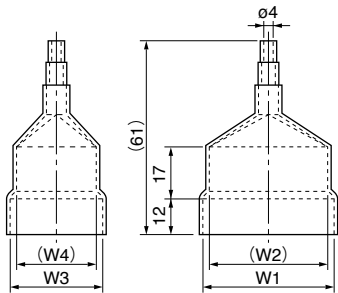
## コンデンサ（外形寸法）【付属品】

単位 mm



## コンデンサキャップ（外形寸法）【オプション】

単位 mm



## コンデンサの外形寸法表（mm）

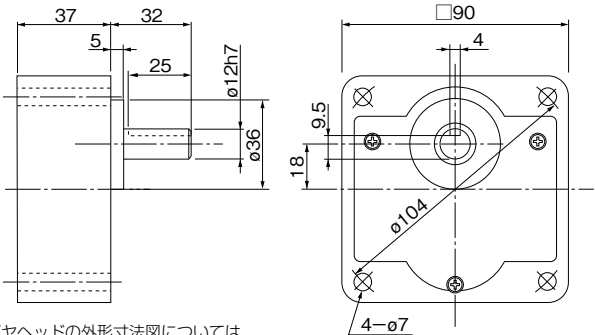
モータの品番	コンデンサの品番 (付属品)	L	W	D	H	T	コンデンサキャップ (オプション)	W1	W2	W3	W4
M9RX40G4L	M0PC15M20	39.5	26.7	37	41	4	M0PC3926	39.5	37.5	26	25
M9RX40G4Y	M0PC3.8M40	50	26.7	37.5	38	4	M0PC5026	50	48	26	22

※コンデンサ（単品）の購入もできます。

## ギヤヘッド（外形寸法）

縮尺 1/3 単位 mm

MX9G□B（玉軸受） 質量：0.8 kg      MX9G□M（メタル軸受） 質量：0.8 kg



直交軸タイプギヤヘッドの外形寸法図については B-446 ページをご参照ください。

（注）寸法を変更することがありますから、設計用としてご利用の場合はさらに確定寸法をご照会ください。

ギヤヘッド組合わせ B-121    丸軸モータ外形図 B-123    ギヤヘッド付属品 B-442    中間ギヤヘッド B-448    制御関連商品 C-4    オプション D-2

仕様

サイズ (mm)	モータの品番	極数 (P)	出力 (W)	電圧 (V)	周波数 (Hz)	定格 (分)	定 格				始動 電流 (A)	始動トルク N・m (kgf・cm)	コンデンサ 容量(μF) (定格電圧)
							入力 (W)	電流 (A)	回転速度 (r/min)	トルク N・m (kgf・cm)			
□90	M9RX40G4LG	4	40	100	50	30	86	0.87	1275	0.30(3.1)	1.7	0.30(3.1)	16 (250 V)
					60		93	0.95	1575	0.24(2.5)	1.6	0.30(3.1)	
	M9RX40G4DG	4	40	110	60	30	91	0.83	1550	0.25(2.5)	1.7	0.25(2.5)	12 (250 V)
				115	60		94	0.82	1575	0.24(2.5)	1.8	0.29(3.0)	
	M9RX40G4YG	4	40	200	50	30	91	0.45	1200	0.32(3.2)	0.67	0.30(3.1)	4 (450 V)
					60		109	0.57	1500	0.25(2.6)	0.70	0.30(3.1)	
	M9RX40G4GG	4	40	220	30	50	88	0.40	1250	0.31(3.1)	0.71	0.30(3.1)	3.5 (450 V)
						60	104	0.49	1550	0.25(2.5)	0.71	0.30(3.1)	
				230		50	92	0.40	1300	0.29(3.0)	0.74	0.33(3.4)	
						60	110	0.50	1575	0.24(2.5)	0.74	0.33(3.4)	

- 丸軸モータの仕様・結線は、歯切軸タイプと同じです。外形寸法図は、B-123 ページをご参照ください。
- モータとギヤヘッドの組合せについては、機種一覧表の適応ギヤヘッド B-68、B-69 ページを参照ください。

ギヤヘッドを直結した場合の許容軸トルク

※ 回転速度は同期回転速度を基準とした計算値です。一般に、回転速度は負荷の大きさに応じて、表示値より 2 % ～ 20 % 少ない値を示します。

許容軸トルク単位：上段(N・m)／下段(kgf・cm)

減速比		3	3.6	5	6	7.5	9	10	12.5	15	18	20	25	30	36	50	60	75	90	100	120	150	180	
回転速度(r/min)		50 Hz	500	416.7	300	250	200	166.7	150	120	100	83.3	75	60	50	41.7	30	25	20	16.7	15	12.5	10	8.3
		60 Hz	600	500	360	300	240	200	180	144	120	100	90	72	60	50	36	30	24	20	18	15	12	10
適用ギヤヘッド	MX9G3B～ MX9G180B (玉軸受)	50 Hz	0.66 (6.7)	0.78 (8.0)	1.08 (11)	1.27 (13)	1.57 (16)	1.86 (19)	2.25 (23)	2.74 (28)	3.23 (33)	3.92 (40)	4.41 (45)	5.29 (54)	6.37 (65)	7.94 (81)	9.80 (100)	9.80 (100)						
	MX9G3M～ MX9G180M (メタル軸受)	60 Hz	0.55 (5.6)	0.66 (6.7)	0.90 (9.2)	1.08 (11)	1.27 (13)	1.57 (16)	1.76 (18)	2.25 (23)	2.74 (28)	3.23 (33)	3.53 (36)	4.41 (45)	5.29 (54)	6.37 (65)	8.82 (90)	9.80 (100)						
回転方向		モータと同一方向												モータと反対方向										

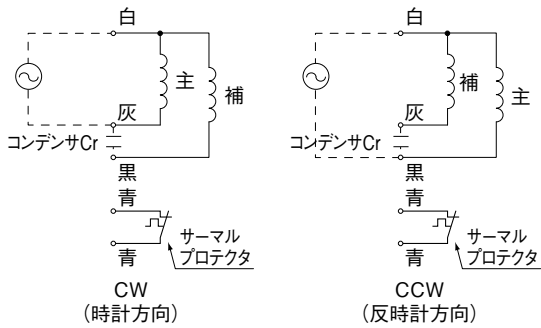
中間ギヤヘッド使用時

※ 中間ギヤヘッドの外形寸法図はB-448ページをご参照ください。

適用ギヤヘッド		減速比		200	250	300	360	500	600	750	900	1000	1200	1500	1800
軸 受	中間ギヤヘッド	回転速度 (r/min)	50 Hz	7.5	6	5	4.2	3	2.5	2	1.7	1.5	1.3	1	0.8
			60 Hz	9	7.2	6	5	3.6	3	2.4	2	1.8	1.5	1.2	1
MX9G□B (玉軸受) MX9G□M (メタル軸受)	MX9G10XB	許容軸 トルク	N・m (kgf・cm)	9.80 (100)	9.80 (100)	9.80 (100)	9.80 (100)	9.80 (100)	9.80 (100)	9.80 (100)	9.80 (100)	9.80 (100)	9.80 (100)	9.80 (100)	9.80 (100)
		回転方向		モータと同一方向					モータと反対方向						

直交軸タイプギヤヘッドの許容軸トルクについては B-446 ページをご参照ください。

結線図



(サーマルプロテクタの結線はA-60ページを参照ください。)

※ご使用に際し必ず「取扱説明書」をお読み頂き注意事項を十分ご確認の上、正しくお使いください。

特長 B-64

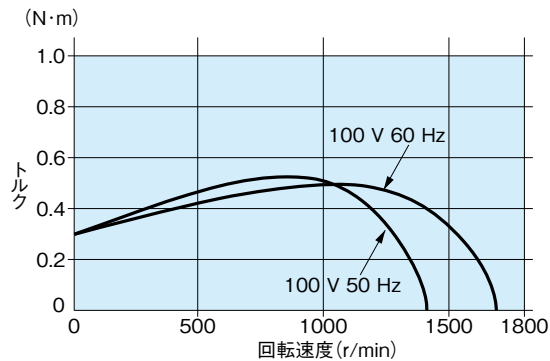
システム構成 B-65

品番の見方 B-65

機種一覧 B-68

スピードトルク曲線図

M9RX40G4LG

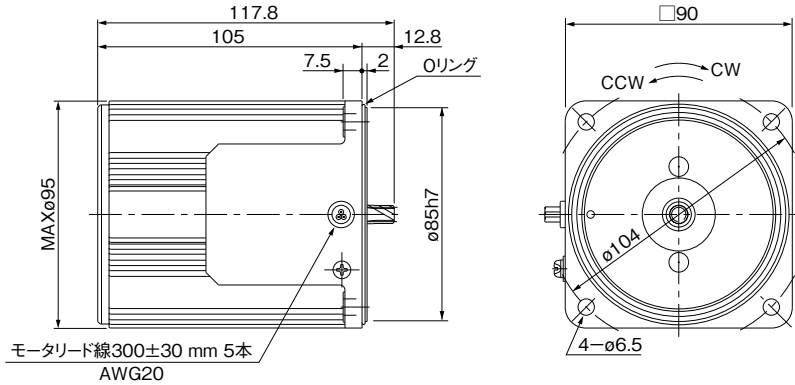


モータ (外形寸法)

縮尺 1/3 単位 mm

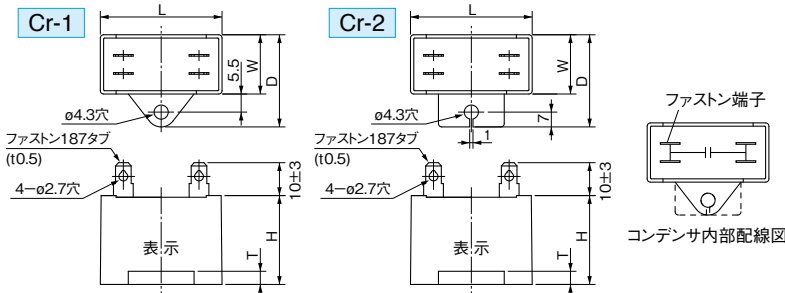
M9RX40G4LG 4P 40 W 100 V  
M9RX40G4DG 4P 40 W 110 V / 115 V  
M9RX40G4YG 4P 40 W 200 V  
M9RX40G4GG 4P 40 W 220 V / 230 V

質量 2.4 kg  
ハスバ 歯 車  
モジュール 0.55  
歯 数 9



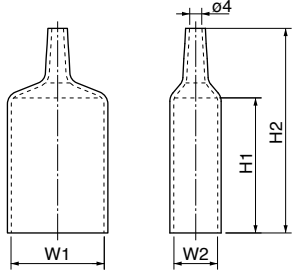
コンデンサ (外形寸法) [付属品]

単位 mm



コンデンサキャップ (外形寸法) [付属品]

単位 mm



コンデンサの外形寸法表 (mm)

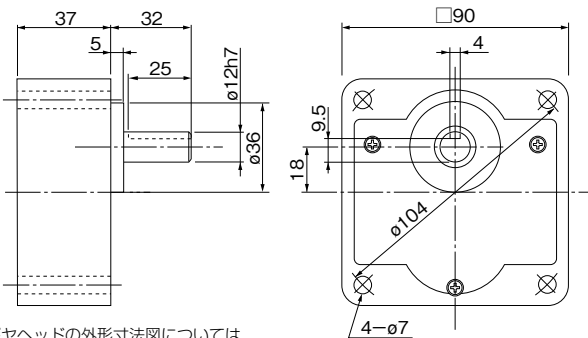
モータの品番	コンデンサの品番 (付属品)	L	W	D	H	T	外形寸法図 番号	コンデンサキャップ (付属品)	W1	W2	H1	H2
M9RX40G4LG	M0PC16M25G	58	23.5	38.5	37	4	Cr-2	M0PC5823G	58	23.5	55	78
M9RX40G4DG	M0PC12M25G	58	22	32	35	4	Cr-1	M0PC5822G	58	22	55	78
M9RX40G4YG	M0PC4M45G	58	23.5	38.5	37	4	Cr-2	M0PC5823G	58	23.5	55	78
M9RX40G4GG	M0PC3.5M45G	58	22	32	35	4	Cr-1	M0PC5822G	58	22	55	78

※コンデンサ (単品)・コンデンサキャップ (単品) の購入もできます。

ギヤヘッド (外形寸法)

縮尺 1/3 単位 mm

MX9G□B (玉軸受) 質量：0.8 kg MX9G□M (メタル軸受) 質量：0.8 kg



直交軸タイプギヤヘッドの外形寸法図については  
B-446 ページをご参照ください。

(注) 寸法を変更することがありますから、設計用としてご利用の場合はさらに確定寸法をご照会ください。

ギヤヘッド組合わせ B-121

丸軸モータ外形図 B-123

ギヤヘッド付属品 B-442

中間ギヤヘッド B-448

制御関連商品 C-4

オプション D-2









レバーシブルモータ（リード線）

90 mm 90 W

仕様

サイズ (mm)	モータの品番	極数 (P)	出力 (W)	電圧 (V)	周波数 (Hz)	定格 (分)	定 格				始動 電流 (A)	始動トルク N・m (kgf・cm)	コンデンサ 容量(μF) (定格電圧)
							入力 (W)	電流 (A)	回転速度 (r/min)	トルク N・m (kgf・cm)			
90	M9RZ90G4L	4	90	100	50	30	171	1.7	1225	0.70(7.1)	2.8	0.63(6.4)	30 (200 V)
					60		181	1.9	1525	0.56(5.7)	2.7	0.64(6.5)	
	M9RZ90G4Y	4	90	200	50	30	184	0.93	1150	0.72(7.3)	1.4	0.64(6.5)	7.5 (370 V)
					60		170	0.96	1475	0.57(5.8)	1.4	0.66(6.7)	

- 丸軸モータの仕様・結線は、歯切軸タイプと同じです。外形寸法図は、B-124 ページをご参照ください。
- モータとギヤヘッドの組合せについては、機種一覧表の適応ギヤヘッド B-68、B-69 ページを参照ください。

ギヤヘッドを直結した場合の許容軸トルク

※ 回転速度は同期回転速度を基準とした計算値です。一般に、回転速度は負荷の大きさに応じて、表示値より 2 % ～ 20 % 少ない値を示します。

許容軸トルク単位：上段(N・m)／下段(kgf・cm)

減速比		3	3.6	5	6	7.5	9	10	12.5	15	18	20	25	30	36	50	60	75	90	100	120	150	180	200	
回転速度(r/min)		50 Hz	500	416.7	300	250	200	166.7	150	120	100	83.3	75	60	50	41.7	30	25	20	16.7	15	12.5	10	8.3	7.5
		60 Hz	600	500	360	300	240	200	180	144	120	100	90	72	60	50	36	30	24	20	18	15	12	10	9
適用ギヤヘッド	MZ9G3B～ MZ9G200B (玉軸受/ヒンジなし)	50 Hz	1.37 (14)	1.67 (17)	2.25 (23)	2.74 (28)	3.43 (35)	4.12 (42)	4.51 (46)	5.68 (58)	6.76 (69)	8.04 (82)	9.02 (92)	10.9 (111)	13.0 (133)	15.7 (160)	19.6 (200)								
	MY9G3B～ MY9G200B (玉軸受/ヒンジあり)	60 Hz	1.18 (12)	1.37 (14)	1.86 (19)	2.25 (23)	2.84 (29)	3.43 (35)	3.72 (38)	4.70 (48)	5.68 (58)	6.76 (69)	7.55 (77)	9.21 (94)	10.9 (111)	13.0 (133)	18.3 (187)								
回転方向			モータと同一方向								モータと反対方向						モータと同一方向								

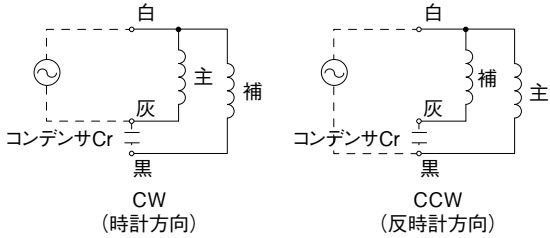
中間ギヤヘッド使用時

※ 中間ギヤヘッドの外形寸法図はB-448ページをご参照ください。

適用ギヤヘッド		減速比		250	300	360	500	600	750	900	1000	1200	1500	1800	2000
軸 受	中間ギヤヘッド	回転速度 (r/min)	50 Hz	6	5	4.2	3	2.5	2	1.7	1.5	1.3	1	0.8	0.75
			60 Hz	7.2	6	5	3.6	3	2.4	2	1.8	1.5	1.2	1	0.9
MZ9G9B (玉軸受/ヒンジなし) MY9G9B (玉軸受/ヒンジあり)	MZ9G10XB	許容軸 トルク	N・m (kgf・cm)	19.6 (200)	19.6 (200)	19.6 (200)	19.6 (200)	19.6 (200)	19.6 (200)	19.6 (200)	19.6 (200)	19.6 (200)	19.6 (200)	19.6 (200)	19.6 (200)
		回転方向		モータと反対方向					モータと同一方向						

強力タイプギヤヘッドの許容軸トルクについては B-444 ページ、B-445 ページをご参照ください。  
直交軸タイプギヤヘッドの許容軸トルクについては B-446 ページをご参照ください。

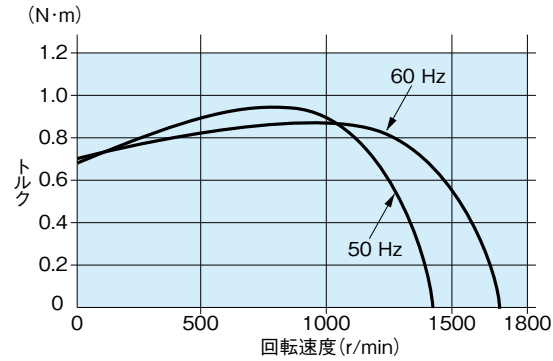
結線図



※ご使用に際し必ず「取扱説明書」をお読み頂き注意事項を十分ご確認の上、正しくお使いください。

スピードトルク曲線図

M9RZ90G4L

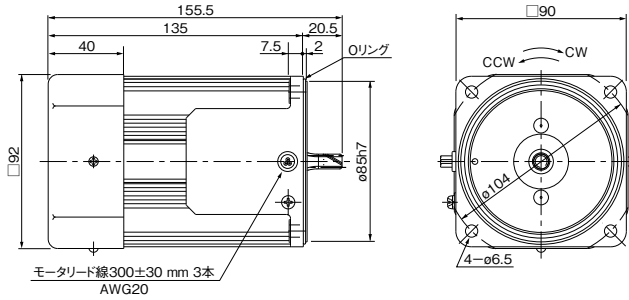


モータ (外形寸法)

縮尺 1/4 単位 mm

M9RZ90G4L 4P 90 W 100 V (外扇付)  
M9RZ90G4Y 4P 90 W 200 V (外扇付)

質量 3.2 kg  
ハスバ 歯 車  
モジュール 0.6  
歯 数 9

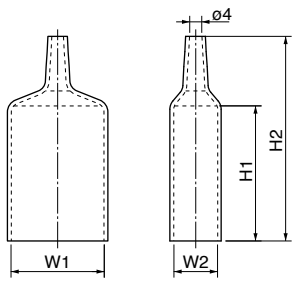
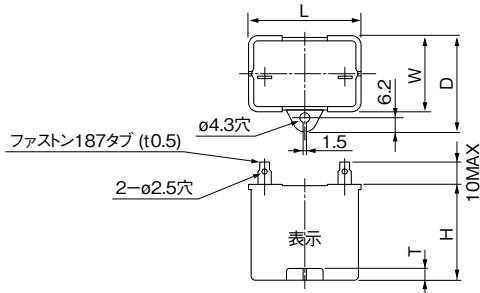


コンデンサ (外形寸法) 【付属品】

単位 mm

コンデンサキャップ (外形寸法) 【オプション】

単位 mm



コンデンサの外形寸法表 (mm)

モータの品番	コンデンサの品番 (付属品)	L	W	D	H	T	コンデンサキャップ (オプション)	W1	W2	H1	H2
M9RZ90G4L	M0PC30M20A	50.2	35	45.5	47	5	M0PC5835G	58	35	55	78
M9RZ90G4Y	M0PC7.5M37	50	34	45	45	6	M0PC5835G	58	35	55	78

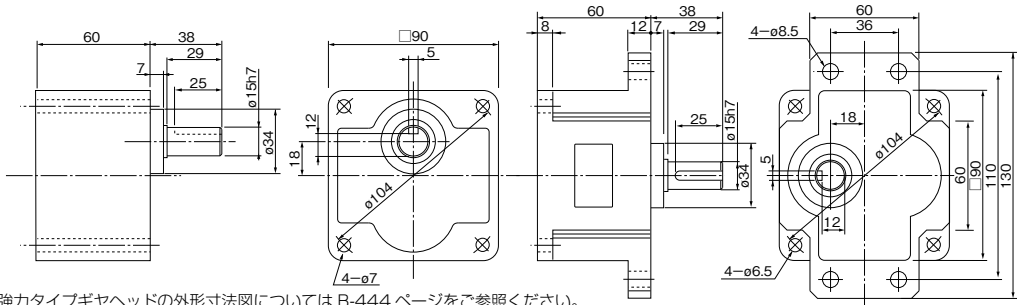
※コンデンサ (単品) の購入もできます。

ギヤヘッド (外形寸法)

縮尺 1/4 単位 mm

MZ9G9B (玉軸受/ヒンジなし) 質量：1.4 kg

MY9G9B (玉軸受/ヒンジあり) 質量：1.4 kg



強力タイプギヤヘッドの外形寸法図については B-444 ページをご参照ください。  
直交軸タイプギヤヘッドの外形寸法図については B-446 ページをご参照ください。

注) MZ・MY どちらのタイプのギヤヘッドも使用可能です。

(注) 寸法を変更することがありますから、設計用としてご利用の場合はさらに確定寸法をご照会ください。

ギヤヘッド組合わせ B-121

丸軸モータ外形図 B-124

ギヤヘッド付属品 B-442

中間ギヤヘッド B-448

制御関連商品 C-4

オプション D-2







# レバーシブルモータ（シールコネクタ付）

UL US CE UK CA CCC 80mm 25W

## 仕様

サイズ (mm)	モータの品番	極数 (P)	出力 (W)	電圧 (V)	周波数 (Hz)	定格 (分)	定 格				始動 電流 (A)	始動トルク N・m (kgf・cm)	コンデンサ 容量(μF) (定格電圧)
							入力 (W)	電流 (A)	回転速度 (r/min)	トルク N・m (kgf・cm)			
80	M8RX25GK4LG	4	25	100	50	30	59	0.60	1250	0.19(1.9)	1.1	0.19(1.9)	10 (250 V)
					60		61	0.61	1550	0.15(1.6)	1.1	0.19(1.9)	
	M8RX25GK4DG	4	25	110	60	30	58	0.53	1575	0.15(1.5)	1.1	0.17(1.7)	8 (250 V)
					115		61	0.53	1600	0.15(1.5)	1.2	0.19(1.9)	
	M8RX25GK4YG	4	25	200	50	30	59	0.30	1200	0.20(2.0)	0.45	0.19(1.9)	2.5 (450 V)
					60		66	0.34	1525	0.16(1.6)	0.46	0.19(1.9)	
	M8RX25GK4GG	4	25	220	50	30	60	0.28	1225	0.19(2.0)	0.47	0.18(1.8)	2 (450 V)
					60		60	0.27	1550	0.15(1.6)	0.46	0.18(1.8)	
					50		62	0.28	1275	0.19(1.9)	0.49	0.19(1.9)	
					60		62	0.27	1575	0.15(1.5)	0.48	0.19(1.9)	
					50								
					60								

- 丸軸モータの仕様・結線は、歯切軸タイプと同じです。外形寸法図は、B-124 ページをご参照ください。
- モータとギヤヘッドの組合せについては、機種一覧表の適応ギヤヘッド B-68、B-69 ページを参照ください。

## ギヤヘッドを直結した場合の許容軸トルク

※ 回転速度は同期回転速度を基準とした計算値です。一般に、回転速度は負荷の大きさに応じて、表示値より 2 % ～ 20 % 少ない値を示します。

許容軸トルク単位：上段(N・m)／下段(kgf・cm)

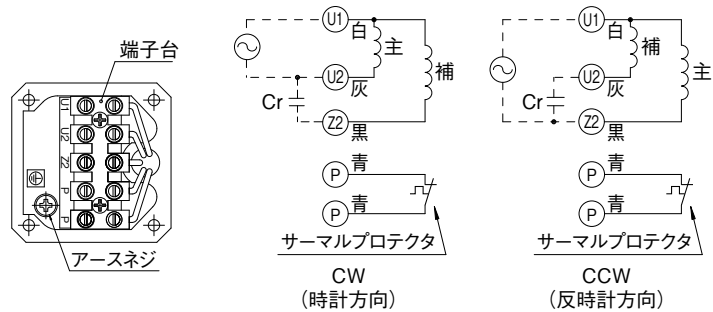
減速比		3	3.6	5	6	7.5	9	10	12.5	15	18	20	25	30	36	50	60	75	90	100	120	150	180
回転速度(r/min)	50 Hz	500	416.7	300	250	200	166.7	150	120	100	83.3	75	60	50	41.7	30	25	20	16.7	15	12.5	10	8.3
	60 Hz	600	500	360	300	240	200	180	144	120	100	90	72	60	50	36	30	24	20	18	15	12	10
適用ギヤヘッド （ハブ入）	MX8G3B～ MX8G180B （玉軸受）	50 Hz	0.39 (4.0)	0.47 (4.8)	0.66 (6.7)	0.78 (8.0)	0.98 (10)	1.18 (12)	1.27 (13)	1.57 (16)	1.96 (20)	2.35 (24)	2.55 (26)	3.14 (32)	3.82 (39)	4.61 (47)	6.37 (65)	7.64 (78)	7.84 (80)				
	MX8G3M～ MX8G180M （メタル軸受）	60 Hz	0.32 (3.3)	0.39 (4.0)	0.55 (5.6)	0.66 (6.7)	0.81 (8.3)	0.98 (10)	1.08 (11)	1.27 (13)	1.57 (16)	1.96 (20)	2.06 (21)	2.65 (27)	3.14 (32)	3.82 (39)	5.29 (54)	6.37 (65)	7.84 (80)				
回転方向		モータと同一方向												モータと反対方向									

## 中間ギヤヘッド使用時

※ 中間ギヤヘッドの外形寸法図はB-448ページをご参照ください。

適用ギヤヘッド		減速比		200	250	300	360	500	600	750	900	1000	1200	1500	1800
軸 受	中間ギヤヘッド	回転速度 (r/min)	50 Hz	7.5	6	5	4.2	3	2.5	2	1.7	1.5	1.3	1	0.8
		60 Hz	9	7.2	6	5	3.6	3	2.4	2	1.8	1.5	1.2	1	0.8
MX8G□B (玉軸受) MX8G□M (メタル軸受)	MX8G10XB	許容軸 トルク	N・m (kgf・cm)	7.84 (80)	7.84 (80)	7.84 (80)	7.84 (80)	7.84 (80)	7.84 (80)	7.84 (80)	7.84 (80)	7.84 (80)	7.84 (80)	7.84 (80)	7.84 (80)
		回転方向	モータと同一方向												

## 結線図

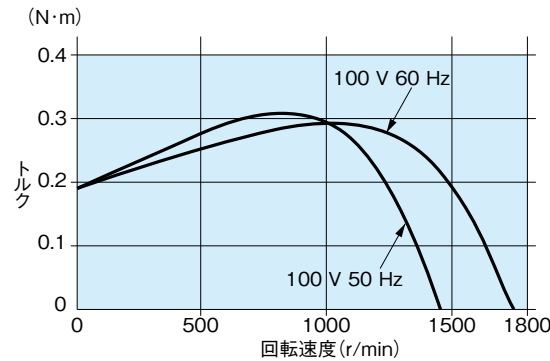


(サーマルプロテクタの結線はA-60ページを参照ください。)

※ご使用に際し必ず「取扱説明書」をお読み頂き注意事項を十分ご確認の上、正しくお使いください。

## スピードトルク曲線図

M8RX25GK4LG

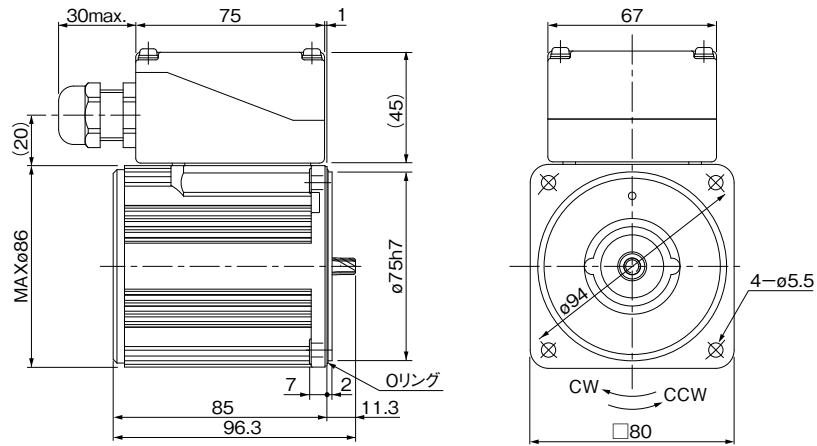


## モータ (外形寸法)

縮尺 1/3 単位 mm

M8RX25GK4LG 4P 25 W 100 V  
M8RX25GK4DG 4P 25 W 110 V / 115 V  
M8RX25GK4YG 4P 25 W 200 V  
M8RX25GK4GG 4P 25 W 220 V / 230 V

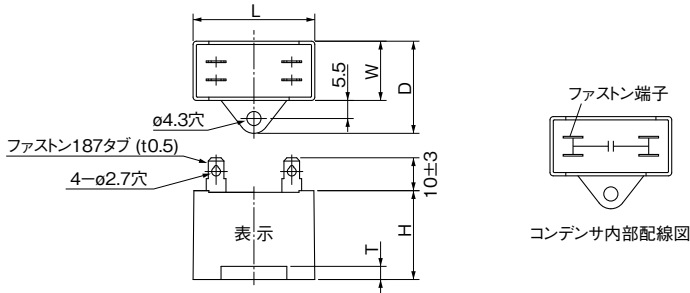
質量 1.8 kg  
ハスバ 歯 車  
モジュール 0.5  
歯 数 9



※適用キャブタイヤコード外径 φ8 ～ φ12

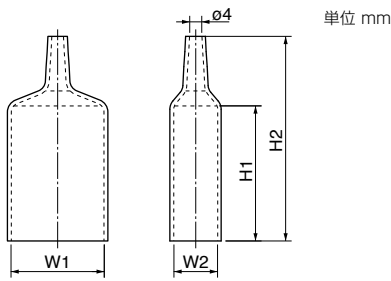
## コンデンサ (外形寸法) [付属品]

単位 mm



## コンデンサキャップ (外形寸法) [付属品]

単位 mm



## コンデンサの外形寸法表 (mm)

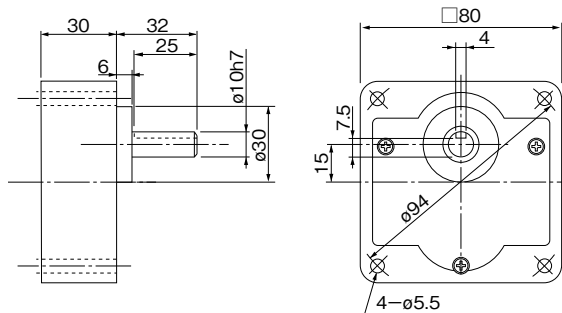
モータの品番	コンデンサの品番 (付属品)	L	W	D	H	T	コンデンサキャップ (付属品)	W1	W2	H1	H2
M8RX25GK4LG	M0PC10M25G	58	21	31	31	4	M0PC5821G	58	21	55	78
M8RX25GK4DG	M0PC8M25G	48	21	31	31	4	M0PC4821G	48	21	55	78
M8RX25GK4YG	M0PC2.5M45G	48	21	31	31	4	M0PC4821G	48	21	55	78
M8RX25GK4GG	M0PC2M45G	48	19	29	29	4	M0PC4819G	48	19	55	78

※コンデンサ (単品)・コンデンサキャップ (単品) の購入もできます。

## ギヤヘッド (外形寸法)

縮尺 1/3 単位 mm

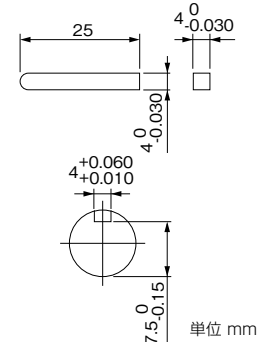
MX8G□B (玉軸受) 質量：0.6 kg MX8G□M (メタル軸受) 質量：0.6 kg



## キー・キーみぞ

(外形寸法) [付属品]

MX8G□B(M)



(注) 寸法を変更することがありますから、設計用としてご利用の場合はさらに確定寸法をご照会ください。

ギヤヘッド組合わせ B-122

丸軸モータ外形図 B-124

ギヤヘッド付属品 B-442

中間ギヤヘッド B-448

制御関連商品 C-4

オプション D-2









# レバーシブルモータ（シールコネクタ付）



## ■仕 様

サイズ (mm)	モータの品番	極数 (P)	出力 (W)	電圧 (V)	周波数 (Hz)	定格 (分)	定 格				始動 電流 (A)	始動トルク N・m (kgf・cm)	コンデンサ 容量(μF) (定格電圧)
							入力 (W)	電流 (A)	回転速度 (r/min)	トルク N・m (kgf・cm)			
□90	M9RZ60GK4LG	4	60	100	50	30	137	1.4	1250	0.46(4.7)	2.4	0.51(5.2)	25 (250 V)
					60		147	1.5	1550	0.37(3.8)	2.4	0.53(5.4)	
	M9RZ60GK4DG	4	60	110	60	30	138	1.3	1575	0.36(3.7)	2.5	0.50(5.1)	20 (250 V)
					115		144	1.3	1600	0.36(3.7)	2.6	0.55(5.6)	
	M9RZ60GK4YG	4	60	200	50	30	135	0.67	1200	0.48(4.9)	1.0	0.51(5.2)	6 (450 V)
					60		158	0.81	1500	0.38(3.9)	1.1	0.53(5.4)	
	M9RZ60GK4GG	4	60	220	50	30	137	0.64	1225	0.47(4.8)	1.1	0.50(5.1)	5 (450 V)
					60		145	0.67	1550	0.37(3.8)	1.1	0.52(5.3)	
					50		145	0.66	1275	0.45(4.6)	1.1	0.57(5.8)	
					60		151	0.67	1575	0.36(3.7)	1.1	0.57(5.8)	

- 丸軸モータの仕様・結線は、歯切軸タイプと同じです。外形寸法図は、B-124 ページをご参照ください。
- モータとギヤヘッドの組合せについては、機種一覧表の適応ギヤヘッド B-68、B-69 ページを参照ください。

## ■ギヤヘッドを直結した場合の許容軸トルク

※ 回転速度は同期回転速度を基準とした計算値です。一般に、回転速度は負荷の大きさに応じて、表示値より 2 % ～ 20 % 少ない値を示します。

許容軸トルク単位：上段(N・m)／下段(kgf・cm)

減速比		3	3.6	5	6	7.5	9	10	12.5	15	18	20	25	30	36	50	60	75	90	100	120	150	180	200
回転速度(r/min)	50 Hz	500	416.7	300	250	200	166.7	150	120	100	83.3	75	60	50	41.7	30	25	20	16.7	15	12.5	10	8.3	7.5
	60 Hz	600	500	360	300	240	200	180	144	120	100	90	72	60	50	36	30	24	20	18	15	12	10	9
適用ギヤヘッド 下	MZ9G3B～ MZ9G200B (玉軸受/ヒンジなし)	50 Hz	0.98 (9.99)	1.18 (12)	1.57 (16)	1.96 (20)	2.35 (24)	2.94 (30)	3.14 (32)	3.92 (40)	4.70 (48)	5.59 (57)	6.27 (64)	7.55 (77)	9.11 (93)	11.0 (112)	15.2 (155)	17.8 (182)	19.6 (200)					
	MY9G3B～ MY9G200B (玉軸受/ヒンジあり)	60 Hz	0.78 (8.0)	0.98 (9.99)	1.37 (14)	1.57 (16)	1.96 (20)	2.35 (24)	2.65 (27)	3.33 (34)	3.92 (40)	4.70 (48)	5.29 (54)	6.47 (66)	7.55 (77)	9.11 (93)	12.6 (129)	15.2 (155)	19.6 (200)					
回転方向		モータと同一方向								モータと反対方向						モータと同一方向								

## ●中間ギヤヘッド使用時

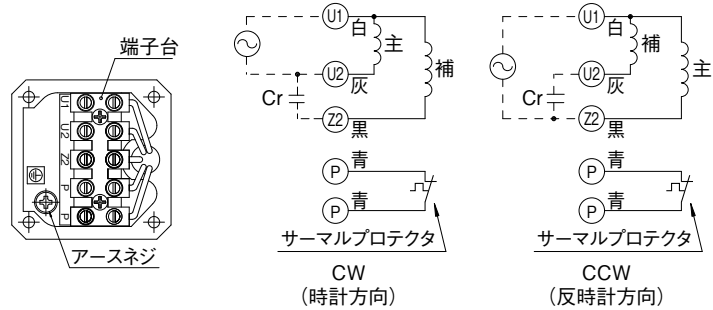
※ 中間ギヤヘッドの外形寸法図はB-448ページをご参照ください。

適用ギヤヘッド		減速比		250	300	360	500	600	750	900	1000	1200	1500	1800	2000	
軸 受	中間ギヤヘッド	回転速度	50 Hz	6	5	4.2	3	2.5	2	1.7	1.5	1.3	1	0.8	0.75	
		(r/min)	60 Hz	7.2	6	5	3.6	3	2.4	2	1.8	1.5	1.2	1	0.9	
MZ9G□B (玉軸受/ヒンジなし) MY9G□B (玉軸受/ヒンジあり)	MZ9G10XB	許容軸	N・m	19.6	19.6	19.6	19.6	19.6	19.6	19.6	19.6	19.6	19.6	19.6	19.6	
		トルク	(kgf・cm)	(200)	(200)	(200)	(200)	(200)	(200)	(200)	(200)	(200)	(200)	(200)	(200)	(200)
		回転方向		モータと反対方向			モータと同一方向									

強力タイプギヤヘッドの許容軸トルクについては B-444 ページ、B-445 ページをご参照ください。

直交軸タイプギヤヘッドの許容軸トルクについては B-446 ページをご参照ください。

## 結線図



(サーマルプロテクタの結線はA-60ページを参照ください。)

※ご使用に際し必ず「取扱説明書」をお読み頂き注意事項を十分ご確認の上、正しくお使いください。

特長 B-64

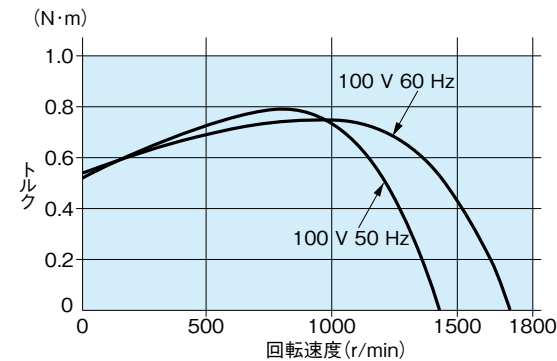
システム構成 B-65

品番の見方 B-65

機種一覧 B-68

## スピードトルク曲線図

### M9RZ60GK4LG

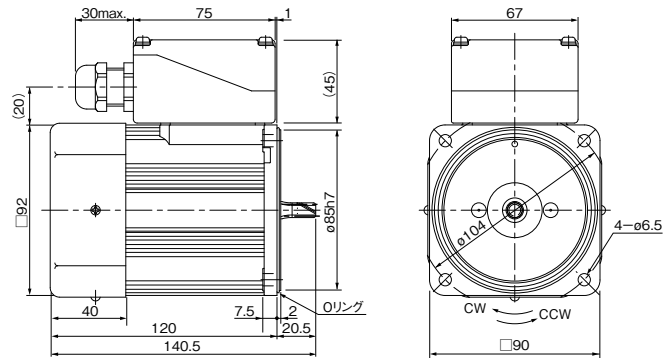


## モータ (外形寸法)

縮尺 1/4 単位 mm

M9RZ60GK4LG	4P	60 W	100 V (外扇付)
M9RZ60GK4DG	4P	60 W	110 V / 115 V (外扇付)
M9RZ60GK4YG	4P	60 W	200 V (外扇付)
M9RZ60GK4GG	4P	60 W	220 V / 230 V (外扇付)

質 量	ハスバ 歯 車	モジュール	歯 数
3.0 kg		0.6	9



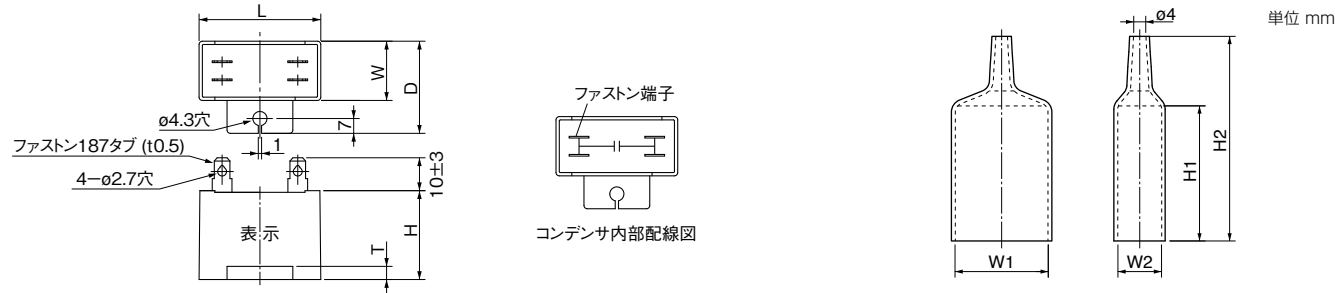
※適用キャブタイヤコード外径 φ8 ～ φ12

## コンデンサ (外形寸法) [付属品]

単位 mm

## コンデンサキャップ (外形寸法) [付属品]

単位 mm



## ■コンデンサの外形寸法表 (mm)

モータの品番	コンデンサの品番 (付属品)	L	W	D	H	T	コンデンサキャップ (付属品)	W1	W2	H1	H2
M9RZ60GK4LG	M0PC25M25G	58	35	50	50	4	M0PC5835G	58	35	55	78
M9RZ60GK4DG	M0PC20M25G	58	29	44	41	4	M0PC5829G	58	29	55	78
M9RZ60GK4YG	M0PC6M45G	58	29	44	41	4	M0PC5829G	58	29	55	78
M9RZ60GK4GG	M0PC5M45G	58	29	44	41	4	M0PC5829G	58	29	55	78

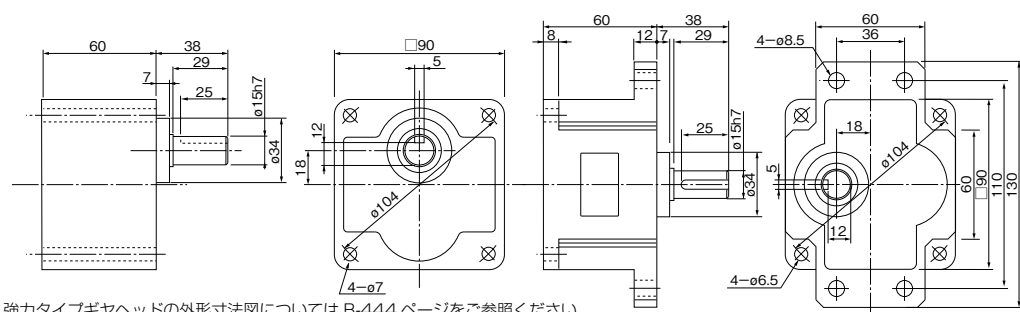
※コンデンサ (単品)・コンデンサキャップ (単品) の購入もできます。

## ギヤヘッド (外形寸法)

縮尺 1/4 単位 mm

MZ9G□B (玉軸受/ヒンジなし) 質量：1.4 kg

MY9G□B (玉軸受/ヒンジあり) 質量：1.4 kg



強力タイプギヤヘッドの外形寸法図については B-444 ページをご参照ください。  
直交軸タイプギヤヘッドの外形寸法図については B-446 ページをご参照ください。

注) MZ・MY どちらのタイプのギヤヘッドも使用可能です。

(注) 寸法を変更することがありますから、設計用としてご利用の場合はさらに確定寸法をご照会ください。

ギヤヘッド組合わせ B-122

丸軸モータ外形図 B-124

ギヤヘッド付属品 B-442

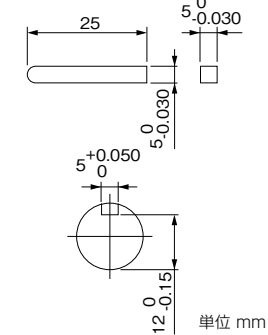
中間ギヤヘッド B-448

制御関連商品 C-4

オプション D-2

## キー・キーみぞ (外形寸法) [付属品]

MZ9G□B  
MY9G□B



単位 mm



レバーシブルモータ（シールコネクタ付）

90mm 90 W

仕様

サイズ (mm)	モータの品番	極数 (P)	出力 (W)	電圧 (V)	周波数 (Hz)	定格 (分)	定 格				始動 電流 (A)	始動トルク N・m (kgf・cm)	コンデンサ 容量(μF) (定格電圧)
							入力 (W)	電流 (A)	回転速度 (r/min)	トルク N・m (kgf・cm)			
90	M9RZ90GK4L	4	90	100	50	30	171	1.7	1225	0.70(7.1)	2.8	0.63(6.4)	30 (200 V)
					60		181	1.9	1525	0.56(5.7)	2.7	0.64(6.5)	
	M9RZ90GK4Y	4	90	200	50	30	184	0.93	1150	0.72(7.3)	1.4	0.64(6.5)	7.5 (370 V)
					60		190	0.96	1475	0.57(5.8)	1.4	0.66(6.7)	

- 丸軸モータの仕様・結線は、歯切軸タイプと同じです。外形寸法図は、B-124 ページをご参照ください。
- モータとギヤヘッドの組合せについては、機種一覧表の適応ギヤヘッド B-68、B-69 ページを参照ください。

ギヤヘッドを直結した場合の許容軸トルク

※ 回転速度は同期回転速度を基準とした計算値です。一般に、回転速度は負荷の大きさに応じて、表示値より 2 % ～ 20 % 少ない値を示します。

許容軸トルク単位：上段(N・m)／下段(kgf・cm)

減速比		3	3.6	5	6	7.5	9	10	12.5	15	18	20	25	30	36	50	60	75	90	100	120	150	180	200	
回転速度(r/min)		50 Hz	500	416.7	300	250	200	166.7	150	120	100	83.3	75	60	50	41.7	30	25	20	16.7	15	12.5	10	8.3	7.5
		60 Hz	600	500	360	300	240	200	180	144	120	100	90	72	60	50	36	30	24	20	18	15	12	10	9
適用ギヤヘッド	MZ9G3B～ MZ9G200B (玉軸受/ヒンジなし)	50 Hz	1.37 (14)	1.67 (17)	2.25 (23)	2.74 (28)	3.43 (35)	4.12 (42)	4.51 (46)	5.68 (58)	6.76 (69)	8.04 (82)	9.02 (92)	10.9 (111)	13.0 (133)	15.7 (160)	19.6 (200)								
	MY9G3B～ MY9G200B (玉軸受/ヒンジあり)	60 Hz	1.18 (12)	1.37 (14)	1.86 (19)	2.25 (23)	2.84 (29)	3.43 (35)	3.72 (38)	4.70 (48)	5.68 (58)	6.76 (69)	7.55 (77)	9.21 (94)	10.9 (111)	13.0 (133)	18.3 (187)								
回転方向		モータと同一方向								モータと反対方向						モータと同一方向									

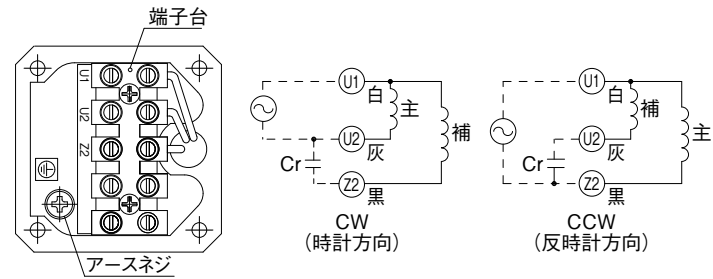
中間ギヤヘッド使用時

※ 中間ギヤヘッドの外形寸法図はB-448ページをご参照ください。

適用ギヤヘッド		減速比		250	300	360	500	600	750	900	1000	1200	1500	1800	2000
軸 受	中間ギヤヘッド	回転速度 (r/min)	50 Hz	6	5	4.2	3	2.5	2	1.7	1.5	1.3	1	0.8	0.75
			60 Hz	7.2	6	5	3.6	3	2.4	2	1.8	1.5	1.2	1	0.9
MZ9G□B (玉軸受/ヒンジなし) MY9G□B (玉軸受/ヒンジあり)	MZ9G10XB	許容軸 トルク	N・m (kgf・cm)	19.6 (200)	19.6 (200)	19.6 (200)	19.6 (200)	19.6 (200)	19.6 (200)	19.6 (200)	19.6 (200)	19.6 (200)	19.6 (200)	19.6 (200)	19.6 (200)
		回転方向		モータと反対方向						モータと同一方向					

強力タイプギヤヘッドの許容軸トルクについては B-444 ページ、B-445 ページをご参照ください。  
直交軸タイプギヤヘッドの許容軸トルクについては B-446 ページをご参照ください。

結線図



※ご使用に際し必ず「取扱説明書」をお読み頂き注意事項を十分ご確認の上、正しくお使いください。

特長 B-64

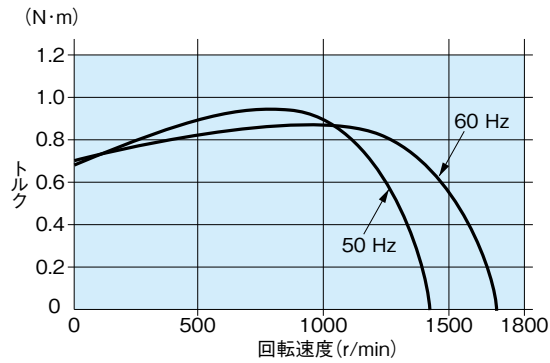
システム構成 B-65

品番の見方 B-65

機種一覧 B-68

スピードトルク曲線図

M9RZ90GK4L

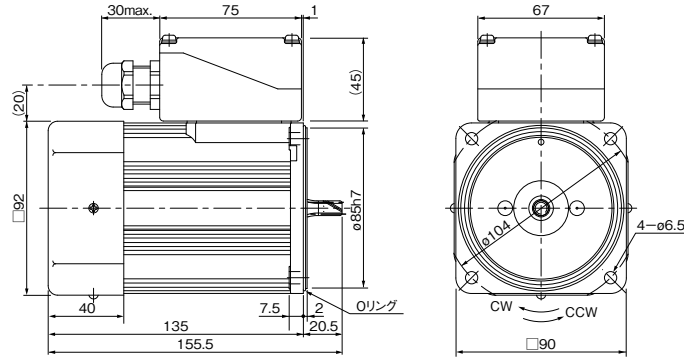


モータ (外形寸法)

縮尺 1/4 単位 mm

M9RZ90GK4L 4P 90 W 100 V (外扇付)  
M9RZ90GK4Y 4P 90 W 200 V (外扇付)

質量 3.3 kg  
ハスバ 歯 車  
モジュール 0.6  
歯 数 9



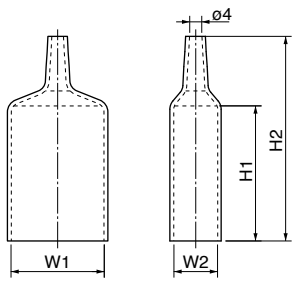
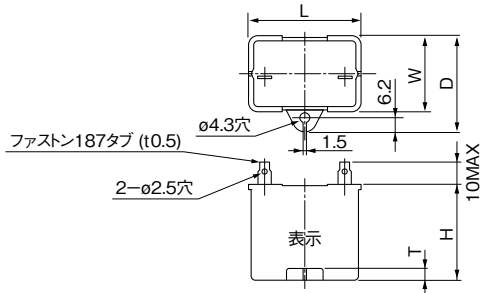
※適用キャブタイヤコード外径 φ8 ～ φ12

コンデンサ (外形寸法) 【付属品】

単位 mm

コンデンサキャップ (外形寸法) 【オプション】

単位 mm



コンデンサの外形寸法表 (mm)

モータの品番	コンデンサの品番 (付属品)	L	W	D	H	T	コンデンサキャップ (オプション)	W1	W2	H1	H2
M9RZ90GK4L	M0PC30M20A	50.2	35	45.5	47	5	M0PC5835G	58	35	55	78
M9RZ90GK4Y	M0PC7.5M37	50	34	45	45	6	M0PC5835G	58	35	55	78

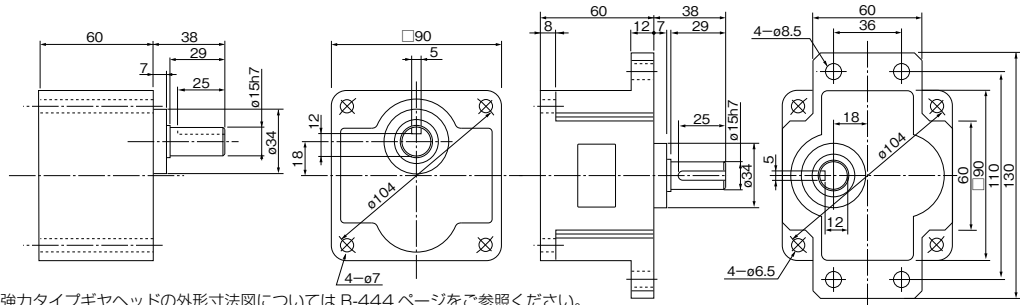
※コンデンサ (単品) の購入もできます。

ギヤヘッド (外形寸法)

縮尺 1/4 単位 mm

MZ9G□B (玉軸受/ヒンジなし) 質量：1.4 kg

MY9G□B (玉軸受/ヒンジあり) 質量：1.4 kg



強力タイプギヤヘッドの外形寸法図については B-444 ページをご参照ください。  
直交軸タイプギヤヘッドの外形寸法図については B-446 ページをご参照ください。

注) MZ・MY どちらのタイプのギヤヘッドも使用可能です。

(注) 寸法を変更することがありますから、設計用としてご利用の場合はさらに確定寸法をご照会ください。

ギヤヘッド組合わせ B-122

丸軸モータ外形図 B-124

ギヤヘッド付属品 B-442

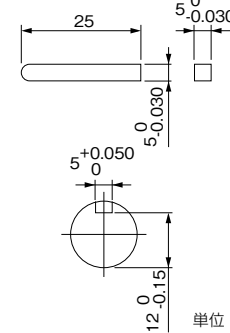
中間ギヤヘッド B-448

制御関連商品 C-4

オプション D-2

キー・キーみぞ  
(外形寸法) 【付属品】

MZ9G□B  
MY9G□B



単位 mm



# レバーシブルモータ（シールコネクタ付）



## ■仕 様

サイズ (mm)	モータの品番	極数 (P)	出力 (W)	電圧 (V)	周波数 (Hz)	定格 (分)	定 格				始動 電流 (A)	始動トルク N・m (kgf・cm)	コンデンサ 容量(μF) (定格電圧)	
							入力 (W)	電流 (A)	回転速度 (r/min)	トルク N・m (kgf・cm)				
□90	M9RZ90GK4LG	4	90	100	50	30	195	2.0	1175	0.73(7.5)	3.0	0.68(6.9)	32 (250 V)	
					60		203	2.0	1525	0.57(5.8)	2.9	0.68(6.9)		
	M9RZ90GK4DG	4	90	110	60	30	201	1.8	1550	0.55(5.7)	3.1	0.72(7.3)	28 (250 V)	
				115	60		209	1.8	1575	0.55(5.6)	3.2	0.79(8.1)		
	M9RZ90GK4YG	4	90	200	50	30	185	0.93	1175	0.73(7.5)	1.4	0.68(6.9)	8 (450 V)	
					60		206	1.1	1500	0.57(5.8)	1.4	0.68(6.9)		
	M9RZ90GK4GG	4	90	220	50	30	191	0.89	1225	0.70(7.2)	1.5	0.72(7.3)	7 (450 V)	
					60		197	0.90	1550	0.55(5.7)	1.4	0.72(7.3)		
				230	50		202	0.92	1250	0.69(7.0)	1.6	0.79(8.1)		
					60		204	0.88	1575	0.55(5.6)	1.5	0.79(8.1)		

- 丸軸モータの仕様・結線は、歯切軸タイプと同じです。外形寸法図は、B-124 ページをご参照ください。
- モータとギヤヘッドの組合せについては、機種一覧表の適応ギヤヘッド B-68、B-69 ページを参照ください。

## ■ギヤヘッドを直結した場合の許容軸トルク

※ 回転速度は同期回転速度を基準とした計算値です。一般に、回転速度は負荷の大きさに応じて、表示値より 2 % ～ 20 % 少ない値を示します。

許容軸トルク単位：上段(N・m)／下段(kgf・cm)

減速比		3	3.6	5	6	7.5	9	10	12.5	15	18	20	25	30	36	50	60	75	90	100	120	150	180	200	
回転速度(r/min)	50 Hz	500	416.7	300	250	200	166.7	150	120	100	83.3	75	60	50	41.7	30	25	20	16.7	15	12.5	10	8.3	7.5	
	60 Hz	600	500	360	300	240	200	180	144	120	100	90	72	60	50	36	30	24	20	18	15	12	10	9	
適用ギヤヘッド	MZ9G3B～ MZ9G200B (玉軸受/ヒンジなし)	50 Hz	1.37 (14)	1.67 (17)	2.25 (23)	2.74 (28)	3.43 (35)	4.12 (42)	4.51 (46)	5.68 (58)	6.76 (69)	8.04 (82)	9.02 (92)	10.9 (111)	13.0 (133)	15.7 (160)	19.6 (200)								
	MY9G3B～ MY9G200B (玉軸受/ヒンジあり)	60 Hz	1.18 (12)	1.37 (14)	1.86 (19)	2.25 (23)	2.84 (29)	3.43 (35)	3.72 (38)	4.70 (48)	5.68 (58)	6.76 (69)	7.55 (77)	9.21 (94)	10.9 (111)	13.0 (133)	18.3 (187)								
回転方向		モータと同一方向								モータと反対方向						モータと同一方向									

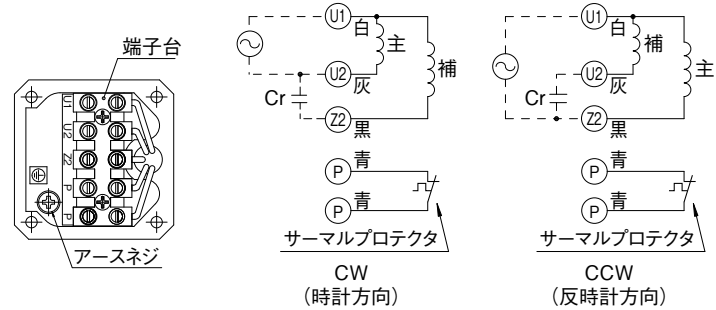
## ●中間ギヤヘッド使用時

※ 中間ギヤヘッドの外形寸法図は B-448 ページをご参照ください。

適用ギヤヘッド		減速比		250	300	360	500	600	750	900	1000	1200	1500	1800	2000
軸 受	中間ギヤヘッド	回転速度 (r/min)	50 Hz	6	5	4.2	3	2.5	2	1.7	1.5	1.3	1	0.8	0.75
			60 Hz	7.2	6	5	3.6	3	2.4	2	1.8	1.5	1.2	1	0.9
MZ9G□B (玉軸受/ヒンジなし) MY9G□B (玉軸受/ヒンジあり)	MZ9G10XB	許容軸 トルク	N・m (kgf・cm)	19.6 (200)	19.6 (200)	19.6 (200)	19.6 (200)	19.6 (200)	19.6 (200)	19.6 (200)	19.6 (200)	19.6 (200)	19.6 (200)	19.6 (200)	19.6 (200)
		回転方向		モータと反対方向								モータと同一方向			

強力タイプギヤヘッドの許容軸トルクについては B-444 ページ、B-445 ページをご参照ください。  
直交軸タイプギヤヘッドの許容軸トルクについては B-446 ページをご参照ください。

## 結線図

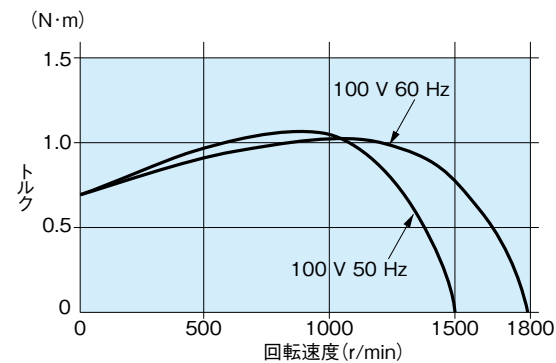


(サーマルプロテクタの結線は A-60 ページを参照ください。)

※ ご使用に際し必ず「取扱説明書」をお読み頂き注意事項を十分ご確認ください。正しくお使いください。

## スピードトルク曲線図

### M9RZ90GK4LG

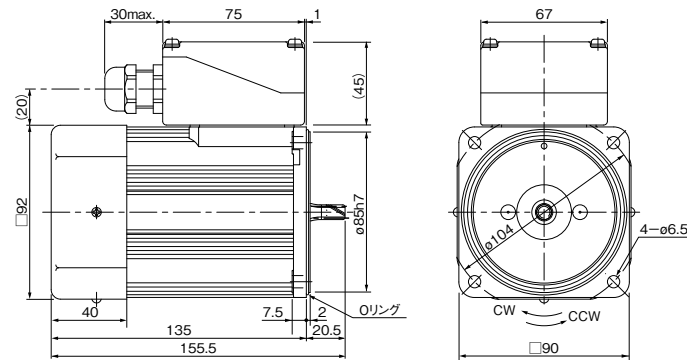


## モータ (外形寸法)

縮尺 1/4 単位 mm

M9RZ90GK4LG	4P	90 W	100 V (外扇付)
M9RZ90GK4DG	4P	90 W	110 V / 115 V (外扇付)
M9RZ90GK4YG	4P	90 W	200 V (外扇付)
M9RZ90GK4GG	4P	90 W	220 V / 230 V (外扇付)

質 量	ハスバ 歯 車	モジュール	歯 数
3.3 kg		0.6	9



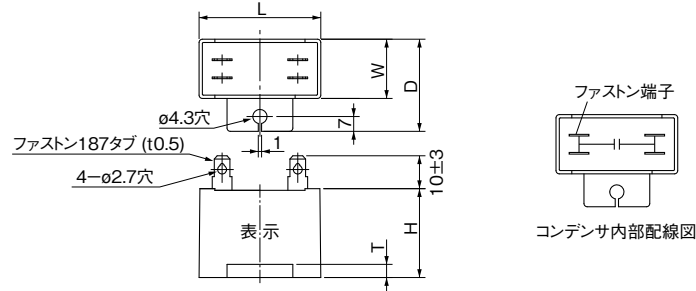
※適用キャブタイヤコード外径 φ8 ～ φ12

## コンデンサ (外形寸法) [付属品]

単位 mm

## コンデンサキャップ (外形寸法) [付属品]

単位 mm



## ■コンデンサの外形寸法表 (mm)

モータの品番	コンデンサの品番 (付属品)	L	W	D	H	T	コンデンサキャップ (付属品)	W1	W2	H1	H2
M9RZ90GK4LG	M0PC32M25G	58	35	50	50	4	M0PC5835G	58	35	55	78
M9RZ90GK4DG	M0PC28M25G	58	35	50	50	4	M0PC5835G	58	35	55	78
M9RZ90GK4YG	M0PC8M45G	58	35	50	50	4	M0PC5835G	58	35	55	78
M9RZ90GK4GG	M0PC7M45G	58	35	50	50	4	M0PC5835G	58	35	55	78

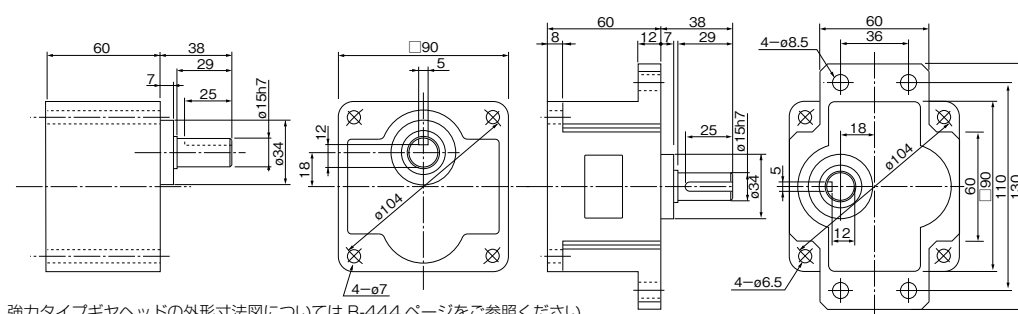
※コンデンサ (単品)・コンデンサキャップ (単品) の購入もできます。

## ギヤヘッド (外形寸法)

縮尺 1/4 単位 mm

MZ9G□B (玉軸受/ヒンジなし) 質量：1.4 kg

MY9G□B (玉軸受/ヒンジあり) 質量：1.4 kg



強力タイプギヤヘッドの外形寸法図については B-444 ページをご参照ください。  
直交軸タイプギヤヘッドの外形寸法図については B-446 ページをご参照ください。

注) MZ・MY どちらのタイプのギヤヘッドも使用可能です。

(注) 寸法を変更することがありますから、設計用としてご利用の場合はさらに確定寸法をご照会ください。

ギヤヘッド組合わせ B-122	丸軸モータ外形図 B-124	ギヤヘッド付属品 B-442	中間ギヤヘッド B-448	制御関連商品 C-4	オプション D-2
-----------------	----------------	----------------	---------------	------------	-----------

# レバーシブルモータ（リード線）

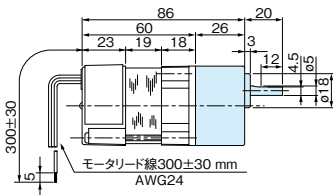
# ギヤヘッド組合せ外形寸法図

縮尺 1/4 単位 mm

\*ギヤヘッドは別売です。

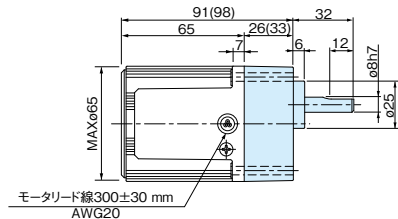
## 42mm 1W

M4RA1G4L + M4GA□F



## 60mm 4W

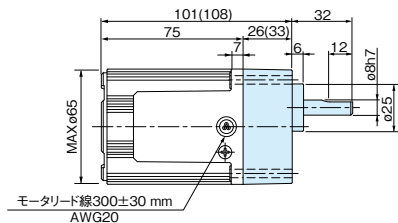
M6RX4G4L + MX6G□BA (MA) /MX6G□B (M)



※（ ）内寸法は MX6G□B (M) (減速比 1/30 以上) の寸法を表します。  
(減速比 1/25 以下の品番は MX6G□MA (BA) です。)

## 60mm 6W

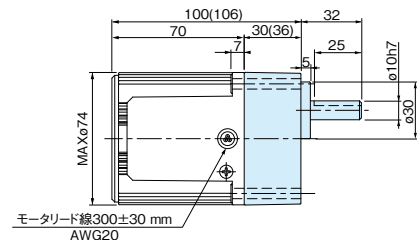
M6RX6G4L + MX6G□BA (MA) /MX6G□B (M)  
M6RX6G4Y + MX6G□BA (MA) /MX6G□B (M)  
M6RX6G4LG + MX6G□BA (MA) /MX6G□B (M)  
M6RX6G4DG + MX6G□BA (MA) /MX6G□B (M)  
M6RX6G4YG + MX6G□BA (MA) /MX6G□B (M)  
M6RX6G4GG + MX6G□BA (MA) /MX6G□B (M)



※（ ）内寸法は MX6G□B (M) (減速比 1/30 以上) の寸法を表します。  
(減速比 1/25 以下の品番は MX6G□BA (MA) です。)

## 70mm 10W

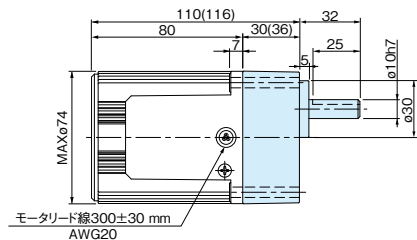
M7RX10G4L + MX7G□BA (MA) /MX7G□B (M)  
M7RX10G4Y + MX7G□BA (MA) /MX7G□B (M)



※（ ）内寸法は MX7G□B (M) (減速比 1/30 以上) の寸法を表します。  
(減速比 1/25 以下の品番は MX7G□BA (MA) です。)

## 70mm 15W

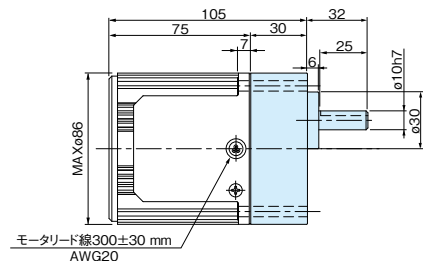
M7RX15G4L + MX7G□BA (MA) /MX7G□B (M)  
M7RX15G4Y + MX7G□BA (MA) /MX7G□B (M)  
M7RX15G4LG + MX7G□BA (MA) /MX7G□B (M)  
M7RX15G4DG + MX7G□BA (MA) /MX7G□B (M)  
M7RX15G4YG + MX7G□BA (MA) /MX7G□B (M)  
M7RX15G4GG + MX7G□BA (MA) /MX7G□B (M)



※（ ）内寸法は MX7G□B (M) (減速比 1/30 以上) の寸法を表します。  
(減速比 1/25 以下の品番は MX7G□BA (MA) です。)

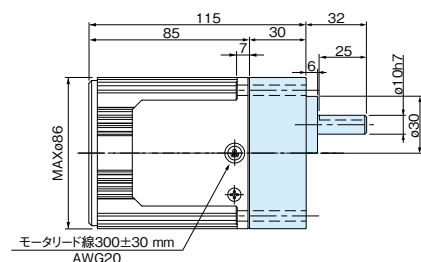
## 80mm 20W

M8RX20G4L + MX8G□B (M)  
M8RX20G4Y + MX8G□B (M)



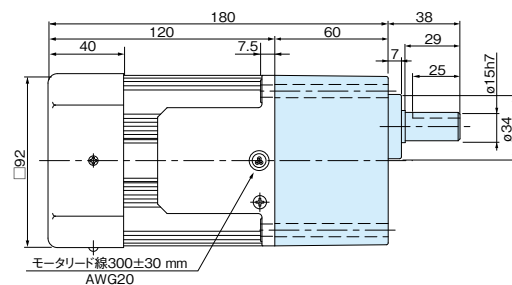
## 80mm 25W

M8RX25G4L + MX8G□B (M)  
M8RX25G4Y + MX8G□B (M)  
M8RX25G4LG + MX8G□B (M)  
M8RX25G4DG + MX8G□B (M)  
M8RX25G4YG + MX8G□B (M)  
M8RX25G4GG + MX8G□B (M)



## 90mm 60W

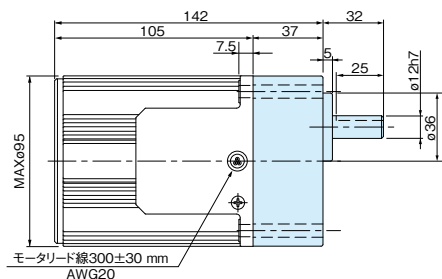
M9RZ60G4L + MZ9G□B (MY9G□B)  
M9RZ60G4Y + MZ9G□B (MY9G□B)  
M9RZ60G4LG + MZ9G□B (MY9G□B)  
M9RZ60G4DG + MZ9G□B (MY9G□B)  
M9RZ60G4YG + MZ9G□B (MY9G□B)  
M9RZ60G4GG + MZ9G□B (MY9G□B)



※強力タイプギヤヘッドは B-444 ページを参照してください。

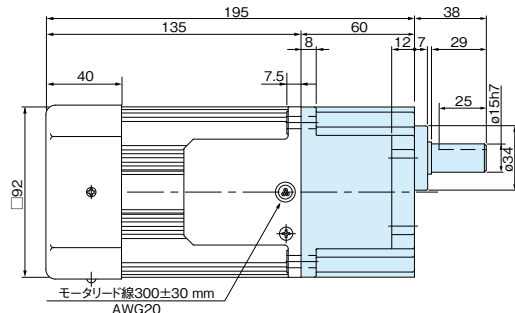
## 90mm 40W

M9RX40G4L + MX9G□B (M)  
M9RX40G4Y + MX9G□B (M)  
M9RX40G4LG + MX9G□B (M)  
M9RX40G4DG + MX9G□B (M)  
M9RX40G4YG + MX9G□B (M)  
M9RX40G4GG + MX9G□B (M)



## 90mm 90W

M9RZ90G4L + MY9G□B (MZ9G□B)  
M9RZ90G4Y + MY9G□B (MZ9G□B)  
M9RZ90G4LG + MY9G□B (MZ9G□B)  
M9RZ90G4DG + MY9G□B (MZ9G□B)  
M9RZ90G4YG + MY9G□B (MZ9G□B)  
M9RZ90G4GG + MY9G□B (MZ9G□B)



※強力タイプギヤヘッドは B-444 ページを参照してください。

※ご使用に際し必ず「取扱説明書」をお読み頂き注意事項を十分で確認の上、正しくお使いください。

(注) 寸法を変更することがありますから、設計用としてご利用の場合はさらに確定寸法をご照会ください。

特長 B-64

システム構成 B-65

品番の見方 B-65

機種一覧 B-68

仕様 B-72 ~ B-119

制御関連商品 C-4

オプション D-2

レバーシブルモータ（シールコネクタ付）

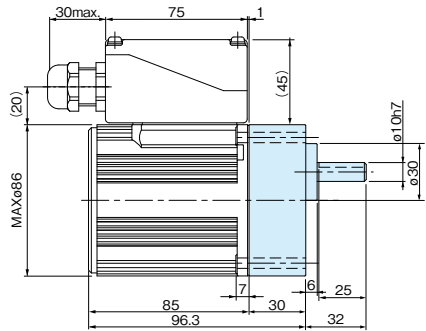
ギヤヘッド組合せ外形寸法図

縮尺 1/4 単位 mm

\*ギヤヘッドは別売です。

80 mm 25 W

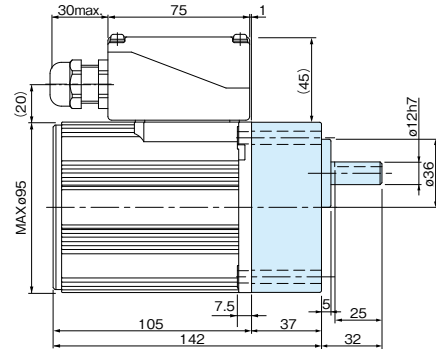
M8RX25GK4L + MX8G□B (M)  
M8RX25GK4Y + MX8G□B (M)  
M8RX25GK4LG + MX8G□B (M)  
M8RX25GK4DG + MX8G□B (M)  
M8RX25GK4YG + MX8G□B (M)  
M8RX25GK4GG + MX8G□B (M)



※適用キャブタイヤコード外径 φ8 ～ φ12

90 mm 40 W

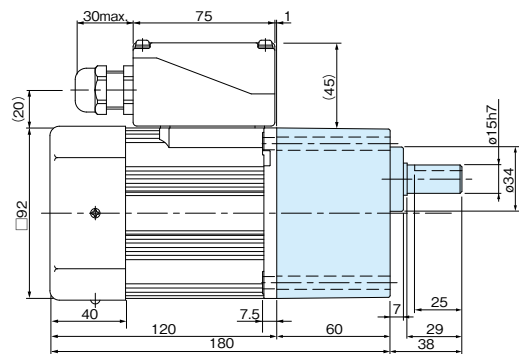
M9RX40GK4L + MX9G□B (M)  
M9RX40GK4Y + MX9G□B (M)  
M9RX40GK4LG + MX9G□B (M)  
M9RX40GK4DG + MX9G□B (M)  
M9RX40GK4YG + MX9G□B (M)  
M9RX40GK4GG + MX9G□B (M)



※適用キャブタイヤコード外径 φ8 ～ φ12

90 mm 60 W

M9RZ60GK4L + MZ9G□B (MY9G□B)  
M9RZ60GK4Y + MZ9G□B (MY9G□B)  
M9RZ60GK4LG + MZ9G□B (MY9G□B)  
M9RZ60GK4DG + MZ9G□B (MY9G□B)  
M9RZ60GK4YG + MZ9G□B (MY9G□B)  
M9RZ60GK4GG + MZ9G□B (MY9G□B)

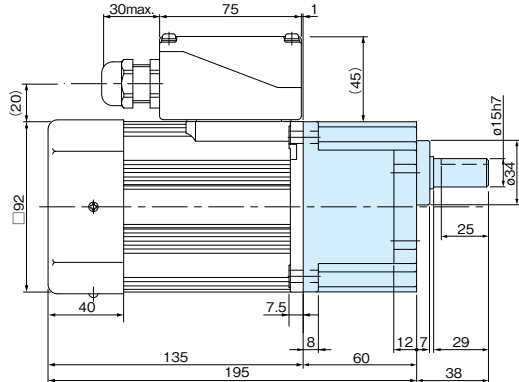


※適用キャブタイヤコード外径 φ8 ～ φ12

※ 強力タイプギヤヘッドは B-444 ページを参照してください。

90 mm 90 W

M9RZ90GK4L + MY9G□B (MZ9G□B)  
M9RZ90GK4Y + MY9G□B (MZ9G□B)  
M9RZ90GK4LG + MY9G□B (MZ9G□B)  
M9RZ90GK4DG + MY9G□B (MZ9G□B)  
M9RZ90GK4YG + MY9G□B (MZ9G□B)  
M9RZ90GK4GG + MY9G□B (MZ9G□B)



※適用キャブタイヤコード外径 φ8 ～ φ12

※ 強力タイプギヤヘッドは B-444 ページを参照してください。

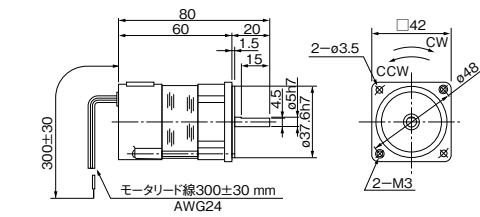
レバーシブルモータ（4 極丸軸／リード線）

外形寸法図

縮尺 1/4 単位 mm

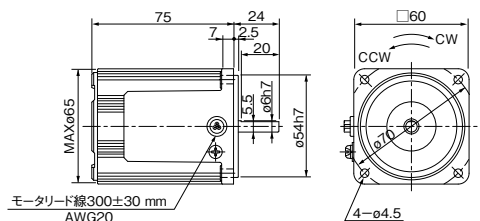
42 mm 1 W 質量 0.3 kg

M4RA1S4L



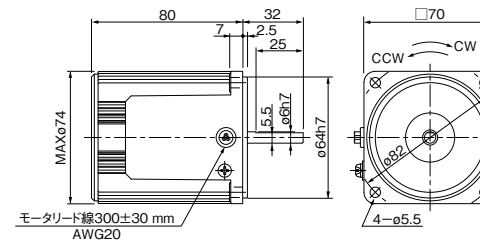
60 mm 6 W 質量 0.67 kg

M6RX6S4LS M6RX6S4LG M6RX6S4YG  
M6RX6S4YS M6RX6S4DG M6RX6S4GG



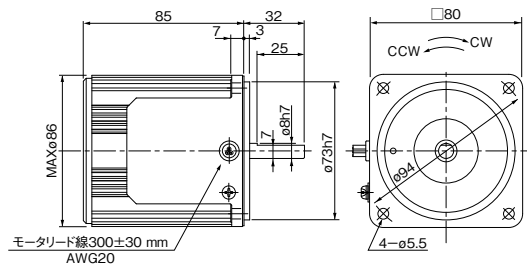
70 mm 15 W 質量 1.1 kg

M7RX15S4LS M7RX15S4LG M7RX15S4YG  
M7RX15S4YS M7RX15S4DG M7RX15S4GG



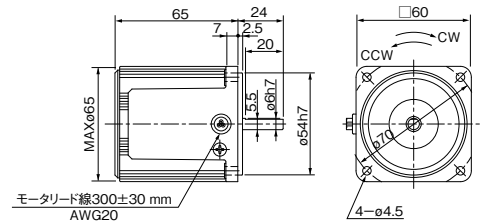
80 mm 25 W 質量 1.5 kg

M8RX25S4LS M8RX25S4LG M8RX25S4YG  
M8RX25S4YS M8RX25S4DG M8RX25S4GG



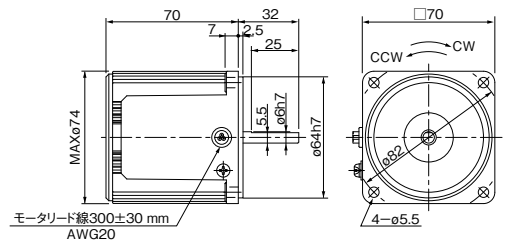
60 mm 4 W 質量 0.56 kg

M6RX4S4LS



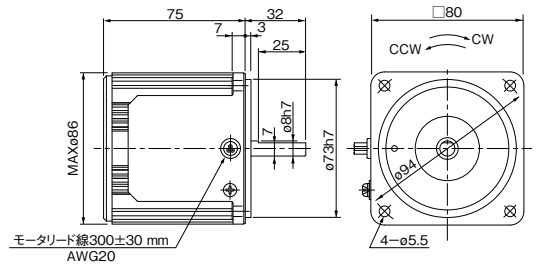
70 mm 10 W 質量 0.84 kg

M7RX10S4LS  
M7RX10S4YS



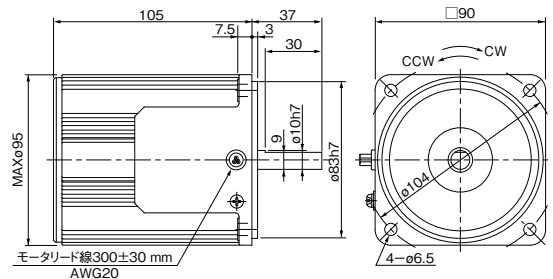
80 mm 20 W 質量 1.2 kg

M8RX20S4LS  
M8RX20S4YS



90 mm 40 W 質量 2.4 kg

M9RX40S4LS M9RX40S4LG M9RX40S4YG  
M9RX40S4YS M9RX40S4DG M9RX40S4GG



モータの仕様や配線は歯切軸モータをご参照ください。

(注) 寸法を変更することがありますから、設計用としてご利用の場合はさらに確定寸法をご照会ください。

※ご使用に際し必ず「取扱説明書」をお読み頂き注意事項を十分ご確認の上、正しくお使いください。

特長 B-64

システム構成 B-65

品番の見方 B-65

機種一覧 B-68

仕様 B-72 ～ B-119

制御関連商品 C-4

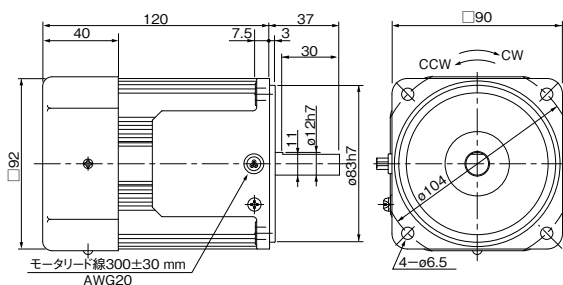
オプション D-2

# レバーシブルモータ (4 極丸軸／リード線)

外形寸法図  
縮尺 1/4 単位 mm

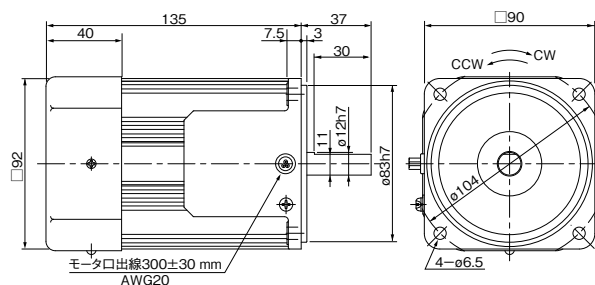
90 mm 60 W 質量 2.7 kg

M9RZ60S4LS (外扇付) M9RZ60S4LG (外扇付)  
M9RZ60S4YS (外扇付) M9RZ60S4DG (外扇付)  
M9RZ60S4YG (外扇付) M9RZ60S4GG (外扇付)



90 mm 90 W 質量 3.4 kg

M9RZ90S4LS (外扇付) M9RZ90S4LG (外扇付)  
M9RZ90S4YS (外扇付) M9RZ90S4DG (外扇付)  
M9RZ90S4YG (外扇付) M9RZ90S4GG (外扇付)

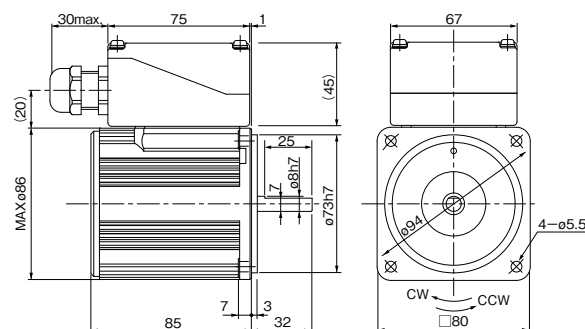


# レバーシブルモータ (4 極丸軸／シールコネクタ付)

外形寸法図  
縮尺 1/4 単位 mm

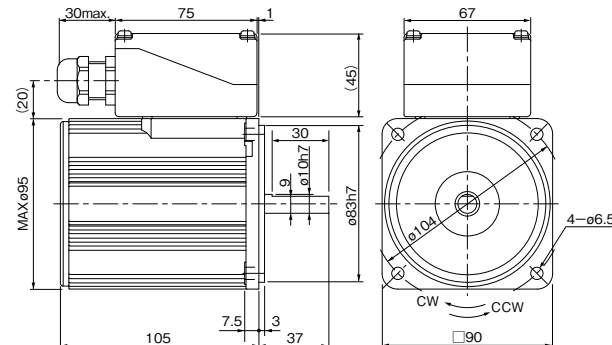
80 mm 25 W 質量 1.8 kg

M8RX25SK4LS M8RX25SK4LG M8RX25SK4YG  
M8RX25SK4YS M8RX25SK4DG M8RX25SK4GG



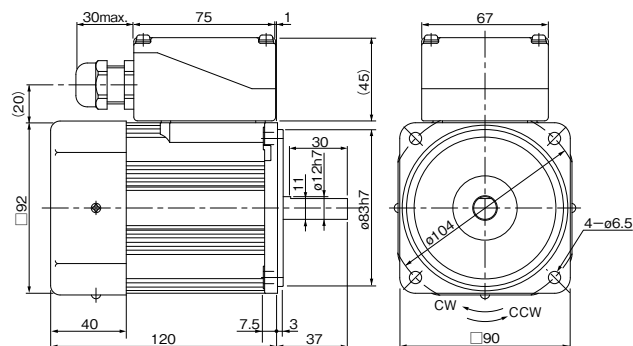
90 mm 40 W 質量 2.8 kg

M9RX40SK4LS M9RX40SK4LG M9RX40SK4YG  
M9RX40SK4YS M9RX40SK4DG M9RX40SK4GG



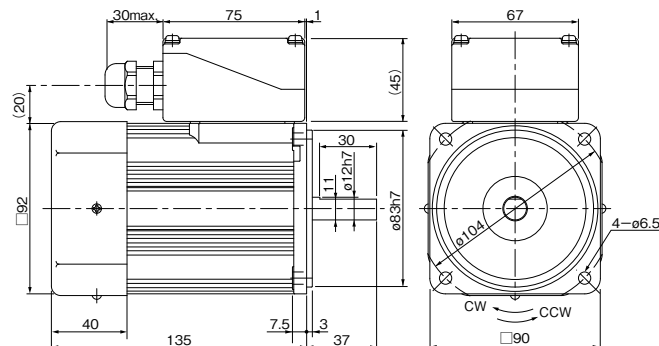
90 mm 60 W 質量 3.0 kg

M9RZ60SK4LS (外扇付) M9RZ60SK4LG (外扇付)  
M9RZ60SK4YS (外扇付) M9RZ60SK4DG (外扇付)  
M9RZ60SK4YG (外扇付) M9RZ60SK4GG (外扇付)



90 mm 90 W 質量 3.3 kg

M9RZ90SK4LS (外扇付) M9RZ90SK4LG (外扇付)  
M9RZ90SK4YS (外扇付) M9RZ90SK4DG (外扇付)  
M9RZ90SK4YG (外扇付) M9RZ90SK4GG (外扇付)



丸軸モータのうちシールコネクタ付(端子箱付)かつ100 V・200 Vのものは、電気用品安全法の対象品です。  
銘板表示は同法に基づいた記載内容となっています。

モータの仕様や配線は歯切軸モータをご参照ください。

※ご使用に際し必ず「取扱説明書」をお読み頂き注意事項を十分ご確認の上、正しくお使いください。

特長 B-64

システム構成 B-65

品番の見方 B-65

機種一覧 B-68