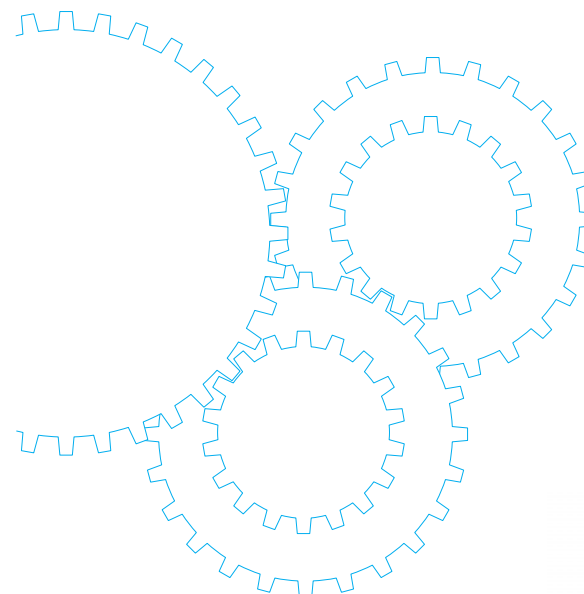


インダクションモータ



目次

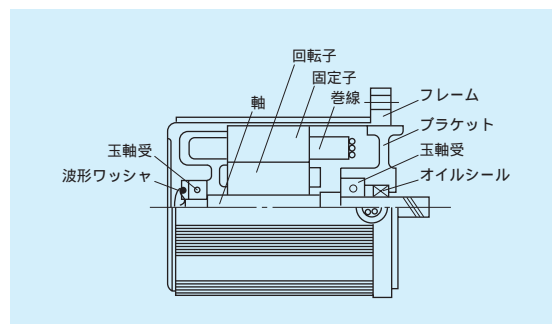
モータの概要	C- 2
機種一覧	C- 4
機種別製品情報	C- 8
機種別組合わせ寸法図	C-56
丸軸モータ寸法図	C-66

インダクションモータの概要

特 長

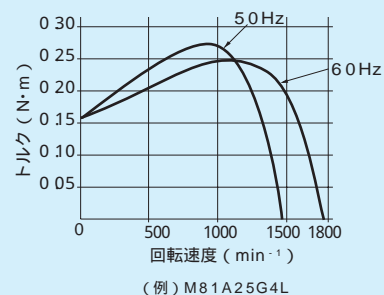
一方向の連続運転に適したモータです。
運転定格は連続定格です。
絶縁はE種絶縁を採用しています。
コンデンサ形インダクションモータですので高効率、低騒音になっています。

構造および名称

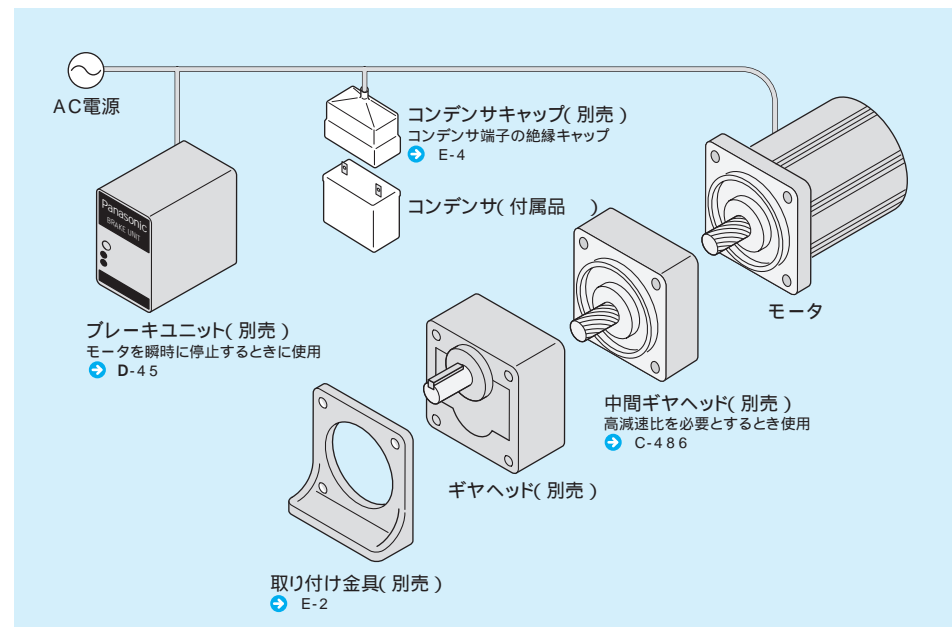


インダクションモータの特性

速度-トルク特性

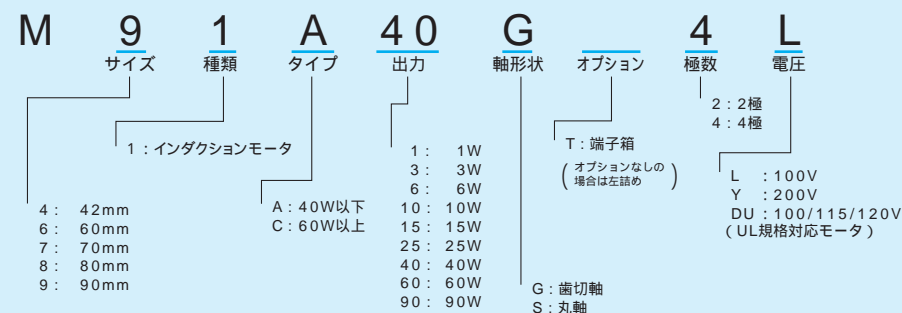


システム構成図



UL規格モータはコンデンサ別売です。

形式の読み方



インダクションモータ機種一覧

歯切軸モータ

適応ギヤヘッド

UL規格対応モータ

ヒンジあり

サイズ (mm)	出力 (W)	リード線タイプ				端子箱付(小形)タイプ			
		形 式	仕 様	価 格	ペー ジ	形 式	仕 様	価 格	ペー ジ
42	3	M41A3G2L	100V	4,515	C- 8				
	1	M41A1G4L	100V	4,883	C-10				
60	3	M61A3G4L	200V	4,410	C-12				
		M61A3G4DU	U	4,515	C-14				
	6	M61A6G4L	100V	5,040	C-16				
		M61A6G4Y	200V	5,355	C-16				
		M61A6G4DU	U	5,303	C-18				
70	10	M71A10G4L	100V	4,673	C-20				
		M71A10G4Y	200V	4,830	C-20				
		M71A10G4DU	U	5,303	C-22				
	15	M71A15G4L	100V	5,513	C-24				
		M71A15G4Y	200V	5,723	C-24				
		M71A15G4DU	U	6,143	C-26				
80	15	M81A15G4L	100V	4,935	C-28				
		M81A15G4Y	200V	5,145	C-28				
		M81A15G4DU	U	5,460	C-30				
	25	M81A25G4L	100V	6,143	C-32	M81A25GT4L	100V	6,510	C-48
		M81A25G4Y	200V	6,300	C-32	M81A25GT4Y	200V	6,668	C-48
		M81A25G4DU	U	6,668	C-34				
90	40	M91A40G4L	100V	7,455	C-36	M91A40GT4L	100V	8,033	C-50
		M91A40G4Y	200V	7,613	C-36	M91A40GT4Y	200V	8,243	C-50
		M91A40G4DU	U	8,085	C-38				
	60	M91C60G4L	100V	8,925	C-40	M91C60GT4L	100V	9,503	C-52
		M91C60G4Y	200V	9,135	C-40	M91C60GT4Y	200V	9,660	C-52
		M91C60G4DU	U	9,765	C-42				
	90	M91C90G4L	100V	10,658	C-44	M91C90GT4L	100V	11,288	C-54
		M91C90G4Y	200V	10,868	C-44	M91C90GT4Y	200V	11,445	C-54
		M91C90G4DU	U	11,393	C-46				

標準ギヤヘッド				直交軸 ギヤヘッド	中 間 ギヤヘッド
メタル軸受	玉軸受	玉軸受・強力タイプ	メタル軸受+玉軸受		
			M4GA F		
M6GA M	M6GA B				M6GA10XM
M7GA M	M7GA B				M7GA10XM
M8GA M	M8GA B				M8GA10XM
M9GA M	M9GA B			M9GA R	M9GA10XM
	M9GC B	M9GS B		M9GC R	M9GC10XB
	M9GD B	M9GT B			

インダクションモータ機種一覧

丸軸モータ

UL規格対応モータ

サイズ (mm)	出力 (W)	リード線タイプ				端子箱付(小形)タイプ			
		形 式	仕 様	価 格	ペー ジ	形 式	仕 様	価 格	ペー ジ
42	3	M41A3S2L	100V	4,515	C-450				
	1	M41A1S4L	100V	4,883	C-66				
60	3	M61A3S4L	200V	4,410	C-66				
		M61A3S4DU	UL	4,515	C-66				
	6	M61A6S4L	100V	5,040	C-66				
		M61A6S4Y	200V	5,355	C-66				
		M61A6S4DU	UL	5,303	C-66				
70	10	M71A10S4L	100V	4,673	C-67				
		M71A10S4Y	200V	4,830	C-67				
		M71A10S4DU	UL	5,303	C-67				
	15	M71A15S4L	100V	5,513	C-67				
		M71A15S4Y	200V	5,723	C-67				
		M71A15S4DU	UL	6,143	C-67				
80	15	M81A15S4L	100V	4,935	C-67				
		M81A15S4Y	200V	5,145	C-67				
		M81A15S4DU	UL	5,460	C-67				
	25	M81A25S4L	100V	6,143	C-68	M81A25ST4L	100V	6,510	C-70
		M81A25S4Y	200V	6,300	C-68	M81A25ST4Y	200V	6,668	C-70
		M81A25S4DU	UL	6,668	C-68				
90	40	M91A40S4L	100V	7,455	C-68	M91A40ST4L	100V	8,033	C-70
		M91A40S4Y	200V	7,613	C-68	M91A40ST4Y	200V	8,243	C-70
		M91A40S4DU	UL	8,085	C-68				
	60	M91C60S4L	100V	8,925	C-69	M91C60ST4L	100V	9,503	C-71
		M91C60S4Y	200V	9,135	C-69	M91C60ST4Y	200V	9,660	C-71
		M91C60S4DU	UL	9,765	C-69				
	90	M91C90S4L	100V	10,658	C-69	M91C90ST4L	100V	11,288	C-71
		M91C90S4Y	200V	10,868	C-69	M91C90ST4Y	200V	11,445	C-71
		M91C90S4DU	UL	11,393	C-69				

インダクションモータ（リード線）

42mm 3W

仕 様

サイズ (mm)	モータの形式	極数 (P)	出力 (W)	電圧 (V)	周波数 (Hz)	定格 (分)	定 格				始動 電流 (A)	始動トルク N・m (kgf・cm)	コンデンサ 容量 (μF)
							入力 (W)	電流 (A)	回転速度 (min ⁻¹)	トルク N・m (kgf・cm)			
42	M41A3G2L	2	3	100	50	連続	10	0.10	2625	0.011 (0.11)	0.15	0.011 (0.11)	1.5 (200V)
					60		9	0.10	3250	0.009 (0.09)	0.15	0.011 (0.11)	

丸軸モータの仕様、結線は、歯切軸モータと同じです。外形寸法図は、C-66ページをご参照ください。

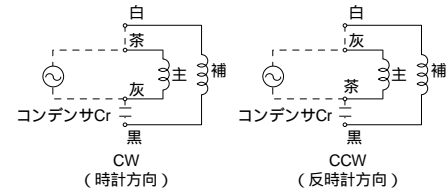
ギヤヘッドを直結した場合の許容軸トルク

回転速度は同期回転速度を基準とした計算値です。一般に、回転速度は負荷の大きさに応じて、表示値より2%～20%少ない値を示します。
回転方向は がモータと同方向、他は逆方向です。

適用ギヤヘッド	回転速度 (min ⁻¹)	1000	600	400	240	200	120	100	60	40	30	20
軸 受	減速比	50Hz	3	5	7.5	12.5	15	25	30	50	75	100
		60Hz	3.6	6	9	15	18	30	36	60	90	120
M4GA F (メタル軸受)	許容軸 トルク	N・m	0.028	0.047	0.071	0.098	0.127	0.186	0.225	0.382	0.49	0.49
		(kgf・cm)	(0.29)	(0.48)	(0.72)	(1.0)	(1.3)	(1.9)	(2.3)	(3.9)	(5.0)	(5.0)

結線図

M41A3G2L



標準価格

サイズ (mm)	モータ			ギヤヘッド				中間ギヤヘッド	
	形 式	電圧	標準価格	タイプ	形式(メタル軸受)	標準価格	タイプ	形式(玉軸受)	標準価格
42	M41A3G2L	100V	4,515円	A	M4GA 3F - M4GA 18F	3,255円			
					M4GA 25F - M4GA 60F	3,885円			
					M4GA 75F - M4GA 180F	4,200円			

モータ（外形寸法）

縮尺1/4単位mm

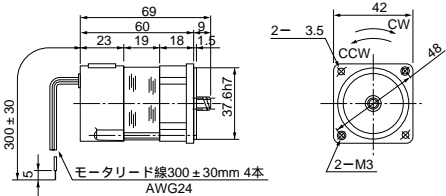
M41A3G2L 2P 3W 100V

質量
0.3kg

平 歯 車

モジュール
0.4

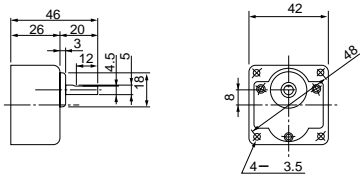
歯 数
10



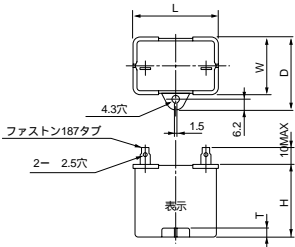
ギヤヘッド（外形寸法）

縮尺1/4単位mm

M4GA F（メタル軸受）質量0.2kg：出力軸Dカット 42mmは出力軸のみ玉軸受です。



コンデンサ（外形寸法）



コンデンサの外形寸法表（mm）

モータの形式	コンデンサの形式 (付属品)	L	W	D	H	T	コンデンサキャップ (オプション)
M41A3G2L	M0PC1.5M20	39.5	16	26.5	30.5	4	M0PC3917

* ご使用に際し必ず「取扱説明書」をお読み頂き注意事項を充分ご確認の上、正しくお使いください。

（注）寸法を変更することがありますから、設計用としてご利用の場合はさらに確定寸法をご照会ください。

インダクションモータ（リード線）

60mm 3W

仕 様

サイズ (mm)	モータの形式	極数 (P)	出力 (W)	電圧 (V)	周波数 (Hz)	定格 (分)	定 格				始動 電流 (A)	始動トルク N・m (kgf・cm)	コンデンサ 容量 (μF)
							入力 (W)	電流 (A)	回転速度 (min ⁻¹)	トルク N・m (kgf・cm)			
60	M61A3G4L	4	3	100	50	連続	15	0.16	1275	0.022 (0.22)	0.18	0.031 (0.31)	2 (200V)
					60		15	0.16	1600	0.018 (0.18)	0.19	0.031 (0.31)	

丸軸モータの仕様、結線は、歯切軸モータと同じです。外形寸法図は、C-66ページをご参照ください。

ギヤヘッドを直結した場合の許容軸トルク

回転速度は同期回転速度を基準とした計算値です。一般に、回転速度は負荷の大きさに応じて、表示値より2%～20%少ない値を示します。
回転方向は がモータと同方向、他は逆方向です。

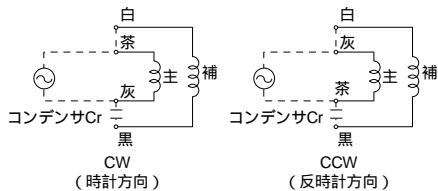
適用ギヤヘッド		回転速度(min ⁻¹)		500	300	200	180	150	120	100	90	75	60	50	30	20	15	10
軸 受	減速比	50Hz	3	5	7.5	-	10	12.5	15	-	20	25	30	50	75	100	150	
		60Hz	3.6	6	9	10	-	15	18	20	-	30	36	60	90	120	180	
M6GA M (メタル軸受)	許容軸 トルク	N・m	0.048	0.079	0.12	0.13	0.16	0.20	0.24	0.25	0.31	0.38	0.46	0.76	1.08	1.47	2.16	
M6GA B (玉軸受)		(kgf・cm)	(0.49)	(0.81)	(1.2)	(1.3)	(1.6)	(2.0)	(2.4)	(2.6)	(3.2)	(3.9)	(4.7)	(7.8)	(11)	(15)	(22)	

中間ギヤヘッド使用時

適用ギヤヘッド		回転速度 (min ⁻¹)									
軸 受	中間ギヤヘッド	減速比	50Hz	-	200	250	300	500	750	1000	1500
			60Hz	200	-	300	360	600	900	1200	1800
M6GA M (メタル軸受)	M6GA10XM	許容軸 トルク	N・m (kgf・cm)	2.45 (25)	2.45 (25)	2.45 (25)	2.45 (25)	2.45 (25)	2.45 (25)	2.45 (25)	2.45 (25)
M6GA B (玉軸受)											

結線図

M61A3G4L

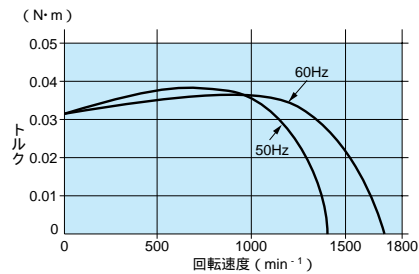


標準価格

サイズ (mm)	モータ			ギヤヘッド				中間ギヤヘッド	
	形 式	電圧	標準価格	タイプ	形式(メタル軸受)	標準価格	タイプ	形式(玉軸受)	標準価格
60	M61A3G4L	100V	4,410円	A	M6GA 3M ~ M6GA 18M	2,625円	A	M6GA 3B ~ M6GA 18B	4,673円
					M6GA20M ~ M6GA 36M	2,783円		M6GA 36B	5,040円
					M6GA50M ~ M6GA180M	3,045円		M6GA50B ~ M6GA180B	5,513円
								M6GA10XM	2,363円

スピードトルク曲線図

M61A3G4L

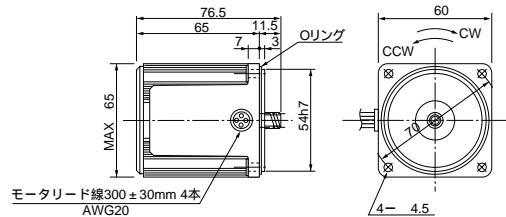


モータ（外形寸法）

縮尺1/4単位mm

M61A3G4L 4P 3W 100V

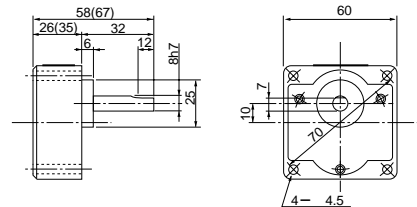
質量	ハスバ 歯車	モジュール	歯数
0.56kg		0.5	10



ギヤヘッド（外形寸法）

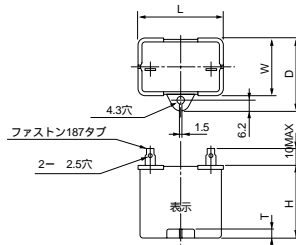
縮尺1/4単位mm

M6GA M（メタル軸受）/ M6GA B（玉軸受） 質量0.34kg：出力軸Dカット



() 内寸法は減速比1/20以上の寸法を表わします。

コンデンサ（外形寸法）



コンデンサの外形寸法表（mm）

モータの形式	コンデンサの形式 (付属品)	L	W	D	H	T	コンデンサキャップ (オプション)
M61A3G4L	M0PC2M20	39.5	16	26.5	30.5	4	M0PC3917

* ご使用に際し必ず「取扱説明書」をお読み頂き注意事項を充分ご確認の上、正しくお使いください。

(注) 寸法を変更することがありますから、設計用としてご利用の場合はさらに確定寸法をご照会ください。

インダクションモータ（リード線）

60mm 3W

仕 様

サイズ (mm)	モータの形式	極数 (P)	出力 (W)	電圧 (V)	周波数 (Hz)	定格 (分)	定 格				始動 電流 (A)	始動トルク N・m (kgf・cm)	コンデンサ 容量 (μF)
							入力 (W)	電流 (A)	回転速度 (min ⁻¹)	トルク N・m (kgf・cm)			
60	M61A3G4DU	4	3	100	50	連続	14	0.15	1300	0.022(0.22)	0.18	0.033(0.34)	2 (200V)
					60		15	0.15	1625	0.018(0.18)	0.19	0.033(0.34)	
					115		16	0.14	1650	0.018(0.18)	0.20	0.033(0.34)	1.5 (250V)
					120		17	0.15	1650	0.017(0.17)	0.20	0.035(0.36)	

丸軸モータの仕様、結線は、歯切軸モータと同じです。外形寸法図は、C-66ページをご参照ください。

ギヤヘッドを直結した場合の許容軸トルク

回転速度は同期回転速度を基準とした計算値です。一般に、回転速度は負荷の大きさに応じて、表示値より2%～20%少ない値を示します。
回転方向は がモータと同方向、他は逆方向です。

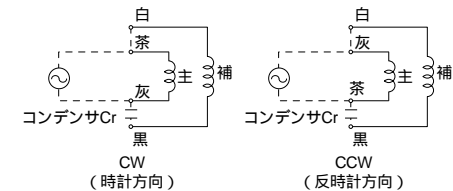
適用ギヤヘッド		回転速度 (min ⁻¹)	500	300	200	180	150	120	100	90	75	60	50	30	20	15	10
軸 受	減速比	50Hz	3	5	7.5	-	10	12.5	15	-	20	25	30	50	75	100	150
		60Hz	3.6	6	9	10	-	15	18	20	-	30	36	60	90	120	180
M6GA M (メタル軸受)	許容軸	N・m	0.05	0.08	0.12	0.13	0.16	0.20	0.24	0.25	0.31	0.38	0.46	0.76	1.08	1.47	2.16
M6GA B (玉軸受)	トルク	(kgf・cm)	(0.49)	(0.81)	(1.2)	(1.3)	(1.6)	(2.0)	(2.4)	(2.6)	(3.2)	(3.9)	(4.7)	(7.8)	(11)	(15)	(22)

中間ギヤヘッド使用時

適用ギヤヘッド		回転速度 (min ⁻¹)									
軸 受	中間ギヤヘッド	減速比	50Hz	-	200	250	300	500	750	1000	1500
			60Hz	200	-	300	360	600	900	1200	1800
M6GA M (メタル軸受)	M6GA10XM	許容軸 トルク	N・m (kgf・cm)	2.45	2.45	2.45	2.45	2.45	2.45	2.45	2.45
M6GA B (玉軸受)				(25)	(25)	(25)	(25)	(25)	(25)	(25)	(25)

結線図

M61A3G4DU

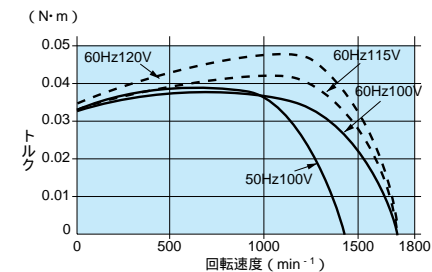


標準価格

サイズ (mm)	モ　　ータ			ギ　ャ　ヘ　ッ　ド						中間ギャヘッド					
	形　式	電圧	標準価格	タイプ	形式(メタル軸受)	標準価格	タイプ	形式(玉軸受)	標準価格	形　式	標準価格				
60	M61A3G4DU	100V	4,515円	A	M6GA 3M - M6GA 18M	2,625円	A	M6GA 3B - M6GA 18B	4,673円	M6GA10XM	2,363円				
		115V			M6GA20M - M6GA 36M	2,783円		M6GA20B - M6GA 36B	5,040円						
		120V			M6GA50M - M6GA180M			3,045円	M6GA50B - M6GA180B			5,513円			

スピードトルク曲線図

M61A3G4DU

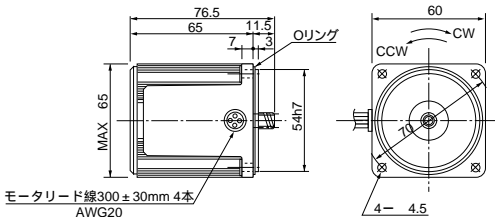


モ ー タ（外形寸法）

縮尺1/4単位mm

M61A3G4DU 4P 3W 100・115・120V

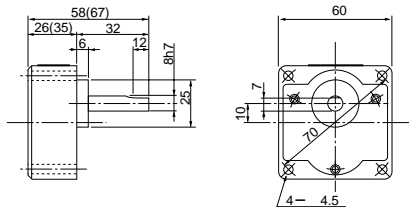
質量	ハスバ 歯 車	モジュール	歯 数
0.56kg		0.5	10



ギヤヘッド（外形寸法）

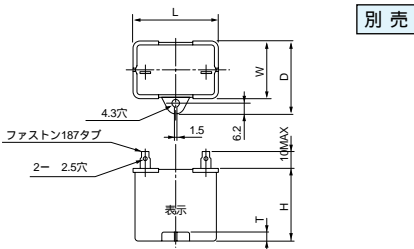
縮尺1/4単位mm

M6GA M (メタル軸受) / M6GA B (玉軸受) 質量0.34kg : 出力軸Dカット



() 内寸法は減速比1/20以上の寸法を表わします。

コンデンサ（外形寸法）



コンデンサの外形寸法表（mm）

モータの形式		コンデンサの形式 (別 売)					標準価格	コンデンサキャップ (オプション)	
		L	W	D	H	T			
M61A3G4DU	100V	M0PC2M20	39.5	16	26.5	30.5	4	116円	M0PC3917
	115V 120V	M0PC1.5M25	39.5	16	26.5	30.5	4	126円	M0PC3917

(注) 寸法を変更することがありますから、設計用としてご利用の場合はさらに確定寸法をご照会ください。

ギヤヘッド組合わせ C-57 丸軸モータ外形図 C-66 中間ギヤヘッド C-486 制御関連商品 D-4 オプション E-2

* ご使用に際し必ず「取扱説明書」をお読み頂き注意事項を充分ご確認の上、正しくお使いください。

インダクションモータ（リード線）

60mm 6W

仕 様

サイズ (mm)	モータの形式	極数 (P)	出力 (W)	電圧 (V)	周波数 (Hz)	定格 (分)	定 格				始動 電流 (A)	始動トルク N・m (kgf・cm)	コンデンサ 容量 (μF)
							入力 (W)	電流 (A)	回転速度 (min ⁻¹)	トルク N・m (kgf・cm)			
60	M61A6G4L	4	6	100	50	連続	20	0.22	1250	0.047(0.48)	0.30	0.049(0.5)	2.5 (200V)
							20	0.21	1575	0.037(0.38)	0.30	0.049(0.5)	
	M61A6G4Y	4	6	200	50	連続	20	0.11	1250	0.047(0.48)	0.15	0.049(0.5)	0.7 (400V)
							20	0.10	1600	0.036(0.37)	0.15	0.049(0.5)	

丸軸モータの仕様、結線は、歯切軸モータと同じです。外形寸法図は、C-66ページをご確認ください。

ギヤヘッドを直結した場合の許容軸トルク

回転速度は同期回転速度を基準とした計算値です。一般に、回転速度は負荷の大きさに応じて、表示値より2%～20%少ない値を示します。
回転方向は CW がモータと同方向、他は逆方向です。

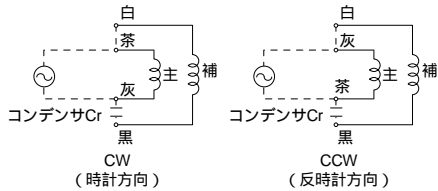
適用ギヤヘッド	回転速度(min ⁻¹)	500	300	200	180	150	120	100	90	75	60	50	30	20	15	10	
軸 受	減速比	50Hz	3	5	7.5	-	10	12.5	15	-	20	25	30	50	75	100	150
		60Hz	3.6	6	9	10	-	15	18	20	-	30	36	60	90	120	180
M6GA M (メタル軸受)	許容軸	N・m	0.098	0.16	0.25	0.26	0.33	0.40	0.49	0.53	0.66	0.79	0.95	1.57	2.25	2.45	2.45
M6GA B (玉軸受)	トルク	(kgf・cm)	(1.0)	(1.6)	(2.5)	(2.7)	(3.4)	(4.1)	(5.0)	(5.4)	(6.7)	(8.1)	(9.7)	(16)	(23)	(25)	(25)

中間ギヤヘッド使用時

適用ギヤヘッド		回転速度 (min ⁻¹)									
軸 受	中間ギヤヘッド	減速比	50Hz	-	200	250	300	500	750	1000	1500
			60Hz	200	-	300	360	600	900	1200	1800
M6GA M (メタル軸受)	M6GA10XM	許容軸 トルク	N・m (kgf・cm)	2.45 (25)	2.45 (25)	2.45 (25)	2.45 (25)	2.45 (25)	2.45 (25)	2.45 (25)	2.45 (25)
M6GA B (玉軸受)											

結線図

M61A6G4L
M61A6G4Y



標準価格

サイズ (mm)	モータ			ギヤヘッド						中間ギヤヘッド	
	形 式	電圧	標準価格	タイプ	形式(メタル軸受)	標準価格	タイプ	形式(玉軸受)	標準価格	形 式	標準価格
60	M61A6G4L	100V	5,040円	A	M6GA 3M ~ M6GA 18M	2,625円	A	M6GA 3B ~ M6GA 18B	4,673円	M6GA10XM	2,363円
					M6GA20M ~ M6GA 36M	2,783円		M6GA20B ~ M6GA 36B	5,040円		
	M61A6G4Y	200V	5,355円	A	M6GA50M ~ M6GA180M	3,045円	A	M6GA50B ~ M6GA180B	5,513円		

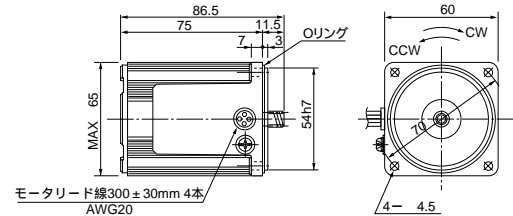
* ご使用に際し必ず「取扱説明書」をお読み頂き注意事項を充分ご確認の上、正しくお使いください。

モータ（外形寸法）

縮尺1/4単位mm

M61A6G4L 4P 6W 100V
M61A6G4Y 4P 6W 200V

質量 0.67kg
ハスバ 歯車
モジュール 0.5
歯数 10

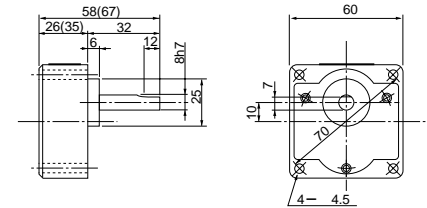


図面はアースネジ付です。100V仕様のモータにはアースネジは付きません。

ギヤヘッド（外形寸法）

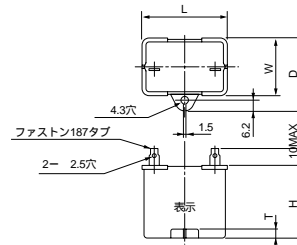
縮尺1/4単位mm

M6GA M（メタル軸受）/ M6GA B（玉軸受） 質量0.34kg : 出力軸Dカット



() 内寸法は減速比1/20以上の寸法を表わします。

コンデンサ（外形寸法）



コンデンサの外形寸法表（mm）

モータの形式	コンデンサの形式 (付属品)	L	W	D	H	T	コンデンサキャップ (オプション)
M61A6G4L	M0PC2.5M20	39.5	16	26.5	30.5	4	M0PC3917
M61A6G4Y	M0PC0.7M40	39.5	16.2	27	27	4	M0PC3917

(注) 寸法を変更することがありますから、設計用としてご利用の場合はさらに確定寸法をご照会ください。

インダクションモータ（リード線）

60mm 6W

仕 様

サイズ (mm)	モータの形式	極数 (P)	出力 (W)	電圧 (V)	周波数 (Hz)	定格 (分)	定 格				始動 電流 (A)	始動トルク N・m (kgf・cm)	コンデンサ 容量 (μF)
							入力 (W)	電流 (A)	回転速度 (min ⁻¹)	トルク N・m (kgf・cm)			
60	M61A6G4DU	4	6	100	50	連続	20	0.21	1250	0.047(0.48)	0.31	0.049(0.50)	2.5 (200V)
					60		20	0.21	1575	0.037(0.38)	0.30	0.049(0.50)	
					115		22	0.20	1625	0.036(0.37)	0.33	0.051(0.52)	2 (250V)
					120		24	0.21	1625	0.036(0.37)	0.35	0.056(0.57)	

丸軸モータの仕様、結線は、歯切軸モータと同じです。外形寸法図は、C-66ページをご参照ください。

ギヤヘッドを直結した場合の許容軸トルク

回転速度は同期回転速度を基準とした計算値です。一般に、回転速度は負荷の大きさに応じて、表示値より2%～20%少ない値を示します。
回転方向は がモータと同方向、他は逆方向です。

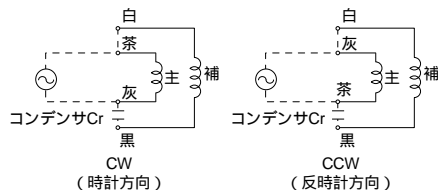
適用ギヤヘッド		回転速度 (min ⁻¹)	500	300	200	180	150	120	100	90	75	60	50	30	20	15	10
軸 受	減速比	50Hz	3	5	7.5	-	10	12.5	15	-	20	25	30	50	75	100	150
		60Hz	3.6	6	9	10	-	15	18	20	-	30	36	60	90	120	180
M6GA M (メタル軸受)	許容軸	N・m	0.10	0.16	0.25	0.26	0.33	0.40	0.49	0.53	0.66	0.79	0.95	1.57	2.25	2.45	2.45
M6GA B (玉軸受)	トルク	(kgf・cm)	(1.0)	(1.6)	(2.5)	(2.7)	(3.4)	(4.1)	(5.0)	(5.4)	(6.7)	(8.1)	(9.7)	(16)	(23)	(25)	(25)

中間ギヤヘッド使用時

適用ギヤヘッド		回転速度 (min ⁻¹)		9	7.5	6	5	3	2	1.5	1
軸 受	中間ギヤヘッド	減速比	50Hz	-	200	250	300	500	750	1000	1500
			60Hz	200	-	300	360	600	900	1200	1800
M6GA M (メタル軸受)	M6GA10XM	許容軸	N・m	2.45	2.45	2.45	2.45	2.45	2.45	2.45	2.45
M6GA B (玉軸受)		トルク	(kgf・cm)	(25)	(25)	(25)	(25)	(25)	(25)	(25)	(25)

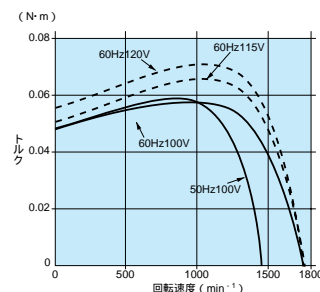
結線図

M61A6G4DU



スピードトルク曲線図

M61A6G4DU



標準価格

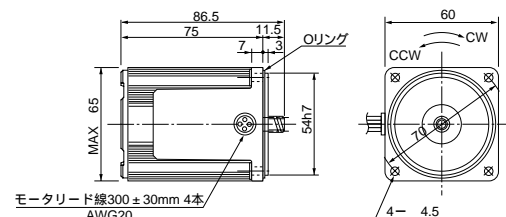
サイズ (mm)	モータ			ギヤヘッド				中間ギヤヘッド	
	形 式	電圧	標準価格	タイプ	形式(メタル軸受)	標準価格	タイプ	形式(玉軸受)	標準価格
60	M61A6G4DU	100V	5,303円	A	M6GA 3M ~ M6GA 18M	2,625円	A	M6GA 3B ~ M6GA 18B	4,673円
		115V			M6GA20M ~ M6GA 36M	2,783円		M6GA20B ~ M6GA 36B	5,040円
		120V			M6GA50M ~ M6GA180M	3,045円		M6GA50B ~ M6GA180B	5,513円
								M6GA10XM	2,363円

モータ（外形寸法）

縮尺1/4単位mm

M61A6G4DU 4P 6W 100・115・120V

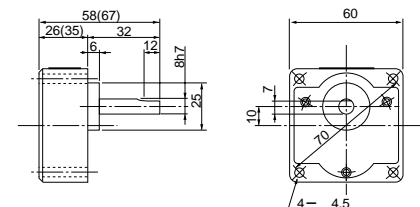
質量	ハスバ 歯車	モジュール	歯数
0.67kg		0.5	10



ギヤヘッド（外形寸法）

縮尺1/4単位mm

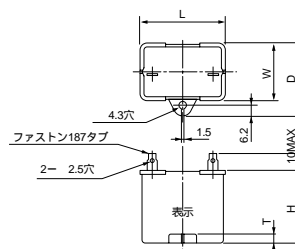
M6GA M（メタル軸受）/ M6GA B（玉軸受） 質量0.34kg：出力軸Dカット



() 内寸法は減速比1/20以上の寸法を表わします。

コンデンサ（外形寸法）

別 売



コンデンサの外形寸法表（mm）

モータの形式		コンデンサの形式 （別売）	L	W	D	H	T	標準価格	コンデンサキャップ （オプション）
M61A6G4DU	100V	M0PC2.5M20	39.5	16	26.5	30.5	4	126円	M0PC3917
	115V 120V	M0PC2M25	39.5	16	26.5	30.5	4	179円	M0PC3917

（注）寸法を変更することがありますから、設計用としてご利用の場合はさらに確定寸法をご照会ください。

ギヤヘッド組合わせ C-57 丸軸モータ外形図 C-66 中間ギヤヘッド C-486 制御関連商品 D-4 オプション E-2

* ご使用に際し必ず「取扱説明書」をお読み頂き注意事項を充分ご確認の上、正しくお使いください。

インダクションモータ（リード線）

70mm 10W

仕 様

サイズ (mm)	モータの形式	極数 (P)	出力 (W)	電圧 (V)	周波数 (Hz)	定格 (分)	定 格				始動 電流 (A)	始動トルク N・m (kgf・cm)	コンデンサ 容量 (μF)
							入力 (W)	電流 (A)	回転速度 (min ⁻¹)	トルク N・m (kgf・cm)			
70	M71A10G4L	4	10	100	50	連続	26	0.28	1275	0.074(0.76)	0.42	0.062(0.63)	3 (200V)
					60		26	0.26	1600	0.059(0.60)	0.40	0.062(0.63)	
	M71A10G4Y	4	10	200	50	連続	27	0.14	1250	0.075(0.77)	0.20	0.064(0.65)	1 (400V)
					60		27	0.14	1575	0.060(0.61)	0.21	0.064(0.65)	

丸軸モータの仕様、結線は、歯切軸モータと同じです。外形寸法図は、C-67ページをご参照ください。

ギヤヘッドを直結した場合の許容軸トルク

回転速度は同期回転速度を基準とした計算値です。一般に、回転速度は負荷の大きさに応じて、表示値より2%～20%少ない値を示します。
回転方向は がモータと同方向、他は逆方向です。

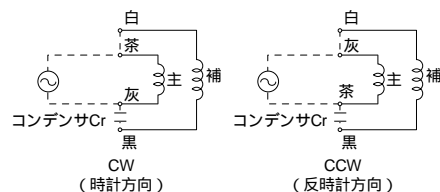
適用ギヤヘッド	回転速度(min ⁻¹)	500	300	200	180	150	120	100	90	75	60	50	30	20	15	10	
軸 受	減速比	50Hz	3	5	7.5	-	10	12.5	15	-	20	25	30	50	75	100	150
		60Hz	3.6	6	9	10	-	15	18	20	-	30	36	60	90	120	180
M7GA M (メタル軸受)	許容軸	N・m	0.16	0.25	0.38	0.44	0.51	0.64	0.77	0.85	0.88	1.08	1.47	2.55	3.63	4.80	4.90
M7GA B (玉軸受)	トルク	(kgf・cm)	(1.6)	(2.6)	(3.9)	(4.5)	(5.2)	(6.5)	(7.9)	(8.7)	(9.0)	(11)	(15)	(26)	(37)	(49)	(50)

中間ギヤヘッド使用時

適用ギヤヘッド		回転速度 (min ⁻¹)		9	7.5	6	5	3	2	1.5	1
軸 受	中間ギヤヘッド	減速比	50Hz	-	200	250	300	500	750	1000	1500
			60Hz	200	-	300	360	600	900	1200	1800
M7GA M (メタル軸受)	M7GA10XM	許容軸	N・m	4.90	4.90	4.90	4.90	4.90	4.90	4.90	4.90
M7GA B (玉軸受)		トルク	(kgf・cm)	(50)	(50)	(50)	(50)	(50)	(50)	(50)	(50)

結線図

M71A10G4L
M71A10G4Y



標準価格

サイズ (mm)	モータ			ギヤヘッド				中間ギヤヘッド	
	形 式	電圧	標準価格	タイプ	形式(メタル軸受)	標準価格	タイプ	形式(玉軸受)	標準価格
70	M71A10G4L	100V	4,673円	A	M7GA 3M ~ M7GA 18M	2,783円	A	M7GA 3B ~ M7GA 18B	5,040円
					M7GA20M ~ M7GA 36M	3,045円		M7GA 36B	5,513円
	M71A10G4Y	200V	4,830円	A	M7GA50M ~ M7GA180M	3,255円	A	M7GA50B ~ M7GA180B	5,880円
								M7GA10XM	2,730円

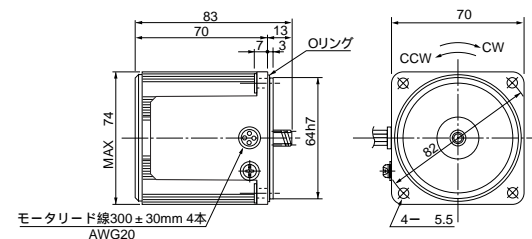
* ご使用に際し必ず「取扱説明書」をお読み頂き注意事項を充分ご確認の上、正しくお使いください。

モータ（外形寸法）

縮尺1/4単位mm

M71A10G4L 4P 10W 100V
M71A10G4Y 4P 10W 200V

質量 0.84kg
ハスバ 歯車
モジュール 0.5
歯数 10

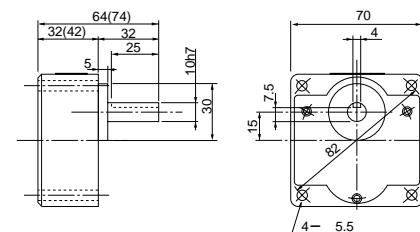


図面はアースネジ付です。100V仕様のモータにはアースネジは付きません。

ギヤヘッド（外形寸法）

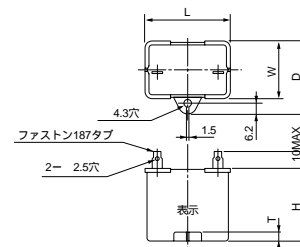
縮尺1/4単位mm

M7GA M (メタル軸受) / M7GA B (玉軸受) 質量0.54kg



() 内寸法は減速比1/20以上の寸法を表わします。

コンデンサ（外形寸法）



コンデンサの外形寸法表 (mm)

モータの形式	コンデンサの形式 (付属品)	L	W	D	H	T	コンデンサキャップ (オプション)
M71A10G4L	M0PC3M20	39.5	16	26.5	30.5	4	M0PC3917
M71A10G4Y	M0PC1M40	39.5	16.2	27	27	4	M0PC3917

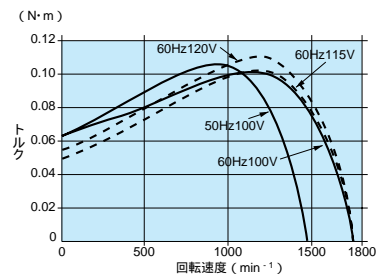
(注) 寸法を変更することがありますから、設計用としてご利用の場合はさらに確定寸法をご照会ください。

70 mm 10 W

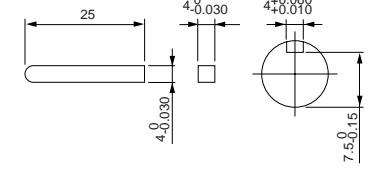
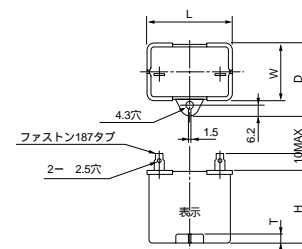
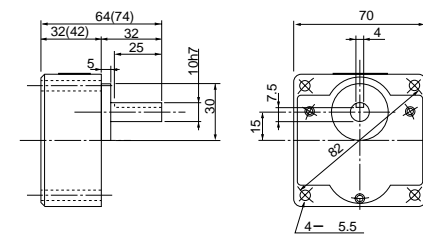
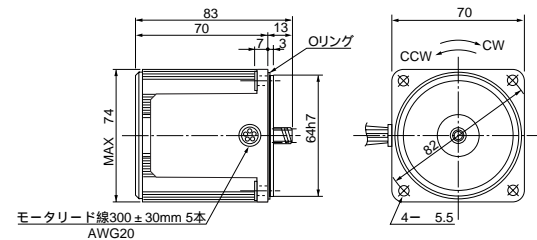
サイズ (mm)	モータの形式	極数 (P)	出力 (W)	電圧 (V)	周波数 (Hz)	定格 (分)	定 格				始動 電流 (A)	始動トルク N・m (kgf・cm)	コンデンサ 容量 (μF)
							入力 (W)	電流 (A)	回転速度 (min ⁻¹)	トルク N・m (kgf・cm)			
70	M71A10G4DU	4	10	100	50	連続	26	0.27	1250	0.075(0.77)	0.42	0.063(0.64)	3
					60								
				115	60		25	0.24	1575	0.060(0.61)	0.40	0.063(0.64)	(200V)
				120	60		25	0.24	1600	0.060(0.61)	0.44	0.051(0.52)	2
							27	0.25	1600	0.059(0.60)	0.46	0.056(0.57)	(250V)

適用ギヤヘッド	回転速度 (min ⁻¹)	500	300	200	180	150	120	100	90	75	60	50	30	20	15	10	
軸 受	減速比	50Hz	3	5	7.5	-	10	12.5	15	-	20	25	30	50	75	100	150
		60Hz	3.6	6	9	10	-	15	18	20	-	30	36	60	90	120	180
M7GA M (メタル軸受)	許容軸トルク	N・m	0.16	0.25	0.38	0.44	0.51	0.64	0.77	0.85	0.88	1.08	1.47	2.55	3.63	4.80	4.90
M7GA B (玉軸受)		(kgf・cm)	(1.6)	(2.6)	(3.9)	(4.5)	(5.2)	(6.5)	(7.9)	(8.7)	(9.0)	(11)	(15)	(26)	(37)	(49)	(50)

適用ギヤヘッド		回転速度 (min ⁻¹)	9	7.5	6	5	3	2	1.5	1	
軸 受	中間ギヤヘッド	減速比	50Hz 60Hz	- 200	200 -	250 300	300 360	500 600	750 900	1000 1200	1500 1800
M7GA M (メタル軸受)	M7GA10XM	許容軸 トルク	N・m (kgf・cm)	4.90 (50)	4.90 (50)	4.90 (50)	4.90 (50)	4.90 (50)	4.90 (50)	4.90 (50)	4.90 (50)
M7GA B (玉軸受)											



サイズ (mm)	モ ー タ		ギ ャ ヘ ッ ド						中間ギヤヘッド	
	形 式	電圧 標準価格	タイプ	形式 (メタル軸受)	標準価格	タイプ	形式 (玉軸受)	標準価格	形 式	標準価格
70	M71A10G4DU	100V	A	M7GA 3M - M7GA 18M	2,783円	A	M7GA 3B - M7GA 18B	5,040円	M7GA10XM	2,730円
		115V		M7GA20M - M7GA 36M	3,045円		M7GA20B - M7GA 36B	5,513円		
		120V		M7GA50M - M7GA180M	3,255円		M7GA50B - M7GA180B	5,880円		



モータの形式		コンデンサの形式 (別売)	L	W	D	H	T	標準価格	コンデンサキャップ (オプション)
M71A10G4DU	100V	M0PC3M20	39.5	16	26.5	30.5	4	126円	M0PC3917
	115V 120V	M0PC2M25	39.5	16	26.5	30.5	4	179円	M0PC3917

インダクションモータ（リード線）

70mm 15W

仕 様

サイズ (mm)	モータの形式	極数 (P)	出力 (W)	電圧 (V)	周波数 (Hz)	定格 (分)	定 格				始動 電流 (A)	始動トルク N・m (kgf・cm)	コンデンサ 容量 (μF)
							入力 (W)	電流 (A)	回転速度 (min ⁻¹)	トルク N・m (kgf・cm)			
70	M71A15G4L	4	15	100	50	連続	34	0.37	1225	0.11(1.1)	0.61	0.077(0.79)	4 (200V)
							33	0.34	1550	0.088(0.89)	0.57	0.077(0.79)	
	M71A15G4Y	4	15	200	50	連続	33	0.18	1275	0.11(1.1)	0.30	0.086(0.88)	1 (400V)
							34	0.18	1600	0.088(0.89)	0.29	0.086(0.88)	

丸軸モータの仕様、結線は、歯切軸モータと同じです。外形寸法図は、C-67ページをご参照ください。

ギヤヘッドを直結した場合の許容軸トルク

回転速度は同期回転速度を基準とした計算値です。一般に、回転速度は負荷の大きさに応じて、表示値より2%～20%少ない値を示します。
回転方向は がモータと同方向、他は逆方向です。

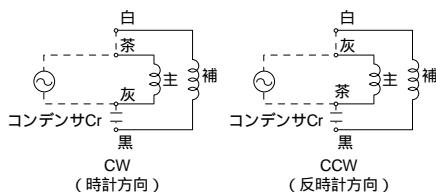
適用ギヤヘッド		回転速度 (min ⁻¹)	500	300	200	180	150	120	100	90	75	60	50	30	20	15	10
軸 受	減速比	50Hz	3	5	7.5	-	10	12.5	15	-	20	25	30	50	75	100	150
		60Hz	3.6	6	9	10	-	15	18	20	-	30	36	60	90	120	180
M7GA M (メタル軸受)	許容軸 トルク	N・m	0.24	0.39	0.59	0.66	0.80	0.98	1.18	1.27	1.57	1.86	2.25	3.82	4.90	4.90	4.90
M7GA B (玉軸受)		(kgf・cm)	(2.4)	(4.0)	(6.0)	(6.7)	(8.2)	(10)	(12)	(13)	(16)	(19)	(23)	(39)	(50)	(50)	(50)

中間ギヤヘッド使用時

適用ギヤヘッド		回転速度 (min ⁻¹)		9	7.5	6	5	3	2	1.5	1
軸 受	中間ギヤヘッド	減速比	50Hz	-	200	250	300	500	750	1000	1500
		60Hz	200	-	300	360	600	900	1200	1800	
M7GA M (メタル軸受)	M7GA10XM	許容軸 トルク	N・m	4.90	4.90	4.90	4.90	4.90	4.90	4.90	4.90
M7GA B (玉軸受)			(kgf・cm)	(50)	(50)	(50)	(50)	(50)	(50)	(50)	(50)

結線図

M71A15G4L
M71A15G4Y



標準価格

サイズ (mm)	モータ			ギヤヘッド				中間ギヤヘッド	
	形 式	電圧	標準価格	タイプ	形式(メタル軸受)	標準価格	タイプ	形式(玉軸受)	標準価格
70	M71A15G4L	100V	5,513円	A	M7GA 3M ~ M7GA 18M	2,783円	A	M7GA 3B ~ M7GA 18B	5,040円
					M7GA20M ~ M7GA 36M	3,045円		M7GA 36B	5,513円
	M71A15G4Y	200V	5,723円	A	M7GA50M ~ M7GA180M	3,255円		M7GA50B ~ M7GA180B	5,880円
								M7GA10XM	2,730円

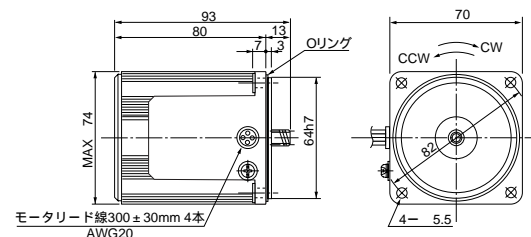
* ご使用に際し必ず「取扱説明書」をお読み頂き注意事項を充分ご確認の上、正しくお使いください。

モータ（外形寸法）

縮尺1/4単位mm

M71A15G4L 4P 15W 100V
M71A15G4Y 4P 15W 200V

質量 1.1kg
ハスバ 歯車
モジュール 0.5
歯数 10

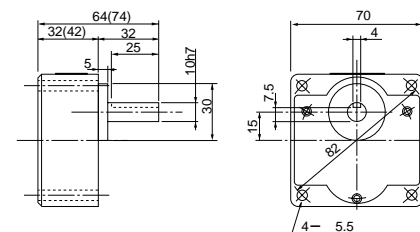


図面はアースネジ付です。100V仕様のモータにはアースネジは付きません。

ギヤヘッド（外形寸法）

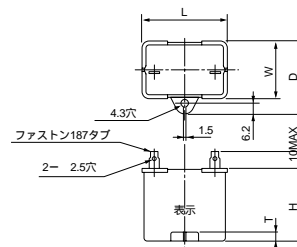
縮尺1/4単位mm

M7GA M (メタル軸受) / M7GA B (玉軸受) 質量0.54kg



() 内寸法は減速比1/20以上の寸法を表わします。

コンデンサ（外形寸法）



コンデンサの外形寸法表 (mm)

モータの形式	コンデンサの形式 (付属品)	L	W	D	H	T	コンデンサキャップ (オプション)
M71A15G4L	M0PC4M20	39.5	16	26.5	30.5	4	M0PC3917
M71A15G4Y	M0PC1M40	39.5	16.2	27	27	4	M0PC3917

(注) 寸法を変更することがありますから、設計用としてご利用の場合はさらに確定寸法をご照会ください。

インダクションモータ（リード線）

70mm 15W

仕 様

サイズ (mm)	モータの形式	極数 (P)	出力 (W)	電圧 (V)	周波数 (Hz)	定格 (分)	定 格				始動 電流 (A)	始動トルク N・m (kgf・cm)	コンデンサ 容量 (μF)
							入力 (W)	電流 (A)	回転速度 (min ⁻¹)	トルク N・m (kgf・cm)			
70	M71A15G4DU	4	15	100	50	連続	33	0.36	1275	0.11(1.1)	0.62	0.091(0.93)	4 (200V)
					60		34	0.34	1600	0.091(0.93)	0.58	0.091(0.93)	
					115		33	0.32	1625	0.088(0.90)	0.67	0.084(0.86)	3 (250V)
					120		35	0.33	1650	0.088(0.90)	0.69	0.092(0.94)	

丸軸モータの仕様、結線は、歯切軸モータと同じです。外形寸法図は、C-67ページをご参照ください。

ギヤヘッドを直結した場合の許容軸トルク

回転速度は同期回転速度を基準とした計算値です。一般に、回転速度は負荷の大きさに応じて、表示値より2%～20%少ない値を示します。
回転方向は がモータと同方向、他は逆方向です。

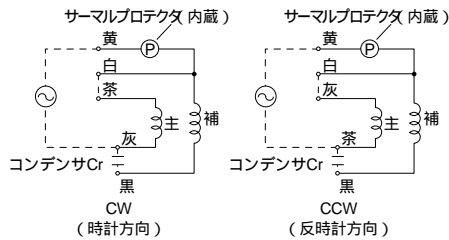
適用ギヤヘッド		回転速度 (min ⁻¹)	500	300	200	180	150	120	100	90	75	60	50	30	20	15	10
軸 受	減速比	50Hz	3	5	7.5	-	10	12.5	15	-	20	25	30	50	75	100	150
		60Hz	3.6	6	9	10	-	15	18	20	-	30	36	60	90	120	180
M7GA M (メタル軸受)	許容軸	N・m	0.24	0.39	0.59	0.66	0.80	0.98	1.18	1.27	1.57	1.86	2.25	3.82	4.90	4.90	4.90
M7GA B (玉軸受)	トルク	(kgf・cm)	(2.4)	(4.0)	(6.0)	(6.7)	(8.2)	(10)	(12)	(13)	(16)	(19)	(23)	(39)	(50)	(50)	(50)

中間ギヤヘッド使用時

適用ギヤヘッド		回転速度 (min ⁻¹)									
軸 受	中間ギヤヘッド	減速比	50Hz	-	200	250	300	500	750	1000	1500
			60Hz	200	-	300	360	600	900	1200	1800
M7GA M (メタル軸受)	M7GA10XM	許容軸	N・m	4.90	4.90	4.90	4.90	4.90	4.90	4.90	4.90
M7GA B (玉軸受)		トルク	(kgf・cm)	(50)	(50)	(50)	(50)	(50)	(50)	(50)	(50)

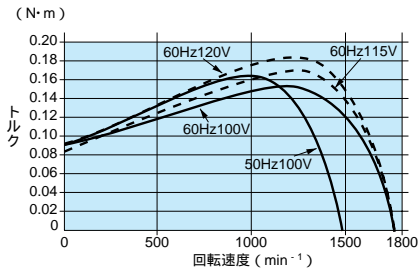
結線図

M71A15G4DU



スピードトルク曲線図

M71A15G4DU



標準価格

サイズ (mm)	モータ			ギヤヘッド				中間ギヤヘッド	
	形 式	電圧	標準価格	タイプ	形式(メタル軸受)	標準価格	タイプ	形式(玉軸受)	標準価格
70	M71A15G4DU	100V	6,143円	A	M7GA 3M ~ M7GA 18M	2,783円	A	M7GA 3B ~ M7GA 18B	5,040円
		115V			M7GA20M ~ M7GA 36M	3,045円		M7GA20B ~ M7GA 36B	5,513円
		120V			M7GA50M ~ M7GA180M	3,255円		M7GA50B ~ M7GA180B	5,880円
								M7GA10XM	2,730円

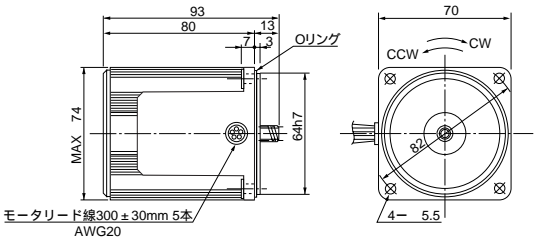
* ご使用に際し必ず「取扱説明書」をお読み頂き注意事項を充分ご確認の上、正しくお使いください。

モータ（外形寸法）

縮尺1/4単位mm

M71A15G4DU 4P 15W 100・115・120V

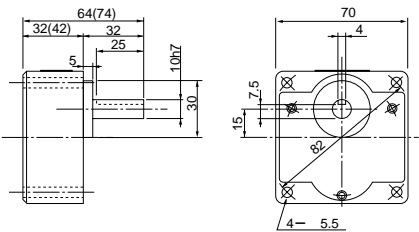
質量	ハスバ 歯車	モジュール	歯数
1.04kg		0.5	10



ギヤヘッド（外形寸法）

縮尺1/4単位mm

M7GA M（メタル軸受）/ M7GA B（玉軸受）質量0.54kg

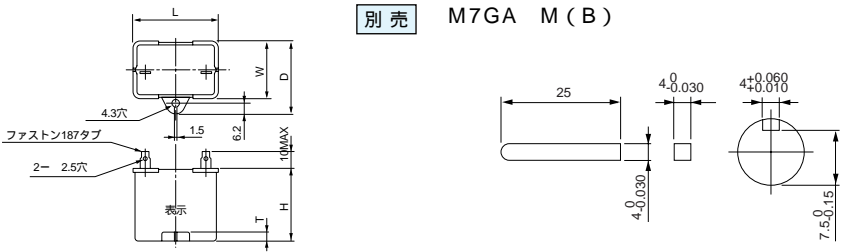


() 内寸法は減速比1/20以上の寸法を表わします。

コンデンサ（外形寸法）

キー・キーみぞ外形寸法図（付属品）

M7GA M(B)



コンデンサの外形寸法表（mm）

モータの形式		コンデンサの形式 (別売)					標準価格	コンデンサキャップ (オプション)	
M71A15G4DU	100V	M0PC4M20	L	W	D	H		M0PC3917	
	115V	M0PC3M25	39.5	16	26.5	30.5	4	147円	
	120V	M0PC3M25	39.5	16	26.5	30.5	4	147円	

(注) 寸法を変更することがありますから、設計用としてご利用の場合はさらに確定寸法をご照会ください。

インダクションモータ（リード線）

80mm 15W

仕 様

サイズ (mm)	モータの形式	極数 (P)	出力 (W)	電圧 (V)	周波数 (Hz)	定格 (分)	定 格				始動 電流 (A)	始動トルク N・m (kgf・cm)	コンデンサ 容量 (μF)
							入力 (W)	電流 (A)	回転速度 (min ⁻¹)	トルク N・m (kgf・cm)			
80	M81A15G4L	4	15	100	50	連続	36	0.39	1250	0.12(1.2)	0.62	0.10(1.0)	4 (200V)
							35	0.36	1575	0.091(0.93)	0.60	0.10(1.0)	
	M81A15G4Y	4	15	200	50	連続	36	0.20	1225	0.12(1.2)	0.30	0.10(1.0)	1 (400V)
							35	0.19	1525	0.093(0.95)	0.30	0.10(1.0)	

丸軸モータの仕様、結線は、歯切軸モータと同じです。外形寸法図は、C-67ページをご参照ください。

ギヤヘッドを直結した場合の許容軸トルク

回転速度は同期回転速度を基準とした計算値です。一般に、回転速度は負荷の大きさに応じて、表示値より2%～20%少ない値を示します。
回転方向は がモータと同方向、他は逆方向です。

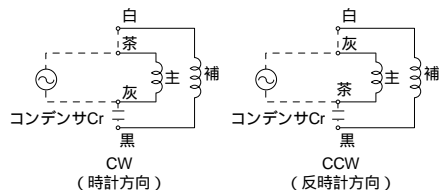
適用ギヤヘッド		回転速度 (min ⁻¹)	500	300	200	180	150	120	100	90	75	60	50	30	20	15	10
軸 受	減速比	50Hz	3	5	7.5	-	10	12.5	15	-	20	25	30	50	75	100	150
		60Hz	3.6	6	9	10	-	15	18	20	-	30	36	60	90	120	180
M8GA M (メタル軸受)	許容軸	N・m	0.24	0.39	0.59	0.66	0.80	0.98	1.18	1.27	1.57	1.86	2.25	3.82	5.49	7.35	7.84
M8GA B (玉軸受)	トルク	(kgf・cm)	(2.4)	(4.0)	(6.0)	(6.7)	(8.2)	(10)	(12)	(13)	(16)	(19)	(23)	(39)	(56)	(75)	(80)

中間ギヤヘッド使用時

適用ギヤヘッド		回転速度(min^{-1})		9	7.5	6	5	3	2	1.5	1
軸 受	中間ギヤヘッド	減速比	50Hz	-	200	250	300	500	750	1000	1500
		60Hz	200	-	300	360	600	900	1200	1800	
M8GA M (メタル軸受)	M8GA10XM	許容軸	N・m	7.84	7.84	7.84	7.84	7.84	7.84	7.84	7.84
M8GA B (玉軸受)		トルク	(kgf・cm)	(80)	(80)	(80)	(80)	(80)	(80)	(80)	(80)

結線図

M81A15G4L
M81A15G4Y



標準価格

サイズ (mm)	モ　　ー　　タ			ギ　ヤ　ヘ　ッ　ド						中間ギヤヘッド	
	形　式	電圧	標準価格	タイプ	形式(メタル軸受)	標準価格	タイプ	形式(玉軸受)	標準価格	形　式	標準価格
80	M81A15G4L	100V	4,935円	A	M8GA 3M - M8GA 18M	3,255円	A	M8GA 3B - M8GA 18B	5,198円	M8GA10XM	2,783円
					M8GA20M - M8GA 36M	3,465円		M8GA20B - M8GA 36B	5,618円		
	M81A15G4Y	200V	5,145円		M8GA50M - M8GA180M	3,623円		M8GA50B - M8GA180B	6,038円		

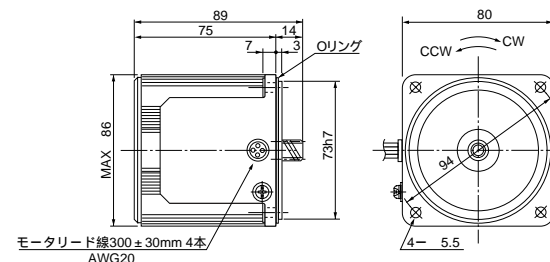
* ご使用に際し必ず「取扱説明書」をお読み頂き注意事項を充分ご確認の上、正しくお使いください。

モ ー タ（外形寸法）

縮尺1/4単位mm

M81A15G4L 4P 15W 100V
M81A15G4Y 4P 15W 200V

質 量 1.2kg
ハスバ 歯 車
モジュール 0.6
歯 数 11

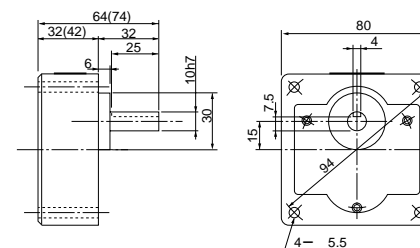


図面はアースネジ付です。100V仕様のモータにはアースネジは付きません。

ギヤヘッド（外形寸法）

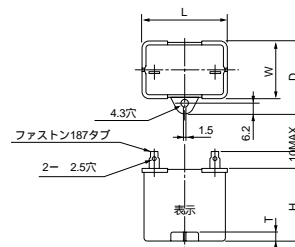
縮尺1/4単位mm

M8GA M（メタル軸受）/ M8GA B（玉軸受）質量0.68kg



（ ）内寸法は減速比1/20以上の寸法を表わします。

コンデンサ（外形寸法）



コンデンサの外形寸法表（mm）

モータの形式	コンデンサの形式 (付属品)	L	W	D	H	T	コンデンサキャップ (オプション)
M81A15G4L	M0PC4M20	39.5	16	26.5	30.5	4	M0PC3917
M81A15G4Y	M0PC1M40	39.5	16.2	27	27	4	M0PC3917

（注）寸法を変更することがありますから、設計用としてご利用の場合はさらに確定寸法をご照会ください。

インダクションモータ（リード線）

80mm 15W

仕 様

サイズ (mm)	モータの形式	極数 (P)	出力 (W)	電圧 (V)	周波数 (Hz)	定格 (分)	定 格				始動 電流 (A)	始動トルク N・m (kgf・cm)	コンデンサ 容量 (μF)
							入力 (W)	電流 (A)	回転速度 (min ⁻¹)	トルク N・m (kgf・cm)			
80	M81A15G4DU	4	15	100	50	連続	34	0.31	1275	0.11(1.1)	0.60	0.097(0.99)	4 (200V)
					60		34	0.32	1575	0.088(0.90)	0.58	0.097(0.99)	
					115		35	0.28	1600	0.087(0.89)	0.65	0.093(0.95)	3 (250V)
					120		36	0.28	1625	0.086(0.88)	0.68	0.098(1.0)	

丸軸モータの仕様、結線は、歯切軸モータと同じです。外形寸法図は、C-67ページをご参照ください。

ギヤヘッドを直結した場合の許容軸トルク

回転速度は同期回転速度を基準とした計算値です。一般に、回転速度は負荷の大きさに応じて、表示値より2%～20%少ない値を示します。
回転方向は がモータと同方向、他は逆方向です。

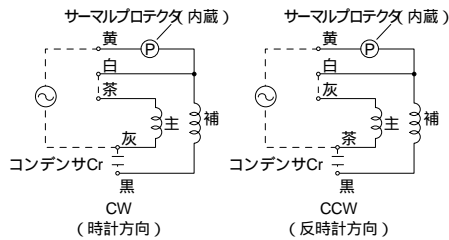
適用ギヤヘッド		回転速度(min ⁻¹)															
軸 受	減速比	50Hz	300	200	180	150	120	100	90	75	60	50	30	20	15	10	
		60Hz	3.6	6	9	10	15	18	20	-	30	36	60	90	120	180	
M8GA M (メタル軸受)	許容軸	N・m	0.24	0.39	0.59	0.66	0.80	0.98	1.18	1.27	1.57	1.86	2.25	3.82	5.49	7.35	7.84
M8GA B (玉軸受)	トルク	(kgf・cm)	(2.4)	(4.0)	(6.0)	(6.7)	(8.2)	(10)	(12)	(13)	(16)	(19)	(23)	(39)	(56)	(75)	(80)

中間ギヤヘッド使用時

適用ギヤヘッド		回転速度(min ⁻¹)							
軸 受	中間ギヤヘッド	減速比	50Hz	9	7.5	6	5	3	2
			60Hz	200	-	200	250	300	500
M8GA M (メタル軸受)	M8GA10XM	許容軸	N・m	7.84	7.84	7.84	7.84	7.84	7.84
M8GA B (玉軸受)		トルク	(kgf・cm)	(80)	(80)	(80)	(80)	(80)	(80)

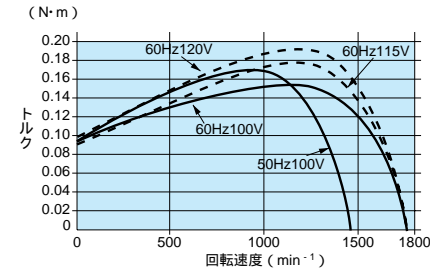
結線図

M81A15G4DU



スピードトルク曲線図

M81A15G4DU



標準価格

サイズ (mm)	モータ			ギヤヘッド						中間ギヤヘッド	
	形 式	電圧	標準価格	タイプ	形式(メタル軸受)	標準価格	タイプ	形式(玉軸受)	標準価格	形 式	標準価格
80	M81A15G4DU	100V	5,460円	A	M8GA 3M ~ M8GA 18M	3,255円	A	M8GA 3B ~ M8GA 18B	5,198円	M8GA10XM	2,783円
		115V			M8GA20M ~ M8GA 36M	3,465円		M8GA20B ~ M8GA 36B	5,618円		
		120V			M8GA50M ~ M8GA180M	3,623円		M8GA50B ~ M8GA180B	6,038円		

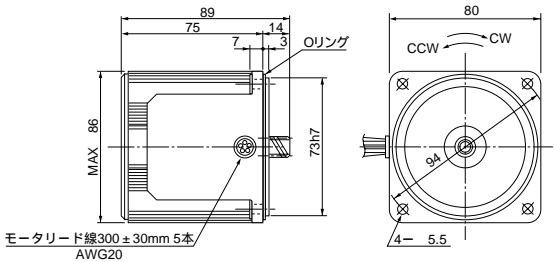
* ご使用に際し必ず「取扱説明書」をお読み頂き注意事項を充分ご確認の上、正しくお使いください。

モータ（外形寸法）

縮尺1/4単位mm

M81A15G4DU 4P 15W 100・115・120V

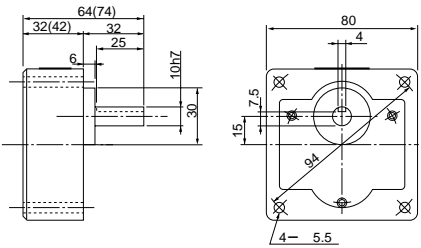
質量	ハスバ 歯車	モジュール	歯数
1.2kg		0.6	11



ギヤヘッド（外形寸法）

縮尺1/4単位mm

M8GA M（メタル軸受）/ M8GA B（玉軸受）質量0.68kg



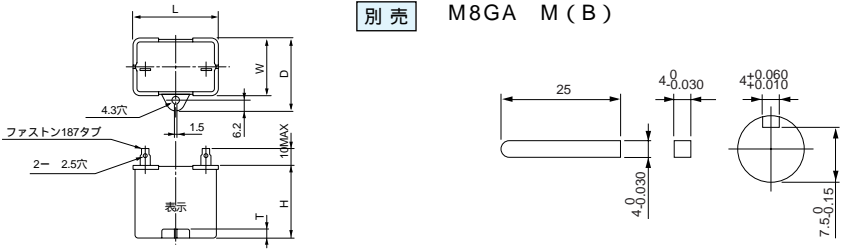
() 内寸法は減速比1/20以上の寸法を表わします。

コンデンサ（外形寸法）

別売

キー・キーみぞ外形寸法図（付属品）

M8GA M（B）



コンデンサの外形寸法表（mm）

モータの形式		コンデンサの形式 （別売）		L	W	D	H	T	標準価格	コンデンサキャップ （オプション）	
M81A15G4DU	100V	M0PC4M20	39.5	16	26.5	30.5	4	147円	M0PC3917		
	115V 120V	M0PC3M25	39.5	16	26.5	30.5	4	147円	M0PC3917		

(注) 寸法を変更することがありますから、設計用としてご利用の場合はさらに確定寸法をご照会ください。

インダクションモータ（リード線）

80mm 25W

仕 様

サイズ (mm)	モータの形式	極数 (P)	出力 (W)	電圧 (V)	周波数 (Hz)	定格 (分)	定 格				始動 電流 (A)	始動トルク N・m (kgf・cm)	コンデンサ 容量 (μF)
							入力 (W)	電流 (A)	回転速度 (min ⁻¹)	トルク N・m (kgf・cm)			
80	M81A25G4L	4	25	100	50	連続	51	0.56	1300	0.19(1.9)	0.98	0.16(1.6)	6 (200V)
							49	0.51	1575	0.15(1.5)	0.94	0.16(1.6)	
	M81A25G4Y	4	25	200	50	連続	51	0.28	1300	0.19(1.9)	0.50	0.16(1.6)	1.5 (400V)
							49	0.25	1575	0.15(1.5)	0.47	0.16(1.6)	

丸軸モータの仕様、結線は、歯切軸モータと同じです。外形寸法図は、C-68ページをご参照ください。

ギヤヘッドを直結した場合の許容軸トルク

回転速度は同期回転速度を基準とした計算値です。一般に、回転速度は負荷の大きさに応じて、表示値より2%～20%少ない値を示します。
回転方向は がモータと同方向、他は逆方向です。

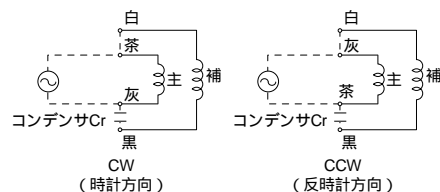
適用ギヤヘッド	回転速度 (min ⁻¹)	500	300	200	180	150	120	100	90	75	60	50	30	20	15	10
軸 受	減速比	50Hz	3	5	7.5	-	10	12.5	15	-	20	25	30	50	75	100
		60Hz	3.6	6	9	10	-	15	18	20	-	30	36	60	90	120
M8GA M (メタル軸受)	許容軸 トルク	N・m	0.39	0.66	0.98	1.08	1.27	1.57	1.96	2.06	2.55	3.14	3.82	6.37	7.84	7.84
M8GA B (玉軸受)		(kgf・cm)	(4.0)	(6.7)	(10)	(11)	(13)	(16)	(20)	(21)	(26)	(32)	(39)	(65)	(80)	(80)

中間ギヤヘッド使用時

適用ギヤヘッド	回転速度 (min ⁻¹)	9	7.5	6	5	3	2	1.5	1
軸 受	減速比	50Hz	-	200	250	300	500	750	1000
		60Hz	200	-	300	360	600	900	1200
M8GA M (メタル軸受)	許容軸 トルク	N・m	7.84	7.84	7.84	7.84	7.84	7.84	7.84
M8GA B (玉軸受)		(kgf・cm)	(80)	(80)	(80)	(80)	(80)	(80)	(80)

結線図

M81A25G4L
M81A25G4Y



標準価格

モータ			ギヤヘッド						中間ギヤヘッド			
サイズ (mm)	形 式	電圧	標準価格	タイプ	形式(メタル軸受)	標準価格	タイプ	形式(玉軸受)	標準価格	形 式	標準価格	
80	M81A25G4L	100V	6,143円	A	M8GA 3M ~ M8GA 18M	3,255円	A	M8GA 3B ~ M8GA 18B	5,198円	M8GA10XM	2,783円	
					M8GA20M ~ M8GA 36M	3,465円		M8GA20B ~ M8GA 36B	5,618円			
	M81A25G4Y	200V	6,300円		M8GA50M ~ M8GA180M	3,623円		M8GA50B ~ M8GA180B	6,038円			

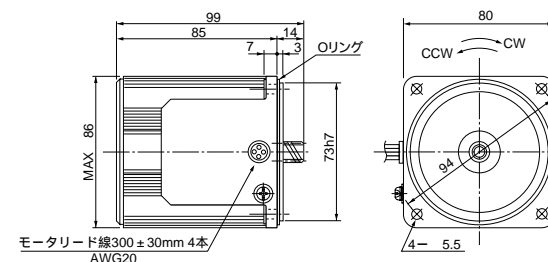
* ご使用に際し必ず「取扱説明書」をお読み頂き注意事項を充分ご確認の上、正しくお使いください。

モータ（外形寸法）

縮尺1/4単位mm

M81A25G4L 4P 25W 100V
M81A25G4Y 4P 25W 200V

質量 1.5kg
ハスバ 歯車
モジュール 0.6
歯数 11

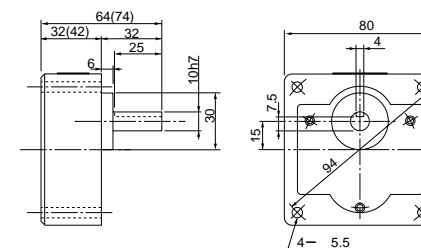


図面はアースネジ付です。100V仕様のモータにはアースネジは付きません。

ギヤヘッド（外形寸法）

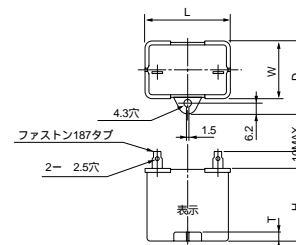
縮尺1/4単位mm

M8GA M (メタル軸受) / M8GA B (玉軸受) 質量0.68kg



() 内寸法は減速比1/20以上の寸法を表わします。

コンデンサ（外形寸法）



コンデンサの外形寸法表 (mm)

モータの形式	コンデンサの形式 (付属品)	L	W	D	H	T	コンデンサキャップ (オプション)
M81A25G4L	M0PC6M20	39.5	17.5	28	30.5	4	M0PC3917
M81A25G4Y	M0PC1.5M40	39.5	22	32.5	32.5	4	M0PC3922

(注) 寸法を変更することがありますから、設計用としてご利用の場合はさらに確定寸法をご照会ください。

インダクションモータ（リード線）

80mm 25W

仕 様

サイズ (mm)	モータの形式	極数 (P)	出力 (W)	電圧 (V)	周波数 (Hz)	定格 (分)	定 格				始動 電流 (A)	始動トルク N・m (kgf・cm)	コンデンサ 容量 (μF)
							入力 (W)	電流 (A)	回転速度 (min ⁻¹)	トルク N・m (kgf・cm)			
80	M81A25G4DU	4	25	100	50	連続	51	0.52	1250	0.19(1.9)	1.0	0.147(1.5)	6 (200V) 4.5 (230V)
					60		49	0.46	1550	0.15(1.5)	0.93	0.157(1.6)	
					115		51	0.46	1600	0.15(1.5)	1.1	0.147(1.5)	
					120		52	0.47	1625	0.15(1.5)	1.1	0.157(1.6)	

丸軸モータの仕様、結線は、歯切軸モータと同じです。外形寸法図は、C-68ページをご参照ください。

ギヤヘッドを直結した場合の許容軸トルク

回転速度は同期回転速度を基準とした計算値です。一般に、回転速度は負荷の大きさに応じて、表示値より2%～20%少ない値を示します。
回転方向は がモータと同方向、他は逆方向です。

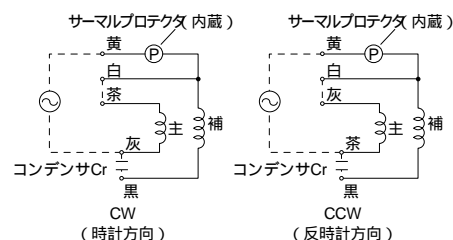
適用ギヤヘッド		回転速度 (min ⁻¹)															
軸 受	減速比	50Hz	3	5	7.5	-	10	12.5	15	-	20	25	30	50	75	100	150
		60Hz	3.6	6	9	10	-	15	18	20	-	30	36	60	90	120	180
M8GA M (メタル軸受)	許容軸	N・m	0.39	0.66	0.98	1.08	1.27	1.57	1.96	2.06	2.55	3.14	3.82	6.37	7.84	7.84	7.84
M8GA B (玉軸受)	トルク	(kgf・cm)	(4.0)	(6.7)	(10)	(11)	(13)	(16)	(20)	(21)	(26)	(32)	(39)	(65)	(80)	(80)	(80)

中間ギヤヘッド使用時

適用ギヤヘッド		回転速度 (min ⁻¹)							
軸 受	中間ギヤヘッド	減速比	50Hz	-	200	250	300	500	750
			60Hz	200	-	300	360	600	900
M8GA M (メタル軸受)	M8GA10XM	許容軸	N・m	7.84	7.84	7.84	7.84	7.84	7.84
M8GA B (玉軸受)		トルク	(kgf・cm)	(80)	(80)	(80)	(80)	(80)	(80)

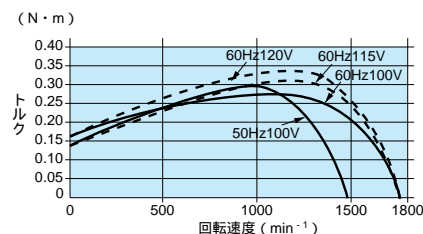
結線図

M81A25G4DU



スピードトルク曲線図

M81A25G4DU



標準価格

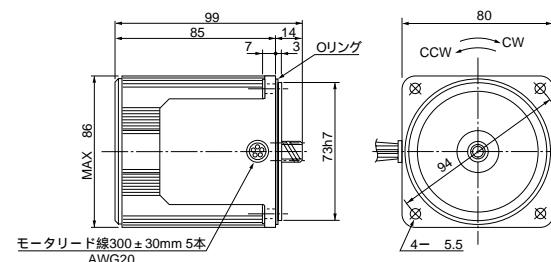
サイズ (mm)	モータ			ギヤヘッド				中間ギヤヘッド	
	形 式	電圧	標準価格	タイプ	形式(メタル軸受)	標準価格	タイプ	形式(玉軸受)	標準価格
80	M81A25G4DU	100V	6,668円	A	M8GA 3M ~ M8GA 18M	3,255円	A	M8GA 3B ~ M8GA 18B	5,198円
		115V			M8GA20M ~ M8GA 36M	3,465円		M8GA20B ~ M8GA 36B	5,618円
		120V			M8GA50M ~ M8GA180M	3,623円		M8GA50B ~ M8GA180B	6,038円
								M8GA10XM	2,783円

モータ（外形寸法）

縮尺1/4単位mm

M81A25G4DU 4P 25W 100・115・120V

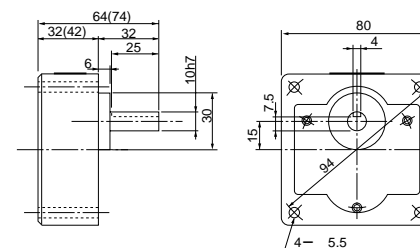
質量	ハスバ	モジュール	歯 数
1.5kg	歯 車	0.6	11



ギヤヘッド（外形寸法）

縮尺1/4単位mm

M8GA M（メタル軸受）/ M8GA B（玉軸受）質量0.68kg

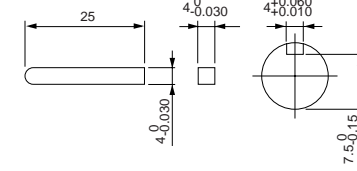
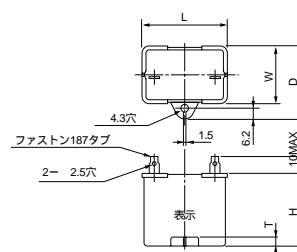


（ ）内寸法は減速比1/20以上の寸法を表わします。

コンデンサ（外形寸法）

キー・キーみぞ外形寸法図（付属品）

M8GA M（B）



コンデンサの外形寸法表（mm）

モータの形式		コンデンサの形式（別売）					標準価格	コンデンサキャップ（オプション）	
		L	W	D	H	T			
M81A25G4DU	100V	M0PC6M20	39.5	17.5	28	30.5	4	179円	M0PC3917
	115V 120V	M0PC4.5M23	39.5	16	26.5	30.5	4	326円	M0PC3917

（注）寸法を変更することがありますから、設計用としてご利用の場合はさらに確定寸法をご照会ください。

ギヤヘッド組合わせ C-60 丸軸モータ外形図 C-68 中間ギヤヘッド C-486 制御関連商品 D-4 オプション E-2

* ご使用に際し必ず「取扱説明書」をお読み頂き注意事項を充分ご確認の上、正しくお使いください。

インダクションモータ（リード線）

90mm 40W

仕 様

サイズ (mm)	モータの形式	極数 (P)	出力 (W)	電圧 (V)	周波数 (Hz)	定格 (分)	定 格				始動 電流 (A)	始動トルク N・m (kgf・cm)	コンデンサ 容量 (μF)
							入力 (W)	電流 (A)	回転速度 (min ⁻¹)	トルク N・m (kgf・cm)			
90	M91A40G4L	4	40	100	50	連続	78	0.89	1225	0.30(3.1)	1.5	0.24(2.4)	10 (200V)
					60		72	0.75	1550	0.25(2.5)	1.5	0.25(2.5)	
	M91A40G4Y	4	40	200	50	連続	79	0.45	1225	0.30(3.1)	0.83	0.25(2.5)	2.5 (400V)
					60		72	0.38	1550	0.24(2.4)	0.76	0.25(2.5)	

丸軸モータの仕様、結線は、歯切軸モータと同じです。外形寸法図は、C-68ページをご参照ください。

ギヤヘッドを直結した場合の許容軸トルク

回転速度は同期回転速度を基準とした計算値です。一般に、回転速度は負荷の大きさに応じて、表示値より2%～20%少ない値を示します。
回転方向は がモータと同方向、他は逆方向です。

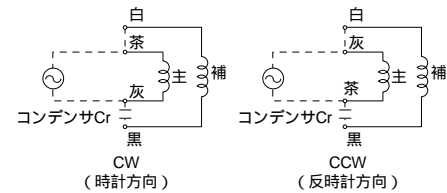
適用ギヤヘッド		回転速度 (min ⁻¹)	500	300	200	180	150	120	100	90	75	60	50	30	20	15	10
軸 受	減速比	50Hz	3	5	7.5	-	10	12.5	15	-	20	25	30	50	75	100	150
		60Hz	3.6	6	9	10	-	15	18	20	-	30	36	60	90	120	180
M9GA M (メタル軸受)	許容軸	N・m	0.66	1.08	1.57	1.76	2.25	2.74	3.23	3.53	4.41	5.29	6.37	9.80	9.80	9.80	9.80
M9GA B (玉軸受)	トルク	(kgf・cm)	(6.7)	(11)	(16)	(18)	(23)	(28)	(33)	(36)	(45)	(54)	(65)	(100)	(100)	(100)	(100)

中間ギヤヘッド使用時

適用ギヤヘッド		回転速度 (min ⁻¹)									
軸 受	中間ギヤヘッド	減速比	50Hz	-	200	250	300	500	750	1000	1500
			60Hz	200	-	300	360	600	900	1200	1800
M9GA M (メタル軸受)	M9GA10XM	許容軸	N・m	9.80	9.80	9.80	9.80	9.80	9.80	9.80	9.80
M9GA B (玉軸受)		トルク	(kgf・cm)	(100)	(100)	(100)	(100)	(100)	(100)	(100)	(100)

結線図

M91A40G4L
M91A40G4Y



標準価格

サイズ (mm)	モータ			ギヤヘッド						中間ギヤヘッド	
	形 式	電圧	標準価格	タイプ	形式(メタル軸受)	標準価格	タイプ	形式(玉軸受)	標準価格	形 式	標準価格
90	M91A40G4L	100V	7,455円	A	M9GA 3M - M9GA 18M	4,253円	A	M9GA 3B - M9GA 18B	5,985円	M9GA10XM	4,148円
	M91A40G4Y	200V	7,613円		M9GA20M - M9GA 36M	4,463円		M9GA 20B - M9GA 36B	6,353円		
					M9GA50M - M9GA180M	4,673円		M9GA50B - M9GA180B	6,720円		

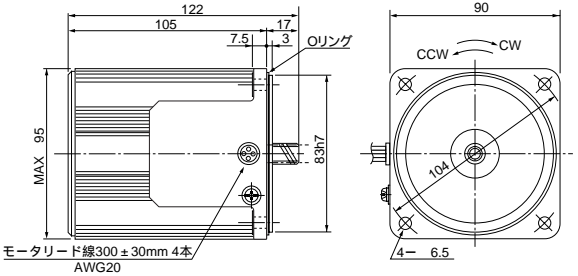
* ご使用に際し必ず「取扱説明書」をお読み頂き注意事項を充分ご確認の上、正しくお使いください。

モータ（外形寸法）

縮尺1/4単位mm

M91A40G4L 4P 40W 100V
M91A40G4Y 4P 40W 200V

質量 2.4kg
ハスバ 歯車
モジュール 0.6
歯数 11

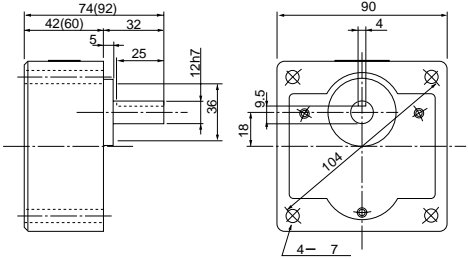


図面はアースネジ付です。100V仕様のモータにはアースネジは付きません。

ギヤヘッド（外形寸法）

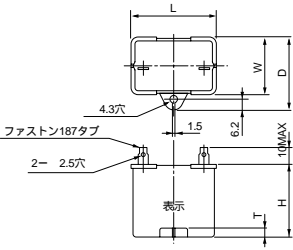
縮尺1/4単位mm

M9GA M（メタル軸受）/ M9GA B（玉軸受）質量1.2kg



() 内寸法は減速比1/20以上の寸法を表わします。

コンデンサ（外形寸法）



コンデンサの外形寸法表（mm）

モータの形式	コンデンサの形式 (付属品)	L	W	D	H	T	コンデンサキャップ (オプション)
M91A40G4L	M0PC10M20	39.5	26.7	37	32	4	M0PC3926
M91A40G4Y	M0PC2.5M40	49.7	24	34.5	34.5	4	M0PC5026

(注) 寸法を変更することがありますから、設計用としてご利用の場合はさらに確定寸法をご照会ください。

インダクションモータ（リード線）

90mm 40W

仕 様

サイズ (mm)	モータの形式	極数 (P)	出力 (W)	電圧 (V)	周波数 (Hz)	定格 (分)	定 格				始動 電流 (A)	始動トルク N・m (kgf・cm)	コンデンサ 容量 (μF)
							入力 (W)	電流 (A)	回転速度 (min ⁻¹)	トルク N・m (kgf・cm)			
90	M91A40G4DU	4	40	100	50	連続	77	0.87	1250	0.30(3.1)	1.6	0.245(2.5)	10 (200V)
					60		73	0.74	1575	0.25(2.5)	1.5	0.245(2.5)	
					115		75	0.72	1625	0.24(2.4)	1.7	0.255(2.6)	8 (230V)
					120		78	0.72	1625	0.24(2.4)	1.8	0.274(2.8)	

丸軸モータの仕様、結線は、歯切軸モータと同じです。外形寸法図は、C-68ページをご参照ください。

ギヤヘッドを直結した場合の許容軸トルク

回転速度は同期回転速度を基準とした計算値です。一般に、回転速度は負荷の大きさに応じて、表示値より2%～20%少ない値を示します。
回転方向は がモータと同方向、他は逆方向です。

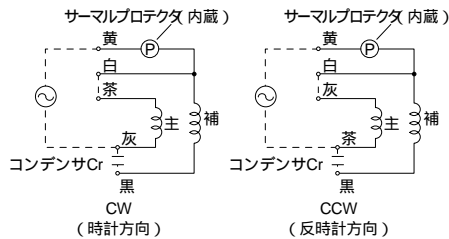
適用ギヤヘッド		回転速度(min ⁻¹)															
軸 受	減速比	50Hz	300	200	180	150	120	100	90	75	60	50	30	20	15	10	
		60Hz	3.6	6	9	10	15	18	20	-	30	36	60	90	120	180	
M9GA M (メタル軸受)	許容軸	N・m	0.66	1.08	1.57	1.76	2.25	2.74	3.23	3.53	4.41	5.29	6.37	9.80	9.80	9.80	9.80
M9GA B (玉軸受)	トルク	(kgf・cm)	(6.7)	(11)	(16)	(18)	(23)	(28)	(33)	(36)	(45)	(54)	(65)	(100)	(100)	(100)	(100)

中間ギヤヘッド使用時

適用ギヤヘッド		回転速度(min ⁻¹)							
軸 受	中間ギヤヘッド	減速比	50Hz	9	7.5	6	5	3	2
			60Hz	200	-	200	250	300	500
M9GA M (メタル軸受)	M9GA10XM	許容軸	N・m	9.80	9.80	9.80	9.80	9.80	9.80
M9GA B (玉軸受)		トルク	(kgf・cm)	(100)	(100)	(100)	(100)	(100)	(100)

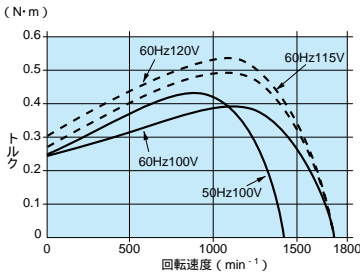
結線図

M91A40G4DU



スピードトルク曲線図

M91A40G4DU



標準価格

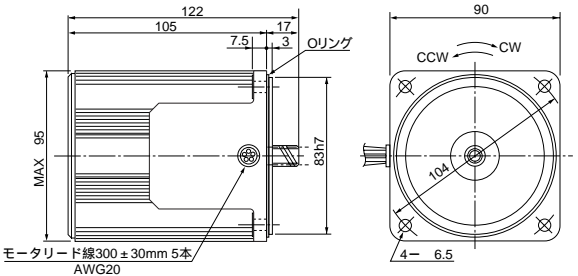
サイズ (mm)	モータ			ギヤヘッド				中間ギヤヘッド	
	形 式	電圧	標準価格	タイプ	形式(メタル軸受)	標準価格	タイプ	形式(玉軸受)	標準価格
90	M91A40G4DU	100V	8,085円	A	M9GA 3M ~ M9GA 18M	4,253円	A	M9GA 3B ~ M9GA 18B	5,985円
		115V			M9GA20M ~ M9GA 36M	4,463円		M9GA20B ~ M9GA 36B	6,353円
		120V			M9GA50M ~ M9GA180M	4,673円		M9GA50B ~ M9GA180B	6,720円
		120V							

モータ（外形寸法）

縮尺1/4単位mm

M91A40G4DU 4P 40W 100・115・120V

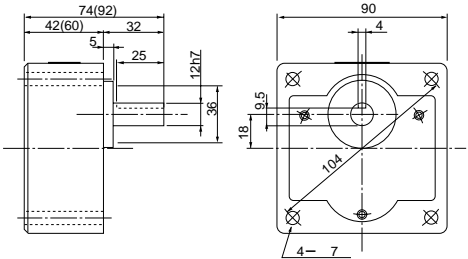
質量	ハスバ	モジュール	歯 数
2.4kg	歯 車	0.6	11



ギヤヘッド（外形寸法）

縮尺1/4単位mm

M9GA M（メタル軸受）/ M9GA B（玉軸受）質量1.2kg

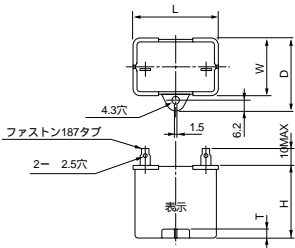


() 内寸法は減速比1/20以上の寸法を表わします。

コンデンサ（外形寸法）

キー・キーみぞ外形寸法図（付属品）

M9GA M（B）



コンデンサの外形寸法表（mm）

モータの形式		コンデンサの形式 (別売)					標準価格	コンデンサキャップ (オプション)	
		L	W	D	H	T			
M91A40G4DU	100V	M0PC10M20	39.5	26.7	37	32	4	242円	M0PC3926
	115V 120V	M0PC8M23	39.5	22	32.5	30.5	4	294円	M0PC3922

(注) 寸法を変更することがありますから、設計用としてご利用の場合はさらに確定寸法をご照会ください。

ギヤヘッド組合わせ C-61 丸軸モータ外形図 C-68 中間ギヤヘッド C-486 制御関連商品 D-4 オプション E-2

* ご使用に際し必ず「取扱説明書」をお読み頂き注意事項を充分ご確認の上、正しくお使いください。

インダクションモータ（リード線）

90mm 60W

仕 様

サイズ (mm)	モータの形式	極数 (P)	出力 (W)	電圧 (V)	周波数 (Hz)	定格 (分)	定 格				始動 電流 (A)	始動トルク N・m (kgf・cm)	コンデンサ 容量 (μF)
							入力 (W)	電流 (A)	回転速度 (min ⁻¹)	トルク N・m (kgf・cm)			
90	M91C60G4L	4	60	100	50	連続	118	1.3	1250	0.46(4.7)	2.2	0.41(4.2)	15 (210V)
					60		117	1.2	1525	0.36(3.7)	2.2	0.42(4.3)	
	M91C60G4Y	4	60	200	50	連続	120	0.65	1200	0.45(4.6)	1.1	0.42(4.3)	3.8 (400V)
					60		119	0.60	1525	0.36(3.7)	1.1	0.44(4.5)	

丸軸モータの仕様、結線は、歯切軸モータと同じです。外形寸法図は、C-69ページをご参照ください。

ギヤヘッドを直結した場合の許容軸トルク

回転速度は同期回転速度を基準とした計算値です。一般に、回転速度は負荷の大きさに応じて、表示値より2%～20%少ない値を示します。
回転方向は CW がモータと同方向、他は逆方向です。

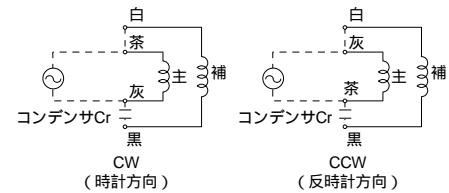
適用ギヤヘッド		回転速度(min ⁻¹)	500	300	200	180	150	120	100	90	75	60	50	30	20	15	10	9	7.5
軸 受	減速比	50Hz	3	5	7.5	-	10	12.5	15	-	20	25	30	50	75	100	150	-	200
		60Hz	3.6	6	9	10	-	15	18	20	-	30	36	60	90	120	180	200	-
M9GC B (玉軸受)	許容軸	N・m	0.98 (10)	1.57 (16)	2.36 (24)	2.65 (27)	3.14 (32)	3.92 (40)	4.70 (48)	5.29 (54)	6.27 (64)	7.55 (77)	9.11 (93)	15.2 (155)	19.6 (199)	19.6 (200)	19.6 (200)	19.6 (200)	19.6 (200)
M9GS B (玉軸受)	トルク	(kgf・cm)	-	-	-	-	-	-	-	-	-	-	-	15.2 (155)	18.6 (190)	24.6 (251)	29.4 (300)	29.4 (300)	29.4 (300)

中間ギヤヘッド使用時

適用ギヤヘッド		回転速度(min ⁻¹)	6	5	3	2	1.5	1	
軸 受	中間ギヤヘッド	減速比	50Hz	250	300	500	750	1000	1500
			60Hz	300	360	600	900	1200	1800
M9GC B (玉軸受)	M9GC10XB	許容軸 トルク	N・m	19.6 (200)	19.6 (200)	19.6 (200)	19.6 (200)	19.6 (200)	
M9GS B (玉軸受)			(kgf・cm)	29.4 (300)	29.4 (300)	29.4 (300)	29.4 (300)	29.4 (300)	

結線図

M91C60G4L
M91C60G4Y



標準価格

サイズ (mm)	モータ			ギヤヘッド						中間ギヤヘッド		
	形 式	電圧	標準価格	タイプ	形式(玉軸受)	標準価格	タイプ	形式(玉軸受)	標準価格	形 式	標準価格	
90	M91C60G4L	100V	8,925円	C	M9GC 3B～M9GC 9B	9,240円	S			M9GC10XB	9,660円	
					M9GC10B～M9GC 18B	10,185円						
	M91C60G4Y	200V	9,135円		M9GC20B～M9GC 60B	10,815円		M9GS50B～M9GS 60B	12,128円			
					M9GC75B～M9GC200B	11,183円		M9GS75B～M9GS200B	12,548円			

Dタイプの標準価格はCタイプと同じです。Tタイプの標準価格はSタイプと同じです。

* ご使用に際し必ず「取扱説明書」をお読み頂き注意事項を充分ご確認の上、正しくお使いください。

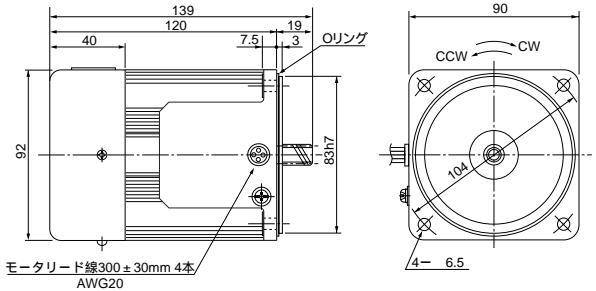
特長 C-2 システム構成 C-3 形式の見方 C-3 機種一覧 C-4

モータ（外形寸法）

縮尺1/4単位mm

M91C60G4L 4P 60W 100V（外扇付）
M91C60G4Y 4P 60W 200V（外扇付）

質量 2.7kg ハスバ 歯車 0.8 モジュール 11



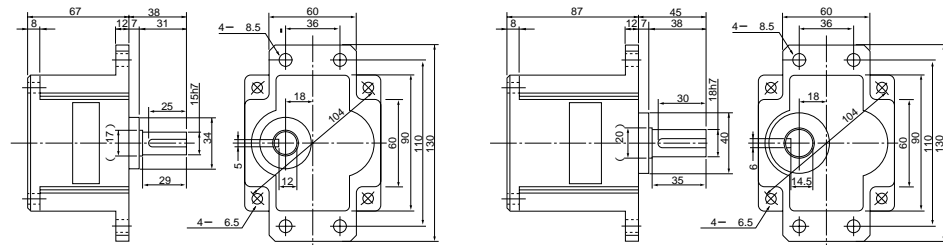
図面はアースネジ付です。100V仕様のモータにはアースネジは付きません。

ギヤヘッド（外形寸法）

縮尺1/5単位mm

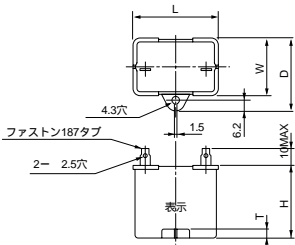
M9GC B（玉軸受）質量1.5kg

M9GS B（玉軸受）質量1.9kg



注）60W・90Wのギヤヘッドについては、Cタイプ・Sタイプ共に使用可能です。
Cタイプ...最大許容軸トルク 19.6N・m (200kgf・cm)
Sタイプ...最大許容軸トルク 29.4N・m (300kgf・cm)

コンデンサ（外形寸法）



コンデンサの外形寸法表（mm）

モータの形式	コンデンサの形式 (付属品)	L	W	D	H	T	コンデンサキャップ (オプション)
M91C60G4L	M0PC15M20	39.5	26.7	37	41	4	M0PC3926
M91C60G4Y	M0PC3.8M40	50	26.7	37.5	38	4	M0PC5026

（注）寸法を変更することがありますから、設計用としてご利用の場合はさらに確定寸法をご照会ください。

ギヤヘッド組合わせ C-62 丸軸モータ外形図 C-69 中間ギヤヘッド C-486 制御関連商品 D-4 オプション E-2

インダクションモータ（リード線）

90mm 60W

仕 様

サイズ (mm)	モータの形式	極数 (P)	出力 (W)	電圧 (V)	周波数 (Hz)	定格 (分)	定 格				始動 電流 (A)	始動トルク N・m (kgf・cm)	コンデンサ 容量 (μF)
							入力 (W)	電流 (A)	回転速度 (min ⁻¹)	トルク N・m (kgf・cm)			
90	M91C60G4DU	4	60	100	50	連続	117	1.3	1250	0.45(4.6)	2.2	0.431(4.4)	15 (210V)
					60		116	1.2	1550	0.36(3.7)	2.0	0.431(4.4)	
					115		119	1.1	1600	0.35(3.6)	2.4	0.451(4.6)	12 (230V)
					120		125	1.1	1625	0.35(3.6)	2.5	0.480(4.9)	

丸軸モータの仕様、結線は、歯切軸モータと同じです。外形寸法図は、C-69ページをご参照ください。

ギヤヘッドを直結した場合の許容軸トルク

回転速度は同期回転速度を基準とした計算値です。一般に、回転速度は負荷の大きさに応じて、表示値より2%～20%少ない値を示します。
回転方向は がモータと同方向、他は逆方向です。

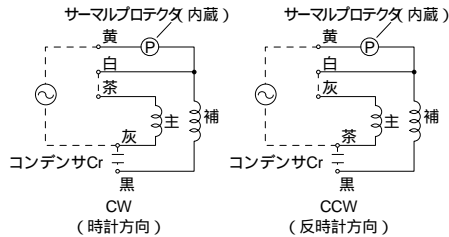
適用ギヤヘッド		回転速度 (min ⁻¹)	500	300	200	180	150	120	100	90	75	60	50	30	20	15	10	9	7.5
軸 受	減速比	50Hz	3	5	7.5	-	10	12.5	15	-	20	25	30	50	75	100	150	-	200
		60Hz	3.6	6	9	10	-	15	18	20	-	30	36	60	90	120	180	200	-
M9GC B (玉軸受)	許容軸 トルク	N・m (kgf・cm)	0.98 (10)	1.57 (16)	2.35 (24)	2.65 (27)	3.14 (32)	3.92 (40)	4.70 (48)	5.29 (54)	6.27 (64)	7.55 (77)	9.11 (93)	15.2 (155)	19.6 (199)	19.6 (200)	19.6 (200)	19.6 (200)	19.6 (200)
M9GS B (玉軸受)	許容軸 トルク	(kgf・cm)	-	-	-	-	-	-	-	-	-	-	-	15.2 (155)	18.6 (190)	24.6 (251)	29.4 (300)	29.4 (300)	29.4 (300)

中間ギヤヘッド使用時

適用ギヤヘッド		回転速度(min^{-1})		6	5	3	2	1.5	1
軸 受	中間ギヤヘッド	減速比	50Hz	250	300	500	750	1000	1500
			60Hz	300	360	600	900	1200	1800
M9GC B (玉軸受)	M9GC10XB	許容軸 トルク	N・m (kgf・cm)	19.6 (200)	19.6 (200)	19.6 (200)	19.6 (200)	19.6 (200)	19.6 (200)
M9GS B (玉軸受)				29.4 (300)	29.4 (300)	29.4 (300)	29.4 (300)	29.4 (300)	29.4 (300)

結線図

M91C60G4DU



標準価格

サイズ (mm)	モータ			ギヤヘッド						中間ギヤヘッド	
	形 式	電圧	標準価格	タイプ	形式(玉軸受)	標準価格	タイプ	形式(玉軸受)	標準価格	形 式	標準価格
90	M91C60G4DU	100V	9,765円	C	M9GC 3B ~ M9GC 9B	9,240円	S			M9GC10XB	9,660円
		115V			M9GC10B ~ M9GC 18B	10,185円					
		120V			M9GC20B ~ M9GC 60B	10,815円		M9GS50B ~ M9GS 60B	12,128円		
					M9GC75B ~ M9GC200B	11,183円		M9GS75B ~ M9GS200B	12,548円		

Dタイプの標準価格はCタイプと同じです。Tタイプの標準価格はSタイプと同じです。

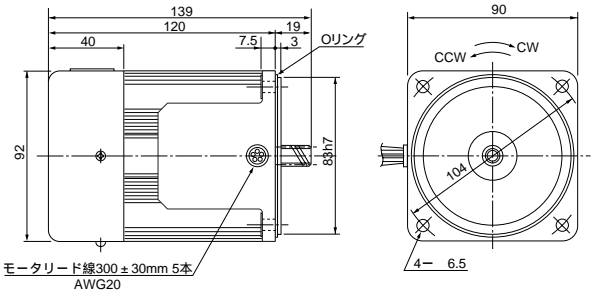
* ご使用に際し必ず「取扱説明書」をお読み頂き注意事項を充分ご確認の上、正しくお使いください。

モータ（外形寸法）

縮尺1/4単位mm

M91C60G4DU 4P 60W 100・115・120V（外扇付）

質量	ハスバ 歯車	モジュール	歯 数
2.7kg		0.8	11

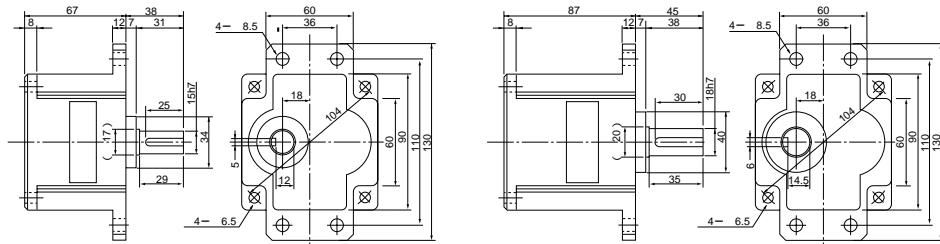


ギヤヘッド（外形寸法）

縮尺1/5単位mm

M9GC B（玉軸受）質量1.5kg

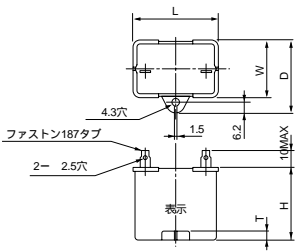
M9GS B（玉軸受）質量1.9kg



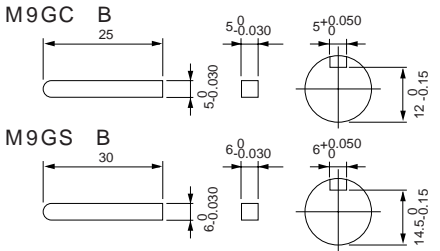
注）60W・90Wのギヤヘッドについては、Cタイプ・Sタイプ共に使用可能です。
Cタイプ...最大許容軸トルク 19.6N・m (200kgf・cm)
Sタイプ...最大許容軸トルク 29.4N・m (300kgf・cm)

コンデンサ（外形寸法）

キー・キーみぞ外形寸法図（付属品）



別売



コンデンサの外形寸法表（mm）

モータの形式		コンデンサの形式 (別売)					標準価格	コンデンサキャップ (オプション)
M91C60G4DU	100V	M0PC15M20					326円	M0PC3926
	115V 120V	M0PC12M23					441円	M0PC3926

（注）寸法を変更することがありますから、設計用としてご利用の場合はさらに確定寸法をご照会ください。

インダクションモータ（リード線）

90mm 90W

仕 様

サイズ (mm)	モータの形式	極数 (P)	出力 (W)	電圧 (V)	周波数 (Hz)	定格 (分)	定 格				始動 電流 (A)	始動トルク N・m (kgf・cm)	コンデンサ 容量 (μF)
							入力 (W)	電流 (A)	回転速度 (min ⁻¹)	トルク N・m (kgf・cm)			
90	M91C90G4L	4	90	100	50	連続	153	1.6	1325	0.65(6.6)	3.3	0.47(4.8)	25 (200V)
					60		160	1.7	1625	0.54(5.4)	3.0	0.47(4.8)	
	M91C90G4Y	4	90	200	50	連続	150	0.80	1325	0.62(6.3)	1.7	0.47(4.8)	5.8 (400V)
					60		160	0.85	1625	0.51(5.2)	1.5	0.47(4.8)	

丸軸モータの仕様、結線は、歯切軸モータと同じです。外形寸法図は、C-69ページをご参照ください。

ギヤヘッドを直結した場合の許容軸トルク

回転速度は同期回転速度を基準とした計算値です。一般に、回転速度は負荷の大きさに応じて、表示値より2%～20%少ない値を示します。
回転方向は CW がモータと同方向、他は逆方向です。

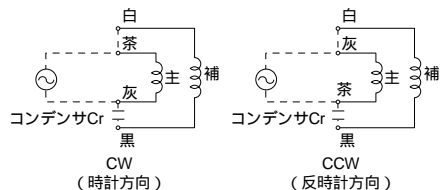
適用ギヤヘッド	回転速度(min^{-1})	500	300	200	180	150	120	100	90	75	60	50	30	20	15	10	9	7.5	
軸 受	減速比	50Hz	3	5	7.5	-	10	12.5	15	-	20	25	30	50	75	100	150	-	200
		60Hz	3.6	6	9	10	-	15	18	20	-	30	36	60	90	120	180	200	-
M9GC B (玉軸受)	許容軸	N・m	1.37 (14)	2.25 (23)	3.43 (35)	3.72 (38)	4.51 (46)	5.68 (58)	6.76 (69)	7.55 (77)	9.02 (92)	10.9 (111)	13.0 (133)	19.6 (200)	19.6 (200)	19.6 (200)	19.6 (200)	19.6 (200)	19.6 (200)
M9GS B (玉軸受)	トルク	($\text{kgf}\cdot\text{cm}$)	-	-	-	-	-	-	-	-	-	-	-	21.2 (216)	29.4 (300)	29.4 (300)	29.4 (300)	29.4 (300)	29.4 (300)

中間ギヤヘッド使用時

適用ギヤヘッド		回転速度(min ⁻¹)		6	5	3	2	1.5	1
軸 受	中間ギヤヘッド	減速比	50Hz	250	300	500	750	1000	1500
			60Hz	300	360	600	900	1200	1800
M9GC B (玉軸受)	M9GC10XB	許容軸 トルク (kgf・cm)	N・m	19.6 (200)	19.6 (200)	19.6 (200)	19.6 (200)	19.6 (200)	19.6 (200)
M9GS B (玉軸受)				29.4 (300)	29.4 (300)	29.4 (300)	29.4 (300)	29.4 (300)	29.4 (300)

結線図

M91C90G4L
M91C90G4Y



標準価格

サイズ (mm)	モ　　ー　　タ			ギ　ヤ　ヘ　ッ　ド						中間ギヤヘッド	
	形　式	電圧	標準価格	タイプ	形式(玉軸受)	標準価格	タイプ	形式(玉軸受)	標準価格	形　式	標準価格
90	M91C90G4L	100V	10,658円	C	M9GC 3B - M9GC 9B	9,240円	S			M9GC10XB	9,660円
					M9GC10B - M9GC 18B	10,185円					
	M91C90G4Y	200V	10,868円		M9GC20B - M9GC 60B	10,815円		M9GS50B - M9GS 60B	12,128円		
					M9GC75B - M9GC200B	11,183円		M9GS75B - M9GS200B	12,548円		

Dタイプの標準価格はCタイプと同じです。Tタイプの標準価格はSタイプと同じです。

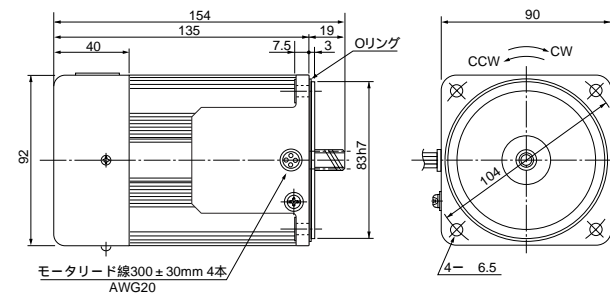
* ご使用に際し必ず「取扱説明書」をお読み頂き注意事項を充分ご確認の上、正しくお使いください。

モ ー タ（外形寸法）

縮尺1/4単位mm

M91C90G4L 4P 90W 100V（外扇付）
M91C90G4Y 4P 90W 200V（外扇付）

質量 2.9kg
ハスバ 歯車
モジュール 0.8
歯 数 11



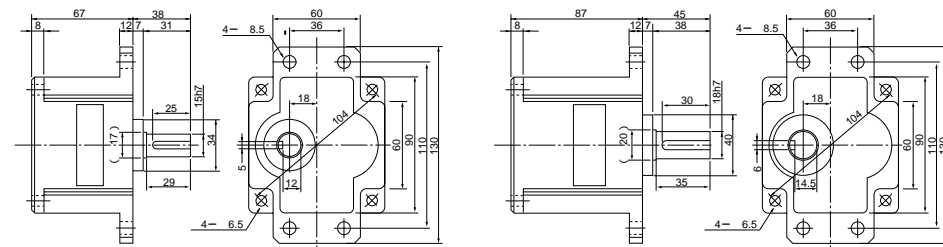
図面はアースネジ付です。100V仕様のモータにはアースネジは付きません。

ギヤヘッド（外形寸法）

縮尺1/5単位mm

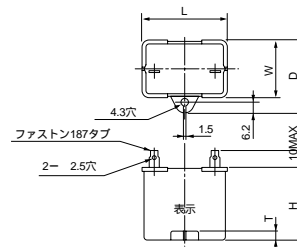
M9GC B（玉軸受）質量1.5kg

M9GS B（玉軸受）質量1.9kg



注）60W・90Wのギヤヘッドについては、Cタイプ・Sタイプ共に使用可能です。
Cタイプ...最大許容軸トルク 19.6N・m (200kgf・cm)
Sタイプ...最大許容軸トルク 29.4N・m (300kgf・cm)

コンデンサ（外形寸法）



コンデンサの外形寸法表（mm）

モータの形式	コンデンサの形式 (付属品)	L	W	D	H	T	コンデンサキャップ (オプション)
M91C90G4L	M0PC25M20	50.2	31	41	42	5	M0PC5032
M91C90G4Y	M0PC5.8M40	50	30.5	41	41.5	4	M0PC5032

（注）寸法を変更することがありますから、設計用としてご利用の場合はさらに確定寸法をご照会ください。

インダクションモータ（リード線）

90mm 90W

仕 様

サイズ (mm)	モータの形式	極数 (P)	出力 (W)	電圧 (V)	周波数 (Hz)	定格 (分)	定 格				始動 電流 (A)	始動トルク N・m (kgf・cm)	コンデンサ 容量 (μF)
							入力 (W)	電流 (A)	回転速度 (min ⁻¹)	トルク N・m (kgf・cm)			
90	M91C90G4DU	4	90	100	50	連続	148	1.6	1325	0.64(6.5)	3.2	0.480(4.9)	25 (200V)
					60		158	1.7	1625	0.52(5.3)	3.9	0.480(4.9)	
					115		153	1.4	1675	0.52(5.3)	3.4	0.461(4.7)	
					120		158	1.4	1675	0.51(5.2)	3.5	0.510(5.2)	

丸軸モータの仕様、結線は、歯切軸モータと同じです。外形寸法図は、C-69ページをご参照ください。

ギヤヘッドを直結した場合の許容軸トルク

回転速度は同期回転速度を基準とした計算値です。一般に、回転速度は負荷の大きさに応じて、表示値より2%～20%少ない値を示します。
回転方向は CW がモータと同方向、他は逆方向です。

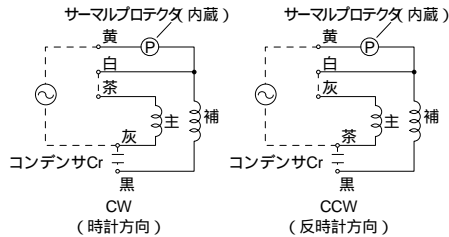
適用ギヤヘッド		回転速度 (min ⁻¹)	500	300	200	180	150	120	100	90	75	60	50	30	20	15	10	9	7.5
軸 受	減速比	50Hz	3	5	7.5	-	10	12.5	15	-	20	25	30	50	75	100	150	-	200
		60Hz	3.6	6	9	10	-	15	18	20	-	30	36	60	90	120	180	200	-
M9GC B (玉軸受)	許容軸 トルク	N・m	1.37 (14)	2.25 (23)	3.43 (35)	3.72 (38)	4.51 (46)	5.68 (58)	6.76 (69)	7.55 (77)	9.02 (92)	10.9 (111)	13.0 (133)	19.6 (200)	19.6 (200)	19.6 (200)	19.6 (200)	19.6 (200)	19.6 (200)
M9GS B (玉軸受)	トルク	(kgf・cm)	-	-	-	-	-	-	-	-	-	-	-	21.2 (216)	29.4 (300)	29.4 (300)	29.4 (300)	29.4 (300)	29.4 (300)

中間ギヤヘッド使用時

適用ギヤヘッド		回転速度(min ⁻¹)		6	5	3	2	1.5	1
軸 受	中間ギヤヘッド	減速比	50Hz	250	300	500	750	1000	1500
			60Hz	300	360	600	900	1200	1800
M9GC B (玉軸受)	M9GC10XB	許容軸 トルク	N・m (kgf・cm)	19.6 (200)	19.6 (200)	19.6 (200)	19.6 (200)	19.6 (200)	19.6 (200)
M9GS B (玉軸受)				29.4 (300)	29.4 (300)	29.4 (300)	29.4 (300)	29.4 (300)	29.4 (300)

結線図

M91C90G4DU



標準価格

サイズ (mm)	モータ			ギヤヘッド						中間ギヤヘッド	
	形 式	電圧	標準価格	タイプ	形式(玉軸受)	標準価格	タイプ	形式(玉軸受)	標準価格	形 式	標準価格
90	M91C90G4DU	100V	11,393円	C	M9GC 3B ~ M9GC 9B	9,240円	S			M9GC10XB	9,660円
		115V			M9GC10B ~ M9GC 18B	10,185円					
		120V			M9GC20B ~ M9GC 60B	10,815円		M9GS50B ~ M9GS 60B	12,128円		
					M9GC75B ~ M9GC200B	11,183円		M9GS75B ~ M9GS200B	12,548円		

Dタイプの標準価格はCタイプと同じです。Tタイプの標準価格はSタイプと同じです。

* ご使用に際し必ず「取扱説明書」をお読み頂き注意事項を充分ご確認の上、正しくお使いください。

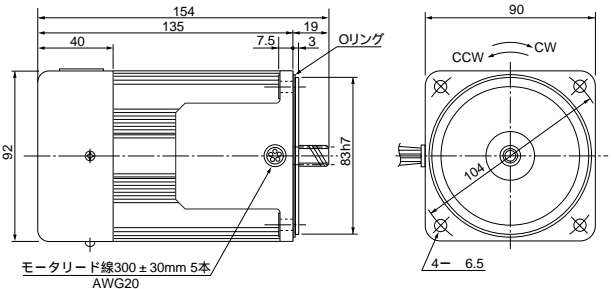
特長 C-2 システム構成 C-3 形式の見方 C-3 機種一覧 C-4

モータ（外形寸法）

縮尺1/4単位mm

M91C90G4DU 4P 90W 100・115・120V（外扇付）

質量 2.9kg ハスバ 歯車 モジュール 0.8 歯数 11

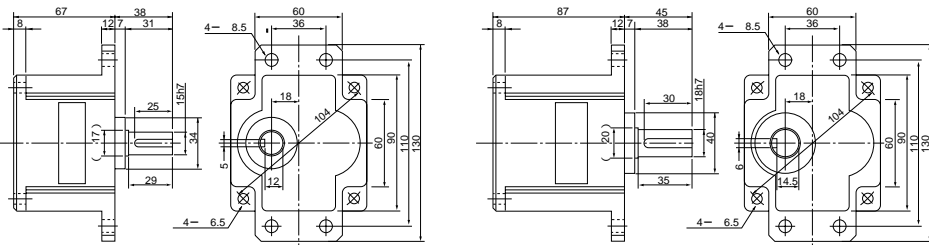


ギヤヘッド（外形寸法）

縮尺1/5単位mm

M9GC B（玉軸受）質量1.5kg

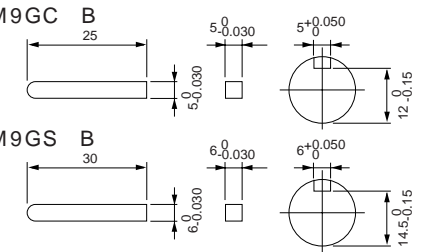
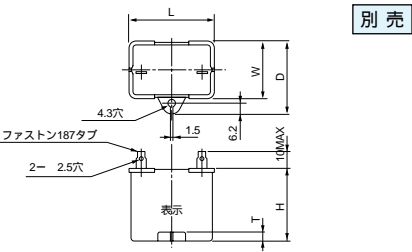
M9GS B（玉軸受）質量1.9kg



注）60W・90Wのギヤヘッドについては、Cタイプ・Sタイプ共に使用可能です。
Cタイプ...最大許容軸トルク 19.6N・m (200kgf・cm)
Sタイプ...最大許容軸トルク 29.4N・m (300kgf・cm)

コンデンサ（外形寸法）

キー・キーみぞ外形寸法図（付属品）



コンデンサの外形寸法表（mm）

モータの形式		コンデンサの形式 （別売）	L	W	D	H	T	標準価格	コンデンサキャップ （オプション）
M91C90G4DU	100V	M0PC25M20	50.2	31	41	42	5	473円	M0PC5032
	115V 120V	M0PC19M23	50.2	31	41	42	5	525円	M0PC5032

（注）寸法を変更することがありますから、設計用としてご利用の場合はさらに確定寸法をご照会ください。

ギヤヘッド組合わせ C-63 丸軸モータ外形図 C-69 中間ギヤヘッド C-486 制御関連商品 D-4 オプション E-2

インダクションモータ（端子箱付）

90mm 40W

仕 様

サイズ (mm)	モータの形式	極数 (P)	出力 (W)	電圧 (V)	周波数 (Hz)	定格 (分)	定 格				始動 電流 (A)	始動トルク N・m (kgf・cm)	コンデンサ 容量 (μF)
							入力 (W)	電流 (A)	回転速度 (min ⁻¹)	トルク N・m (kgf・cm)			
90	M91A40GT4L	4	40	100	50	連続	78	0.89	1225	0.30(3.1)	1.5	0.24(2.4)	10 (200V)
					60		72	0.75	1550	0.25(2.5)	1.5	0.25(2.5)	
	M91A40GT4Y	4	40	200	50	連続	79	0.45	1225	0.30(3.1)	0.80	0.25(2.5)	2.5 (400V)
					60		72	0.38	1550	0.24(2.4)	0.76	0.25(2.5)	

丸軸モータの仕様、結線は、歯切軸モータと同じです。外形寸法図は、C-70ページをご参照ください。

ギヤヘッドを直結した場合の許容軸トルク

回転速度は同期回転速度を基準とした計算値です。一般に、回転速度は負荷の大きさに応じて、表示値より2%～20%少ない値を示します。
回転方向は がモータと同方向、他は逆方向です。

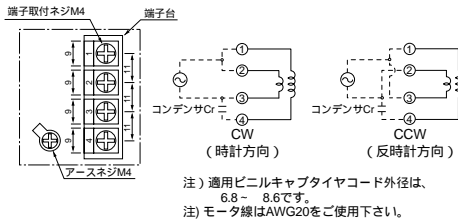
適用ギヤヘッド		回転速度 (min ⁻¹)															
軸 受	減速比	50Hz	300	200	180	150	120	100	90	75	60	50	30	20	15	10	10
		60Hz	3.6	6	9	10	15	18	20	-	30	36	60	90	120	180	150
M9GA M (メタル軸受)	許容軸	N・m	0.66	1.08	1.57	1.76	2.25	2.74	3.23	3.53	4.41	5.29	6.37	9.80	9.80	9.80	9.80
	トルク	(kgf・cm)	(6.7)	(11)	(16)	(18)	(23)	(28)	(33)	(36)	(45)	(54)	(65)	(100)	(100)	(100)	(100)
M9GA B (玉軸受)	許容軸	N・m	0.66	1.08	1.57	1.76	2.25	2.74	3.23	3.53	4.41	5.29	6.37	9.80	9.80	9.80	9.80
	トルク	(kgf・cm)	(6.7)	(11)	(16)	(18)	(23)	(28)	(33)	(36)	(45)	(54)	(65)	(100)	(100)	(100)	(100)

中間ギヤヘッド使用時

適用ギヤヘッド		回転速度 (min ⁻¹)									
軸 受	中間ギヤヘッド	減速比	50Hz	9	7.5	6	5	3	2	1.5	1
			60Hz	200	-	200	250	300	500	750	1000
M9GA M (メタル軸受)	M9GA10XM	許容軸	N・m	9.80	9.80	9.80	9.80	9.80	9.80	9.80	9.80
		トルク	(kgf・cm)	(100)	(100)	(100)	(100)	(100)	(100)	(100)	(100)
M9GA B (玉軸受)	M9GA10XM	許容軸	N・m	9.80	9.80	9.80	9.80	9.80	9.80	9.80	9.80
		トルク	(kgf・cm)	(100)	(100)	(100)	(100)	(100)	(100)	(100)	(100)

結線図

M91A40GT4L
M91A40GT4Y



標準価格

サイズ (mm)	モータ			ギヤヘッド				中間ギヤヘッド	
	形 式	電圧	標準価格	タイプ	形式(メタル軸受)	標準価格	タイプ	形式(玉軸受)	標準価格
90	M91A40GT4L	100V	8,033円	A	M9GA 3M ~ M9GA 18M	4,253円	A	M9GA 3B ~ M9GA 18B	5,985円
					M9GA20M ~ M9GA 36M	4,463円		M9GA 36B ~ M9GA 180B	6,353円
	M91A40GT4Y	200V	8,243円	A	M9GA50M ~ M9GA180M	4,673円	A	M9GA50B ~ M9GA180B	6,720円

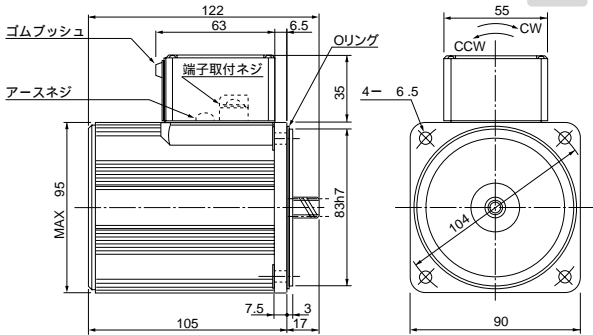
* ご使用に際し必ず「取扱説明書」をお読み頂き注意事項を充分ご確認の上、正しくお使いください。

モータ（外形寸法）

縮尺1/4単位mm

M91A40GT4L 4P 40W 100V
M91A40GT4Y 4P 40W 200V

質量 2.5kg
ハスバ 歯車
モジュール 0.6
歯数 11

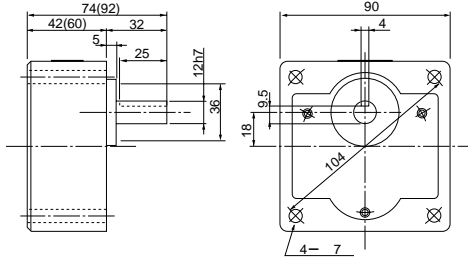


適用ビニルキャブタイヤ
コード外径 6.8 ~ 8.6

ギヤヘッド（外形寸法）

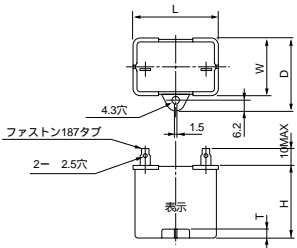
縮尺1/4単位mm

M9GA M（メタル軸受）/ M9GA B（玉軸受）質量1.2kg



() 内寸法は減速比1/20以上の寸法を表わします。

コンデンサ（外形寸法）



コンデンサの外形寸法表（mm）

モータの形式	コンデンサの形式 (付属品)	L	W	D	H	T	コンデンサキャップ (オプション)
M91A40GT4L	M0PC10M20	39.5	26.7	37	32	4	M0PC3926
M91A40GT4Y	M0PC2.5M40	49.7	24	34.5	34.5	4	M0PC5026

(注) 寸法を変更することがありますから、設計用としてご利用の場合はさらに確定寸法をご照会ください。

インダクションモータ (端子箱付)

90mm 60W

仕様

サイズ (mm)	モータの形式	極数 (P)	出力 (W)	電圧 (V)	周波数 (Hz)	定格 (分)	定 格				始動 電流 (A)	始動トルク N・m (kgf・cm)	コンデンサ 容量 (μF)
							入力 (W)	電流 (A)	回転速度 (min ⁻¹)	トルク N・m (kgf・cm)			
90	M91C60GT4L	4	60	100	50	連続	118	1.3	1250	0.46(4.7)	2.2	0.41(4.2)	15 (210V)
							117	1.2	1525	0.36(3.7)	2.2	0.42(4.3)	
	M91C60GT4Y	4	60	200	50	連続	120	0.65	1200	0.46(4.6)	1.1	0.42(4.3)	3.8 (400V)
							119	0.60	1525	0.36(3.7)	1.1	0.44(4.5)	

丸軸モータの仕様、結線は、歯切軸モータと同じです。外形寸法図は、C-71ページをご参照ください。

ギヤヘッドを直結した場合の許容軸トルク

回転速度は同期回転速度を基準とした計算値です。一般に、回転速度は負荷の大きさに応じて、表示値より2%～20%少ない値を示します。
回転方向は CW がモータと同方向、他は逆方向です。

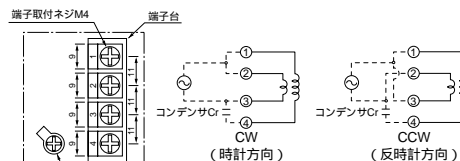
適用ギヤヘッド	回転速度 (min ⁻¹)	500	300	200	180	150	120	100	90	75	60	50	30	20	15	10
軸 受	減速比	50Hz	3	5	7.5	-	10	12.5	15	-	20	25	30	50	75	100
	60Hz	3.6	6	9	10	-	15	18	20	-	30	36	60	90	120	180
M9GC B (玉軸受)	許容軸 トルク	N・m	0.98 (10)	1.57 (16)	2.35 (24)	2.65 (27)	3.14 (32)	3.92 (40)	4.70 (48)	5.29 (54)	6.27 (64)	7.55 (77)	9.11 (93)	15.2 (155)	19.6 (200)	19.6 (200)
M9GS B (玉軸受)	トルク	(kgf・cm)	-	-	-	-	-	-	-	-	-	-	15.2 (155)	18.6 (190)	29.4 (300)	29.4 (300)

中間ギヤヘッド使用時

適用ギヤヘッド	回転速度 (min ⁻¹)	9	7.5	6	5	3	2	1.5	1
軸 受	減速比	50Hz	-	200	250	300	500	750	1000
	60Hz	200	-	300	360	600	900	1200	1800
M9GC B (玉軸受)	許容軸 トルク	N・m	19.6 (200)	19.6 (200)	19.6 (200)	19.6 (200)	19.6 (200)	19.6 (200)	19.6 (200)
M9GS B (玉軸受)	トルク	(kgf・cm)	29.4 (300)	29.4 (300)	29.4 (300)	29.4 (300)	29.4 (300)	29.4 (300)	29.4 (300)

結線図

M91C60GT4L
M91C60GT4Y



注) 適用ビニルキャブタイヤコード外径は、6.8～8.6です。
注) モータ線はAWG20をご使用下さい。

標準価格

サイズ (mm)	モ　　タ			ギ　ヤ　ヘ　ッ　ド						中間ギヤヘッド	
	形　式	電圧	標準価格	タイプ	形式(玉軸受)	標準価格	タイプ	形式(玉軸受)	標準価格	形　式	標準価格
90	M91C60GT4L	100V	9,503円	C	M9GC 3B～M9GC 9B	9,240円	S			M9GC10XB	9,660円
					M9GC10B～M9GC 18B	10,185円					
	M91C60GT4Y	200V	9,660円		M9GC20B～M9GC 60B	10,815円		M9GS50B～M9GS 60B	12,128円		
					M9GC75B～M9GC200B	11,183円		M9GS75B～M9GS200B	12,548円		

Dタイプの標準価格はCタイプと同じです。Tタイプの標準価格はSタイプと同じです。

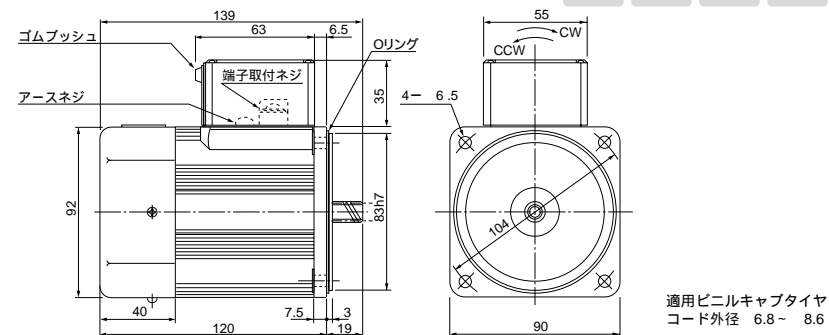
* ご使用に際し必ず「取扱説明書」をお読み頂き注意事項を充分ご確認の上、正しくお使いください。

モータ (外形寸法)

縮尺1/4単位mm

M91C60GT4L 4P 60W 100V (外扇付)
M91C60GT4Y 4P 60W 200V (外扇付)

質量 2.8kg
ハスバ 歯車 0.8
モジュール 1.1

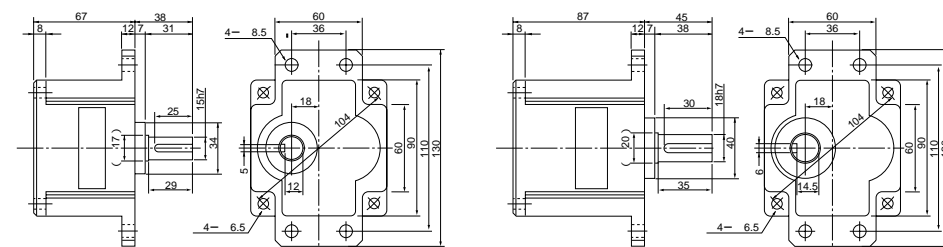


ギヤヘッド (外形寸法)

縮尺1/5単位mm

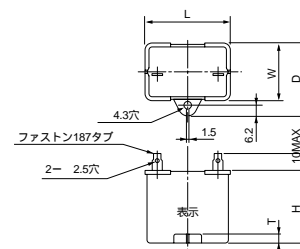
M9GC B (玉軸受) 質量1.5kg

M9GS B (玉軸受) 質量1.9kg



注) 60W・90Wのギヤヘッドについては、Cタイプ・Sタイプ共に使用可能です。
Cタイプ...最大許容軸トルク 19.6N・m (200kgf・cm)
Sタイプ...最大許容軸トルク 29.4N・m (300kgf・cm)

コンデンサ (外形寸法)



コンデンサの外形寸法表 (mm)

モータの形式	コンデンサの形式 (付属品)	L	W	D	H	T	コンデンサキャップ (オプション)
M91C60GT4L	M0PC15M20	39.5	26.7	37	41	4	M0PC3926
M91C60GT4Y	M0PC3.8M40	50	26.7	37.5	38	4	M0PC5026

(注) 寸法を変更することがありますから、設計用としてご利用の場合はさらに確定寸法をご照会ください。

インダクションモータ (端子箱付)

90mm 90W

仕 様

サイズ (mm)	モータの形式	極数 (P)	出力 (W)	電圧 (V)	周波数 (Hz)	定格 (分)	定 格				始動 電流 (A)	始動トルク N・m (kgf・cm)	コンデンサ 容量 (μF)
							入力 (W)	電流 (A)	回転速度 (min ⁻¹)	トルク N・m (kgf・cm)			
90	M91C90GT4L	4	90	100	50	連続	153	1.6	1325	0.65(6.6)	3.3	0.47(4.8)	25 (200V)
					60	連続	160	1.7	1625	0.53(5.4)	3.0	0.47(4.8)	
	M91C90GT4Y	4	90	200	50	連続	150	0.80	1325	0.62(6.3)	1.7	0.47(4.8)	5.8 (400V)
					60	連続	160	0.85	1625	0.51(5.2)	1.5	0.47(4.8)	

丸軸モータの仕様、結線は、歯切軸モータと同じです。外形寸法図は、C-71ページをご参照ください。

ギヤヘッドを直結した場合の許容軸トルク

回転速度は同期回転速度を基準とした計算値です。一般に、回転速度は負荷の大きさに応じて、表示値より2%～20%少ない値を示します。
回転方向は CW がモータと同方向、他は逆方向です。

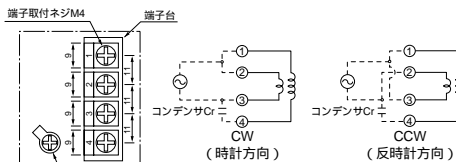
適用ギヤヘッド		回転速度 (min ⁻¹)	500	300	200	180	150	120	100	90	75	60	50	30	20	15	10
軸 受	減速比	50Hz	3	5	7.5	-	10	12.5	15	-	20	25	30	50	75	100	150
		60Hz	3.6	6	9	10	-	15	18	20	-	30	36	60	90	120	180
M9GC B (玉軸受)	許容軸	N・m	1.37 (14)	2.25 (23)	3.43 (35)	3.72 (38)	4.51 (46)	5.68 (58)	6.76 (69)	7.55 (77)	9.02 (92)	10.9 (111)	13.0 (133)	19.6 (200)	19.6 (200)	19.6 (200)	19.6 (200)
M9GS B (玉軸受)	トルク	(kgf・cm)	-	-	-	-	-	-	-	-	-	-	-	21.2 (216)	29.4 (300)	29.4 (300)	29.4 (300)

中間ギヤヘッド使用時

適用ギヤヘッド		回転速度 (min ⁻¹)		9	7.5	6	5	3	2	1.5	1
軸 受	中間ギヤヘッド	減速比	50Hz	-	200	250	300	500	750	1000	1500
			60Hz	200	-	300	360	600	900	1200	1800
M9GC B (玉軸受)	M9GC10XB	許容軸	N・m	19.6 (200)	19.6 (200)	19.6 (200)	19.6 (200)	19.6 (200)	19.6 (200)	19.6 (200)	19.6 (200)
M9GS B (玉軸受)		トルク (kgf・cm)	29.4 (300)	29.4 (300)	29.4 (300)	29.4 (300)	29.4 (300)	29.4 (300)	29.4 (300)	29.4 (300)	

結線図

M91C90GT4L
M91C90GT4Y



注) 適用ビニルキャブタイヤコード外径は、6.8～8.6です。
注) モータ線はAWG20をご使用下さい。

標準価格

サイズ (mm)	モ　　ータ			ギ　ヤ　ヘ　ッ　ド						中間ギヤヘッド		
	形　式	電圧	標準価格	タイプ	形式(玉軸受)	標準価格	タイプ	形式(玉軸受)	標準価格	形　式	標準価格	
90	M91C90GT4L	100V	11,288円	C	M9GC 3B - M9GC 9B	9,240円	S			M9GC10XB	9,660円	
					M9GC10B - M9GC 18B	10,185円						
	M91C90GT4Y	200V	11,445円		M9GC20B - M9GC 60B	10,815円		M9GS50B - M9GS 60B	12,128円			
					M9GC75B - M9GC200B	11,183円		M9GS75B - M9GS200B	12,548円			

Dタイプの標準価格はCタイプと同じです。Tタイプの標準価格はSタイプと同じです。

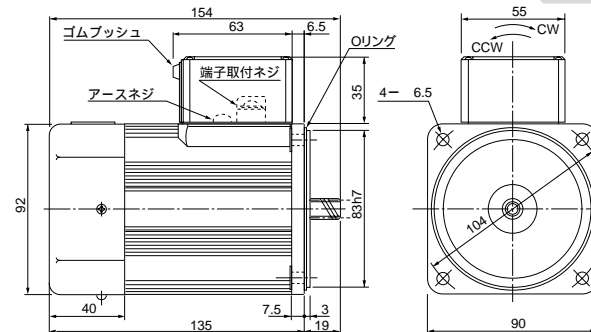
* ご使用に際し必ず「取扱説明書」をお読み頂き注意事項を充分ご確認の上、正しくお使いください。

モータ (外形寸法)

縮尺1/4単位mm

M91C90GT4L 4P 90W 100V (外扇付)
M91C90GT4Y 4P 90W 200V (外扇付)

質量 3.0kg
ハスバ 歯車 0.8
モジュール 11



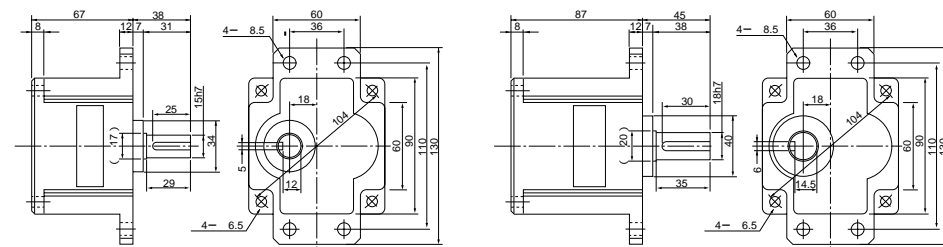
適用ビニルキャブタイヤ
コード外径 6.8～8.6

ギヤヘッド (外形寸法)

縮尺1/5単位mm

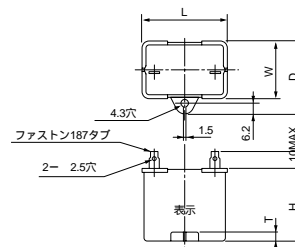
M9GC B (玉軸受) 質量1.5kg

M9GS B (玉軸受) 質量1.9kg



注) 60W・90Wのギヤヘッドについては、Cタイプ・Sタイプ共に使用可能です。
Cタイプ...最大許容軸トルク 19.6N・m (200kgf・cm)
Sタイプ...最大許容軸トルク 29.4N・m (300kgf・cm)

コンデンサ (外形寸法)

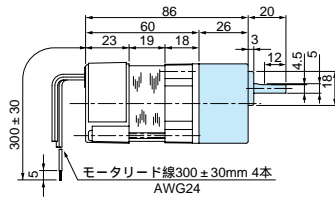


コンデンサの外形寸法表 (mm)

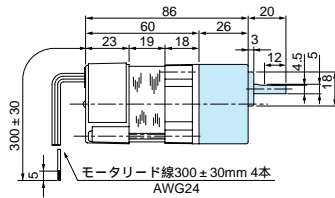
モータの形式	コンデンサの形式 (付属品)	L	W	D	H	T	コンデンサキャップ (オプション)
M91C90GT4L	M0PC25M20	50.2	31	41	42	5	M0PC5032
M91C90GT4Y	M0PC5.8M40	50	30.5	41	41.5	4	M0PC5032

(注) 寸法を変更することがありますから、設計用としてご利用の場合はさらに確定寸法をご照会ください。

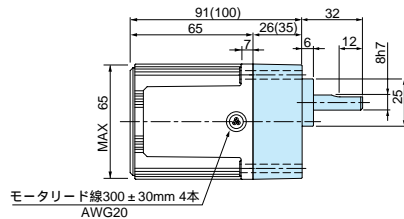
42mm 3W M41A3G2L + M4GA F



42mm 1W M41A1G4L + M4GA F

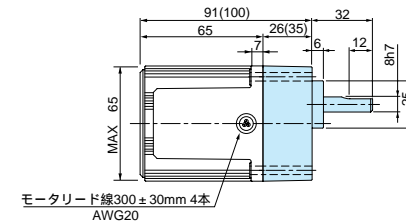


60mm 3W M61A3G4L + M6GA M(B)



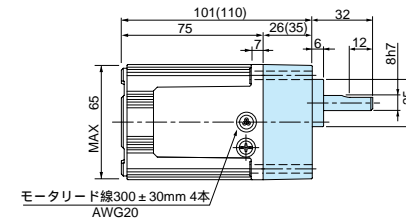
() 内寸法は減速比1/20以上の寸法を表わします。

60mm 3W M61A3G4DU + M6GA M(B)



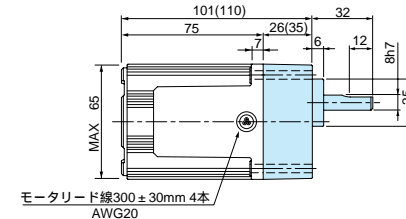
() 内寸法は減速比1/20以上の寸法を表わします。

60mm 6W M61A6G4L + M6GA M(B)
M61A6G4Y + M6GA M(B)



() 内寸法は減速比1/20以上の寸法を表わします。
図面はアースネジ付です。100V仕様のモータにはアースネジは付きません。

60mm 6W M61A6G4DU + M6GA M(B)



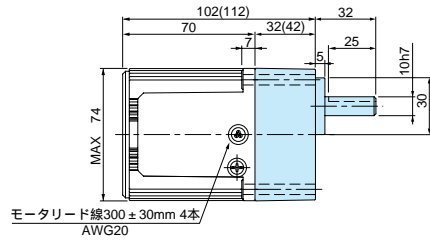
() 内寸法は減速比1/20以上の寸法を表わします。

インダクションモータ（リード線）

ギヤヘッド組合せ外形寸法図 縮尺 1/4 単位 mm

70mm 10W

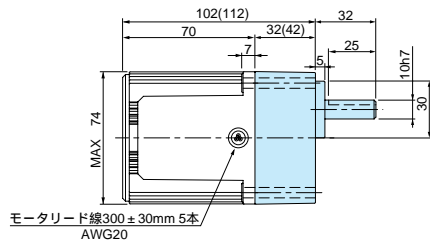
M71A10G4L + M7GA M(B)
M71A10G4Y + M7GA M(B)



() 内寸法は減速比1/20以上の寸法を表わします。
図面はアースネジ付です。100V仕様のモータにはアースネジは付きません。

70mm 10W

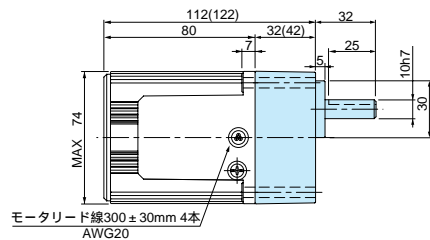
M71A10G4DU + M7GA M(B)



() 内寸法は減速比1/20以上の寸法を表わします。

70mm 15W

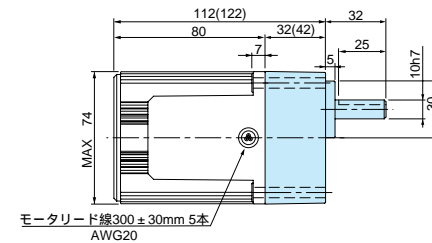
M71A15G4L + M7GA M(B)
M71A15G4Y + M7GA M(B)



() 内寸法は減速比1/20以上の寸法を表わします。
図面はアースネジ付です。100V仕様のモータにはアースネジは付きません。

70mm 15W

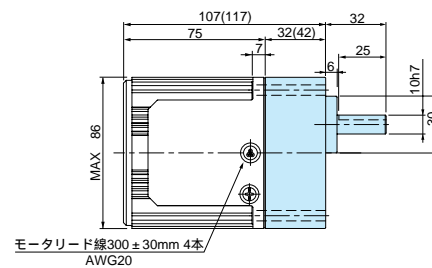
M71A15G4DU + M7GA M(B)



() 内寸法は減速比1/20以上の寸法を表わします。

80mm 15W

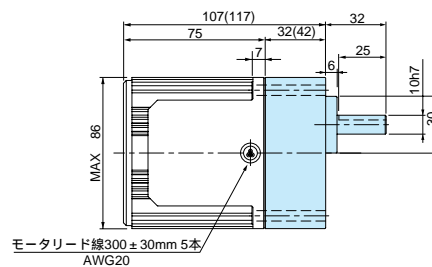
M81A15G4L + M8GA M(B)
M81A15G4Y + M8GA M(B)



() 内寸法は減速比1/20以上の寸法を表わします。
図面はアースネジ付です。100V仕様のモータにはアースネジは付きません。

80mm 15W

M81A15G4DU + M8GA M(B)



() 内寸法は減速比1/20以上の寸法を表わします。

* ご使用に際し必ず「取扱説明書」をお読み頂き注意事項を充分ご確認の上、正しくお使いください。

(注) 寸法を変更することがありますから、設計用としてご利用の場合はさらに確定寸法をご照会ください。

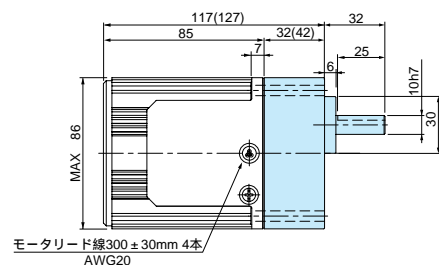
インダクションモータ（リード線）

ギヤヘッド組合せ外形寸法図

縮尺1/4単位mm

80 mm 25 W

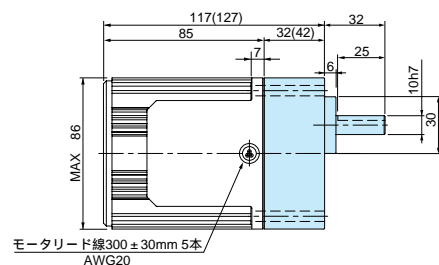
M81A25G4L + M8GA M(B)
M81A25G4Y + M8GA M(B)



()内寸法は減速比1/20以上の寸法を表わします。
図面はアースネジ付です。100V仕様のモータにはアースネジは付きません。

80 mm 25 W

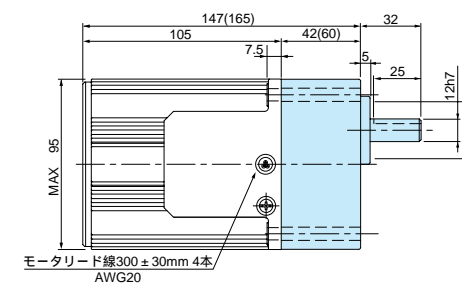
M81A25G4DU + M8GA M(B)



() 内寸法は減速比1/20以上の寸法を表わします。

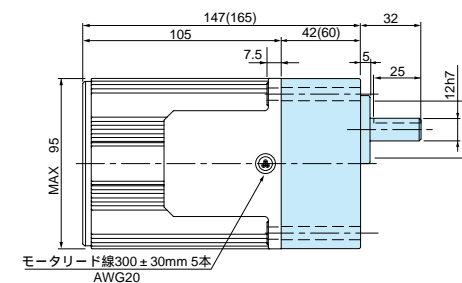
90 mm 40 W

M91A40G4L + M9GA M(B)
M91A40G4Y + M9GA M(B)



() 内寸法は減速比1/20以上の寸法を表わします。
図面はアースネジ付です。100V仕様のモータにはアースネジは付きません。

90 mm 40 W

$$M91A40G4DU + M9GA \quad M(B)$$


() 内寸法は減速比1/20以上の寸法を表わします。

* ご使用に際し必ず「取扱説明書」をお読み頂き注意事項を充分ご確認の上、正しくお使いください。

(注) 寸法を変更することがありますから、設計用としてご利用の場合はさらに確定寸法をご照会ください。

インダクション
モータ

モーター
レバーシブル

三相モータ

モーター
電磁ブレーキ付

モーター
インダクション
可変速タイプ

モーター
レバーシブル
可変速タイプ

単相モータ
電磁ブレーキ付
可変速タイプ

ユニツトモータ
C&Bモータ

2極丸軸モータ

ギヤヘッド

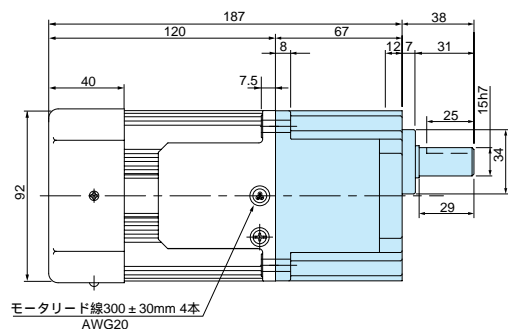
インダクションモータ（リード線）

ギヤヘッド組合せ外形寸法図

縮尺 1/4 単位 mm

90mm 60W

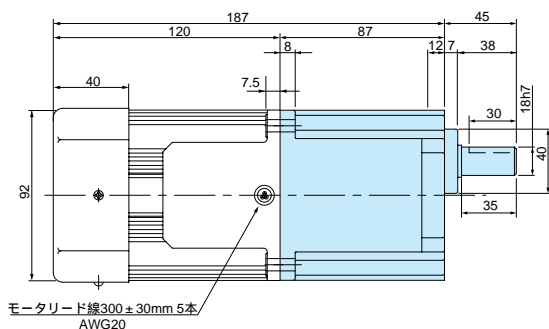
M91C60G4L + M9GC B(M9GD B)
M91C60G4Y + M9GC B(M9GD B)
M91C60G4L + M9GS B(M9GT B)
M91C60G4Y + M9GS B(M9GT B)



上図のギヤヘッドの寸法はM9GC Bのもので、
図面はアースネジ付です。100V仕様のモータにはアースネジは付きません。

90mm 60W

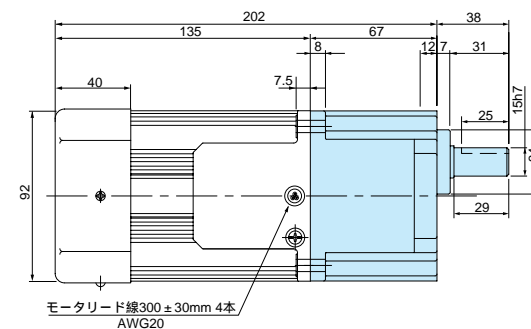
M91C60G4DU + M9GC B(M9GD B)
M91C60G4DU + M9GS B(M9GT B)



上図のギヤヘッドの寸法はM9GS Bのもので、

90mm 90W

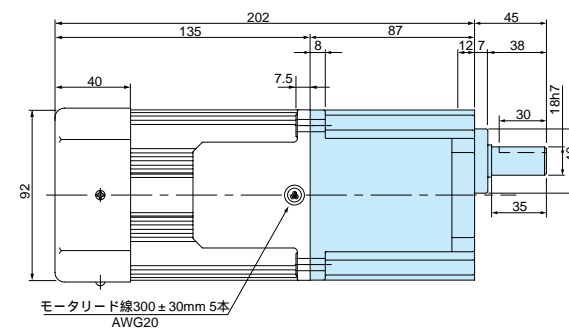
M91C90G4L + M9GC B(M9GD B)
M91C90G4Y + M9GC B(M9GD B)
M91C90G4L + M9GS B(M9GT B)
M91C90G4Y + M9GS B(M9GT B)



上図のギヤヘッドの寸法はM9GC Bのもので、
図面はアースネジ付です。100V仕様のモータにはアースネジは付きません。

90mm 90W

M91C90G4DU + M9GC B(M9GD B)
M91C90G4DU + M9GS B(M9GT B)



上図のギヤヘッドの寸法はM9GS Bのもので、

* ご使用に際し必ず「取扱説明書」をお読み頂き注意事項を充分ご確認の上、正しくお使いください。

(注) 寸法を変更することがありますから、設計用としてご利用の場合はさらに確定寸法をご照会ください。

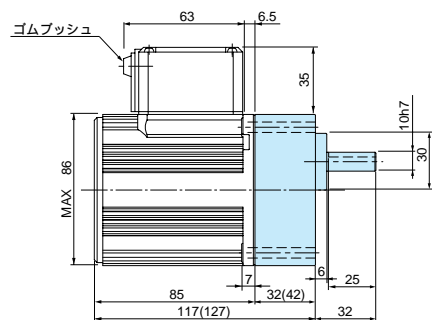
インダクションモータ（端子箱付）

ギヤヘッド組合せ外形寸法図

縮尺1/4単位mm

80 mm 25 W

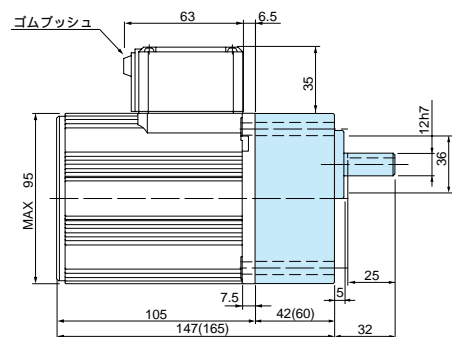
M81A25GT4L + M8GA M(B)
M81A25GT4Y + M8GA M(B)



() 内寸法は減速比1/20以上の寸法を表わします。
適用ビニルキャブタイヤコード外径 6.8 ~ 8.6

90 mm 40 W

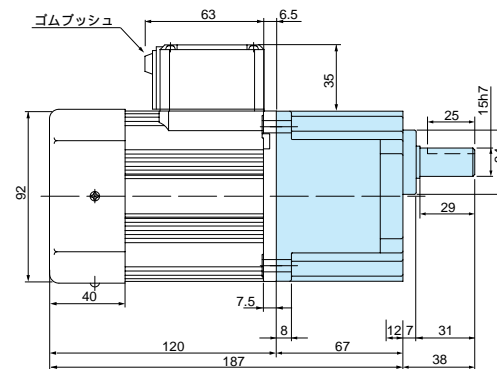
M91A40GT4L + M9GA M(B)
M91A40GT4Y + M9GA M(B)



() 内寸法は減速比1/20以上の寸法を表わします。
適用ビニルキャブタイヤコード外径 6.8 ~ 8.6

90 mm 60 W

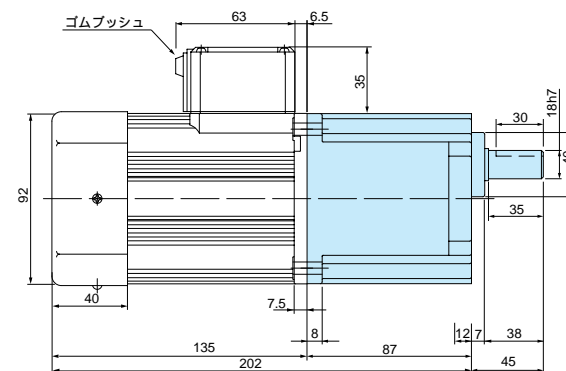
M91C60GT4L + M9GC	B(M9GD B)
M91C60GT4Y + M9GC	B(M9GD B)
M91C60GT4L + M9GS	B(M9GT B)
M91C60GT4Y + M9GS	B(M9GT B)



上図のギヤヘッドの寸法はM9GC Bのものです。
適用ビニルキャブタイヤコード外径 6.8 ~ 8.6

90 mm 90 W

M91C90GT4L + M9GC	B(M9GD B)
M91C90GT4Y + M9GC	B(M9GD B)
M91C90GT4L + M9GS	B(M9GT B)
M91C90GT4Y + M9GS	B(M9GT B)



上図のギヤヘッドの寸法はM9GS Bのもので
適用ビニルキャブタイヤコード外径 6.8 ~ 8.6

* ご使用に際し必ず「取扱説明書」をお読み頂き注意事項を充分ご確認の上、正しくお使いください。

(注) 寸法を変更することがありますから、設計用としてご利用の場合はさらに確定寸法をご照会ください。

インダクション
モータ

三相モータ

電磁ブレーキ付
モータ

可変速タイプ
インダクション
モータ

可変速タイプ
インダクション
モータ

可変速タイプ
ユニツトモータ

C&Bモータ

2極丸軸モータ

ギヤヘッド

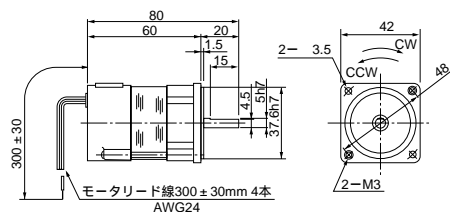
インダクションモータ（丸軸モータ）

インダクションモータ（外形寸法）

縮尺1/4単位mm

42mm 1W 質量 0.3kg

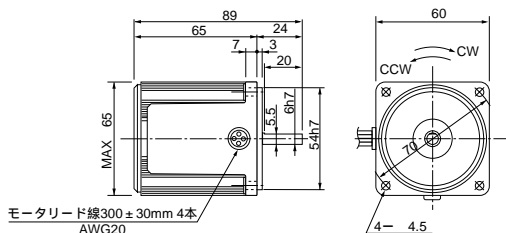
M41A1S4L



60mm 3W 質量 0.56kg

M61A3S4L

M61A3S4DU

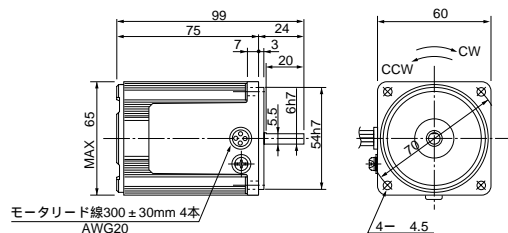


60mm 6W 質量 0.67kg

M61A6S4L

M61A6S4Y

M61A6S4DU



図面はアースネジ付です。100V・115V・120V仕様のモータにはアースネジは付きません。

インダクションモータ（外形寸法）

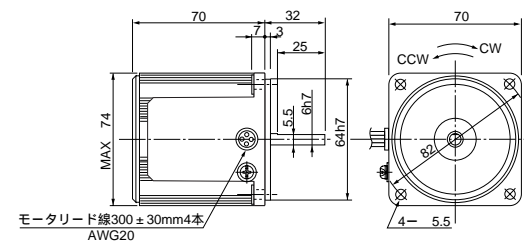
縮尺1/4単位mm

70mm 10W 質量 0.84kg

M71A10S4L

M71A10S4Y

M71A10S4DU



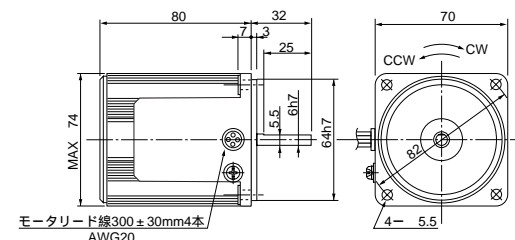
図面はアースネジ付です。100V・115V・120V仕様のモータにはアースネジは付きません。

70mm 15W 質量 1.5kg

M71A15S4L

M71A15S4Y

M71A15S4DU



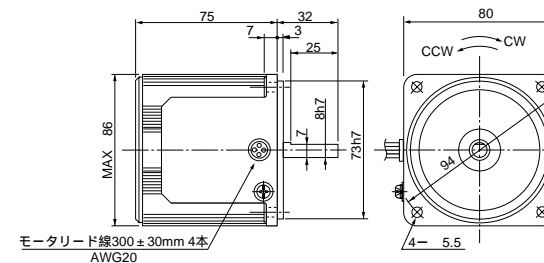
図面はアースネジ付です。100V・115V・120V仕様のモータにはアースネジは付きません。

80mm 15W 質量 1.2kg

M81A15S4L

M81A15S4Y

M81A15S4DU



図面はアースネジ付です。100V・115V・120V仕様のモータにはアースネジは付きません。

* ご使用に際し必ず「取扱説明書」をお読み頂き注意事項を充分ご確認の上、正しくお使いください。

（注）寸法を変更することがありますから、設計用としてご利用の場合はさらに確定寸法をご照会ください。

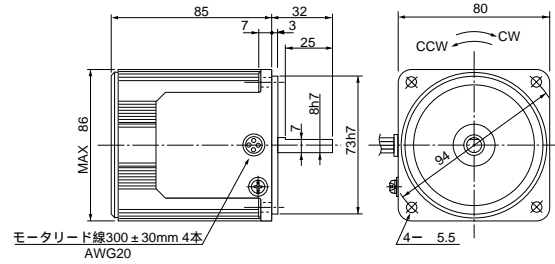
インダクションモータ（丸軸モータ）

インダクションモータ（外形寸法）

縮尺1/4単位mm

80 mm 25W 質量 1.5 kg

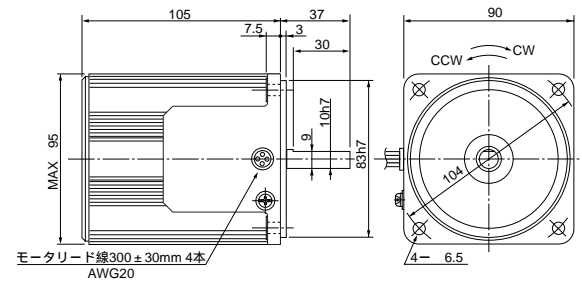
M81A25S4L
M81A25S4Y
M81A25S4DU



図面はアースネジ付です。100V・115V・120V仕様のモータにはアースネジは付きません。

90 mm 40W 質量 2.4 kg

M91A40S4L
M91A40S4Y
M91A40S4DU



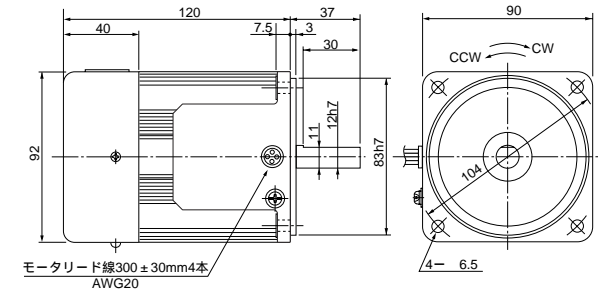
図面はアースネジ付です。100V・115V・120V仕様のモータにはアースネジは付きません。

インダクションモータ（外形寸法）

縮尺1/4単位mm

90 mm 60W 質量 2.7 kg

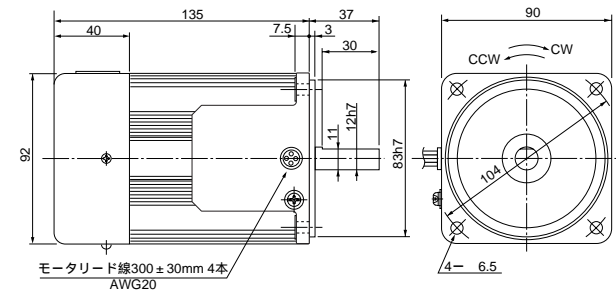
M91C60S4L（外扇付）
M91C60S4Y（外扇付）
M91C60S4DU（外扇付）



図面はアースネジ付です。100V・115V・120V仕様のモータにはアースネジは付きません。

90 mm 90W 質量 2.9 kg

M91C90S4L（外扇付）
M91C90S4Y（外扇付）
M91C90S4DU（外扇付）



図面はアースネジ付です。100V・115V・120V仕様のモータにはアースネジは付きません。

* ご使用に際し必ず「取扱説明書」をお読み頂き注意事項を充分ご確認の上、正しくお使いください。

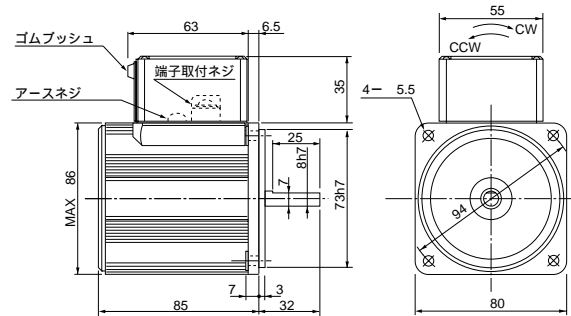
（注）寸法を変更することがありますから、設計用としてご利用の場合はさらに確定寸法をご照会ください。

インダクション

縮尺 1/4 単位 mm

80mm 25W 質量 1.6kg

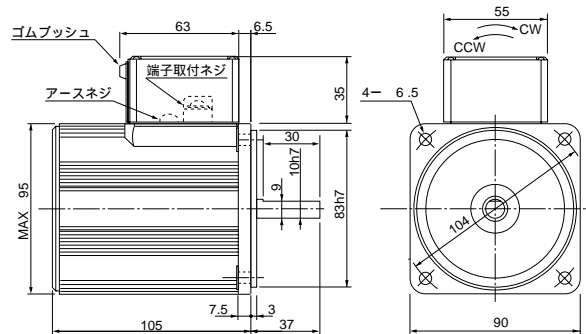
M81A25ST4L
M81A25ST4Y



適用ビニルキャブタイヤコード外径 6.8 ~ 8.6

90mm 40W 質量 2.5kg

M91A40ST4L
M91A40ST4Y



適用ビニルキャブタイヤコード外径 6.8～ 8.6

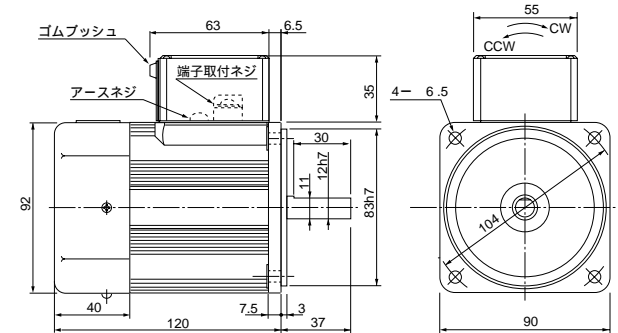
(備考)

丸軸モータのうち端子箱付・シールコネクタ付のものは、電気用品安全法の規定を受けるため、銘板表示は同法に準じた記載内容となっています。

縮尺1/4単位mm

90mm 60W 質量 2.8kg

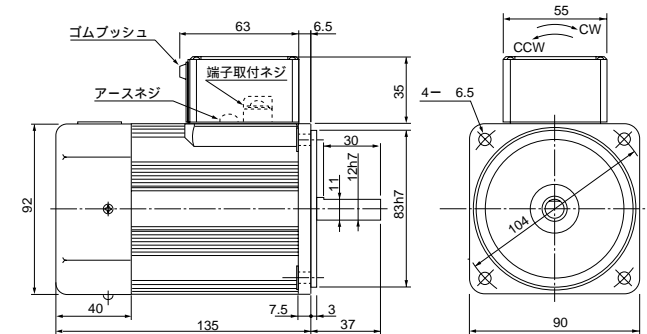
M91C60ST4L (外扇付)
M91C60ST4Y (外扇付)



適用ビニルキャブタイヤコード外径 6.8~ 8.6

90mm 90W 質量 3.0kg

M91C90ST4L (外扇付)
M91C90ST4Y (外扇付)



適用ビニルキャブタイヤコード外径 6.8～ 8.6

(備考)

丸軸モータのうち端子箱付・シールコネクタ付のものは、電気用品安全法の規定を受けるため、銘板表示は同法に準じた記載内容となっています。

* ご使用に際し必ず「取扱説明書」をお読み頂き注意事項を充分ご確認の上、正しくお使いください。

(注) 寸法を変更することがありますから、設計用としてご利用の場合はさらに確定寸法をご照会ください。