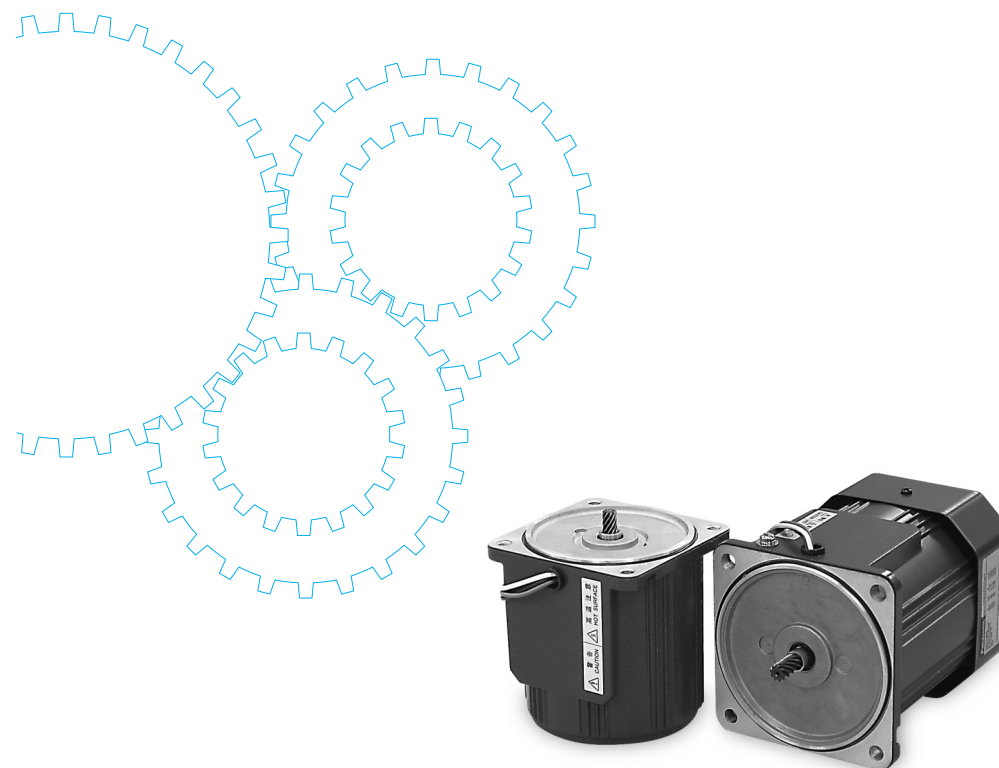


レバーシブルモータ



目次

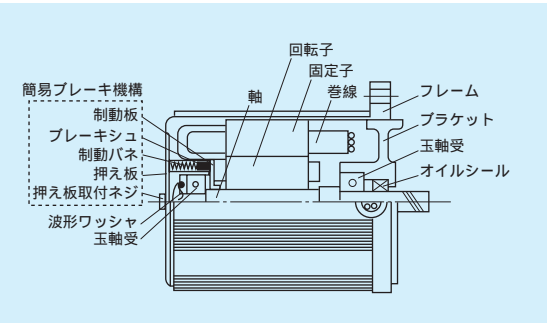
モータの概要	C- 74
機種一覧	C- 78
機種別製品情報	C- 82
機種別組合わせ寸法図	C-124
丸軸モータ寸法図	C-132

レバーシブルモータの概要

特 長

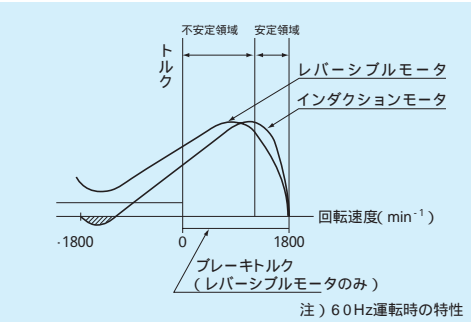
瞬時正逆転が可能。バランス巻線方式と簡易ブレーキ機構を内蔵しており、瞬時正逆転が可能でしかも正転、逆転とも同特性が得られます。
簡易ブレーキ内蔵により、若干の保持力を持ち、停止時のオーバーランが少なく、始動トルクの約10%程度の保持トルクがあります。
時間定格は30分定格です。
インダクションモータとレバーシブルモータの相違点：
レバーシブルモータは瞬時正逆転が可能ですが、インダクションモータでは、結線を逆転に切り換えても、回転磁界と逆方向のトルク（下図の斜線部）を発生しているため、負荷を瞬時に逆転させることは出来ません。
一端停止してから、結線換えをし、逆転させてください。
（注）・レバーシブルモータの停止頻度は、1分間に6回以下として下さい。
・1分間に7～100回の停止が必要な場合はC&Bモータをご使用ください。（但し一方向運転のみ）

構造および名称

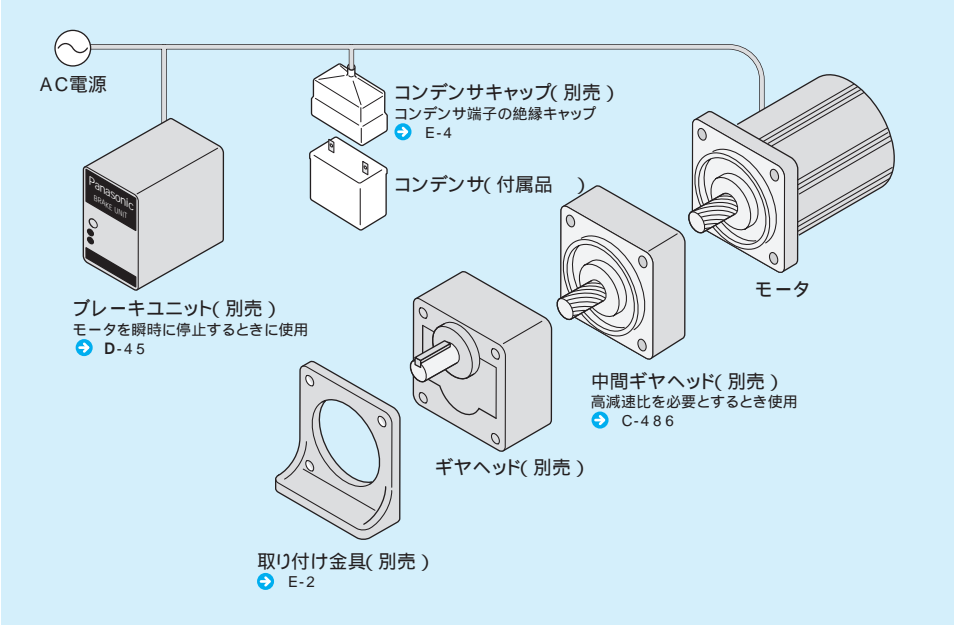


レバーシブルモータの特性

速度-トルク特性

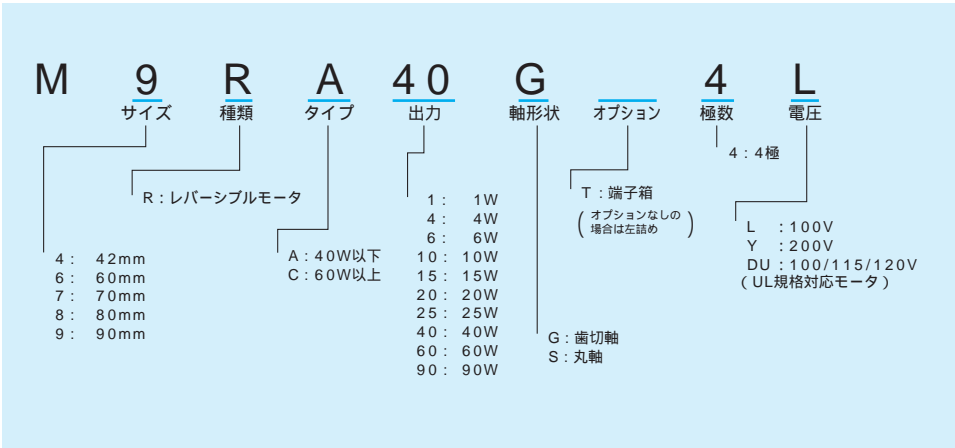


システム構成図



UL規格モータはコンデンサ別売です。

形式の読み方



レバーシブルモータの概要

オーバーライド

レバーシブルモータは簡易ブレーキ機構により電源を切った時、制動力が働きます。電源を切った瞬間から停止するまでのモータの回転をオーバーライドといいます。下表にレバーシブルモータのオーバーライドとブレーキトルク(モータ無負荷、参考値)を表します。

レバーシブルモータのオーバーライド一覧表										
サイズ	40mm	60mm		70mm		80mm		90mm		
出力	1W	4W	6W	10W	15W	20W	25W	40W	60W	90W
モータ	M4RA1G4L	M6RA4G4L	M6RA6G4L M6RA6G4Y	M7RA10G4L M7RA10G4Y	M7RA15G4L M7RA15G4Y	M8RA20G4L M8RA20G4Y	M8RA25G4L M8RA25G4Y	M9RA40G4L M9RA40G4Y	M9RC60G4L M9RC60G4Y	M9RC90G4L M9RC90G4Y
ブレーキトルク x10 ⁻² N・m(kgf・cm)	0.196 (0.02)	0.588 (0.06)	0.588 (0.06)	1.27 (0.13)	1.27 (0.13)	1.47 (0.15)	1.47 (0.15)	3.92 (0.40)	3.92 (0.40)	3.92 (0.40)
オーバーライド (回転)	5.0	5.0	5.0	4.5	4.5	5.5	5.5	6.0	6.0	6.0

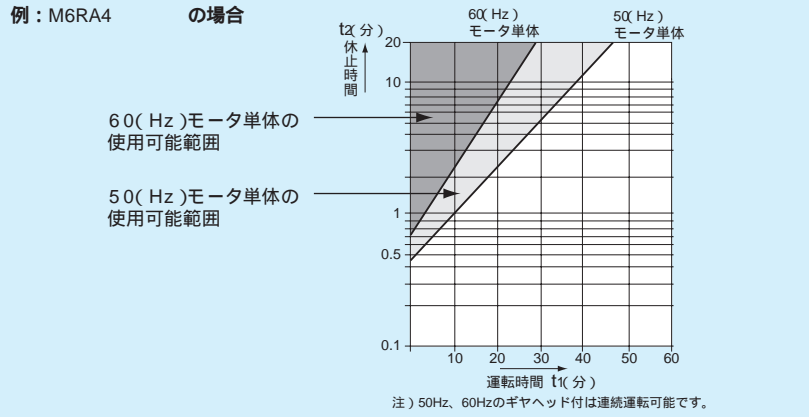
(注) レバーシブルモータの簡易ブレーキ機構は、位置決めには使用できません。
レバーシブルモータの簡易ブレーキ機構は、保持用には使用できません。

レバーシブルモータのヒートラン

レバーシブルモータは、モータ単体で使用する場合、30分定格ですが、ギヤヘッドを取り付けた時や、機器に取り付けた時は放熱効果により使用時間が長くなります。レバーシブルモータを間欠運転サイクルで連続使用する場合の温度上昇値は、間欠運転のサイクルによって異なりますが、ある一定の値で飽和します。下表にレバーシブルモータの間欠運転サイクルで使用する場合の限界図を示します。

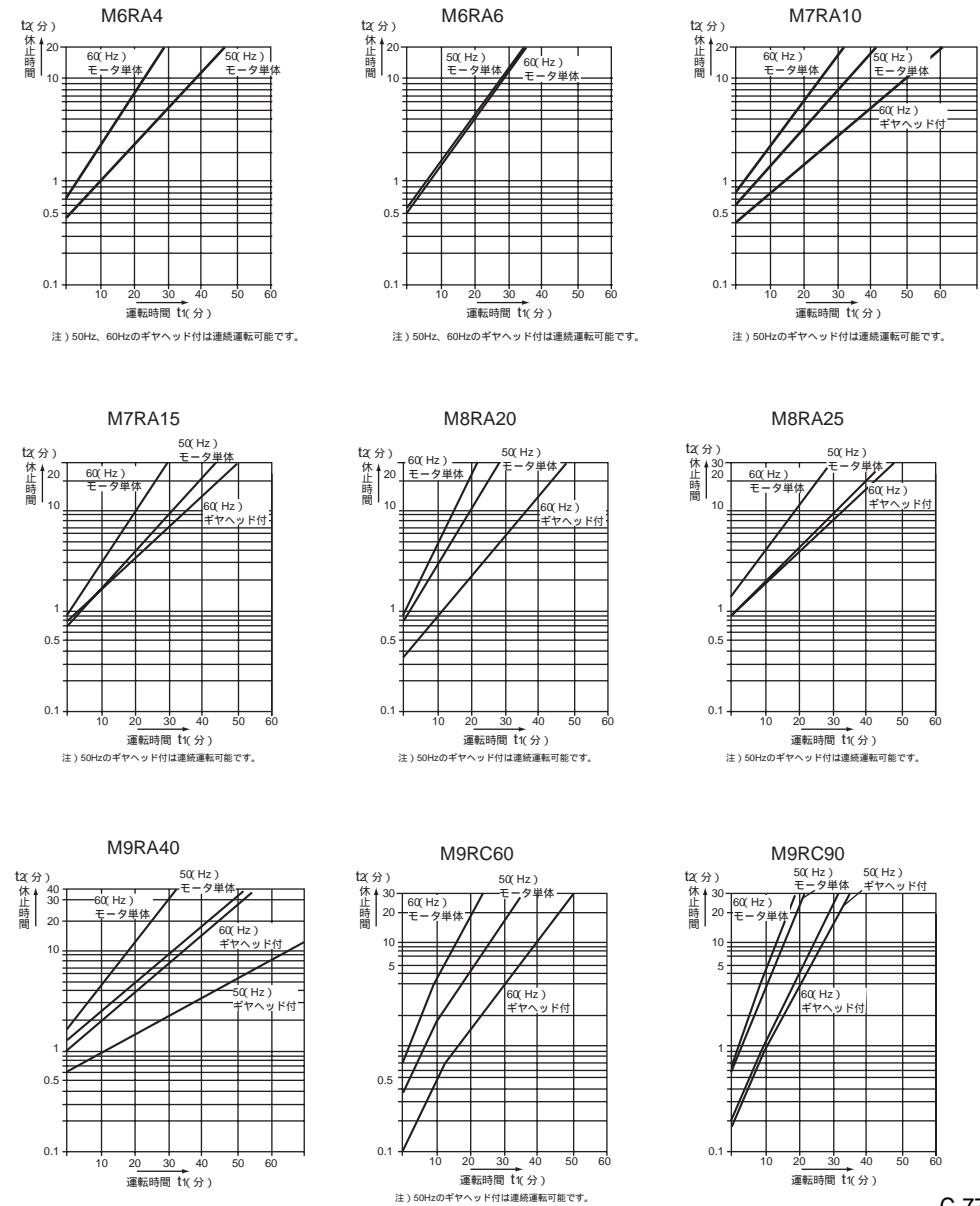
(注) レバーシブルモータのブレーキトルクにはバラツキや経時変化があります。
モータ選定の際にはモータトルクに余裕をもった選定をお願いします。

レバーシブルモータの間欠運転使用限界図の見方



限界図において、限界線上の上側が使用可能範囲です。

レバーシブルモータの間欠運転使用限界図



レバーシブルモータ機種一覧

歯切軸モータ

適応ギヤヘッド

UL規格対応モータ

ヒンジあり

サイズ (mm)	出力 (W)	リード線タイプ				端子箱付(小形)タイプ			
		形 式	仕 様	価 格	ペー ジ	形 式	仕 様	価 格	ペー ジ
42	1	M4RA1G4L	100V	5,145	C- 82				
60	4	M6RA4G4L	200V	4,515	C- 84				
		M6RA4G4DU	UL	4,778	C- 86				
	6	M6RA6G4L	100V	5,460	C- 88				
		M6RA6G4Y	200V	5,670	C- 88				
		M6RA6G4DU	UL	5,618	C- 90				
70	10	M7RA10G4L	100V	4,830	C- 92				
		M7RA10G4Y	200V	4,988	C- 92				
		M7RA10G4DU	UL	5,355	C- 94				
	15	M7RA15G4L	100V	5,880	C- 96				
		M7RA15G4Y	200V	6,143	C- 96				
		M7RA15G4DU	UL	6,405	C- 98				
80	20	M8RA20G4L	100V	5,145	C-100				
		M8RA20G4Y	200V	5,355	C-100				
		M8RA20G4DU	UL	5,670	C-102				
	25	M8RA25G4L	100V	6,510	C-104	M8RA25GT4L	100V	6,878	C-116
		M8RA25G4Y	200V	6,720	C-104	M8RA25GT4Y	200V	7,088	C-116
		M8RA25G4DU	UL	7,035	C-106				
90	40	M9RA40G4L	100V	7,875	C-108	M9RA40GT4L	100V	8,453	C-118
		M9RA40G4Y	200V	8,033	C-108	M9RA40GT4Y	200V	8,715	C-118
		M9RA40G4DU	UL	8,400	C-110				
	60	M9RC60G4L	100V	9,450	C-112	M9RC60GT4L	100V	10,028	C-120
		M9RC60G4Y	200V	9,608	C-112	M9RC60GT4Y	200V	10,185	C-120
	90	M9RC90G4L	100V	11,340	C-114	M9RC90GT4L	100V	11,865	C-122
		M9RC90G4Y	200V	11,498	C-114	M9RC90GT4Y	200V	12,075	C-122

標準ギヤヘッド				直交軸 ギヤヘッド	中 間 ギヤヘッド
メタル軸受	玉軸受	玉軸受・強力タイプ	メタル軸受+玉軸受		
			M4GA F		
M6GA M	M6GA B				M6GA10XM
M7GA M	M7GA B				M7GA10XM
M8GA M	M8GA B				M8GA10XM
M9GA M	M9GA B			M9GA R	M9GA10XM
	M9GC B	M9GS B		M9GC R	M9GC10XB
	M9GD B	M9GT B			

レバーシブルモータ機種一覧

丸軸モータ

UL規格対応モータ

サイズ (mm)	出力 (W)	リード線タイプ				端子箱付(小形)タイプ			
		形 式	仕様	価格	ページ	形 式	仕様	価格	ページ
42	1	M4RA1S4L	100V	5,145	C-132				
60	4	M6RA4S4L	200V	4,515	C-132				
		M6RA4S4DU	UL	4,778	C-132				
	6	M6RA6S4L	100V	5,460	C-132				
		M6RA6S4Y	200V	5,670	C-132				
		M6RA6S4DU	UL	5,618	C-132				
70	10	M7RA10S4L	100V	4,830	C-133				
		M7RA10S4Y	200V	4,988	C-133				
		M7RA10S4DU	UL	5,355	C-133				
	15	M7RA15S4L	100V	5,880	C-133				
		M7RA15S4Y	200V	6,143	C-133				
		M7RA15S4DU	UL	6,405	C-133				
80	20	M8RA20S4L	100V	5,145	C-133				
		M8RA20S4Y	200V	5,355	C-133				
		M8RA20S4DU	UL	5,670	C-133				
	25	M8RA25S4L	100V	6,510	C-134	M8RA25ST4L	100V	6,878	C-136
		M8RA25S4Y	200V	6,720	C-134	M8RA25ST4Y	200V	7,088	C-136
		M8RA25S4DU	UL	7,035	C-134				
90	40	M9RA40S4L	100V	7,875	C-134	M9RA40ST4L	100V	8,453	C-136
		M9RA40S4Y	200V	8,033	C-134	M9RA40ST4Y	200V	8,715	C-136
		M9RA40S4DU	UL	8,400	C-134				
	60	M9RC60S4L	100V	9,450	C-135	M9RC60ST4L	100V	10,028	C-137
		M9RC60S4Y	200V	9,608	C-135	M9RC60ST4Y	200V	10,185	C-137
	90	M9RC90S4L	100V	11,340	C-135	M9RC90ST4L	100V	11,865	C-137
		M9RC90S4Y	200V	11,498	C-135	M9RC90ST4Y	200V	12,075	C-137

レバーシブルモータ（リード線）

42mm 1W

仕 様

サイズ (mm)	モータの形式	極数 (P)	出力 (W)	電圧 (V)	周波数 (Hz)	定格 (分)	定 格				始動 電流 (A)	始動トルク N・m (kgf・cm)	コンデンサ 容量 (μF)
							入力 (W)	電流 (A)	回転速度 (min ⁻¹)	トルク N・m (kgf・cm)			
42	M4RA1G4L	4	1	100	50	30	11	0.12	1125	0.0083 (0.085)	0.12	0.016 (0.16)	1.5 (200V)
					60		12	0.12	1550	0.0062 (0.063)	0.12	0.016 (0.16)	

丸軸モータの仕様、結線は、歯切軸モータと同じです。外形寸法図は、C-132ページをご参照ください。

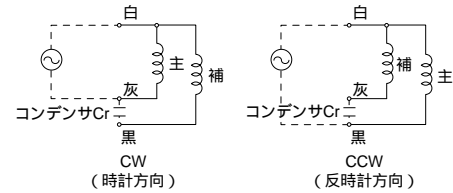
ギヤヘッドを直結した場合の許容軸トルク

回転速度は同期回転速度を基準とした計算値です。一般に、回転速度は負荷の大きさに応じて、表示値より2%～20%少ない値を示します。
回転方向は がモータと同方向、他は逆方向です。

適用ギヤヘッド	回転速度 (min ⁻¹)	500	300	200	180	150	120	100	90	75	60	50	30	20	15	10
軸 受	減速比	50Hz	3	5	7.5	-	10	12.5	15	-	20	25	30	50	75	100
		60Hz	3.6	6	9	10	-	15	18	20	-	30	36	60	90	120
M4GA F (メタル軸受)	許容軸 トルク	N・m	0.023	0.037	0.055	-	-	0.084	0.098	-	-	0.15	0.18	0.30	0.39	0.49
		(kgf・cm)	(0.23)	(0.38)	(0.56)	-	-	(0.86)	(1.0)	-	-	(1.5)	(1.8)	(3.1)	(4.0)	(5.0)

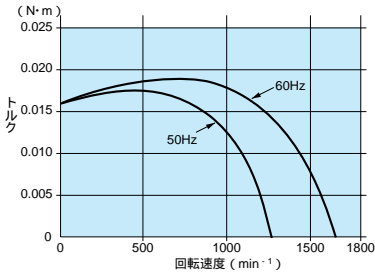
結線図

M4RA1G4L



スピードトルク曲線図

M4RA1G4L



標準価格

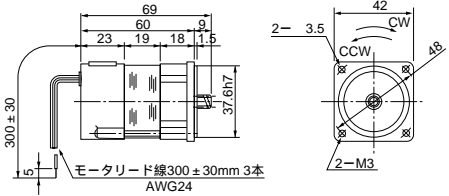
サイズ (mm)	モータ			ギヤヘッド						中間ギヤヘッド	
	形 式	電圧	標準価格	タイプ	形式(メタル軸受)	標準価格	タイプ	形式(玉軸受)	標準価格	形 式	標準価格
42	M4RA1G4L	100V	5,145円	A	M4GA 3F-M4GA 18F	3,255円	-	-	-	-	-
					M4GA 25F-M4GA 60F	3,885円		-	-		
					M4GA75F-M4GA180F	4,200円		-	-		

モータ（外形寸法）

縮尺1/4単位mm

M4RA1G4L 4P 1W 100V

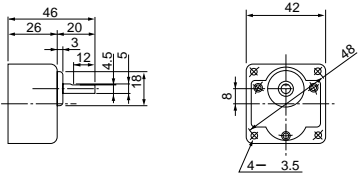
質 量	平 歯 車	モジュール	歯 数
0.3kg		0.4	10



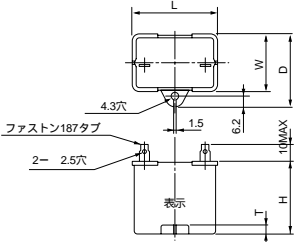
ギヤヘッド（外形寸法）

縮尺1/4単位mm

M4GA F (メタル軸受) 質量0.2kg : 出力軸Dカット 42mmは出力軸のみ玉軸受です。



コンデンサ（外形寸法）



コンデンサの外形寸法表（mm）

モータの形式	コンデンサの形式 (付属品)	L	W	D	H	T	コンデンサキャップ (オプション)
M4RA1G4L	M0PC1.5M20	39.5	16	26.5	30.5	4	M0PC3917

* ご使用に際し必ず「取扱説明書」をお読み頂き注意事項を充分ご確認の上、正しくお使いください。

(注) 寸法を変更することがありますから、設計用としてご利用の場合はさらに確定寸法をご照会ください。

仕 様

サイズ (mm)	モータの形式	極数 (P)	出力 (W)	電圧 (V)	周波数 (Hz)	定格 (分)	定 格				始動 電流 (A)	始動トルク N・m (kgf・cm)	コンデンサ 容量 (μF)
							入力 (W)	電流 (A)	回転速度 (min ⁻¹)	トルク N・m (kgf・cm)			
60	M6RA4G4L	4	4	100	50	30	19	0.20	1200	0.030 (0.30)	0.23	0.039 (0.39)	3 (200V)
					60		20	0.21	1550	0.024 (0.24)	0.24	0.040 (0.40)	

丸軸モータの仕様、結線は、歯切軸モータと同じです。外形寸法図は、C-132ページをご参照ください。

ギヤヘッドを直結した場合の許容軸トルク

回転速度は同期回転速度を基準とした計算値です。一般に、回転速度は負荷の大きさに応じて、表示値より2%～20%少ない値を示します。
回転方向は がモータと同方向、他は逆方向です。

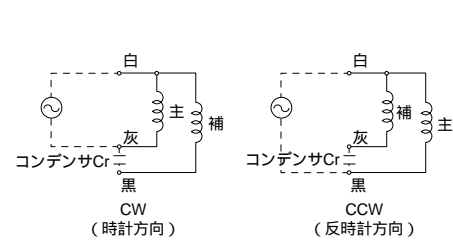
適用ギヤヘッド		回転速度 (min ⁻¹)		500	300	200	180	150	120	100	90	75	60	50	30	20	15	10
軸 受	減速比	50Hz	3	5	7.5	-	10	12.5	15	-	20	25	30	30	50	75	100	150
		60Hz	3.6	6	9	10	-	15	18	20	-	30	36	60	90	120	180	
M6GA M (メタル軸受)	許容軸	N・m	0.059	0.11	0.16	0.18	0.23	0.27	0.32	0.35	0.44	0.53	0.64	0.98	1.47	2.06	2.45	
M6GA B (玉軸受)	トルク	(kgf・cm)	(0.6)	(1.1)	(1.6)	(1.8)	(2.3)	(2.8)	(3.3)	(3.6)	(4.5)	(5.4)	(6.5)	(10)	(15)	(21)	(25)	

中間ギヤヘッド使用時

適用ギヤヘッド		回転速度 (min ⁻¹)		9	7.5	6	5	3	2	1.5	1
軸 受	中間ギヤヘッド	減速比	50Hz	-	200	250	300	500	750	1000	1500
		60Hz	200	-	300	360	600	900	1200	1800	
M6GA M (メタル軸受)	M6GA10XM	許容軸	N・m	2.45	2.45	2.45	2.45	2.45	2.45	2.45	2.45
M6GA B (玉軸受)		トルク	(kgf・cm)	(25)	(25)	(25)	(25)	(25)	(25)	(25)	(25)

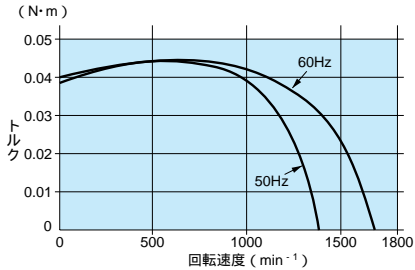
結線図

M6RA4G4L



スピードトルク曲線図

M6RA4G4L



標準価格

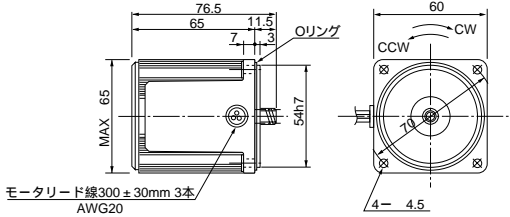
サイズ (mm)	モータ			ギヤヘッド				中間ギヤヘッド	
	形 式	電圧	標準価格	タイプ	形式(メタル軸受)	標準価格	タイプ	形式(玉軸受)	標準価格
60	M6RA4G4L	100V	4,515円	A	M6GA 3M ~ M6GA 18M	2,625円	A	M6GA 3B ~ M6GA 18B	4,673円
					M6GA20M ~ M6GA 36M	2,783円		M6GA 36B	5,040円
					M6GA50M ~ M6GA180M	3,045円		M6GA50B ~ M6GA180B	5,513円
								M6GA10XM	2,363円

モータ（外形寸法）

縮尺1/4単位mm

M6RA4G4L 4P 4W 100V

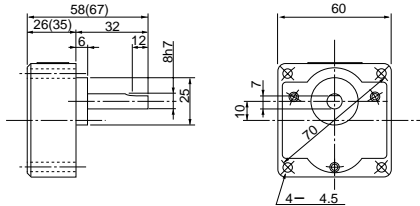
質量	ハスバ	モジュール	歯 数
0.56kg	歯 車	0.5	10



ギヤヘッド（外形寸法）

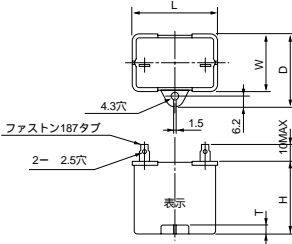
縮尺1/4単位mm

M6GA M（メタル軸受）/ M6GA B（玉軸受） 質量0.34kg：出力軸Dカット



() 内寸法は減速比1/20以上の寸法を表わします。

コンデンサ（外形寸法）



コンデンサの外形寸法表（mm）

モータの形式	コンデンサの形式 (付属品)	L	W	D	H	T	コンデンサキャップ (オプション)
M6RA4G4L	M0PC3M20	39.5	16	26.5	30.5	4	M0PC3917

仕 様

サイズ (mm)	モータの形式	極数 (P)	出力 (W)	電圧 (V)	周波数 (Hz)	定格 (分)	定 格				始動 電流 (A)	始動トルク N・m (kgf・cm)	コンデンサ 容量 (μF)
							入力 (W)	電流 (A)	回転速度 (min ⁻¹)	トルク N・m (kgf・cm)			
60	M6RA6G4L	4	6	100	50	30	22	0.23	1250	0.047(0.47)	0.30	0.050(0.51)	3.5 (200V)
					60		22	0.23	1575	0.036(0.37)	0.31	0.052(0.53)	
	M6RA6G4Y	4	6	200	50	30	22	0.12	1275	0.045(0.45)	0.15	0.050(0.51)	0.9 (400V)
					60		22	0.13	1600	0.036(0.36)	0.16	0.052(0.53)	

丸軸モータの仕様、結線は、歯切軸モータと同じです。外形寸法図は、C-132ページをご参照ください。

ギヤヘッドを直結した場合の許容軸トルク

回転速度は同期回転速度を基準とした計算値です。一般に、回転速度は負荷の大きさに応じて、表示値より2%～20%少ない値を示します。
回転方向は がモータと同方向、他は逆方向です。

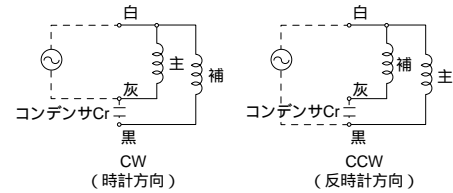
適用ギヤヘッド	回転速度 (min ⁻¹)	500	300	200	180	150	120	100	90	75	60	50	30	20	15	10	
軸 受	減速比	50Hz	3	5	7.5	-	10	12.5	15	-	20	25	30	50	75	100	150
		60Hz	3.6	6	9	10	-	15	18	20	-	30	36	60	90	120	180
M6GA M (メタル軸受)	許容軸	N・m	0.10	0.16	0.25	0.26	0.33	0.40	0.49	0.53	0.66	0.79	0.95	1.57	2.25	2.45	2.45
M6GA B (玉軸受)	トルク	(kgf・cm)	(1.0)	(1.6)	(2.5)	(2.7)	(3.4)	(4.1)	(5.0)	(5.4)	(6.7)	(8.1)	(9.7)	(16)	(23)	(25)	(25)

中間ギヤヘッド使用時

適用ギヤヘッド		回転速度 (min ⁻¹)									
軸 受	中間ギヤヘッド	減速比	50Hz	-	200	250	300	500	750	1000	1500
			60Hz	200	-	300	360	600	900	1200	1800
M6GA M (メタル軸受)	M6GA10XM	許容軸	N・m	2.45	2.45	2.45	2.45	2.45	2.45	2.45	2.45
M6GA B (玉軸受)		トルク	(kgf・cm)	(25)	(25)	(25)	(25)	(25)	(25)	(25)	(25)

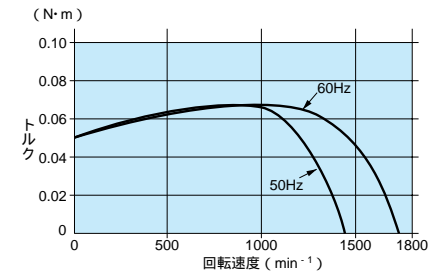
結線図

M6RA6G4L
M6RA6G4Y



スピードトルク曲線図

M6RA6G4L
M6RA6G4Y



標準価格

サイズ (mm)	モータ			ギヤヘッド				中間ギヤヘッド	
	形 式	電圧	標準価格	タイプ	形式(メタル軸受)	標準価格	タイプ	形式(玉軸受)	標準価格
60	M6RA6G4L	100V	5,460円	A	M6GA 3M ~ M6GA 18M	2,625円	A	M6GA 3B ~ M6GA 18B	4,673円
					M6GA20M ~ M6GA 36M	2,783円		M6GA 36B	5,040円
	M6RA6G4Y	200V	5,670円	A	M6GA50M ~ M6GA180M	3,045円		M6GA50B ~ M6GA180B	5,513円

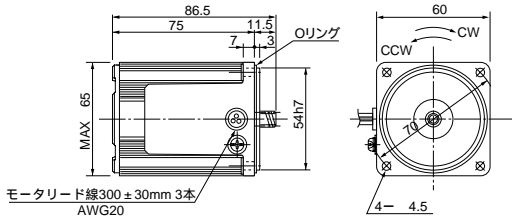
* ご使用に際し必ず「取扱説明書」をお読み頂き注意事項を充分ご確認の上、正しくお使いください。

モータ（外形寸法）

縮尺1/4単位mm

M6RA6G4L 4P 6W 100V
M6RA6G4Y 4P 6W 200V

質量 0.67kg
ハスバ 歯車
モジュール 0.5
歯数 10

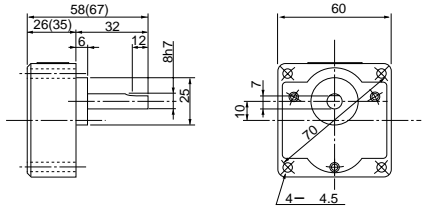


図面はアースネジ付です。100V仕様のモータにはアースネジは付きません。

ギヤヘッド（外形寸法）

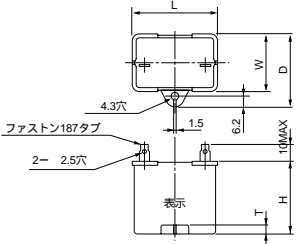
縮尺1/4単位mm

M6GA M（メタル軸受）/ M6GA B（玉軸受） 質量0.34kg：出力軸Dカット



() 内寸法は減速比1/20以上の寸法を表します。

コンデンサ（外形寸法）



コンデンサの外形寸法表（mm）

モータの形式	コンデンサの形式 (付属品)	L	W	D	H	T	コンデンサキャップ (オプション)
M6RA6G4L	M0PC3.5M20	39.5	16	26.5	30.5	4	M0PC3917
M6RA6G4Y	M0PC0.9M40	39.5	16.2	27	27	4	M0PC3917

(注) 寸法を変更することがありますから、設計用としてご利用の場合はさらに確定寸法をご照会ください。

レバーシブルモータ（リード線）

60mm 6W

仕 様

サイズ (mm)	モータの形式	極数 (P)	出力 (W)	電圧 (V)	周波数 (Hz)	定格 (分)	定 格				始動 電流 (A)	始動トルク N・m (kgf・cm)	コンデンサ 容量 (μF)
							入力 (W)	電流 (A)	回転速度 (min ⁻¹)	トルク N・m (kgf・cm)			
60	M6RA6G4DU	4	6	100	50	30	22	0.23	1275	0.047(0.48)	0.31	0.052(0.53)	3.5 (200V)
					60		22	0.23	1600	0.037(0.38)	0.31	0.053(0.54)	
					115		22	0.21	1600	0.036(0.37)	0.32	0.042(0.43)	
					120		23	0.21	1625	0.035(0.36)	0.33	0.046(0.47)	

丸軸モータの仕様、結線は、歯切軸モータと同じです。外形寸法図は、C-132ページをご参照ください。

ギヤヘッドを直結した場合の許容軸トルク

回転速度は同期回転速度を基準とした計算値です。一般に、回転速度は負荷の大きさに応じて、表示値より2%～20%少ない値を示します。
回転方向は がモータと同方向、他は逆方向です。

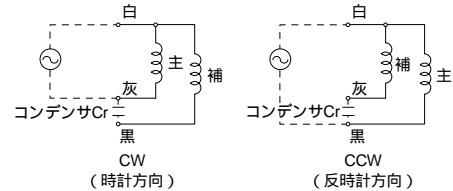
適用ギヤヘッド		回転速度(min ⁻¹)	500	300	200	180	150	120	100	90	75	60	50	30	20	15	10
軸 受	減速比	50Hz	3	5	7.5	-	10	12.5	15	-	20	25	30	50	75	100	150
		60Hz	3.6	6	9	10	-	15	18	20	-	30	36	60	90	120	180
M6GA M (メタル軸受)	許容軸	N・m	0.10	0.16	0.25	0.26	0.33	0.40	0.49	0.53	0.66	0.79	0.95	1.57	2.25	2.45	2.45
M6GA B (玉軸受)	トルク	(kgf・cm)	(1.0)	(1.6)	(2.5)	(2.7)	(3.4)	(4.1)	(5.0)	(5.4)	(6.7)	(8.1)	(9.7)	(16)	(23)	(25)	(25)

中間ギヤヘッド使用時

適用ギヤヘッド		回転速度(min^{-1})		9	7.5	6	5	3	2	1.5	1
軸 受	中間ギヤヘッド	減速比	50Hz	-	200	250	300	500	750	1000	1500
			60Hz	200	-	300	360	600	900	1200	1800
M6GA M (メタル軸受)	M6GA10XM	許容軸	N・m	2.45	2.45	2.45	2.45	2.45	2.45	2.45	2.45
M6GA B (玉軸受)		トルク	($\text{kgf}\cdot\text{cm}$)	(25)	(25)	(25)	(25)	(25)	(25)	(25)	(25)

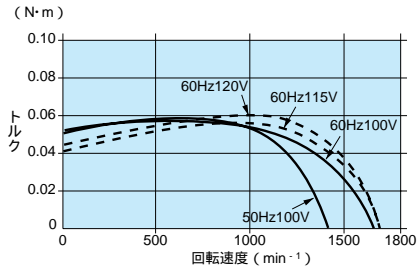
結線図

M6RA6G4DU



スピードトルク曲線図

M6RA6G4DU



標準価格

サイズ (mm)	モータ			ギヤヘッド				中間ギヤヘッド	
	形 式	電圧	標準価格	タイプ	形式(メタル軸受)	標準価格	タイプ	形式(玉軸受)	標準価格
60	M6RA6G4DU	100V	5,618円	A	M6GA 3M ~ M6GA 18M	2,625円	A	M6GA 3B ~ M6GA 18B	4,673円
		115V			M6GA20M ~ M6GA 36M	2,783円		M6GA20B ~ M6GA 36B	5,040円
		120V			M6GA50M ~ M6GA180M	3,045円		M6GA50B ~ M6GA180B	5,513円
								M6GA10XM	2,363円

* ご使用に際し必ず「取扱説明書」をお読み頂き注意事項を充分ご確認の上、正しくお使いください。

モータ（外形寸法）

縮尺1/4単位mm

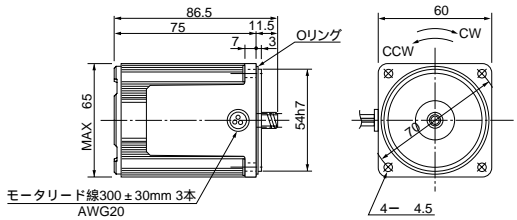
M6RA6G4DU 4P 6W 100・115・120V

質量
0.67kg

ハスバ
歯車

モジュール
0.5

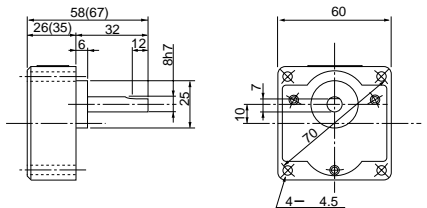
歯数
10



ギヤヘッド（外形寸法）

縮尺1/4単位mm

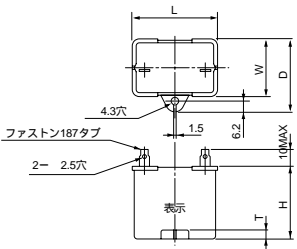
M6GA M（メタル軸受）/ M6GA B（玉軸受） 質量0.34kg：出力軸Dカット



() 内寸法は減速比1/20以上の寸法を表わします。

コンデンサ（外形寸法）

別 売



コンデンサの外形寸法表（mm）

モータの形式	コンデンサの形式（別売）						標準価格	コンデンサキャップ（オプション）	
		L	W	D	H	T			
M6RA6G4DU	100V	M0PC3.5M20	39.5	16	26.5	30.5	4	137円	M0PC3917
	115V 120V	M0PC2.3M25	39.5	16	26.5	30.5	4	179円	M0PC3917

（注）寸法を変更することがありますから、設計用としてご利用の場合はさらに確定寸法をご照会ください。

70 mm 10 W

サイズ (mm)	モータの形式	極数 (P)	出力 (W)	電圧 (V)	周波数 (Hz)	定格 (分)	定 格				始動 電流 (A)	始動トルク N・m (kgf・cm)	コンデンサ 容量 (μF)
							入力 (W)	電流 (A)	回転速度 (min ⁻¹)	トルク N・m (kgf・cm)			
70	M7RA10G4L	4	10	100	50	30	30	0.31	1150	0.084(0.85)	0.41	0.061(0.62)	4.5
					60		30	0.32	1525	0.063(0.64)	0.40	0.063(0.64)	(200V)
	M7RA10G4Y	4	10	200	50	30	30	0.15	1225	0.082(0.83)	0.20	0.061(0.62)	1.2
					60		32	0.17	1550	0.063(0.64)	0.21	0.063(0.64)	(400V)

適用ギヤヘッド		回転速度 (min ⁻¹)	500	300	200	180	150	120	100	90	75	60	50	30	20	15	10
軸 受	減速比	50Hz	3	5	7.5	-	10	12.5	15	-	20	25	30	50	75	100	150
		60Hz	3.6	6	9	10	-	15	18	20	-	30	36	60	90	120	180
M7GA M (メタル軸受)	許容軸 トルク	N・m	0.16	0.25	0.38	0.44	0.51	0.64	0.77	0.85	0.88	1.08	1.47	2.55	3.63	4.80	4.90
M7GA B (玉軸受)		(kgf・cm)	(1.6)	(2.6)	(3.9)	(4.5)	(5.2)	(6.5)	(7.9)	(8.7)	(9.0)	(11)	(15)	(26)	(37)	(49)	(50)

適用ギヤヘッド		回転速度 (min ⁻¹)	9	7.5	6	5	3	2	1.5	1	
軸 受	中間ギヤヘッド	減速比	50Hz 60Hz	- 200	200 -	250 300	300 360	500 600	750 900	1000 1200	1500 1800
M7GA M (メタル軸受)	M7GA10XM	許容軸 トルク	N・m (kgf・cm)	4.90 (50)	4.90 (50)	4.90 (50)	4.90 (50)	4.90 (50)	4.90 (50)	4.90 (50)	4.90 (50)
M7GA B (玉軸受)											

サイズ (mm)	モ ー タ			ギ ャ ヘ ッ ド						中間ギヤヘッド	
	形 式	電圧	標準価格	タイプ	形式(メタル軸受)	標準価格	タイプ	形式(玉軸受)	標準価格	形 式	標準価格
70	M7RA10G4L	100V	4,830円		M7GA 3M - M7GA 18M	2,783円		M7GA 3B - M7GA 18B	5,040円		
				A	M7GA20M - M7GA 36M	3,045円	A	M7GA20B - M7GA 36B	5,513円	M7GA10XM	2,730円
	M7RA10G4Y	200V	4,988円		M7GA50M - M7GA180M	3,255円		M7GA50B - M7GA180B	5,880円		

モータの形式	コンデンサの形式 (付属品)	L	W	D	H	T	コンデンサキャップ (オプション)
M7RA10G4L	M0PC4.5M20	39.5	16	26.5	30.5	4	M0PC3917
M7RA10G4Y	M0PC1.2M40	39.5	18.3	29	29	4	M0PC3922

C-93

仕 様

サイズ (mm)	モータの形式	極数 (P)	出力 (W)	電圧 (V)	周波数 (Hz)	定格 (分)	定 格				始動 電流 (A)	始動トルク N・m (kgf・cm)	コンデンサ 容量 (μF)
							入力 (W)	電流 (A)	回転速度 (min ⁻¹)	トルク N・m (kgf・cm)			
70	M7RA15G4L	4	15	100	50	30	36	0.38	1275	0.11(1.1)	0.59	0.085(0.86)	6 (200V)
					60		37	0.40	1575	0.088(0.9)	0.57	0.085(0.86)	
	M7RA15G4Y	4	15	200	50	30	36	0.20	1250	0.11(1.1)	0.30	0.078(0.80)	1.5 (400V)
					60		37	0.20	1550	0.088(0.9)	0.29	0.078(0.80)	

丸軸モータの仕様、結線は、歯切軸モータと同じです。外形寸法図は、C-133ページをご参照ください。

ギヤヘッドを直結した場合の許容軸トルク

回転速度は同期回転速度を基準とした計算値です。一般に、回転速度は負荷の大きさに応じて、表示値より2%～20%少ない値を示します。
回転方向は がモータと同方向、他は逆方向です。

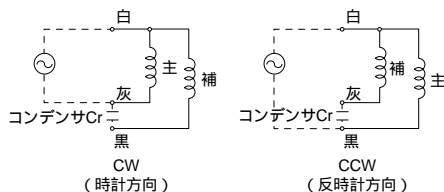
適用ギヤヘッド	回転速度 (min ⁻¹)	500	300	200	180	150	120	100	90	75	60	50	30	20	15	10	
軸 受	減速比	50Hz	3	5	7.5	-	10	12.5	15	-	20	25	30	50	75	100	150
		60Hz	3.6	6	9	10	-	15	18	20	-	30	36	60	90	120	180
M7GA M (メタル軸受)	許容軸 トルク	N・m	0.24	0.39	0.59	0.66	0.80	0.98	1.18	1.27	1.57	1.86	2.25	3.82	4.90	4.90	4.90
M7GA B (Y軸受)		(kgf・cm)	(2.4)	(4.0)	(6.0)	(6.7)	(8.2)	(10)	(12)	(13)	(16)	(19)	(23)	(39)	(50)	(50)	(50)

中間ギヤヘッド使用時

[illegible]

結線図

M7RA15G4L
M7RA15G4Y



標準価格

サイズ (mm)	モータ		ギヤヘッド						中間ギヤヘッド	
	形式	電圧 標準価格	タイプ	形式(メタル軸受)	標準価格	タイプ	形式(玉軸受)	標準価格	形式	標準価格
70	M7RA15G4L	100V 5,880円	A	M7GA 3M - M7GA 18M	2,783円	A	M7GA 3B - M7GA 18B	5,040円	M7GA10XM	2,730円
	M7RA15G4Y	200V 6,143円		M7GA20M - M7GA 36M	3,045円		M7GA20B - M7GA 36B	5,513円		
				M7GA50M - M7GA180M	3,255円		M7GA50B - M7GA180B	5,880円		

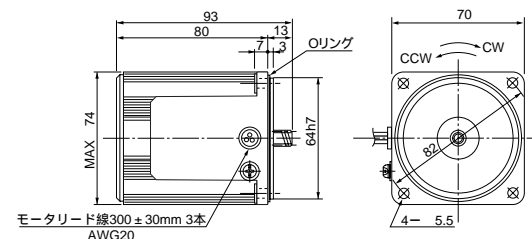
* ご使用に際し必ず「取扱説明書」をお読み頂き注意事項を充分ご確認の上、正しくお使いください。

毛 一 夕 (外形寸法)

縮尺1/4單位mm

M7RA15G4L	4P	15W	100V
M7RA15G4Y	4P	15W	200V

質量	ハスパ	モジュール	歯数
1.1kg	歯車	0.5	10

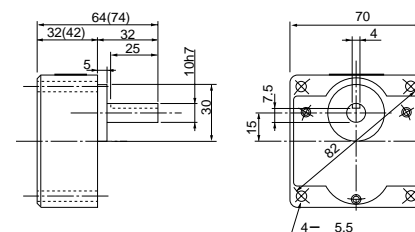


図面はアースネジ付です。100V仕様のモータにはアースネジは付きません。

ギヤヘッド（外形寸法）

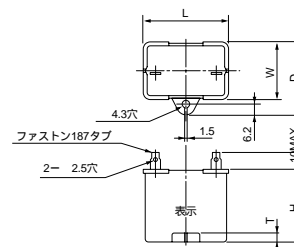
縮尺1/4単位mm

M7GA M (メタル軸受) / M7GA B (玉軸受) 質量0.54kg



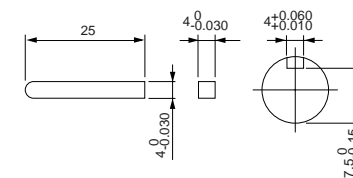
() 内寸法は減速比1/20以上の寸法を表わします。

コンデンサ（外形寸法）



キ一・キ一みぞ外形寸法図（付属品）

M7GA M(B)



コンデンサの外形寸法表 (mm)

モータの形式	コンデンサの形式 (付属品)	L	W	D	H	T	コンデンサキャップ (オプション)
M7RA15G4L	M0PC6M20	39.5	17.5	28	30.5	4	M0PC3917
M7RA15G4Y	M0PC1.5M40	39.5	22	32.5	32.5	4	M0PC3922

(注) 寸法を変更することがありますから、設計用としてご利用の場合はさらに確定寸法をご照会ください。

レバーシブルモータ（リード線）

70mm 15W

仕 様

サイズ (mm)	モータの形式	極数 (P)	出力 (W)	電圧 (V)	周波数 (Hz)	定格 (分)	定 格				始動 電流 (A)	始動トルク N・m (kgf・cm)	コンデンサ 容量 (μF)
							入力 (W)	電流 (A)	回転速度 (min ⁻¹)	トルク N・m (kgf・cm)			
70	M7RA15G4DU	4	15	100	50	30	34	0.43	1300	0.087(0.89)	0.58	0.086(0.88)	6 (200V)
					60		37	0.42	1600	0.073(0.74)	0.57	0.086(0.88)	
					115		41	0.37	1575	0.096(0.98)	0.60	0.077(0.79)	
					120		42	0.37	1600	0.093(0.95)	0.63	0.087(0.89)	

丸軸モータの仕様、結線は、歯切軸モータと同じです。外形寸法図は、C-133ページをご参照ください。

ギヤヘッドを直結した場合の許容軸トルク

回転速度は同期回転速度を基準とした計算値です。一般に、回転速度は負荷の大きさに応じて、表示値より2%～20%少ない値を示します。
回転方向は がモータと同方向、他は逆方向です。

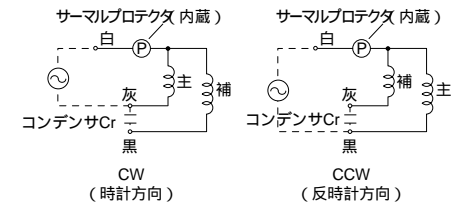
適用ギヤヘッド		回転速度(min ⁻¹)	500	300	200	180	150	120	100	90	75	60	50	30	20	15	10
軸 受	減速比	50Hz	3	5	7.5	-	10	12.5	15	-	20	25	30	50	75	100	150
		60Hz	3.6	6	9	10	-	15	18	20	-	30	36	60	90	120	180
M7GA M (メタル軸受)	許容軸	N・m	0.24	0.39	0.59	0.66	0.80	0.98	1.18	1.27	1.57	1.86	2.25	3.82	4.90	4.90	4.90
M7GA B (玉軸受)	トルク	(kgf・cm)	(2.4)	(4.0)	(6.0)	(6.7)	(8.2)	(10)	(12)	(13)	(16)	(19)	(23)	(39)	(50)	(50)	(50)

中間ギヤヘッド使用時

適用ギヤヘッド		回転速度(min ⁻¹)		9	7.5	6	5	3	2	1.5	1
軸 受	中間ギヤヘッド	減速比	50Hz	-	200	250	300	500	750	1000	1500
			60Hz	200	-	300	360	600	900	1200	1800
M7GA M (メタル軸受)	M7GA10XM	許容軸	N・m	4.90	4.90	4.90	4.90	4.90	4.90	4.90	4.90
M7GA B (玉軸受)		トルク	(kgf・cm)	(50)	(50)	(50)	(50)	(50)	(50)	(50)	(50)

結線図

M7RA15G4DU

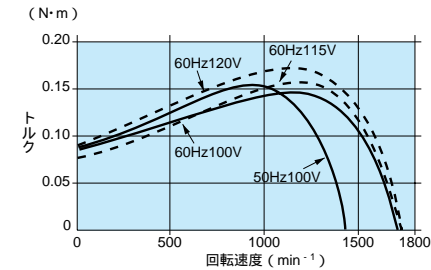


標準価格

サイズ (mm)	モータ			ギヤヘッド				中間ギヤヘッド	
	形 式	電圧	標準価格	タイプ	形式(メタル軸受)	標準価格	タイプ	形式(玉軸受)	標準価格
70	M7RA15G4DU	100V	6,405円	A	M7GA 3M ~ M7GA 18M	2,783円	A	M7GA 3B ~ M7GA 18B	5,040円
		115V			M7GA20M ~ M7GA 36M	3,045円		M7GA20B ~ M7GA 36B	5,513円
		120V			M7GA50M ~ M7GA180M	3,255円		M7GA50B ~ M7GA180B	5,880円
								M7GA10XM	2,730円

スピードトルク曲線図

M7RA15G4DU

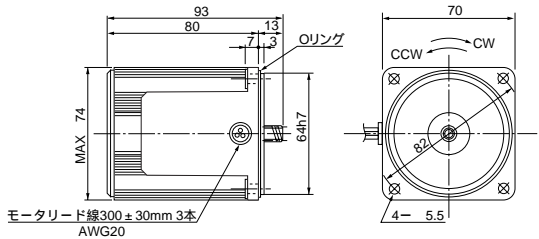


モータ（外形寸法）

縮尺1/4単位mm

M7RA15G4DU 4P 15W 100・115・120V

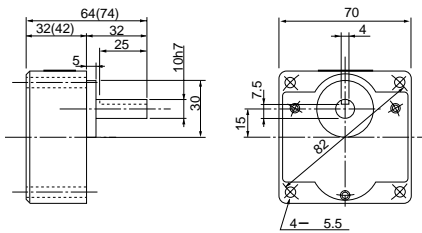
質量	ハスバ 歯 車	モジュール	歯 数
1.04kg		0.5	10



ギヤヘッド（外形寸法）

縮尺1/4単位mm

M7GA M（メタル軸受）/ M7GA B（玉軸受）質量0.54kg

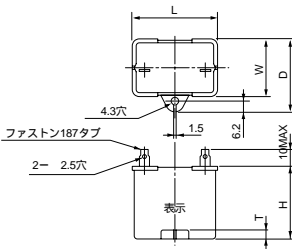


（ ）内寸法は減速比1/20以上の寸法を表わします。

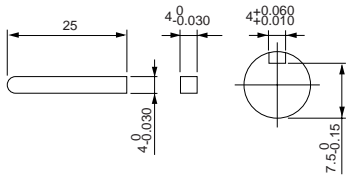
コンデンサ（外形寸法）

キー・キーみぞ外形寸法図（付属品）

M7GA M（B）



別 売



コンデンサの外形寸法表（mm）

モータの形式	コンデンサの形式 (別売)						標準価格	コンデンサキャップ (オプション)	
	L	W	D	H	T				
M7RA15G4DU	100V	M0PC6M20	39.5	17.5	28	30.5	4	179円	M0PC3917
	115V 120V	M0PC4.5M23	39.5	16	26.5	30.5	4	326円	M0PC3917

（注）寸法を変更することがありますから、設計用としてご利用の場合はさらに確定寸法をご照会ください。

ギヤヘッド組合わせ C-126 丸軸モータ外形図 C-133 中間ギヤヘッド C-486 制御関連商品 D-4 オプション E-2

* ご使用に際し必ず「取扱説明書」をお読み頂き注意事項を充分ご確認の上、正しくお使いください。

80 mm 20 W

仕 様

サイズ (mm)	モータの形式	極数 (P)	出力 (W)	電圧 (V)	周波数 (Hz)	定格 (分)	定 格				始動 電流 (A)	始動トルク N・m (kgf・cm)	コンデンサ 容量 (μF)
							入力 (W)	電流 (A)	回転速度 (min ⁻¹)	トルク N・m (kgf・cm)			
80	M8RA20G4L	4	20	100	50	30	51	0.53	1125	0.17(1.7)	0.73	0.12(1.2)	7
					60		48	0.48	1500	0.13(1.3)	0.71	0.12(1.2)	(200V)
	M8RA20G4Y	4	20	200	50	30	52	0.26	1125	0.17(1.7)	0.37	0.13(1.3)	1.8
					60		48	0.25	1500	0.13(1.3)	0.36	0.13(1.3)	(400V)

丸軸モータの仕様、結線は、歯切軸モータと同じです。外形寸法図は、C-133ページをご参照ください。

ギヤヘッドを直結した場合の許容軸トルク

回転速度は同期回転速度を基準とした計算値です。一般に、回転速度は負荷の大きさに応じて、表示値より2%～20%少ない値を示します。
回転方向は がモータと同方向、他は逆方向です。

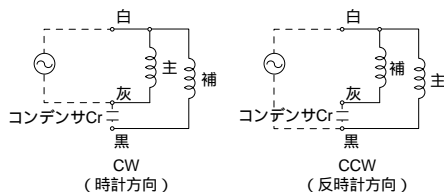
適用ギヤヘッド	回転速度 (min ⁻¹)	500	300	200	180	150	120	100	90	75	60	50	30	20	15	10	
軸 受	減速比	50Hz	3	5	7.5	-	10	12.5	15	-	20	25	30	50	75	100	150
		60Hz	3.6	6	9	10	-	15	18	20	-	30	36	60	90	120	180
M8GA M (メタル軸受)	許容軸 トルク	N・m	0.34	0.57	0.85	0.95	1.18	1.37	1.67	1.86	2.25	2.74	3.33	5.49	7.84	7.84	7.84
M8GA B (Y軸受)		(kgf・cm)	(3.5)	(5.8)	(8.7)	(9.7)	(12)	(14)	(17)	(19)	(23)	(28)	(34)	(56)	(80)	(80)	(80)

中間ギヤヘッド使用時

[illegible]

結線図

M8RA20G4L
M8RA20G4Y



標準価格

モーター				ギヤヘッド						中間ギヤヘッド	
サイズ (mm)	形 式	電圧	標準価格	タイプ	形式(メタル軸受)	標準価格	タイプ	形式(玉軸受)	標準価格	形 式	標準価格
80	M8RA20G4L	100V	5,145円	A	M8GA 3M - M8GA 18M	3,255円	A	M8GA 3B - M8GA 18B	5,198円	M8GA10XM	2,783円
	M8RA20G4Y	200V	5,355円		M8GA20M - M8GA 36M	3,465円		M8GA20B - M8GA 36B	5,618円		
					M8GA50M - M8GA180M	3,623円		M8GA50B - M8GA180B	6,038円		

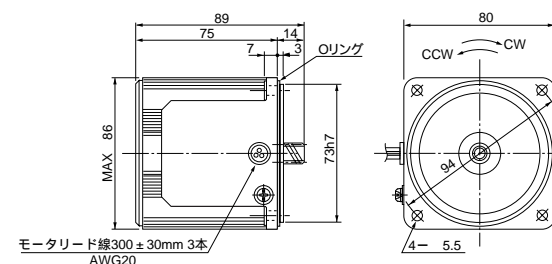
* ご使用に際し必ず「取扱説明書」をお読み頂き注意事項を充分ご確認の上、正しくお使いください。

毛 一 夕 (外形寸法)

縮尺1/4單位mm

M8RA20G4L	4P	20W	100V
M8RA20G4Y	4P	20W	200V

質量	ハスパ	モジュール	歯数
1.2kg	歯車	0.6	11

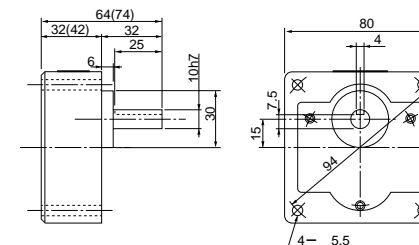


※面はアースネジ付です。100V仕様のモータにはアースネジは付きません。

ギヤヘッド（外形寸法）

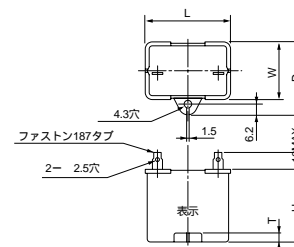
縮尺1/4単位mm

M8GA M (メタル軸受) / M8GA B (玉軸受) 質量0.68kg



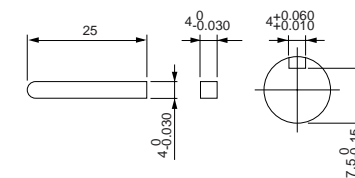
() 内寸法は減速比1/20以上の寸法を表します。

コンデンサ（外形寸法）



キ一・キ一みぞ外形寸法図（付属品）

M8GA M (B)



コンデンサの外形寸法表 (mm)

モータの形式	コンデンサの形式 (付属品)	L	W	D	H	T	コンデンサキャップ (オプション)
M8RA20G4L	M0PC7M20	39.5	22	32.5	30.5	4	M0PC3922
M8RA20G4Y	M0PC1.8M40	39.5	22	32.5	32.5	4	M0PC3922

(注) 寸法を変更することがありますから、設計用としてご利用の場合はさらに確定寸法をご照会ください。

レバーシブルモータ（リード線）

80mm 20W

仕 様

サイズ (mm)	モータの形式	極数 (P)	出力 (W)	電圧 (V)	周波数 (Hz)	定格 (分)	定 格				始動 電流 (A)	始動トルク N・m (kgf・cm)	コンデンサ 容量 (μF)
							入力 (W)	電流 (A)	回転速度 (min ⁻¹)	トルク N・m (kgf・cm)			
80	M8RA20G4DU	4	20	100	50	30	53	0.44	1075	0.17(1.7)	0.72	0.12(1.2)	7 (200V) 5.5 (230V)
					60		48	0.46	1475	0.13(1.3)	0.71	0.12(1.2)	
					115		49	0.39	1550	0.12(1.2)	0.78	0.12(1.2)	
					120		51	0.39	1575	0.12(1.2)	0.81	0.13(1.3)	

丸軸モータの仕様、結線は、歯切軸モータと同じです。外形寸法図は、C-133ページをご参照ください。

ギヤヘッドを直結した場合の許容軸トルク

回転速度は同期回転速度を基準とした計算値です。一般に、回転速度は負荷の大きさに応じて、表示値より2%～20%少ない値を示します。
回転方向は がモータと同方向、他は逆方向です。

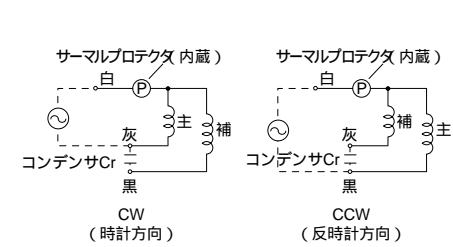
適用ギヤヘッド		回転速度(min ⁻¹)	500	300	200	180	150	120	100	90	75	60	50	30	20	15	10
軸 受	減速比	50Hz	3	5	7.5	-	10	12.5	15	-	20	25	30	50	75	100	150
		60Hz	3.6	6	9	10	-	15	18	20	-	30	36	60	90	120	180
M8GA M (メタル軸受)	許容軸	N・m	0.34	0.57	0.85	0.95	1.18	1.37	1.67	1.86	2.25	2.74	3.33	5.49	7.84	7.84	7.84
M8GA B (玉軸受)	トルク	(kgf・cm)	(3.5)	(5.8)	(8.7)	(9.7)	(12)	(14)	(17)	(19)	(23)	(28)	(34)	(56)	(80)	(80)	(80)

中間ギヤヘッド使用時

適用ギヤヘッド		回転速度(min^{-1})									
軸 受	中間ギヤヘッド	減速比	50Hz	-	200	250	300	500	750	1000	1500
		60Hz	200	-	300	360	600	900	1200	1800	
M8GA M (メタル軸受)	M8GA10XM	許容軸	N・m	7.84	7.84	7.84	7.84	7.84	7.84	7.84	7.84
M8GA B (玉軸受)		トルク	($\text{kgf}\cdot\text{cm}$)	(80)	(80)	(80)	(80)	(80)	(80)	(80)	(80)

結線図

M8RA20G4DU

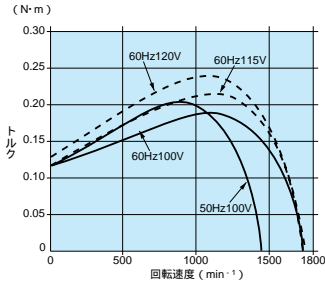


標準価格

サイズ (mm)	モータ			ギヤヘッド						中間ギヤヘッド	
	形 式	電圧	標準価格	タイプ	形式(メタル軸受)	標準価格	タイプ	形式(玉軸受)	標準価格	形 式	標準価格
80	M8RA20G4DU	100V	5,670円	A	M8GA 3M - M8GA 18M	3,255円	A	M8GA 3B - M8GA 18B	5,198円	M8GA10XM	2,783円
		115V			M8GA20M - M8GA 36M	3,465円		M8GA20B - M8GA 36B	5,618円		
		120V			M8GA50M - M8GA180M	3,623円		M8GA50B - M8GA180B	6,038円		

スピードトルク曲線図

M8RA20G4DU

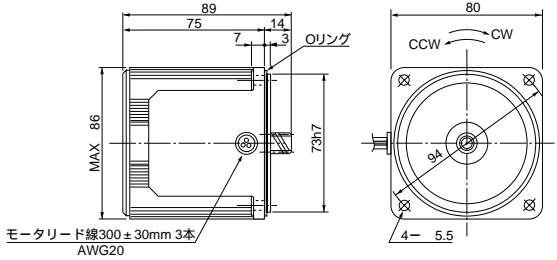


モータ（外形寸法）

縮尺1/4単位mm

M8RA20G4DU 4P 20W 100・115・120V

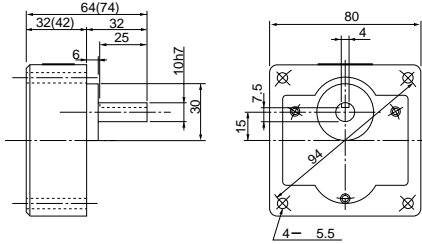
質量	ハスバ 歯 車	モジュール	歯 数
1.2 kg		0.6	11



ギヤヘッド（外形寸法）

縮尺1/4単位mm

M8GA M（メタル軸受）/ M8GA B（玉軸受）質量0.68kg

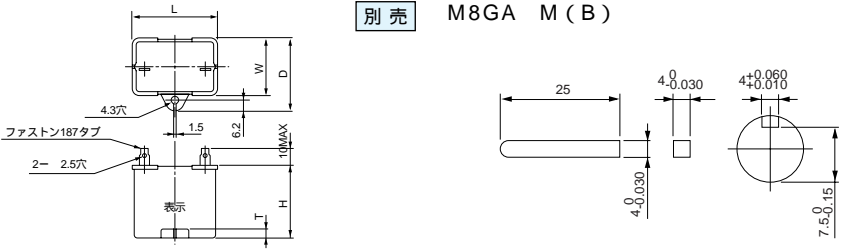


（ ）内寸法は減速比1/20以上の寸法を表わします。

コンデンサ（外形寸法）

キー・キーみぞ外形寸法図（付属品）

M8GA M（B）



コンデンサの外形寸法表（mm）

モータの形式	コンデンサの形式（別売）						標準価格	コンデンサキャップ（オプション）	
	L	W	D	H	T				
M8RA20G4DU	100V	M0PC7M20	39.5	22	32.5	30.5	4	200円	M0PC3922
	115V 120V	M0PC5.5M23	39.5	17.5	28	30.5	4	273円	M0PC3917

（注）寸法を変更することがありますから、設計用としてご利用の場合はさらに確定寸法をご照会ください。

ギヤヘッド組合わせ C-127 丸軸モータ外形図 C-133 中間ギヤヘッド C-486 制御関連商品 D-4 オプション E-2

* ご使用に際し必ず「取扱説明書」をお読み頂き注意事項を充分ご確認の上、正しくお使いください。

仕 様

サイズ (mm)	モータの形式	極数 (P)	出力 (W)	電圧 (V)	周波数 (Hz)	定格 (分)	定 格				始動 電流 (A)	始動トルク N・m (kgf・cm)	コンデンサ 容量 (μF)
							入力 (W)	電流 (A)	回転速度 (min ⁻¹)	トルク N・m (kgf・cm)			
80	M8RA25G4L	4	25	100	50	30	58	0.55	1275	0.19(1.9)	1.0	0.17(1.7)	9.5 (200V)
					60		57	0.60	1575	0.16(1.6)	1.0	0.17(1.7)	
	M8RA25G4Y	4	25	200	50	30	57	0.30	1275	0.19(1.9)	0.52	0.17(1.7)	2.4 (400V)
					60		57	0.30	1575	0.16(1.6)	0.50	0.17(1.7)	

丸軸モータの仕様、結線は、歯切軸モータと同じです。外形寸法図は、C-134ページをご参照ください。

ギヤヘッドを直結した場合の許容軸トルク

回転速度は同期回転速度を基準とした計算値です。一般に、回転速度は負荷の大きさに応じて、表示値より2%～20%少ない値を示します。
回転方向は がモータと同方向、他は逆方向です。

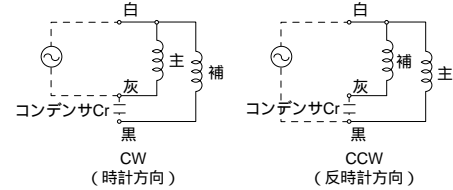
適用ギヤヘッド		回転速度(min^{-1})		500	300	200	180	150	120	100	90	75	60	50	30	20	15	10
軸 受	減速比	50Hz	3	5	7.5	-	10	12.5	15	-	20	25	30	50	75	100	150	
		60Hz	3.6	6	9	10	-	15	18	20	-	30	36	60	90	120	180	
M8GA M (メタル軸受)	許容軸	N・m	0.39	0.66	0.98	1.08	1.27	1.57	1.96	2.06	2.55	3.14	3.82	6.37	7.84	7.84	7.84	
M8GA B (玉軸受)	トルク	(kgf・cm)	(4.0)	(6.7)	(10)	(11)	(13)	(16)	(20)	(21)	(26)	(32)	(39)	(65)	(80)	(80)	(80)	

中間ギヤヘッド使用時

適用ギヤヘッド		回転速度 (min ⁻¹)		9	7.5	6	5	3	2	1.5	1
軸 受	中間ギヤヘッド	減速比	50Hz	-	200	250	300	500	750	1000	1500
			60Hz	200	-	300	360	600	900	1200	1800
M8GA M (メタル軸受)	M8GA10XM	許容軸	N・m	7.84	7.84	7.84	7.84	7.84	7.84	7.84	7.84
M8GA B (玉軸受)		トルク	(kgf・cm)	(80)	(80)	(80)	(80)	(80)	(80)	(80)	(80)

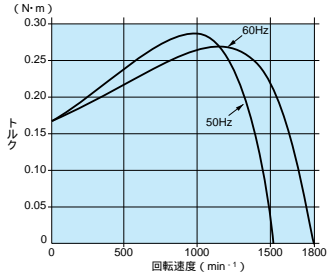
結線図

M8RA25G4L
M8RA25G4Y



スピードトルク曲線図

M8RA25G4L
M8RA25G4Y



標準価格

サイズ (mm)	モータ			ギヤヘッド				中間ギヤヘッド	
	形 式	電圧	標準価格	タイプ	形式(メタル軸受)	標準価格	タイプ	形式(玉軸受)	標準価格
80	M8RA25G4L	100V	6,510円	A	M8GA 3M ~ M8GA 18M	3,255円	A	M8GA 3B ~ M8GA 18B	5,198円
					M8GA20M ~ M8GA 36M	3,465円		M8GA20B ~ M8GA 36B	5,618円
	M8RA25G4Y	200V	6,720円	A	M8GA50M ~ M8GA180M	3,623円	A	M8GA50B ~ M8GA180B	6,038円
								M8GA10XM	2,783円

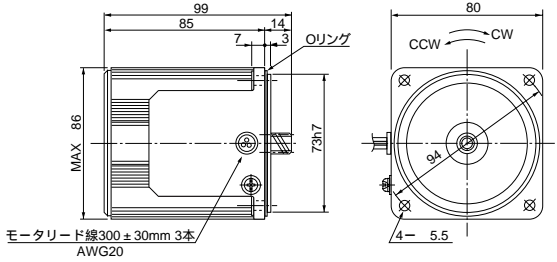
* ご使用に際し必ず「取扱説明書」をお読み頂き注意事項を充分ご確認の上、正しくお使いください。

モータ（外形寸法）

縮尺1/4単位mm

M8RA25G4L 4P 25W 100V
M8RA25G4Y 4P 25W 200V

質量	ハスバ	モジュール	歯 数
1.5 kg	歯 車	0.6	11

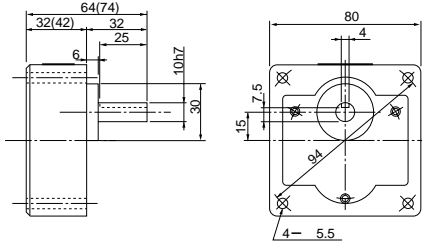


図面はアースネジ付です。100V仕様のモータにはアースネジは付きません。

ギヤヘッド（外形寸法）

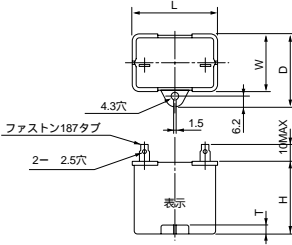
縮尺1/4単位mm

M8GA M（メタル軸受）/ M8GA B（玉軸受） 質量0.68kg



() 内寸法は減速比1/20以上の寸法を表します。

コンデンサ（外形寸法）



コンデンサの外形寸法表（mm）

モータの形式	コンデンサの形式 (付属品)	L	W	D	H	T	コンデンサキャップ (オプション)
M8RA25G4L	M0PC9.5M20	39.5	22	32.5	30.5	4	M0PC3922
M8RA25G4Y	M0PC2.4M40	49.7	24	34.5	34.5	4	M0PC5026

(注) 寸法を変更することがありますから、設計用としてご利用の場合はさらに確定寸法をご照会ください。

仕 様

サイズ (mm)	モータの形式	極数 (P)	出力 (W)	電圧 (V)	周波数 (Hz)	定格 (分)	定 格				始動 電流 (A)	始動トルク N・m (kgf・cm)	コンデンサ 容量 (μF)
							入力 (W)	電流 (A)	回転速度 (min ⁻¹)	トルク N・m (kgf・cm)			
90	M9RA40G4L	4	40	100	50	30	94	0.92	1250	0.33(3.3)	1.6	0.27(2.8)	15 (210V)
					60		93	0.93	1525	0.26(2.6)	1.5	0.26(2.7)	
	M9RA40G4Y	4	40	200	50	30	92	0.47	1225	0.33(3.3)	0.81	0.28(2.9)	3.8 (400V)
					60		93	0.48	1525	0.26(2.6)	0.77	0.29(3.0)	

丸軸モータの仕様、結線は、歯切軸モータと同じです。外形寸法図は、C-134ページをご参照ください。

ギヤヘッドを直結した場合の許容軸トルク

回転速度は同期回転速度を基準とした計算値です。一般に、回転速度は負荷の大きさに応じて、表示値より2%～20%少ない値を示します。
回転方向は がモータと同方向、他は逆方向です。

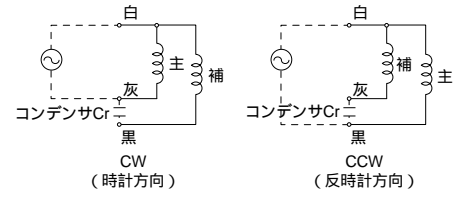
適用ギヤヘッド		回転速度(min ⁻¹)															
軸 受	減速比	50Hz	3	5	7.5	-	10	12.5	15	-	20	25	30	50	75	100	150
		60Hz	3.6	6	9	10	-	15	18	20	-	30	36	60	90	120	180
M9GA M (メタル軸受)	許容軸	N・m	0.66	1.08	1.57	1.76	2.25	2.74	3.23	3.53	4.41	5.29	6.37	9.80	9.80	9.80	9.80
M9GA B (玉軸受)	トルク	(kgf・cm)	(6.7)	(11)	(16)	(18)	(23)	(28)	(33)	(36)	(45)	(54)	(65)	(100)	(100)	(100)	(100)

中間ギヤヘッド使用時

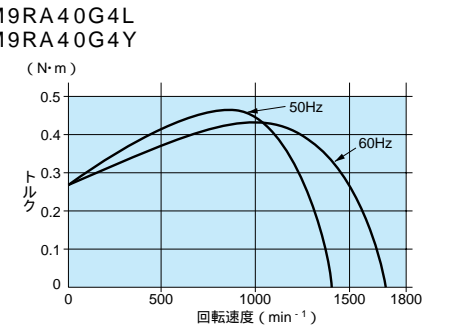
適用ギヤヘッド		回転速度(min ⁻¹)									
軸 受	中間ギヤヘッド	減速比	50Hz	-	200	250	300	500	750	1000	1500
			60Hz	200	-	300	360	600	900	1200	1800
M9GA M (メタル軸受)	M9GA10XM	許容軸	N・m	9.80	9.80	9.80	9.80	9.80	9.80	9.80	9.80
M9GA B (玉軸受)		トルク	(kgf・cm)	(100)	(100)	(100)	(100)	(100)	(100)	(100)	(100)

結線図

M9RA40G4L
M9RA40G4Y



スピードトルク曲線図



標準価格

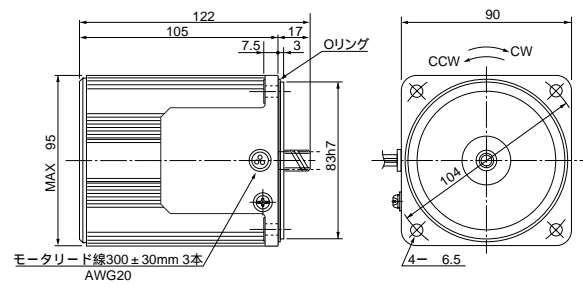
サイズ (mm)	モータ			ギヤヘッド						中間ギヤヘッド	
	形 式	電圧	標準価格	タイプ	形式(メタル軸受)	標準価格	タイプ	形式(玉軸受)	標準価格	形 式	標準価格
90	M9RA40G4L	100V	7,875円	A	M9GA 3M ~ M9GA 18M	4,253円	A	M9GA 3B ~ M9GA 18B	5,985円	M9GA10XM	4,148円
					M9GA20M ~ M9GA 36M	4,463円		M9GA20B ~ M9GA 36B	6,353円		
	M9RA40G4Y	200V	8,033円	A	M9GA50M ~ M9GA180M	4,673円	A	M9GA50B ~ M9GA180B	6,720円		

モータ（外形寸法）

縮尺1/4単位mm

M9RA40G4L 4P 40W 100V
M9RA40G4Y 4P 40W 200V

質量 2.4kg
ハスバ 歯車
モジュール 0.6
歯数 11

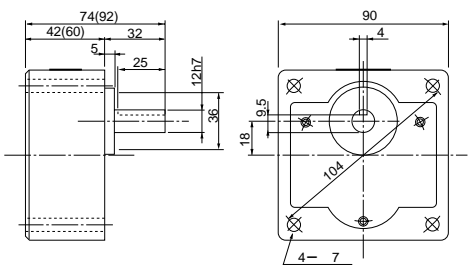


図面はアースネジ付です。100V仕様のモータにはアースネジは付きません。

ギヤヘッド（外形寸法）

縮尺1/4単位mm

M9GA M（メタル軸受）/ M9GA B（玉軸受） 質量1.2kg

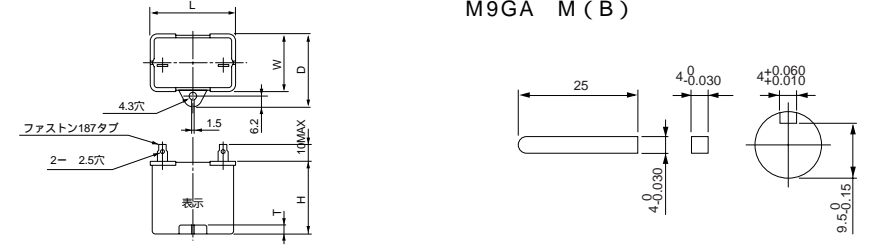


() 内寸法は減速比1/20以上の寸法を表わします。

コンデンサ（外形寸法）

キー・キーみぞ外形寸法図（付属品）

M9GA M（B）



コンデンサの外形寸法表（mm）

モータの形式	コンデンサの形式 (付属品)	L	W	D	H	T	コンデンサキャップ (オプション)
M9RA40G4L	M0PC15M20	39.5	26.7	37	41	4	M0PC3926
M9RA40G4Y	M0PC3.8M40	50	26.7	37.5	38	4	M0PC5026

* ご使用に際し必ず「取扱説明書」をお読み頂き注意事項を充分ご確認の上、正しくお使いください。

(注) 寸法を変更することがありますから、設計用としてご利用の場合はさらに確定寸法をご照会ください。

仕 様

サイズ (mm)	モータの形式	極数 (P)	出力 (W)	電圧 (V)	周波数 (Hz)	定格 (分)	定 格				始動 電流 (A)	始動トルク N・m (kgf・cm)	コンデンサ 容量 (μF)
							入力 (W)	電流 (A)	回転速度 (min ⁻¹)	トルク N・m (kgf・cm)			
90	M9RC60G4L	4	60	100	50	30	144	1.5	1225	0.46(4.7)	2.4	0.50(5.1)	25
					60		163	1.6	1525	0.39(4.0)	2.3	0.53(5.4)	(200V)
	M9RC60G4Y	4	60	200	50	30	146	0.75	1225	0.46(4.7)	1.2	0.53(5.4)	6.2
					60		153	0.80	1525	0.39(4.0)	1.3	0.55(5.6)	(375V)

丸軸モータの仕様、結線は、歯切軸モータと同じです。外形寸法図は、C-135ページをご参照ください。

ギヤヘッドを直結した場合の許容軸トルク

回転速度は同期回転速度を基準とした計算値です。一般に、回転速度は負荷の大きさに応じて、表示値より2%～20%少ない値を示します。
回転方向は CW がモータと同方向、他は逆方向です。

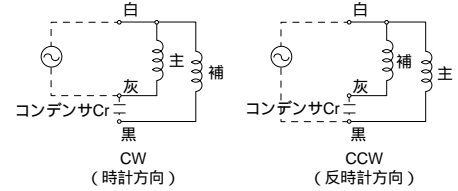
適用ギヤヘッド		回転速度(min ⁻¹)																	
軸 受	減速比	50Hz	300	200	180	150	120	100	90	75	60	50	30	20	15	10	9	7.5	
		60Hz	3	5	7.5	-	10	12.5	15	-	20	25	30	50	75	100	150	-	200
M9GC B (玉軸受)	許容軸 トルク (kgf・cm)	N・m	0.98 (10)	1.57 (16)	2.35 (24)	2.65 (27)	3.14 (32)	3.92 (40)	4.70 (48)	5.29 (54)	6.27 (64)	7.55 (77)	9.11 (93)	15.2 (155)	19.6 (200)	19.6 (200)	19.6 (200)	19.6 (200)	
M9GS B (玉軸受)		-	-	-	-	-	-	-	-	-	-	-	-	-	15.2 (155)	18.6 (190)	24.6 (251)	29.4 (300)	29.4 (300)

中間ギヤヘッド使用時

適用ギヤヘッド		回転速度 (min ⁻¹)						
軸 受	中間ギヤヘッド	減速比	50Hz	300	200	180	150	1
			60Hz	300	360	600	900	1800
M9GC B (玉軸受)	M9GC10XB	許容軸	N・m	19.6 (200)	19.6 (200)	19.6 (200)	19.6 (200)	19.6 (200)
M9GS B (玉軸受)		トルク	(kgf・cm)	29.4 (300)	29.4 (300)	29.4 (300)	29.4 (300)	29.4 (300)

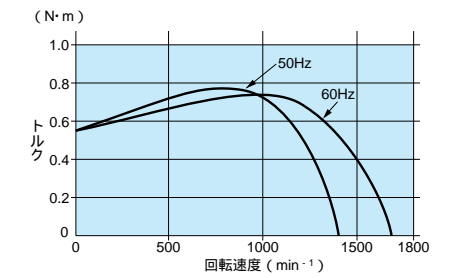
結線図

M9RC60G4L
M9RC60G4Y



スピードトルク曲線図

M9RC60G4L
M9RC60G4Y



標準価格

サイズ (mm)	モータ			ギヤヘッド						中間ギヤヘッド		
	形 式	電圧	標準価格	タイプ	形式(玉軸受)	標準価格	タイプ	形式(玉軸受)	標準価格	形 式	標準価格	
90	M9RC60G4L	100V	9,450円	C	M9GC 3B～M9GC 9B	9,240円	S			M9GC10XB	9,660円	
					M9GC10B～M9GC 18B	10,185円						
	M9RC60G4Y	200V	9,608円		M9GC20B～M9GC 60B	10,815円		M9GS50B～M9GS 60B	12,128円			
					M9GC75B～M9GC200B	11,183円		M9GS75B～M9GS200B	12,548円			

Dタイプの標準価格はCタイプと同じです。Tタイプの標準価格はSタイプと同じです。

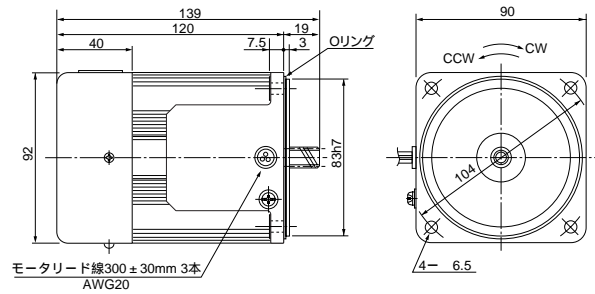
*ご使用に際し必ず「取扱説明書」をお読み頂き注意事項を充分ご確認の上、正しくお使いください。

モータ（外形寸法）

縮尺1/4単位mm

M9RC60G4L 4P 60W 100V（外扇付）
M9RC60G4Y 4P 60W 200V（外扇付）

質 量	ハスバ	モジュール	歯 数
2.7 kg	歯 車	0.8	11



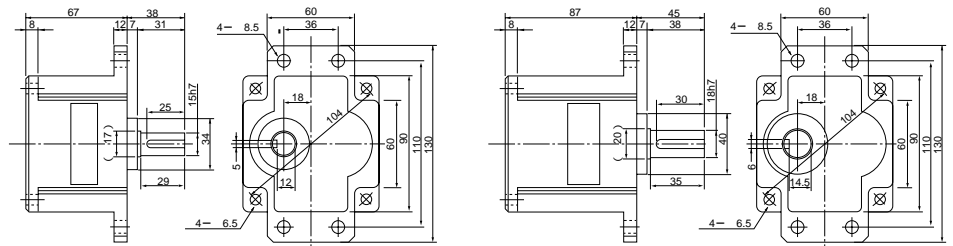
図面はアースネジ付です。100V仕様のモータにはアースネジは付きません。

ギヤヘッド（外形寸法）

縮尺1/5単位mm

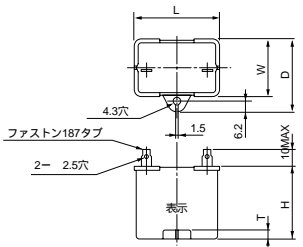
M9GC B（玉軸受）質量1.5kg

M9GS B（玉軸受）質量1.9kg



注）60W・90Wのギヤヘッドについては、Cタイプ・Sタイプ共に使用可能です。
Cタイプ...最大許容軸トルク 19.6N・m（200kgf・cm）
Sタイプ...最大許容軸トルク 29.4N・m（300kgf・cm）

コンデンサ（外形寸法）



コンデンサの外形寸法表（mm）

モータの形式	コンデンサの形式 (付属品)	L	W	D	H	T	コンデンサキャップ (オプション)
M9RC60G4L	M0PC25M20	50.2	31	41	42	5	M0PC5032
M9RC60G4Y	M0PC6.2M38	50	30.5	41	41.5	4	M0PC5032

（注）寸法を変更することがありますから、設計用としてご利用の場合はさらに確定寸法をご照会ください。

仕 様

サイズ (mm)	モータの形式	極数 (P)	出力 (W)	電圧 (V)	周波数 (Hz)	定格 (分)	定 格				始動 電流 (A)	始動トルク N・m (kgf・cm)	コンデンサ 容量 (μF)
							入力 (W)	電流 (A)	回転速度 (min ⁻¹)	トルク N・m (kgf・cm)			
90	M9RC90G4L	4	90	100	50	30	171	1.9	1200	0.70(7.1)	2.8	0.63(6.4)	30 (200V)
					60		181	2.0	1500	0.56(5.7)	2.7	0.64(6.5)	
	M9RC90G4Y	4	90	200	50	30	184	0.95	1175	0.72(7.3)	1.4	0.68(6.9)	7.5 (370V)
					60		190	1.0	1500	0.57(5.8)	1.4	0.70(7.1)	

丸軸モータの仕様、結線は、歯切軸モータと同じです。外形寸法図は、C-135ページをご参照ください。

ギヤヘッドを直結した場合の許容軸トルク

回転速度は同期回転速度を基準とした計算値です。一般に、回転速度は負荷の大きさに応じて、表示値より2%～20%少ない値を示します。
回転方向は がモータと同方向、他は逆方向です。

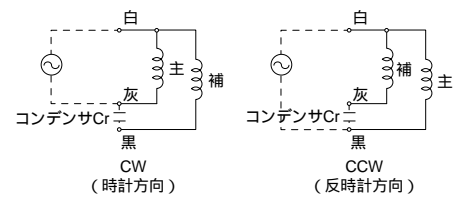
適用ギヤヘッド	回転速度(min ⁻¹)	500	300	200	180	150	120	100	90	75	60	50	30	20	15	10	9	7.5	
軸 受	減速比	50Hz	3	5	7.5	-	10	12.5	15	-	20	25	30	50	75	100	150	-	200
		60Hz	3.6	6	9	10	-	15	18	20	-	30	36	60	90	120	180	200	-
M9GC B (玉軸受)	許容軸 トルク	N・m (kgf・cm)	1.37 (14)	2.25 (23)	3.43 (35)	3.72 (38)	4.51 (46)	5.68 (58)	6.76 (69)	7.55 (77)	9.02 (92)	10.9 (111)	13.0 (133)	19.6 (200)	19.6 (200)	19.6 (200)	19.6 (200)	19.6 (200)	
M9GS B (玉軸受)			-	-	-	-	-	-	-	-	-	-	-	-	21.2 (216)	29.4 (300)	29.4 (300)	29.4 (300)	29.4 (300)

中間ギヤヘッド使用時

適用ギヤヘッド		回転速度 (min ⁻¹)	6	5	3	2	1.5	1	
軸 受	中間ギヤヘッド	減速比	50Hz	250	300	500	750	1000	1500
		60Hz	300	360	600	900	1200	1800	
M9GC B (玉軸受)	M9GC10XB	許容軸	N・m	19.6 (200)	19.6 (200)	19.6 (200)	19.6 (200)	19.6 (200)	
M9GS B (玉軸受)		トルク	(kgf・cm)	29.4 (300)	29.4 (300)	29.4 (300)	29.4 (300)	29.4 (300)	

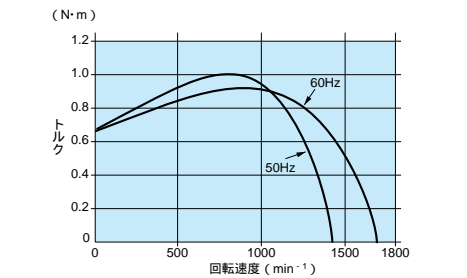
結線図

M9RC90G4L
M9RC90G4Y



スピードトルク曲線図

M9RC90G4L
M9RC90G4Y



標準価格

サイズ (mm)	モータ			ギヤヘッド						中間ギヤヘッド		
	形 式	電圧	標準価格	タイプ	形式(玉軸受)	標準価格	タイプ	形式(玉軸受)	標準価格	形 式	標準価格	
90	M9RC90G4L	100V	11,340円	C	M9GC 3B～M9GC 9B	9,240円	S			M9GC10XB	9,660円	
					M9GC10B～M9GC 18B	10,185円						
	M9RC90G4Y	200V	11,498円		M9GC20B～M9GC 60B	10,815円		M9GS50B～M9GS 60B	12,128円			
					M9GC75B～M9GC200B	11,183円		M9GS75B～M9GS200B	12,548円			

Dタイプの標準価格はCタイプと同じです。Tタイプの標準価格はSタイプと同じです。

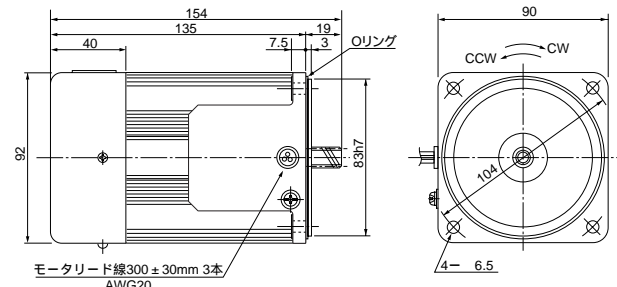
*ご使用に際し必ず「取扱説明書」をお読み頂き注意事項を充分ご確認の上、正しくお使いください。

モータ（外形寸法）

縮尺1/4単位mm

M9RC90G4L 4P 90W 100V（外扇付）
M9RC90G4Y 4P 90W 200V（外扇付）

質 量	ハスバ	モジュール	歯 数
2.9kg	歯 車	0.8	11



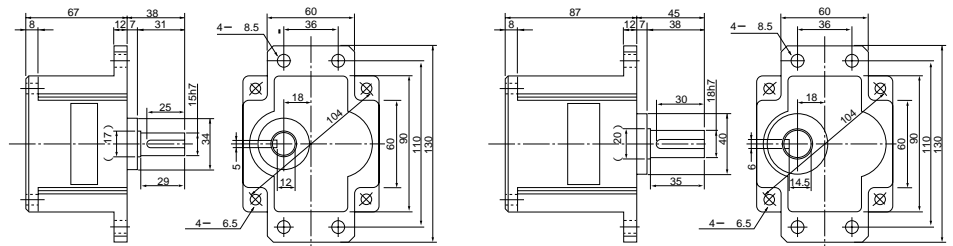
図面はアースネジ付です。100V仕様のモータにはアースネジは付きません。

ギヤヘッド（外形寸法）

縮尺1/5単位mm

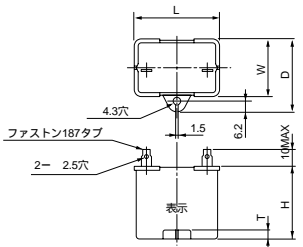
M9GC B（玉軸受）質量1.5kg

M9GS B（玉軸受）質量1.9kg



注）60W・90Wのギヤヘッドについては、Cタイプ・Sタイプ共に使用可能です。
Cタイプ...最大許容軸トルク 19.6N・m (200kgf・cm)
Sタイプ...最大許容軸トルク 29.4N・m (300kgf・cm)

コンデンサ（外形寸法）



コンデンサの外形寸法表（mm）

モータの形式	コンデンサの形式 (付属品)	L	W	D	H	T	コンデンサキャップ (オプション)
M9RC90G4L	M0PC30M20	50.2	31	41	42	5	M0PC5032
M9RC90G4Y	M0PC7.5M37	50	34	45	45	6	

（注）寸法を変更することがありますから、設計用としてご利用の場合はさらに確定寸法をご照会ください。

レバーシブルモータ（端子箱付）

90mm 60W

仕 様

サイズ (mm)	モータの形式	極数 (P)	出力 (W)	電圧 (V)	周波数 (Hz)	定格 (分)	定 格				始動 電流 (A)	始動トルク N・m (kgf・cm)	コンデンサ 容量 (μF)
							入力 (W)	電流 (A)	回転速度 (min ⁻¹)	トルク N・m (kgf・cm)			
90	M9RC60GT4L	4	60	100	50	30	144	1.5	1225	0.46(4.7)	2.4	0.50(5.1)	25 (200V)
					60		163	1.6	1525	0.39(4.0)	2.3	0.53(5.4)	
	M9RC60GT4Y	4	60	200	50	30	146	0.75	1225	0.46(4.7)	1.2	0.53(5.4)	6.2 (375V)
					60		153	0.80	1525	0.39(4.0)	1.3	0.55(5.6)	

丸軸モータの仕様、結線は、歯切軸モータと同じです。外形寸法図は、C-137ページをご参照ください。

ギヤヘッドを直結した場合の許容軸トルク

回転速度は同期回転速度を基準とした計算値です。一般に、回転速度は負荷の大きさに応じて、表示値より2%～20%少ない値を示します。
回転方向は CW がモータと同方向、他は逆方向です。

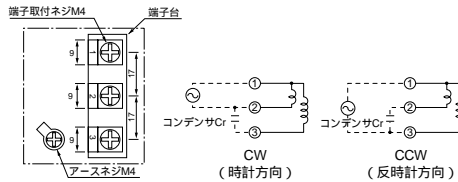
適用ギヤヘッド	回転速度 (min ⁻¹)	500	300	200	180	150	120	100	90	75	60	50	30	20	15	10
軸 受	減速比	50Hz	3	5	7.5	-	10	12.5	15	-	20	25	30	50	75	100
		60Hz	3.6	6	9	10	-	15	18	20	-	30	36	60	90	120
M9GC B (玉軸受)	許容軸 トルク	N・m	0.98 (10)	1.57 (16)	2.35 (24)	2.65 (27)	3.14 (32)	3.92 (40)	4.70 (48)	5.29 (54)	6.27 (64)	7.55 (77)	9.11 (93)	15.2 (155)	19.6 (200)	19.6 (200)
M9GS B (玉軸受)	トルク	(kgf・cm)	-	-	-	-	-	-	-	-	-	-	-	15.2 (155)	18.6 (190)	24.6 (251)

中間ギヤヘッド使用時

適用ギヤヘッド	回転速度 (min ⁻¹)	9	7.5	6	5	3	2	1.5	1
軸 受	減速比	50Hz	-	200	250	300	500	750	1000
		60Hz	200	-	300	360	600	900	1200
M9GC B (玉軸受)	許容軸 トルク	N・m	19.6 (200)	19.6 (200)	19.6 (200)	19.6 (200)	19.6 (200)	19.6 (200)	19.6 (200)
M9GS B (玉軸受)	トルク	(kgf・cm)	29.4 (300)	29.4 (300)	29.4 (300)	29.4 (300)	29.4 (300)	29.4 (300)	29.4 (300)

結線図

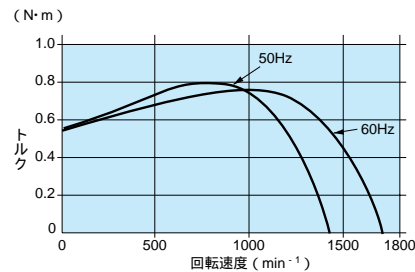
M9RC60GT4L
M9RC60GT4Y



注) 適用ビニルキャブタイヤコード外径は、
6.8～8.6です。
注) モータ線はAWG20をご使用下さい。

スピードトルク曲線図

M9RC60GT4L
M9RC60GT4Y



標準価格

サイズ (mm)	モータ			ギヤヘッド						中間ギヤヘッド		
	形 式	電圧	標準価格	タイプ	形式(玉軸受)	標準価格	タイプ	形式(玉軸受)	標準価格	形 式	標準価格	
90	M9RC60GT4L	100V	10,028円	C	M9GC 3B - M9GC 9B	9,240円	S			M9GC10XB	9,660円	
					M9GC10B - M9GC 18B	10,185円						
	M9RC60GT4Y	200V	10,185円		M9GC20B - M9GC 60B	10,815円		M9GS50B - M9GS 60B	12,128円			
					M9GC75B - M9GC200B	11,183円		M9GS75B - M9GS200B	12,548円			

Dタイプの標準価格はCタイプと同じです。Tタイプの標準価格はSタイプと同じです。

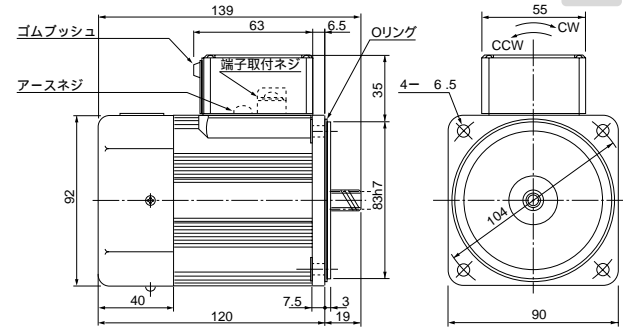
* ご使用に際し必ず「取扱説明書」をお読み頂き注意事項を充分ご確認の上、正しくお使いください。

モータ（外形寸法）

縮尺1/4単位mm

M9RC60GT4L 4P 60W 100V (外扇付)
M9RC60GT4Y 4P 60W 200V (外扇付)

質量 2.8kg
ハスバ 歯車
モジュール 0.8
歯数 11



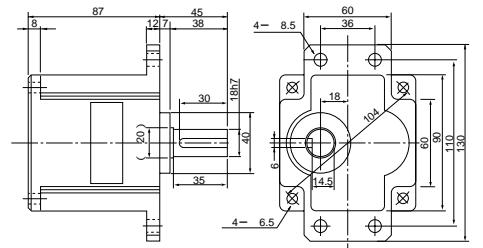
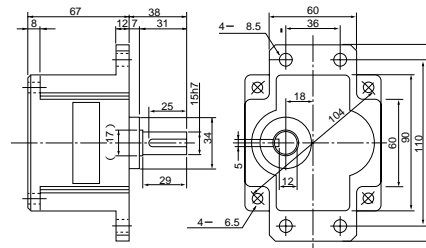
適用ビニルキャブタイヤ
コード外径 6.8～8.6

ギヤヘッド（外形寸法）

縮尺1/5単位mm

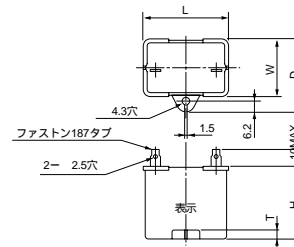
M9GC B (玉軸受) 質量1.5kg

M9GS B (玉軸受) 質量1.9kg



注) 60W・90Wのギヤヘッドについては、Cタイプ・Sタイプ共に使用可能です。
Cタイプ...最大許容軸トルク 19.6N・m (200kgf・cm)
Sタイプ...最大許容軸トルク 29.4N・m (300kgf・cm)

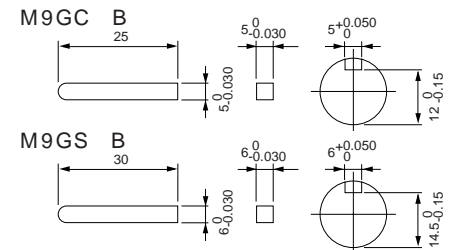
コンデンサ（外形寸法）



コンデンサの外形寸法表 (mm)

モータの形式	コンデンサの形式 (付属品)	L	W	D	H	T	コンデンサキャップ (オプション)
M9RC60GT4L	M0PC25M20	50.2	31	41	42	5	M0PC5032
M9RC60GT4Y	M0PC6.2M38	50	30.5	41	41.5	4	M0PC5032

キー・キーみぞ外形寸法図（付属品）



(注) 寸法を変更することがありますから、設計用としてご利用の場合はさらに確定寸法をご照会ください。

仕 様

サイズ (mm)	モータの形式	極数 (P)	出力 (W)	電圧 (V)	周波数 (Hz)	定格 (分)	定 格				始動 電流 (A)	始動トルク N・m (kgf・cm)	コンデンサ 容量 (μF)
							入力 (W)	電流 (A)	回転速度 (min ⁻¹)	トルク N・m (kgf・cm)			
90	M9RC90GT4L	4	90	100	50	30	171	1.9	1200	0.70(7.1)	2.8	0.63(6.4)	30 (200V)
					60		181	2.0	1500	0.56(5.7)	2.7	0.64(6.5)	
	M9RC90GT4Y	4	90	200	50	30	184	0.95	1175	0.72(7.3)	1.4	0.64(6.5)	7.5 (370V)
					60		190	1.0	1500	0.57(5.8)	1.4	0.66(6.7)	

丸軸モータの仕様、結線は、歯切軸モータと同じです。外形寸法図は、C-137ページをご参照ください。

ギヤヘッドを直結した場合の許容軸トルク

回転速度は同期回転速度を基準とした計算値です。一般に、回転速度は負荷の大きさに応じて、表示値より2%～20%少ない値を示します。
回転方向は CW がモータと同方向、他は逆方向です。

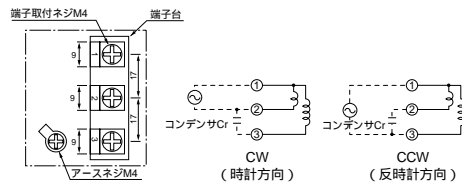
適用ギヤヘッド		回転速度 (min ⁻¹)	500	300	200	180	150	120	100	90	75	60	50	30	20	15	10
軸 受	減速比	50Hz	3	5	7.5	-	10	12.5	15	-	20	25	30	50	75	100	150
		60Hz	3.6	6	9	10	-	15	18	20	-	30	36	60	90	120	180
M9GC B (玉軸受)	許容軸	N・m	1.37 (14)	2.25 (23)	3.43 (35)	3.72 (38)	4.51 (46)	5.68 (58)	6.76 (69)	7.55 (77)	9.02 (92)	10.9 (111)	13.2 (133)	19.6 (200)	19.6 (200)	19.6 (200)	19.6 (200)
M9GS B (玉軸受)	トルク	(kgf・cm)	-	-	-	-	-	-	-	-	-	-	-	21.2 (216)	29.4 (300)	29.4 (300)	29.4 (300)

中間ギヤヘッド使用時

適用ギヤヘッド		回転速度 (min ⁻¹)	9	7.5	6	5	3	2	1.5	1	
軸 受	中間ギヤヘッド	減速比	50Hz	-	200	250	300	500	750	1000	1500
		60Hz	200	-	300	360	600	900	1200	1800	
M9GC B (玉軸受)	M9GC10XB	許容軸	N・m	19.6 (200)	19.6 (200)	19.6 (200)	19.6 (200)	19.6 (200)	19.6 (200)	19.6 (200)	
M9GS B (玉軸受)		トルク	(kgf・cm)	29.4 (300)	29.4 (300)	29.4 (300)	29.4 (300)	29.4 (300)	29.4 (300)	29.4 (300)	

結線図

M9RC90GT4L
M9RC90GT4Y



注) 適用ビニルキャブタイヤコード外径は、6.8～8.6です。
注) モータ線はAWG20をご使用下さい。

標準価格

サイズ (mm)	モータ			ギヤヘッド						中間ギヤヘッド		
	形 式	電圧	標準価格	タイプ	形式(玉軸受)	標準価格	タイプ	形式(玉軸受)	標準価格	形 式	標準価格	
90	M9RC90GT4L	100V	11,865円	C	M9GC 3B～M9GC 9B	9,240円	S			M9GC10XB	9,660円	
					M9GC10B～M9GC 18B	10,185円						
	M9RC90GT4Y	200V	12,075円		M9GC20B～M9GC 60B	10,815円		M9GS50B～M9GS 60B	12,128円			
					M9GC75B～M9GC200B	11,183円		M9GS75B～M9GS200B	12,548円			

Dタイプの標準価格はCタイプと同じです。Tタイプの標準価格はSタイプと同じです。

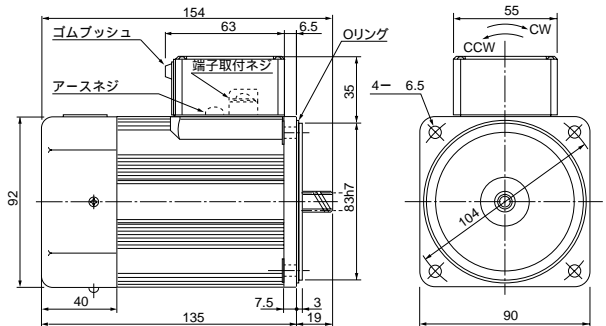
* ご使用に際し必ず「取扱説明書」をお読み頂き注意事項を充分ご確認の上、正しくお使いください。

モータ (外形寸法)

縮尺1/4単位mm

M9RC90GT4L 4P 90W 100V (外扇付)
M9RC90GT4Y 4P 90W 200V (外扇付)

質 量	ハスバ	モジュール	歯 数
3.0 kg	歯 車	0.8	11



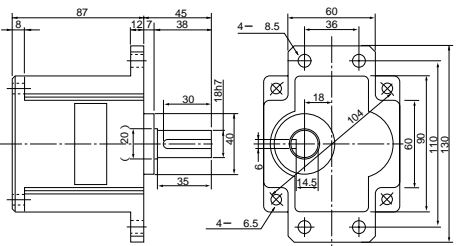
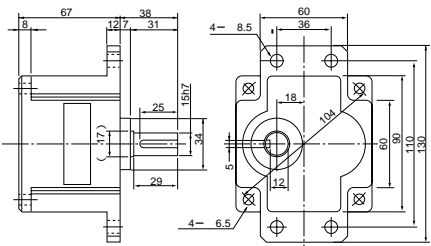
適用ビニルキャブタイヤ
コード外径 6.8～8.6

ギヤヘッド (外形寸法)

縮尺1/5単位mm

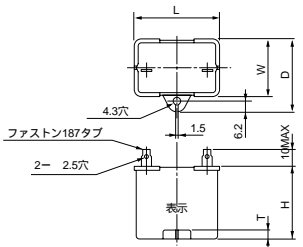
M9GC B (玉軸受) 質量1.5kg

M9GS B (玉軸受) 質量1.9kg



注) 60W・90Wのギヤヘッドについては、Cタイプ・Sタイプ共に使用可能です。
Cタイプ...最大許容軸トルク 19.6N・m (200kgf・cm)
Sタイプ...最大許容軸トルク 29.4N・m (300kgf・cm)

コンデンサ (外形寸法)



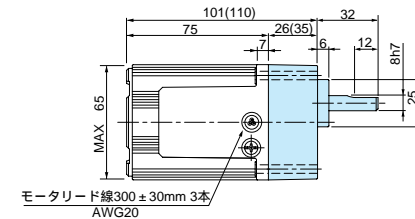
コンデンサの外形寸法表 (mm)

モータの形式	コンデンサの形式 (付属品)	L	W	D	H	T	コンデンサキャップ (オプション)
M9RC90GT4L	M0PC30M20	50.2	31	41	42	5	M0PC5032
M9RC90GT4Y	M0PC7.5M37	50	34	45	45	6	

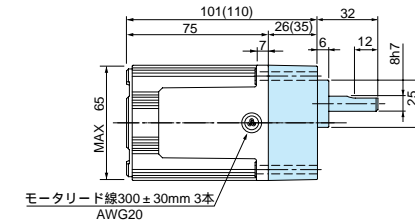
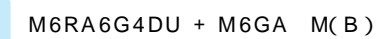
(注) 寸法を変更することがありますから、設計用としてご利用の場合はさらに確定寸法をご照会ください。

ギヤヘッド組合せ外形寸法図
縮尺1/4単位mm

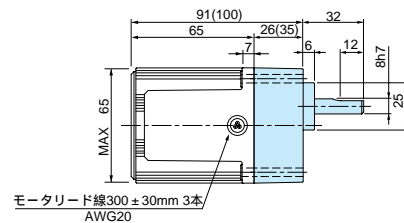
60 _{mm}	6W	M6RA6G4L + M6GA	M(B)
		M6RA6G4Y + M6GA	M(B)



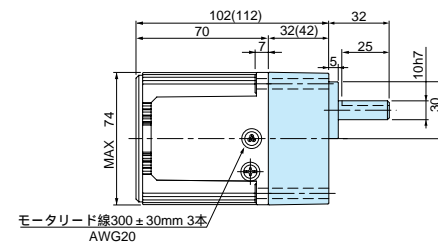
60_{mm} 4W M6RA4G4L + M6GA M(B)



60_{mm} 4W M6RA4G4DU + M6GA M(B)



() 内寸法は減速比1/20以上の寸法を表わします。



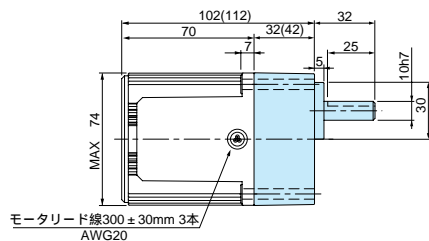
(注) 寸法を変更することがありますから、設計用としてご利用の場合はさらに確定寸法をご照会ください。

レバーシブルモータ（リード線）

ギヤヘッド組合せ外形寸法図

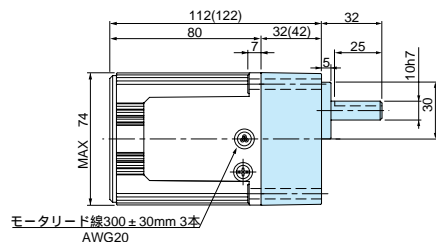
縮尺 1/4 単位 mm

70mm 10W M7RA10G4DU + M7GA M(B) M7GA B)



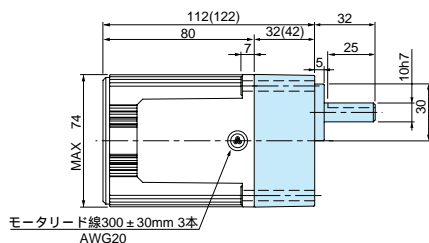
() 内寸法は減速比1/20以上の寸法を表わします。

70mm 15W M7RA15G4L + M7GA M(B) M7RA15G4Y + M7GA M(B)



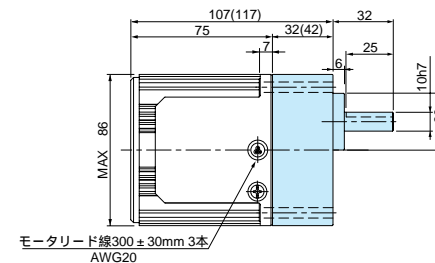
() 内寸法は減速比1/20以上の寸法を表わします。
図面はアースネジ付です。100V仕様のモータにはアースネジは付きません。

70mm 15W M7RA15G4DU + M7GA M(B)



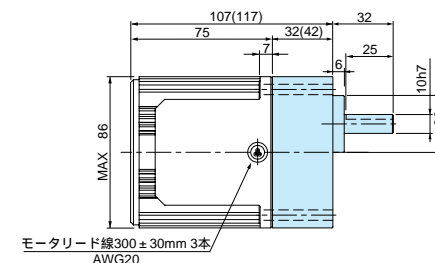
() 内寸法は減速比1/20以上の寸法を表わします。

80mm 20W M8RA20G4L + M8GA M(B) M8RA20G4Y + M8GA M(B)



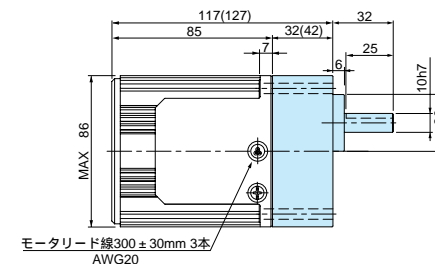
() 内寸法は減速比1/20以上の寸法を表わします。
図面はアースネジ付です。100V仕様のモータにはアースネジは付きません。

80mm 20W M8RA20G4DU + M8GA M(B)



() 内寸法は減速比1/20以上の寸法を表わします。

80mm 25W M8RA25G4L + M8GA M(B) M8RA25G4Y + M8GA M(B)



() 内寸法は減速比1/20以上の寸法を表わします。
図面はアースネジ付です。100V仕様のモータにはアースネジは付きません。

* ご使用に際し必ず「取扱説明書」をお読み頂き注意事項を充分ご確認の上、正しくお使いください。

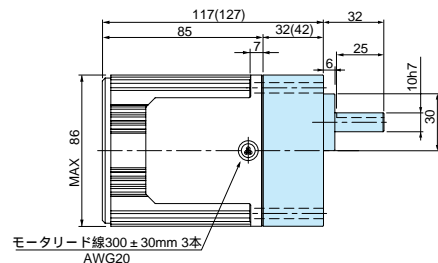
(注) 寸法を変更することがありますから、設計用としてご利用の場合はさらに確定寸法をご照会ください。

レバーシブルモータ（リード線）

ギヤヘッド組合せ外形寸法図

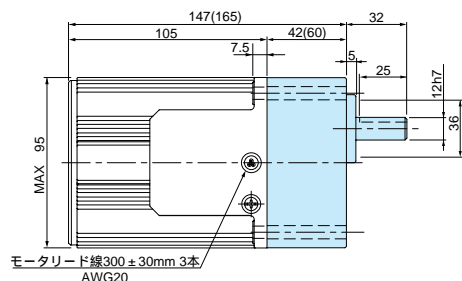
縮尺 1/4 単位 mm

80mm 25W M8RA25G4DU + M8GA M(B)



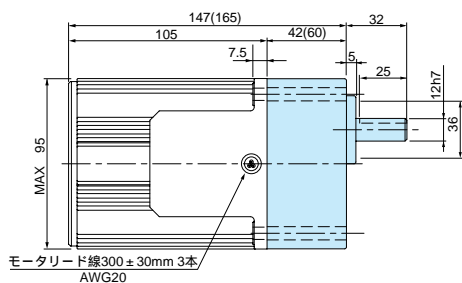
() 内寸法は減速比1/20以上の寸法を表わします。

90mm 40W M9RA40G4L + M9GA M(B)
M9RA40G4Y + M9GA M(B)



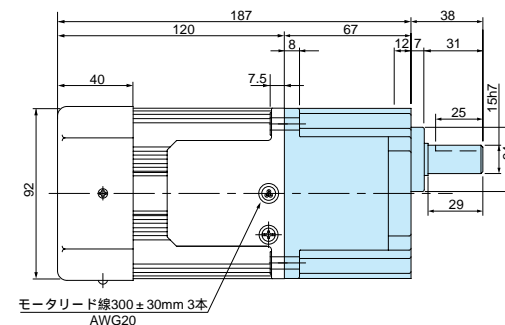
() 内寸法は減速比1/20以上の寸法を表わします。
図面はアースネジ付です。100V仕様のモータにはアースネジは付きません。

90mm 40W M9RA40G4DU + M9GA M(B)



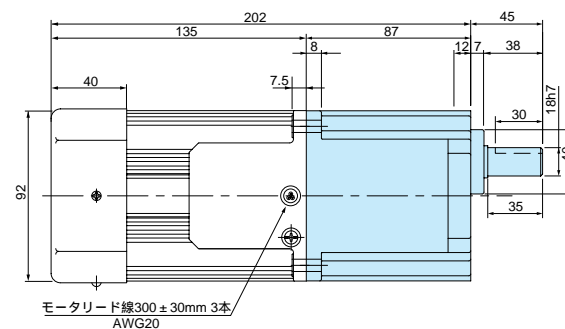
() 内寸法は減速比1/20以上の寸法を表わします。

90mm 60W M9RC60G4L + M9GC B(M9GD B)
M9RC60G4Y + M9GC B(M9GD B)
M9RC60G4L + M9GS B(M9GT B)
M9RC60G4Y + M9GS B(M9GT B)



上図のギヤヘッドの寸法はM9GC Bのもので、
図面はアースネジ付です。100V仕様のモータにはアースネジは付きません。

90mm 90W M9RC90G4L + M9GC B(M9GD B)
M9RC90G4Y + M9GC B(M9GD B)
M9RC90G4L + M9GS B(M9GT B)
M9RC90G4Y + M9GS B(M9GT B)



上図のギヤヘッドの寸法はM9GS Bのもので、
図面はアースネジ付です。100V仕様のモータにはアースネジは付きません。

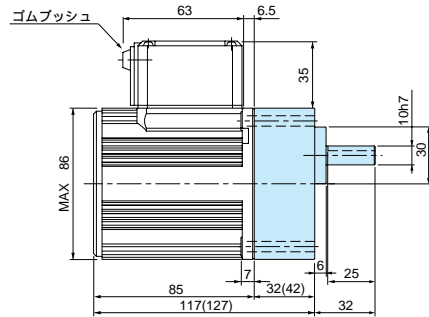
レバーシブルモータ（端子箱付）

ギヤヘッド組合せ外形寸法図

縮尺 1/4 単位 mm

80mm 25W

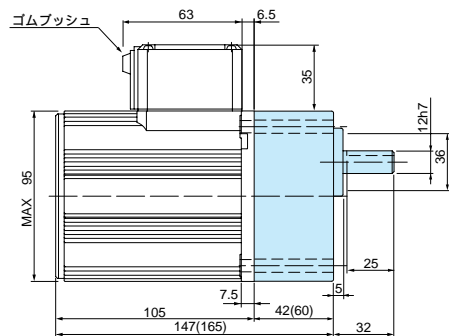
M8RA25GT4L + M8GA M(B)
M8RA25GT4Y + M8GA M(B)



() 内寸法は減速比1/20以上の寸法を表わします。
適用ビニルキャブタイヤコード外径 6.8 ~ 8.6

90mm 40W

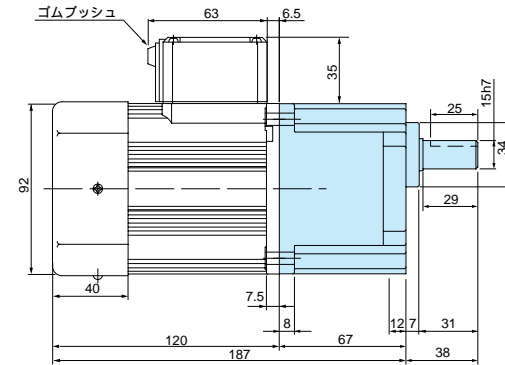
M9RA40GT4L + M9GA M(B)
M9RA40GT4Y + M9GA M(B)



() 内寸法は減速比1/20以上の寸法を表わします。
適用ビニルキャブタイヤコード外径 6.8 ~ 8.6

90mm 60W

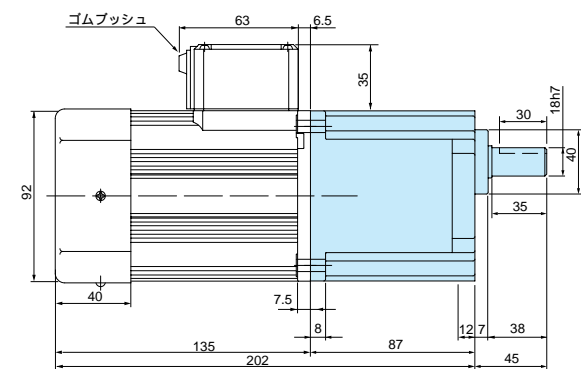
M9RC60GT4L + M9GC B(M9GD B)
M9RC60GT4Y + M9GC B(M9GD B)
M9RC60GT4L + M9GS B(M9GT B)
M9RC60GT4Y + M9GS B(M9GT B)



上図のギヤヘッドの寸法はM9GC Bのもので。
適用ビニルキャブタイヤコード外径 6.8 ~ 8.6

90mm 90W

M9RC90GT4L + M9GC B(M9GD B)
M9RC90GT4Y + M9GC B(M9GD B)
M9RC90GT4L + M9GS B(M9GT B)
M9RC90GT4Y + M9GS B(M9GT B)



上図のギヤヘッドの寸法はM9GS Bのもので。
適用ビニルキャブタイヤコード外径 6.8 ~ 8.6

* ご使用に際し必ず「取扱説明書」をお読み頂き注意事項を充分ご確認の上、正しくお使いください。

(注) 寸法を変更することがありますから、設計用としてご利用の場合はさらに確定寸法をご照会ください。

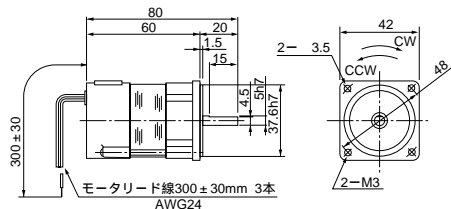
レバーシブルモータ（丸軸モータ）

レバーシブルモータ（リード線）（外形寸法）

縮尺1/4単位mm

42mm 1W 質量 0.3kg

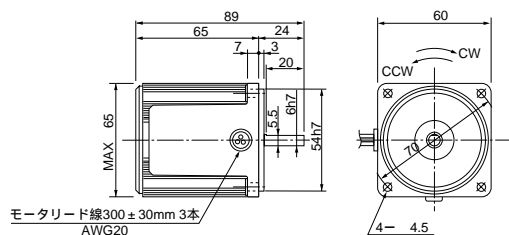
M4RA1S4L



60mm 4W 質量 0.56kg

M6RA4S4L

M6RA4S4DU

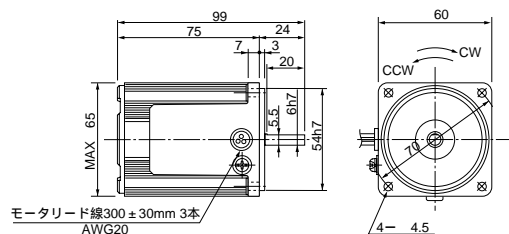


60mm 6W 質量 0.67kg

M6RA6S4L

M6RA6S4Y

M6RA6S4DU



図面はアースネジ付です。100V・115V・120V仕様のモータにはアースネジは付きません。

レバーシブルモータ（リード線）（外形寸法）

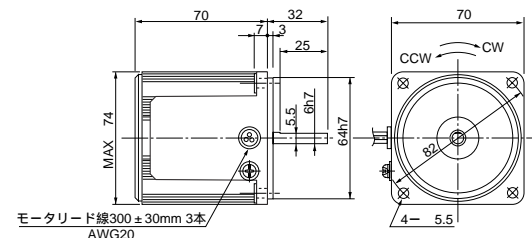
縮尺1/4単位mm

70mm 10W 質量 0.84kg

M7RA10S4L

M7RA10S4Y

M7RA10S4DU



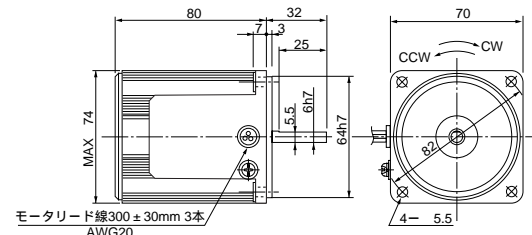
図面はアースネジ付です。100V・115V・120V仕様のモータにはアースネジは付きません。

70mm 15W 質量 1.1kg

M7RA15S4L

M7RA15S4Y

M7RA15S4DU



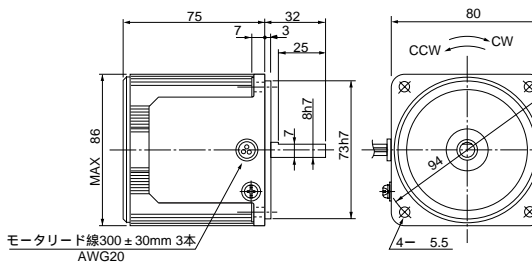
図面はアースネジ付です。100V・115V・120V仕様のモータにはアースネジは付きません。

80mm 20W 質量 1.2kg

M8RA20S4L

M8RA20S4Y

M8RA20S4DU



図面はアースネジ付です。100V・115V・120V仕様のモータにはアースネジは付きません。

* ご使用に際し必ず「取扱説明書」をお読み頂き注意事項を充分ご確認の上、正しくお使いください。

（注）寸法を変更することがありますから、設計用としてご利用の場合はさらに確定寸法をご照会ください。

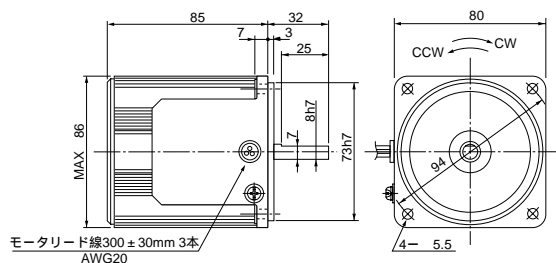
レバーシブルモータ（丸軸モータ）

レバーシブルモータ（リード線）(外形寸法)

縮尺1/4単位mm

80mm 25W 質量 1.5kg

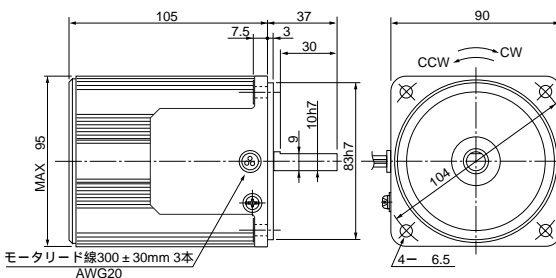
M8RA25S4L
M8RA25S4Y
M8RA25S4DU



図面はアースネジ付です。100V・115V・120V仕様のモータにはアースネジは付きません。

90mm 40W 質量 2.4kg

M9RA40S4L
M9RA40S4Y
M9RA40S4DU



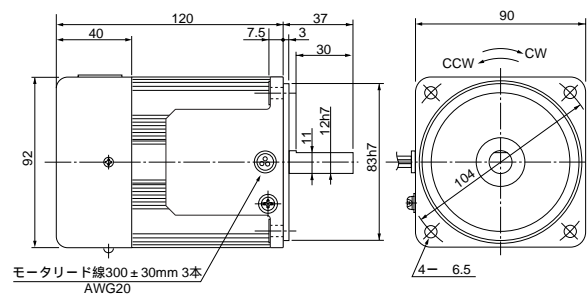
図面はアースネジ付です。100V・115V・120V仕様のモータにはアースネジは付きません。

レバーシブルモータ（リード線）(外形寸法)

縮尺1/4単位mm

90mm 60W 質量 2.7kg

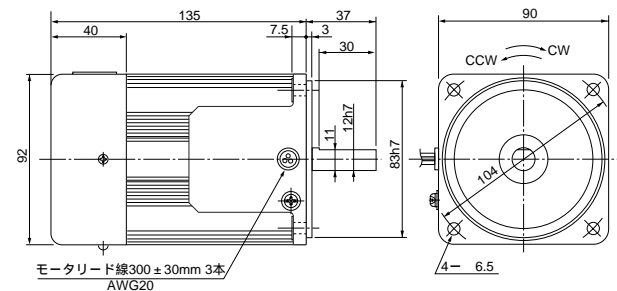
M9RC60S4L（外扇付）
M9RC60S4Y（外扇付）



図面はアースネジ付です。100V仕様のモータにはアースネジは付きません。

90mm 90W 質量 2.9kg

M9RC90S4L（外扇付）
M9RC90S4Y（外扇付）



図面はアースネジ付です。100V仕様のモータにはアースネジは付きません。

* ご使用に際し必ず「取扱説明書」をお読み頂き注意事項を充分ご確認の上、正しくお使いください。

(注) 寸法を変更することがありますから、設計用としてご利用の場合はさらに確定寸法をご照会ください。

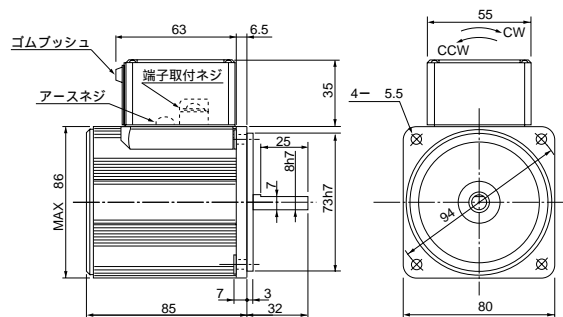
レバーシブルモータ（丸軸モータ）

レバーシブルモータ（端子箱付）（外形寸法）

縮尺1/4単位mm

80mm 25W 質量 1.6kg

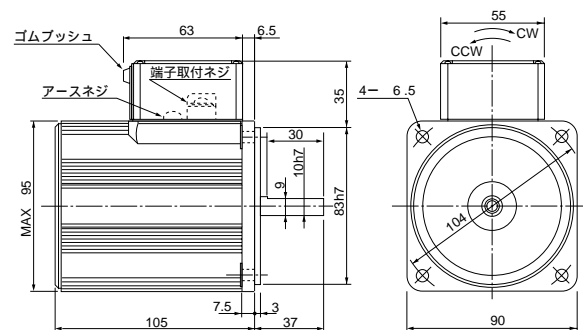
M8RA25ST4L
M8RA25ST4Y



適用ビニルキャブタイヤコード外径 6.8 - 8.6

90mm 40W 質量 2.5kg

M9RA40ST4L
M9RA40ST4Y



適用ビニルキャブタイヤコード外径 6.8 - 8.6

（備考）

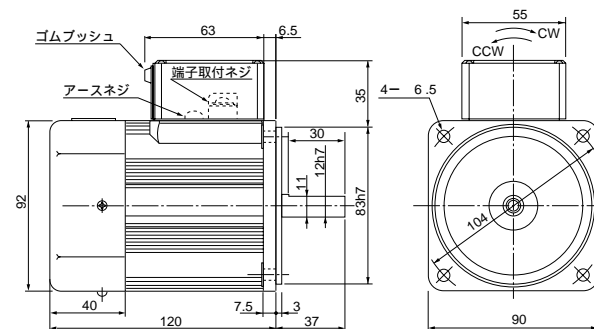
丸軸モータのうち端子箱付・シールコネクタ付のものは、電気用品安全法の規定を受けるため、銘板表示は同法に準じた記載内容となっています。

レバーシブルモータ（端子箱付）（外形寸法）

縮尺1/4単位mm

90mm 60W 質量 2.8kg

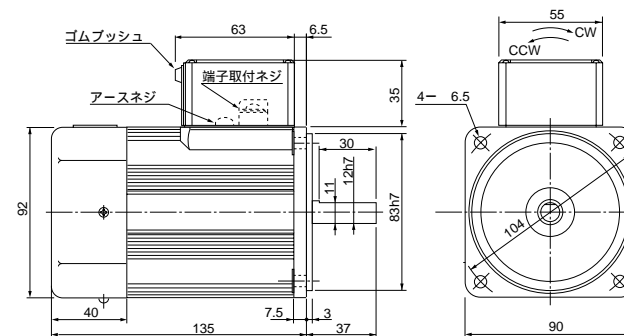
M9RC60ST4L（外扇付）
M9RC60ST4Y（外扇付）



適用ビニルキャブタイヤコード外径 6.8 - 8.6

90mm 90W 質量 3.0kg

M9RC90ST4L（外扇付）
M9RC90ST4Y（外扇付）



適用ビニルキャブタイヤコード外径 6.8 - 8.6

（備考）

丸軸モータのうち端子箱付・シールコネクタ付のものは、電気用品安全法の規定を受けるため、銘板表示は同法に準じた記載内容となっています。