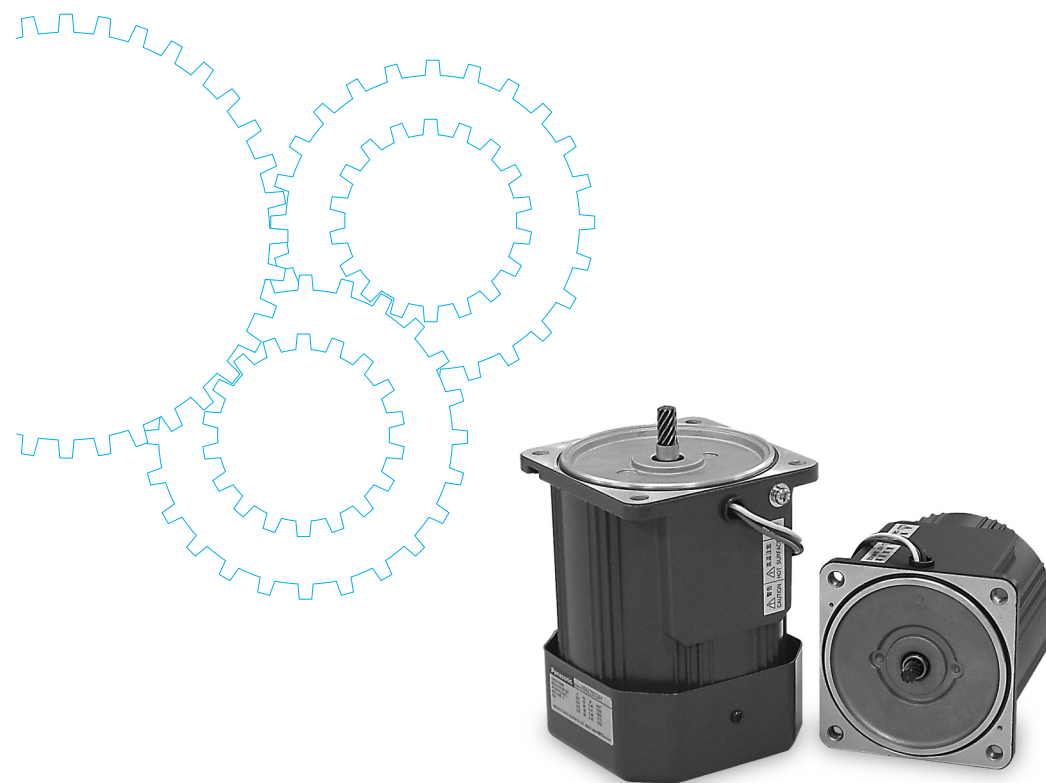


## 三相モータ



### 目次

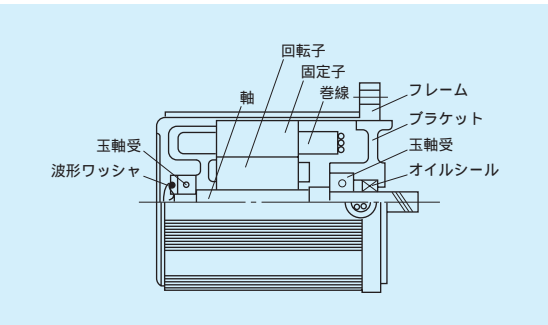
モータの概要	C-140
機種一覧	C-142
機種別製品情報	C-146
機種別組合わせ寸法図	C-178
丸軸モータ寸法図	C-186

# 三相モータの概要

## 特 長

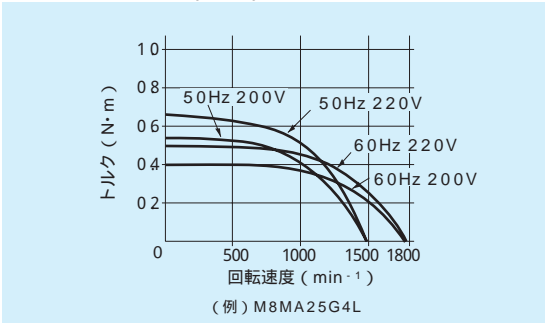
運転定格は連続定格です。  
絶縁はE種絶縁を採用しています。  
三相モータは三相電源で使用するインダクションモータです。

## 構造および名称

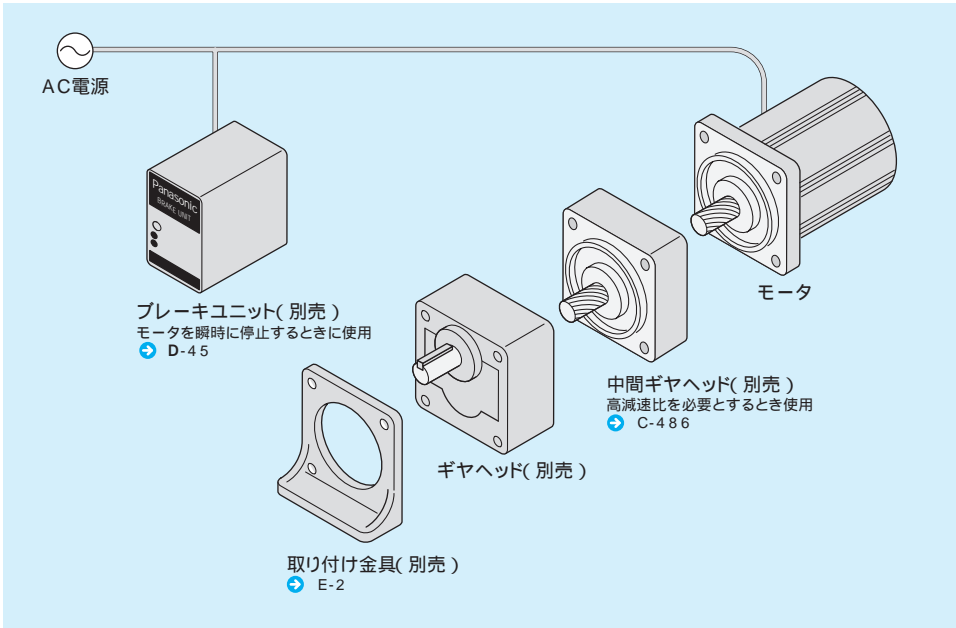


## インダクションモータの特性

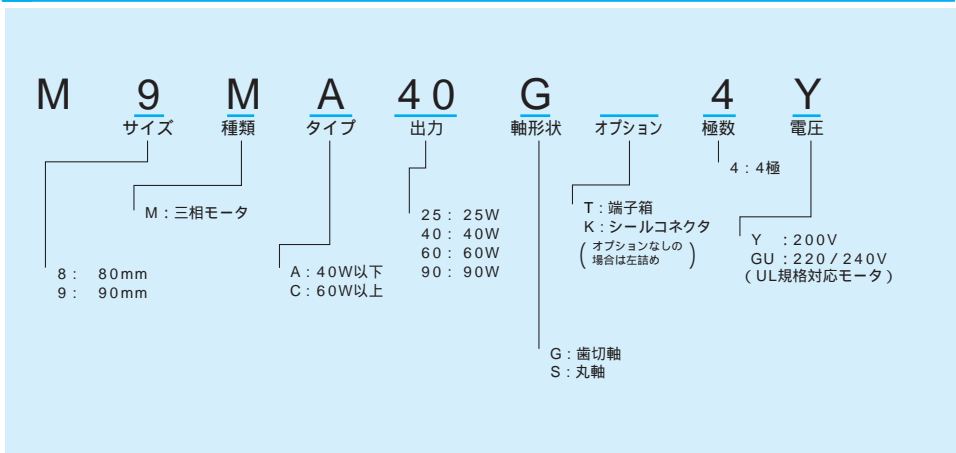
速度-トルク特性(単相)



## システム構成図



## 形式の読み方



歯切軸モータ

適応ギヤヘッド

UL規格対応モータ

サイズ (mm)	出力 (W)	リード線タイプ				端子箱付(小形)タイプ			
		形式	仕様	価格	ページ	形式	仕様	価格	ページ
80	25	M8MA25G4Y	200V	6,300	C-146	M8MA25GT4Y	200V	6,878	C-162
		M8MA25G4GU	UL	7,560	C-148				
90	40	M9MA40G4Y	200V	7,508	C-150	M9MA40GT4Y	200V	8,033	C-164
		M9MA40G4GU	UL	8,820	C-152				
	60	M9MC60G4Y	200V	8,925	C-154	M9MC60GT4Y	200V	9,503	C-166
		M9MC60G4GU	UL	10,185	C-156				
	90	M9MC90G4Y	200V	10,658	C-158	M9MC90GT4Y	200V	11,288	C-168
		M9MC90G4GU	UL	11,970	C-160				

ヒンジあり

標準ギヤヘッド			直交軸 ギヤヘッド	中 間 ギヤヘッド
メタル軸受	玉軸受	玉軸受・強力タイプ		
M8GA M	M8GA B			M8GA10XM
M9GA M	M9GA B		M9GA R	M9GA10XM
	M9GC B	M9GS B	M9GC R	M9GC10XB
	M9GD B	M9GT B		

中間ギヤヘッドの外寸図 C-486ページ・直交軸ギヤヘッドの外寸図 C-484ページ

サイズ (mm)	出力 (W)	シールコネクタタイプ			
		形式	仕様	価格	ページ
80	25	M8MA25GK4Y	200V	7,928	C-170
90	40	M9MA40GK4Y	200V	9,083	C-172
	60	M9MC60GK4Y	200V	10,605	C-174
	90	M9MC90GK4Y	200V	12,233	C-176

ヒンジあり

標準ギヤヘッド			直交軸 ギヤヘッド	中 間 ギヤヘッド
メタル軸受	玉軸受	玉軸受・強力タイプ		
M8GA M	M8GA B			M8GA10XM
M9GA M	M9GA B		M9GA R	M9GA10XM
	M9GC B	M9GS B	M9GC R	M9GC10XB
	M9GD B	M9GT B		

中間ギヤヘッドの外寸図 C-486ページ・直交軸ギヤヘッドの外寸図 C-484ページ

丸軸モータ

UL規格対応モータ

サイズ (mm)	出力 (W)	リード線タイプ				端子箱付(小形)タイプ				シールコネクタタイプ			
		形 式	仕様	価格	ページ	形 式	仕様	価格	ページ	形 式	仕様	価格	ページ
80	25	M8MA25S4Y	200V	6,300	C-186	M8MA25ST4Y	200V	6,878	C-188	M8MA25SK4Y	200V	7,928	C-190
		M8MA25S4GU	UL	7,560	C-186								
90	40	M9MA40S4Y	200V	7,508	C-186	M9MA40ST4Y	200V	8,033	C-188	M9MA40SK4Y	200V	9,083	C-190
		M9MA40S4GU	UL	8,820	C-186								
	60	M9MC60S4Y	200V	8,925	C-187	M9MC60ST4Y	200V	9,503	C-189	M9MC60SK4Y	200V	10,605	C-191
		M9MC60S4GU	UL	10,185	C-187								
	90	M9MC90S4Y	200V	10,658	C-187	M9MC90ST4Y	200V	11,288	C-189	M9MC90SK4Y	200V	12,233	C-191
		M9MC90S4GU	UL	11,970	C-187								

丸軸モータの仕様、結線は歯切軸モータと同じです。外寸図 C-186ページ

三相モータ（リード線）

80mm 25W

仕 様

サイズ (mm)	モータの形式	極数 (P)	出力 (W)	電圧 (V)	周波数 (Hz)	定格 (分)	定 格				始動 電流 (A)	始動トルク N・m (kgf・cm)
							入力 (W)	電流 (A)	回転速度 (min <sup>-1</sup> )	トルク N・m (kgf・cm)		
80	M8MA25G4Y	4	25	200	50	連続	50	0.23	1350	0.18(1.8)	0.62	0.54(5.5)
					60		47	0.20	1625	0.15(1.5)	0.58	0.40(4.0)
		4	25	220	50	連続	54	0.24	1375	0.18(1.8)	0.67	0.66(6.7)
					60		49	0.21	1650	0.15(1.5)	0.64	0.50(5.1)

丸軸モータの仕様、結線は、歯切軸モータと同じです。外形寸法図は、C-186ページをご参照ください。

ギヤヘッドを直結した場合の許容軸トルク

回転速度は同期回転速度を基準とした計算値です。一般に、回転速度は負荷の大きさに応じて、表示値より2%～20%少ない値を示します。  
回転方向は   がモータと同方向、他は逆方向です。

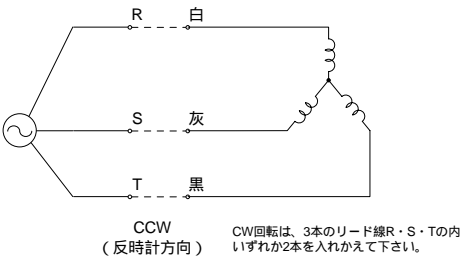
適用ギヤヘッド		回転速度( $\text{min}^{-1}$ )															
軸 受	減速比	500	300	200	180	150	120	100	90	75	60	50	30	20	15	10	
		50Hz	3	5	7.5	-	10	12.5	15	-	20	25	30	50	75	100	150
		60Hz	3.6	6	9	10	-	15	18	20	-	30	36	60	90	120	180
M8GA M (メタル軸受)	許容軸 トルク	N・m	0.39	0.66	0.98	1.08	1.27	1.57	1.96	2.06	2.55	3.14	3.82	6.37	7.84	7.84	7.84
M8GA B (玉軸受)		(kgf・cm)	(4.0)	(6.7)	(10)	(11)	(13)	(16)	(20)	(21)	(26)	(32)	(39)	(65)	(80)	(80)	(80)

中間ギヤヘッド使用時

適用ギヤヘッド		回転速度 (min <sup>-1</sup> )		9	7.5	6	5	3	2	1.5	1
軸 受	中間ギヤヘッド	減速比	50Hz	-	200	250	300	500	750	1000	1500
			60Hz	200	-	300	360	600	900	1200	1800
M8GA M (メタル軸受)	M8GA10XM	許容軸 トルク	N・m	7.84	7.84	7.84	7.84	7.84	7.84	7.84	7.84
M8GA B (玉軸受)			(kgf・cm)	(80)	(80)	(80)	(80)	(80)	(80)	(80)	(80)

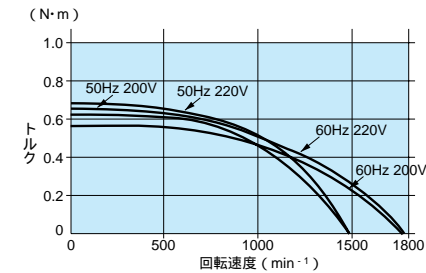
結線図

M8MA25G4Y



スピードトルク曲線図

M8MA25G4Y



標準価格

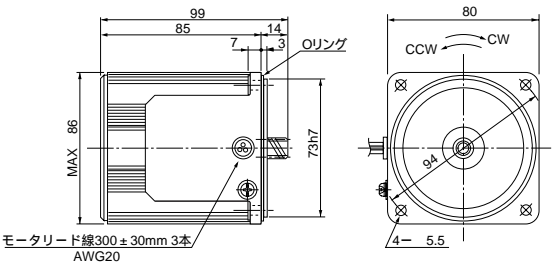
サイズ (mm)	モータ		ギヤヘッド								中間ギヤヘッド	
	形 式	電 圧	標準価格	タイプ	形式(メタル軸受)	標準価格	タイプ	形式(玉軸受)	標準価格	形 式	標準価格	
80	M8MA25G4Y	200V 220V	6,300円	A	M8GA 3M - M8GA 18M	3,255円	A	M8GA 3B - M8GA 18B	5,198円	M8GA10XM	2,783円	
					M8GA20M - M8GA 36M	3,465円		M8GA20B - M8GA 36B	5,618円			
					M8GA50M - M8GA180M	3,623円		M8GA50B - M8GA180B	6,038円			

モータ（外形寸法）

縮尺1/4単位mm

M8MA25G4Y 4P 25W 200・220V

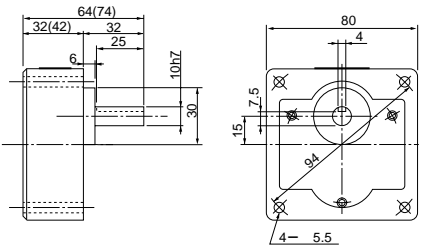
質量	ハスバ 歯 車	モジュール	歯 数
1.5kg		0.6	11



ギヤヘッド（外形寸法）

縮尺1/4単位mm

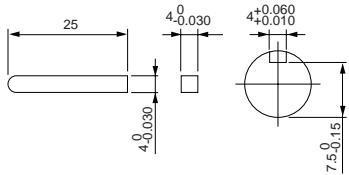
M8GA M(メタル軸受)/ M8GA B(玉軸受) 質量0.68kg



( ) 内寸法は減速比1/20以上の寸法を表わします。

キー・キーみぞ外形寸法図（付属品）

M8GA M(B)



\* ご使用に際し必ず「取扱説明書」をお読み頂き注意事項を充分ご確認の上、正しくお使いください。

(注) 寸法を変更することがありますから、設計用としてご利用の場合はさらに確定寸法をご照会ください。

三相モータ（リード線）

80mm 25W

仕 様

サイズ (mm)	モータの形式	極数 (P)	出力 (W)	電圧 (V)	周波数 (Hz)	定格 (分)	定 格				始動 電流 (A)	始動トルク N・m (kgf・cm)
							入力 (W)	電流 (A)	回転速度 (min <sup>-1</sup> )	トルク N・m (kgf・cm)		
80	M8MA25G4GU	4	25	220	60	連続	48	0.17	1600	0.15 (1.5)	0.53	0.392 (4.0)
				240	60		49	0.17	1650	0.15 (1.5)	0.57	0.470 (4.8)

丸軸モータの仕様、結線は、歯切軸モータと同じです。外形寸法図は、C-186ページをご参照ください。

ギヤヘッドを直結した場合の許容軸トルク

回転速度は同期回転速度を基準とした計算値です。一般に、回転速度は負荷の大きさに応じて、表示値より2%～20%少ない値を示します。  
回転方向は ▶ がモータと同方向、他は逆方向です。

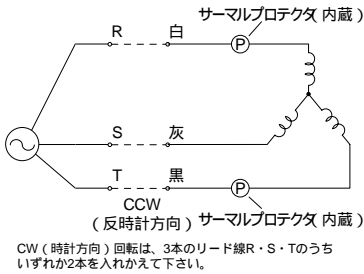
適用ギヤヘッド		回転速度 (min <sup>-1</sup> )															
軸 受	減速比	500	300	200	180	150	120	100	90	75	60	50	30	20	15	10	
		50Hz	3	5	7.5	-	10	12.5	15	-	20	25	30	50	75	100	150
		60Hz	3.6	6	9	10	-	15	18	20	-	30	36	60	90	120	180
M8GA M (メタル軸受)	許容軸	N・m	0.39	0.66	0.98	1.08	1.27	1.57	1.96	2.06	2.55	3.14	3.82	6.37	7.84	7.84	7.84
M8GA B (玉軸受)	トルク	(kgf・cm)	(4.0)	(6.7)	(10)	(11)	(13)	(16)	(20)	(21)	(26)	(32)	(39)	(65)	(80)	(80)	(80)

中間ギヤヘッド使用時

適用ギヤヘッド		回転速度 (min <sup>-1</sup> )	9	7.5	6	5	3	2	1.5	1	
軸 受	中間ギヤヘッド	減速比	(50Hz)	-	200	250	300	500	750	1000	1500
		60Hz	200	-	300	360	600	900	1200	1800	
M8GA M (メタル軸受)	M8GA10XM	許容軸	N・m	7.84	7.84	7.84	7.84	7.84	7.84	7.84	7.84
M8GA B (玉軸受)		トルク	(kgf・cm)	(80)	(80)	(80)	(80)	(80)	(80)	(80)	(80)

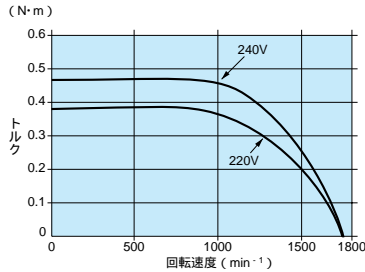
結線図

M8MA25G4GU



スピードトルク曲線図

M8MA25G4GU



標準価格

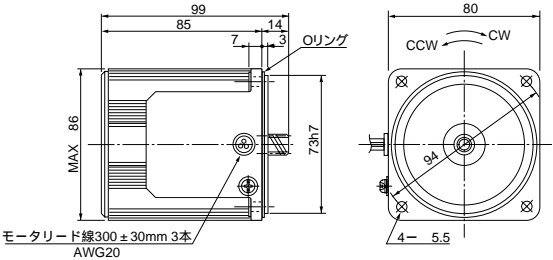
サイズ (mm)	モータ			ギヤヘッド						中間ギヤヘッド	
	形 式	電圧	標準価格	タイプ	形式(メタル軸受)	標準価格	タイプ	形式(玉軸受)	標準価格	形 式	標準価格
80	M8MA25G4GU	220V 240V	7,560円	A	M8GA 3M - M8GA 18M	3,255円	A	M8GA 3B - M8GA 18B	5,198円	M8GA10XM	2,783円
					M8GA20M - M8GA 36M	3,465円		M8GA20B - M8GA 36B	5,618円		
					M8GA50M - M8GA180M	3,623円		M8GA50B - M8GA180B	6,038円		

モータ（外形寸法）

縮尺1/4単位mm

M8MA25G4GU 4P 25W 220・240V

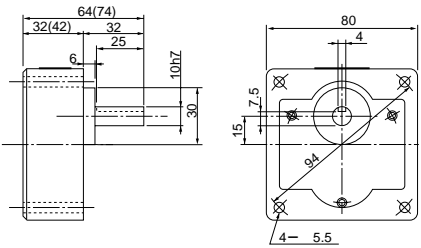
質量	ハスバ 歯 車	モジュール	歯 数
1.5kg		0.6	11



ギヤヘッド（外形寸法）

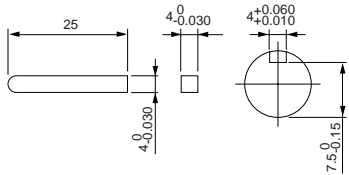
縮尺1/4単位mm

M8GA M（メタル軸受）/ M8GA B（玉軸受）質量0.68kg



キー・キーみぞ外形寸法図（付属品）

M8GA M（B）



\* ご使用に際し必ず「取扱説明書」をお読み頂き注意事項を充分ご確認の上、正しくお使いください。

（注）寸法を変更することがありますから、設計用としてご利用の場合はさらに確定寸法をご照会ください。

三相モータ（リード線）

90mm 40W

仕 様

サイズ (mm)	モータの形式	極数 (P)	出力 (W)	電圧 (V)	周波数 (Hz)	定格 (分)	定 格				始動 電流 (A)	始動トルク N・m (kgf・cm)
							入力 (W)	電流 (A)	回転速度 (min <sup>-1</sup> )	トルク N・m (kgf・cm)		
90	M9MA40G4Y	4	40	200	50	連続	69	0.32	1375	0.28(2.9)	0.90	0.72(7.3)
					60		68	0.29	1625	0.24(2.4)	0.82	0.51(5.2)
		4	40	220	50	連続	70	0.33	1400	0.27(2.8)	1.0	0.88(8.9)
					60		66	0.29	1675	0.23(2.3)	0.91	0.63(6.4)

丸軸モータの仕様、結線は、歯切軸モータと同じです。外形寸法図は、C-186ページをご参照ください。

ギヤヘッドを直結した場合の許容軸トルク

回転速度は同期回転速度を基準とした計算値です。一般に、回転速度は負荷の大きさに応じて、表示値より2%～20%少ない値を示します。  
回転方向は    がモータと同方向、他は逆方向です。

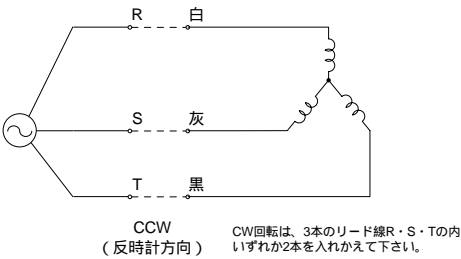
適用ギヤヘッド		回転速度(min <sup>-1</sup> )															
軸 受	減速比	50Hz	3	5	7.5	-	10	12.5	15	-	20	25	30	50	75	100	150
		60Hz	3.6	6	9	10	-	15	18	20	-	30	36	60	90	120	180
M9GA M (メタル軸受)	許容軸	N・m	0.66	1.08	1.57	1.76	2.25	2.74	3.23	3.53	4.41	5.29	6.37	9.80	9.80	9.80	9.80
M9GA B (玉軸受)	トルク	(kgf・cm)	(6.7)	(11)	(16)	(18)	(23)	(28)	(33)	(36)	(45)	(54)	(65)	(100)	(100)	(100)	(100)

中間ギヤヘッド使用時

適用ギヤヘッド		回転速度(min <sup>-1</sup> )							
軸 受	中間ギヤヘッド	減速比	50Hz	-	200	250	300	500	750
			60Hz	200	-	300	360	600	900
M9GA M (メタル軸受)	M9GA10XM	許容軸	N・m	9.80	9.80	9.80	9.80	9.80	9.80
M9GA B (玉軸受)		トルク	(kgf・cm)	(100)	(100)	(100)	(100)	(100)	(100)

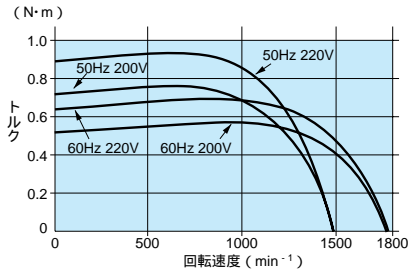
結線図

M9MA40G4Y



スピードトルク曲線図

M9MA40G4Y



標準価格

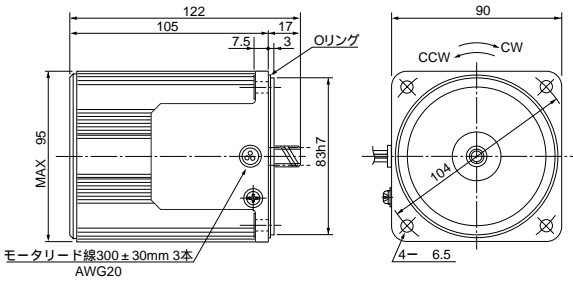
サイズ (mm)	モータ		ギヤヘッド						中間ギヤヘッド		
	形 式	電圧	標準価格	タイプ	形式(メタル軸受)	標準価格	タイプ	形式(玉軸受)	標準価格	形 式	標準価格
90	M9MA40G4Y	200V 220V	7,508円	A	M9GA 3M - M9GA 18M	4,253円	A	M9GA 3B - M9GA 18B	5,985円	M9GA10XM	4,148円
					M9GA20M - M9GA 36M	4,463円		M9GA20B - M9GA 36B	6,353円		
					M9GA50M - M9GA180M	4,673円		M9GA50B - M9GA180B	6,720円		

モータ（外形寸法）

縮尺1/4単位mm

M9MA40G4Y 4P 40W 200・220V

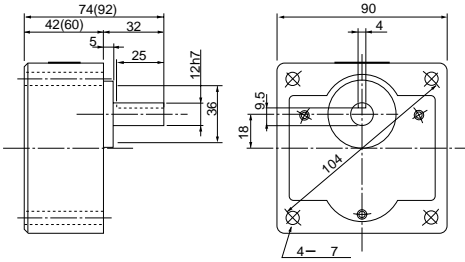
質量	ハスバ	モジュール	歯 数
2.4kg	歯 車	0.6	11



ギヤヘッド（外形寸法）

縮尺1/4単位mm

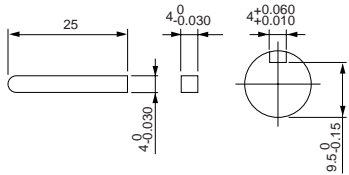
M9GA M（メタル軸受）/ M9GA B（玉軸受）質量1.2kg



( ) 内寸法は減速比1/20以上の寸法を表わします。

キー・キーみぞ外形寸法図（付属品）

M9GA M（B）



\* ご使用に際し必ず「取扱説明書」をお読み頂き注意事項を充分ご確認の上、正しくお使いください。

(注) 寸法を変更することがありますから、設計用としてご利用の場合はさらに確定寸法をご照会ください。

三相モータ（リード線）

90mm 40W

仕 様

サイズ (mm)	モータの形式	極数 (P)	出力 (W)	電圧 (V)	周波数 (Hz)	定格 (分)	定 格			始動 電流 (A)	始動トルク N・m (kgf・cm)
							入力 (W)	電流 (A)	回転速度 (min <sup>-1</sup> )		
90	M9MA40G4GU	4	40	220	60	連続	65	0.27	1675	0.225 (2.3)	0.608 (6.2)
				240	60		66	0.28	1675	0.225 (2.3)	0.735 (7.5)

丸軸モータの仕様、結線は、歯切軸モータと同じです。外形寸法図は、C-186ページをご参照ください。

ギヤヘッドを直結した場合の許容軸トルク

回転速度は同期回転速度を基準とした計算値です。一般に、回転速度は負荷の大きさに応じて、表示値より2%～20%少ない値を示します。  
回転方向は   がモータと同方向、他は逆方向です。

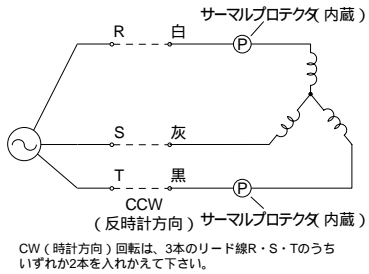
適用ギヤヘッド		回転速度 (min <sup>-1</sup> )																
軸 受	減速比	50Hz	3	5	7.5	-	10	12.5	15	-	20	25	30	50	30	20	15	10
		60Hz	3.6	6	9	10	-	15	18	20	-	30	36	60	90	120	180	
M9GA M (メタル軸受)	許容軸	N・m	0.66	1.08	1.57	1.76	2.25	2.74	3.23	3.53	4.41	5.29	6.37	9.80	9.80	9.80	9.80	
M9GA B (玉軸受)	トルク	(kgf・cm)	(6.7)	(11)	(16)	(18)	(23)	(28)	(33)	(36)	(45)	(54)	(65)	(100)	(100)	(100)	(100)	

中間ギヤヘッド使用時

適用ギヤヘッド		回転速度 (min <sup>-1</sup> )									
軸 受	中間ギヤヘッド	減速比	(50Hz)	-	200	250	300	500	750	1000	1500
			60Hz	200	-	300	360	600	900	1200	1800
M9GA M (メタル軸受)	M9GA10XM	許容軸	N・m	9.80	9.80	9.80	9.80	9.80	9.80	9.80	9.80
M9GA B (玉軸受)		トルク	(kgf・cm)	(100)	(100)	(100)	(100)	(100)	(100)	(100)	(100)

結線図

M9MA40G4GU



標準価格

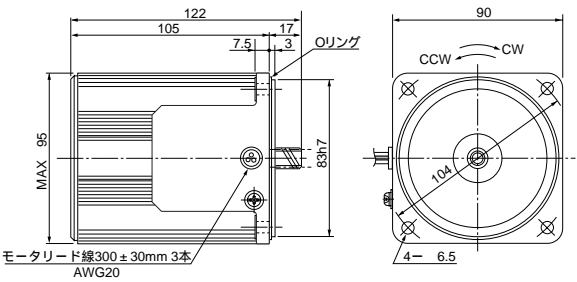
サイズ (mm)	モータ		ギヤヘッド						中間ギヤヘッド		
	形 式	電圧	標準価格	タイプ	形式(メタル軸受)	標準価格	タイプ	形式(玉軸受)	標準価格	形 式	標準価格
90	M9MA40G4GU	220V 240V	8,820円	A	M9GA 3M - M9GA 18M	4,253円	A	M9GA 3B - M9GA 18B	5,985円	M9GA10XM	4,148円
					M9GA20M - M9GA 36M	4,463円		M9GA20B - M9GA 36B	6,353円		
					M9GA50M - M9GA180M	4,673円		M9GA50B - M9GA180B	6,720円		

モータ（外形寸法）

縮尺1/4単位mm

M9MA40G4GU 4P 40W 220・240V

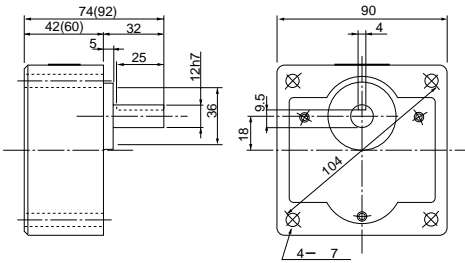
質量	ハスバ	モジュール	歯 数
2.5kg	歯 車	0.6	11



ギヤヘッド（外形寸法）

縮尺1/4単位mm

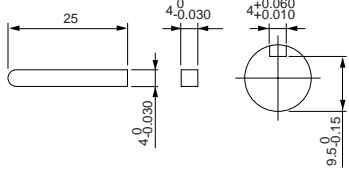
M9GA M（メタル軸受）/ M9GA B（玉軸受）質量1.2kg



（ ）内寸法は減速比1/20以上の寸法を表わします。

キー・キーみぞ外形寸法図（付属品）

M9GA M（B）



\* ご使用に際し必ず「取扱説明書」をお読み頂き注意事項を充分ご確認の上、正しくお使いください。

（注）寸法を変更することがありますから、設計用としてご利用の場合はさらに確定寸法をご照会ください。



三相モータ（リード線）

90mm 60W

仕 様

サイズ (mm)	モータの形式	極数 (P)	出力 (W)	電圧 (V)	周波数 (Hz)	定格 (分)	定 格				始動 電流 (A)	始動トルク N・m (kgf・cm)
							入力 (W)	電流 (A)	回転速度 (min <sup>-1</sup> )	トルク N・m (kgf・cm)		
90	M9MC60G4Y	4	60	200	50	連続	101	0.45	1350	0.42( 4.3)	1.3	1.0( 10)
					60		96	0.45	1600	0.35( 3.6)	1.2	0.69( 7.0)
		4	60	220	50	連続	103	0.59	1375	0.41( 4.2)	1.5	1.2( 12)
					60		98	0.45	1650	0.34( 3.5)	1.3	0.87( 8.8)

丸軸モータの仕様、結線は、歯切軸モータと同じです。外形寸法図は、C-187ページをご参照ください。

ギヤヘッドを直結した場合の許容軸トルク

回転速度は同期回転速度を基準とした計算値です。一般に、回転速度は負荷の大きさに応じて、表示値より2%～20%少ない値を示します。  
回転方向は ▶ がモータと同方向、他は逆方向です。

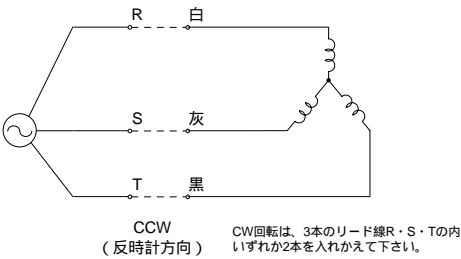
適用ギヤヘッド		回転速度( min <sup>-1</sup> )																	
軸 受	減速比	50Hz	3	5	7.5	-	10	12.5	15	-	20	25	30	50	75	100	150	-	200
		60Hz	3.6	6	9	10	-	15	18	20	-	30	36	60	90	120	180	200	-
	M9GC B ( 玉軸受 )	許容軸 トルク	N・m	0.98 ( 10 )	1.57 ( 16 )	2.35 ( 24 )	2.65 ( 27 )	3.14 ( 32 )	3.92 ( 40 )	4.70 ( 48 )	5.29 ( 54 )	6.27 ( 64 )	7.55 ( 77 )	9.11 ( 93 )	15.2 ( 155 )	19.6 ( 200 )	19.6 ( 200 )	19.6 ( 200 )	19.6 ( 200 )
M9GS B ( 玉軸受 )		(kgf・cm)	-	-	-	-	-	-	-	-	-	-	-	15.2 ( 155 )	18.6 ( 190 )	24.6 ( 251 )	29.4 ( 300 )	29.4 ( 300 )	29.4 ( 300 )

中間ギヤヘッド使用時

適用ギヤヘッド		回転速度( min <sup>-1</sup> )							
軸 受	中間ギヤヘッド	減速比	50Hz	250	300	500	750	1000	1500
			60Hz	300	360	600	900	1200	1800
M9GC B ( 玉軸受 )	M9GC10XB	許容軸 トルク	N・m (kgf・cm)	19.6 ( 200 )	19.6 ( 200 )	19.6 ( 200 )	19.6 ( 200 )	19.6 ( 200 )	19.6 ( 200 )
M9GS B ( 玉軸受 )				29.4 ( 300 )	29.4 ( 300 )	29.4 ( 300 )	29.4 ( 300 )	29.4 ( 300 )	29.4 ( 300 )

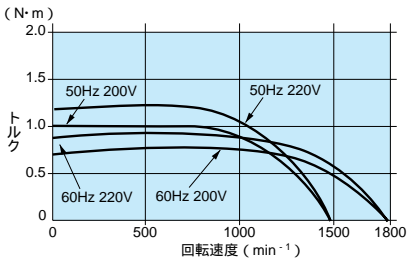
結線図

M9MC60G4Y



スピードトルク曲線図

M9MC60G4Y



標準価格

サイズ (mm)	モ ー タ			ギ ャ ヘ ッ ド						中間ギヤヘッド	
	形 式	電圧	標準価格	タイプ	形式(玉軸受)	標準価格	タイプ	形式(玉軸受)	標準価格	形 式	標準価格
90	M9MC60G4Y	200V 220V	8,925円	C	M9GC 3B ~ M9GC 9B	9,240円	S			M9GC10XB	9,660円
					M9GC10B ~ M9GC 18B	10,185円					
					M9GC20B ~ M9GC 60B	10,815円					
					M9GC75B ~ M9GC200B	11,183円		M9GS50B ~ M9GS 60B	12,128円		
								M9GS75B ~ M9GS200B	12,548円		

Dタイプの標準価格はCタイプと同じです。Tタイプの標準価格はSタイプと同じです。

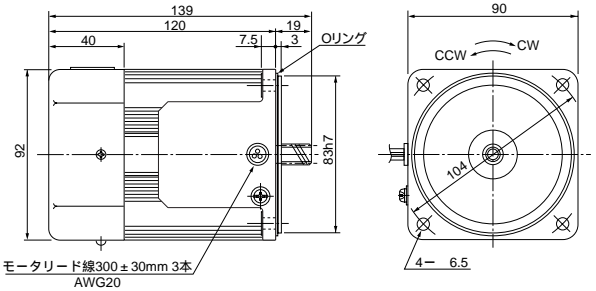
\* ご使用に際し必ず「取扱説明書」をお読み頂き注意事項を充分ご確認の上、正しくお使いください。

モ ー タ（外形寸法）

縮尺1/4単位mm

M9MC60G4Y 4P 60W 200・220V（外扇付）

質 量	ハスバ	モジュール	歯 数
2.7kg	歯 車	0.8	11

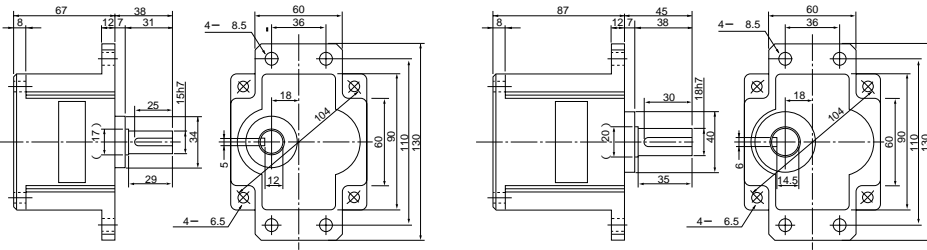


ギヤヘッド（外形寸法）

縮尺1/5単位mm

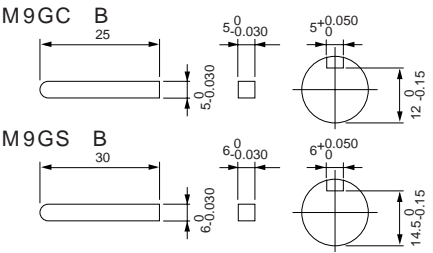
M9GC B（玉軸受）質量1.5kg

M9GS B（玉軸受）質量1.9kg



注）60W・90Wのギヤヘッドについては、Cタイプ・Sタイプ共に使用可能です。  
Cタイプ...最大許容軸トルク 19.6N・m（200kgf・cm）  
Sタイプ...最大許容軸トルク 29.4N・m（300kgf・cm）

キー・キーみぞ外形寸法図（付属品）



（注）寸法を変更することがありますから、設計用としてご利用の場合はさらに確定寸法をご照会ください。

インダクション  
モーター  
レバーシプル  
三相モータ  
電磁ブレーキ付  
可変速タイプ  
可変速タイプ  
可変速タイプ  
可変速タイプ  
ユニットモーター  
C&Bモータ  
2極丸軸モータ  
ギヤヘッド

三相モータ（リード線）

90mm 60W

仕 様

サイズ (mm)	モータの形式	極数 (P)	出力 (W)	電圧 (V)	周波数 (Hz)	定格 (分)	定 格				始動 電流 (A)	始動トルク N・m (kgf・cm)
							入力 (W)	電流 (A)	回転速度 (min <sup>-1</sup> )	トルク N・m (kgf・cm)		
90	M9MC60G4GU	4	60	220	60	連続	96	0.40	1650	0.34 (3.5)	1.3	0.902 (9.2)
				240	60		97	0.41	1675	0.33 (3.4)	1.4	1.08 (11)

丸軸モータの仕様、結線は、歯切軸モータと同じです。外形寸法図は、C-187ページをご参照ください。

ギヤヘッドを直結した場合の許容軸トルク

回転速度は同期回転速度を基準とした計算値です。一般に、回転速度は負荷の大きさに応じて、表示値より2%～20%少ない値を示します。  
回転方向は CCW がモータと同方向、他は逆方向です。

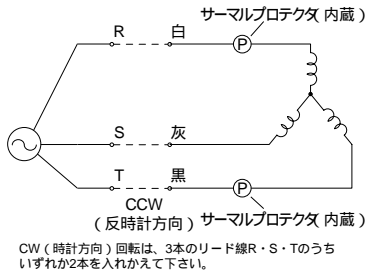
適用ギヤヘッド		回転速度( $\text{min}^{-1}$ )																	
軸 受	減速比	50Hz	3	5	7.5	-	10	12.5	15	-	20	25	30	50	75	100	150	-	200
		60Hz	3.6	6	9	10	-	15	18	20	-	30	36	60	90	120	180	200	-
M9GC B ( 玉軸受 )	許容軸 トルク	N・m	0.98 (10)	1.57 (16)	2.35 (24)	2.65 (27)	3.14 (32)	3.92 (40)	4.70 (48)	5.29 (54)	6.27 (64)	7.55 (77)	9.11 (93)	15.2 (155)	19.6 (200)	19.6 (200)	19.6 (200)	19.6 (200)	
M9GS B ( 玉軸受 )		(kgf・cm)	-	-	-	-	-	-	-	-	-	-	-	15.2 (155)	18.6 (190)	24.6 (251)	29.4 (300)	29.4 (300)	

中間ギヤヘッド使用時

適用ギヤヘッド		回転速度( $\text{min}^{-1}$ )		6	5	3	2	1.5	1
軸 受	中間ギヤヘッド	減速比	(50Hz)	250	300	500	750	1000	1500
			60Hz	300	360	600	900	1200	1800
M9GC B ( 玉軸受 )	M9GC10XB	許容軸	N・m	19.6 ( 200 )	19.6 ( 200 )	19.6 ( 200 )	19.6 ( 200 )	19.6 ( 200 )	19.6 ( 200 )
M9GS B ( 玉軸受 )		トルク	(kgf・cm)	29.4 ( 300 )	29.4 ( 300 )	29.4 ( 300 )	29.4 ( 300 )	29.4 ( 300 )	29.4 ( 300 )

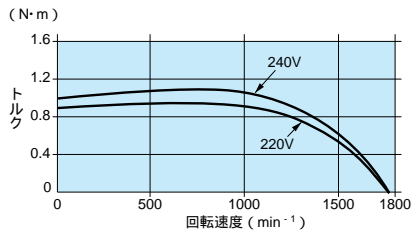
結線図

M9MC60G4GU



スピードトルク曲線図

M9MC60G4GU



標準価格

サイズ (mm)	モ ー タ			ギ ャ ヘ ッ ド						中間ギヤヘッド	
	形 式	電圧	標準価格	タイプ	形式(玉軸受)	標準価格	タイプ	形式(玉軸受)	標準価格	形 式	標準価格
90	M9MC60G4GU	220V 240V	10,185円	C	M9GC 3B～M9GC 9B	9,240円	S			M9GC10XB	9,660円
					M9GC10B～M9GC 18B	10,185円					
					M9GC20B～M9GC 60B	10,815円					
					M9GC75B～M9GC200B	11,183円		M9GS50B～M9GS 60B	12,128円		
								M9GS75B～M9GS200B	12,548円		

Dタイプの標準価格はCタイプと同じです。Tタイプの標準価格はSタイプと同じです。

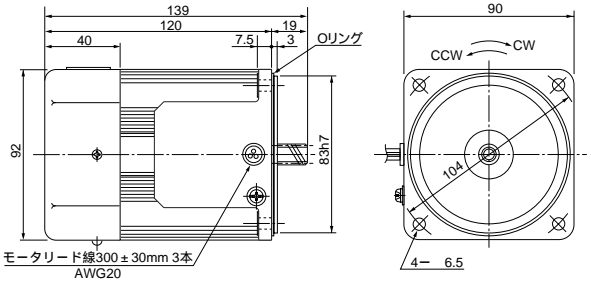
\* ご使用に際し必ず「取扱説明書」をお読み頂き注意事項を充分ご確認の上、正しくお使いください。

モ ー タ (外形寸法)

縮尺1/4単位mm

M9MC60G4GU 4P 60W 220・240V (外扇付)

質量	ハスバ	モジュール	歯 数
2.7kg	歯 車	0.8	11

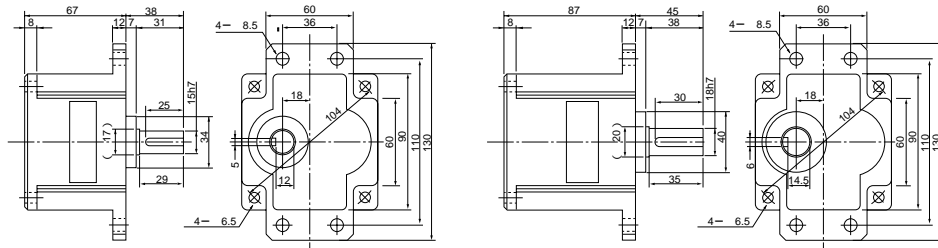


ギヤヘッド (外形寸法)

縮尺1/5単位mm

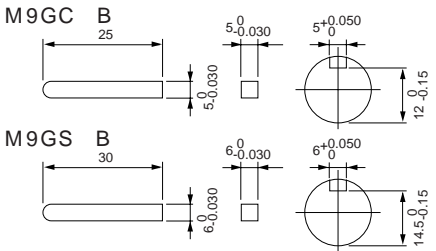
M9GC B (玉軸受) 質量1.5kg

M9GS B (玉軸受) 質量1.9kg



注) 60W・90Wのギヤヘッドについては、Cタイプ・Sタイプ共に使用可能です。  
Cタイプ...最大許容軸トルク 19.6N・m (200kgf・cm)  
Sタイプ...最大許容軸トルク 29.4N・m (300kgf・cm)

キー・キーみぞ外形寸法図 (付属品)



(注) 寸法を変更することがありますから、設計用としてご利用の場合はさらに確定寸法をご照会ください。

三相モータ (リード線)

90mm 90W

仕 様

サイズ (mm)	モータの形式	極数 (P)	出力 (W)	電圧 (V)	周波数 (Hz)	定格 (分)	定 格				始動 電流 (A)	始動トルク N・m (kgf・cm)
							入力 (W)	電流 (A)	回転速度 (min <sup>-1</sup> )	トルク N・m (kgf・cm)		
90	M9MC90G4Y	4	90	200	50	連続	141	0.65	1350	0.63( 6.4)	2.0	1.6( 16)
					60		137	0.60	1600	0.53( 5.4)	1.8	1.1( 11)
		4	90	220	50	連続	143	0.70	1375	0.62( 6.3)	2.2	2.0( 20)
					60		137	0.60	1650	0.52( 5.3)	2.0	1.4( 14)

丸軸モータの仕様、結線は、歯切軸モータと同じです。外形寸法図は、C-187ページをご参照ください。

ギヤヘッドを直結した場合の許容軸トルク

回転速度は同期回転速度を基準とした計算値です。一般に、回転速度は負荷の大きさに応じて、表示値より2%～20%少ない値を示します。  
回転方向は CCW がモータと同方向、他は逆方向です。

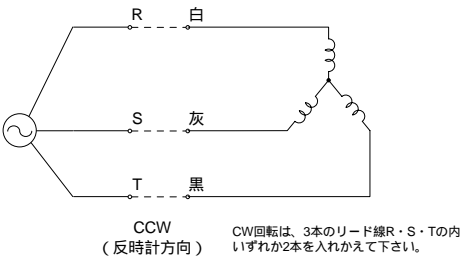
適用ギヤヘッド		回転速度 (min <sup>-1</sup> )																		
軸 受	減速比	50Hz	3	5	7.5	-	10	12.5	15	-	20	25	30	50	75	100	150	-	200	
		60Hz	3.6	6	9	10	-	15	18	20	-	30	36	60	90	120	180	200	-	
	許容軸トルク	N・m	1.37 (14)	2.25 (23)	3.43 (35)	3.72 (38)	4.51 (46)	5.68 (58)	6.76 (69)	7.55 (77)	9.02 (92)	10.9 (111)	13.0 (133)	19.6 (200)	19.6 (200)	19.6 (200)	19.6 (200)	19.6 (200)	19.6 (200)	
M9GC B ( 玉軸受 )	トルク (kgf・cm)	N・m	-	-	-	-	-	-	-	-	-	-	-	21.2 (216)	29.4 (300)	29.4 (300)	29.4 (300)	29.4 (300)	29.4 (300)	
M9GS B ( 玉軸受 )			-	-	-	-	-	-	-	-	-	-	-	-	-	-	-	-	-	

中間ギヤヘッド使用時

適用ギヤヘッド		回転速度 (min <sup>-1</sup> )		6	5	3	2	1.5	1
軸 受	中間ギヤヘッド	減速比	50Hz	250	300	500	750	1000	1500
			60Hz	300	360	600	900	1200	1800
M9GC B ( 玉軸受 )	M9GC10XB	許容軸 トルク	N・m (kgf・cm)	19.6 ( 200 )	19.6 ( 200 )	19.6 ( 200 )	19.6 ( 200 )	19.6 ( 200 )	19.6 ( 200 )
M9GS B ( 玉軸受 )				29.4 ( 300 )	29.4 ( 300 )	29.4 ( 300 )	29.4 ( 300 )	29.4 ( 300 )	29.4 ( 300 )

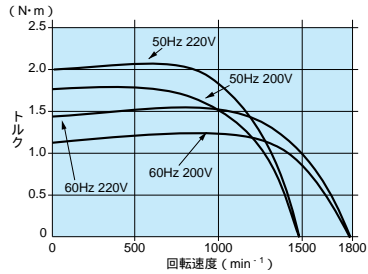
結線図

M9MC90G4Y



スピードトルク曲線図

M9MC90G4Y



標準価格

サイズ (mm)	モ ー タ			ギ ャ ヘ ッ ド						中間ギヤヘッド	
	形 式	電圧	標準価格	タイプ	形式(玉軸受)	標準価格	タイプ	形式(玉軸受)	標準価格	形 式	標準価格
90	M9MC90G4Y	200V 220V	10,658円	C	M9GC 3B ~ M9GC 9B	9,240円	S			M9GC10XB	9,660円
					M9GC10B ~ M9GC 18B	10,185円					
					M9GC20B ~ M9GC 60B	10,815円					
					M9GC75B ~ M9GC200B	11,183円		M9GS50B ~ M9GS 60B	12,128円		
								M9GS75B ~ M9GS200B	12,548円		

Dタイプの標準価格はCタイプと同じです。Tタイプの標準価格はSタイプと同じです。

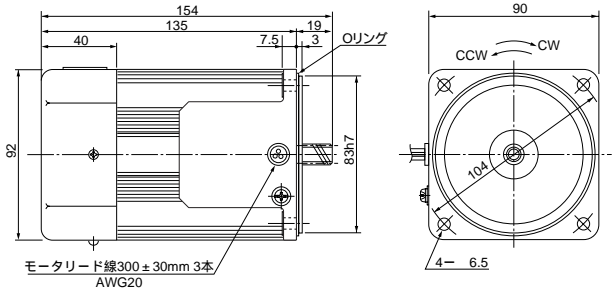
\* ご使用に際し必ず「取扱説明書」をお読み頂き注意事項を充分ご確認の上、正しくお使いください。

モ ー タ (外形寸法)

縮尺1/4単位mm

M9MC90G4Y    4P   90W   200・220V (外扇付)

質 量	ハスバ	モジュール	歯 数
2.9kg	歯 車	0.8	11

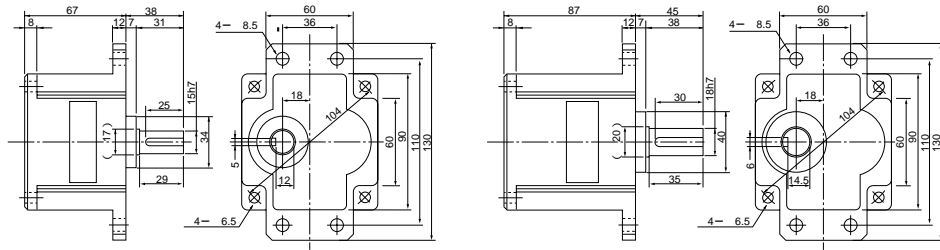


ギヤヘッド (外形寸法)

縮尺1/5単位mm

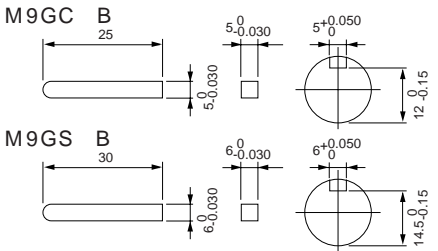
M9GC B (玉軸受) 質量1.5kg

M9GS B (玉軸受) 質量1.9kg



注) 60W・90Wのギヤヘッドについては、Cタイプ・Sタイプ共に使用可能です。  
Cタイプ...最大許容軸トルク 19.6N・m (200kgf・cm)  
Sタイプ...最大許容軸トルク 29.4N・m (300kgf・cm)

キー・キーみぞ外形寸法図 (付属品)



(注) 寸法を変更することがありますから、設計用としてご利用の場合はさらに確定寸法をご照会ください。

三相モータ (リード線)

90mm 90W

仕 様

サイズ (mm)	モータの形式	極数 (P)	出力 (W)	電圧 (V)	周波数 (Hz)	定格 (分)	定 格				始動 電流 (A)	始動トルク N・m (kgf・cm)
							入力 (W)	電流 (A)	回転速度 (min <sup>-1</sup> )	トルク N・m (kgf・cm)		
90	M9MC90G4GU	4	90	220	60	連続	136	0.56	1675	0.52 (5.3)	2.0	1.37 (14)
				240	60		137	0.59	1700	0.51 (5.2)	2.2	1.76 (18)

丸軸モータの仕様、結線は、歯切軸モータと同じです。外形寸法図は、C-187ページをご参照ください。

ギヤヘッドを直結した場合の許容軸トルク

回転速度は同期回転速度を基準とした計算値です。一般に、回転速度は負荷の大きさに応じて、表示値より2%～20%少ない値を示します。  
回転方向は ▶ がモータと同方向、他は逆方向です。

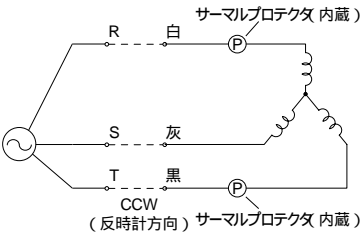
適用ギヤヘッド		回転速度 (min <sup>-1</sup> )															
軸 受	減速比	50Hz	3	5	7.5	-	10	12.5	15	-	20	25	30	50	75	100	150
		60Hz	3.6	6	9	10	-	15	18	20	-	30	36	60	90	120	180
M9GC B (玉軸受)	許容軸 トルク	N・m (kgf・cm)	1.37 (14)	2.25 (23)	3.43 (35)	3.72 (38)	4.51 (46)	5.68 (58)	6.76 (69)	7.55 (77)	9.02 (92)	10.9 (111)	13.0 (133)	19.6 (200)	19.6 (200)	19.6 (200)	19.6 (200)
M9GS B (玉軸受)	許容軸 トルク	(kgf・cm)	-	-	-	-	-	-	-	-	-	-	-	21.2 (216)	29.4 (300)	29.4 (300)	29.4 (300)

中間ギヤヘッド使用時

適用ギヤヘッド		回転速度 (min <sup>-1</sup> )					
軸 受	中間ギヤヘッド	減速比	50Hz	250	300	500	750
			60Hz	300	360	600	900
M9GC B (玉軸受)	M9GC10XB	許容軸 トルク	N・m (kgf・cm)	19.6 (200)	19.6 (200)	19.6 (200)	19.6 (200)
M9GS B (玉軸受)		許容軸 トルク	(kgf・cm)	29.4 (300)	29.4 (300)	29.4 (300)	29.4 (300)

結線図

M9MC90G4GU



CW (時計方向) 回転は、3本のリード線 R・S・T のうちいずれか2本を入れかえて下さい。

標準価格

サイズ (mm)	モ ー タ		ギ ャ ヘ ッ ド						中間ギヤヘッド	
	形 式	電圧	標準価格	タイプ	形式(玉軸受)	標準価格	タイプ	形式(玉軸受)	標準価格	形 式
90	M9MC90G4GU	220V 240V	11,970円	C	M9GC 3B ~ M9GC 9B	9,240円	S			M9GC10XB
					M9GC10B ~ M9GC 18B	10,185円				
					M9GC20B ~ M9GC 60B	10,815円				
					M9GC75B ~ M9GC200B	11,183円		M9GS50B ~ M9GS 60B	12,128円	
								M9GS75B ~ M9GS200B	12,548円	

Dタイプの標準価格はCタイプと同じです。Tタイプの標準価格はSタイプと同じです。

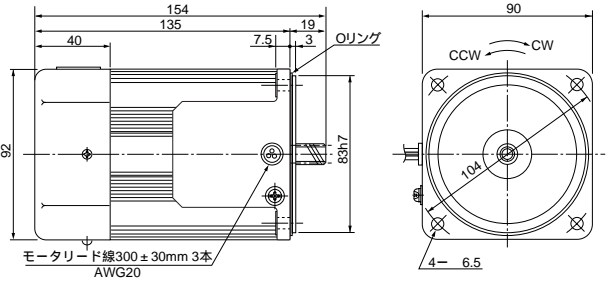
\* ご使用に際し必ず「取扱説明書」をお読み頂き注意事項を充分ご確認の上、正しくお使いください。

モ ー タ (外形寸法)

縮尺1/4単位mm

M9MC90G4GU    4P 90W 220・240V (外扇付)

質量	ハスバ	モジュール	歯 数
3.0kg	歯 車	0.8	11

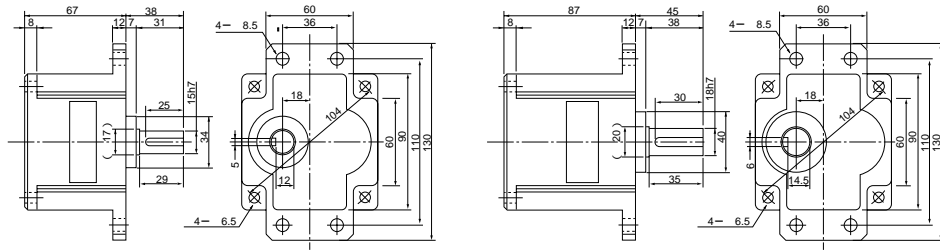


ギヤヘッド (外形寸法)

縮尺1/5単位mm

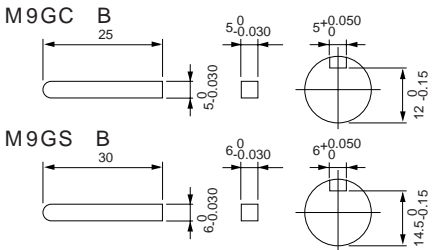
M9GC B (玉軸受) 質量1.5kg

M9GS B (玉軸受) 質量1.9kg



注) 60W・90Wのギヤヘッドについては、Cタイプ・Sタイプ共に使用可能です。  
Cタイプ...最大許容軸トルク 19.6N・m (200kgf・cm)  
Sタイプ...最大許容軸トルク 29.4N・m (300kgf・cm)

キー・キーみぞ外形寸法図 (付属品)



(注) 寸法を変更することがありますから、設計用としてご利用の場合はさらに確定寸法をご照会ください。

三相モータ（端子箱付）

80mm 25W

仕 様

サイズ (mm)	モータの形式	極数 (P)	出力 (W)	電圧 (V)	周波数 (Hz)	定格 (分)	定 格				始動 電流 (A)	始動トルク N・m (kgf・cm)
							入力 (W)	電流 (A)	回転速度 (min <sup>-1</sup> )	トルク N・m (kgf・cm)		
80	M8MA25GT4Y	4	25	200	50	連続	50	0.23	1350	0.18( 1.8)	0.62	0.54( 5.5)
					60		47	0.20	1625	0.15( 1.5)	0.58	0.40( 4.0)
		4	25	220	50	連続	54	0.24	1375	0.18( 1.8)	0.67	0.66( 6.7)
					60		49	0.21	1650	0.15( 1.5)	0.64	0.50( 5.1)

丸軸モータの仕様、結線は、歯切軸モータと同じです。外形寸法図は、C-188ページをご参照ください。

ギヤヘッドを直結した場合の許容軸トルク

回転速度は同期回転速度を基準とした計算値です。一般に、回転速度は負荷の大きさに応じて、表示値より2%～20%少ない値を示します。  
回転方向は ▶ がモータと同方向、他は逆方向です。

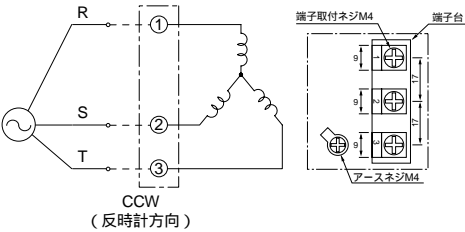
適用ギヤヘッド		回転速度( $\text{min}^{-1}$ )															
軸 受	減速比	500	300	200	180	150	120	100	90	75	60	50	30	20	15	10	
		50Hz	3	5	7.5	-	10	12.5	15	-	20	25	30	50	75	100	150
		60Hz	3.6	6	9	10	-	15	18	20	-	30	36	60	90	120	180
M8GA M (メタル軸受)	許容軸	N・m	0.39	0.66	0.98	1.08	1.27	1.57	1.96	2.06	2.55	3.14	3.82	6.37	7.84	7.84	7.84
M8GA B (玉軸受)	トルク	(kgf・cm)	(4.0)	(6.7)	(10)	(11)	(13)	(16)	(20)	(21)	(26)	(32)	(39)	(65)	(80)	(80)	(80)

中間ギヤヘッド使用時

適用ギヤヘッド		回転速度 (min <sup>-1</sup> )	9	7.5	6	5	3	2	1.5	1	
軸 受	中間ギヤヘッド	減速比	50Hz	-	200	250	300	500	750	1000	1500
		60Hz	200	-	300	360	600	900	1200	1800	
M8GA M (メタル軸受)	M8GA10XM	許容軸	N・m	7.84	7.84	7.84	7.84	7.84	7.84	7.84	7.84
M8GA B (玉軸受)		トルク	(kgf・cm)	(80)	(80)	(80)	(80)	(80)	(80)	(80)	(80)

結線図

M8MA25GT4Y



CCW (反時計方向)  
CW (時計方向) 回転は、上記R・S・Tのうち、いずれか2線を入れ換えて下さい。  
注) 適用ビニルキャブタイヤコード外径は、 6.8～ 8.6です。  
注) モータ線はAWG20をご使用下さい。

標準価格

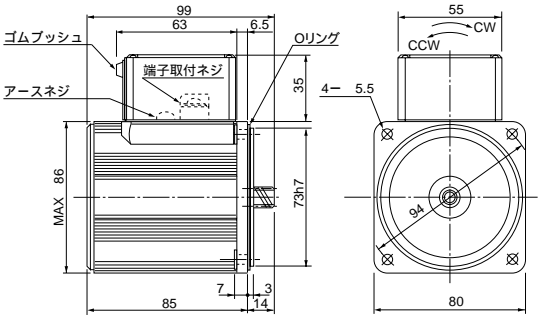
サイズ (mm)	モータ		ギヤヘッド						中間ギヤヘッド		
	形 式	電圧	標準価格	タイプ	形式(メタル軸受)	標準価格	タイプ	形式(玉軸受)	標準価格	形 式	標準価格
80	M8MA25GT4Y	200V 220V	6,878円	A	M8GA 3M～M8GA 18M	3,255円	A	M8GA 3B～M8GA 18B	5,198円	M8GA10XM	2,783円
					M8GA20M～M8GA 36M	3,465円		M8GA20B～M8GA 36B	5,618円		
					M8GA50M～M8GA180M	3,623円		M8GA50B～M8GA180B	6,038円		

モータ（外形寸法）

縮尺1/4単位mm

M8MA25GT4Y 4P 25W 200・220V

質量	ハスバ 歯 車	モジュール	歯 数
1.5kg		0.6	11

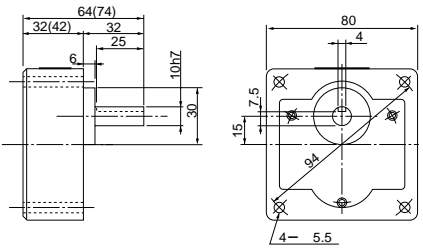


適用ビニルキャブタイヤ  
コード外径 6.8～ 8.6

ギヤヘッド（外形寸法）

縮尺1/4単位mm

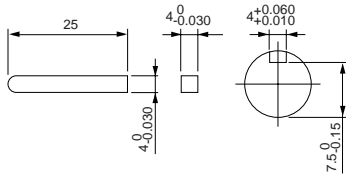
M8GA M(メタル軸受)/ M8GA B(玉軸受) 質量0.68kg



( ) 内寸法は減速比1/20以上の寸法を表わします。

キー・キーみぞ外形寸法図（付属品）

M8GA M(B)



\* ご使用に際し必ず「取扱説明書」をお読み頂き注意事項を充分ご確認の上、正しくお使いください。

(注) 寸法を変更することがありますから、設計用としてご利用の場合はさらに確定寸法をご照会ください。



三相モータ（端子箱付）

90mm 40W

仕 様

サイズ (mm)	モータの形式	極数 (P)	出力 (W)	電圧 (V)	周波数 (Hz)	定格 (分)	定 格				始動 電流 (A)	始動トルク N・m (kgf・cm)
							入力 (W)	電流 (A)	回転速度 (min <sup>-1</sup> )	トルク N・m (kgf・cm)		
90	M9MA40GT4Y	4	40	200	50	連続	69	0.32	1375	0.28(2.9)	0.90	0.72(7.3)
					60		68	0.29	1625	0.24(2.4)	0.82	0.51(5.2)
		4	40	220	50	連続	70	0.33	1400	0.27(2.8)	1.0	0.88(8.9)
					60		66	0.29	1675	0.23(2.3)	0.91	0.63(6.4)

丸軸モータの仕様、結線は、歯切軸モータと同じです。外形寸法図は、C-188ページをご参照ください。

ギヤヘッドを直結した場合の許容軸トルク

回転速度は同期回転速度を基準とした計算値です。一般に、回転速度は負荷の大きさに応じて、表示値より2%～20%少ない値を示します。  
回転方向は ▶ がモータと同方向、他は逆方向です。

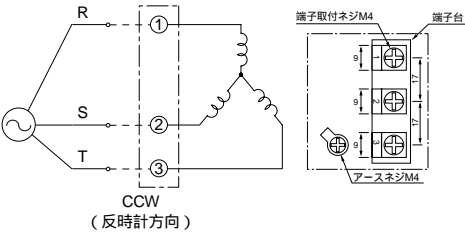
適用ギヤヘッド		回転速度(min <sup>-1</sup> )															
軸 受	減速比	50Hz	3	5	7.5	-	10	12.5	15	-	20	25	30	50	75	100	150
		60Hz	3.6	6	9	10	-	15	18	20	-	30	36	60	90	120	180
M9GA M (メタル軸受)	許容軸	N・m	0.66	1.08	1.57	1.76	2.25	2.74	3.23	3.53	4.41	5.29	6.47	9.80	9.80	9.80	9.80
M9GA B (玉軸受)	トルク	(kgf・cm)	(6.7)	(11)	(16)	(18)	(23)	(28)	(33)	(36)	(45)	(54)	(65)	(100)	(100)	(100)	(100)

中間ギヤヘッド使用時

適用ギヤヘッド		回転速度(min <sup>-1</sup> )							
軸 受	中間ギヤヘッド	減速比	50Hz	-	200	250	300	500	750
			60Hz	200	-	300	360	600	900
M9GA M (メタル軸受)	M9GA10XM	許容軸	N・m	9.80	9.80	9.80	9.80	9.80	9.80
M9GA B (玉軸受)		トルク	(kgf・cm)	(100)	(100)	(100)	(100)	(100)	(100)

結線図

M9MA40GT4Y



CCW (反時計方向)  
CW (時計方向) 回転は、上記R・S・Tのうち、いずれか2線を入れ換えて下さい。  
注) 適用ビニルキャブタイヤコード外径は、6.8～8.6です。  
注) モータ線はAWG20をご使用下さい。

標準価格

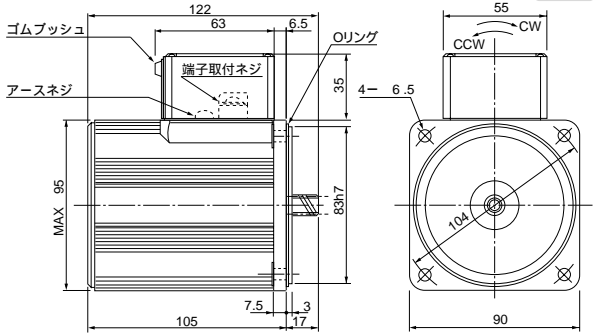
サイズ (mm)	モータ		ギヤヘッド						中間ギヤヘッド	
	形 式	電圧	標準価格	タイプ	形式(メタル軸受)	標準価格	タイプ	形式(玉軸受)	標準価格	形 式
90	M9MA40GT4Y	200V 220V	8,033円	A	M9GA 3M～M9GA 18M	4,253円	A	M9GA 3B～M9GA 18B	5,985円	M9GA10XM
					M9GA20M～M9GA 36M	4,463円		M9GA20B～M9GA 36B	6,353円	
					M9GA50M～M9GA180M	4,673円		M9GA50B～M9GA180B	6,720円	

モータ（外形寸法）

縮尺1/4単位mm

M9MA40GT4Y 4P 40W 200・220V

質量 2.5kg  
ハスバ 歯車  
モジュール 0.6  
歯数 11

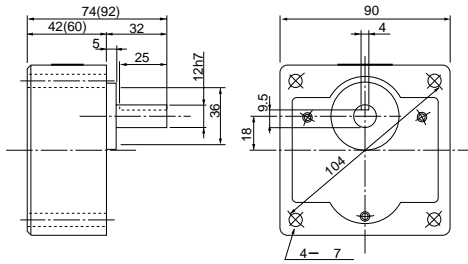


適用ビニルキャブタイヤ  
コード外径 6.8～8.6

ギヤヘッド（外形寸法）

縮尺1/4単位mm

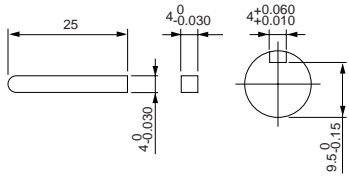
M9GA M(メタル軸受)/ M9GA B(玉軸受) 質量1.2kg



( ) 内寸法は減速比1/20以上の寸法を表わします。

キー・キーみぞ外形寸法図（付属品）

M9GA M(B)



\* ご使用に際し必ず「取扱説明書」をお読み頂き注意事項を充分ご確認の上、正しくお使いください。

(注) 寸法を変更することがありますから、設計用としてご利用の場合はさらに確定寸法をご照会ください。

三相モータ（端子箱付）

90mm 60W

仕 様

サイズ (mm)	モータの形式	極数 (P)	出力 (W)	電圧 (V)	周波数 (Hz)	定格 (分)	定 格				始動 電流 (A)	始動トルク N・m (kgf・cm)
							入力 (W)	電流 (A)	回転速度 (min <sup>-1</sup> )	トルク N・m (kgf・cm)		
90	M9MC60GT4Y	4	60	200	50	連続	101	0.45	1350	0.42(4.3)	1.3	1.0(10)
					60		96	0.45	1600	0.35(3.6)	1.2	0.69(7.0)
		4	60	220	50	連続	103	0.50	1375	0.41(4.2)	1.5	1.2(12)
					60		98	0.45	1650	0.34(3.5)	1.3	0.87(8.8)

丸軸モータの仕様、結線は、歯切軸モータと同じです。外形寸法図は、C-189ページをご参照ください。

ギヤヘッドを直結した場合の許容軸トルク

回転速度は同期回転速度を基準とした計算値です。一般に、回転速度は負荷の大きさに応じて、表示値より2%～20%少ない値を示します。  
回転方向は ▶ がモータと同方向、他は逆方向です。

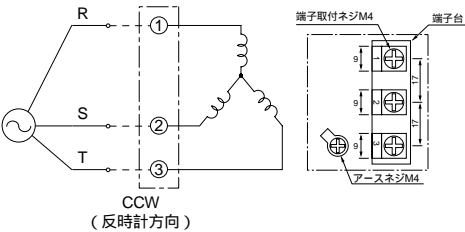
適用ギヤヘッド		回転速度( $\text{min}^{-1}$ )															
軸 受	減速比	50Hz	300	200	180	150	120	100	90	75	60	50	30	20	15	10	
		60Hz	3	5	7.5	-	10	12.5	15	-	20	25	30	50	75	100	150
			3.6	6	9	10	-	15	18	20	-	30	36	60	90	120	180
M9GC B (玉軸受)	許容軸	N・m	0.98 (10)	1.57 (16)	2.35 (24)	2.65 (27)	3.14 (32)	3.92 (40)	4.70 (48)	5.29 (54)	6.27 (64)	7.55 (77)	9.11 (93)	15.2 (155)	19.6 (200)	19.6 (200)	
M9GS B (玉軸受)	トルク	(kgf・cm)	-	-	-	-	-	-	-	-	-	-	-	15.2 (155)	18.6 (190)	24.6 (251)	29.4 (300)

中間ギヤヘッド使用時

適用ギヤヘッド		回転速度(min <sup>-1</sup> )							
軸 受	中間ギヤヘッド	減速比	50Hz	9	7.5	6	5	3	2
			60Hz	200	250	300	360	600	900
M9GC B (玉軸受)	M9GC10XB	許容軸	N・m	19.6 (200)	19.6 (200)	19.6 (200)	19.6 (200)	19.6 (200)	19.6 (200)
M9GS B (玉軸受)		トルク	(kgf・cm)	29.4 (300)	29.4 (300)	29.4 (300)	29.4 (300)	29.4 (300)	29.4 (300)

結線図

M9MC60GT4Y



CCW (反時計方向)  
CW (時計方向) 回転は、上記R・S・Tのうち、いずれか2線を入れ換えて下さい。  
注) 適用ビニルキャブタイヤコード外径は、 6.8～ 8.6です。  
注) モータ線はAWG20をご使用下さい。

標準価格

サイズ (mm)	モータ		ギヤヘッド						中間ギヤヘッド	
	形 式	電圧	標準価格	タイプ	形式(玉軸受)	標準価格	タイプ	形式(玉軸受)	標準価格	形 式
90	M9MC60GT4Y	200V 220V	9,503円	C	M9GC 3B～M9GC 9B	9,240円	S			M9GC10XB
					M9GC10B～M9GC 18B	10,185円				
					M9GC20B～M9GC 60B	10,815円				
					M9GC75B～M9GC200B	11,183円		M9GS50B～M9GS 60B	12,128円	
								M9GS75B～M9GS200B	12,548円	

Dタイプの標準価格はCタイプと同じです。Tタイプの標準価格はSタイプと同じです。

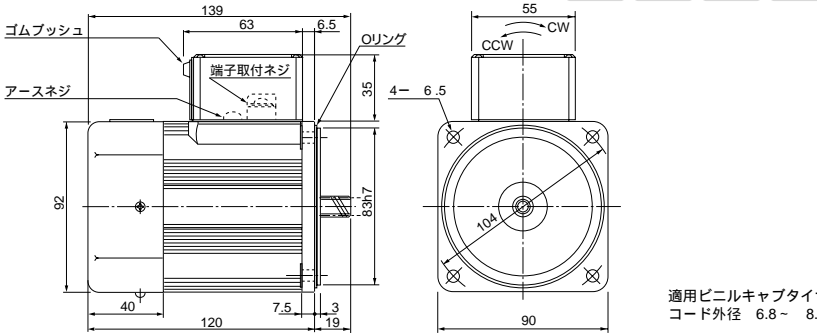
\* ご使用に際し必ず「取扱説明書」をお読み頂き注意事項を充分ご確認の上、正しくお使いください。

モータ（外形寸法）

縮尺1/4単位mm

M9MC60GT4Y 4P 60W 200・220V（外扇付）

質量 2.8kg  
ハスバ 歯車  
モジュール 0.8  
歯数 11

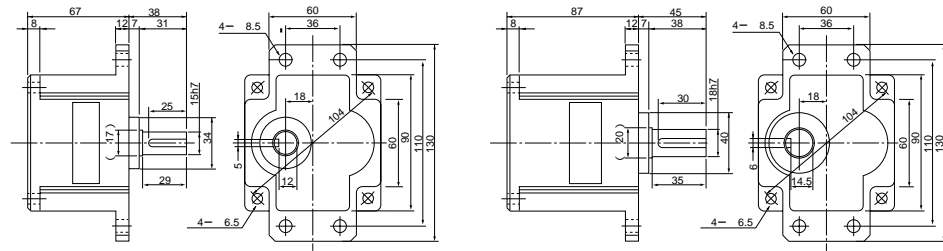


ギヤヘッド（外形寸法）

縮尺1/5単位mm

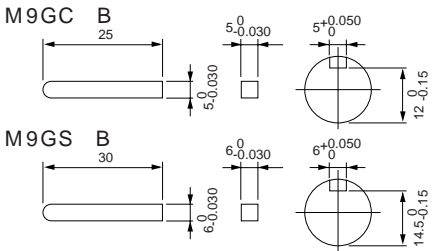
M9GC B（玉軸受）質量1.5kg

M9GS B（玉軸受）質量1.9kg



注) 60W・90Wのギヤヘッドについては、Cタイプ・Sタイプ共に使用可能です。  
Cタイプ...最大許容軸トルク 19.6N・m (200kgf・cm)  
Sタイプ...最大許容軸トルク 29.4N・m (300kgf・cm)

キー・キーみぞ外形寸法図（付属品）

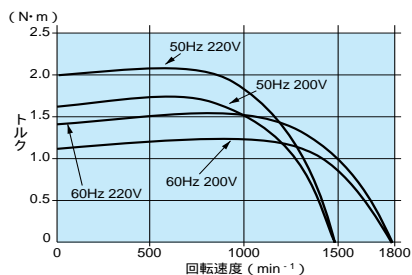


(注) 寸法を変更することがありますから、設計用としてご利用の場合はさらに確定寸法をご照会ください。

## 90 mm | 90 W

サイズ (mm)	モータの形式	極数 (P)	出力 (W)	電圧 (V)	周波数 (Hz)	定格 (分)	定 格				始動 電流 (A)	始動トルク N・m (kgf・cm)
							入力 (W)	電流 (A)	回転速度 (min <sup>-1</sup> )	トルク N・m (kgf・cm)		
90	M9MC90GT4Y	4	90	200	50	連続	141	0.65	1350	0.63(6.4)	2.0	1.6(16)
					60		137	0.60	1600	0.53(5.4)	1.8	1.1(11)
		4	90	220	50	連続	143	0.70	1375	0.62(6.3)	2.2	2.0(20)
					60		137	0.60	1650	0.52(5.3)	2.0	1.4(14)

適用ギヤヘッド		回転速度( $\text{min}^{-1}$ )	500	300	200	180	150	120	100	90	75	60	50	30	20	15	10
軸 受	減速比	50Hz	3	5	7.5	-	10	12.5	15	-	20	25	30	50	75	100	150
		60Hz	3.6	6	9	10	-	15	18	20	-	30	36	60	90	120	180
M9GC B (玉軸受)	許容軸	N・m	1.37 (14)	2.25 (23)	3.43 (35)	3.72 (38)	4.51 (46)	5.68 (58)	6.76 (69)	7.55 (77)	9.02 (92)	10.9 (111)	13.0 (133)	19.6 (200)	19.6 (200)	19.6 (200)	19.6 (200)
M9GS B (玉軸受)	トルク	( $\text{kgf}\cdot\text{cm}$ )	-	-	-	-	-	-	-	-	-	-	-	21.2 (216)	29.4 (300)	29.4 (300)	29.4 (300)

[illegible]

サイズ (mm)	モ ー タ			ギ ャ ャ ッ ド						中間ギヤヘッド	
	形 式	電圧	標準価格	タイプ	形式(玉軸受)	標準価格	タイプ	形式(玉軸受)	標準価格	形 式	標準価格
90	M9MC90GT4Y	200V 220V	11,288円	C	M9GC 3B - M9GC 9B	9,240円	S			M9GC10XB	9,660円
					M9GC10B - M9GC 18B	10,185円					
					M9GC20B - M9GC 60B	10,815円		M9GS50B - M9GS 60B	12,128円		
					M9GC75B - M9GC200B	11,183円		M9GS75B - M9GS200B	12,548円		

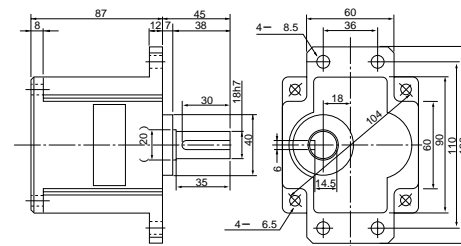
Technical drawing of the 200W 24VDC motor, showing front and side views with dimensions and labels.

**Labels:**

- ゴムプッシュ (Rubber Push)
- 端子取付ネジ (Terminal Mounting Screw)
- アースネジ (Grounding Screw)
- Oリング (O-ring)
- CCW (Counter Clockwise)
- CW (Clockwise)

**Dimensions (mm):**

- Overall length: 154
- Terminal mounting screw hole diameter: 63
- Terminal mounting screw hole offset: 6.5
- Terminal mounting screw hole diameter: 35
- Terminal mounting screw hole offset: 8.3
- Terminal mounting screw hole diameter: 7.5
- Terminal mounting screw hole offset: 3
- Terminal mounting screw hole diameter: 19
- Terminal mounting screw hole offset: 135
- Terminal mounting screw hole diameter: 40
- Terminal mounting screw hole offset: 92
- Terminal mounting screw hole diameter: 104
- Terminal mounting screw hole offset: 90
- Terminal mounting screw hole diameter: 55
- Terminal mounting screw hole offset: 4
- Terminal mounting screw hole diameter: 6.5





三相モータ（シールコネクタ付）

80mm 25W

仕 様

サイズ (mm)	モータの形式	極数 (P)	出力 (W)	電圧 (V)	周波数 (Hz)	定格 (分)	定 格				始動 電流 (A)	始動トルク N・m (kgf・cm)
							入力 (W)	電流 (A)	回転速度 (min <sup>-1</sup> )	トルク N・m (kgf・cm)		
80	M8MA25GK4Y	4	25	200	50	連続	50	0.23	1350	0.18( 1.8)	0.62	0.54( 5.5)
					60		47	0.20	1625	0.15( 1.5)	0.58	0.40( 4.0)
		4	25	220	50	連続	54	0.24	1375	0.18( 1.8)	0.67	0.66( 6.7)
					60		49	0.21	1650	0.15( 1.5)	0.64	0.50( 5.1)

丸軸モータの仕様、結線は、歯切軸モータと同じです。外形寸法図は、C-190ページをご参照ください。

ギヤヘッドを直結した場合の許容軸トルク

回転速度は同期回転速度を基準とした計算値です。一般に、回転速度は負荷の大きさに応じて、表示値より2%～20%少ない値を示します。  
回転方向は    がモータと同方向、他は逆方向です。

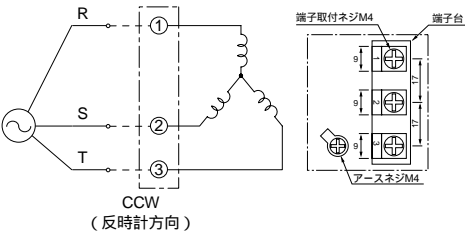
適用ギヤヘッド		回転速度 (min <sup>-1</sup> )																
		500	300	200	180	150	120	100	90	75	60	50	30	20	15	10		
軸 受	減速比	50Hz	3	5	7.5	-	10	12.5	15	-	20	25	30	50	75	100	150	
		60Hz	3.6	6	9	10	-	15	18	20	-	30	36	60	90	120	180	
M8GA M (メタル軸受)		許容軸 トルク	N・m (kgf・cm)	0.39 (4.0)	0.66 (6.7)	0.98 (10)	1.08 (11)	1.27 (13)	1.57 (16)	1.96 (20)	2.06 (21)	2.55 (26)	3.14 (32)	3.82 (39)	6.37 (65)	7.84 (80)	7.84 (80)	7.84 (80)
M8GA B (玉軸受)																		

中間ギヤヘッド使用時

適用ギヤヘッド		回転速度 (min <sup>-1</sup> )									
軸 受	中間ギヤヘッド	減速比	50Hz	-	200	250	300	500	750	1000	1500
		60Hz	200	-	300	360	600	900	1200	1800	
M8GA M (メタル軸受) M8GA B (玉軸受)	M8GA10XM	許容軸	N・m	7.84	7.84	7.84	7.84	7.84	7.84	7.84	7.84
		トルク	(kgf・cm)	(80)	(80)	(80)	(80)	(80)	(80)	(80)	(80)

結線図

M8MA25GK4Y



CCW (反時計方向)  
CW (時計方向) 回転は、上記R・S・Tのうち、いずれか2線を入れ換えて下さい。  
注) 適用ビニルキャブタイヤコード外径は、 6.8～ 8.6です。  
注) モータ線はAWG20をご使用下さい。

標準価格

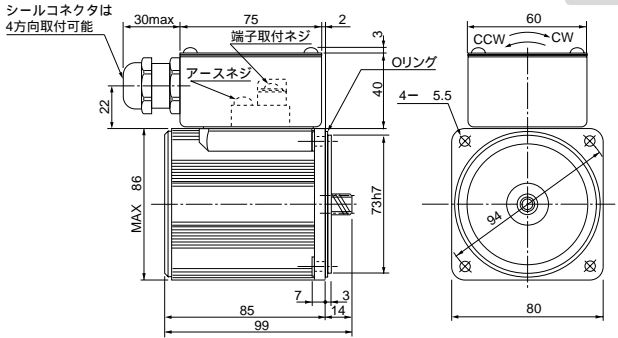
サイズ (mm)	モータ		ギヤヘッド						中間ギヤヘッド		
	形 式	電圧	標準価格	タイプ	形式(メタル軸受)	標準価格	タイプ	形式(玉軸受)	標準価格	形 式	標準価格
80	M8MA25GK4Y	200V 220V	7,928円	A	M8GA 3M - M8GA 18M	3,255円	A	M8GA 3B - M8GA 18B	5,198円	M8GA10XM	2,783円
					M8GA20M - M8GA 36M	3,465円		M8GA 20B - M8GA 36B	5,618円		
					M8GA50M - M8GA180M	3,623円		M8GA50B - M8GA180B	6,038円		

モータ (外形寸法)

縮尺1/4単位mm

M8MA25GK4Y 4P 25W 200・220V

質量 1.8kg  
ハスバ 歯車  
モジュール 0.6  
歯数 11

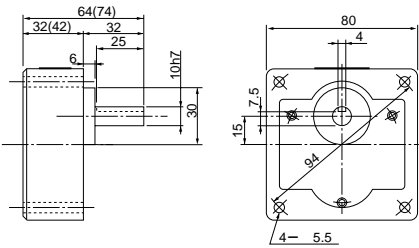


適用ビニルキャブタイヤ  
コード外径 8～12

ギヤヘッド (外形寸法)

縮尺1/4単位mm

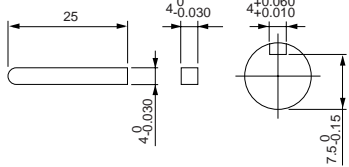
M8GA M (メタル軸受) / M8GA B (玉軸受) 質量0.68kg



( ) 内寸法は減速比1/20以上の寸法を表わします。

キー・キーみぞ外形寸法図 (付属品)

M8GA M (B)



\* ご使用に際し必ず「取扱説明書」をお読み頂き注意事項を充分ご確認の上、正しくお使いください。

(注) 寸法を変更することがありますから、設計用としてご利用の場合はさらに確定寸法をご照会ください。

## 三相モータ（シールコネクタ付）

90 mm 40 W

仕 様

サイズ (mm)	モータの形式	極数 (P)	出力 (W)	電圧 (V)	周波数 (Hz)	定格 (分)	定 格				始動 電流 (A)	始動トルク N・m (kgf・cm)
							入力 (W)	電流 (A)	回転速度 (min <sup>-1</sup> )	トルク N・m (kgf・cm)		
90	M9MA40GK4Y	4	40	200	50	連続	69	0.32	1375	0.28(2.9)	0.90	0.72(7.3)
					60		68	0.29	1625	0.24(2.4)	0.82	0.51(5.2)
		4	40	220	50	連続	70	0.33	1400	0.27(2.8)	1.0	0.88(8.9)
					60		66	0.29	1675	0.23(2.3)	0.91	0.63(6.4)

丸軸モータの仕様、結線は、歯切軸モータと同じです。外形寸法図は、C-190ページをご参照ください。

## ギヤヘッドを直結した場合の許容軸トルク

回転速度は同期回転速度を基準とした計算値です。一般に、回転速度は負荷の大きさに応じて、表示値より2%~20%少ない値を示します。

回転方向は    がモータと同方向、他は逆方向です。

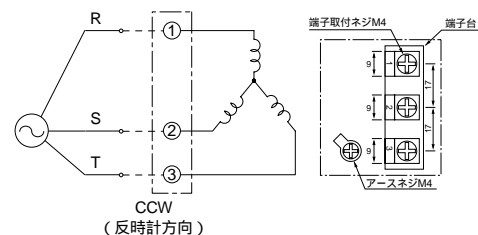
適用ギヤヘッド	回転速度( min <sup>-1</sup> )	500	300	200	180	150	120	100	90	75	60	50	30	20	15	10	
軸 受	減速比	50Hz	3	5	7.5	-	10	12.5	15	-	20	25	30	50	75	100	150
		60Hz	3.6	6	9	10	-	15	18	20	-	30	36	60	90	120	180
M9GA M (メタル軸受)	許容軸 トルク	N・m	0.66	1.08	1.57	1.76	2.25	2.74	3.23	3.53	4.41	5.29	6.37	9.80	9.80	9.80	9.80
M9GA B (Y軸受)		(kgf・cm)	(6.7)	(11)	(16)	(18)	(23)	(28)	(33)	(36)	(45)	(54)	(65)	(100)	(100)	(100)	(100)

中間ギヤヘッド使用時

[illegible]

### 結線図

M9MA40GK4Y



注) モータ線はAWG20をご使用下さい。

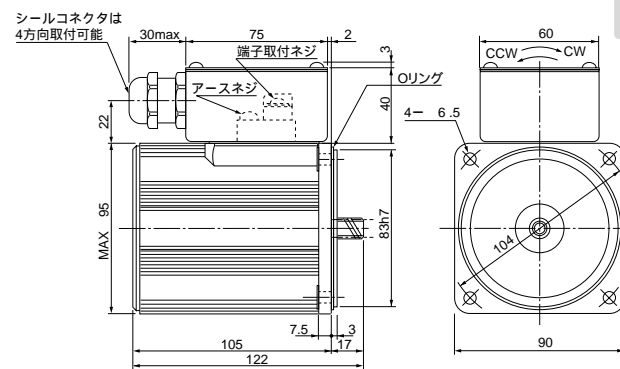
## 標準価格

サイズ (mm)	モーター		ギヤヘッド						中間ギヤヘッド	
	形式	電圧 標準価格	タイプ	形式(メタル軸受)	標準価格	タイプ	形式(玉軸受)	標準価格	形式	標準価格
90	M9MA40GK4Y	200V 220V	A	M9GA 3M - M9GA 18M	4,253円	A	M9GA 3B - M9GA 18B	5,985円	M9GA10XM	4,148円
				M9GA20M - M9GA 36M	4,463円		M9GA20B - M9GA 36B	6,353円		
				M9GA50M - M9GA180M	4,673円		M9GA50B - M9GA180B	6,720円		

毛 一 夕 (外形寸法)

縮尺1/4単位mm

M9MA40GK4Y 4P 40W 200 • 220V



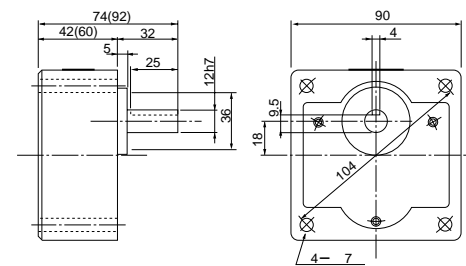
質量	ハスパ	モジュール	歯数
2.8kg	歯車	0.6	11

適用ビニルキャブタイヤ  
コード外径 8~12

### ギヤヘッド（外形寸法）

縮尺1/4單位mm

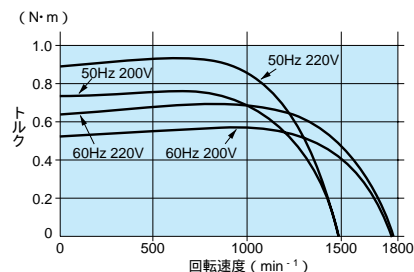
M9GA M (メタル軸受) / M9GA B (玉軸受) 質量1.2kg



( ) 内寸法は減速比1/20以上の寸法を表わします。

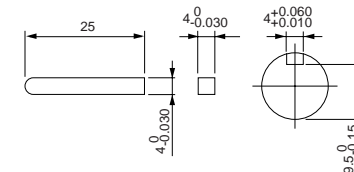
## スピードトルク曲線図

M9MA40GK4Y



キ一・キ一みぞ外形寸法図(付属品)

M9GA M (B)



\* ご使用に際し必ず「取扱説明書」をお読み頂き注意事項を充分ご確認の上、正しくお使いください。

(注) 寸法を変更することがありますから、設計用としてご利用の場合はさらに確定寸法をご照会ください。

三相モータ（シールコネクタ付）

90mm 60W

仕 様

サイズ (mm)	モータの形式	極数 (P)	出力 (W)	電圧 (V)	周波数 (Hz)	定格 (分)	定 格				始動 電流 (A)	始動トルク N・m (kgf・cm)
							入力 (W)	電流 (A)	回転速度 (min <sup>-1</sup> )	トルク N・m (kgf・cm)		
90	M9MC60GK4Y	4	60	200	50	連続	101	0.45	1350	0.42(4.3)	1.3	1.0(10)
					60		96	0.45	1600	0.35(3.6)	1.2	0.69(7.0)
		4	60	220	50	連続	103	0.50	1375	0.41(4.2)	1.5	1.2(12)
					60		98	0.45	1650	0.34(3.5)	1.3	0.87(8.8)

丸軸モータの仕様、結線は、歯切軸モータと同じです。外形寸法図は、C-191ページをご参照ください。

ギヤヘッドを直結した場合の許容軸トルク

回転速度は同期回転速度を基準とした計算値です。一般に、回転速度は負荷の大きさに応じて、表示値より2%～20%少ない値を示します。  
回転方向は ▶ がモータと同方向、他は逆方向です。

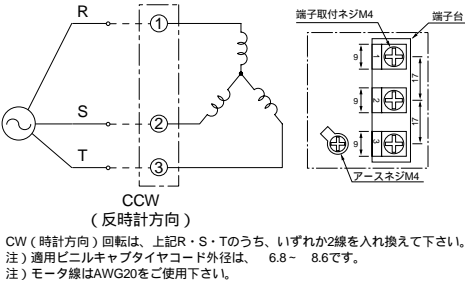
適用ギヤヘッド		回転速度(min <sup>-1</sup> )													
軸 受	減速比	500	300	200	180	150	120	100	90	75	60	50	30	20	15
		60Hz	3.6	5.7	9	10	15	18	20	-	30	36	60	90	150
M9GC B (玉軸受)	許容軸 トルク	N・m	0.98 (10)	1.57 (16)	2.35 (24)	2.65 (27)	3.14 (32)	3.92 (40)	4.70 (48)	5.29 (54)	6.27 (64)	7.55 (77)	9.11 (93)	15.2 (155)	19.6 (200)
		(kgf・cm)	-	-	-	-	-	-	-	-	-	-	-	15.2 (155)	19.6 (200)
M9GS B (玉軸受)	許容軸 トルク	N・m	-	-	-	-	-	-	-	-	-	-	-	15.2 (155)	19.6 (200)
		(kgf・cm)	-	-	-	-	-	-	-	-	-	-	-	15.2 (155)	19.6 (200)

中間ギヤヘッド使用時

適用ギヤヘッド		回転速度(min <sup>-1</sup> )								
軸 受	中間ギヤヘッド	減速比	500	300	200	180	150	120	100	90
			60Hz	3.6	5.7	9	10	15	18	20
M9GC B (玉軸受)	M9GC10XB	許容軸 トルク	N・m	0.98 (10)	1.57 (16)	2.35 (24)	2.65 (27)	3.14 (32)	3.92 (40)	4.70 (48)
			(kgf・cm)	-	-	-	-	-	-	-
M9GS B (玉軸受)	M9GS10XB	許容軸 トルク	N・m	0.98 (10)	1.57 (16)	2.35 (24)	2.65 (27)	3.14 (32)	3.92 (40)	4.70 (48)
			(kgf・cm)	-	-	-	-	-	-	-

結線図

M9MC60GK4Y



標準価格

サイズ (mm)	モータ		ギヤヘッド				中間ギヤヘッド	
	形 式	電圧	標準価格	タイプ	形式(玉軸受)	標準価格	形 式	標準価格
90	M9MC60GK4Y	200V 220V	10,605円	C	M9GC 3B～M9GC 9B	9,240円	M9GC10XB	9,660円
					M9GC10B～M9GC 18B	10,185円		
					M9GC20B～M9GC 60B	10,815円		
					M9GC75B～M9GC200B	11,183円		

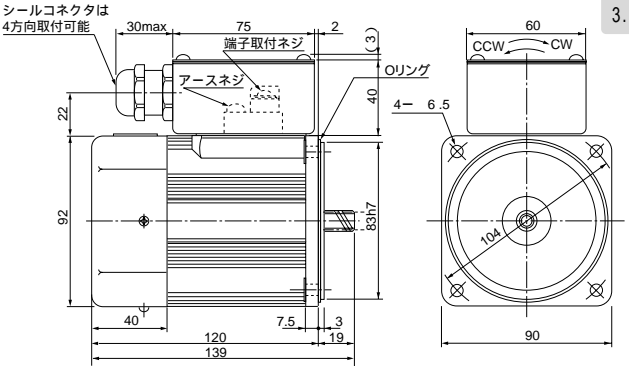
Dタイプの標準価格はCタイプと同じです。Tタイプの標準価格はSタイプと同じです。

\* ご使用に際し必ず「取扱説明書」をお読み頂き注意事項を充分ご確認の上、正しくお使いください。

モータ（外形寸法）

縮尺1/4単位mm

M9MC60GK4Y 4P 60W 200・220V（外扇付）



質量 3.0kg  
ハスバ 歯車 0.8  
モジュール 1.1

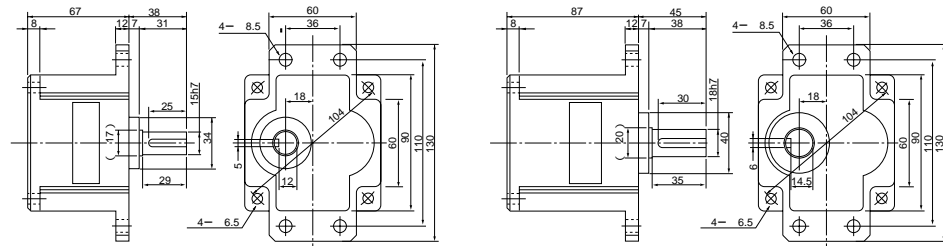
適用ビニルキャブタイヤ  
コード外径 8～12

ギヤヘッド（外形寸法）

縮尺1/5単位mm

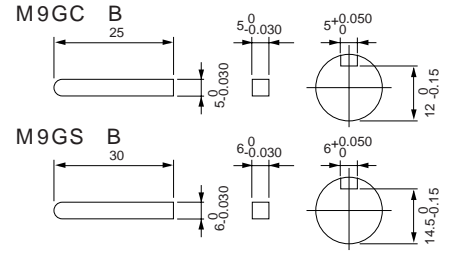
M9GC B（玉軸受）質量1.5kg

M9GS B（玉軸受）質量1.9kg



注）60W・90Wのギヤヘッドについては、Cタイプ・Sタイプ共に使用可能です。  
Cタイプ...最大許容軸トルク 19.6N・m (200kgf・cm)  
Sタイプ...最大許容軸トルク 29.4N・m (300kgf・cm)

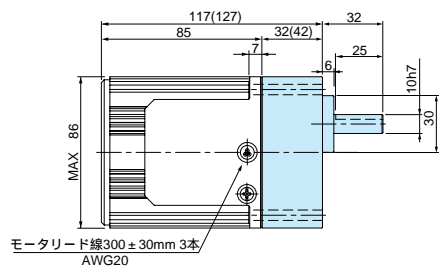
キー・キーみぞ外形寸法図（付属品）



（注）寸法を変更することがありますから、設計用としてご利用の場合はさらに確定寸法をご照会ください。

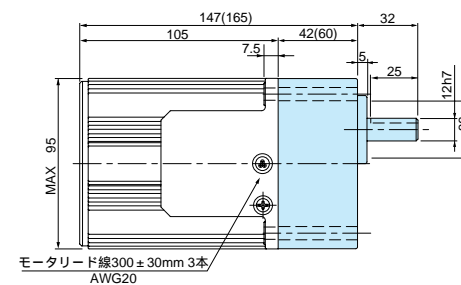
## 90 mm | 90 W

80mm 25W M8MA25G4Y + M8GA M(B)



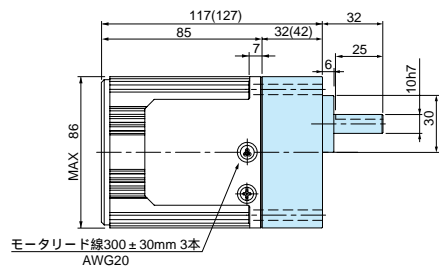
( ) 内寸法は減速比1/20以上の寸法を表わします。

90mm 40W M9MA40G4Y + M9GA M(B)



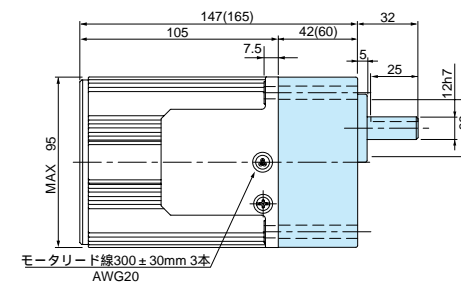
( ) 内寸法は減速比1/20以上の寸法を表わします。  
図面はアースネジ付です。100V仕様のモータにはアースネジは付きません。

80mm 25W M8MA25G4GU + M8GA M(B)



( ) 内寸法は減速比1/20以上の寸法を表わします。

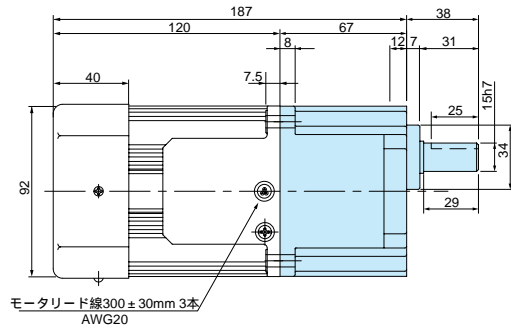
90mm 40W M9MA40G4GU + M9GA M(B)



( ) 内寸法は減速比1/20以上の寸法を表わします。

90mm 60W

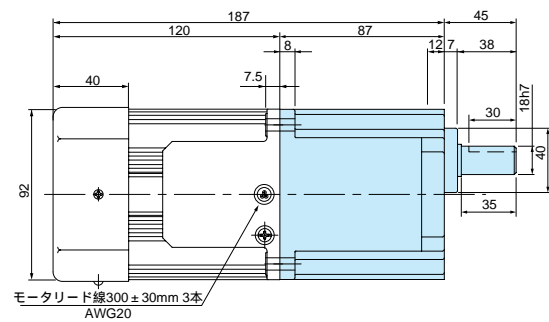
M9MC60G4Y + M9GC B(M9GD B)  
M9MC60G4Y + M9GS B(M9GT B)



上図のギヤヘッドの寸法はM9GC Bのものです。

90mm 60W

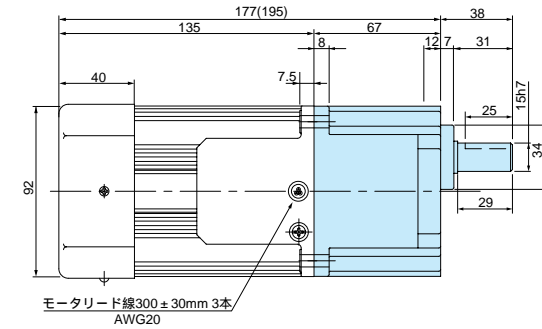
M9MC60G4GU + M9GC B(M9GD B)  
M9MC60G4GU + M9GS B(M9GT B)



上図のギヤヘッドの寸法はM9GS Bのものです。

90mm 90W

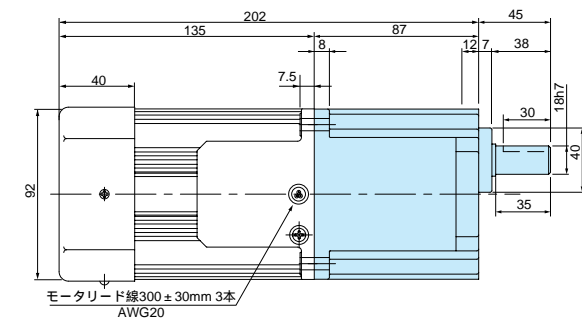
M9MC90G4Y + M9GC B(M9GD B)  
M9MC90G4Y + M9GS B(M9GT B)



上図のギヤヘッドの寸法はM9GC Bのものです。

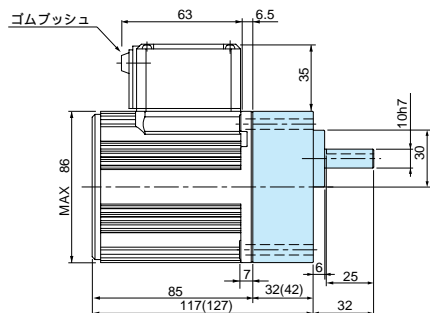
90mm 90W

M9MC90G4GU + M9GC B(M9GD B)  
M9MC90G4GU + M9GS B(M9GT B)



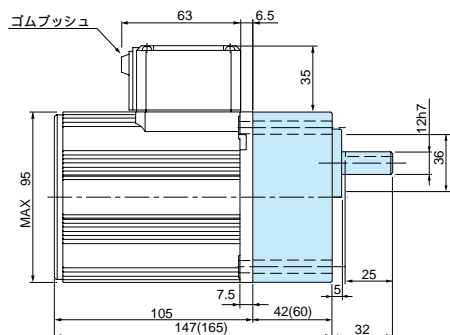
上図のギヤヘッドの寸法はM9GS Bのものです。

80mm 25W M8MA25GT4Y + M8GA M(B)



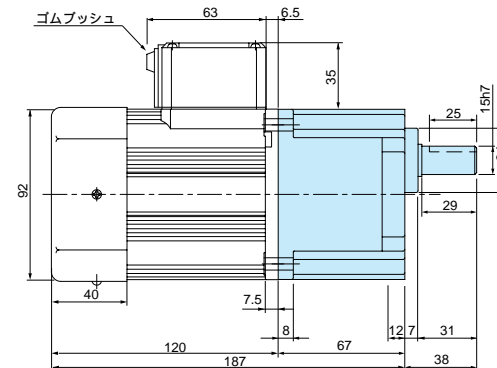
( ) 内寸法は減速比1/20以上の寸法を表わします。  
適用ビニルキャブタイヤコード外径 6.8 ~ 8.6

90mm 40W M9MA40GT4Y + M9GA M(B)



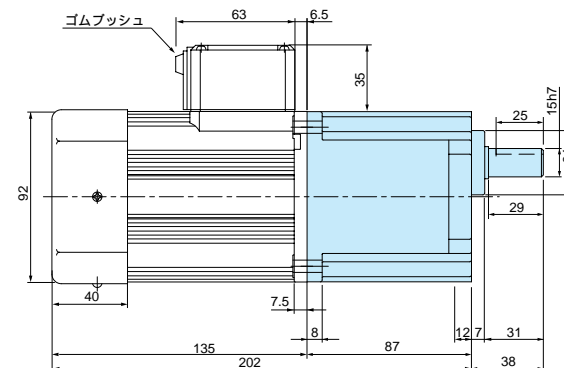
( ) 内寸法は減速比1/20以上の寸法を表わします。  
適用ビニルキャブタイヤコード外径 6.8 ~ 8.6

90mm 60W M9MC60GT4Y + M9GC B(M9GD B)  
M9MC60GT4Y + M9GS B(M9GT B)



上図のギヤヘッドの寸法はM9GC Bのもので。  
適用ビニルキャブタイヤコード外径 6.8 ~ 8.6

90mm 90W M9MC90GT4Y + M9GC B(M9GD B)  
M9MC90GT4Y + M9GS B(M9GT B)



上図のギヤヘッドの寸法はM9GS Bのもので。  
適用ビニルキャブタイヤコード外径 6.8 ~ 8.6

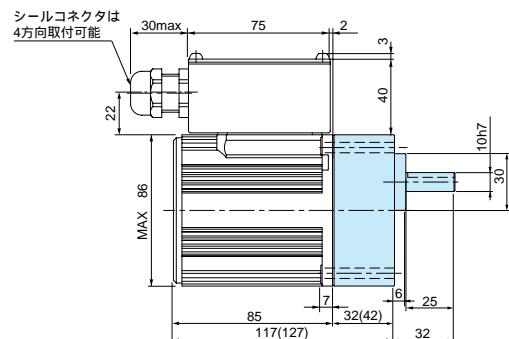


# 三相モータ (シールコネクタ付)

## ギヤヘッド組合せ外形寸法図

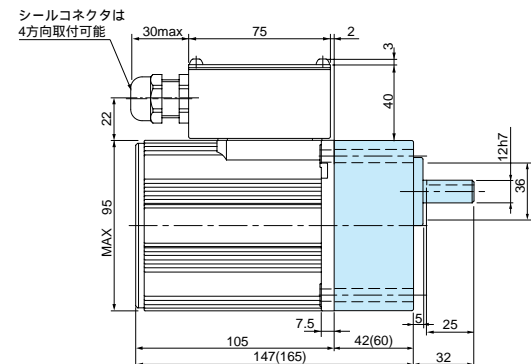
縮尺 1/4 単位 mm

80mm 25W M8MA25GK4Y + M8GA M(B)



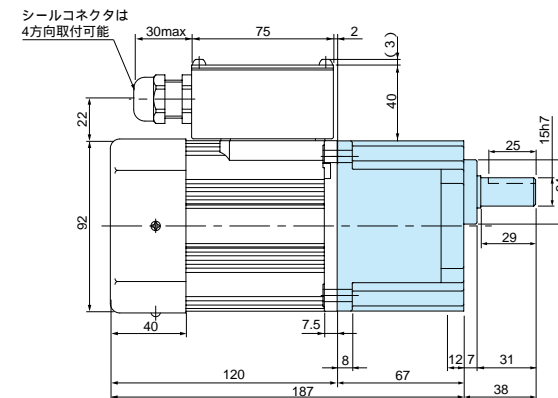
( ) 内寸法は減速比1/20以上の寸法を表わします。  
適用ビニルキャブタイヤコード外径 8~ 12

90mm 40W M9MA40GK4Y + M9GA M(B)



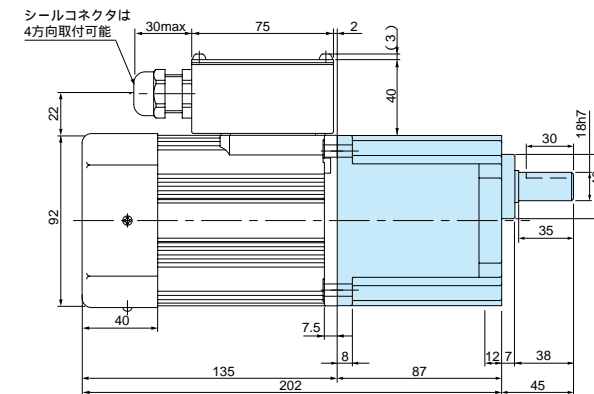
( ) 内寸法は減速比1/20以上の寸法を表わします。  
適用ビニルキャブタイヤコード外径 8~ 12

90mm 60W M9MC60GK4Y + M9GC B(M9GD B)  
M9MC60GK4Y + M9GS B(M9GT B)



上図のギヤヘッドの寸法はM9GC Bのもので。  
適用ビニルキャブタイヤコード外径 8~ 12

90mm 90W M9MC90GK4Y + M9GC B(M9GD B)  
M9MC90GK4Y + M9GS B(M9GT B)



上図のギヤヘッドの寸法はM9GS Bのもので。  
適用ビニルキャブタイヤコード外径 8~ 12

\* ご使用に際し必ず「取扱説明書」をお読み頂き注意事項を充分ご確認の上、正しくお使いください。

(注) 寸法を変更することがありますから、設計用としてご利用の場合はさらに確定寸法をご照会ください。



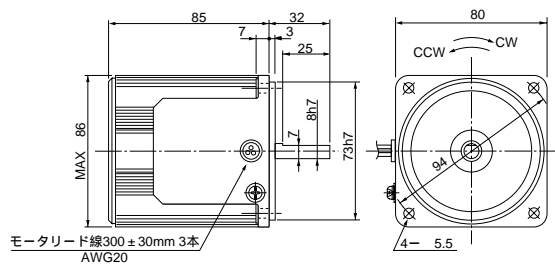
# 三相モータ (丸軸モータ)

## 三相モータ (リード線) (外形寸法)

縮尺1/4単位mm

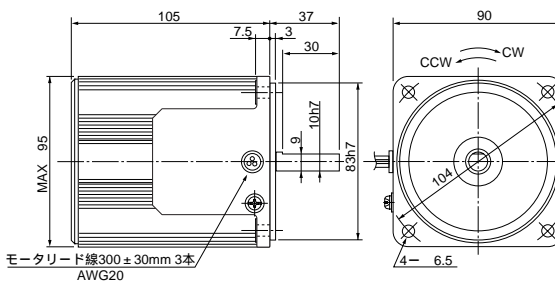
80mm 25W 質量 1.5kg

M8MA25S4Y  
M8MA25S4GU



90mm 40W 質量 2.4kg

M9MA40S4Y  
M9MA40S4GU

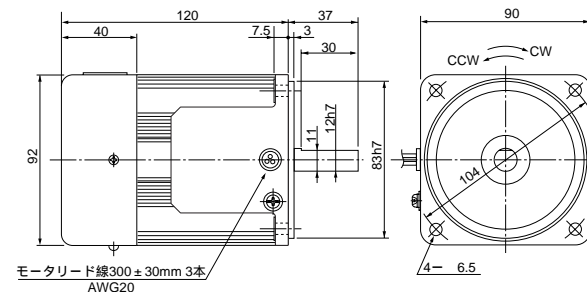


## 三相モータ (リード線) (外形寸法)

縮尺1/4単位mm

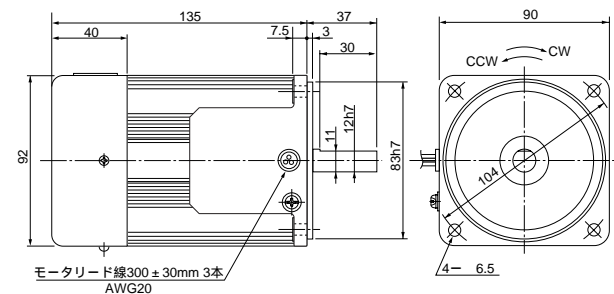
90mm 60W 質量 2.7kg

M9MC60S4Y (外扇付)  
M9MC60S4GU (外扇付)



90mm 90W 質量 2.9kg

M9MC90S4Y (外扇付)  
M9MC90S4GU (外扇付)



\* ご使用に際し必ず「取扱説明書」をお読み頂き注意事項を充分ご確認の上、正しくお使いください。

(注) 寸法を変更することがありますから、設計用としてご利用の場合はさらに確定寸法をご照会ください。

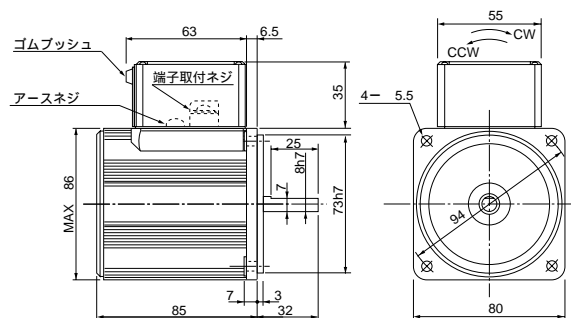
# 三相モータ (丸軸モータ)

## 三相モータ (端子箱付) (外形寸法)

縮尺1/4単位mm

80mm 25W 質量  
1.5kg

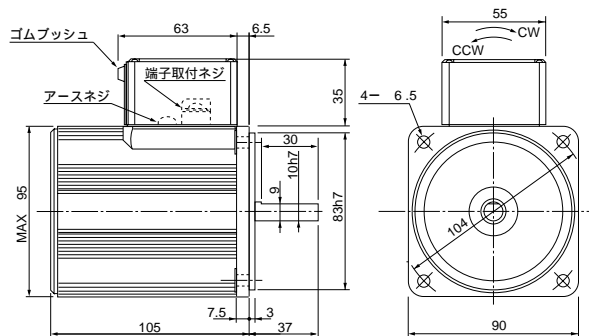
M8MA25ST4Y



適用ビニルキャブタイヤコード外径 6.8 ~ 8.6

90mm 40W 質量  
2.5kg

M9MA40ST4Y



適用ビニルキャブタイヤコード外径 6.8 ~ 8.6

(備考)

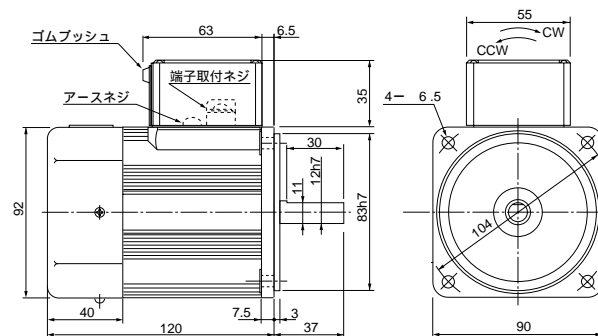
丸軸モータのうち端子箱付・シールコネクタ付のものは、電気用品安全法の規定を受けるため、銘板表示は同法に準じた記載内容となっています。

## 三相モータ (端子箱付) (外形寸法)

縮尺1/4単位mm

90mm 60W 質量  
2.8kg

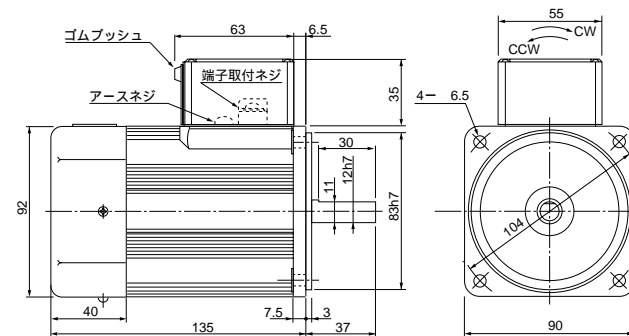
M9MC60ST4Y (外扇付)



適用ビニルキャブタイヤコード外径 6.8 ~ 8.6

90mm 90W 質量  
3.1kg

M9MC90ST4Y (外扇付)



適用ビニルキャブタイヤコード外径 6.8 ~ 8.6

(備考)

丸軸モータのうち端子箱付・シールコネクタ付のものは、電気用品安全法の規定を受けるため、銘板表示は同法に準じた記載内容となっています。

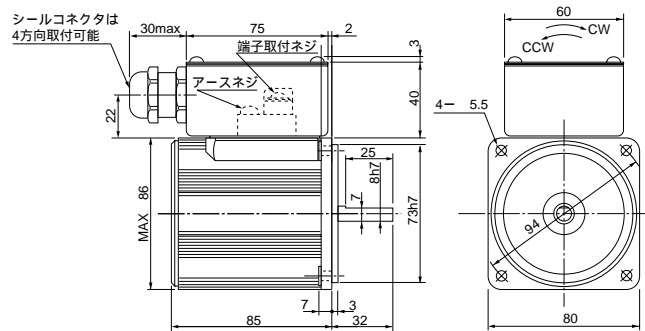
# 三相モータ (丸軸モータ)

## 三相モータ (シールコネクタ付) (外形寸法)

縮尺1/4単位mm

80mm 25W 質量 1.8kg

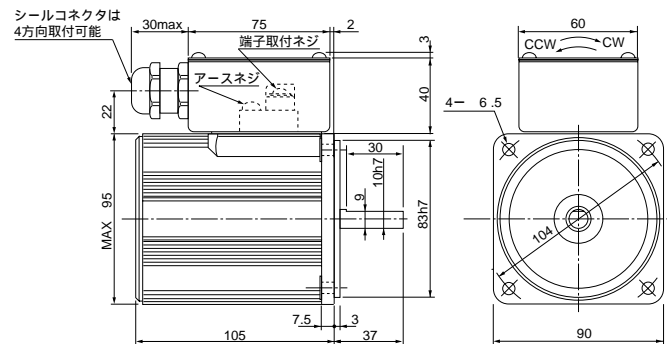
M8MA25SK4Y



適用ビニルキャブタイヤコード外径 8 ~ 12

90mm 40W 質量 2.8kg

M9MA40SK4Y



適用ビニルキャブタイヤコード外径 8 ~ 12

(備考)

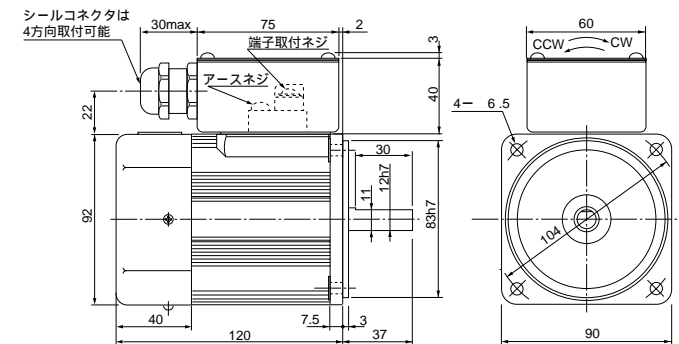
丸軸モータのうち端子箱付・シールコネクタ付のものは、電気用品安全法の規定を受けるため、銘板表示は同法に準じた記載内容となっています。

## 三相モータ (シールコネクタ付) (外形寸法)

縮尺1/4単位mm

90mm 60W 質量 3.0kg

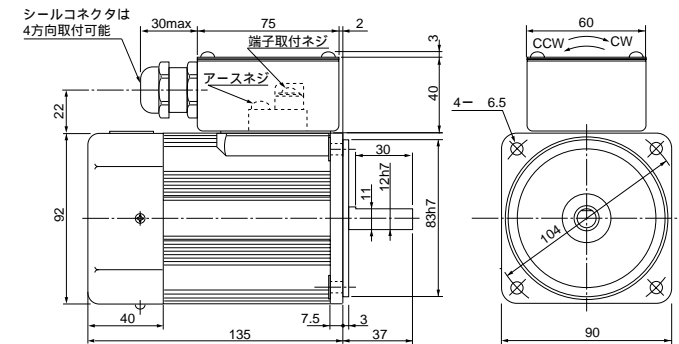
M9MC60SK4Y (外扇付)



適用ビニルキャブタイヤコード外径 8 ~ 12

90mm 90W 質量 3.3kg

M9MC90SK4Y (外扇付)



適用ビニルキャブタイヤコード外径 8 ~ 12

(備考)

丸軸モータのうち端子箱付・シールコネクタ付のものは、電気用品安全法の規定を受けるため、銘板表示は同法に準じた記載内容となっています。