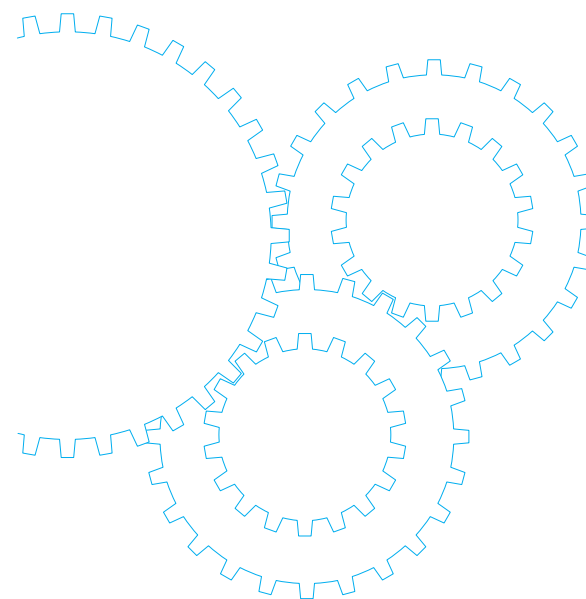


可変速タイプ インダクションモータ



目次

モータの概要	C-240
機種一覧	C-244
機種別製品情報	C-248
機種別組合わせ寸法図	C-266
丸軸モータ寸法図	C-270

可変速タイプインダクションモータの概要

特 長

スピードコントローラを併用し広範囲(50Hz...90 ~ 1400min⁻¹, 60Hz...90 ~ 1700min⁻¹)の変速ができます。

変速・制動・正逆転・ソフトスタート・ソフトダウン等の多様な運転が可能です。

タコジェネレータを内蔵し、フィードバック制御を行なっていますので電源周波数が変化しても回転速度は変わりません。

モータ出力は3Wから90Wまであります。

使用範囲

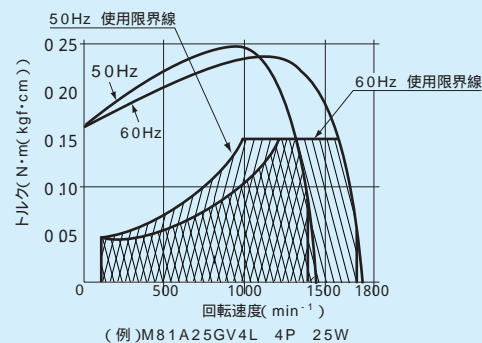
使用限界線について、可変速インダクションモータの使用限界を示します。(連続定格での使用限界です。)

許容トルクはこの使用範囲の斜線内部で使用してください。

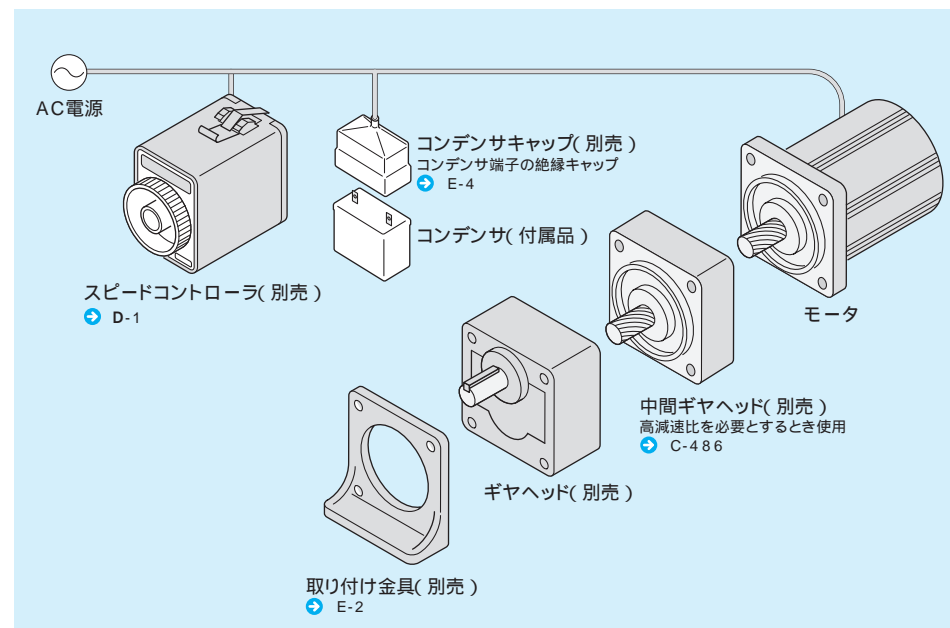
使用限界線を越えて(斜線のない部分)使用しますと、モータの温度上昇が高くなり焼損のおそれがあります。

さらにギヤの歯折れ等を引き起こしますので、使用をさしてください。

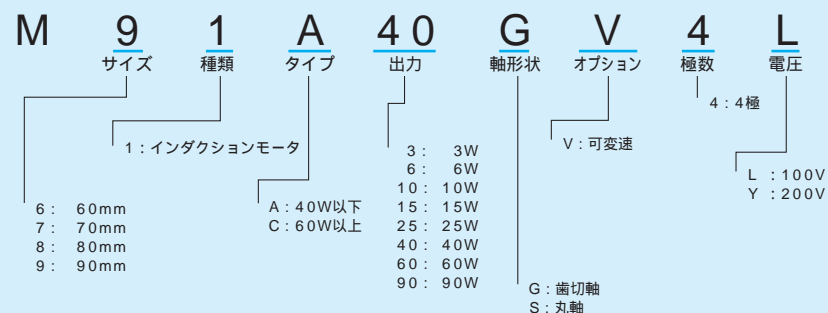
使用限界線



システム構成図



形式の読み方

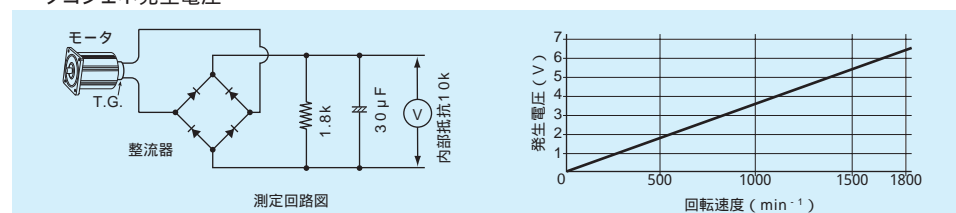


可変速タイプインダクションモータの概要

タコジェネの発生電圧

可変速モータに直結されたタコジェネは下図のように、回転速度にほぼ比例した電圧を発生します。(簡易的には交流テスターで測定できます。)

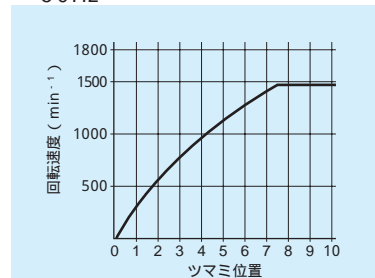
タコジェネ発生電圧



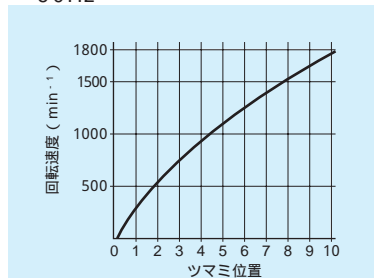
速度設定方法

SDタイプは、内蔵の速度設定器、EXタイプは外部速度設定器で速度設定を行います。下図は速度設定のボリューム位置とモータの回転速度の関係の一例です。(回路やタコジェネの発生電圧のバラツキにより±10%程度の誤差があります。)

50Hz



60Hz

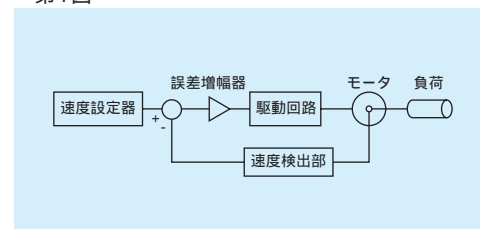


閉ループ系速度制御の原理

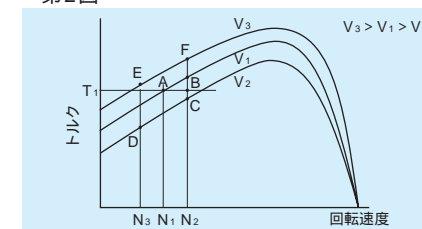
第1図に従い、閉ループ系速度制御について説明します。モータの回転速度を速度検出部で回転速度に比例した電圧に変換し、速度設定部で設定した電圧と比較します。この電圧の差を誤差電圧と呼びます。誤差電圧は誤差増幅器・駆動回路を通してモータを駆動します。誤差電圧はほぼ0に制御されますので、回転速度は速度設定部で設定される値が得られます。従いまして、負荷が変化した場合でも回転速度はほとんど変動しませんし、速度設定が変化した場合、その設定値に等しくなるよう回転速度も変化します。このように閉ループ系速度制御では、モータの回転速度を検出して、これを一定に保つよう駆動電圧を制御しています。

C-242

第1図



第2図



閉ループによる1次電圧制御法

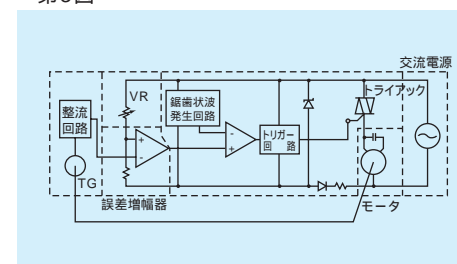
誘導電動機のトルクと回転速度の関係は、モータへの印加電圧(1次電圧)を変化させると第2図の様になります。今、電圧がV₁、負荷トルクがT₁でその時の回転速度がN₁であったとします。この点をAとすると、このAでモータが加速中であればBになった状態でV₁から電圧の低いV₂へ電圧を変化させるとCへ移動します。Cでは負荷トルクT₁の方がモータのトルクより大きくなりますから回転速度がN₂から低下します。回転速度がN₃になったところで電圧をV₃に上げると、モータの状態は、E点に移動する為、発生トルクは負荷トルクより大きくなりF点に向けて再び加速します。この様に、C D E Fというループを十分小さく、たえず描くように1次電圧を制御すれば安定した回転が得られるのです。閉ループによる1次電圧制御では、モータの回転速度を検出して、その変化に対応して、1次電圧を制御して回転速度を一定に保ちます。

スピードコントローラの動作

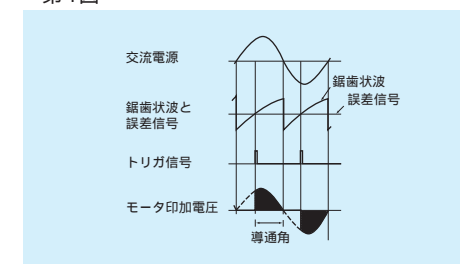
第3図を用いて当社のスピードコントローラの動作説明をします。モータの回転速度はタコジェネTGで検出し、整流回路を通してフィードバック電圧を得ます。VRで可変調整できる速度設定部の設定電圧とフィードバック電圧の差を誤差増幅器で増幅します。鋸歯状波発生回路で得られる鋸歯状波と誤差信号から比較器、トリガ回路を通してトライアックのトリガ信号を発生させます。トリガ信号でトライアックの導通角を制御して、モータに印加される電圧を調整します。

この結果、モータの回転速度が一定になるように制御されるわけです。(第4図参照)

第3図



第4図



C-243

可变速タイプインダクションモータ機種一覧

歯切軸モータ

適応ギヤヘッド

丸軸モータ

■ ヒンジあり

サイズ (mm)	出力 (W)	リード線タイプ				標準ギヤヘッド				直交軸 ギヤヘッド	中 間 ギヤヘッド	リード線タイプ				
		形 式	仕様	価格	ページ	メタル軸受	玉軸受	玉軸受・強力タイプ	形 式			仕様	価格	ページ		
60	3	M61A3GV4L	100V	5,775	C-248	M6GA M	M6GA B			M6GA10XM		M61A3SV4L	100V	5,775	C-270	
	6	M61A6GV4L	100V	6,563	C-250							M61A6SV4L	100V	6,563	C-270	
		M61A6GV4Y	200V	6,720	C-250							M61A6SV4Y	200V	6,720	C-270	
70	10	M71A10GV4L	100V	6,510	C-252	M7GA M	M7GA B			M7GA10XM		M71A10SV4L	100V	6,510	C-270	
		M71A10GV4Y	200V	6,668	C-252							M71A10SV4Y	200V	6,668	C-270	
	15	M71A15GV4L	100V	7,403	C-254							M71A15SV4L	100V	7,403	C-271	
		M71A15GV4Y	200V	7,560	C-254							M71A15SV4Y	200V	7,560	C-271	
80	15	M81A15GV4L	100V	7,035	C-256	M8GA M	M8GA B			M8GA10XM		M81A15SV4L	100V	7,035	C-271	
		M81A15GV4Y	200V	7,140	C-256							M81A15SV4Y	200V	7,140	C-271	
	25	M81A25GV4L	100V	7,875	C-258							M81A25SV4L	100V	7,875	C-271	
		M81A25GV4Y	200V	8,033	C-258							M81A25SV4Y	200V	8,033	C-271	
90	40	M91A40GV4L	100V	9,293	C-260	M9GA M	M9GA B			M9GA R	M9GA10XM		M91A40SV4L	100V	9,293	C-272
		M91A40GV4Y	200V	9,608	C-260								M91A40SV4Y	200V	9,608	C-272
	60	M91C60GV4L	100V	10,973	C-262		M9GC B	M9GS B		M9GC R	M9GC10XB		M91C60SV4L	100V	10,973	C-272
		M91C60GV4Y	200V	11,288	C-262		M91C60SV4Y	200V					11,288	C-272		
	90	M91C90GV4L	100V	23,835	C-264		M9GD B	M9GT B					M91C90SV4L	100V	23,835	C-272
		M91C90GV4Y	200V	24,203	C-264								M91C90SV4Y	200V	24,203	C-272

中間ギヤヘッドの外寸図 C-486ページ
直交軸ギヤヘッドの外寸図 C-484ページ

丸軸モータの仕様、結線は歯切軸モータと同じです。
外寸図 C-270ページ

可変速タイプインダクションモータ機種一覧

対応モータ

スピードコントローラ

サイズ (mm)	出力 (W)	リード線タイプ			有接点SDタイプ		有接点EXタイプ			48mm有接点SDタイプ		48mm有接点EXタイプ																																			
		形 式			単相100V	単相200V	単相100V	単相200V		単相100V	単相200V	単相100V	単相200V																																		
60	3	M61A3GV4L		3	DV1101	—		DV1131	—	3	—		—																																		
	6	M61A6GV4L		6		DV1201			DV1231		6	DVSD48AL		DVSD48AY		DVEX48AL	DVEX48AY																														
M61A6GV4Y																																															
70	10	M71A10GV4L		10		DV1201			DV1231		10	DVSD48AL		DVSD48AY		DVEX48AL		DVEX48AY																													
		M71A10GV4Y																																													
	15	M71A15GV4L		15							DV1201									DV1231		15	DVSD48AL		DVSD48AY		DVEX48AL		DVEX48AY																		
		M71A15GV4Y																																													
80	15	M81A15GV4L		15	DV1102		DV1132		15	DVSD48BL			DVSD48BY		DVEX48BL		DVEX48BY																														
		M81A15GV4Y																																													
	25	M81A25GV4L		25					DV1202			DV1234							25	DVSD48BL		DVSD48BY		DVEX48BL		DVEX48BY																					
		M81A25GV4Y																																													
90	40	M91A40GV4L		40	DV1104		DV1204				DV1134			40	DVSD48CL		DVSD48CY		DVEX48CL									DVEX48CY																			
		M91A40GV4Y																																													
	60	M91C60GV4L		60					DV1104				DV1204								DV1134		60	DVSD48CL		DVSD48CY				DVEX48CL		DVEX48CY															
		M91C60GV4Y																																													
	90	M91C90GV4L		90																			DV1104											DV1204		DV1134		90	DVSD48CL		DVSD48CY		DVEX48CL		DVEX48CY		
		M91C90GV4Y																																													

可変速タイプインダクションモータ（リード線）

60mm 3W

仕 様

サイズ (mm)	モータの形式	極数 (P)	出力 (W)	電圧 (V)	周波数 (Hz)	定格 回転速度 (分)	可変速範囲 回転速度 (min ⁻¹)	許容トルク N・m (kgf・cm) 1200 min ⁻¹ 時 90 min ⁻¹ 時	始動 電流 (A)	始動トルク N・m (kgf・cm)	コンデンサ 容量 (μF)
60	M61A3GV4L	4	3	100	50	連続	90～1400	0.018 (0.18)	0.21	0.026 (0.27)	2 (200V)
					60		90～1700	0.018 (0.18)	0.21	0.026 (0.27)	

丸軸モータの仕様、結線は、歯切軸モータと同じです。外形寸法図は、C-270ページをご参照ください。

ギヤヘッドを直結した場合の許容軸トルク N・m (kgf・cm)

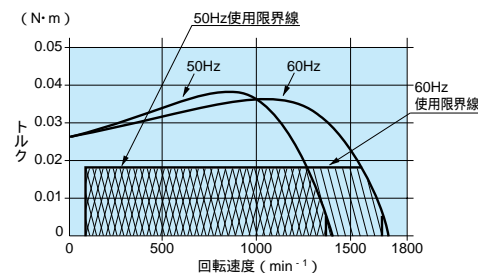
回転方向は ▶ がモータと同方向、他は逆方向です。

適用ギヤヘッド 軸 受	モータ 回転速度	減速比	3	3.6	5	6	7.5	9	10	12.5	15	18
M6GA M (メタル軸受) M6GA B (玉軸受)	1200 min ⁻¹	50Hz	0.043 (0.4)	0.051 (0.5)	0.071 (0.7)	0.086 (0.9)	0.11 (1.1)	0.13 (1.3)	0.14 (1.5)	0.18 (1.8)	0.21 (2.2)	0.26 (2.6)
		60Hz	0.043 (0.4)	0.051 (0.5)	0.071 (0.7)	0.086 (0.9)	0.11 (1.1)	0.13 (1.3)	0.14 (1.5)	0.18 (1.8)	0.21 (2.2)	0.26 (2.6)
	90 min ⁻¹	50Hz	0.043 (0.4)	0.051 (0.5)	0.071 (0.7)	0.086 (0.9)	0.11 (1.1)	0.13 (1.3)	0.14 (1.5)	0.18 (1.8)	0.21 (2.2)	0.26 (2.5)
		60Hz	0.043 (0.4)	0.051 (0.5)	0.071 (0.7)	0.086 (0.9)	0.11 (1.1)	0.13 (1.3)	0.14 (1.5)	0.18 (1.8)	0.21 (2.2)	0.26 (2.5)

適用ギヤヘッド 軸 受	モータ 回転速度	減速比	20	25	30	36	50	60	75	90	100	120	150	180	適用 中間ギヤヘッド
M6GA M (メタル軸受) M6GA B (玉軸受)	1200 min ⁻¹	50Hz	0.26 (2.6)	0.32 (3.3)	0.39 (3.9)	0.46 (4.7)	0.64 (6.5)	0.77 (7.9)	0.87 (8.8)	1.04 (11)	1.16 (12)	1.39 (14)	1.73 (18)	2.08 (21)	M6GA10XM
		60Hz	0.26 (2.6)	0.32 (3.3)	0.39 (3.9)	0.46 (4.7)	0.64 (6.5)	0.77 (7.9)	0.87 (8.8)	1.04 (11)	1.16 (12)	1.39 (14)	1.73 (18)	2.08 (21)	
	90 min ⁻¹	50Hz	0.26 (2.6)	0.32 (3.3)	0.39 (3.9)	0.46 (4.7)	0.64 (6.5)	0.77 (7.9)	0.87 (8.8)	1.04 (11)	1.16 (12)	1.39 (14)	1.73 (18)	2.08 (21)	
		60Hz	0.26 (2.6)	0.32 (3.3)	0.39 (3.9)	0.46 (4.7)	0.64 (6.5)	0.77 (7.9)	0.87 (8.8)	1.04 (11)	1.16 (12)	1.39 (14)	1.73 (18)	2.08 (21)	

可変速モータの連続使用範囲

M61A3GV4L



標準価格

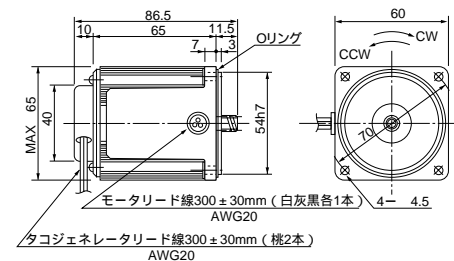
サイズ (mm)	モ　　ータ		ギ　ヤ　ヘ　ッ　ド						中間ギヤヘッド		
	形　式	電圧	標準価格	タイプ	形式(メタル軸受)	標準価格	タイプ	形式(玉軸受)	標準価格	形　式	標準価格
60	M61A3GV4L	100V	5,775円	A	M6GA 3M～M6GA 18M	2,625円	A	M6GA 3B～M6GA 18B	4,673円	M6GA10XM	2,363円
					M6GA20M～M6GA 36M	2,783円		M6GA20B～M6GA 36B	5,040円		
					M6GA50M～M6GA180M	3,045円		M6GA50B～M6GA180B	5,513円		

モータ（外形寸法）

縮尺1/4単位mm

M61A3GV4L 4P 3W 100V

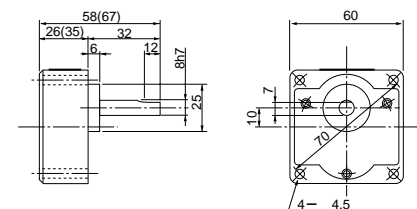
質量	ハスバ 歯 車	モジュール	歯 数
0.60kg		0.5	10



ギヤヘッド（外形寸法）

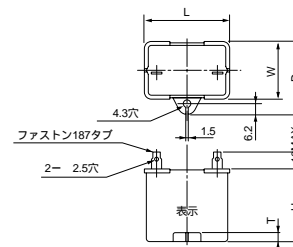
縮尺1/4単位mm

M6GA M (メタル軸受) / M6GA B (玉軸受) 質量0.34kg : 出力軸Dカット



() 内寸法は減速比1/20以上の寸法を表わします。

コンデンサ（外形寸法）



コンデンサの外形寸法表（mm）

モータの形式	コンデンサの形式 (付属品)	L	W	D	H	T	コンデンサキャップ (オプション)
M61A3GV4L	M0PC2M20	39.5	16	26.5	30.5	4	M0PC3917

* ご使用に際し必ず「取扱説明書」をお読み頂き注意事項を充分ご確認の上、正しくお使いください。

(注) 寸法を変更することがありますから、設計用としてご利用の場合はさらに確定寸法をご照会ください。

可変速タイプインダクションモータ（リード線）

60 mm 6 W

可変速タイプインダクションモータ（リード線）


70mm 10W

仕 様

サイズ (mm)	モータの形式	極数 (P)	出力 (W)	電圧 (V)	周波数 (Hz)	定格 回転速度 (分)	可変速範囲	許容トルク N・m (kgf・cm)	始動 電流 (A)	始動トルク N・m (kgf・cm)	コンデンサ 容量 (μF)
							回転速度 (min ⁻¹)	1200 min ⁻¹ 時			
70	M71A10GV4L	4	10	100	50	連続	90~1400	0.059 (0.60)	0.028 (0.29)	0.40	0.064(0.65)
							90~1700	(0.60)	(0.29)	0.40	0.066(0.67)
	M71A10GV4Y	4	10	200	50	連続	90~1400	0.059 (0.60)	0.028 (0.29)	0.20	0.064(0.65)
							90~1700	(0.60)	(0.29)	0.20	0.066(0.67)
					60						4 (200V)

丸軸モータの仕様、結線は、歯切軸モータと同じです。外形寸法図は、C-270ページをご参照ください。

ギヤヘッドを直結した場合の許容軸トルク N・m (kgf・cm)

回転方向は  がモータと同方向、他は逆方向です。

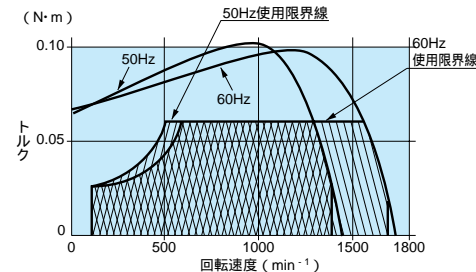
適用ギヤヘッド 軸 受	モータ 回転速度	減速比	3	3.6	5	6	7.5	9	10	12.5	15	18
			0.14 (1.5)	0.17 (1.7)	0.24 (2.4)	0.29 (2.9)	0.36 (3.6)	0.43 (4.4)	0.48 (4.9)	0.60 (6.1)	0.71 (7.3)	0.86 (8.7)
M7GA M (メタル軸受) M7GA B (玉軸受)	1200 min ⁻¹	50Hz	0.14 (1.5)	0.17 (1.7)	0.24 (2.4)	0.29 (2.9)	0.36 (3.6)	0.43 (4.4)	0.48 (4.9)	0.60 (6.1)	0.71 (7.3)	0.86 (8.7)
		60Hz	0.14 (1.5)	0.17 (1.7)	0.24 (2.4)	0.29 (2.9)	0.36 (3.6)	0.43 (4.4)	0.48 (4.9)	0.60 (6.1)	0.71 (7.3)	0.86 (8.7)
	90min ⁻¹		0.067 (0.7)	0.080 (0.8)	0.11 (1.1)	0.13 (1.4)	0.17 (1.7)	0.20 (2.0)	0.22 (2.3)	0.28 (2.8)	0.33 (3.4)	0.40 (4.1)

適用ギヤヘッド 軸 受	モータ 回転速度	減速比	20	25	30	36	50	60	75	90	100	120	150	180
			0.86 (8.7)	1.07 (11)	1.29 (13)	1.54 (16)	2.14 (22)	2.57 (26)	2.89 (30)	3.47 (35)	3.86 (39)	4.63 (47)	4.90 (50)	4.90 (50)
M7GA M (メタル軸受) M7GA B (玉軸受)	1200 min ⁻¹	50Hz	0.86 (8.7)	1.07 (11)	1.29 (13)	1.54 (16)	2.14 (22)	2.57 (26)	2.89 (30)	3.47 (35)	3.86 (39)	4.63 (47)	4.90 (50)	4.90 (50)
		60Hz	0.86 (8.7)	1.07 (11)	1.29 (13)	1.54 (16)	2.14 (22)	2.57 (26)	2.89 (30)	3.47 (35)	3.86 (39)	4.63 (47)	4.90 (50)	4.90 (50)
	90min ⁻¹		0.40 (4.1)	0.50 (5.1)	0.60 (6.1)	0.72 (7.3)	1.00 (10)	1.20 (12)	1.35 (14)	1.62 (17)	1.80 (18)	2.16 (22)	2.70 (28)	3.24 (33)

M7GA10XM

可変速モータの連続使用範囲

M71A10GV4L
M71A10GV4Y



標準価格

サイズ (mm)	モータ		ギヤヘッド						中間ギヤヘッド	
	形 式	電圧 標準価格	タイプ	形式(メタル軸受)	標準価格	タイプ	形式(玉軸受)	標準価格	形 式	標準価格
70	M71A10GV4L	100V 6,510円	A	M7GA 3M~M7GA 18M	2,783円	A	M7GA 3B~M7GA 18B	5,040円	M7GA10XM	2,730円
	M71A10GV4Y	200V 6,668円		M7GA20M~M7GA 36M	3,045円		M7GA20B~M7GA 36B	5,513円		
				M7GA50M~M7GA180M	3,255円		M7GA50B~M7GA180B	5,880円		

* ご使用に際し必ず「取扱説明書」をお読み頂き注意事項を充分ご確認の上、正しくお使いください。

C-252

特長 C-240

システム構成 C-241

形式の見方 C-241

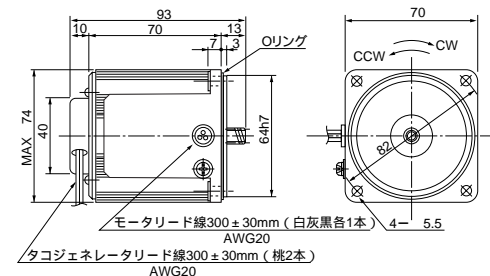
機種一覧 C-244

モータ（外形寸法）

縮尺1/4単位mm

M71A10GV4L 4P 10W 100V
M71A10GV4Y 4P 10W 200V

質量 0.88kg
ハスバ 歯車
モジュール 0.5
歯数 10

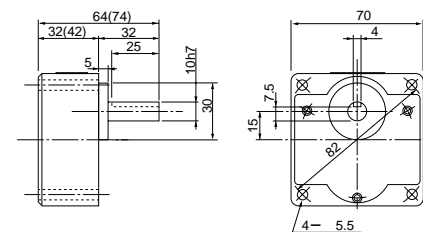


図面はアースネジ付です。100V仕様のモータにはアースネジは付きません。

ギヤヘッド（外形寸法）

縮尺1/4単位mm

M7GA M (メタル軸受) / M7GA B (玉軸受) 質量0.54kg

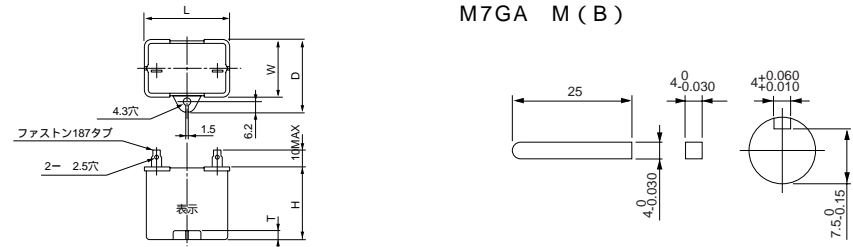


() 内寸法は減速比1/20以上の寸法を表わします。

コンデンサ（外形寸法）

キー・キーみぞ外形寸法図（付属品）

M7GA M (B)



コンデンサの外形寸法表（mm）

モータの形式	コンデンサの形式 (付属品)	L	W	D	H	T	コンデンサキャップ (オプション)
M71A10GV4L	M0PC4M20	39.5	16	26.5	30.5	4	M0PC3917
M71A10GV4Y	M0PC1M40	39.5	16.2	27	27	4	M0PC3917

(注) 寸法を変更することがありますから、設計用としてご利用の場合はさらに確定寸法をご照会ください。

ギヤヘッド組合わせ C-266

丸軸モータ外形図 C-270

中間ギヤヘッド C-486

制御関連部品 D-4

オプション E-2

C-253

インダクション
モータ

モーター
レバー
シッフル

三相モータ

モーター
ブレーキ
付

可変速
インダクション
モータ

可変速
インダクション
モーター
レバー
シッフル

可変速
インダクション
モーター
ブレーキ
付

可変速
インダクション
モーター

C & B
モータ

2極
丸軸
モータ

ギヤ
ヘッド

可変速タイプインダクションモータ（リード線）

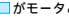
80mm 15W

仕 様

サイズ (mm)	モータの形式	極数 (P)	出力 (W)	電圧 (V)	周波数 (Hz)	定格 回転速度 (分)	可変速範囲	許容トルク N・m (kgf・cm)		始動 電流 (A)	始動トルク N・m (kgf・cm)	コンデンサ 容量 (μF)
							回転速度 (min ⁻¹)	1200 min ⁻¹ 時	90 min ⁻¹ 時			
80	M81A15GV4L	4	15	100	50	連続	90~1400	0.12	0.039	0.72	0.12(1.22)	6 (200V)
							90~1700	(1.22)	(0.4)	0.69	0.12(1.22)	
	M81A15GV4Y	4	15	200	50	連続	90~1400	0.12	0.039	0.36	0.12(1.22)	1.5 (400V)
							90~1700	(1.22)	(0.4)	0.35	0.12(1.22)	
					60							

丸軸モータの仕様、結線は、歯切軸モータと同じです。外形寸法図は、C-271ページをご参照ください。

ギヤヘッドを直結した場合の許容軸トルク N・m (kgf・cm)

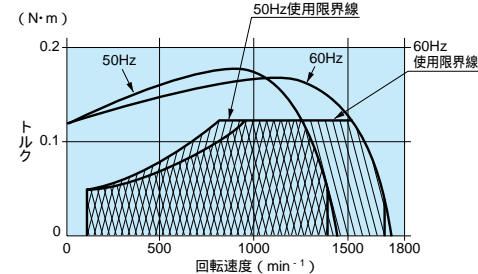
回転方向は  がモータと同方向、他は逆方向です。

適用ギヤヘッド 軸 受	モータ 回転速度	減速比	3	3.6	5	6	7.5	9	10	12.5	15	18
			0.29 (2.9)	0.34 (3.5)	0.48 (4.9)	0.57 (5.9)	0.72 (7.3)	0.86 (8.8)	0.96 (9.8)	1.20 (12)	1.43 (15)	1.72 (18)
M8GA M (メタル軸受) M8GA B (玉軸受)	1200 min ⁻¹	50Hz	0.29 (2.9)	0.34 (3.5)	0.48 (4.9)	0.57 (5.9)	0.72 (7.3)	0.86 (8.8)	0.96 (9.8)	1.20 (12)	1.43 (15)	1.72 (18)
		60Hz	0.29 (2.9)	0.34 (3.5)	0.48 (4.9)	0.57 (5.9)	0.72 (7.3)	0.86 (8.8)	0.96 (9.8)	1.20 (12)	1.43 (15)	1.72 (18)
	90min ⁻¹		0.095 (1.0)	0.11 (1.2)	0.16 (1.6)	0.19 (1.9)	0.24 (2.4)	0.29 (2.9)	0.32 (3.2)	0.40 (4.1)	0.48 (4.9)	0.57 (5.8)

適用ギヤヘッド 軸 受	モータ 回転速度	減速比	20	25	30	36	50	60	75	90	100	120	150	180	適用 中間ギヤヘッド
			1.72 (18)	2.15 (22)	2.58 (26)	3.10 (32)	4.30 (44)	5.16 (53)	5.81 (59)	6.97 (71)	7.74 (79)	7.84 (80)	7.84 (80)	7.84 (80)	
M8GA M (メタル軸受) M8GA B (玉軸受)	1200 min ⁻¹	50Hz	1.72 (18)	2.15 (22)	2.58 (26)	3.10 (32)	4.30 (44)	5.16 (53)	5.81 (59)	6.97 (71)	7.74 (79)	7.84 (80)	7.84 (80)	7.84 (80)	M8GA10XM
		60Hz	1.72 (18)	2.15 (22)	2.58 (26)	3.10 (32)	4.30 (44)	5.16 (53)	5.81 (59)	6.97 (71)	7.74 (79)	7.84 (80)	7.84 (80)	7.84 (80)	
	90min ⁻¹		0.57 (5.8)	0.71 (7.3)	0.86 (8.7)	1.03 (11)	1.43 (15)	1.72 (18)	1.93 (20)	2.32 (24)	2.57 (26)	3.09 (32)	3.86 (39)	4.63 (47)	

可変速モータの連続使用範囲

M81A15GV4L
M81A15GV4Y



標準価格

サイズ (mm)	モータ			ギヤヘッド				中間ギヤヘッド			
	形 式	電 圧	標準価格	タイプ	形式(メタル軸受)	標準価格	タイプ	形式(玉軸受)	標準価格	形 式	標準価格
80	M81A15GV4L	100V	7,035円	A	M8GA 3M - M8GA 18M	3,255円	A	M8GA 3B - M8GA 18B	5,198円	M8GA10XM	2,783円
	M81A15GV4Y	200V	7,140円		M8GA20M - M8GA 36M	3,465円		M8GA20B - M8GA 36B	5,618円		
					M8GA50M - M8GA180M	3,623円		M8GA50B - M8GA180B	6,038円		

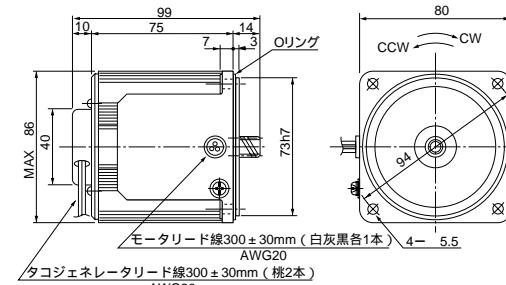
* ご使用に際し必ず「取扱説明書」をお読み頂き注意事項を充分ご確認の上、正しくお使いください。

モータ（外形寸法）

縮尺1/4単位mm

M81A15GV4L 4P 15W 100V
M81A15GV4Y 4P 15W 200V

質量 1.2kg
ハスバ 歯車
モジュール 0.6
歯数 11

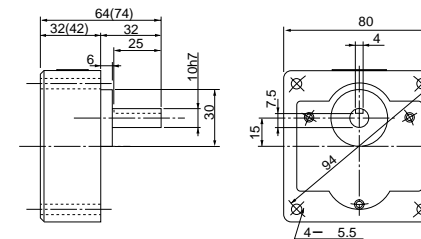


図面はアースネジ付です。100V仕様のモータにはアースネジは付きません。

ギヤヘッド（外形寸法）

縮尺1/4単位mm

M8GA M (メタル軸受) / M8GA B (玉軸受) 質量0.68kg

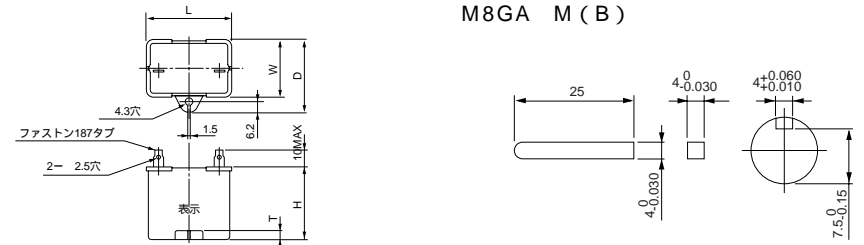


() 内寸法は減速比1/20以上の寸法を表わします。

コンデンサ（外形寸法）

キー・キーみぞ外形寸法図（付属品）

M8GA M (B)



コンデンサの外形寸法表（mm）

モータの形式	コンデンサの形式 (付属品)	L	W	D	H	T	コンデンサキャップ (オプション)
M81A15GV4L	M0PC6M20	39.5	17.5	28	30.5	4	M0PC3917
M81A15GV4Y	M0PC1.5M40	39.5	22	32.5	32.5	4	M0PC3922

(注) 寸法を変更することがありますから、設計用としてご利用の場合はさらに確定寸法をご照会ください。

可变速タイプインダクションモータ（リード線）

90mm 40W

仕 様

サイズ (mm)	モータの形式	極数 (P)	出力 (W)	電圧 (V)	周波数 (Hz)	定格 回転速度 (分)	可变速範囲	許容トルク N・m (kgf・cm)		始動 電流 (A)	始動トルク N・m (kgf・cm)	コンデンサ 容量 (μF)
							回転速度 (min ⁻¹)	1200 min ⁻¹ 時	90 min ⁻¹ 時			
90	M91A40GV4L	4	40	100	50	連続	90~1400	0.30(3.1)	0.059	1.6	0.25(2.6)	12 (200V)
							90~1700	0.25(2.5)	(0.6)	1.6	0.25(2.6)	
	M91A40GV4Y	4	40	200	50	連続	90~1400	0.30(3.1)	0.059	0.8	0.25(2.6)	3 (400V)
							90~1700	0.25(2.5)	(0.6)	0.8	0.25(2.6)	

丸軸モータの仕様、結線は、歯切軸モータと同じです。外形寸法図は、C-272ページをご参照ください。

ギヤヘッドを直結した場合の許容軸トルク N・m (kgf・cm)

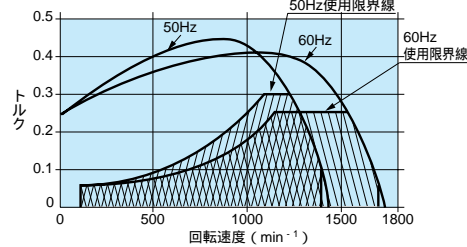
回転方向は → がモータと同方向、他は逆方向です。

適用ギヤヘッド 軸 受	モータ 回転速度	減速比	3	3.6	5	6	7.5	9	10	12.5	15	18
			0.74 (7.5)	0.89 (9.0)	1.23 (13)	1.48 (15)	1.85 (19)	2.22 (23)	2.46 (25)	3.08 (31)	3.69 (38)	4.43 (45)
M9GA M (メタル軸受) M9GA B (玉軸受)	1200 min ⁻¹	50Hz	0.74 (7.5)	0.89 (9.0)	1.23 (13)	1.48 (15)	1.85 (19)	2.22 (23)	2.46 (25)	3.08 (31)	3.69 (38)	4.43 (45)
		60Hz	0.60 (6.1)	0.71 (7.3)	0.99 (10)	1.19 (12)	1.49 (15)	1.79 (18)	1.99 (20)	2.48 (25)	2.98 (30)	3.57 (37)
	90min ⁻¹	50Hz	0.14 (1.5)	0.17 (1.7)	0.24 (2.4)	0.29 (2.9)	0.36 (3.6)	0.43 (4.4)	0.48 (4.9)	0.60 (6.1)	0.71 (7.3)	0.86 (8.7)
		60Hz	0.14 (1.5)	0.17 (1.7)	0.24 (2.4)	0.29 (2.9)	0.36 (3.6)	0.43 (4.4)	0.48 (4.9)	0.60 (6.1)	0.71 (7.3)	0.86 (8.7)

適用ギヤヘッド 軸 受	モータ 回転速度	減速比	20	25	30	36	50	60	75	90	100	120	150	180	適用 中間ギヤヘッド
			4.43 (45)	5.54 (57)	6.65 (68)	7.98 (81)	9.80 (100)	9.80 (100)	9.80 (100)	9.80 (100)	9.80 (100)	9.80 (100)	9.80 (100)	9.80 (100)	
M9GA M (メタル軸受) M9GA B (玉軸受)	1200 min ⁻¹	50Hz	4.43 (45)	5.54 (57)	6.65 (68)	7.98 (81)	9.80 (100)	9.80 (100)	9.80 (100)	9.80 (100)	9.80 (100)	9.80 (100)	9.80 (100)	9.80 (100)	M9GA10XM
		60Hz	3.57 (37)	4.47 (46)	5.36 (55)	6.43 (66)	8.93 (91)	9.80 (100)	9.80 (100)	9.80 (100)	9.80 (100)	9.80 (100)	9.80 (100)	9.80 (100)	
	90min ⁻¹	50Hz	0.86 (8.7)	1.07 (11)	1.29 (13)	1.54 (16)	2.14 (22)	2.57 (26)	2.89 (30)	3.47 (35)	3.86 (39)	4.63 (47)	5.79 (59)	6.94 (71)	
		60Hz	0.86 (8.7)	1.07 (11)	1.29 (13)	1.54 (16)	2.14 (22)	2.57 (26)	2.89 (30)	3.47 (35)	3.86 (39)	4.63 (47)	5.79 (59)	6.94 (71)	

可变速モータの連続使用範囲

M91A40GV4L
M91A40GV4Y
(N・m)



標準価格

サイズ (mm)	モータ			ギヤヘッド						中間ギヤヘッド	
	形 式	電圧	標準価格	タイプ	形式(メタル軸受)	標準価格	タイプ	形式(玉軸受)	標準価格	形 式	標準価格
90	M91A40GV4L	100V	9,293円	A	M9GA 3M - M9GA 18M	4,253円	A	M9GA 3B - M9GA 18B	5,985円	M9GA10XM	4,148円
					M9GA20M - M9GA 36M	4,463円		M9GA20B - M9GA 36B	6,353円		
	M91A40GV4Y	200V	9,608円		M9GA50M - M9GA180M	4,673円		M9GA50B - M9GA180B	6,720円		

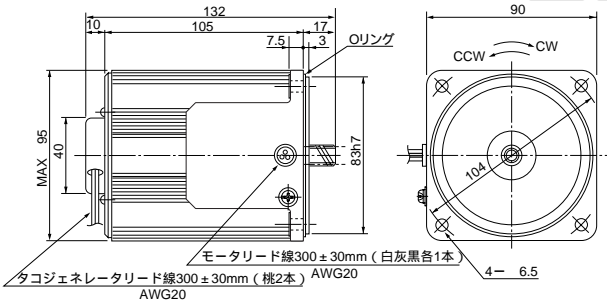
* ご使用に際し必ず「取扱説明書」をお読み頂き注意事項を充分ご確認の上、正しくお使いください。

モータ（外形寸法）

縮尺1/4単位mm

M91A40GV4L 4P 40W 100V
M91A40GV4Y 4P 40W 200V

質量 2.4kg
ハスバ 歯車
モジュール 0.6
歯数 11

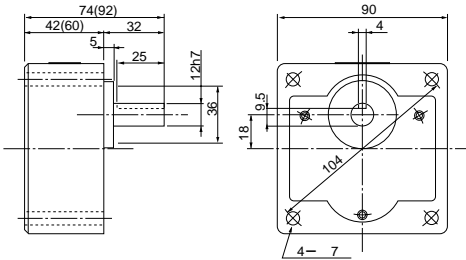


図面はアースネジ付です。100V仕様のモータにはアースネジは付きません。

ギヤヘッド（外形寸法）

縮尺1/4単位mm

M9GA M (メタル軸受) / M9GA B (玉軸受) 質量1.2kg

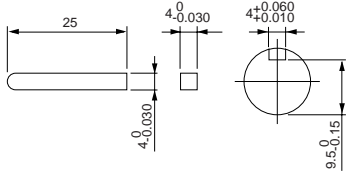
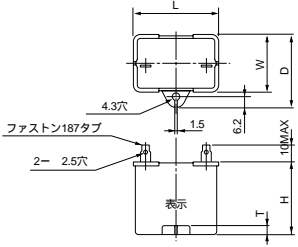


() 内寸法は減速比1/20以上の寸法を表わします。

コンデンサ（外形寸法）

キー・キーみぞ外形寸法図（付属品）

M9GA M (B)



コンデンサの外形寸法表（mm）

モータの形式	コンデンサの形式 (付属品)	L	W	D	H	T	コンデンサキャップ (オプション)
M91A40GV4L	M0PC12M20	39.5	26.7	37	32	4	M0PC3926
M91A40GV4Y	M0PC3M40	49.7	24	34.5	34.5	4	M0PC5026

(注) 寸法を変更することがありますから、設計用としてご利用の場合はさらに確定寸法をご照会ください。

インダクション
モータ
三
相
モ
ー
タ
電
磁
フ
レ
ー
キ
付
可
変
速
タ
イ
プ
モ
ー
タ
可
変
速
タ
イ
プ
モ
ー
タ
可
変
速
タ
イ
プ
モ
ー
タ
可
変
速
タ
イ
プ
モ
ー
タ
C
&
B
モ
ー
タ
2
極
丸
軸
モ
ー
タ
ギ
ヤ
ヘ
ッ
ド

可変速タイプインダクションモータ（リード線）

90mm 60W

仕 様

サイズ (mm)	モータの形式	極数 (P)	出力 (W)	電圧 (V)	周波数 (Hz)	定格 回転速度 (分)	可変速範囲	許容トルク N・m (kgf・cm)		始動 電流 (A)	始動トルク N・m (kgf・cm)	コンデンサ 容量 (μF)
							回転速度 (min ⁻¹)	1200 min ⁻¹ 時	90 min ⁻¹ 時			
90	M91C60GV4L	4	60	100	50	連続	90~1400	0.43(4.4)	0.12	2.3	0.46(4.7)	20 (200V)
							90~1700	0.36(3.7)	(1.2)	2.4	0.46(4.7)	
	M91C60GV4Y	4	60	200	50	連続	90~1400	0.43(4.4)	0.12	1.2	0.46(4.7)	5 (400V)
							90~1700	0.36(3.7)	(1.2)	1.2	0.46(4.7)	

丸軸モータの仕様、結線は、歯切軸モータと同じです。外形寸法図は、C-272ページをご参照ください。

ギヤヘッドを直結した場合の許容軸トルク N・m (kgf・cm)

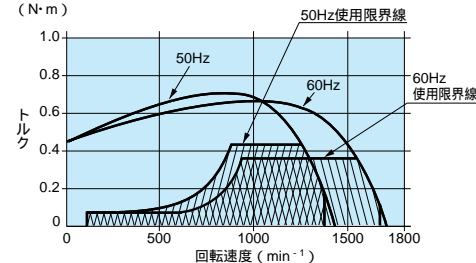
回転方向は → がモータと同方向、他は逆方向です。

適用ギヤヘッド 軸 受	モータ 回転速度	減速比	3	3.6	5	6	7.5	9	10	12.5	15	18
			1.05 (11)	1.26 (13)	1.75 (18)	2.10 (21)	2.62 (27)	3.14 (32)	3.49 (36)	4.36 (45)	5.24 (53)	6.28 (64)
M9GC B (玉軸受)	1200 min ⁻¹	50Hz	0.88 (9.0)	1.06 (11)	1.47 (15)	1.76 (18)	2.21 (23)	2.65 (27)	2.94 (30)	3.68 (38)	4.41 (45)	5.29 (54)
		60Hz	0.29 (2.9)	0.34 (3.5)	0.48 (4.9)	0.57 (5.9)	0.72 (7.3)	0.86 (8.8)	0.96 (9.8)	1.20 (12)	1.43 (15)	1.72 (18)
	90min ⁻¹											

適用ギヤヘッド 軸 受	モータ 回転速度	減速比	20	25	30	36	50	60	75	90	100	120	150	180	200	適用 中間ギヤヘッド
			6.28 (64)	7.86 (80)	9.43 (96)	11.3 (115)	15.7 (160)	18.9 (192)	19.6 (200)	19.6 (200)	19.6 (200)	19.6 (200)	19.6 (200)	19.6 (200)	19.6 (200)	M9GC10XB
M9GC B (玉軸受)	1200 min ⁻¹	50Hz	5.29 (54)	6.62 (67)	7.94 (81)	9.53 (97)	13.2 (135)	15.9 (162)	17.9 (182)	19.6 (200)	19.6 (200)	19.6 (200)	19.6 (200)	19.6 (200)	19.6 (200)	
		60Hz	1.72 (18)	2.15 (22)	2.58 (26)	3.10 (32)	4.30 (44)	5.16 (53)	5.81 (59)	6.97 (71)	7.74 (79)	9.29 (95)	11.6 (119)	13.9 (142)	15.5 (158)	
	90min ⁻¹															

可変速モータの連続使用範囲

M91C60GV4L
M91C60GV4Y
(N・m)



標準価格

サイズ (mm)	モータ			ギヤヘッド						中間ギヤヘッド		
	形 式	電圧	標準価格	タイプ	形式(玉軸受)	標準価格	タイプ	形式(玉軸受)	標準価格	形 式	標準価格	
90	M91C60GV4L	100V	10,973円	C	M9GC 3B - M9GC 9B	9,240円	S			M9GC10XB	9,660円	
					M9GC10B - M9GC 18B	10,185円						
	M91C60GV4Y	200V	11,288円		M9GC20B - M9GC 60B	10,815円						
					M9GC75B - M9GC200B	11,183円		M9GS75B - M9GS200B	12,548円			

Dタイプの標準価格はCタイプと同じです。Tタイプの標準価格はSタイプと同じです。

* ご使用に際し必ず「取扱説明書」をお読み頂き注意事項を充分ご確認の上、正しくお使いください。

C-262

特長 C-240

システム構成 C-241

形式の見方 C-241

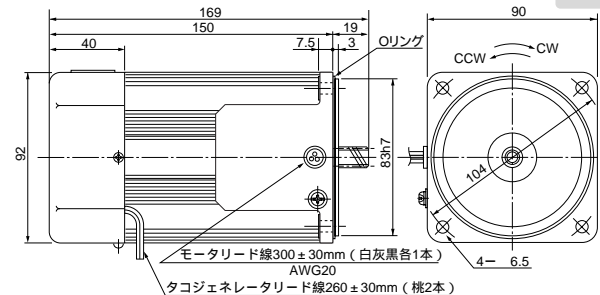
機種一覧 C-244

モータ（外形寸法）

縮尺1/4単位mm

M91C60GV4L 4P 60W 100V（外扇付）
M91C60GV4Y 4P 60W 200V（外扇付）

質量 3.0kg
ハスバ 歯車
モジュール 0.8
歯数 11



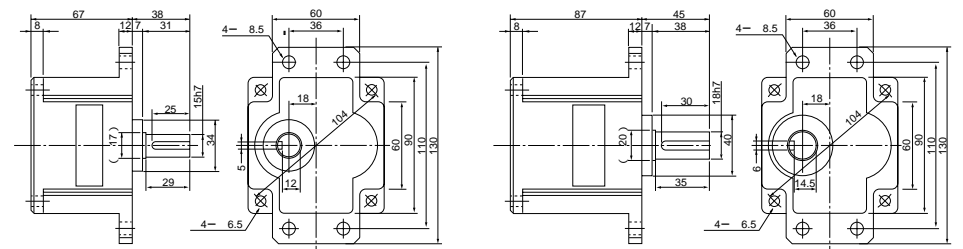
図面はアースネジ付です。100V仕様のモータにはアースネジは付きません。

ギヤヘッド（外形寸法）

縮尺1/5単位mm

M9GC B（玉軸受）質量1.5kg

M9GS B（玉軸受）質量1.9kg

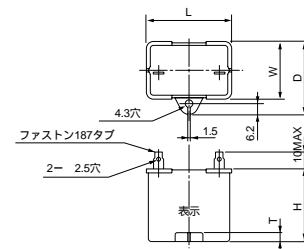


注）60W・90Wのギヤヘッドについては、Cタイプ・Sタイプ共に使用可能です。

Cタイプ...最大許容軸トルク 19.6N・m (200kgf・cm)

Sタイプ...最大許容軸トルク 29.4N・m (300kgf・cm)

コンデンサ（外形寸法）



コンデンサの外形寸法表（mm）

モータの形式	コンデンサの形式 (付属品)	L	W	D	H	T	コンデンサキャップ (オプション)
M91C60GV4L	M0PC20M20	50.2	26.7	37	36	5	M0PC5026
M91C60GV4Y	M0PC5M40	50	30.5	41	41.5	4	M0PC5032

（注）寸法を変更することがありますから、設計用としてご利用の場合はさらに確定寸法をご照会ください。

ギヤヘッド組合わせ C-269

丸軸モータ外形図 C-272

中間ギヤヘッド C-486

制御関連部品 D-4

オプション E-2

C-263

インダクション
モータ

モーター
タイプ

三相モータ

電動ブレーキ付

可変速タイプ
インダクション

可変速タイプ
インダクション

可変速タイプ
インダクション

可変速タイプ
インダクション

C & Bモータ

2極丸軸モータ

ギヤヘッド

可変速タイプインダクションモータ（リード線）

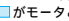
90mm 90W

仕 様

サイズ (mm)	モータの形式	極数 (P)	出力 (W)	電圧 (V)	周波数 (Hz)	定格 回転速度 (分)	可変速範囲	許容トルク N・m (kgf・cm)		始動 電流 (A)	始動トルク N・m (kgf・cm)	コンデンサ 容量 (μF)
							回転速度 (min ⁻¹)	1200 min ⁻¹ 時	90 min ⁻¹ 時			
90	M91C90GV4L	4	90	100	50	連続	90~1400	0.59(6.0)	0.25	2.3	0.57(5.8)	25
							90~1700	0.54(5.5)	(2.6)	2.2	0.57(5.8)	(200V)
	M91C90GV4Y	4	90	200	50	連続	90~1400	0.59(6.0)	0.25	1.1	0.57(5.8)	6.2
							90~1700	0.54(5.5)	(2.6)	1.1	0.57(5.8)	(375V)

丸軸モータの仕様、結線は、歯切軸モータと同じです。外形寸法図は、C-272ページをご参照ください。

ギヤヘッドを直結した場合の許容軸トルク N・m (kgf・cm)

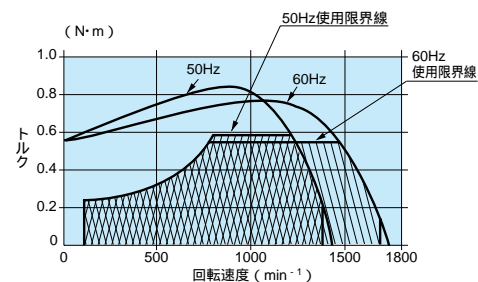
回転方向は  がモータと同方向、他は逆方向です。

適用ギヤヘッド 軸 受	モータ 回転速度	減速比	3	3.6	5	6	7.5	9	10	12.5	15	18
			1.43 (15)	1.72 (18)	2.38 (24)	2.86 (29)	3.57 (37)	4.29 (44)	4.76 (49)	5.95 (61)	7.14 (73)	8.57 (88)
M9GC B (玉軸受)	1200 min ⁻¹	50Hz	1.43 (15)	1.72 (18)	2.38 (24)	2.86 (29)	3.57 (37)	4.29 (44)	4.76 (49)	5.95 (61)	7.14 (73)	8.57 (88)
		60Hz	1.31 (13)	1.57 (16)	2.18 (22)	2.62 (27)	3.27 (33)	3.93 (40)	4.37 (45)	5.46 (56)	6.55 (67)	7.86 (80)
	90min ⁻¹	50Hz	0.60 (6.1)	0.71 (7.3)	0.99 (10)	1.19 (12)	1.49 (15)	1.79 (18)	1.99 (20)	2.48 (25)	2.98 (30)	3.57 (37)
		60Hz	0.60 (6.1)	0.71 (7.3)	0.99 (10)	1.19 (12)	1.49 (15)	1.79 (18)	1.99 (20)	2.48 (25)	2.98 (30)	3.57 (37)

適用ギヤヘッド 軸 受	モータ 回転速度	減速比	20	25	30	36	50	60	75	90	100	120	150	180	200	適用 中間ギヤヘッド M9GC10XB
			8.57 (88)	10.7 (109)	12.9 (131)	15.4 (158)	19.6 (200)	19.6 (200)	19.6 (200)	19.6 (200)	19.6 (200)	19.6 (200)	19.6 (200)	19.6 (200)	19.6 (200)	
M9GC B (玉軸受)	1200 min ⁻¹	50Hz	8.57 (88)	10.7 (109)	12.9 (131)	15.4 (158)	19.6 (200)	19.6 (200)	19.6 (200)	19.6 (200)	19.6 (200)	19.6 (200)	19.6 (200)	19.6 (200)	19.6 (200)	
		60Hz	7.86 (80)	9.82 (100)	11.8 (120)	14.1 (144)	19.6 (200)	19.6 (200)	19.6 (200)	19.6 (200)	19.6 (200)	19.6 (200)	19.6 (200)	19.6 (200)	19.6 (200)	
	90min ⁻¹	50Hz	3.57 (37)	4.47 (46)	5.36 (55)	6.43 (66)	8.93 (91)	10.7 (109)	12.1 (123)	14.5 (148)	16.1 (164)	19.3 (197)	19.6 (200)	19.6 (200)	19.6 (200)	
		60Hz	3.57 (37)	4.47 (46)	5.36 (55)	6.43 (66)	8.93 (91)	10.7 (109)	12.1 (123)	14.5 (148)	16.1 (164)	19.3 (197)	19.6 (200)	19.6 (200)	19.6 (200)	

可変速モータの連続使用範囲

M91C90GV4L
M91C90GV4Y



標準価格

サイズ (mm)	モ　　ータ			ギ　ヤ　ヘ　ッ　ド						中間ギヤヘッド		
	形　式	電圧	標準価格	タイプ	形式(玉軸受)	標準価格	タイプ	形式(玉軸受)	標準価格	形　式	標準価格	
90	M91C90GV4L	100V	23,835円	C	M9GC 3B - M9GC 9B	9,240円	S			M9GC10XB	9,660円	
					M9GC10B - M9GC 18B	10,185円						
	M91C90GV4Y	200V	24,023円		M9GC20B - M9GC 60B	10,815円						
					M9GC75B - M9GC200B	11,183円		M9GS75B - M9GS200B	12,548円			

Dタイプの標準価格はCタイプと同じです。Tタイプの標準価格はSタイプと同じです。

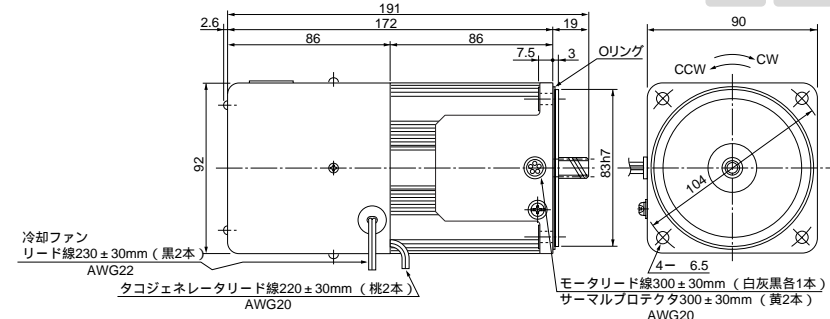
* ご使用に際し必ず「取扱説明書」をお読み頂き注意事項を充分ご確認の上、正しくお使いください。

モータ（外形寸法）

縮尺1/4単位mm

M91C90GV4L 4P 90W 100V（外扇付）
M91C90GV4Y 4P 90W 200V（外扇付）

質量 3.6kg
ハスバ 歯車
モジュール 0.8
歯数 11



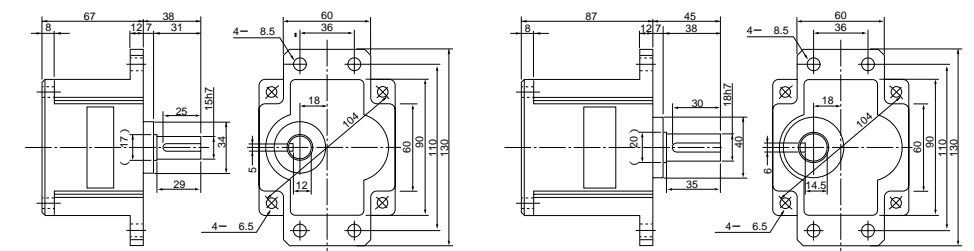
図面はアースネジ付です。100V仕様のモータにはアースネジは付きません。

ギヤヘッド（外形寸法）

縮尺1/5単位mm

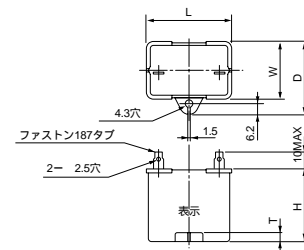
M9GC B（玉軸受）質量1.5kg

M9GS B（玉軸受）質量1.9kg



注）60W・90Wのギヤヘッドについては、Cタイプ・Sタイプ共に使用可能です。
Cタイプ...最大許容軸トルク 19.6N・m (200kgf・cm)
Sタイプ...最大許容軸トルク 29.4N・m (300kgf・cm)

コンデンサ（外形寸法）



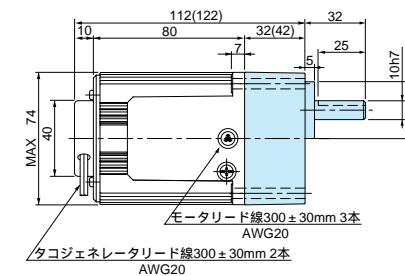
コンデンサの外形寸法表（mm）

モータの形式	コンデンサの形式 (付属品)	L	W	D	H	T	コンデンサキャップ (オプション)
M91C90GV4L	M0PC25M20	50.2	31	41	42	5	M0PC5032
M91C90GV4Y	M0PC6.2M38	50	30.5	41	41.5	4	M0PC5032

（注）寸法を変更することがありますから、設計用としてご利用の場合はさらに確定寸法をご照会ください。

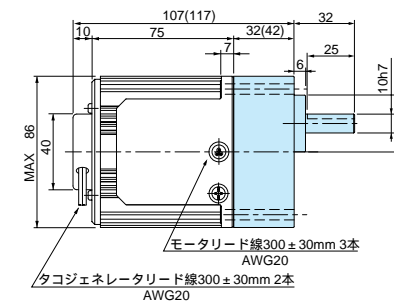
ギヤヘッド組合せ外形寸法図
縮尺1/4単位mm

70mm	15W	M71A15GV4L + M7GA	M(B)
		M71A15GV4Y + M7GA	M(B)



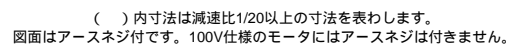
() 内寸法は減速比1/20以上の寸法を表わします。
図面はアースネジ付です。100V仕様のモータにはアースネジは付きません。

80mm	15W	M81A15GV4L + M8GA	M(B)
		M81A15GV4Y + M8GA	M(B)



() 内寸法は減速比1/20以上の寸法を表わします。
図面はアースネジ付です。100V仕様のモータにはアースネジは付きません。

M71A10GV4L + M7GA M(B)
M71A10GV4Y + M7GA M(B)



(注) 寸法を変更することがありますから、設計用としてご利用の場合はさらに確定寸法をご照会ください。

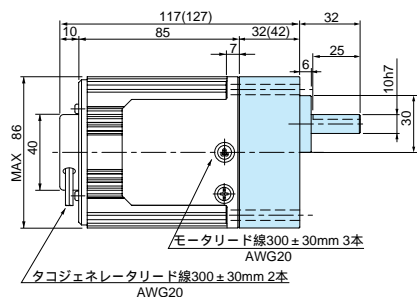
可変速タイプインダクションモータ（リード線）

ギヤヘッド組合せ外形寸法図

縮尺1/4単位mm

80mm 25W

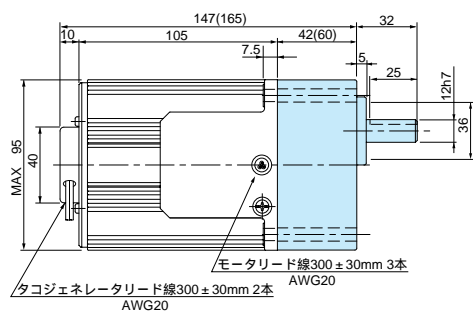
M81A25GV4L + M8GA M(B)
M81A25GV4Y + M8GA M(B)



() 内寸法は減速比1/20以上の寸法を表わします。
図面はアースネジ付です。100V仕様のモータにはアースネジは付きません。

90mm 40W

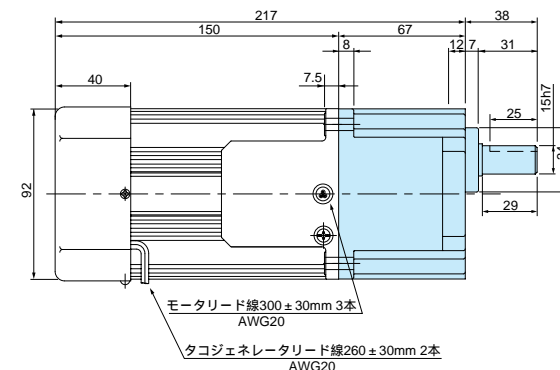
M91A40GV4L + M9GA M(B)
M91A40GV4Y + M9GA M(B)



() 内寸法は減速比1/20以上の寸法を表わします。
図面はアースネジ付です。100V仕様のモータにはアースネジは付きません。

90mm 60W

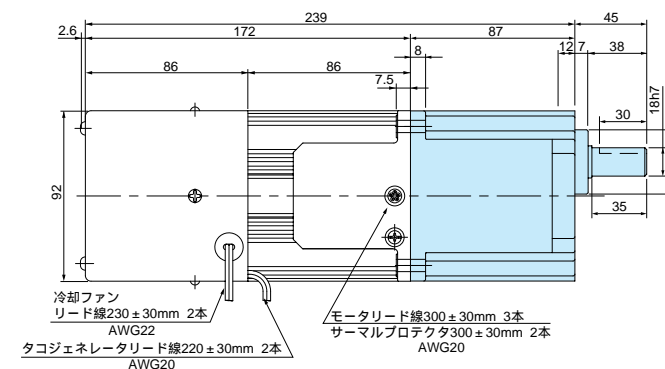
M91C60GV4L + M9GC B(M9GD B)
M91C60GV4Y + M9GC B(M9GD B)
M91C60GV4L + M9GS B(M9GT B)
M91C60GV4Y + M9GS B(M9GT B)



上図のギヤヘッドの寸法はM9GC Bのもので。
図面はアースネジ付です。100V仕様のモータにはアースネジは付きません。

90mm 90W

M91C90GV4L + M9GC B(M9GD B)
M91C90GV4Y + M9GC B(M9GD B)
M91C90GV4L + M9GS B(M9GT B)
M91C90GV4Y + M9GS B(M9GT B)



上図のギヤヘッドの寸法はM9GS Bのもので。
図面はアースネジ付です。100V仕様のモータにはアースネジは付きません。

* ご使用に際し必ず「取扱説明書」をお読み頂き注意事項を充分ご確認の上、正しくお使いください。

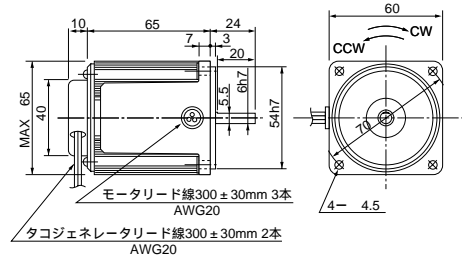
(注) 寸法を変更することがありますから、設計用としてご利用の場合はさらに確定寸法をご照会ください。

インダクション
モーター
レバーシフル
三相モータ
電磁ブレーキ付
モーター
可変速タイプ
インダクション
レバーシフル
可変速タイプ
電磁ブレーキ付
モーター
可変速タイプ
C & B モータ
2極丸軸モータ
ギヤヘッド

縮尺1/4単位mm

60mm 3W 質量 0.60kg

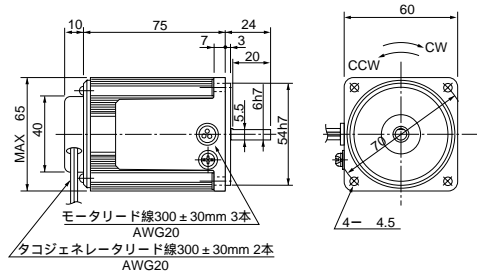
M6 1 A3SV4L



60 mm 6W 質量 0.67 kg

M6 1 A6SV4L

M6 1 A6SV4Y

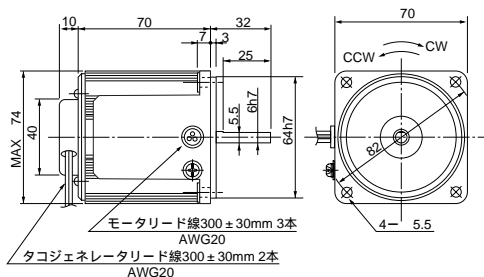


図面はアースネジ付です。100V仕様のモータにはアースネジは付きません。

70mm 10W 質量 0.88kg

M71A10SV4L

M71A10SV4Y



図面はアースネジ付です。100V仕様のモータにはアースネジは付きません。

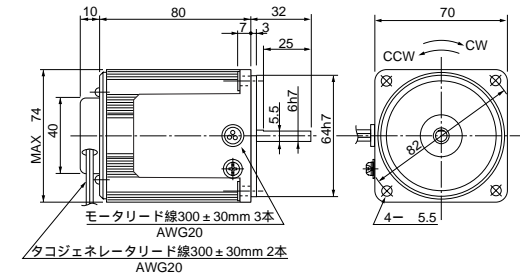
可変速タイプインダクションモータ (リード線) (外形寸法)

縮尺1/4単位mm

70mm 15W 質量 1.1kg

M71A15SV4L

M71A15SV4Y

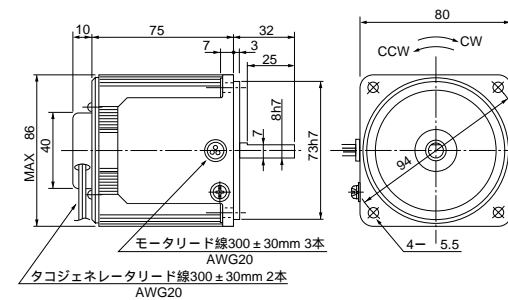


図面はアースネジ付です。100V仕様のモータにはアースネジは付きません。

80mm 15W 質量 1.2kg

M81A15SV4L

M81A15SV4Y

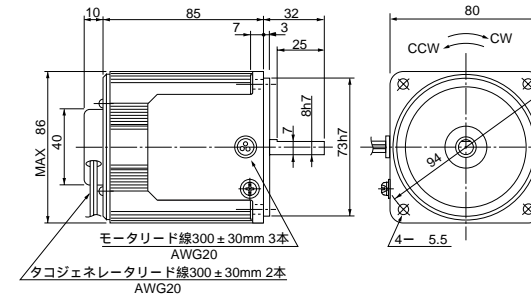


図面はアースネジ付です。100V仕様のモータにはアースネジは付きません。

80mm 25W 質量 1.5kg

M81A25SV4L

M81A25SV4Y



図面はアースネジ付です。100V仕様のモータにはアースネジは付きません。

* ご使用に際し必ず「取扱説明書」をお読み頂き注意事項を充分ご確認の上、正しくお使いください。

C-270

特長 C-240

システム構成 C-241

形式の見方 C-241

機種一覧 C-244

(注) 寸法を変更することがありますから、設計用としてご利用の場合はさらに確定寸法をご照会ください。

仕様 C-248 ~ C-258

制御関連商品 D-4

オプション E-2

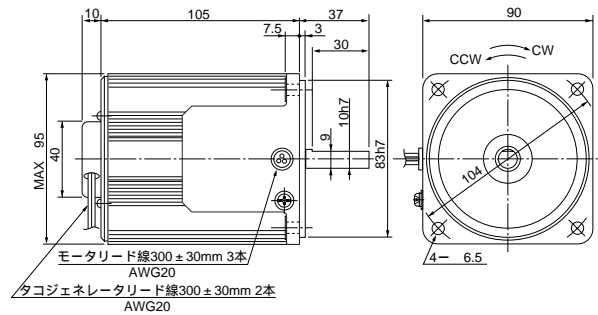
C-271

可变速タイプインダクションモータ（丸軸モータ）

90mm 40W 質量 2.4kg

M91A40SV4L

M91A40SV4Y



図面はアースネジ付です。100V仕様のモータにはアースネジは付きません。

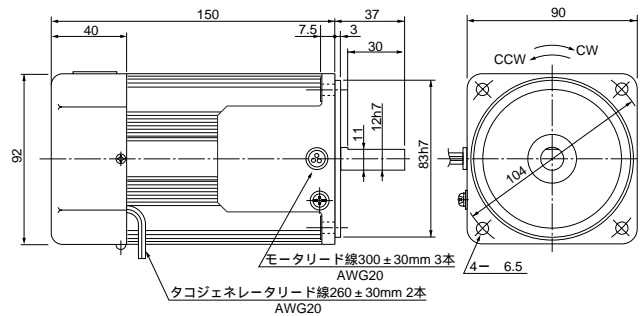
90mm 60W 質量 2.7kg

M91C60SV4L

（外扇付）

M91C60SV4Y

（外扇付）



図面はアースネジ付です。100V仕様のモータにはアースネジは付きません。

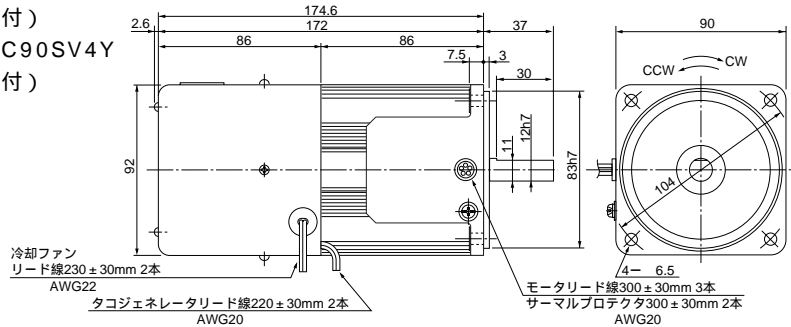
90mm 90W 質量 3.6kg

M91C90SV4L

（外扇付）

M91C90SV4Y

（外扇付）



図面はアースネジ付です。100V仕様のモータにはアースネジは付きません。

* ご使用に際し必ず「取扱説明書」をお読み頂き注意事項を充分ご確認の上、正しくお使いください。