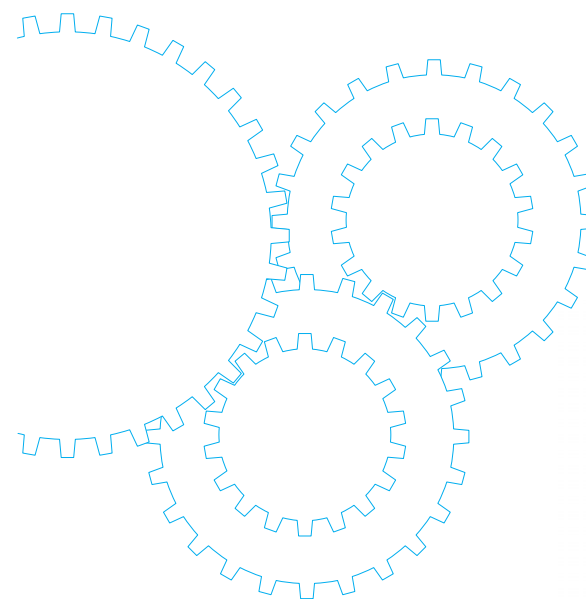


可变速タイプ レバーシブルモータ



目次

モータの概要	C-274
機種一覧	C-276
機種別製品情報	C-280
機種別組合わせ寸法図	C-298
丸軸モータ寸法図	C-302

可変速タイブレーシブルモータの概要

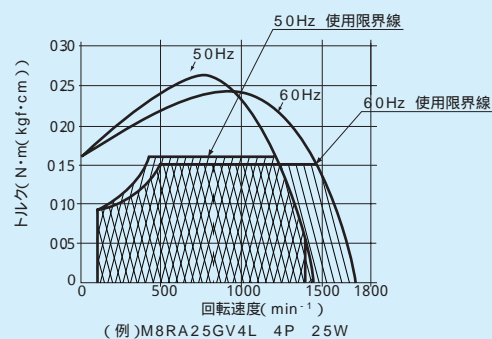
特 長

簡易ブレーキ機構を内蔵した可変速モータです。
オーバーライドが少なく、簡易ブレーキ内蔵により、若干の保持力を持ち、停止時のオーバーライドが少なく始動トルクの約10%程度の保持トルクがあります。
時間定格は30分定格です。
スピードコントローラを併用し広範囲(50Hz...90 ~ 1400min⁻¹, 60Hz...90 ~ 1700min⁻¹)の変速ができます。
変速・制動・正逆転・ソフトスタート・ソフトダウン等の多様な運転が可能です。
タコジェネレータを内蔵し、フィードバック制御を行なっていますので電源周波数が変化しても回転速度は変わりません。
モータ出力は4Wから90Wまであります。

使用範囲

使用限界線について、可変速モータの使用限界を示します。(30分定格での使用限界です。)許容トルクはこの使用範囲の斜線内部で使用してください。使用限界線を越えて(斜線のない部分)使用しますと、モータの温度上昇が高くなり焼損のおそれがあります。さらにギヤの歯折れ等を引き起こしますので、使用をさせていただきます。

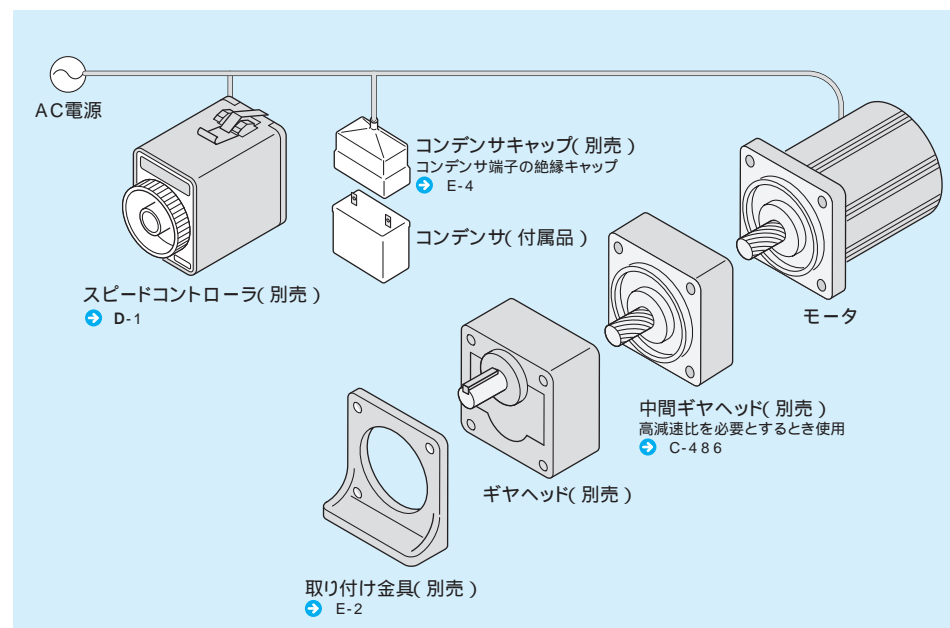
使用限界線



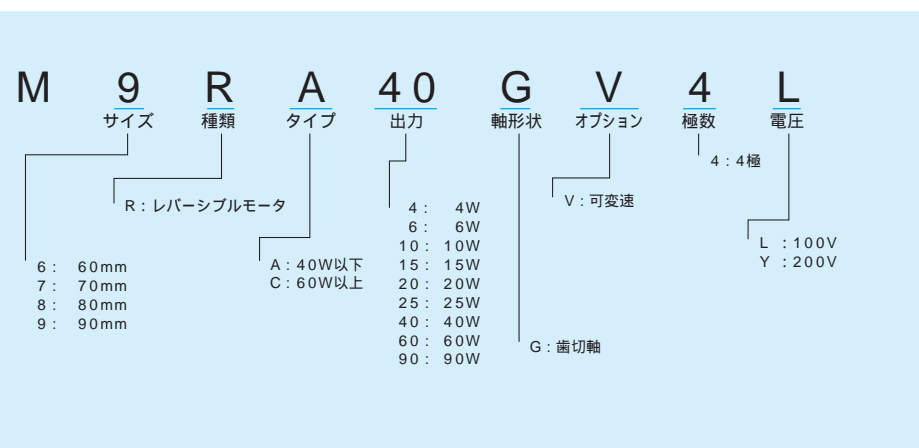
その他

動作原理などにつきましてはC-242ページを参照下さい。

システム構成図



形式の読み方



可変速タイプレバーシブルモータ機種一覧

対応モータ

スピードコントローラ

サイズ (mm)	出力 (W)	リード線タイプ			有接点SDタイプ		有接点EXタイプ			48mm有接点SDタイプ		48mm有接点EXタイプ	
		形	式		単相100V	単相200V	単相100V	単相200V		単相100V	単相200V	単相100V	単相200V
60	4	M6RA4GV4L		4	DV1101	—	DV1131	—	4	DVSD48AL	—	DVEX48AL	—
	6	M6RA6GV4L		6					6				
		M6RA6GV4Y											
70	10	M7RA10GV4L		10	DV1201	DV1231	DV1231	DV1231	10	DVSD48AL	DVSD48AY	DVEX48AL	DVEX48AY
		M7RA10GV4Y											
	15	M7RA15GV4L		15					15				
		M7RA15GV4Y											
80	20	M8RA20GV4L		20	DV1102	DV1202	DV1132	DV1234	20	DVSD48BL	DVSD48BY	DVEX48BL	DVEX48BY
		M8RA20GV4Y											
	25	M8RA25GV4L		25					25				
		M8RA25GV4Y											
90	40	M9RA40GV4L		40	DV1104	DV1204	DV1134	DV1234	40	DVSD48CL	DVSD48CY	DVEX48CL	DVEX48CY
		M9RA40GV4Y											
	60	M9RC60GV4L		60					60				
		M9RC60GV4Y											
	90	M9RC90GV4L		90					90				
		M9RC90GV4Y											

可変速タイプレバーシブルモータ（リード線）

60 mm 6 W

仕 様

サイズ (mm)	モータの形式	極数 (P)	出力 (W)	電圧 (V)	周波数 (Hz)	定格 (分)	可変速範囲	許容トルク N・m (kgf・cm)		始動 電流 (A)	始動トルク N・m (kgf・cm)	コンデンサ 容量 (μF)
							回転速度 (min ⁻¹)	1200 min ⁻¹ 時	90 min ⁻¹ 時			
60	M6RA6GV4L	4	6	100	50	30	90~1400	0.031	0.031	0.31	0.038(0.39)	3 (200V)
					60		90~1700	(0.31)	(0.31)	0.31	0.038(0.39)	
	M6RA6GV4Y	4	6	200	50	30	90~1400	0.031	0.031	0.16	0.038(0.39)	0.8 (400V)
					60		90~1700	(0.32)	(0.31)	0.16	0.038(0.39)	

丸軸モータの仕様、結線は、歯切軸モータと同じです。外形寸法図は、C-302ページをご参照ください。

ギヤヘッドを直結した場合の許容軸トルク $\text{N} \cdot \text{m} (\text{kgf} \cdot \text{cm})$

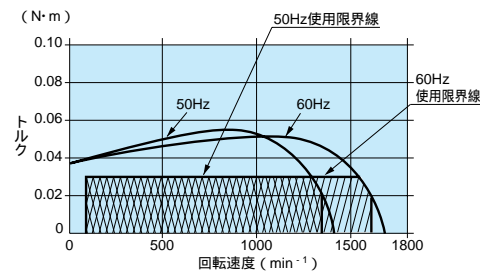
回転方向は がモータと同方向、他は逆方向です。

[illegible]

適用ギヤヘッド		モータ 回転速度		減速比		20	25	30	36	50	60	75	90	100	120	150	180	適用 中間ギヤヘッド
軸受																		
M6GA M (メタル軸受) M6GA B (玉軸受)	1200 min ⁻¹	50Hz	0.46 (4.7)	0.57 (5.8)	0.69 (7.0)	0.82 (8.4)	1.15 (12)	1.37 (14)	1.55 (16)	1.85 (19)	2.06 (21)	2.45 (25)	2.45 (25)	2.45 (25)				M6GA10XM
		60Hz	0.46 (4.7)	0.57 (5.8)	0.69 (7.0)	0.82 (8.4)	1.15 (12)	1.37 (14)	1.55 (16)	1.85 (19)	2.06 (21)	2.45 (25)	2.45 (25)	2.45 (25)				
	90min⁻¹	0.44 (4.5)	0.55 (5.7)	0.67 (6.8)	0.80 (8.1)	1.11 (11)	1.33 (14)	1.50 (15)	1.80 (18)	2.00 (20)	2.39 (24)	2.45 (25)	2.45 (25)					

可変速モータの連続使用範囲

M6RA6GV4L
M6RA6GV4Y



標準価格

サイズ (mm)	モータ		ギヤヘッド						中間ギヤヘッド	
	形 式	電圧 標準価格	タイプ	形式(メタル軸受)	標準価格	タイプ	形式(玉軸受)	標準価格	形 式	標準価格
60	M6RA6GV4L	100V 6,930円	A	M6GA 3M - M6GA 18M	2,625円	A	M6GA 3B - M6GA 18B	4,673円	M6GA10XM	2,363円
	M6RA6GV4Y	200V 7,193円		M6GA20M - M6GA 36M	2,783円		M6GA20B - M6GA 36B	5,040円		
				M6GA50M - M6GA180M	3,045円		M6GA50B - M6GA180B	5,513円		

* ご使用に際し必ず「取扱説明書」をお読み頂き注意事項を充分ご確認の上、正しくお使いください。

C-282

特長 C-274

システム構成 C-275

形式の見方 C-275

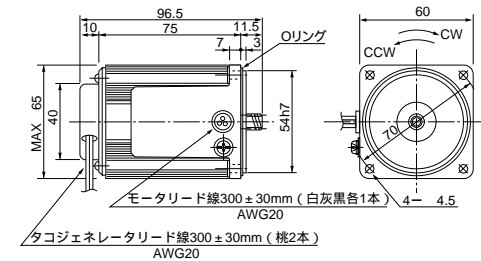
機種一覧 C-276

モ 一 夕 (外形寸法)

縮尺1/4単位mm

M6RA6GV4L	4P	6W	100V
M6RA6GV4Y	4P	6W	200V

質 量	ハスバ	モジュール	歯 数
0.71kg	歯 車	0.5	10

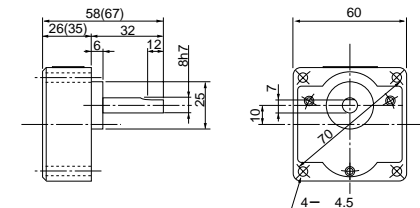


図面はアースネジ付です。100V仕様のモータにはアースネジは付きません。

ギヤヘッド（外形寸法）

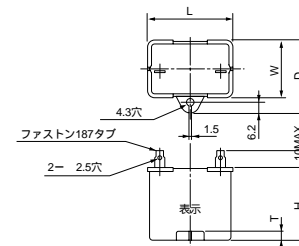
縮尺1/4単位mm

M6GA M (メタル軸受) / M6GA B (玉軸受) 質量0.34kg : 出力軸Dカット



() 内寸法は減速比1/20以上の寸法を表わします。

コンデンサ（外形寸法）



コンデンサの外形寸法表 (mm)

モータの形式	コンデンサの形式 (付属品)	L	W	D	H	T	コンデンサキャップ (オプション)
M6RA6GV4L	M0PC3M20	39.5	16	26.5	30.5	4	M0PC3917
M6RA6GV4Y	M0PC0.8M40	39.5	16.2	27	27	4	M0PC3917

(注) 寸法を変更することがありますから、設計用としてご利用の場合はさらに確定寸法をご照会ください。

ギヤヘッド組合わせ C-298

丸軸毛一夕外形図

2 中間ギヤヘッド C-486

制御関連商品 D-4

オプション E-2

C-283

インダクション
モータ

レバーシブル
モータ

三相モータ

電磁ブレーキ付
モータ

可変速タイプ
インダクション
モータ

可変速タイプ
レバーシブル
モータ

可変速タイプ
電磁ブレーキ付
単相モータ

可変速タイプ
ユニットモータ

C & Bモータ

2極丸軸モータ

ギヤヘッド

可変速タイプレバーシブルモータ（リード線）

70 mm 10 W

インダクション
モータ

レバーシブル
モータ

三相モータ

電磁ブレーキ付
モータ

可変速タイプ
インダクション
モーター

可変速タイプ
レバーシブル
モーター

可変速タイプ
電磁ブレーキ付
単相モータ

可変速タイプ
ユニットモータ

C
&
B
モ
ー
タ

2極丸軸モータ

下ミヤサキ

可变速タイプレバーシブルモータ（リード線）

70mm 15W

仕 様

サイズ (mm)	モータの形式	極数 (P)	出力 (W)	電圧 (V)	周波数 (Hz)	定格 (分)	可变速範囲	許容トルク N・m(kgf・cm)		始動 電流 (A)	始動トルク N・m (kgf・cm)	コンデンサ 容量 (μF)
							回転速度 (min ⁻¹)	1200 min ⁻¹ 時	90 min ⁻¹ 時			
70	M7RA15GV4L	4	15	100	50	30	90~1400	0.098	0.046	0.59	0.080(0.81)	6 (200V)
					60		90~1700	(1.0)	(0.47)	0.57	0.080(0.81)	
	M7RA15GV4Y	4	15	200	50	30	90~1400	0.098	0.046	0.30	0.080(0.81)	1.5 (400V)
					60		90~1700	(1.0)	(0.47)	0.30	0.080(0.81)	

丸軸モータの仕様、結線は、歯切軸モータと同じです。外形寸法図は、C-303ページをご参照ください。

ギヤヘッドを直結した場合の許容軸トルク N・m(kgf・cm)

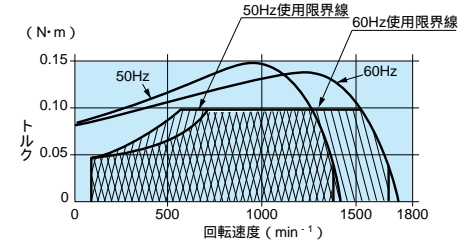
回転方向は がモータと同方向、他は逆方向です。

適用ギヤヘッド 軸 受	モータ 回転速度	減速比	3	3.6	5	6	7.5	9	10	12.5	15	18
			0.24 (2.4)	0.29 (2.9)	0.40 (4.1)	0.48 (4.9)	0.60 (6.1)	0.71 (7.3)	0.79 (8.1)	0.99 (10)	1.19 (12)	1.43 (15)
M7GA M (メタル軸受) M7GA B (玉軸受)	1200 min ⁻¹	50Hz	0.24 (2.4)	0.29 (2.9)	0.40 (4.1)	0.48 (4.9)	0.60 (6.1)	0.71 (7.3)	0.79 (8.1)	0.99 (10)	1.19 (12)	1.43 (15)
		60Hz	0.24 (2.4)	0.29 (2.9)	0.40 (4.1)	0.48 (4.9)	0.60 (6.1)	0.71 (7.3)	0.79 (8.1)	0.99 (10)	1.19 (12)	1.43 (15)
	90min ⁻¹	50Hz	0.11 (1.1)	0.13 (1.4)	0.19 (1.9)	0.22 (2.3)	0.28 (2.9)	0.34 (3.4)	0.37 (3.8)	0.47 (4.8)	0.56 (5.7)	0.67 (6.9)
		60Hz	0.11 (1.1)	0.13 (1.4)	0.19 (1.9)	0.22 (2.3)	0.28 (2.9)	0.34 (3.4)	0.37 (3.8)	0.47 (4.8)	0.56 (5.7)	0.67 (6.9)

適用ギヤヘッド 軸 受	モータ 回転速度	減速比	20	25	30	36	50	60	75	90	100	120	150	180	適用 中間ギヤヘッド
			1.43 (15)	1.79 (18)	2.14 (22)	2.57 (26)	3.57 (37)	4.29 (44)	4.82 (49)	4.90 (50)	4.90 (50)	4.90 (50)	4.90 (50)	4.90 (50)	
M7GA M (メタル軸受) M7GA B (玉軸受)	1200 min ⁻¹	50Hz	1.43 (15)	1.79 (18)	2.14 (22)	2.57 (26)	3.57 (37)	4.29 (44)	4.82 (49)	4.90 (50)	4.90 (50)	4.90 (50)	4.90 (50)	4.90 (50)	M7GA10XM
		60Hz	1.43 (15)	1.79 (18)	2.14 (22)	2.57 (26)	3.57 (37)	4.29 (44)	4.82 (49)	4.90 (50)	4.90 (50)	4.90 (50)	4.90 (50)	4.90 (50)	
	90min ⁻¹	50Hz	0.67 (6.9)	0.84 (8.6)	1.01 (10)	1.21 (12)	1.68 (17)	2.02 (21)	2.27 (23)	2.72 (28)	3.03 (31)	3.63 (37)	4.54 (46)	4.90 (50)	
		60Hz	0.67 (6.9)	0.84 (8.6)	1.01 (10)	1.21 (12)	1.68 (17)	2.02 (21)	2.27 (23)	2.72 (28)	3.03 (31)	3.63 (37)	4.54 (46)	4.90 (50)	

可变速モータの連続使用範囲

M7RA15GV4L
M7RA15GV4Y



標準価格

サイズ (mm)	モータ		ギヤヘッド								中間ギヤヘッド	
	形 式	電圧	標準価格	タイプ	形式(メタル軸受)	標準価格	タイプ	形式(玉軸受)	標準価格	形 式	標準価格	
70	M7RA15GV4L	100V	7,875円	A	M7GA 3M - M7GA 18M	2,783円	A	M7GA 3B - M7GA 18B	5,040円	M7GA10XM	2,730円	
					M7GA20M - M7GA 36M	3,045円			M7GA20B - M7GA 36B			5,513円
	M7RA15GV4Y	200V	8,033円			M7GA50M - M7GA180M		3,255円				M7GA50B - M7GA180B

結線図

スピードコントローラとの結線図については、
D-4~D-35ページを参照。

使用限界線について

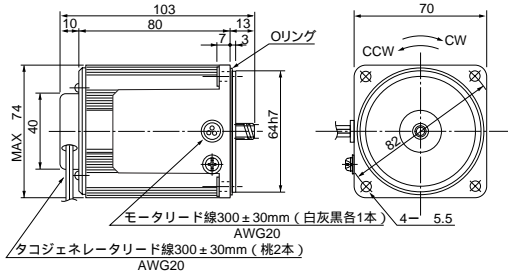
可变速モータの使用限界を示します。許容トルクはこの使用範囲の斜線内部で使用して下さい。使用限界線を越えて（斜線のない部分）使用しますと、モータの温度上昇が高くなり焼損のおそれがあります。さらにギヤの歯折れ等を引き起こしますので、使用をさせて下さい。

モータ（外形寸法）

縮尺1/4単位mm

M7RA15GV4L 4P 15W 100V
M7RA15GV4Y 4P 15W 200V

質量 1.14kg
ハスバ 歯車
モジュール 0.5
歯数 10

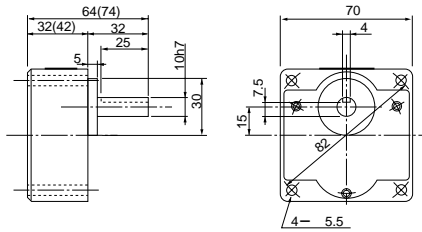


図面はアースネジ付です。100V仕様のモータにはアースネジは付きません。

ギヤヘッド（外形寸法）

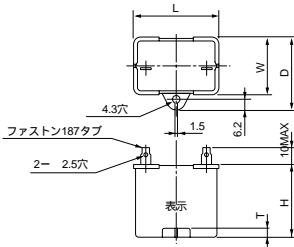
縮尺1/4単位mm

M7GA M(メタル軸受)/ M7GA B(玉軸受) 質量0.54kg



() 内寸法は減速比1/20以上の寸法を表わします。

コンデンサ（外形寸法）



コンデンサの外形寸法表（mm）

モータの形式	コンデンサの形式 (付属品)	L	W	D	H	T	コンデンサキャップ (オプション)
M7RA15GV4L	M0PC6M20	39.5	17.5	28	30.5	4	M0PC3917
M7RA15GV4Y	M0PC1.5M40	39.5	22	32.5	32.5	4	M0PC3922

(注) 寸法を変更することがありますから、設計用としてご利用の場合はさらに確定寸法をご照会ください。

ギヤヘッド組合わせ C-299 丸軸モータ外形図 C-303 中間ギヤヘッド C-486 制御関連商品 D-4 オプション E-2

* ご使用に際し必ず「取扱説明書」をお読み頂き注意事項を充分ご確認の上、正しくお使いください。

インダクション
モーター
レバーシブル
三相モータ
電磁ブレーキ付
モーター
可变速タイプ
インダクション
可变速タイプ
レバーシブル
モーター
可变速タイプ
単相モータ
可变速タイプ
ユニットモータ
C & B モータ
2極丸軸モータ
ギヤヘッド

可变速タイプレバーシブルモータ（リード線）

80mm 25W

仕 様

サイズ (mm)	モータの形式	極数 (P)	出力 (W)	電圧 (V)	周波数 (Hz)	定格 (分)	可变速範囲	許容トルク N・m(kgf・cm)		始動 電流 (A)	始動トルク N・m (kgf・cm)	コンデンサ 容量 (μF)
							回転速度 (min ⁻¹)	1200 min ⁻¹ 時	90 min ⁻¹ 時			
80	M8RA25GV4L	4	25	100	50	30	90~1400	0.15	0.088	1.0	0.16(1.6)	9.5 (200V)
					60		90~1700	(1.5)	(0.9)	1.0	0.16(1.6)	
	M8RA25GV4Y	4	25	200	50	30	90~1400	0.15	0.088	0.5	0.16(1.6)	2.4 (400V)
					60		90~1700	(1.5)	(0.9)	0.5	0.16(1.6)	

丸軸モータの仕様、結線は、歯切軸モータと同じです。外形寸法図は、C-303ページをご参照ください。

ギヤヘッドを直結した場合の許容軸トルク N・m(kgf・cm)

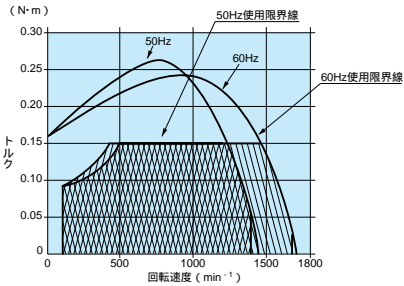
回転方向は がモータと同方向、他は逆方向です。

適用ギヤヘッド 軸 受	モータ 回転速度	減速比	3	3.6	5	6	7.5	9	10	12.5	15	18
			0.38 (3.9)	0.46 (4.7)	0.64 (6.5)	0.76 (7.8)	0.95 (9.7)	1.15 (12)	1.27 (13)	1.59 (16)	1.91 (20)	2.29 (23)
M8GA M (メタル軸受) M8GA B (玉軸受)	1200 min ⁻¹	50Hz	0.38 (3.9)	0.46 (4.7)	0.64 (6.5)	0.76 (7.8)	0.95 (9.7)	1.15 (12)	1.27 (13)	1.59 (16)	1.91 (20)	2.29 (23)
		60Hz	0.38 (3.9)	0.46 (4.7)	0.64 (6.5)	0.76 (7.8)	0.95 (9.7)	1.15 (12)	1.27 (13)	1.59 (16)	1.91 (20)	2.29 (23)
	90min ⁻¹		0.21 (2.2)	0.26 (2.6)	0.36 (3.6)	0.43 (4.4)	0.54 (5.5)	0.64 (6.6)	0.71 (7.3)	0.89 (9.1)	1.07 (11)	1.29 (13)

適用ギヤヘッド 軸 受	モータ 回転速度	減速比	20	25	30	36	50	60	75	90	100	120	150	180	適用 中間ギヤヘッド
			2.29 (23)	2.86 (29)	3.43 (35)	4.12 (42)	5.72 (58)	6.87 (70)	7.73 (79)	7.84 (80)	7.84 (80)	7.84 (80)	7.84 (80)	7.84 (80)	
M8GA M (メタル軸受) M8GA B (玉軸受)	1200 min ⁻¹	50Hz	2.29 (23)	2.86 (29)	3.43 (35)	4.12 (42)	5.72 (58)	6.87 (70)	7.73 (79)	7.84 (80)	7.84 (80)	7.84 (80)	7.84 (80)	7.84 (80)	M8GA10XM
		60Hz	2.29 (23)	2.86 (29)	3.43 (35)	4.12 (42)	5.72 (58)	6.87 (70)	7.73 (79)	7.84 (80)	7.84 (80)	7.84 (80)	7.84 (80)	7.84 (80)	
	90min ⁻¹		1.29 (13)	1.61 (16)	1.93 (20)	2.32 (24)	3.22 (33)	3.86 (39)	4.34 (44)	5.21 (53)	5.79 (59)	6.94 (71)	7.84 (80)	7.84 (80)	

可变速モータの連続使用範囲

M8RA25GV4L
M8RA25GV4Y



標準価格

サイズ (mm)	モータ			ギヤヘッド								中間ギヤヘッド	
	形 式	電圧	標準価格	タイプ	形式(メタル軸受)	標準価格	タイプ	形式(玉軸受)	標準価格	形 式	標準価格		
80	M8RA25GV4L	100V	8,190円	A	M8GA 3M - M8GA 18M	3,255円	A	M8GA 3B - M8GA 18B	5,198円	M8GA10XM	2,783円		
					M8GA20M - M8GA 36M	3,465円		M8GA20B - M8GA 36B	5,618円				
	M8RA25GV4Y	200V	8,400円		M8GA50M - M8GA180M	3,623円		M8GA50B - M8GA180B	6,038円				

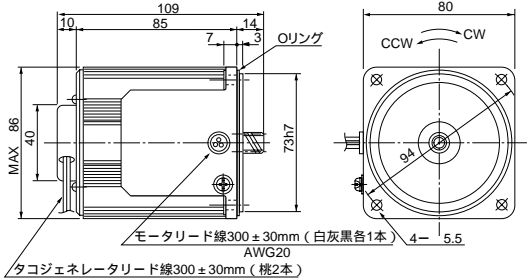
* ご使用に際し必ず「取扱説明書」をお読み頂き注意事項を充分ご確認の上、正しくお使いください。

モータ（外形寸法）

縮尺1/4単位mm

M8RA25GV4L 4P 25W 100V
M8RA25GV4Y 4P 25W 200V

質量 1.5kg
ハスバ 歯車
モジュール 0.6
歯数 11

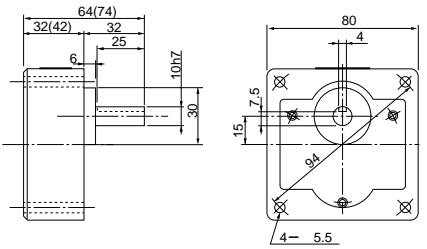


図面はアースネジ付です。100V仕様のモータにはアースネジは付きません。

ギヤヘッド（外形寸法）

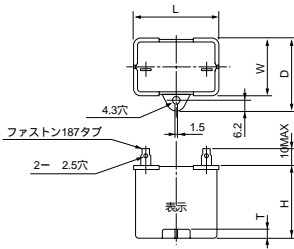
縮尺1/4単位mm

M8GA M(メタル軸受) / M8GA B(玉軸受) 質量0.68kg



() 内寸法は減速比1/20以上の寸法を表わします。

コンデンサ（外形寸法）



コンデンサの外形寸法表（mm）

モータの形式	コンデンサの形式 (付属品)	L	W	D	H	T	コンデンサキャップ (オプション)
M8RA25GV4L	M0PC9.5M20	39.5	22	32.5	30.5	4	M0PC3922
M8RA25GV4Y	M0PC2.4M40	49.7	24	34.5	34.5	4	M0PC5026

(注) 寸法を変更することがありますから、設計用としてご利用の場合はさらに確定寸法をご照会ください。

インダクション
モーター
三相モータ
電磁ブレーキ付
可变速タイプ
インダクション
モーター
可变速タイプ
インダクション
モーター
可变速タイプ
インダクション
モーター
C & Bモータ
2極丸軸モータ
ギヤヘッド

可变速タイプレバーシブルモータ（リード線）

90mm 40W

仕 様

サイズ (mm)	モータの形式	極数 (P)	出力 (W)	電圧 (V)	周波数 (Hz)	定格 (分)	可变速範囲	許容トルク N・m(kgf・cm)		始動 電流 (A)	始動トルク N・m (kgf・cm)	コンデンサ 容量 (μF)
							回転速度 (min ⁻¹)	1200 min ⁻¹ 時	90 min ⁻¹ 時			
90	M9RA40GV4L	4	40	100	50	30	90~1400	0.30(3.1)	0.098	1.60	0.25(2.6)	15 (210V)
					60		90~1700	0.25(2.6)	(1.0)	1.60	0.25(2.6)	
	M9RA40GV4Y	4	40	200	50	30	90~1400	0.30(3.1)	0.098	0.76	0.25(2.6)	3.8 (400V)
					60		90~1700	0.25(2.6)	(1.0)	0.63	0.25(2.6)	

丸軸モータの仕様、結線は、歯切軸モータと同じです。外形寸法図は、C-304ページをご参照ください。

ギヤヘッドを直結した場合の許容軸トルク N・m(kgf・cm)

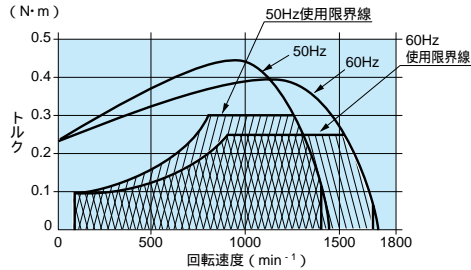
回転方向は がモータと同方向、他は逆方向です。

適用ギヤヘッド 軸 受	モータ 回転速度	減速比	3	3.6	5	6	7.5	9	10	12.5	15	18
			0.74 (7.5)	0.89 (9.0)	1.23 (13)	1.48 (15)	1.85 (19)	2.22 (23)	2.46 (25)	3.08 (31)	3.69 (38)	4.43 (45)
M9GA M (メタル軸受) M9GA B (玉軸受)	1200 min ⁻¹	50Hz	0.60 (6.1)	0.71 (7.3)	0.99 (10)	1.19 (12)	1.49 (15)	1.79 (18)	1.99 (20)	2.48 (25)	2.98 (30)	3.57 (37)
		60Hz	0.24 (2.4)	0.29 (2.9)	0.40 (4.1)	0.48 (4.9)	0.60 (6.1)	0.71 (7.3)	0.79 (8.1)	0.99 (10)	1.19 (12)	1.43 (15)

適用ギヤヘッド 軸 受	モータ 回転速度	減速比	20	25	30	36	50	60	75	90	100	120	150	180	適用 中間ギヤヘッド
			4.43 (45)	5.54 (57)	6.65 (68)	7.98 (81)	9.80 (100)	9.80 (100)	9.80 (100)	9.80 (100)	9.80 (100)	9.80 (100)	9.80 (100)	9.80 (100)	
M9GA M (メタル軸受) M9GA B (玉軸受)	1200 min ⁻¹	50Hz	3.57 (37)	4.47 (46)	5.36 (55)	6.43 (66)	8.93 (91)	9.80 (100)	9.80 (100)	9.80 (100)	9.80 (100)	9.80 (100)	9.80 (100)	9.80 (100)	M9GA10XM
		60Hz	1.43 (15)	1.79 (18)	2.14 (22)	2.57 (26)	3.57 (37)	4.29 (44)	4.82 (49)	5.79 (59)	6.43 (66)	7.72 (79)	9.65 (98)	9.80 (100)	

可变速モータの連続使用範囲

M9RA40GV4L
M9RA40GV4Y



標準価格

サイズ (mm)	モータ			ギヤヘッド								中間ギヤヘッド	
	形 式	電圧	標準価格	タイプ	形式(メタル軸受)	標準価格	タイプ	形式(玉軸受)	標準価格	形 式	標準価格		
90	M9RA40GV4L	100V	9,660円	A	M9GA 3M - M9GA 18M	4,253円	A	M9GA 3B - M9GA 18B	5,985円	M9GA10XM	4,148円		
					M9GA20M - M9GA 36M	4,463円		M9GA20B - M9GA 36B	6,353円				
	M9RA40GV4Y	200V	9,923円		M9GA50M - M9GA180M	4,673円		M9GA50B - M9GA180B	6,720円				

結線図

スピードコントローラとの結線図については、
D-4~D-35ページを参照。

使用限界線について

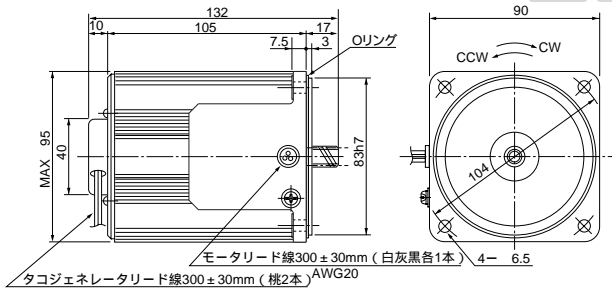
可变速モータの使用限界を示します。許容トルクはこの使用範囲の斜線内部で使用して下さい。使用限界線を越えて（斜線のない部分）使用しますと、モータの温度上昇が高くなり焼損のおそれがあります。さらにギヤの歯折れ等を引き起こしますので、使用をさせて下さい。

モータ（外形寸法）

縮尺1/4単位mm

M9RA40GV4L 4P 40W 100V
M9RA40GV4Y 4P 40W 200V

質量 2.4kg
ハスバ 歯車
モジュール 0.6
歯数 11

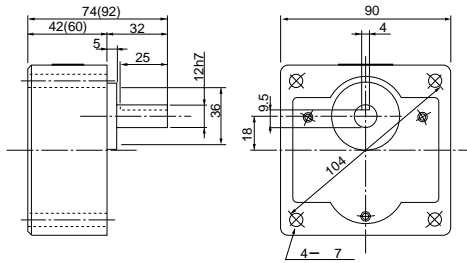


図面はアースネジ付です。100V仕様のモータにはアースネジは付きません。

ギヤヘッド（外形寸法）

縮尺1/4単位mm

M9GA M（メタル軸受）/ M9GA B（玉軸受）質量1.2kg

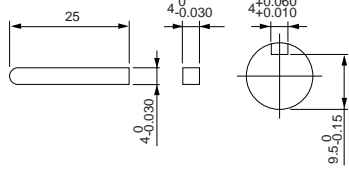
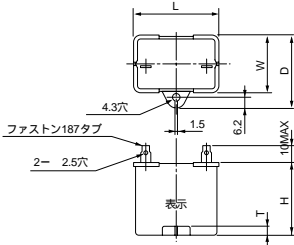


（ ）内寸法は減速比1/20以上の寸法を表わします。

コンデンサ（外形寸法）

キー・キーみぞ外形寸法図（付属品）

M9GA M（B）



コンデンサの外形寸法表（mm）

モータの形式	コンデンサの形式 (付属品)	L	W	D	H	T	コンデンサキャップ (オプション)
M9RA40GV4L	M0PC15M20	39.5	26.7	37	41	4	M0PC3926
M9RA40GV4Y	M0PC3.8M40	50	26.7	37.5	38	4	M0PC5026

（注）寸法を変更することがありますから、設計用としてご利用の場合はさらに確定寸法をご照会ください。

ギヤヘッド組合わせ C-300 丸軸モータ外形図 C-304 中間ギヤヘッド C-486 制御関連商品 D-4 オプション E-2

* ご使用に際し必ず「取扱説明書」をお読み頂き注意事項を充分ご確認の上、正しくお使いください。

可変速タイプレバーシブルモータ (リード線)

90mm 60W

仕 様

サイズ (mm)	モータの形式	極数 (P)	出力 (W)	電圧 (V)	周波数 (Hz)	定格 (分)	可変速範囲 回転速度 (min ⁻¹)	許容トルク N・m (kgf・cm)	1200 min ⁻¹ 時	90 min ⁻¹ 時	始動 電流 (A)	始動トルク N・m (kgf・cm)	コンデンサ 容量 (μF)
90	M9RC60GV4L	4	60	100	50	30	90~1400	0.43(4.4)	0.12		3.0	0.46(4.7)	25
					60		90~1700	0.36(3.7)	(1.2)		2.8	0.46(4.7)	(200V)
	M9RC60GV4Y	4	60	200	50	30	90~1400	0.43(4.4)	0.12		1.4	0.46(4.7)	6.2
					60		90~1700	0.36(3.7)	(1.2)		1.3	0.46(4.7)	(375V)

丸軸モータの仕様、結線は、歯切軸モータと同じです。外形寸法図は、C-304ページをご参照ください。

ギヤヘッドを直結した場合の許容軸トルク N・m(kgf・cm)

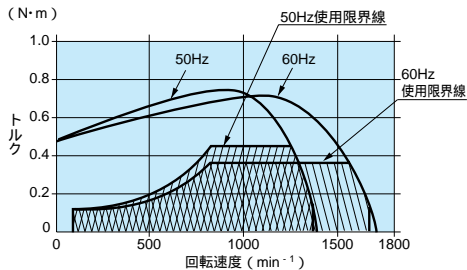
回転方向は → がモータと同方向、他は逆方向です。

適用ギヤヘッド 軸 受		減速比	3	3.6	5	6	7.5	9	10	12.5	15	18
M9GC B (玉軸受)	1200 min ⁻¹	50Hz	1.05 (11)	1.26 (13)	1.75 (18)	2.10 (21)	2.62 (27)	3.14 (32)	3.49 (36)	4.36 (45)	5.24 (53)	6.28 (64)
		60Hz	0.88 (9.0)	1.06 (11)	1.47 (15)	1.76 (18)	2.21 (23)	2.65 (27)	2.94 (30)	3.68 (38)	4.41 (45)	5.29 (54)
	90min ⁻¹		0.29 (2.9)	0.34 (3.5)	0.48 (4.9)	0.57 (5.9)	0.72 (7.3)	0.86 (8.8)	0.96 (9.8)	1.20 (12)	1.43 (15)	1.72 (18)

適用ギヤヘッド 軸 受		減速比	20	25	30	36	50	60	75	90	100	120	150	180	180	適用 中間ギヤヘッド M9GC10XB
M9GC B (玉軸受)	1200 min ⁻¹	50Hz	6.28 (64)	7.86 (80)	9.43 (96)	11.3 (115)	15.7 (160)	18.9 (192)	19.6 (200)	19.6 (200)	19.6 (200)	19.6 (200)	19.6 (200)	19.6 (200)	19.6 (200)	
		60Hz	5.29 (54)	6.62 (68)	7.94 (81)	9.53 (97)	13.2 (135)	15.9 (162)	17.9 (182)	19.6 (200)	19.6 (200)	19.6 (200)	19.6 (200)	19.6 (200)	19.6 (200)	
	90min ⁻¹		1.72 (18)	2.15 (22)	2.58 (26)	3.10 (32)	4.30 (44)	5.16 (53)	5.81 (59)	6.97 (71)	7.74 (79)	9.29 (95)	11.6 (119)	13.9 (142)	15.5 (158)	

可変速モータの連続使用範囲

M9RC60GV4L
M9RC60GV4Y



標準価格

サイズ (mm)	モ　　タ			ギ　ヤ　ヘ　ッ　ド						中間ギヤヘッド	
	形　式	電圧	標準価格	タイプ	形式(玉軸受)	標準価格	タイプ	形式(玉軸受)	標準価格	形　式	標準価格
90	M9RC60GV4L	100V	11,455円	C	M9GC 3B～M9GC 9B	9,240円	S			M9GC10XB	9,660円
					M9GC10B～M9GC 18B	10,185円					
	M9RC60GV4Y	200V	11,603円		M9GC20B～M9GC 60B	10,815円		M9GS50B～M9GS 60B	12,128円		
					M9GC75B～M9GC200B	11,183円		M9GS75B～M9GS200B	12,548円		

Dタイプの標準価格はCタイプと同じです。Tタイプの標準価格はSタイプと同じです。

* ご使用に際し必ず「取扱説明書」をお読み頂き注意事項を充分ご確認の上、正しくお使いください。

C-294

特長 C-274

システム構成 C-275

形式の見方 C-275

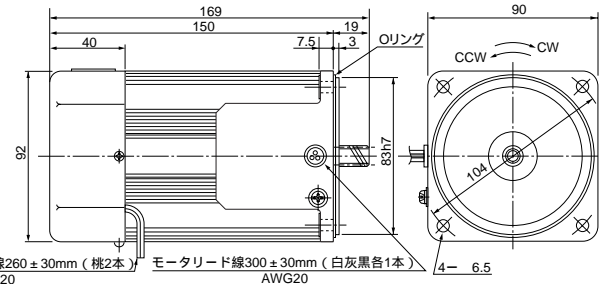
機種一覧 C-276

モータ (外形寸法)

縮尺1/4単位mm

M9RC60GV4L 4P 60W 100V (外扇付)
M9RC60GV4Y 4P 60W 200V (外扇付)

質量 3.0kg
ハスバ 歯車
モジュール 0.8
歯数 11



タコジェネレータリード線260±30mm (桃2本) AWG20
モータリード線300±30mm (白灰黒各1本) AWG20

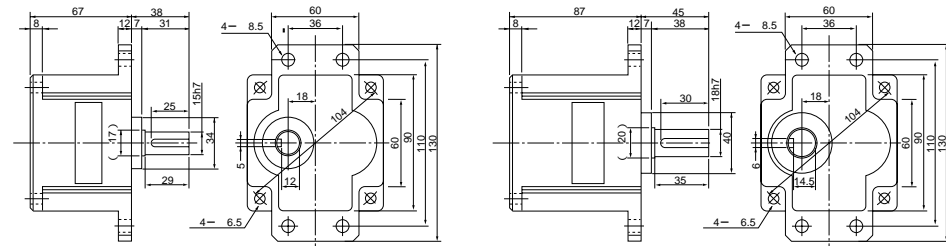
図面はアースネジ付です。100V仕様のモータにはアースネジは付きません。

ギヤヘッド (外形寸法)

縮尺1/5単位mm

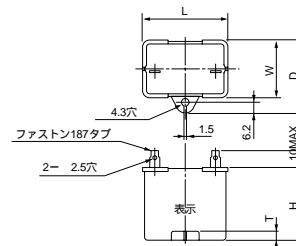
M9GC B (玉軸受) 質量1.5kg

M9GS B (玉軸受) 質量1.9kg



注) 60W・90Wのギヤヘッドについては、Cタイプ・Sタイプ共に使用可能です。
Cタイプ...最大許容軸トルク 19.6N・m (200kgf・cm)
Sタイプ...最大許容軸トルク 29.4N・m (300kgf・cm)

コンデンサ (外形寸法)



コンデンサの外形寸法表 (mm)

モータの形式	コンデンサの形式 (付属品)	L	W	D	H	T	コンデンサキャップ (オプション)
M9RC60GV4L	M0PC25M20	50.2	31	41	42	5	M0PC5032
M9RC60GV4Y	M0PC6.2M38	50	30.5	41	41.5	4	M0PC5032

(注) 寸法を変更することがありますから、設計用としてご利用の場合はさらに確定寸法をご照会ください。

ギヤヘッド組合わせ C-301

丸軸モータ外形図 C-304

中間ギヤヘッド C-486

制御関連商品 D-4

オプション E-2

C-295

イン
タ
ク
シ
ョ
ン

モ
レ
バ
ー
シ
ブ
ル

三
相
モ
ー
タ

電
磁
フ
レ
ー
キ
付
モ
ー
タ

可
変
速
タ
イ
プ
イ
ン
タ
ク
シ
ョ
ン

可
変
速
タ
イ
プ
モ
レ
バ
ー
シ
ブ
ル

可
変
速
タ
イ
プ
単
相
モ
ー
タ
フ
レ
ー
キ
付

可
変
速
タ
イ
プ
コ
ニ
ツ
ト
モ
ー
タ

C
&
B
モ
ー
タ

2
極
丸
軸
モ
ー
タ

ギ
ヤ
ヘ
ッ
ド

90 mm 90 W

サイズ (mm)	モータの形式	極数 (P)	出力 (W)	電圧 (V)	周波数 (Hz)	定格 (分)	可変速範囲	許容トルク N・m (kgf・cm)		始動 電流 (A)	始動トルク N・m (kgf・cm)	コンデンサ 容量 (μF)
							回転速度 (min ⁻¹)	1200 min ⁻¹ 時	90 min ⁻¹ 時			
90	M9RC90GV4L	4	90	100	50	30	90~1400	0.59(6.0)	0.25	2.9	0.61(6.2)	30 (200V)
					60		90~1700	0.54(5.5)	(2.6)	2.9	0.61(6.2)	
	M9RC90GV4Y	4	90	200	50	30	90~1400	0.59(6.0)	0.25	1.5	0.61(6.2)	7.5 (370V)
					60		90~1700	0.54(5.5)	(2.6)	1.5	0.61(6.2)	

[illegible]

適用ギヤヘッド		減速比		20	25	30	36	50	60	75	90	100	120	150	180	200	適用 中間ギヤヘッド
軸受		モータ 回転速度															
M9GC B (五軸受)	1200 min^{-1}	50Hz	8.57 (88)	10.7 (109)	12.9 (131)	15.4 (158)	19.6 (200)	19.6 (200)	19.6 (200)	19.6 (200)	19.6 (200)	19.6 (200)	19.6 (200)	19.6 (200)	19.6 (200)	19.6 (200)	M9GC10XB
		60Hz	7.86 (80)	9.82 (100)	11.8 (120)	14.1 (144)	19.6 (200)	19.6 (200)	19.6 (200)	19.6 (200)	19.6 (200)	19.6 (200)	19.6 (200)	19.6 (200)	19.6 (200)	19.6 (200)	
	90min⁻¹	3.57 (37)	4.47 (46)	5.36 (55)	6.43 (66)	8.93 (91)	10.7 (109)	12.1 (123)	14.5 (148)	16.1 (164)	19.3 (197)	19.6 (200)	19.6 (200)	19.6 (200)	19.6 (200)	19.6 (200)	

サイズ (mm)	モ ー タ			ギ ャ ヘ ッ ド						中間ギヤヘッド	
	形 式	電圧	標準価格	タイプ	形式(玉軸受)	標準価格	タイプ	形式(玉軸受)	標準価格	形 式	標準価格
90	M9RC90GV4L	100V	24,255円	C	M9GC 3B - M9GC 9B	9,240円	S			M9GC10XB	9,660円
					M9GC10B - M9GC 18B	10,185円					
	M9RC90GV4Y	200V	24,675円		M9GC20B - M9GC 60B	10,815円		M9GS50B - M9GS 60B	12,128円		
					M9GC75B - M9GC200B	11,183円		M9GS75B - M9GS200B	12,548円		

縮尺1/4単位mm

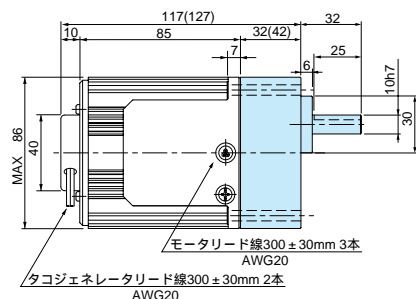
オプション E-2

可変速タイプレバーシブルモータ (リード線)

ギヤヘッド組合せ外形寸法図 縮尺 1/4 単位mm

80mm 25W

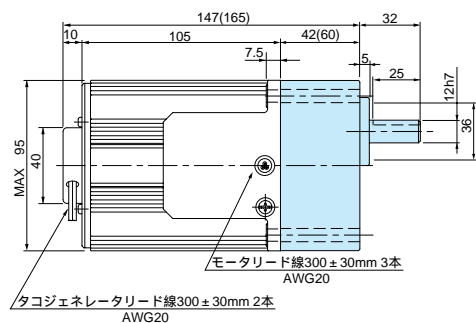
M8RA25GV4L + M8GA M(B)
M8RA25GV4Y + M8GA M(B)



() 内寸法は減速比1/20以上の寸法を表わします。
図面はアースネジ付です。100V仕様のモータにはアースネジは付きません。

90mm 40W

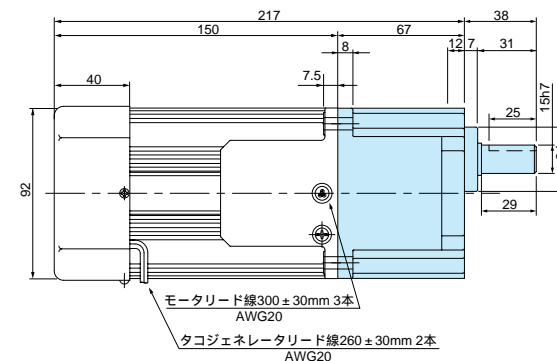
M9RA40GV4L + M9GA M(B)
M9RA40GV4Y + M9GA M(B)



() 内寸法は減速比1/20以上の寸法を表わします。
図面はアースネジ付です。100V仕様のモータにはアースネジは付きません。

90mm 60W

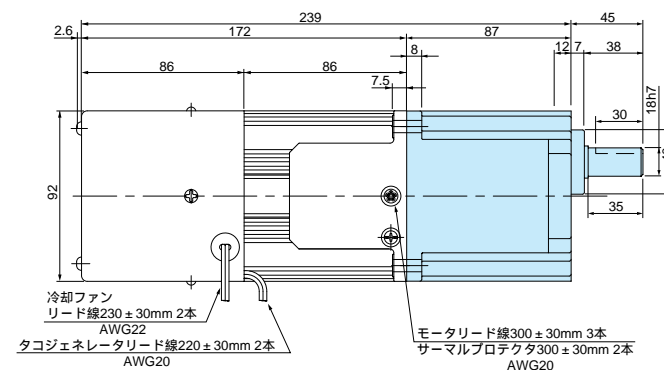
M9RC60GV4L + M9GC B(M9GD B)
M9RC60GV4Y + M9GC B(M9GD B)
M9RC60GV4L + M9GS B(M9GT B)
M9RC60GV4Y + M9GS B(M9GT B)



上図のギヤヘッドの寸法はM9GC Bのもので。
図面はアースネジ付です。100V仕様のモータにはアースネジは付きません。

90mm 90W

M9RC90GV4L + M9GC B(M9GD B)
M9RC90GV4Y + M9GC B(M9GD B)
M9RC90GV4L + M9GS B(M9GT B)
M9RC90GV4Y + M9GS B(M9GT B)



上図のギヤヘッドの寸法はM9GS Bのもので。
図面はアースネジ付です。100V仕様のモータにはアースネジは付きません。

* ご使用に際し必ず「取扱説明書」をお読み頂き注意事項を充分ご確認の上、正しくお使いください。

C-300

特長 C-274

システム構成 C-275

形式の見方 C-275

機種一覧 C-276

(注) 寸法を変更することがありますから、設計用としてご利用の場合はさらに確定寸法をご照会ください。

仕様 C-290 ~ C-297

制御関連商品 D-4

オプション E-2

C-301

インダクション
モーター
レバーシブル
モーター
三相モーター
電磁ブレーキ付
モーター
可変速タイプ
インダクション
モーター
可変速タイプ
レバーシブル
モーター
可変速タイプ
単相モーター
電磁ブレーキ付
可変速タイプ
ユニットモーター
C & B モーター
2極丸軸モーター
ギヤヘッド

可変速タイプレバーシブルモータ（丸軸モータ）

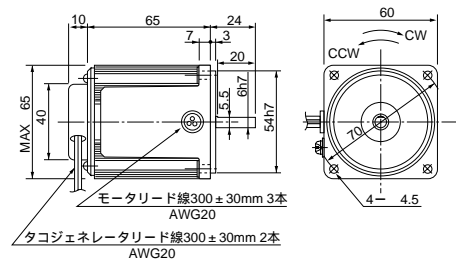
可変速タイプレバーシブルモータ（リード線）（外形寸法）

縮尺1/4単位mm

60mm 4W

質量
0.60kg

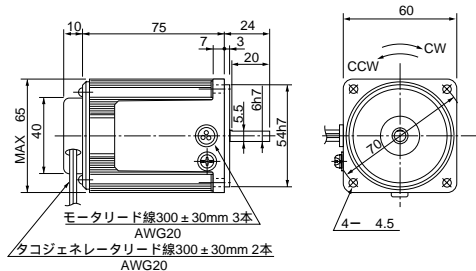
M6RA4SV4L
M6RA4SV4Y



60mm 6W

質量
0.71kg

M6RA6SV4L
M6RA6SV4Y

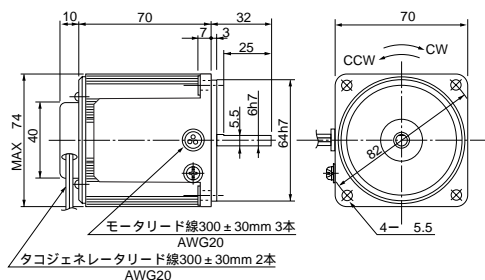


図面はアースネジ付です。100V仕様のモータにはアースネジは付きません。

70mm 10W

質量
0.88kg

M7RA10SV4L
M7RA10SV4Y



図面はアースネジ付です。100V仕様のモータにはアースネジは付きません。

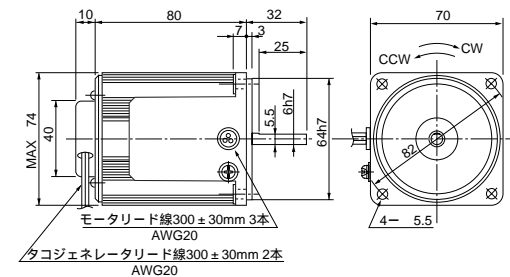
可変速タイプレバーシブルモータ（リード線）（外形寸法）

縮尺1/4単位mm

70mm 15W

質量
1.14kg

M7RA15SV4L
M7RA15SV4Y

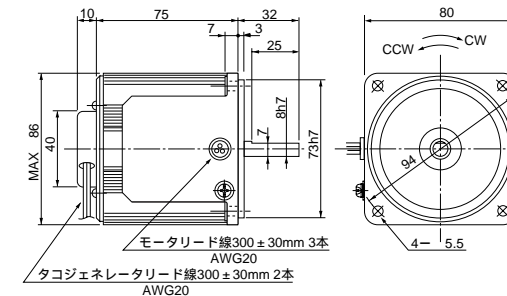


図面はアースネジ付です。100V仕様のモータにはアースネジは付きません。

80mm 20W

質量
1.2kg

M8RA20SV4L
M8RA20SV4Y

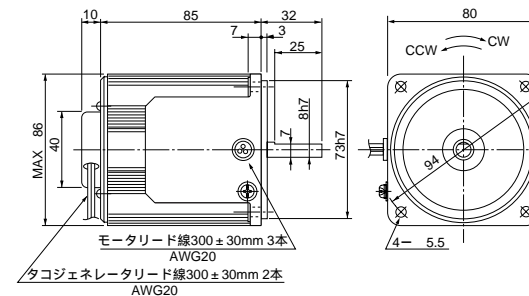


図面はアースネジ付です。100V仕様のモータにはアースネジは付きません。

80mm 25W

質量
1.5kg

M8RA25SV4L
M8RA25SV4Y



図面はアースネジ付です。100V仕様のモータにはアースネジは付きません。

* ご使用に際し必ず「取扱説明書」をお読み頂き注意事項を充分ご確認の上、正しくお使いください。

（注）寸法を変更することがありますから、設計用としてご利用の場合はさらに確定寸法をご照会ください。

可変速タイプレバーシブルモータ（丸軸モータ）

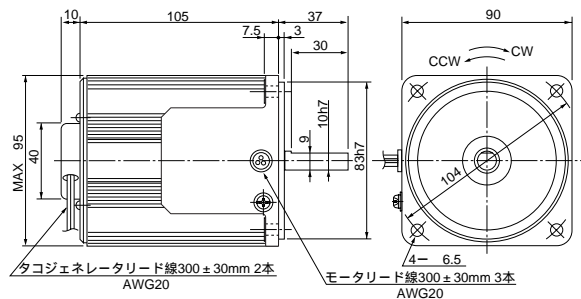
可変速タイプレバーシブルモータ（リード線）（外形寸法）

縮尺1/4単位mm

90mm 40W 質量 2.4kg

M9RA40SV4L

M9RA40SV4Y



図面はアースネジ付です。100V仕様のモータにはアースネジは付きません。

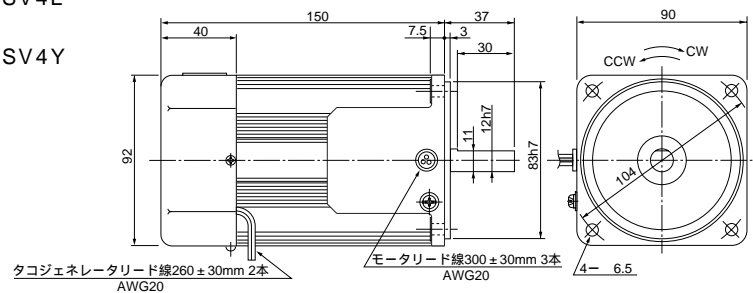
90mm 60W 質量 3.0kg

M9RC60SV4L

（外扇付）

M9RC60SV4Y

（外扇付）



図面はアースネジ付です。100V仕様のモータにはアースネジは付きません。

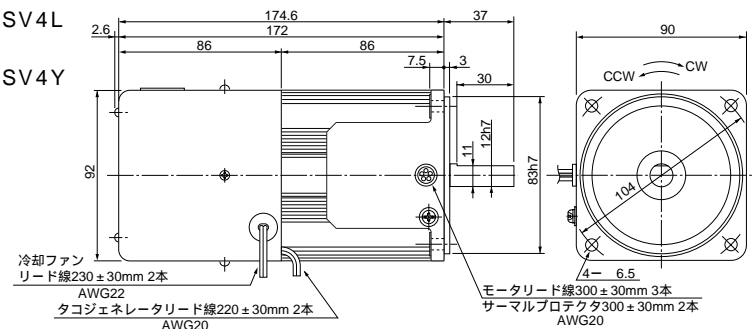
90mm 90W 質量 3.6kg

M9RC90SV4L

（外扇付）

M9RC90SV4Y

（外扇付）



図面はアースネジ付です。100V仕様のモータにはアースネジは付きません。

*ご使用に際し必ず「取扱説明書」をお読み頂き注意事項を充分ご確認の上、正しくお使いください。