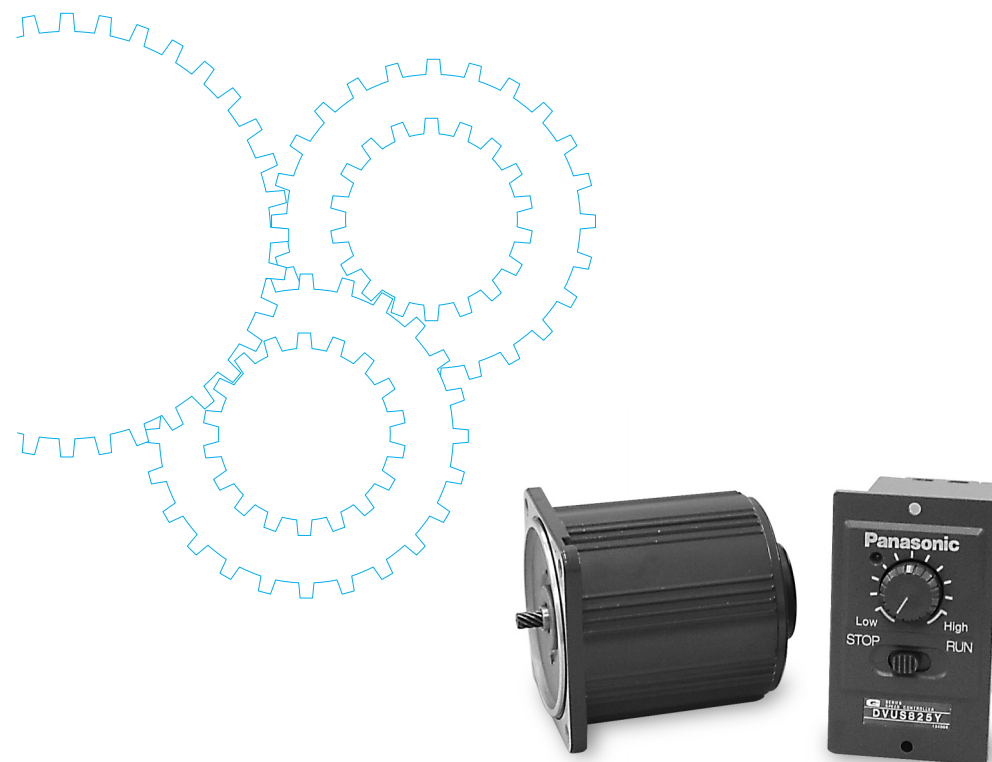


可変速タイプユニットモータ



目次

モータの概要	C-324
機種一覧	C-326
機種別製品情報	C-328
機種別組合わせ寸法図	C-340

可変速タイプユニットモータの概要

特 長

ワンタッチ接続のスピードコントローラ
アナログ設定タイプ(MUSシリーズ)とデジタル設定タイプ(MUXシリーズ)があります。
モータとコントローラをセットで購入していただけます。

MUSシリーズ

- ・速度設定ボリューム・RUN-STOP・回転方向切替のついたアナログ設定タイプです。
- ・オプションを使用してケーブルを最大5mまで延長可能

MUXシリーズ

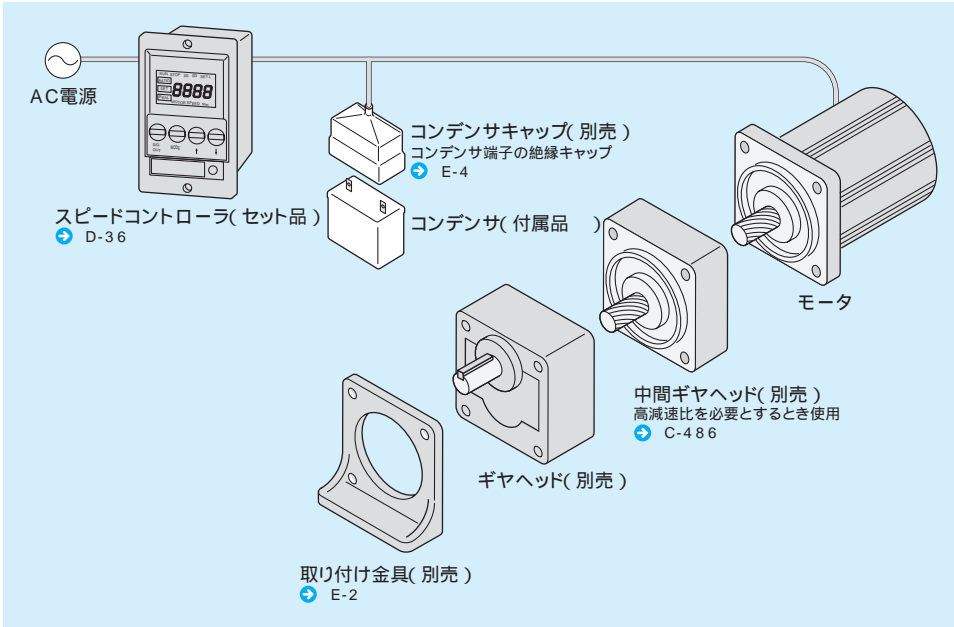
- ・マイコンの採用で、多機能なデジタル設定タイプです。
 - 1. 回転速度をデジタル設定します。
 - 2. ギヤヘッド速度やコンベア速度を瞬時に換算します。
 - 3. 実際の速度をデジタル表示します。
 - 4. ソフトスタート・ダウン機能。
 - 5. 設定条件のバックアップ機能。
 - 6. セットロック機能
- ・オプションを使用してケーブルを最大5mまで延長可能。
(1mの延長ケーブルは、モータに付属しています)

仕 様

	MUXシリーズ	MUSシリーズ
出 力	6W : 15W : 25W : 40W : 60W : 90W	6W : 15W : 25W : 40W : 60W : 90W
定格電圧	100 / 200V	100 / 200V
電源周波数	50Hz / 60Hz	50Hz / 60Hz
速度制御範囲	90 ~ 1400r/min / 90 ~ 1700r/min	90 ~ 1400r/min / 90 ~ 1700r/min
速度変動率	5 % (標準値)	5 % (標準値)
速度設定	デジタル設定	アナログ設定
使用温度範囲	0 ~ 40	- 10 ~ 40
保存温度範囲	- 10 ~ 60	- 20 ~ 60
ソフトスタート・ダウン時間	0.1 ~ 30秒	—

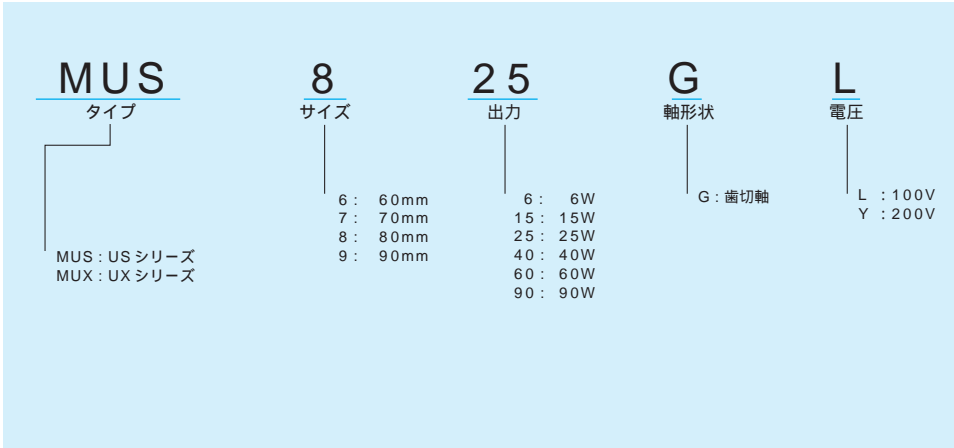
60W (高負荷タイプ) ・ 90Wは焼損防止のため、サーマルプロテクタが内蔵されています。

システム構成図



40W以下はスピードコントローラにコンデンサ内蔵

形式の読み方



可变速タイプユニットモータ機種一覧

歯切軸モータ・コントローラ（セット）

適応ギヤヘッド

■ ヒンジあり

サイズ (mm)	出力 (W)	USタイプ				UXタイプ				標準ギヤヘッド			直交軸 ギヤヘッド	中 間 ギヤヘッド
		形 式	仕 様	価 格	ペ ージ	形 式	仕 様	価 格	ペ ージ	メタル軸受	玉軸受	玉軸受・強力タイプ		
60	4													
	6	MUS606GL	100V	13,125	C-328	MUX606GL	100V	23,415	C-328	M6GA M	M6GA B			M6GA10XM
		MUS606GY	200V	13,335	C-328	MUX606GY	200V	23,520	C-328					
70	10													M7GA10XM
	15	MUS715GL	100V	13,860	C-330	MUX715GL	100V	23,730	C-330	M7GA M	M7GA B			M7GA10XM
		MUS715GY	200V	13,965	C-330	MUX715GY	200V	23,940	C-330					
80	20													M8GA10XM
	25	MUS825GL	100V	14,490	C-332	MUX825GL	100V	24,465	C-332	M8GA M	M8GA B			M8GA10XM
		MUS825GY	200V	14,595	C-332	MUX825GY	200V	24,570	C-332					
90	40	MUS940GL	100V	15,855	C-334	MUX940GL	100V	25,830	C-334	M9GA M	M9GA B		M9GA R	M9GA10XM
		MUS940GY	200V	16,275	C-334	MUX940GY	200V	25,935	C-334					
	60	MUS960GL	100V	18,795	C-336	MUX960GL	100V	27,510	C-336		M9GC B	M9GS B	M9GC R	M9GC10XB
		MUS960GY	200V	19,320	C-336	MUX960GY	200V	27,930	C-336					
	90	MUS990GL	100V	29,295	C-338	MUX990GL	100V	37,380	C-338		M9GD B	M9GT B		
		MUS990GY	200V	30,135	C-338	MUX990GY	200V	38,220	C-338					

中間ギヤヘッドの外寸図 C-486ページ・直交軸ギヤヘッドの外寸図 C-484ページ

仕 様

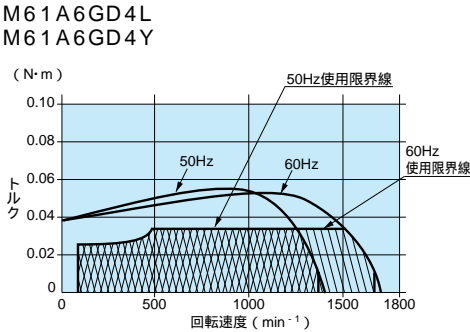
サイズ (mm)	モータの形式	極数 (P)	出力 (W)	電圧 (V)	周波数 (Hz)	定格 (分)	可変速範囲	許容トルク N・m (kgf・cm)		始動 電流 (A)	始動トルク N・m (kgf・cm)	コンデンサ 容量 (μF)	スピード コントローラ
							回転速度 (min ⁻¹)	1200 min ⁻¹ 時	90 min ⁻¹ 時				
60	M61A6GD4L	4	6	100	50 60	連続	90 ~ 1400	0.032	0.025	0.30	0.037	2.5	D-36参照
							90 ~ 1700	(0.32)	(0.26)	0.30	(0.37)	(200V)	
	M61A6GD4Y	4	6	200	50 60	連続	90 ~ 1400	0.032	0.025	0.15	0.037	0.6	D-36参照
							90 ~ 1700	(0.32)	(0.26)	0.15	(0.37)	(400V)	

ギヤヘッドを直結した場合の許容軸トルク N・m(kgf・cm)
回転方向は → がモータと同方向、他は逆方向です。

適用ギヤヘッド 軸 受	モータ 回転速度	減速比	3	3.6	5	6	7.5	9	10	12.5	15	18
			0.078 (0.8)	0.094 (1.0)	0.13 (1.3)	0.16 (1.6)	2.0 (2.0)	0.24 (2.4)	0.26 (2.7)	0.33 (3.3)	0.39 (4.0)	0.47 (4.8)
M6GA M (メタル軸受) M6GA B (玉軸受)	1200 min ⁻¹	50Hz	0.078 (0.8)	0.094 (1.0)	0.13 (1.3)	0.16 (1.6)	2.0 (2.0)	0.24 (2.4)	0.26 (2.7)	0.33 (3.3)	0.39 (4.0)	0.47 (4.8)
		60Hz	0.078 (0.8)	0.094 (1.0)	0.13 (1.3)	0.16 (1.6)	2.0 (2.0)	0.24 (2.4)	0.26 (2.7)	0.33 (3.3)	0.39 (4.0)	0.47 (4.8)
	90min ⁻¹		0.060 (0.6)	0.071 (0.7)	0.099 (1.0)	0.12 (1.2)	0.15 (1.5)	0.18 (1.8)	0.20 (2.0)	0.25 (2.5)	0.30 (3.0)	0.36 (3.6)

適用ギヤヘッド 軸 受	モータ 回転速度	減速比	20	25	30	36	50	60	75	90	100	120	150	180	適用 中間ギヤヘッド
			0.47 (4.8)	0.59 (6.0)	0.71 (7.2)	0.85 (8.6)	1.18 (12)	1.41 (14)	1.59 (16)	1.91 (20)	2.12 (22)	2.45 (25)	2.45 (25)	2.45 (25)	
M6GA M (メタル軸受) M6GA B (玉軸受)	1200 min ⁻¹	50Hz	0.47 (4.8)	0.59 (6.0)	0.71 (7.2)	0.85 (8.6)	1.18 (12)	1.41 (14)	1.59 (16)	1.91 (20)	2.12 (22)	2.45 (25)	2.45 (25)	2.45 (25)	M6GA10XM
		60Hz	0.47 (4.8)	0.59 (6.0)	0.71 (7.2)	0.85 (8.6)	1.18 (12)	1.41 (14)	1.59 (16)	1.91 (20)	2.12 (22)	2.45 (25)	2.45 (25)	2.45 (25)	
	90min ⁻¹		0.36 (3.6)	0.45 (4.6)	0.54 (5.5)	0.64 (6.6)	0.89 (9.1)	1.07 (11)	1.21 (12)	1.45 (15)	1.61 (16)	1.93 (20)	2.41 (25)	2.45 (25)	

スピードトルク曲線図



標準価格

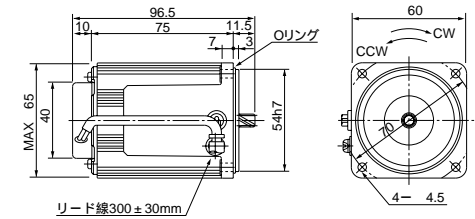
サイズ (mm)	モータ		ギヤヘッド						中間ギヤヘッド	
	形 式	電圧	タイプ	形式(メタル軸受)	標準価格	タイプ	形式(玉軸受)	標準価格	形 式	標準価格
60	M61A6GD4L	100V	A	M6GA 3M ~ M6GA 18M	2,625円	A	M6GA 3B ~ M6GA 18B	4,673円	M6GA10XM	2,363円
				M6GA20M ~ M6GA 36M	2,783円		M6GA20B ~ M6GA 36B	5,040円		
	M61A6GD4Y	200V	A	M6GA50M ~ M6GA180M	3,045円		M6GA50B ~ M6GA180B	5,513円		

ユニット仕様

角数 (mm)	ユ ニ ッ ト		モータ		スピードコントローラ 形 式
	形 式	標準価格	形 式	電 圧	
60	MUS606GL	13,125円	M61A6GD4L	100V	DVUS606L
	MUX606GL	23,415円			DVUX606L
	MUS606GY	13,335円	M61A6GD4Y	200V	DVUS606Y
	MUX606GY	23,520円			DVUX606Y

モータ（外形寸法）

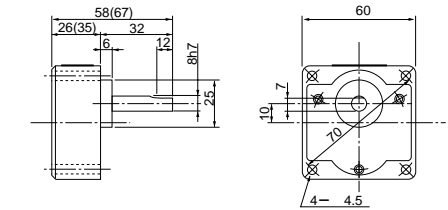
				質量	ハスバ 歯 車	モジュール	歯 数
M61A6GD4L	4P	6W	100V	0.71kg		0.5	10
M61A6GD4Y	4P	6W	200V				



図面はアースネジ付です。100V仕様のモータにはアースネジは付きません。

ギヤヘッド（外形寸法）

		縮尺1/4単位mm
M6GA M（メタル軸受）/ M6GA B（玉軸受）	質量0.34kg	：出力軸Dカット



（ ）内寸法は減速比1/20以上の寸法を表わします。

* ご使用に際し必ず「取扱説明書」をお読み頂き注意事項を充分ご確認の上、正しくお使いください。

（注）寸法を変更することがありますから、設計用としてご利用の場合はさらに確定寸法をご照会ください。

70 mm 15 W

サイズ (mm)	モータの形式	極数 (P)	出力 (W)	電圧 (V)	周波数 (Hz)	定格 回転速度 (分)	可変速範囲	許容トルク N・m (kgf・cm)		始動 電流 (A)	始動トルク N・m (kgf・cm)	コンデンサ 容量 (μF)	スピード コントローラ
							回転速度 (min ⁻¹)	1200 min ⁻¹ 時	90 min ⁻¹ 時				
70	M71A15GD4L	4	15	100	50	連続	90~1400	0.091 (0.93)	0.030 (0.3)	0.6	0.068 (0.69)	5 (200V)	D-36参照
					60		90~1700			0.56			
	M71A15GD4Y	4	15	200	50	連続	90~1400	0.091 (0.93)	0.030 (0.3)	0.3	0.068 (0.69)	1.3 (400V)	
					60		90~1700			0.28			

[illegible]

適用ギヤヘッド			モーター 回転速度		減速比		20	25	30	36	50	60	75	90	100	120	150	180	適用 中間ギヤヘッド
軸 受																			
M7GA M (メタル軸受)	1200 min ⁻¹	50Hz	1.30 (13)	1.63 (17)	1.95 (20)	2.34 (24)	3.25 (33)	3.90 (40)	4.39 (45)	4.90 (50)	4.90 (50)	4.90 (50)	4.90 (50)	4.90 (50)	4.90 (50)	4.90 (50)	4.90 (50)	4.90 (50)	M7GA10XM
		60Hz	1.30 (13)	1.63 (17)	1.95 (20)	2.34 (24)	3.25 (33)	3.90 (40)	4.39 (45)	4.90 (50)	4.90 (50)	4.90 (50)	4.90 (50)	4.90 (50)	4.90 (50)	4.90 (50)	4.90 (50)		
M7GA B (玉軸受)	90min ⁻¹		0.43 (4.4)	0.54 (5.5)	0.64 (6.6)	0.77 (7.9)	1.07 (11)	1.29 (13)	1.45 (15)	1.74 (18)	1.93 (20)	2.32 (24)	2.32 (24)	2.89 (30)	3.47 (35)	3.47 (35)	3.47 (35)		

サイズ (mm)	モ ー タ		ギ ャ ヘ ッ ド						中間ギヤヘッド	
	形 式	電圧	タイプ	形式(メタル軸受)	標準価格	タイプ	形式(玉軸受)	標準価格	形 式	標準価格
70	M71A15GD4L	100V	A	M7GA 3M - M7GA 18M	2,783円	A	M7GA 3B - M7GA 18B	5,040円	M7GA10XM	2,730円
	M71A15GD4Y	200V		M7GA20M - M7GA 36M	3,045円		M7GA20B - M7GA 36B	5,513円		
				M7GA50M - M7GA180M	3,255円		M7GA50B - M7GA180B	5,880円		

角数 (mm)	ユ ニ ッ ト		モ ー タ		スピードコントローラ
	形 式	標準価格	形 式	電 圧	形 式
70	MUS715GL	13,860円	M71A15GD4L	100V	DVUS715L
	MUX715GL	23,730円			DVUX715L
	MUS715GY	13,965円	M71A15GD4Y	200V	DVUS715Y
	MUX715GY	23,940円			DVUX715Y

質 量	ハ斯巴	モジュール	歯 数
1.14kg	歯 車	0.5	10



インダクション
モータ

三相モータ

電磁ブレーキ付
モータ

可変速タイプ
インダクション
モータ

電磁ブレーキ付
単相モータ

可変速タイプ
ユニツトモータ

C & Bモータ

2極丸軸モータ

ギヤヘッド

仕 様

サイズ (mm)	モータの形式	極数 (P)	出力 (W)	電圧 (V)	周波数 (Hz)	定格 (分)	可变速範囲	許容トルク N・m(kgf・cm)		始動 電流 (A)	始動トルク N・m (kgf・cm)	コンデンサ 容量 (μF)	スピード コントローラ
							回転速度 (min ⁻¹)	1200 min ⁻¹ 時	90 min ⁻¹ 時				
90	M91A40GD4L	4	40	100	50	連続	90～1400	0.30(3.1)	0.059(0.6)	1.6	0.25 (2.6)	12 (200V)	D-36参照
							90～1700	0.25(2.5)	0.059(0.6)	1.6			
	M91A40GD4Y	4	40	200	50	連続	90～1400	0.30(3.1)	0.059(0.6)	0.8	0.25 (2.6)	3 (400V)	D-36参照
							90～1700	0.25(2.5)	0.059(0.6)	0.8			

ギヤヘッドを直結した場合の許容軸トルク N・m(kgf・cm)

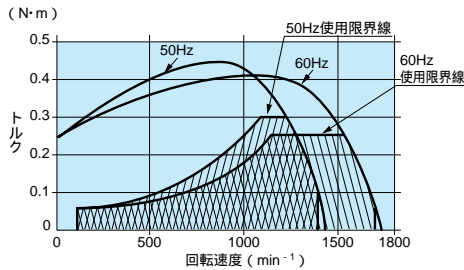
回転方向は ▶ がモータと同方向、他は逆方向です。

適用ギヤヘッド 軸 受	モータ 回転速度	減速比	3	3.6	5	6	7.5	9	10	12.5	15	18
			(7.5)	(9.0)	(13)	(15)	(19)	(23)	(25)	(31)	(38)	(45)
M9GA M (メタル軸受) M9GA B (玉軸受)	1200 min ⁻¹	50Hz	0.74 (7.5)	0.89 (9.0)	1.23 (13)	1.48 (15)	1.85 (19)	2.22 (23)	2.46 (25)	3.08 (31)	3.69 (38)	4.43 (45)
		60Hz	0.60 (6.1)	0.71 (7.3)	0.99 (10)	1.19 (12)	1.49 (15)	1.79 (18)	1.99 (20)	2.48 (25)	2.98 (30)	3.57 (37)
	90min ⁻¹		0.14 (1.5)	0.17 (1.7)	0.24 (2.4)	0.29 (2.9)	0.36 (3.6)	0.43 (4.4)	0.48 (4.9)	0.60 (6.1)	0.71 (7.3)	0.86 (8.7)

適用ギヤヘッド 軸 受	モータ 回転速度	減速比	20	25	30	36	50	60	75	90	100	120	150	180	適用 中間ギヤヘッド
			(45)	(57)	(68)	(81)	(100)	(100)	(100)	(100)	(100)	(100)	(100)	(100)	
M9GA M (メタル軸受) M9GA B (玉軸受)	1200 min ⁻¹	50Hz	4.43 (45)	5.54 (57)	6.65 (68)	7.98 (81)	9.80 (100)	9.80 (100)	9.80 (100)	9.80 (100)	9.80 (100)	9.80 (100)	9.80 (100)	9.80 (100)	M9GA10XM
		60Hz	3.57 (37)	4.47 (46)	5.36 (55)	6.43 (66)	8.93 (91)	9.80 (100)	9.80 (100)	9.80 (100)	9.80 (100)	9.80 (100)	9.80 (100)	9.80 (100)	
	90min ⁻¹		0.86 (8.7)	1.07 (11)	1.29 (13)	1.54 (16)	2.14 (22)	2.57 (26)	2.89 (30)	3.47 (35)	3.86 (39)	4.63 (47)	5.79 (59)	6.94 (71)	

スピードトルク曲線図

M91A40GD4L
M91A40GD4Y



標準価格

サイズ (mm)	モータ		ギヤヘッド						中間ギヤヘッド	
	形 式	電圧	タイプ	形式(メタル軸受)	標準価格	タイプ	形式(玉軸受)	標準価格	形 式	標準価格
90	M91A40GD4L	100V	A	M9GA 3M ~ M9GA 18M	4,253円	A	M9GA 3B ~ M9GA 18B	5,985円	M9GA10XM	4,148円
				M9GA20M ~ M9GA 36M	4,463円		M9GA20B ~ M9GA 36B	6,353円		
	M91A40GD4Y	200V		M9GA50M ~ M9GA180M	4,673円		M9GA50B ~ M9GA180B	6,720円		

ユニット仕様

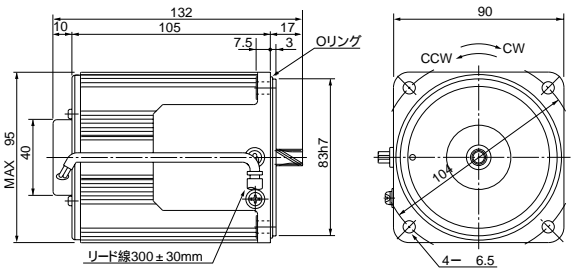
角数 (mm)	ユ ニ ッ ト		モ ー タ		スピードコントローラ 形 式
	形 式	標準価格	形 式	電 圧	
90	MUS940GL	15,855円	M91A40GD4L	100V	DVUS940L
	MUX940GL	25,830円			
	MUS940GY	16,275円	M91A40GD4Y	200V	DVUS940Y
	MUX940GY	25,935円			

モータ (外形寸法)

縮尺1/4単位mm

M91A40GD4L 4P 40W 100V
M91A40GD4Y 4P 40W 200V

質量	ハスバ	モジュール	歯 数
2.4kg	歯 車	0.6	11

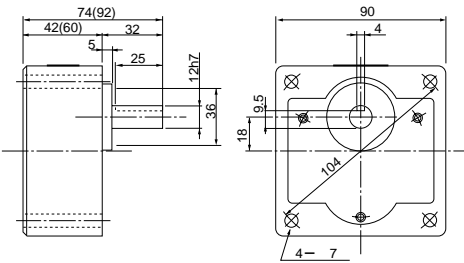


図面はアースネジ付です。100V仕様のモータにはアースネジは付きません。

ギヤヘッド (外形寸法)

縮尺1/4単位mm

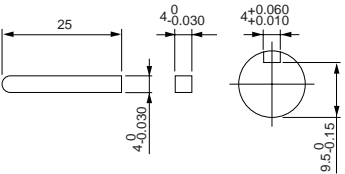
M9GA M (メタル軸受) / M9GA B (玉軸受) 質量1.2kg



() 内寸法は減速比1/20以上の寸法を表わします。

キー・キーみぞ外形寸法図 (付属品)

M9GA M (B)



(注) 寸法を変更することがありますから、設計用としてご利用の場合はさらに確定寸法をご照会ください。

* ご使用に際し必ず「取扱説明書」をお読み頂き注意事項を充分ご確認の上、正しくお使いください。

インダクション
モータ
三相モータ
電磁ブレーキ付
可变速タイプ
インダクション
可变速タイプ
モーター
可变速タイプ
単相モータ
可变速タイプ
C & B モータ
2極丸軸モータ
ギヤヘッド

90 mm 90 W

サイズ (mm)	モータの形式	極数 (P)	出力 (W)	電圧 (V)	周波数 (Hz)	定格 速度 (分)	可変速範囲	許容トルク N・m (kgf・cm)	始動 電流 (A)	始動トルク N・m (kgf・cm)	コンデンサ 容量 (μF)	スピード コントローラ	
							回転速度 (min ⁻¹)	1200 min ⁻¹ 時					90 min ⁻¹ 時
90	M91C90GD4L	4	90	100	50	連続	90~1400	0.59(6.0)	0.25(2.6)	2.3	0.57(5.8)	25 (200V)	D-36参照
					60	90~1700	0.54(5.5)	0.25(2.6)	2.2	0.57(5.8)			
	M91C90GD4Y	4	90	200	50	連続	90~1400	0.59(6.0)	0.25(2.6)	1.1	0.57(5.8)	6.2 (375V)	
					60		90~1700	0.54(5.5)	0.25(2.6)	1.1	0.57(5.8)		

適用ギヤヘッド		モータ 軸 受		減速比	3	3.6	5	6	7.5	9	10	12.5	15	18
		回転速度												
M9GC B (玉軸受)	1200 min ⁻¹	50Hz	1.43	1.72	2.38	2.86	3.57	4.29	4.76	5.95	7.14	8.57		
			(15)	(18)	(24)	(29)	(37)	(44)	(49)	(61)	(73)	(88)		
		60Hz	1.31	1.57	2.18	2.62	3.27	3.93	4.37	5.46	6.55	7.86		
			(13)	(16)	(22)	(27)	(33)	(40)	(45)	(56)	(67)	(80)		
	90min ⁻¹	0.60	0.71	0.99	1.19	1.49	1.79	1.99	2.48	2.98	3.57			
		(6.1)	(7.3)	(10)	(12)	(15)	(18)	(20)	(25)	(30)	(37)			

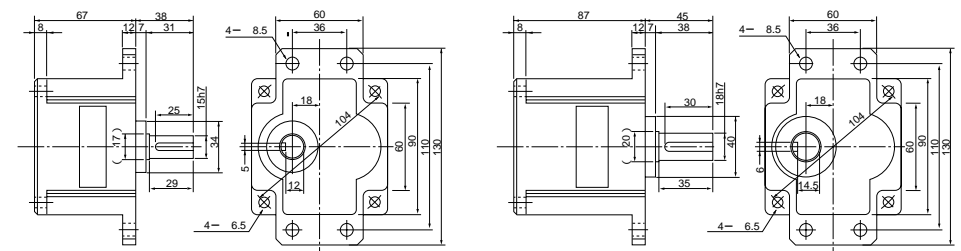
適用ギヤヘッド																	適用 中間ギヤヘッド	
軸 受		モータ 回転速度	減速比	20	25	30	36	50	60	75	90	100	120	150	180	200		
M9GC B (玉軸受)	1200 min ⁻¹	50Hz		8.57 (88)	10.7 (109)	12.9 (131)	15.4 (158)	19.6 (200)	19.6 (200)	19.6 (200)	19.6 (200)	19.6 (200)	19.6 (200)	19.6 (200)	19.6 (200)	19.6 (200)	M9GC10XB	
		60Hz		7.86 (80)	9.82 (100)	11.8 (120)	14.1 (144)	19.6 (200)	19.6 (200)	19.6 (200)	19.6 (200)	19.6 (200)	19.6 (200)	19.6 (200)	19.6 (200)			
	90min ⁻¹		3.57 (37)	4.47 (46)	5.36 (55)	6.43 (66)	8.93 (91)	10.7 (109)	12.1 (123)	14.5 (148)	16.1 (164)	19.3 (197)	19.6 (200)	19.6 (200)	19.6 (200)			

サイズ (mm)	モ ー タ		ギ ャ ヘ ッ ド						中間ギヤヘッド	
	形 式	電圧	タイプ	形式(玉軸受)	標準価格	タイプ	形式(玉軸受)	標準価格	形 式	標準価格
90	M91C90GD4L	100V	C	M9GC 3B ~ M9GC 9B	9,240円	S			M9GC10XB	9,660円
				M9GC10B ~ M9GC 18B	10,185円					
	M91C90GD4Y	200V		M9GC20B ~ M9GC 60B	10,815円		M9GS50B ~ M9GS 60B	12,128円		
				M9GC75B ~ M9GC200B	11,183円		M9GS75B ~ M9GS200B	12,548円		

C-338 特長 C-324 システム構成 C-325 形式の見方 C-325 機種一覧 C-326

角数 (mm)	ユ ニ ッ ト	モ ー タ	スピードコントローラ	
	形 式	形 式	電 圧	形 式
90	MUS990GL	M91C90GD4L	100V	DVUS990L
	MUX990GL			DVUX990L
	MUS990GY	M91C90GD4Y	200V	DVUS990Y
	MUX990GY			DVUX990Y

質量	ハスパ	モジュール	歯数
3.6kg	歯車	0.8	11



ギヤヘッド組合わせ C-341 中間ギヤヘッド C-486 制御関連商品 D-4 オプション E-2

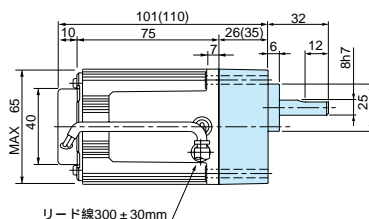
可变速タイプユニットモータ

ギヤヘッド組合せ外形寸法図

縮尺1/4単位mm

60mm 6W

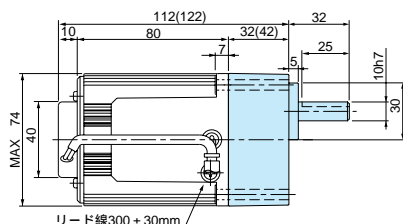
M61A6GD4L + M6GA M(B)
M61A6GD4Y + M6GA M(B)



() 内寸法は減速比1/20以上の寸法を表わします。
図面はアースネジ付です。100V仕様のモータにはアースネジは付きません。

70mm 15W

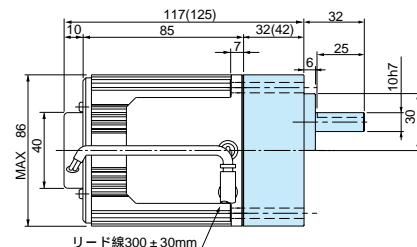
M71A15GD4L + M7GA M(B)
M71A15GD4Y + M7GA M(B)



() 内寸法は減速比1/20以上の寸法を表わします。
図面はアースネジ付です。100V仕様のモータにはアースネジは付きません。

80mm 25W

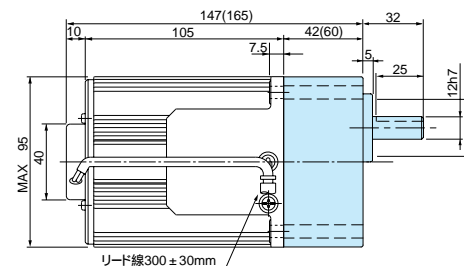
M81A25GD4L + M8GA M(B)
M81A25GD4Y + M8GA M(B)



() 内寸法は減速比1/20以上の寸法を表わします。
図面はアースネジ付です。100V仕様のモータにはアースネジは付きません。

90mm 40W

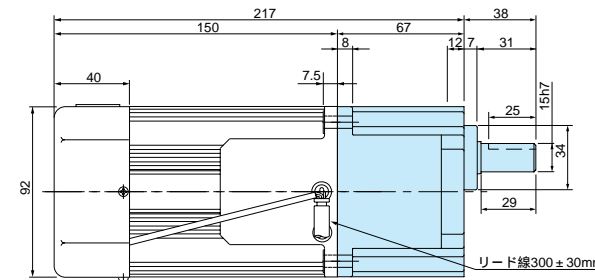
M91A40GD4L + M9GA M(B)
M91A40GD4Y + M9GA M(B)



() 内寸法は減速比1/20以上の寸法を表わします。
図面はアースネジ付です。100V仕様のモータにはアースネジは付きません。

90mm 60W

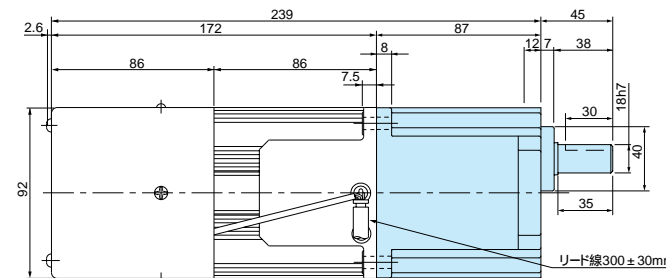
M91C60GD4L + M9GC B(M9GD B)
M91C60GD4Y + M9GC B(M9GD B)
M91C60GD4L + M9GS B(M9GT B)
M91C60GD4Y + M9GS B(M9GT B)



上記のギヤヘッドの寸法はM9GC Bのもので、
図面はアースネジ付です。100V仕様のモータにはアースネジは付きません。

90mm 90W

M91C90GD4L + M9GC B(M9GD B)
M91C90GD4Y + M9GC B(M9GD B)
M91C90GD4L + M9GS B(M9GT B)
M91C90GD4Y + M9GS B(M9GT B)



上記のギヤヘッドの寸法はM9GS Bのもので、
図面はアースネジ付です。100V仕様のモータにはアースネジは付きません。

* ご使用に際し必ず「取扱説明書」をお読み頂き注意事項を充分ご確認の上、正しくお使いください。

C-340

特長 C-324

システム構成 C-325

形式の見方 C-325

機種一覧 C-326

(注) 寸法を変更することがありますから、設計用としてご利用の場合はさらに確定寸法をご照会ください。

仕様 C-328 ~ C-338

制御関連部品 D-4

オプション E-2

C-341

インダクション
モータ
レバ
シフル
三相モータ
電磁ブレーキ付
可变速タイプ
インダクション
モータ
可变速シフル
可变速タイプ
単相モータ
可变速タイプ
ユニットモータ
C & Bモータ
2極丸軸モータ
ギヤヘッド