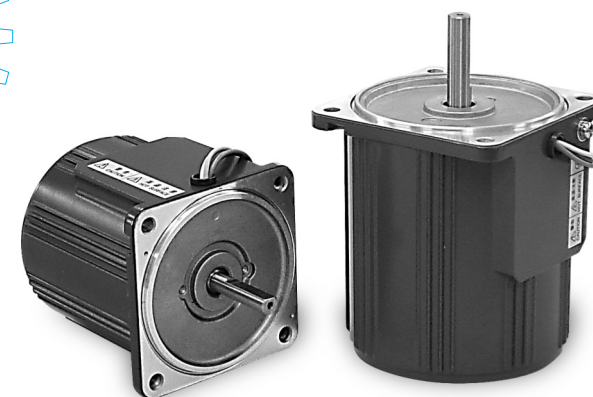
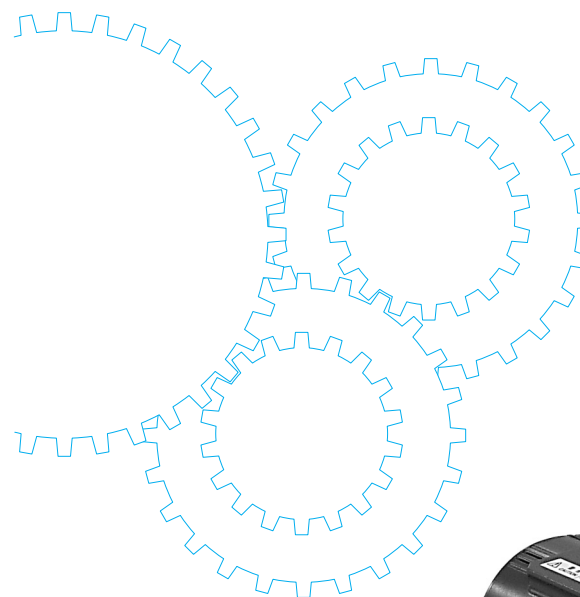


2極丸軸モータ



目次

モータの概要	C-448
機種一覧	C-449
機種別製品情報	C-450

2極丸軸モータ

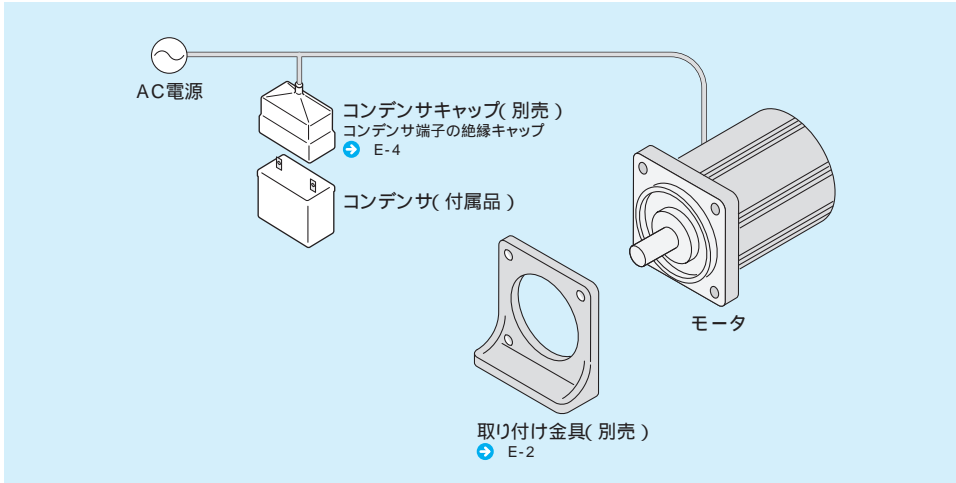
モータの概要

2極丸軸モータ機種一覧

特 長

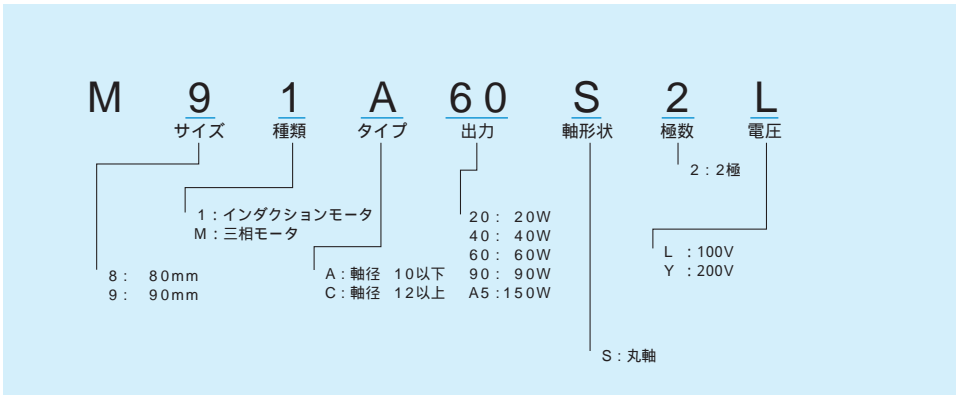
高速回転(3000min⁻¹(50Hz) 3600min⁻¹(60Hz)回転速度)のインダクションモータです。
運転定格は連続定格です。
丸軸専用モータです。

システム構成図



サイズ (mm)	出力 (W)	単相インダクションモータ				三相モータ			
		形 式	仕様	価格	ページ	形 式	仕様	価格	ページ
42	3	M41A3S2L	100V	4,515	C-450				
80	20	M81A20S2L	100V	6,248	C-452				
		M81A20S2Y	200V	6,458	C-452				
	40	M81A40S2L	100V	6,300	C-454				
		M81A40S2Y	200V	6,510	C-454	M8MA40S2Y	200V	6,510	C-464
	60	M81A60S2L	100V	7,823	C-456				
		M81A60S2Y	200V	8,033	C-456	M8MA60S2Y	200V	8,033	C-465
90	60	M91A60S2L	100V	7,928	C-458				
		M91A60S2Y	200V	8,138	C-458	M9MA60S2Y	200V	8,138	C-466
	90	M91C90S2L	100V	9,135	C-460				
		M91C90S2Y	200V	9,345	C-460	M9MC90S2Y	200V	9,345	C-468
	150	M91CA5S2L	100V	11,340	C-462				
		M91CA5S2Y	200V	11,550	C-462	M9MCA5S2Y	200V	11,550	C-470

形式の読み方



2極丸軸モータ（インダクションモータ）

42mm 3W

仕 様

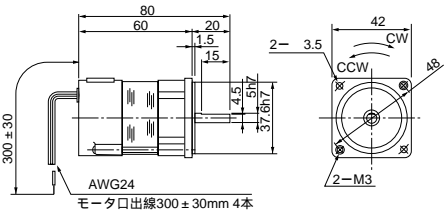
サイズ (mm)	モータの形式	極数 (P)	出力 (W)	電圧 (V)	周波数 (Hz)	定格 (分)	定 格			始動 電流 (A)	始動トルク N・m (kgf・cm)	コンデンサ 容量 (μF)
							入力 (W)	電流 (A)	回転速度 (min ⁻¹)			
42	M41A3S2L	2	3	100	50	連続	10	0.10	2625	0.011 (0.11)	0.011 (0.11)	1.5 (200V)
					60		9	0.10	3250	0.009 (0.09)	0.011 (0.11)	

モータ（外形寸法）

縮尺1/4単位mm

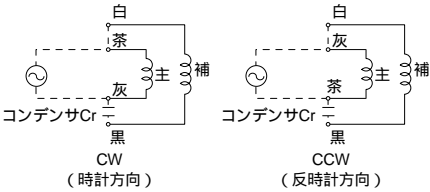
M41A3S2L 2P 3W 100V

質量
0.3kg



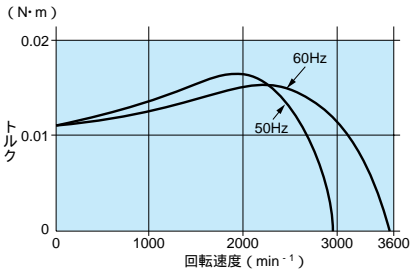
結線図

M41A3S2L



スピードトルク曲線図

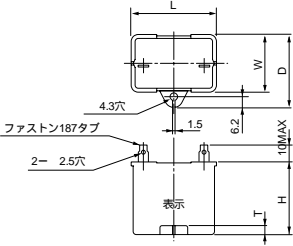
M41A3S2L



標準価格

サイズ (mm)	モータ		
	形 式	電 圧	標準価格
42	M41A3S2L	100V	4,515円

コンデンサ（外形寸法）



コンデンサの外形寸法表（mm）

モータの形式	コンデンサの形式 (付属品)	L	W	D	H	T	コンデンサキャップ (オプション)
M41A3S2L	M0PC1.5M20	39.5	16	26.5	30.5	4	M0PC3917

* ご使用に際し必ず「取扱説明書」をお読み頂き注意事項を充分ご確認の上、正しくお使いください。

（注）寸法を変更することがありますから、設計用としてご利用の場合はさらに確定寸法をご照会ください。

2極丸軸モータ（インダクションモータ）

80mm 20W

仕 様

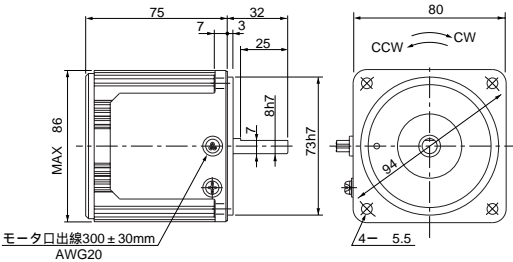
サイズ (mm)	モータの形式	極数 (P)	出力 (W)	電圧 (V)	周波数 (Hz)	定格 (分)	定 格				始動 電流 (A)	始動トルク N・m (kgf・cm)	コンデンサ 容量 (μF)
							入力 (W)	電流 (A)	回転速度 (min ⁻¹)	トルク N・m (kgf・cm)			
80	M81A20S2L	2	20	100	50	連続	40	0.40	2575	0.074(0.75)	0.83	0.064(0.65)	6 (200V)
					60		38	0.39	3175	0.060(0.61)	0.82	0.064(0.65)	
	M81A20S2Y	2	20	200	50	連続	40	0.20	2575	0.074(0.75)	0.42	0.063(0.64)	1.5 (400V)
					60		39	0.19	3175	0.061(0.62)	0.41	0.063(0.64)	

モータ（外形寸法）

縮尺1/4単位mm

M81A20S2L 2P 20W 100V
M81A20S2Y 2P 20W 200V

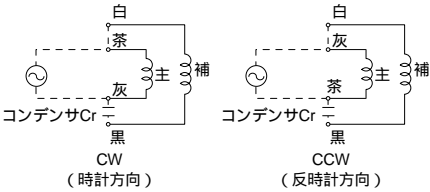
質 量
1.2kg



図面はアースネジ付です。100V仕様のモータにはアースネジは付きません。

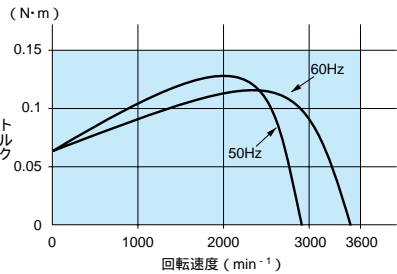
結線図

M81A20S2L
M81A20S2Y



スピードトルク曲線図

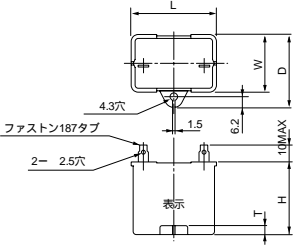
M81A20S2L
M81A20S2Y



標準価格

サイズ (mm)	モータ		
	形 式	電 圧	標準価格
80	M81A20S2L	100V	6,428円
	M81A20S2Y	200V	6,458円

コンデンサ（外形寸法）



コンデンサの外形寸法表（mm）

モータの形式	コンデンサの形式 (付属品)	L	W	D	H	T	コンデンサキャップ (オプション)
M81A20S2L	M0PC6M20	39.5	17.5	28	30.5	4	M0PC3917
M81A20S2Y	M0PC1.5M40	39.5	22	32.5	32.5	4	M0PC3922

（注）寸法を変更することがありますから、設計用としてご利用の場合はさらに確定寸法をご照会ください。

* ご使用に際し必ず「取扱説明書」をお読み頂き注意事項を充分ご確認の上、正しくお使いください。

インダクション
モータ
レバ
シ
ン
プ
ル
三
相
モ
ー
タ
電
磁
ブ
レ
ー
キ
付
可
変
速
タ
イ
プ
可
変
速
シ
ン
プ
ル
可
変
速
タ
イ
プ
可
変
速
シ
ン
プ
ル
可
変
速
タ
イ
プ
付
単
相
モ
ー
タ
可
変
速
タ
イ
プ
付
コ
ニ
ッ
ト
モ
ー
タ
C
&
B
モ
ー
タ
2
極
丸
軸
モ
ー
タ
ギ
ヤ
ヘ
ッ
ド

2極丸軸モータ（インダクションモータ）

80mm 40W

仕 様

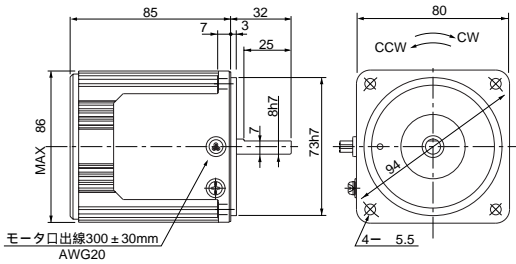
サイズ (mm)	モータの形式	極数 (P)	出力 (W)	電圧 (V)	周波数 (Hz)	定格 (分)	定 格				始動 電流 (A)	始動トルク N・m (kgf・cm)	コンデンサ 容量 (μF)
							入力 (W)	電流 (A)	回転速度 (min ⁻¹)	トルク N・m (kgf・cm)			
80	M81A40S2L	2	40	100	50	連続	70	0.70	2575	0.14(1.5)	1.5	0.10(1.0)	10 (200V)
					60		68	0.71	3150	0.12(1.2)	1.4	0.10(1.0)	
	M81A40S2Y	2	40	200	50	連続	66	0.35	2515	0.14(1.5)	0.67	0.11(1.2)	2.5 (400V)
					60		69	0.35	3100	0.12(1.3)	0.66	0.11(1.2)	

モータ（外形寸法）

縮尺1/4単位mm

M81A40S2L 2P 40W 100V
M81A40S2Y 2P 40W 200V

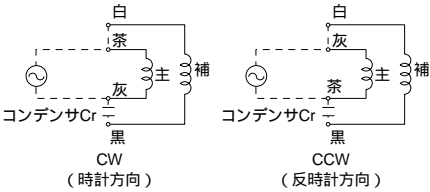
質 量
1.5kg



図面はアースネジ付です。100V仕様のモータにはアースネジは付きません。

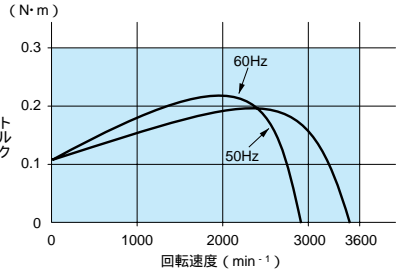
結線図

M81A40S2L
M81A40S2Y



スピードトルク曲線図

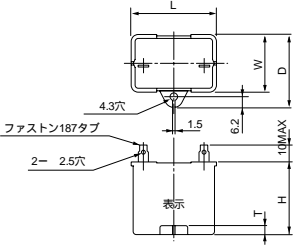
M81A40S2L
M81A40S2Y



標準価格

サイズ (mm)	モータ		
	形 式	電 圧	標準価格
80	M81A40S2L	100V	6,300円
	M81A40S2Y	200V	6,510円

コンデンサ（外形寸法）



コンデンサの外形寸法表（mm）

モータの形式	コンデンサの形式 (付属品)	L	W	D	H	T	コンデンサキャップ (オプション)
M81A40S2L	M0PC10M20	39.5	26.7	37	32	4	M0PC3926
M81A40S2Y	M0PC2.5M40	49.7	24	34.5	34.5	4	M0PC5026

（注）寸法を変更することがありますから、設計用としてご利用の場合はさらに確定寸法をご照会ください。

* ご使用に際し必ず「取扱説明書」をお読み頂き注意事項を充分ご確認の上、正しくお使いください。

インダクション
モータ
レバ
シ
ン
プ
ル
三
相
モ
ー
タ
電
磁
ブ
レ
ー
キ
付
可
変
速
タ
イ
プ
可
変
速
シ
ン
プ
ル
可
変
速
タ
イ
プ
可
変
速
シ
ン
プ
ル
可
変
速
タ
イ
プ
可
変
速
シ
ン
プ
ル
可
変
速
タ
イ
プ
可
変
速
シ
ン
プ
ル
C
&
B
モ
ー
タ
2
極
丸
軸
モ
ー
タ
ギ
ヤ
ヘ
ッ
ド

2極丸軸モータ（インダクションモータ）

80mm 60W

仕 様

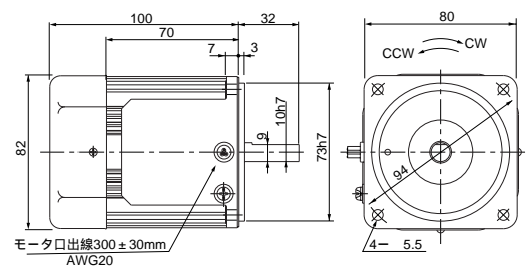
サイズ (mm)	モータの形式	極数 (P)	出力 (W)	電圧 (V)	周波数 (Hz)	定格 (分)	定 格				始動 電流 (A)	始動トルク N・m (kgf・cm)	コンデンサ 容量 (μF)
							入力 (W)	電流 (A)	回転速度 (min ⁻¹)	トルク N・m (kgf・cm)			
80	M81A60S2L	2	60	100	50	連続	111	1.2	2500	0.23(2.3)	1.9	0.19(1.9)	12 (200V)
					60		114	1.2	3025	0.19(1.9)	1.9	0.19(1.9)	
	M81A60S2Y	2	60	200	50	連続	112	0.60	2500	0.23(2.4)	0.97	0.18(1.8)	3.0 (400V)
					60		117	0.60	3050	0.20(2.0)	0.96	0.18(1.8)	

モータ（外形寸法）

縮尺1/4単位mm

M81A60S2L 2P 60W 100V
M81A60S2Y 2P 60W 200V

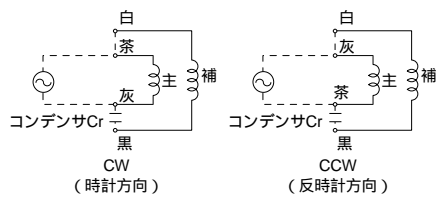
質 量
1.8kg



図面はアースネジ付です。100V仕様のモータにはアースネジは付きません。

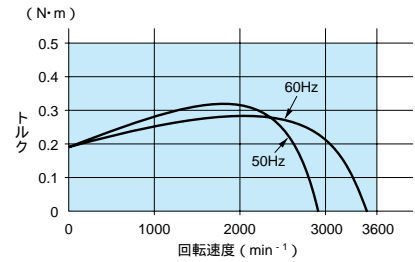
結線図

M81A60S2L
M81A60S2Y



スピードトルク曲線図

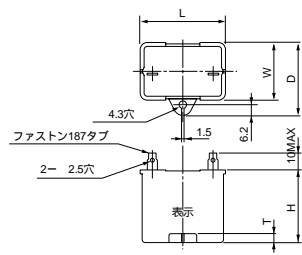
M81A60S2L
M81A60S2Y



標準価格

サイズ (mm)	モータ		
	形 式	電 圧	標準価格
80	M81A60S2L	100V	7,823円
	M81A60S2Y	200V	8,033円

コンデンサ（外形寸法）



コンデンサの外形寸法表（mm）

モータの形式	コンデンサの形式 (付属品)	L	W	D	H	T	コンデンサキャップ (オプション)
M81A60S2L	M0PC12M20	39.5	26.7	37	32	4	M0PC3926
M81A60S2Y	M0PC3M40	49.7	24	34.5	34.5	4	M0PC5026

（注）寸法を変更することがありますから、設計用としてご利用の場合はさらに確定寸法をご照会ください。

- インダクションモータ
- レバシフルモータ
- 三相モータ
- 電磁ブレーキ付モータ
- 可変速インダクションモータ
- 可変速シフルモータ
- 可変速タイプ電磁ブレーキ付単相モータ
- 可変速タイプコニットモータ
- C & Bモータ
- 2極丸軸モータ
- ギヤヘッド

2極丸軸モータ（インダクションモータ）

90 mm 60 W

仕 様

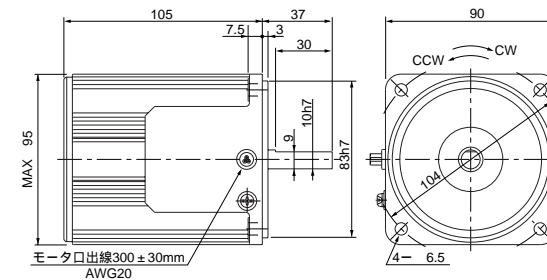
サイズ (mm)	モータの形式	極数 (P)	出力 (W)	電圧 (V)	周波数 (Hz)	定格 (分)	定 格				始動 電流 (A)	始動トルク N・m (kgf・cm)	コンデンサ 容量 (μF)
							入力 (W)	電流 (A)	回転速度 (min ⁻¹)	トルク N・m (kgf・cm)			
90	M91A60S2L	2	60	100	50	連続	92	0.99	2725	0.20(2.1)	2.9	0.17(1.8)	14
					60		89	0.93	3325	0.16(1.7)	2.8	0.17(1.8)	(200V)
	M91A60S2Y	2	60	200	50	連続	94	0.49	2725	0.20(2.1)	1.4	0.17(1.8)	3.5
					60		90	0.47	3325	0.16(1.7)	1.4	0.17(1.8)	(400V)

モ 一 夕 (外形寸法)

縮尺1/4単位mm

M91A60S2L	2P	60W	100V
M91A60S2Y	2P	60W	200V

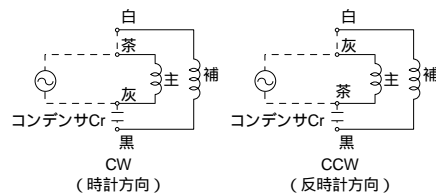
質量
2.4kg



図面はアースネジ付です。100V仕様のモータにはアースネジは付きません。

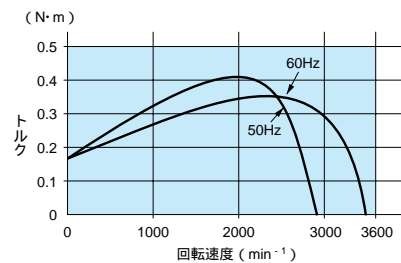
結線図

M91A60S2L
M91A60S2Y



スピードトルク曲線図

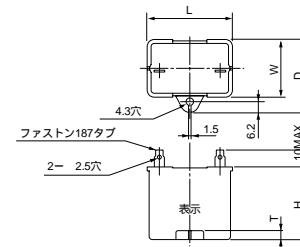
M91A60S2L
M91A60S2Y



標準価格

サイズ (mm)	モ ー タ		
	形 式	電 圧	標準価格
90	M91A60S2L	100V	7,928円
	M91A60S2Y	200V	8,138円

コンデンサ（外形寸法）



コンデンサの外形寸法表 (mm)

モータの形式	コンデンサの形式 (付属品)	L	W	D	H	T	コンデンサキャップ (オプション)
M91A60S2L	M0PC14M20	39.5	26.7	37	41	4	M0PC3926
M91A60S2Y	M0PC3.5M40	49.7	24	34.5	34.5	4	M0PC5026

(注) 寸法を変更することがありますから、設計用としてご利用の場合はさらに確定寸法をご照会ください。

*ご使用に際し必ず「取扱説明書」をお読み頂き注意事項を充分ご確認の上、正しくお使いください。

C-458

特長 C-448

システム構成 C-448

形式の見方 C-448

機種一覧 C-449

オプション E-2

C-459

2極丸軸モータ（三相モータ）

90mm 60W

仕 様

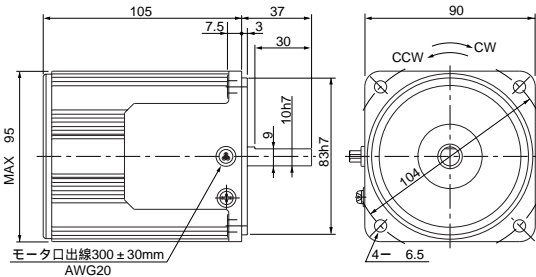
サイズ (mm)	モータの形式	極数 (P)	出力 (W)	電圧 (V)	周波数 (Hz)	定格 (分)	定 格				始動 電流 (A)	始動トルク N・m (kgf・cm)
							入力 (W)	電流 (A)	回転速度 (min ⁻¹)	トルク N・m (kgf・cm)		
90	M9MA60S2Y	2	60	200	50	連続	82	0.33	2825	0.20(2.1)	1.9	0.96(9.7)
					60		79	0.31	3400	0.16(1.7)	1.7	0.69(7.0)
					50		86	0.38	2850	0.20(2.1)	2.1	1.1(11)
		2	60	220	50	連続	81	0.33	3425	0.16(1.7)	1.9	0.84(8.5)
					60							
					50							

モ ー タ（外形寸法）

縮尺1/4単位mm

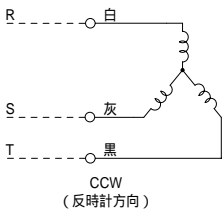
M9MA60S2Y 2P 60W 200V/220V

質 量
2.4kg



結線図

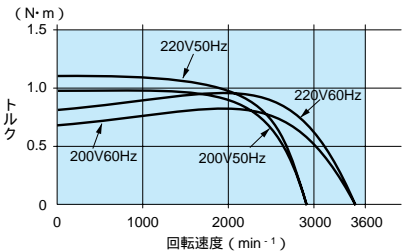
M9MA60S2Y



CW回転は、3本のリード線R・S・Tの内
いずれか2本を入れかえて下さい。

スピードトルク曲線図

M9MA60S2Y



標準価格

サイズ (mm)	モ ー タ		
	形 式	電 圧	標準価格
90	M9MA60S2Y	200V 220V	8,138円

* ご使用に際し必ず「取扱説明書」をお読み頂き注意事項を充分ご確認の上、正しくお使いください。

（注）寸法を変更することがありますから、設計用としてご利用の場合はさらに確定寸法をご照会ください。

2極丸軸モータ（三相モータ）

90mm 90W

仕 様

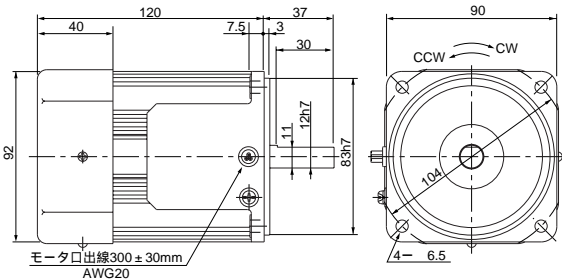
サイズ (mm)	モータの形式	極数 (P)	出力 (W)	電圧 (V)	周波数 (Hz)	定格 (分)	定 格				始動 電流 (A)	始動トルク N・m (kgf・cm)
							入力 (W)	電流 (A)	回転速度 (min ⁻¹)	トルク N・m (kgf・cm)		
90	M9MC90S2Y	2	90	200	50	連続	144	0.70	2725	0.31(3.2)	2.3	1.6(16)
					60		134	0.53	3250	0.26(2.7)	2.1	1.2(12)
		2	90	220	50	連続	167	0.95	2775	0.31(3.2)	2.5	1.9(19)
					60		137	0.57	3325	0.25(2.6)	2.3	1.4(15)

モータ（外形寸法）

縮尺1/4単位mm

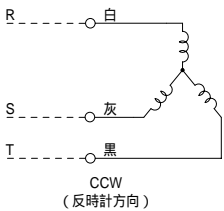
M9MC90S2Y 2P 90W 200V/220V

質 量
2.7kg



結線図

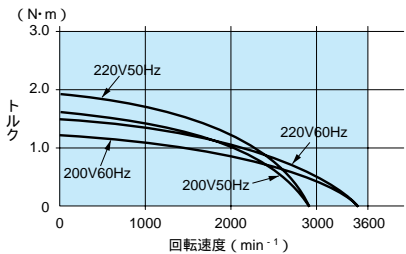
M9MC90S2Y



CW回転は、3本のリード線R・S・Tの内
いずれか2本を入れかえて下さい。

スピードトルク曲線図

M9MC90S2Y



標準価格

サイズ (mm)	モータ		
	形 式	電 圧	標準価格
90	M9MC90S2Y	200V 220V	9,345円

* ご使用に際し必ず「取扱説明書」をお読み頂き注意事項を充分ご確認の上、正しくお使いください。

(注) 寸法を変更することがありますから、設計用としてご利用の場合はさらに確定寸法をご照会ください。

2極丸軸モータ（三相モータ）

90mm 150W

仕 様

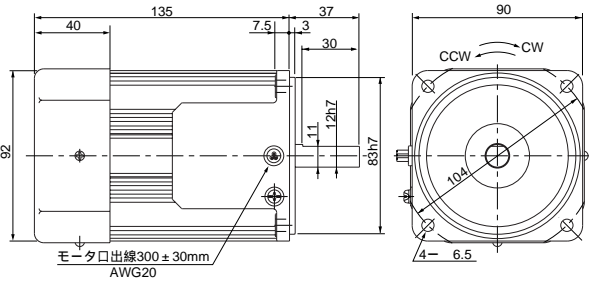
サイズ (mm)	モータの形式	極数 (P)	出力 (W)	電圧 (V)	周波数 (Hz)	定格 (分)	定 格				始動 電流 (A)	始動トルク N・m (kgf・cm)
							入力 (W)	電流 (A)	回転速度 (min ⁻¹)	トルク N・m (kgf・cm)		
90	M9MCA5S2Y	2	150	200	50	連続	235	1.1	2850	0.51(5.2)	5.2	2.6(26)
					60		227	0.86	3375	0.43(4.4)	4.7	1.8(19)
					50		274	1.45	2880	0.50(5.1)	5.4	3.0(31)
		2	150	220	60	連続	233	0.91	3415	0.43(4.4)	4.8	2.2(23)
					50							
					60							

モータ（外形寸法）

縮尺1/4単位mm

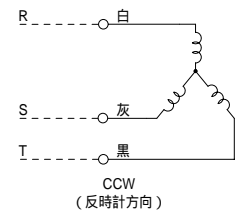
M9MCA5S2Y 2P 150W 200V/220V

質量
3.2kg



結線図

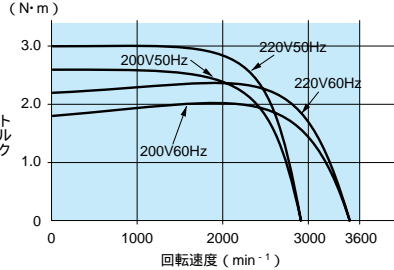
M9MCA5S2Y



CW回転は、3本のリード線R・S・Tの内
いずれか2本を入れかえて下さい。

スピードトルク曲線図

M9MCA5S2Y



標準価格

サイズ (mm)	モータ		
	形 式	電 圧	標準価格
90	M9MCA5S2Y	200V 220V	11,550円

* ご使用に際し必ず「取扱説明書」をお読み頂き注意事項を充分ご確認の上、正しくお使いください。

(注) 寸法を変更することがありますから、設計用としてご利用の場合はさらに確定寸法をご照会ください。