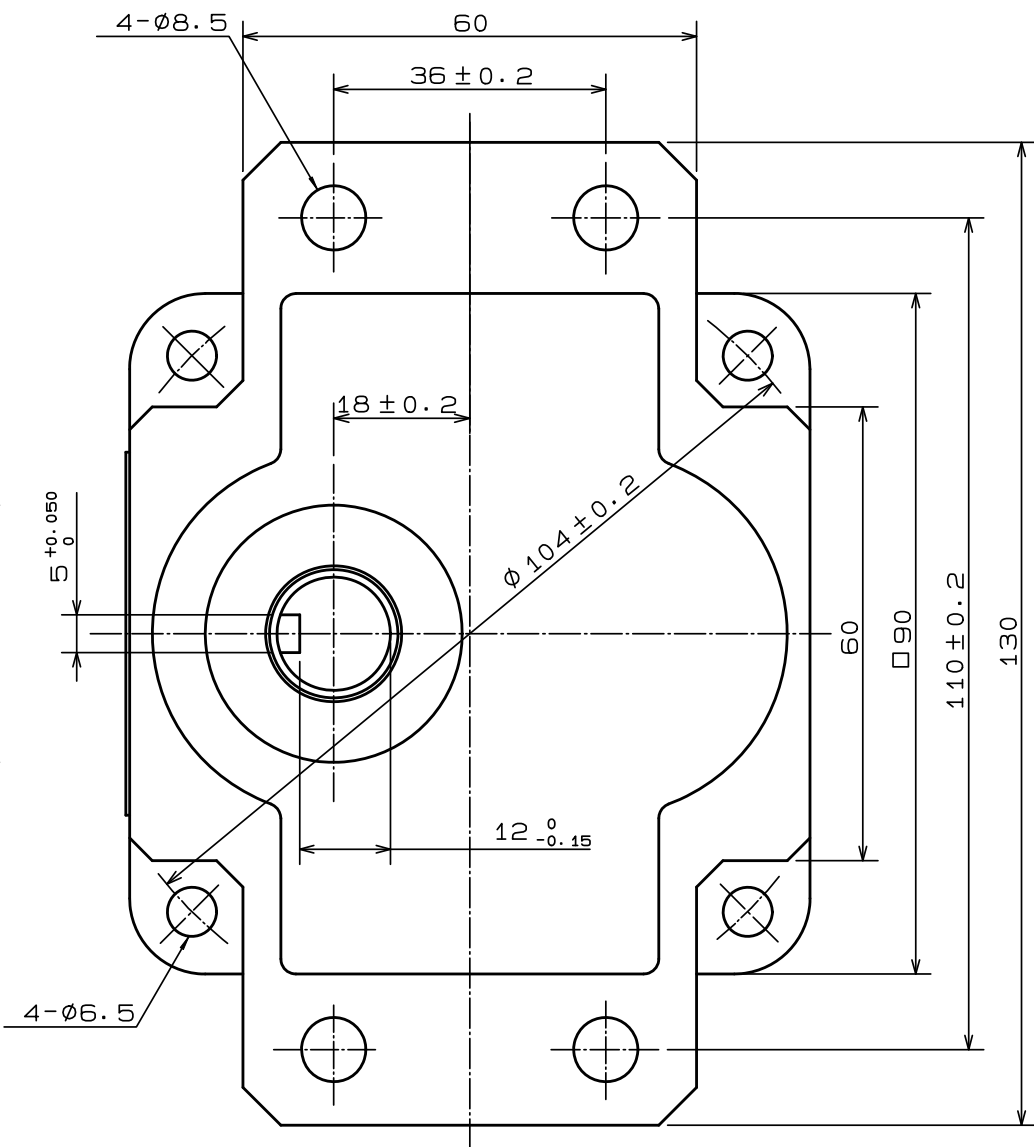
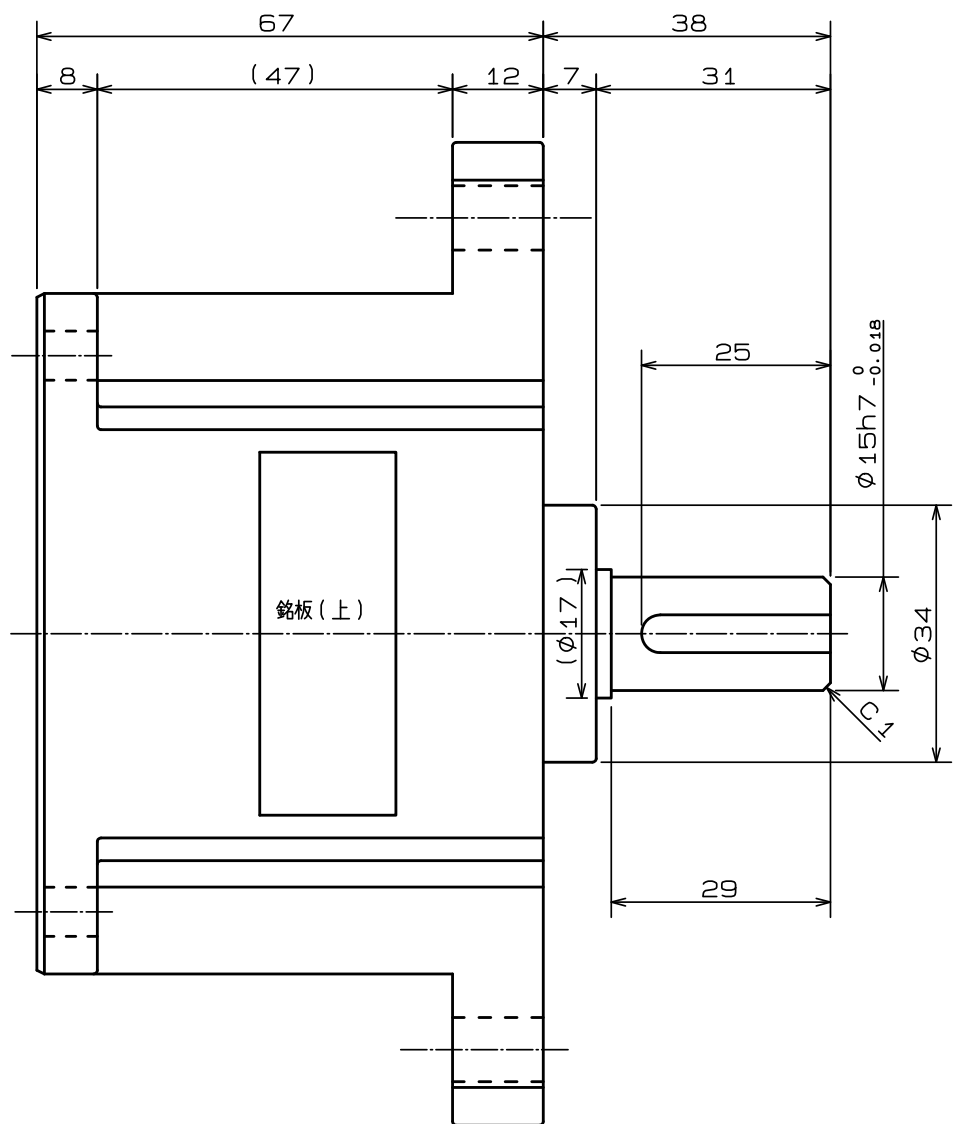


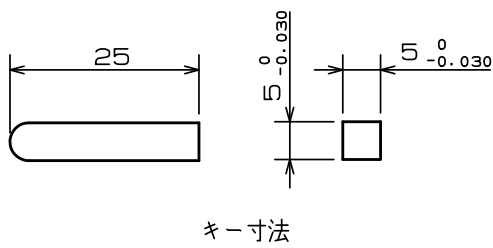
＜Gシリーズ＞  
ギヤヘッド



- 注 記
1. 塗装はライトブラウンメタリックとします。
  2. 使用条件 周囲温度：－10℃～＋40℃  
湿度：85%RH以下（結露なきこと）
  3. 許容オーバーハング荷重：588N（軸先端より19mmにて）
  4. 許容スラスト荷重：147N
  5. プーリ、スプロケット等の負荷はできるだけ出力軸の根元に力が作用する様に使用願います。
  6. 軸受はボールベアリング及びニードルベアリングを使用しています。
  7. グリース塗布方式とします。
  8. 表中の回転速度は同期回転速度を基準とした計算値です。一般に、回転速度は負荷の大きさに応じて、表示値より2～20％少ない値を示します。

付属部品

部 品 名	寸 法	数量	備 考
ギヤヘッド取付ネジ	M6×25	4	六角穴付ボルト
ナット	M6	4	
平座金	M6用	4	
キー	（図面参照）	1	



許容軸トルク

機 名		M9GE 3B	M9GE 3.6B	M9GE 5B	M9GE 6B	M9GE 7.5B	M9GE 9B	M9GE 10B	M9GE 12.5B	M9GE 15B	M9GE 18B	M9GE 20B	M9GE 25B	M9GE 30B	M9GE 36B	M9GE 50B	M9GE 60B	M9GE 75B	M9GE 90B	M9GE 100B	M9GE 120B	M9GE 150B	M9GE 180B	M9GE 200B	
減 速 比（公称）		3	3.6	5	6	7.5	9	10	12.5	15	18	20	25	30	36	50	60	75	90	100	120	150	180	200	
実 減 速 比		3	3.6	5	6	7.5	9	10.1	12.7	15	17.9	20.3	24.9	29.9	36	50.6	59.2	73.3	87.7	97.5	121.6	147.1	179.8	202.0	
回転速度 min <sup>-1</sup>		50Hz	500	416.6	300	250	200	166.6	150	120	100	83.3	75	60	50	41.6	30	25	20	16.6	15	12.5	10	8.3	7.5
		60Hz	600	500	360	300	240	200	180	144	120	100	90	72	60	50	36	30	24	20	18	15	12	10	9
許容軸トルク N・m	モータ出力 60W	50Hz	1.0	1.2	1.6	2.0	2.4	2.9	3.1	3.9	4.7	5.6	6.3	7.6	9.1	11.0	14.7		14.7						
		60Hz	0.78	1.0	1.4	1.6	2.0	2.4	2.7	3.3	3.9	4.7	5.3	6.5	7.6	9.1	12.6	14.7	14.7						
	モータ出力 90W	50Hz	1.4	1.7	2.3	2.7	3.4	4.1	4.5	5.7	6.8	8.0	9.0	10.9	13.0	14.7		14.7							
		60Hz	1.2	1.4	1.9	2.3	2.8	3.4	3.7	4.7	5.7	6.8	7.6	9.2	10.9	13.0	14.7		14.7						
回 転 方 向		モータと同一方向						モータと反対方向					モータと同一方向					モータと反対方向							

機 種 名	M9GE3B～200B
図 名	外形寸法図