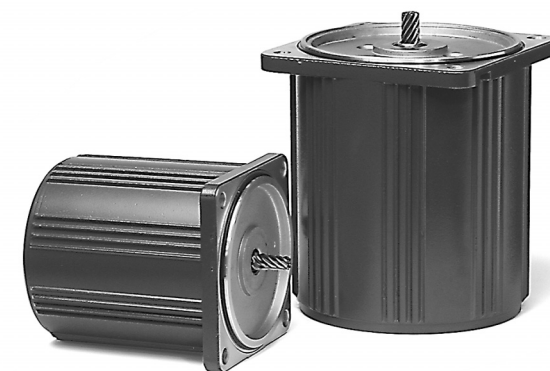
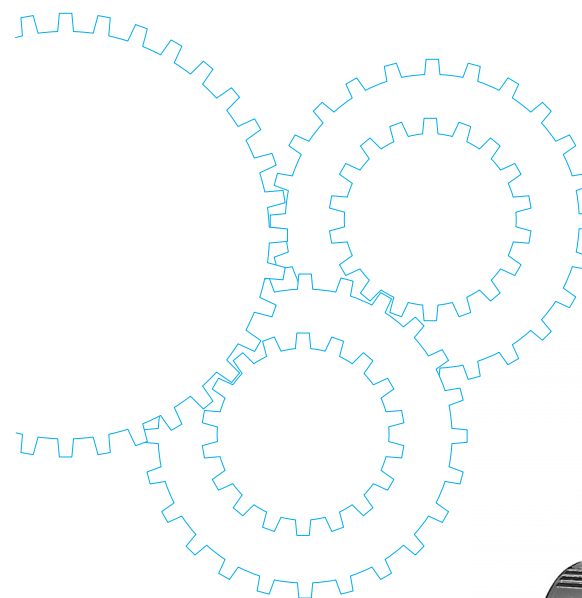


インダクションモータ



目次

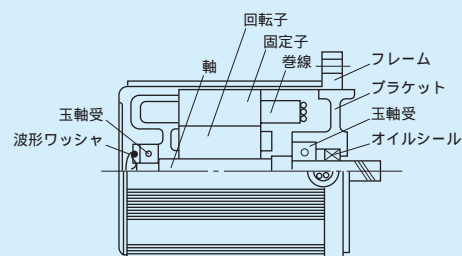
モータの概要	B- 2
機種一覧	B- 4
機種別製品情報	B- 6
機種別組合わせ寸法図	B-58
丸軸モータ寸法図	B-66

インダクションモータの概要

特 長

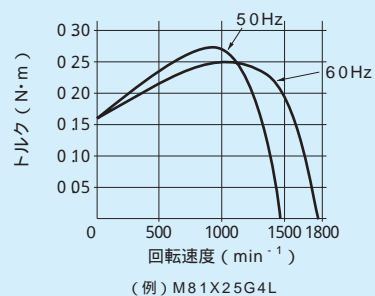
一方向の連続運転に適したモータです。
運転定格は連続定格です。
絶縁はE種絶縁を採用しています。
コンデンサ形インダクションモータですので高効率、低騒音になっています。

構造および名称

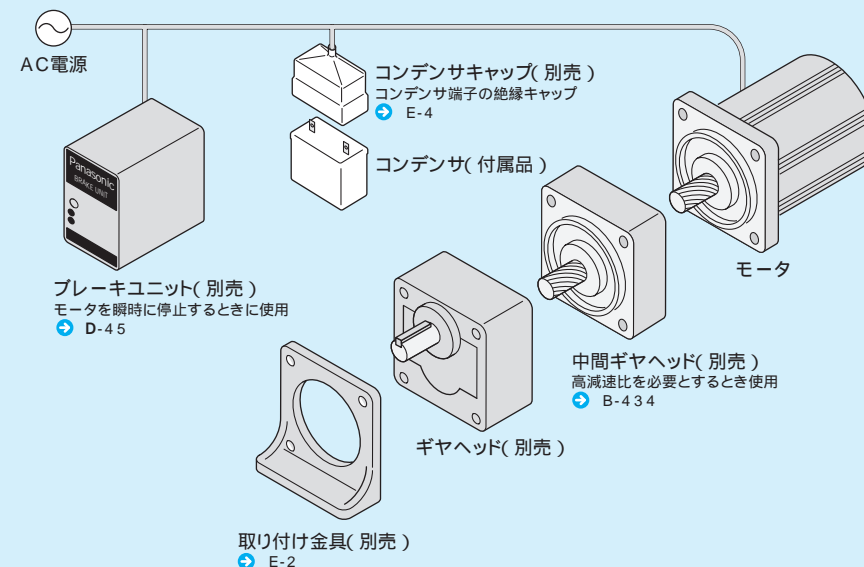


インダクションモータの特性

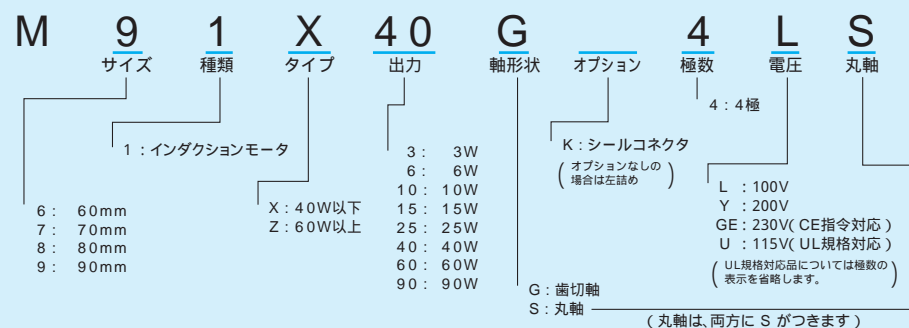
速度-トルク特性



システム構成図



形式の読み方



インダクションモータ機種一覧

歯切軸モータ

適応ギヤヘッド

丸軸モータ

UL規格対応モータ CE指令対応モータ

サイズ (mm)	出力 (W)	リード線タイプ				シールコネクタタイプ			
		形 式	仕様	価格	ページ	形 式	仕様	価格	ページ
60	3	M61X3G4L	100V	4,410	B- 6				
		M61X3GU	U	4,515	B- 8				
	6	M61X6G4L	100V	5,040	B-10				
		M61X6G4Y	200V	5,355	B-10				
		M61X6GU	U	5,355	B-12				
		M61X6G4GE	C	5,880	B-12				
70	10	M71X10G4L	100V	4,673	B-14				
		M71X10G4Y	200V	4,830	B-14				
		M71X10GU	U	4,935	B-16				
	15	M71X15G4L	100V	5,513	B-18				
		M71X15G4Y	200V	5,723	B-18				
		M71X15GU	U	5,880	B-20				
		M71X15G4GE	C	6,090	B-20				
80	15	M81X15G4L	100V	4,935	B-22				
		M81X15G4Y	200V	5,145	B-22				
		M81X15GU	U	5,250	B-24				
	25	M81X25G4L	100V	6,143	B-26	M81X25GK4L	100V	7,718	B-42
		M81X25G4Y	200V	6,300	B-26	M81X25GK4Y	200V	7,875	B-42
		M81X25GU	U	6,405	B-28	M81X25GKU	U	8,243	B-44
		M81X25G4GE	C	6,510	B-28	M81X25GK4GE	C	8,715	B-44
90	40	M91X40G4L	100V	7,455	B-30	M91X40GK4L	100V	9,030	B-46
		M91X40G4Y	200V	7,613	B-30	M91X40GK4Y	200V	9,188	B-46
		M91X40GU	U	7,770	B-32	M91X40GKU	U	9,660	B-48
		M91X40G4GE	C	7,980	B-32	M91X40GK4GE	C	10,080	B-48
	60	M91Z60G4L	100V	8,925	B-34	M91Z60GK4L	100V	10,500	B-50
		M91Z60G4Y	200V	9,135	B-34	M91Z60GK4Y	200V	10,710	B-50
		M91Z60GU	U	9,135	B-36	M91Z60GKU	U	11,340	B-52
		M91Z60G4GE	C	9,450	B-36	M91Z60GK4GE	C	11,760	B-52
	90	M91Z90G4L	100V	10,658	B-38	M91Z90GK4L	100V	12,233	B-54
		M91Z90G4Y	200V	10,868	B-38	M91Z90GK4Y	200V	12,443	B-54
		M91Z90GU	U	11,025	B-40	M91Z90GKU	U	12,968	B-56
		M91Z90G4GE	C	11,130	B-40	M91Z90GK4GE	C	13,650	B-56

UL規格対応モータ CE指令対応モータ

玉軸受 ヒンジなし	玉軸受 ヒンジあり	中間 ギヤヘッド	リード線タイプ			シールコネクタタイプ		
			形 式	仕様	価格	形 式	仕様	価格
MX6G BA MX6G B	—	MX6G10XB	M61X3S4LS	100V	4,410			
			M61X3SUS	UL	4,515			
			M61X6S4LS	100V	5,040			
			M61X6S4YS	200V	5,355			
			M61X6SUS	UL	5,355			
			M61X6S4GES	CE	5,880			
MX7G BA MX7G B	—	MX7G10XB	M71X10S4LS	100V	4,673			
			M71X10S4YS	200V	4,830			
			M71X10SUS	UL	4,935			
			M71X15S4LS	100V	5,513			
			M71X15S4YS	200V	5,723			
			M71X15SUS	UL	5,880			
			M71X15S4GES	CE	6,090			
			M81X15S4LS	100V	4,935			
MX8G B	—	MX8G10XB	M81X15S4YS	200V	5,145			
			M81X15SUS	UL	5,250			
			M81X25S4LS	100V	6,143	M81X25SK4LS	100V	7,718
			M81X25S4YS	200V	6,300	M81X25SK4YS	200V	7,875
			M81X25SUS	UL	6,405	M81X25SKUS	UL	8,243
			M81X25S4GES	CE	6,510	M81X25SK4GES	CE	8,715
			M91X40S4LS	100V	7,455	M91X40SK4LS	100V	9,030
			M91X40S4YS	200V	7,613	M91X40SK4YS	200V	9,188
MX9G B	—	MX9G10XB	M91X40SUS	UL	7,770	M91X40SKUS	UL	9,660
			M91X40S4GES	CE	7,980	M91X40SK4GES	CE	10,080
			M91Z60S4LS	100V	8,925	M91Z60SK4LS	100V	10,500
			M91Z60S4YS	200V	9,135	M91Z60SK4YS	200V	10,710
			M91Z60SUS	UL	9,135	M91Z60SKUS	UL	11,340
			M91Z60S4GES	CE	9,450	M91Z60SK4GES	CE	11,760
			M91Z90S4LS	100V	10,658	M91Z90SK4LS	100V	12,233
			M91Z90S4YS	200V	10,868	M91Z90SK4YS	200V	12,443
MZ9G B	MY9G B	MZ9G10XB	M91Z90SUS	UL	11,025	M91Z90SKUS	UL	12,968
			M91Z90S4GES	CE	11,130	M91Z90SK4GES	CE	13,650

インダクションモータ（リード線）

60mm 3W

仕 様

サイズ (mm)	モータの形式	極数 (P)	出力 (W)	電圧 (V)	周波数 (Hz)	定格 (分)	定 格				始動 電流 (A)	始動トルク N・m (kgf・cm)	コンデンサ 容量 (μF)
							入力 (W)	電流 (A)	回転速度 (min ⁻¹)	トルク N・m (kgf・cm)			
60	M61X3G4L	4	3	100	50	連続	15	0.15	1250	0.022 (0.22)	0.18	0.031 (0.31)	2.0 (200V)
					60		15	0.15	1575	0.018 (0.18)	0.19	0.031 (0.31)	

丸軸モータの仕様・結線は、歯切軸タイプと同じです。外形寸法図は、B-66ページをご参照ください。

ギヤヘッドを直結した場合の許容軸トルク

回転速度は同期回転速度を基準とした計算値です。一般に、回転速度は負荷の大きさに応じて、表示値より2%～20%少ない値を示します。
回転方向は がモータと同方向、他は逆方向です。

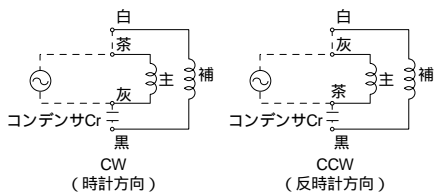
適用ギヤヘッド	回転速度(min ⁻¹)	500	300	200	180	150	120	100	90	75	60	50	30	20	15	10
玉 軸 受	減速比	50Hz	3	5	7.5	-	10	12.5	15	-	20	25	-	30	50	75
		60Hz	3.6	6	9	10	-	15	18	20	-	30	36	60	90	120
MX6G BA	許容軸	N・m	0.048	0.079	0.12	0.13	0.16	0.20	0.24	0.25	0.31	0.38	0.46	0.76	1.08	1.47
MX6G B	トルク	(kgf・cm)	(0.49)	(0.81)	(1.2)	(1.3)	(1.6)	(2.0)	(2.4)	(2.6)	(3.2)	(3.9)	(4.7)	(7.8)	(11)	(15)

中間ギヤヘッド使用時

適用ギヤヘッド		回転速度(min ⁻¹)										
玉 軸 受	中間ギヤヘッド	減速比	50Hz	-	200	250	-	300	500	750	1000	1500
		60Hz	200	-	-	300	360	600	900	1200	1800	
MX6G BA	MX6G10XB	許容軸	N・m	2.45	2.45	2.45	2.45	2.45	2.45	2.45	2.45	2.45
MX6G B		トルク	(kgf・cm)	(25)	(25)	(25)	(25)	(25)	(25)	(25)	(25)	(25)

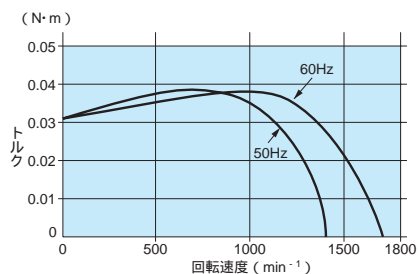
結線図

M61X3G4L



スピードトルク曲線図

M61X3G4L



標準価格

サイズ (mm)	モ ー タ			ギ ャ ヘ ッ ド			中間ギヤヘッド	
	形 式	電 圧	標準価格	タイプ	形式（玉軸受）	標準価格	形 式	標準価格
60	M61X3G4L	100V	4,410円	X	MX6G 3BA～MX6G 18BA	4,673円	MX6G10XB	4,830円
					MX6G20BA～MX6G 36B	5,040円		
					MX6G50B～MX6G180B	5,513円		

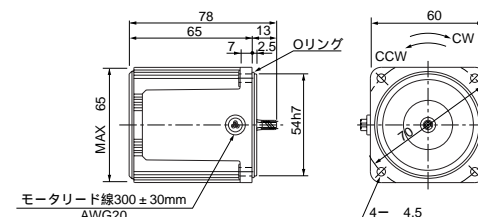
* ご使用に際し必ず「取扱説明書」をお読み頂き注意事項を充分ご確認の上、正しくお使いください。

モ ー タ（外形寸法）

縮尺1/4単位mm

M61X3G4L 4P 3W 100V

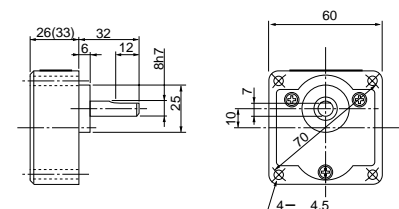
質 量	ハスバ	モジュール	歯 数
0.56kg	歯 車	0.5	6



ギヤヘッド（外形寸法）

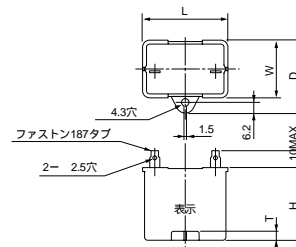
縮尺1/4単位mm

MX6G BA / MX6G B（玉軸受）質量0.24/0.3kg：出力軸Dカット



（ ）内寸法はMX6G B（減速比1/30以上）の寸法を表わします。
（減速比1/25以下の品番はMX6G BAです。）

コンデンサ（外形寸法）



コンデンサの外形寸法表（mm）

モータの形式	コンデンサの形式 （付属品）	L	W	D	H	T	コンデンサキャップ （オプション）
M61X3G4L	M0PC2M20	39.5	16	26.5	30.5	4	M0PC3917

（注）寸法を変更することがありますから、設計用としてご利用の場合はさらに確定寸法をご照会ください。

ギヤヘッド組合わせ B-58 丸軸モータ外形図 B-66 中間ギヤヘッド B-434 制御関連商品 D-4 オプション E-2

インダクション
モータ

レバ
シフル

三相
モータ

電磁
ブレーキ付

可変
速タイ
ション

可変
速タイ
シフル

可変
速タイ
シ付

可変
速タイ
シ付

2極
丸軸
モータ

ギヤ
ヘッド

B-7

インダクションモータ（リード線）

60mm 3W

仕 様

サイズ (mm)	モータの形式	極数 (P)	出力 (W)	電圧 (V)	周波数 (Hz)	定格 (分)	定 格				始動 電流 (A)	始動トルク N・m (kgf・cm)	コンデンサ 容量 (μF)
							入力 (W)	電流 (A)	回転速度 (min ⁻¹)	トルク N・m (kgf・cm)			
60	M61X3GU	4	3	110	60	連続	15	0.15	1600	0.018 (0.18)	0.22	0.026 (0.26)	1.5 (250V)
		4	3	115	60	連続	16	0.16	1600	0.018 (0.18)	0.23	0.027 (0.27)	1.5 (250V)

丸軸モータの仕様・結線は、歯切軸タイプと同じです。外形寸法図は、B-66ページをご参照ください。

ギヤヘッドを直結した場合の許容軸トルク

回転速度は同期回転速度を基準とした計算値です。一般に、回転速度は負荷の大きさに応じて、表示値より2%～20%少ない値を示します。
回転方向は がモータと同方向、他は逆方向です。

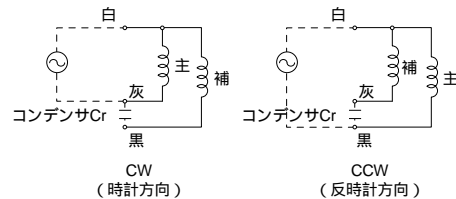
適用ギヤヘッド	回転速度 (min ⁻¹)	500	300	200	180	150	120	100	90	75	60	50	30	20	15	10
玉 軸 受	減速比	(50Hz)	3	5	7.5	-	10	12.5	15	-	20	25	-	30	50	75
		60Hz	3.6	6	9	10	-	15	18	20	-	30	36	60	90	120
MX6G BA	許容軸	N・m	0.048	0.079	0.12	0.13	0.16	0.20	0.24	0.25	0.31	0.38	0.46	0.76	1.08	1.47
MX6G B	トルク	(kgf・cm)	(0.49)	(0.81)	(1.2)	(1.3)	(1.6)	(2.0)	(2.4)	(2.6)	(3.2)	(3.9)	(4.7)	(7.8)	(11)	(22)

中間ギヤヘッド使用時

適用ギヤヘッド		回転速度 (min ⁻¹)	9	7.5	6	5	3	2	1.5	1		
玉 軸 受	中間ギヤヘッド	減速比	(50Hz)	-	200	250	-	300	500	750	1000	1500
		60Hz	200	-	-	300	360	600	900	1200	1800	
MX6G BA	MX6G10XB	許容軸	N・m	2.45	2.45	2.45	2.45	2.45	2.45	2.45	2.45	2.45
MX6G B		トルク	(kgf・cm)	(25)	(25)	(25)	(25)	(25)	(25)	(25)	(25)	(25)

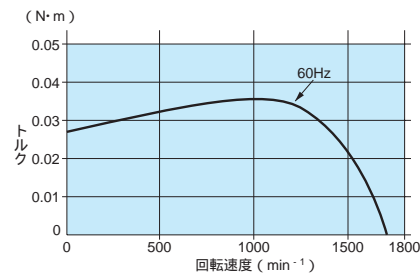
結線図

M61X3GU



スピードトルク曲線図

M61X3GU 115V 60Hz



標準価格

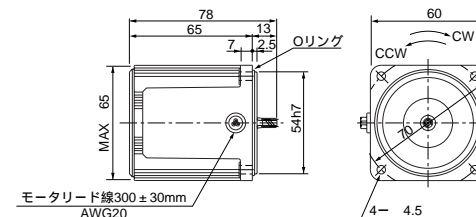
サイズ (mm)	モ ー タ			ギ ャ ヘ ッ ド			中間ギヤヘッド	
	形 式	電 圧	標準価格	タイプ	形式 (玉軸受)	標準価格	形 式	標準価格
60	M61X3GU	110V	4,515円	X	MX6G 3BA ~ MX6G 18BA	4,673円	MX6G10XB	4,830円
		115V			MX6G20BA ~ MX6G 36B	5,040円		
					MX6G50B ~ MX6G180B	5,513円		

モ ー タ (外形寸法)

縮尺1/4単位mm

M61X3GU 4P 3W 110V/115V

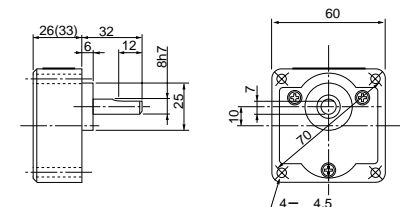
質 量	ハスバ	モジュール	歯 数
0.56kg	歯 車	0.5	6



ギヤヘッド (外形寸法)

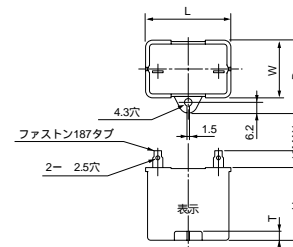
縮尺1/4単位mm

MX6G BA / MX6G B (玉軸受) 質量0.24/0.3kg : 出力軸Dカット



() 内寸法はMX6G B (減速比1/30以上) の寸法を表わします。
(減速比1/25以下の品番はMX6G BAです。)

コンデンサ (外形寸法)



コンデンサの外形寸法表 (mm)

モータの形式	コンデンサの形式 (付属品)	L	W	D	H	T	コンデンサキャップ (オプション)
M61X3GU	M0PC1.5M25	39.5	16	26.5	30.5	4	M0PC3917

* ご使用に際し必ず「取扱説明書」をお読み頂き注意事項を充分ご確認の上、正しくお使いください。

(注) 寸法を変更することがありますから、設計用としてご利用の場合はさらに確定寸法をご照会ください。

インダクションモータ（リード線）

60mm 6W

仕 様

サイズ (mm)	モータの形式	極数 (P)	出力 (W)	電圧 (V)	周波数 (Hz)	定格 (分)	定 格				始動 電流 (A)	始動トルク N・m (kgf・cm)	コンデンサ 容量 (μF)
							入力 (W)	電流 (A)	回転速度 (min ⁻¹)	トルク N・m (kgf・cm)			
60	M61X6G4L	4	6	100	50	連続	20	0.21	1250	0.048(0.48)	0.30	0.049(0.5)	2.5 (200V)
					60		20	0.20	1575	0.038(0.38)	0.30	0.049(0.5)	
	M61X6G4Y	4	6	200	50	連続	20	0.11	1250	0.048(0.48)	0.15	0.049(0.5)	0.7 (400V)
					60		20	0.10	1600	0.037(0.37)	0.15	0.049(0.5)	

丸軸モータの仕様・結線は、歯切軸タイプと同じです。外形寸法図は、B-66ページをご参照ください。

ギヤヘッドを直結した場合の許容軸トルク

回転速度は同期回転速度を基準とした計算値です。一般に、回転速度は負荷の大きさに応じて、表示値より2%～20%少ない値を示します。
回転方向は がモータと同方向、他は逆方向です。

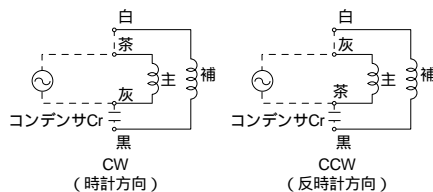
適用ギヤヘッド	回転速度 (min ⁻¹)	500	300	200	180	150	120	100	90	75	60	50	30	20	15	10
玉 軸 受	減速比	50Hz	3	5	7.5	-	10	12.5	15	-	20	25	-	30	50	75
		60Hz	3.6	6	9	10	-	15	18	20	-	30	36	60	90	120
MX6G BA	許容軸トルク	N・m	0.098	0.16	0.25	0.26	0.33	0.40	0.49	0.53	0.66	0.79	0.95	1.57	2.25	2.45
MX6G B		(kgf・cm)	(1.0)	(1.6)	(2.5)	(2.7)	(3.4)	(4.1)	(5.0)	(5.4)	(6.7)	(8.1)	(9.7)	(16)	(23)	(25)

中間ギヤヘッド使用時

適用ギヤヘッド		回転速度 (min ⁻¹)										
		9	7.5	6	5	3	2	1.5	1			
玉 軸 受	中間ギヤヘッド	減速比	50Hz	-	200	250	-	300	500	750	1000	1500
		60Hz	200	-	-	300	360	600	900	1200	1800	
MX6G BA MX6G B	MX6G10XB	許容軸トルク	N・m	2.45	2.45	2.45	2.45	2.45	2.45	2.45	2.45	2.45
		(kgf・cm)	(25)	(25)	(25)	(25)	(25)	(25)	(25)	(25)	(25)	(25)

結線図

M61X6G4L
M61X6G4Y



標準価格

サイズ (mm)	モ ー タ			ギ ャ ヘ ッ ド			中間ギヤヘッド	
	形 式	電 圧	標準価格	タイプ	形式（玉軸受）	標準価格	形 式	標準価格
60	M61X6G4L	100V	5,040円	X	MX6G 3BA - MX6G 18BA	4,673円	MX6G10XB	4,830円
	M61X6G4Y	200V	5,355円		MX6G20BA - MX6G 36B	5,040円		

* ご使用に際し必ず「取扱説明書」をお読み頂き注意事項を充分ご確認の上、正しくお使いください。

B-10

特長 B-2

システム構成 B-3

形式の見方 B-3

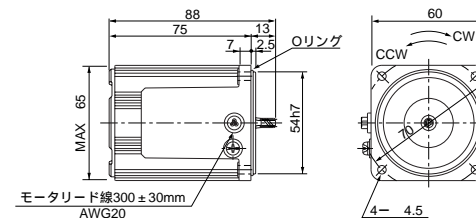
機種一覧 B-4

モ ー タ (外形寸法)

縮尺1/4単位mm

M61X6G4L 4P 6W 100V
M61X6G4Y 4P 6W 200V

質量 0.67kg
ハスバ 歯 車
モジュール 0.5
歯 数 6

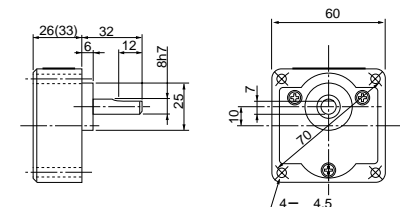


図面はアースネジ付です。100V仕様のモータにはアースネジは付きません。

ギヤヘッド (外形寸法)

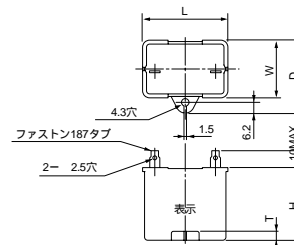
縮尺1/4単位mm

MX6G BA / MX6G B (玉軸受) 質量0.24/0.3kg : 出力軸Dカット



() 内寸法はMX6G B (減速比1/30以上) の寸法を表わします。
(減速比1/25以下の品番はMX6G BAです。)

コンデンサ (外形寸法)



コンデンサの外形寸法表 (mm)

モータの形式	コンデンサの形式 (付属品)	L	W	D	H	T	コンデンサキャップ (オプション)
M61X6G4L	M0PC2.5M20	39.5	16	26.5	30.5	4	M0PC3917
M61X6G4Y	M0PC0.7M40	39.5	16.2	27	27	4	M0PC3917

(注) 寸法を変更することがありますから、設計用としてご利用の場合はさらに確定寸法をご照会ください。

ギヤヘッド組合わせ B-58

丸軸モータ外形図 B-66

中間ギヤヘッド B-434

制御関連商品 D-4

オプション E-2

B-11

インダクションモータ（リード線）

60mm 6W

仕 様

サイズ (mm)	モータの形式	極数 (P)	出力 (W)	電圧 (V)	周波数 (Hz)	定格 (分)	定 格				始動 電流 (A)	始動トルク N・m (kgf・cm)	コンデンサ 容量 (μF)
							入力 (W)	電流 (A)	回転速度 (min ⁻¹)	トルク N・m (kgf・cm)			
60	M61X6GU	4	6	110	60	連続	18	0.16	1500	0.040(0.40)	0.24	0.035(0.36)	2.0 (250V) 0.6 (430V)
				115	60	連続	19	0.16	1525	0.040(0.40)	0.24	0.039(0.39)	
	M61X6G4GE	4	6	220	50	連続	18	0.09	1200	0.048(0.49)	0.12	0.044(0.45)	
					60	連続	18	0.09	1550	0.037(0.38)	0.12	0.045(0.46)	
					230	連続	21	0.09	1250	0.047(0.47)	0.12	0.049(0.49)	

丸軸モータの仕様・結線は、歯切軸タイプと同じです。外形寸法図は、B-66ページをご参照ください。

ギヤヘッドを直結した場合の許容軸トルク

回転速度は同期回転速度を基準とした計算値です。一般に、回転速度は負荷の大きさに応じて、表示値より2%～20%少ない値を示します。
回転方向は がモータと同方向、他は逆方向です。

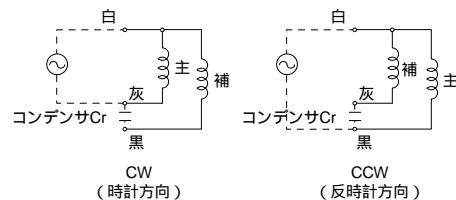
適用ギヤヘッド	回転速度 (min ⁻¹)	500	300	200	180	150	120	100	90	75	60	50	30	20	15	10
玉 軸 受	減速比	50Hz	3	5	7.5	-	10	12.5	15	-	20	25	-	30	50	75
		60Hz	3.6	6	9	10	-	15	18	20	-	30	36	60	90	120
MX6G BA	許容軸	N・m	0.098	0.16	0.25	0.26	0.33	0.40	0.49	0.53	0.66	0.79	0.95	1.57	2.25	2.45
MX6G B	トルク	(kgf・cm)	(1.0)	(1.6)	(2.5)	(2.7)	(3.4)	(4.1)	(5.0)	(5.4)	(6.7)	(8.1)	(9.7)	(16)	(23)	(25)

中間ギヤヘッド使用時

適用ギヤヘッド		回転速度(min ⁻¹)										
玉 軸 受	中間ギヤヘッド	減速比	50Hz	-	200	250	-	300	500	750	1000	1500
			60Hz	200	-	-	300	360	600	900	1200	1800
MX6G BA	MX6G10XB	許容軸	N・m	2.45	2.45	2.45	2.45	2.45	2.45	2.45	2.45	2.45
MX6G B		トルク	kgf・cm	(25)	(25)	(25)	(25)	(25)	(25)	(25)	(25)	(25)

結線図

M61X6GU
M61X6G4GE



標準価格

サイズ (mm)	モ ー タ			ギ ャ ヘ ッ ド			中間ギヤヘッド	
	形 式	電 圧	標準価格	タイプ	形式（玉軸受）	標準価格	形 式	標準価格
60	M61X6GU	110V 115V	5,355円	X	MX6G 3BA - MX6G 18BA	4,673円	MX6G10XB	4,830円
	M61X6G4GE	220V 230V	5,880円		MX6G20BA - MX6G 36B	5,040円		

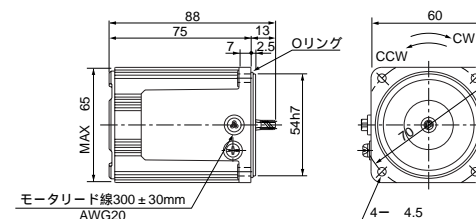
* ご使用に際し必ず「取扱説明書」をお読み頂き注意事項を充分ご確認の上、正しくお使いください。

モ ー タ (外形寸法)

縮尺1/4単位mm

M61X6GU 4P 6W 110V / 115V
M61X6G4GE 4P 6W 220V / 230V

質 量 0.67kg
ハスバ 歯 車
モジュール 0.5
歯 数 6

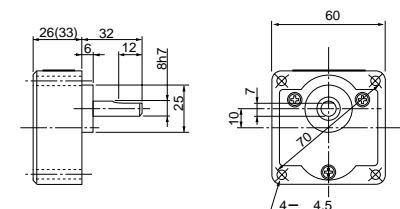


図面はアースネジ付です。110・115V仕様のモータにはアースネジは付きません。

ギヤヘッド (外形寸法)

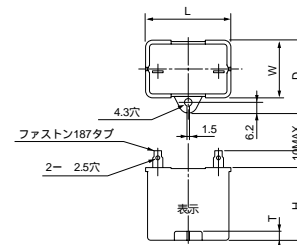
縮尺1/4単位mm

MX6G BA / MX6G B (玉軸受) 質量0.24/0.3kg : 出力軸Dカット



() 内寸法はMX6G B (減速比1/30以上) の寸法を表わします。
(減速比1/25以下の品番はMX6G BAです。)

コンデンサ (外形寸法)



コンデンサの外形寸法表 (mm)

モータの形式	コンデンサの形式 (付属品)	L	W	D	H	T	コンデンサキャップ (オプション)
M61X6GU	M0PC2M25	39.5	16	26.5	30.5	4	M0PC3917
M61X6G4GE	M0PC0.6M43	39.5	16.2	27	27	4	M0PC3917

(注) 寸法を変更することがありますから、設計用としてご利用の場合はさらに確定寸法をご照会ください。

インダクションモータ（リード線）

70mm 10W

仕 様

サイズ (mm)	モータの形式	極数 (P)	出力 (W)	電圧 (V)	周波数 (Hz)	定格 (分)	定 格				始動 電流 (A)	始動トルク (N・m (kgf・cm))	コンデンサ 容量 (μF)
							入力 (W)	電流 (A)	回転速度 (min ⁻¹)	トルク (N・m (kgf・cm))			
70	M71X10G4L	4	10	100	50	連続	26	0.27	1250	0.074(0.76)	0.42	0.062(0.63)	3 (200V)
					60		26	0.26	1575	0.059(0.60)	0.40	0.062(0.63)	
	M71X10G4Y	4	10	200	50	連続	27	0.14	1250	0.075(0.77)	0.20	0.064(0.65)	1 (400V)
					60		27	0.13	1575	0.060(0.61)	0.20	0.064(0.65)	

丸軸モータの仕様・結線は、歯切軸タイプと同じです。外形寸法図は、B-66ページをご参照ください。

ギヤヘッドを直結した場合の許容軸トルク

回転速度は同期回転速度を基準とした計算値です。一般に、回転速度は負荷の大きさに応じて、表示値より2%～20%少ない値を示します。
回転方向は がモータと同方向、他は逆方向です。

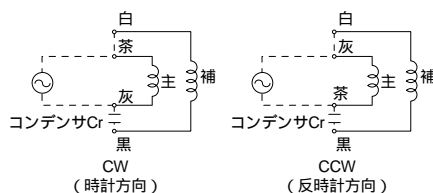
適用ギヤヘッド	回転速度 (min ⁻¹)	500	300	200	180	150	120	100	90	75	60	50	30	20	15	10
玉 軸 受	減速比	50Hz	3	5	7.5	-	10	12.5	15	-	20	25	-	30	50	75
		60Hz	3.6	6	9	10	-	15	18	20	-	30	36	60	90	120
MX7G BA MX7G B	許容軸 トルク	N・m	0.16	0.25	0.38	0.44	0.51	0.64	0.77	0.85	0.98	1.27	1.27	1.47	2.55	3.63
		(kgf・cm)	(1.6)	(2.6)	(3.9)	(4.5)	(5.2)	(6.5)	(7.7)	(8.7)	(10)	(13)	(13)	(15)	(26)	(37)

中間ギヤヘッド使用時

適用ギヤヘッド	回転速度 (min ⁻¹)	9	7.5	6	5	3	2	1.5	1
玉 軸 受	減速比	50Hz	-	200	250	-	300	500	750
		60Hz	200	-	300	360	600	900	1200
MX7G BA MX7G B	許容軸 トルク	N・m	4.90	4.90	4.90	4.90	4.90	4.90	4.90
		(kgf・cm)	(50)	(50)	(50)	(50)	(50)	(50)	(50)

結線図

M71X10G4L
M71X10G4Y



標準価格

サイズ (mm)	モ ー タ			ギ ャ ヘ ッ ド			中間ギヤヘッド		
	形 式	電 圧	標準価格	タイプ	形式（玉軸受）	標準価格	形 式	標準価格	
70	M71X10G4L	100V	4,673円	X	MX7G 3BA - MX7G 18BA	5,040円	MX7G10XB	5,250円	
	M71X10G4Y	200V	4,830円		MX7G20BA - MX7G 36B	5,513円			
					MX7G50B - MX7G180B	5,880円			

* ご使用に際し必ず「取扱説明書」をお読み頂き注意事項を充分ご確認の上、正しくお使いください。

B-14

特長 B-2

システム構成 B-3

形式の見方 B-3

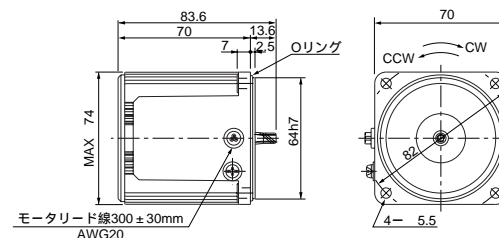
機種一覧 B-4

モ ー タ (外形寸法)

縮尺1/4単位mm

M71X10G4L 4P 10W 100V
M71X10G4Y 4P 10W 200V

質量 0.84kg
ハスバ 歯 車
モジュール 0.5
歯 数 7

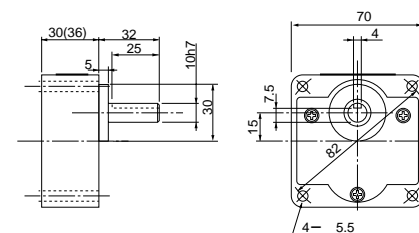


図面はアースネジ付です。100V仕様のモータにはアースネジは付きません。

ギヤヘッド (外形寸法)

縮尺1/4単位mm

MX7G BA / MX7G B (玉軸受) 質量0.38/0.45kg

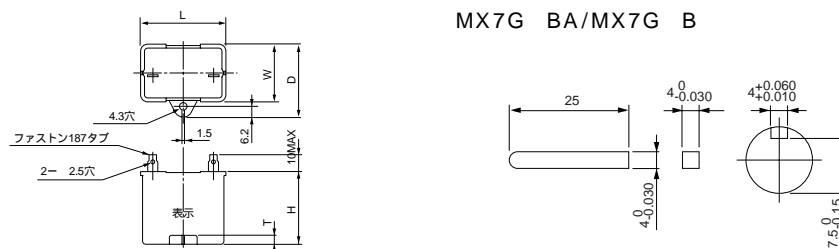


() 内寸法はMX7G B (減速比1/30以上) の寸法を表わします。
(減速比1/25以下の品番はMX7G BAです。)

コンデンサ (外形寸法)

キー・キーみぞ外形寸法図 (付属品)

MX7G BA/MX7G B



コンデンサの外形寸法表 (mm)

モータの形式	コンデンサの形式 (付属品)	L	W	D	H	T	コンデンサキャップ (オプション)
M71X10G4L	M0PC3M20	39.5	16	26.5	30.5	4	M0PC3917
M71X10G4Y	M0PC1M40	39.5	16.2	27	27	4	M0PC3917

(注) 寸法を変更することがありますから、設計用としてご利用の場合はさらに確定寸法をご照会ください。

ギヤヘッド組合せ B-59

丸軸モータ外形図 B-66

中間ギヤヘッド B-434

制御関連商品 D-4

オプション E-2

B-15

インダクションモータ（リード線）

70mm10W

仕 様

サイズ (mm)	モータの形式	極数 (P)	出力 (W)	電圧 (V)	周波数 (Hz)	定格 (分)	定 格				始動 電流 (A)	始動トルク N・m (kgf・cm)	コンデンサ 容量 (μF)
							入力 (W)	電流 (A)	回転速度 (min ⁻¹)	トルク N・m (kgf・cm)			
70	M71X10GU	4	10	110	60	連続	24	0.23	1600	0.060 (0.61)	0.41	0.059 (0.60)	3 (250V)
		4	10	115	60	連続	25	0.23	1625	0.060 (0.61)	0.43	0.064 (0.65)	

丸軸モータの仕様・結線は、歯切軸タイプと同じです。外形寸法図は、B-66ページをご参照ください。

ギヤヘッドを直結した場合の許容軸トルク

回転速度は同期回転速度を基準とした計算値です。一般に、回転速度は負荷の大きさに応じて、表示値より2％～20％少ない値を示します。
回転方向は がモータと同方向、他は逆方向です。

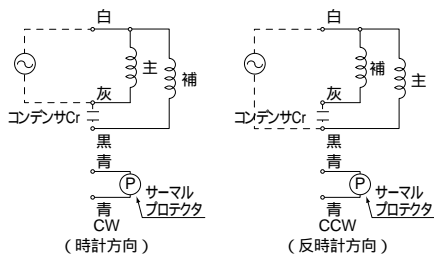
適用ギヤヘッド	回転速度(min ⁻¹)	500	300	200	180	150	120	100	90	75	60	50	30	20	15	10
玉 軸 受	減速比	(50Hz)	3	5	7.5	-	10	12.5	15	-	20	25	-	30	50	75
		60Hz	3.6	6	9	10	-	15	18	20	-	30	36	60	90	120
MX7G BA	許容軸	N・m	0.16	0.25	0.38	0.44	0.51	0.64	0.77	0.85	0.98	1.27	1.27	1.47	2.55	3.63
MX7G B	トルク	(kgf・cm)	(1.6)	(2.6)	(3.9)	(4.5)	(5.2)	(6.5)	(7.7)	(8.7)	(10)	(13)	(13)	(15)	(26)	(37)
			(50)	(50)	(50)	(50)	(50)	(50)	(50)	(50)	(50)	(50)	(50)	(50)	(50)	(50)

中間ギヤヘッド使用時

適用ギヤヘッド		回転速度 (min ⁻¹)	9	7.5	6	5	3	2	1.5	1		
玉 軸 受	中間ギヤヘッド	減速比	(50Hz)	-	200	250	-	300	500	750	1000	1500
		60Hz	200	-	-	300	360	600	900	1200	1800	
MX7G BA	MX7G10XB	許容軸	N・m	4.90	4.90	4.90	4.90	4.90	4.90	4.90	4.90	4.90
MX7G B		トルク	(kgf・cm)	(50)	(50)	(50)	(50)	(50)	(50)	(50)	(50)	(50)

結線図

M71X10GU



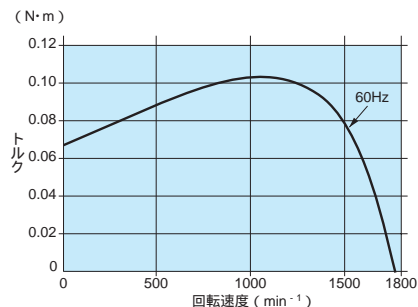
(サーマルプロテクタの結線はA-46ページを参照ください。)

標準価格

サイズ (mm)	モ ー タ			ギ ャ ヘ ッ ド			中間ギヤヘッド	
	形 式	電 圧	標準価格	タイプ	形式（玉軸受）	標準価格	形 式	標準価格
70	M71X10GU	110V	4,935円	X	MX7G 3BA～MX7G 18BA	5,040円	MX7G10XB	5,250円
		115V			MX7G20BA～MX7G 36B	5,513円		
					MX7G50B～MX7G180B	5,880円		

スピードトルク曲線図

M71X10GU 115V 60Hz

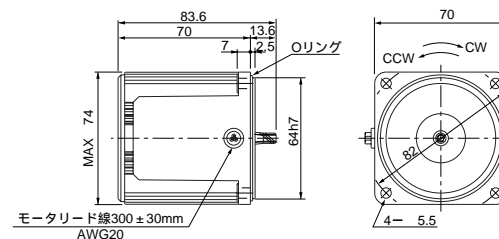


モ ー タ（外形寸法）

縮尺1/4単位mm

M71X10GU 4P 10W 110V/115V

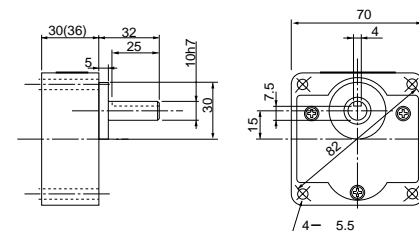
質 量	ハスバ 歯 車	モジュール	歯 数
0.84kg		0.5	7



ギヤヘッド（外形寸法）

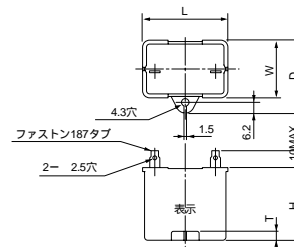
縮尺1/4単位mm

MX7G BA / MX7G B (玉軸受) 質量0.38/0.45kg



() 内寸法はMX7G B (減速比1/30以上) の寸法を表わします。
(減速比1/25以下の品番はMX7G BAです。)

コンデンサ（外形寸法）

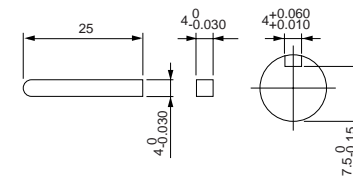


コンデンサの外形寸法表（mm）

モータの形式	コンデンサの形式 (付属品)	L	W	D	H	T	コンデンサキャップ (オプション)
M71X10GU	M0PC3M25	39.5	16	26.5	30.5	4	M0PC3917

キー・キーみぞ外形寸法図（付属品）

MX7G BA/MX7G B



* ご使用に際し必ず「取扱説明書」をお読み頂き注意事項を充分ご確認の上、正しくお使いください。

(注) 寸法を変更することがありますから、設計用としてご利用の場合はさらに確定寸法をご照会ください。

インダクションモータ（リード線）

70mm 15W

仕 様

サイズ (mm)	モータの形式	極数 (P)	出力 (W)	電圧 (V)	周波数 (Hz)	定格 (分)	定 格				始動 電流 (A)	始動トルク N・m (kgf・cm)	コンデンサ 容量 (μF)	
							入力 (W)	電流 (A)	回転速度 (min ⁻¹)	トルク N・m (kgf・cm)				
70	M71X15GU	4	15	110	60	連続	31	0.30	1575	0.088(0.90)	0.50	0.078(0.80)	4 (250V)	
				115	60	連続	33	0.30	1600	0.088(0.89)	0.52	0.089(0.91)		
	M71X15G4GE	4	15	220	50	連続	37	0.17	1200	0.12(1.2)	0.26	0.078(0.80)	1.0 (430V)	
					60	連続	34	0.15	1550	0.088(0.90)	0.25	0.078(0.80)		
		4	15	230	50	連続	40	0.19	1200	0.12(1.2)	0.28	0.085(0.87)		

丸軸モータの仕様・結線は、歯切軸タイプと同じです。外形寸法図は、B-67ページをご参照ください。

ギヤヘッドを直結した場合の許容軸トルク

回転速度は同期回転速度を基準とした計算値です。一般に、回転速度は負荷の大きさに応じて、表示値より2%～20%少ない値を示します。
回転方向は CW がモータと同方向、他は逆方向です。

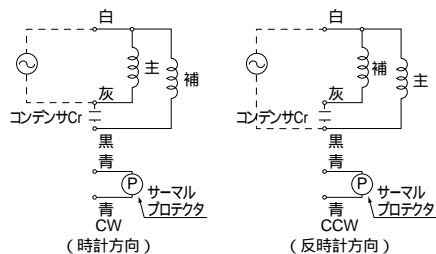
適用ギヤヘッド	回転速度(min ⁻¹)	500	300	200	180	150	120	100	90	75	60		50	30	20	15	10	
玉 軸 受	減速比	50Hz	3	5	7.5	-	10	12.5	15	-	20	25	-	30	50	75	100	150
		60Hz	3.6	6	9	10	-	15	18	20	-	-	30	36	60	90	120	180
MX7G BA	許容軸	N・m	0.24	0.39	0.59	0.66	0.80	0.98	1.18	1.27	1.57	1.86	1.86	2.25	3.82	4.90	4.90	4.90
MX7G B	トルク	(kgf・cm)	(2.4)	(4.0)	(6.0)	(6.7)	(8.2)	(10)	(12)	(13)	(16)	(19)	(19)	(23)	(39)	(50)	(50)	(50)

中間ギヤヘッド使用时

適用ギヤヘッド		回転速度 (min ⁻¹)	9	7.5	6	5	3	2	1.5	1		
玉 軸 受	中間ギヤヘッド	減速比	50Hz	-	200	250	-	300	500	750	1000	1500
			60Hz	200	-	-	300	360	600	900	1200	1800
MX7G BA	MX7G10XB	許容軸	N・m	4.90	4.90	4.90	4.90	4.90	4.90	4.90	4.90	4.90
MX7G B		トルク	(kgf・cm)	(50)	(50)	(50)	(50)	(50)	(50)	(50)	(50)	(50)

結線図

M71X15GU
M71X15G4GE



(サーマルプロテクタの結線はA-46ページを参照ください。)

標準価格

サイズ (mm)	モ ー タ			ギ ャ ヘ ッ ド			中間ギヤヘッド	
	形 式	電 圧	標準価格	タイプ	形式（玉軸受）	標準価格	形 式	標準価格
70	M71X15GU	110V 115V	5,880円	X	MX7G 3BA ~ MX7G 18BA	5,040円	MX7G10XB	5,250円
	M71X15G4GE	220V 230V	6,090円		MX7G20BA ~ MX7G 36B	5,513円		

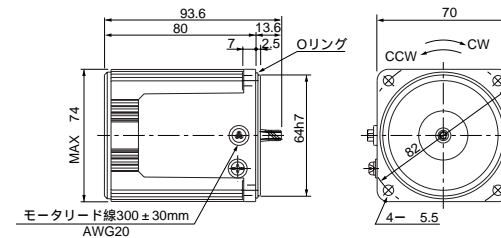
* ご使用に際し必ず「取扱説明書」をお読み頂き注意事項を充分ご確認の上、正しくお使いください。

モ ー タ (外形寸法)

縮尺1/4単位mm

M71X15GU 4P 15W 110V/115V
M71X15G4GE 4P 15W 220V/230V

質量 1.1kg
ハスバ 歯車
モジュール 0.5
歯数 7

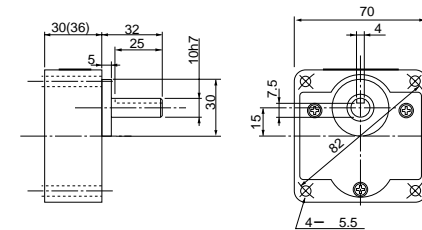


図面はアースネジ付です。110・115V仕様のモータにはアースネジは付きません。

ギヤヘッド (外形寸法)

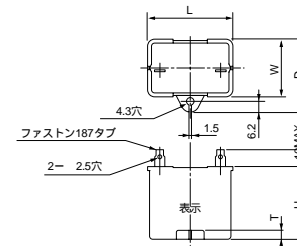
縮尺1/4単位mm

MX7G BA / MX7G B (玉軸受) 質量0.38/0.45kg



() 内寸法はMX7G B (減速比1/30以上) の寸法を表わします。
(減速比1/25以下の品番はMX7G BAです。)

コンデンサ (外形寸法)



コンデンサの外形寸法表 (mm)

モータの形式	コンデンサの形式 (付属品)	L	W	D	H	T	コンデンサキャップ (オプション)
M71X15GU	M0PC4M25	39.5	22	32.5	30.5	4	M0PC3922
M71X15G4GE	M0PC1M43	39.5	16.2	27	27	4	M0PC3917

(注) 寸法を変更することがありますから、設計用としてご利用の場合はさらに確定寸法をご照会ください。

インダクションモータ（リード線）

80mm 15W

仕 様

サイズ (mm)	モータの形式	極数 (P)	出力 (W)	電圧 (V)	周波数 (Hz)	定格 (分)	定 格				始動 電流 (A)	始動トルク (N・m (kgf・cm))	コンデンサ 容量 (μF)
							入力 (W)	電流 (A)	回転速度 (min ⁻¹)	トルク (N・m (kgf・cm))			
80	M81X15G4L	4	15	100	50	連続	36	0.39	1225	0.12(1.2)	0.62	0.10(1.0)	4 (200V)
					60		35	0.35	1550	0.09(0.93)	0.60	0.10(1.0)	
	M81X15G4Y	4	15	200	50	連続	36	0.19	1225	0.12(1.2)	0.30	0.10(1.0)	1 (400V)
					60		35	0.18	1550	0.09(0.95)	0.30	0.10(1.0)	

丸軸モータの仕様・結線は、歯切軸タイプと同じです。外形寸法図は、B-67ページをご参照ください。

ギヤヘッドを直結した場合の許容軸トルク

回転速度は同期回転速度を基準とした計算値です。一般に、回転速度は負荷の大きさに応じて、表示値より2%～20%少ない値を示します。
回転方向は CW がモータと同方向、他は逆方向です。

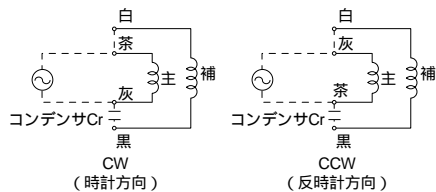
適用ギヤヘッド	回転速度(min ⁻¹)	500	300	200	180	150	120	100	90	75	60	50	30	20	15	10
玉 軸 受	減速比	50Hz	3	5	7.5	-	10	12.5	15	-	20	25	-	30	50	75
		60Hz	3.6	6	9	10	-	15	18	20	-	30	36	60	90	120
MX8G B	許容軸 トルク	N・m	0.24	0.39	0.59	0.66	0.80	0.98	1.18	1.27	1.57	1.86	2.25	3.82	5.49	7.35
		(kgf・cm)	(2.4)	(4.0)	(6.0)	(6.7)	(8.2)	(10)	(12)	(13)	(16)	(19)	(23)	(39)	(56)	(75)

中間ギヤヘッド使用時

適用ギヤヘッド		回転速度(min ⁻¹)										
玉 軸 受	中間ギヤヘッド	減速比	50Hz	-	200	250	-	300	500	750	1000	1500
		60Hz	200	-	-	300	360	600	900	1200	1800	
MX8G B	MX8G10XB	許容軸トルク	N・m	7.84	7.84	7.84	7.84	7.84	7.84	7.84	7.84	7.84
		(kgf・cm)	(80)	(80)	(80)	(80)	(80)	(80)	(80)	(80)	(80)	(80)

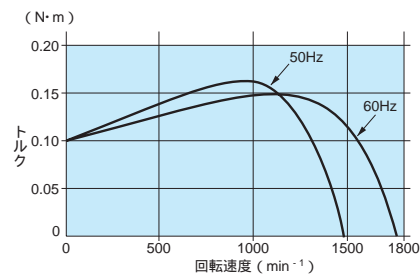
結線図

M81X15G4L
M81X15G4Y



スピードトルク曲線図

M81X15G4L
M81X15G4Y



標準価格

サイズ (mm)	モ ー タ			ギ ャ ヘ ッ ド			中間ギヤヘッド		
	形 式	電 圧	標準価格	タイプ	形式（玉軸受）	標準価格	形 式	標準価格	
80	M81X15G4L	100V	4,935円	X	MX8G 3B ~ MX8G 18B	5,198円	MX8G10XB	5,355円	
	M81X15G4Y	200V	5,145円		MX8G20B ~ MX8G 36B	5,618円			
					MX8G50B ~ MX8G180B	6,038円			

* ご使用に際し必ず「取扱説明書」をお読み頂き注意事項を充分ご確認の上、正しくお使いください。

B-22

特長 B-2

システム構成 B-3

形式の見方 B-3

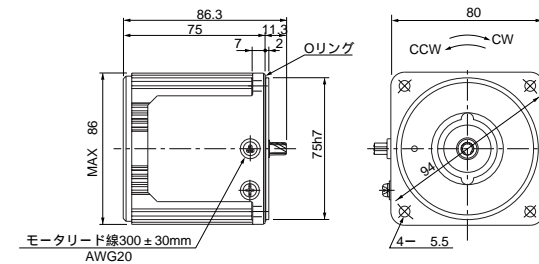
機種一覧 B-4

モ ー タ（外形寸法）

縮尺1/4単位mm

M81X15G4L 4P 15W 100V
M81X15G4Y 4P 15W 200V

質 量 1.2kg
ハスバ 歯 車
モジュール 0.5
歯 数 9

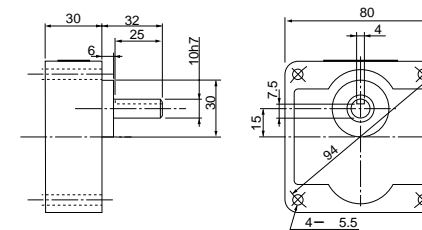


図面はアースネジ付です。100V仕様のモータにはアースネジは付きません。

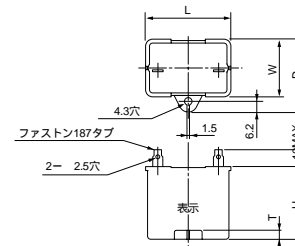
ギヤヘッド（外形寸法）

縮尺1/4単位mm

MX8G B（玉軸受）質量0.6kg



コンデンサ（外形寸法）



コンデンサの外形寸法表（mm）

モータの形式	コンデンサの形式 (付属品)	L	W	D	H	T	コンデンサキャップ (オプション)
M81X15G4L	M0PC4M20	39.5	16	26.5	30.5	4	M0PC3917
M81X15G4Y	M0PC1M40	39.5	16.2	27	27	4	M0PC3917

（注）寸法を変更することがありますから、設計用としてご利用の場合はさらに確定寸法をご照会ください。

ギヤヘッド組合わせ B-60

丸軸モータ外形図 B-67

中間ギヤヘッド B-434

制御関連商品 D-4

オプション E-2

B-23

インダクションモータ（リード線）

80mm 15W

仕様

サイズ (mm)	モータの形式	極数 (P)	出力 (W)	電圧 (V)	周波数 (Hz)	定格 (分)	定 格				始動 電流 (A)	始動トルク N・m (kgf・cm)	コンデンサ 容量 (μF)
							入力 (W)	電流 (A)	回転速度 (min ⁻¹)	トルク N・m (kgf・cm)			
80	M81X15GU	4	15	110	60	連続	36	0.35	1600	0.09 (0.92)	0.72	0.10 (1.1)	4.5 (230V)
				115	60	連続	38	0.36	1600	0.09 (0.91)	0.75	0.11 (1.2)	

丸軸モータの仕様・結線は、歯切軸タイプと同じです。外形寸法図は、B-67ページをご参照ください。

ギヤヘッドを直結した場合の許容軸トルク

回転速度は同期回転速度を基準とした計算値です。一般に、回転速度は負荷の大きさに応じて、表示値より2%～20%少ない値を示します。
回転方向は がモータと同方向、他は逆方向です。

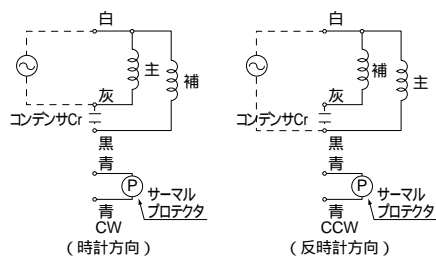
適用ギヤヘッド	回転速度 (min ⁻¹)	500	300	200	180	150	120	100	90	75	60	50	30	20	15	10
玉 軸 受	減速比	(50Hz)	3	5	7.5	-	10	12.5	15	-	20	25	-	30	50	75
		60Hz	3.6	6	9	10	-	15	18	20	-	30	36	60	90	120
MX8G B	許容軸 トルク	N・m	0.24	0.39	0.59	0.66	0.80	0.98	1.18	1.27	1.57	1.86	2.25	3.82	5.49	7.35
		(kgf・cm)	(2.4)	(4.0)	(6.0)	(6.7)	(8.2)	(10)	(12)	(13)	(16)	(19)	(23)	(39)	(56)	(75)

中間ギヤヘッド使用時

適用ギヤヘッド		回転速度 (min ⁻¹)	9	7.5	6	5	3	2	1.5	1		
玉 軸 受	中間ギヤヘッド	減速比	(50Hz)	-	200	250	-	300	500	750	1000	1500
			60Hz	200	-	-	300	360	600	900	1200	1800
MX8G B	MX8G10XB	許容軸トルク	N・m	7.84	7.84	7.84	7.84	7.84	7.84	7.84	7.84	7.84
			(kgf・cm)	(80)	(80)	(80)	(80)	(80)	(80)	(80)	(80)	(80)

結線図

M81X15GU



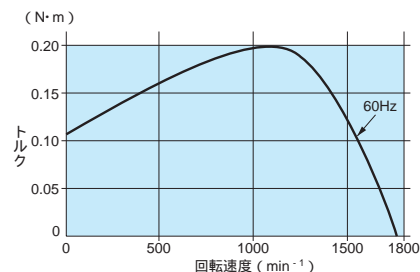
(サーマルプロテクタの結線はA-46ページを参照ください。)

標準価格

サイズ (mm)	モ ー タ			ギ ャ ヘ ッ ド			中間ギヤヘッド	
	形 式	電 圧	標準価格	タイプ	形式 (玉軸受)	標準価格	形 式	標準価格
80	M81X15GU	110V 115V	5,250円	X	MX8G 3B ~ MX8G 18B	5,198円	MX8G10XB	5,355円
					MX8G20B ~ MX8G 36B	5,618円		
					MX8G50B ~ MX8G180B	6,038円		

スピードトルク曲線図

M81X15GU 115V 60Hz

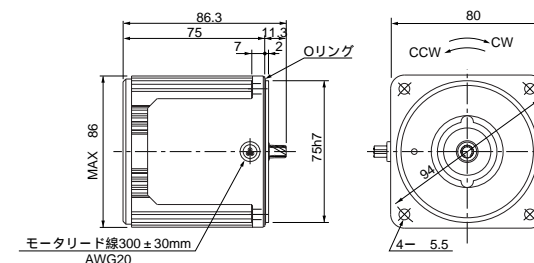


モータ（外形寸法）

縮尺1/4単位mm

M81X15GU 4P 15W 110V/115V

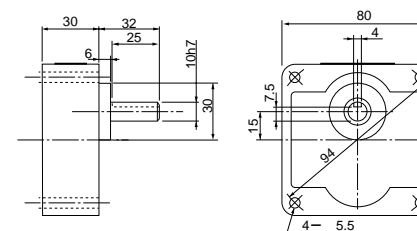
質量	ハスバ	モジュール	歯 数
1.2kg	歯 車	0.5	9



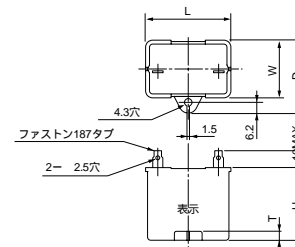
ギヤヘッド（外形寸法）

縮尺1/4単位mm

MX8G B (玉軸受) 質量0.6kg



コンデンサ（外形寸法）

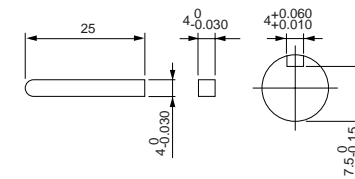


コンデンサの外形寸法表 (mm)

モータの形式	コンデンサの形式 (付属品)	L	W	D	H	T	コンデンサキャップ (オプション)
M81X15GU	M0PC4.5M23	39.5	16	26.5	30.5	4	M0PC3917

キー・キーみぞ外形寸法図（付属品）

MX8G B



* ご使用に際し必ず「取扱説明書」をお読み頂き注意事項を充分ご確認の上、正しくお使いください。

(注) 寸法を変更することがありますから、設計用としてご利用の場合はさらに確定寸法をご照会ください。

インダクションモータ（リード線）

80mm 25W

仕 様

サイズ (mm)	モータの形式	極数 (P)	出力 (W)	電圧 (V)	周波数 (Hz)	定格 (分)	定 格				始動 電流 (A)	始動トルク (N・m (kgf・cm))	コンデンサ 容量 (μF)
							入力 (W)	電流 (A)	回転速度 (min ⁻¹)	トルク (N・m (kgf・cm))			
80	M81X25G4L	4	25	100	50	連続	51	0.55	1250	0.19(1.9)	0.98	0.16(1.6)	6 (200V)
					60		49	0.48	1550	0.15(1.5)	0.94	0.16(1.6)	
	M81X25G4Y	4	25	200	50	連続	51	0.27	1250	0.19(1.9)	0.50	0.16(1.6)	1.5 (400V)
					60		49	0.24	1575	0.15(1.5)	0.47	0.16(1.6)	

丸軸モータの仕様・結線は、歯切軸タイプと同じです。外形寸法図は、B-67ページをご参照ください。

ギヤヘッドを直結した場合の許容軸トルク

回転速度は同期回転速度を基準とした計算値です。一般に、回転速度は負荷の大きさに応じて、表示値より2%～20%少ない値を示します。
回転方向は CW がモータと同方向、他は逆方向です。

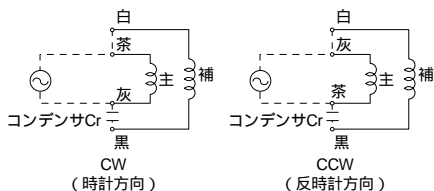
適用ギヤヘッド	回転速度(min ⁻¹)	500	300	200	180	150	120	100	90	75	60	50	30	20	15	10
玉 軸 受	減速比	50Hz	3	5	7.5	-	10	12.5	15	-	20	25	-	30	50	75
		60Hz	3.6	6	9	10	-	15	18	20	-	30	36	60	90	120
MX8G B	許容軸 トルク	N・m	0.39	0.66	0.98	1.08	1.27	1.57	1.96	2.06	2.55	3.14	3.14	3.82	6.37	7.84
		(kgf・cm)	(4.0)	(6.7)	(10)	(11)	(13)	(16)	(20)	(21)	(26)	(32)	(32)	(39)	(65)	(80)

中間ギヤヘッド使用時

適用ギヤヘッド		回転速度 (min ⁻¹)										
		9	7.5	6		5	3	2	1.5	1		
玉 軸 受	中間ギヤヘッド	減速比	50Hz	-	200	250	-	300	500	750	1000	1500
		60Hz	200	-	-	300	360	600	900	1200	1800	
MX8G B	MX8G10XB	許容軸	N・m	7.84	7.84	7.84	7.84	7.84	7.84	7.84	7.84	7.84
		トルク	(kgf・cm)	(80)	(80)	(80)	(80)	(80)	(80)	(80)	(80)	(80)

結線図

M81X25G4L
M81X25G4Y

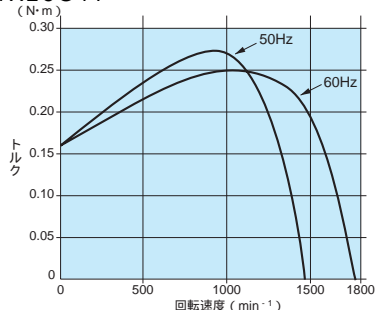


標準価格

サイズ (mm)	モ ー タ			ギ ャ ヘ ッ ド			中間ギヤヘッド	
	形 式	電 圧	標準価格	タイプ	形式（玉軸受）	標準価格	形 式	標準価格
80	M81X25G4L	100V	6,143円	X	MX8G 3B～MX8G 18B	5,198円	MX8G10XB	5,355円
	M81X25G4Y	200V	6,300円		MX8G20B～MX8G 36B	5,618円		

スピードトルク曲線図

M81X25G4L
M81X25G4Y

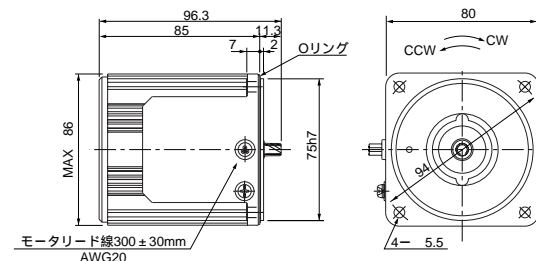


モ ー タ（外形寸法）

縮尺1/4単位mm

M81X25G4L 4P 25W 100V
M81X25G4Y 4P 25W 200V

質 量	ハスバ 歯 車	モジュール	歯 数
1.5kg		0.5	9

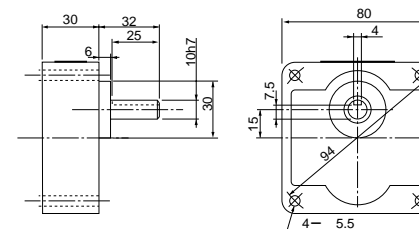


図面はアースネジ付です。100V仕様のモータにはアースネジは付きません。

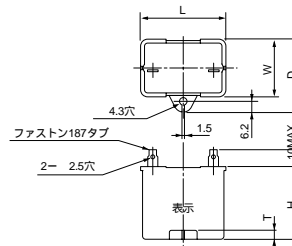
ギヤヘッド（外形寸法）

縮尺1/4単位mm

MX8G B（玉軸受）質量0.6kg



コンデンサ（外形寸法）



コンデンサの外形寸法表（mm）

モータの形式	コンデンサの形式 （付属品）	L	W	D	H	T	コンデンサキャップ （オプション）
M81X25G4L	M0PC6M20	39.5	17.5	28	30.5	4	M0PC3917
M81X25G4Y	M0PC1.5M40	39.5	22	32.5	32.5	4	M0PC3922

（注）寸法を変更することがありますから、設計用としてご利用の場合はさらに確定寸法をご照会ください。

ギヤヘッド組合わせ B-61 丸軸モータ外形図 B-67 中間ギヤヘッド B-434 制御関連商品 D-4 オプション E-2

インダクション
モータ

レバー
シフル
モータ

三相モータ

電磁
ブレーキ
付

可変速
タイプ
インダクション

可変速
タイプ
シフル

可変速
タイプ
単相モータ

可変速
タイプ
コンニョットモータ

2極
丸軸モータ

ギヤヘッド

* ご使用に際し必ず「取扱説明書」をお読み頂き注意事項を充分ご確認の上、正しくお使いください。

仕 様

サイズ (mm)	モータの形式	極数 (P)	出力 (W)	電圧 (V)	周波数 (Hz)	定格 (分)	定 格				始動 電流 (A)	始動トルク N・m (kgf・cm)	コンデンサ 容量 (μF)	
							入力 (W)	電流 (A)	回転速度 (min ⁻¹)	トルク N・m (kgf・cm)				
80	M81X25GU	4	25	110	60	連続	50	0.46	1550	0.16(1.6)	0.88	0.13(1.3)	6 (230V)	
				115	60	連続	52	0.48	1575	0.16(1.6)	0.95	0.15(1.5)		
	M81X25G4GE	4	25	220	50	連続	51	0.24	1225	0.20(2.0)	0.42	0.15(1.5)	1.5 (430V)	
					60	連続	48	0.22	1575	0.16(1.6)	0.40	0.15(1.5)		
				230	50	連続	50	0.24	1275	0.20(2.0)	0.44	0.16(1.6)		

丸軸モータの仕様・結線は、歯切軸タイプと同じです。外形寸法図は、B-67ページをご参照ください。

ギヤヘッドを直結した場合の許容軸トルク

回転速度は同期回転速度を基準とした計算値です。一般に、回転速度は負荷の大きさに応じて、表示値より2%～20%少ない値を示します。
回転方向は → がモータと同方向、他は逆方向です。

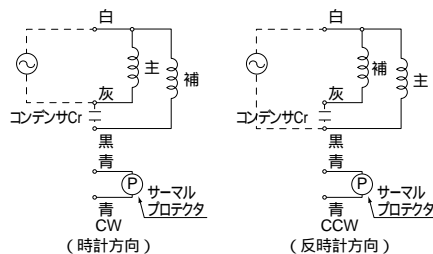
適用ギヤヘッド		回転速度 (min ⁻¹)	500	300	200	180	150	120	100	90	75	60	50	30	20	15	10
玉 軸 受	減速比	50Hz	3	5	7.5	-	10	12.5	15	-	20	25	-	30	50	75	100
		60Hz	3.6	6	9	10	-	15	18	20	-	30	36	60	90	120	180
MX8G B	許容軸 トルク (kgf・cm)	N・m	0.39	0.66	0.98	1.08	1.27	1.57	1.96	2.06	2.55	3.14	3.14	3.82	6.37	7.84	7.84
		(4.0)	(6.7)	(10)	(11)	(13)	(16)	(20)	(21)	(26)	(32)	(32)	(39)	(65)	(80)	(80)	(80)

中間ギヤヘッド使用时

適用ギヤヘッド		回転速度 (min ⁻¹)	9	7.5	6	5	3	2	1.5	1		
玉 軸 受	中間ギヤヘッド	減速比	50Hz	-	200	250	-	300	500	750	1000	1500
		60Hz	200	-	-	300	360	600	900	1200	1800	
MX8G B	MX8G10XB	許容軸 トルク	N・m	7.84	7.84	7.84	7.84	7.84	7.84	7.84	7.84	7.84
		(kgf・cm)	(80)	(80)	(80)	(80)	(80)	(80)	(80)	(80)	(80)	(80)

結線図

M81X25GU
M81X25G4GE



(サーマルプロテクタの結線はA-46ページを参照ください。)

標準価格

サイズ (mm)	モ ー タ			ギ ャ ヘ ッ ド			中間ギヤヘッド		
	形 式	電 圧	標準価格	タイプ	形式（玉軸受）	標準価格	形 式	標準価格	
80	M81X25GU	110V 115V	6,405円	X	MX8G 3B～MX8G 18B	5,198円	MX8G10XB	5,355円	
	M81X25G4GE	220V 230V	6,510円		MX8G20B～MX8G 36B	5,618円			MX8G50B～MX8G180B

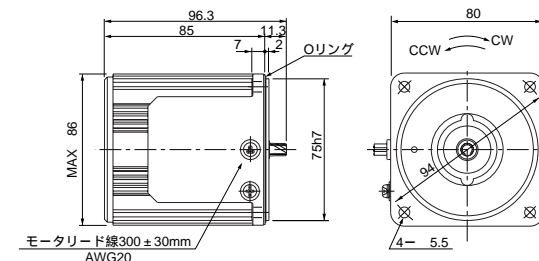
* ご使用に際し必ず「取扱説明書」をお読み頂き注意事項を充分ご確認の上、正しくお使いください。

モ ー タ (外形寸法)

縮尺1/4単位mm

M81X25GU 4P 25W 110V/115V
M81X25G4GE 4P 25W 220V/230V

質 量 1.5kg
ハスバ 歯 車
モジュール 0.5
歯 数 9

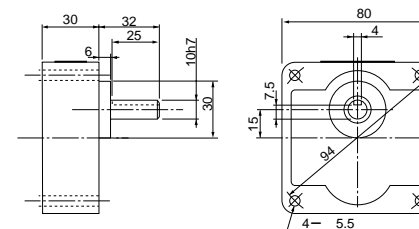


図面はアースネジ付です。110・115V仕様のモータにはアースネジは付きません。

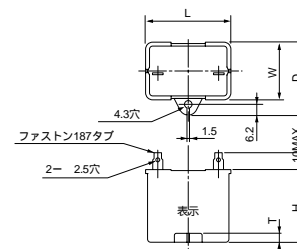
ギヤヘッド (外形寸法)

縮尺1/4単位mm

MX8G B (玉軸受) 質量0.6kg



コンデンサ (外形寸法)



コンデンサの外形寸法表 (mm)

モータの形式	コンデンサの形式 (付属品)	L	W	D	H	T	コンデンサキャップ (オプション)
M81X25GU	M0PC6M23	39.5	22	32.5	30.5	4	M0PC3922
M81X25G4GE	M0PC1.5M43	39.5	16.2	27	27	4	M0PC3917

(注) 寸法を変更することがありますから、設計用としてご利用の場合はさらに確定寸法をご照会ください。

インダクションモータ（リード線）

90mm 40W

仕 様

サイズ (mm)	モータの形式	極数 (P)	出力 (W)	電圧 (V)	周波数 (Hz)	定格 (分)	定 格				始動 電流 (A)	始動トルク (N・m (kgf・cm))	コンデンサ 容量 (μF)
							入力 (W)	電流 (A)	回転速度 (min ⁻¹)	トルク (N・m (kgf・cm))			
90	M91X40G4L	4	40	100	50	連続	78	0.86	1225	0.30(3.1)	1.5	0.24(2.4)	10 (200V)
					60		72	0.72	1550	0.25(2.5)	1.5	0.25(2.5)	
	M91X40G4Y	4	40	200	50	連続	79	0.43	1250	0.30(3.1)	0.83	0.25(2.5)	2.5 (400V)
					60		72	0.36	1575	0.24(2.4)	0.76	0.25(2.5)	

丸軸モータの仕様・結線は、歯切軸タイプと同じです。外形寸法図は、B-68ページをご参照ください。

ギヤヘッドを直結した場合の許容軸トルク

回転速度は同期回転速度を基準とした計算値です。一般に、回転速度は負荷の大きさに応じて、表示値より2%～20%少ない値を示します。
回転方向は がモータと同方向、他は逆方向です。

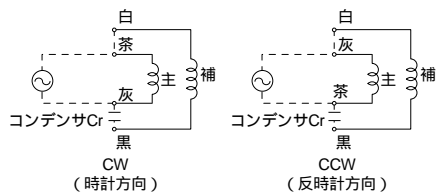
適用ギヤヘッド	回転速度 (min ⁻¹)	500	300	200	180	150	120	100	90	75	60	50	30	20	15	10
玉 軸 受	減速比	50Hz	3	5	7.5	-	10	12.5	15	-	20	25	-	30	50	75
		60Hz	3.6	6	9	10	-	15	18	20	-	30	36	60	90	120
MX9G B	許容軸 トルク	N・m	0.66	1.08	1.57	1.76	2.25	2.74	3.23	3.53	4.41	5.29	5.29	6.37	9.80	9.80
		(kgf・cm)	(6.7)	(11)	(16)	(18)	(23)	(28)	(33)	(36)	(45)	(54)	(54)	(65)	(100)	(100)

中間ギヤヘッド使用時

適用ギヤヘッド		回転速度 (min ⁻¹)	9	7.5	6	5	3	2	1.5	1		
玉 軸 受	中間ギヤヘッド	減速比	50Hz	-	200	250	-	300	500	750	1000	1500
			60Hz	200	-	-	300	360	600	900	1200	1800
MX9G B	MX9G10XB	許容軸トルク	N・m	9.80	9.80	9.80	9.80	9.80	9.80	9.80	9.80	9.80
			(kgf・cm)	(100)	(100)	(100)	(100)	(100)	(100)	(100)	(100)	(100)

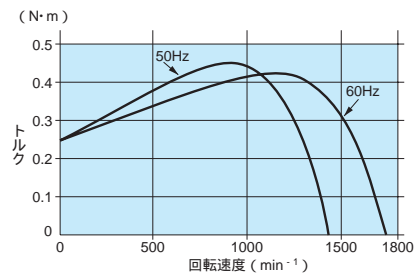
結線図

M91X40G4L
M91X40G4Y



スピードトルク曲線図

M91X40G4L
M91X40G4Y



標準価格

サイズ (mm)	モ ー タ			ギ ャ ヘ ッ ド			中間ギヤヘッド		
	形 式	電 圧	標準価格	タイプ	形式	標準価格	形 式	標準価格	
90	M91X40G4L	100V	7,455円	X	MX9G 3B ~ MX9G 18B	5,985円	MX9G10XB	6,720円	
	M91X40G4Y	200V	7,613円		MX9G20B ~ MX9G 36B	6.353円			
					MX9G50B ~ MX9G180B	6,720円			

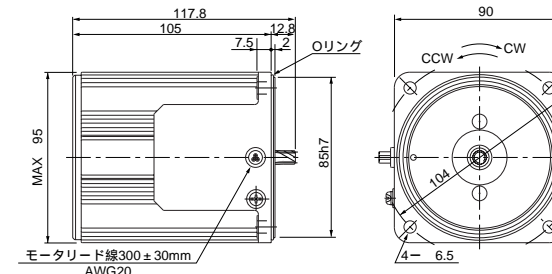
* ご使用に際し必ず「取扱説明書」をお読み頂き注意事項を充分ご確認の上、正しくお使いください。

モ ー タ（外形寸法）

縮尺1/4単位mm

M91X40G4L 4P 40W 100V
M91X40G4Y 4P 40W 200V

質 量 2.4kg
ハスバ 歯 車
モジュール 0.55
歯 数 9

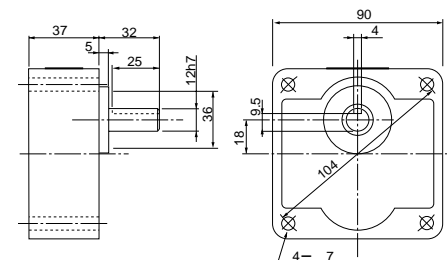


図面はアースネジ付です。100V仕様のモータにはアースネジは付きません。

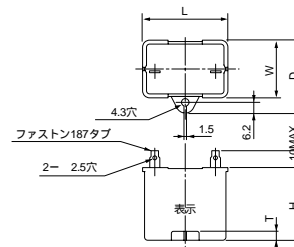
ギヤヘッド（外形寸法）

縮尺1/4単位mm

MX9G B（玉軸受）質量0.8kg



コンデンサ（外形寸法）



コンデンサの外形寸法表（mm）

モータの形式	コンデンサの形式 (付属品)	L	W	D	H	T	コンデンサキャップ (オプション)
M91X40G4L	M0PC10M20	39.5	26.7	37	32	4	M0PC3926
M91X40G4Y	M0PC2.5M40	49.7	24	34.5	34.5	4	M0PC5026

（注）寸法を変更することがありますから、設計用としてご利用の場合はさらに確定寸法をご照会ください。

インダクションモータ（リード線）

90mm 40W

仕 様

サイズ (mm)	モータの形式	極数 (P)	出力 (W)	電圧 (V)	周波数 (Hz)	定格 (分)	定 格				始動 電流 (A)	始動トルク N・m (kgf・cm)	コンデンサ 容量 (μF)
							入力 (W)	電流 (A)	回転速度 (min ⁻¹)	トルク N・m (kgf・cm)			
90	M91X40GU	4	40	110	60	連続	74	0.70	1600	0.25(2.5)	1.7	0.24(2.4)	10 (230V)
				115	60	連続	77	0.70	1625	0.25(2.5)	1.8	0.26(2.7)	
	M91X40G4GE	4	40	220	50	連続	80	0.40	1275	0.30(3.1)	0.7	0.26(2.7)	2.5 (430V)
				60	連続	74	0.34	1575	0.24(2.4)	0.7	0.26(2.7)		
				230	50	連続	79	0.39	1275	0.31(3.1)	0.8	0.28(2.9)	

丸軸モータの仕様・結線は、歯切軸タイプと同じです。外形寸法図は、B-68ページをご参照ください。

ギヤヘッドを直結した場合の許容軸トルク

回転速度は同期回転速度を基準とした計算値です。一般に、回転速度は負荷の大きさに応じて、表示値より2%～20%少ない値を示します。
回転方向は CW がモータと同方向、他は逆方向です。

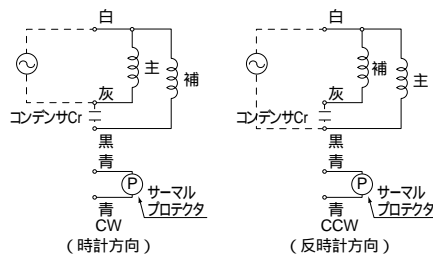
適用ギヤヘッド	回転速度(min ⁻¹)	500	300	200	180	150	120	100	90	75	60		50	30	20	15	10	
玉 軸 受	減速比	50Hz	3	5	7.5	-	10	12.5	15	-	20	25	-	30	50	75	100	150
		60Hz	3.6	6	9	10	-	15	18	20	-	-	30	36	60	90	120	180
MX9G B	許容軸 トルク	N・m	0.66	1.08	1.57	1.76	2.25	2.74	3.23	3.53	4.41	5.29	5.29	6.37	9.80	9.80	9.80	9.80
		(kgf・cm)	(6.7)	(11)	(16)	(18)	(23)	(28)	(33)	(36)	(45)	(54)	(54)	(65)	(100)	(100)	(100)	(100)

中間ギヤヘッド使用时

適用ギヤヘッド		回転速度 (min ⁻¹)	9	7.5	6	5	3	2	1.5	1		
玉 軸 受	中間ギヤヘッド	減速比	50Hz	-	200	250	-	300	500	750	1000	1500
		60Hz	200	-	-	300	360	600	900	1200	1800	
MX9G B	MX9G10XB	許容軸	N・m	9.80	9.80	9.80	9.80	9.80	9.80	9.80	9.80	9.80
		トルク	(kgf・cm)	(100)	(100)	(100)	(100)	(100)	(100)	(100)	(100)	(100)

結線図

M91X40GU
M91X40G4GE



(サーマルプロテクタの結線はA-46ページを参照ください。)

標準価格

サイズ (mm)	モ ー タ			ギ ャ ヘ ッ ド			中間ギヤヘッド	
	形 式	電 圧	標準価格	タイプ	形式（玉軸受）	標準価格	形 式	標準価格
90	M91X40GU	110V 115V	7,770円	X	MX9G 3B～MX9G 18B	5,985円	MX9G10XB	6,720円
	M91X40G4GE	220V 230V	7,980円		MX9G20B～MX9G 36B	6,353円		

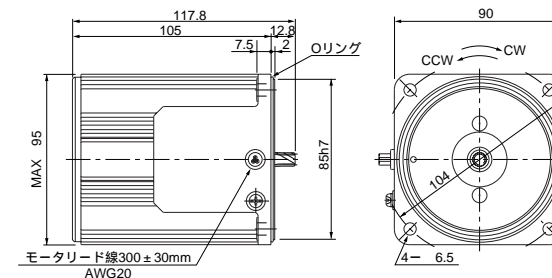
* ご使用に際し必ず「取扱説明書」をお読み頂き注意事項を充分ご確認の上、正しくお使いください。

モータ（外形寸法）

縮尺1/4単位mm

M91X40GU 4P 40W 110V/115V
M91X40G4GE 4P 40W 220V/230V

質 量 2.4kg
ハスバ 歯 車
モジュール 0.55
歯 数 9

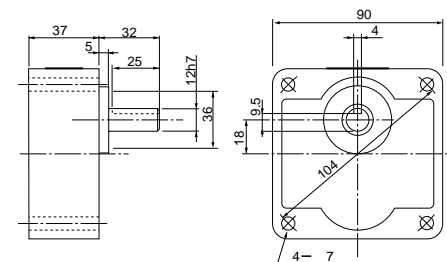


図面はアースネジ付です。110・115V仕様のモータにはアースネジは付きません。

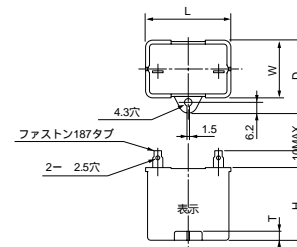
ギヤヘッド（外形寸法）

縮尺1/4単位mm

MX9G B (玉軸受) 質量0.8kg



コンデンサ（外形寸法）



コンデンサの外形寸法表 (mm)

モータの形式	コンデンサの形式 (付属品)	L	W	D	H	T	コンデンサキャップ (オプション)
M91X40GU	M0PC10M23	39.5	26.7	37	32	4	M0PC3926
M91X40G4GE	M0PC2.5M43	39.5	22	32.5	32.5	4	M0PC3922

(注) 寸法を変更することがありますから、設計用としてご利用の場合はさらに確定寸法をご照会ください。

インダクションモータ（リード線）

90mm 60W

仕 様

サイズ (mm)	モータの形式	極数 (P)	出力 (W)	電圧 (V)	周波数 (Hz)	定格 (分)	定 格				始動 電流 (A)	始動トルク N・m (kgf・cm)	コンデンサ 容量 (μF)
							入力 (W)	電流 (A)	回転速度 (min ⁻¹)	トルク N・m (kgf・cm)			
90	M91Z60G4L	4	60	100	50	連続	118	1.3	1250	0.46(4.7)	2.2	0.41(4.2)	15 (210V)
					60		117	1.2	1550	0.36(3.7)	2.2	0.42(4.3)	
	M91Z60G4Y	4	60	200	50	連続	120	0.65	1250	0.46(4.6)	1.1	0.42(4.3)	3.8 (400V)
					60		119	0.59	1550	0.36(3.7)	1.1	0.44(4.5)	

丸軸モータの仕様・結線は、歯切軸タイプと同じです。外形寸法図は、B-68ページをご参照ください。

ギヤヘッドを直結した場合の許容軸トルク

回転速度は同期回転速度を基準とした計算値です。一般に、回転速度は負荷の大きさに応じて、表示値より2%～20%少ない値を示します。
回転方向は がモータと同方向、他は逆方向です。

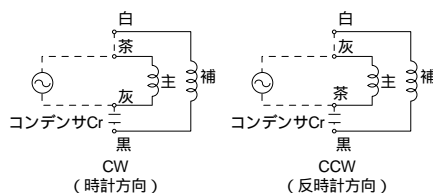
適用ギヤヘッド	回転速度 (min ⁻¹)	500	300	200	180	150	120	100	90	75	60			50		30	20	15	10	9	7.5
玉 軸 受	減速比	50Hz	3	5	7.5	-	10	12.5	15	-	20	25	-	30	-	50	75	100	150	-	200
		60Hz	3.6	6	9	10	-	15	18	20	-	-	30	-	36	60	90	120	180	200	-
MZ9G B (ヒンジなし)	許容軸	N・m	0.98	1.57	2.35	2.65	3.14	3.92	4.70	5.29	6.27	7.55	7.55	9.11	9.11	15.2	19.6	19.6	19.6	19.6	19.6
MY9G B (ヒンジあり)	トルク	(kgf・cm)	(10)	(16)	(24)	(27)	(32)	(40)	(48)	(54)	(64)	(77)	(77)	(93)	(93)	155	200	200	200	200	200

中間ギヤヘッド使用時

適用ギヤヘッド		回転速度 (min ⁻¹)		6		5		3		2		1.5		1		
玉 軸 受	中間ギヤヘッド	減速比	50Hz	250	-	300	-	500	750	1000	1500					
			60Hz	-	300	-	360	600	900	1200	1800					
MZ9G B (ヒンジなし)	MZ9G10XB	許容軸 トルク	N・m	19.6	19.6	19.6	19.6	19.6	19.6	19.6	19.6	19.6	19.6	19.6	19.6	
MY9G B (ヒンジあり)			(kgf・cm)	(200)	(200)	(200)	(200)	(200)	(200)	(200)	(200)	(200)	(200)	(200)	(200)	(200)

結線図

M91Z60G4L
M91Z60G4Y



標準価格

サイズ (mm)	モ　　タ			ギ　ヤ　ヘ　ッ　ド						中間ギヤヘッド	
	形　式	電圧	標準価格	タイプ	形式(ヒンジなし)	標準価格	タイプ	形式(ヒンジあり)	標準価格	形　式	標準価格
90	M91Z60G4L	100V	8,925円	Z	MZ9G 3B - MZ9G 9B	9,240円	Y	MY9G 3B - MY9G 9B	9,240円	MZ9G10XB	10,290円
					MZ9G10B - MZ9G 18B	10,185円		MY9G10B - MY9G 18B	10,185円		
	M91Z60G4Y	200V	9,135円		MZ9G20B - MZ9G 60B	10,815円		MY9G20B - MY9G 60B	10,815円		
					MZ9G75B - MZ9G200B	11,183円		MY9G75B - MY9G200B	11,183円		

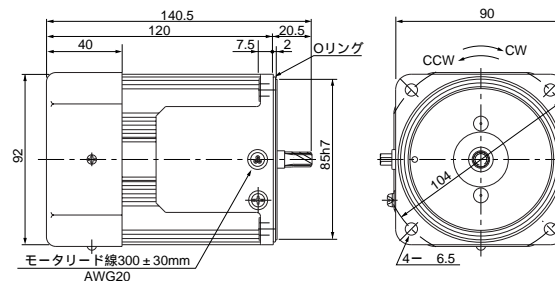
* ご使用に際し必ず「取扱説明書」をお読み頂き注意事項を充分ご確認の上、正しくお使いください。

モータ（外形寸法）

縮尺1/4単位mm

M91Z60G4L 4P 60W 100V（外扇付）
M91Z60G4Y 4P 60W 200V（外扇付）

質量 2.7kg
ハスバ 歯車
モジュール 0.6
歯数 9



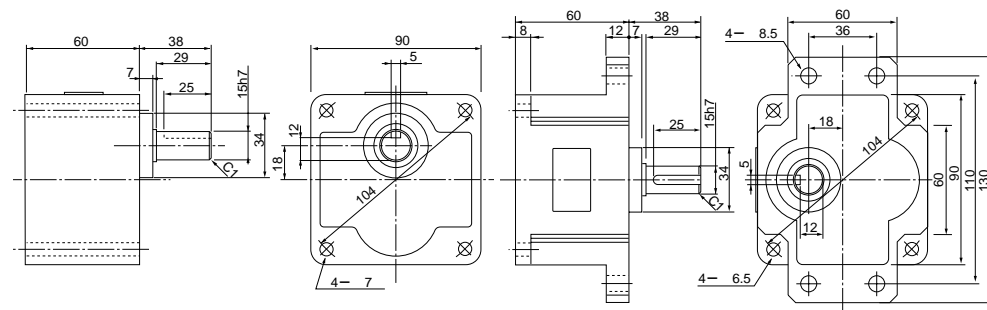
図面はアースネジ付です。110・115V仕様のモータにはアースネジは付きません。

ギヤヘッド（外形寸法）

縮尺1/4単位mm

MZ9G B（玉軸受ヒンジなし）質量1.4kg

MY9G B（玉軸受ヒンジあり）質量1.4kg

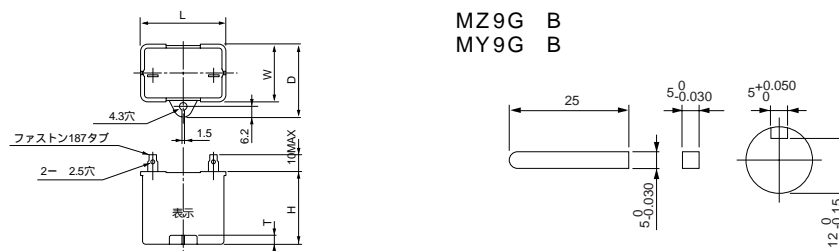


注）MZ・MYどちらのタイプのギヤヘッドも使用可能です。

コンデンサ（外形寸法）

キー・キーみぞ外形寸法図（付属品）

MZ9G B
MY9G B



コンデンサの外形寸法表（mm）

モータの形式	コンデンサの形式 (付属品)	L	W	D	H	T	コンデンサキャップ (オプション)
M91Z60G4L	M0PC15M20	39.5	26.7	37	41	4	M0PC3926
M91Z60G4Y	M0PC3.8M40	50	26.7	37.5	38	4	M0PC5026

（注）寸法を変更することがありますから、設計用としてご利用の場合はさらに確定寸法をご照会ください。

インダクションモータ（リード線）

90mm 90W

仕 様

サイズ (mm)	モータの形式	極数 (P)	出力 (W)	電圧 (V)	周波数 (Hz)	定格 (分)	定 格				始動 電流 (A)	始動トルク N・m (kgf・cm)	コンデンサ 容量 (μF)
							入力 (W)	電流 (A)	回転速度 (min ⁻¹)	トルク N・m (kgf・cm)			
90	M91Z90G4L	4	90	100	50	連続	153	1.6	1325	0.65(6.6)	3.3	0.47(4.8)	25 (200V)
					60		160	1.6	1625	0.53(5.4)	3.0	0.47(4.8)	
	M91Z90G4Y	4	90	200	50	連続	150	0.75	1325	0.62(6.3)	1.7	0.47(4.8)	5.8 (400V)
					60		160	0.80	1650	0.51(5.2)	1.5	0.47(4.8)	

丸軸モータの仕様・結線は、歯切軸タイプと同じです。外形寸法図は、B-68ページをご参照ください。

ギヤヘッドを直結した場合の許容軸トルク

回転速度は同期回転速度を基準とした計算値です。一般に、回転速度は負荷の大きさに応じて、表示値より2%～20%少ない値を示します。
回転方向は がモータと同方向、他は逆方向です。

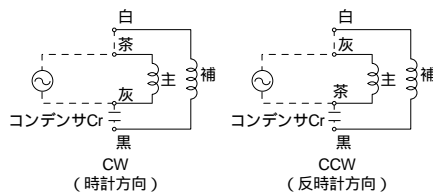
適用ギヤヘッド	回転速度(min ⁻¹)	500	300	200	180	150	120	100	90	75	60			50		30	20	15	10	9	7.5
玉 軸 受	減速比	50Hz	3	5	7.5	-	10	12.5	15	-	20	25	-	30	-	50	75	100	150	-	200
		60Hz	3.6	6	9	10	-	15	18	20	-	-	30	-	36	60	90	120	180	200	-
MZ9G B (ヒンジなし)	許容軸	N・m	1.37	2.25	3.43	3.72	4.51	5.68	6.76	7.55	9.02	10.9	10.9	13.0	13.0	19.6	19.6	19.6	19.6	19.6	19.6
MY9G B (ヒンジあり)	トルク	(kgf・cm)	(14)	(23)	(35)	(38)	(46)	(58)	(69)	(77)	(92)	(111)	(111)	(133)	(133)	(200)	(200)	(200)	(200)	(200)	(200)

中間ギヤヘッド使用時

適用ギヤヘッド		回転速度 (min ⁻¹)		6		5		3		2		1.5		1		
玉 軸 受	中間ギヤヘッド	減速比	50Hz	250	-	300	-	500	750	1000	1500					
			60Hz	-	300	-	360	600	900	1200	1800					
MZ9G B (ヒンジなし)	MZ9G10XB	許容軸 トルク	N・m	19.6	19.6	19.6	19.6	19.6	19.6	19.6	19.6	19.6	19.6	19.6	19.6	
MY9G B (ヒンジあり)			(kgf・cm)	(200)	(200)	(200)	(200)	(200)	(200)	(200)	(200)	(200)	(200)	(200)	(200)	(200)

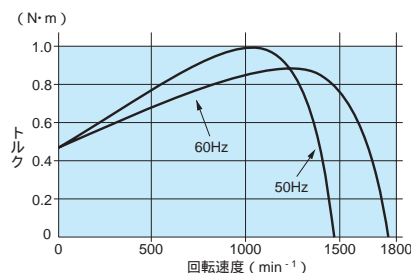
結線図

M91Z90G4L
M91Z90G4Y



スピードトルク曲線図

M91Z90G4L
M91Z90G4Y



標準価格

サイズ (mm)	モ　　タ			ギ　ヤ　ヘ　ッ　ド						中間ギヤヘッド	
	形　式	電圧	標準価格	タイプ	形式(ヒンジなし)	標準価格	タイプ	形式(ヒンジあり)	標準価格	形　式	標準価格
90	M91Z90G4L	100V	10,658円	Z	MZ9G 3B - MZ9G 9B	9,240円	Y	MY9G 3B - MY9G 9B	9,240円	MZ9G10XB	10,290円
					MZ9G10B - MZ9G 18B	10,185円		MY9G10B - MY9G 18B	10,185円		
	M91Z90G4Y	200V	10,868円		MZ9G20B - MZ9G 60B	10,815円		MY9G20B - MY9G 60B	10,815円		
					MZ9G75B - MZ9G200B	11,183円		MY9G75B - MY9G200B	11,183円		

* ご使用に際し必ず「取扱説明書」をお読み頂き注意事項を充分ご確認の上、正しくお使いください。

B-38

特長 B-2

システム構成 B-3

形式の見方 B-3

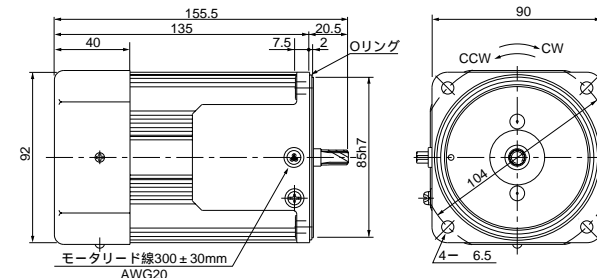
機種一覧 B-4

モータ（外形寸法）

縮尺1/4単位mm

M91Z90G4L 4P 90W 100V（外扇付）
M91Z90G4Y 4P 90W 200V（外扇付）

質量 3.2kg
ハスバ 歯車
モジュール 0.6
歯数 9



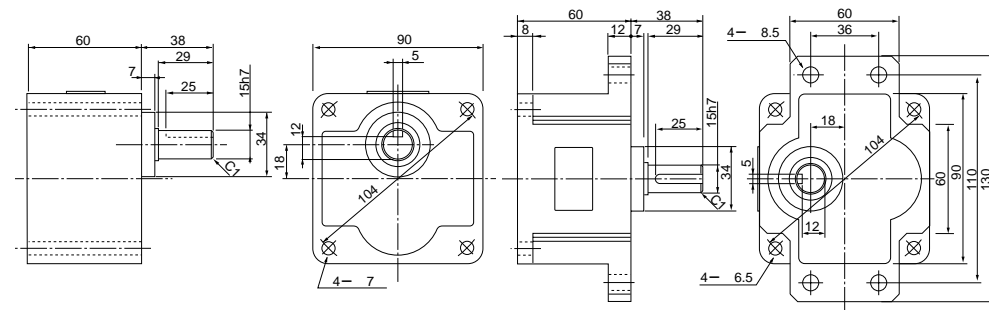
図面はアースネジ付です。100V仕様のモータにはアースネジは付きません。

ギヤヘッド（外形寸法）

縮尺1/4単位mm

MZ9G B（玉軸受ヒンジなし）質量1.4kg

MY9G B（玉軸受ヒンジあり）質量1.4kg

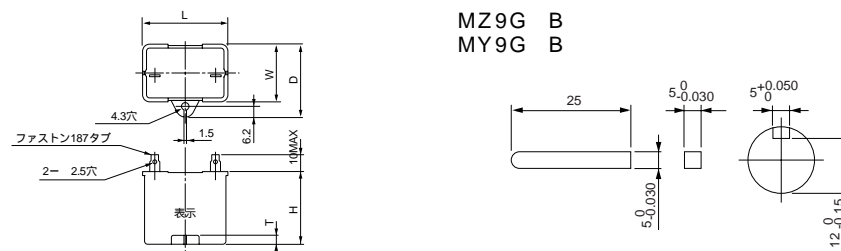


注）MZ・MYどちらのタイプのギヤヘッドも使用可能です。

コンデンサ（外形寸法）

キー・キーみぞ外形寸法図（付属品）

MZ9G B
MY9G B



コンデンサの外形寸法表（mm）

モータの形式	コンデンサの形式 (付属品)	L	W	D	H	T	コンデンサキャップ (オプション)
M91Z90G4L	M0PC25M20	50.2	31	41	42	5	M0PC5032
M91Z90G4Y	M0PC5.8M40	50	30.5	41	41.5	4	M0PC5032

（注）寸法を変更することがありますから、設計用としてご利用の場合はさらに確定寸法をご照会ください。

ギヤヘッド組合わせ B-63

丸軸モータ外形図 B-68

中間ギヤヘッド B-434

制御関連商品 D-4

オプション E-2

B-39

仕 様

サイズ (mm)	モータの形式	極数 (P)	出力 (W)	電圧 (V)	周波数 (Hz)	定格 (分)	定 格				始動 電流 (A)	始動トルク N・m (kgf・cm)	コンデンサ 容量 (μF)
							入力 (W)	電流 (A)	回転速度 (min ⁻¹)	トルク N・m (kgf・cm)			
90	M91Z90GU	4	90	110	60	連続	156	1.4	1550	0.55(5.6)	2.5	0.60(6.1)	23 (230V)
				115	60	連続	162	1.4	1575	0.55(5.6)	2.6	0.67(6.8)	
	M91Z90G4GE	4	90	220	50	連続	170	0.78	1100	0.74(7.6)	1.1	0.57(5.8)	5 (430V)
				60	連続	163	0.76	1475	0.57(5.8)	1.1	0.57(5.8)		
				230	50	連続	185	0.84	1100	0.75(7.6)	1.2	0.59(6.0)	

丸軸モータの仕様・結線は、歯切軸タイプと同じです。外形寸法図は、B-68ページをご参照ください。

ギヤヘッドを直結した場合の許容軸トルク

回転速度は同期回転速度を基準とした計算値です。一般に、回転速度は負荷の大きさに応じて、表示値より2%～20%少ない値を示します。
回転方向は CW がモータと同方向、他は逆方向です。

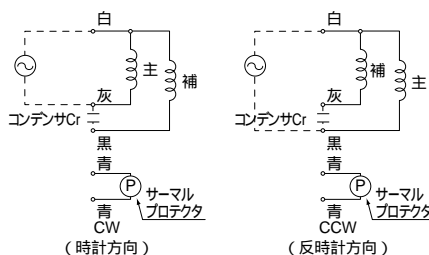
適用ギヤヘッド	回転速度(min ⁻¹)	500	300	200	180	150	120	100	90	75	60		50		30	20	15	10	9	7.5	
玉 軸 受	減速比	50Hz	3	5	7.5	-	10	12.5	15	-	20	25	-	30	-	50	75	100	150	-	200
		60Hz	3.6	6	9	10	-	15	18	20	-	-	30	-	36	60	90	120	180	200	-
MZ9G B (ヒンジなし)	許容軸 トルク	N・m	1.37	2.25	3.43	3.72	4.51	5.68	6.76	7.55	9.02	10.9	10.9	13.0	13.0	19.6	19.6	19.6	19.6	19.6	
MY9G B (ヒンジあり)		(kgf・cm)	(14)	(23)	(35)	(38)	(46)	(58)	(69)	(77)	(92)	(111)	(111)	(133)	(133)	(200)	(200)	(200)	(200)	(200)	

中間ギヤヘッド使用时

適用ギヤヘッド		回転速度(min ⁻¹)													
玉 軸 受	中間ギヤヘッド	減速比	6			5		3		2		1.5		1	
			50Hz	250	-	300	-	500	750	1000	1500				
			60Hz	-	300	-	360	600	900	1200	1800				
MZ9G B (ヒンジなし)	MZ9G10XB	許容軸 トルク	N・m	19.6	19.6	19.6	19.6	19.6	19.6	19.6	19.6	19.6	19.6	19.6	
MY9G B (ヒンジあり)			(kgf・cm)	(200)	(200)	(200)	(200)	(200)	(200)	(200)	(200)	(200)	(200)	(200)	(200)

結線図

M91Z90GU
M91Z90G4GE



(サーマルプロテクタの結線はA-46ページを参照ください。)

標準価格

サイズ (mm)	モータ		ギヤヘッド						中間ギヤヘッド	
	形 式	電圧 標準価格	タイプ	形式(ヒンジなし)	標準価格	タイプ	形式(ヒンジあり)	標準価格	形 式	標準価格
90	M91Z90GU	110V	Z	MZ9G 3B - MZ9G 9B	9,240円	Y	MY9G 3B - MY9G 9B	9,240円	MZ9G10XB	10,290円
		115V		MZ9G10B - MZ9G 18B	10,185円		MY9G10B - MY9G 18B	10,185円		
	M91Z90G4GE	220V		MZ9G20B - MZ9G 60B	10,815円		MY9G20B - MY9G 60B	10,815円		
		230V		MZ9G75B - MZ9G200B	11,183円		MY9G75B - MY9G200B	11,183円		
		11,025円								
		11,130円								

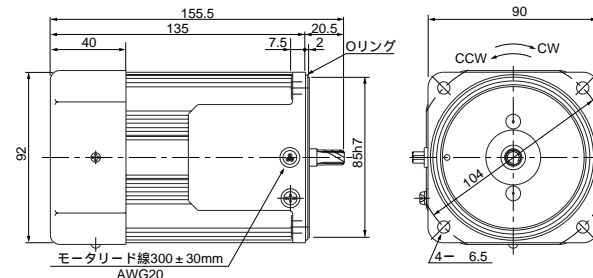
* ご使用に際し必ず「取扱説明書」をお読み頂き注意事項を充分ご確認の上、正しくお使いください。

モータ（外形寸法）

縮尺1/4単位mm

M91Z90GU 4P 90W 110V/115V（外扇付）
M91Z90G4GE 4P 90W 220V/230V（外扇付）

質量	ハスバ	モジュール	歯 数
3.2kg	歯 車	0.6	9



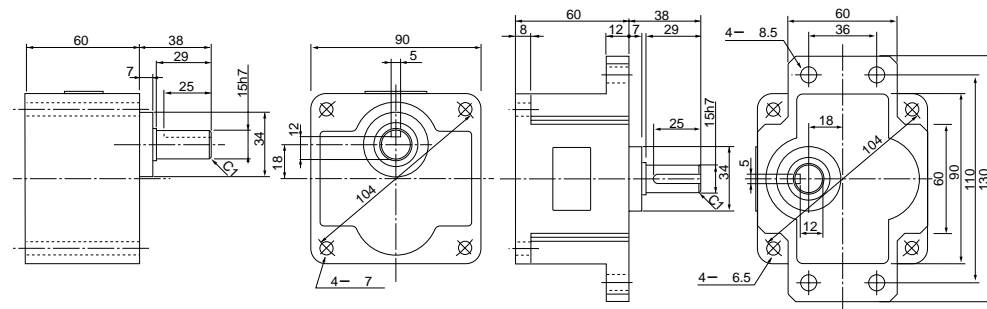
図面はアースネジ付です。110・115V仕様のモータにはアースネジは付きません。

ギヤヘッド（外形寸法）

縮尺1/4単位mm

MZ9G B（玉軸受ヒンジなし）質量1.4kg

MY9G B（玉軸受ヒンジあり）質量1.4kg

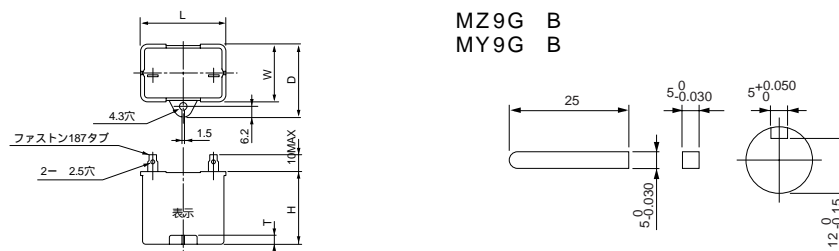


注）MZ・MYどちらのタイプのギヤヘッドも使用可能です。

コンデンサ（外形寸法）

キー・キーみぞ外形寸法図（付属品）

MZ9G B
MY9G B



コンデンサの外形寸法表（mm）

モータの形式	コンデンサの形式 (付属品)	L	W	D	H	T	コンデンサキャップ (オプション)
M91Z90GU	M0PC23M23	50.2	31	41	42	5	M0PC5032
M91Z90G4GE	M0PC5M43	49.7	24	34.5	34.5	4	M0PC5026

(注) 寸法を変更することがありますから、設計用としてご利用の場合はさらに確定寸法をご照会ください。

インダクションモータ（シールコネクタ付）

80mm 25W

仕 様

サイズ (mm)	モータの形式	極数 (P)	出力 (W)	電圧 (V)	周波数 (Hz)	定格 (分)	定 格				始動 電流 (A)	始動トルク N・m (kgf・cm)	コンデンサ 容量 (μF)
							入力 (W)	電流 (A)	回転速度 (min ⁻¹)	トルク N・m (kgf・cm)			
80	M81X25GK4L	4	25	100	50	連続	51	0.55	1250	0.19(1.9)	0.98	0.16(1.6)	6 (200V)
					60		49	0.48	1550	0.15(1.5)	0.94	0.16(1.6)	
	M81X25GK4Y	4	25	200	50	連続	51	0.27	1250	0.19(1.9)	0.50	0.16(1.6)	1.5 (400V)
					60		49	0.24	1575	0.15(1.5)	0.47	0.16(1.6)	

丸軸モータの仕様・結線は、歯切軸タイプと同じです。外形寸法図は、B-69ページをご参照ください。

ギヤヘッドを直結した場合の許容軸トルク

回転速度は同期回転速度を基準とした計算値です。一般に、回転速度は負荷の大きさに応じて、表示値より2%～20%少ない値を示します。
回転方向は ▶ がモータと同方向、他は逆方向です。

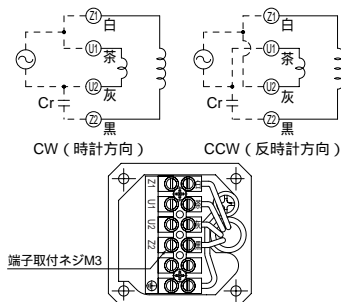
適用ギヤヘッド	回転速度 (min ⁻¹)	500	300	200	180	150	120	100	90	75	60	50	30	20	15	10
玉 軸 受	減速比	50Hz	3	5	7.5	-	10	12.5	15	-	20	25	-	30	50	75
		60Hz	3.6	6	9	10	-	15	18	20	-	30	36	60	90	120
MX8G B	許容軸 トルク	N・m	0.39	0.66	0.98	1.08	1.27	1.57	1.96	2.06	2.55	3.14	3.14	3.82	6.37	7.84
		(kgf・cm)	(4.0)	(6.7)	(10)	(11)	(13)	(16)	(20)	(21)	(26)	(32)	(32)	(39)	(65)	(80)

中間ギヤヘッド使用時

適用ギヤヘッド		回転速度 (min ⁻¹)		9	7.5	6		5	3	2	1.5	1
玉 軸 受	中間ギヤヘッド	減速比	50Hz	-	200	250	-	300	500	750	1000	1500
			60Hz	200	-	-	300	360	600	900	1200	1800
MX8G B	MX8G10XB	許容軸	N・m	7.84	7.84	7.84	7.84	7.84	7.84	7.84	7.84	7.84
		トルク	(kgf・cm)	(80)	(80)	(80)	(80)	(80)	(80)	(80)	(80)	(80)

結線図

M81X25GK4L M81X25GK4Y



標準価格

サイズ (mm)	モ ー タ			ギ ャ ヘ ッ ド			中間ギヤヘッド	
	形 式	電 圧	標準価格	タイプ	形式（玉軸受）	標準価格	形 式	標準価格
80	M81X25GK4L	100V	7,718円	X	MX8G 3B～MX8G 18B	5,198円	MX8G10XB	5,355円
	M81X25GK4Y	200V	7,875円		MX8G20B～MX8G 36B	5,618円		

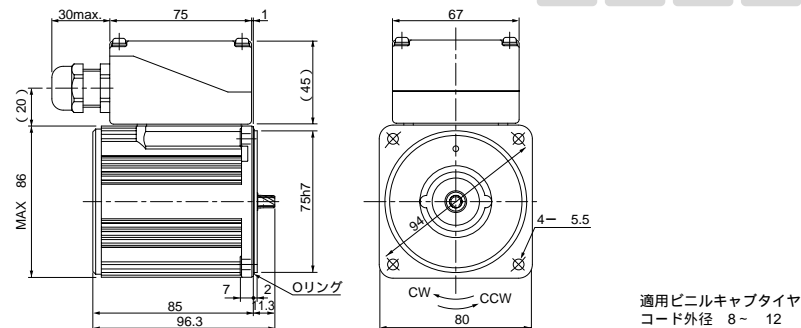
* ご使用に際し必ず「取扱説明書」をお読み頂き注意事項を充分ご確認の上、正しくお使いください。

モ ー タ（外形寸法）

縮尺1/4単位mm

M81X25GK4L 4P 25W 100V
M81X25GK4Y 4P 25W 200V

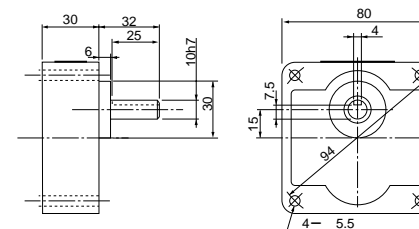
質 量 1.8kg
ハスバ 歯 車 モジュール 0.6 歯 数 9



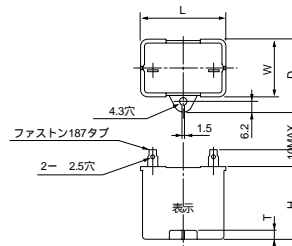
ギヤヘッド（外形寸法）

縮尺1/4単位mm

MX8G B（玉軸受）質量0.6kg



コンデンサ（外形寸法）



コンデンサの外形寸法表（mm）

モータの形式	コンデンサの形式 （付属品）	L	W	D	H	T	コンデンサキャップ （オプション）
M81X25GK4L	M0PC6M20	39.5	17.5	28	30.5	4	M0PC3917
M81X25GK4Y	M0PC1.5M40	39.5	22	32.5	32.5	4	M0PC3922

（注）寸法を変更することがありますから、設計用としてご利用の場合はさらに確定寸法をご照会ください。

インダクションモータ（シールコネクタ付）

90mm 60W

仕 様

サイズ (mm)	モータの形式	極数 (P)	出力 (W)	電圧 (V)	周波数 (Hz)	定格 (分)	定 格				始動 電流 (A)	始動トルク N・m (kgf・cm)	コンデンサ 容量 (μF)
							入力 (W)	電流 (A)	回転速度 (min ⁻¹)	トルク N・m (kgf・cm)			
90	M91Z60GK4L	4	60	100	50	連続	118	1.3	1250	0.46(4.7)	2.2	0.41(4.2)	15 (210V)
							117	1.2	1550	0.36(3.7)	2.2	0.42(4.3)	
	M91Z60GK4Y	4	60	200	50	連続	120	0.65	1250	0.46(4.6)	1.1	0.42(4.3)	3.8 (400V)
							119	0.59	1550	0.36(3.7)	1.1	0.44(4.5)	

丸軸モータの仕様・結線は、歯切軸タイプと同じです。外形寸法図は、B-70ページをご参照ください。

ギヤヘッドを直結した場合の許容軸トルク

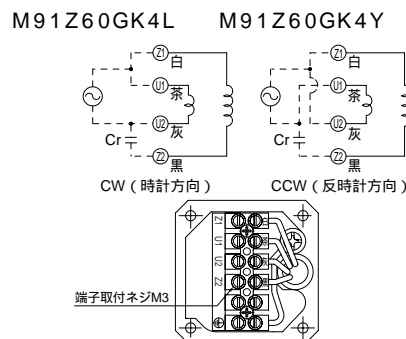
回転速度は同期回転速度を基準とした計算値です。一般に、回転速度は負荷の大きさに応じて、表示値より2%～20%少ない値を示します。
回転方向は CW がモータと同方向、他は逆方向です。

適用ギヤヘッド	回転速度 (min ⁻¹)	500	300	200	180	150	120	100	90	75	60	50	30	20	15	10	9	7.5
玉 軸 受	減速比	50Hz	3	5	7.5	-	10	12.5	15	-	20	25	-	30	-	30	-	200
		60Hz	3.6	6	9	10	-	15	18	20	-	-	30	-	36	60	90	120
MZ9G B (ヒンジなし)	許容軸 トルク	N・m	0.98	1.57	2.35	2.65	3.14	3.92	4.70	5.29	6.27	7.55	7.55	9.11	9.11	15.2	19.6	19.6
MY9G B (ヒンジあり)		(kgf・cm)	(10)	(16)	(24)	(27)	(32)	(40)	(48)	(54)	(64)	(77)	(77)	(93)	(93)	155	200	200

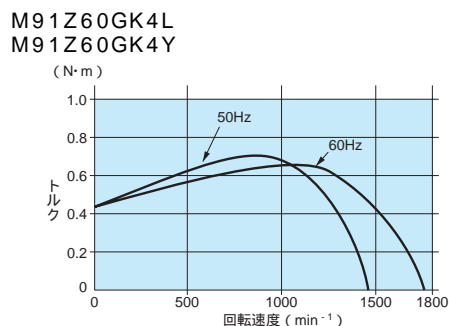
中間ギヤヘッド使用時

適用ギヤヘッド		回転速度 (min ⁻¹)		6		5		3		2		1.5		1	
玉 軸 受	中間ギヤヘッド	減速比	50Hz	250	-	300	-	500	750	1000	1500				
			60Hz	-	300	-	360	600	900	1200	1800				
MZ9G B (ヒンジなし)	MZ9G10XB	許容軸 トルク	N・m	19.6	19.6	19.6	19.6	19.6	19.6	19.6	19.6	19.6	19.6	19.6	19.6
MY9G B (ヒンジあり)			(kgf・cm)	(200)	(200)	(200)	(200)	(200)	(200)	(200)	(200)	(200)	(200)	(200)	(200)

結線図



スピードトルク曲線図



標準価格

サイズ (mm)	モ　　タ			ギ　ヤ　ヘ　ッ　ド						中間ギヤヘッド	
	形　式	電圧	標準価格	タイプ	形式(ヒンジなし)	標準価格	タイプ	形式(ヒンジあり)	標準価格	形　式	標準価格
90	M91Z60GK4L	100V	10,500円	Z	MZ9G 3B - MZ9G 9B	9,240円	Y	MY9G 3B - MY9G 9B	9,240円	MZ9G10XB	10,290円
					MZ9G10B - MZ9G 18B	10,185円		MY9G10B - MY9G 18B	10,185円		
	M91Z60GK4Y	200V	10,710円		MZ9G20B - MZ9G 60B	10,815円		MY9G20B - MY9G 60B	10,815円		
					MZ9G75B - MZ9G200B	11,183円		MY9G75B - MY9G200B	11,183円		

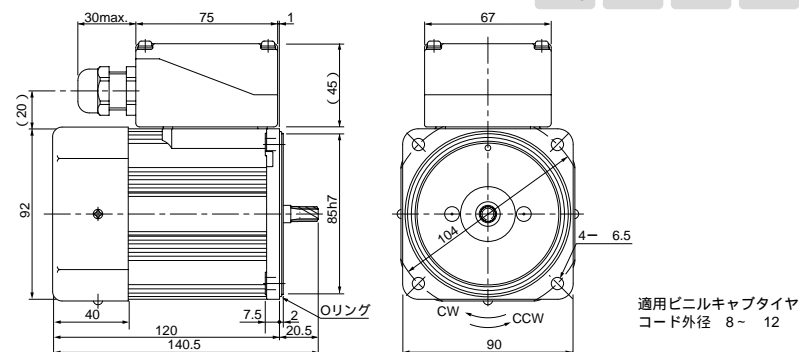
* ご使用に際し必ず「取扱説明書」をお読み頂き注意事項を充分ご確認の上、正しくお使いください。

モータ（外形寸法）

縮尺1/4単位mm

M91Z60GK4L 4P 60W 100V（外扇付）
M91Z60GK4Y 4P 60W 200V（外扇付）

質量 3.0kg
ハスバ 歯車
モジュール 0.6
歯数 9

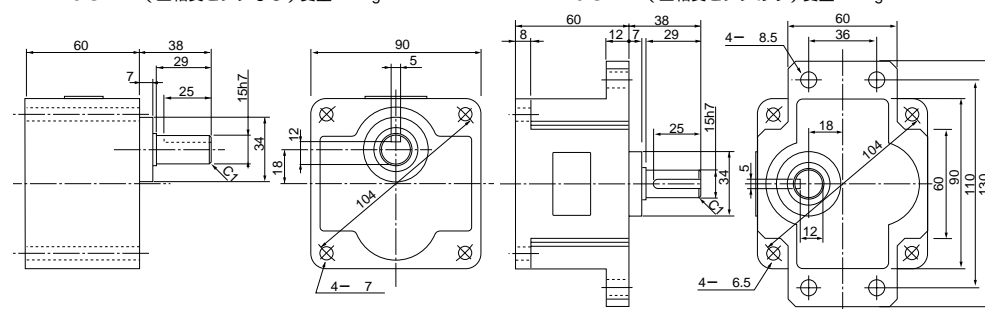


ギヤヘッド（外形寸法）

縮尺1/4単位mm

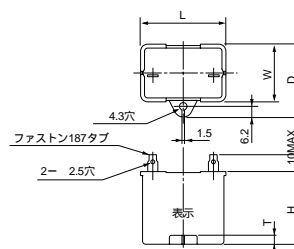
MZ9G B（玉軸受ヒンジなし）質量1.4kg

MY9G B（玉軸受ヒンジあり）質量1.4kg



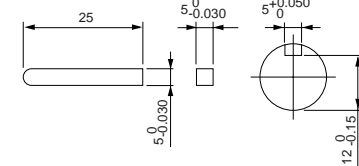
注）MZ・MYどちらのタイプのギヤヘッドも使用可能です。

コンデンサ（外形寸法）



キー・キーみぞ外形寸法図（付属品）

MZ9G B
MY9G B



コンデンサの外形寸法表（mm）

モータの形式	コンデンサの形式 （付属品）	L	W	D	H	T	コンデンサキャップ （オプション）
M91Z60GK4L	M0PC15M20	39.5	26.7	37	41	4	M0PC3926
M91Z60GK4Y	M0PC3.8M40	50	26.7	37.5	38	4	M0PC5026

（注）寸法を変更することがありますから、設計用としてご利用の場合はさらに確定寸法をご照会ください。

インダクションモータ（シールコネクタ付）

90mm 60W

仕 様

サイズ (mm)	モータの形式	極数 (P)	出力 (W)	電圧 (V)	周波数 (Hz)	定格 (分)	定 格				始動 電流 (A)	始動トルク N・m (kgf・cm)	コンデンサ 容量 (μF)
							入力 (W)	電流 (A)	回転速度 (min ⁻¹)	トルク N・m (kgf・cm)			
90	M91Z60GKU	4	60	110	60	連続	115	1.1	1600	0.35(3.6)	2.6	0.46(4.7)	18 (230V)
				115	60	連続	122	1.2	1625	0.35(3.6)	3.0	0.52(5.3)	
	M91Z60GK4GE	4	60	220	50	連続	112	0.51	1225	0.47(4.8)	0.8	0.46(4.7)	4 (430V)
					60	連続	119	0.56	1550	0.37(3.8)	0.8	0.46(4.7)	
				230	50	連続	114	0.49	1275	0.45(6.0)	0.88		

丸軸モータの仕様・結線は、歯切軸タイプと同じです。外形寸法図は、B-70ページをご参照ください。

ギヤヘッドを直結した場合の許容軸トルク

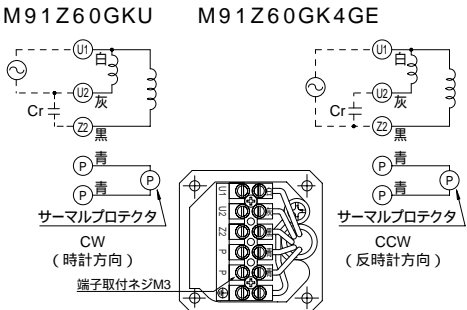
回転速度は同期回転速度を基準とした計算値です。一般に、回転速度は負荷の大きさに応じて、表示値より2%～20%少ない値を示します。
回転方向は ▶ がモータと同方向、他は逆方向です。

適用ギヤヘッド	回転速度 (min ⁻¹)	500	300	200	180	150	120	100	90	75	60	50	30	20	15	10	9	7.5			
玉 軸 受	減速比	50Hz	3	5	7.5	-	10	12.5	15	-	20	25	-	30	-	50	75	100	150	-	200
		60Hz	3.6	6	9	10	-	15	18	20	-	-	30	-	36	60	90	120	180	200	-
MZ9G B (ヒンジなし)	許容軸	N・m	0.98	1.57	2.35	2.65	3.14	3.92	4.70	5.29	6.27	7.55	7.55	9.11	9.11	15.2	19.6	19.6	19.6	19.6	19.6
MY9G B (ヒンジあり)	トルク	(kgf・cm)	(10)	(16)	(24)	(27)	(32)	(40)	(48)	(54)	(64)	(77)	(77)	(93)	(93)	155	200	200	200	200	200

中間ギヤヘッド使用时

適用ギヤヘッド		回転速度 (min ⁻¹)		6		5		3		2		1.5		1	
玉 軸 受	中間ギヤヘッド	減速比	50Hz	250	-	300	-	500	750	1000	1500				
			60Hz	-	300	-	360	600	900	1200	1800				
MZ9G B (ヒンジなし)	MZ9G10XB	許容軸	N・m	19.6	19.6	19.6	19.6	19.6	19.6	19.6	19.6	19.6	19.6	19.6	19.6
MY9G B (ヒンジあり)		トルク	(kgf・cm)	(200)	(200)	(200)	(200)	(200)	(200)	(200)	(200)	(200)	(200)	(200)	(200)

結線図



(サーマルプロテクタの結線はA-46ページを参照ください。)

標準価格

サイズ (mm)	モ ー タ			ギ ャ ヘ ッ ド						中間ギヤヘッド	
	形 式	電圧	標準価格	タイプ	形式(ヒンジなし)	標準価格	タイプ	形式(ヒンジあり)	標準価格	形 式	標準価格
90	M91Z60GKU	110V	11,340円	Z	MZ9G 3B - MZ9G 9B	9,240円	Y	MY9G 3B - MY9G 9B	9,240円	MZ9G10XB	10,290円
		115V			MZ9G10B - MZ9G 18B	10,185円		MY9G10B - MY9G 18B	10,185円		
	M91Z60GK4GE	220V	11,760円		MZ9G20B - MZ9G 60B	10,815円		MY9G20B - MY9G 60B	10,815円		
		230V			MZ9G75B - MZ9G200B	11,183円		MY9G75B - MY9G200B	11,183円		

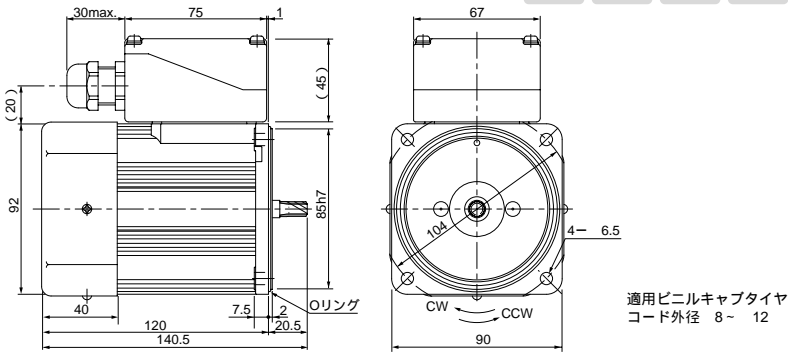
* ご使用に際し必ず「取扱説明書」をお読み頂き注意事項を充分ご確認の上、正しくお使いください。

モ ー タ (外形寸法)

縮尺1/4単位mm

M91Z60GKU 4P 60W 110V/115V (外扇付)
M91Z60GK4GE 4P 60W 220V/230V (外扇付)

質量 3.0kg ハスバ 歯車 モジュール 0.6 歯 数 9

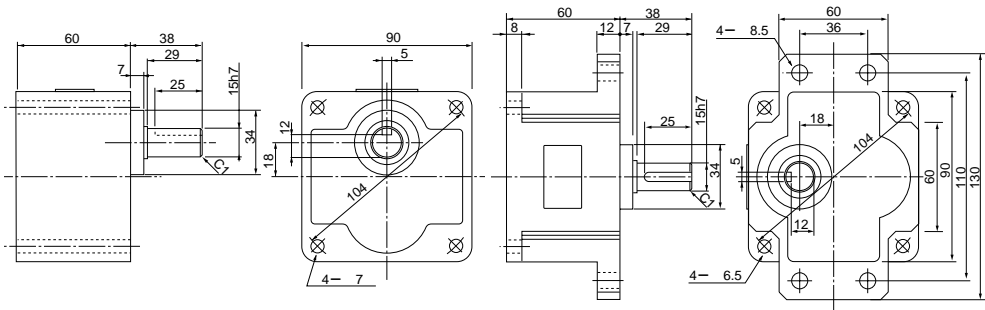


ギヤヘッド (外形寸法)

縮尺1/4単位mm

MZ9G B (玉軸受ヒンジなし) 質量1.4kg

MY9G B (玉軸受ヒンジあり) 質量1.4kg

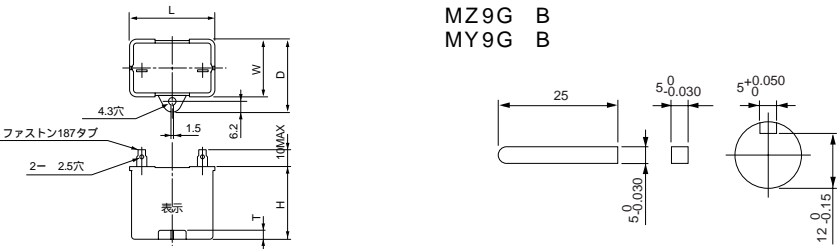


注) MZ・MYどちらのタイプのギヤヘッドも使用可能です。

コンデンサ (外形寸法)

キー・キーみぞ外形寸法図 (付属品)

MZ9G B
MY9G B



コンデンサの外形寸法表 (mm)

モータの形式	コンデンサの形式 (付属品)	L	W	D	H	T	コンデンサキャップ (オプション)
M91Z60GKU	M0PC18M23	50.2	31	41	42	5	M0PC5032
M91Z60GK4GE	M0PC4M43	49.7	24	34.5	34.5	4	M0PC5026

(注) 寸法を変更することがありますから、設計用としてご利用の場合はさらに確定寸法をご照会ください。

インダクションモータ（シールコネクタ付）

90mm 90W

仕 様

サイズ (mm)	モータの形式	極数 (P)	出力 (W)	電圧 (V)	周波数 (Hz)	定格 (分)	定 格				始動 電流 (A)	始動トルク N・m (kgf・cm)	コンデンサ 容量 (μF)
							入力 (W)	電流 (A)	回転速度 (min ⁻¹)	トルク N・m (kgf・cm)			
90	M91Z90GK4L	4	90	100	50	連続	153	1.6	1325	0.65(6.6)	3.3	0.47(4.8)	25 (200V)
							160	1.6	1625	0.53(5.4)	3.0	0.47(4.8)	
	M91Z90GK4Y	4	90	200	50	連続	150	0.75	1325	0.62(6.3)	1.7	0.47(4.8)	5.8 (400V)
							160	0.80	1650	0.51(5.2)	1.5	0.47(4.8)	

丸軸モータの仕様・結線は、歯切軸タイプと同じです。外形寸法図は、B-70ページをご参照ください。

ギヤヘッドを直結した場合の許容軸トルク

回転速度は同期回転速度を基準とした計算値です。一般に、回転速度は負荷の大きさに応じて、表示値より2%～20%少ない値を示します。
回転方向は CW がモータと同方向、他は逆方向です。

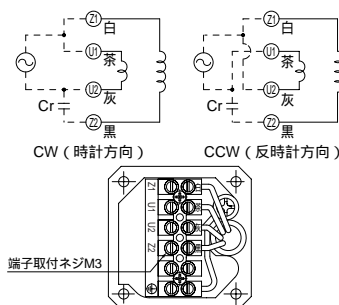
適用ギヤヘッド	回転速度 (min ⁻¹)	500	300	200	180	150	120	100	90	75	60	50	30	20	15	10	9	7.5
玉 軸 受	減速比	50Hz	3	5	7.5	-	10	12.5	15	-	20	25	-	30	-	30	-	200
		60Hz	3.6	6	9	10	-	15	18	20	-	-	30	-	36	60	90	120
MZ9G B (ヒンジなし)	許容軸 トルク	N・m	1.37	2.25	3.43	3.72	4.51	5.68	6.76	7.55	9.02	10.9	10.9	13.0	13.0	19.6	19.6	19.6
MY9G B (ヒンジあり)		(kgf・cm)	(14)	(23)	(35)	(38)	(46)	(58)	(69)	(77)	(92)	(111)	(111)	(133)	(133)	(200)	(200)	(200)

中間ギヤヘッド使用時

適用ギヤヘッド		回転速度 (min ⁻¹)		6		5		3		2		1.5		1	
玉 軸 受	中間ギヤヘッド	減速比	50Hz	250	-	300	-	500	750	1000	1500				
			60Hz	-	300	-	360	600	900	1200	1800				
MZ9G B (ヒンジなし)	MZ9G10XB	許容軸 トルク	N・m	19.6	19.6	19.6	19.6	19.6	19.6	19.6	19.6	19.6	19.6	19.6	19.6
MY9G B (ヒンジあり)			(kgf・cm)	(200)	(200)	(200)	(200)	(200)	(200)	(200)	(200)	(200)	(200)	(200)	(200)

結線図

M91Z90GK4L M91Z90GK4Y



標準価格

サイズ (mm)	モ　　タ			ギ　ヤ　ヘ　ッ　ド						中間ギヤヘッド	
	形　式	電圧	標準価格	タイプ	形式(ヒンジなし)	標準価格	タイプ	形式(ヒンジあり)	標準価格	形　式	標準価格
90	M91Z90GK4L	100V	12,233円	Z	MZ9G 3B - MZ9G 9B	9,240円	Y	MY9G 3B - MY9G 9B	9,240円	MZ9G10XB	10,290円
					MZ9G10B - MZ9G 18B	10,185円		MY9G10B - MY9G 18B	10,185円		
	M91Z90GK4Y	200V	12,443円		MZ9G20B - MZ9G 60B	10,815円		MY9G20B - MY9G 60B	10,815円		
					MZ9G75B - MZ9G200B	11,183円		MY9G75B - MY9G200B	11,183円		

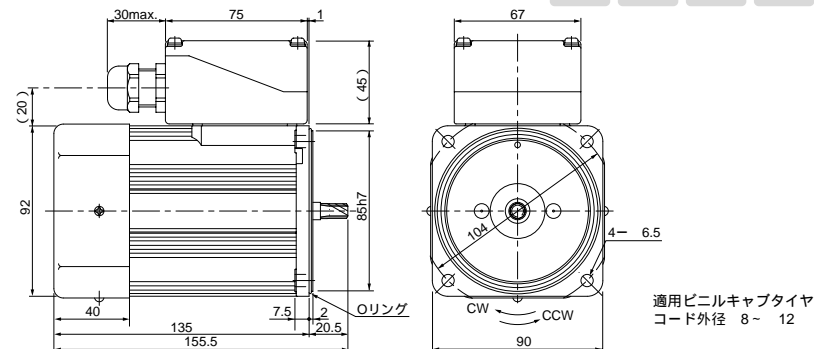
* ご使用に際し必ず「取扱説明書」をお読み頂き注意事項を充分ご確認の上、正しくお使いください。

モータ（外形寸法）

縮尺1/4単位mm

M91Z90GK4L 4P 90W 100V (外扇付)
M91Z90GK4Y 4P 90W 200V (外扇付)

質量 3.3kg
ハスバ 歯車
モジュール 0.6
歯数 9

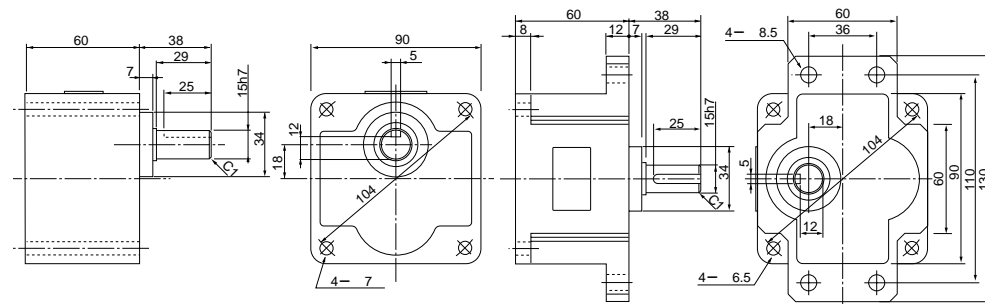


ギヤヘッド（外形寸法）

縮尺1/4単位mm

MZ9G B (玉軸受ヒンジなし) 質量1.4kg

MY9G B (玉軸受ヒンジあり) 質量1.4kg

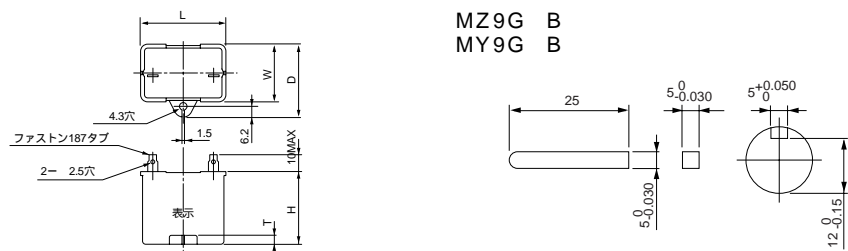


注) MZ・MYどちらのタイプのギヤヘッドも使用可能です。

コンデンサ（外形寸法）

キー・キーみぞ外形寸法図（付属品）

MZ9G B
MY9G B



コンデンサの外形寸法表（mm）

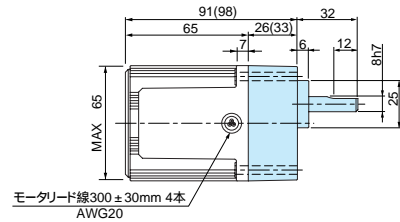
モータの形式	コンデンサの形式 (付属品)	L	W	D	H	T	コンデンサキャップ (オプション)
M91Z90GK4L	M0PC25M20	50.2	31	41	42	5	M0PC5032
M91Z90GK4Y	M0PC5.8M40	50	30.5	41	41.5	4	M0PC5032

(注) 寸法を変更することがありますから、設計用としてご利用の場合はさらに確定寸法をご照会ください。

インダクションモータ (リード線)

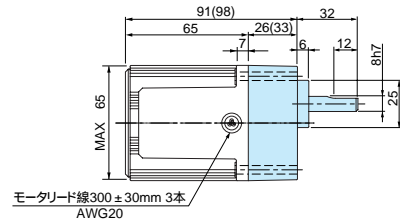
ギヤヘッド組合せ外形寸法図
縮尺 1/4 単位mm

60mm 3W M61X3G4L + MX6G BA(MX6G B)



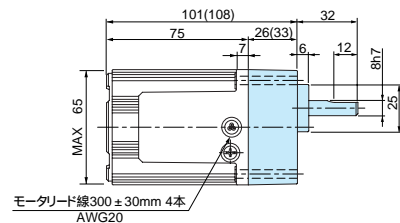
() 内寸法はMX6G B (減速比1/30以上) の寸法を表わします。
(減速比1/25以下の品番はMX6G BAです。)

60mm 3W M61X3GU + MX6G BA(MX6G B)



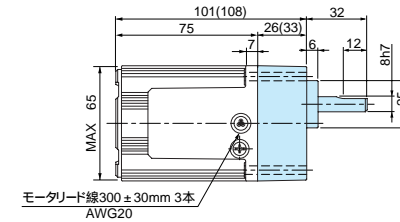
() 内寸法はMX6G B (減速比1/30以上) の寸法を表わします。
(減速比1/25以下の品番はMX6G BAです。)

60mm 6W M61X6G4L + MX6G BA(MX6G B)
M61X6G4Y + MX6G BA(MX6G B)



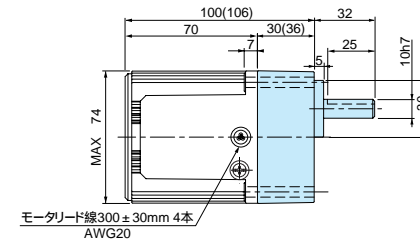
() 内寸法はMX6G B (減速比1/30以上) の寸法を表わします。
(減速比1/25以下の品番はMX6G BAです。)
図面はアースネジ付です。100V仕様のモータにはアースネジは付きません。

60mm 6W M61X6GU + MX6G BA(MX6G B)
M61X6G4GE + MX6G BA(MX6G B)



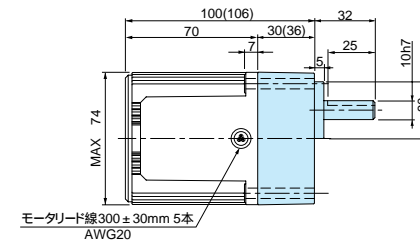
() 内寸法はMX6G B (減速比1/30以上) の寸法を表わします。
(減速比1/25以下の品番はMX6G BAです。)
図面はアースネジ付です。110・115V仕様のモータにはアースネジは付きません。

70mm 10W M71X10G4L + MX7G BA(MX7G B)
M71X10G4Y + MX7G BA(MX7G B)



() 内寸法はMX7G B (減速比1/30以上) の寸法を表わします。
(減速比1/25以下の品番はMX7G BAです。)
図面はアースネジ付です。100V仕様のモータにはアースネジは付きません。

70mm 10W M71X10GU + MX7G BA(MX7G B)



() 内寸法はMX7G B (減速比1/30以上) の寸法を表わします。
(減速比1/25以下の品番はMX7G BAです。)

* ご使用に際し必ず「取扱説明書」をお読み頂き注意事項を充分ご確認の上、正しくお使いください。

(注) 寸法を変更することがありますから、設計用としてご利用の場合はさらに確定寸法をご照会ください。

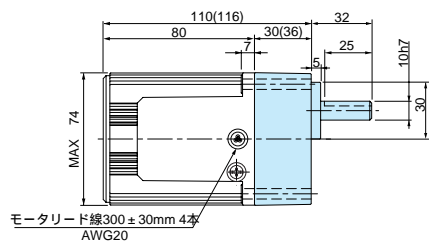
インダクションモータ (リード線)

ギヤヘッド組合せ外形寸法図

縮尺 1/4 単位 mm

70mm 15W

M71X15G4L + MX7G BA(MX7G B)
M71X15G4Y + MX7G BA(MX7G B)

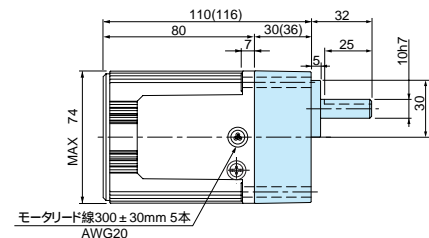


() 内寸法はMX7G B (減速比1/30以上) の寸法を表わします。
(減速比1/25以下の品番はMX7G BAです。)

図面はアースネジ付です。100V仕様のモータにはアースネジは付きません。

70mm 15W

M71X15GU + MX7G BA(MX7G B)
M71X15G4GE + MX7G BA(MX7G B)

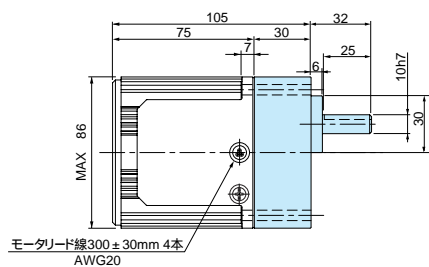


() 内寸法はMX7G B (減速比1/30以上) の寸法を表わします。
(減速比1/25以下の品番はMX7G BAです。)

図面はアースネジ付です。110・115V仕様のモータにはアースネジは付きません。

80mm 15W

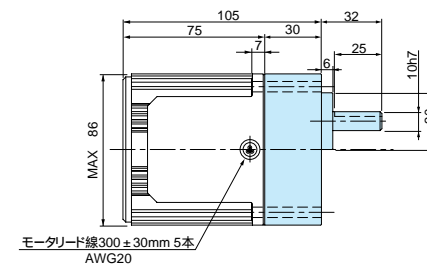
M81X15G4L + MX8G B
M81X15G4Y + MX8G B



図面はアースネジ付です。100V仕様のモータにはアースネジは付きません。

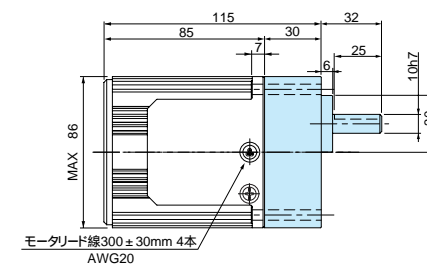
80mm 15W

M81X15GU + MX8G B



80mm 25W

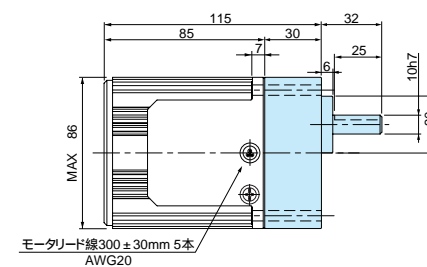
M81X25G4L + MX8G B
M81X25G4Y + MX8G B



図面はアースネジ付です。100V仕様のモータにはアースネジは付きません。

80mm 25W

M81X25GU + MX8G B
M81X25G4GE + MX8G B



図面はアースネジ付です。110・115V仕様のモータにはアースネジは付きません。

* ご使用に際し必ず「取扱説明書」をお読み頂き注意事項を充分ご確認の上、正しくお使いください。

(注) 寸法を変更することがありますから、設計用としてご利用の場合はさらに確定寸法をご照会ください。

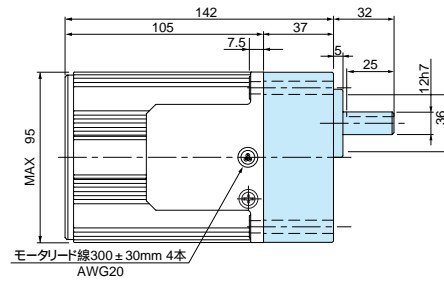
インダクションモータ（リード線）

ギヤヘッド組合せ外形寸法図

縮尺1/4単位mm

90 mm 40 W

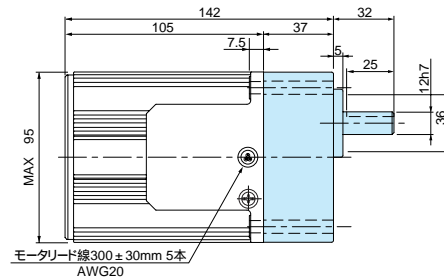
M91X40G4L + MX9G B
M91X40G4Y + MX9G B



図面はアースネジ付です。100V仕様のモータにはアースネジは付きません。

90_{mm} 40W

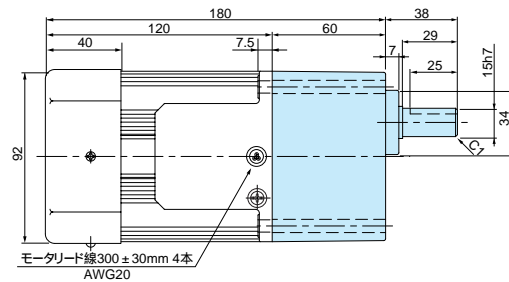
M91X40GU + MX9G B
M91X40G4GE + MX9G B



図面はアースネジ付です。110・115V仕様のモータにはアースネジは付きません。

90 mm 60 W

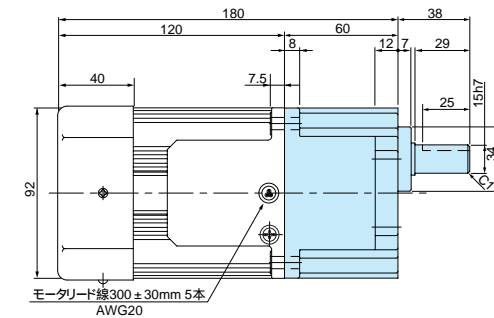
M91Z60G4L + MZ9G B(MY9G B)
M91Z60G4Y + MZ9G B(MY9G B)



図面はアースネジ付です。100V仕様のモータにはアースネジは付きません。

90 mm 60 W

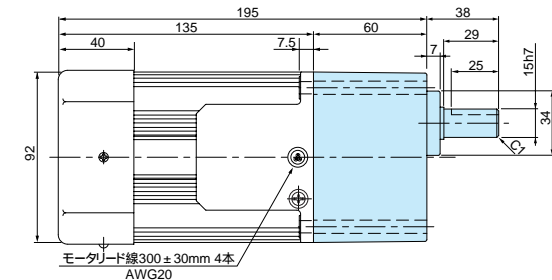
M91Z60GU + MY9G B(MZ9G B)
M91Z60G4GE + MY9G B(MZ9G B)



図面はアースネジ付です。110・115V仕様のモータにはアースネジは付きません。

90 mm 90 W

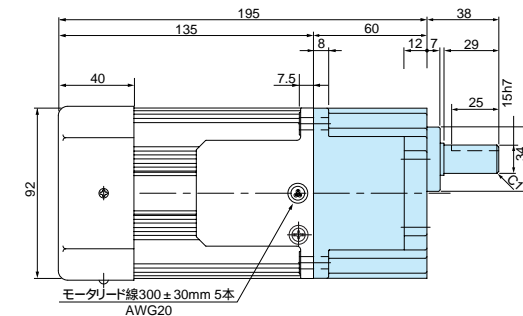
M91Z90G4L + MZ9G B(MY9G B)
M91Z90G4Y + MZ9G B(MY9G B)



図面はアースネジ付です。100V仕様のモータにはアースネジは付きません。

90 mm 90 W

M91Z90GU + MY9G B(MZ9G B)
M91Z90G4GE + MY9G B(MZ9G B)



図面はアースネジ付です。110・115V仕様のモータにはアースネジは付きません。

* ご使用に際し必ず「取扱説明書」をお読み頂き注意事項を充分ご確認の上、正しくお使いください。

(注) 寸法を変更することがありますから、設計用としてご利用の場合はさらに確定寸法をご照会ください。

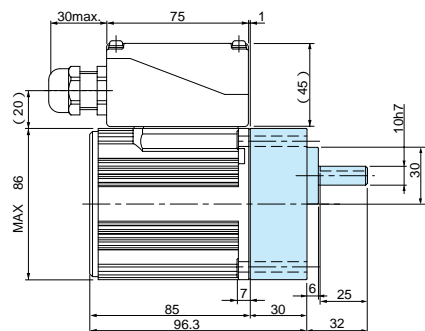
インダクションモータ (シールコネクタ付)

ギヤヘッド組合せ外形寸法図

縮尺1/4単位mm

80mm 25W

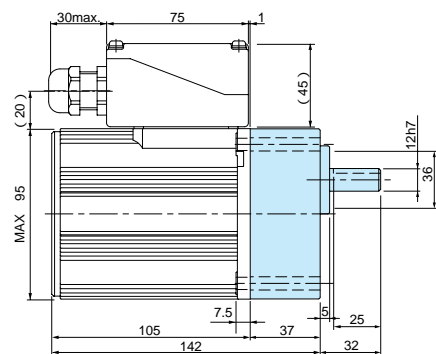
M81X25GK4L + MX8G B
M81X25GK4Y + MX8G B
M81X25GKU + MX8G B
M81X25GKGE + MX8G B



適用ビニルキャブタイヤコード外径 8 ~ 12

90mm 40W

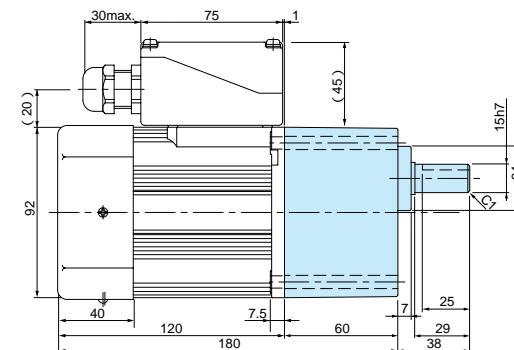
M91X40GK4L + MX9G B
M91X40GK4Y + MX9G B
M91X40GKU + MX9G B
M91X40GK4GE + MX9G B



適用ビニルキャブタイヤコード外径 8 ~ 12

90mm 60W

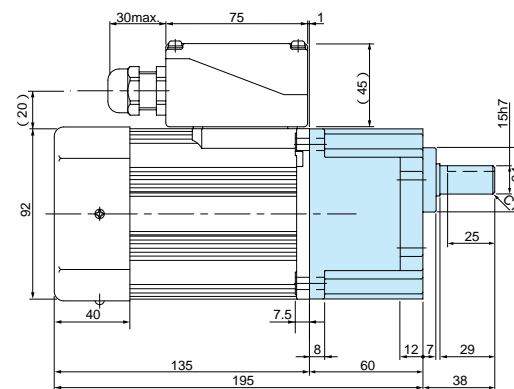
M91Z60GK4L + MZ9G B (MY9G B)
M91Z60GK4Y + MZ9G B (MY9G B)
M91Z60GKU + MZ9G B (MY9G B)
M91Z60GK4GE + MZ9G B (MY9G B)



適用ビニルキャブタイヤコード外径 8 ~ 12

90mm 90W

M91Z90GK4L + MY9G B (MZ9G B)
M91Z90GK4Y + MY9G B (MZ9G B)
M91Z90GKU + MY9G B (MZ9G B)
M91Z90GK4GE + MY9G B (MZ9G B)



適用ビニルキャブタイヤコード外径 8 ~ 12

* ご使用に際し必ず「取扱説明書」をお読み頂き注意事項を充分ご確認の上、正しくお使いください。

(注) 寸法を変更することがありますから、設計用としてご利用の場合はさらに確定寸法をご照会ください。

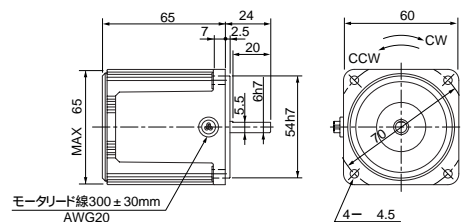
インダクションモータ (4 極丸軸モータ)

インダクションモータ (リード線) (外形寸法)

縮尺 1/4 単位 mm

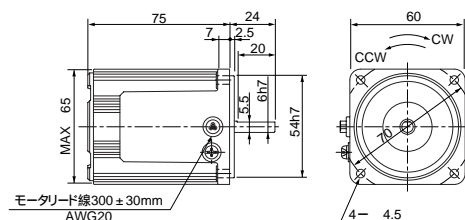
60mm 3W 質量 0.56kg

M61X3S4LS
M61X3SUS



60mm 6W 質量 0.67kg

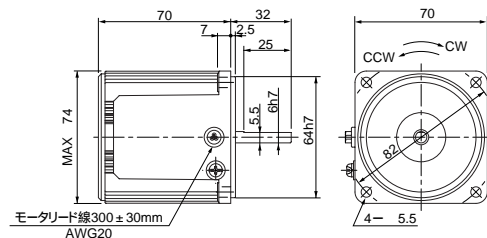
M61X6S4LS
M61X6S4YS
M61X6SUS
M61X6S4GES



図面はアースネジ付です。100・110・115V仕様のモータにはアースネジは付きません。

70mm 10W 質量 0.84kg

M71X10S4LS
M71X10S4YS
M71X10SUS



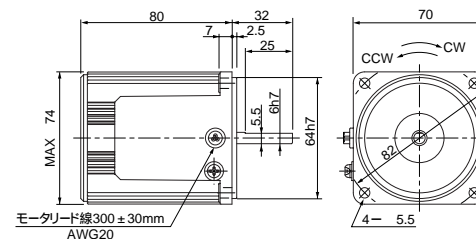
図面はアースネジ付です。100・110・115V仕様のモータにはアースネジは付きません。

インダクションモータ (リード線) (外形寸法)

縮尺 1/4 単位 mm

70mm 15W 質量 1.1kg

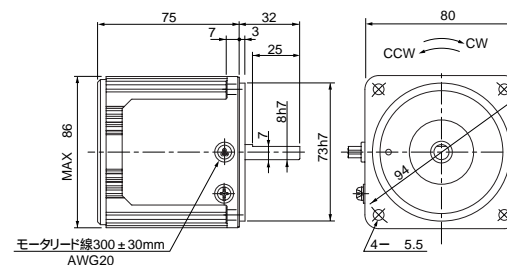
M71X15S4LS
M71X15S4YS
M71X15SUS
M71X15S4GES



図面はアースネジ付です。100・110・115V仕様のモータにはアースネジは付きません。

80mm 15W 質量 1.2kg

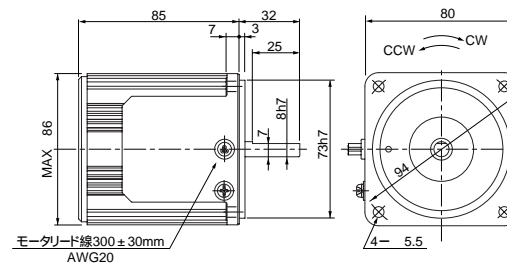
M81X15S4LS
M81X15S4YS
M81X15SUS



図面はアースネジ付です。100・110・115V仕様のモータにはアースネジは付きません。

80mm 25W 質量 1.5kg

M81X25S4LS
M81X25S4YS
M81X25SUS
M81X25S4GES



図面はアースネジ付です。100・110・115V仕様のモータにはアースネジは付きません。

(注) 寸法を変更することがありますから、設計用としてご利用の場合はさらに確定寸法をご照会ください。

(注) 寸法を変更することがありますから、設計用としてご利用の場合はさらに確定寸法をご照会ください。

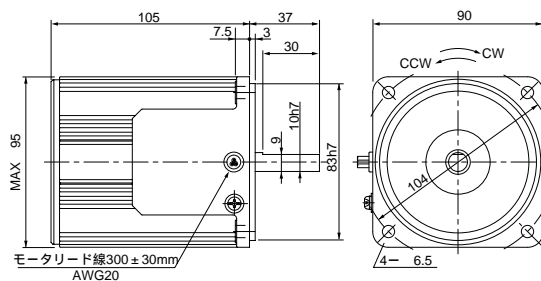
インダクションモータ (4 極丸軸モータ)

インダクションモータ (リード線) (外形寸法)

縮尺 1/4 単位 mm

90mm 40W 質量 2.4kg

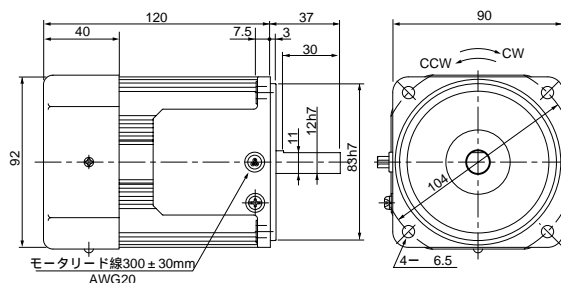
M91X40S4LS
M91X40S4YS
M91X40SUS
M91X40S4GES



図面はアースネジ付です。100・110・115V仕様のモータにはアースネジは付きません。

90mm 60W 質量 2.7kg

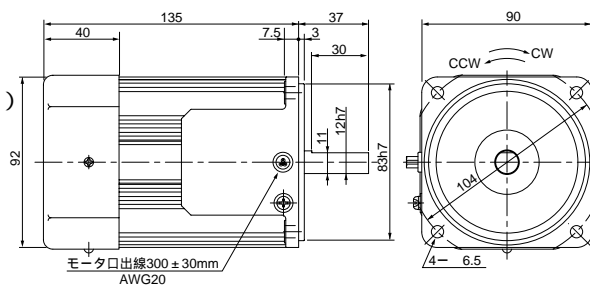
M91Z60S4LS (外扇付)
M91Z60S4YS (外扇付)
M91Z60SUS (外扇付)
M91Z60S4GES (外扇付)



図面はアースネジ付です。100・110・115V仕様のモータにはアースネジは付きません。

90mm 90W 質量 3.4kg

M91Z90S4LS (外扇付)
M91Z90S4YS (外扇付)
M91Z90SUS (外扇付)
M91Z90S4GES (外扇付)



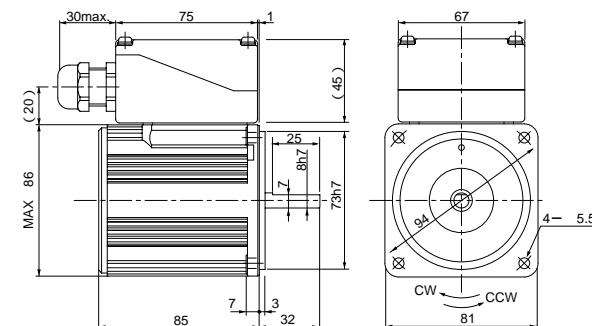
図面はアースネジ付です。100・110・115V仕様のモータにはアースネジは付きません。

インダクションモータ (シールコネクタ付) (外形寸法)

縮尺 1/4 単位 mm

80mm 25W 質量 1.8kg

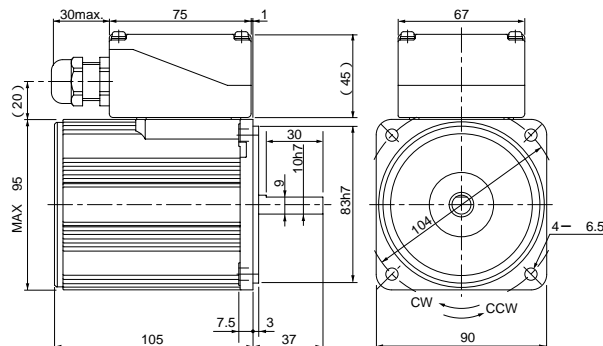
M81X25SK4LS
M81X25SK4YS
M81X25SKUS
M81X25SK4GES



適用ビニルキャブタイヤコード外径 8 ~ 12

90mm 40W 質量 2.8kg

M91X40SK4LS
M91X40SK4YS
M91X40SKUS
M91X40SK4GES



適用ビニルキャブタイヤコード外径 8 ~ 12

(備考)
丸軸モータのうちシールコネクタ付(端子箱付) のものは、電気用品安全法の規定を受けるため、銘板表示は同法に準じた記載内容となっています。

(注) 寸法を変更することがありますから、設計用としてご利用の場合はさらに確定寸法をご照会ください。

(注) 寸法を変更することがありますから、設計用としてご利用の場合はさらに確定寸法をご照会ください。

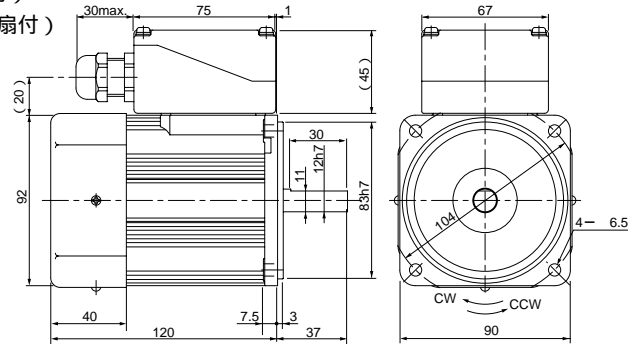
インダクションモータ（４極丸軸モータ）

インダクションモータ（シールコネクタ付）(外形寸法)

縮尺1/4単位mm

90mm 60W 質量 3.0kg

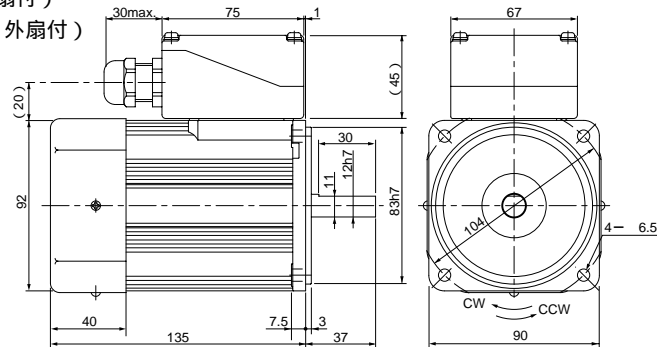
M91Z60SK4LS（外扇付）
M91Z60SK4YS（外扇付）
M91Z60SKUS（外扇付）
M91Z60SK4GES（外扇付）



適用ビニルキャブタイヤコード外径 8 ~ 12

90mm 90W 質量 3.3kg

M91Z90SK4LS（外扇付）
M91Z90SK4YS（外扇付）
M91Z90SKUS（外扇付）
M91Z90SK4GES（外扇付）



適用ビニルキャブタイヤコード外径 8 ~ 12

（備考）

丸軸モータのうちシールコネクタ付(端子箱付)のものは、電気用品安全法の規定を受けるため、銘板表示は同法に準じた記載内容となっています。

（注）寸法を変更することがありますから、設計用としてご利用の場合はさらに確定寸法をご照会ください。