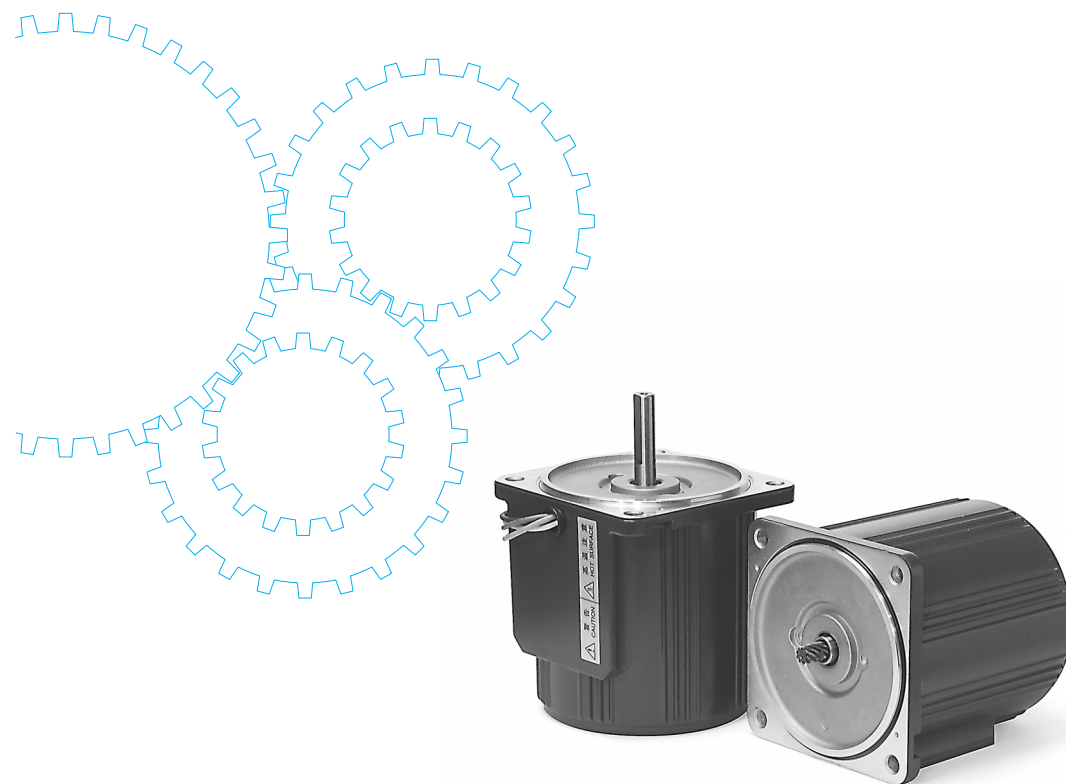


レバーシブルモータ



目次

モータの概要	B- 72
機種一覧	B- 76
機種別製品情報	B- 78
機種別組合わせ寸法図	B-130
丸軸モータ寸法図	B-138

レバーシブルモータの概要

特 長

瞬時正逆転が可能。パランス巻線方式と簡易ブレーキ機構を内蔵しており、瞬時正逆転が可能でしかも正転、逆転とも同特性が得られます。
オーバライドが少なく、簡易ブレーキ内蔵により、若干の保持力を持ち、停止時のオーバーランが少なく、始動トルクの約10%程度の保持トルクがあります。

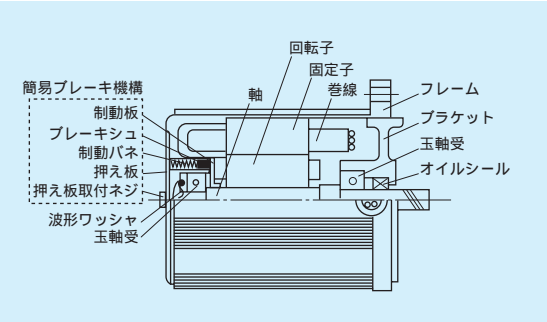
時間定格は30分定格です。

インダクションモータとレバーシブルモータの相違点:レバーシブルモータは瞬時正逆転が可能ですが、インダクションモータでは、結線を逆転に切り換えても、回転磁界と逆方向のトルク(下図の斜線部)を発生しているため、負荷を瞬時に逆転させることは出来ません。一端停止してから、結線換えをし、逆転させてください。

(注)・レバーシブルモータの停止頻度は、1分間に6回以下として下さい。

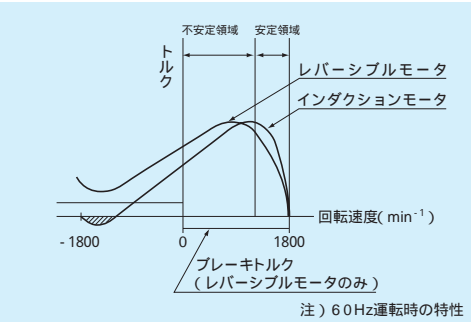
・1分間に7～100回の停止が必要な場合はC&Bモータをご使用ください。(但し一方向運転のみ)

構造および名称

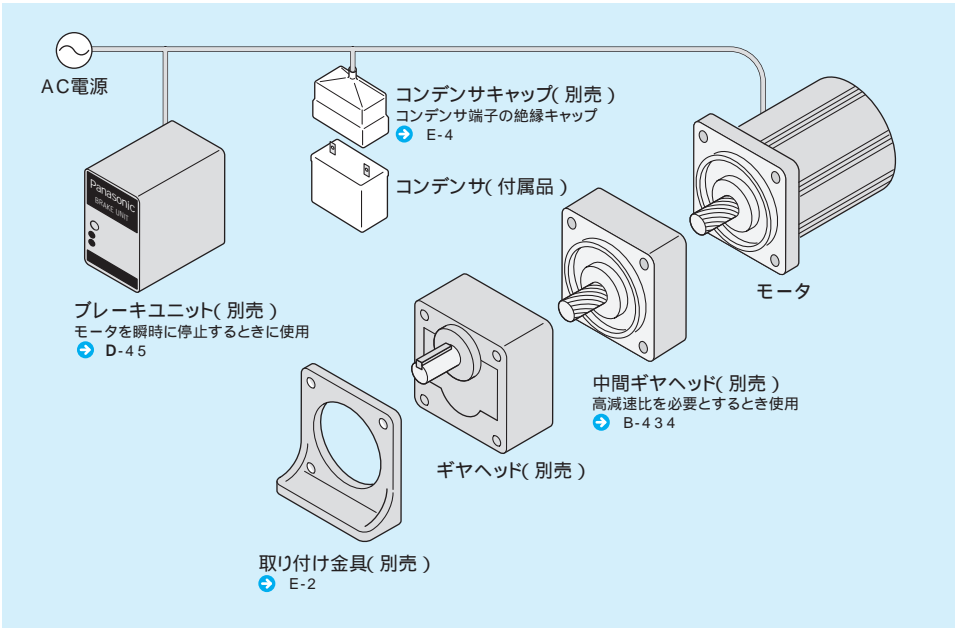


レバーシブルモータの特性

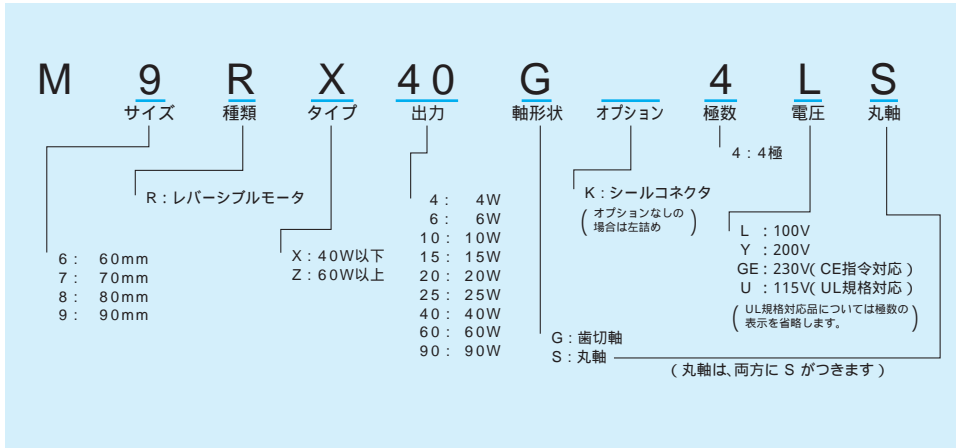
速度-トルク特性



システム構成図



形式の読み方



レバーシブルモータの概要

オーバーライド

レバーシブルモータは簡易ブレーキ機構により電源を切った時、制動力が働きます。電源を切った瞬間から停止するまでのモータの回転をオーバーライドといいます。下表にレバーシブルモータのオーバーライドとブレーキトルク（モータ無負荷、参考値）を表します。

■ レバーシブルモータのオーバーライド一覧表

サイズ	□60mm		□70mm		□80mm		□90mm		
出力	4W	6W	10W	15W	20W	25W	40W	60W	90W
モータ	M6RX4G4L	M6RX6G4L	M7RX10G4L	M7RX15G4L	M8RX20G4L	M8RX25G4L	M9RX40G4L	M9RZ60G4L	M9RZ90G4L
	M6RX4GU	M6RX6G4Y	M7RX10G4Y	M7RX15G4Y	M8RX20G4Y	M8RX25G4Y	M9RX40G4Y	M9RZ60G4Y	M9RZ90G4Y
	M6RX6GU	M6RX6GU	M7RX10GU	M7RX15GU	M8RX20GU	M8RX25GU	M9RX40GU	M9RZ60GU	M9RZ90GU
	M6RX6G4GE		M7RX15G4GE		M8RX25G4GE		M9RX40G4GE	M9RZ60G4GE	M9RZ90G4GE
ブレーキトルク ×10 ⁻³ (N・m) (kgf・cm)	0.588 (0.06)	0.588 (0.06)	1.27 (0.13)	1.27 (0.13)	1.47 (0.15)	1.47 (0.15)	3.92 (0.40)	3.92 (0.40)	3.92 (0.40)
オーバーライド (回転)	5.0	5.0	4.5	4.5	5.5	5.5	6.0	6.0	6.0

(注) レバーシブルモータの簡易ブレーキ機構は、位置決めには使用できません。

レバーシブルモータの簡易ブレーキ機構は、保持用には使用できません。

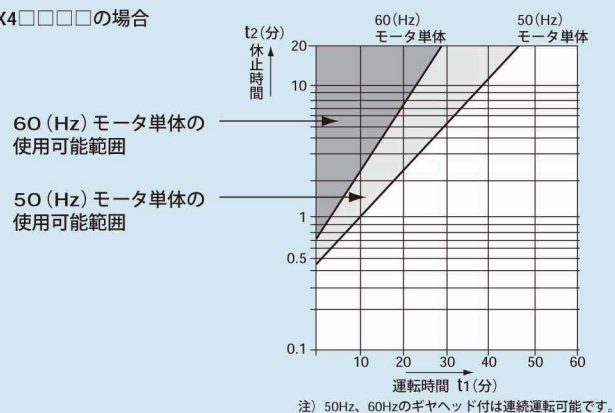
レバーシブルモータのヒートラン

レバーシブルモータは、モータ単体で使用する場合、30分定格ですが、ギヤヘッドを取り付けた時や、機器に取り付けた時は放熱効果により使用時間が長くなります。レバーシブルモータを間欠運転サイクルで連続使用する場合の温度上昇値は、間欠運転のサイクルによって異なりますが、ある一定の値で飽和します。下表にレバーシブルモータの間欠運転サイクルで使用する場合の限界図を示します。

(注) レバーシブルモータのブレーキトルクにはバラツキや経時変化があります。モータ選定の際にはモータトルクに余裕をもった選定をお願いします。

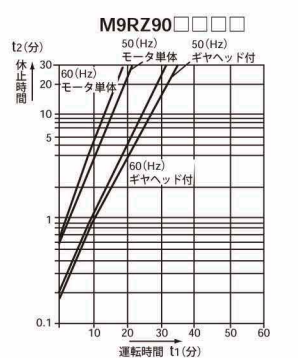
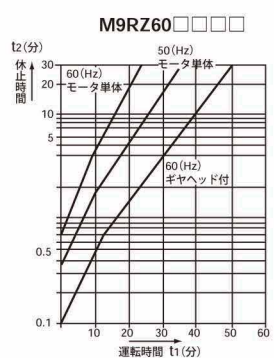
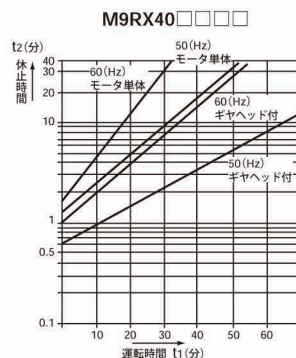
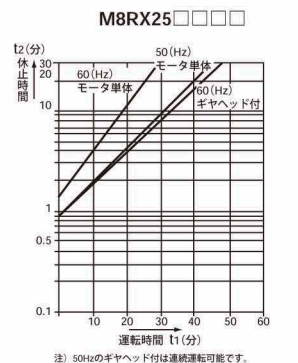
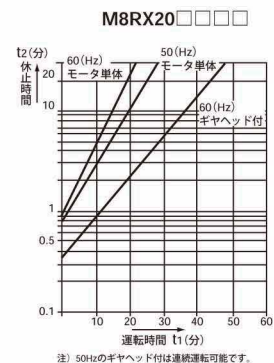
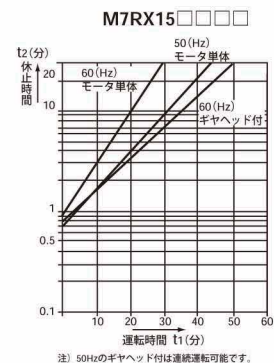
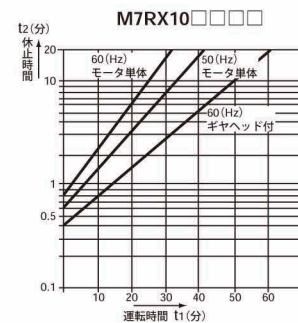
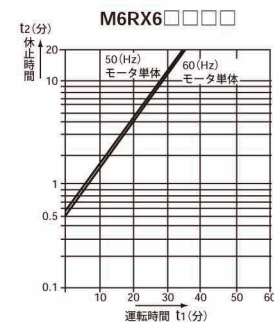
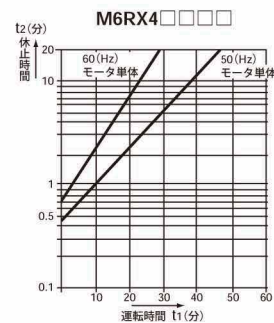
■ レバーシブルモータの間欠運転使用限界図の見方

例：M6RX4□□□□の場合



※限界図において、限界線上の上側が使用可能範囲です。

レバーシブルモータの間欠運転使用限界図



レバーシブルモータ機種一覧

歯切軸モータ

適応ギヤヘッド

丸軸モータ

UL規格対応モータ CE指令対応モータ

サイズ (mm)	出力 (W)	リード線タイプ				シールコネクタタイプ			
		形 式	仕様	価格	ページ	形 式	仕様	価格	ページ
60	4	M6RX4G4L	100V	4,515	B- 78				
		M6RX4GU	UL	4,778	B- 80				
	6	M6RX6G4L	100V	5,460	B- 82				
		M6RX6G4Y	200V	5,670	B- 82				
		M6RX6GU	UL	5,775	B- 84				
		M6RX6G4GE	CE	5,880	B- 84				
70	10	M7RX10G4L	100V	4,830	B- 86				
		M7RX10G4Y	200V	4,988	B- 86				
		M7RX10GU	UL	5,040	B- 88				
	15	M7RX15G4L	100V	5,880	B- 90				
		M7RX15G4Y	200V	6,143	B- 90				
		M7RX15GU	UL	6,195	B- 92				
		M7RX15G4GE	CE	6,405	B- 92				
80	20	M8RX20G4L	100V	5,145	B- 94				
		M8RX20G4Y	200V	5,355	B- 94				
		M8RX20GU	UL	5,355	B- 96				
	25	M8RX25G4L	100V	6,510	B- 98	M8RX25GK4L	100V	8,085	B-114
		M8RX25G4Y	200V	6,720	B- 98	M8RX25GK4Y	200V	8,295	B-114
		M8RX25GU	UL	7,035	B-100	M8RX25GKU	UL	8,610	B-116
		M8RX25G4GE	CE	7,035	B-100	M8RX25GK4GE	CE	9,135	B-116
90	40	M9RX40G4L	100V	7,875	B-102	M9RX40GK4L	100V	9,450	B-118
		M9RX40G4Y	200V	8,033	B-102	M9RX40GK4Y	200V	9,608	B-118
		M9RX40GU	UL	8,190	B-104	M9RX40GKU	UL	9,975	B-120
		M9RX40G4GE	CE	8,400	B-104	M9RX40GK4GE	CE	10,605	B-120
	60	M9RZ60G4L	100V	9,450	B-106	M9RZ60GK4L	100V	11,025	B-122
		M9RZ60G4Y	200V	9,608	B-106	M9RZ60GK4Y	200V	11,183	B-122
		M9RZ60GU	UL	9,870	B-108	M9RZ60GKU	UL	11,603	B-124
		M9RZ60G4GE	CE	9,870	B-108	M9RZ60GK4GE	CE	12,285	B-124
	90	M9RZ90G4L	100V	11,340	B-110	M9RZ90GK4L	100V	12,915	B-126
		M9RZ90G4Y	200V	11,498	B-110	M9RZ90GK4Y	200V	13,073	B-126
		M9RZ90GU	UL	11,655	B-112	M9RZ90GKU	UL	13,440	B-128
		M9RZ90G4GE	CE	11,760	B-112	M9RZ90GK4GE	CE	14,385	B-128

UL規格対応モータ CE指令対応モータ

玉軸受 ヒンジなし	玉軸受 ヒンジあり	中間 ギヤヘッド	リード線タイプ			シールコネクタタイプ		
			形 式	仕様	価格	形 式	仕様	価格
MX6G BA MX6G B	—	MX6G10XB	M6RX4S4LS	100V	4,515			
			M6RX4SUS	UL	4,778			
			M6RX6S4LS	100V	5,460			
			M6RX6S4YS	200V	5,670			
			M6RX6SUS	UL	5,775			
			M6RX6S4GES	CE	5,880			
MX7G BA MX7G B	—	MX7G10XB	M7RX10S4LS	100V	4,830			
			M7RX10S4YS	200V	4,988			
			M7RX10SUS	UL	5,040			
			M7RX15S4LS	100V	5,880			
			M7RX15S4YS	200V	6,143			
			M7RX15SUS	UL	6,195			
			M7RX15S4GES	CE	6,405			
MX8G B	—	MX8G10XB	M8RX20S4LS	100V	5,145			
			M8RX20S4YS	200V	5,355			
			M8RX20SUS	UL	5,355			
			M8RX25S4LS	100V	6,510	M8RX25SK4LS	100V	8,085
			M8RX25S4YS	200V	6,720	M8RX25SK4YS	200V	8,295
			M8RX25SUS	UL	7,035	M8RX25SKUS	UL	8,610
			M8RX25S4GES	CE	7,035	M8RX25SK4GES	CE	9,135
MX9G B	—	MX9G10XB	M9RX40S4LS	100V	7,875	M9RX40SK4LS	100V	9,450
			M9RX40S4YS	200V	8,033	M9RX40SK4YS	200V	9,608
			M9RX40SUS	UL	8,190	M9RX40SKUS	UL	9,975
			M9RX40S4GES	CE	8,400	M9RX40SK4GES	CE	10,605
MZ9G B	MY9G B	MZ9G10XB	M9RZ60S4LS	100V	9,450	M9RZ60SK4LS	100V	11,025
			M9RZ60S4YS	200V	9,608	M9RZ60SK4YS	200V	11,183
			M9RZ60SUS	UL	9,870	M9RZ60SKUS	UL	11,603
			M9RZ60S4GES	CE	9,870	M9RZ60SK4GES	CE	12,285
			M9RZ90S4LS	100V	11,340	M9RZ90SK4LS	100V	12,915
			M9RZ90S4YS	200V	11,498	M9RZ90SK4YS	200V	13,073
			M9RZ90SUS	UL	11,655	M9RZ90SKUS	UL	13,440
			M9RZ90S4GES	CE	11,760	M9RZ90SK4GES	CE	14,385

中間ギヤヘッドの外寸図 B-434ページ

丸軸モータの仕様、結線は歯切軸モータと同じです。

外寸図 B-138ページ

仕 様

サイズ (mm)	モータの形式	極数 (P)	出力 (W)	電圧 (V)	周波数 (Hz)	定格 (分)	定 格			始動 電流 (A)	始動トルク N・m (kgf・cm)	コンデンサ 容 量 (μF)	
							入力 (W)	電流 (A)	回転速度 (min ⁻¹)				
60	M6RX4G4L	4	4	100	50	30	18	0.19	1200	0.030 (0.31)	0.039 (0.40)	3.0 (200V)	
					60		19	0.20	1550	0.023 (0.24)	0.040 (0.41)		

丸軸モータの仕様・結線は、歯切軸タイプと同じです。外形寸法図は、B-138ページをご参照ください。

ギヤヘッドを直結した場合の許容軸トルク

回転速度は同期回転速度を基準とした計算値です。一般に、回転速度は負荷の大きさに応じて、表示値より2%～20%少ない値を示します。
回転方向は がモータと同方向、他は逆方向です。

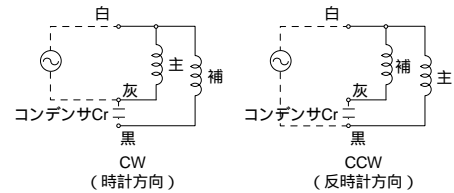
適用ギヤヘッド		回転速度 (min ⁻¹)	500	300	200	180	150	120	100	90	75	60	50	30	20	15	10
玉 軸 受	減速比	50Hz	3	5	7.5	-	10	12.5	15	-	20	25	-	30	50	75	100
		60Hz	3.6	6	9	10	-	15	18	20	-	-	30	36	60	90	120
MX6G BA	許容軸	N・m	0.059	0.11	0.16	0.18	0.23	0.27	0.32	0.35	0.44	0.53	0.64	0.98	1.47	2.06	2.45
MX6G B	トルク	(kgf・cm)	(0.6)	(1.1)	(1.6)	(1.8)	(2.3)	(2.8)	(3.3)	(3.6)	(4.5)	(5.4)	(6.5)	(10)	(15)	(21)	(25)

中間ギヤヘッド使用時

適用ギヤヘッド		回転速度 (min ⁻¹)	9	7.5	6	5	3	2	1.5	1		
玉 軸 受	中間ギヤヘッド	減速比	50Hz	-	200	250	-	300	500	750	1000	1500
		60Hz	200	-	-	300	360	600	900	1200	1800	
MX6G BA	MX6G10XB	許容軸	N・m	2.45	2.45	2.45	2.45	2.45	2.45	2.45	2.45	2.45
MX6G B		トルク	(kgf・cm)	(25)	(25)	(25)	(25)	(25)	(25)	(25)	(25)	(25)

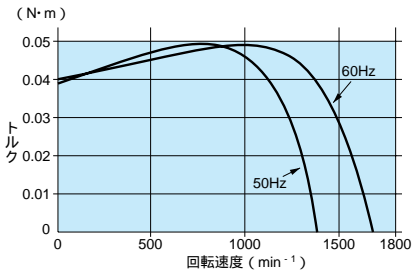
結線図

M6RX4G4L



スピードトルク曲線図

M6RX4G4L



標準価格

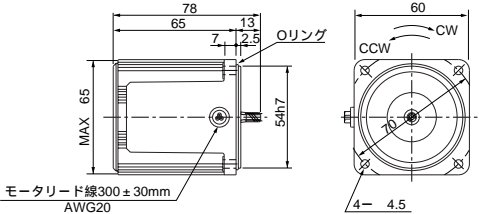
サイズ (mm)	モ ー タ			ギ ャ ヘ ッ ド			中間ギヤヘッド	
	形 式	電 圧	標準価格	タイプ	形式 (玉軸受)	標準価格	形 式	標準価格
60	M6RX4G4L	100V	4,515円	X	MX6G 3BA ~ MX6G 18BA	4,673円	MX6G10XB	4,830円
					MX6G20BA ~ MX6G 36B	5,040円		
					MX6G50B ~ MX6G180B	5,513円		

モ ー タ (外形寸法)

縮尺1/4単位mm

M6RX4G4L 4P 4W 100V

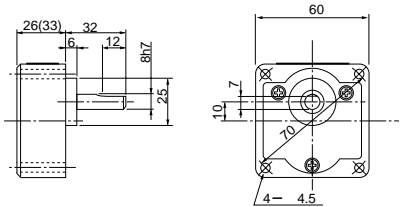
質 量 0.56kg	ハスバ 歯 車	モジュール 0.5	歯 数 6
---------------	------------	--------------	----------



ギヤヘッド (外形寸法)

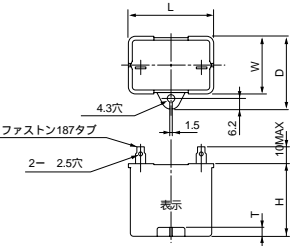
縮尺1/4単位mm

MX6G BA / MX6G B (玉軸受) 質量0.24/0.3kg : 出力軸Dカット



() 内寸法はMX6G B (減速比1/30以上) の寸法を表わします。
(減速比1/25以下の品番はMX6G BAです。)

コンデンサ (外形寸法)



コンデンサの外形寸法表 (mm)

モータの形式	コンデンサの形式 (付属品)	L	W	D	H	T	コンデンサキャップ (オプション)
M6RX4G4L	M0PC3M20	39.5	16	26.5	30.5	4	M0PC3917

レバーシブルモータ（リード線）

60mm 4W

仕 様

サイズ (mm)	モータの形式	極数 (P)	出力 (W)	電圧 (V)	周波数 (Hz)	定格 (分)	定 格			始動 電流 (A)	始動トルク N・m (kgf・cm)	コンデンサ 容量 (μF)
							入力 (W)	電流 (A)	回転速度 (min ⁻¹)			
60	M6RX4GU	4	4	110	60	30	17	0.16	1500	0.023 (0.24)	0.031 (0.32)	2.0 (250V)
				115	60	30	18	0.16	1500	0.022 (0.23)	0.033 (0.34)	2.0 (250V)

丸軸モータの仕様・結線は、歯切軸タイプと同じです。外形寸法図は、B-138ページをご参照ください。

ギヤヘッドを直結した場合の許容軸トルク

回転速度は同期回転速度を基準とした計算値です。一般に、回転速度は負荷の大きさに応じて、表示値より2%～20%少ない値を示します。
回転方向は がモータと同方向、他は逆方向です。

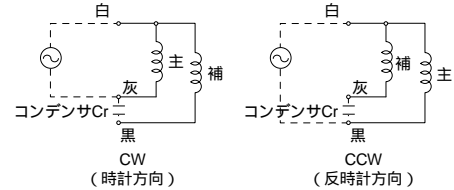
適用ギヤヘッド	回転速度 (min ⁻¹)	500	300	200	180	150	120	100	90	75	60	50	30	20	15	10
玉 軸 受	減速比	(50Hz)	3	5	7.5	-	10	12.5	15	-	20	25	-	30	50	75
		60Hz	3.6	6	9	10	-	15	18	20	-	30	36	60	90	120
MX6G BA	許容軸	N・m	0.059	0.11	0.16	0.18	0.23	0.27	0.32	0.35	0.44	0.53	0.64	0.98	1.47	2.06
MX6G B	トルク	(kgf・cm)	(0.6)	(1.1)	(1.6)	(1.8)	(2.3)	(2.8)	(3.3)	(3.6)	(4.5)	(5.4)	(6.5)	(10)	(15)	(21)

中間ギヤヘッド使用時

適用ギヤヘッド		回転速度 (min ⁻¹)	9	7.5	6	5	3	2	1.5	1	
玉 軸 受	中間ギヤヘッド	減速比 (50Hz)	-	200	250	-	300	500	750	1000	1500
		60Hz	200	-	-	300	360	600	900	1200	1800
MX6G BA	MX6G10XB	許容軸	N・m	2.45	2.45	2.45	2.45	2.45	2.45	2.45	2.45
MX6G B		トルク	(kgf・cm)	(25)	(25)	(25)	(25)	(25)	(25)	(25)	(25)

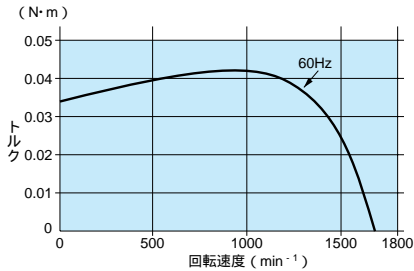
結線図

M6RX4GU



スピードトルク曲線図

M6RX4GU 115V 60Hz



標準価格

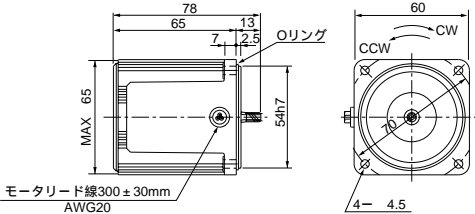
サイズ (mm)	モ ー タ			ギ ャ ヘ ッ ド			中間ギヤヘッド	
	形 式	電 圧	標準価格	タイプ	形式 (玉軸受)	標準価格	形 式	標準価格
60	M6RX4GU	110V 115V	4,778円	X	MX6G 3BA ~ MX6G 18BA	4,673円	MX6G10XB	4,830円
					MX6G20BA ~ MX6G 36B	5,040円		
					MX6G50B ~ MX6G180B	5,513円		

モ ー タ (外形寸法)

縮尺1/4単位mm

M6RX4GU 4P 4W 110V / 115V

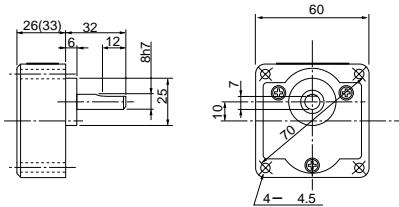
質 量 0.56kg	ハスバ 歯 車	モジュール 0.5	歯 数 6
---------------	------------	--------------	----------



ギヤヘッド (外形寸法)

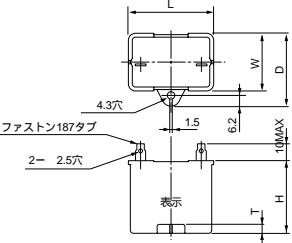
縮尺1/4単位mm

MX6G BA / MX6G B (玉軸受) 質量0.24/0.3kg : 出力軸Dカット



() 内寸法はMX6G B (減速比1/30以上) の寸法を表わします。
(減速比1/25以下の品番はMX6G BAです。)

コンデンサ (外形寸法)



コンデンサの外形寸法表 (mm)

モータの形式	コンデンサの形式 (付属品)	L	W	D	H	T	コンデンサキャップ (オプション)
M6RX4GU	M0PC2M25	39.5	16	26.5	30.5	4	M0PC3917

* ご使用に際し必ず「取扱説明書」をお読み頂き注意事項を充分ご確認の上、正しくお使いください。

(注) 寸法を変更することがありますから、設計用としてご利用の場合はさらに確定寸法をご照会ください。

仕 様

サイズ (mm)	モータの形式	極数 (P)	出力 (W)	電圧 (V)	周波数 (Hz)	定格 (分)	定 格				始動 電流 (A)	始動トルク N・m (kgf・cm)	コンデンサ 容量 (μF)
							入力 (W)	電流 (A)	回転速度 (min ⁻¹)	トルク N・m (kgf・cm)			
60	M6RX6G4L	4	6	100	50	30	22	0.23	1250	0.047(0.47)	0.30	0.050(0.51)	3.5 (200V)
					60		22	0.22	1575	0.037(0.37)	0.31	0.052(0.53)	
	M6RX6G4Y	4	6	200	50	30	22	0.11	1275	0.045(0.46)	0.16	0.053(0.54)	0.9 (400V)
					60		22	0.12	1600	0.036(0.37)	0.16	0.053(0.54)	

丸軸モータの仕様・結線は、歯切軸タイプと同じです。外形寸法図は、B-138ページをご参照ください。

ギヤヘッドを直結した場合の許容軸トルク

回転速度は同期回転速度を基準とした計算値です。一般に、回転速度は負荷の大きさに応じて、表示値より2%～20%少ない値を示します。
回転方向は がモータと同方向、他は逆方向です。

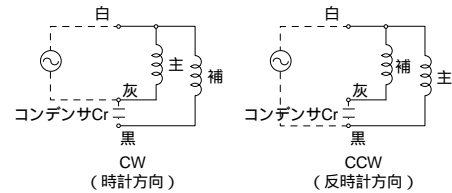
適用ギヤヘッド		回転速度(min ⁻¹)		500	300	200	180	150	120	100	90	75	60	50	30	20	15	10
玉 軸 受	減速比	50Hz	3	5	7.5	-	10	12.5	15	-	20	25	-	30	50	75	100	150
		60Hz	3.6	6	9	10	-	15	18	20	-	-	30	36	60	90	120	180
MX6G BA	許容軸	N・m	0.098	0.16	0.25	0.26	0.33	0.40	0.49	0.53	0.66	0.79	0.79	0.95	1.57	2.25	2.45	2.45
MX6G B	トルク	(kgf・cm)	(1.0)	(1.6)	(2.5)	(2.7)	(3.4)	(4.1)	(5.0)	(5.4)	(6.7)	(8.1)	(8.1)	(9.7)	(16)	(23)	(25)	(25)

中間ギヤヘッド使用時

適用ギヤヘッド		回転速度(min ⁻¹)		9	7.5	6	5	3	2	1.5	1	
玉 軸 受	中間ギヤヘッド	減速比	50Hz	-	200	250	-	300	500	750	1000	1500
			60Hz	200	-	-	300	360	600	900	1200	1800
MX6G BA	MX6G10XB	許容軸	N・m	2.45	2.45	2.45	2.45	2.45	2.45	2.45	2.45	2.45
MX6G B		トルク	(kgf・cm)	(25)	(25)	(25)	(25)	(25)	(25)	(25)	(25)	(25)

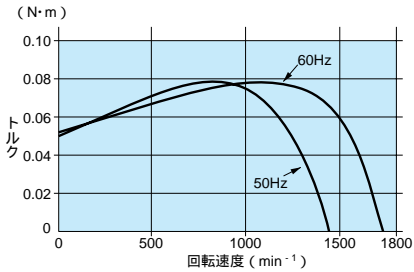
結線図

M6RX6G4L
M6RX6G4Y



スピードトルク曲線図

M6RX6G4L
M6RX6G4Y



標準価格

サイズ (mm)	モ　　ー　　タ			ギ　ヤ　ヘ　ッ　ド			中間ギヤヘッド		
	形　式	電　圧	標準価格	タイプ	形式（玉軸受）	標準価格	形　式	標準価格	
60	M6RX6G4L	100V	5,460円	X	MX6G 3BA～MX6G 18BA	4,673円	MX6G10XB	4,830円	
	M6RX6G4Y	200V	5,670円		MX6G20BA～MX6G 36B	5,040円			
					MX6G50B～MX6G180B	5,513円			

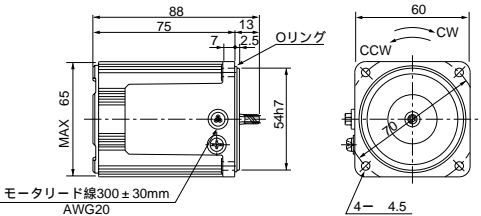
* ご使用に際し必ず「取扱説明書」をお読み頂き注意事項を充分ご確認の上、正しくお使いください。

モ ー タ（外形寸法）

縮尺1/4単位mm

M6RX6G4L 4P 6W 100V
M6RX6G4Y 4P 6W 200V

質 量 0.67kg
ハスバ 歯 車
モジュール 0.5
歯 数 6

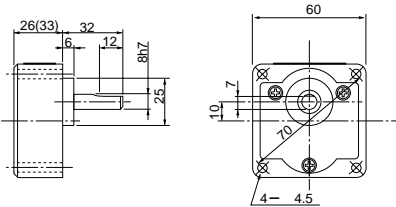


図面はアースネジ付です。100V仕様のモータにはアースネジは付きません。

ギヤヘッド（外形寸法）

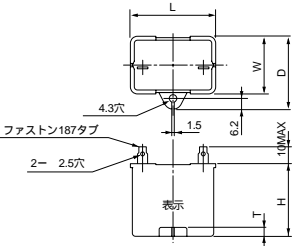
縮尺1/4単位mm

MX6G BA / MX6G B（玉軸受）質量0.24/0.3kg：出力軸Dカット



（ ）内寸法はMX6G B（減速比1/30以上）の寸法を表わします。
（減速比1/25以下の品番はMX6G BAです。）

コンデンサ（外形寸法）



コンデンサの外形寸法表（mm）

モータの形式	コンデンサの形式 （付属品）	L	W	D	H	T	コンデンサキャップ （オプション）
M6RX6G4L	M0PC3.5M20	39.5	16	26.5	30.5	4	M0PC3917
M6RX6G4Y	M0PC0.9M40	39.5	16.2	27	27	4	M0PC3917

（注）寸法を変更することがありますから、設計用としてご利用の場合はさらに確定寸法をご照会ください。

レバーシブルモータ（リード線）

60mm 6W

仕 様

サイズ (mm)	モータの形式	極数 (P)	出力 (W)	電圧 (V)	周波数 (Hz)	定格 (分)	定 格				始動 電流 (A)	始動トルク N・m (kgf・cm)	コンデンサ 容量 (μF)
							入力 (W)	電流 (A)	回転速度 (min ⁻¹)	トルク N・m (kgf・cm)			
60	M6RX6GU	4	6	110	60	30	21	0.20	1525	0.036(0.37)	0.31	0.035(0.36)	2.3 (250V)
				115	60	30	22	0.20	1550	0.036(0.37)	0.32	0.040(0.41)	
	M6RX6G4GE	4	6	220	50	30	23	0.11	1200	0.047(0.48)	0.14	0.041(0.42)	0.7 (430V)
				230	60	30	23	0.10	1550	0.037(0.38)	0.14	0.041(0.42)	
				230	50	30	24	0.12	1225	0.047(0.48)	0.15	0.044(0.45)	

丸軸モータの仕様・結線は、歯切軸タイプと同じです。外形寸法図は、B-138ページをご参照ください。

ギヤヘッドを直結した場合の許容軸トルク

回転速度は同期回転速度を基準とした計算値です。一般に、回転速度は負荷の大きさに応じて、表示値より2%～20%少ない値を示します。
回転方向は → がモータと同方向、他は逆方向です。

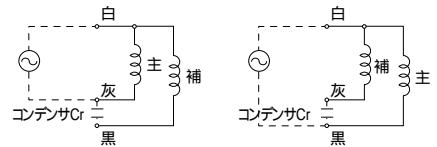
適用ギヤヘッド	回転速度(min ⁻¹)	500	300	200	180	150	120	100	90	75	60	50	30	20	15	10
玉 軸 受	減速比	50Hz	3	5	7.5	-	10	12.5	15	-	20	25	-	30	50	75
		60Hz	3.6	6	9	10	-	15	18	20	-	30	36	60	90	120
MX6G BA	許容軸	N・m	0.098	0.16	0.25	0.26	0.33	0.40	0.49	0.53	0.66	0.79	0.95	1.57	2.25	2.45
MX6G B	トルク	(kgf・cm)	(1.0)	(1.6)	(2.5)	(2.7)	(3.4)	(4.1)	(5.0)	(5.4)	(6.7)	(8.1)	(9.7)	(16)	(23)	(25)

中間ギヤヘッド使用时

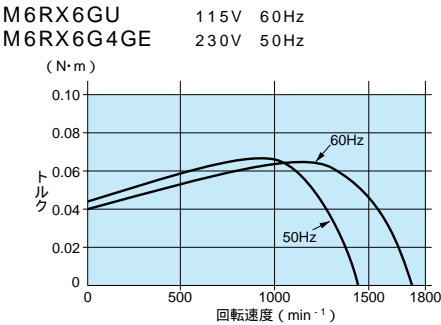
適用ギヤヘッド	回転速度(min ⁻¹)	9	7.5	6	5	3	2	1.5	1
玉 軸 受	減速比	50Hz	-	200	250	-	300	500	750
		60Hz	200	-	300	360	600	900	1200
MX6G BA	許容軸	N・m	2.45	2.45	2.45	2.45	2.45	2.45	2.45
MX6G B	トルク	(kgf・cm)	(25)	(25)	(25)	(25)	(25)	(25)	(25)

結線図

M6RX6GU
M6RX6G4GE



スピードトルク曲線図



標準価格

サイズ (mm)	モ ー タ			ギ ャ ヘ ッ ド			中間ギヤヘッド	
	形 式	電 圧	標準価格	タイプ	形式（玉軸受）	標準価格	形 式	標準価格
60	M6RX6GU	110V 115V	5,775円	X	MX6G 3BA ~ MX6G 18BA	4,673円	MX6G10XB	4,830円
	M6RX6G4GE	220V 230V	5,880円		MX6G20BA ~ MX6G 36B	5,040円		
					MX6G50B ~ MX6G180B	5,513円		

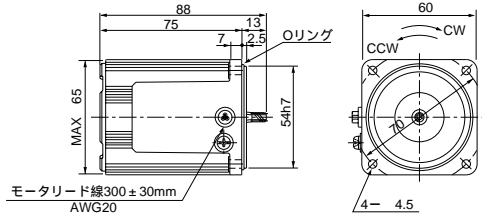
* ご使用に際し必ず「取扱説明書」をお読み頂き注意事項を充分ご確認の上、正しくお使いください。

モ ー タ（外形寸法）

縮尺1/4単位mm

M6RX6GU 4P 6W 110V / 115V
M6RX6G4GE 4P 6W 220V / 230V

質 量	ハスバ 歯 車	モジュール	歯 数
0.67kg		0.5	6

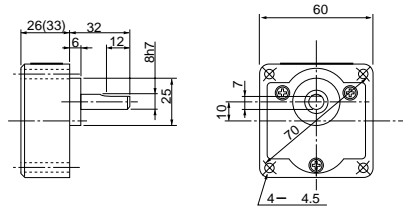


図面はアースネジ付です。110・115V仕様のモータにはアースネジは付きません。

ギヤヘッド（外形寸法）

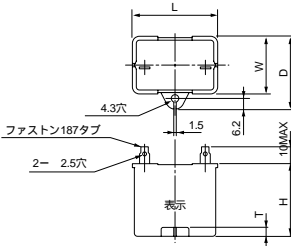
縮尺1/4単位mm

MX6G BA / MX6G B（玉軸受）質量0.24/0.3kg：出力軸Dカット



（ ）内寸法はMX6G B（減速比1/30以上）の寸法を表わします。
（減速比1/25以下の品番はMX6G BAです。）

コンデンサ（外形寸法）



コンデンサの外形寸法表（mm）

モータの形式	コンデンサの形式 （付属品）	L	W	D	H	T	コンデンサキャップ （オプション）
M6RX6GU	M0PC2.3M25	39.5	16	26.5	30.5	4	M0PC3917
M6RX6G4GE	M0PC0.7M43	39.5	16.2	27	27	4	M0PC3917

（注）寸法を変更することがありますから、設計用としてご利用の場合はさらに確定寸法をご照会ください。

仕 様

サイズ (mm)	モータの形式	極数 (P)	出力 (W)	電圧 (V)	周波数 (Hz)	定格 (分)	定 格				始動 電流 (A)	始動トルク N・m (kgf・cm)	コンデンサ 容量 (μF)
							入力 (W)	電流 (A)	回転速度 (min ⁻¹)	トルク N・m (kgf・cm)			
70	M7RX10GU	4	10	110	60	30	30	0.25	1525	0.060 (0.61)	0.42	0.052 (0.53)	3.5 (250V)
				115	60	30	32	0.25	1525	0.060 (0.61)	0.44	0.054 (0.55)	

丸軸モータの仕様・結線は、歯切軸タイプと同じです。外形寸法図は、B-138ページをご参照ください。

ギヤヘッドを直結した場合の許容軸トルク

回転速度は同期回転速度を基準とした計算値です。一般に、回転速度は負荷の大きさに応じて、表示値より2%～20%少ない値を示します。
回転方向は ▶ がモータと同方向、他は逆方向です。

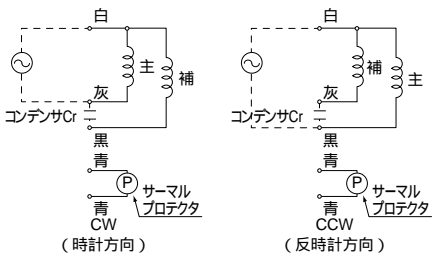
適用ギヤヘッド		回転速度 (min ⁻¹)	500	300	200	180	150	120	100	90	75	60	50	30	20	15	10
玉 軸 受	減速比	(50Hz)	3	5	7.5	-	10	12.5	15	-	20	25	-	30	50	75	100
		60Hz	3.6	6	9	10	-	15	18	20	-	30	36	60	90	120	180
MX7G BA	許容軸	N・m	0.16	0.25	0.38	0.44	0.51	0.64	0.77	0.85	0.98	1.27	1.27	1.47	2.55	3.63	4.80
MX7G B	トルク	(kgf・cm)	(1.6)	(2.6)	(3.9)	(4.5)	(5.2)	(6.5)	(7.8)	(8.7)	(10)	(12.9)	(12.9)	(15)	(26)	(37)	(49)

中間ギヤヘッド使用時

適用ギヤヘッド		回転速度 (min ⁻¹)	9	7.5	6	5	3	2	1.5	1
玉 軸 受	中間ギヤヘッド	減速比	(50Hz)	-	200	250	-	300	500	750
		60Hz	200	-	300	360	600	900	1200	1800
MX7G BA	MX7G10XB	許容軸	N・m	4.90	4.90	4.90	4.90	4.90	4.90	4.90
MX7G B		トルク	(kgf・cm)	(50)	(50)	(50)	(50)	(50)	(50)	(50)

結線図

M7RX10GU



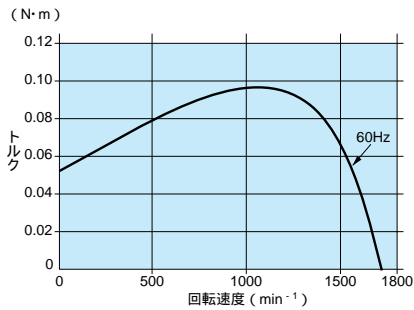
(サーマルプロテクタの結線はA-46ページを参照ください。)

標準価格

サイズ (mm)	モ ー タ			ギ ャ ヘ ッ ド			中間ギヤヘッド	
	形 式	電 圧	標準価格	タイプ	形式 (玉軸受)	標準価格	形 式	標準価格
70	M7RX10GU	110V	5,040円	X	MX7G 3BA～MX7G 18BA	5,040円	MX7G10XB	5,250円
		115V			MX7G20BA～MX7G 36B	5,513円		
					MX7G50B～MX7G180B	5,880円		

スピードトルク曲線図

M7RX10GU 115V 60Hz

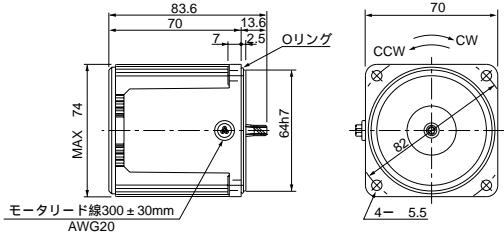


モ ー タ (外形寸法)

縮尺1/4単位mm

M7RX10GU 4P 10W 110V/115V

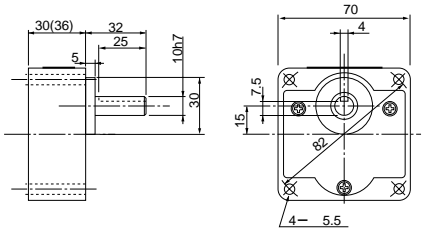
質量 0.84kg	ハスバ 歯 車	モジュール 0.5	歯 数 7
--------------	------------	--------------	----------



ギヤヘッド (外形寸法)

縮尺1/4単位mm

MX7G BA / MX7G B (玉軸受) 質量0.38/0.45kg

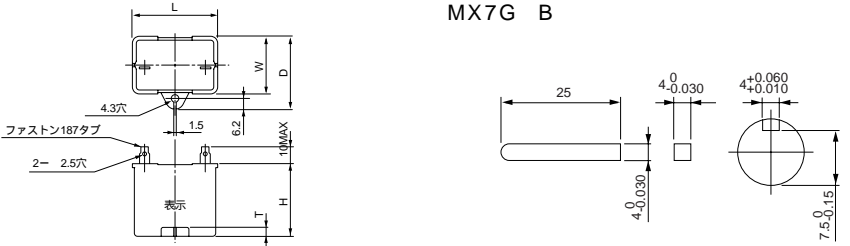


() 内寸法はMX7G B (減速比1/30以上) の寸法を表わします。
(減速比1/25以下の品番はMX7G BAです。)

コンデンサ (外形寸法)

キー・キーみぞ外形寸法図 (付属品)

MX7G B



コンデンサの外形寸法表 (mm)

モータの形式	コンデンサの形式 (付属品)	L	W	D	H	T	コンデンサキャップ (オプション)
M7RX10GU	M0PC3.5M25	39.5	17.5	28	30.5	4	M0PC3917

仕 様

サイズ (mm)	モータの形式	極数 (P)	出力 (W)	電圧 (V)	周波数 (Hz)	定格 (分)	定 格				始動 電流 (A)	始動トルク N・m (kgf・cm)	コンデンサ 容量 (μF)
							入力 (W)	電流 (A)	回転速度 (min ⁻¹)	トルク N・m (kgf・cm)			
70	M7RX15G4L	4	15	100	50	30	36	0.37	1275	0.110(1.10)	0.59	0.085(0.86)	6 (200V)
					60		37	0.38	1575	0.088(0.90)	0.57	0.085(0.86)	
	M7RX15G4Y	4	15	200	50	30	36	0.19	1275	0.110(1.10)	0.30	0.078(0.80)	1.5 (400V)
					60		37	0.19	1575	0.088(0.90)	0.29	0.078(0.80)	

丸軸モータの仕様・結線は、歯切軸タイプと同じです。外形寸法図は、B-139ページをご参照ください。

ギヤヘッドを直結した場合の許容軸トルク

回転速度は同期回転速度を基準とした計算値です。一般に、回転速度は負荷の大きさに応じて、表示値より2%～20%少ない値を示します。
回転方向は → がモータと同方向、他は逆方向です。

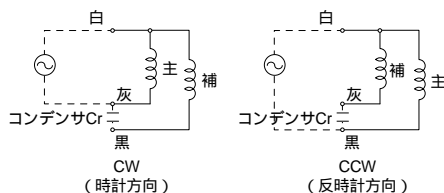
適用ギヤヘッド		回転速度 (min ⁻¹)	500	300	200	180	150	120	100	90	75	60		50	30	20	15	10
玉 軸 受	減速比	50Hz	3	5	7.5	-	10	12.5	15	-	20	25	-	30	50	75	100	150
		60Hz	3.6	6	9	10	-	15	18	20	-	-	30	36	60	90	120	180
MX7G BA	許容軸	N・m	0.24	0.39	0.59	0.66	0.80	0.98	1.18	1.27	1.57	1.86	1.86	2.25	3.82	4.90	4.90	4.90
MX7G B	トルク	(kgf・cm)	(2.4)	(4.0)	(6.0)	(6.7)	(8.2)	(10)	(12)	(13)	(16)	(19)	(19)	(23)	(39)	(50)	(50)	(50)

中間ギヤヘッド使用時

適用ギヤヘッド		回転速度 (min ⁻¹)		9	7.5	6	5	3	2	1.5	1	
玉 軸 受	中間ギヤヘッド	減速比	50Hz	-	200	250	-	300	500	750	1000	1500
			60Hz	200	-	-	300	360	600	900	1200	1800
MX7G BA	MX7G10XB	許容軸	N・m	4.90	4.90	4.90	4.90	4.90	4.90	4.90	4.90	4.90
MX7G B		トルク	(kgf・cm)	(50)	(50)	(50)	(50)	(50)	(50)	(50)	(50)	(50)

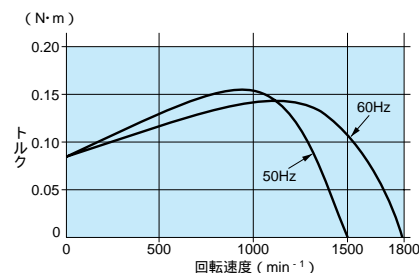
結線図

M7RX15G4L
M7RX15G4Y



スピードトルク曲線図

M7RX15G4L
M7RX15G4Y



標準価格

サイズ (mm)	モ ー タ			ギ ャ ヘ ッ ド			中間ギヤヘッド	
	形 式	電 圧	標準価格	タイプ	形式（玉軸受）	標準価格	形 式	標準価格
70	M7RX15G4L	100V	5,880円	X	MX7G 3BA ~ MX7G 18BA	5,040円	MX7G10XB	5,250円
	M7RX15G4Y	200V	6,143円		MX7G20BA ~ MX7G 36B	5,513円		

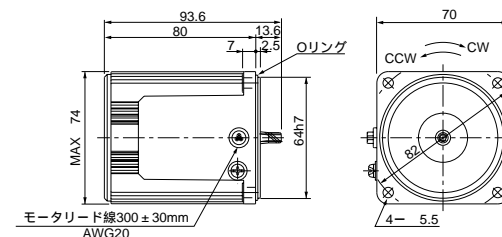
* ご使用に際し必ず「取扱説明書」をお読み頂き注意事項を充分ご確認の上、正しくお使いください。

モ ー タ (外形寸法)

縮尺1/4単位mm

M7RX15G4L 4P 15W 100V
M7RX15G4Y 4P 15W 200V

質 量 1.1kg
ハスバ 歯 車
モジュール 0.5
歯 数 7

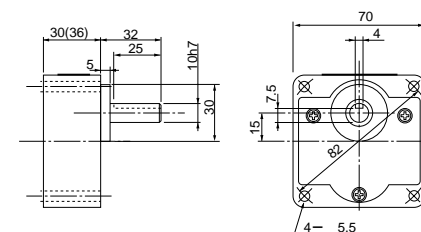


図面はアースネジ付です。100V仕様のモータにはアースネジは付きません。

ギヤヘッド (外形寸法)

縮尺1/4単位mm

MX7G BA / MX7G B (玉軸受) 質量0.38/0.45kg

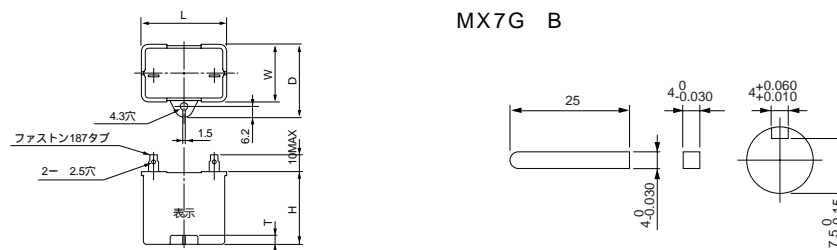


() 内寸法はMX7G B (減速比1/30以上) の寸法を表わします。
(減速比1/25以下の品番はMX7G BAです。)

コンデンサ (外形寸法)

キー・キーみぞ外形寸法図 (付属品)

MX7G B



コンデンサの外形寸法表 (mm)

モータの形式	コンデンサの形式 (付属品)	L	W	D	H	T	コンデンサキャップ (オプション)
M7RX15G4L	M0PC6M20	39.5	17.5	28	30.5	4	M0PC3917
M7RX15G4Y	M0PC1.5M40	39.5	22	32.5	32.5	4	M0PC3922

(注) 寸法を変更することがありますから、設計用としてご利用の場合はさらに確定寸法をご照会ください。

仕 様

サイズ (mm)	モータの形式	極数 (P)	出力 (W)	電圧 (V)	周波数 (Hz)	定格 (分)	定 格				始動 電流 (A)	始動トルク N・m (kgf・cm)	コンデンサ 容量 (μF)
							入力 (W)	電流 (A)	回転速度 (min ⁻¹)	トルク N・m (kgf・cm)			
70	M7RX15GU	4	15	110	60	30	37	0.33	1600	0.088(0.90)	0.58	0.089(0.91)	5.0 (230V)
				115	60	30	40	0.34	1625	0.088(0.90)	0.61	0.096(0.98)	
	M7RX15G4GE	4	15	220	50	30	38	0.17	1200	0.108(1.10)	0.26	0.085(0.86)	
				60	30	39	0.18	1500	0.088(0.90)	0.26	0.085(0.86)		
				230	50	30	41	0.18	1200	0.108(1.10)	0.28	0.093(0.93)	

丸軸モータの仕様・結線は、歯切軸タイプと同じです。外形寸法図は、B-139ページをご参照ください。

ギヤヘッドを直結した場合の許容軸トルク

回転速度は同期回転速度を基準とした計算値です。一般に、回転速度は負荷の大きさに応じて、表示値より2%～20%少ない値を示します。
回転方向は → がモータと同方向、他は逆方向です。

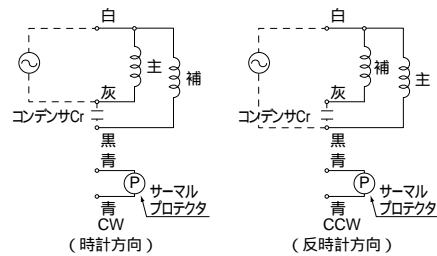
適用ギヤヘッド	回転速度 (min ⁻¹)	500	300	200	180	150	120	100	90	75	60	50	30	20	15	10
玉 軸 受	減速比	50Hz	3	5	7.5	-	10	12.5	15	-	20	25	-	30	50	75
		60Hz	3.6	6	9	10	-	15	18	20	-	30	36	60	90	120
MX7G BA	許容軸	N・m	0.24	0.39	0.59	0.66	0.80	0.98	1.18	1.27	1.57	1.86	2.25	3.82	4.90	4.90
MX7G B	トルク	(kgf・cm)	(2.4)	(4.0)	(6.0)	(6.7)	(8.2)	(10)	(12)	(13)	(16)	(19)	(23)	(39)	(50)	(50)

中間ギヤヘッド使用时

適用ギヤヘッド	回転速度 (min ⁻¹)	9	7.5	6	5	3	2	1.5	1
玉 軸 受	減速比	50Hz	-	200	250	-	300	500	750
		60Hz	200	-	300	360	600	900	1200
MX7G BA	許容軸	N・m	4.90	4.90	4.90	4.90	4.90	4.90	4.90
MX7G B	トルク	(kgf・cm)	(50)	(50)	(50)	(50)	(50)	(50)	(50)

結線図

M7RX15GU
M7RX15G4GE



(サーマルプロテクタの結線はA-46ページを参照ください。)

標準価格

サイズ (mm)	モ　　ー　　タ			ギ　ャ　ヘ　ッ　ド			中間ギヤヘッド		
	形　式	電　圧	標準価格	タイプ	形式（玉軸受）	標準価格	形　式	標準価格	
70	M7RX15GU	110V 115V	6,195円	X	MX7G 3BA～MX7G 18BA	5,040円	MX7G10XB	5,250円	
	M7RX15G4GE	220V	6,405円		MX7G20BA～MX7G 36B	5,513円			
		230V			MX7G50B～MX7G180B	5,880円			

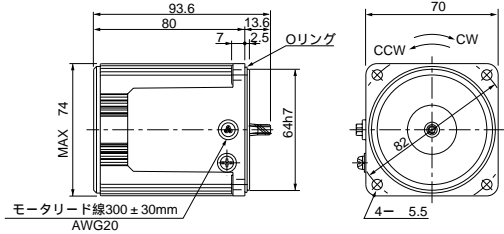
* ご使用に際し必ず「取扱説明書」をお読み頂き注意事項を充分ご確認の上、正しくお使いください。

モ ー タ (外形寸法)

縮尺1/4単位mm

M7RX15GU 4P 15W 110V/115V
M7RX15G4GE 4P 15W 220V/230V

質量 1.1kg
ハスバ 歯車
モジュール 0.5
歯数 7

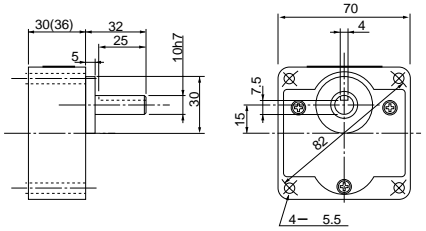


図面はアースネジ付です。110・115V仕様のモータにはアースネジは付きません。

ギヤヘッド (外形寸法)

縮尺1/4単位mm

MX7G BA / MX7G B (玉軸受) 質量0.38/0.45kg

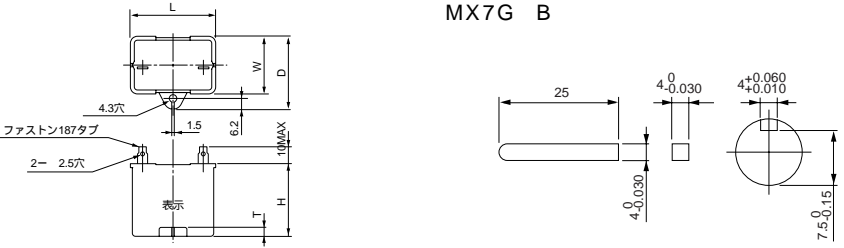


() 内寸法はMX7G B (減速比1/30以上) の寸法を表わします。
(減速比1/25以下の品番はMX7G BAです。)

コンデンサ (外形寸法)

キー・キーみぞ外形寸法図 (付属品)

MX7G B



コンデンサの外形寸法表 (mm)

モータの形式	コンデンサの形式 (付属品)	L	W	D	H	T	コンデンサキャップ (オプション)
M7RX15GU	M0PC5M23	39.5	17.5	28	30.5	4	M0PC3917
M7RX15G4GE	M0PC1.2M43	39.5	16.2	27	27	4	M0PC3917

(注) 寸法を変更することがありますから、設計用としてご利用の場合はさらに確定寸法をご照会ください。

仕 様

サイズ (mm)	モータの形式	極数 (P)	出力 (W)	電圧 (V)	周波数 (Hz)	定格 (分)	定 格				始動 電流 (A)	始動トルク N・m (kgf・cm)	コンデンサ 容量 (μF)
							入力 (W)	電流 (A)	回転速度 (min ⁻¹)	トルク N・m (kgf・cm)			
80	M8RX20G4L	4	20	100	50	30	51	0.52	1100	0.17(1.7)	0.73	0.12(1.2)	7 (200V)
					60		48	0.47	1475	0.13(1.3)	0.71	0.12(1.2)	
	M8RX20G4Y	4	20	200	50	30	52	0.26	1100	0.17(1.7)	0.37	0.13(1.3)	1.8 (400V)
					60		48	0.24	1475	0.13(1.3)	0.36	0.13(1.3)	

丸軸モータの仕様・結線は、歯切軸タイプと同じです。外形寸法図は、B-139ページをご参照ください。

ギヤヘッドを直結した場合の許容軸トルク

回転速度は同期回転速度を基準とした計算値です。一般に、回転速度は負荷の大きさに応じて、表示値より2%～20%少ない値を示します。
回転方向は がモータと同方向、他は逆方向です。

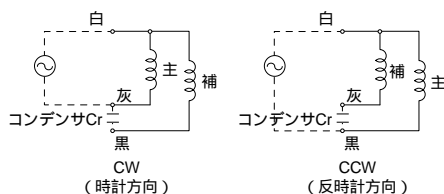
適用ギヤヘッド		回転速度(min ⁻¹)	500	300	200	180	150	120	100	90	75	60	50	30	20	15	10
玉 軸 受	減速比	50Hz	3	5	7.5	-	10	12.5	15	-	20	25	-	30	50	75	100
		60Hz	3.6	6	9	10	-	15	18	20	-	30	36	60	90	120	180
MX8G B	許容軸 トルク (kgf・cm)	N・m	0.34	0.57	0.85	0.95	1.18	1.37	1.67	1.86	2.25	2.74	3.33	5.49	7.84	7.84	7.84
		(3.5)	(5.8)	(8.7)	(9.7)	(12)	(14)	(17)	(19)	(23)	(28)	(28)	(34)	(56)	(80)	(80)	(80)

中間ギヤヘッド使用時

適用ギヤヘッド		回転速度(min ⁻¹)		9	7.5	6	5	3	2	1.5	1	
玉 軸 受	中間ギヤヘッド	減速比	50Hz	-	200	250	-	300	500	750	1000	1500
		60Hz	200	-	-	300	360	600	900	1200	1800	
MX8G B	MX8G10XB	許容軸 トルク	N・m	7.84	7.84	7.84	7.84	7.84	7.84	7.84	7.84	7.84
			(kgf・cm)	(80)	(80)	(80)	(80)	(80)	(80)	(80)	(80)	(80)

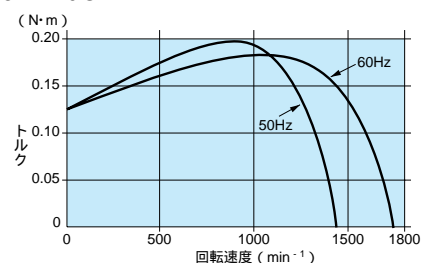
結線図

M8RX20G4L
M8RX20G4Y



スピードトルク曲線図

M8RX20G4L
M8RX20G4Y



標準価格

サイズ (mm)	モ ー タ			ギ ャ ヘ ッ ド			中間ギヤヘッド	
	形 式	電 圧	標準価格	タイプ	形式（玉軸受）	標準価格	形 式	標準価格
80	M8RX20G4L	100V	5,145円	X	MX8G 3B ~ MX8G 18B	5,198円	MX8G10XB	5,355円
	M8RX20G4Y	200V	5,355円		MX8G20B ~ MX8G 36B	5,618円		
					MX8G50B ~ MX8G180B	6,038円		

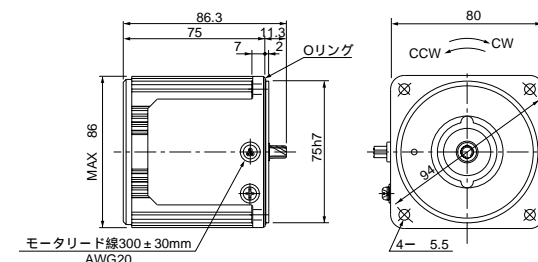
* ご使用に際し必ず「取扱説明書」をお読み頂き注意事項を充分ご確認の上、正しくお使いください。

モ ー タ（外形寸法）

縮尺1/4単位mm

M8RX20G4L 4P 20W 100V
M8RX20G4Y 4P 20W 200V

質 量 1.2kg
ハスバ 歯 車
モジュール 0.5
歯 数 9

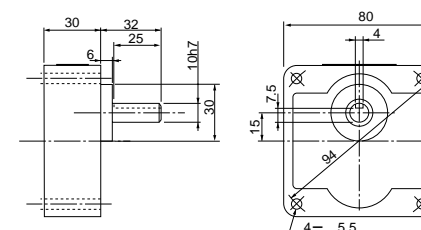


図面はアースネジ付です。100V仕様のモータにはアースネジは付きません。

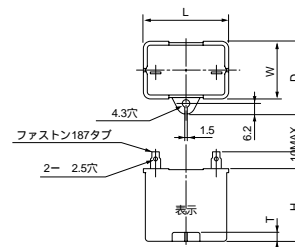
ギヤヘッド（外形寸法）

縮尺1/4単位mm

MX8G B（玉軸受）質量0.6kg



コンデンサ（外形寸法）



コンデンサの外形寸法表（mm）

モータの形式	コンデンサの形式 (付属品)	L	W	D	H	T	コンデンサキャップ (オプション)
M8RX20G4L	M0PC7M20	39.5	22	32.5	30.5	4	M0PC3922
M8RX20G4Y	M0PC1.8M40	39.5	22	32.5	32.5	4	M0PC3922

（注）寸法を変更することがありますから、設計用としてご利用の場合はさらに確定寸法をご照会ください。

ギヤヘッド組合せ B-132 丸軸モータ外形図 B-139 中間ギヤヘッド B-434 制御関連商品 D-4 オプション E-2

インダクション
モータ

レバーシブル
モータ

三相モータ

電磁ブレーキ付

可変速タイプ
インダクション

可変速タイプ
モータ

可変速タイプ
電磁ブレーキ付

可変速タイプ
コンデンサモータ

2極丸軸モータ

ギヤヘッド

仕 様

サイズ (mm)	モータの形式	極数 (P)	出力 (W)	電圧 (V)	周波数 (Hz)	定格 (分)	定 格				始動 電流 (A)	始動トルク N・m (kgf・cm)	コンデンサ 容量 (μF)
							入力 (W)	電流 (A)	回転速度 (min ⁻¹)	トルク N・m (kgf・cm)			
80	M8RX20GU	4	20	110	60	30	49	0.44	1475	0.13 (1.3)	0.72	0.10 (1.1)	5.5 (230V)
				115	60	30	50	0.44	1500	0.13 (1.3)	0.75	0.13 (1.3)	

丸軸モータの仕様・結線は、歯切軸タイプと同じです。外形寸法図は、B-139ページをご参照ください。

ギヤヘッドを直結した場合の許容軸トルク

回転速度は同期回転速度を基準とした計算値です。一般に、回転速度は負荷の大きさに応じて、表示値より2%～20%少ない値を示します。
回転方向は がモータと同方向、他は逆方向です。

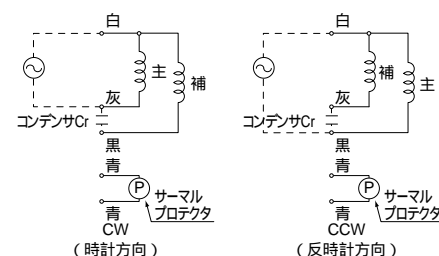
適用ギヤヘッド		回転速度 (min ⁻¹)	500	300	200	180	150	120	100	90	75	60	50	30	20	15	10
玉 軸 受	減速比	(50Hz)	3	5	7.5	-	10	12.5	15	-	20	25	-	30	50	75	100
		60Hz	3.6	6	9	10	-	15	18	20	-	30	36	60	90	120	180
MX8G B	許容軸 トルク	N・m	0.34	0.57	0.85	0.95	1.18	1.37	1.67	1.86	2.25	2.74	2.74	3.33	5.49	7.84	7.84
		(kgf・cm)	(3.5)	(5.8)	(8.7)	(9.7)	(12)	(14)	(17)	(19)	(23)	(28)	(28)	(34)	(56)	(80)	(80)

中間ギヤヘッド使用时

適用ギヤヘッド		回転速度 (min ⁻¹)	9	7.5	6	5	3	2	1.5	1
玉 軸 受	中間ギヤヘッド	減速比	(50Hz)	-	200	250	-	300	500	750
		60Hz	200	-	300	360	600	900	1200	1800
MX8G B	MX8G10XB	許容軸 トルク	N・m	7.84	7.84	7.84	7.84	7.84	7.84	7.84
		(kgf・cm)	(80)	(80)	(80)	(80)	(80)	(80)	(80)	(80)

結線図

M8RX20GU



(サーマルプロテクタの結線はA-46ページを参照ください。)

標準価格

サイズ (mm)	モ ー タ			ギ ャ ヘ ッ ド			中間ギヤヘッド	
	形 式	電 圧	標準価格	タイプ	形式 (玉軸受)	標準価格	形 式	標準価格
80	M8RX20GU	110V 115V	5,355円	X	MX8G 3B ~ MX8G 18B	5,198円	MX8G10XB	5,355円
					MX8G20B ~ MX8G 36B	5,618円		
					MX8G50B ~ MX8G180B	6,038円		

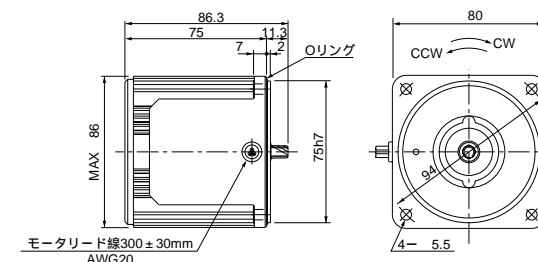
* ご使用に際し必ず「取扱説明書」をお読み頂き注意事項を充分ご確認の上、正しくお使いください。

モ ー タ (外形寸法)

縮尺1/4単位mm

M8RX20GU 4P 20W 110V/115V

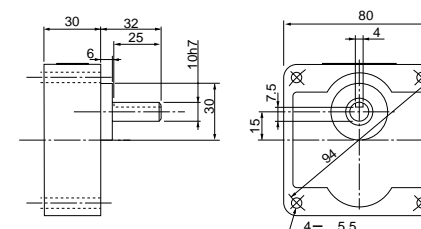
質 量	ハスバ 歯 車	モジュール	歯 数
1.2kg		0.5	9



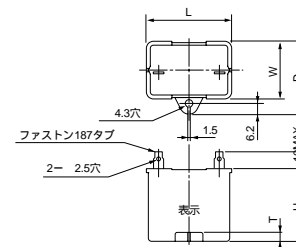
ギヤヘッド (外形寸法)

縮尺1/4単位mm

MX8G B (玉軸受) 質量0.6kg



コンデンサ (外形寸法)



コンデンサの外形寸法表 (mm)

モータの形式	コンデンサの形式 (付属品)	L	W	D	H	T	コンデンサキャップ (オプション)
M8RX20GU	M0PC5.5M23	39.5	17.5	28	30.5	4	M0PC3917

(注) 寸法を変更することがありますから、設計用としてご利用の場合はさらに確定寸法をご照会ください。

仕 様

サイズ (mm)	モータの形式	極数 (P)	出力 (W)	電圧 (V)	周波数 (Hz)	定格 (分)	定 格				始動 電流 (A)	始動トルク (N・m (kgf・cm))	コンデンサ 容量 (μF)
							入力 (W)	電流 (A)	回転速度 (min ⁻¹)	トルク (N・m (kgf・cm))			
80	M8RX25G4L	4	25	100	50	30	58	0.59	1275	0.19(1.9)	1.0	0.17(1.7)	9.5 (200V)
					60		57	0.59	1575	0.16(1.6)	1.0	0.17(1.7)	
	M8RX25G4Y	4	25	200	50	30	57	0.29	1275	0.19(1.9)	0.52	0.19(2.0)	2.4 (400V)
					60		57	0.29	1575	0.16(1.6)	0.50	0.19(2.0)	

丸軸モータの仕様・結線は、歯切軸タイプと同じです。外形寸法図は、B-139ページをご参照ください。

ギヤヘッドを直結した場合の許容軸トルク

回転速度は同期回転速度を基準とした計算値です。一般に、回転速度は負荷の大きさに応じて、表示値より2%～20%少ない値を示します。
回転方向は がモータと同方向、他は逆方向です。

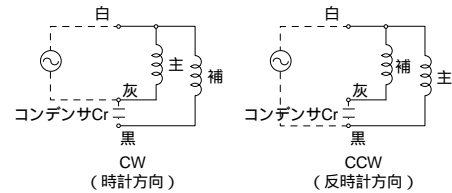
適用ギヤヘッド		回転速度(min ⁻¹)	500	300	200	180	150	120	100	90	75	60	50	30	20	15	10
玉 軸 受	減速比	50Hz	3	5	7.5	-	10	12.5	15	-	20	25	-	30	50	75	100
		60Hz	3.6	6	9	10	-	15	18	20	-	-	30	36	60	90	120
MX8G B	許容軸 トルク (kgf・cm)	N・m	0.39	0.66	0.98	1.08	1.27	1.57	1.96	2.06	2.55	3.14	3.14	3.82	6.37	7.84	7.84
		(4.0)	(6.7)	(10)	(11)	(13)	(16)	(20)	(21)	(26)	(32)	(32)	(39)	(65)	(80)	(80)	(80)

中間ギヤヘッド使用時

適用ギヤヘッド		回転速度 (min ⁻¹)	9	7.5	6	5	3	2	1.5	1		
玉 軸 受	中間ギヤヘッド	減速比	50Hz	-	200	250	-	300	500	750	1000	1500
		60Hz	200	-	-	300	360	600	900	1200	1800	
MX8G B	MX8G10XB	許容軸トルク	N・m	7.84	7.84	7.84	7.84	7.84	7.84	7.84	7.84	7.84
		(kgf・cm)	(80)	(80)	(80)	(80)	(80)	(80)	(80)	(80)	(80)	(80)

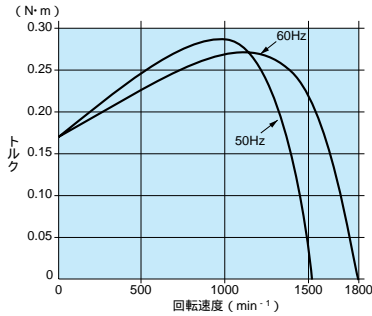
結線図

M8RX25G4L
M8RX25G4Y



スピードトルク曲線図

M8RX25G4L
M8RX25G4Y



標準価格

サイズ (mm)	モ ー タ			ギ ャ ヘ ッ ド			中間ギヤヘッド	
	形 式	電 圧	標準価格	タイプ	形式（玉軸受）	標準価格	形 式	標準価格
80	M8RX25G4L	100V	6,510円	X	MX8G 3B ~ MX8G 18B	5,198円	MX8G10XB	5,355円
	M8RX25G4Y	200V	6,720円		MX8G20B ~ MX8G 36B	5,618円		
					MX8G50B ~ MX8G180B	6,038円		

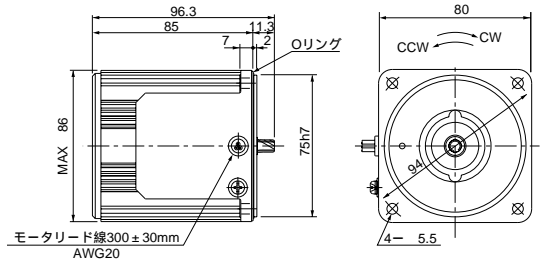
* ご使用に際し必ず「取扱説明書」をお読み頂き注意事項を充分ご確認の上、正しくお使いください。

モ ー タ（外形寸法）

縮尺1/4単位mm

M8RX25G4L 4P 25W 100V
M8RX25G4Y 4P 25W 200V

質 量 1.5kg
ハスバ 歯 車
モジュール 0.5
歯 数 9

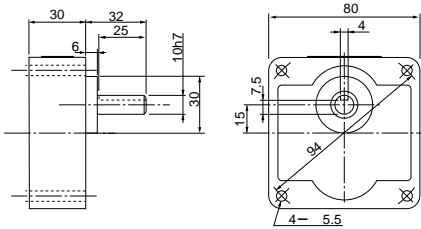


図面はアースネジ付です。100V仕様のモータにはアースネジは付きません。

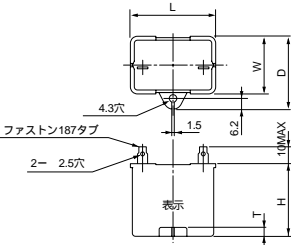
ギヤヘッド（外形寸法）

縮尺1/4単位mm

MX8G B（玉軸受）質量0.6kg



コンデンサ（外形寸法）



コンデンサの外形寸法表（mm）

モータの形式	コンデンサの形式 (付属品)	L	W	D	H	T	コンデンサキャップ (オプション)
M8RX25G4L	M0PC9.5M20	39.5	22	32.5	30.5	4	M0PC3922
M8RX25G4Y	M0PC2.4M40	49.7	24	34.5	34.5	4	M0PC5026

（注）寸法を変更することがありますから、設計用としてご利用の場合はさらに確定寸法をご照会ください。

レバーシブルモータ（リード線）

80mm 25W

仕 様

サイズ (mm)	モータの形式	極数 (P)	出力 (W)	電圧 (V)	周波数 (Hz)	定格 (分)	定 格				始動 電流 (A)	始動トルク N・m (kgf・cm)	コンデンサ 容量 (μF)
							入力 (W)	電流 (A)	回転速度 (min ⁻¹)	トルク N・m (kgf・cm)			
80	M8RX25GU	4	25	110	60	30	58	0.54	1600	0.14(1.5)	1.1	0.16(1.6)	8.0 (230V)
				115	60	30	61	0.57	1600	0.14(1.5)	1.1	0.18(1.9)	
	M8RX25G4GE	4	25	220	50	30	59	0.27	1250	0.19(1.9)	0.47	0.18(1.8)	2.0 (430V)
				60	30	60	0.27	1575	0.15(1.6)	0.45	0.18(1.8)		
				230	50	30	63	0.28	1275	0.19(1.9)	0.49	0.19(1.9)	

丸軸モータの仕様・結線は、歯切軸タイプと同じです。外形寸法図は、B-139ページをご参照ください。

ギヤヘッドを直結した場合の許容軸トルク

回転速度は同期回転速度を基準とした計算値です。一般に、回転速度は負荷の大きさに応じて、表示値より2%～20%少ない値を示します。
回転方向は → がモータと同方向、他は逆方向です。

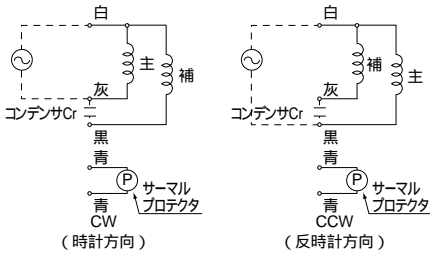
適用ギヤヘッド	回転速度 (min ⁻¹)	500	300	200	180	150	120	100	90	75	60	50	30	20	15	10
玉 軸 受	減速比	50Hz	3	5	7.5	-	10	12.5	15	-	20	25	-	30	50	75
		60Hz	3.6	6	9	10	-	15	18	20	-	-	30	36	60	90
MX8G B	許容軸トルク (kgf・cm)	N・m	0.39	0.66	0.98	1.08	1.27	1.57	1.96	2.06	2.55	3.14	3.14	3.82	6.37	7.84
		(4.0)	(6.7)	(10)	(11)	(13)	(16)	(20)	(21)	(26)	(32)	(32)	(39)	(65)	(80)	(80)

中間ギヤヘッド使用时

適用ギヤヘッド	回転速度 (min ⁻¹)	9	7.5	6	5	3	2	1.5	1
玉 軸 受	減速比	50Hz	-	200	250	-	300	500	750
		60Hz	200	-	300	360	600	900	1200
MX8G B	許容軸トルク (kgf・cm)	N・m	7.84	7.84	7.84	7.84	7.84	7.84	7.84
		(80)	(80)	(80)	(80)	(80)	(80)	(80)	(80)

結線図

M8RX25GU
M8RX25G4GE



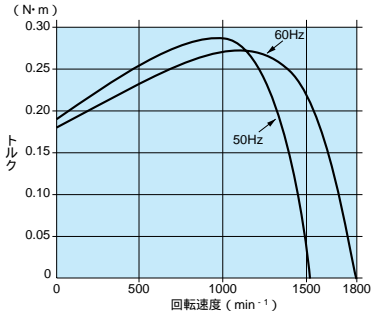
(サーマルプロテクタの結線はA-46ページを参照ください。)

標準価格

モ ー タ				ギ ャ ヘ ッ ド			中間ギヤヘッド		
サイズ (mm)	形 式	電 圧	標準価格	タイプ	形式（玉軸受）	標準価格	形 式	標準価格	
80	M8RX25GU	110V 115V	7,035円	X	MX8G 3B～MX8G 18B	5,198円	MX8G10XB	5,355円	
	M8RX25G4GE	220V 230V	7,035円		MX8G20B～MX8G 36B	5,618円			
					MX8G50B～MX8G180B	6,038円			

スピードトルク曲線図

M8RX25GU 115V 60Hz
M8RX25G4GE 230V 50Hz

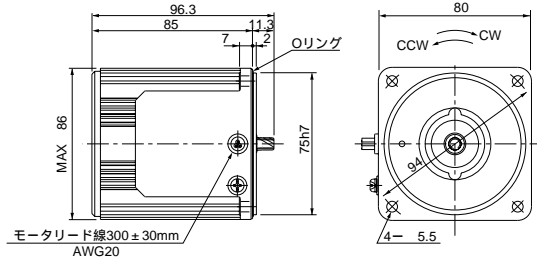


モ ー タ (外形寸法)

縮尺1/4単位mm

M8RX25GU 4P 25W 110V/115V
M8RX25G4GE 4P 25W 220V/230V

質 量	ハスバ 歯 車	モジュール	歯 数
1.5kg		0.5	9

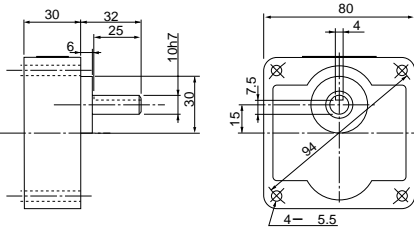


図面はアースネジ付です。110・115V仕様のモータにはアースネジは付きません。

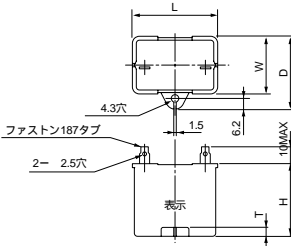
ギヤヘッド (外形寸法)

縮尺1/4単位mm

MX8G B (玉軸受) 質量0.6kg



コンデンサ (外形寸法)



コンデンサの外形寸法表 (mm)

モータの形式	コンデンサの形式 (付属品)	L	W	D	H	T	コンデンサキャップ (オプション)
M8RX25GU	M0PC8M23	39.5	22	32.5	30.5	4	M0PC3922
M8RX25G4GE	M0PC2M43	39.5	18.3	29	29	4	M0PC3922

(注) 寸法を変更することがありますから、設計用としてご利用の場合はさらに確定寸法をご照会ください。

仕 様

サイズ (mm)	モータの形式	極数 (P)	出力 (W)	電圧 (V)	周波数 (Hz)	定格 (分)	定 格				始動 電流 (A)	始動トルク (N・m (kgf・cm))	コンデンサ 容量 (μF)
							入力 (W)	電流 (A)	回転速度 (min ⁻¹)	トルク (N・m (kgf・cm))			
90	M9RX40G4L	4	40	100	50	30	94	0.96	1200	0.32(3.3)	1.6	0.27(2.8)	15 (210V)
					60		93	0.93	1525	0.25(2.6)	1.5	0.26(2.7)	
	M9RX40G4Y	4	40	200	50	30	92	0.48	1200	0.32(3.3)	0.81	0.28(2.9)	3.8 (400V)
					60		93	0.46	1525	0.25(2.6)	0.77	0.29(3.0)	

丸軸モータの仕様・結線は、歯切軸タイプと同じです。外形寸法図は、B-140ページをご参照ください。

ギヤヘッドを直結した場合の許容軸トルク

回転速度は同期回転速度を基準とした計算値です。一般に、回転速度は負荷の大きさに応じて、表示値より2%～20%少ない値を示します。
回転方向は がモータと同方向、他は逆方向です。

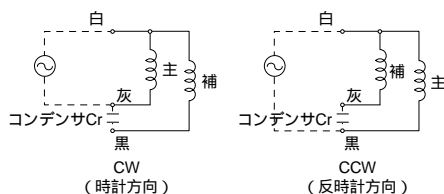
適用ギヤヘッド		回転速度(min ⁻¹)	500	300	200	180	150	120	100	90	75	60	50	30	20	15	10
玉 軸 受	減速比	50Hz	3	5	7.5	-	10	12.5	15	-	20	25	-	30	50	75	100
		60Hz	3.6	6	9	10	-	15	18	20	-	30	36	60	90	120	180
MX9G B	許容軸 トルク	N・m	0.66	1.08	1.57	1.76	2.25	2.74	3.23	3.53	4.41	5.29	6.37	9.80	9.80	9.80	9.80
		(kgf・cm)	(6.7)	(11)	(16)	(18)	(23)	(28)	(33)	(36)	(45)	(54)	(65)	(100)	(100)	(100)	(100)

中間ギヤヘッド使用時

適用ギヤヘッド		回転速度(min ⁻¹)	9	7.5	6	5	3	2	1.5	1
玉 軸 受	中間ギヤヘッド	減速比	50Hz	-	200	250	-	300	500	750
		60Hz	200	-	300	360	600	900	1200	1800
MX9G B	MX9G10XB	許容軸 トルク	N・m	9.80	9.80	9.80	9.80	9.80	9.80	9.80
		(kgf・cm)	(100)	(100)	(100)	(100)	(100)	(100)	(100)	(100)

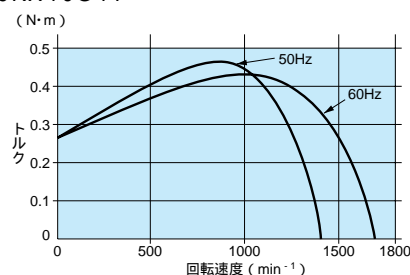
結線図

M9RX40G4L
M9RX40G4Y



スピードトルク曲線図

M9RX40G4L
M9RX40G4Y



標準価格

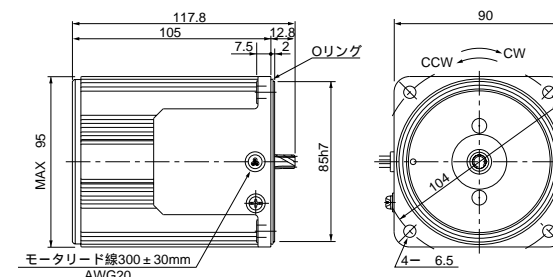
サイズ (mm)	モ ー タ			ギ ャ ヘ ッ ド			中間ギヤヘッド		
	形 式	電 圧	標準価格	タイプ	形式（玉軸受）	標準価格	形 式	標準価格	
90	M9RX40G4L	100V	7,875円	X	MX9G 3B ~ MX9G 18B	5,985円	MX9G10XB	6,720円	
	M9RX40G4Y	200V	8,033円		MX9G20B ~ MX9G 36B	6,353円			
					MX9G50B ~ MX9G180B	6,720円			

モ ー タ (外形寸法)

縮尺1/4単位mm

M9RX40G4L 4P 40W 100V
M9RX40G4Y 4P 40W 200V

質 量	ハスバ 歯 車	モジュール	歯 数
2.4kg		0.55	9

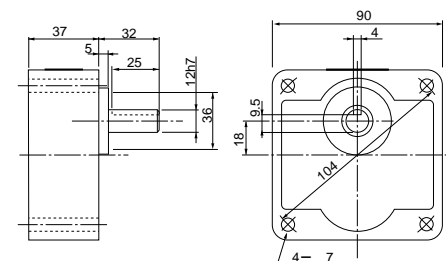


図面はアースネジ付です。100V仕様のモータにはアースネジは付きません。

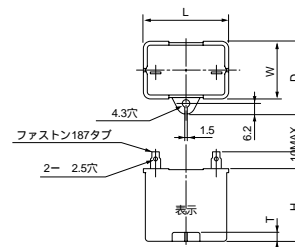
ギヤヘッド (外形寸法)

縮尺1/4単位mm

MX9G B (玉軸受) 質量0.8kg



コンデンサ (外形寸法)



コンデンサの外形寸法表 (mm)

モータの形式	コンデンサの形式 (付属品)	L	W	D	H	T	コンデンサキャップ (オプション)
M9RX40G4L	M0PC15M20	39.5	26.7	37	41	4	M0PC3926
M9RX40G4Y	M0PC3.8M40	50	26.7	37.5	38	4	M0PC5026

(注) 寸法を変更することがありますから、設計用としてご利用の場合はさらに確定寸法をご照会ください。

ギヤヘッド組合せ B-134 丸軸モータ外形図 B-140 中間ギヤヘッド B-434 制御関連商品 D-4 オプション E-2


* ご使用に際し必ず「取扱説明書」をお読み頂き注意事項を充分ご確認の上、正しくお使いください。

仕 様

サイズ (mm)	モータの形式	極数 (P)	出力 (W)	電圧 (V)	周波数 (Hz)	定格 (分)	定 格				始動 電流 (A)	始動トルク N・m (kgf・cm)	コンデンサ 容量 (μF)
							入力 (W)	電流 (A)	回転速度 (min ⁻¹)	トルク N・m (kgf・cm)			
90	M9RX40GU	4	40	110	60	30	90	0.82	1525	0.25(2.6)	1.40	0.26(2.7)	12 (230V)
				115	60	30	93	0.82	1550	0.25(2.6)	1.50	0.28(2.9)	
	M9RX40G4GE	4	40	220	50	30	91	0.42	1200	0.32(3.3)	0.75	0.25(2.6)	3 (430V)
				60	30	89	0.41	1525	0.25(2.6)	0.70	0.25(2.6)		
				230	50	30	97	0.44	1200	0.32(3.3)	0.79	0.26(2.7)	

丸軸モータの仕様・結線は、歯切軸タイプと同じです。外形寸法図は、B-140ページをご参照ください。

ギヤヘッドを直結した場合の許容軸トルク

回転速度は同期回転速度を基準とした計算値です。一般に、回転速度は負荷の大きさに応じて、表示値より2%～20%少ない値を示します。
回転方向は  がモータと同方向、他は逆方向です。

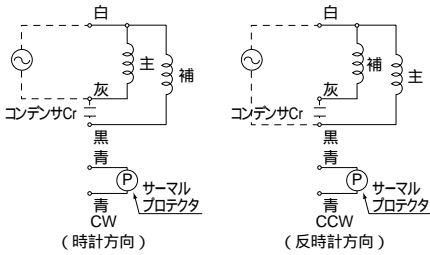
適用ギヤヘッド	回転速度 (min ⁻¹)	500	300	200	180	150	120	100	90	75	60	50	30	20	15	10
玉 軸 受	減速比	50Hz	3	5	7.5	-	10	12.5	15	-	20	25	-	30	50	75
		60Hz	3.6	6	9	10	-	15	18	20	-	30	36	60	90	120
MX9G B	許容軸 トルク	N・m	0.66	1.08	1.57	1.76	2.25	2.74	3.23	3.53	4.41	5.29	5.29	6.37	9.80	9.80
		(kgf・cm)	(6.7)	(11)	(16)	(18)	(23)	(28)	(33)	(36)	(45)	(54)	(54)	(65)	(100)	(100)

中間ギヤヘッド使用时

適用ギヤヘッド	回転速度 (min ⁻¹)	9	7.5	6	5	3	2	1.5	1
玉 軸 受	減速比	50Hz	-	200	250	-	300	500	750
		60Hz	200	-	300	360	600	900	1200
MX9G B	許容軸 トルク	N・m	9.80	9.80	9.80	9.80	9.80	9.80	9.80
		(kgf・cm)	(100)	(100)	(100)	(100)	(100)	(100)	(100)

結線図

M9RX40GU
M9RX40G4GE



(サーマルプロテクタの結線はA-46ページを参照ください。)

標準価格

モ　　タ		ギ　ヤ　ヘ　ッ　ド			中間ギヤヘッド			
サイズ (mm)	形　式	電　圧	標準価格	タイプ	形式（玉軸受）	標準価格	形　式	標準価格
90	M9RX40GU	110V 115V	8,190円	X	MX9G 3B～MX9G 18B	5,985円	MX9G10XB	6,720円
	M9RX40G4GE	220V 230V	8,400円		MX9G20B～MX9G 36B	6,353円		
					MX9G50B～MX9G180B	6,720円		

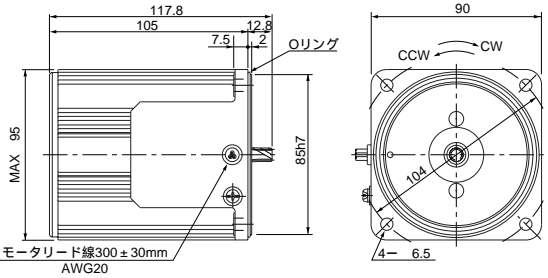
* ご使用に際し必ず「取扱説明書」をお読み頂き注意事項を充分ご確認の上、正しくお使いください。

モ ー タ (外形寸法)

縮尺1/4単位mm

M9RX40GU 4P 40W 110V/115V
M9RX40G4GE 4P 40W 220V/230V

質 量	ハスバ 歯 車	モジュール	歯 数
2.4 kg		0.55	9

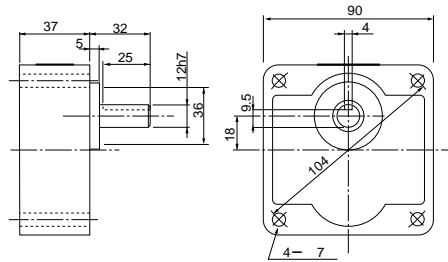


図面はアースネジ付です。110・115V仕様のモータにはアースネジは付きません。

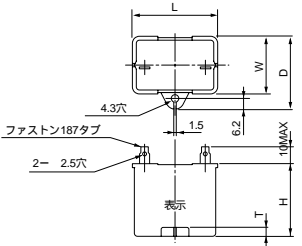
ギヤヘッド (外形寸法)

縮尺1/4単位mm

MX9G B (玉軸受) 質量0.8kg



コンデンサ (外形寸法)



コンデンサの外形寸法表 (mm)

モータの形式	コンデンサの形式 (付属品)	L	W	D	H	T	コンデンサキャップ (オプション)
M9RX40GU	M0PC12M23	39.5	26.7	37	41	4	M0PC3926
M9RX40G4GE	M0PC3M43	39.5	22	32.5	32.5	4	M0PC3922

(注) 寸法を変更することがありますから、設計用としてご利用の場合はさらに確定寸法をご照会ください。

仕 様

サイズ (mm)	モータの形式	極数 (P)	出力 (W)	電圧 (V)	周波数 (Hz)	定格 (分)	定 格			始動 電流 (A)	始動トルク N・m (kgf・cm)	コンデンサ 容量 (μF)
							入力 (W)	電流 (A)	回転速度 (min ⁻¹)			
90	M9RZ60G4L	4	60	100	50	30	144	1.5	1200	0.46(4.7)	2.4	0.50(5.1)
					60		163	1.5	1500	0.39(4.0)	2.3	0.53(5.4)
	M9RZ60G4Y	4	60	200	50	30	146	0.74	1225	0.46(4.7)	1.2	0.53(5.4)
					60		153	0.77	1525	0.39(4.0)	1.3	0.55(5.6)

丸軸モータの仕様・結線は、歯切軸タイプと同じです。外形寸法図は、B-140ページをご参照ください。

ギヤヘッドを直結した場合の許容軸トルク

回転速度は同期回転速度を基準とした計算値です。一般に、回転速度は負荷の大きさに応じて、表示値より2%～20%少ない値を示します。
回転方向は がモータと同方向、他は逆方向です。

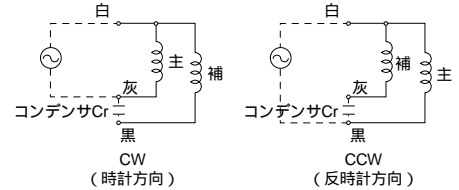
適用ギヤヘッド		回転速度 (min ⁻¹)	500	300	200	180	150	120	100	90	75	60	50	30	20	15	10	9	7.5
玉 軸 受	減速比	50Hz	3	5	7.5	-	10	12.5	15	-	20	25	-	30	-	50	75	100	150
		60Hz	3.6	6	9	10	-	15	18	20	-	30	-	36	60	90	120	180	200
MZ9G B (ヒンジなし)	許容軸 トルク	N・m	0.98	1.57	2.35	2.65	3.14	3.92	4.70	5.29	6.27	7.55	7.55	9.11	9.11	15.2	19.6	19.6	19.6
MY9G B (ヒンジあり)		(kgf・cm)	(10)	(16)	(24)	(27)	(32)	(40)	(48)	(54)	(64)	(77)	(77)	(93)	(93)	155	200	200	200

中間ギヤヘッド使用時

適用ギヤヘッド		回転速度 (min ⁻¹)	6		5		3		2		1.5		1	
玉 軸 受	中間ギヤヘッド	減速比	50Hz	250	-	300	-	500	750	1000	1500			
		60Hz	-	300	-	360	600	900	1200	1800				
MZ9G B (ヒンジなし)	MZ9G10XB	許容軸 トルク	N・m	19.6	19.6	19.6	19.6	19.6	19.6	19.6	19.6	19.6	19.6	19.6
MY9G B (ヒンジあり)			(kgf・cm)	(200)	(200)	(200)	(200)	(200)	(200)	(200)	(200)	(200)	(200)	(200)

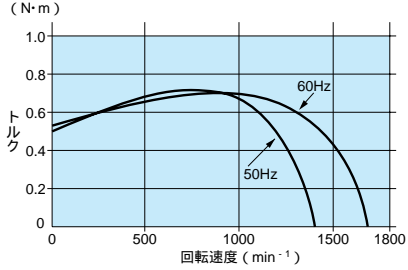
結線図

M9RZ60G4L
M9RZ60G4Y



スピードトルク曲線図

M9RZ60G4L
M9RZ60G4Y



標準価格

サイズ (mm)	モ　　タ		ギ　ヤ　ヘ　ッ　ド						中間ギヤヘッド		
	形　式	電圧	標準価格	タイプ	形式(ヒンジなし)	標準価格	タイプ	形式(ヒンジあり)	標準価格	形　式	標準価格
90	M9RZ60G4L	100V	9,400円	Z	MZ9G 3B～MZ9G 9B	9,240円	Y	MY9G 3B～MY9G 9B	9,240円	MZ9G10XB	10,290円
					MZ9G10B～MZ9G 18B	10,185円		MY9G10B～MY9G 18B	10,185円		
	M9RZ60G4Y	200V	9,608円		MZ9G20B～MZ9G 60B	10,815円		MY9G20B～MY9G 60B	10,815円		
					MZ9G75B～MZ9G200B	11,183円		MY9G75B～MY9G200B	11,183円		

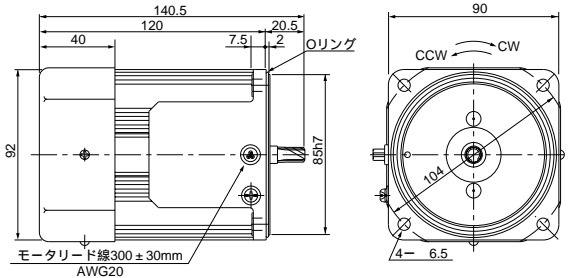
* ご使用に際し必ず「取扱説明書」をお読み頂き注意事項を充分ご確認の上、正しくお使いください。

モ ー タ (外形寸法)

縮尺1/4単位mm

M9RZ60G4L 4P 60W 100V (外扇付)
M9RZ60G4Y 4P 60W 200V (外扇付)

質 量	ハスバ 歯 車	モジュール	歯 数
2.7kg		0.6	9



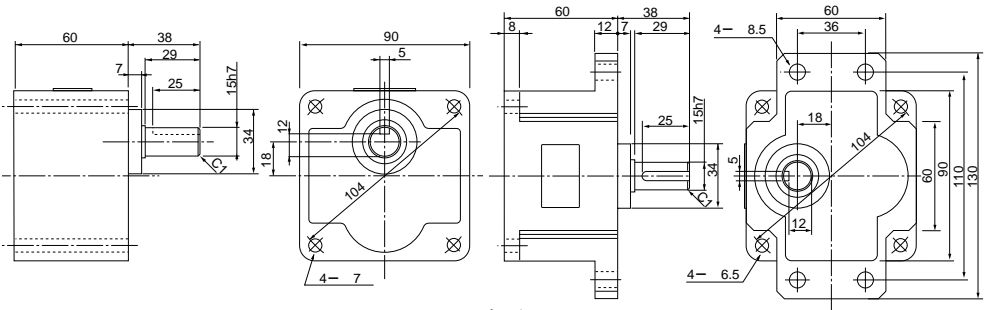
図面はアースネジ付です。100V仕様のモータにはアースネジは付きません。

ギヤヘッド (外形寸法)

縮尺1/4単位mm

MZ9G B (玉軸受ヒンジなし) 質量1.4kg

MY9G B (玉軸受ヒンジあり) 質量1.4kg

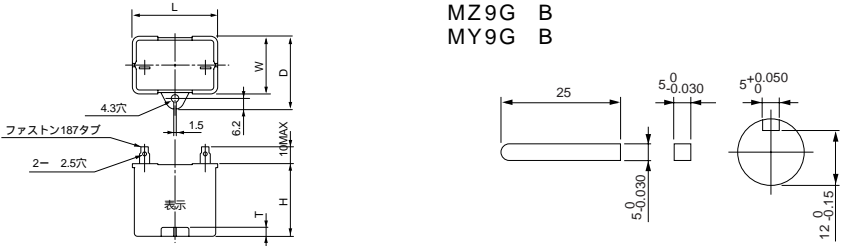


注) MZ・MYどちらのタイプのギヤヘッドも使用可能です。

コンデンサ (外形寸法)

キー・キーみぞ外形寸法図 (付属品)

MZ9G B
MY9G B



コンデンサの外形寸法表 (mm)

モータの形式	コンデンサの形式 (付属品)	L	W	D	H	T	コンデンサキャップ (オプション)
M9RZ60G4L	M0PC25M20	50.2	31	41	42	5	M0PC5032
M9RZ60G4Y	M0PC6.2M38	50	30.5	41	41.5	4	M0PC5032

(注) 寸法を変更することがありますから、設計用としてご利用の場合はさらに確定寸法をご照会ください。

仕 様

サイズ (mm)	モータの形式	極数 (P)	出力 (W)	電圧 (V)	周波数 (Hz)	定格 (分)	定 格				始動 電流 (A)	始動トルク N・m (kgf・cm)	コンデンサ 容量 (μF)
							入力 (W)	電流 (A)	回転速度 (min ⁻¹)	トルク N・m (kgf・cm)			
90	M9RZ60GU	4	60	110	60	30	136	1.2	1575	0.37(3.8)	2.5	0.49(5.0)	20 (230V) 5 (430V)
				115	60	30	143	1.2	1600	0.36(3.7)	2.6	0.55(5.6)	
				220	50	30	144	0.66	1225	0.46(4.7)	1.1	0.52(5.3)	
	M9RZ60G4GE	4	60	220	60	30	152	0.70	1525	0.37(3.8)	1.1	0.52(5.3)	
				230	50	30	151	0.69	1225	0.46(4.7)	1.2	0.56(5.7)	

丸軸モータの仕様・結線は、歯切軸タイプと同じです。外形寸法図は、B-140ページをご参照ください。

ギヤヘッドを直結した場合の許容軸トルク

回転速度は同期回転速度を基準とした計算値です。一般に、回転速度は負荷の大きさに応じて、表示値より2%～20%少ない値を示します。
回転方向は CW がモータと同方向、他は逆方向です。

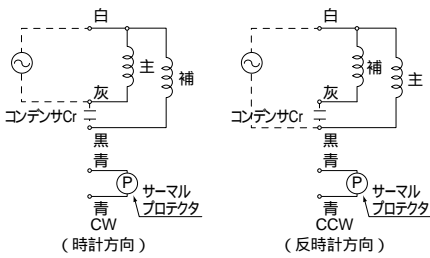
適用ギヤヘッド	回転速度 (min ⁻¹)	500	300	200	180	150	120	100	90	75	60	50	30	20	15	10	9	7.5			
玉 軸 受	減速比	50Hz	3	5	7.5	-	10	12.5	15	-	20	25	-	30	-	50	75	100	150	-	200
		60Hz	3.6	6	9	10	-	15	18	20	-	-	30	-	36	60	90	120	180	200	-
MZ9G B (ヒンジなし)	許容軸	N・m	0.98	1.57	2.35	2.65	3.14	3.92	4.70	5.29	6.27	7.55	7.55	9.11	9.11	15.2	19.6	19.6	19.6	19.6	19.6
MY9G B (ヒンジあり)	トルク	(kgf・cm)	(10)	(16)	(24)	(27)	(32)	(40)	(48)	(54)	(64)	(77)	(77)	(93)	(93)	155	200	200	200	200	200

中間ギヤヘッド使用时

適用ギヤヘッド		回転速度 (min ⁻¹)									
		6			5		3	2	1.5	1	
玉 軸 受	中間ギヤヘッド	減速比	50Hz	250	-	300	-	500	750	1000	1500
			60Hz	-	300	-	360	600	900	1200	1800
MZ9G B (ヒンジなし)	MZ9G10XB	許容軸	N・m	19.6	19.6	19.6	19.6	19.6	19.6	19.6	19.6
MY9G B (ヒンジあり)		トルク	(kgf・cm)	(200)	(200)	(200)	(200)	(200)	(200)	(200)	(200)

結線図

M9RZ60GU
M9RZ60G4GE



(サーマルプロテクタの結線はA-46ページを参照ください。)

標準価格

サイズ (mm)	モータ			ギヤヘッド						中間ギヤヘッド	
	形 式	電圧	標準価格	タイプ	形式(ヒンジなし)	標準価格	タイプ	形式(ヒンジあり)	標準価格	形 式	標準価格
90	M9RZ60GU	110V	9,870円	Z	MZ9G 3B - MZ9G 9B	9,240円	Y	MY9G 3B - MY9G 9B	9,240円	MZ9G10XB	10,290円
		115V			MZ9G10B - MZ9G 18B	10,185円		MY9G10B - MY9G 18B	10,185円		
		220V			MZ9G20B - MZ9G 60B	10,815円		MY9G20B - MY9G 60B	10,815円		
	M9RZ60G4GE	230V	9,870円		MZ9G75B - MZ9G200B	11,183円		MY9G75B - MY9G200B	11,183円		

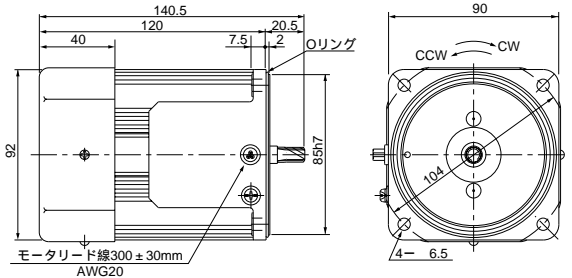
* ご使用に際し必ず「取扱説明書」をお読み頂き注意事項を充分ご確認の上、正しくお使いください。

モータ（外形寸法）

縮尺1/4単位mm

M9RZ60GU 4P 60W 110V/115V（外扇付）
M9RZ60G4GE 4P 60W 220V/230V（外扇付）

質量	ハスバ 歯車	モジュール	歯 数
2.7kg		0.6	9



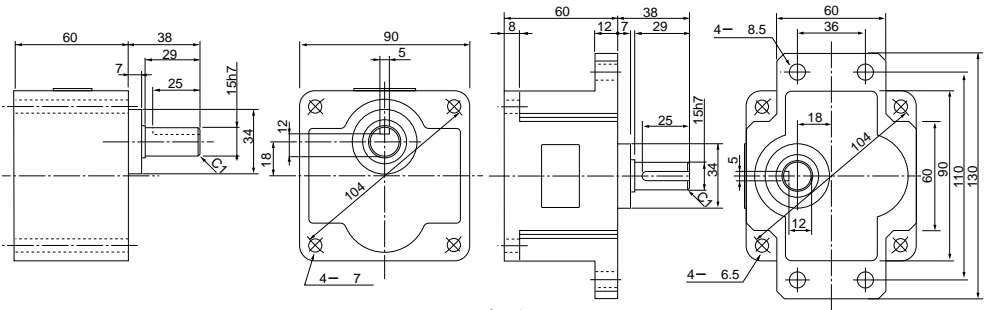
図面はアースネジ付です。110・115V仕様のモータにはアースネジは付きません。

ギヤヘッド（外形寸法）

縮尺1/4単位mm

MZ9G B（玉軸受ヒンジなし）質量1.4kg

MY9G B（玉軸受ヒンジあり）質量1.4kg

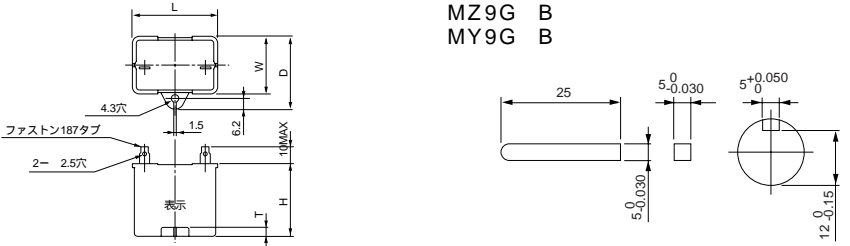


注）MZ・MYどちらのタイプのギヤヘッドも使用可能です。

コンデンサ（外形寸法）

キー・キーみぞ外形寸法図（付属品）

MZ9G B
MY9G B



コンデンサの外形寸法表（mm）

モータの形式	コンデンサの形式 (付属品)	L	W	D	H	T	コンデンサキャップ (オプション)
M9RZ60GU	M0PC20M23	50.2	31	41	42	5	M0PC5032
M9RZ60G4GE	M0PC5M43	49.7	24	34.5	34.5	4	M0PC5026

(注) 寸法を変更することがありますから、設計用としてご利用の場合はさらに確定寸法をご照会ください。

仕 様

サイズ (mm)	モータの形式	極数 (P)	出力 (W)	電圧 (V)	周波数 (Hz)	定格 (分)	定 格				始動 電流 (A)	始動トルク N・m (kgf・cm)	コンデンサ 容量 (μF)
							入力 (W)	電流 (A)	回転速度 (min ⁻¹)	トルク N・m (kgf・cm)			
90	M9RZ90G4L	4	90	100	50	30	171	1.7	1225	0.70(7.1)	2.8	0.63(6.4)	30 (200V)
					60		181	1.9	1525	0.56(5.7)	2.7	0.64(6.5)	
	M9RZ90G4Y	4	90	200	50	30	184	0.93	1150	0.72(7.3)	1.4	0.64(6.5)	7.5 (370V)
					60		170	0.96	1475	0.57(5.8)	1.4	0.66(6.7)	

丸軸モータの仕様・結線は、歯切軸タイプと同じです。外形寸法図は、B-140ページをご参照ください。

ギヤヘッドを直結した場合の許容軸トルク

回転速度は同期回転速度を基準とした計算値です。一般に、回転速度は負荷の大きさに応じて、表示値より2%～20%少ない値を示します。
回転方向は → がモータと同方向、他は逆方向です。

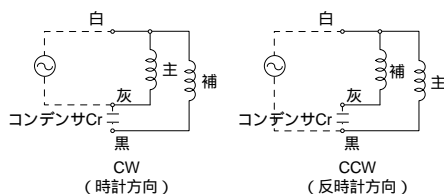
適用ギヤヘッド	回転速度 (min ⁻¹)	500	300	200	180	150	120	100	90	75	60		50		30	20	15	10	9	7.5	
玉 軸 受	減速比	50Hz	3	5	7.5	-	10	12.5	15	-	20	25	-	30	-	50	75	100	150	-	200
		60Hz	3.6	6	9	10	-	15	18	20	-	-	30	-	36	60	90	120	180	200	-
MZ9G B (ヒンジなし)	許容軸 トルク	N・m	1.37	2.25	3.43	3.72	4.51	5.68	6.76	7.55	9.02	10.9	10.9	13.0	13.0	19.6	19.6	19.6	19.6	19.6	
MY9G B (ヒンジあり)		(kgf・cm)	(14)	(23)	(35)	(38)	(46)	(58)	(69)	(77)	(92)	(111)	(111)	(133)	(133)	(200)	(200)	(200)	(200)	(200)	(200)

中間ギヤヘッド使用時

適用ギヤヘッド		回転速度(min ⁻¹)	6		5		3	2	1.5	1	
玉 軸 受	中間ギヤヘッド	減速比	50Hz	250	-	300	-	500	750	1000	1500
			60Hz	-	300	-	360	600	900	1200	1800
MZ9G B (ヒンジなし)	MZ9G10XB	許容軸 トルク	N・m	19.6	19.6		19.6	19.6	19.6	19.6	19.6
MY9G B (ヒンジあり)			(kgf・cm)	(200)	(200)	(200)	(200)	(200)	(200)	(200)	(200)

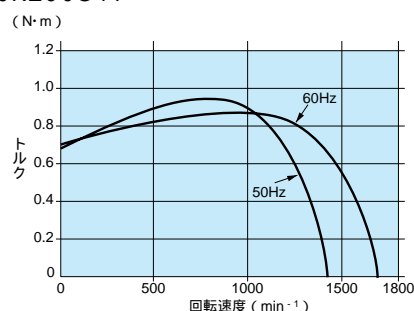
結線図

M9RZ90G4L
M9RZ90G4Y



スピードトルク曲線図

M9RZ90G4L
M9RZ90G4Y



標準価格

モ ー タ			ギ ャ ヘ ッ ド						中間ギヤヘッド		
サイズ (mm)	形 式	電圧	標準価格	タイプ	形式(ヒンジなし)	標準価格	タイプ	形式(ヒンジあり)	標準価格	形 式	標準価格
90	M9RZ90G4L	100V	11,340円	Z	MZ9G 3B～MZ9G 9B	9,240円	Y	MY9G 3B～MY9G 9B	9,240円	MZ9G10XB	10,290円
					MZ9G10B～MZ9G 18B	10,185円		MY9G10B～MY9G 18B	10,185円		
	M9RZ90G4Y	200V	11,498円		MZ9G20B～MZ9G 60B	10,815円		MY9G20B～MY9G 60B	10,815円		
					MZ9G75B～MZ9G200B	11,183円		MY9G75B～MY9G200B	11,183円		

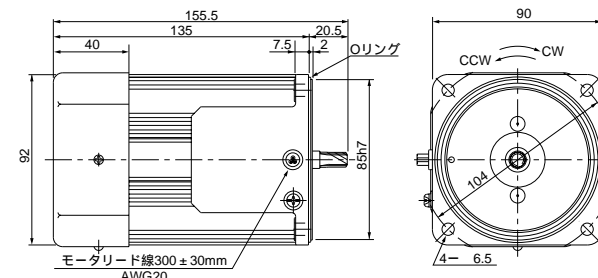
* ご使用に際し必ず「取扱説明書」をお読み頂き注意事項を充分ご確認の上、正しくお使いください。

モ ー タ (外形寸法)

縮尺1/4単位mm

M9RZ90G4L 4P 90W 100V (外扇付)
M9RZ90G4Y 4P 90W 200V (外扇付)

質 量 3.2kg
ハスバ 歯 車
モジュール 0.6
歯 数 9



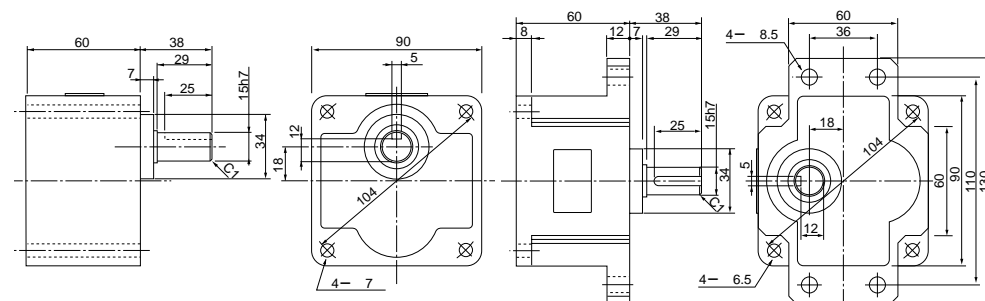
図面はアースネジ付です。100V仕様のモータにはアースネジは付きません。

ギヤヘッド (外形寸法)

縮尺1/4単位mm

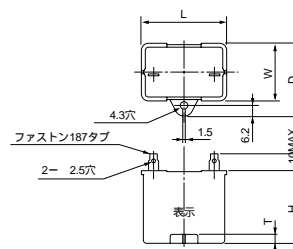
MZ9G B (玉軸受ヒンジなし) 質量1.4kg

MY9G B (玉軸受ヒンジあり) 質量1.4kg



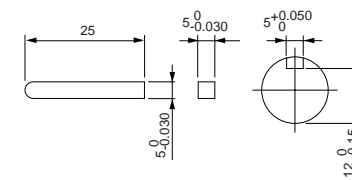
注) MZ・MYどちらのタイプのギヤヘッドも使用可能です。

コンデンサ (外形寸法)



キー・キーみぞ外形寸法図 (付属品)

MZ9G B
MY9G B



コンデンサの外形寸法表 (mm)

モータの形式	コンデンサの形式 (付属品)	L	W	D	H	T	コンデンサキャップ (オプション)
M9RZ90G4L	M0PC30M20	50.2	31	41	42	5	M0PC5032
M9RZ90G4Y	M0PC7.5M37	50	34	45	45	6	-

(注) 寸法を変更することがありますから、設計用としてご利用の場合はさらに確定寸法をご照会ください。

仕 様

サイズ (mm)	モータの形式	極数 (P)	出力 (W)	電圧 (V)	周波数 (Hz)	定格 (分)	定 格				始動 電流 (A)	始動トルク N・m (kgf・cm)	コンデンサ 容量 (μF)
							入力 (W)	電流 (A)	回転速度 (min ⁻¹)	トルク N・m (kgf・cm)			
90	M9RZ90GU	4	90	110	60	30	185	1.6	1525	0.56(5.7)	2.9	0.53(5.4)	25 (230V)
				115	60	30	185	1.6	1550	0.56(5.7)	3.0	0.59(6.0)	
				220	50	30	192	0.88	1125	0.72(7.3)	1.3	0.62(6.3)	
	M9RZ90G4GE	4	90	220	60	30	198	0.91	1475	0.57(5.8)	1.2	0.60(6.1)	6.0 (430V)
				230	50	30	206	0.91	1125	0.74(7.5)	1.4	0.67(6.8)	

丸軸モータの仕様・結線は、歯切軸タイプと同じです。外形寸法図は、B-140ページをご参照ください。

ギヤヘッドを直結した場合の許容軸トルク

回転速度は同期回転速度を基準とした計算値です。一般に、回転速度は負荷の大きさに応じて、表示値より2%～20%少ない値を示します。
回転方向は CW がモータと同方向、他は逆方向です。

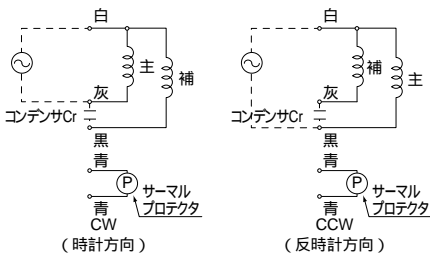
適用ギヤヘッド	回転速度 (min ⁻¹)	500	300	200	180	150	120	100	90	75	60	50	30	20	15	10	9	7.5			
玉 軸 受	減速比	50Hz	3	5	7.5	-	10	12.5	15	-	20	25	-	30	-	50	75	100	150	-	200
		60Hz	3.6	6	9	10	-	15	18	20	-	-	30	-	36	60	90	120	180	200	-
MZ9G B (ヒンジなし)	許容軸	N・m	1.37	2.25	3.43	3.72	4.51	5.68	6.76	7.55	9.02	10.9	10.9	13.0	13.0	19.6	19.6	19.6	19.6	19.6	19.6
MY9G B (ヒンジあり)	トルク	(kgf・cm)	(14)	(23)	(35)	(38)	(46)	(58)	(69)	(77)	(92)	(111)	(111)	(133)	(133)	(200)	(200)	(200)	(200)	(200)	(200)

中間ギヤヘッド使用时

適用ギヤヘッド		回転速度 (min ⁻¹)		6		5		3		2		1.5		1	
玉 軸 受	中間ギヤヘッド	減速比	50Hz	250	-	300	-	500	750	1000	1500				
			60Hz	-	300	-	360	600	900	1200	1800				
MZ9G B (ヒンジなし)	MZ9G10XB	許容軸	N・m	19.6	19.6	19.6	19.6	19.6	19.6	19.6	19.6	19.6	19.6	19.6	19.6
MY9G B (ヒンジあり)		トルク	(kgf・cm)	(200)	(200)	(200)	(200)	(200)	(200)	(200)	(200)	(200)	(200)	(200)	(200)

結線図

M9RZ90GU
M9RZ90G4GE



(サーマルプロテクタの結線はA-46ページを参照ください。)

標準価格

サイズ (mm)	モ ー タ			ギ ャ ヘ ッ ド						中間ギヤヘッド	
	形 式	電圧	標準価格	タイプ	形式(ヒンジなし)	標準価格	タイプ	形式(ヒンジあり)	標準価格	形 式	標準価格
90	M9RZ90GU	110V	11,655円	Z	MZ9G 3B - MZ9G 9B	9,240円	Y	MY9G 3B - MY9G 9B	9,240円	MZ9G10XB	10,290円
		115V			MZ9G10B - MZ9G 18B	10,185円		MY9G10B - MY9G 18B	10,185円		
		220V			MZ9G20B - MZ9G 60B	10,815円		MY9G20B - MY9G 60B	10,815円		
	M9RZ90G4GE	230V	11,760円		MZ9G75B - MZ9G200B	11,183円		MY9G75B - MY9G200B	11,183円		

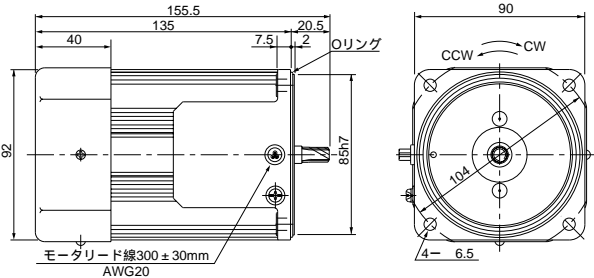
* ご使用に際し必ず「取扱説明書」をお読み頂き注意事項を充分ご確認の上、正しくお使いください。

モ ー タ (外形寸法)

縮尺1/4単位mm

M9RZ90GU 4P 90W 110V/115V (外扇付)
M9RZ90G4GE 4P 90W 220V/230V (外扇付)

質 量	ハスバ 歯 車	モジュール	歯 数
3.2kg		0.6	9



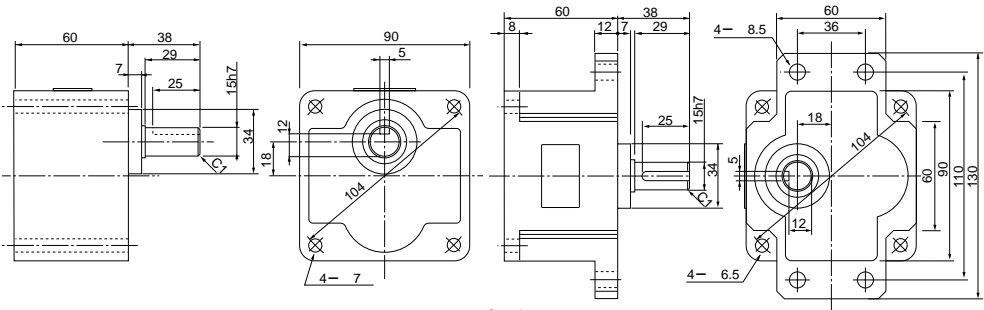
図面はアースネジ付です。110・115V仕様のモータにはアースネジは付きません。

ギヤヘッド (外形寸法)

縮尺1/4単位mm

MZ9G B (玉軸受ヒンジなし) 質量1.4kg

MY9G B (玉軸受ヒンジあり) 質量1.4kg

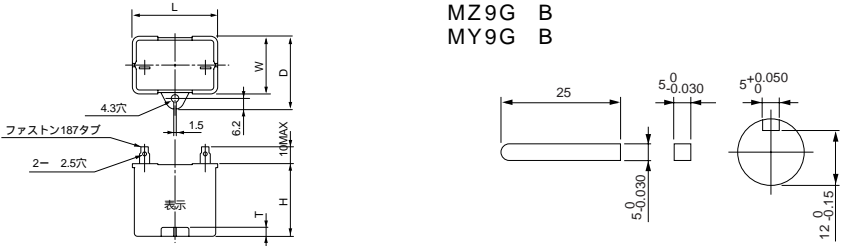


注) MZ・MYどちらのタイプのギヤヘッドも使用可能です。

コンデンサ (外形寸法)

キー・キーみぞ外形寸法図 (付属品)

MZ9G B
MY9G B



コンデンサの外形寸法表 (mm)

モータの形式	コンデンサの形式 (付属品)	L	W	D	H	T	コンデンサキャップ (オプション)
M9RZ90GU	M0PC25M23	50.2	31	41	42	5	M0PC5032
M9RZ90G4GE	M0PC6M43	50	26.7	37.5	38	4	M0PC5026

(注) 寸法を変更することがありますから、設計用としてご利用の場合はさらに確定寸法をご照会ください。

レバーシブルモータ（シールコネクタ付）

80mm 25W

仕 様

サイズ (mm)	モータの形式	極数 (P)	出力 (W)	電圧 (V)	周波数 (Hz)	定格 (分)	定 格				始動 電流 (A)	始動トルク N・m (kgf・cm)	コンデンサ 容量 (μF)
							入力 (W)	電流 (A)	回転速度 (min ⁻¹)	トルク N・m (kgf・cm)			
80	M8RX25GK4L	4	25	100	50	30	58	0.59	1275	0.19(1.9)	1.0	0.17(1.7)	9.5 (200V)
					60		57	0.59	1575	0.16(1.6)	1.0	0.17(1.7)	
	M8RX25GK4Y	4	25	200	50	30	57	0.29	1275	0.19(1.9)	0.52	0.19(2.0)	2.4 (400V)
					60		57	0.29	1575	0.16(1.6)	0.50	0.19(2.0)	

丸軸モータの仕様・結線は、歯切軸タイプと同じです。外形寸法図は、B-141ページをご参照ください。

ギヤヘッドを直結した場合の許容軸トルク

回転速度は同期回転速度を基準とした計算値です。一般に、回転速度は負荷の大きさに応じて、表示値より2%～20%少ない値を示します。
回転方向は CW がモータと同方向、他は逆方向です。

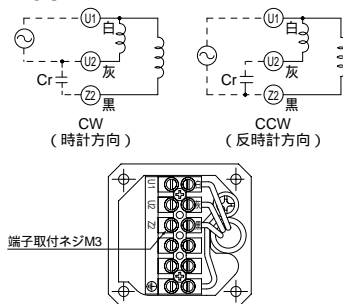
適用ギヤヘッド		回転速度 (min ⁻¹)	500	300	200	180	150	120	100	90	75	60	50	30	20	15	10
玉 軸 受	減速比	50Hz	3	5	7.5	-	10	12.5	15	-	20	25	-	30	50	75	100
		60Hz	3.6	6	9	10	-	15	18	20	-	30	36	60	90	120	180
MX8G B	許容軸 トルク	N・m	0.39	0.66	0.98	1.08	1.27	1.57	1.96	2.06	2.55	3.14	3.14	3.82	6.37	7.84	7.84
		(kgf・cm)	(4.0)	(6.7)	(10)	(11)	(13)	(16)	(20)	(21)	(26)	(32)	(32)	(39)	(65)	(80)	(80)

中間ギヤヘッド使用時

適用ギヤヘッド		回転速度(min ⁻¹)										
玉 軸 受	中間ギヤヘッド	減速比	50Hz	-	200	250	-	300	500	750	1000	1500
		60Hz	200	-	-	300	360	600	900	1200	1800	
MX8G B	MX8G10XB	許容軸 トルク	N・m	7.84	7.84	7.84	7.84	7.84	7.84	7.84	7.84	7.84
			(kgf・cm)	(80)	(80)	(80)	(80)	(80)	(80)	(80)	(80)	(80)

結線図

M8RX25GK4L
M8RX25GK4Y

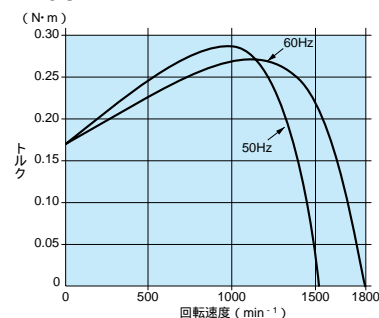


標準価格

サイズ (mm)	モ ー タ			ギ ャ ヘ ッ ド			中間ギヤヘッド	
	形 式	電 圧	標準価格	タイプ	形式（玉軸受）	標準価格	形 式	標準価格
80	M8RX25GK4L	100V	8,085円	X	MX8G 3B～MX8G 18B	5,198円	MX8G10XB	5,355円
	M8RX25GK4Y	200V	8,295円		MX8G20B～MX8G 36B	5,618円		
					MX8G50B～MX8G180B	6,038円		

スピードトルク曲線図

M8RX25GK4L
M8RX25GK4Y

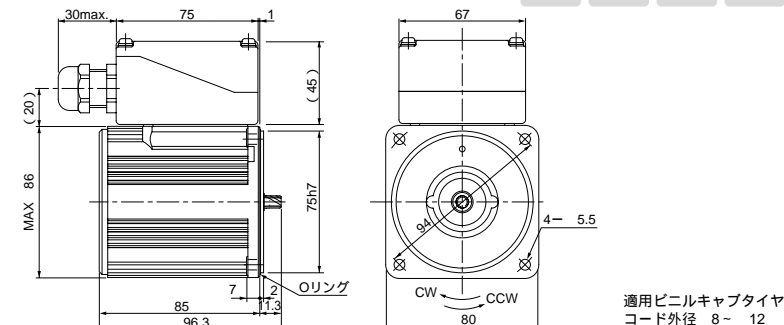


モ ー タ（外形寸法）

縮尺1/4単位mm

M8RX25GK4L 4P 25W 100V
M8RX25GK4Y 4P 25W 200V

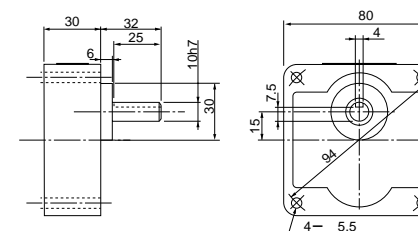
質量 1.8kg
ハスバ 歯 車
モジュール 0.5
歯 数 9



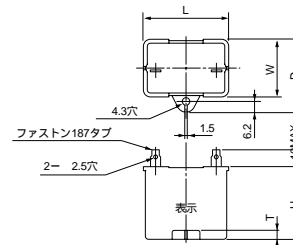
ギヤヘッド（外形寸法）

縮尺1/4単位mm

MX8G B（玉軸受）質量0.6kg



コンデンサ（外形寸法）

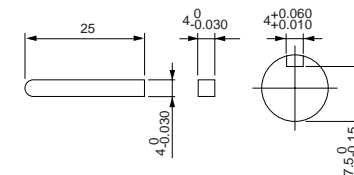


コンデンサの外形寸法表（mm）

モータの形式	コンデンサの形式 （付属品）	L	W	D	H	T	コンデンサキャップ （オプション）
M8RX25GK4L	M0PC9.5M20	39.5	22	32.5	30.5	4	M0PC3922
M8RX25GK4Y	M0PC2.4M40	49.7	24	34.5	34.5	4	M0PC5026

キー・キーみぞ外形寸法図（付属品）

MX8G B



* ご使用に際し必ず「取扱説明書」をお読み頂き注意事項を充分ご確認の上、正しくお使いください。

（注）寸法を変更することがありますから、設計用としてご利用の場合はさらに確定寸法をご照会ください。

レバーシブルモータ（シールコネクタ付）

80mm 25W

仕 様

サイズ (mm)	モータの形式	極数 (P)	出力 (W)	電圧 (V)	周波数 (Hz)	定格 (分)	定 格				始動 電流 (A)	始動トルク N・m (kgf・cm)	コンデンサ 容量 (μF)
							入力 (W)	電流 (A)	回転速度 (min ⁻¹)	トルク N・m (kgf・cm)			
80	M8RX25GKU	4	25	110	60	30	58	0.54	1600	0.14(1.5)	1.1	0.16(1.6)	8.0 (230V)
				115	60	30	61	0.57	1600	0.14(1.5)	1.1	0.18(1.9)	
	M8RX25GK4GE	4	25	220	50	30	59	0.27	1250	0.19(1.9)	0.47	0.18(1.8)	2.0 (430V)
				60	30	60	0.27	1575	0.15(1.6)	0.45	0.18(1.8)		
				230	50	30	63	0.28	1275	0.19(1.9)	0.49	0.19(1.9)	

丸軸モータの仕様・結線は、歯切軸タイプと同じです。外形寸法図は、B-141ページをご参照ください。

ギヤヘッドを直結した場合の許容軸トルク

回転速度は同期回転速度を基準とした計算値です。一般に、回転速度は負荷の大きさに応じて、表示値より2%～20%少ない値を示します。
回転方向は → がモータと同方向、他は逆方向です。

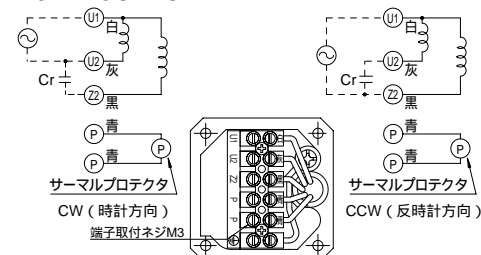
適用ギヤヘッド	回転速度(min ⁻¹)	500	300	200	180	150	120	100	90	75	60	50	30	20	15	10
玉 軸 受	減速比	50Hz	3	5	7.5	-	10	12.5	15	-	20	25	-	30	50	75
		60Hz	3.6	6	9	10	-	15	18	20	-	-	30	36	60	90
MX8G B	許容軸 トルク	N・m	0.39	0.66	0.98	1.08	1.27	1.57	1.96	2.06	2.55	3.14	3.14	3.82	6.37	7.84
		(kgf・cm)	(4.0)	(6.7)	(10)	(11)	(13)	(16)	(20)	(21)	(26)	(32)	(32)	(39)	(65)	(80)

中間ギヤヘッド使用时

適用ギヤヘッド		回転速度(min ⁻¹)	9	7.5	6	5	3	2	1.5	1		
玉 軸 受	中間ギヤヘッド	減速比	50Hz	-	200	250	-	300	500	750	1000	1500
		60Hz	200	-	-	300	360	600	900	1200	1800	
MX8G B	MX8G10XB	許容軸	N・m	7.84	7.84	7.84	7.84	7.84	7.84	7.84	7.84	7.84
		トルク	(kgf・cm)	(80)	(80)	(80)	(80)	(80)	(80)	(80)	(80)	(80)

結線図

M8RX25GKU
M8RX25GK4GE



（サーマルプロテクタの結線はA-46ページを参照ください。）

標準価格

サイズ (mm)	モ ー タ			ギ ャ ヘ ッ ド			中間ギヤヘッド	
	形 式	電 圧	標準価格	タイプ	形式（玉軸受）	標準価格	形 式	標準価格
80	M8RX25GKU	110V 115V	8,160円	X	MX8G 3B～MX8G 18B	5,198円	MX8G10XB	5,355円
	M8RX25GK4GE	220V 230V	9,135円		MX8G20B～MX8G 36B	5,618円		

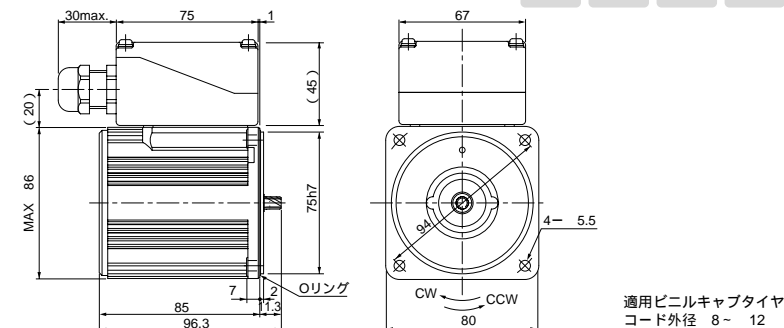
* ご使用に際し必ず「取扱説明書」をお読み頂き注意事項を充分ご確認の上、正しくお使いください。

モ ー タ（外形寸法）

縮尺1/4単位mm

M8RX25GKU 4P 25W 110V/115V
M8RX25GK4GE 4P 25W 220V/230V

質量 1.8kg
ハスバ 歯 車
モジュール 0.6
歯 数 9

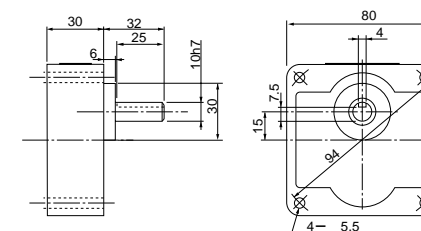


適用ビニルキャプタイヤ
コード外径 8～ 12

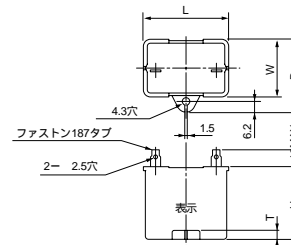
ギヤヘッド（外形寸法）

縮尺1/4単位mm

MX8G B（玉軸受）質量0.6kg



コンデンサ（外形寸法）



コンデンサの外形寸法表（mm）

モータの形式	コンデンサの形式 （付属品）	L	W	D	H	T	コンデンサキャップ （オプション）
M8RX25GKU	M0PC8M23	39.5	22	32.5	30.5	4	M0PC3922
M8RX25GK4GE	M0PC2M43	39.5	18.3	29	29	4	M0PC3922

（注）寸法を変更することがありますから、設計用としてご利用の場合はさらに確定寸法をご照会ください。

レバーシブルモータ（シールコネクタ付）

90mm 40W

仕 様

サイズ (mm)	モータの形式	極数 (P)	出力 (W)	電圧 (V)	周波数 (Hz)	定格 (分)	定 格				始動 電流 (A)	始動トルク N・m (kgf・cm)	コンデンサ 容量 (μF)
							入力 (W)	電流 (A)	回転速度 (min ⁻¹)	トルク N・m (kgf・cm)			
90	M9RX40GK4L	4	40	100	50	30	94	0.96	1200	0.32(3.3)	1.6	0.27(2.8)	15 (210V)
					60		93	0.93	1525	0.25(2.6)	1.5	0.26(2.7)	
	M9RX40GK4Y	4	40	200	50	30	92	0.48	1200	0.32(3.3)	0.81	0.28(2.9)	3.8 (400V)
					60		93	0.46	1525	0.25(2.6)	0.77	0.29(3.0)	

丸軸モータの仕様・結線は、歯切軸タイプと同じです。外形寸法図は、B-141ページをご参照ください。

ギヤヘッドを直結した場合の許容軸トルク

回転速度は同期回転速度を基準とした計算値です。一般に、回転速度は負荷の大きさに応じて、表示値より2%～20%少ない値を示します。
回転方向は がモータと同方向、他は逆方向です。

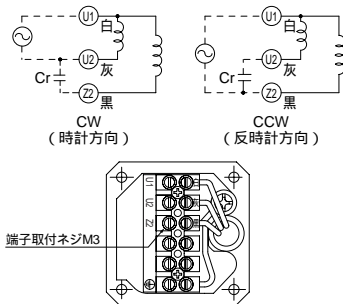
適用ギヤヘッド		回転速度 (min ⁻¹)	500	300	200	180	150	120	100	90	75	60	50	30	20	15	10
玉 軸 受	減速比	50Hz	3	5	7.5	-	10	12.5	15	-	20	25	-	30	50	75	100
		60Hz	3.6	6	9	10	-	15	18	20	-	30	36	60	90	120	180
MX9G B	許容軸 トルク	N・m	0.66	1.08	1.57	1.76	2.25	2.74	3.23	3.53	4.41	5.29	6.37	9.80	9.80	9.80	9.80
		(kgf・cm)	(6.7)	(11)	(16)	(18)	(23)	(28)	(33)	(36)	(45)	(54)	(65)	(100)	(100)	(100)	(100)

中間ギヤヘッド使用時

適用ギヤヘッド		回転速度 (min ⁻¹)	9	7.5	6	5	3	2	1.5	1
玉 軸 受	中間ギヤヘッド	減速比	50Hz	-	200	250	-	300	500	750
		60Hz	200	-	300	360	600	900	1200	1800
MX9G B	MX9G10XB	許容軸 トルク	N・m	9.80	9.80	9.80	9.80	9.80	9.80	9.80
		(kgf・cm)	(100)	(100)	(100)	(100)	(100)	(100)	(100)	(100)

結線図

M9RX40GK4L
M9RX40GK4Y



標準価格

サイズ (mm)	モ ー タ			ギ ャ ヘ ッ ド			中間ギヤヘッド	
	形 式	電 圧	標準価格	タイプ	形式（玉軸受）	標準価格	形 式	標準価格
90	M9RX40GK4L	100V	9,400円	X	MX9G 3B～MX9G 18B	5,985円	MX9G10XB	6,720円
	M9RX40GK4Y	200V	9,608円		MX9G20B～MX9G 36B	6,353円		
					MX9G50B～MX9G180B	6,720円		

* ご使用に際し必ず「取扱説明書」をお読み頂き注意事項を充分ご確認の上、正しくお使いください。

B-118

特長 B-72

システム構成 B-73

形式の見方 B-73

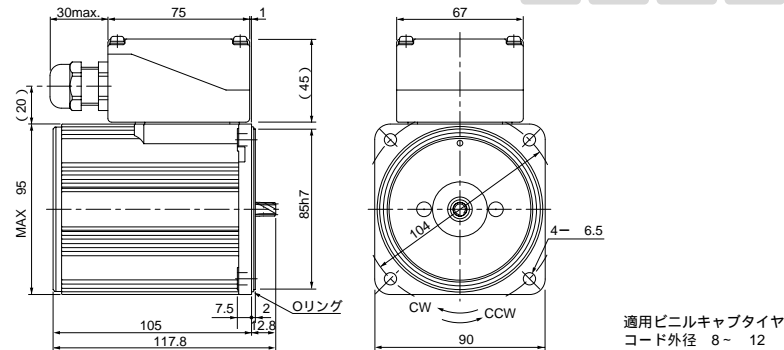
機種一覧 B-76

モ ー タ（外形寸法）

縮尺1/4単位mm

M9RX40GK4L 4P 40W 100V
M9RX40GK4Y 4P 40W 200V

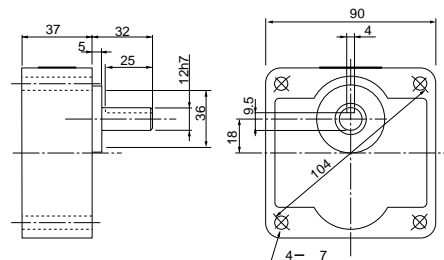
質 量 2.8kg
ハスバ 歯 車
モジュール 0.55
歯 数 9



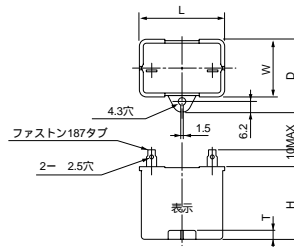
ギヤヘッド（外形寸法）

縮尺1/4単位mm

MX9G B（玉軸受）質量0.8kg



コンデンサ（外形寸法）



コンデンサの外形寸法表（mm）

モータの形式	コンデンサの形式 （付属品）	L	W	D	H	T	コンデンサキャップ （オプション）
M9RX40GK4L	M0PC15M20	39.5	26.7	37	41	4	M0PC3926
M9RX40GK4Y	M0PC3.8M40	50	26.7	37.5	38	4	M0PC5026

（注）寸法を変更することがありますから、設計用としてご利用の場合はさらに確定寸法をご照会ください。

ギヤヘッド組合せ B-136

丸軸モータ外形図 B-141

中間ギヤヘッド B-434

制御関連商品 D-4

オプション E-2

B-119

90 mm 60 W

ギヤヘッド

90 mm | 90 W

サイズ (mm)	モータの形式	極数 (P)	出力 (W)	電圧 (V)	周波数 (Hz)	定格 (分)	定 格				始動 電流 (A)	始動トルク N・m (kgf・cm)	コンデンサ 容量 (μF)
							入力 (W)	電流 (A)	回転速度 (min ⁻¹)	トルク N・m (kgf・cm)			
90	M9RZ90GK4L	4	90	100	50	30	171	1.7	1225	0.70(7.1)	2.8	0.63(6.4)	30
					60		181	1.9	1525	0.56(5.7)	2.7	0.64(6.5)	(200V)
	M9RZ90GK4Y	4	90	200	50	30	184	0.93	1150	0.72(7.3)	1.4	0.64(6.5)	7.5
					60		190	0.96	1475	0.57(5.8)	1.4	0.66(6.7)	(370V)

適用ギヤヘッド	回転速度(min ⁻¹)	500	300	200	180	150	120	100	90	75	60		50		30	20	15	10	9	7.5	
玉 軸 受	減速比	50Hz	3	5	7.5	-	10	12.5	15	-	20	25	-	30	-	50	75	100	150	-	200
		60Hz	3.6	6	9	10	-	15	18	20	-	-	30	-	36	60	90	120	180	200	-
MZ9G B (ヒンジなし)	許容軸 トルク	N・m	1.37	2.25	3.43	3.72	4.51	5.68	6.76	7.55	9.02	10.9	10.9	13.0	13.0	19.6	19.6	19.6	19.6	19.6	19.6
MY9G B (ヒンジあり)		(kgf・cm)	(14)	(23)	(35)	(38)	(46)	(58)	(69)	(77)	(92)	(111)	(111)	(133)	(133)	(200)	(200)	(200)	(200)	(200)	(200)

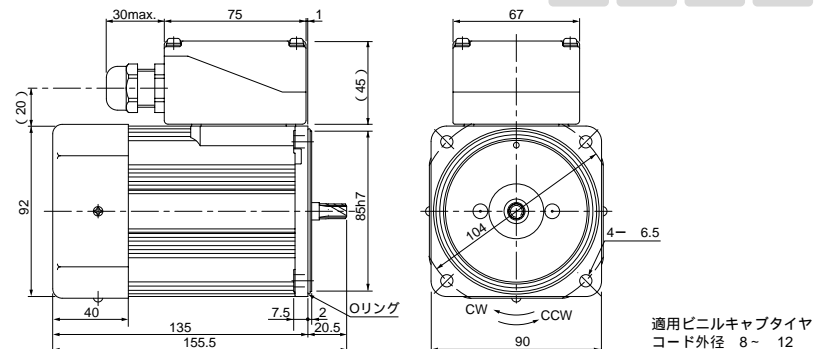
適用ギヤヘッド		回転速度 (min ⁻¹)	6		5		3		2		1.5		1	
玉軸受	中間ギヤヘッド	減速比	50Hz	250	-	300	-	500	750	1000	1500			
			60Hz	-	300	-	360	600	900	1200	1800			
MZ9G B (ヒンジなし)	MZ9G10XB	許容軸 トルク	N・m (kgf・cm)	19.6 (200)	19.6 (200)	19.6 (200)	19.6 (200)	19.6 (200)	19.6 (200)	19.6 (200)	19.6 (200)	19.6 (200)	19.6 (200)	19.6 (200)
MY9G B (ヒンジあり)														

A line graph showing the torque-speed characteristics of a 2-pole motor. The vertical axis is labeled 'トルク' (Torque) with units '(N·m)' and ranges from 0 to 1.2 in increments of 0.2. The horizontal axis is labeled '回転速度 (min⁻¹)' (Rotational speed) and ranges from 0 to 1800 in increments of 500. Two curves are plotted: one for 50Hz and one for 60Hz. Both curves start at a torque of approximately 0.7 N·m at 0 rpm. The 50Hz curve reaches a peak torque of about 0.9 N·m at 1000 rpm and then drops to zero at approximately 1500 rpm. The 60Hz curve reaches a higher peak torque of about 1.0 N·m at approximately 800 rpm and then drops to zero at approximately 1700 rpm. Arrows point from the labels '50Hz' and '60Hz' to their respective curves.

サイズ (mm)	モ ー タ			ギ ャ ヘ ッ ド				中間ギヤヘッド			
	形 式	電圧	標準価格	タイプ	形式(ヒンジなし)	標準価格	タイプ	形式(ヒンジあり)	標準価格	形 式	標準価格
90	M9R290GK4L	100V	12,915円	Z	MZ9G 3B - MZ9G 9B	9,240円	Y	MY9G 3B - MY9G 9B	9,240円	MZ9G10XB	10,290円
					MZ9G10B - MZ9G 18B	10,185円		MY9G10B - MY9G 18B	10,185円		
	M9R290GK4Y	200V	13,073円		MZ9G20B - MZ9G 60B	10,815円		MY9G20B - MY9G 60B	10,815円		
					MZ9G75B - MZ9G200B	11,183円		MY9G75B - MY9G200B	11,183円		

B-126

質量	ハスパ	モジュール	歯数
3.3kg	歯車	0.6	9



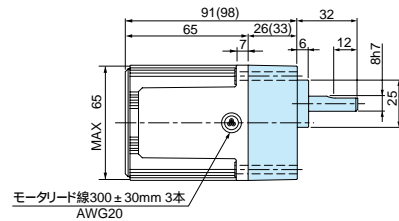
モータの形式	コンデンサの形式 (付属品)	L	W	D	H	T	コンデンサキャップ (オプション)
M9RZ90GK4L	M0PC30M20	50.2	31	41	42	5	M0PC5032
M9RZ90GK4Y	M0PC7.5M37	50	34	45	45	6	-

ギヤヘッド組合わせ B-137 丸軸モータ外形図 B-142 中間ギヤヘッド B-434 制御関連商品 D-4 オプション E-2

レバーシブルモータ (リード線)

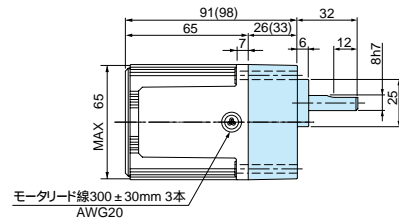
ギヤヘッド組合せ外形寸法図 縮尺 1/4 単位mm

60mm 4W M6RX4G4L + MX6G BA(MX6G B)



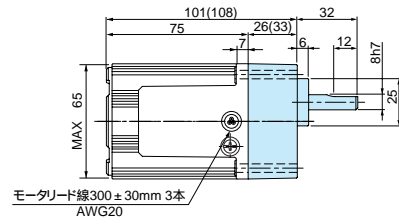
() 内寸法はMX6G B (減速比1/30以上) の寸法を表わします。
(減速比1/25以下の品番はMX6G BAです。)

60mm 4W M6RX4GU + MX6G BA(MX6G B)



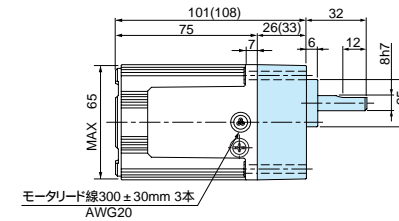
() 内寸法はMX6G B (減速比1/30以上) の寸法を表わします。
(減速比1/25以下の品番はMX6G BAです。)

60mm 6W M6RX6G4L + MX6G BA(MX6G B)
M6RX6G4Y + MX6G BA(MX6G B)



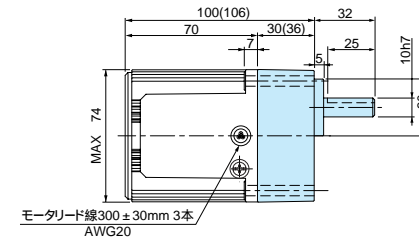
() 内寸法はMX6G B (減速比1/30以上) の寸法を表わします。
(減速比1/25以下の品番はMX6G BAです。)
図面はアースネジ付です。100V仕様のモータにはアースネジは付きません。

60mm 6W M6RX6GU + MX6G BA(MX6G B)
M6RX6G4GE + MX6G BA(MX6G B)



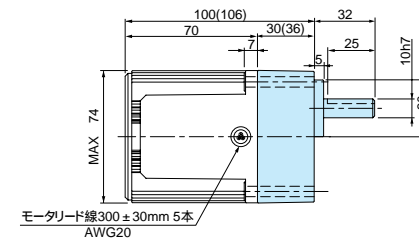
() 内寸法はMX6G B (減速比1/30以上) の寸法を表わします。
(減速比1/25以下の品番はMX6G BAです。)
図面はアースネジ付です。110・115V仕様のモータにはアースネジは付きません。

70mm 10W M7RX10G4L + MX7G BA(MX7G B)
M7RX10G4Y + MX7G BA(MX7G B)



() 内寸法はMX7G B (減速比1/30以上) の寸法を表わします。
(減速比1/25以下の品番はMX7G BAです。)
図面はアースネジ付です。100V仕様のモータにはアースネジは付きません。

70mm 10W M7RX10GU + MX7G BA(MX7G B)



() 内寸法はMX7G B (減速比1/30以上) の寸法を表わします。
(減速比1/25以下の品番はMX7G BAです。)

* ご使用に際し必ず「取扱説明書」をお読み頂き注意事項を充分ご確認の上、正しくお使いください。

(注) 寸法を変更することがありますから、設計用としてご利用の場合はさらに確定寸法をご照会ください。

インダクション
モータ

レバーシブル
モータ

三相モータ

電磁ブレーキ付

可変速タイプ
インダクション
モータ

可変速タイプ
レバーシブル
モータ

可変速タイプ
電磁ブレーキ付
三相モータ

可変速タイプ
ユニツトモータ

2極丸軸モータ

ギヤヘッド

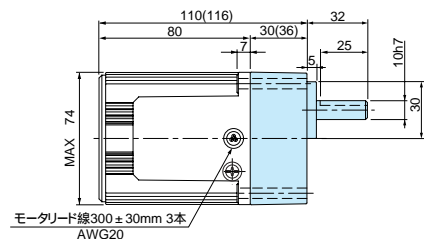
レバーシブルモータ (リード線)

ギヤヘッド組合せ外形寸法図

縮尺 1/4 単位 mm

70mm 15W

M7RX15G4L + MX7G BA(MX7G B)
M7RX15G4Y + MX7G BA(MX7G B)



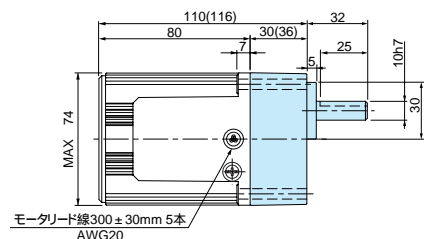
() 内寸法はMX7G B (減速比1/30以上) の寸法を表わします。

(減速比1/25以下の品番はMX7G BAです。)

図面はアースネジ付です。100V仕様のモータにはアースネジは付きません。

70mm 15W

M7RX15GU + MX7G BA(MX7G B)
M7RX15G4GE + MX7G BA(MX7G B)



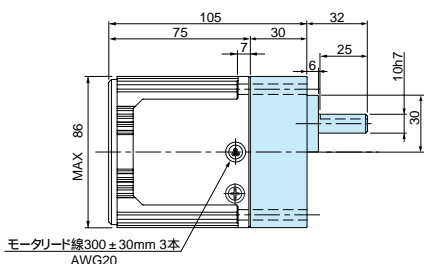
() 内寸法はMX7G B (減速比1/30以上) の寸法を表わします。

(減速比1/25以下の品番はMX7G BAです。)

図面はアースネジ付です。110・115V仕様のモータにはアースネジは付きません。

80mm 20W

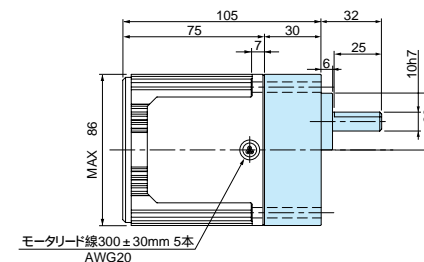
M8RX20G4L + MX8G B
M8RX20G4Y + MX8G B



図面はアースネジ付です。100V仕様のモータにはアースネジは付きません。

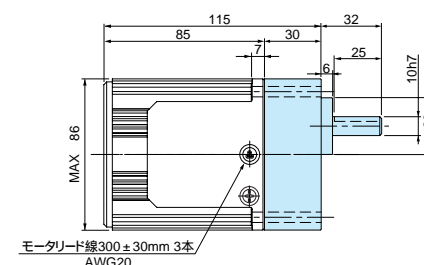
80mm 20W

M8RX20GU + MX8G B



80mm 25W

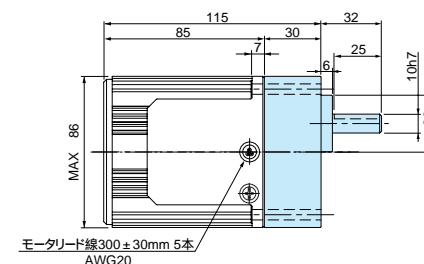
M8RX25G4L + MX8G B
M8RX25G4Y + MX8G B



図面はアースネジ付です。100V仕様のモータにはアースネジは付きません。

80mm 25W

M8RX25GU + MX8G B
M8RX25G4GE + MX8G B



図面はアースネジ付です。110・115V仕様のモータにはアースネジは付きません。

* ご使用に際し必ず「取扱説明書」をお読み頂き注意事項を充分ご確認の上、正しくお使いください。

(注) 寸法を変更することがありますから、設計用としてご利用の場合はさらに確定寸法をご照会ください。

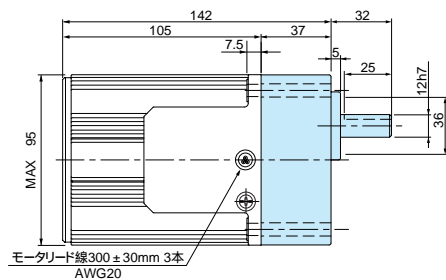
レバーシブルモータ (リード線)

ギヤヘッド組合せ外形寸法図

縮尺 1/4 単位 mm

90mm 40W

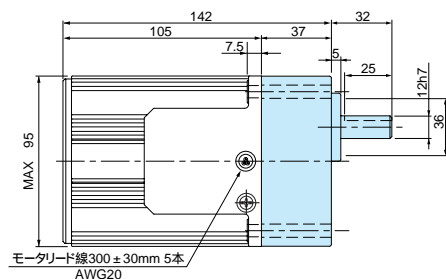
M9RX40G4L + MX9G B
M9RX40G4Y + MX9G B



図面はアースネジ付です。100V仕様のモータにはアースネジは付きません。

90mm 40W

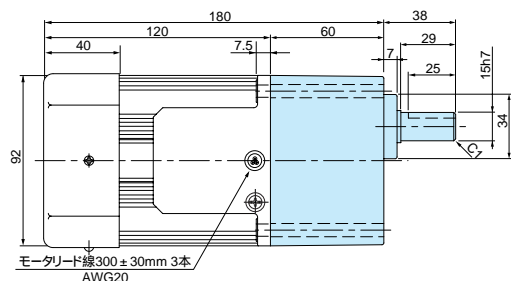
M9RX40GU + MX9G B
M9RX40G4GE + MX9G B



図面はアースネジ付です。110・115V仕様のモータにはアースネジは付きません。

90mm 60W

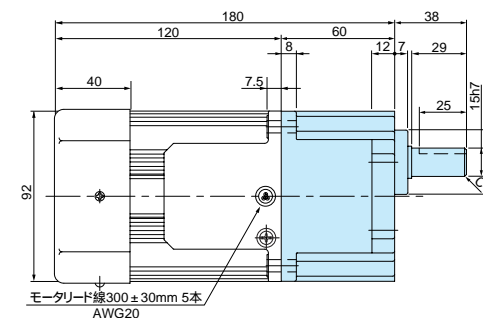
M9RZ60G4L + MZ9G B(MY9G B)
M9RZ60G4Y + MZ9G B(MY9G B)



図面はアースネジ付です。100V仕様のモータにはアースネジは付きません。

90mm 60W

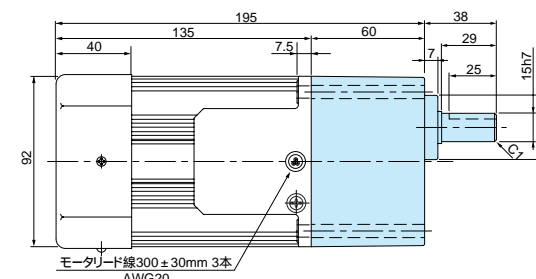
M9RZ60GU + MY9G B(MZ9G B)
M9RZ60G4GE + MY9G B(MZ9G B)



図面はアースネジ付です。110・115V仕様のモータにはアースネジは付きません。

90mm 90W

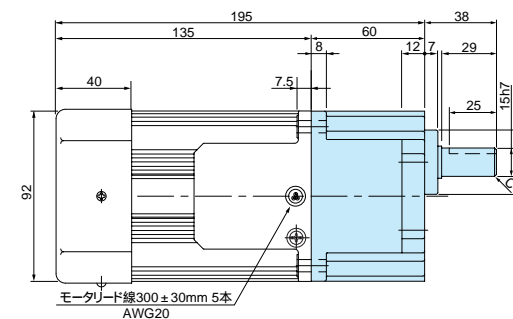
M9RZ90G4L + MZ9G B(MY9G B)
M9RZ90G4Y + MZ9G B(MY9G B)



図面はアースネジ付です。100V仕様のモータにはアースネジは付きません。

90mm 90W

M9RZ90GU + MY9G B(MZ9G B)
M9RZ90G4GE + MY9G B(MZ9G B)



図面はアースネジ付です。110・115V仕様のモータにはアースネジは付きません。

* ご使用に際し必ず「取扱説明書」をお読み頂き注意事項を充分ご確認の上、正しくお使いください。

(注) 寸法を変更することがありますから、設計用としてご利用の場合はさらに確定寸法をご照会ください。

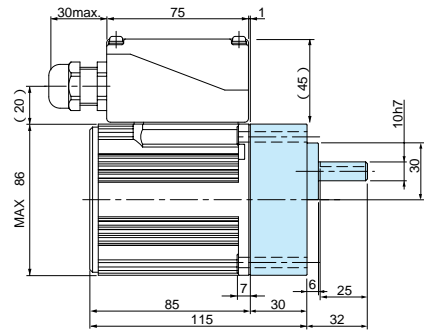
レバーシブルモータ (シールコネクタ付)

ギヤヘッド組合せ外形寸法図

縮尺 1/4 単位 mm

80mm 25W

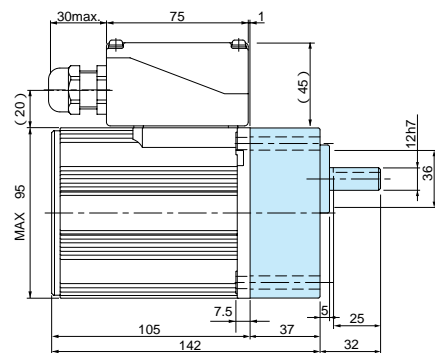
M8RX25GK4L + MX8G B
M8RX25GK4Y + MX8G B
M8RX25GKU + MX8G B
M8RX25GK4GE + MX8G B



適用ビニルキャブタイヤコード外径 8 ~ 12

90mm 40W

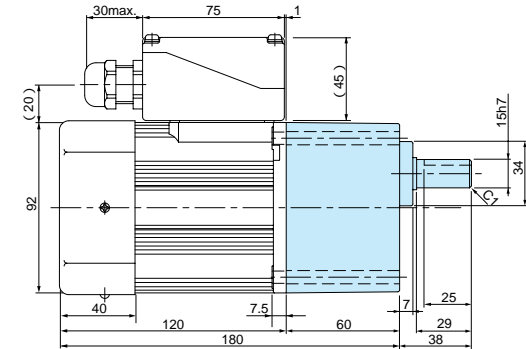
M9RX40GK4L + MX9G B
M9RX40GK4Y + MX9G B
M9RX40GKU + MX9G B
M9RX40GK4GE + MX9G B



適用ビニルキャブタイヤコード外径 8 ~ 12

90mm 60W

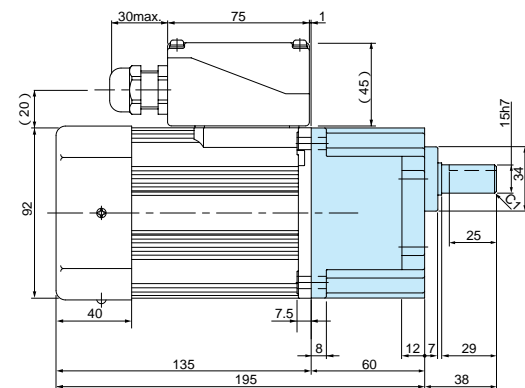
M9RZ60GK4L + MZ9G B (MY9G B)
M9RZ60GK4Y + MZ9G B (MY9G B)
M9RZ60GKU + MZ9G B (MY9G B)
M9RZ60GK4GE + MZ9G B (MY9G B)



適用ビニルキャブタイヤコード外径 8 ~ 12

90mm 90W

M9RZ90GK4L + MY9G B (MZ9G B)
M9RZ90GK4Y + MY9G B (MZ9G B)
M9RZ90GKU + MY9G B (MZ9G B)
M9RZ90GK4GE + MY9G B (MZ9G B)



適用ビニルキャブタイヤコード外径 8 ~ 12

* ご使用に際し必ず「取扱説明書」をお読み頂き注意事項を充分ご確認の上、正しくお使いください。

(注) 寸法を変更することがありますから、設計用としてご利用の場合はさらに確定寸法をご照会ください。

インダクション
モータ

レバーシブル
モータ

三相モータ

電磁ブレーキ付
モータ

可変速タイプ
インダクション
モータ

可変速タイプ
レバーシブル
モータ

可変速タイプ
電磁ブレーキ付
三相モータ

可変速タイプ
ユニツトモータ

2極丸軸モータ

ギヤヘッド

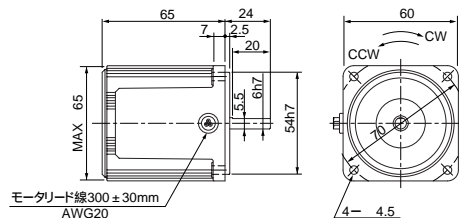
レバーシブルモータ (4極丸軸モータ)

レバーシブルモータ (リード線) (外形寸法)

縮尺1/4単位mm

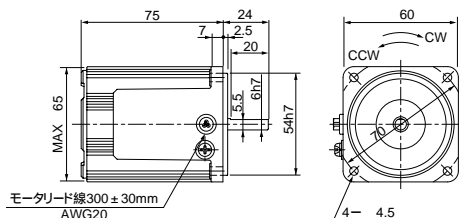
60mm 4W 質量 0.56kg

M6RX4S4LS
M6RX4SUS



60mm 6W 質量 0.67kg

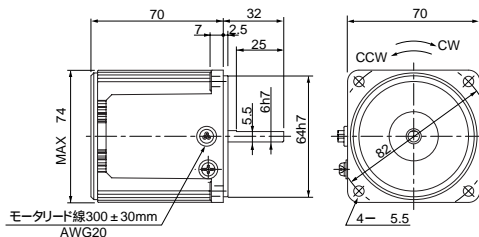
M6RX6S4LS
M6RX6S4YS
M6RX6SUS
M6RX6S4GES



図面はアースネジ付です。100・110・115V仕様のモータにはアースネジは付きません。

70mm 10W 質量 0.84kg

M7RX10S4LS
M7RX10S4YS
M7RX10SUS



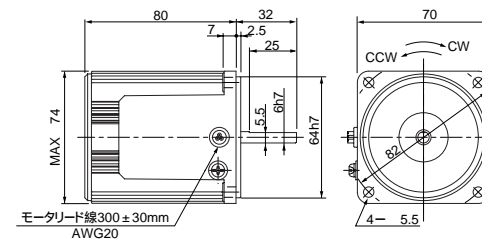
図面はアースネジ付です。100・110・115V仕様のモータにはアースネジは付きません。

レバーシブルモータ (リード線) (外形寸法)

縮尺1/4単位mm

70mm 15W 質量 1.1kg

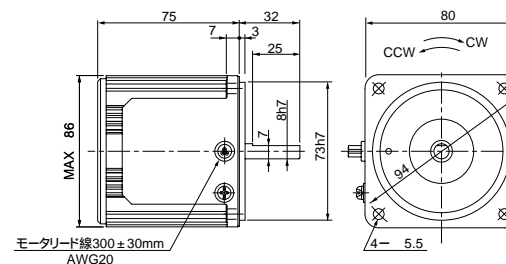
M7RX15S4LS
M7RX15S4YS
M7RX15SUS
M7RX15S4GES



図面はアースネジ付です。100・110・115V仕様のモータにはアースネジは付きません。

80mm 20W 質量 1.2kg

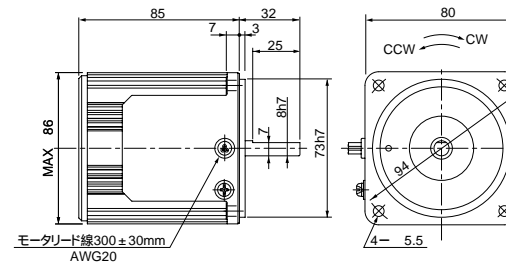
M8RX20S4LS
M8RX20S4YS
M8RX20SUS



図面はアースネジ付です。100・110・115V仕様のモータにはアースネジは付きません。

80mm 25W 質量 1.5kg

M8RX25S4LS
M8RX25S4YS
M8RX25SUS
M8RX25S4GES



図面はアースネジ付です。100・110・115V仕様のモータにはアースネジは付きません。

(注) 寸法を変更することがありますから、設計用としてご利用の場合はさらに確定寸法をご照会ください。

(注) 寸法を変更することがありますから、設計用としてご利用の場合はさらに確定寸法をご照会ください。

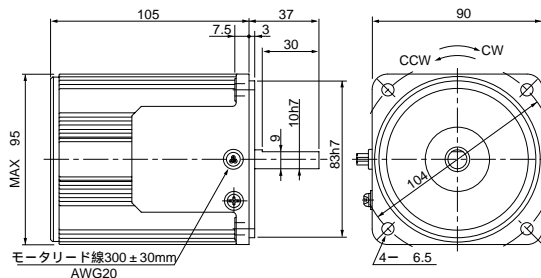
レバーシブルモータ (4極丸軸モータ)

レバーシブルモータ (リード線) (外形寸法)

縮尺1/4単位mm

90mm 40W 質量 2.4kg

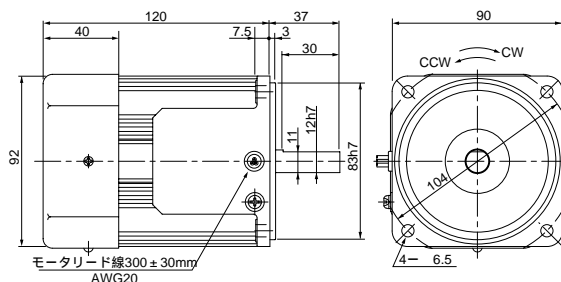
M9RX40S4LS
M9RX40S4YS
M9RX40SUS
M9RX40S4GES



図面はアースネジ付です。100・110・115V仕様のモータにはアースネジは付きません。

90mm 60W 質量 2.7kg

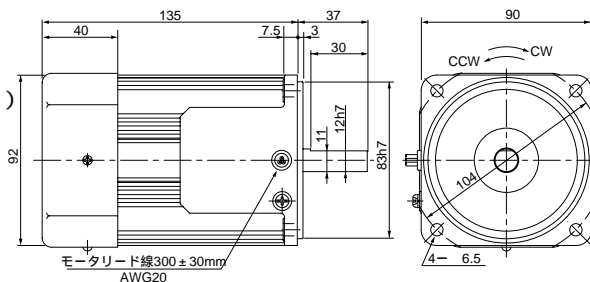
M9RZ60S4LS (外扇付)
M9RZ60S4YS (外扇付)
M9RZ60SUS (外扇付)
M9RZ60S4GES (外扇付)



図面はアースネジ付です。100・110・115V仕様のモータにはアースネジは付きません。

90mm 90W 質量 2.9kg

M9RZ90S4LS (外扇付)
M9RZ90S4YS (外扇付)
M9RZ90SUS (外扇付)
M9RZ90S4GES (外扇付)



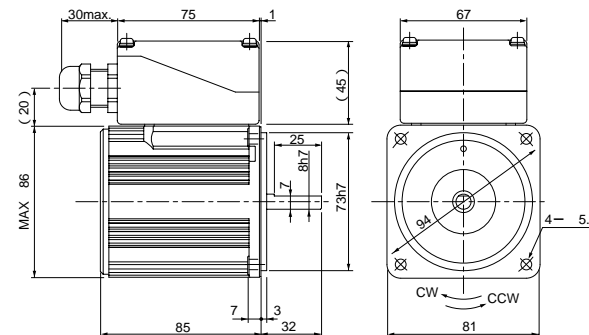
図面はアースネジ付です。100・110・115V仕様のモータにはアースネジは付きません。

レバーシブルモータ (シールコネクタ付) (外形寸法)

縮尺1/4単位mm

80mm 25W 質量 1.8kg

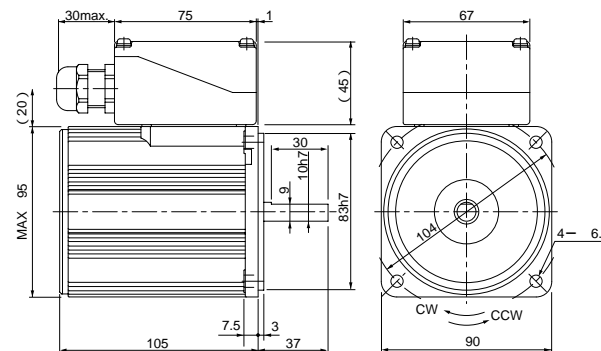
M8RX25SK4LS
M8RX25SK4YS
M8RX25SKUS
M8RX25SK4GES



適用ビニルキャブタイヤコード外径 8 ~ 12

90mm 40W 質量 2.8kg

M9RX40SK4LS
M9RX40SK4YS
M9RX40SKUS
M9RX40SK4GES



適用ビニルキャブタイヤコード外径 8 ~ 12

(備考)

丸軸モータのうちシールコネクタ付(端子箱付)のものは、電気用品安全法の規定を受けるため、銘板表示は同法に準じた記載内容となっています。

(注) 寸法を変更することがありますから、設計用としてご利用の場合はさらに確定寸法をご照会ください。

(注) 寸法を変更することがありますから、設計用としてご利用の場合はさらに確定寸法をご照会ください。

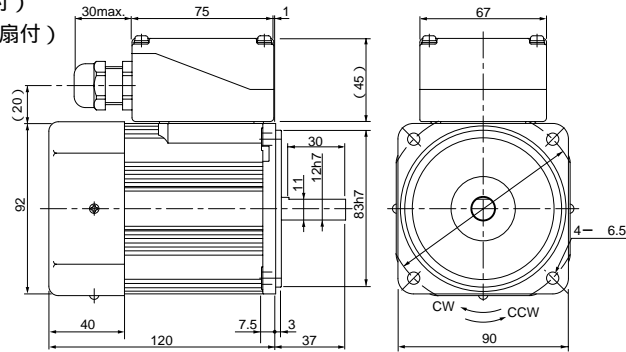
レバーシブルモータ（４極丸軸モータ）

レバーシブルモータ（シールコネクタ付）(外形寸法)

縮尺1/4単位mm

90mm 60W 質量 3.0kg

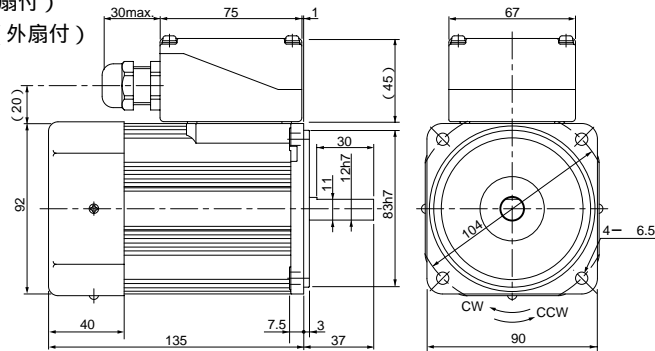
M9RZ60SK4LS（外扇付）
M9RZ60SK4YS（外扇付）
M9RZ60SKUS（外扇付）
M9RZ60SK4GES（外扇付）



適用ビニルキャブタイヤコード外径 8～12

90mm 90W 質量 3.3kg

M9RZ90SK4LS（外扇付）
M9RZ90SK4YS（外扇付）
M9RZ90SKUS（外扇付）
M9RZ90SK4GES（外扇付）



適用ビニルキャブタイヤコード外径 8～12

（備考）

丸軸モータのうちシールコネクタ付（端子箱）のあるものは、電気用品安全法の規定を受けるため、銘板表示は同法に準じた記載内容となっています。

（注）寸法を変更することがありますから、設計用としてご利用の場合はさらに確定寸法をご照会ください。