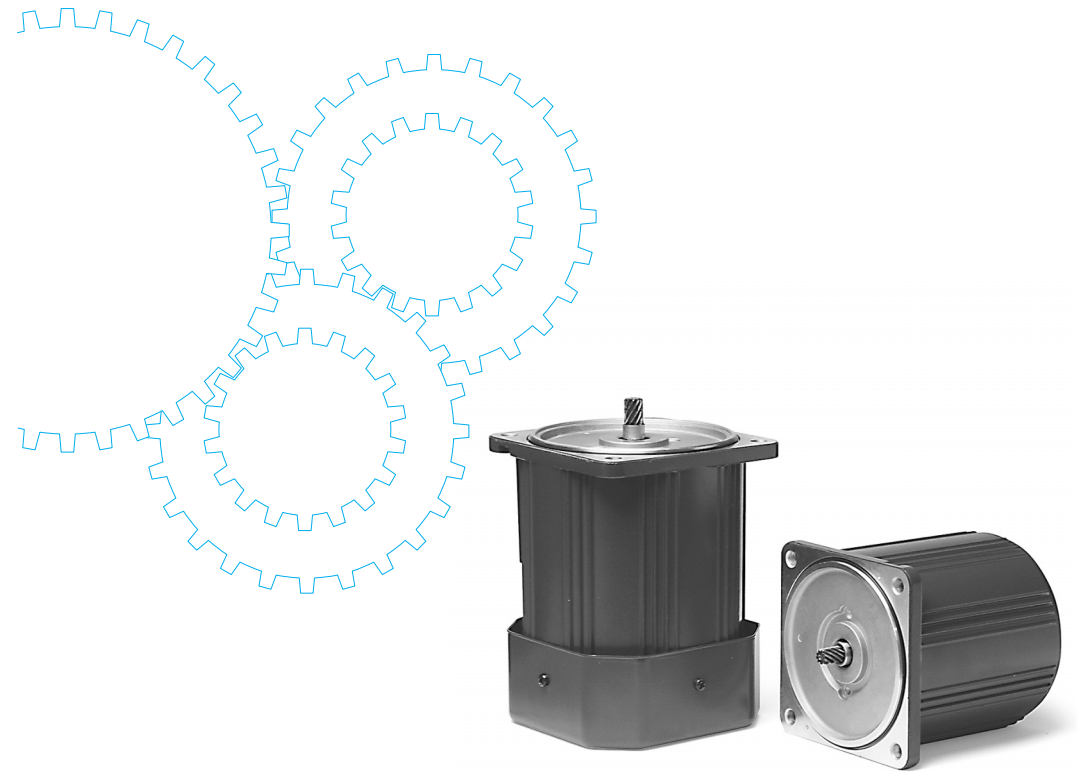


三相モータ



目次

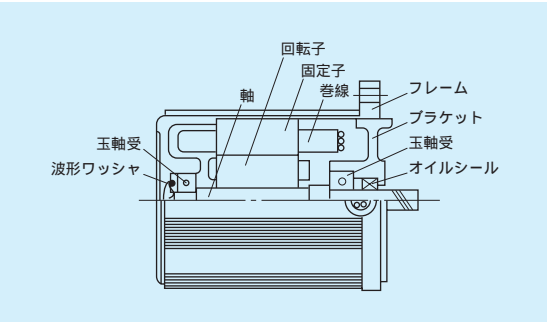
モータの概要	B-144
機種一覧	B-146
機種別製品情報	B-148
機種別組合わせ寸法図	B-180
丸軸モータ寸法図	B-186

三相モータの概要

特 長

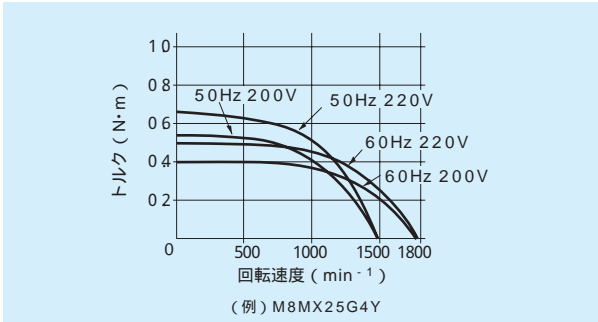
三相モータは三相電源で使用するインダクションモータです。
運転定格は連続定格です。
絶縁はE種絶縁を採用しています。

構造および名称

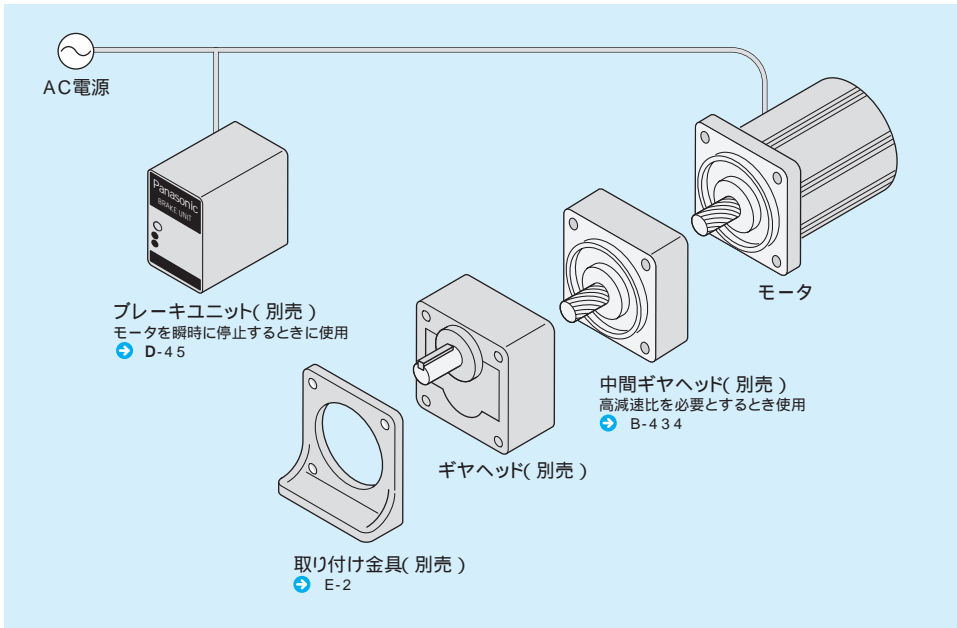


三相モータの特性

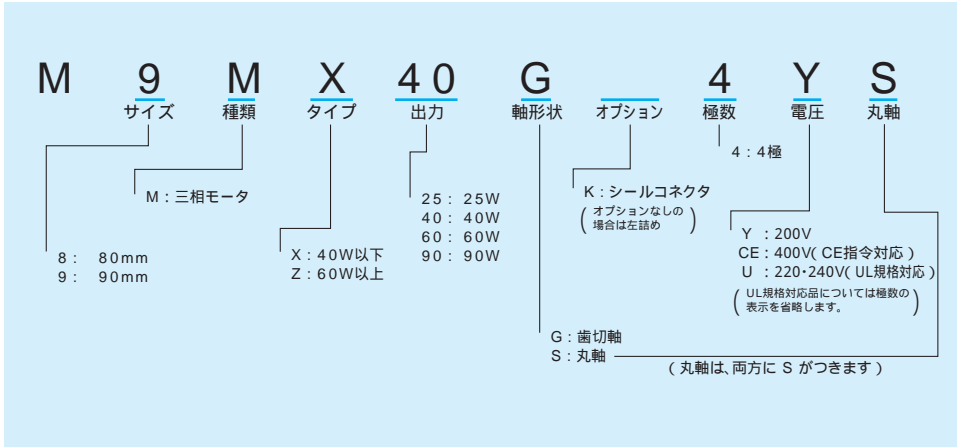
速度-トルク特性



システム構成図



形式の読み方



歯切軸モータ

適応ギヤヘッド

丸軸モータ

UL規格対応モータ CE指令対応モータ

サイズ (mm)	出力 (W)	リード線タイプ				シールコネクタタイプ			
		形 式	仕様	価格	ページ	形 式	仕様	価格	ページ
80	25	M8MX25G4Y	200V	6,300	B-148	M8MX25GK4Y	200V	7,928	B-164
		M8MX25GU	UL	6,510	B-150	M8MX25GKU	UL	9,135	B-166
		M8MX25G4CE	CE	6,930	B-150	M8MX25GK4CE	CE	9,555	B-166
90	40								
		M9MX40G4Y	200V	7,508	B-152	M9MX40GK4Y	200V	9,083	B-168
		M9MX40GU	UL	7,875	B-154	M9MX40GKU	UL	10,395	B-170
		M9MX40G4CE	CE	8,190	B-154	M9MX40GK4CE	CE	10,920	B-170
	60								
		M9MZ60G4Y	200V	8,925	B-156	M9MZ60GK4Y	200V	10,605	B-172
		M9MZ60GU	UL	9,135	B-158	M9MZ60GKU	UL	11,760	B-174
		M9MZ60G4CE	CE	9,450	B-158	M9MZ60GK4CE	CE	12,705	B-174
	90								
		M9MZ90G4Y	200V	10,658	B-160	M9MZ90GK4Y	200V	12,233	B-176
		M9MZ90GU	UL	11,025	B-162	M9MZ90GKU	UL	13,545	B-178
		M9MZ90G4CE	CE	11,340	B-162	M9MZ90GK4CE	CE	14,700	B-178

UL規格対応モータ CE指令対応モータ

玉軸受 ヒンジなし	玉軸受 ヒンジあり	中間 ギヤヘッド	リード線タイプ			シールコネクタタイプ		
			形 式	仕様	価格	形 式	仕様	価格
MX8G B	—	MX8G10XB	M8MX25S4YS	200V	6,300	M8MX25SK4YS	200V	7,928
			M8MX25SUS	UL	6,510	M8MX25SKUS	UL	9,135
			M8MX25S4CES	CE	6,930	M8MX25SK4CES	CE	9,555
MX9G B	—	MX9G10XB						
			M9MX40S4YS	200V	7,508	M9MX40SK4YS	200V	9,083
			M9MX40SUS	UL	7,875	M9MX40SKUS	UL	10,395
			M9MX40S4CES	CE	8,190	M9MX40SK4CES	CE	10,920
MZ9G B	MY9G B	MZ9G10XB						
			M9MZ60S4YS	200V	8,925	M9MZ60SK4YS	200V	10,605
			M9MZ60SUS	UL	9,135	M9MZ60SKUS	UL	11,760
			M9MZ60S4CES	CE	9,450	M9MZ60SK4CES	CE	12,705
			M9MZ90S4YS	200V	10,658	M9MZ90SK4YS	200V	12,233
			M9MZ90SUS	UL	11,025	M9MZ90SKUS	UL	13,545
			M9MZ90S4CES	CE	11,340	M9MZ90SK4CES	CE	14,700

中間ギヤヘッドの外寸図 B-434ページ

丸軸モータの仕様、結線は歯切軸モータと同じです。
外寸図 B-186ページ

三相モータ（リード線）

80mm 25W

仕 様

サイズ (mm)	モータの形式	極数 (P)	出力 (W)	電圧 (V)	周波数 (Hz)	定格 (分)	定 格				始動 電流 (A)	始動トルク N・m (kgf・cm)
							入力 (W)	電流 (A)	回転速度 (min ⁻¹)	トルク N・m (kgf・cm)		
80	M8MX25G4Y	4	25	200	50	連続	50	0.25	1350	0.18(1.8)	0.62	0.54(5.5)
							47	0.22	1625	0.15(1.5)	0.58	0.40(4.0)
		4	25	220	50	連続	54	0.27	1375	0.18(1.8)	0.67	0.66(6.7)
							49	0.23	1650	0.15(1.5)	0.64	0.50(5.1)

丸軸モータの仕様・結線は、歯切軸タイプと同じです。外形寸法図は、B-186ページをご参照ください。

ギヤヘッドを直結した場合の許容軸トルク

回転速度は同期回転速度を基準とした計算値です。一般に、回転速度は負荷の大きさに応じて、表示値より2%～20%少ない値を示します。
回転方向は がモータと同方向、他は逆方向です。

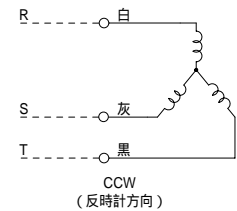
適用ギヤヘッド	回転速度 (min ⁻¹)	500	300	200	180	150	120	100	90	75	60	50	30	20	15	10
玉 軸 受	減速比	50Hz	3	5	7.5	-	10	12.5	15	-	20	25	-	30	50	75
		60Hz	3.6	6	9	10	-	15	18	20	-	-	30	36	60	90
MX8G B	許容軸 トルク	N・m	0.39	0.66	0.98	1.08	1.27	1.57	1.96	2.06	2.55	3.14	3.14	3.82	6.37	7.84
		(kgf・cm)	(4.0)	(6.7)	(10)	(11)	(13)	(16)	(20)	(21)	(26)	(32)	(32)	(39)	(65)	(80)

中間ギヤヘッド使用时

適用ギヤヘッド		回転速度 (min ⁻¹)	9	7.5	6		5	3	2	1.5	1	
玉 軸 受	中間ギヤヘッド	減速比	50Hz	-	200	250	-	300	500	750	1000	1500
			60Hz	200	-	-	300	360	600	900	1200	1800
MX8G B	MX8G10XB	許容軸 トルク	N・m	7.84	7.84	7.84	7.84	7.84	7.84	7.84	7.84	7.84
			(kgf・cm)	(80)	(80)	(80)	(80)	(80)	(80)	(80)	(80)	(80)

結線図

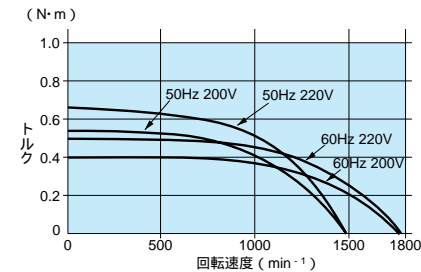
M8MX25G4Y



CW回転は、3本のリード線R・S・Tの内いずれか2本を入れかえて下さい。

スピードトルク曲線図

M8MX25G4Y



標準価格

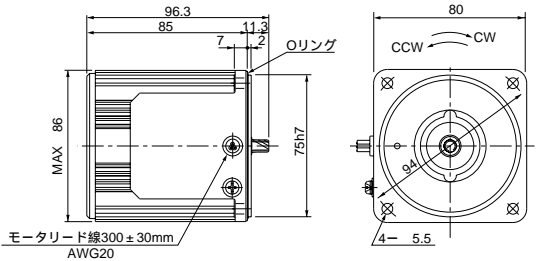
サイズ (mm)	モ ー タ			ギ ャ ヘ ッ ド			中間ギヤヘッド	
	形 式	電 圧	標準価格	タイプ	形式 (玉軸受)	標準価格	形 式	標準価格
80	M8MX25G4Y	200V 220V	6,300円	X	MX8G 3B ~ MX8G 18B	5,198円	MX8G10XB	5,355円
					MX8G20B ~ MX8G 36B	5,618円		
					MX8G50B ~ MX8G180B	6,038円		

モ ー タ (外形寸法)

縮尺1/4単位mm

M8MX25G4Y 4P 25W 200・220V

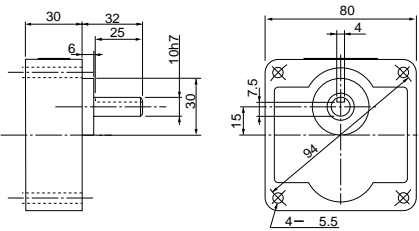
質 量	ハスバ 歯 車	モジュール	歯 数
1.5kg		0.5	9



ギヤヘッド (外形寸法)

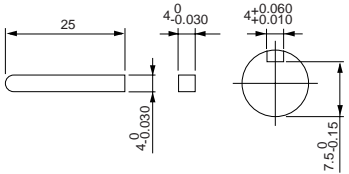
縮尺1/4単位mm

MX8G B (玉軸受) 質量0.6kg



キー・キーみぞ外形寸法図 (付属品)

MX8G B



仕 様

サイズ (mm)	モータの形式	極数 (P)	出力 (W)	電圧 (V)	周波数 (Hz)	定格 (分)	定 格				始動 電流 (A)	始動トルク (N・m (kgf・cm)
							入力 (W)	電流 (A)	回転速度 (min ⁻¹)	トルク (N・m (kgf・cm)		
80	M8MX25GU	4	25	220	60	連続	49	0.20	1600	0.15(1.5)	0.53	0.37(3.8)
				240	60	連続	49	0.20	1650	0.15(1.5)	0.57	0.45(4.6)
	M8MX25G4CE	4	25	400	50	連続	52	0.12	1325	0.18(1.8)	0.32	0.56(5.7)

丸軸モータの仕様・結線は、歯切軸タイプと同じです。外形寸法図は、B-186ページをご参照ください。

ギヤヘッドを直結した場合の許容軸トルク

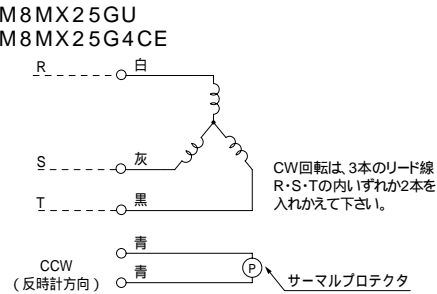
回転速度は同期回転速度を基準とした計算値です。一般に、回転速度は負荷の大きさに応じて、表示値より2%～20%少ない値を示します。
回転方向は がモータと同方向、他は逆方向です。

適用ギヤヘッド	回転速度 (min ⁻¹)	500	300	200	180	150	120	100	90	75	60	50	30	20	15	10
玉 軸 受	減速比	50Hz	3	5	7.5	-	10	12.5	15	-	20	25	-	30	50	75
		60Hz	3.6	6	9	10	-	15	18	20	-	-	30	36	60	90
MX8G B	許容軸 トルク	N・m	0.39	0.66	0.98	1.08	1.27	1.57	1.96	2.06	2.55	3.14	3.14	3.82	6.37	7.84
		(kgf・cm)	(4.0)	(6.7)	(10)	(11)	(13)	(16)	(20)	(21)	(26)	(32)	(32)	(39)	(65)	(80)

中間ギヤヘッド使用时

適用ギヤヘッド		回転速度 (min ⁻¹)	9	7.5	6	5	3	2	1.5	1		
玉 軸 受	中間ギヤヘッド	減速比	50Hz	-	200	250	-	300	500	750	1000	1500
			60Hz	200	-	-	300	360	600	900	1200	1800
MX8G B	MX8G10XB	許容軸 トルク	N・m	7.84	7.84	7.84	7.84	7.84	7.84	7.84	7.84	7.84
			(kgf・cm)	(80)	(80)	(80)	(80)	(80)	(80)	(80)	(80)	(80)

結線図



(サーマルプロテクタの結線はA-46ページを参照ください。)

標準価格

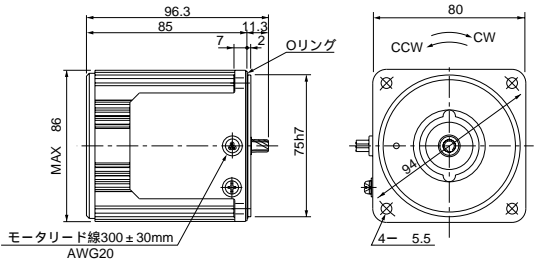
サイズ (mm)	モ　　ー　　タ			ギ　ヤ　ヘ　ッ　ド			中間ギヤヘッド		
	形　式	電　圧	標準価格	タイプ	形式（玉軸受）	標準価格	形　式	標準価格	
80	M8MX25GU	220V	6,510円	X	MX8G 3B～MX8G 18B	5,198円	MX8G10XB	5,355円	
		240V			MX8G20B～MX8G 36B	5,618円			
	M8MX25G4CE	400V	6,930円		MX8G50B～MX8G180B	6,038円			

モ ー タ (外形寸法)

縮尺1/4単位mm

M8MX25GU	4P 25W 220V / 240V
M8MX25G4CE	4P 25W 400V

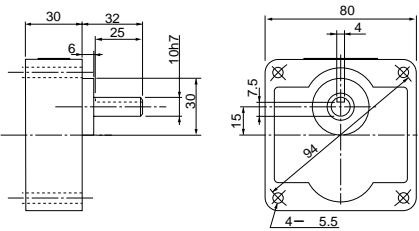
質 量	ハスバ	モジュール	歯 数
1.5kg	歯 車	0.5	9



ギヤヘッド (外形寸法)

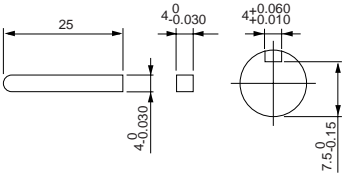
縮尺1/4単位mm

MX8G B (玉軸受) 質量0.6kg



キー・キーみぞ外形寸法図 (付属品)

MX8G B



* ご使用に際し必ず「取扱説明書」をお読み頂き注意事項を充分ご確認の上、正しくお使いください。

(注) 寸法を変更することがありますから、設計用としてご利用の場合はさらに確定寸法をご照会ください。

仕 様

サイズ (mm)	モータの形式	極数 (P)	出力 (W)	電圧 (V)	周波数 (Hz)	定格 (分)	定 格				始動 電流 (A)	始動トルク N・m (kgf・cm)
							入力 (W)	電流 (A)	回転速度 (min ⁻¹)	トルク N・m (kgf・cm)		
90	M9MX40G4Y	4	40	200	50	連続	69	0.31	1350	0.28(2.9)	0.90	0.72(7.3)
							68	0.29	1625	0.24(2.4)	0.82	0.51(5.2)
		4	40	220	50	連続	70	0.32	1375	0.27(2.8)	1.0	0.88(8.9)
							66	0.28	1675	0.23(2.3)	0.91	0.63(6.4)

丸軸モータの仕様・結線は、歯切軸タイプと同じです。外形寸法図は、B-187ページをご参照ください。

ギヤヘッドを直結した場合の許容軸トルク

回転速度は同期回転速度を基準とした計算値です。一般に、回転速度は負荷の大きさに応じて、表示値より2%～20%少ない値を示します。
回転方向は がモータと同方向、他は逆方向です。

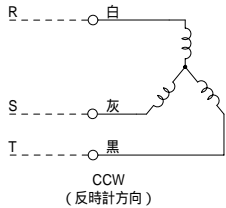
適用ギヤヘッド	回転速度 (min ⁻¹)	500	300	200	180	150	120	100	90	75	60	50	30	20	15	10
玉 軸 受	減速比	50Hz	3	5	7.5	-	10	12.5	15	-	20	25	-	30	50	75
		60Hz	3.6	6	9	10	-	15	18	20	-	-	30	36	60	90
MX9G B	許容軸 トルク	N・m	0.66	1.08	1.57	1.76	2.25	2.74	3.23	3.53	4.41	5.29	5.29	6.37	9.80	9.80
		(kgf・cm)	(6.7)	(11)	(16)	(18)	(23)	(28)	(33)	(36)	(45)	(54)	(54)	(65)	(100)	(100)

中間ギヤヘッド使用時

適用ギヤヘッド		回転速度 (min ⁻¹)	9	7.5	6	5	3	2	1.5	1		
玉 軸 受	中間ギヤヘッド	減速比	50Hz	-	200	250	-	300	500	750	1000	1500
			60Hz	200	-	-	300	360	600	900	1200	1800
MX9G B	MX9G10XB	許容軸 トルク	N・m	9.80	9.80	9.80	9.80	9.80	9.80	9.80	9.80	9.80
			(kgf・cm)	(100)	(100)	(100)	(100)	(100)	(100)	(100)	(100)	(100)

結線図

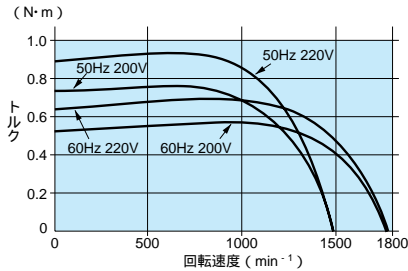
M9MX40G4Y



CW回転は、3本のリード線R・S・Tの内いずれか2本を入れかえて下さい。

スピードトルク曲線図

M9MX40G4Y



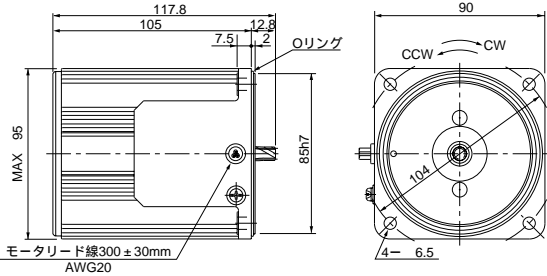
サイズ (mm)	モ ー タ			ギ ャ ヘ ッ ド			中間ギヤヘッド	
	形 式	電 圧	標準価格	タイプ	形式 (玉軸受)	標準価格	形 式	標準価格
90	M9MX40G4Y	200V 220V	7,508円	X	MX9G 3B ~ MX9G 18B	5,985円	MX9G10XB	6,720円
					MX9G20B ~ MX9G 36B	6,353円		
					MX9G50B ~ MX9G180B	6,720円		

モ ー タ (外形寸法)

縮尺1/4単位mm

M9MX40G4Y 4P 40W 200・220V

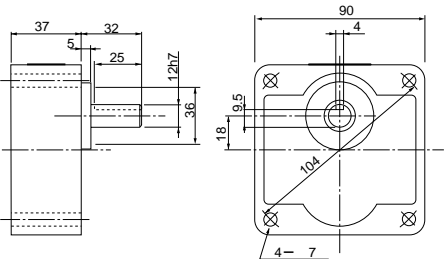
質 量	ハスバ 歯 車	モジュール	歯 数
2.4kg		0.55	9



ギヤヘッド (外形寸法)

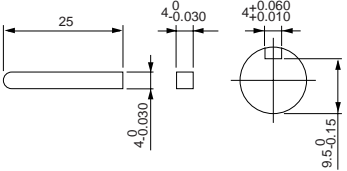
縮尺1/4単位mm

MX9G B (玉軸受) 質量0.8kg



キー・キーみぞ外形寸法図 (付属品)

MX9G B



仕 様

サイズ (mm)	モータの形式	極数 (P)	出力 (W)	電圧 (V)	周波数 (Hz)	定格 (分)	定 格				始動 電流 (A)	始動トルク N・m (kgf・cm)
							入力 (W)	電流 (A)	回転速度 (min ⁻¹)	トルク N・m (kgf・cm)		
90	M9MX40GU	4	40	220	60	連続	66	0.28	1675	0.23(2.3)	0.92	0.61(6.2)
				240	60	連続	68	0.28	1675	0.23(2.3)	1.0	0.74(7.6)
	M9MX40G4CE	4	40	400	50	連続	66	0.15	1350	0.27(2.8)	0.47	0.74(7.6)

丸軸モータの仕様・結線は、歯切軸タイプと同じです。外形寸法図は、B-187ページをご参照ください。

ギヤヘッドを直結した場合の許容軸トルク

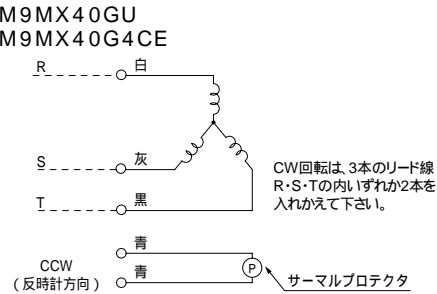
回転速度は同期回転速度を基準とした計算値です。一般に、回転速度は負荷の大きさに応じて、表示値より2%～20%少ない値を示します。
回転方向は がモータと同方向、他は逆方向です。

適用ギヤヘッド	回転速度 (min ⁻¹)	500	300	200	180	150	120	100	90	75	60	50	30	20	15	10
玉 軸 受	減速比	50Hz	3	5	7.5	-	10	12.5	15	-	20	25	-	30	50	75
		60Hz	3.6	6	9	10	-	15	18	20	-	-	30	36	60	90
MX9G B	許容軸 トルク	N・m	0.66	1.08	1.57	1.76	2.25	2.74	3.23	3.53	4.41	5.29	5.29	6.37	9.80	9.80
		(kgf・cm)	(6.7)	(11)	(16)	(18)	(23)	(28)	(33)	(36)	(45)	(54)	(54)	(65)	(100)	(100)

中間ギヤヘッド使用時

適用ギヤヘッド	回転速度 (min ⁻¹)	9	7.5	6	5	3	2	1.5	1
玉 軸 受	中間ギヤヘッド 減速比	50Hz	-	200	250	-	300	500	750
		60Hz	200	-	-	300	360	600	900
MX9G B	MX9G10XB 許容軸 トルク	N・m	9.80	9.80	9.80	9.80	9.80	9.80	9.80
		(kgf・cm)	(100)	(100)	(100)	(100)	(100)	(100)	(100)

結線図



(サーマルプロテクタの結線はA-46ページを参照ください。)

標準価格

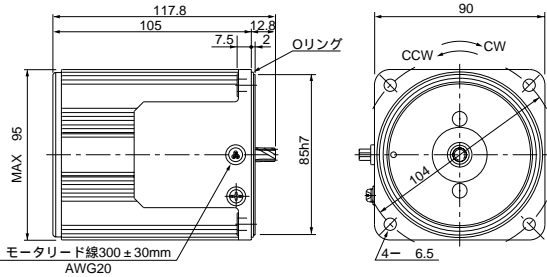
サイズ (mm)	モ ー タ			ギ ャ ヘ ッ ド			中間ギヤヘッド	
	形 式	電 圧	標準価格	タイプ	形式 (玉軸受)	標準価格	形 式	標準価格
90	M9MX40GU	220V 240V	7,875円	X	MX9G 3B ~ MX9G 18B	5,985円	MX9G10XB	6,720円
					MX9G20B ~ MX9G 36B	6,353円		
	M9MX40G4CE	400V	8,190円		MX9G50B ~ MX9G180B	6,720円		

モ ー タ (外形寸法)

縮尺1/4単位mm

M9MX40GU	4P 40W 220V / 240V
M9MX40G4CE	4P 40W 400V

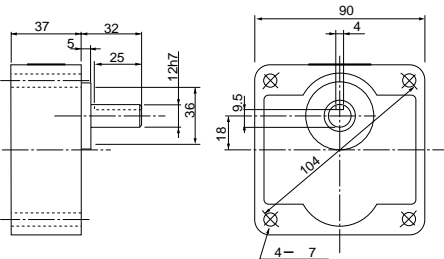
質 量	ハスバ	モジュール	歯 数
2.4kg	歯 車	0.55	9



ギヤヘッド (外形寸法)

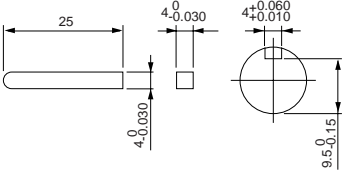
縮尺1/4単位mm

MX9G B (玉軸受) 質量0.8kg



キー・キーみぞ外形寸法図 (付属品)

MX9G B



仕 様

サイズ (mm)	モータの形式	極数 (P)	出力 (W)	電圧 (V)	周波数 (Hz)	定格 (分)	定 格				始動 電流 (A)	始動トルク N・m (kgf・cm)
							入力 (W)	電流 (A)	回転速度 (min ⁻¹)	トルク N・m (kgf・cm)		
90	M9MZ60G4Y	4	60	200	50	連続	101	0.45	1350	0.42(4.3)	1.3	1.0(10)
					60		96	0.41	1625	0.35(3.6)	1.2	0.69(7.0)
		4	60	220	50	連続	103	0.46	1375	0.41(4.2)	1.5	1.2(12)
					60		98	0.40	1650	0.34(3.5)	1.3	0.87(8.8)

丸軸モータの仕様・結線は、歯切軸タイプと同じです。外形寸法図は、B-188ページをご参照ください。

ギヤヘッドを直結した場合の許容軸トルク

回転速度は同期回転速度を基準とした計算値です。一般に、回転速度は負荷の大きさに応じて、表示値より2%～20%少ない値を示します。
回転方向は がモータと同方向、他は逆方向です。

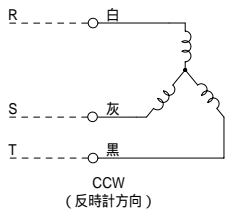
適用ギヤヘッド	回転速度 (min ⁻¹)	500	300	200	180	150	120	100	90	75	60	50	30	20	15	10	9	7.5
玉 軸 受	減速比	50Hz	3	5	7.5	-	10	12.5	15	-	20	25	-	30	-	30	-	200
		60Hz	3.6	6	9	10	-	15	18	20	-	-	30	-	36	60	90	120
MZ9G B (ヒンジなし)	許容軸	N・m	0.98	1.57	2.35	2.65	3.14	3.92	4.70	5.29	6.27	7.55	7.55	9.11	9.11	15.2	19.6	19.6
MY9G B (ヒンジあり)	トルク	(kgf・cm)	(10)	(16)	(24)	(27)	(32)	(40)	(48)	(54)	(64)	(77)	(77)	(93)	(93)	155	200	200

中間ギヤヘッド使用時

適用ギヤヘッド		回転速度 (min ⁻¹)									
玉 軸 受	中間ギヤヘッド	減速比	50Hz	250	-	300	-	500	750	1000	1500
			60Hz	-	300	-	360	600	900	1200	1800
MZ9G B (ヒンジなし)	MZ9G10XB	許容軸 トルク	N・m	19.6	19.6	19.6	19.6	19.6	19.6	19.6	19.6
MY9G B (ヒンジあり)			(kgf・cm)	(200)	(200)	(200)	(200)	(200)	(200)	(200)	(200)

結線図

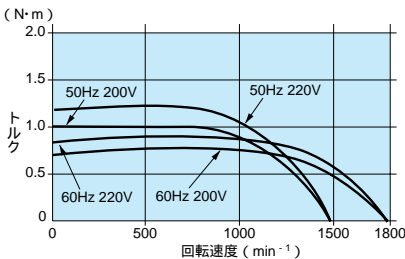
M9MZ60G4Y



CW回転は、3本のリード線R・S・Tの内いずれか2本を入れかえて下さい。

スピードトルク曲線図

M9MZ60G4Y



標準価格

サイズ (mm)	モ　　タ			ギ　ヤ　ヘ　ッ　ド						中間ギヤヘッド				
	形　式	電圧	標準価格	タイプ	形式(ヒンジなし)	標準価格	タイプ	形式(ヒンジあり)	標準価格	形　式	標準価格			
90	M9MZ60G4Y	200V	8,925円	Z	MZ9G 3B - MZ9G 9B	9,240円	Y	MY9G 3B - MY9G 9B	9,240円	MZ9G10XB	10,290円			
		MZ9G10B - MZ9G 18B			10,185円	MY9G10B - MY9G 18B			10,185円					
		MZ9G20B - MZ9G 60B			10,815円	MY9G20B - MY9G 60B			10,815円					
		MZ9G75B - MZ9G200B			11,183円	MY9G75B - MY9G200B			11,183円					
		220V												

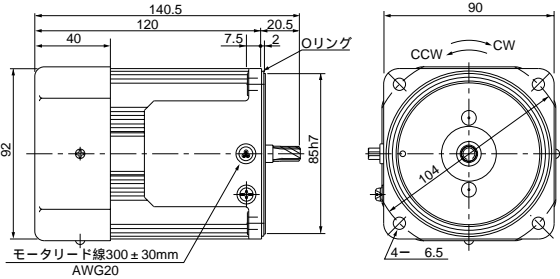
* ご使用に際し必ず「取扱説明書」をお読み頂き注意事項を充分ご確認の上、正しくお使いください。

モ ー タ (外形寸法)

縮尺1/4単位mm

M9MZ60G4Y 4P 60W 200・220V (外腐付)

質量	ハスバ 歯 車	モジュール	歯 数
2.7kg		0.6	9

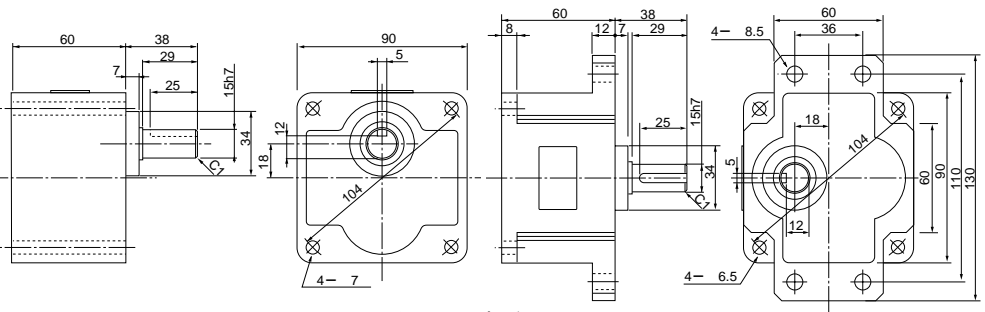


ギヤヘッド (外形寸法)

縮尺1/4単位mm

MZ9G B (玉軸受ヒンジなし) 質量1.4kg

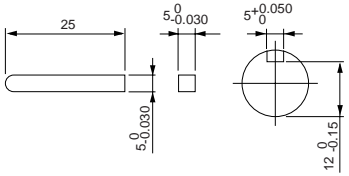
MY9G B (玉軸受ヒンジあり) 質量1.4kg



注) MZ・MYどちらのタイプのギヤヘッドも使用可能です。

キー・キーみぞ外形寸法図 (付属品)

MZ9G B
MY9G B



(注) 寸法を変更することがありますから、設計用としてご利用の場合はさらに確定寸法をご照会ください。

仕 様

サイズ (mm)	モータの形式	極数 (P)	出力 (W)	電圧 (V)	周波数 (Hz)	定格 (分)	定 格				始動 電流 (A)	始動トルク N・m (kgf・cm)
							入力 (W)	電流 (A)	回転速度 (min ⁻¹)	トルク N・m (kgf・cm)		
90	M9MZ60GU	4	60	220	60	連続	97	0.40	1650	0.34(3.5)	1.3	0.89(9.1)
				240	60	連続	94	0.40	1675	0.33(3.4)	1.4	1.1(11)
	M9MZ60G4CE	4	60	400	50	連続	103	0.22	1325	0.43(4.4)	0.65	1.0(10)

丸軸モータの仕様・結線は、歯切軸タイプと同じです。外形寸法図は、B-188ページをご参照ください。

ギヤヘッドを直結した場合の許容軸トルク

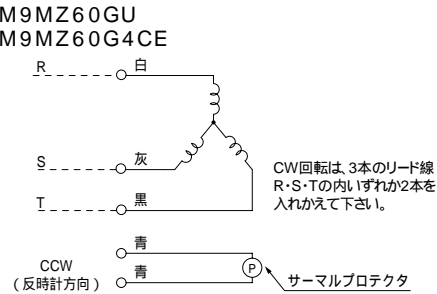
回転速度は同期回転速度を基準とした計算値です。一般に、回転速度は負荷の大きさに応じて、表示値より2%～20%少ない値を示します。
回転方向は がモータと同方向、他は逆方向です。

適用ギヤヘッド	回転速度 (min ⁻¹)	500	300	200	180	150	120	100	90	75	60	50	30	20	15	10	9	7.5
玉 軸 受	減速比	50Hz	3	5	7.5	-	10	12.5	15	-	20	25	-	30	-	30	-	200
		60Hz	3.6	6	9	10	-	15	18	20	-	-	30	-	36	60	90	120
MZ9G B (ヒンジなし)	許容軸	N・m	0.98	1.57	2.35	2.65	3.14	3.92	4.70	5.29	6.27	7.55	7.55	9.11	9.11	15.2	19.6	19.6
MY9G B (ヒンジあり)	トルク	(kgf・cm)	(10)	(16)	(24)	(27)	(32)	(40)	(48)	(54)	(64)	(77)	(77)	(93)	(93)	155	200	200

中間ギヤヘッド使用時

適用ギヤヘッド		回転速度 (min ⁻¹)									
玉 軸 受	中間ギヤヘッド	減速比	50Hz	250	-	300	-	500	750	1000	1500
			60Hz	-	300	-	360	600	900	1200	1800
MZ9G B (ヒンジなし)	MZ9G10XB	許容軸 トルク	N・m	19.6	19.6	19.6	19.6	19.6	19.6	19.6	19.6
MY9G B (ヒンジあり)			(kgf・cm)	(200)	(200)	(200)	(200)	(200)	(200)	(200)	(200)

結線図



(サーマルプロテクタの結線はA-46ページを参照ください。)

標準価格

サイズ (mm)	モ　　タ			ギ　ヤ　ヘ　ッ　ド						中間ギヤヘッド	
	形　式	電圧	標準価格	タイプ	形式(ヒンジなし)	標準価格	タイプ	形式(ヒンジあり)	標準価格	形　式	標準価格
90	M9MZ60GU	220V	9,135円	Z	MZ9G 3B～MZ9G 9B	9,240円	Y	MY9G 3B～MY9G 9B	9,240円	MZ9G10XB	10,290円
		240V			MZ9G10B～MZ9G 18B	10,185円		MY9G10B～MY9G 18B	10,185円		
	M9MZ60G4CE	400V	9,450円		MZ9G20B～MZ9G 60B	10,815円		MY9G20B～MY9G 60B	10,815円		
					MZ9G75B～MZ9G200B	11,183円		MY9G75B～MY9G200B	11,183円		

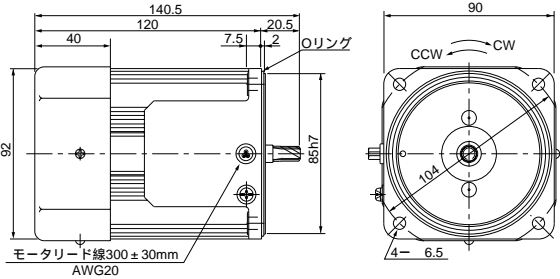
* ご使用に際し必ず「取扱説明書」をお読み頂き注意事項を充分ご確認の上、正しくお使いください。

モ ー タ (外形寸法)

縮尺1/4単位mm

M9MZ60GU 4P 60W 220V/240V (外扇付)
M9MZ60G4CE 4P 60W 400V (外扇付)

質 量	ハスバ	モジュール	歯 数
2.7kg	歯 車	0.6	9

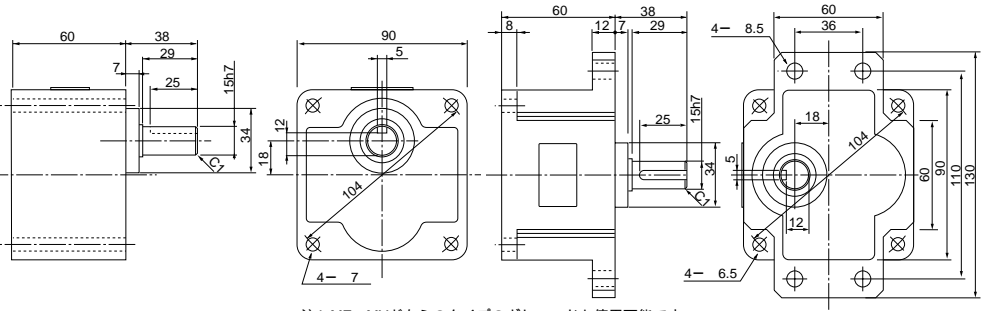


ギヤヘッド (外形寸法)

縮尺1/4単位mm

MZ9G B (玉軸受ヒンジなし) 質量1.4kg

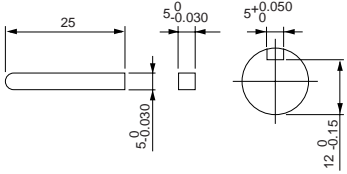
MY9G B (玉軸受ヒンジあり) 質量1.4kg



注) MZ・MYどちらのタイプのギヤヘッドも使用可能です。

キー・キーみぞ外形寸法図 (付属品)

MZ9G B
MY9G B



(注) 寸法を変更することがありますから、設計用としてご利用の場合はさらに確定寸法をご照会ください。

仕 様

サイズ (mm)	モータの形式	極数 (P)	出力 (W)	電圧 (V)	周波数 (Hz)	定格 (分)	定 格				始動 電流 (A)	始動トルク N・m (kgf・cm)
							入力 (W)	電流 (A)	回転速度 (min ⁻¹)	トルク N・m (kgf・cm)		
90	M9MZ90G4Y	4	90	200	50	連続	141	0.62	1350	0.63(6.4)	2.0	1.6(16)
					60		137	0.56	1625	0.53(5.4)	1.8	1.1(11)
		4	90	220	50	連続	143	0.65	1400	0.62(6.3)	2.2	2.0(20)
					60		137	0.56	1650	0.52(5.3)	2.0	1.4(14)

丸軸モータの仕様・結線は、歯切軸タイプと同じです。外形寸法図は、B-189ページをご参照ください。

ギヤヘッドを直結した場合の許容軸トルク

回転速度は同期回転速度を基準とした計算値です。一般に、回転速度は負荷の大きさに応じて、表示値より2%～20%少ない値を示します。
回転方向は がモータと同方向、他は逆方向です。

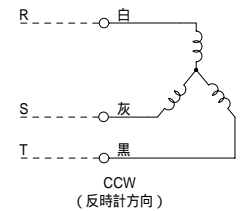
適用ギヤヘッド	回転速度 (min ⁻¹)	500	300	200	180	150	120	100	90	75	60	50	30	20	15	10	9	7.5
玉 軸 受	減速比	50Hz	3	5	7.5	-	10	12.5	15	-	20	25	-	30	-	30	-	200
		60Hz	3.6	6	9	10	-	15	18	20	-	-	30	-	36	60	90	120
MZ9G B (ヒンジなし)	許容軸	N・m	1.37	2.25	3.43	3.72	4.51	5.68	6.76	7.55	9.02	10.9	10.9	13.0	13.0	19.6	19.6	19.6
MY9G B (ヒンジあり)	トルク	(kgf・cm)	(14)	(23)	(35)	(38)	(46)	(58)	(69)	(77)	(92)	(111)	(111)	(133)	(133)	(200)	(200)	(200)

中間ギヤヘッド使用時

適用ギヤヘッド		回転速度 (min ⁻¹)	6			5		3	2	1.5	1
玉 軸 受	中間ギヤヘッド	減速比	50Hz	250	-	300	-	500	750	1000	1500
		60Hz	-	300	-	360	600	900	1200	1800	
MZ9G B (ヒンジなし)	MZ9G10XB	許容軸	N・m	19.6	19.6	19.6	19.6	19.6	19.6	19.6	19.6
MY9G B (ヒンジあり)		トルク	(kgf・cm)	(200)	(200)	(200)	(200)	(200)	(200)	(200)	(200)

結線図

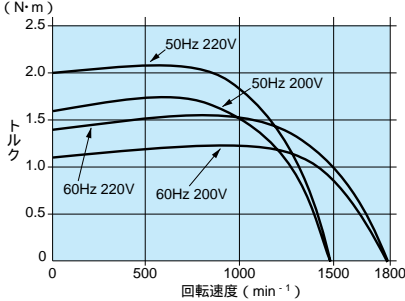
M9MZ90G4Y



CW回転は、3本のリード線R・S・Tの内いずれか2本を入れかえて下さい。

スピードトルク曲線図

M9MZ90G4Y



標準価格

サイズ (mm)	モ ー タ			ギ ャ ヘ ッ ド						中間ギヤヘッド	
	形 式	電圧	標準価格	タイプ	形式(ヒンジなし)	標準価格	タイプ	形式(ヒンジあり)	標準価格	形 式	標準価格
90	M9MZ90G4Y	200V	10,658円	Z	MZ9G 3B - MZ9G 9B	9,240円	Y	MY9G 3B - MY9G 9B	9,240円	MZ9G10XB	10,290円
		MZ9G10B - MZ9G 18B			10,185円	MY9G10B - MY9G 18B		10,185円			
		MZ9G20B - MZ9G 60B			10,815円	MY9G20B - MY9G 60B		10,815円			
		MZ9G75B - MZ9G200B			11,183円	MY9G75B - MY9G200B		11,183円			

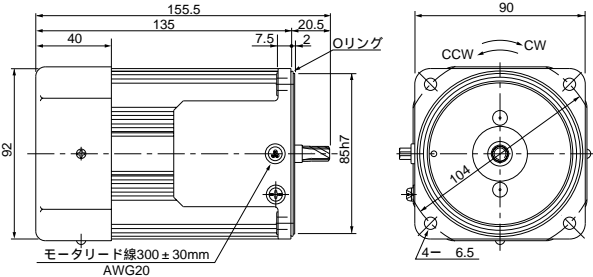
* ご使用に際し必ず「取扱説明書」をお読み頂き注意事項を充分ご確認の上、正しくお使いください。

モ ー タ (外形寸法)

縮尺1/4単位mm

M9MZ90G4Y 4P 90W 200・220V (外腐付)

質 量	ハスバ 歯 車	モジュール	歯 数
3.2kg		0.6	9

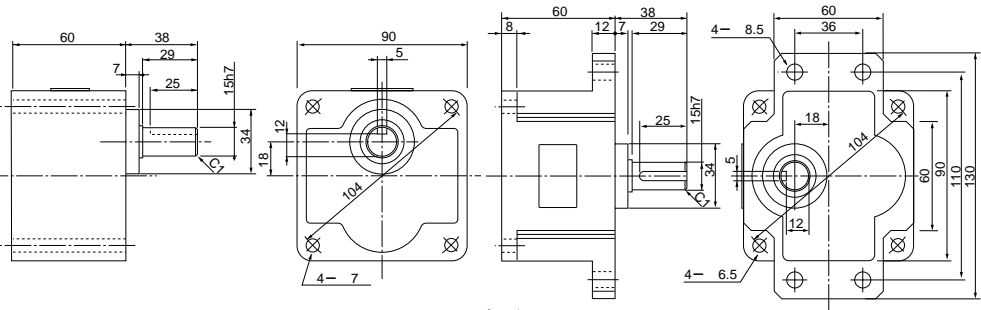


ギヤヘッド (外形寸法)

縮尺1/4単位mm

MZ9G B (玉軸受ヒンジなし) 質量1.4kg

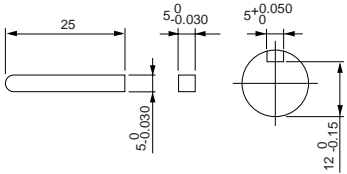
MY9G B (玉軸受ヒンジあり) 質量1.4kg



注) MZ・MYどちらのタイプのギヤヘッドも使用可能です。

キー・キーみぞ外形寸法図 (付属品)

MZ9G B
MY9G B



(注) 寸法を変更することがありますから、設計用としてご利用の場合はさらに確定寸法をご照会ください。

仕 様

サイズ (mm)	モータの形式	極数 (P)	出力 (W)	電圧 (V)	周波数 (Hz)	定格 (分)	定 格				始動 電流 (A)	始動トルク N・m (kgf・cm)
							入力 (W)	電流 (A)	回転速度 (min ⁻¹)	トルク N・m (kgf・cm)		
90	M9MZ90GU	4	90	220	60	連続	136	0.57	1675	0.52(5.3)	2.0	1.4(14)
				240	60	連続	139	0.59	1700	0.51(5.2)	2.2	1.7(17)
	M9MZ90G4CE	4	90	400	50	連続	144	0.31	1350	0.64(6.5)	1.0	1.6(16)

丸軸モータの仕様・結線は、歯切軸タイプと同じです。外形寸法図は、B-189ページをご参照ください。

ギヤヘッドを直結した場合の許容軸トルク

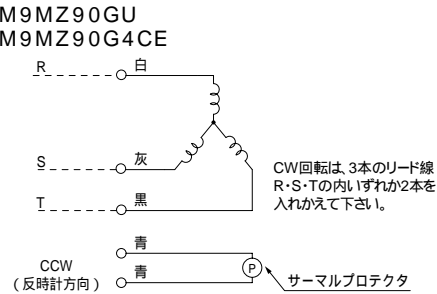
回転速度は同期回転速度を基準とした計算値です。一般に、回転速度は負荷の大きさに応じて、表示値より2%～20%少ない値を示します。
回転方向は がモータと同方向、他は逆方向です。

適用ギヤヘッド	回転速度 (min ⁻¹)	500	300	200	180	150	120	100	90	75	60	50	30	20	15	10	9	7.5
玉 軸 受	減速比	50Hz	3	5	7.5	-	10	12.5	15	-	20	25	-	30	-	30	-	200
		60Hz	3.6	6	9	10	-	15	18	20	-	-	30	-	36	60	90	120
MZ9G B (ヒンジなし)	許容軸	N・m	1.37	2.25	3.43	3.72	4.51	5.68	6.76	7.55	9.02	10.9	10.9	13.0	13.0	19.6	19.6	19.6
MY9G B (ヒンジあり)	トルク	(kgf・cm)	(14)	(23)	(35)	(38)	(46)	(58)	(69)	(77)	(92)	(111)	(111)	(133)	(133)	(200)	(200)	(200)

中間ギヤヘッド使用時

適用ギヤヘッド		回転速度 (min ⁻¹)									
玉 軸 受	中間ギヤヘッド	減速比	50Hz	250	-	300	-	500	750	1000	1500
			60Hz	-	300	-	360	600	900	1200	1800
MZ9G B (ヒンジなし)	MZ9G10XB	許容軸 トルク	N・m	19.6	19.6	19.6	19.6	19.6	19.6	19.6	19.6
MY9G B (ヒンジあり)			(kgf・cm)	(200)	(200)	(200)	(200)	(200)	(200)	(200)	(200)

結線図



(サーマルプロテクタの結線はA-46ページを参照ください。)

標準価格

サイズ (mm)	モ　　タ			ギ　ヤ　ヘ　ッ　ド						中間ギヤヘッド		
	形　式	電圧	標準価格	タイプ	形式(ヒンジなし)	標準価格	タイプ	形式(ヒンジあり)	標準価格	形　式	標準価格	
90	M9MZ90GU	220V	11,025円	Z	MZ9G 3B - MZ9G 9B	9,240円	Y	MY9G 3B - MY9G 9B	9,240円	MZ9G10XB	10,290円	
		240V			MZ9G10B - MZ9G 18B	10,185円		MY9G10B - MY9G 18B	10,185円			
	M9MZ90G4CE	400V	11,340円		MZ9G20B - MZ9G 60B	10,815円		MY9G20B - MY9G 60B	10,815円			
					MZ9G75B - MZ9G200B	11,183円		MY9G75B - MY9G200B	11,183円			

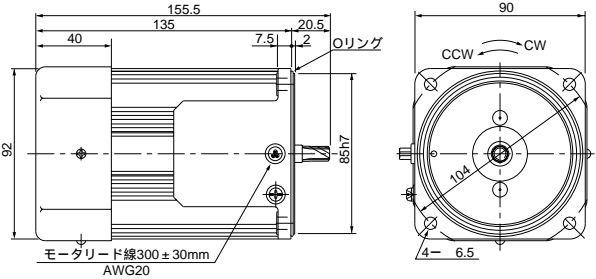
* ご使用に際し必ず「取扱説明書」をお読み頂き注意事項を充分ご確認の上、正しくお使いください。

モ ー タ (外形寸法)

縮尺1/4単位mm

M9MZ90GU 4P 90W 220V / 240V (外扇付)
M9MZ90G4CE 4P 90W 400V (外扇付)

質 量	ハスバ 歯 車	モジュール	歯 数
3.2kg		0.6	9

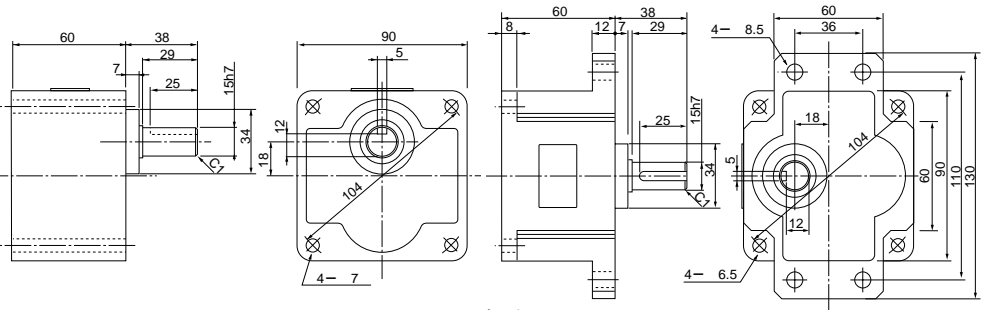


ギヤヘッド (外形寸法)

縮尺1/4単位mm

MZ9G B (玉軸受ヒンジなし) 質量1.4kg

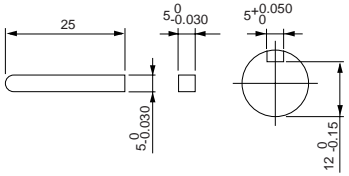
MY9G B (玉軸受ヒンジあり) 質量1.4kg



注) MZ・MYどちらのタイプのギヤヘッドも使用可能です。

キー・キーみぞ外形寸法図 (付属品)

MZ9G B
MY9G B



(注) 寸法を変更することがありますから、設計用としてご利用の場合はさらに確定寸法をご照会ください。

三相モータ（シールコネクタ付）

80mm 25W

仕 様

サイズ (mm)	モータの形式	極数 (P)	出力 (W)	電圧 (V)	周波数 (Hz)	定格 (分)	定 格				始動 電流 (A)	始動トルク N・m (kgf・cm)
							入力 (W)	電流 (A)	回転速度 (min ⁻¹)	トルク N・m (kgf・cm)		
80	M8MX25GK4Y	4	25	200	50	連続	50	0.25	1350	0.18(1.8)	0.62	0.54(5.5)
					60		47	0.22	1625	0.15(1.5)	0.58	0.40(4.0)
		4	25	220	50	連続	54	0.27	1375	0.18(1.8)	0.67	0.66(6.7)
					60		49	0.23	1650	0.15(1.5)	0.64	0.50(5.1)

丸軸モータの仕様・結線は、歯切軸タイプと同じです。外形寸法図は、B-190ページをご参照ください。

ギヤヘッドを直結した場合の許容軸トルク

回転速度は同期回転速度を基準とした計算値です。一般に、回転速度は負荷の大きさに応じて、表示値より2%～20%少ない値を示します。
回転方向は がモータと同方向、他は逆方向です。

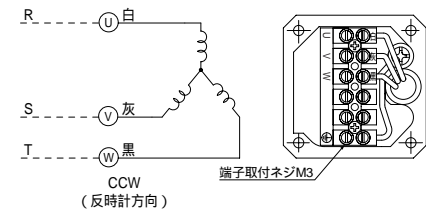
適用ギヤヘッド	回転速度 (min ⁻¹)	500	300	200	180	150	120	100	90	75	60	50	30	20	15	10
玉 軸 受	減速比	50Hz	3	5	7.5	-	10	12.5	15	-	20	25	-	30	50	75
		60Hz	3.6	6	9	10	-	15	18	20	-	-	30	36	60	90
MX8G B	許容軸 トルク	N・m	0.39	0.66	0.98	1.08	1.27	1.57	1.96	2.06	2.55	3.14	3.14	3.82	6.37	7.84
		(kgf・cm)	(4.0)	(6.7)	(10)	(11)	(13)	(16)	(20)	(21)	(26)	(32)	(32)	(39)	(65)	(80)

中間ギヤヘッド使用時

適用ギヤヘッド		回転速度 (min ⁻¹)	9	7.5	6		5	3	2	1.5	1	
玉 軸 受	中間ギヤヘッド	減速比	50Hz	-	200	250	-	300	500	750	1000	1500
			60Hz	200	-	-	300	360	600	900	1200	1800
MX8G B	MX8G10XB	許容軸 トルク	N・m	7.84	7.84	7.84	7.84	7.84	7.84	7.84	7.84	7.84
			(kgf・cm)	(80)	(80)	(80)	(80)	(80)	(80)	(80)	(80)	(80)

結線図

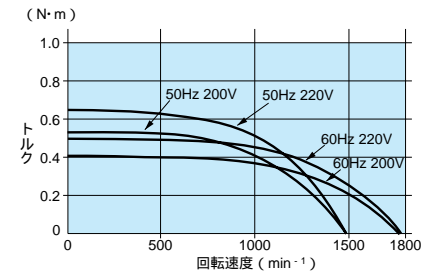
M8MX25GK4Y



CW回転は、3本(U,V,W)のうち
いずれか2本を入れかえて下さい。

スピードトルク曲線図

M8MX25GK4Y



標準価格

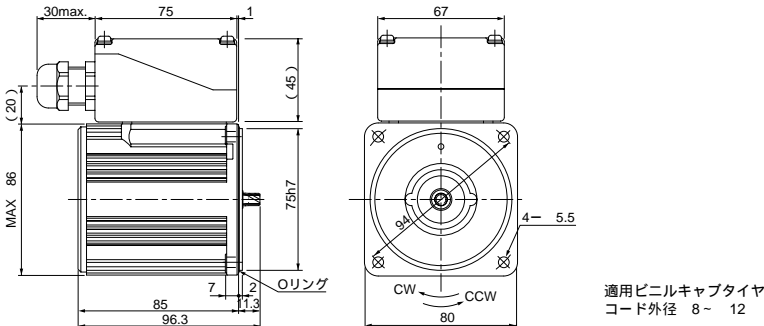
サイズ (mm)	モ　　ー　　タ			ギ　ヤ　ヘ　ッ　ド			中間ギヤヘッド	
	形　式	電　圧	標準価格	タイプ	形式（玉軸受）	標準価格	形　式	標準価格
80	M8MX25GK4Y	200V	7,928円	X	MX8G 3B～MX8G 18B	5,198円	MX8G10XB	5,355円
		220V			MX8G20B～MX8G 36B	5,618円		
		MX8G50B～MX8G180B			6,038円			

モ ー タ (外形寸法)

縮尺1/4単位mm

M8MX25GK4Y 4P 25W 200・220V

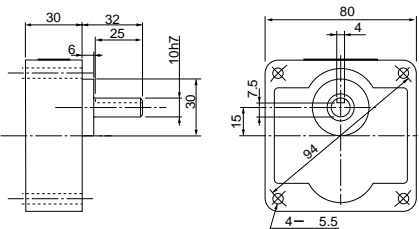
質 量	ハスバ 歯 車	モジュール	歯 数
1.8kg		0.5	9



ギヤヘッド (外形寸法)

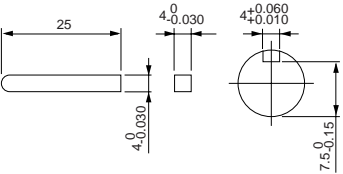
縮尺1/4単位mm

MX8G B (玉軸受) 質量0.6kg



キー・キーみぞ外形寸法図 (付属品)

MX8G B



三相モータ（シールコネクタ付）

80mm 25W

仕 様

サイズ (mm)	モータの形式	極数 (P)	出力 (W)	電圧 (V)	周波数 (Hz)	定格 (分)	定 格					始動 電流 (A)	始動トルク N・m (kgf・cm)
							入力 (W)	電流 (A)	回転数 (min ⁻¹)	トルク N・m (kgf・cm)			
80	M8MX25GKU	4	25	220	60	連続	49	0.20	1600	0.15(1.5)		0.53	0.37(3.8)
				240	60	連続	49	0.20	1650	0.15(1.5)		0.57	0.45(4.6)
	M8MX25GK4CE	4	25	400	50	連続	52	0.12	1325	0.18(1.8)		0.32	0.56(5.7)

丸軸モータの仕様・結線は、歯切軸タイプと同じです。外形寸法図は、B-190ページをご参照ください。

ギヤヘッドを直結した場合の許容軸トルク

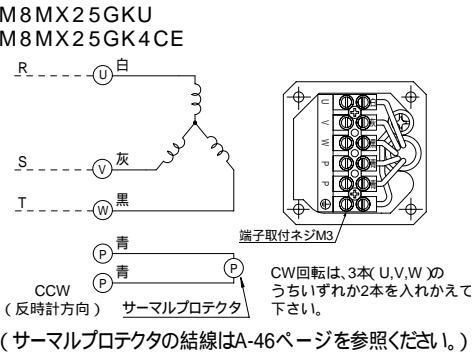
回転速度は同期回転速度を基準とした計算値です。一般に、回転速度は負荷の大きさに応じて、表示値より2%～20%少ない値を示します。
回転方向は がモータと同方向、他は逆方向です。

適用ギヤヘッド	回転数 (min ⁻¹)	500	300	200	180	150	120	100	90	75	60	50	30	20	15	10
玉 軸 受	減速比	50Hz	3	5	7.5	-	10	12.5	15	-	20	25	-	30	50	75
		60Hz	3.6	6	9	10	-	15	18	20	-	-	30	36	60	90
MX8G B	許容軸 トルク	N・m	0.39	0.66	0.98	1.08	1.27	1.57	1.96	2.06	2.55	3.14	3.14	3.82	6.37	7.84
		(kgf・cm)	(4.0)	(6.7)	(10)	(11)	(13)	(16)	(20)	(21)	(26)	(32)	(32)	(39)	(65)	(80)

中間ギヤヘッド使用時

適用ギヤヘッド		回転数(min ⁻¹)	9	7.5	6	5	3	2	1.5	1		
玉 軸 受	中間ギヤヘッド	減速比	50Hz	-	200	250	-	300	500	750	1000	1500
			60Hz	200	-	-	300	360	600	900	1200	1800
MX8G B	MX8G10XB	許容軸 トルク	N・m	7.84	7.84	7.84	7.84	7.84	7.84	7.84	7.84	7.84
			(kgf・cm)	(80)	(80)	(80)	(80)	(80)	(80)	(80)	(80)	(80)

結線図



標準価格

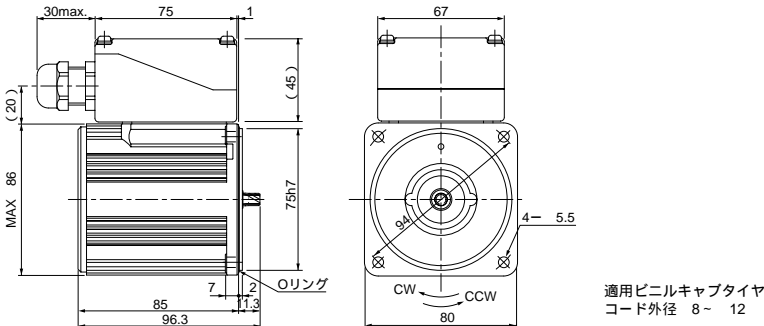
サイズ (mm)	モ ー タ			ギ ャ ヘ ッ ド			中間ギヤヘッド	
	形 式	電 圧	標準価格	タイプ	形式 (玉軸受)	標準価格	形 式	標準価格
80	M8MX25GKU	220V	9,135円	X	MX8G 3B ~ MX8G 18B	5,198円	MX8G10XB	5,355円
		240V			MX8G20B ~ MX8G 36B	5,618円		
	M8MX25GK4CE	400V	9,555円		MX8G50B ~ MX8G180B	6,038円		

モ ー タ (外形寸法)

縮尺1/4単位mm

M8MX25GKU 4P 25W 220V/240V
M8MX25GK4CE 4P 25W 400V

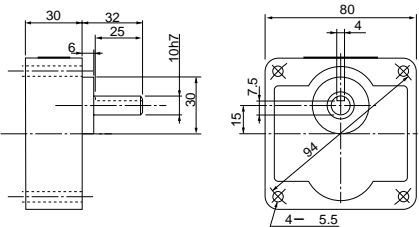
質 量 1.8kg
ハスバ 歯 車
モジュール 0.5
歯 数 9



ギヤヘッド (外形寸法)

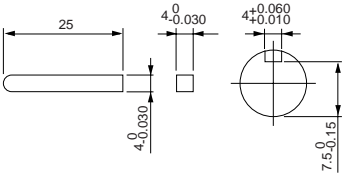
縮尺1/4単位mm

MX8G B (玉軸受) 質量0.6kg



キー・キーみぞ外形寸法図 (付属品)

MX8G B



* ご使用に際し必ず「取扱説明書」をお読み頂き注意事項を充分ご確認の上、正しくお使いください。

(注) 寸法を変更することがありますから、設計用としてご利用の場合はさらに確定寸法をご照会ください。

三相モータ（シールコネクタ付）

90 mm 40 W

仕 様

サイズ (mm)	モータの形式	極数 (P)	出力 (W)	電圧 (V)	周波数 (Hz)	定格 (分)	定 格				始動 電流 (A)	始動トルク N・m (kgf・cm)
							入力 (W)	電流 (A)	回転速度 (min ⁻¹)	トルク N・m (kgf・cm)		
90	M9MX40GK4Y	4	40	200	50	連続	69	0.31	1350	0.28(2.9)	0.90	0.72(7.3)
					60		78	0.29	1625	0.24(2.4)	0.82	0.51(5.2)
		4	40	220	50	連続	70	0.32	1375	0.27(2.8)	1.0	0.88(8.9)
					60		66	0.28	1675	0.23(2.3)	0.91	0.63(6.4)

丸軸モータの仕様・結線は、歯切軸タイプと同じです。外形寸法図は、B-190ページをご参照ください。

ギヤヘッドを直結した場合の許容軸トルク

回転速度は同期回転速度を基準とした計算値です。一般に、回転速度は負荷の大きさに応じて、表示値より2%～20%少ない値を示します。回転方向は がモータと同方向、他は逆方向です。

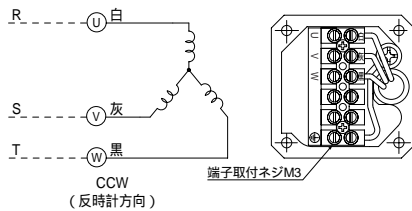
適用ギヤヘッド		回転速度 (min ⁻¹)	500	300	200	180	150	120	100	90	75	60		50	30	20	15	10
玉 軸 受	減速比	50Hz	3	5	7.5	-	10	12.5	15	-	20	25	-	30	50	75	100	150
		60Hz	3.6	6	9	10	-	15	18	20	-	-	30	36	60	90	120	180
MX9G B	許容軸トルク	N・m	0.66	1.08	1.57	1.76	2.25	2.74	3.23	3.53	4.41	5.29	5.29	6.37	9.80	9.80	9.80	9.80
		(kgf・cm)	(6.7)	(11)	(16)	(18)	(23)	(28)	(33)	(36)	(45)	(54)	(54)	(65)	(100)	(100)	(100)	(100)

中間ギヤヘッド使用時

[illegible]

結線図

M9MX40GK4Y



CW回転は、3本(U,V,W)のうち
いずれか2本を入れかえて下さい。

標準価格

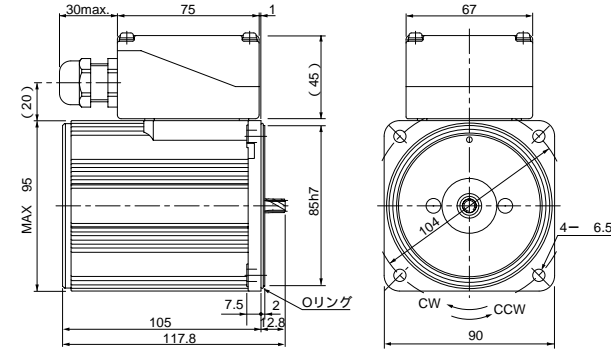
サイズ (mm)	モ ー タ			ギ ャ ヘ ッ ド			中間ギヤヘッド	
	形 式	電 圧	標準価格	タイプ	形式（玉軸受）	標準価格	形 式	標準価格
90	M9MX40GK4Y	200V	9,083円	X	MX9G 3B～MX9G 18B	5,985円	MX9G10XB	6,720円
		220V			MX9G20B～MX9G 36B	6,353円		
					MX9G50B～MX9G180B	6,720円		

モ 一 夕 (外形寸法)

縮尺1/4単位mm

M9MX40GK4Y 4P 40W 200 • 220V

質 量	ハスパ	モジュール	歯 数
2.8kg	歯 車	0.55	9

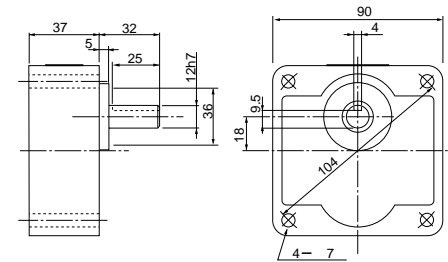


適用ビニルキャブタイヤコード外径 8~ 12

ギヤヘッド（外形寸法）

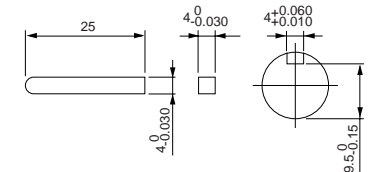
縮尺1/4単位mm

MX9G B (玉軸受) 質量0.8kg



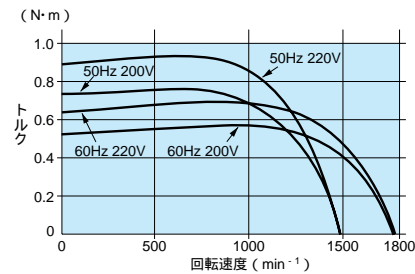
キ一・キ一みぞ外形寸法図（付属品）

MX9G B



スピードトルク曲線図

M9MX40GK4Y



* ご使用に際し必ず「取扱説明書」をお読み頂き注意事項を充分ご確認の上、正しくお使いください。

(注) 寸法を変更することがありますから、設計用としてご利用の場合はさらに確定寸法をご照会ください。

三相モータ（シールコネクタ付）

90mm 40W

仕 様

サイズ (mm)	モータの形式	極数 (P)	出力 (W)	電圧 (V)	周波数 (Hz)	定格 (分)	定 格				始動 電流 (A)	始動トルク N・m (kgf・cm)
							入力 (W)	電流 (A)	回転速度 (min ⁻¹)	トルク N・m (kgf・cm)		
90	M9MX40GKU	4	40	220	60	連続	66	0.28	1675	0.23(2.3)	0.92	0.61(6.2)
				240	60	連続	68	0.28	1675	0.23(2.3)	1.0	0.74(7.6)
	M9MX40GK4CE	4	40	400	50	連続	66	0.15	1350	0.27(2.8)	0.47	0.74(7.6)

丸軸モータの仕様・結線は、歯切軸タイプと同じです。外形寸法図は、B-190ページをご参照ください。

ギヤヘッドを直結した場合の許容軸トルク

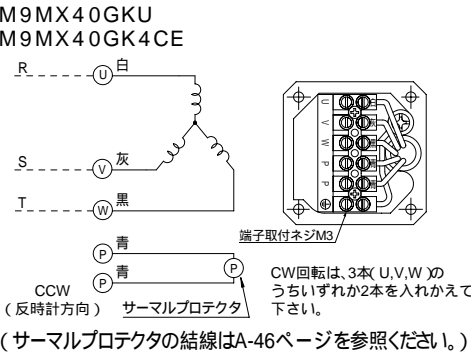
回転速度は同期回転速度を基準とした計算値です。一般に、回転速度は負荷の大きさに応じて、表示値より2%～20%少ない値を示します。
回転方向は CW がモータと同方向、他は逆方向です。

適用ギヤヘッド	回転速度 (min ⁻¹)	500	300	200	180	150	120	100	90	75	60	50	30	20	15	10
玉 軸 受	減速比	50Hz	3	5	7.5	-	10	12.5	15	-	20	25	-	30	50	75
		60Hz	3.6	6	9	10	-	15	18	20	-	-	30	36	60	90
MX9G B	許容軸 トルク	N・m	0.66	1.08	1.57	1.76	2.25	2.74	3.23	3.53	4.41	5.29	5.29	6.37	9.80	9.80
		(kgf・cm)	(6.7)	(11)	(16)	(18)	(23)	(28)	(33)	(36)	(45)	(54)	(54)	(65)	(100)	(100)

中間ギヤヘッド使用時

適用ギヤヘッド		回転速度 (min ⁻¹)	9	7.5	6	5	3	2	1.5	1		
玉 軸 受	中間ギヤヘッド	減速比	50Hz	-	200	250	-	300	500	750	1000	1500
			60Hz	200	-	-	300	360	600	900	1200	1800
MX9G B	MX9G10XB	許容軸 トルク	N・m	9.80	9.80	9.80	9.80	9.80	9.80	9.80	9.80	9.80
			(kgf・cm)	(100)	(100)	(100)	(100)	(100)	(100)	(100)	(100)	(100)

結線図



標準価格

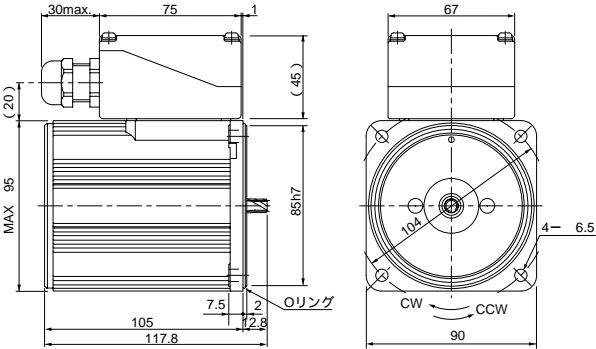
サイズ (mm)	モ　　ー　　タ			ギ　ヤ　ヘ　ッ　ド			中間ギヤヘッド		
	形　式	電　圧	標準価格	タイプ	形式（玉軸受）	標準価格	形　式	標準価格	
90	M9MX40GKU	220V 240V	10,395円	X	MX9G 3B～MX9G 18B	5,985円	MX9G10XB	6,720円	
	M9MX40GK4CE	400V	10,920円		MX9G20B～MX9G 36B	6,353円			
						MX9G50B～MX9G180B			6,720円

モ ー タ (外形寸法)

縮尺1/4単位mm

M9MX40GKU 4P 40W 220V/240V
M9MX40GK4CE 4P 40W 400V

質量	ハスバ 歯 車	モジュール	歯 数
2.8kg		0.55	9

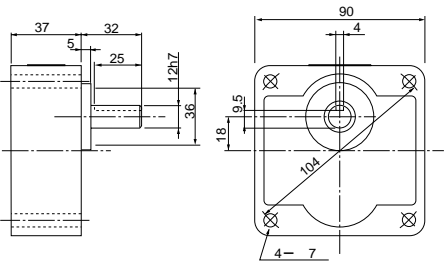


適用ビニルキャブタイヤコード外径 8 ~ 12

ギヤヘッド (外形寸法)

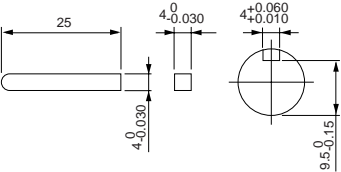
縮尺1/4単位mm

MX9G B (玉軸受) 質量0.8kg



キー・キーみぞ外形寸法図 (付属品)

MX9G B



* ご使用に際し必ず「取扱説明書」をお読み頂き注意事項を充分ご確認の上、正しくお使いください。

(注) 寸法を変更することがありますから、設計用としてご利用の場合はさらに確定寸法をご照会ください。

三相モータ（シールコネクタ付）

90mm 60W

仕 様

サイズ (mm)	モータの形式	極数 (P)	出力 (W)	電圧 (V)	周波数 (Hz)	定格 (分)	定 格				始動 電流 (A)	始動トルク N・m (kgf・cm)
							入力 (W)	電流 (A)	回転速度 (min ⁻¹)	トルク N・m (kgf・cm)		
90	M9MZ60GK4Y	4	60	200	50	連続	101	0.45	1350	0.42(4.3)	1.3	1.0(10)
					60		96	0.41	1625	0.35(3.6)	1.2	0.69(7.0)
		4	60	220	50	連続	103	0.46	1375	0.41(4.2)	1.5	1.2(12)
					60		98	0.40	1650	0.34(3.5)	1.3	0.87(8.8)

丸軸モータの仕様・結線は、歯切軸タイプと同じです。外形寸法図は、B-191ページをご参照ください。

ギヤヘッドを直結した場合の許容軸トルク

回転速度は同期回転速度を基準とした計算値です。一般に、回転速度は負荷の大きさに応じて、表示値より2%～20%少ない値を示します。
回転方向は CW がモータと同方向、他は逆方向です。

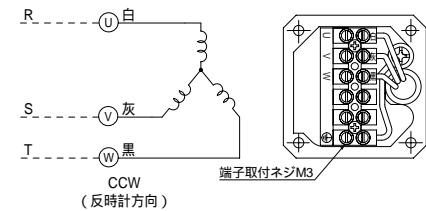
適用ギヤヘッド	回転速度(min ⁻¹)	500	300	200	180	150	120	100	90	75	60	50	30	20	15	10	9	7.5
玉 軸 受	減速比	50Hz	3	5	7.5	-	10	12.5	15	-	20	25	-	30	-	30	-	200
		60Hz	3.6	6	9	10	-	15	18	20	-	-	30	-	36	60	90	-
MZ9G B (ヒンジなし)	許容軸	N・m	0.98	1.57	2.35	2.65	3.14	3.92	4.70	5.29	6.27	7.55	7.55	9.11	9.11	15.2	19.6	19.6
MY9G B (ヒンジあり)	トルク	(kgf・cm)	(10)	(16)	(24)	(27)	(32)	(40)	(48)	(54)	(64)	(77)	(77)	(93)	(93)	155	200	200

中間ギヤヘッド使用時

適用ギヤヘッド		回転速度 (min ⁻¹)	6			5		3	2	1.5	1
玉 軸 受	中間ギヤヘッド	減速比	50Hz	250	-	300	-	500	750	1000	1500
		60Hz	-	300	-	360	600	900	1200	1800	
MZ9G B (ヒンジなし)	MZ9G10XB	許容軸	N・m	19.6	19.6	19.6	19.6	19.6	19.6	19.6	19.6
MY9G B (ヒンジあり)		トルク	(kgf・cm)	(200)	(200)	(200)	(200)	(200)	(200)	(200)	(200)

結線図

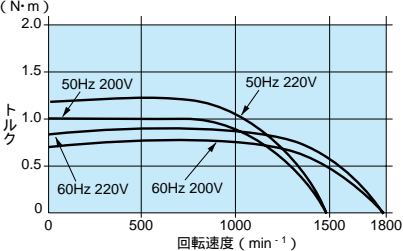
M9MZ60GK4Y



CW回転は、3本(U,V,W)のうち
いずれか2本を入れかえて下さい。

スピードトルク曲線図

M9MZ60GK4Y



標準価格

サイズ (mm)	モ ー タ				ギ ャ ヘ ッ ド				中間ギヤヘッド					
	形 式	電 圧	標準価格	タイプ	形式(ヒンジなし)	標準価格	タイプ	形式(ヒンジあり)	標準価格	形 式	標準価格			
90	M9MZ60GK4Y	200V	10,605円	Z	MZ9G 3B - MZ9G 9B	9,240円	Y	MY9G 3B - MY9G 9B	9,240円	MZ9G10XB	10,290円			
		MZ9G10B - MZ9G 18B			10,185円	MY9G10B - MY9G 18B			10,185円					
		MZ9G20B - MZ9G 60B			10,815円	MY9G20B - MY9G 60B			10,815円					
		MZ9G75B - MZ9G200B			11,183円	MY9G75B - MY9G200B			11,183円					

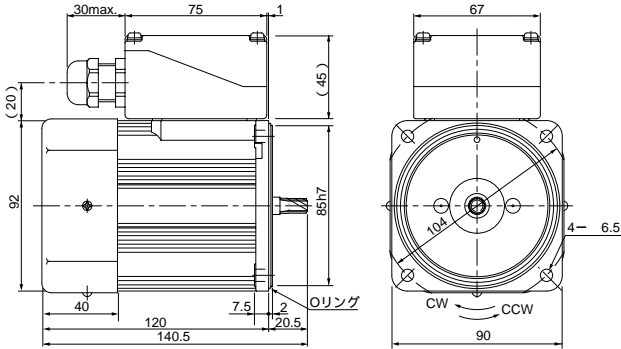
* ご使用に際し必ず「取扱説明書」をお読み頂き注意事項を充分ご確認の上、正しくお使いください。

モ ー タ (外形寸法)

縮尺1/4単位mm

M9MZ60GK4Y 4P 60W 200・220V(外扇付)

質 量	ハスバ 歯 車	モジュール	歯 数
3.0kg		0.6	9



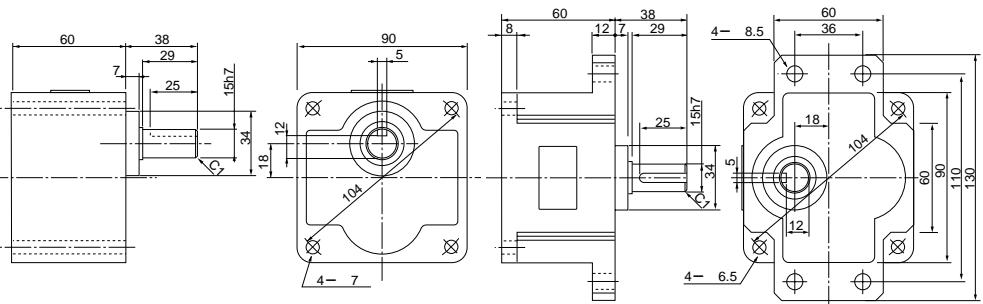
適用ビニルキャブタイヤコード外径 8～ 12

ギヤヘッド (外形寸法)

縮尺1/4単位mm

MZ9G B (玉軸受ヒンジなし) 質量1.4kg

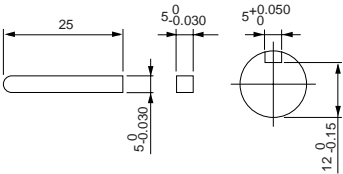
MY9G B (玉軸受ヒンジあり) 質量1.4kg



注) MZ・MYどちらのタイプのギヤヘッドも使用可能です。

キー・キーみぞ外形寸法図 (付属品)

MZ9G B
MY9G B



(注) 寸法を変更することがありますから、設計用としてご利用の場合はさらに確定寸法をご照会ください。

三相モータ（シールコネクタ付）

90mm 60W

仕 様

サイズ (mm)	モータの形式	極数 (P)	出力 (W)	電圧 (V)	周波数 (Hz)	定格 (分)	定 格				始動 電流 (A)	始動トルク N・m (kgf・cm)
							入力 (W)	電流 (A)	回転速度 (min ⁻¹)	トルク N・m (kgf・cm)		
90	M9MZ60GKU	4	60	220	60	連続	97	0.40	1650	0.34(3.5)	1.3	0.89(9.1)
				240	60	連続	94	0.40	1675	0.33(3.4)	1.4	1.1(11)
	M9MZ60GK4CE	4	60	400	50	連続	103	0.22	1325	0.43(4.4)	0.65	1.0(10)

丸軸モータの仕様・結線は、歯切軸タイプと同じです。外形寸法図は、B-191ページをご参照ください。

ギヤヘッドを直結した場合の許容軸トルク

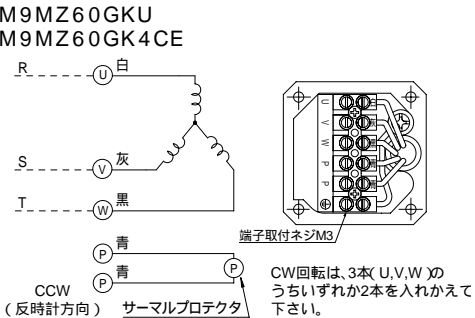
回転速度は同期回転速度を基準とした計算値です。一般に、回転速度は負荷の大きさに応じて、表示値より2%～20%少ない値を示します。
回転方向は CW がモータと同方向、他は逆方向です。

適用ギヤヘッド	回転速度 (min ⁻¹)	500	300	200	180	150	120	100	90	75	60	50	30	20	15	10	9	7.5
玉 軸 受	減速比	50Hz	3	5	7.5	-	10	12.5	15	-	20	25	-	30	-	30	-	200
		60Hz	3.6	6	9	10	-	15	18	20	-	-	30	-	36	60	90	-
MZ9G B (ヒンジなし)	許容軸	N・m	0.98	1.57	2.35	2.65	3.14	3.92	4.70	5.29	6.27	7.55	7.55	9.11	9.11	15.2	19.6	19.6
MY9G B (ヒンジあり)	トルク	(kgf・cm)	(10)	(16)	(24)	(27)	(32)	(40)	(48)	(54)	(64)	(77)	(77)	(93)	(93)	155	200	200

中間ギヤヘッド使用時

適用ギヤヘッド		回転速度 (min ⁻¹)									
玉 軸 受	中間ギヤヘッド	減速比	50Hz	250	-	300	-	500	750	1000	1500
			60Hz	-	300	-	360	600	900	1200	1800
MZ9G B (ヒンジなし)	MZ9G10XB	許容軸 トルク	N・m (kgf・cm)	19.6 (200)	19.6 (200)	19.6 (200)	19.6 (200)	19.6 (200)	19.6 (200)	19.6 (200)	19.6 (200)
MY9G B (ヒンジあり)											

結線図



(サーマルプロテクタの結線はA-46ページを参照ください。)

標準価格

サイズ (mm)	モータ		ギヤヘッド						中間ギヤヘッド			
	形 式	電圧	標準価格	タイプ	形式(ヒンジなし)	標準価格	タイプ	形式(ヒンジあり)	標準価格	形 式	標準価格	
90	M9MZ60GKU	220V	11,760円	Z	MZ9G 3B～MZ9G 9B	9,240円	Y	MY9G 3B～MY9G 9B	9,240円	MZ9G10XB	10,290円	
		240V			MZ9G10B～MZ9G 18B	10,185円		MY9G10B～MY9G 18B	10,185円			
	M9MZ60GK4CE	400V			12,705円	MZ9G20B～MZ9G 60B		10,815円	MY9G20B～MY9G 60B			10,815円
						MZ9G75B～MZ9G200B		11,183円	MY9G75B～MY9G200B			11,183円

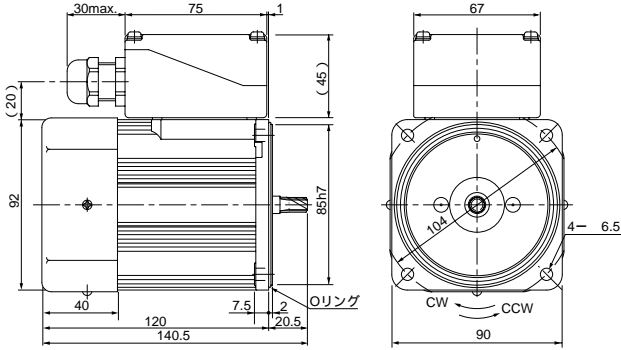
* ご使用に際し必ず「取扱説明書」をお読み頂き注意事項を充分ご確認の上、正しくお使いください。

モータ（外形寸法）

縮尺1/4単位mm

M9MZ60GKU 4P 60W 220V/240V (外扇付)
M9MZ60GK4CE 4P 60W 400V (外扇付)

質量	ハスバ 歯車	モジュール	歯数
3.0kg		0.6	9



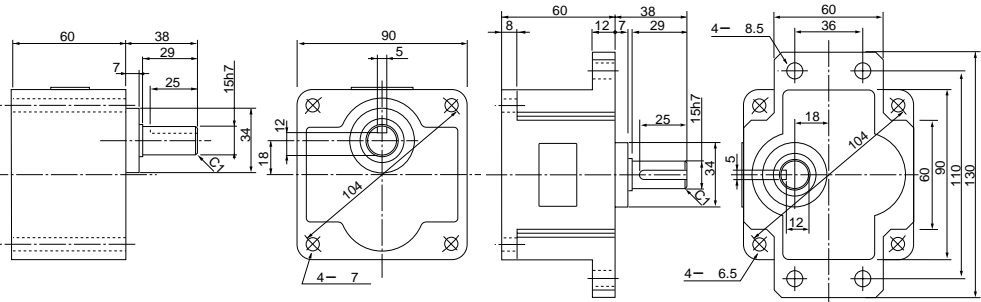
適用ビニルキャブタイヤコード外径 8～12

ギヤヘッド（外形寸法）

縮尺1/4単位mm

MZ9G B (玉軸受ヒンジなし) 質量1.4kg

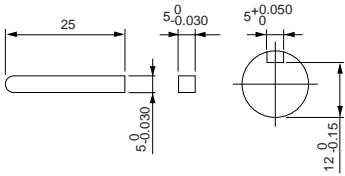
MY9G B (玉軸受ヒンジあり) 質量1.4kg



注) MZ・MYどちらのタイプのギヤヘッドも使用可能です。

キー・キーみぞ外形寸法図（付属品）

MZ9G B
MY9G B



(注) 寸法を変更することがありますから、設計用としてご利用の場合はさらに確定寸法をご照会ください。

三相モータ（シールコネクタ付）

90mm 90W

仕 様

サイズ (mm)	モータの形式	極数 (P)	出力 (W)	電圧 (V)	周波数 (Hz)	定格 (分)	定 格				始動 電流 (A)	始動トルク N・m (kgf・cm)
							入力 (W)	電流 (A)	回転速度 (min ⁻¹)	トルク N・m (kgf・cm)		
90	M9MZ90GK4Y	4	90	200	50	連続	141	0.62	1350	0.63(6.4)	2.0	1.6(16)
					60		137	0.56	1625	0.53(5.4)	1.8	1.1(11)
		4	90	220	50	連続	143	0.65	1400	0.62(6.3)	2.2	2.0(20)
					60		137	0.56	1650	0.52(5.3)	2.0	1.4(14)

丸軸モータの仕様・結線は、歯切軸タイプと同じです。外形寸法図は、B-191ページをご参照ください。

ギヤヘッドを直結した場合の許容軸トルク

回転速度は同期回転速度を基準とした計算値です。一般に、回転速度は負荷の大きさに応じて、表示値より2%～20%少ない値を示します。
回転方向は がモータと同方向、他は逆方向です。

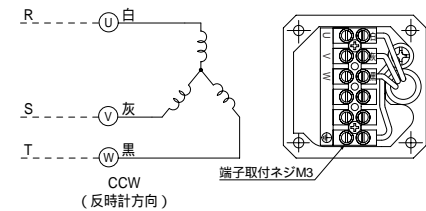
適用ギヤヘッド	回転速度 (min ⁻¹)	500	300	200	180	150	120	100	90	75	60	50	30	20	15	10	9	7.5
玉 軸 受	減速比	50Hz	3	5	7.5	-	10	12.5	15	-	20	25	-	30	-	30	-	200
		60Hz	3.6	6	9	10	-	15	18	20	-	-	30	-	36	60	90	120
MZ9G B (ヒンジなし)	許容軸	N・m	1.37	2.25	3.43	3.72	4.51	5.68	6.76	7.55	9.02	10.9	10.9	13.0	13.0	19.6	19.6	19.6
MY9G B (ヒンジあり)	トルク	(kgf・cm)	(14)	(23)	(35)	(38)	(46)	(58)	(69)	(77)	(92)	(111)	(111)	(133)	(133)	(200)	(200)	(200)

中間ギヤヘッド使用時

適用ギヤヘッド		回転速度 (min ⁻¹)	6			5		3	2	1.5	1
玉 軸 受	中間ギヤヘッド	減速比	50Hz	250	-	300	-	500	750	1000	1500
		60Hz	-	300	-	360	600	900	1200	1800	
MZ9G B (ヒンジなし)	MZ9G10XB	許容軸 トルク	N・m	19.6	19.6	19.6	19.6	19.6	19.6	19.6	19.6
MY9G B (ヒンジあり)			(kgf・cm)	(200)	(200)	(200)	(200)	(200)	(200)	(200)	(200)

結線図

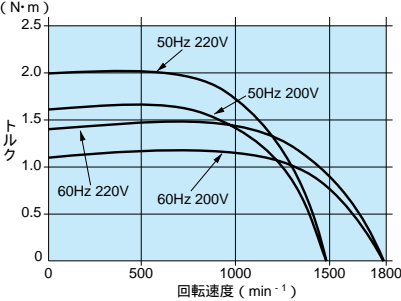
M9MZ90GK4Y



CW回転は、3本(U,V,W)のうち
いずれか2本を入れかえて下さい。

スピードトルク曲線図

M9MZ90GK4Y



標準価格

サイズ (mm)	モータ			ギヤヘッド						中間ギヤヘッド	
	形 式	電圧	標準価格	タイプ	形式(ヒンジなし)	標準価格	タイプ	形式(ヒンジあり)	標準価格	形 式	標準価格
90	M9MZ90GK4Y	200V	12,233円	Z	MZ9G 3B～MZ9G 9B	9,240円	Y	MY9G 3B～MY9G 9B	9,240円	MZ9G10XB	10,290円
					MZ9G10B～MZ9G 18B	10,185円		MY9G10B～MY9G 18B	10,185円		
					MZ9G20B～MZ9G 60B	10,815円		MY9G20B～MY9G 60B	10,815円		
					MZ9G75B～MZ9G200B	11,183円		MY9G75B～MY9G200B	11,183円		

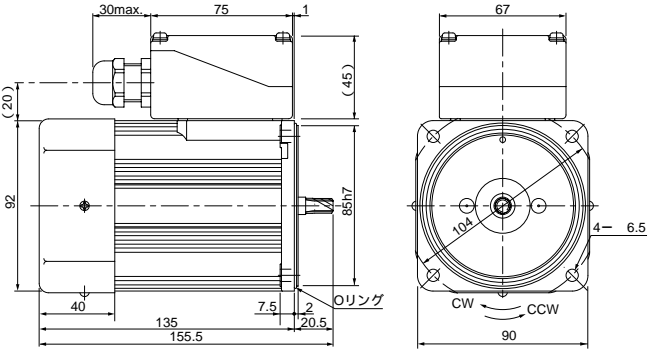
* ご使用に際し必ず「取扱説明書」をお読み頂き注意事項を充分ご確認の上、正しくお使いください。

モータ（外形寸法）

縮尺1/4単位mm

M9MZ90GK4Y 4P 90W 200・220V（外扇付）

質量	ハスバ 歯車	モジュール	歯数
3.3kg		0.6	9



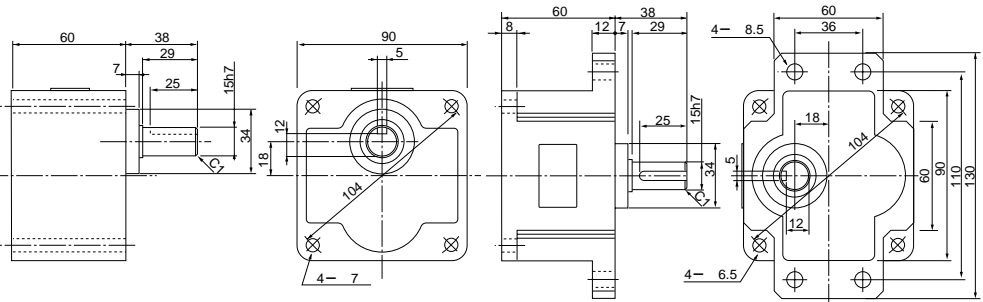
適用ビニルキャブタイヤコード外径 8～12

ギヤヘッド（外形寸法）

縮尺1/4単位mm

MZ9G B（玉軸受ヒンジなし）質量1.4kg

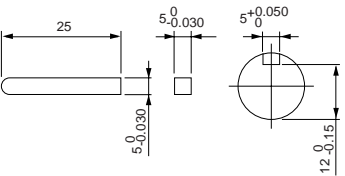
MY9G B（玉軸受ヒンジあり）質量1.4kg



注）MZ・MYどちらのタイプのギヤヘッドも使用可能です。

キー・キーみぞ外形寸法図（付属品）

MZ9G B
MY9G B



（注）寸法を変更することがありますから、設計用としてご利用の場合はさらに確定寸法をご照会ください。

三相モータ（シールコネクタ付）

90mm 90W

仕 様

サイズ (mm)	モータの形式	極数 (P)	出力 (W)	電圧 (V)	周波数 (Hz)	定格 (分)	定 格				始動 電流 (A)	始動トルク N・m (kgf・cm)
							入力 (W)	電流 (A)	回転速度 (min ⁻¹)	トルク N・m (kgf・cm)		
90	M9MZ90GKU	4	90	220	60	連続	136	0.57	1675	0.52(5.3)	2.0	1.4(14)
				240	60	連続	139	0.59	1700	0.51(5.2)	2.2	1.7(17)
	M9MZ90GK4CE	4	90	400	50	連続	144	0.31	1350	0.64(6.5)	1.0	1.6(16)

丸軸モータの仕様・結線は、歯切軸タイプと同じです。外形寸法図は、B-191ページをご参照ください。

ギヤヘッドを直結した場合の許容軸トルク

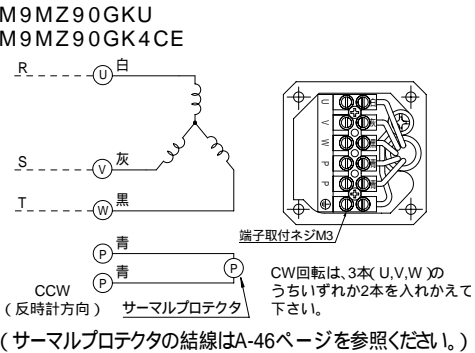
回転速度は同期回転速度を基準とした計算値です。一般に、回転速度は負荷の大きさに応じて、表示値より2%～20%少ない値を示します。
回転方向は CW がモータと同方向、他は逆方向です。

適用ギヤヘッド	回転速度 (min ⁻¹)	500	300	200	180	150	120	100	90	75	60	50	30	20	15	10	9	7.5
玉 軸 受	減速比	50Hz	3	5	7.5	-	10	12.5	15	-	20	25	-	30	-	30	-	200
		60Hz	3.6	6	9	10	-	15	18	20	-	-	30	-	36	60	90	120
MZ9G B (ヒンジなし)	許容軸	N・m	1.37	2.25	3.43	3.72	4.51	5.68	6.76	7.55	9.02	10.9	10.9	13.0	13.0	19.6	19.6	19.6
MY9G B (ヒンジあり)	トルク	(kgf・cm)	(14)	(23)	(35)	(38)	(46)	(58)	(69)	(77)	(92)	(111)	(111)	(133)	(133)	(200)	(200)	(200)

中間ギヤヘッド使用時

適用ギヤヘッド		回転速度 (min ⁻¹)									
玉 軸 受	中間ギヤヘッド	減速比	50Hz	250	-	300	-	500	750	1000	1500
			60Hz	-	300	-	360	600	900	1200	1800
MZ9G B (ヒンジなし)	MZ9G10XB	許容軸 トルク	N・m (kgf・cm)	19.6 (200)	19.6 (200)	19.6 (200)	19.6 (200)	19.6 (200)	19.6 (200)	19.6 (200)	19.6 (200)
MY9G B (ヒンジあり)											

結線図



標準価格

サイズ (mm)	モ　　タ		ギ　ヤ　ヘ　ッ　ド						中間ギヤヘッド		
	形　式	電圧	標準価格	タイプ	形式(ヒンジなし)	標準価格	タイプ	形式(ヒンジあり)	標準価格	形　式	標準価格
90	M9MZ90GKU	220V	13,545円	Z	MZ9G 3B - MZ9G 9B	9,240円	Y	MY9G 3B - MY9G 9B	9,240円	MZ9G10XB	10,290円
		240V			MZ9G10B - MZ9G 18B	10,185円		MY9G10B - MY9G 18B	10,185円		
	M9MZ90GK4CE	400V	14,700円		MZ9G20B - MZ9G 60B	10,815円		MY9G20B - MY9G 60B	10,815円		
					MZ9G75B - MZ9G200B	11,183円		MY9G75B - MY9G200B	11,183円		

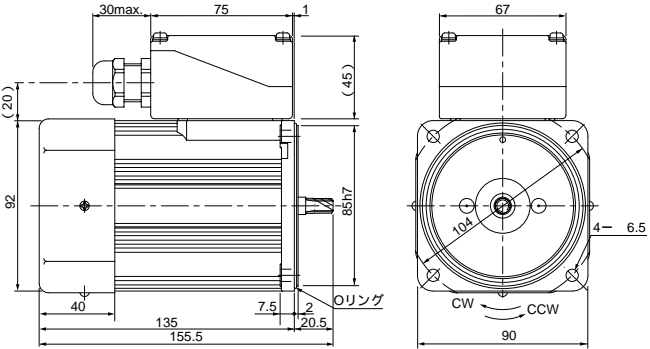
* ご使用に際し必ず「取扱説明書」をお読み頂き注意事項を充分ご確認の上、正しくお使いください。

モータ（外形寸法）

縮尺1/4単位mm

M9MZ90GKU 4P 90W 220V/240V (外扇付)
M9MZ90GK4CE 4P 90W 400V (外扇付)

質量	ハスバ 歯車	モジュール	歯数
3.3kg		0.6	9

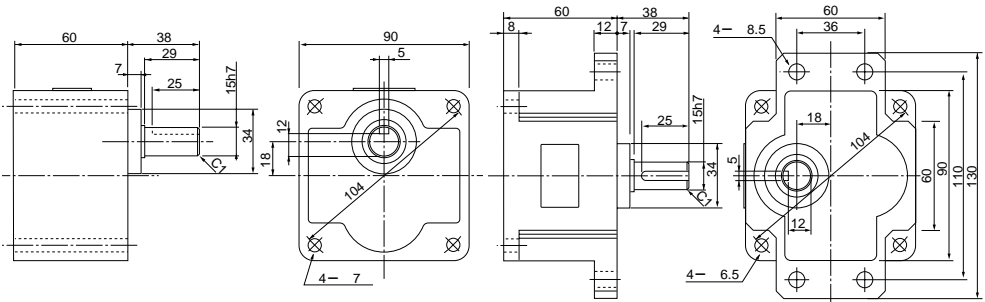


適用ビニルキャブタイヤコード外径 8～12

ギヤヘッド（外形寸法）

縮尺1/4単位mm

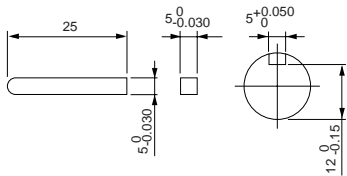
MZ9G B (玉軸受ヒンジなし) 質量1.4kg
MY9G B (玉軸受ヒンジあり) 質量1.4kg



注) MZ・MYどちらのタイプのギヤヘッドも使用可能です。

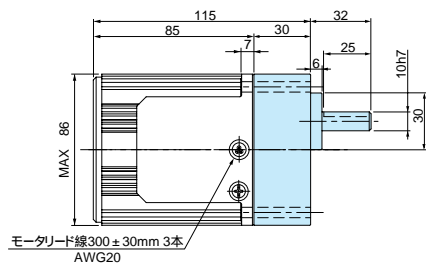
キー・キーみぞ外形寸法図（付属品）

MZ9G B
MY9G B

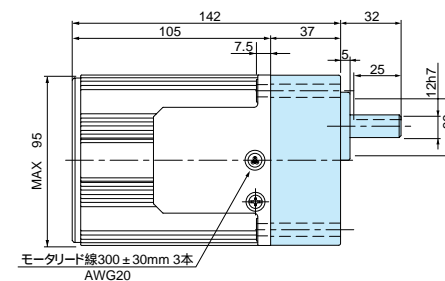


(注) 寸法を変更することがありますから、設計用としてご利用の場合はさらに確定寸法をご照会ください。

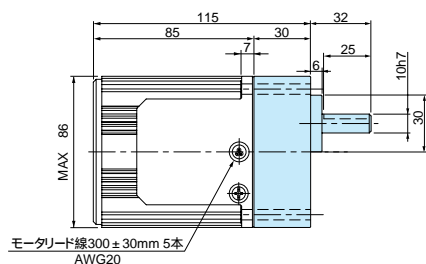
80mm 25W M8MX25G4Y + MX8G B



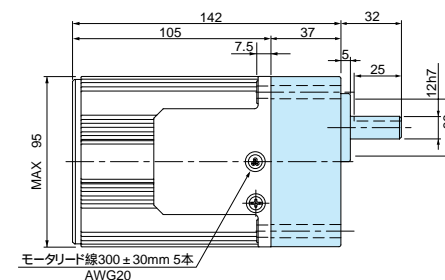
90mm 40W M9MX40G4Y + MX9G B



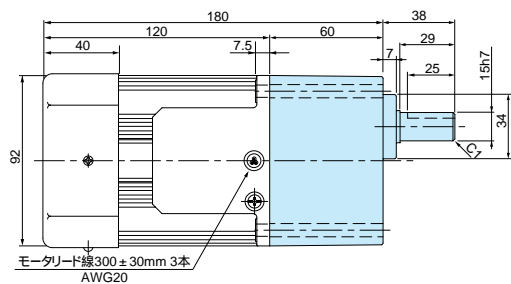
80mm 25W M8MX25GU + MX8G B
M8MX25G4CE + MX8G B



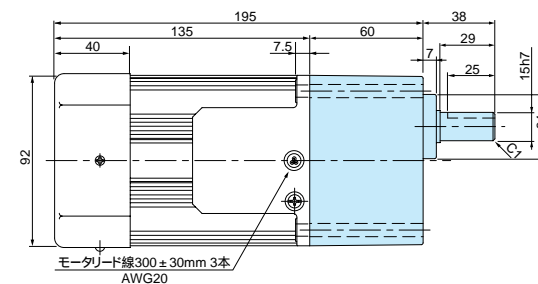
90mm 40W M9MX40GU + MX9G B
M9MX40G4CE + MX9G B



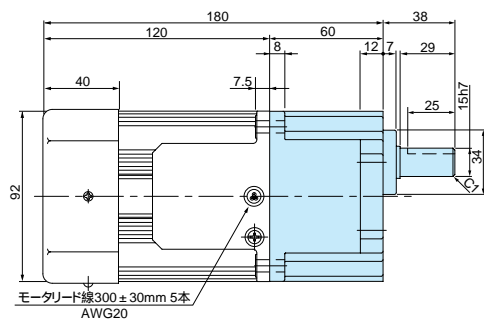
90mm 60W M9MZ60G4Y + MZ9G B(MY9G B)



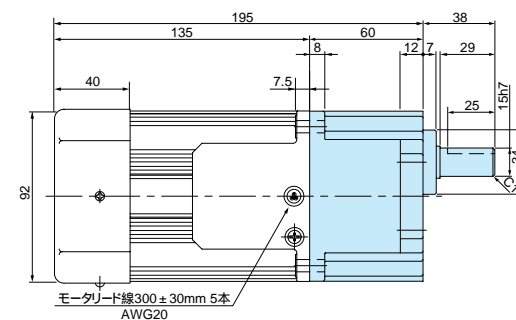
90mm 90W M9MZ90G4Y + MZ9G B(MY9G B)



90mm 60W M9MZ60GU + MY9G B(MZ9G B)
M9MZ60G4CE + MY9G B(MZ9G B)



90mm 90W M9MZ90GU + MY9G B(MZ9G B)
M9MZ90G4CE + MY9G B(MZ9G B)



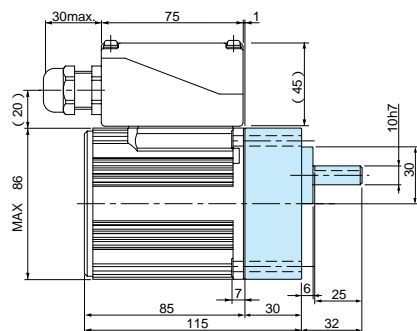
三相モータ（シールコネクタ付）

ギヤヘッド組合せ外形寸法図

縮尺1/4単位mm

80mm 25W

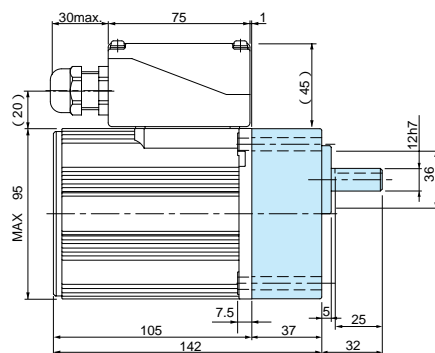
M8MX25GK4Y + MX8G B
M8MX25GKU + MX8G B
M8MX25GKCE + MX8G B



適用ビニルキャブタイヤコード外径 8～ 12

90mm 40W

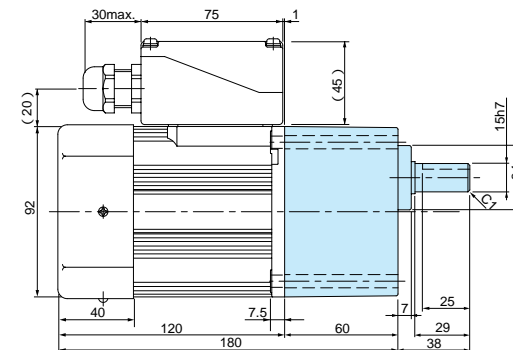
M9MX40GK4Y + MX9G B
M9MX40GKU + MX9G B
M9MX40GK4CE + MX9G B



適用ビニルキャブタイヤコード外径 8～ 12

90mm 60W

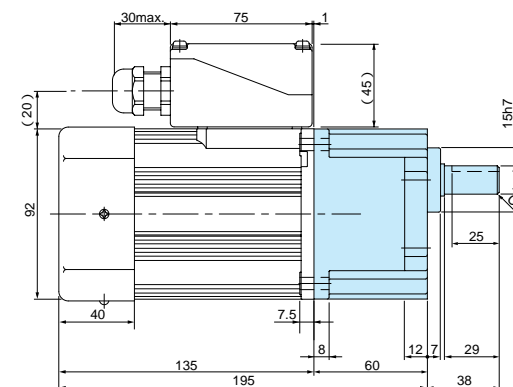
M9MZ60GK4Y + MZ9G B(MY9G B)
M9MZ60GKU + MZ9G B(MY9G B)
M9MZ60GK4CE + MZ9G B(MY9G B)



適用ビニルキャブタイヤコード外径 8～ 12

90mm 90W

M9MZ90GK4Y + MY9G B(MZ9G B)
M9MZ90GKU + MY9G B(MZ9G B)
M9MZ90GK4CE + MY9G B(MZ9G B)



適用ビニルキャブタイヤコード外径 8～ 12

* ご使用に際し必ず「取扱説明書」をお読み頂き注意事項を充分ご確認の上、正しくお使いください。

（注）寸法を変更することがありますから、設計用としてご利用の場合はさらに確定寸法をご照会ください。

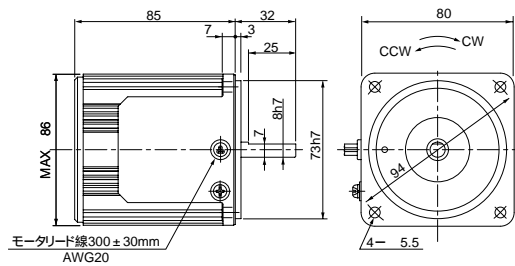
三相モータ (4 極丸軸モータ)

三相モータ (リード線) (外形寸法)

縮尺 1 / 4 単位 mm

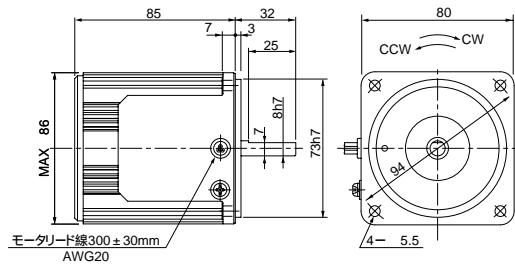
80 mm 25W 質量 1.5 kg

M8MX25S4YS



80 mm 25W 質量 1.5 kg

M8MX25SUS
M8MX25S4CES

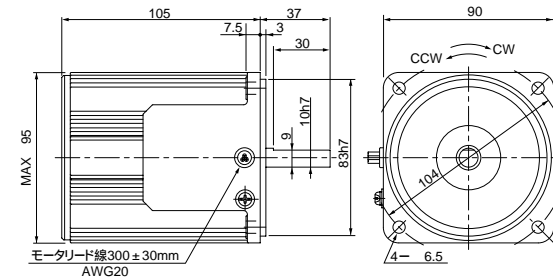


三相モータ (リード線) (外形寸法)

縮尺 1 / 4 単位 mm

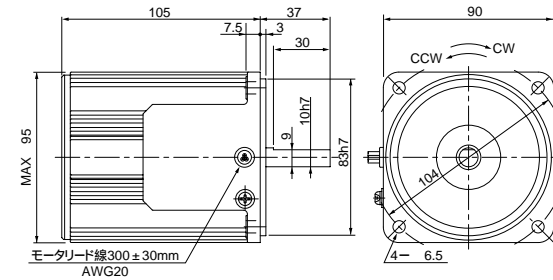
90 mm 40W 質量 2.4 kg

M9MX40S4YS



90 mm 40W 質量 2.4 kg

M9MX40SUS
M9MX40S4CES



(注) 寸法を変更することがありますから、設計用としてご利用の場合はさらに確定寸法をご照会ください。

B-186

特長 B-144

システム構成 B-145

形式の見方 B-145

機種一覧 B-146

(注) 寸法を変更することがありますから、設計用としてご利用の場合はさらに確定寸法をご照会ください。

仕様 B-148 ~ B-155

制御関連商品 D-4

オプション E-2

B-187

インダクション
モータ

レバ
シ
プ
ル
モ
ー
タ

三
相
モ
ー
タ

電
磁
フ
レ
ー
キ
付
モ
ー
タ

可
変
速
タ
イ
プ
イ
ン
ダ
ク
シ
ョ
ン
モ
ー
タ

可
変
速
タ
イ
プ
レ
バ
シ
プ
ル
モ
ー
タ

可
変
速
タ
イ
プ
電
磁
フ
レ
ー
キ
付
単
相
モ
ー
タ

可
変
速
タ
イ
プ
コ
ニ
ッ
ト
モ
ー
タ

2
極
丸
軸
モ
ー
タ

ギ
ヤ
ヘ
ッ
ド

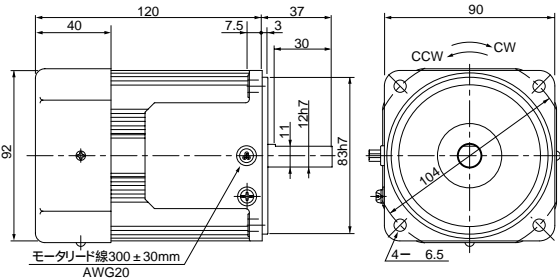
三相モータ (4 極丸軸モータ)

三相モータ (リード線) (外形寸法)

縮尺 1 / 4 単位 mm

90 mm 60W 質量 2.7 kg

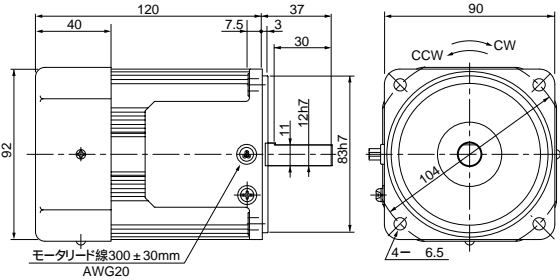
M9MZ60S4YS (外扇付)



90 mm 60W 質量 2.7 kg

M9MZ60SUS (外扇付)

M9MZ60S4CES (外扇付)

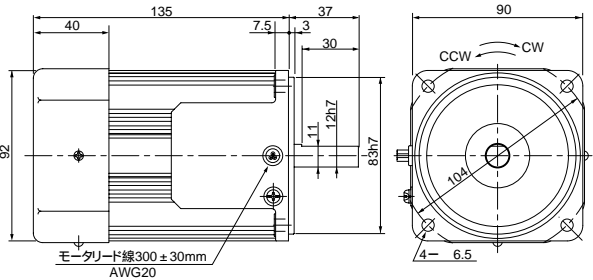


三相モータ (リード線) (外形寸法)

縮尺 1 / 4 単位 mm

90 mm 90W 質量 3.2 kg

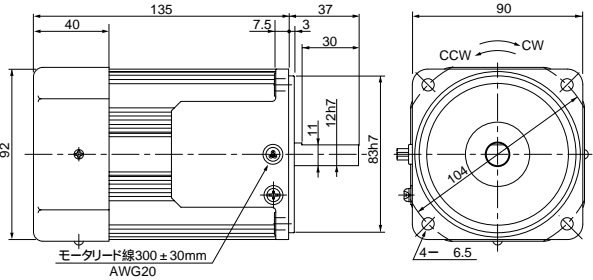
M9MZ90S4YS (外扇付)



90 mm 90W 質量 3.2 kg

M9MZ90SUS (外扇付)

M9MZ90S4CES (外扇付)



(注) 寸法を変更することがありますから、設計用としてご利用の場合はさらに確定寸法をご照会ください。

(注) 寸法を変更することがありますから、設計用としてご利用の場合はさらに確定寸法をご照会ください。

- インダクションモータ
- レバシフルモータ
- 三相モータ
- 電磁ブレーキ付モータ
- 可変速タイプインダクションモータ
- 可変速タイプレバシフルモータ
- 可変速タイプ電磁ブレーキ付単相モータ
- 可変速タイプユニットモータ
- 2 極丸軸モータ
- ギヤヘッド

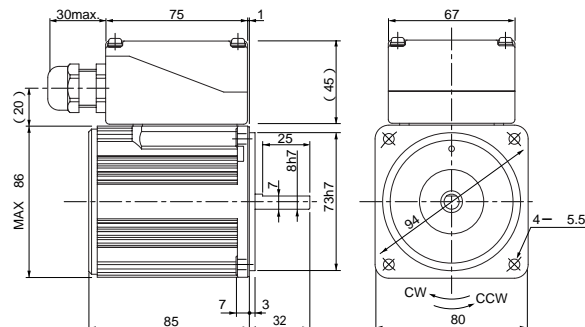
三相モータ (4 極丸軸モータ)

三相モータ (シールコネクタ付) (外形寸法)

縮尺 1/4 単位 mm

80 mm 25W 質量 1.9 kg

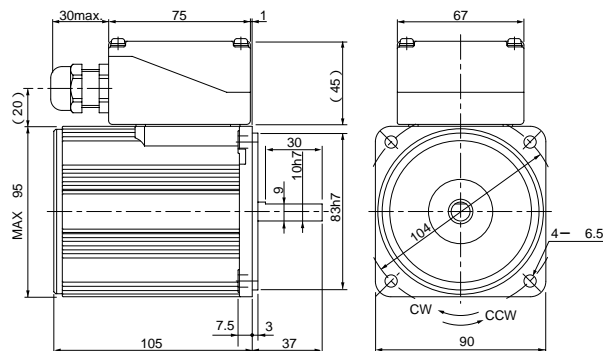
M8MX25SK4YS
M8MX25SKUS
M8MX25SK4CES



適用ビニルキャブタイヤコード外径 8 ~ 12

90 mm 40W 質量 2.8 kg

M9MX40SK4YS
M9MX40SKUS
M9MX40SK4CES



適用ビニルキャブタイヤコード外径 8 ~ 12

(備考)

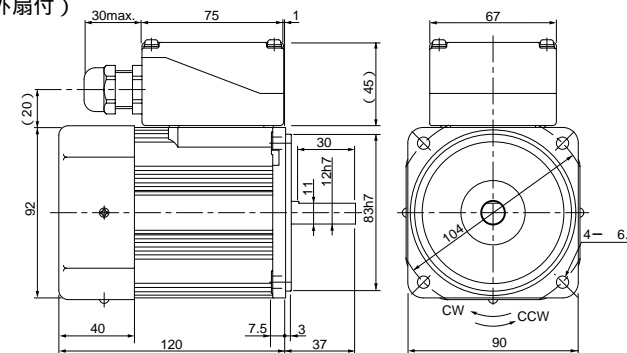
丸軸モータのうちシールコネクタ付(端子箱)のあるものは、電気用品安全法の規定を受けるため、銘板表示は同法に準じた記載内容となっています。

三相モータ (シールコネクタ付) (外形寸法)

縮尺 1/4 単位 mm

90 mm 60W 質量 3.0 kg

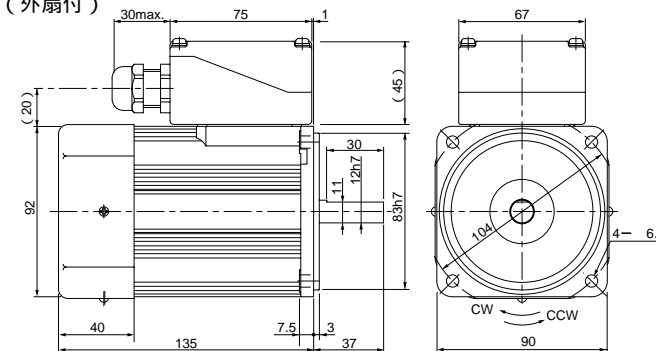
M9MZ60SK4YS (外扇付)
M9MZ60SKUS (外扇付)
M9MZ60SK4CES (外扇付)



適用ビニルキャブタイヤコード外径 8 ~ 12

90 mm 90W 質量 3.3 kg

M9MZ90SK4YS (外扇付)
M9MZ90SKUS (外扇付)
M9MZ90SK4CES (外扇付)



適用ビニルキャブタイヤコード外径 8 ~ 12

(備考)

丸軸モータのうちシールコネクタ付(端子箱)のあるものは、電気用品安全法の規定を受けるため、銘板表示は同法に準じた記載内容となっています。

(注) 寸法を変更することがありますから、設計用としてご利用の場合はさらに確定寸法をご照会ください。

B-190

特長 B-144

システム構成 B-145

形式の見方 B-145

機種一覧 B-146

(注) 寸法を変更することがありますから、設計用としてご利用の場合はさらに確定寸法をご照会ください。

仕様 B-164 ~ B-179

制御関連商品 D-4

オプション E-2

B-191

インダクション
モータ

レバ
シフル
モータ

三相
モータ

電
磁
ブ
レ
ー
キ
付
モ
ー
タ

可
変
速
タ
イ
プ
の
モ
ー
タ
イン
ダ
ク
シ
ョ
ン

可
変
速
タ
イ
プ
の
モ
ー
タ
レ
バ
シ
フル

可
変
速
タ
イ
プ
の
電
磁
ブ
レ
ー
キ
付
単
相
モ
ー
タ

可
変
速
タ
イ
プ
の
コ
ニ
ッ
ト
モ
ー
タ

2
極
丸
軸
モ
ー
タ

ギ
ヤ
ヘ
ッ
ド