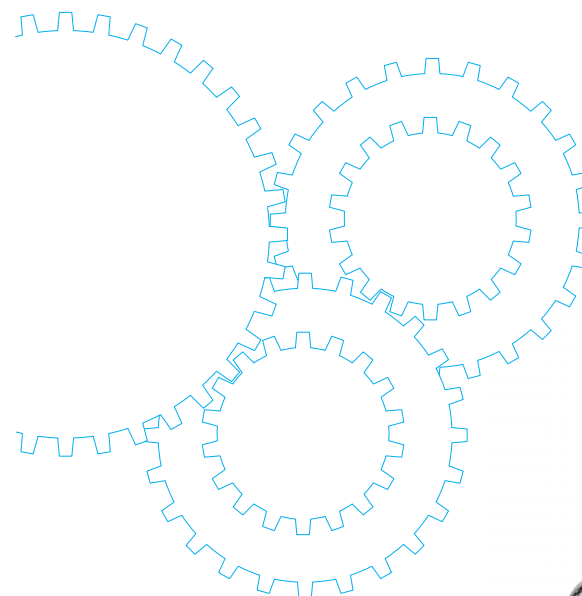


# 可変速タイプ レバーシブルモータ



## 目次

モータの概要	B-306
機種一覧	B-308
機種別製品情報	B-312
機種別組合わせ寸法図	B-342
丸軸モータ寸法図	B-348

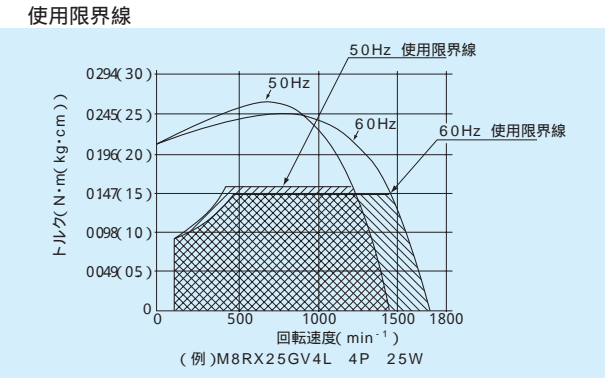
# 可変速タイプレバーシブルモータの概要

**特 長**

簡易ブレーキ機構を内蔵した可変速モータです。  
オーバーライドが少なく、簡易ブレーキ内蔵により、若干の保持力を持ち、停止時のオーバーライドが少なく始動トルクの約10%程度の保持トルクがあります。  
時間定格は30分定格です。  
スピードコントローラを併用し広範囲( 50Hz...90 ~ 1400min<sup>-1</sup>, 60Hz...90 ~ 1700min<sup>-1</sup> )の変速ができます。  
変速・制動・正逆転・ソフトスタート・ソフトダウン等の多様な運転が可能です。  
タコジェネレータを内蔵し、フィードバック制御を行なっていますので電源周波数が変化しても回転速度は変わりません。  
モータ出力は4Wから90Wまであります。

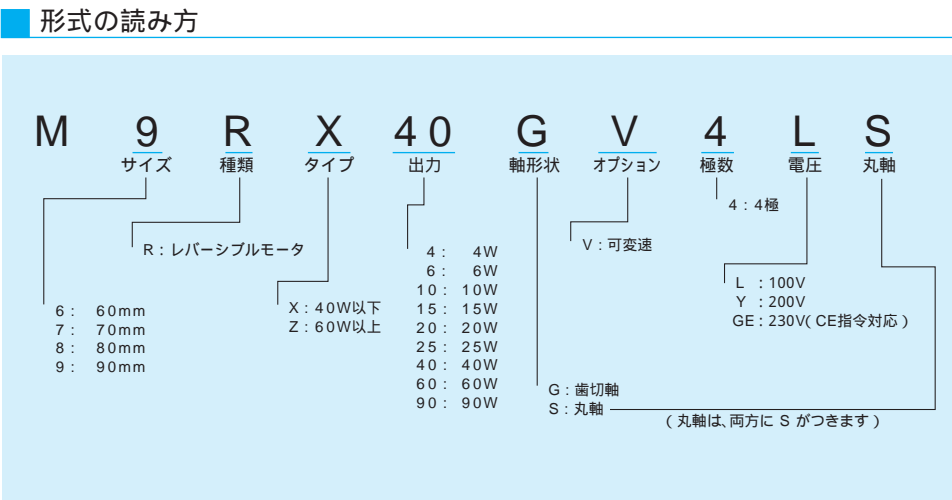
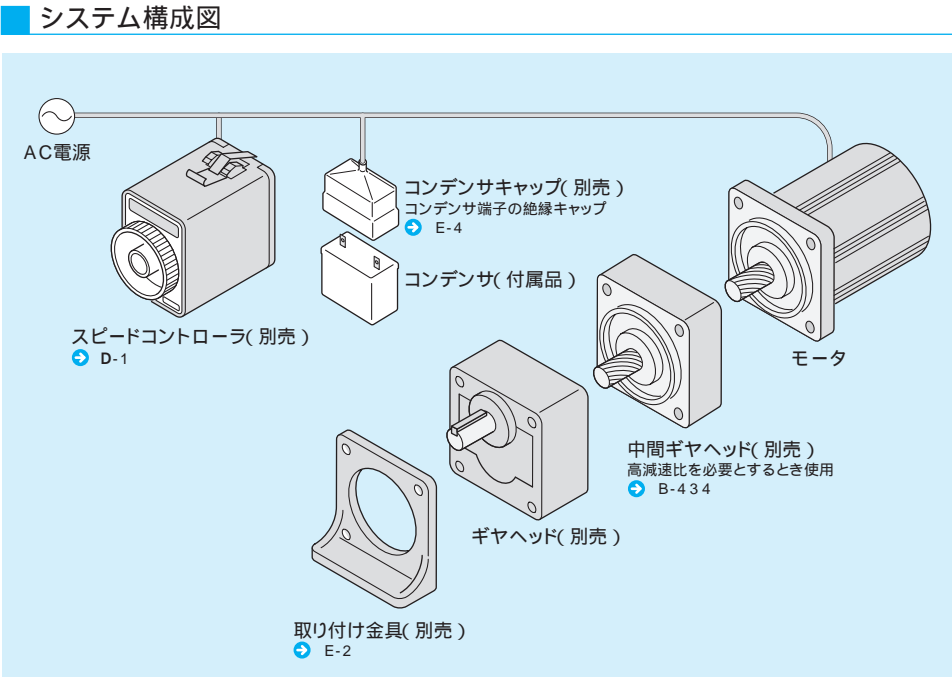
**使用範囲**

使用限界線について、可変速モータの使用限界を示します。( 30分定格での使用限界です。)許容トルクはこの使用範囲の斜線内部で使用してください。使用限界線を越えて( 斜線のない部分 )使用しますと、モータの温度上昇が高くなり焼損のおそれがあります。さらにギヤの歯折れ等を引き起こしますので、使用をさせていただきます。



**その他**

動作原理などにつきましてはB-260ページを参照下さい。



可变速タイプレバーシブルモータ機種一覧

歯切軸モータ

適応ギヤヘッド

丸軸モータ

●CE指令対応モータ

サイズ (mm)	出力 (W)	リード線タイプ			
		形 式	仕様	価格	ページ
60	4	M6RX4GV4L	100V	5,933	B-312
	6	M6RX6GV4L	100V	6,930	B-314
		M6RX6GV4Y	200V	7,193	B-314
		M6RX6GV4GE	●	7,875	B-316
70	10	M7RX10GV4L	100V	6,668	B-318
		M7RX10GV4Y	200V	6,878	B-318
	15	M7RX15GV4L	100V	7,875	B-320
		M7RX15GV4Y	200V	8,033	B-320
		M7RX15GV4GE	●	8,820	B-322
80	20	M8RX20GV4L	100V	7,455	B-324
		M8RX20GV4Y	200V	7,613	B-324
	25	M8RX25GV4L	100V	8,190	B-326
		M8RX25GV4Y	200V	8,400	B-326
		M8RX25GV4GE	●	9,240	B-328
90	40	M9RX40GV4L	100V	9,660	B-330
		M9RX40GV4Y	200V	9,923	B-330
		M9RX40GV4GE	●	10,920	B-332
	60	M9RZ60GV4L	100V	11,445	B-334
		M9RZ60GV4Y	200V	11,603	B-334
		M9RZ60GV4GE	●	12,810	B-336
	90	M9RZ90GV4L	100V	24,255	B-338
		M9RZ90GV4Y	200V	24,675	B-338
		M9RZ90GV4GE	●	27,195	B-340

●CE指令対応モータ

玉軸受 ヒンジなし	玉軸受 ヒンジあり	中間 ギヤヘッド
MX6G BA MX6G B	—	MX6G10XB
MX7G BA MX7G B	—	MX7G10XB
MX8G B	—	MX8G10XB
MX9G B	—	MX9G10XB
MZ9G B	MY9G B	MZ9G10XB

●CE指令対応モータ

リード線タイプ		
形 式	仕様	価格
M6RX4SV4LS	100V	5,933
M6RX6SV4LS	100V	6,930
M6RX6SV4YS	200V	7,193
M6RX6SV4GES	●	7,875
M7RX10SV4LS	100V	6,668
M7RX10SV4YS	200V	6,878
M7RX15SV4LS	100V	7,875
M7RX15SV4YS	200V	8,033
M7RX15SV4GES	●	8,820
M8RX20SV4LS	100V	7,455
M8RX20SV4YS	200V	7,613
M8RX25SV4LS	100V	8,190
M8RX25SV4YS	200V	8,400
M8RX25SV4GES	●	9,240
M9RX40SV4LS	100V	9,660
M9RX40SV4YS	200V	9,923
M9RX40SV4GES	●	10,920
M9RZ60SV4LS	100V	11,445
M9RZ60SV4YS	200V	11,603
M9RZ60SV4GES	●	12,810
M9RZ90SV4LS	100V	24,255
M9RZ90SV4YS	200V	24,675
M9RZ90SV4GES	●	27,195

中間ギヤヘッドの外寸図 B-344ページ

丸軸モータの仕様、結線は歯切軸モータと同じです。  
外寸図 B-348ページ

可变速タイプレバーシブルモータ機種一覧

対応モータ

スピードコントローラ

サイズ (mm)	出力 (W)	リード線タイプ		有接点SDタイプ		有接点EXタイプ			48mm有接点SDタイプ		48mm有接点EXタイプ	
		形式		単相100V	単相200V	単相100V	単相200V		単相100V	単相200V	単相100V	単相200V
60	4	M6RX4GV4L	4	DV1101		DV1131		4	DVSD48AL	DVSD48AY	DVEX48AL	DVEX48AY
	6	M6RX6GV4L	6					6				
		M6RX6GV4Y										
		M6RX6GV4GE										
70	10	M7RX10GV4L	10	DV1201		DV1231		10	DVSD48AL	DVSD48AY	DVEX48AL	DVEX48AY
		M7RX10GV4Y										
	15	M7RX15GV4L	15					15				
		M7RX15GV4Y										
80	20	M8RX20GV4L	20	DV1102		DV1132		20	DVSD48BL	DVSD48BY	DVEX48BL	DVEX48BY
		M8RX20GV4Y										
	25	M8RX25GV4L	25					25				
		M8RX25GV4Y										
90	40	M9RX40GV4L	40	DV1202		DV1232		40	DVSD48BL	DVSD48BY	DVEX48BL	DVEX48BY
		M9RX40GV4Y										
		M9RX40GV4GE										
	60	M9RZ60GV4L	60	DV1104	DV1204	DV1134	DV1234	60	DVSD48CL	DVSD48CY	DVEX48CL	DVEX48CY
		M9RZ60GV4Y										
		M9RZ60GV4GE										
	90	M9RZ90GV4L	90					90				
		M9RZ90GV4Y										
		M9RZ90GV4GE										

可変速タイプレバーシブルモータ（リード線）

60mm4W

仕 様

サイズ (mm)	モータの形式	極数 (P)	出力 (W)	電圧 (V)	周波数 (Hz)	定格 (分)	可変速範囲	許容トルク N・m( kgf・cm )		始動 電流 (A)	始動トルク N・m ( kgf・cm )		コンデンサ 容量 ( μF )
							回転速度 (min <sup>-1</sup> )	1200 min <sup>-1</sup> 時	90 min <sup>-1</sup> 時		0.028 (0.28)	0.028 (0.28)	
60	M6RX4GV4L	4	4	100	50	30	90~1400	0.019 (0.19)	0.019 (0.19)	0.22	0.028 (0.28)	0.028 (0.28)	2.5 (200V)
					60		90~1700	0.019 (0.19)	0.019 (0.19)				

丸軸モータの仕様・結線は、歯切軸タイプと同じです。外形寸法図は、B-348ページをご参照ください。

ギヤヘッドを直結した場合の許容軸トルク N・m( kgf・cm )

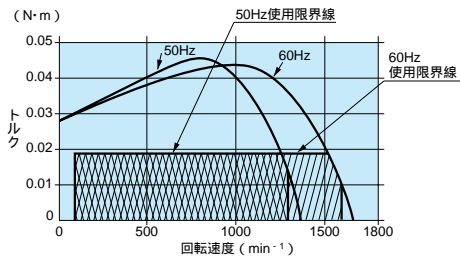
回転方向は ▶ がモータと同方向、他は逆方向です。

適用ギヤヘッド 玉 軸 受	モータ 回転速度	減速比	3	3.6	5	6	7.5	9	10	12.5	15	18	20	25
			0.046 (0.4)	0.055 (0.5)	0.077 (0.7)	0.092 (0.9)	0.11 (1.1)	0.13 (1.3)	0.15 (1.5)	0.19 (1.9)	0.23 (2.3)	0.27 (2.7)	0.30 (3.0)	0.38 (3.8)
MX6G BA MX6G B	1200 min <sup>-1</sup>	50Hz	0.046 (0.4)	0.055 (0.5)	0.077 (0.7)	0.092 (0.9)	0.11 (1.1)	0.13 (1.3)	0.15 (1.5)	0.19 (1.9)	0.23 (2.3)	0.27 (2.7)	0.30 (3.0)	0.38 (3.8)
		60Hz	0.046 (0.4)	0.055 (0.5)	0.077 (0.7)	0.092 (0.9)	0.11 (1.1)	0.13 (1.3)	0.15 (1.5)	0.19 (1.9)	0.23 (2.3)	0.27 (2.7)	0.30 (3.0)	0.38 (3.8)
MX6G BA MX6G B	90min <sup>-1</sup>	50Hz	0.046 (0.4)	0.055 (0.5)	0.077 (0.7)	0.092 (0.9)	0.11 (1.1)	0.13 (1.3)	0.15 (1.5)	0.19 (1.9)	0.23 (2.3)	0.27 (2.7)	0.30 (3.0)	0.38 (3.8)
		60Hz	0.046 (0.4)	0.055 (0.5)	0.077 (0.7)	0.092 (0.9)	0.11 (1.1)	0.13 (1.3)	0.15 (1.5)	0.19 (1.9)	0.23 (2.3)	0.27 (2.7)	0.30 (3.0)	0.38 (3.8)

適用ギヤヘッド 玉 軸 受	モータ 回転速度	減速比	30	36	50	60	75	90	100	120	150	180	適用 中間ギヤヘッド
			0.41 (4.1)	0.49 (5.0)	0.69 (7.0)	0.82 (8.3)	1.03 (10)	1.24 (12)	1.38 (14)	1.65 (16)	2.07 (21)	2.45 (25)	
MX6G BA MX6G B	1200 min <sup>-1</sup>	50Hz	0.41 (4.1)	0.49 (5.0)	0.69 (7.0)	0.82 (8.3)	1.03 (10)	1.24 (12)	1.38 (14)	1.65 (16)	2.07 (21)	2.45 (25)	MX6G10XB
		60Hz	0.41 (4.1)	0.49 (5.0)	0.69 (7.0)	0.82 (8.3)	1.03 (10)	1.24 (12)	1.38 (14)	1.65 (16)	2.07 (21)	2.45 (25)	
MX6G BA MX6G B	90min <sup>-1</sup>	50Hz	0.41 (4.1)	0.49 (5.0)	0.69 (7.0)	0.82 (8.3)	1.03 (10)	1.24 (12)	1.38 (14)	1.65 (16)	2.07 (21)	2.45 (25)	
		60Hz	0.41 (4.1)	0.49 (5.0)	0.69 (7.0)	0.82 (8.3)	1.03 (10)	1.24 (12)	1.38 (14)	1.65 (16)	2.07 (21)	2.45 (25)	

スピードトルク曲線図

M6RX4GV4L



標準価格

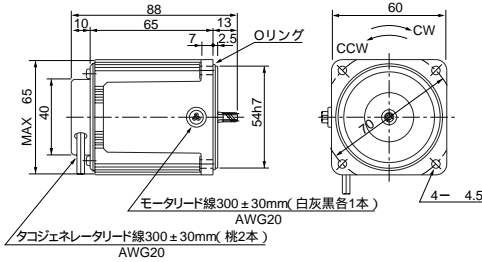
サイズ (mm)	モータ			ギヤヘッド			中間ギヤヘッド	
	形 式	電 圧	標準価格	タイプ	形式(玉軸受)	標準価格	形 式	標準価格
60	M6RX4GV4L	100V	5,933円	X	MX6G 3BA ~ MX6G 18BA	4,673円	MX6G10XB	4,830円
					MX6G20BA ~ MX6G 36B	5,040円		
					MX6G50B ~ MX6G180B	5,513円		

モータ（外形寸法）

縮尺1/4単位mm

M6RX4GV4L 4P 4W 100V

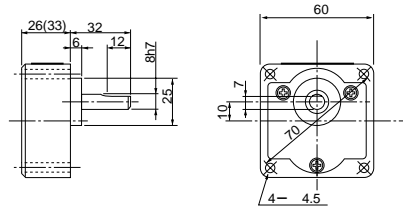
質量	ハスバ 歯車	モジュール	歯数
0.60kg		0.5	6



ギヤヘッド（外形寸法）

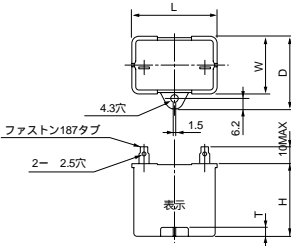
縮尺1/4単位mm

MX6G BA / MX6G B (玉軸受) 質量0.24/0.3kg : 出力軸Dカット



( ) 内寸法はMX6G B (減速比1/30以上) の寸法を表わします。  
( 減速比1/25以下の品番はMX6G BAです。)

コンデンサ（外形寸法）



コンデンサの外形寸法表（mm）

モータの形式	コンデンサの形式 (付属品)	L	W	D	H	T	コンデンサキャップ (オプション)
M6RX4GV4L	M0PC2.5M20	39.5	16	26.5	30.5	4	M0PC3917

可変速タイプレバーシブルモータ（リード線）

60mm 6W

仕 様

サイズ (mm)	モータの形式	極数 (P)	出力 (W)	電圧 (V)	周波数 (Hz)	定格 (分)	可変速範囲	許容トルク N・m( kgf・cm )		始動 電流 ( A )	始動トルク N・m ( kgf・cm )	コンデンサ 容量 ( μF )
							回転速度 ( min <sup>-1</sup> )	1200 min <sup>-1</sup> 時	90 min <sup>-1</sup> 時			
60	M6RX6GV4L	4	6	100	50	30	90～1400	0.030( 0.30 )	0.030( 0.30 )	0.31	0.038( 0.38 )	3 ( 200V )
					60		90～1700	0.030( 0.30 )	0.030( 0.30 )	0.31	0.038( 0.38 )	
	M6RX6GV4Y	4	6	200	50	30	90～1400	0.030( 0.30 )	0.030( 0.30 )	0.16	0.038( 0.38 )	0.8 ( 400V )
					60		90～1700	0.030( 0.30 )	0.030( 0.30 )	0.16	0.038( 0.38 )	

丸軸モータの仕様・結線は、歯切軸タイプと同じです。外形寸法図は、B-348ページをご参照ください。

ギヤヘッドを直結した場合の許容軸トルク N・m( kgf・cm )

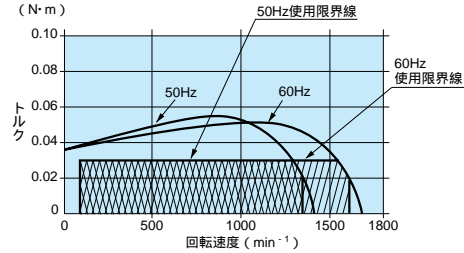
回転方向は ▶ がモータと同方向、他は逆方向です。

適用ギヤヘッド 玉 軸 受	モータ 回転速度	減速比	3	3.6	5	6	7.5	9	10	12.5	15	18	20	25
			0.072 ( 0.7 )	0.087 ( 0.8 )	0.12 ( 1.2 )	0.14 ( 1.4 )	0.18 ( 1.8 )	0.21 ( 2.1 )	0.24 ( 2.4 )	0.29 ( 2.9 )	0.36 ( 3.6 )	0.43 ( 4.3 )	0.48 ( 4.8 )	0.60 ( 6.1 )
MX6G BA MX6G B	1200 min <sup>-1</sup>	50Hz	0.072 ( 0.7 )	0.087 ( 0.8 )	0.12 ( 1.2 )	0.14 ( 1.4 )	0.18 ( 1.8 )	0.21 ( 2.1 )	0.24 ( 2.4 )	0.29 ( 2.9 )	0.36 ( 3.6 )	0.43 ( 4.3 )	0.48 ( 4.8 )	0.60 ( 6.1 )
		60Hz	0.072 ( 0.7 )	0.087 ( 0.8 )	0.12 ( 1.2 )	0.14 ( 1.4 )	0.18 ( 1.8 )	0.21 ( 2.1 )	0.24 ( 2.4 )	0.29 ( 2.9 )	0.36 ( 3.6 )	0.43 ( 4.3 )	0.48 ( 4.8 )	0.60 ( 6.1 )
MX6G BA MX6G B	90min <sup>-1</sup>	50Hz	0.072 ( 0.7 )	0.087 ( 0.8 )	0.12 ( 1.2 )	0.14 ( 1.4 )	0.18 ( 1.8 )	0.21 ( 2.1 )	0.24 ( 2.4 )	0.29 ( 2.9 )	0.36 ( 3.6 )	0.43 ( 4.3 )	0.48 ( 4.8 )	0.60 ( 6.1 )
		60Hz	0.072 ( 0.7 )	0.087 ( 0.8 )	0.12 ( 1.2 )	0.14 ( 1.4 )	0.18 ( 1.8 )	0.21 ( 2.1 )	0.24 ( 2.4 )	0.29 ( 2.9 )	0.36 ( 3.6 )	0.43 ( 4.3 )	0.48 ( 4.8 )	0.60 ( 6.1 )

適用ギヤヘッド 玉 軸 受	モータ 回転速度	減速比	30	36	50	60	75	90	100	120	150	180	適用 中間ギヤヘッド
			0.65 ( 6.6 )	0.78 ( 7.9 )	1.09 ( 11 )	1.30 ( 13 )	1.63 ( 16 )	1.98 ( 20 )	2.18 ( 22 )	2.45 ( 25 )	2.45 ( 25 )	2.45 ( 25 )	
MX6G BA MX6G B	1200 min <sup>-1</sup>	50Hz	0.65 ( 6.6 )	0.78 ( 7.9 )	1.09 ( 11 )	1.30 ( 13 )	1.63 ( 16 )	1.98 ( 20 )	2.18 ( 22 )	2.45 ( 25 )	2.45 ( 25 )	2.45 ( 25 )	MX6G10XB
		60Hz	0.65 ( 6.6 )	0.78 ( 7.9 )	1.09 ( 11 )	1.30 ( 13 )	1.63 ( 16 )	1.98 ( 20 )	2.18 ( 22 )	2.45 ( 25 )	2.45 ( 25 )	2.45 ( 25 )	
MX6G BA MX6G B	90min <sup>-1</sup>	50Hz	0.65 ( 6.6 )	0.78 ( 7.9 )	1.09 ( 11 )	1.30 ( 13 )	1.63 ( 16 )	1.98 ( 20 )	2.18 ( 22 )	2.45 ( 25 )	2.45 ( 25 )	2.45 ( 25 )	
		60Hz	0.65 ( 6.6 )	0.78 ( 7.9 )	1.09 ( 11 )	1.30 ( 13 )	1.63 ( 16 )	1.98 ( 20 )	2.18 ( 22 )	2.45 ( 25 )	2.45 ( 25 )	2.45 ( 25 )	

スピードトルク曲線図

M6RX6GV4L  
M6RX6GV4Y



標準価格

サイズ (mm)	モ　　タ			ギ　ヤ　ヘ　ッ　ド			中間ギヤヘッド		
	形　式	電　圧	標準価格	タイプ	形式（玉軸受）	標準価格	形　式	標準価格	
60	M6RX6GV4L	100V	6,930円	X	MX6G 3BA～MX6G 18BA	4,673円	MX6G10XB	4,830円	
	M6RX6GV4Y	200V	7,193円		MX6G20BA～MX6G 36B	5,040円			
					MX6G50B～MX6G180B	5,513円			

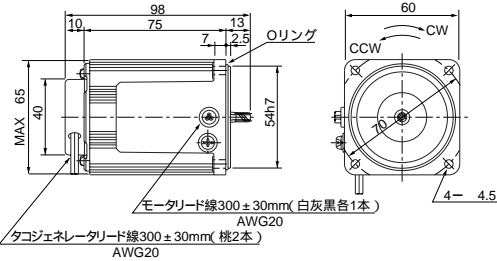
\* ご使用に際し必ず「取扱説明書」をお読み頂き注意事項を充分ご確認の上、正しくお使いください。

モータ（外形寸法）

縮尺1/4単位mm

M6RX6GV4L 4P 6W 100V  
M6RX6GV4Y 4P 6W 200V

質量 0.71kg  
ハスバ 歯車  
モジュール 0.5  
歯数 6

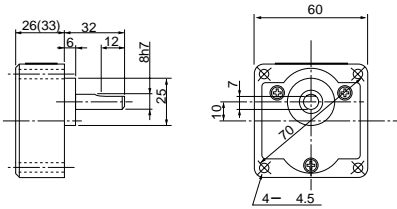


図面はアースネジ付です。100V仕様のモータにはアースネジは付きません。

ギヤヘッド（外形寸法）

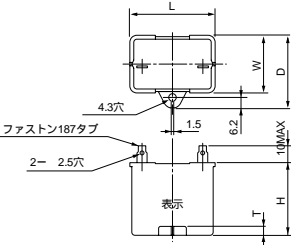
縮尺1/4単位mm

MX6G BA / MX6G B ( 玉軸受 ) 質量0.24/0.3kg : 出力軸Dカット



( ) 内寸法はMX6G B ( 減速比1/30以上 ) の寸法を表わします。  
( 減速比1/25以下の品番はMX6G BAです。 )

コンデンサ（外形寸法）



コンデンサの外形寸法表 ( mm )

モータの形式	コンデンサの形式 ( 付属品 )	L	W	D	H	T	コンデンサキャップ ( オプション )
M6RX6GV4L	M0PC3M20	39.5	16	26.5	30.5	4	M0PC3917
M6RX6GV4Y	M0PC0.8M40	39.5	16.2	27	27	4	M0PC3917

( 注 ) 寸法を変更することがありますから、設計用としてご利用の場合はさらに確定寸法をご照会ください。

インダクション  
モータ

レバ  
シブル  
モータ

三相  
モータ

電磁  
ブレーキ  
付  
モータ

可変速  
インダク  
ション  
モータ

可変速  
レバシ  
ブル  
モータ

可変速  
電磁  
ブレーキ  
付  
単相  
モータ

可変速  
コン  
パクト  
モータ

2極  
丸軸  
モータ

ギヤ  
ヘッド

可変速タイプレバーシプルモータ（リード線）

60mm6W

仕 様

サイズ (mm)	モータの形式	極数 (P)	出力 (W)	電圧 (V)	周波数 (Hz)	定格 (分)	可変速範囲	許容トルク N・m( kgf・cm )		始動 電流 (A)	始動トルク N・m ( kgf・cm )	コンデンサ 容量 ( μF )
							回転速度 ( min <sup>-1</sup> )	1200 min <sup>-1</sup> 時	90 min <sup>-1</sup> 時			
60	M6RX6GV4GE	4	6	220	50	30	90～1400	0.030( 0.30 )	0.030( 0.30 )	0.14	0.045( 0.46 )	0.7 ( 430V )
					60	30	90～1700	0.030( 0.30 )	0.030( 0.30 )	0.14	0.045( 0.46 )	
				230	50	30	90～1400	0.030( 0.30 )	0.030( 0.30 )	0.15	0.044( 0.45 )	

丸軸モータの仕様・結線は、歯切軸タイプと同じです。外形寸法図は、B-348ページをご参照ください。

ギヤヘッドを直結した場合の許容軸トルク N・m( kgf・cm )

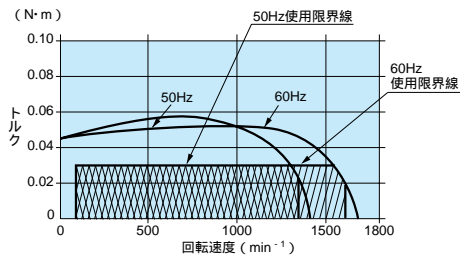
回転方向は ▶ がモータと同方向、他は逆方向です。

適用ギヤヘッド 玉 軸 受	モータ 回転速度	減速比	3	3.6	5	6	7.5	9	10	12.5	15	18	20	25
			0.072 ( 0.7 )	0.087 ( 0.8 )	0.12 ( 1.2 )	0.14 ( 1.4 )	0.18 ( 1.8 )	0.21 ( 2.1 )	0.24 ( 2.4 )	0.29 ( 2.9 )	0.36 ( 3.6 )	0.43 ( 4.3 )	0.48 ( 4.8 )	0.60 ( 6.1 )
MX6G BA MX6G B	1200 min <sup>-1</sup>	50Hz	0.072 ( 0.7 )	0.087 ( 0.8 )	0.12 ( 1.2 )	0.14 ( 1.4 )	0.18 ( 1.8 )	0.21 ( 2.1 )	0.24 ( 2.4 )	0.29 ( 2.9 )	0.36 ( 3.6 )	0.43 ( 4.3 )	0.48 ( 4.8 )	0.60 ( 6.1 )
		60Hz	0.072 ( 0.7 )	0.087 ( 0.8 )	0.12 ( 1.2 )	0.14 ( 1.4 )	0.18 ( 1.8 )	0.21 ( 2.1 )	0.24 ( 2.4 )	0.29 ( 2.9 )	0.36 ( 3.6 )	0.43 ( 4.3 )	0.48 ( 4.8 )	0.60 ( 6.1 )
MX6G BA MX6G B	90min <sup>-1</sup>	50Hz	0.072 ( 0.7 )	0.087 ( 0.8 )	0.12 ( 1.2 )	0.14 ( 1.4 )	0.18 ( 1.8 )	0.21 ( 2.1 )	0.24 ( 2.4 )	0.29 ( 2.9 )	0.36 ( 3.6 )	0.43 ( 4.3 )	0.48 ( 4.8 )	0.60 ( 6.1 )
		60Hz	0.072 ( 0.7 )	0.087 ( 0.8 )	0.12 ( 1.2 )	0.14 ( 1.4 )	0.18 ( 1.8 )	0.21 ( 2.1 )	0.24 ( 2.4 )	0.29 ( 2.9 )	0.36 ( 3.6 )	0.43 ( 4.3 )	0.48 ( 4.8 )	0.60 ( 6.1 )

適用ギヤヘッド 玉 軸 受	モータ 回転速度	減速比	30	36	50	60	75	90	100	120	150	180	適用 中間ギヤヘッド	
			0.65 ( 6.6 )	0.78 ( 7.9 )	1.09 ( 11 )	1.30 ( 13 )	1.63 ( 16 )	1.98 ( 20 )	2.18 ( 22 )	2.45 ( 25 )	2.45 ( 25 )	2.45 ( 25 )	MX6G10XB	
MX6G BA MX6G B	1200 min <sup>-1</sup>	50Hz	0.65 ( 6.6 )	0.78 ( 7.9 )	1.09 ( 11 )	1.30 ( 13 )	1.63 ( 16 )	1.98 ( 20 )	2.18 ( 22 )	2.45 ( 25 )	2.45 ( 25 )	2.45 ( 25 )		
		60Hz	0.65 ( 6.6 )	0.78 ( 7.9 )	1.09 ( 11 )	1.30 ( 13 )	1.63 ( 16 )	1.98 ( 20 )	2.18 ( 22 )	2.45 ( 25 )	2.45 ( 25 )	2.45 ( 25 )		
MX6G BA MX6G B	90min <sup>-1</sup>	50Hz	0.65 ( 6.6 )	0.78 ( 7.9 )	1.09 ( 11 )	1.30 ( 13 )	1.63 ( 16 )	1.98 ( 20 )	2.18 ( 22 )	2.45 ( 25 )	2.45 ( 25 )	2.45 ( 25 )	MX6G10XB	
		60Hz	0.65 ( 6.6 )	0.78 ( 7.9 )	1.09 ( 11 )	1.30 ( 13 )	1.63 ( 16 )	1.98 ( 20 )	2.18 ( 22 )	2.45 ( 25 )	2.45 ( 25 )	2.45 ( 25 )		

スピードトルク曲線図

M6RX6GV4GE



標準価格

サイズ (mm)	モータ			ギヤヘッド			中間ギヤヘッド	
	形 式	電 圧	標準価格	タイプ	形式 ( 玉軸受 )	標準価格	形 式	標準価格
60	M6RX6GV4GE	220V 230V	7,875円	X	MX6G 3BA～MX6G 18BA	4,673円	MX6G10XB	4,830円
					MX6G20BA～MX6G 36B	5,040円		
					MX6G50B～MX6G180B	5,513円		

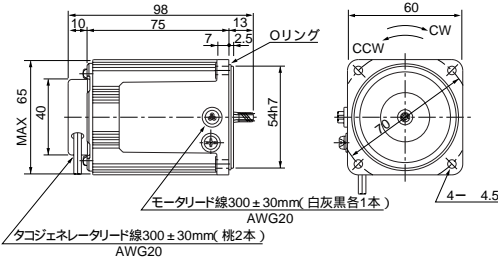
\* ご使用に際し必ず「取扱説明書」をお読み頂き注意事項を充分ご確認の上、正しくお使いください。

モータ（外形寸法）

縮尺1/4単位mm

M6RX6GV4GE 4P 6W 220V / 230V

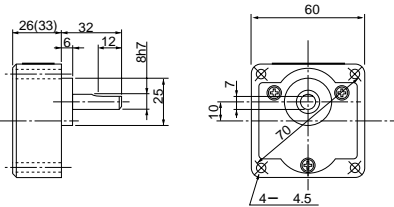
質量	ハスバ 歯車	モジュール	歯数
0.71kg		0.5	6



ギヤヘッド（外形寸法）

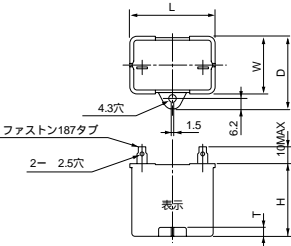
縮尺1/4単位mm

MX6G BA / MX6G B ( 玉軸受 ) 質量0.24/0.3kg : 出力軸Dカット



( ) 内寸法はMX6G B ( 減速比1/30以上 ) の寸法を表わします。  
( 減速比1/25以下の品番はMX6G BAです。 )

コンデンサ（外形寸法）



コンデンサの外形寸法表 ( mm )

モータの形式	コンデンサの形式 ( 付属品 )	L	W	D	H	T	コンデンサキャップ ( オプション )
M6RX6GV4GE	M0PC0.7M43	39.5	16.2	27	27	4	M0PC3917

( 注 ) 寸法を変更することがありますから、設計用としてご利用の場合はさらに確定寸法をご照会ください。

インダクション  
モータ

レバーシプル  
モータ

三相モータ

電磁ブレーキ付  
モータ

可変速タイプ  
インダクション  
モータ

可変速タイプ  
レバーシプル  
モータ

可変速タイプ  
電磁ブレーキ付  
単相モータ

可変速タイプ  
コンジットモータ

2極丸軸モータ

ギヤヘッド



可変速タイプレバーシブルモータ（リード線）

70mm 10W

仕 様

サイズ (mm)	モータの形式	極数 (P)	出力 (W)	電圧 (V)	周波数 (Hz)	定格 (分)	可変速範囲	許容トルク N・m( kgf・cm )		始動 電流 ( A )	始動トルク N・m ( kgf・cm )	コンデンサ 容量 ( μF )
							回転速度 ( min <sup>-1</sup> )	1200 min <sup>-1</sup> 時	90 min <sup>-1</sup> 時			
70	M7RX10GV4L	4	10	100	50	30	90～1400	0.059( 0.60 )	0.034( 0.34 )	0.41	0.049( 0.5 )	4.5 ( 200V )
					60		90～1700	0.059( 0.60 )	0.034( 0.34 )	0.40	0.049( 0.5 )	
	M7RX10GV4Y	4	10	200	50	30	90～1400	0.059( 0.60 )	0.034( 0.34 )	0.20	0.049( 0.5 )	1.2 ( 400V )
					60		90～1700	0.059( 0.60 )	0.034( 0.34 )	0.21	0.049( 0.5 )	

丸軸モータの仕様・結線は、歯切軸タイプと同じです。外形寸法図は、B-348ページをご参照ください。

ギヤヘッドを直結した場合の許容軸トルク N・m( kgf・cm )

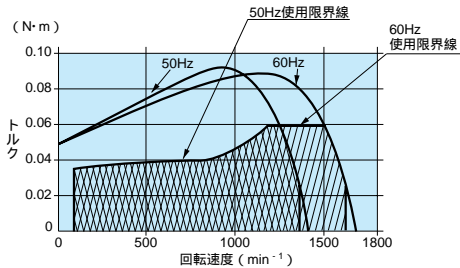
回転方向は ▶ がモータと同方向、他は逆方向です。

適用ギヤヘッド 玉 軸 受	モータ 回転速度	減速比	3	3.6	5	6	7.5	9	10	12.5	15	18	20	25
			0.14 ( 1.4 )	0.17 ( 1.7 )	0.23 ( 2.3 )	0.28 ( 2.8 )	0.35 ( 3.5 )	0.43 ( 4.3 )	0.47 ( 4.7 )	0.59 ( 6.0 )	0.71 ( 7.2 )	0.86 ( 8.7 )	0.95 ( 9.6 )	1.19 ( 12 )
MX7G BA MX7G B	1200 min <sup>-1</sup>	50Hz	0.14 ( 1.4 )	0.17 ( 1.7 )	0.23 ( 2.3 )	0.28 ( 2.8 )	0.35 ( 3.5 )	0.43 ( 4.3 )	0.47 ( 4.7 )	0.59 ( 6.0 )	0.71 ( 7.2 )	0.86 ( 8.7 )	0.95 ( 9.6 )	1.19 ( 12 )
		60Hz	0.14 ( 1.4 )	0.17 ( 1.7 )	0.23 ( 2.3 )	0.28 ( 2.8 )	0.35 ( 3.5 )	0.43 ( 4.3 )	0.47 ( 4.7 )	0.59 ( 6.0 )	0.71 ( 7.2 )	0.86 ( 8.7 )	0.95 ( 9.6 )	1.19 ( 12 )
MX7G BA MX7G B	90min <sup>-1</sup>	50Hz	0.082 ( 0.8 )	0.099 ( 1.0 )	0.13 ( 1.3 )	0.16 ( 1.6 )	0.20 ( 2.0 )	0.24 ( 2.4 )	0.27 ( 2.7 )	0.34 ( 3.4 )	0.41 ( 4.1 )	0.49 ( 5.0 )	0.55 ( 5.6 )	0.68 ( 6.9 )
		60Hz	0.082 ( 0.8 )	0.099 ( 1.0 )	0.13 ( 1.3 )	0.16 ( 1.6 )	0.20 ( 2.0 )	0.24 ( 2.4 )	0.27 ( 2.7 )	0.34 ( 3.4 )	0.41 ( 4.1 )	0.49 ( 5.0 )	0.55 ( 5.6 )	0.68 ( 6.9 )

適用ギヤヘッド 玉 軸 受	モータ 回転速度	減速比	30	36	50	60	75	90	100	120	150	180	適用 中間ギヤヘッド
			1.29 ( 13 )	1.54 ( 15 )	2.15 ( 21 )	2.58 ( 26 )	3.22 ( 32 )	3.87 ( 39 )	4.30 ( 43 )	4.90 ( 50 )	4.90 ( 50 )	4.90 ( 50 )	
MX7G BA MX7G B	1200 min <sup>-1</sup>	50Hz	1.29 ( 13 )	1.54 ( 15 )	2.15 ( 21 )	2.58 ( 26 )	3.22 ( 32 )	3.87 ( 39 )	4.30 ( 43 )	4.90 ( 50 )	4.90 ( 50 )	4.90 ( 50 )	MX7G10XB
		60Hz	1.29 ( 13 )	1.54 ( 15 )	2.15 ( 21 )	2.58 ( 26 )	3.22 ( 32 )	3.87 ( 39 )	4.30 ( 43 )	4.90 ( 50 )	4.90 ( 50 )	4.90 ( 50 )	
MX7G BA MX7G B	90min <sup>-1</sup>	50Hz	0.74 ( 7.5 )	0.98 ( 10 )	1.23 ( 12 )	1.48 ( 15 )	1.85 ( 18 )	2.22 ( 22 )	2.47 ( 25 )	2.96 ( 30 )	3.70 ( 37 )	4.44 ( 45 )	MX7G10XB
		60Hz	0.74 ( 7.5 )	0.98 ( 10 )	1.23 ( 12 )	1.48 ( 15 )	1.85 ( 18 )	2.22 ( 22 )	2.47 ( 25 )	2.96 ( 30 )	3.70 ( 37 )	4.44 ( 45 )	

スピードトルク曲線図

M7RX10GV4L  
M7RX10GV4Y



標準価格

サイズ (mm)	モ　　ー　　タ			ギ　ヤ　ヘ　ッ　ド			中間ギヤヘッド		
	形　式	電　圧	標準価格	タイプ	形式（玉軸受）	標準価格	形　式	標準価格	
70	M7RX10GV4L	100V	6,668円	X	MX7G 3BA～MX7G 18BA	5,040円	MX7G10XB	5,250円	
	M7RX10GV4Y	200V	6,878円		MX7G20BA～MX7G 36B	5,513円			
					MX7G50B～MX7G180B	5,880円			

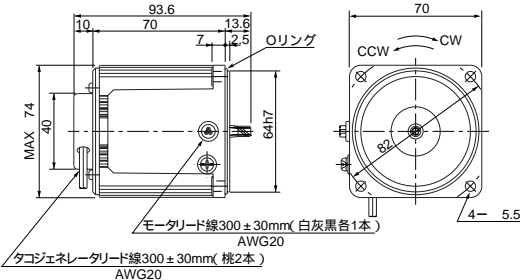
\* ご使用に際し必ず「取扱説明書」をお読み頂き注意事項を充分ご確認の上、正しくお使いください。

モータ（外形寸法）

縮尺1/4単位mm

M7RX10GV4L 4P 10W 100V  
M7RX10GV4Y 4P 10W 200V

質量 0.8kg  
ハスバ 歯車  
モジュール 0.5  
歯数 7

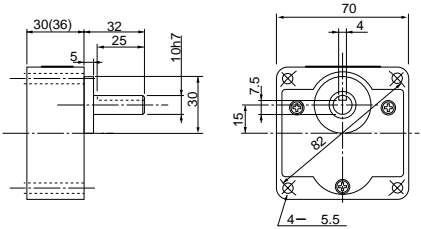


図面はアースネジ付です。100V仕様のモータにはアースネジは付きません。

ギヤヘッド（外形寸法）

縮尺1/4単位mm

MX7G BA / MX7G B (玉軸受) 質量0.38/0.45kg

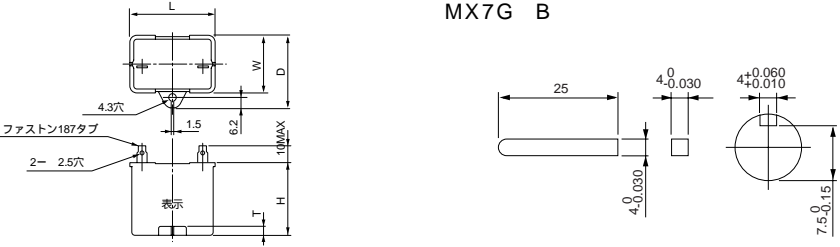


( ) 内寸法はMX7G B (減速比1/30以上) の寸法を表わします。  
( 減速比1/25以下の品番はMX7G BAです。)

コンデンサ（外形寸法）

キー・キーみぞ外形寸法図（付属品）

MX7G B



コンデンサの外形寸法表（mm）

モータの形式	コンデンサの形式 ( 付属品 )	L	W	D	H	T	コンデンサキャップ ( オプション )
M7RX10GV4L	M0PC4.5M20	39.5	16	26.5	30.5	4	M0PC3917
M7RX10GV4Y	M0PC1.2M40	39.5	18.3	29	29	4	M0PC3922

( 注 ) 寸法を変更することがありますから、設計用としてご利用の場合はさらに確定寸法をご照会ください。



可変速タイプレバーシブルモータ（リード線）

70mm 15W

仕 様

サイズ (mm)	モータの形式	極数 (P)	出力 (W)	電圧 (V)	周波数 (Hz)	定格 (分)	可変速範囲	許容トルク N・m( kgf・cm )		始動 電流 ( A )	始動トルク N・m ( kgf・cm )	コンデンサ 容量 ( μF )
							回転速度 ( min <sup>-1</sup> )	1200 min <sup>-1</sup> 時	90 min <sup>-1</sup> 時			
70	M7RX15GV4L	4	15	100	50	30	90~1400	0.098( 1.0 )	0.046( 0.46 )	0.59	0.080( 0.81 )	6 ( 200V )
					60		90~1700	0.098( 1.0 )	0.046( 0.46 )	0.57	0.080( 0.81 )	
	M7RX15GV4Y	4	15	200	50	30	90~1400	0.098( 1.0 )	0.046( 0.46 )	0.30	0.080( 0.81 )	1.5 ( 400V )
					60		90~1700	0.098( 1.0 )	0.046( 0.46 )	0.30	0.080( 0.81 )	

丸軸モータの仕様・結線は、歯切軸タイプと同じです。外形寸法図は、B-349ページをご参照ください。

ギヤヘッドを直結した場合の許容軸トルク N・m( kgf・cm )

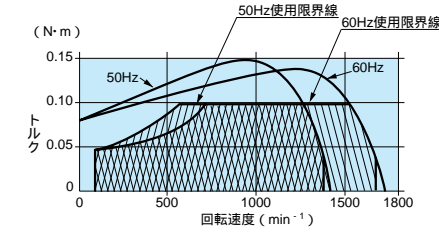
回転方向は ▶ がモータと同方向、他は逆方向です。

適用ギヤヘッド 玉 軸 受	モータ 回転速度	減速比	3	3.6	5	6	7.5	9	10	12.5	15	18	20	25
			0.23 ( 2.3 )	0.28 ( 2.8 )	0.39 ( 3.9 )	0.47 ( 4.7 )	0.59 ( 6.0 )	0.71 ( 7.2 )	0.79 ( 8.0 )	0.99 ( 10 )	1.19 ( 12 )	1.42 ( 14 )	1.58 ( 16 )	1.98 ( 20 )
MX7G BA MX7G B	1200 min <sup>-1</sup>	50Hz	0.23 ( 2.3 )	0.28 ( 2.8 )	0.39 ( 3.9 )	0.47 ( 4.7 )	0.59 ( 6.0 )	0.71 ( 7.2 )	0.79 ( 8.0 )	0.99 ( 10 )	1.19 ( 12 )	1.42 ( 14 )	1.58 ( 16 )	1.98 ( 20 )
		60Hz	0.23 ( 2.3 )	0.28 ( 2.8 )	0.39 ( 3.9 )	0.47 ( 4.7 )	0.59 ( 6.0 )	0.71 ( 7.2 )	0.79 ( 8.0 )	0.99 ( 10 )	1.19 ( 12 )	1.42 ( 14 )	1.58 ( 16 )	1.98 ( 20 )
MX7G BA MX7G B	90min <sup>-1</sup>	50Hz	0.11 ( 1.1 )	0.13 ( 1.3 )	0.18 ( 1.8 )	0.22 ( 2.2 )	0.27 ( 2.7 )	0.33 ( 3.3 )	0.37 ( 3.7 )	0.46 ( 4.6 )	0.55 ( 5.6 )	0.66 ( 6.7 )	0.74 ( 7.5 )	0.93 ( 9.4 )
		60Hz	0.11 ( 1.1 )	0.13 ( 1.3 )	0.18 ( 1.8 )	0.22 ( 2.2 )	0.27 ( 2.7 )	0.33 ( 3.3 )	0.37 ( 3.7 )	0.46 ( 4.6 )	0.55 ( 5.6 )	0.66 ( 6.7 )	0.74 ( 7.5 )	0.93 ( 9.4 )

適用ギヤヘッド 玉 軸 受	モータ 回転速度	減速比	30	36	50	60	75	90	100	120	150	180	適用 中間ギヤヘッド	
			2.13 ( 21 )	2.56 ( 26 )	3.56 ( 36 )	4.27 ( 43 )	4.90 ( 50 )	4.90 ( 50 )	4.90 ( 50 )	4.90 ( 50 )	4.90 ( 50 )	4.90 ( 50 )		
MX7G BA MX7G B	1200 min <sup>-1</sup>	50Hz	2.13 ( 21 )	2.56 ( 26 )	3.56 ( 36 )	4.27 ( 43 )	4.90 ( 50 )	4.90 ( 50 )	4.90 ( 50 )	4.90 ( 50 )	4.90 ( 50 )	4.90 ( 50 )	MX7G10XB	
		60Hz	2.13 ( 21 )	2.56 ( 26 )	3.56 ( 36 )	4.27 ( 43 )	4.90 ( 50 )	4.90 ( 50 )	4.90 ( 50 )	4.90 ( 50 )	4.90 ( 50 )	4.90 ( 50 )		
MX7G BA MX7G B	90min <sup>-1</sup>	50Hz	1.00 ( 10 )	1.20 ( 12 )	1.67 ( 17 )	2.00 ( 20 )	2.50 ( 25 )	3.00 ( 30 )	3.34 ( 34 )	4.00 ( 40 )	4.90 ( 50 )	4.90 ( 50 )	MX7G10XB	
		60Hz	1.00 ( 10 )	1.20 ( 12 )	1.67 ( 17 )	2.00 ( 20 )	2.50 ( 25 )	3.00 ( 30 )	3.34 ( 34 )	4.00 ( 40 )	4.90 ( 50 )	4.90 ( 50 )		

スピードトルク曲線図

M7RX15GV4L  
M7RX15GV4Y



標準価格

サイズ (mm)	モ　　ータ			ギ　ャ　ヘ　ッ　ド			中間ギヤヘッド		
	形　式	電　圧	標準価格	タイプ	形式（玉軸受）	標準価格	形　式	標準価格	
70	M7RX15GV4L	100V	7,875円	X	MX7G 3BA～MX7G 18BA	5,040円	MX7G10XB	5,250円	
	M7RX15GV4Y	200V	8,033円		MX7G20BA～MX7G 36B	5,513円			
					MX7G50B～MX7G180B	5,880円			

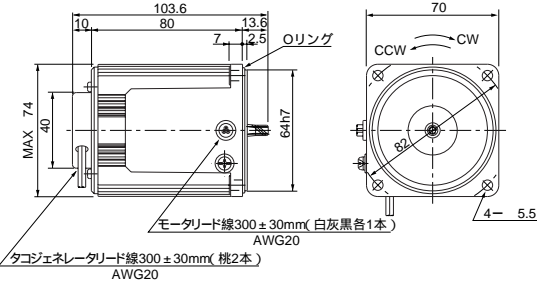
\* ご使用に際し必ず「取扱説明書」をお読み頂き注意事項を充分ご確認の上、正しくお使いください。

モータ（外形寸法）

縮尺1/4単位mm

M7RX15GV4L 4P 15W 100V  
M7RX15GV4Y 4P 15W 200V

質量 1.1kg  
ハスバ 歯車  
モジュール 0.5  
歯数 7

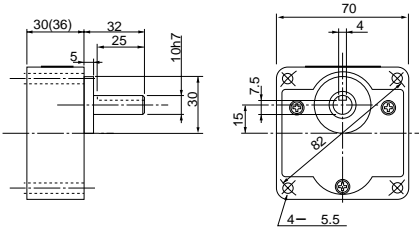


図面はアースネジ付です。100V仕様のモータにはアースネジは付きません。

ギヤヘッド（外形寸法）

縮尺1/4単位mm

MX7G BA / MX7G B（玉軸受）質量0.38/0.45kg

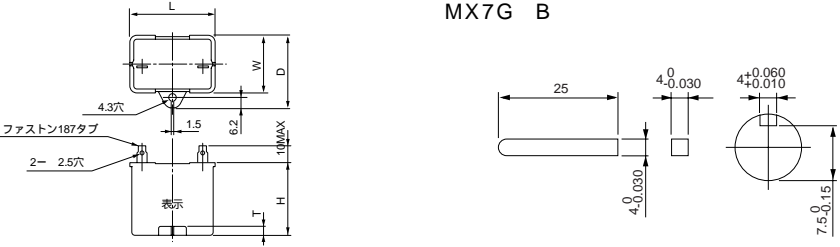


( ) 内寸法はMX7G B（減速比1/30以上）の寸法を表わします。  
（減速比1/25以下の品番はMX7G BAです。）

コンデンサ（外形寸法）

キー・キーみぞ外形寸法図（付属品）

MX7G B



コンデンサの外形寸法表（mm）

モータの形式	コンデンサの形式 （付属品）	L	W	D	H	T	コンデンサキャップ （オプション）
M7RX15GV4L	M0PC6M20	39.5	17.5	28	30.5	4	M0PC3917
M7RX15GV4Y	M0PC1.5M40	39.5	22	32.5	32.5	4	M0PC3922

（注）寸法を変更することがありますから、設計用としてご利用の場合はさらに確定寸法をご照会ください。

インダクション  
モータ

レバ  
シブル  
モータ

三相モータ

電  
磁  
ブレーキ付  
モータ

可変速タイプ  
インダクション  
モータ

可変速タイプ  
レバ  
シブル  
モータ

可変速タイプ  
単相モータ  
電  
磁  
ブレーキ付

可変速タイプ  
コン  
パクトモータ

2極丸軸モータ

ギヤヘッド



可変速タイプレバーシブルモータ（リード線）

80mm 20W

仕 様

サイズ (mm)	モータの形式	極数 (P)	出力 (W)	電圧 (V)	周波数 (Hz)	定格 (分)	可変速範囲	許容トルク N・m( kgf・cm )		始動 電流 ( A )	始動トルク N・m ( kgf・cm )	コンデンサ 容量 ( μF )
							回転速度 ( min <sup>-1</sup> )	1200 min <sup>-1</sup> 時	90 min <sup>-1</sup> 時			
80	M8RX20GV4L	4	20	100	50	30	90~1400	0.12( 1.2 )	0.049( 0.5 )	0.73	0.12( 1.2 )	7 ( 200V )
					60		90~1700	0.12( 1.2 )	0.049( 0.5 )	0.71	0.12( 1.2 )	
	M8RX20GV4Y	4	20	200	50	30	90~1400	0.12( 1.2 )	0.049( 0.5 )	0.36	0.12( 1.2 )	1.8 ( 400V )
					60		90~1700	0.12( 1.2 )	0.049( 0.5 )	0.36	0.12( 1.2 )	

丸軸モータの仕様・結線は、歯切軸タイプと同じです。外形寸法図は、B-349ページをご参照ください。

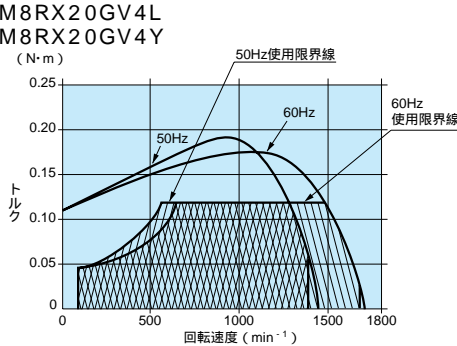
ギヤヘッドを直結した場合の許容軸トルク N・m( kgf・cm )

回転方向は ▶ がモータと同方向、他は逆方向です。

適用ギヤヘッド 玉 軸 受			減速比		3	3.6	5	6	7.5	9	10	12.5	15	18	20	25
MX8G B	1200 min <sup>-1</sup>	50Hz	0.29 (2.9)	0.34 (3.4)	0.48 (4.8)	0.58 (5.9)	0.72 (7.3)	0.87 (8.8)	0.97 (9.8)	1.21 (12)	1.45 (14)	1.74 (17)	1.94 (19)	2.43 (24)		
		60Hz	0.29 (2.9)	0.34 (3.4)	0.48 (4.8)	0.58 (5.9)	0.72 (7.3)	0.87 (8.8)	0.97 (9.8)	1.21 (12)	1.45 (14)	1.74 (17)	1.94 (19)	2.43 (24)		
	90min <sup>-1</sup>		0.11 (1.1)	0.14 (1.4)	0.19 (1.9)	0.23 (2.3)	0.29 (2.9)	0.35 (3.5)	0.39 (3.9)	0.49 (5.0)	0.59 (6.0)	0.71 (7.2)	0.79 (8.0)	0.99 (10)		

適用ギヤヘッド 玉 軸 受		モータ 回転速度		減速比		30	36	50	60	75	90	100	120	150	180	適用 中間ギヤヘッド
MX8G B	1200 min <sup>-1</sup>	50Hz	2.62 ( 26 )	3.14 ( 32 )	4.37 ( 44 )	5.24 ( 53 )	6.55 ( 66 )	7.84 ( 80 )	7.84 ( 80 )	7.84 ( 80 )	7.84 ( 80 )	7.84 ( 80 )	7.84 ( 80 )	7.84 ( 80 )	7.84 ( 80 )	MX8G10XB
		60Hz	2.62 ( 26 )	3.14 ( 32 )	4.37 ( 44 )	5.24 ( 53 )	6.55 ( 66 )	7.84 ( 80 )	7.84 ( 80 )	7.84 ( 80 )	7.84 ( 80 )	7.84 ( 80 )	7.84 ( 80 )	7.84 ( 80 )		
	90min <sup>-1</sup>	1.19 ( 12 )	1.42 ( 14 )	1.98 ( 20 )	2.38 ( 24 )	2.97 ( 30 )	3.57 ( 36 )	3.97 ( 40 )	4.76 ( 48 )	5.95 ( 60 )	7.14 ( 72 )					

スピードトルク曲線図



標準価格

サイズ (mm)	モ　　ータ			ギ　ヤ　ヘ　ッ　ド			中間ギヤヘッド		
	形　式	電　圧	標準価格	タイプ	形式（玉軸受）	標準価格	形　式	標準価格	
80	M8RX20GV4L	100V	7,455円	X	MX8G 3B～MX8G 18B	5,198円	MX8G10XB	5,355円	
	M8RX20GV4Y	200V	7,613円		MX8G20B～MX8G 36B	5,618円			
					MX8G50B～MX8G180B	6,038円			

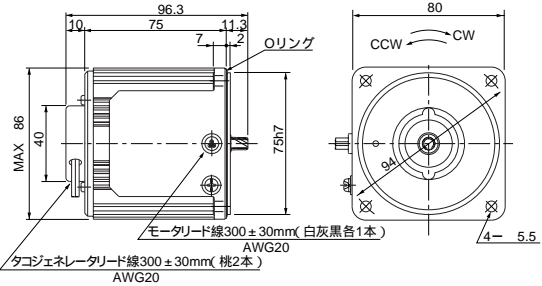
\* ご使用に際し必ず「取扱説明書」をお読み頂き注意事項を充分ご確認の上、正しくお使いください。

モータ（外形寸法）

縮尺1/4単位mm

M8RX20GV4L 4P 20W 100V  
M8RX20GV4Y 4P 20W 200V

質量 1.2kg  
ハスバ 歯車  
モジュール 0.5  
歯数 9

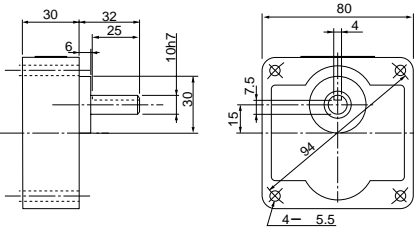


図面はアースネジ付です。100V仕様のモータにはアースネジは付きません。

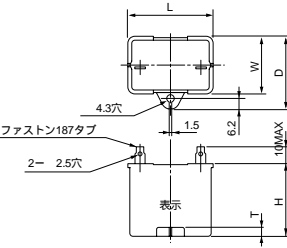
ギヤヘッド（外形寸法）

縮尺1/4単位mm

MX8G B ( 玉軸受 ) 質量0.6kg



コンデンサ（外形寸法）



コンデンサの外形寸法表 ( mm )

モータの形式	コンデンサの形式 ( 付属品 )	L	W	D	H	T	コンデンサキャップ ( オプション )
M8RX20GV4L	M0PC7M20	39.5	22	32.5	30.5	4	M0PC3922
M8RX20GV4Y	M0PC1.8M40	39.5	22	32.5	32.5	4	M0PC3922

( 注 ) 寸法を変更することがありますから、設計用としてご利用の場合はさらに確定寸法をご照会ください。

インダクション  
モータ

レバ  
シブル  
モータ

三相モータ

電磁  
ブレーキ  
付  
モータ

可変速  
タイプ  
インダク  
ション  
モータ

可変速  
タイプ  
レバ  
シブル  
モータ

可変速  
タイプ  
電磁  
ブレーキ  
付  
単相モータ

可変速  
タイプ  
コン  
パクト  
モータ

2極  
丸軸モータ

ギヤ  
ヘッド

可変速タイプレバーシブルモータ（リード線）

80mm 25W

仕 様

サイズ (mm)	モータの形式	極数 (P)	出力 (W)	電圧 (V)	周波数 (Hz)	定格 (分)	可変速範囲	許容トルク N・m( kgf・cm )		始動 電流 (A)	始動トルク N・m ( kgf・cm )	コンデンサ 容量 ( μF )
							回転速度 (min <sup>-1</sup> )	1200 min <sup>-1</sup> 時	90 min <sup>-1</sup> 時			
80	M8RX25GV4L	4	25	100	50	30	90~1400	0.15( 1.6 )	0.088( 0.90 )	1.0	0.16( 1.6 )	9.5 ( 200V )
					60		90~1700	0.15( 1.6 )	0.088( 0.90 )	1.0	0.16( 1.6 )	
	M8RX25GV4Y	4	25	200	50	30	90~1400	0.15( 1.6 )	0.088( 0.90 )	0.5	0.16( 1.6 )	2.4 ( 400V )
					60		90~1700	0.15( 1.6 )	0.088( 0.90 )	0.5	0.16( 1.6 )	

丸軸モータの仕様・結線は、歯切軸タイプと同じです。外形寸法図は、B-349ページをご参照ください。

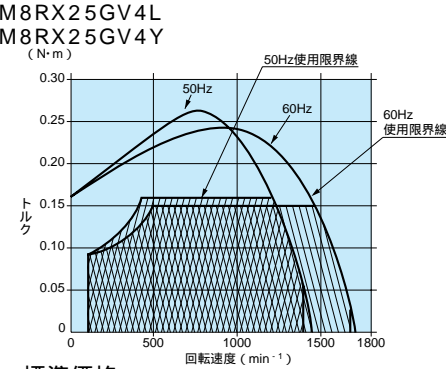
ギヤヘッドを直結した場合の許容軸トルク N・m( kgf・cm )

回転方向は ▶ がモータと同方向、他は逆方向です。

適用ギヤヘッド 玉 軸 受	モータ 回転速度	減速比	3	3.6	5	6	7.5	9	10	12.5	15	18	20	25
			0.34 ( 3.4 )	0.40 ( 4.0 )	0.56 ( 5.7 )	0.68 ( 6.9 )	0.85 ( 8.6 )	1.02 ( 10 )	1.13 ( 11 )	1.41 ( 14 )	1.70 ( 17 )	2.04 ( 20 )	2.26 ( 23 )	2.83 ( 28 )
MX8G B	1200 min <sup>-1</sup>	50Hz	0.34 ( 3.4 )	0.40 ( 4.0 )	0.56 ( 5.7 )	0.68 ( 6.9 )	0.85 ( 8.6 )	1.02 ( 10 )	1.13 ( 11 )	1.41 ( 14 )	1.70 ( 17 )	2.04 ( 20 )	2.26 ( 23 )	2.83 ( 28 )
		60Hz	0.34 ( 3.4 )	0.40 ( 4.0 )	0.56 ( 5.7 )	0.68 ( 6.9 )	0.85 ( 8.6 )	1.02 ( 10 )	1.13 ( 11 )	1.41 ( 14 )	1.70 ( 17 )	2.04 ( 20 )	2.26 ( 23 )	2.83 ( 28 )
MX8G B	90min <sup>-1</sup>	50Hz	0.094 ( 0.9 )	0.11 ( 1.1 )	0.15 ( 1.5 )	0.18 ( 1.8 )	0.23 ( 2.3 )	0.28 ( 2.8 )	0.31 ( 3.1 )	0.39 ( 3.9 )	0.47 ( 4.7 )	0.56 ( 5.7 )	0.63 ( 6.4 )	0.78 ( 7.9 )
		60Hz	0.094 ( 0.9 )	0.11 ( 1.1 )	0.15 ( 1.5 )	0.18 ( 1.8 )	0.23 ( 2.3 )	0.28 ( 2.8 )	0.31 ( 3.1 )	0.39 ( 3.9 )	0.47 ( 4.7 )	0.56 ( 5.7 )	0.63 ( 6.4 )	0.78 ( 7.9 )

適用ギヤヘッド 玉 軸 受	モータ 回転速度	減速比	30	36	50	60	75	90	100	120	150	180	適用 中間ギヤヘッド	
			3.06 ( 31 )	3.67 ( 37 )	5.10 ( 52 )	6.12 ( 62 )	7.65 ( 78 )	7.84 ( 80 )	7.84 ( 80 )	7.84 ( 80 )	7.84 ( 80 )	7.84 ( 80 )	MX8G10XB	
MX8G B	1200 min <sup>-1</sup>	50Hz	3.06 ( 31 )	3.67 ( 37 )	5.10 ( 52 )	6.12 ( 62 )	7.65 ( 78 )	7.84 ( 80 )	7.84 ( 80 )	7.84 ( 80 )	7.84 ( 80 )	7.84 ( 80 )		
		60Hz	3.06 ( 31 )	3.67 ( 37 )	5.10 ( 52 )	6.12 ( 62 )	7.65 ( 78 )	7.84 ( 80 )	7.84 ( 80 )	7.84 ( 80 )	7.84 ( 80 )	7.84 ( 80 )		
MX8G B	90min <sup>-1</sup>	50Hz	0.84 ( 8.5 )	1.01 ( 10 )	1.41 ( 14 )	1.69 ( 17 )	2.12 ( 21 )	2.54 ( 25 )	2.83 ( 28 )	3.39 ( 34 )	4.24 ( 43 )	5.09 ( 51 )	MX8G10XB	
		60Hz	0.84 ( 8.5 )	1.01 ( 10 )	1.41 ( 14 )	1.69 ( 17 )	2.12 ( 21 )	2.54 ( 25 )	2.83 ( 28 )	3.39 ( 34 )	4.24 ( 43 )	5.09 ( 51 )		

スピードトルク曲線図



標準価格

サイズ (mm)	モータ			ギヤヘッド			中間ギヤヘッド	
	形 式	電 圧	標準価格	タイプ	形式 ( 玉軸受 )	標準価格	形 式	標準価格
80	M8RX25GV4L	100V	8,190円	X	MX8G 3B ~ MX8G 18B	5,198円	MX8G10XB	5,355円
	M8RX25GV4Y	200V	8,400円		MX8G20B ~ MX8G 36B	5,618円		
					MX8G50B ~ MX8G180B	6,038円		

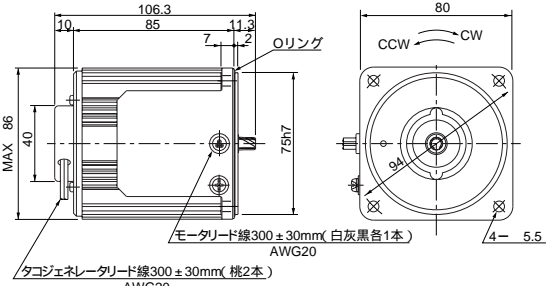
\* ご使用に際し必ず「取扱説明書」をお読み頂き注意事項を充分ご確認の上、正しくお使いください。

モータ（外形寸法）

縮尺1/4単位mm

M8RX25GV4L 4P 25W 100V  
M8RX25GV4Y 4P 25W 200V

質量 1.5kg  
ハスバ 歯車  
モジュール 0.5  
歯数 9

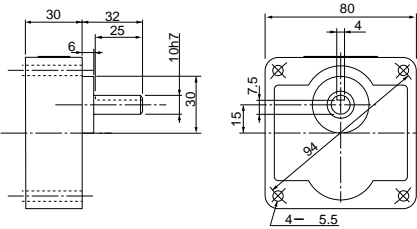


図面はアースネジ付です。100V仕様のモータにはアースネジは付きません。

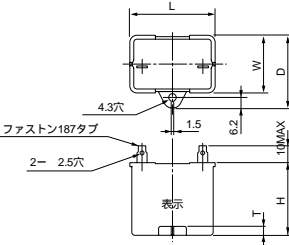
ギヤヘッド（外形寸法）

縮尺1/4単位mm

MX8G B ( 玉軸受 ) 質量0.6kg



コンデンサ（外形寸法）



コンデンサの外形寸法表 ( mm )

モータの形式	コンデンサの形式 ( 付属品 )	L	W	D	H	T	コンデンサキャップ ( オプション )
M8RX25GV4L	M0PC9.5M20	39.5	22	32.5	30.5	4	M0PC3922
M8RX25GV4Y	M0PC2.4M40	49.7	24	34.5	34.5	4	M0PC5026

( 注 ) 寸法を変更することがありますから、設計用としてご利用の場合はさらに確定寸法をご照会ください。



可変速タイプレバーシブルモータ（リード線）

80mm 25W

仕 様

サイズ (mm)	モータの形式	極数 (P)	出力 (W)	電圧 (V)	周波数 (Hz)	定格 (分)	可変速範囲	許容トルク N・m( kgf・cm )		始動 電流 ( A )	始動トルク N・m ( kgf・cm )	コンデンサ 容量 ( μF )
							回転速度 ( min <sup>-1</sup> )	1200 min <sup>-1</sup> 時	90 min <sup>-1</sup> 時			
80	M8RX25GV4GE	4	25	220	50	30	90~1400	0.15( 1.6 )	0.088( 0.90 )	0.47	0.18( 1.8 )	2 ( 430V )
					60	30	90~1700	0.15( 1.6 )	0.088( 0.90 )	0.45	0.18( 1.8 )	
				230	50	30	90~1400	0.15( 1.6 )	0.088( 0.90 )	0.49	0.19( 1.9 )	

丸軸モータの仕様・結線は、歯切軸タイプと同じです。外形寸法図は、B-349ページをご参照ください。

ギヤヘッドを直結した場合の許容軸トルク N・m( kgf・cm )

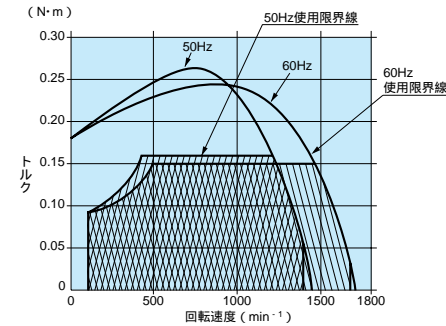
回転方向は ▶ がモータと同方向、他は逆方向です。

適用ギヤヘッド 玉 軸 受	モータ 回転速度	減速比	3	3.6	5	6	7.5	9	10	12.5	15	18	20	25
			0.34 ( 3.4 )	0.40 ( 4.0 )	0.56 ( 5.7 )	0.68 ( 6.9 )	0.85 ( 8.6 )	1.02 ( 10 )	1.13 ( 11 )	1.41 ( 14 )	1.70 ( 17 )	2.04 ( 20 )	2.26 ( 23 )	2.83 ( 28 )
MX8G B	1200 min <sup>-1</sup>	50Hz	0.34 ( 3.4 )	0.40 ( 4.0 )	0.56 ( 5.7 )	0.68 ( 6.9 )	0.85 ( 8.6 )	1.02 ( 10 )	1.13 ( 11 )	1.41 ( 14 )	1.70 ( 17 )	2.04 ( 20 )	2.26 ( 23 )	2.83 ( 28 )
		60Hz	0.34 ( 3.4 )	0.40 ( 4.0 )	0.56 ( 5.7 )	0.68 ( 6.9 )	0.85 ( 8.6 )	1.02 ( 10 )	1.13 ( 11 )	1.41 ( 14 )	1.70 ( 17 )	2.04 ( 20 )	2.26 ( 23 )	2.83 ( 28 )
MX8G B	90min <sup>-1</sup>	50Hz	0.094 ( 0.9 )	0.11 ( 1.1 )	0.15 ( 1.5 )	0.18 ( 1.8 )	0.23 ( 2.3 )	0.28 ( 2.8 )	0.31 ( 3.1 )	0.39 ( 3.9 )	0.47 ( 4.7 )	0.56 ( 5.7 )	0.63 ( 6.4 )	0.78 ( 7.9 )
		60Hz	0.094 ( 0.9 )	0.11 ( 1.1 )	0.15 ( 1.5 )	0.18 ( 1.8 )	0.23 ( 2.3 )	0.28 ( 2.8 )	0.31 ( 3.1 )	0.39 ( 3.9 )	0.47 ( 4.7 )	0.56 ( 5.7 )	0.63 ( 6.4 )	0.78 ( 7.9 )

適用ギヤヘッド 玉 軸 受	モータ 回転速度	減速比	30	36	50	60	75	90	100	120	150	180	適用 中間ギヤヘッド	
			3.06 ( 31 )	3.67 ( 37 )	5.10 ( 52 )	6.12 ( 62 )	7.65 ( 78 )	7.84 ( 80 )	7.84 ( 80 )	7.84 ( 80 )	7.84 ( 80 )	7.84 ( 80 )	MX8G10XB	
MX8G B	1200 min <sup>-1</sup>	50Hz	3.06 ( 31 )	3.67 ( 37 )	5.10 ( 52 )	6.12 ( 62 )	7.65 ( 78 )	7.84 ( 80 )	7.84 ( 80 )	7.84 ( 80 )	7.84 ( 80 )	7.84 ( 80 )		
		60Hz	3.06 ( 31 )	3.67 ( 37 )	5.10 ( 52 )	6.12 ( 62 )	7.65 ( 78 )	7.84 ( 80 )	7.84 ( 80 )	7.84 ( 80 )	7.84 ( 80 )	7.84 ( 80 )		
MX8G B	90min <sup>-1</sup>	50Hz	0.84 ( 8.5 )	1.01 ( 10 )	1.41 ( 14 )	1.69 ( 17 )	2.12 ( 21 )	2.54 ( 25 )	2.83 ( 28 )	3.39 ( 34 )	4.24 ( 43 )	5.09 ( 51 )		
		60Hz	0.84 ( 8.5 )	1.01 ( 10 )	1.41 ( 14 )	1.69 ( 17 )	2.12 ( 21 )	2.54 ( 25 )	2.83 ( 28 )	3.39 ( 34 )	4.24 ( 43 )	5.09 ( 51 )		

スピードトルク曲線図

M8RX25GV4GE



標準価格

サイズ (mm)	モータ			ギヤヘッド			中間ギヤヘッド	
	形 式	電 圧	標準価格	タイプ	形式 (玉軸受)	標準価格	形 式	標準価格
80	M8RX25GV4GE	220V 230V	9,240円	X	MX8G 3B ~ MX8G 18B	5,198円	MX8G10XB	5,355円
					MX8G20B ~ MX8G 36B	5,618円		
					MX8G50B ~ MX8G180B	6,038円		

モータ（外形寸法）

縮尺1/4単位mm

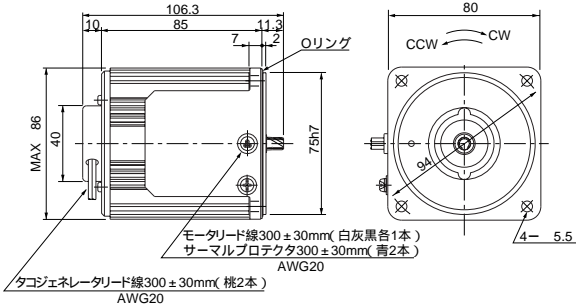
M8RX25GV4GE 4P 25W 220V / 230V

質量  
1.5kg

ハスバ  
歯車

モジュール  
0.5

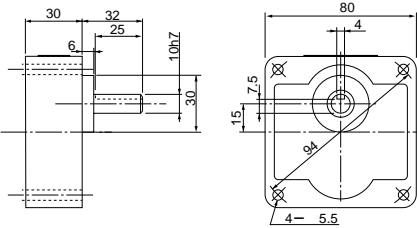
歯数  
9



ギヤヘッド（外形寸法）

縮尺1/4単位mm

MX8G B（玉軸受）質量0.6kg



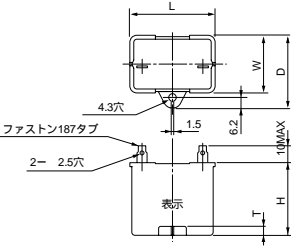
結線図

スピードコントローラとの結線図については、D-4 ~ D-35ページを参照。

使用限界線について

可変速モータの使用限界を示します。許容トルクはこの使用範囲の斜線内部で使用して下さい。使用限界線を越えて（斜線のない部分）使用しますと、モータの温度上昇が高くなり焼損のおそれがあります。さらにギヤの歯折れ等を引き起こしますので、使用をさせて下さい。

コンデンサ（外形寸法）

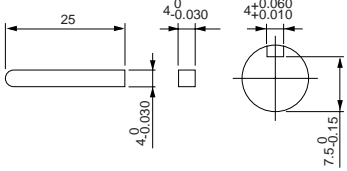


コンデンサの外形寸法表（mm）

モータの形式	コンデンサの形式 (付属品)	L	W	D	H	T	コンデンサキャップ (オプション)
M8RX25GV4GE	M0PC2M43	39.5	18.3	29	29	4	M0PC3922

キー・キーみぞ外形寸法図（付属品）

MX8G B



\* ご使用に際し必ず「取扱説明書」をお読み頂き注意事項を充分ご確認の上、正しくお使いください。

（注）寸法を変更することがありますから、設計用としてご利用の場合はさらに確定寸法をご照会ください。

可変速タイプレバーシブルモータ（リード線）

90mm 40W

仕 様

サイズ (mm)	モータの形式	極数 (P)	出力 (W)	電圧 (V)	周波数 (Hz)	定格 (分)	可変速範囲	許容トルク N・m( kgf・cm )		始動 電流 (A)	始動トルク N・m ( kgf・cm )	コンデンサ 容量 ( μF )
							回転速度 ( min <sup>-1</sup> )	1200 min <sup>-1</sup> 時	90 min <sup>-1</sup> 時			
90	M9RX40GV4L	4	40	100	50	30	90～1400	0.30( 3.1 )	0.098( 1.0 )	1.60	0.25( 2.6 )	15 ( 210V )
					60		90～1700	0.25( 2.5 )	0.098( 1.0 )	1.60	0.25( 2.6 )	
	M9RX40GV4Y	4	40	200	50	30	90～1400	0.30( 3.1 )	0.098( 1.0 )	0.80	0.25( 2.6 )	3.8 ( 400V )
					60		90～1700	0.25( 2.5 )	0.098( 1.0 )	0.76	0.25( 2.6 )	

丸軸モータの仕様・結線は、歯切軸タイプと同じです。外形寸法図は、B-350ページをご参照ください。

ギヤヘッドを直結した場合の許容軸トルク N・m( kgf・cm )

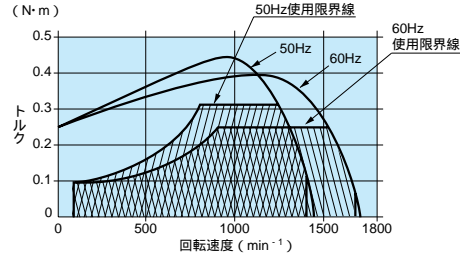
回転方向は ▶ がモータと同方向、他は逆方向です。

適用ギヤヘッド 玉 軸 受	モータ 回転速度	減速比	3	3.6	5	6	7.5	9	10	12.5	15	18	20	25
			( 6.7 )	( 8.5 )	( 11 )	( 14 )	( 16 )	( 20 )	( 22 )	( 27 )	( 32 )	( 42 )	( 44 )	( 53 )
MX9G B	1200 min <sup>-1</sup>	50Hz	0.66 ( 6.7 )	0.84 ( 8.5 )	1.08 ( 11 )	1.38 ( 14 )	1.57 ( 16 )	2.00 ( 20 )	2.25 ( 22 )	2.74 ( 27 )	3.23 ( 32 )	4.13 ( 42 )	4.41 ( 44 )	5.29 ( 53 )
		60Hz	0.51 ( 5.2 )	0.66 ( 6.7 )	0.84 ( 8.5 )	1.08 ( 11 )	1.22 ( 12 )	1.57 ( 16 )	1.76 ( 17 )	2.14 ( 21 )	2.74 ( 27 )	3.23 ( 32 )	3.53 ( 36 )	4.13 ( 42 )
	90min <sup>-1</sup>		0.11 ( 1.1 )	0.14 ( 1.4 )	0.19 ( 1.9 )	0.23 ( 2.3 )	0.29 ( 2.9 )	0.35 ( 3.5 )	0.39 ( 3.9 )	0.49 ( 5.0 )	0.59 ( 6.0 )	0.71 ( 7.2 )	0.79 ( 8.0 )	0.99 ( 10 )

適用ギヤヘッド 玉 軸 受	モータ 回転速度	減速比	30	36	50	60	75	90	100	120	150	180	適用 中間ギヤヘッド	
			( 6.37 )	( 8.15 )	( 9.8 )	( 9.8 )	( 9.8 )	( 9.8 )	( 9.8 )	( 9.8 )	( 9.8 )	( 9.8 )		
MX9G B	1200 min <sup>-1</sup>	50Hz	6.37 ( 65 )	8.15 ( 83 )	9.8 ( 100 )	9.8 ( 100 )	9.8 ( 100 )	9.8 ( 100 )	9.8 ( 100 )	9.8 ( 100 )	9.8 ( 100 )	9.8 ( 100 )	MX9G10XB	
		60Hz	5.29 ( 53 )	6.37 ( 65 )	8.8 ( 89 )	9.8 ( 100 )	9.8 ( 100 )	9.8 ( 100 )	9.8 ( 100 )	9.8 ( 100 )	9.8 ( 100 )	9.8 ( 100 )		
	90min <sup>-1</sup>		1.06 ( 10 )	1.28 ( 13 )	1.78 ( 18 )	2.13 ( 21 )	2.67 ( 27 )	3.20 ( 32 )	3.56 ( 36 )	4.27 ( 43 )	5.34 ( 54 )	6.40 ( 65 )		

スピードトルク曲線図

M9RX40GV4L  
M9RX40GV4Y



標準価格

サイズ (mm)	モ　　タ			ギ　ヤ　ヘ　ッ　ド			中間ギヤヘッド		
	形　式	電　圧	標準価格	タイプ	形式（玉軸受）	標準価格	形　式	標準価格	
90	M9RX40GV4L	100V	9,660円	X	MX9G 3B～MX9G 18B	5,985円	MX9G10XB	6,720円	
	M9RX40GV4Y	200V	9,923円		MX9G20B～MX9G 36B	6,353円			
					MX9G50B～MX9G180B	6,720円			

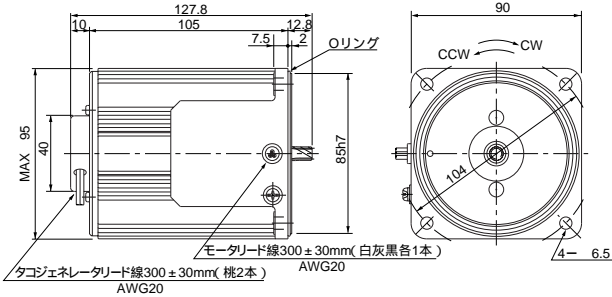
\* ご使用に際し必ず「取扱説明書」をお読み頂き注意事項を充分ご確認の上、正しくお使いください。

モータ（外形寸法）

縮尺1/4単位mm

M9RX40GV4L 4P 40W 100V  
M9RX40GV4Y 4P 40W 200V

質量 2.4kg  
ハスバ 歯車  
モジュール 0.55  
歯数 9

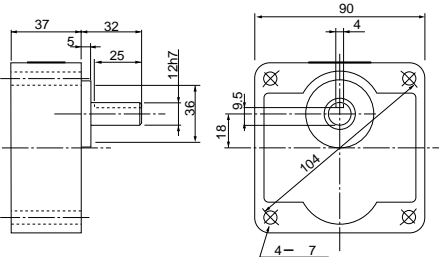


図面はアースネジ付です。100V仕様のモータにはアースネジは付きません。

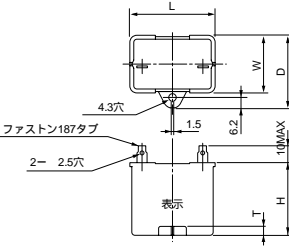
ギヤヘッド（外形寸法）

縮尺1/4単位mm

MX9G B ( 玉軸受 ) 質量0.8kg



コンデンサ（外形寸法）



コンデンサの外形寸法表 ( mm )

モータの形式	コンデンサの形式 ( 付属品 )	L	W	D	H	T	コンデンサキャップ ( オプション )
M9RX40GV4L	M0PC15M20	39.5	26.7	37	41	4	M0PC3926
M9RX40GV4Y	M0PC3.8M40	50	26.7	37.5	38	4	M0PC5026

( 注 ) 寸法を変更することがありますから、設計用としてご利用の場合はさらに確定寸法をご照会ください。

インダクション  
モータ

レバーシブル  
モータ

三相モータ

電磁ブレーキ付  
モータ

可変速タイプ  
インダクション  
モータ

可変速タイプ  
レバーシブル  
モータ

可変速タイプ  
電磁ブレーキ付  
単相モータ

可変速タイプ  
ユニットモータ

2極丸軸モータ

ギヤヘッド



可変速タイプレバーシブルモータ（リード線）

90mm 40W

仕 様

サイズ (mm)	モータの形式	極数 (P)	出力 (W)	電圧 (V)	周波数 (Hz)	定格 (分)	可変速範囲	許容トルク N・m( kgf・cm )		始動 電流 ( A )	始動トルク N・m ( kgf・cm )	コンデンサ 容量 ( μF )
							回転速度 ( min <sup>-1</sup> )	1200 min <sup>-1</sup> 時	90 min <sup>-1</sup> 時			
90	M9RX40GV4GE	4	40	220	50	30	90~1400	0.30( 3.1 )	0.098( 1.0 )	0.61	0.25( 2.6 )	3 ( 430V )
					60	30	90~1700	0.25( 2.5 )	0.098( 1.0 )	0.61	0.25( 2.6 )	
				230	50	30	90~1400	0.30( 3.1 )	0.098( 1.0 )	0.63	0.26( 2.7 )	

丸軸モータの仕様・結線は、歯切軸タイプと同じです。外形寸法図は、B-350ページをご参照ください。

ギヤヘッドを直結した場合の許容軸トルク N・m( kgf・cm )

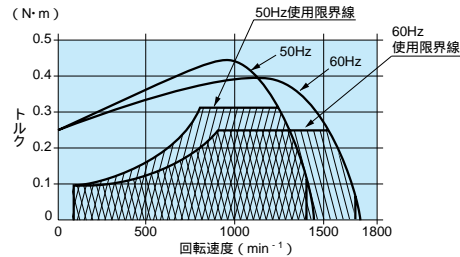
回転方向は ▶ がモータと同方向、他は逆方向です。

適用ギヤヘッド 玉 軸 受	モータ 回転速度	減速比	3	3.6	5	6	7.5	9	10	12.5	15	18	20	25
			0.66 ( 6.7 )	0.84 ( 8.5 )	1.08 ( 11 )	1.38 ( 14 )	1.57 ( 16 )	2.00 ( 20 )	2.25 ( 22 )	2.74 ( 27 )	3.23 ( 32 )	4.13 ( 42 )	4.41 ( 44 )	5.29 ( 53 )
MX9G B	1200 min <sup>-1</sup>	50Hz	0.51 ( 5.2 )	0.66 ( 6.7 )	0.84 ( 8.5 )	1.08 ( 11 )	1.22 ( 12 )	1.57 ( 16 )	1.76 ( 17 )	2.14 ( 21 )	2.74 ( 27 )	3.23 ( 32 )	3.53 ( 36 )	4.13 ( 42 )
		60Hz	0.11 ( 1.1 )	0.14 ( 1.4 )	0.19 ( 1.9 )	0.23 ( 2.3 )	0.29 ( 2.9 )	0.35 ( 3.5 )	0.39 ( 3.9 )	0.49 ( 5.0 )	0.59 ( 6.0 )	0.71 ( 7.2 )	0.79 ( 8.0 )	0.99 ( 10 )
	90min <sup>-1</sup>	50Hz	0.11 ( 1.1 )	0.14 ( 1.4 )	0.19 ( 1.9 )	0.23 ( 2.3 )	0.29 ( 2.9 )	0.35 ( 3.5 )	0.39 ( 3.9 )	0.49 ( 5.0 )	0.59 ( 6.0 )	0.71 ( 7.2 )	0.79 ( 8.0 )	0.99 ( 10 )
		60Hz	0.11 ( 1.1 )	0.14 ( 1.4 )	0.19 ( 1.9 )	0.23 ( 2.3 )	0.29 ( 2.9 )	0.35 ( 3.5 )	0.39 ( 3.9 )	0.49 ( 5.0 )	0.59 ( 6.0 )	0.71 ( 7.2 )	0.79 ( 8.0 )	0.99 ( 10 )

適用ギヤヘッド 玉 軸 受	モータ 回転速度	減速比	30	36	50	60	75	90	100	120	150	180	適用 中間ギヤヘッド	
			6.37 ( 65 )	8.15 ( 83 )	9.8 ( 100 )	9.8 ( 100 )	9.8 ( 100 )	9.8 ( 100 )	9.8 ( 100 )	9.8 ( 100 )	9.8 ( 100 )	9.8 ( 100 )		
MX9G B	1200 min <sup>-1</sup>	50Hz	5.29 ( 53 )	6.37 ( 65 )	8.8 ( 89 )	9.8 ( 100 )	9.8 ( 100 )	9.8 ( 100 )	9.8 ( 100 )	9.8 ( 100 )	9.8 ( 100 )	9.8 ( 100 )	MX9G10XB	
		60Hz	1.06 ( 10 )	1.28 ( 13 )	1.78 ( 18 )	2.13 ( 21 )	2.67 ( 27 )	3.20 ( 32 )	3.56 ( 36 )	4.27 ( 43 )	5.34 ( 54 )	6.40 ( 65 )		
	90min <sup>-1</sup>	50Hz	1.06 ( 10 )	1.28 ( 13 )	1.78 ( 18 )	2.13 ( 21 )	2.67 ( 27 )	3.20 ( 32 )	3.56 ( 36 )	4.27 ( 43 )	5.34 ( 54 )	6.40 ( 65 )		
		60Hz	1.06 ( 10 )	1.28 ( 13 )	1.78 ( 18 )	2.13 ( 21 )	2.67 ( 27 )	3.20 ( 32 )	3.56 ( 36 )	4.27 ( 43 )	5.34 ( 54 )	6.40 ( 65 )		

スピードトルク曲線図

M9RX40GV4GE



結線図

スピードコントローラとの結線図については、D-4 ~ D-35ページを参照。

使用限界線について

可変速モータの使用限界を示します。許容トルクはこの使用範囲の斜線内部で使用して下さい。使用限界線を越えて（斜線のない部分）使用しますと、モータの温度上昇が高くなり焼損のおそれがあります。さらにギヤの歯折れ等を引き起こしますので、使用をさせて下さい。

標準価格

サイズ (mm)	モータ			ギヤヘッド			中間ギヤヘッド	
	形 式	電 圧	標準価格	タイプ	形式（玉軸受）	標準価格	形 式	標準価格
90	M9RX40GV4GE	220V 230V	10,920円	X	MX9G 3B ~ MX9G 18B	5,985円	MX9G10XB	6,720円
					MX9G20B ~ MX9G 36B	6,353円		
					MX9G50B ~ MX9G180B	6,720円		

モータ（外形寸法）

縮尺1/4単位mm

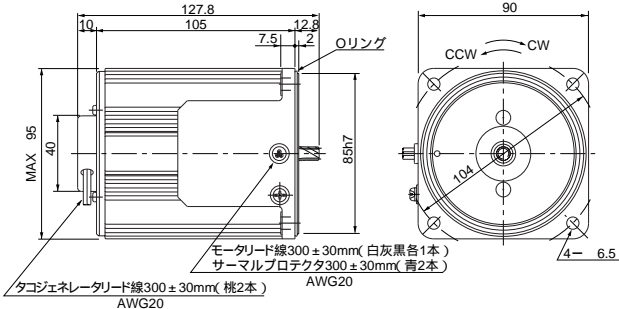
M9RX40GV4GE 4P 40W 220V / 230V

質量  
2.4kg

ハスバ  
歯 車

モジュール  
0.55

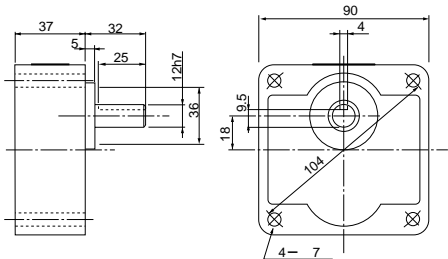
歯 数  
9



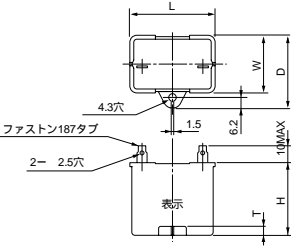
ギヤヘッド（外形寸法）

縮尺1/4単位mm

MX9G B（玉軸受）質量0.8kg

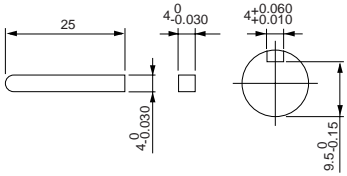


コンデンサ（外形寸法）



キー・キーみぞ外形寸法図（付属品）

MX9G B



コンデンサの外形寸法表（mm）

モータの形式	コンデンサの形式 （付属品）	L	W	D	H	T	コンデンサキャップ （オプション）
M9RX40GV4GE	M0PC3M43	39.5	22	32.5	32.5	4	M0PC3922

\* ご使用に際し必ず「取扱説明書」をお読み頂き注意事項を充分ご確認の上、正しくお使いください。

（注）寸法を変更することがありますから、設計用としてご利用の場合はさらに確定寸法をご照会ください。

可变速タイプレバーシブルモータ（リード線）

90mm 60W

仕 様

サイズ (mm)	モータの形式	極数 (P)	出力 (W)	電圧 (V)	周波数 (Hz)	定格 (分)	可変速範囲	許容トルク N・m (kgf・cm)		始動	始動トルク	コンデンサ
							回転速度 (min <sup>-1</sup> )	1200 min <sup>-1</sup> 時	90 min <sup>-1</sup> 時	電流 (A)	N・m (kgf・cm)	容量 (μF)
90	M9RZ60GV4L	4	60	100	50	30	90～1400	0.43(4.4)	0.12(1.2)	3.0	0.46(4.6)	25
					60		90～1700	0.36(3.7)	0.12(1.2)	2.8	0.46(4.6)	(200V)
	M9RZ60GV4Y	4	60	200	50	30	90～1400	0.43(4.4)	0.12(1.2)	1.4	0.46(4.6)	6.2
					60		90～1700	0.36(3.7)	0.12(1.2)	1.3	0.46(4.6)	(375V)

丸軸モータの仕様・結線は、歯切軸タイプと同じです。外形寸法図は、B-350ページをご参照ください。

ギヤヘッドを直結した場合の許容軸トルク N・m( kgf・cm )

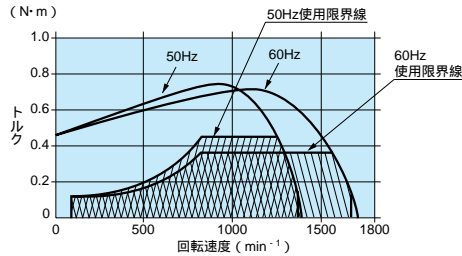
回転方向は ▶ がモータと同方向、他は逆方向です。

適用ギヤヘッド 玉 軸 受	モータ 回転速度	減速比	3	3.6	5	6	7.5	9	10	12.5	15	18	20	25	30
			1.04 ( 10 )	1.25 ( 12 )	1.74 ( 17 )	2.08 ( 21 )	2.61 ( 26 )	3.13 ( 31 )	3.48 ( 35 )	3.91 ( 39 )	4.69 ( 47 )	5.63 ( 57 )	6.26 ( 63 )	7.82 ( 79 )	9.39 ( 95 )
MZ9G B ( ヒンジなし ) MY9G B ( ヒンジあり )	1200 min <sup>-1</sup>	50Hz	0.87 ( 8.8 )	1.04 ( 10 )	1.45 ( 14 )	1.74 ( 17 )	2.18 ( 22 )	2.61 ( 26 )	2.91 ( 29 )	3.27 ( 33 )	3.91 ( 39 )	4.69 ( 47 )	5.22 ( 53 )	6.52 ( 66 )	7.83 ( 79 )
		60Hz	0.18 ( 1.8 )	0.22 ( 2.2 )	0.31 ( 3.1 )	0.37 ( 3.7 )	0.47 ( 4.7 )	0.56 ( 5.7 )	0.63 ( 6.4 )	0.70 ( 7.1 )	0.85 ( 8.6 )	1.02 ( 10 )	1.13 ( 11 )	1.41 ( 14 )	1.71 ( 17 )

適用ギヤヘッド 玉 軸 受	モータ 回転速度	減速比	36	50	60	75	90	100	120	150	180	200	適用 中間ギヤヘッド  MZ9G10XB
			10.1 ( 103 )	14.0 ( 142 )	16.8 ( 171 )	19.6 ( 200 )	19.6 ( 200 )	19.6 ( 200 )	19.6 ( 200 )	19.6 ( 200 )	19.6 ( 200 )	19.6 ( 200 )	
MZ9G B ( ヒンジなし ) MY9G B ( ヒンジあり )	1200 min <sup>-1</sup>	50Hz	8.42 ( 85 )	11.7 ( 119 )	14.0 ( 142 )	17.5 ( 178 )	19.6 ( 200 )	19.6 ( 200 )	19.6 ( 200 )	19.6 ( 200 )	19.6 ( 200 )	19.6 ( 200 )	
		60Hz	1.83 ( 18 )	2.55 ( 26 )	3.06 ( 31 )	3.82 ( 38 )	4.59 ( 46 )	5.10 ( 52 )	6.12 ( 62 )	7.65 ( 78 )	9.18 ( 93 )	10.2 ( 104 )	

スピードトルク曲線図

M9RZ60GV4L  
M9RZ60GV4Y



標準価格

サイズ (mm)	モ　　タ			ギ　ヤ　ヘ　ッ　ド						中間ギヤヘッド	
	形　式	電圧	標準価格	タイプ	形式( ヒンジなし )	標準価格	タイプ	形式( ヒンジあり )	標準価格	形　式	標準価格
90	M9RZ60GV4L	100V	11,445円	Z	MZ9G 3B - MZ9G 9B	9,240円	Y	MY9G 3B - MY9G 9B	9,240円	MZ9G10XB	10,290円
					MZ9G10B - MZ9G 18B	10,185円		MY9G10B - MY9G 18B	10,185円		
	M9RZ60GV4Y	200V	11,603円		MZ9G20B - MZ9G 60B	10,815円		MY9G20B - MY9G 60B	10,815円		
					MZ9G75B - MZ9G200B	11,183円		MY9G75B - MY9G200B	11,183円		

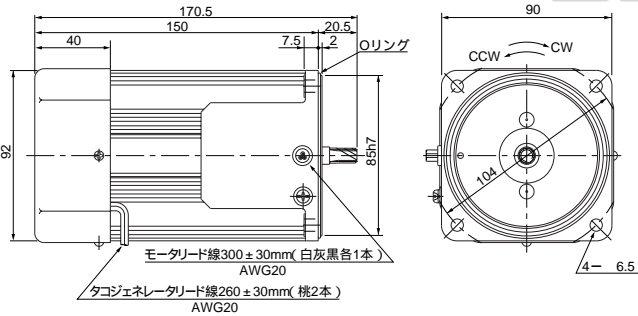
\* ご使用に際し必ず「取扱説明書」をお読み頂き注意事項を充分ご確認の上、正しくお使いください。

モータ（外形寸法）

縮尺1/4単位mm

M9RZ60GV4L 4P 60W 100V（外扇付）  
M9RZ60GV4Y 4P 60W 200V（外扇付）

質量 2.7kg  
ハスバ 歯車  
モジュール 0.6  
歯数 9



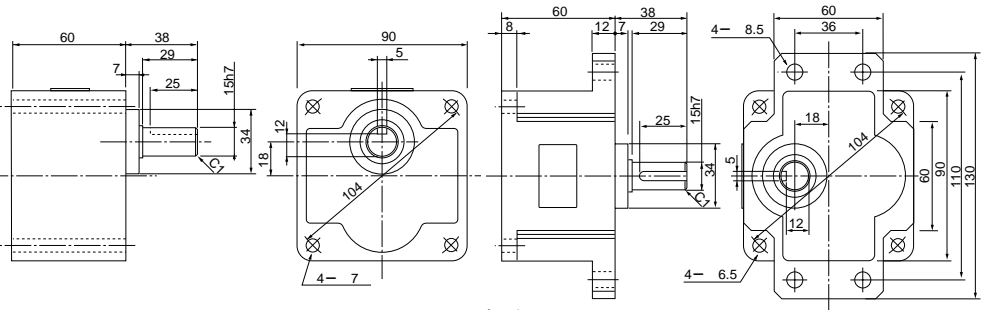
図面はアースネジ付です。100V仕様のモータにはアースネジは付きません。

ギヤヘッド（外形寸法）

縮尺1/4単位mm

MZ9G B（玉軸受ヒンジなし）質量1.4kg

MY9G B（玉軸受ヒンジあり）質量1.4kg

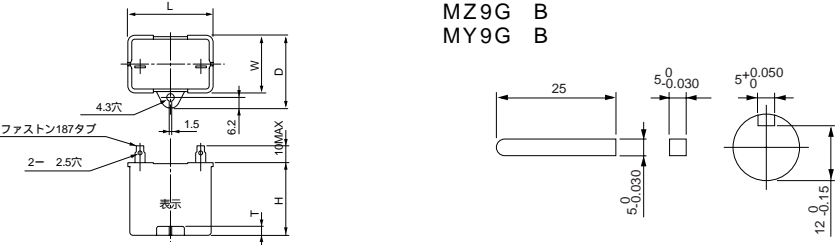


注）MZ・MYどちらのタイプのギヤヘッドも使用可能です。

コンデンサ（外形寸法）

キー・キーみぞ外形寸法図（付属品）

MZ9G B  
MY9G B



コンデンサの外形寸法表（mm）

モータの形式	コンデンサの形式 ( 付属品 )	L	W	D	H	T	コンデンサキャップ ( オプション )
M9RZ60GV4L	M0PC25M20	50.2	31	41	42	5	M0PC5032
M9RZ60GV4Y	M0PC6.2M38	50	30.5	41	41.5	4	M0PC5032

（注）寸法を変更することがありますから、設計用としてご利用の場合はさらに確定寸法をご照会ください。

インダクション  
モータ

レバーシブル  
モータ

三相モータ

電磁ブレーキ付  
モータ

可变速タイプ  
インダクション  
モータ

可变速タイプ  
レバーシブル  
モータ

可变速タイプ  
電磁ブレーキ付  
単相モータ

可变速タイプ  
コンニェット  
モータ

2極丸軸モータ

ギヤヘッド

可変速タイプレバーシブルモータ（リード線）

90mm 60W

仕 様

サイズ (mm)	モータの形式	極数 (P)	出力 (W)	電圧 (V)	周波数 (Hz)	定格 (分)	可変速範囲	許容トルク N・m( kgf・cm )		始動 電流 ( A )	始動トルク N・m ( kgf・cm )	コンデンサ 容量 ( μF )
							回転速度 ( min <sup>-1</sup> )	1200 min <sup>-1</sup> 時	90 min <sup>-1</sup> 時			
90	M9RZ60GV4GE	4	60	220	50	30	90~1400	0.43( 4.4 )	0.12( 1.2 )	1.0	0.50( 5.1 )	5 ( 430V )
					60	30	90~1700	0.36( 3.7 )	0.12( 1.2 )	1.0	0.50( 5.1 )	
				230	50	30	90~1400	0.43( 4.4 )	0.12( 1.2 )	1.1	0.52( 5.3 )	

丸軸モータの仕様・結線は、歯切軸タイプと同じです。外形寸法図は、B-350ページをご参照ください。

ギヤヘッドを直結した場合の許容軸トルク N・m( kgf・cm )

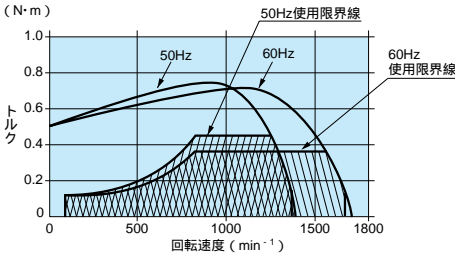
回転方向は ▶ がモータと同方向、他は逆方向です。

適用ギヤヘッド 玉 軸 受	モータ 回転速度	減速比	3	3.6	5	6	7.5	9	10	12.5	15	18	20	25	30
			1.04 ( 10 )	1.25 ( 12 )	1.74 ( 17 )	2.08 ( 21 )	2.61 ( 26 )	3.13 ( 31 )	3.48 ( 35 )	3.91 ( 39 )	4.69 ( 47 )	5.63 ( 57 )	6.26 ( 63 )	7.82 ( 79 )	9.39 ( 95 )
MZ9G B ( ヒンジなし ) MY9G B ( ヒンジあり )	1200 min <sup>-1</sup>	50Hz	0.87 ( 8.8 )	1.04 ( 10 )	1.45 ( 14 )	1.74 ( 17 )	2.18 ( 22 )	2.61 ( 26 )	2.91 ( 29 )	3.27 ( 33 )	3.91 ( 39 )	4.69 ( 47 )	5.22 ( 53 )	6.52 ( 66 )	7.83 ( 79 )
		60Hz	0.18 ( 1.8 )	0.22 ( 2.2 )	0.31 ( 3.1 )	0.37 ( 3.7 )	0.47 ( 4.7 )	0.56 ( 5.7 )	0.63 ( 6.4 )	0.70 ( 7.1 )	0.85 ( 8.6 )	1.02 ( 10 )	1.13 ( 11 )	1.41 ( 14 )	1.71 ( 17 )

適用ギヤヘッド 玉 軸 受	モータ 回転速度	減速比	36	50	60	75	90	100	120	150	180	200	適用 中間ギヤヘッド  MZ9G10XB	
			10.1 ( 103 )	14.0 ( 142 )	16.8 ( 171 )	19.6 ( 200 )	19.6 ( 200 )	19.6 ( 200 )	19.6 ( 200 )	19.6 ( 200 )	19.6 ( 200 )	19.6 ( 200 )		
MZ9G B ( ヒンジなし ) MY9G B ( ヒンジあり )	1200 min <sup>-1</sup>	50Hz	8.42 ( 85 )	11.7 ( 119 )	14.0 ( 142 )	17.5 ( 178 )	19.6 ( 200 )	19.6 ( 200 )	19.6 ( 200 )	19.6 ( 200 )	19.6 ( 200 )	19.6 ( 200 )		
		60Hz	1.83 ( 18 )	2.55 ( 26 )	3.06 ( 31 )	3.82 ( 38 )	4.59 ( 46 )	5.10 ( 52 )	6.12 ( 62 )	7.65 ( 78 )	9.18 ( 93 )	10.2 ( 104 )		

スピードトルク曲線図

M9RZ60GV4GE



結線図

スピードコントローラとの結線図については、D-4 ~ D-35ページを参照。

使用限界線について

可変速モータの使用限界を示します。許容トルクはこの使用範囲の斜線内部で使用して下さい。使用限界線を越えて（斜線のない部分）使用しますと、モータの温度上昇が高くなり焼損のおそれがあります。さらにギヤの歯折れ等を引き起こしますので、使用をさせて下さい。

標準価格

サイズ (mm)	モータ			ギヤヘッド						中間ギヤヘッド	
	形 式	電圧	標準価格	タイプ	形式( ヒンジなし )	標準価格	タイプ	形式( ヒンジあり )	標準価格	形 式	標準価格
90	M9RZ60GV4GE	220V 230V	12,810円	Z	MZ9G 3B ~ MZ9G 9B	9,240円	Y	MY9G 3B ~ MY9G 9B	9,240円	MZ9G10XB	10,290円
					MZ9G10B ~ MZ9G 18B	10,185円		MY9G10B ~ MY9G 18B	10,185円		
					MZ9G20B ~ MZ9G 60B	10,815円		MY9G20B ~ MY9G 60B	10,815円		
					MZ9G75B ~ MZ9G200B	11,183円		MY9G75B ~ MY9G200B	11,183円		

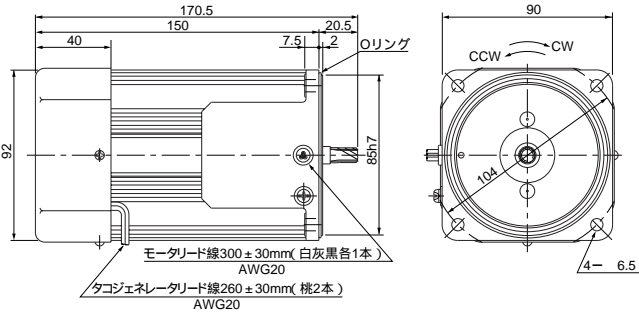
\* ご使用に際し必ず「取扱説明書」をお読み頂き注意事項を充分ご確認の上、正しくお使いください。

モータ（外形寸法）

縮尺1/4単位mm

M9RZ60GV4GE 4P 60W 220V / 230V（外扇付）

質量	ハスバ 歯車	モジュール	歯数
2.7kg		0.6	9

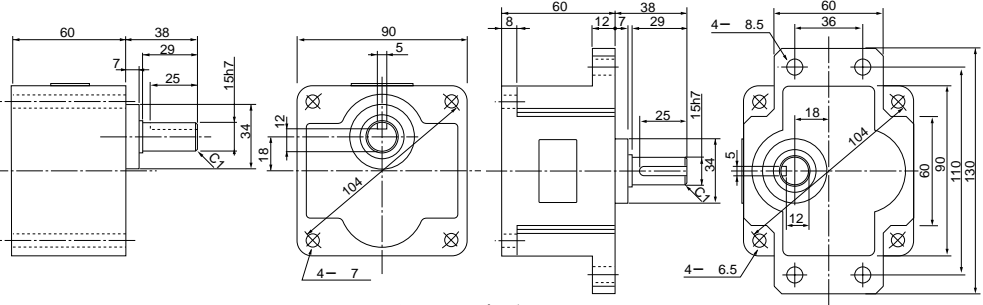


ギヤヘッド（外形寸法）

縮尺1/4単位mm

MZ9G B（玉軸受ヒンジなし）質量1.4kg

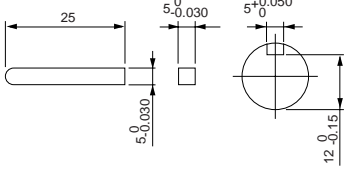
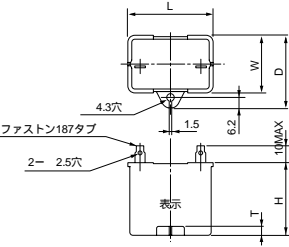
MY9G B（玉軸受ヒンジあり）質量1.4kg



コンデンサ（外形寸法）

キー・キーみぞ外形寸法図（付属品）

MZ9G B  
MY9G B



コンデンサの外形寸法表（mm）

モータの形式	コンデンサの形式 ( 付属品 )	L	W	D	H	T	コンデンサキャップ ( オプション )
M9RZ60GV4GE	M0PC5M43	49.7	24	34.5	34.5	4	M0PC5026

（注）寸法を変更することがありますから、設計用としてご利用の場合はさらに確定寸法をご照会ください。

インダクション  
モータ

レバ  
シブル  
モータ

三相モータ

電  
磁  
ブレーキ付  
モータ

可変速タイプ  
インダクション  
モータ

可変速タイプ  
レバシブル  
モータ

可変速タイプ  
歯切軸  
単相モータ

可変速タイプ  
2極丸軸モータ

2極丸軸モータ

ギヤヘッド

可変速タイプレバーシブルモータ（リード線）

90mm 90W

仕 様

サイズ (mm)	モータの形式	極数 (P)	出力 (W)	電圧 (V)	周波数 (Hz)	定格 速度 (分)	可変速範囲	許容トルク N・m( kgf・cm )		始動 電流 (A)	始動トルク N・m ( kgf・cm )	コンデンサ 容量 ( μF )
							回転速度 (min <sup>-1</sup> )	1200 min <sup>-1</sup> 時	90 min <sup>-1</sup> 時			
90	M9RZ90GV4L	4	90	100	50	30	90~1400	0.59(6.0)	0.25(2.5)	2.9	0.61(6.2)	30 (200V)
							90~1700	0.54(5.5)	0.25(2.5)	2.9	0.61(6.2)	
	M9RZ90GV4Y	4	90	200	50	30	90~1400	0.59(6.0)	0.25(2.5)	1.6	0.59(6.0)	7.5 (370V)
							90~1700	0.54(5.5)	0.25(2.5)	1.5	0.59(6.0)	

丸軸モータの仕様・結線は、歯切軸タイプと同じです。外形寸法図は、B-350ページをご参照ください。

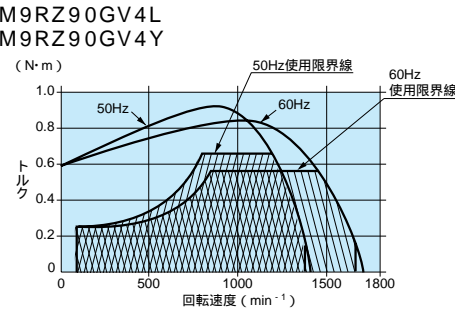
ギヤヘッドを直結した場合の許容軸トルク N・m( kgf・cm )

回転方向は ▶ がモータと同方向、他は逆方向です。

適用ギヤヘッド 玉 軸 受	モータ 回転速度	減速比	3	3.6	5	6	7.5	9	10	12.5	15	18	20	25	30
			1.43 (14)	1.71 (17)	2.38 (24)	2.86 (29)	3.57 (36)	4.29 (43)	4.77 (48)	5.36 (54)	6.43 (65)	7.72 (78)	8.58 (87)	10.7 (109)	12.8 (130)
MZ9G B (ヒンジなし) MY9G B (ヒンジあり)	1200 min <sup>-1</sup>	50Hz	1.31 (13)	1.57 (16)	2.18 (22)	2.62 (26)	3.27 (33)	3.93 (40)	4.37 (44)	4.91 (50)	5.89 (60)	7.07 (72)	7.86 (80)	9.82 (100)	11.7 (119)
		60Hz	1.31 (13)	1.57 (16)	2.18 (22)	2.62 (26)	3.27 (33)	3.93 (40)	4.37 (44)	4.91 (50)	5.89 (60)	7.07 (72)	7.86 (80)	9.82 (100)	11.7 (119)
	90min <sup>-1</sup>	50Hz	0.60 (6.1)	0.72 (7.3)	1.01 (10)	1.21 (12)	1.51 (15)	1.81 (18)	2.02 (20)	2.27 (23)	2.70 (27)	2.89 (29)	3.62 (36)	4.52 (46)	5.43 (55)
		60Hz	0.60 (6.1)	0.72 (7.3)	1.01 (10)	1.21 (12)	1.51 (15)	1.81 (18)	2.02 (20)	2.27 (23)	2.70 (27)	2.89 (29)	3.62 (36)	4.52 (46)	5.43 (55)

適用ギヤヘッド 玉 軸 受	モータ 回転速度	減速比	36	50	60	75	90	100	120	150	180	200	適用 中間ギヤヘッド  MZ9G10XB
			13.8 (140)	19.3 (196)	19.6 (200)	19.6 (200)	19.6 (200)	19.6 (200)	19.6 (200)	19.6 (200)	19.6 (200)	19.6 (200)	
MZ9G B (ヒンジなし) MY9G B (ヒンジあり)	1200 min <sup>-1</sup>	50Hz	12.7 (129)	17.6 (179)	19.6 (200)	19.6 (200)	19.6 (200)	19.6 (200)	19.6 (200)	19.6 (200)	19.6 (200)	19.6 (200)	
		60Hz	12.7 (129)	17.6 (179)	19.6 (200)	19.6 (200)	19.6 (200)	19.6 (200)	19.6 (200)	19.6 (200)	19.6 (200)	19.6 (200)	
	90min <sup>-1</sup>	50Hz	5.86 (59)	8.10 (82)	9.72 (99)	12.1 (123)	14.5 (147)	16.2 (165)	19.4 (197)	19.6 (200)	19.6 (200)	19.6 (200)	
		60Hz	5.86 (59)	8.10 (82)	9.72 (99)	12.1 (123)	14.5 (147)	16.2 (165)	19.4 (197)	19.6 (200)	19.6 (200)	19.6 (200)	

スピードトルク曲線図



標準価格

サイズ (mm)	モータ			ギヤヘッド						中間ギヤヘッド	
	形 式	電圧	標準価格	タイプ	形式( ヒンジなし )	標準価格	タイプ	形式( ヒンジあり )	標準価格	形 式	標準価格
90	M9RZ90GV4L	100V	24,255円	Z	MZ9G 3B - MZ9G 9B	9,240円	Y	MY9G 3B - MY9G 9B	9,240円	MZ9G10XB	10,290円
					MZ9G10B - MZ9G 18B	10,185円		MY9G10B - MY9G 18B	10,185円		
	M9RZ90GV4Y	200V	24,675円		MZ9G20B - MZ9G 60B	10,815円		MY9G20B - MY9G 60B	10,815円		
					MZ9G75B - MZ9G200B	11,183円		MY9G75B - MY9G200B	11,183円		

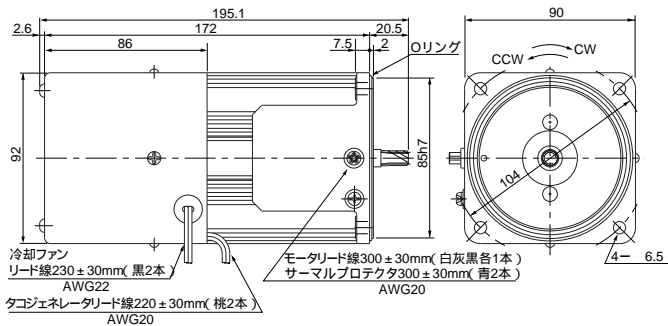
\* ご使用に際し必ず「取扱説明書」をお読み頂き注意事項を充分ご確認の上、正しくお使いください。

モータ（外形寸法）

縮尺1/4単位mm

M9RZ90GV4L 4P 90W 100V (強制冷却ファン付)  
M9RZ90GV4Y 4P 90W 200V (強制冷却ファン付)

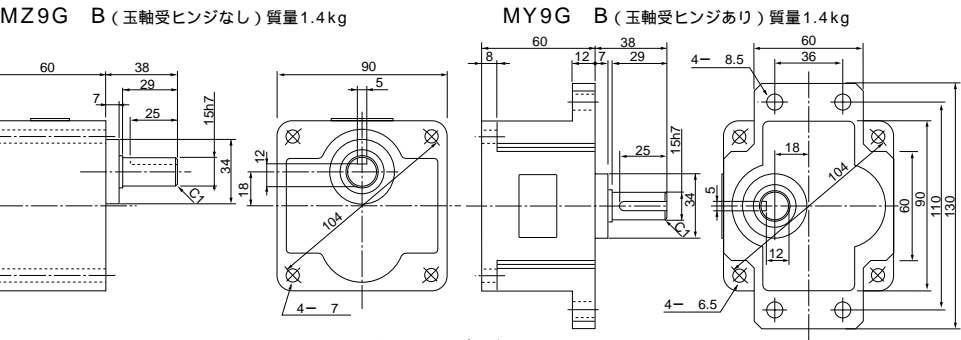
質量 3.5kg  
ハスバ 歯車  
モジュール 0.6  
歯数 9



図面はアースネジ付です。100V仕様のモータにはアースネジは付きません。

ギヤヘッド（外形寸法）

縮尺1/4単位mm

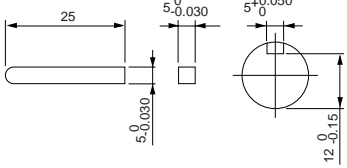
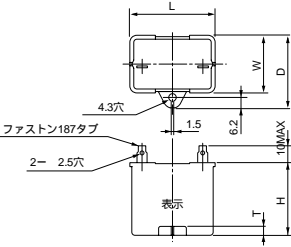


注) MZ・MYどちらのタイプのギヤヘッドも使用可能です。

コンデンサ（外形寸法）

キー・キーみぞ外形寸法図（付属品）

MZ9G B  
MY9G B



コンデンサの外形寸法表 (mm)

モータの形式	コンデンサの形式 ( 付属品 )	L	W	D	H	T	コンデンサキャップ ( オプション )
M9RZ90GV4L	M0PC30M20	50.2	31	41	42	5	M0PC5032
M9RZ90GV4Y	M0PC7.5M37	50	34	45	45	6	-

( 注 ) 寸法を変更することがありますから、設計用としてご利用の場合はさらに確定寸法をご照会ください。

インダクション  
モータ

レバーシブル  
モータ

三相モータ

電磁ブレーキ付  
モータ

可変速タイプ  
インダクション  
モータ

可変速タイプ  
レバーシブル  
モータ

可変速タイプ  
単相モータ  
電磁ブレーキ付

可変速タイプ  
コンプレッサー  
モータ

2極丸軸モータ

ギヤヘッド



可変速タイプレバーシブルモータ（リード線）

90mm 90W

仕 様

サイズ (mm)	モータの形式	極数 (P)	出力 (W)	電圧 (V)	周波数 (Hz)	定格 (分)	可変速範囲	許容トルク N・m (kgf・cm)		始動 電流 (A)	始動トルク N・m (kgf・cm)	コンデンサ 容量 (μF)
							回転速度 (min <sup>-1</sup> )	1200 min <sup>-1</sup> 時	90 min <sup>-1</sup> 時			
90	M9RZ90GV4GE	4	90	220	50	30	90~1400	0.59(6.0)	0.25(2.5)	1.3	0.59(6.0)	6 (430V)
					60	30	90~1700	0.54(5.5)	0.25(2.5)	1.2	0.59(6.0)	
				230	50	30	90~1400	0.59(5.9)	0.25(2.5)	1.4	0.62(6.3)	

丸軸モータの仕様・結線は、歯切軸タイプと同じです。外形寸法図は、B-350ページをご参照ください。

ギヤヘッドを直結した場合の許容軸トルク N・m (kgf・cm)

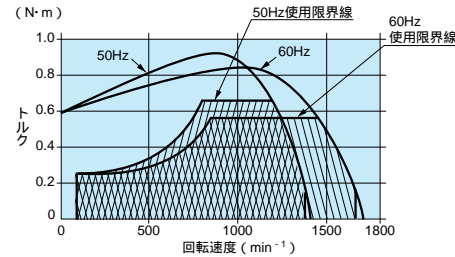
回転方向は ▶ がモータと同方向、他は逆方向です。

適用ギヤヘッド 玉 軸 受	モータ 回転速度	減速比	3	3.6	5	6	7.5	9	10	12.5	15	18	20	25	30
			1.43 (14)	1.71 (17)	2.38 (24)	2.86 (29)	3.57 (36)	4.29 (43)	4.77 (48)	5.36 (54)	6.43 (65)	7.72 (78)	8.58 (87)	10.7 (109)	12.8 (130)
MZ9G B (ヒンジなし) MY9G B (ヒンジあり)	1200 min <sup>-1</sup>	50Hz	1.31 (13)	1.57 (16)	2.18 (22)	2.62 (26)	3.27 (33)	3.93 (40)	4.37 (44)	4.91 (50)	5.89 (60)	7.07 (72)	7.86 (80)	9.82 (100)	11.7 (119)
		60Hz	1.31 (13)	1.57 (16)	2.18 (22)	2.62 (26)	3.27 (33)	3.93 (40)	4.37 (44)	4.91 (50)	5.89 (60)	7.07 (72)	7.86 (80)	9.82 (100)	11.7 (119)
	90min <sup>-1</sup>	50Hz	0.60 (6.1)	0.72 (7.3)	1.01 (10)	1.21 (12)	1.51 (15)	1.81 (18)	2.02 (20)	2.27 (23)	2.70 (27)	2.89 (29)	3.62 (36)	4.52 (46)	5.43 (55)
		60Hz	0.60 (6.1)	0.72 (7.3)	1.01 (10)	1.21 (12)	1.51 (15)	1.81 (18)	2.02 (20)	2.27 (23)	2.70 (27)	2.89 (29)	3.62 (36)	4.52 (46)	5.43 (55)

適用ギヤヘッド 玉 軸 受	モータ 回転速度	減速比	36	50	60	75	90	100	120	150	180	200	適用 中間ギヤヘッド  MZ9G10XB
			13.8 (140)	19.3 (196)	19.6 (200)	19.6 (200)	19.6 (200)	19.6 (200)	19.6 (200)	19.6 (200)	19.6 (200)	19.6 (200)	
MZ9G B (ヒンジなし) MY9G B (ヒンジあり)	1200 min <sup>-1</sup>	50Hz	12.7 (129)	17.6 (179)	19.6 (200)	19.6 (200)	19.6 (200)	19.6 (200)	19.6 (200)	19.6 (200)	19.6 (200)	19.6 (200)	
		60Hz	12.7 (129)	17.6 (179)	19.6 (200)	19.6 (200)	19.6 (200)	19.6 (200)	19.6 (200)	19.6 (200)	19.6 (200)	19.6 (200)	
	90min <sup>-1</sup>	50Hz	5.86 (59)	8.10 (82)	9.72 (99)	12.1 (123)	14.5 (147)	16.2 (165)	19.4 (197)	19.6 (200)	19.6 (200)	19.6 (200)	
		60Hz	5.86 (59)	8.10 (82)	9.72 (99)	12.1 (123)	14.5 (147)	16.2 (165)	19.4 (197)	19.6 (200)	19.6 (200)	19.6 (200)	

スピードトルク曲線図

M9RZ90GV4GE



結線図

スピードコントローラとの結線図については、D-4 ~ D-35ページを参照。

使用限界線について

可変速モータの使用限界を示します。許容トルクはこの使用範囲の斜線内部で使用して下さい。使用限界線を越えて（斜線のない部分）使用しますと、モータの温度上昇が高くなり焼損のおそれがあります。さらにギヤの歯折れ等を引き起こしますので、使用をさせて下さい。

標準価格

サイズ (mm)	モータ			ギヤヘッド						中間ギヤヘッド	
	形 式	電圧	標準価格	タイプ	形式(ヒンジなし)	標準価格	タイプ	形式(ヒンジあり)	標準価格	形 式	標準価格
90	M9RZ90GV4GE	220V 230V	27,195円	Z	MZ9G 3B ~ MZ9G 9B	9,240円	Y	MY9G 3B ~ MY9G 9B	9,240円	MZ9G10XB	10,290円
					MZ9G10B ~ MZ9G 18B	10,185円		MY9G10B ~ MY9G 18B	10,185円		
					MZ9G20B ~ MZ9G 60B	10,815円		MY9G20B ~ MY9G 60B	10,815円		
					MZ9G75B ~ MZ9G200B	11,183円		MY9G75B ~ MY9G200B	11,183円		

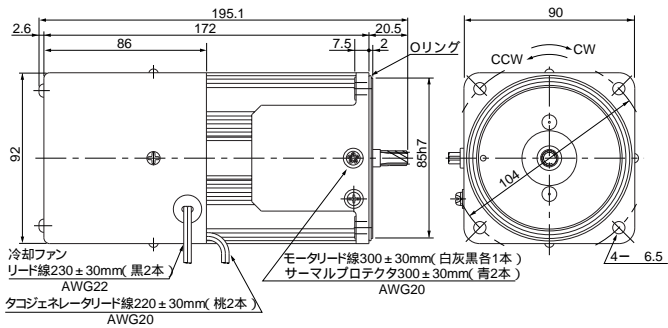
\* ご使用に際し必ず「取扱説明書」をお読み頂き注意事項を充分ご確認の上、正しくお使いください。

モータ（外形寸法）

縮尺1/4単位mm

M9RZ90GV4GE 4P 90W 220V / 230V (強制冷却ファン付)

質量	ハスバ 歯車	モジュール	歯数
3.5kg		0.6	9

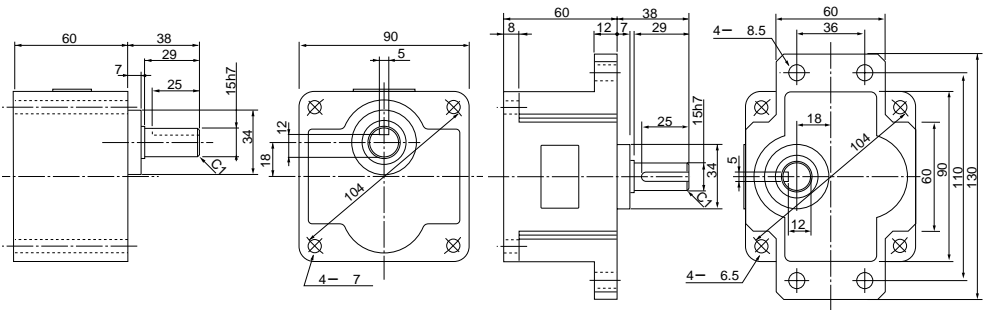


ギヤヘッド（外形寸法）

縮尺1/4単位mm

MZ9G B (玉軸受ヒンジなし) 質量1.4kg

MY9G B (玉軸受ヒンジあり) 質量1.4kg

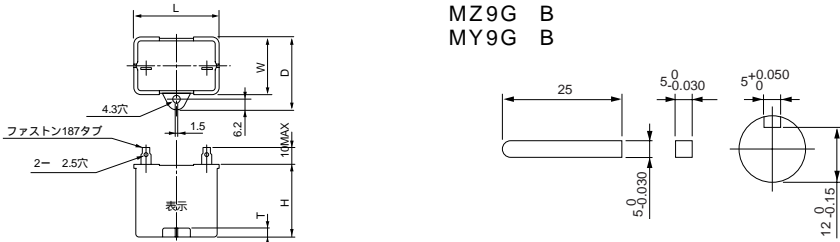


注) MZ・MYどちらのタイプのギヤヘッドも使用可能です。

コンデンサ（外形寸法）

キー・キーみぞ外形寸法図（付属品）

MZ9G B  
MY9G B



コンデンサの外形寸法表（mm）

モータの形式	コンデンサの形式 (付属品)	L	W	D	H	T	コンデンサキャップ (オプション)
M9RZ90GV4GE	M0PC6M43	50	26.7	37.5	38	4	M0PC5026

(注) 寸法を変更することがありますから、設計用としてご利用の場合はさらに確定寸法をご照会ください。

インダクション  
モータ

レバ  
シブル  
モータ

三相モータ

電  
磁  
ブレーキ付  
モータ

可  
変  
速  
タ  
イ  
プ  
インダクション  
モータ

可  
変  
速  
タ  
イ  
プ  
レバ  
シブル  
モータ

可  
変  
速  
タ  
イ  
プ  
電  
磁  
ブレーキ付  
単相モータ

可  
変  
速  
タ  
イ  
プ  
コ  
ニ  
シ  
ト  
モ  
ー  
タ

2  
極  
丸  
軸  
モータ

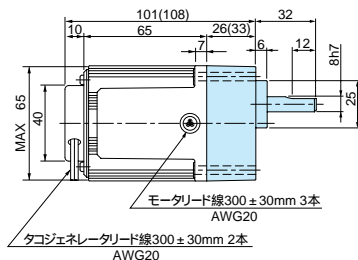
ギヤヘッド

# 可変速タイプレバーシブルモータ（リード線）

## ギヤヘッド組合せ外形寸法図

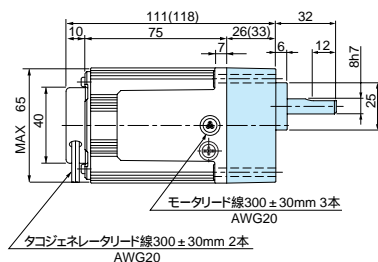
縮尺1/4単位mm

60mm 4W M6RX4GV4L + MX6G BA(MX6G B)



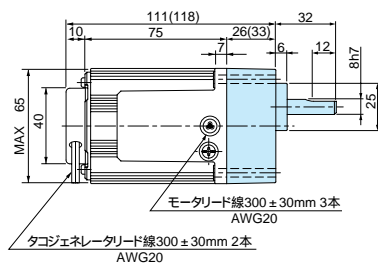
( ) 内寸法はMX6G B (減速比1/30以上) の寸法を表わします。  
(減速比1/25以下の品番はMX6G BAです。)

60mm 6W M6RX6GV4L + MX6G BA(MX6G B)  
M6RX6GV4Y + MX6G BA(MX6G B)



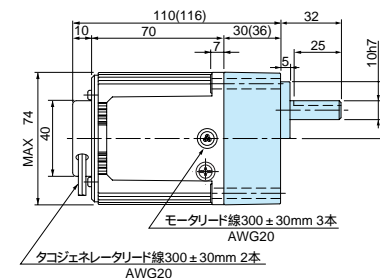
( ) 内寸法はMX6G B (減速比1/30以上) の寸法を表わします。  
(減速比1/25以下の品番はMX6G BAです。)  
図面はアースネジ付です。100V仕様のモータにはアースネジは付きません。

60mm 6W M6RX6GV4GE + MX6G BA(MX6G B)



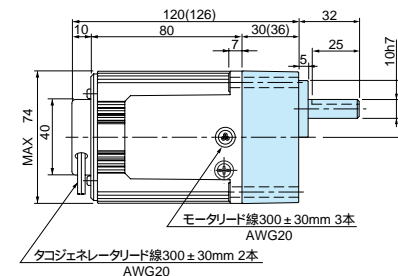
( ) 内寸法はMX6G B (減速比1/30以上) の寸法を表わします。  
(減速比1/25以下の品番はMX6G BAです。)

70mm 10W M7RX10GV4L + MX7G BA(MX7G B)  
M7RX10GV4Y + MX7G BA(MX7G B)



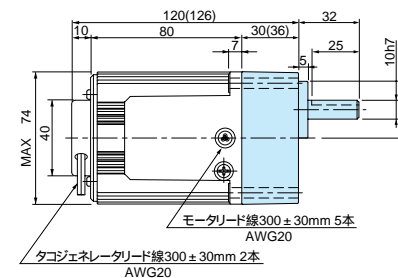
( ) 内寸法はMX7G B (減速比1/30以上) の寸法を表わします。  
(減速比1/25以下の品番はMX7G BAです。)  
図面はアースネジ付です。100V仕様のモータにはアースネジは付きません。

70mm 15W M7RX15GV4L + MX7G BA(MX7G B)  
M7RX15GV4Y + MX7G BA(MX7G B)



( ) 内寸法はMX7G B (減速比1/30以上) の寸法を表わします。  
(減速比1/25以下の品番はMX7G BAです。)  
図面はアースネジ付です。100V仕様のモータにはアースネジは付きません。

70mm 15W M7RX15GV4GE + MX7G BA(MX7G B)



( ) 内寸法はMX7G B (減速比1/30以上) の寸法を表わします。  
(減速比1/25以下の品番はMX7G BAです。)

\* ご使用に際し必ず「取扱説明書」をお読み頂き注意事項を充分ご確認の上、正しくお使いください。

B-342

特長 B-306

システム構成 B-307

形式の見方 B-307

機種一覧 B-308

(注) 寸法を変更することがありますから、設計用としてご利用の場合はさらに確定寸法をご照会ください。

仕様 B-312 ~ B-323

制御関連商品 D-4

オプション E-2

B-343

インダクション  
モータ

レバーシブル  
モータ

三相モータ

電磁ブレーキ付  
モータ

可変速タイプ  
インダクション  
モータ

可変速タイプ  
レバーシブル  
モータ

可変速タイプ  
電磁ブレーキ付  
単相モータ

可変速タイプ  
ユニットモータ

2極丸軸モータ

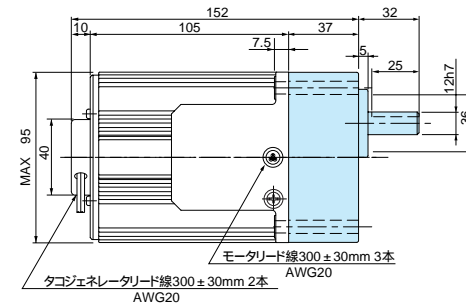
ギヤヘッド



## ギヤヘッド組合せ外形寸法図

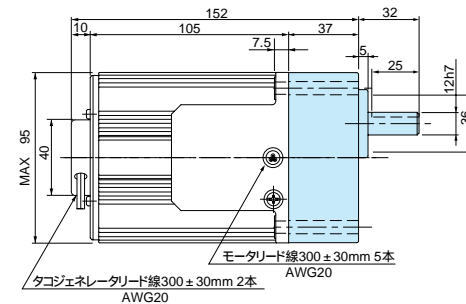
縮尺1/4單位mm

90<sub>mm</sub> 40W M9RX40GV4L + MX9G B  
M9RX40GV4Y + MX9G B

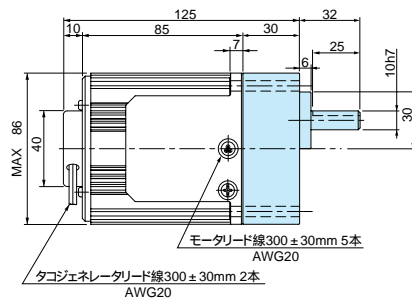


図面はアースネジ付です。100V仕様のモータにはアースネジは付きません。

**90<sub>mm</sub> 40W** M9RX40GV4GE + MX9G B



80mm 25W M8RX25GV4GE + MX8G B



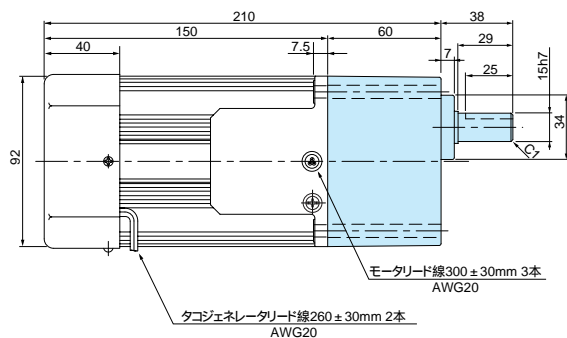
(注) 寸法を変更することがありますから、設計用としてご利用の場合はさらに確定寸法をご照会ください。

# 可変速タイプレバーシブルモータ（リード線）

## ギヤヘッド組合せ外形寸法図

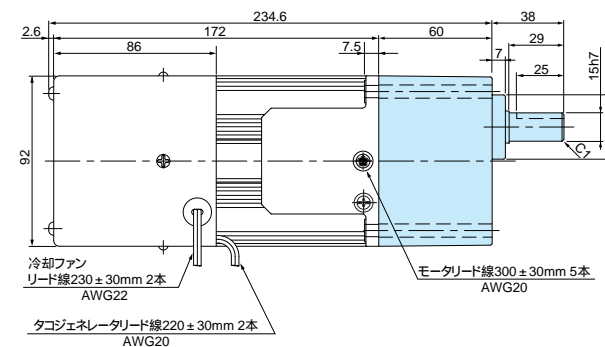
縮尺1/4単位mm

90mm 60W M9RZ60GV4L + MZ9G B(MY9G B)  
M9RZ60GV4Y + MZ9G B(MY9G B)



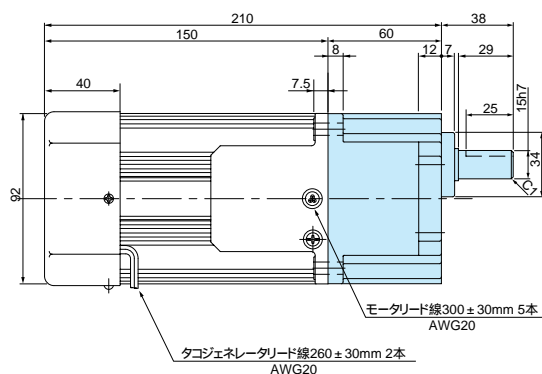
図面はアースネジ付です。100V仕様のモータにはアースネジは付きません。

90mm 90W M9RZ90GV4L + MZ9G B(MY9G B)  
M9RZ90GV4Y + MZ9G B(MY9G B)

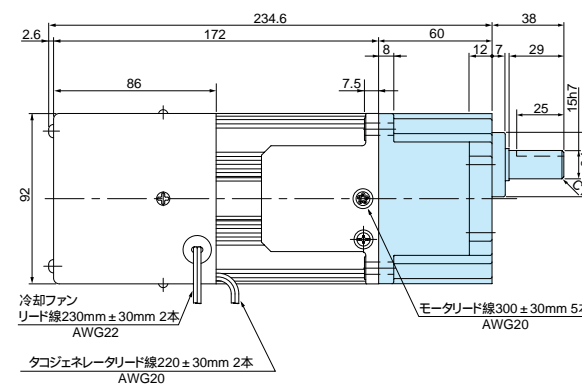


図面はアースネジ付です。100V仕様のモータにはアースネジは付きません。

90mm 60W M9RZ60GV4GE + MY9G B(MZ9G B)



90mm 90W M9RZ90GV4GE + MY9G B(MZ9G B)



\* ご使用に際し必ず「取扱説明書」をお読み頂き注意事項を充分ご確認の上、正しくお使いください。

(注) 寸法を変更することがありますから、設計用としてご利用の場合はさらに確定寸法をご照会ください。

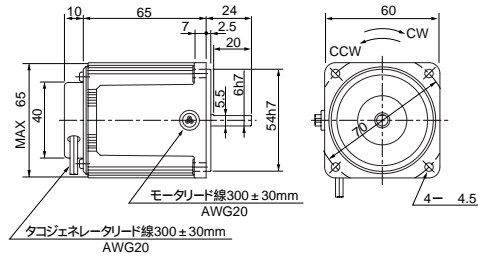
# 可変速タイプレバーシブルモータ（4極丸軸モータ）

## 可変速タイプレバーシブルモータ（外形寸法）

縮尺1/4単位mm

60mm 4W 質量 0.6kg

M6RX4SV4LS

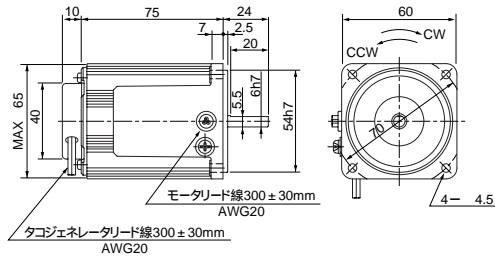


60mm 6W 質量 0.71kg

M6RX6SV4LS

M6RX6SV4YS

M6RX6SV4GES

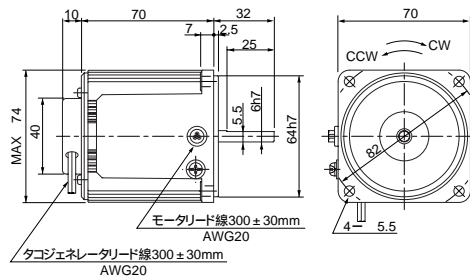


図面はアースネジ付です。100V仕様のモータにはアースネジは付きません。

70mm 10W 質量 0.88kg

M7RX10SV4LS

M7RX10SV4YS



図面はアースネジ付です。100V仕様のモータにはアースネジは付きません。

## 可変速タイプレバーシブルモータ（外形寸法）

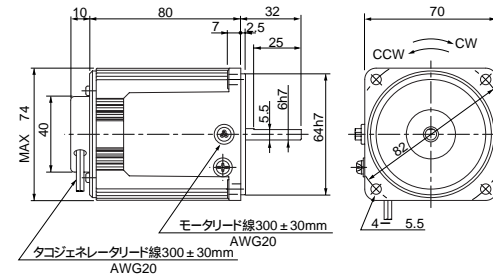
縮尺1/4単位mm

70mm 15W 質量 1.1kg

M7RX15SV4LS

M7RX15SV4YS

M7RX15SV4GES

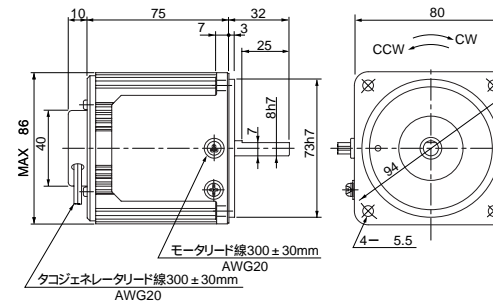


図面はアースネジ付です。100V仕様のモータにはアースネジは付きません。

80mm 20W 質量 1.2kg

M8RX20SV4LS

M8RX20SV4YS



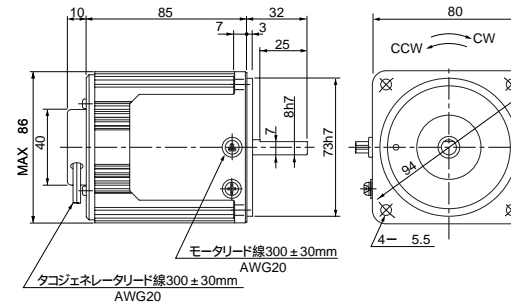
図面はアースネジ付です。100V仕様のモータにはアースネジは付きません。

80mm 25W 質量 1.5kg

M8RX25SV4LS

M8RX25SV4YS

M8RX25SV4GES



図面はアースネジ付です。100V仕様のモータにはアースネジは付きません。

（注）寸法を変更することがありますから、設計用としてご利用の場合はさらに確定寸法をご照会ください。

B-348

特長 B-306

システム構成 B-307

形式の見方 B-307

機種一覧 B-308

（注）寸法を変更することがありますから、設計用としてご利用の場合はさらに確定寸法をご照会ください。

仕様 B-312 ~ B-329

制御関連商品 D-4

オプション E-2

B-349

インダクション  
モータ

レバーシブル  
モータ

三相モータ

電磁ブレーキ付  
モータ

可変速タイプ  
インダクション  
モータ

可変速タイプ  
レバーシブル  
モータ

可変速タイプ  
電磁ブレーキ付  
単相モータ

可変速タイプ  
コンパクトモータ

2極丸軸モータ

ギヤヘッド

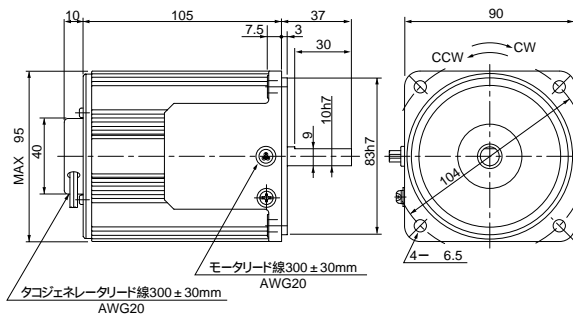
# 可変速タイプレバーシブルモータ（4極丸軸モータ）

## 可変速タイプレバーシブルモータ（外形寸法）

縮尺1/4単位mm

90mm 40W 質量 2.4kg

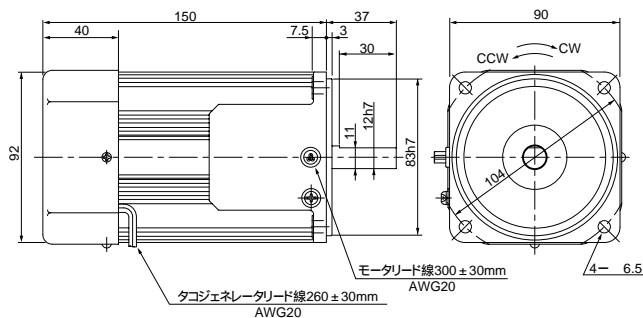
M9RX40SV4LS  
M9RX40SV4YS  
M9RX40SV4GES



図面はアースネジ付です。100V仕様のモータにはアースネジは付きません。

90mm 60W 質量 2.7kg

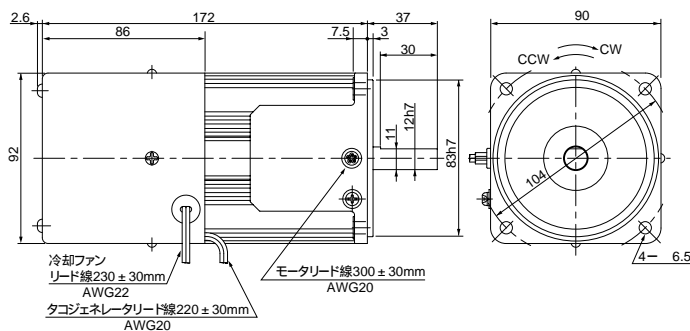
M9RZ60SV4LS  
(外扇付)  
M9RZ60SV4YS  
(外扇付)  
M9RZ60SV4GES  
(外扇付)



図面はアースネジ付です。100V仕様のモータにはアースネジは付きません。

90mm 90W 質量 3.5kg

M9RZ90SV4LS  
(外扇付)  
M9RZ90SV4YS  
(外扇付)  
M9RZ90SV4GES  
(外扇付)



図面はアースネジ付です。100V仕様のモータにはアースネジは付きません。

（注）寸法を変更することがありますから、設計用としてご利用の場合はさらに確定寸法をご照会ください。