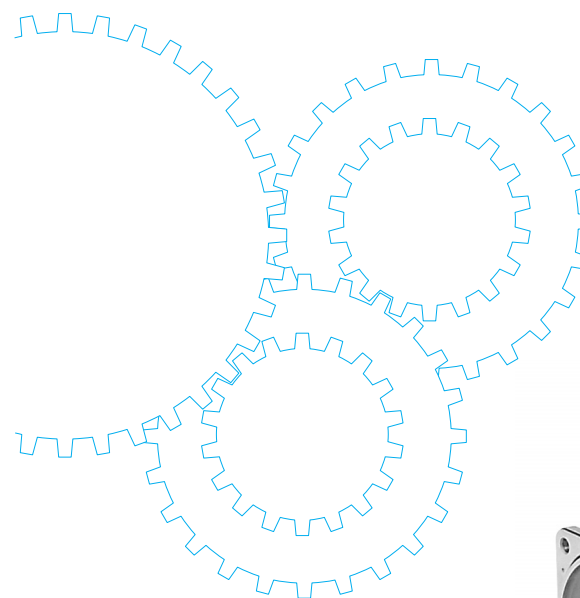


可変速タイプ 電磁ブレーキ付单相モータ



目次

モータの概要	B-352
機種一覧	B-354
機種別製品情報	B-358
機種別組合わせ寸法図	B-374

可変速タイプ電磁ブレーキ付単相モータの概要

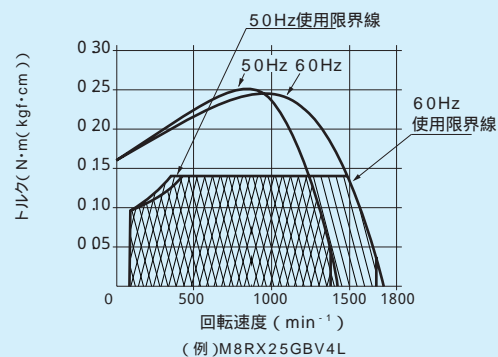
特 長

電磁ブレーキ付の可変速モータです。
スピードコントローラを併用し広範囲(50Hz...90 ~ 1400min⁻¹, 60Hz...90 ~ 1700min⁻¹)の変速ができます。
変速・制動・正逆転・ソフトスタート・ソフトダウン等の多様な運転が可能です。
タコジェネレータを内蔵し、フィードバック制御を行なっていますので電源周波数が変化しても回転速度は変わりません。
モータ出力は6Wから40Wまであります。
電磁ブレーキの使用方法については、電磁ブレーキ付きモータを参照下さい。(B-194ページ)

使用範囲

使用限界線について、可変速電磁ブレーキ付モータの使用限界を示します。(30分定格での使用限界です。)
許容トルクはこの使用範囲の斜線内部で使用してください。使用限界線を越えて(斜線のない部分)使用しますと、モータの温度上昇が高くなり焼損のおそれがあります。さらにギヤの歯折れ等を引き起こしますので、使用をさせていただきます。

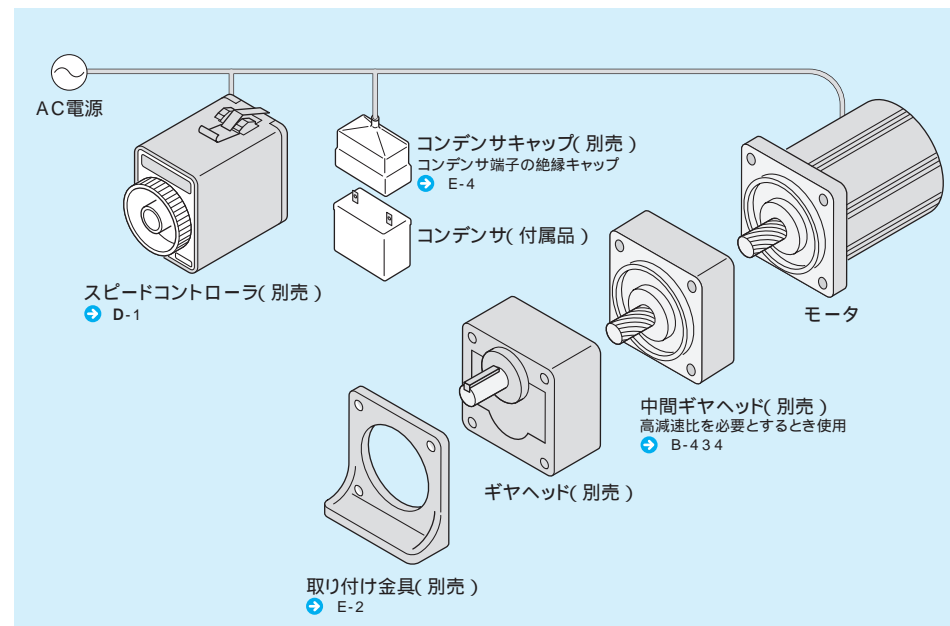
使用限界線



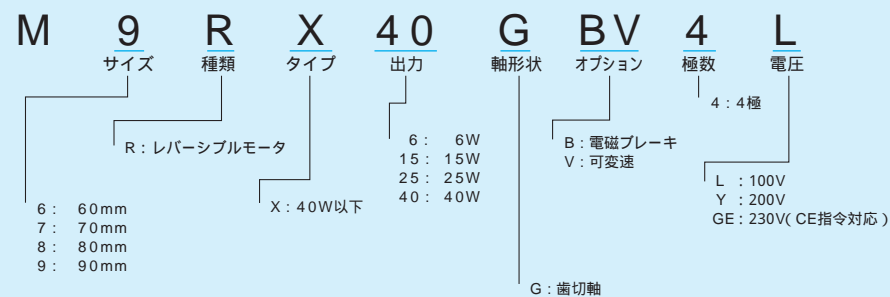
その他

動作原理などにつきましてはB-260ページを参照下さい。

システム構成図



形式の読み方



可变速タイプ電磁ブレーキ付単相モータ機種一覧

歯切軸モータ

適応ギヤヘッド

◎CE対応モータ

サイズ (mm)	出力 (W)	リード線タイプ				玉軸受 ヒンジなし	玉軸受 ヒンジあり	中間 ギヤヘッド
		形 式	仕 様	価 格	ペー ジ			
60	6					MX6G BA MX6G B		MX6G10XB
		M6RX6GBV4L		29,820	B-358			
		M6RX6GBV4Y		30,870	B-358			
		M6RX6GBV4GE	◎	33,915	B-360			
70	15					MX7G BA MX7G B		MX7G10XB
		M7RX15GBV4L		32,235	B-362			
		M7RX15GBV4Y		33,075	B-362			
		M7RX15GBV4GE	◎	36,435	B-364			
80	25					MX8G B		MX8G10XB
		M8RX25GBV4L		32,970	B-366			
		M8RX25GBV4Y		33,915	B-366			
		M8RX25GBV4GE	◎	37,275	B-368			
90	40	M9RX40GBV4L		34,965	B-370	MX9G B		MX9G10XB
		M9RX40GBV4Y		36,015	B-370			
		M9RX40GBV4GE	◎	39,585	B-372			

中間ギヤヘッドの外寸図 B-434ページ

可变速タイプ電磁ブレーキ付単相モータ機種一覧

対応モータ

スピードコントローラ

サイズ (mm)	出力 (W)	リード線タイプ		有接点SDタイプ		有接点EXタイプ			48mm有接点SDタイプ		48mm有接点EXタイプ	
		形 式		単相100V	単相200V	単相100V	単相200V		単相100V	単相200V	単相100V	単相200V
60	6		6	DV1101		DV1131		6	DVSD48AL	DVSD48AY	DVEX48AL	DVEX48AY
		M6RX6GBV4L										
		M6RX6GBV4Y										
		M6RX6GBV4GE										
70	15		15	DV1201	DV1231	DV1231		15	DVSD48AL	DVSD48AY	DVEX48AL	DVEX48AY
		M7RX15GBV4L										
		M7RX15GBV4Y										
		M7RX15GBV4GE										
80	25		25	DV1102	DV1232	DV1232		25	DVSD48BL	DVSD48BY	DVEX48BL	DVEX48BY
		M8RX25GBV4L										
		M8RX25GBV4Y										
		M8RX25GBV4GE										
90	40		40					40				
		M9RX40GBV4L										
		M9RX40GBV4Y										
		M9RX40GBV4GE										

可变速タイプ電磁ブレーキ付単相モータ（リード線）

60mm 6W

仕 様

サイズ (mm)	モータの形式	極数 (P)	出力 (W)	電圧 (V)	周波数 (Hz)	定格 (分)	可变速 範 囲	許容トルク N・m(kgf・cm)		始動 電流 (A)	始動トルク N・m (kgf・cm)	ブレーキ 入力 電流 (A)	ブレーキ静 摩擦トルク N・m (kgf・cm)	コンデンサ 容量 (μF)
							回転速度 (min ⁻¹)	1200 min ⁻¹ 時	90 min ⁻¹ 時					
60	M6RX6GBV4L	4	6	100	50	30	90～1400	0.030(0.30)	0.030(0.30)	0.31	0.038(0.38)	4	0.04	0.049(0.5)
							90～1700	0.030(0.30)	0.030(0.30)	0.31	0.038(0.38)	4	0.04	0.049(0.5)
	M6RX6GBV4Y	4	6	200	50	30	90～1400	0.030(0.30)	0.030(0.30)	0.16	0.038(0.38)	4	0.02	0.049(0.5)
							90～1700	0.030(0.30)	0.030(0.30)	0.16	0.038(0.38)	4	0.02	0.049(0.5)

ギヤヘッドを直結した場合の許容軸トルク N・m(kgf・cm)

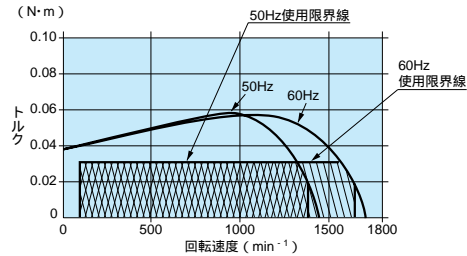
回転方向は ▶ がモータと同方向、他は逆方向です。

適用ギヤヘッド 玉 軸 受		減速比	3	3.6	5	6	7.5	9	10	12.5	15	18	20	25
MX6G BA MX6G B	1200 min ⁻¹	50Hz	0.072 (0.7)	0.087 (0.8)	0.12 (1.2)	0.14 (1.4)	0.18 (1.8)	0.21 (2.1)	0.24 (2.4)	0.29 (2.9)	0.36 (3.6)	0.43 (4.3)	0.48 (4.8)	0.60 (6.1)
		60Hz	0.072 (0.7)	0.087 (0.8)	0.12 (1.2)	0.14 (1.4)	0.18 (1.8)	0.21 (2.1)	0.24 (2.4)	0.29 (2.9)	0.36 (3.6)	0.43 (4.3)	0.48 (4.8)	0.60 (6.1)
	90min ⁻¹	50Hz	0.072 (0.7)	0.087 (0.8)	0.12 (1.2)	0.14 (1.4)	0.18 (1.8)	0.21 (2.1)	0.24 (2.4)	0.29 (2.9)	0.36 (3.6)	0.43 (4.3)	0.48 (4.8)	0.60 (6.1)
		60Hz	0.072 (0.7)	0.087 (0.8)	0.12 (1.2)	0.14 (1.4)	0.18 (1.8)	0.21 (2.1)	0.24 (2.4)	0.29 (2.9)	0.36 (3.6)	0.43 (4.3)	0.48 (4.8)	0.60 (6.1)

適用ギヤヘッド 玉 軸 受		減速比	30	36	50	60	75	90	100	120	150	180	適用 中間ギヤヘッド	
MX6G BA MX6G B	1200 min ⁻¹	50Hz	0.65 (6.6)	0.78 (7.9)	1.09 (11)	1.30 (13)	1.63 (16)	1.98 (20)	2.18 (22)	2.45 (25)	2.45 (25)	2.45 (25)	MX6G10XB	
		60Hz	0.65 (6.6)	0.78 (7.9)	1.09 (11)	1.30 (13)	1.63 (16)	1.98 (20)	2.18 (22)	2.45 (25)	2.45 (25)	2.45 (25)		
	90min ⁻¹	50Hz	0.65 (6.6)	0.78 (7.9)	1.09 (11)	1.30 (13)	1.63 (16)	1.98 (20)	2.18 (22)	2.45 (25)	2.45 (25)	2.45 (25)		
		60Hz	0.65 (6.6)	0.78 (7.9)	1.09 (11)	1.30 (13)	1.63 (16)	1.98 (20)	2.18 (22)	2.45 (25)	2.45 (25)	2.45 (25)		

スピードトルク曲線図

M6RX6GBV4L
M6RX6GBV4Y



標準価格

モ ー タ				ギ ャ ヘ ッ ド			中間ギヤヘッド		
サイズ (mm)	形 式	電 圧	標準価格	タイプ	形式（玉軸受）	標準価格	形 式	標準価格	
60	M6RX6GBV4L	100V	29,820円	X	MX6G 3BA～MX6G 18BA	4,673円	MX6G10XB	4,830円	
	M6RX6GBV4Y	200V	30,870円		MX6G20BA～MX6G 36B	5,040円			
					MX6G50B～MX6G180B	5,513円			

* ご使用に際し必ず「取扱説明書」をお読み頂き注意事項を充分ご確認の上、正しくお使いください。

B-358

特長 B-352

システム構成 B-353

形式の見方 B-353

機種一覧 B-354

モ ー タ（外形寸法）

縮尺1/4単位mm

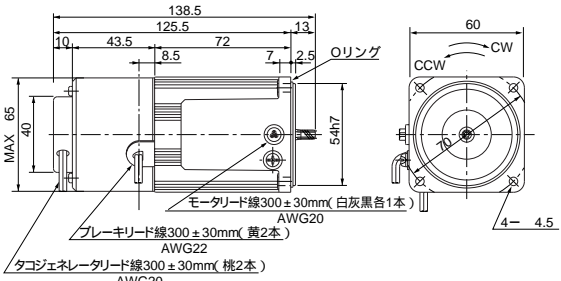
M6RX6GBV4L 4P 6W 100V
M6RX6GBV4Y 4P 6W 200V

質 量
0.9kg

ハスバ
歯 車

モジュール
0.5

歯 数
6

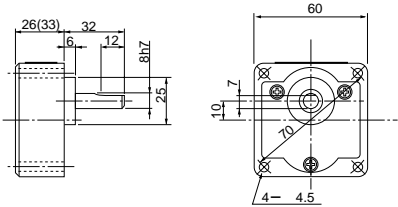


図面はアースネジ付です。
100V仕様のモータにはアースネジは付きません。

ギヤヘッド（外形寸法）

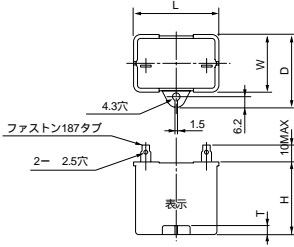
縮尺1/4単位mm

MX6G BA / MX6G B（玉軸受）質量0.24/0.3kg：出力軸Dカット



（ ）内寸法はMX6G B（減速比1/30以上）の寸法を表わします。
（減速比1/25以下の品番はMX6G BAです。）

コンデンサ（外形寸法）



コンデンサの外形寸法表（mm）

モータの形式	コンデンサの形式 （付属品）	L	W	D	H	T	コンデンサキャップ （オプション）
M6RX6GBV4L	M0PC3M20	39.5	16	26.5	30.5	4	M0PC3917
M6RX6GBV4Y	M0PC0.8M40	39.5	16.2	27	27	4	M0PC3917

（注）寸法を変更することがありますから、設計用としてご利用の場合はさらに確定寸法をご照会ください。

ギヤヘッド組合わせ B-274

中間ギヤヘッド B-434

制御関連商品 D-4

オプション E-2

B-359

可变速タイプ電磁ブレーキ付単相モータ（リード線）

60mm 6W

仕 様

サイズ (mm)	モータの形式	極数 (P)	出力 (W)	電圧 (V)	周波数 (Hz)	定格 (分)	可变速 範 囲	許容トルク N・m(kgf・cm)		始動 電流 (A)	始動トルク N・m (kgf・cm)	ブレーキ 入力 電流 (A)	ブレーキ静 摩擦トルク N・m (kgf・cm)	コンデンサ 容量 (μF)
							回転速度 (min ⁻¹)	1200 min ⁻¹ 時	90 min ⁻¹ 時					
60	M6RX6GBV4GE	4	6	220	50	30	90～1400	0.030(0.30)	0.030(0.30)	0.14	0.045(0.46)	4	0.02	0.049(0.5)
					60	30	90～1700	0.030(0.30)	0.030(0.30)	0.14	0.045(0.46)	4	0.02	0.049(0.5)
				230	50	30	90～1400	0.030(0.30)	0.030(0.30)	0.15	0.044(0.45)	4	0.02	0.049(0.5)

ギヤヘッドを直結した場合の許容軸トルク N・m(kgf・cm)

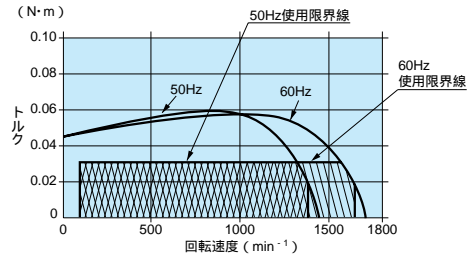
回転方向は ▶ がモータと同方向、他は逆方向です。

適用ギヤヘッド 玉 軸 受		減速比	3	3.6	5	6	7.5	9	10	12.5	15	18	20	25
MX6G BA	1200 min ⁻¹	50Hz	0.072 (0.7)	0.087 (0.8)	0.12 (1.2)	0.14 (1.4)	0.18 (1.8)	0.21 (2.1)	0.24 (2.4)	0.29 (2.9)	0.36 (3.6)	0.43 (4.3)	0.48 (4.8)	0.60 (6.1)
		60Hz	0.072 (0.7)	0.087 (0.8)	0.12 (1.2)	0.14 (1.4)	0.18 (1.8)	0.21 (2.1)	0.24 (2.4)	0.29 (2.9)	0.36 (3.6)	0.43 (4.3)	0.48 (4.8)	0.60 (6.1)
MX6G B	90 min ⁻¹		0.072 (0.7)	0.087 (0.8)	0.12 (1.2)	0.14 (1.4)	0.18 (1.8)	0.21 (2.1)	0.24 (2.4)	0.29 (2.9)	0.36 (3.6)	0.43 (4.3)	0.48 (4.8)	0.60 (6.1)

適用ギヤヘッド 玉 軸 受		減速比	30	36	50	60	75	90	100	120	150	180	適用 中間ギヤヘッド	
MX6G BA	1200 min ⁻¹	50Hz	0.65 (6.6)	0.78 (7.9)	1.09 (11)	1.30 (13)	1.63 (16)	1.98 (20)	2.18 (22)	2.45 (25)	2.45 (25)	2.45 (25)	MX6G10XB	
		60Hz	0.65 (6.6)	0.78 (7.9)	1.09 (11)	1.30 (13)	1.63 (16)	1.98 (20)	2.18 (22)	2.45 (25)	2.45 (25)	2.45 (25)		
MX6G B	90 min ⁻¹		0.65 (6.6)	0.78 (7.9)	1.09 (11)	1.30 (13)	1.63 (16)	1.98 (20)	2.18 (22)	2.45 (25)	2.45 (25)	2.45 (25)		

スピードトルク曲線図

M6RX6GBV4GE



標準価格

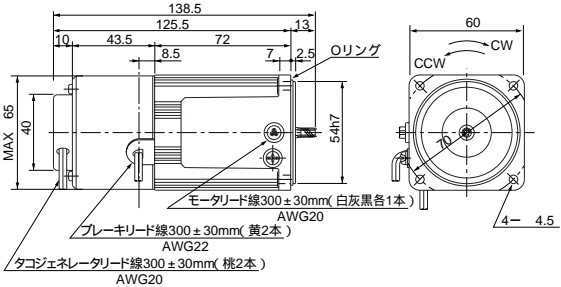
サイズ (mm)	モ ー タ			ギ ャ ヘ ッ ド			中間ギヤヘッド	
	形 式	電 圧	標準価格	タイプ	形式 (玉軸受)	標準価格	形 式	標準価格
60	M6RX6GBV4GE	220V 230V	33,915円	X	MX6G 3BA～MX6G 18BA	4,673円	MX6G10XB	4,830円
					MX6G20BA～MX6G 36B	5,040円		
					MX6G50B～MX6G180B	5,513円		

モ ー タ (外形寸法)

縮尺1/4単位mm

M6RX6GBV4GE 4P 6W 220V / 230V

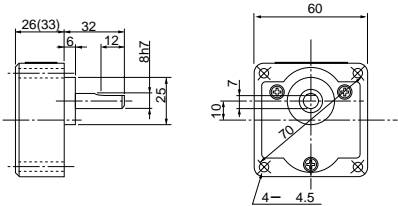
質 量	ハスバ 歯 車	モジュール	歯 数
0.9kg		0.5	6



ギヤヘッド (外形寸法)

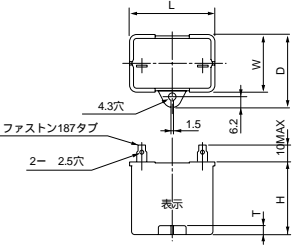
縮尺1/4単位mm

MX6G BA / MX6G B (玉軸受) 質量0.24/0.3kg : 出力軸Dカット



() 内寸法はMX6G B (減速比1/30以上) の寸法を表わします。
(減速比1/25以下の品番はMX6G BAです。)

コンデンサ (外形寸法)



コンデンサの外形寸法表 (mm)

モータの形式	コンデンサの形式 (付属品)	L	W	D	H	T	コンデンサキャップ (オプション)
M6RX6GBV4GE	M0PC0.7M43	39.5	16.2	27	27	4	M0PC3917

* ご使用に際し必ず「取扱説明書」をお読み頂き注意事項を充分ご確認の上、正しくお使いください。

(注) 寸法を変更することがありますから、設計用としてご利用の場合はさらに確定寸法をご照会ください。

可变速タイプ電磁ブレーキ付単相モータ（リード線）

70mm 15W

仕 様

サイズ (mm)	モータの形式	極数 (P)	出力 (W)	電圧 (V)	周波数 (Hz)	定格 (分)	可变速 範 囲 回転速度 (min ⁻¹)	許容トルク N・m(kgf・cm)		始動 電流 (A)	始動トルク N・m (kgf・cm)	ブレーキ 入力 電流 (A)	ブレーキ 摩擦トルク N・m (kgf・cm)	コンデンサ 容量 (μF)
								1200 min ⁻¹ 時	90 min ⁻¹ 時					
70	M7RX15GBV4L	4	15	100	50	30	90～1400	0.09(1.0)	0.04(0.46)	0.59	0.08(0.81)	4	0.05	0.078(0.80)
							90～1700	0.09(1.0)	0.04(0.46)	0.57	0.08(0.81)	4	0.05	0.078(0.80)
	M7RX15GBV4Y	4	15	200	50	30	90～1400	0.09(1.0)	0.04(0.46)	0.30	0.08(0.81)	4	0.03	0.078(0.80)
							90～1700	0.09(1.0)	0.04(0.46)	0.30	0.08(0.81)	4	0.03	0.078(0.80)
							90～1400	0.09(1.0)	0.04(0.46)	0.30	0.08(0.81)	4	0.03	0.078(0.80)
							90～1700	0.09(1.0)	0.04(0.46)	0.30	0.08(0.81)	4	0.03	0.078(0.80)

ギヤヘッドを直結した場合の許容軸トルク N・m(kgf・cm)

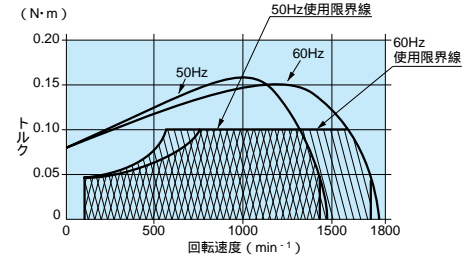
回転方向は → がモータと同方向、他は逆方向です。

適用ギヤヘッド 玉 軸 受	モータ 回転速度	減速比	3	3.6	5	6	7.5	9	10	12.5	15	18	20	25
			0.23 (2.3)	0.28 (2.8)	0.39 (3.9)	0.47 (4.7)	0.59 (6.0)	0.71 (7.2)	0.79 (8.0)	0.99 (10)	1.19 (12)	1.42 (14)	1.58 (16)	1.98 (20)
MX7G BA MX7G B	1200 min ⁻¹	50Hz	0.23 (2.3)	0.28 (2.8)	0.39 (3.9)	0.47 (4.7)	0.59 (6.0)	0.71 (7.2)	0.79 (8.0)	0.99 (10)	1.19 (12)	1.42 (14)	1.58 (16)	1.98 (20)
		60Hz	0.23 (2.3)	0.28 (2.8)	0.39 (3.9)	0.47 (4.7)	0.59 (6.0)	0.71 (7.2)	0.79 (8.0)	0.99 (10)	1.19 (12)	1.42 (14)	1.58 (16)	1.98 (20)
	90min ⁻¹		0.11 (1.1)	0.13 (1.3)	0.18 (1.8)	0.22 (2.2)	0.27 (2.7)	0.33 (3.3)	0.37 (3.7)	0.46 (4.6)	0.55 (5.6)	0.66 (6.7)	0.74 (7.5)	0.93 (9.4)

適用ギヤヘッド 玉 軸 受	モータ 回転速度	減速比	30	36	50	60	75	90	100	120	150	180	適用 中間ギヤヘッド
			2.13 (21)	2.56 (26)	3.56 (36)	4.27 (43)	4.90 (50)	4.90 (50)	4.90 (50)	4.90 (50)	4.90 (50)	4.90 (50)	
MX7G BA MX7G B	1200 min ⁻¹	50Hz	2.13 (21)	2.56 (26)	3.56 (36)	4.27 (43)	4.90 (50)	4.90 (50)	4.90 (50)	4.90 (50)	4.90 (50)	4.90 (50)	MX7G10XB
		60Hz	2.13 (21)	2.56 (26)	3.56 (36)	4.27 (43)	4.90 (50)	4.90 (50)	4.90 (50)	4.90 (50)	4.90 (50)	4.90 (50)	
	90min ⁻¹		1.00 (10)	1.20 (12)	1.67 (17)	2.00 (20)	2.50 (25)	3.00 (30)	3.34 (34)	4.00 (40)	4.90 (50)	4.90 (50)	
			1.00 (10)	1.20 (12)	1.67 (17)	2.00 (20)	2.50 (25)	3.00 (30)	3.34 (34)	4.00 (40)	4.90 (50)	4.90 (50)	

スピードトルク曲線図

M7RX15GBV4L
M7RX15GBV4Y



標準価格

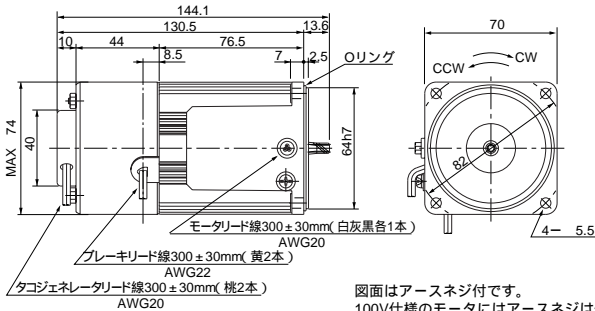
サイズ (mm)	モータ			ギヤヘッド			中間ギヤヘッド	
	形 式	電 圧	標準価格	タイプ	形式（玉軸受）	標準価格	形 式	標準価格
70	M7RX15GBV4L	100V	32,235円	X	MX7G 3BA～MX7G 18BA	5,040円	MX7G10XB	5,250円
					MX7G20BA～MX7G 36B	5,513円		
	M7RX15GBV4Y	200V	33,075円		MX7G50B～MX7G180B	5,880円		

モータ（外形寸法）

縮尺1/4単位mm

M7RX15GBV4L 4P 15W 100V
M7RX15GBV4Y 4P 15W 200V

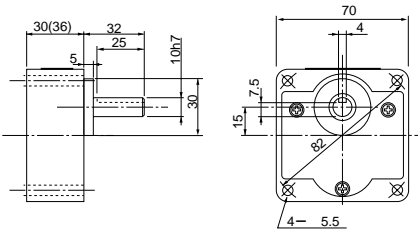
質量 1.4kg
ハスバ 歯車
モジュール 0.5
歯数 7



ギヤヘッド（外形寸法）

縮尺1/4単位mm

MX7G BA / MX7G B（玉軸受）質量0.38/0.45kg

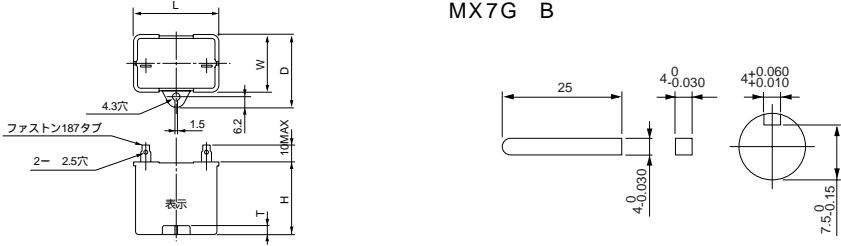


() 内寸法はMX7G B（減速比1/30以上）の寸法を表わします。
（減速比1/25以下の品番はMX7G BAです。）

コンデンサ（外形寸法）

キー・キーみぞ外形寸法図（付属品）

MX7G B



コンデンサの外形寸法表（mm）

モータの形式	コンデンサの形式 （付属品）	L	W	D	H	T	コンデンサキャップ （オプション）
M7RX15GBV4L	M0PC6M20	39.5	17.5	28	30.5	4	M0PC3917
M7RX15GBV4Y	M0PC1.5M40	39.5	22	32.5	32.5	4	M0PC3922

（注）寸法を変更することがありますから、設計用としてご利用の場合はさらに確定寸法をご照会ください。

ギヤヘッド組合わせ B-375 中間ギヤヘッド B-434 制御関連部品 D-4 オプション E-2

* ご使用に際し必ず「取扱説明書」をお読み頂き注意事項を充分ご確認の上、正しくお使いください。

インダクション
モーター
三相モータ
電磁ブレーキ付
可变速タイプ
インダクション
可变速タイプ
インダクション
可变速タイプ
インダクション
可变速タイプ
インダクション
2極丸軸モータ
ギヤヘッド

可变速タイプ電磁ブレーキ付単相モータ（リード線）

70mm 15W

仕 様

サイズ (mm)	モータの形式	極数 (P)	出力 (W)	電圧 (V)	周波数 (Hz)	定格 (分)	可变速 範 囲 回転速度 (min ⁻¹)	許容トルク N・m(kgf・cm)		始動 電流 (A)	始動トルク N・m (kgf・cm)	ブレーキ 入力 電流 (A)	ブレーキ 摩擦 トルク N・m (kgf・cm)	コンデンサ 容量 (μF)
								1200 min ⁻¹ 時	90 min ⁻¹ 時					
70	M7RX15GBV4GE	4	15	220	50	30	90～1400	0.098(1.0)	0.046(0.46)	0.24	0.084(0.86)	5	0.03	1.2 (430V)
					60	30	90～1700	0.098(1.0)	0.046(0.46)	0.24	0.084(0.86)	5	0.03	
				230	50	30	90～1400	0.098(1.0)	0.046(0.46)	0.25	0.091(0.93)	5	0.03	

ギヤヘッドを直結した場合の許容軸トルク N・m(kgf・cm)

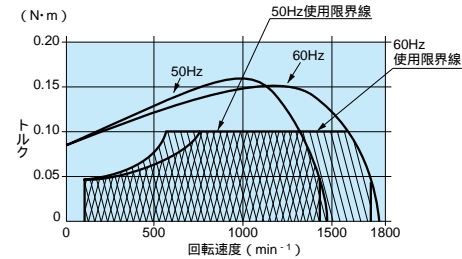
回転方向は → がモータと同方向、他は逆方向です。

適用ギヤヘッド 玉 軸 受	モータ 回転速度	減速比	3	3.6	5	6	7.5	9	10	12.5	15	18	20	25
			0.23 (2.3)	0.28 (2.8)	0.39 (3.9)	0.47 (4.7)	0.59 (6.0)	0.71 (7.2)	0.79 (8.0)	0.99 (10)	1.19 (12)	1.42 (14)	1.58 (16)	1.98 (20)
MX7G BA MX7G B	1200 min ⁻¹	50Hz	0.23 (2.3)	0.28 (2.8)	0.39 (3.9)	0.47 (4.7)	0.59 (6.0)	0.71 (7.2)	0.79 (8.0)	0.99 (10)	1.19 (12)	1.42 (14)	1.58 (16)	1.98 (20)
		60Hz	0.23 (2.3)	0.28 (2.8)	0.39 (3.9)	0.47 (4.7)	0.59 (6.0)	0.71 (7.2)	0.79 (8.0)	0.99 (10)	1.19 (12)	1.42 (14)	1.58 (16)	1.98 (20)
MX7G BA MX7G B	90min ⁻¹	50Hz	0.11 (1.1)	0.13 (1.3)	0.18 (1.8)	0.22 (2.2)	0.27 (2.7)	0.33 (3.3)	0.37 (3.7)	0.46 (4.6)	0.55 (5.6)	0.66 (6.7)	0.74 (7.5)	0.93 (9.4)
		60Hz	0.11 (1.1)	0.13 (1.3)	0.18 (1.8)	0.22 (2.2)	0.27 (2.7)	0.33 (3.3)	0.37 (3.7)	0.46 (4.6)	0.55 (5.6)	0.66 (6.7)	0.74 (7.5)	0.93 (9.4)

適用ギヤヘッド 玉 軸 受	モータ 回転速度	減速比	30	36	50	60	75	90	100	120	150	180	適用 中間ギヤヘッド
			2.13 (21)	2.56 (26)	3.56 (36)	4.27 (43)	4.90 (50)	4.90 (50)	4.90 (50)	4.90 (50)	4.90 (50)	4.90 (50)	
MX7G BA MX7G B	1200 min ⁻¹	50Hz	2.13 (21)	2.56 (26)	3.56 (36)	4.27 (43)	4.90 (50)	4.90 (50)	4.90 (50)	4.90 (50)	4.90 (50)	4.90 (50)	MX7G10XB
		60Hz	2.13 (21)	2.56 (26)	3.56 (36)	4.27 (43)	4.90 (50)	4.90 (50)	4.90 (50)	4.90 (50)	4.90 (50)	4.90 (50)	
MX7G BA MX7G B	90min ⁻¹	50Hz	1.00 (10)	1.20 (12)	1.67 (17)	2.00 (20)	2.50 (25)	3.00 (30)	3.34 (34)	4.00 (40)	4.90 (50)	4.90 (50)	
		60Hz	1.00 (10)	1.20 (12)	1.67 (17)	2.00 (20)	2.50 (25)	3.00 (30)	3.34 (34)	4.00 (40)	4.90 (50)	4.90 (50)	

スピードトルク曲線図

M7RX15GBV4GE



標準価格

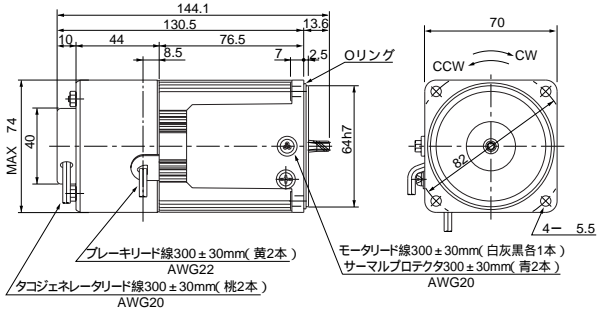
サイズ (mm)	モータ			ギヤヘッド			中間ギヤヘッド	
	形 式	電 圧	標準価格	タイプ	形式（玉軸受）	標準価格	形 式	標準価格
70	M7RX15GBV4GE	220V 230V	36,435円	X	MX7G 3BA～MX7G 18BA	5,040円	MX7G10XB	5,250円
					MX7G20BA～MX7G 36B	5,513円		
					MX7G50B～MX7G180B	5,880円		

モータ（外形寸法）

縮尺1/4単位mm

M7RX15GBV4GE 4P 15W 220V / 230V

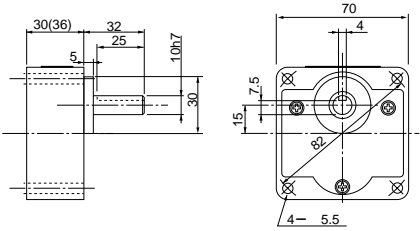
質量	ハスバ 歯 車	モジュール	歯 数
1.4 kg		0.5	7



ギヤヘッド（外形寸法）

縮尺1/4単位mm

MX7G BA / MX7G B（玉軸受）質量0.38/0.45kg

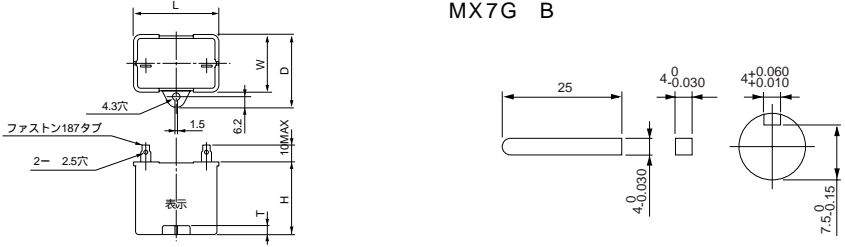


() 内寸法はMX7G B（減速比1/30以上）の寸法を表わします。
(減速比1/25以下の品番はMX7G BAです。)

コンデンサ（外形寸法）

キー・キーみぞ外形寸法図（付属品）

MX7G B



コンデンサの外形寸法表（mm）

モータの形式	コンデンサの形式 （付属品）	L	W	D	H	T	コンデンサキャップ （オプション）
M7RX15GBV4GE	M0PC1.2M43	39.5	16.2	27	27	4	M0PC3917

* ご使用に際し必ず「取扱説明書」をお読み頂き注意事項を充分ご確認の上、正しくお使いください。

(注) 寸法を変更することがありますから、設計用としてご利用の場合はさらに確定寸法をご照会ください。

可变速タイプ電磁ブレーキ付単相モータ（リード線）

80mm 25W

仕 様

サイズ (mm)	モータの形式	極数 (P)	出力 (W)	電圧 (V)	周波数 (Hz)	定格 (分)	可变速 範囲	許容トルク N・m(kgf・cm)		始動 電流 (A)	始動トルク N・m (kgf・cm)	ブレーキ 入力 電流 (W)	ブレーキ 電流 (A)	ブレーキ静 摩擦トルク N・m (kgf・cm)	コンデンサ 容量 (μF)
							回転速度 (min ⁻¹)	1200 min ⁻¹ 時	90 min ⁻¹ 時						
80	M8RX25GBV4L	4	25	100	50	30	90~1400	0.15(1.5)	0.088(0.90)	1.0	0.16(1.6)	6	0.06	0.10(1.0)	9.5
							90~1700	0.15(1.5)	0.088(0.90)	1.0	0.16(1.6)	6	0.06	0.10(1.0)	(200V)
							90~1400	0.15(1.5)	0.088(0.90)	0.5	0.16(1.6)	6	0.03	0.10(1.0)	2.4
	M8RX25GBV4Y	4	25	200	50	30	90~1400	0.15(1.5)	0.088(0.90)	0.5	0.16(1.6)	6	0.03	0.10(1.0)	(400V)
							90~1700	0.15(1.5)	0.088(0.90)	0.5	0.16(1.6)	6	0.03	0.10(1.0)	
							90~1700	0.15(1.5)	0.088(0.90)	0.5	0.16(1.6)	6	0.03	0.10(1.0)	

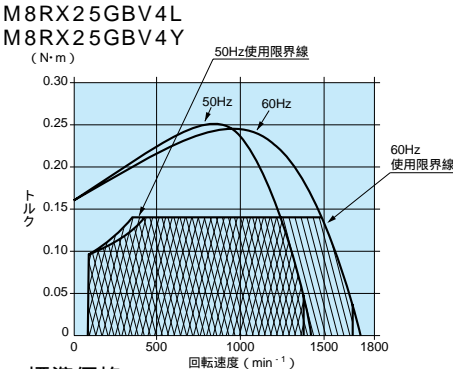
ギヤヘッドを直結した場合の許容軸トルク N・m(kgf・cm)

回転方向は がモータと同方向、他は逆方向です。

適用ギヤヘッド 玉 軸 受	モータ 回転速度	減速比	3	3.6	5	6	7.5	9	10	12.5	15	18	20	25
			0.34 (3.4)	0.40 (4.0)	0.56 (5.7)	0.68 (6.9)	0.85 (8.6)	1.02 (10)	1.13 (11)	1.41 (14)	1.70 (17)	2.04 (20)	2.26 (23)	2.83 (28)
MX8G B	1200 min ⁻¹	50Hz	0.34 (3.4)	0.40 (4.0)	0.56 (5.7)	0.68 (6.9)	0.85 (8.6)	1.02 (10)	1.13 (11)	1.41 (14)	1.70 (17)	2.04 (20)	2.26 (23)	2.83 (28)
		60Hz	0.34 (3.4)	0.40 (4.0)	0.56 (5.7)	0.68 (6.9)	0.85 (8.6)	1.02 (10)	1.13 (11)	1.41 (14)	1.70 (17)	2.04 (20)	2.26 (23)	2.83 (28)
	90min ⁻¹		0.098 (0.9)	0.11 (1.1)	0.15 (1.5)	0.18 (1.8)	0.23 (2.3)	0.28 (2.8)	0.31 (3.1)	0.39 (3.9)	0.47 (4.7)	0.56 (5.7)	0.63 (6.4)	0.78 (7.9)

適用ギヤヘッド 玉 軸 受	モータ 回転速度	減速比	30	36	50	60	75	90	100	120	150	180	適用 中間ギヤヘッド
			3.06 (31)	3.67 (37)	5.10 (52)	6.12 (62)	7.65 (78)	7.84 (80)	7.84 (80)	7.84 (80)	7.84 (80)	7.84 (80)	
MX8G B	1200 min ⁻¹	50Hz	3.06 (31)	3.67 (37)	5.10 (52)	6.12 (62)	7.65 (78)	7.84 (80)	7.84 (80)	7.84 (80)	7.84 (80)	7.84 (80)	MX8G10XB
		60Hz	3.06 (31)	3.67 (37)	5.10 (52)	6.12 (62)	7.65 (78)	7.84 (80)	7.84 (80)	7.84 (80)	7.84 (80)	7.84 (80)	
	90min ⁻¹		0.84 (8.5)	1.01 (10)	1.41 (14)	1.69 (17)	2.12 (21)	2.54 (25)	2.83 (28)	3.39 (34)	4.24 (43)	5.09 (51)	

スピードトルク曲線図



標準価格

サイズ (mm)	モータ			ギヤヘッド			中間ギヤヘッド	
	形 式	電 圧	標準価格	タイプ	形 式 (玉軸受)	標準価格	形 式	標準価格
80	M8RX25GBV4L	100V	32,970円	X	MX8G 3B ~ MX8G 18B	5,198円	MX8G10XB	5,355円
	M8RX25GBV4Y	200V	33,915円		MX8G20B ~ MX8G 36B	5,618円		
					MX8G50B ~ MX8G180B	6,038円		

結線図

スピードコントローラとの結線図については、
D-4 ~ D-35 ページを参照。

使用限界線について

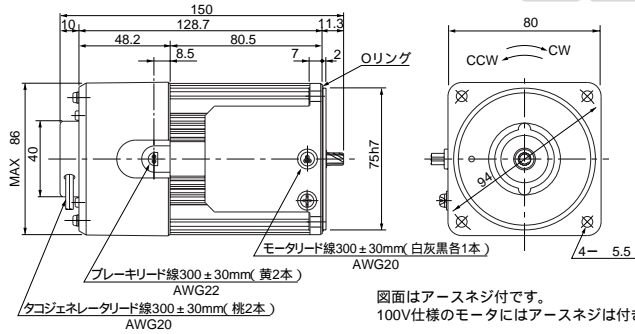
可变速モータの使用限界を示します。許容トルク
はこの使用範囲の斜線内部で使用して下さい。使
用限界線を越えて（斜線のない部分）使用しま
すと、モータの温度上昇が高くなり焼損のおそれ
があります。さらにギヤの歯折れ等を引き起こし
ますので、使用をさせて下さい。

モータ（外形寸法）

縮尺1/4単位mm

M8RX25GBV4L 4P 25W 100V
M8RX25GBV4Y 4P 25W 200V

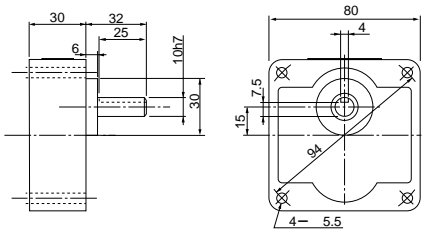
質量	ハスバ 歯車	モジュール	歯 数
1.8kg		0.5	9



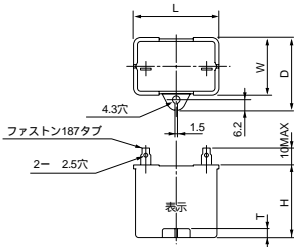
ギヤヘッド（外形寸法）

縮尺1/4単位mm

MX8G B（玉軸受）質量0.6kg

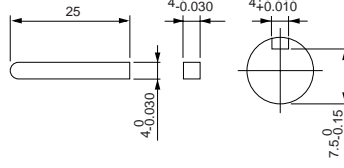


コンデンサ（外形寸法）



キー・キーみぞ外形寸法図（付属品）

MX8G B



コンデンサの外形寸法表（mm）

モータの形式	コンデンサの形式 (付属品)	L	W	D	H	T	コンデンサキャップ (オプション)
M8RX25GBV4L	M0PC9.5M20	39.5	22	32.5	30.5	4	M0PC3922
M8RX25GBV4Y	M0PC2.4M40	49.7	24	34.5	34.5	4	M0PC5026

（注）寸法を変更することがありますから、設計用としてご利用の場合はさらに確定寸法をご照会ください。

ギヤヘッド組合わせ B-376 中間ギヤヘッド B-434 制御関連部品 D-4 オプション E-2

* ご使用に際し必ず「取扱説明書」をお読み頂き注意事項を充分ご確認の上、正しくお使いください。

特長 B-352 システム構成 B-353 形式の見方 B-353 機種一覧 B-354

可变速タイプ電磁ブレーキ付単相モータ（リード線）

80mm 25W

仕 様

サイズ (mm)	モータの形式	極数 (P)	出力 (W)	電圧 (V)	周波数 (Hz)	定格 (分)	可变速 範囲	許容トルク N・m(kgf・cm)		始動 電流 (A)	始動トルク N・m (kgf・cm)	ブレーキ 入力 電流 (A)	ブレーキ 摩擦トルク N・m (kgf・cm)	コンデンサ 容量 (μF)
							回転速度 (min ⁻¹)	1200 min ⁻¹ 時	90 min ⁻¹ 時					
80	M8RX25GBV4GE	4	25	220	50	30	90~1400	0.15(1.5)	0.088(0.90)	0.47	0.18(1.8)	6	0.03	0.10(1.0)
					60	30	90~1700	0.15(1.5)	0.088(0.90)	0.45	0.18(1.8)	6	0.03	0.10(1.0)
				230	50	30	90~1400	0.15(1.5)	0.088(0.90)	0.49	0.19(1.9)	6	0.03	0.10(1.0)

ギヤヘッドを直結した場合の許容軸トルク N・m(kgf・cm)

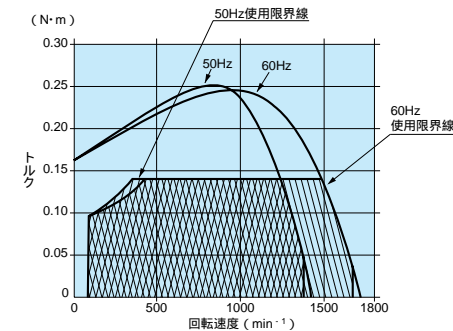
回転方向は ▶ がモータと同方向、他は逆方向です。

適用ギヤヘッド 玉 軸 受	モータ 回転速度	減速比	3	3.6	5	6	7.5	9	10	12.5	15	18	20	25
			0.34 (3.4)	0.40 (4.0)	0.56 (5.7)	0.68 (6.9)	0.85 (8.6)	1.02 (10)	1.13 (11)	1.41 (14)	1.70 (17)	2.04 (20)	2.26 (23)	2.83 (28)
MX8G B	1200 min ⁻¹	50Hz	0.34 (3.4)	0.40 (4.0)	0.56 (5.7)	0.68 (6.9)	0.85 (8.6)	1.02 (10)	1.13 (11)	1.41 (14)	1.70 (17)	2.04 (20)	2.26 (23)	2.83 (28)
		60Hz	0.34 (3.4)	0.40 (4.0)	0.56 (5.7)	0.68 (6.9)	0.85 (8.6)	1.02 (10)	1.13 (11)	1.41 (14)	1.70 (17)	2.04 (20)	2.26 (23)	2.83 (28)
	90min ⁻¹		0.098 (0.9)	0.11 (1.1)	0.15 (1.5)	0.18 (1.8)	0.23 (2.3)	0.28 (2.8)	0.31 (3.1)	0.39 (3.9)	0.47 (4.7)	0.56 (5.7)	0.63 (6.4)	0.78 (7.9)

適用ギヤヘッド 玉 軸 受	モータ 回転速度	減速比	30	36	50	60	75	90	100	120	150	180	適用 中間ギヤヘッド
			3.06 (31)	3.67 (37)	5.10 (52)	6.12 (62)	7.65 (78)	7.84 (80)	7.84 (80)	7.84 (80)	7.84 (80)	7.84 (80)	
MX8G B	1200 min ⁻¹	50Hz	3.06 (31)	3.67 (37)	5.10 (52)	6.12 (62)	7.65 (78)	7.84 (80)	7.84 (80)	7.84 (80)	7.84 (80)	7.84 (80)	MX8G10XB
		60Hz	3.06 (31)	3.67 (37)	5.10 (52)	6.12 (62)	7.65 (78)	7.84 (80)	7.84 (80)	7.84 (80)	7.84 (80)	7.84 (80)	
	90min ⁻¹		0.84 (8.5)	1.01 (10)	1.41 (14)	1.69 (17)	2.12 (21)	2.54 (25)	2.83 (28)	3.39 (34)	4.24 (43)	5.09 (51)	

スピードトルク曲線図

M8RX25GBV4GE



標準価格

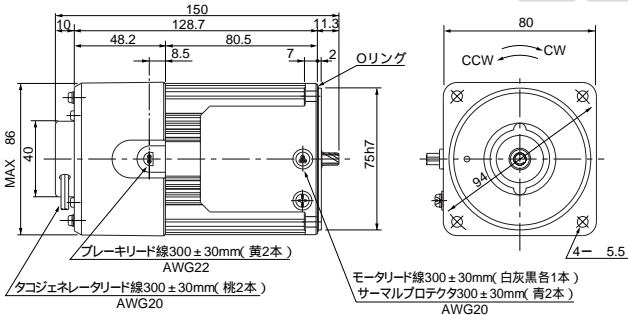
サイズ (mm)	モータ			ギヤヘッド			中間ギヤヘッド	
	形 式	電 圧	標準価格	タイプ	形式（玉軸受）	標準価格	形 式	標準価格
80	M8RX25GBV4GE	220V 230V	37,275円	X	MX8G 3B ~ MX8G 18B	5,198円	MX8G10XB	5,355円
					MX8G20B ~ MX8G 36B	5,618円		
					MX8G50B ~ MX8G180B	6,038円		

モータ（外形寸法）

縮尺1/4単位mm

M8RX25GBV4GE 4P 25W 220V/230V

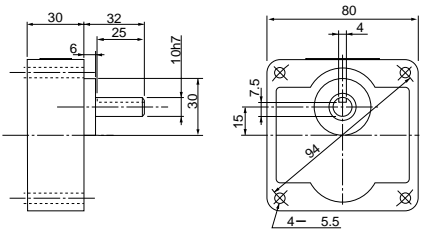
質量 1.8kg	ハスバ 歯 車	モジュール 0.5	歯 数 9
-------------	------------	--------------	----------



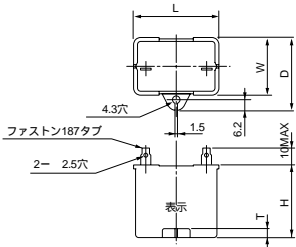
ギヤヘッド（外形寸法）

縮尺1/4単位mm

MX8G B（玉軸受）質量0.6kg

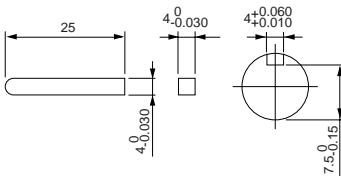


コンデンサ（外形寸法）



キー・キーみぞ外形寸法図（付属品）

MX8G B



コンデンサの外形寸法表（mm）

モータの形式	コンデンサの形式 （付属品）	L	W	D	H	T	コンデンサキャップ （オプション）
M8RX25GBV4GE	M0PC2M43	39.5	18.3	29	29	4	M0PC3922

* ご使用に際し必ず「取扱説明書」をお読み頂き注意事項を充分ご確認の上、正しくお使いください。

（注）寸法を変更することがありますから、設計用としてご利用の場合はさらに確定寸法をご照会ください。

可变速タイプ電磁ブレーキ付単相モータ（リード線）

90mm 40W

仕 様

サイズ (mm)	モータの形式	極数 (P)	出力 (W)	電圧 (V)	周波数 (Hz)	定格 (分)	可变速 範囲	許容トルク N・m(kgf・cm)		始動 電流 (A)	始動トルク N・m (kgf・cm)	ブレーキ 入力 電流 (A)	ブレーキ 摩擦トルク N・m (kgf・cm)	コンデンサ 容量 (μF)
							回転速度 (min ⁻¹)	1200 min ⁻¹ 時	90 min ⁻¹ 時					
90	M9RX40GBV4L	4	40	100	50	30	90～1400	0.30(3.0)	0.098(1.0)	1.60	0.25(2.6)	7	0.09	0.20(2.0)
							90～1700	0.24(2.4)	0.098(1.0)	1.60	0.25(2.6)	7	0.09	0.20(2.0)
	M9RX40GBV4Y	4	40	200	50	30	90～1400	0.30(3.0)	0.098(1.0)	0.80	0.25(2.6)	7	0.05	0.20(2.0)
							90～1700	0.24(2.4)	0.098(1.0)	0.76	0.25(2.6)	7	0.05	0.20(2.0)

ギヤヘッドを直結した場合の許容軸トルク N・m(kgf・cm)

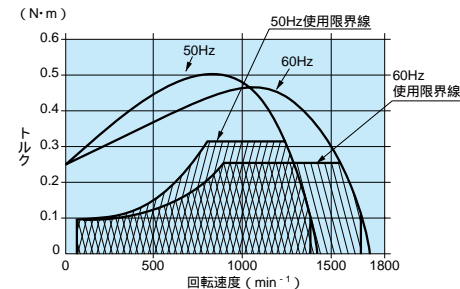
回転方向は → がモータと同方向、他は逆方向です。

適用ギヤヘッド 玉 軸 受	モータ 回転速度	減速比	3	3.6	5	6	7.5	9	10	12.5	15	18	20	25
			0.66 (6.7)	0.84 (8.5)	1.08 (11)	1.38 (14)	1.57 (16)	2.00 (20)	2.25 (22)	2.74 (27)	3.23 (32)	4.13 (42)	4.41 (44)	5.29 (53)
MX9G B	1200 min ⁻¹	50Hz	0.51 (5.2)	0.66 (6.7)	0.84 (8.5)	1.08 (11)	1.22 (12)	1.57 (16)	1.76 (17)	2.14 (21)	2.74 (27)	3.23 (32)	3.53 (36)	4.13 (42)
		60Hz	0.11 (1.1)	0.14 (1.4)	0.19 (1.9)	0.23 (2.3)	0.29 (2.9)	0.35 (3.5)	0.39 (3.9)	0.49 (5.0)	0.59 (6.0)	0.71 (7.2)	0.76 (8.0)	0.99 (10)
	90min ⁻¹		0.11 (1.1)	0.14 (1.4)	0.19 (1.9)	0.23 (2.3)	0.29 (2.9)	0.35 (3.5)	0.39 (3.9)	0.49 (5.0)	0.59 (6.0)	0.71 (7.2)	0.76 (8.0)	0.99 (10)

適用ギヤヘッド 玉 軸 受	モータ 回転速度	減速比	30	36	50	60	75	90	100	120	150	180	適用 中間ギヤヘッド
			6.37 (65)	8.15 (83)	9.8 (100)	9.8 (100)	9.8 (100)	9.8 (100)	9.8 (100)	9.8 (100)	9.8 (100)	9.8 (100)	
MX9G B	1200 min ⁻¹	50Hz	5.29 (53)	6.37 (65)	8.8 (89)	9.8 (100)	9.8 (100)	9.8 (100)	9.8 (100)	9.8 (100)	9.8 (100)	9.8 (100)	MX9G10XB
		60Hz	1.06 (10)	1.28 (13)	1.78 (18)	2.13 (21)	2.67 (27)	3.20 (32)	3.56 (36)	4.27 (43)	5.34 (54)	6.40 (65)	
	90min ⁻¹		1.06 (10)	1.28 (13)	1.78 (18)	2.13 (21)	2.67 (27)	3.20 (32)	3.56 (36)	4.27 (43)	5.34 (54)	6.40 (65)	

スピードトルク曲線図

M9RX40GBV4L
M9RX40GBV4Y



標準価格

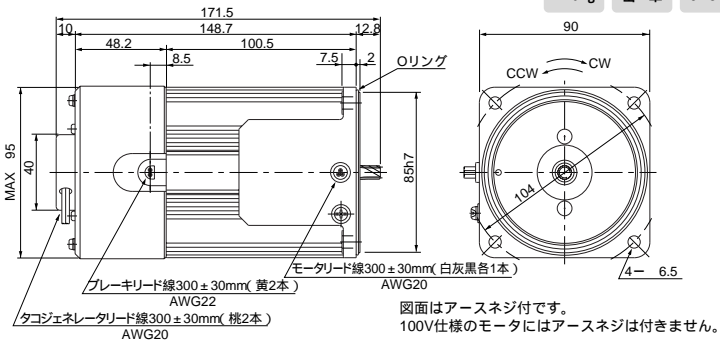
サイズ (mm)	モータ			ギヤヘッド			中間ギヤヘッド	
	形 式	電 圧	標準価格	タイプ	形 式 (玉軸受)	標準価格	形 式	標準価格
90	M9RX40GBV4L	100V	34,965円	X	MX9G 3B ~ MX9G 18B	5,985円	MX9G10XB	6,720円
	M9RX40GBV4Y	200V	36,015円		MX9G20B ~ MX9G 36B	6,353円		
					MX9G50B ~ MX9G180B	6,720円		

モータ（外形寸法）

縮尺1/4単位mm

M9RX40GBV4L 4P 40W 100V
M9RX40GBV4Y 4P 40W 200V

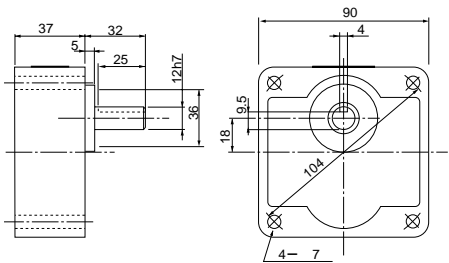
質量 2.9kg
ハスバ 歯車
モジュール 0.55
歯 数 9



ギヤヘッド（外形寸法）

縮尺1/4単位mm

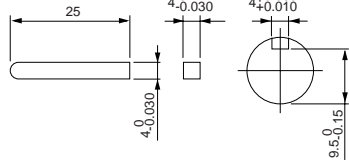
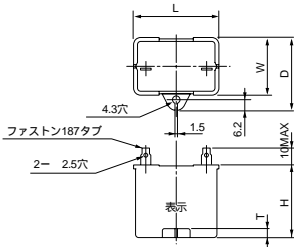
MX9G B（玉軸受）質量0.8kg



コンデンサ（外形寸法）

キー・キーみぞ外形寸法図（付属品）

MX9G B



コンデンサの外形寸法表（mm）

モータの形式	コンデンサの形式 (付属品)	L	W	D	H	T	コンデンサキャップ (オプション)
M9RX40GBV4L	M0PC15M20	39.5	26.7	37	41	4	M0PC3926
M9RX40GBV4Y	M0PC3.8M40	50	26.7	37.5	38	4	M0PC5026

（注）寸法を変更することがありますから、設計用としてご利用の場合はさらに確定寸法をご照会ください。

ギヤヘッド組合わせ B-377 中間ギヤヘッド B-434 制御関連商品 D-4 オプション E-2

* ご使用に際し必ず「取扱説明書」をお読み頂き注意事項を充分ご確認の上、正しくお使いください。

可变速タイプ電磁ブレーキ付単相モータ（リード線）

90mm 40W

仕 様

サイズ (mm)	モータの形式	極数 (P)	出力 (W)	電圧 (V)	周波数 (Hz)	定格 (分)	可变速 範 囲	許容トルク N・m(kgf・cm)		始動 電流 (A)	始動トルク N・m (kgf・cm)	ブレーキ 入力 電流 (A)	ブレーキ 摩擦トルク N・m (kgf・cm)	コンデンサ 容量 (μF)
							回転速度 (min ⁻¹)	1200 min ⁻¹ 時	90 min ⁻¹ 時					
90	M9RX40GBV4GE	4	40	220	50	30	90～1400	0.304(3.1)	0.098(1.0)	0.61	0.25(2.6)	8	0.04	0.20(2.0)
					60	30	90～1700	0.245(2.5)	0.098(1.0)	0.61	0.25(2.6)	8	0.04	0.20(2.0)
				230	50	30	90～1400	0.30(3.0)	0.09(0.9)	0.63	0.26(2.7)	8	0.04	0.20(2.0)

ギヤヘッドを直結した場合の許容軸トルク N・m(kgf・cm)

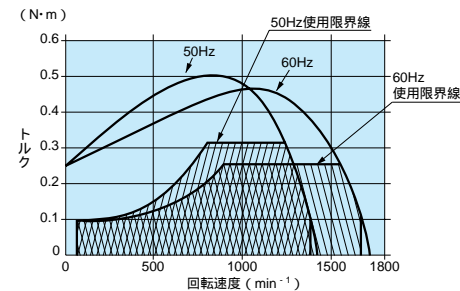
回転方向は ▶ がモータと同方向、他は逆方向です。

適用ギヤヘッド 玉 軸 受	モータ 回転速度	減速比	3	3.6	5	6	7.5	9	10	12.5	15	18	20	25
			(6.7)	(8.5)	(11)	(14)	(16)	(20)	(22)	(27)	(32)	(42)	(44)	(53)
MX9G B	1200 min ⁻¹	50Hz	0.66	0.84	1.08	1.38	1.57	2.00	2.25	2.74	3.23	4.13	4.41	5.29
		60Hz	0.51	0.66	0.84	1.08	1.22	1.57	1.76	2.14	2.74	3.23	3.53	4.13
	90min ⁻¹		0.11	0.14	0.19	0.23	0.29	0.35	0.39	0.49	0.59	0.71	0.76	0.99

適用ギヤヘッド 玉 軸 受	モータ 回転速度	減速比	30	36	50	60	75	90	100	120	150	180	適用 中間ギヤヘッド
			(6.37)	(8.15)	(9.8)	(9.8)	(9.8)	(9.8)	(9.8)	(9.8)	(9.8)	(9.8)	
MX9G B	1200 min ⁻¹	50Hz	6.37	8.15	9.8	9.8	9.8	9.8	9.8	9.8	9.8	9.8	MX9G10XB
		60Hz	5.29	6.37	8.8	9.8	9.8	9.8	9.8	9.8	9.8	9.8	
	90min ⁻¹		1.06	1.28	1.78	2.13	2.67	3.20	3.56	4.27	5.34	6.40	

スピードトルク曲線図

M9RX40GBV4GE



標準価格

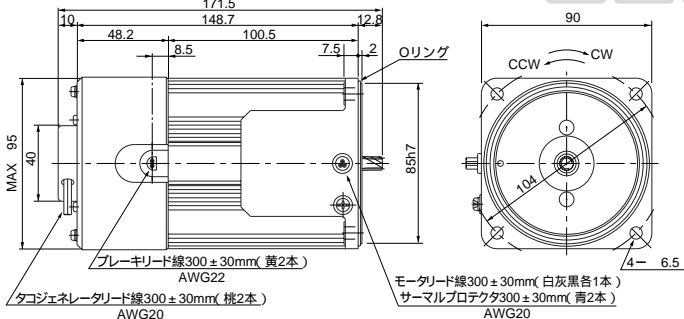
サイズ (mm)	モ ー タ			ギ ャ ヘ ッ ド			中間ギヤヘッド	
	形 式	電 圧	標準価格	タイプ	形式 (玉軸受)	標準価格	形 式	標準価格
90	M9RX40GBV4GE	220V 230V	39,585円	X	MX9G 3B ~ MX9G 18B	5,985円	MX9G10XB	6,720円
					MX9G20B ~ MX9G 36B	6,353円		
					MX9G50B ~ MX9G180B	6,720円		

モ ー タ (外形寸法)

縮尺1/4単位mm

M9RX40GBV4GE 4P 40W 220V / 230V

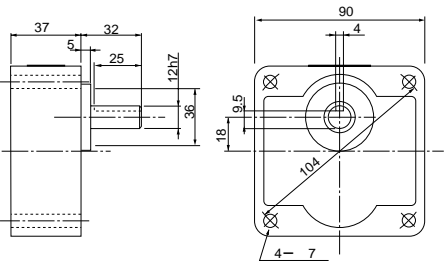
質量	ハスバ 歯 車	モジュール	歯 数
2.9kg		0.55	9



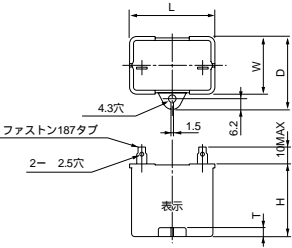
ギヤヘッド (外形寸法)

縮尺1/4単位mm

MX9G B (玉軸受) 質量0.8kg



コンデンサ (外形寸法)

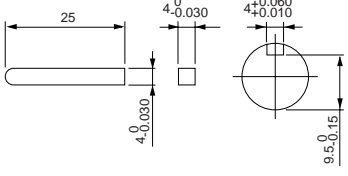


コンデンサの外形寸法表 (mm)

モータの形式	コンデンサの形式 (付属品)	L	W	D	H	T	コンデンサキャップ (オプション)
M9RX40GBV4GE	M0PC3M43	39.5	22	32.5	32.5	4	M0PC3922

キー・キーみぞ外形寸法図 (付属品)

MX9G B



* ご使用に際し必ず「取扱説明書」をお読み頂き注意事項を充分ご確認の上、正しくお使いください。

(注) 寸法を変更することがありますから、設計用としてご利用の場合はさらに確定寸法をご照会ください。

イン
ダク
シヨ
ン

モ
レ
バ
シ
ン
プ
ル

三
相
モ
ー
タ

モ
ト
電
磁
ブ
レ
ー
キ
付

モ
ン
タ
可
変
速
ク
リ
シ
ヨ
ン

モ
レ
バ
シ
ン
プ
ル

可
変
速
タ
イ
プ
付
単
相
モ
ー
タ

可
変
速
タ
イ
プ
付
単
相
モ
ー
タ

2
極
丸
軸
モ
ー
タ

ギ
ヤ
ヘ
ッ
ド

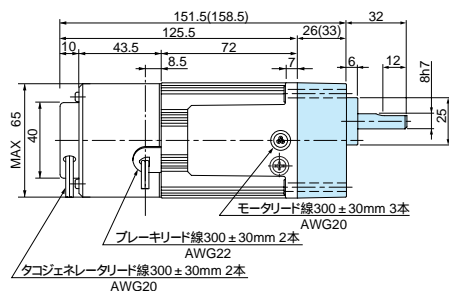
可变速タイプ電磁ブレーキ付单相モータ（リード線）

ギヤヘッド組合せ外形寸法図

縮尺1/4単位mm

60mm 6W

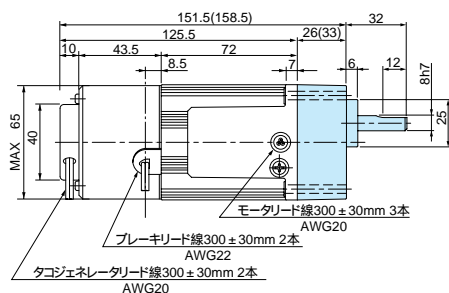
M6RX6GBV4L + MX6G BA(MX6G B)
M6RX6GBV4Y + MX6G BA(MX6G B)



() 内寸法はMX6G B (減速比1/30以上) の寸法を表わします。
(減速比1/25以下の品番はMX6G BAです。)
図面はアースネジ付です。100V仕様のモータにはアースネジは付きません。

60mm 6W

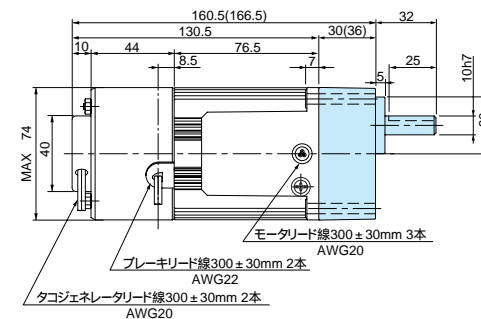
M6RX6GBV4GE + MX6G BA(MX6G B)



() 内寸法はMX6G B (減速比1/30以上) の寸法を表わします。
(減速比1/25以下の品番はMX6G BAです。)

70mm 15W

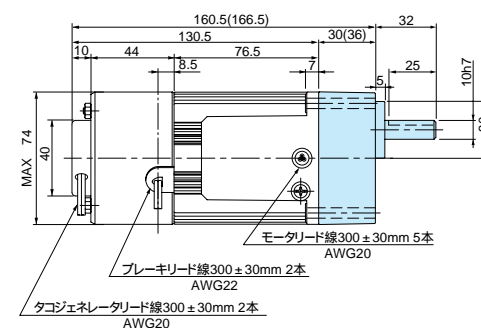
M7RX15GBV4L + MX7G BA(MX7G B)
M7RX15GBV4Y + MX7G BA(MX7G B)



() 内寸法はMX7G B (減速比1/30以上) の寸法を表わします。
(減速比1/25以下の品番はMX7G BAです。)
図面はアースネジ付です。100V仕様のモータにはアースネジは付きません。

70mm 15W

M7RX15GBV4GE + MX7G BA(MX7G B)



() 内寸法はMX7G B (減速比1/30以上) の寸法を表わします。
(減速比1/25以下の品番はMX7G BAです。)

* ご使用に際し必ず「取扱説明書」をお読み頂き注意事項を充分ご確認の上、正しくお使いください。

(注) 寸法を変更することがありますから、設計用としてご利用の場合はさらに確定寸法をご照会ください。

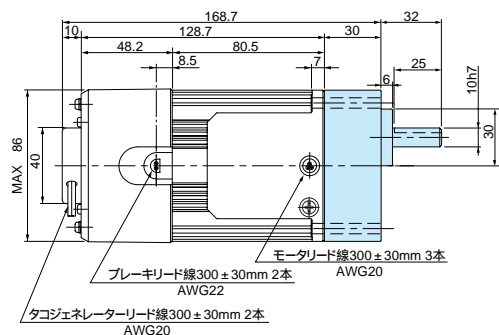
可变速タイプ電磁ブレーキ付単相モータ（リード線）

ギヤヘッド組合せ外形寸法図

縮尺1/4単位mm

80mm 25W

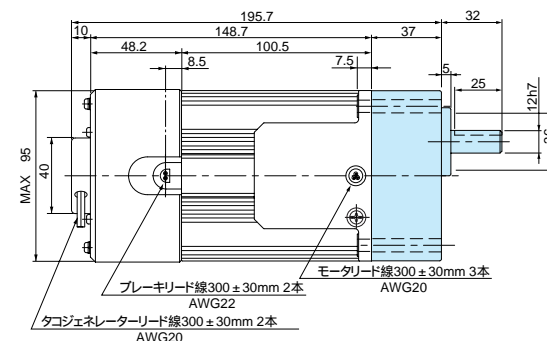
M8RX25GBV4L + MX8G B
M8RX25GBV4Y + MX8G B



図面はアースネジ付です。100V仕様のモータにはアースネジは付きません。

90mm 40W

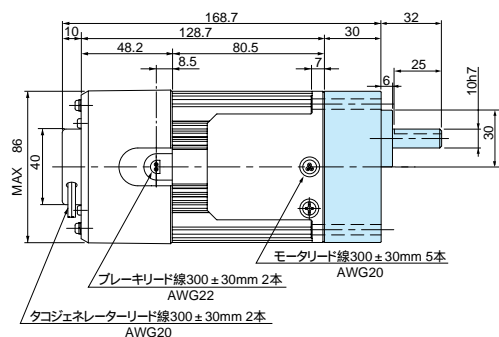
M9RX40GBV4L + MX9G B
M9RX40GBV4Y + MX9G B



図面はアースネジ付です。100V仕様のモータにはアースネジは付きません。

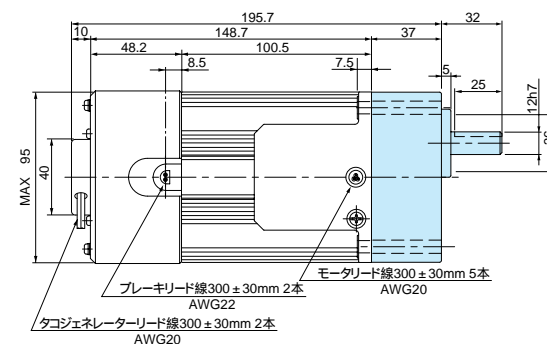
80mm 25W

M8RX25GBV4GE + MX8G B



90mm 40W

M9RX40GBV4GE + MX9G B



* ご使用に際し必ず「取扱説明書」をお読み頂き注意事項を充分ご確認の上、正しくお使いください。

(注) 寸法を変更することがありますから、設計用としてご利用の場合はさらに確定寸法をご照会ください。