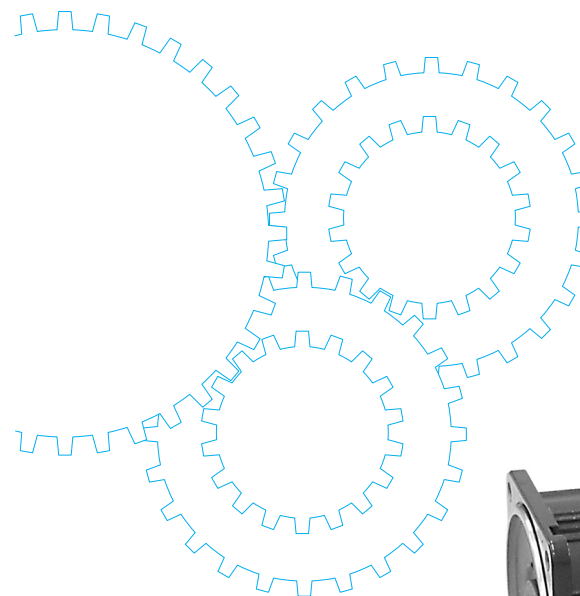


可変速タイプユニットモータ



目次

モータの概要	B-380
機種一覧	B-382
機種別製品情報	B-384
機種別組合わせ寸法図	B-396

可変速タイプユニットモータの概要

特 長

ワンタッチ接続のスピードコントローラ
アナログ設定タイプ(MUSNシリーズ)とデジタル設定タイプ(MUXNシリーズ)があります。
モータとコントローラをセットで購入していただけます。

MUSNシリーズ

- ・速度設定ボリューム・RUN-STOP・回転方向切替のついたアナログ設定タイプです。
- ・オプションを使用してケーブルを最大5mまで延長可能

MUXNシリーズ

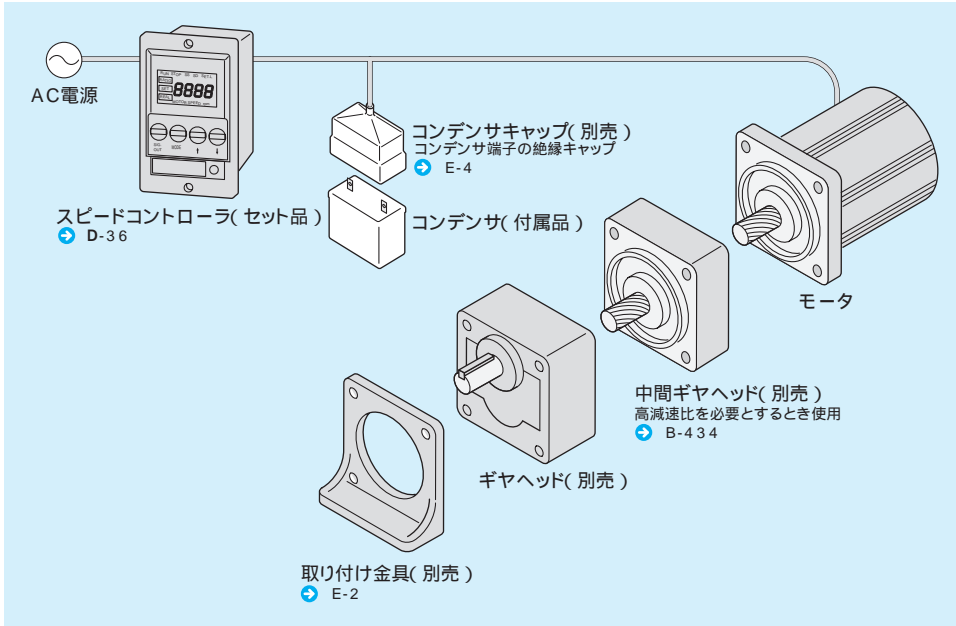
- ・マイコンの採用で、多機能なデジタル設定タイプです。
 - 1.回転速度をデジタル設定します。
 - 2.ギヤヘッド速度やコンベア速度を瞬時に換算します。
 - 3.実際の速度をデジタル表示します。
 - 4.ソフトスタート・ダウン機能。
 - 5.設定条件のバックアップ機能。
 - 6.セットロック機能
- ・オプションを使用してケーブルを最大5mまで延長可能。
(1mの延長ケーブルはモータに付属しています。)

仕 様

	MUSNシリーズ	MUXNシリーズ
出 力	6W : 15W : 25W : 40W : 60W : 90W	6W : 15W : 25W : 40W : 60W : 90W
定格電圧	100 / 200V	100 / 200V
電源周波数	50Hz / 60Hz	50Hz / 60Hz
速度制御範囲	90 ~ 1400r/min / 90 ~ 1700r/min	90 ~ 1400r/min / 90 ~ 1700r/min
速度変動率	5 % (標準値)	5 % (標準値)
速度設定	アナログ設定	デジタル設定
使用温度範囲	- 10 ~ 40	0 ~ 40
保存温度範囲	- 20 ~ 60	- 10 ~ 60
ソフトスタート・ダウン時間	—	0.1 ~ 30秒

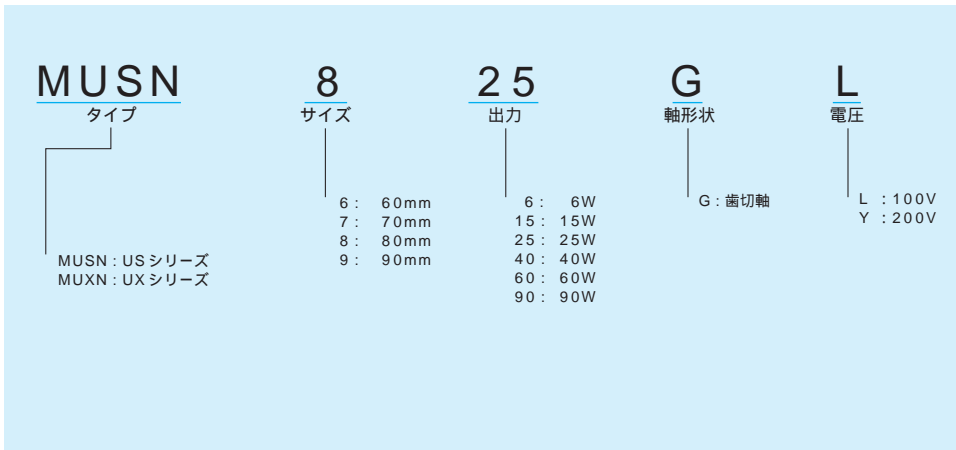
90Wは焼損防止のため、サーマルプロテクタが内蔵されています。

システム構成図



40W以下はスピードコントローラにコンデンサ内蔵

形式の読み方



可变速タイプユニットモータ機種一覧

歯切軸モータ・コントローラ（セット）

適応ギヤヘッド

サイズ (mm)	出力 (W)	MUSNシリーズ				MUXNシリーズ				玉軸受 ヒンジなし	玉軸受 ヒンジあり	中間 ギヤヘッド
		形 式	仕様	価格	ページ	形 式	仕様	価格	ページ			
60	6									MX6G BA MX6G B	—	MX6G10XB
		MUSN606GL	100V	13,125	B-384	MUXN606GL	100V	23,415	B-384			
		MUSN606GY	200V	13,335	B-384	MUXN606GY	200V	23,520	B-384			
70	15									MX7G BA MX7G B	—	MX7G10XB
		MUSN715GL	100V	13,860	B-386	MUXN715GL	100V	23,730	B-386			
		MUSN715GY	200V	13,965	B-386	MUXN715GY	200V	23,940	B-386			
80	25									MX8G B	—	MX8G10XB
		MUSN825GL	100V	14,490	B-388	MUXN825GL	100V	24,465	B-388			
		MUSN825GY	200V	14,595	B-388	MUXN825GY	200V	24,570	B-388			
90	40	MUSN940GL	100V	15,855	B-390	MUXN940GL	100V	25,830	B-390	MX9G B	—	MX9G10XB
		MUSN940GY	200V	16,275	B-390	MUXN940GY	200V	25,935	B-390			
	60	MUSN960GL	100V	18,795	B-392	MUXN960GL	100V	27,510	B-392			
		MUSN960GY	200V	19,320	B-392	MUXN960GY	200V	27,930	B-392			
	90	MUSN990GL	100V	29,295	B-394	MUXN990GL	100V	37,380	B-394	MZ9G B	MY9G B	MZ9G10XB
		MUSN990GY	200V	30,135	B-394	MUXN990GY	200V	38,220	B-394			

中間ギヤヘッドの外寸図 B-434ページ

可変速タイプユニットモータ

60mm 6W

仕 様

サイズ (mm)	モータの形式	極数 (P)	出力 (W)	電圧 (V)	周波数 (Hz)	定格 (分)	可変速範囲	許容トルク N・m (kgf・cm)		始動 電流 (A)	始動トルク N・m (kgf・cm)	コンデンサ 容量 (μF)	スピード コントローラ
							回転速度 (min ⁻¹)	1200 min ⁻¹ 時	90 min ⁻¹ 時				
60	M61X6GD4L	4	6	100	50 60	連続	90～1400	0.032	0.025	0.30	0.037	2.5	D-36 参照
							90～1700	(0.32)	(0.25)	0.30	(0.37)	(200V)	
	M61X6GD4Y	4	6	200	50 60	連続	90～1400	0.032	0.025	0.15	0.037	0.6	
							90～1700	(0.32)	(0.25)	0.15	(0.37)	(400V)	

ギヤヘッドを直結した場合の許容軸トルク N・m(kgf・cm)

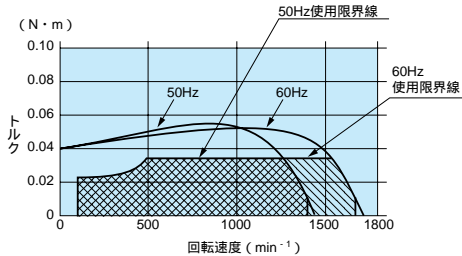
回転方向は ▶ がモータと同方向、他は逆方向です。

適用ギヤヘッド 玉 軸 受	モータ 回転速度	減速比	3	3.6	5	6	7.5	9	10	12.5	15	18	20	25
			(0.7)	(0.9)	(1.3)	(1.5)	(1.9)	(2.3)	(2.5)	(3.2)	(3.8)	(4.6)	(5.2)	(6.5)
MX6G BA MX6G B	1200 min ⁻¹	50Hz	0.077	0.093	0.13	0.15	0.19	0.23	0.25	0.32	0.38	0.46	0.51	0.64
		60Hz	(0.7)	(0.9)	(1.3)	(1.5)	(1.9)	(2.3)	(2.5)	(3.2)	(3.8)	(4.6)	(5.2)	(6.5)
	90min ⁻¹		0.077	0.093	0.13	0.15	0.19	0.23	0.25	0.32	0.38	0.46	0.51	0.64
			(0.7)	(0.9)	(1.3)	(1.5)	(1.9)	(2.3)	(2.5)	(3.2)	(3.8)	(4.6)	(5.2)	(6.5)
MX6G BA MX6G B	1200 min ⁻¹	50Hz	0.06	0.07	0.10	0.12	0.15	0.18	0.20	0.25	0.30	0.36	0.40	0.50
		60Hz	(0.6)	(0.7)	(1.0)	(1.2)	(1.5)	(1.8)	(2.0)	(2.5)	(3.0)	(3.6)	(4.0)	(5.1)
	90min ⁻¹		0.06	0.07	0.10	0.12	0.15	0.18	0.20	0.25	0.30	0.36	0.40	0.50
			(0.6)	(0.7)	(1.0)	(1.2)	(1.5)	(1.8)	(2.0)	(2.5)	(3.0)	(3.6)	(4.0)	(5.1)

適用ギヤヘッド 玉 軸 受	モータ 回転速度	減速比	30	36	50	60	75	90	100	120	150	180	適用 中間ギヤヘッド
			(7.0)	(8.4)	(11)	(14)	(17)	(20)	(23)	(25)	(25)	(25)	
MX6G BA MX6G B	1200 min ⁻¹	50Hz	0.69	0.83	1.16	1.39	1.74	2.09	2.33	2.45	2.45	2.45	MX6G10XB
		60Hz	(7.0)	(8.4)	(11)	(14)	(17)	(20)	(23)	(25)	(25)	(25)	
	90min ⁻¹		0.69	0.83	1.16	1.39	1.74	2.09	2.33	2.45	2.45	2.45	
			(7.0)	(8.4)	(11)	(14)	(17)	(20)	(23)	(25)	(25)	(25)	
MX6G BA MX6G B	1200 min ⁻¹	50Hz	0.54	0.65	0.90	1.08	1.35	1.62	1.81	2.17	2.45	2.45	MX6G10XB
		60Hz	(5.5)	(6.6)	(9.1)	(11)	(13)	(16)	(18)	(22)	(25)	(25)	
	90min ⁻¹		0.54	0.65	0.90	1.08	1.35	1.62	1.81	2.17	2.45	2.45	
			(5.5)	(6.6)	(9.1)	(11)	(13)	(16)	(18)	(22)	(25)	(25)	

スピードトルク曲線図

M61X6GD4L
M61X6GD4Y



標準価格

サイズ (mm)	モ ー タ		ギ ャ ヘ ッ ド			中間ギヤヘッド	
	形 式	電 圧	タイプ	形式（玉軸受）	標準価格	形 式	標準価格
60	M61X6GD4L	100V	X	MX6G 3BA～MX6G 18BA	4,673円	MX6G10XB	4,830円
	M61X6GD4Y	200V		MX6G20BA～MX6G 36B	5,040円		
				MX6G50B～MX6G180B	5,513円		

* ご使用に際し必ず「取扱説明書」をお読み頂き注意事項を充分ご確認の上、正しくお使いください。

B-384 特長 B-380 システム構成 B-381 形式の見方 B-381 機種一覧 B-382

ユニット仕様

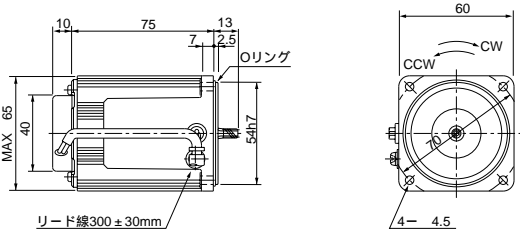
角数 (mm)	ユ ニ ッ ト		モータ		スピードコントローラ 形 式
	形 式	標準価格	形 式	電 圧	
60	MUSN606GL	13,125円	M61X6GD4L	100V	DVUS606L
	MUXN606GL	23,415円			DVUX606L
	MUSN606GY	13,335円	M61X6GD4Y	200V	DVUS606Y
	MUXN606GY	23,520円			DVUX606Y

モータ (外形寸法)

縮尺1/4単位mm

M61X6GD4L 4P 6W 100V
M61X6GD4Y 4P 6W 200V

質量 0.71kg
ハスバ 歯車
モジュール 0.5
歯数 6

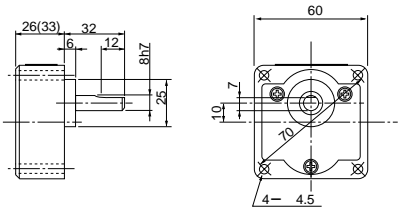


図面はアースネジ付です。100V仕様のモータにはアースネジは付きません。

ギヤヘッド (外形寸法)

縮尺1/4単位mm

MX6G BA / MX6G B (玉軸受) 質量0.24/0.3kg : 出力軸Dカット



() 内寸法はMX6G B (減速比1/30以上) の寸法を表わします。
(減速比1/25以下の品番はMX6G BAです。)

(注) 寸法を変更することがありますから、設計用としてご利用の場合はさらに確定寸法をご照会ください。

ギヤヘッド組合わせ B-396 中間ギヤヘッド B-434 制御関連商品 D-36 オプション E-2

B-385

インダクション
モータ

レバ
シ
ン
プ
ル
モ
ー
タ

三相
モータ

電
磁
ブレーキ
付
モ
ー
タ

可
変
速
タイ
プ
ン
モ
ー
タ

可
変
速
シ
ン
プ
ル
モ
ー
タ

可
変
速
タイ
プ
付
電
磁
ブレーキ
付
単
相
モ
ー
タ

可
変
速
タイ
プ
モ
ー
タ

2
極
丸
軸
モ
ー
タ

ギ
ヤ
ヘ
ッ
ド

可变速タイプユニットモータ

80mm 25W

仕 様

サイズ (mm)	モータの形式	極数 (P)	出力 (W)	電圧 (V)	周波数 (Hz)	定格 (分)	可変速範囲	許容トルク N・m (kgf・cm)		始動 電流 (A)	始動トルク N・m (kgf・cm)	コンデンサ 容量 (μF)	スピード コントローラ
							回転速度 (min ⁻¹)	1200 min ⁻¹ 時	90 min ⁻¹ 時				
80	M81X25GD4L	4	25	100	50 60	連続	90~1400	0.14	0.039	1.0	0.16	8	D-36 参照
							90~1700	(1.4)	(0.39)	1.0	(1.6)	(200V)	
	M81X25GD4Y	4	25	200	50 60	連続	90~1400	0.14	0.039	0.5	0.16	2	
							90~1700	(1.4)	(0.39)	0.5	(1.6)	(400V)	

ギヤヘッドを直結した場合の許容軸トルク N・m(kgf・cm)

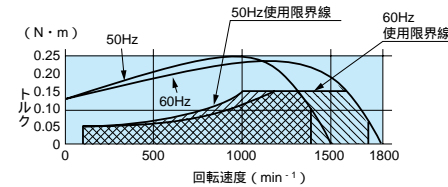
回転方向は ▶ がモータと同方向、他は逆方向です。

適用ギヤヘッド 玉 軸 受	モータ 回転速度	減速比	3	3.6	5	6	7.5	9	10	12.5	15	18	20	25
			0.34 (3.4)	0.40 (4.0)	0.56 (5.7)	0.68 (6.9)	0.85 (8.6)	1.02 (10)	1.13 (11)	1.41 (1.4)	1.70 (17)	2.04 (20)	2.26 (23)	2.83 (28)
MX8G B	1200 min ⁻¹	50Hz	0.34 (3.4)	0.40 (4.0)	0.56 (5.7)	0.68 (6.9)	0.85 (8.6)	1.02 (10)	1.13 (11)	1.41 (1.4)	1.70 (17)	2.04 (20)	2.26 (23)	2.83 (28)
		60Hz	0.34 (3.4)	0.40 (4.0)	0.56 (5.7)	0.68 (6.9)	0.85 (8.6)	1.02 (10)	1.13 (11)	1.41 (1.4)	1.70 (17)	2.04 (20)	2.26 (23)	2.83 (28)
MX8G B	90min ⁻¹	50Hz	0.094 (0.9)	0.11 (1.1)	0.15 (1.5)	0.18 (1.8)	0.23 (2.3)	0.28 (2.8)	0.31 (3.1)	0.39 (3.9)	0.47 (4.7)	0.56 (5.7)	0.63 (6.4)	0.78 (7.9)
		60Hz	0.094 (0.9)	0.11 (1.1)	0.15 (1.5)	0.18 (1.8)	0.23 (2.3)	0.28 (2.8)	0.31 (3.1)	0.39 (3.9)	0.47 (4.7)	0.56 (5.7)	0.63 (6.4)	0.78 (7.9)

適用ギヤヘッド 玉 軸 受	モータ 回転速度	減速比	30	36	50	60	75	90	100	120	150	180	適用 中間ギヤヘッド
			3.06 (31)	3.67 (37)	5.10 (52)	6.12 (62)	7.65 (78)	7.84 (80)	7.84 (80)	7.84 (80)	7.84 (80)	7.84 (80)	
MX8G B	1200 min ⁻¹	50Hz	3.06 (31)	3.67 (37)	5.10 (52)	6.12 (62)	7.65 (78)	7.84 (80)	7.84 (80)	7.84 (80)	7.84 (80)	7.84 (80)	MX8G10XB
		60Hz	3.06 (31)	3.67 (37)	5.10 (52)	6.12 (62)	7.65 (78)	7.84 (80)	7.84 (80)	7.84 (80)	7.84 (80)	7.84 (80)	
MX8G B	90min ⁻¹	50Hz	0.84 (8.5)	1.01 (10)	1.41 (14)	1.69 (17)	2.12 (21)	2.54 (25)	2.83 (28)	3.39 (34)	4.24 (43)	5.09 (51)	MX8G10XB
		60Hz	0.84 (8.5)	1.01 (10)	1.41 (14)	1.69 (17)	2.12 (21)	2.54 (25)	2.83 (28)	3.39 (34)	4.24 (43)	5.09 (51)	

スピードトルク曲線図

M81X25GD4L
M81X25GD4Y



標準価格

サイズ (mm)	モータ		タイプ	ギヤヘッド		中間ギヤヘッド	
	形 式	電 圧		形式 (玉軸受)	標準価格	形 式	標準価格
80	M81X25GD4L	100V	X	MX8G 3B ~ MX8G 18B	5,198円	MX8G10XB	5,355円
	M81X25GD4Y	200V		MX8G20B ~ MX8G 36B	5,618円		
	M81X25GD4Y	200V		MX8G50B ~ MX8G180B	6,038円		

* ご使用に際し必ず「取扱説明書」をお読み頂き注意事項を充分ご確認の上、正しくお使いください。

ユニット仕様

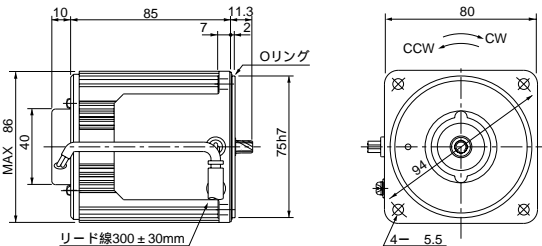
角数 (mm)	ユ ニ ッ ト		モータ		スピードコントローラ 形 式
	形 式	標準価格	形 式	電 圧	
80	MUSN825GL	14,490円	M81X25GD4L	100V	DVUS825L
	MUXN825GL	24,465円			DVUX825L
	MUSN825GY	14,595円	M81X25GD4Y	200V	DVUS825Y
	MUXN825GY	24,570円			DVUX825Y

モータ (外形寸法)

縮尺1/4単位mm

M81X25GD4L 4P 25W 100V
M81X25GD4Y 4P 25W 200V

質量	ハスバ 歯 車	モジュール	歯 数
1.5kg		0.5	9

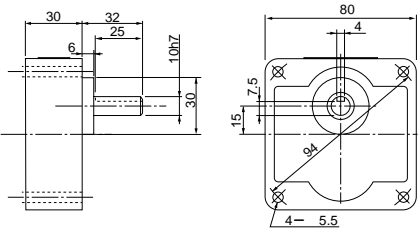


図面はアースネジ付です。100V仕様のモータにはアースネジは付きません。

ギヤヘッド (外形寸法)

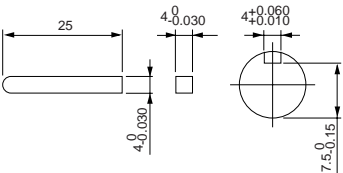
縮尺1/4単位mm

MX8G B (玉軸受) 質量0.6kg



キー・キーみぞ外形寸法図 (付属品)

MX8G B



(注) 寸法を変更することがありますから、設計用としてご利用の場合はさらに確定寸法をご照会ください。

可变速タイプユニットモータ

90mm 40W

仕 様

サイズ (mm)	モータの形式	極数 (P)	出力 (W)	電圧 (V)	周波数 (Hz)	定格 (分)	可变速範囲	許容トルク N・m(kgf・cm)		始動 電流 (A)	始動トルク N・m (kgf・cm)	コンデンサ 容量 (μF)	スピード コントローラ
							回転速度 (min ⁻¹)	1200 min ⁻¹ 時	90 min ⁻¹ 時				
90	M91X40GD4L	4	40	100	50	連続	90～1400	0.30(3.0)	0.049(0.5)	1.6	0.25 (2.5)	12 (200V)	D-36 参照
							90～1700	0.24(2.4)	0.049(0.5)	1.6			
	M91X40GD4Y	4	40	200	50	連続	90～1400	0.30(3.0)	0.049(0.5)	0.8	0.25 (2.5)	3 (400V)	
							90～1700	0.24(2.4)	0.049(0.5)	0.8			

ギヤヘッドを直結した場合の許容軸トルク N・m(kgf・cm)

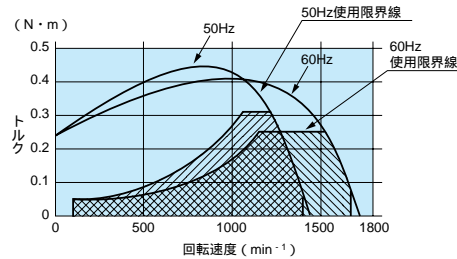
回転方向は ▶ がモータと同方向、他は逆方向です。

適用ギヤヘッド 玉 軸 受	モータ 回転速度	減速比	3	3.6	5	6	7.5	9	10	12.5	15	18	20	25
			0.72 (7.3)	0.87 (8.8)	1.21 (12)	1.45 (14)	1.82 (18)	2.18 (22)	2.43 (24)	3.03 (30)	3.64 (37)	4.37 (44)	4.86 (49)	6.07 (61)
MX9G B	1200 min ⁻¹	50Hz	0.58 (5.9)	0.69 (7.0)	0.97 (9.8)	1.16 (11)	1.45 (14)	1.74 (17)	1.92 (19)	2.42 (24)	2.91 (29)	3.49 (35)	3.88 (39)	4.85 (49)
		60Hz	0.11 (1.1)	0.14 (1.4)	0.19 (1.9)	0.23 (2.3)	0.29 (2.9)	0.35 (3.5)	0.39 (3.9)	0.49 (5.0)	0.59 (6.0)	0.71 (7.2)	0.79 (8.0)	0.99 (10)

適用ギヤヘッド 玉 軸 受	モータ 回転速度	減速比	30	36	50	60	75	90	100	120	150	180	適用 中間ギヤヘッド
			6.54 (66)	7.84 (80)	9.80 (100)	9.80 (100)	9.80 (100)	9.80 (100)	9.80 (100)	9.80 (100)	9.80 (100)	9.80 (100)	
MX9G B	1200 min ⁻¹	50Hz	5.23 (53)	6.26 (63)	8.7 (88)	9.80 (100)	9.80 (100)	9.80 (100)	9.80 (100)	9.80 (100)	9.80 (100)	9.80 (100)	
		60Hz	1.06 (10)	1.28 (13)	1.78 (18)	2.13 (21)	2.67 (27)	3.20 (32)	3.56 (36)	4.27 (43)	5.34 (54)	6.40 (65)	

スピードトルク曲線図

M91X40GD4L
M91X40GD4Y



標準価格

サイズ (mm)	モ ー タ		タイプ	ギ ャ ヘ ッ ド		中間ギヤヘッド	
	形 式	電 圧		形式 (玉軸受)	標準価格	形 式	標準価格
90	M91X40GD4L	100V	X	MX9G 3B ～ MX9G 18B	5,985円	MX9G10XB	6,720円
				MX9G20B ～ MX9G 36B	6,353円		
	M91X40GD4Y	200V		MX9G50B ～ MX9G180B	6,720円		

* ご使用に際し必ず「取扱説明書」をお読み頂き注意事項を充分ご確認の上、正しくお使いください。

ユニット仕様

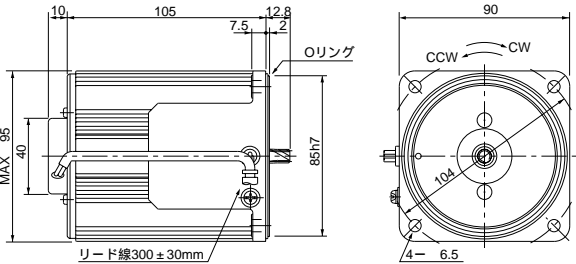
角数 (mm)	ユ ニ ッ ト		モ ー タ		スピードコントローラ 形 式
	形 式	標準価格	形 式	電 圧	
90	MUSN940GL	15,855円	M91X40GD4L	100V	DVUS940L
	MUXN940GL	25,830円			DVUX940L
	MUSN940GY	16,275円	M91X40GD4Y	200V	DVUS940Y
	MUXN940GY	25,935円			DVUX940Y

モ ー タ (外形寸法)

縮尺1/4単位mm

M91X40GD4L 4P 40W 100V
M91X40GD4Y 4P 40W 200V

質 量	ハスバ 歯 車	モジュール	歯 数
2.4kg		0.55	9

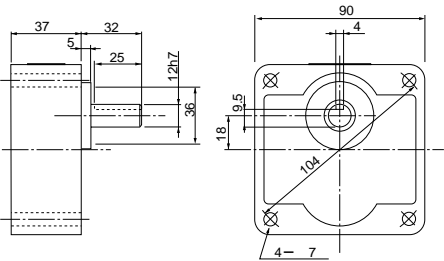


図面はアースネジ付です。100V仕様のモータにはアースネジは付きません。

ギヤヘッド (外形寸法)

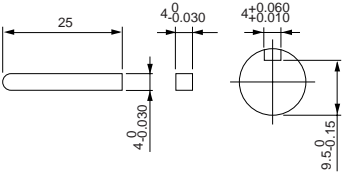
縮尺1/4単位mm

MX9G B (玉軸受) 質量0.8kg



キー・キーみぞ外形寸法図 (付属品)

MX9G B



(注) 寸法を変更することがありますから、設計用としてご利用の場合はさらに確定寸法をご照会ください。

イン
ダク
シヨ
ン

モ
レ
バ
シ
ン
プ
ル

三
相
モ
ー
タ

モ
ト
電
磁
フ
レ
ー
キ
付

モ
ー
タ
可
変
速
タ
イ
プ
ン

モ
レ
バ
可
変
速
シ
ン
プ
ル

単
相
モ
ー
タ
可
変
速
タ
イ
プ
付

ユ
ニ
ツ
ト
モ
ー
タ
可
変
速
タ
イ
プ

2
極
丸
軸
モ
ー
タ

ギ
ヤ
ヘ
ッ
ド

可変速タイプユニットモータ

90 mm 60 W

仕 様

サイズ (mm)	モータの形式	極数 (P)	出力 (W)	電圧 (V)	周波数 (Hz)	定格 (分)	可変速範囲	許容トルク N・m (kgf・cm)		始動 電流 (A)	始動トルク N・m (kgf・cm)	コンデンサ 容量 (μF)	スピード コントローラ
							回転速度 (min ⁻¹)	1200 min ⁻¹ 時	90 min ⁻¹ 時				
90	M91Z60GD4L	4	60	100	50	連続	90~1400	0.43(4.3)	0.078(0.79)	2.3	0.46	20	D-36 参照
					60	90~1700	0.36(3.6)	0.078(0.79)	2.4	(4.6)	(200V)		
	M91Z60GD4Y	4	60	200	50	連続	90~1400	0.43(4.3)	0.078(0.79)	1.2	0.46	5	
					60	90~1700	0.36(3.6)	0.078(0.79)	1.2	(4.6)	(400V)		

ギヤヘッドを直結した場合の許容軸トルク N・m(kgf・cm)

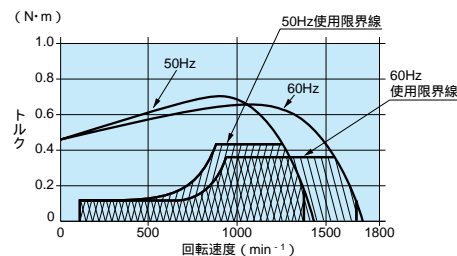
回転方向は がモータと同方向、他は逆方向です。

適用ギヤヘッド 玉軸受		減速比	3	3.6	5	6	7.5	9	10	12.5	15	18	20	25
		モーター 回転速度												
MZ9G B (ヒンジなし)	1200 min ⁻¹	50Hz	0.98 (10)	1.17 (11)	1.57 (16)	1.87 (19)	2.35 (23)	2.80 (28)	3.14 (32)	3.92 (40)	4.70 (47)	5.60 (57)	6.27 (63)	7.55 (77)
MY9G B (ヒンジあり)		60Hz	0.82 (8.3)	0.98 (10)	1.31 (13)	1.57 (16)	1.96 (20)	2.35 (23)	2.62 (26)	3.28 (33)	3.92 (40)	4.70 (47)	5.29 (53)	6.32 (64)
	90min ⁻¹		0.18 (1.8)	0.22 (2.2)	0.31 (3.1)	0.37 (3.7)	0.47 (4.7)	0.56 (5.7)	0.63 (6.4)	0.70 (7.1)	0.84 (8.5)	1.00 (10)	1.12 (11)	1.40 (14)

適用ギヤヘッド			モータ 回転速度	減速比	30	36	50	60	75	90	100	120	150	180	200	適用 中間ギヤヘッド
玉	軸	受														
MZ9G B (ヒンジなし)	1200 min ⁻¹	50Hz	9.01 (91)	10.8 (110)	15.2 (155)	18.1 (184)	19.6 (200)	19.6 (200)	19.6 (200)	19.6 (200)	19.6 (200)	19.6 (200)	19.6 (200)	19.6 (200)	19.6 (200)	MZ9G10XB
MY9G B (ヒンジあり)		60Hz	7.55 (77)	9.11 (92)	12.7 (129)	15.2 (155)	19.0 (193)	19.6 (200)	19.6 (200)	19.6 (200)	19.6 (200)	19.6 (200)	19.6 (200)	19.6 (200)	19.6 (200)	
	90min ⁻¹		1.68 (17)	1.81 (18)	2.50 (25)	3.00 (30)	3.75 (38)	4.50 (45)	5.00 (51)	6.00 (61)	7.50 (76)	9.00 (91)	10.0 (102)			

スピードトルク曲線図

M91Z60GD4L
M91Z60GD4Y



標準価格

サイズ (mm)	モータ		ギヤヘッド						中間ギヤヘッド	
	形 式	電 圧	タイプ	形式(ヒンジなし)	標準価格	タイプ	形式(ヒンジあり)	標準価格	形 式	標準価格
90	M91Z60GD4L	100V	Z	MZ9G 3B - MZ9G 9B	9,240円	Y	MY9G 3B - MY9G 9B	9,240円	MZ9G10XB	10,290円
				MZ9G10B - MZ9G 18B	10,185円		MY9G10B - MY9G 18B	10,185円		
	M91Z60GD4Y	200V		MZ9G20B - MZ9G 60B	10,815円		MY9G20B - MY9G 60B	10,815円		
				MZ9G75B - MZ9G200B	11,183円		MY9G75B - MY9G200B	11,183円		

* ご使用に際し必ず「取扱説明書」をお読み頂き注意事項を充分ご確認の上、正しくお使いください。

B-392 特長 B-380 システム構成 B-381 形式の見方 B-381 機種一覧 B-382

ユニット仕様

角数 (mm)	ユ ニ ッ ト		モ ー タ		スピードコントローラ
	形 式	標準価格	形 式	電 圧	形 式
90	MUSN960GL	18,795円	M91Z60GD4L	100V	DVUS960L
	MUXN960GL	27,510円			DVUX960L
	MUSN960GY	19,320円	M91Z60GD4Y	200V	DVUS960Y
	MUXN960GY	27,930円			DVUX960Y

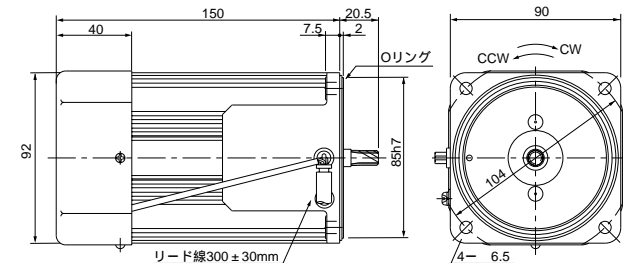
毛 一 夕 (外形寸法)

縮尺1/4単位mm

M91Z60GD4L 4P 60W 100V (外扇付)

M91Z60GD4Y 4P 60W 200V (外扇付)

質量 2.7kg	ハスバ 歯車	モジュール 0.6	歯数 9
-------------	-----------	--------------	---------



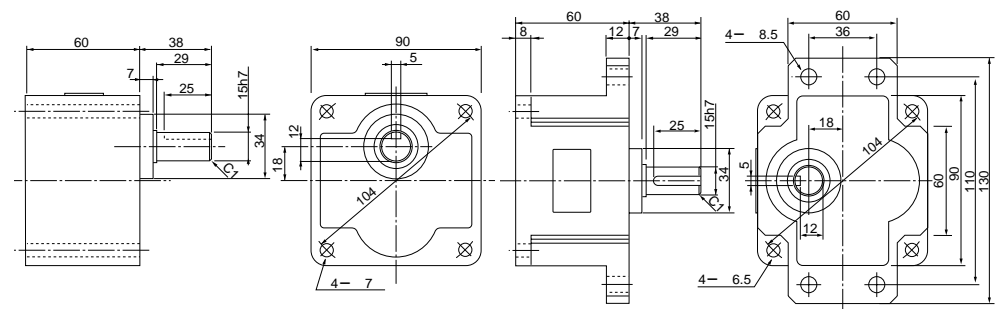
図面はアースネジ付です。100V仕様のモータにはアースネジは付きません。

ギヤヘッド（外形寸法）

縮尺1/4単位mm

MZ9G B (玉軸受ヒンジなし) 質量1.4kg

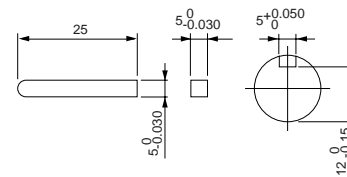
MY9G B (玉軸受ヒンジあり) 質量1.4kg



注) MZ・MYどちらのタイプのギヤヘッドも使用可能です。

キ一・キ一みぞ外形寸法図（付属品）

MZ9G B MY9G B



(注) 寸法を変更することがありますから、設計用としてご利用の場合はさらに確定寸法をご照会ください。

ギヤヘッド組合わせ B-397 中間ギヤヘッド B-434 制御関連商品 D-36 オプション E-2

インダクション
モータ

レバーシブル
モータ

三相モータ

電磁ブレーキ付
モータ

可変速タイプ
インダクション
モーター

可変速タイプ
レバーシフト
モータ

可変速タイプ
電磁ブレーキ付
単相モータ

可変速タイプ
ユニットモータ

2極丸軸モータ

ギヤヘッパ

90 mm 90 W

サイズ (mm)	モータの形式	極数 (P)	出力 (W)	電圧 (V)	周波数 (Hz)	定格 回転速度 (分)	可変速範囲 許容トルク N・m (kgf・cm)		始動 電流 (A)	始動トルク N・m (kgf・cm)	コンデンサ 容量 (μF)	スピード コントローラ	
							1200 min ⁻¹	90 min ⁻¹					
90	M91Z90GD4L	4	90	100	50	連続	90~1400	0.59(6.0)	0.25(2.5)	2.3	0.53(5.4)	25 (200V)	D-36 参照
					60	連続	90~1700	0.54(5.5)	0.25(2.5)	2.2	0.56(5.7)		
	M91Z90GD4Y	4	90	200	50	連続	90~1400	0.59(6.0)	0.25(2.5)	1.1	0.57(5.8)	6.2 (375V)	
					60		連続	90~1700	0.54(5.5)	0.25(2.5)	1.1		

[illegible][illegible]

サイズ (mm)	モ ー タ		ギ ャ ヘ ッ ド						中間ギヤヘッド	
	形 式	電 圧	タイプ	形式(ヒンジなし)	標準価格	タイプ	形式(ヒンジあり)	標準価格	形 式	標準価格
90	M91Z90GD4L	100V	Z	MZ9G 3B - MZ9G 9B	9,240円	Y	MY9G 3B - MY9G 9B	9,240円	MZ9G10XB	10,290円
				MZ9G10B - MZ9G 18B	10,185円		MY9G10B - MY9G 18B	10,185円		
	M91Z90GD4Y	200V		MZ9G20B - MZ9G 60B	10,815円		MY9G20B - MY9G 60B	10,815円		
				MZ9G75B - MZ9G200B	11,183円		MY9G75B - MY9G200B	11,183円		

角数 (mm)	ユ ニ ッ ト		モ ー タ		スピードコントローラ
	形 式	標準価格	形 式	電 圧	形 式
90	MUSN990GL	29,295円	M91Z90GD4L	100V	DVUS990L
	MUXN990GL	37,380円			DVUX990L
	MUSN990GY	30,135円	M91Z90GD4Y	200V	DVUS990Y
	MUXN990GY	38,220円			DVUX990Y

ギヤヘッド

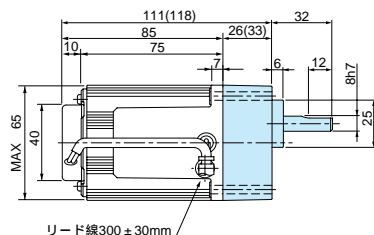
可变速タイプユニットモータ

ギヤヘッド組合せ外形寸法図

縮尺1/4単位mm

60mm 6W

M61X6GD4L + MX6G BA(MX6G B)
M61X6GD4Y + MX6G BA(MX6G B)

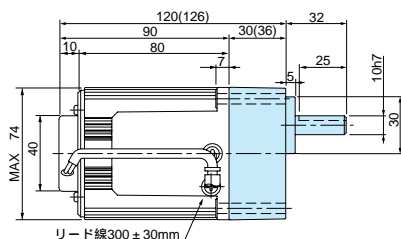


() 内寸法はMX6G B (減速比1/30以上) の寸法を表わします。
(減速比1/25以下の品番はMX6G BAです。)

図面はアースネジ付です。100V仕様のモータにはアースネジは付きません。

70mm 15W

M71X15GD4L + MX7G BA(MX7G B)
M71X15GD4Y + MX7G BA(MX7G B)

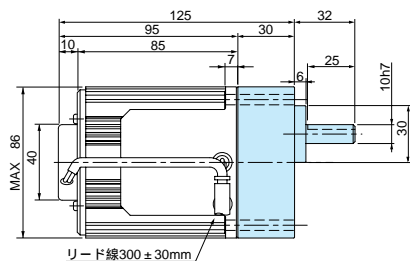


() 内寸法はMX7G B (減速比1/30以上) の寸法を表わします。
(減速比1/25以下の品番はMX7G BAです。)

図面はアースネジ付です。100V仕様のモータにはアースネジは付きません。

80mm 25W

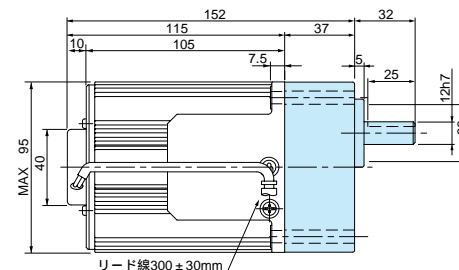
M81X25GD4L + MX8G B
M81X25GD4Y + MX8G B



図面はアースネジ付です。100V仕様のモータにはアースネジは付きません。

90mm 40W

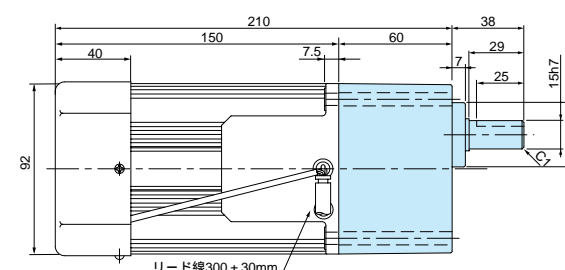
M91X40GD4L + MX9G B
M91X40GD4Y + MX9G B



図面はアースネジ付です。100V仕様のモータにはアースネジは付きません。

90mm 60W

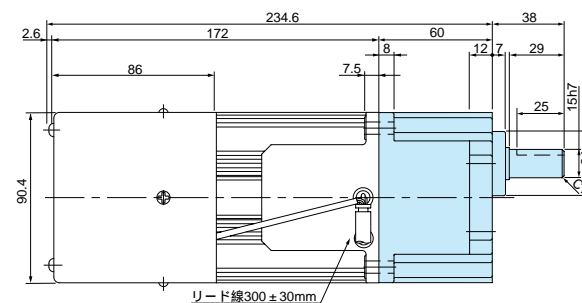
M91Z60GD4L + MZ9G B(MY9G B)
M91Z60GD4Y + MZ9G B(MY9G B)



図面はアースネジ付です。100V仕様のモータにはアースネジは付きません。

90mm 90W

M91Z90GD4L + MY9G B(MZ9G B)
M91Z90GD4Y + MY9G B(MZ9G B)



図面はアースネジ付です。100V仕様のモータにはアースネジは付きません。

* ご使用に際し必ず「取扱説明書」をお読み頂き注意事項を充分ご確認の上、正しくお使いください。

B-396

特長 B-380

システム構成 B-381

形式の見方 B-381

機種一覧 B-382

(注) 寸法を変更することがありますから、設計用としてご利用の場合はさらに確定寸法をご照会ください。

仕様 B-384 ~ B-395

制御関連商品 D-36

オプション E-2

B-397

インダクション
モータ

レバシフル
モータ

三相モータ

電磁ブレーキ付
モータ

可变速タイプ
インダクション
モータ

可变速タイプ
レバシフル
モータ

可变速タイプ
電磁ブレーキ付
単相モータ

可变速タイプ
ユニットモータ

2極丸軸モータ

ギヤヘッド