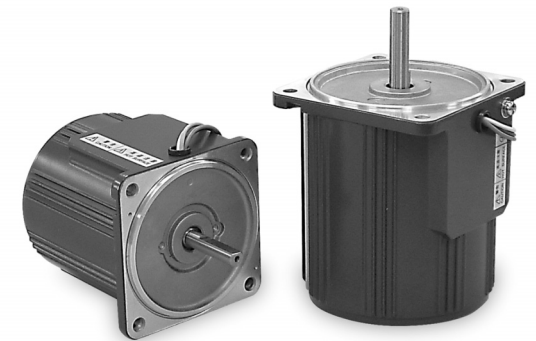
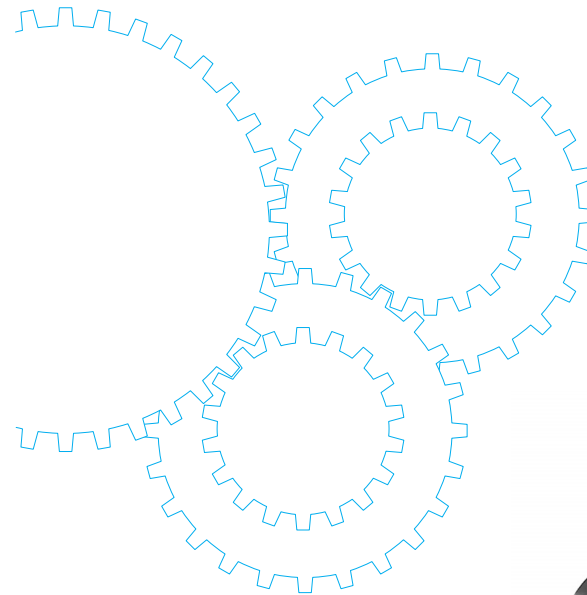


2極丸軸モータ



目次	
モータの概要	B-400
機種一覧	B-401
機種別製品情報	B-402

特長

高速回転(3000min⁻¹(50Hz), 3600min⁻¹(60Hz)回転速度)のインダクションモータです。
運転定格は連続定格です。
丸軸専用モータです。

システム構成図

AC電源

コンデンサキャップ(別売)
コンデンサ端子の絶縁キャップ
➡ E-4

コンデンサ(付属品)

モータ

取り付け金具(別売)
➡ E-2

形式の読み方

M 9 1 X 60 S 2 L S

サイズ 種類 タイプ 出力 軸形状 極数 電圧 丸軸

1 : インダクションモータ
M : 三相モータ

8 : 80mm
9 : 90mm

X : 軸径 10以下
Z : 軸径 12以上

20 : 20W
40 : 40W
60 : 60W
90 : 90W
A5 : 150W

2 : 2極

L : 100V
Y : 200V

S : 丸軸
(両方に S がつきます)

サイズ (mm)	出力 (W)	単相インダクションモータ				三相モータ			
		形 式	仕様	価格	ページ	形 式	仕様	価格	ページ
80	20	M81X20S2LS	100V	6,248	B-402				
		M81X20S2YS	200V	6,458	B-402				
	40	M81X40S2LS	100V	6,300	B-404				
		M81X40S2YS	200V	6,510	B-404	M8MX40S2YS	200V	6,510	B-414
	60	M81X60S2LS	100V	7,823	B-406				
		M81X60S2YS	200V	8,033	B-406	M8MX60S2YS	200V	8,033	B-416
90	60	M91X60S2LS	100V	7,928	B-408				
		M91X60S2YS	200V	8,138	B-408	M9MX60S2YS	200V	8,138	B-418
	90	M91Z90S2LS	100V	9,135	B-410				
		M91Z90S2YS	200V	9,345	B-410	M9MZ90S2YS	200V	9,345	B-420
	150	M91ZA5S2LS	100V	11,340	B-412				
		M91ZA5S2YS	200V	11,550	B-412	M9MZA5S2YS	200V	11,550	B-422

2極丸軸モータ（インダクションモータ）

80mm 20W

仕 様

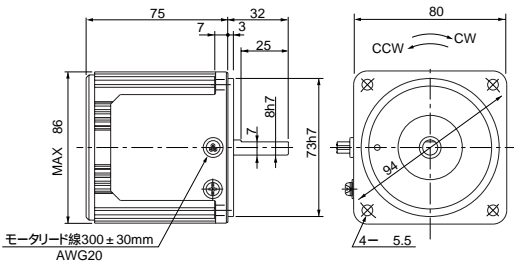
サイズ (mm)	モータの形式	極数 (P)	出力 (W)	電圧 (V)	周波数 (Hz)	定格 (分)	定 格				始動 電流 (A)	始動トルク N・m (kgf・cm)	コンデンサ 容量 (μF)
							入力 (W)	電流 (A)	回転速度 (min ⁻¹)	トルク N・m (kgf・cm)			
80	M81X20S2LS	2	20	100	50	連続	40	0.40	2575	0.074(0.75)	0.83	0.064(0.65)	6 (200V)
					60		38	0.38	3175	0.060(0.61)	0.82	0.064(0.65)	
	M81X20S2YS	2	20	200	50	連続	40	0.20	2575	0.074(0.75)	0.42	0.063(0.64)	1.5 (400V)
					60		39	0.20	3150	0.061(0.62)	0.41	0.063(0.64)	

モータ（外形寸法）

縮尺1/4単位mm

M81X20S2LS 2P 20W 100V
M81X20S2YS 2P 20W 200V

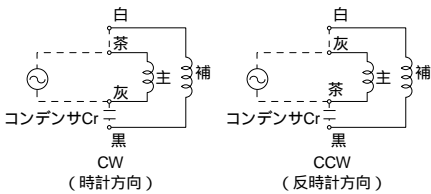
質量
1.2kg



図面はアースネジ付です。100V仕様のモータにはアースネジは付きません。

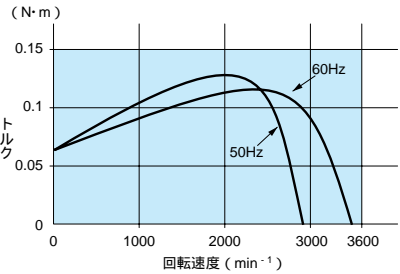
結線図

M81X20S2LS
M81X20S2YS



スピードトルク曲線図

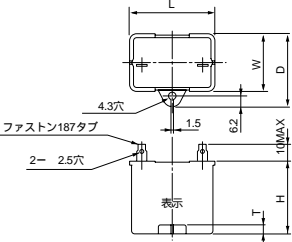
M81X20S2LS
M81X20S2YS



標準価格

サイズ (mm)	モータ		
	形 式	電 圧	標準価格
80	M81X20S2LS	100V	6,248円
	M81X20S2YS	200V	6,458円

コンデンサ（外形寸法）



コンデンサの外形寸法表（mm）

モータの形式	コンデンサの形式 （付属品）	L	W	D	H	T	コンデンサキャップ （オプション）
M81X20S2LS	M0PC6M20	39.5	17.5	28	30.5	4	M0PC3917
M81X20S2YS	M0PC1.5M40	39.5	22	32.5	32.5	4	M0PC3922

（注）寸法を変更することがありますから、設計用としてご利用の場合はさらに確定寸法をご照会ください。

* ご使用に際し必ず「取扱説明書」をお読み頂き注意事項を充分ご確認の上、正しくお使いください。

2極丸軸モータ（インダクションモータ）

80mm 40W

仕 様

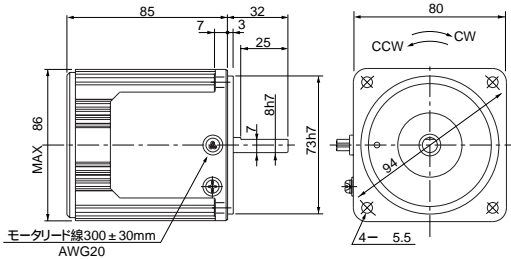
サイズ (mm)	モータの形式	極数 (P)	出力 (W)	電圧 (V)	周波数 (Hz)	定格 (分)	定 格				始動 電流 (A)	始動トルク N・m (kgf・cm)	コンデンサ 容量 (μF)
							入力 (W)	電流 (A)	回転速度 (min ⁻¹)	トルク N・m (kgf・cm)			
80	M81X40S2LS	2	40	100	50	連続	70	0.70	2550	0.14(1.5)	1.5	0.10(1.0)	10 (200V)
					60		68	0.70	3125	0.12(1.2)	1.4	0.10(1.0)	
					50		66	0.33	2525	0.14(1.5)	0.67	0.11(1.2)	
	M81X40S2YS	2	40	200	50	連続	69	0.36	3075	0.12(1.3)	0.66	0.11(1.2)	2.5 (400V)
					60								

モータ（外形寸法）

縮尺1/4単位mm

M81X40S2LS 2P 40W 100V
M81X40S2YS 2P 40W 200V

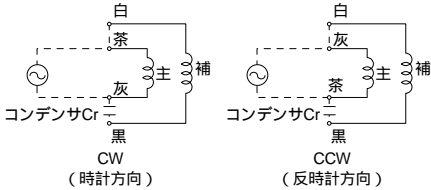
質量
1.5kg



図面はアースネジ付です。100V仕様のモータにはアースネジは付きません。

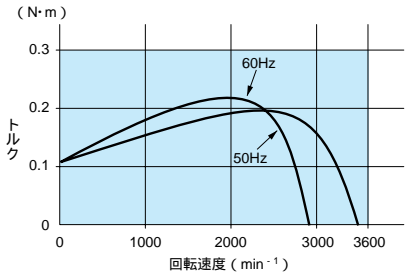
結線図

M81X40S2LS
M81X40S2YS



スピードトルク曲線図

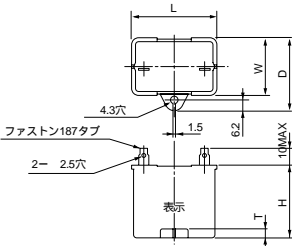
M81X40S2LS
M81X40S2YS



標準価格

サイズ (mm)	モータ		
	形 式	電 圧	標準価格
80	M81X40S2LS	100V	6,300円
	M81X40S2YS	200V	6,510円

コンデンサ（外形寸法）



コンデンサの外形寸法表（mm）

モータの形式	コンデンサの形式 (付属品)	L	W	D	H	T	コンデンサキャップ (オプション)
M81X40S2LS	M0PC10M20	39.5	26.7	37	32	4	M0PC3926
M81X40S2YS	M0PC2.5M40	49.7	24	34.5	34.5	4	M0PC5026

（注）寸法を変更することがありますから、設計用としてご利用の場合はさらに確定寸法をご照会ください。

* ご使用に際し必ず「取扱説明書」をお読み頂き注意事項を充分ご確認の上、正しくお使いください。

インダクション
モータ

レバーシフル
モータ

三相モータ

電磁ブレーキ付
モータ

可変速タイフ
インダクション
モータ

可変速タイフ
レバーシフル
モータ

可変速タイフ
単相モータ

可変速タイフ
コンニットモータ

2極丸軸モータ

ギヤヘッド

2極丸軸モータ（インダクションモータ）

80mm 60W

仕 様

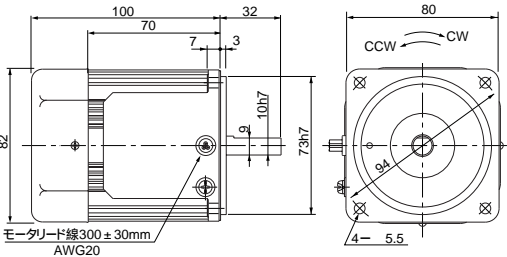
サイズ (mm)	モータの形式	極数 (P)	出力 (W)	電圧 (V)	周波数 (Hz)	定格 (分)	定 格				始動 電流 (A)	始動トルク N・m (kgf・cm)	コンデンサ 容量 (μF)
							入力 (W)	電流 (A)	回転速度 (min ⁻¹)	トルク N・m (kgf・cm)			
80	M81X60S2LS	2	60	100	50	連続	111	1.1	2500	0.23(2.3)	1.9	0.19(1.9)	12 (200V)
					60		114	1.2	3050	0.19(1.9)	1.9	0.19(1.9)	
					50		112	0.56	2475	0.23(2.4)	0.97	0.18(1.8)	
	M81X60S2YS	2	60	200	50	連続	117	0.59	3025	0.20(2.0)	0.96	0.18(1.8)	3.0 (400V)
					60								
					60								

モータ（外形寸法）

縮尺1/4単位mm

M81X60S2LS 2P 60W 100V
M81X60S2YS 2P 60W 200V

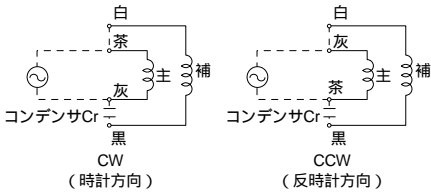
質量
1.8kg



図面はアースネジ付です。100V仕様のモータにはアースネジは付きません。

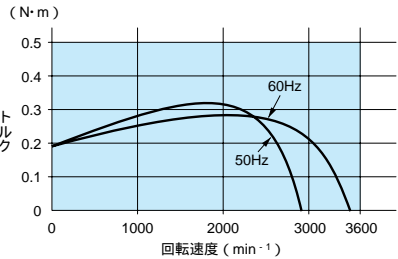
結線図

M81X60S2LS
M81X60S2YS



スピードトルク曲線図

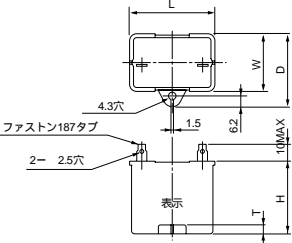
M81X60S2LS
M81X60S2YS



標準価格

サイズ (mm)	モータ		
	形 式	電 圧	標準価格
80	M81X60S2LS	100V	7,823円
	M81X60S2YS	200V	8,033円

コンデンサ（外形寸法）



コンデンサの外形寸法表（mm）

モータの形式	コンデンサの形式 （付属品）	L	W	D	H	T	コンデンサキャップ （オプション）
M81X60S2LS	M0PC12M20	39.5	26.7	37	32	4	M0PC3926
M81X60S2YS	M0PC3M40	49.7	24	34.5	34.5	4	M0PC5026

（注）寸法を変更することがありますから、設計用としてご利用の場合はさらに確定寸法をご照会ください。

* ご使用に際し必ず「取扱説明書」をお読み頂き注意事項を充分ご確認の上、正しくお使いください。

2極丸軸モータ（インダクションモータ）

90mm 60W

仕 様

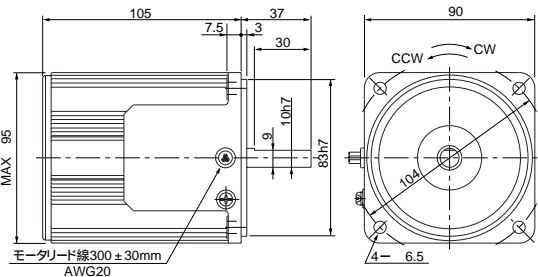
サイズ (mm)	モータの形式	極数 (P)	出力 (W)	電圧 (V)	周波数 (Hz)	定格 (分)	定 格				始動	始動トルク	コンデンサ
							入力 (W)	電流 (A)	回転速度 (min ⁻¹)	トルク N・m (kgf・cm)	電流 (A)	N・m (kgf・cm)	容量 (μF)
90	M91X60S2LS	2	60	100	50	連続	92	0.95	2725	0.20(2.1)	2.9	0.17(1.8)	14 (200V)
					60		89	0.90	3325	0.16(1.7)	2.8	0.17(1.8)	
	M91X60S2YS	2	60	200	50	連続	94	0.48	2725	0.20(2.1)	1.4	0.17(1.8)	3.5 (400V)
					60		90	0.46	3300	0.16(1.7)	1.4	0.17(1.8)	

モータ（外形寸法）

縮尺1/4単位mm

M91X60S2LS 2P 60W 100V
M91X60S2YS 2P 60W 200V

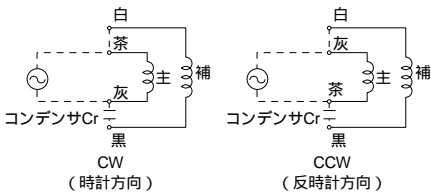
質量
2.4kg



図面はアースネジ付です。100V仕様のモータにはアースネジは付きません。

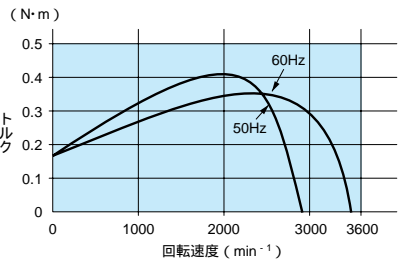
結線図

M91X60S2LS
M91X60S2YS



スピードトルク曲線図

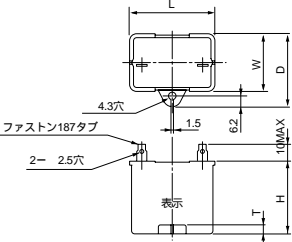
M91X60S2LS
M91X60S2YS



標準価格

サイズ (mm)	モータ		
	形 式	電 圧	標準価格
90	M91X60S2LS	100V	7,928円
	M91X60S2YS	200V	8,138円

コンデンサ（外形寸法）



コンデンサの外形寸法表（mm）

モータの形式	コンデンサの形式 （付属品）	L	W	D	H	T	コンデンサキャップ （オプション）
M91X60S2LS	M0PC14M20	39.5	26.7	37	41	4	M0PC3926
M91X60S2YS	M0PC3.5M40	49.7	24	34.5	34.5	4	M0PC5026

（注）寸法を変更することがありますから、設計用としてご利用の場合はさらに確定寸法をご照会ください。

* ご使用に際し必ず「取扱説明書」をお読み頂き注意事項を充分ご確認の上、正しくお使いください。

2極丸軸モータ（インダクションモータ）

90mm 90W

仕 様

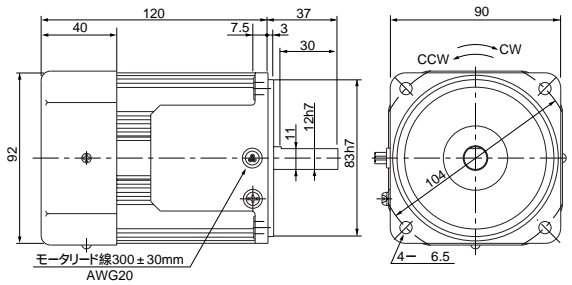
サイズ (mm)	モータの形式	極数 (P)	出力 (W)	電圧 (V)	周波数 (Hz)	定格 (分)	定 格				始動 電流 (A)	始動トルク N・m (kgf・cm)	コンデンサ 容量 (μF)
							入力 (W)	電流 (A)	回転速度 (min ⁻¹)	トルク N・m (kgf・cm)			
90	M91Z90S2LS	2	90	100	50	連続	151	1.6	2700	0.32(3.3)	4.1	0.32(3.3)	25 (200V)
					60		153	1.6	3275	0.26(2.7)	3.8	0.32(3.3)	
	M91Z90S2YS	2	90	200	50	連続	153	0.78	2675	0.32(3.3)	2.0	0.32(3.3)	6.2 (375V)
					60		157	0.82	3250	0.26(2.7)	2.0	0.32(3.3)	

モータ（外形寸法）

縮尺1/4単位mm

M91Z90S2LS 2P 90W 100V
M91Z90S2YS 2P 90W 200V

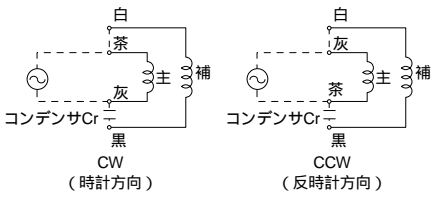
質量
2.7kg



図面はアースネジ付です。100V仕様のモータにはアースネジは付きません。

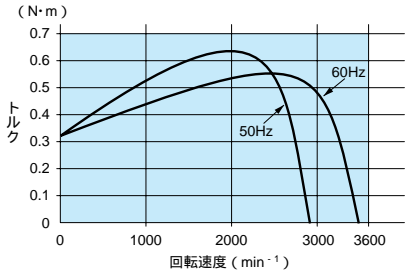
結線図

M91Z90S2LS
M91Z90S2YS



スピードトルク曲線図

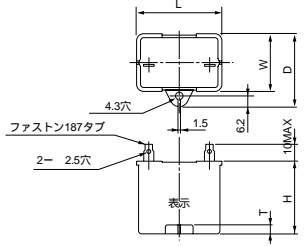
M91Z90S2LS
M91Z90S2YS



標準価格

サイズ (mm)	モータ		
	形 式	電 圧	標準価格
90	M91Z90S2LS	100V	9,135円
	M91Z90S2YS	200V	9,345円

コンデンサ（外形寸法）



コンデンサの外形寸法表（mm）

モータの形式	コンデンサの形式 （付属品）	L	W	D	H	T	コンデンサキャップ （オプション）
M91Z90S2LS	M0PC25M20	50.2	31	41	42	5	M0PC5032
M91Z90S2YS	M0PC6.2M38	50	30.5	41	41.5	4	M0PC5032

（注）寸法を変更することがありますから、設計用としてご利用の場合はさらに確定寸法をご照会ください。

* ご使用に際し必ず「取扱説明書」をお読み頂き注意事項を充分ご確認の上、正しくお使いください。

2極丸軸モータ（インダクションモータ）

90mm 150W

仕 様

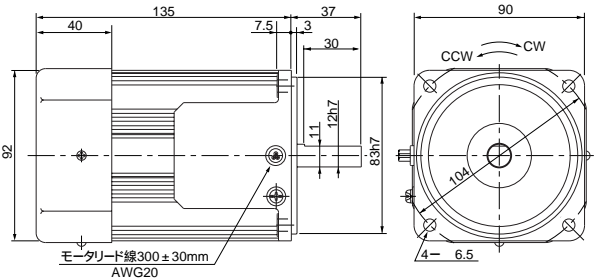
サイズ (mm)	モータの形式	極数 (P)	出力 (W)	電圧 (V)	周波数 (Hz)	定格 (分)	定 格				始動 電流 (A)	始動トルク N・m (kgf・cm)	コンデンサ 容量 (μF)
							入力 (W)	電流 (A)	回転速度 (min ⁻¹)	トルク N・m (kgf・cm)			
90	M91ZA5S2LS	2	150	100	50	連続	240	2.5	2700	0.53(5.4)	6.1	0.58(5.9)	40 (180V)
					60		251	2.7	3275	0.44(4.5)	5.9	0.58(5.9)	
					50		235	1.2	2725	0.53(5.4)	3.2	0.53(5.4)	
	M91ZA5S2YS	2	150	200	50	連続	240	1.3	3300	0.43(4.4)	3.0	0.53(5.4)	10 (400V)
					60								
					50								

モータ（外形寸法）

縮尺1/4単位mm

M91ZA5S2LS 2P 150W 100V
M91ZA5S2YS 2P 150W 200V

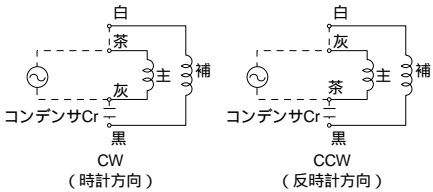
質量
3.2kg



図面はアースネジ付です。100V仕様のモータにはアースネジは付きません。

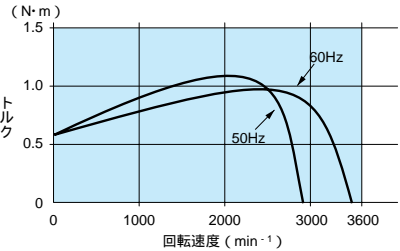
結線図

M91ZA5S2LS
M91ZA5S2YS



スピードトルク曲線図

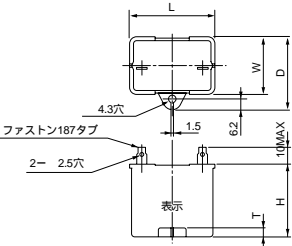
M91ZA5S2LS
M91ZA5S2YS



標準価格

サイズ (mm)	モータ		
	形 式	電 圧	標準価格
90	M91ZA5S2LS	100V	11,340円
	M91ZA5S2YS	200V	11,550円

コンデンサ（外形寸法）



コンデンサの外形寸法表（mm）

モータの形式	コンデンサの形式 (付属品)	L	W	D	H	T	コンデンサキャップ (オプション)
M91ZA5S2LS	M0PC40M18	50.2	35	45.5	47	5	-
M91ZA5S2YS	M0PC10M40	50	34	45	45	6	-

（注）寸法を変更することがありますから、設計用としてご利用の場合はさらに確定寸法をご照会ください。

* ご使用に際し必ず「取扱説明書」をお読み頂き注意事項を充分ご確認の上、正しくお使いください。

2極丸軸モータ（三相モータ）

80mm 40W

仕 様

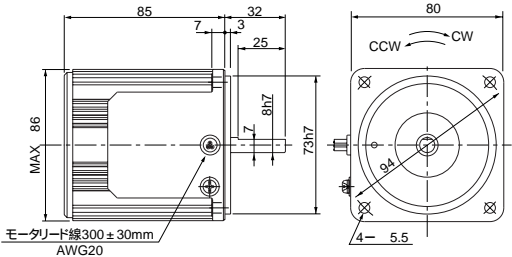
サイズ (mm)	モータの形式	極数 (P)	出力 (W)	電圧 (V)	周波数 (Hz)	定格 (分)	定 格				始動 電流 (A)	始動トルク N・m (kgf・cm)
							入力 (W)	電流 (A)	回転速度 (min ⁻¹)	トルク N・m (kgf・cm)		
80	M8MX40S2YS	2	40	200	50	連続	68	0.24	2525	0.14(1.5)	0.66	0.30(3.1)
					60		67	0.22	3050	0.12(1.2)	0.64	0.24(2.5)
		2	40	220	50	連続	69	0.24	2650	0.13(1.4)	0.72	0.37(3.8)
					60		65	0.22	3175	0.12(1.2)	0.70	0.29(3.0)
		2	40	200	50	連続	68	0.24	2525	0.14(1.5)	0.66	0.30(3.1)
					60		67	0.22	3050	0.12(1.2)	0.64	0.24(2.5)

モータ（外形寸法）

縮尺1/4単位mm

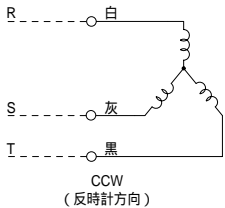
M8MX40S2YS 2P 40W 200V/220V

質量
1.5kg



結線図

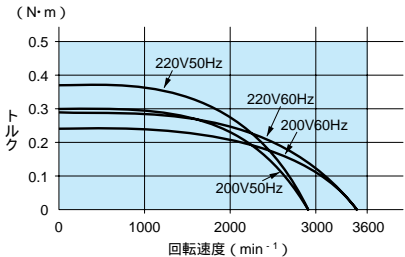
M8MX40S2YS



CW回転は、3本のリード線R・S・Tの内
いずれか2本を入れかえて下さい。

スピードトルク曲線図

M8MX40S2YS



標準価格

サイズ (mm)	モータ		
	形 式	電 圧	標準価格
80	M8MX40S2YS	200V 220V	6,510円

* ご使用に際し必ず「取扱説明書」をお読み頂き注意事項を充分ご確認の上、正しくお使いください。

（注）寸法を変更することがありますから、設計用としてご利用の場合はさらに確定寸法をご照会ください。

2極丸軸モータ（三相モータ）

80mm 60W

仕 様

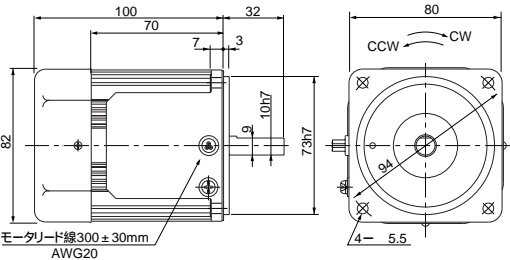
サイズ (mm)	モータの形式	極数 (P)	出力 (W)	電圧 (V)	周波数 (Hz)	定格 (分)	定 格				始動 電流 (A)	始動トルク N・m (kgf・cm)
							入力 (W)	電流 (A)	回転速度 (min ⁻¹)	トルク N・m (kgf・cm)		
80	M8MX60S2YS	2	60	200	50	連続	115	0.38	2325	0.24(2.4)	0.85	0.38(3.9)
					60		118	0.37	2750	0.20(2.1)	0.81	0.30(3.1)
		2	60	220	50	連続	113	0.38	2525	0.22(2.3)	0.92	0.44(4.5)
					60		105	0.33	3025	0.18(1.9)	0.88	0.36(3.7)
		2	60	200	50	連続	115	0.38	2325	0.24(2.4)	0.85	0.38(3.9)
					60		118	0.37	2750	0.20(2.1)	0.81	0.30(3.1)

モータ（外形寸法）

縮尺1/4単位mm

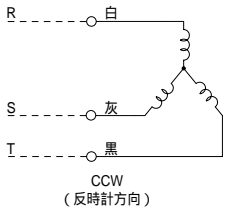
M8MX60S2YS 2P 60W 200V/220V

質量
1.8kg



結線図

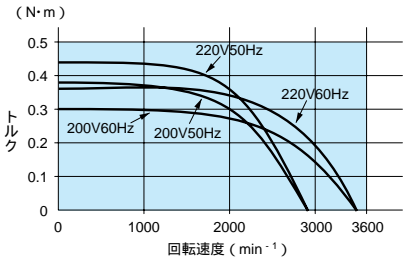
M8MX60S2YS



CW回転は、3本のリード線R・S・Tの内
いずれか2本を入れかえて下さい。

スピードトルク曲線図

M8MX60S2YS



標準価格

サイズ (mm)	モータ		
	形 式	電 圧	標準価格
80	M8MX60S2YS	200V 220V	8,033円

* ご使用に際し必ず「取扱説明書」をお読み頂き注意事項を充分ご確認の上、正しくお使いください。

（注）寸法を変更することがありますから、設計用としてご利用の場合はさらに確定寸法をご照会ください。

2極丸軸モータ（三相モータ）

90mm 60W

仕 様

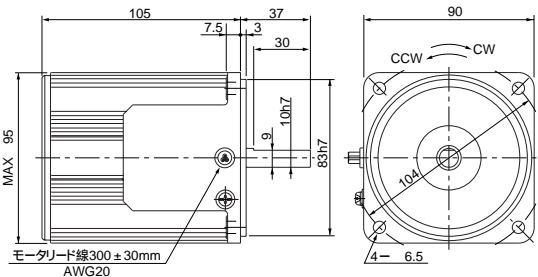
サイズ (mm)	モータの形式	極数 (P)	出力 (W)	電圧 (V)	周波数 (Hz)	定格 (分)	定 格				始動 電流 (A)	始動トルク N・m (kgf・cm)
							入力 (W)	電流 (A)	回転速度 (min ⁻¹)	トルク N・m (kgf・cm)		
90	M9MX60S2YS	2	60	200	50	連続	82	0.32	2825	0.20(2.1)	1.9	0.96(9.7)
					60		79	0.29	3400	0.16(1.7)	1.7	0.69(7.0)
		2	60	220	50	連続	86	0.32	2875	0.20(2.1)	2.1	1.1(11)
					60		81	0.29	3450	0.16(1.7)	1.9	0.84(8.5)

モータ（外形寸法）

縮尺1/4単位mm

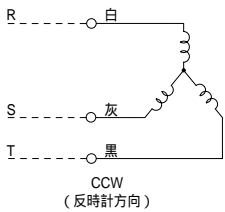
M9MX60S2YS 2P 60W 200V/220V

質量
2.4kg



結線図

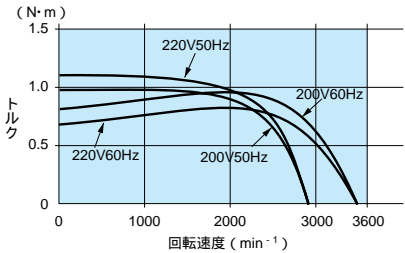
M9MX60S2YS



CW回転は、3本のリード線R・S・Tの内
いずれかが2本を入れかえて下さい。

スピードトルク曲線図

M9MX60S2YS



標準価格

サイズ (mm)	モータ		
	形 式	電 圧	標準価格
90	M9MX60S2YS	200V 220V	8,138円

* ご使用に際し必ず「取扱説明書」をお読み頂き注意事項を充分ご確認の上、正しくお使いください。

（注）寸法を変更することがありますから、設計用としてご利用の場合はさらに確定寸法をご照会ください。

2極丸軸モータ（三相モータ）

90mm 90W

仕 様

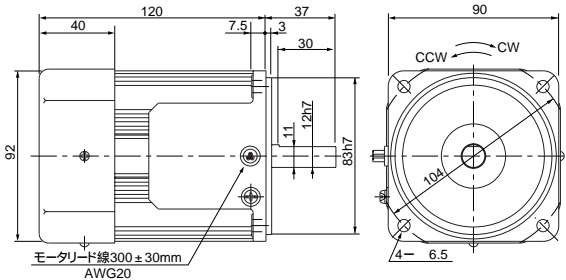
サイズ (mm)	モータの形式	極数 (P)	出力 (W)	電圧 (V)	周波数 (Hz)	定格 (分)	定 格				始動 電流 (A)	始動トルク N・m (kgf・cm)
							入力 (W)	電流 (A)	回転速度 (min ⁻¹)	トルク N・m (kgf・cm)		
90	M9MZ90S2YS	2	90	200	50	連続	144	0.71	2700	0.31(3.2)	2.3	1.6(16)
					60		134	0.53	3225	0.26(2.7)	2.1	1.2(12)
		2	90	220	50	連続	167	0.96	2750	0.31(3.2)	2.5	1.9(19)
					60		137	0.59	3300	0.25(2.6)	2.3	1.4(15)
		2	90	200	50	連続	144	0.71	2700	0.31(3.2)	2.3	1.6(16)
					60		134	0.53	3225	0.26(2.7)	2.1	1.2(12)

モータ（外形寸法）

縮尺1/4単位mm

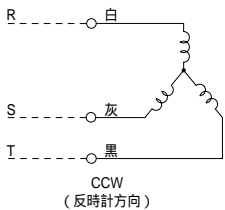
M9MZ90S2YS 2P 90W 200V/220V

質量
2.7kg



結線図

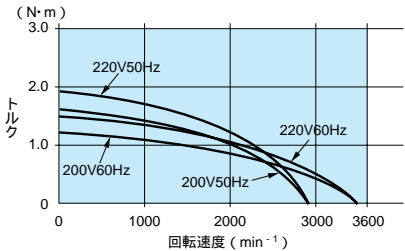
M9MZ90S2YS



CW回転は、3本のリード線R・S・Tの内
いずれか2本を入れかえて下さい。

スピードトルク曲線図

M9MZ90S2YS



標準価格

サイズ (mm)	モータ		
	形 式	電 圧	標準価格
90	M9MZ90S2YS	200V 220V	9,345円

* ご使用に際し必ず「取扱説明書」をお読み頂き注意事項を充分ご確認の上、正しくお使いください。

（注）寸法を変更することがありますから、設計用としてご利用の場合はさらに確定寸法をご照会ください。

