

Panasonic

ideas for life

パナフィルター
〈PF160〉

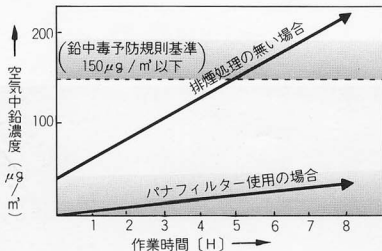
2000/2
カタログ

はんだ作業時の安全衛生対策に……

- パーソナルタイプで持ち運びに便利
- 二重フィルタ構造で効率的
- 158mmφのシロッコファンで吸込み強力
- フィルタ交換が押しボタンで簡単



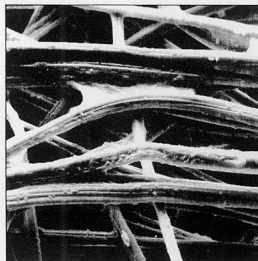
■ パナフィルターの効果 (当社測定値)



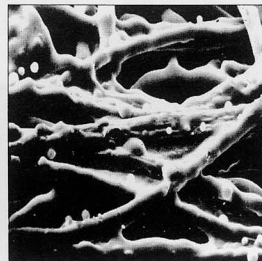
〔測定条件〕

1. 作業場容積 10m³
2. はんだ作業者 1名
3. はんだ使用量 1kg / 人・8H
4. 測定位置 はんだ作業者の顔付近

■ 拡大写真 (ロール状プレフィルタ)



使用前のろ紙(×300)



半田煙を吸着したろ紙(×300)

■ パナフィルターの操作方法

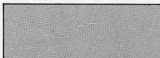
1. 電源プラグをコンセントに差し込む。
2. 電源スイッチを押す。(パイロットランプが点灯し、はんだごてコンセントに通電します。)
3. ブロウ用スイッチを押す。
4. はんだ作業状況に応じ、ブロウの強弱を選定する。
5. フィルタがよごれたり、吸引力が弱くなれば取り換えてください。

● フィルタ交換の目安

○ 使用前の状態



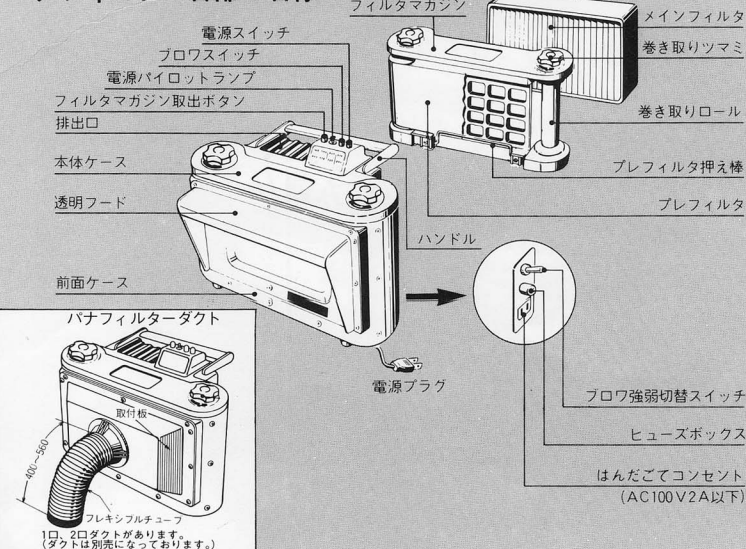
○ 使用可能



○ 交換が必要



パナフィルター各部の名称



■ パナフィルターの仕様

構 造			特 性			
項 目	仕 様		項 目	仕 様		
除 去 構 造	プレフィルタ④メインフィルタの2層ろ過方式		定格電圧周波数	AC 100V 50/60Hz 共用		
使用フィルタ	プレフィルタ	ロール状不織布ろ紙 No.750 (巻き長さ約5.5m)	除 去 効 率	プレフィルタ④メインフィルタ 80%以上(当社測定値)		
	メインフィルタ	ボックス状 不織布ろ紙		周 波 数 (Hz)	50	60
フィルタ取出し	ワンタッチポップアップ式		消費電力 (W)	92	100	
フ ァ ン 形 式	カップ状シロッコファン 直径158mm		騒音 dB(A)	70dB(A)以下(Aスケール) フード先端より30cmの位置にて		
モ ー タ 形 式	2極コンデンサ誘導モータ (2スピード)		吸込可能距離	フィルタ前面より25cm以内		
寸 法	幅484mm×奥行270mm×高さ355mm		風 量	ブロワースイッチ 強…3.2 (m³/min) 弱…2.6 (m³/min) (at AC100V 50/60Hz)		
重 量	7.5kg					

(はんだ付けに係る設備)

【鉛中毒予防規則第16条】

事業者は、屋内作業場において、第1条第5号に掲げる鉛業務に労働者を従事させるときは、当該業務を行なう作業場所に、局所排気装置又は全体換気装置を設けなければならない。

(注) 第1条第5号「自然換気が不十分な場所におけるはんだ付の業務」

(御注意)

本パナフィルターは局所排気装置ではありません。本パナフィルターの他に、局所排気装置又は100m³/H・1人以上の排気能力を有する全体換気装置(第31条)を使用して頂かないと鉛中毒予防規則を満足しません。

〈使用上のご注意〉

- 故障や誤動作が直接人命を脅かしたり、人体に危害をおよぼす恐れのある装置(原子力制御用・航空宇宙用・交通機関用・各種安全装置など)に使用する場合は、その都度検討が必要です。本カタログの弊社各支店・営業所にお問い合わせください。
- ご使用に際し、必ず「取扱説明書」をお読み頂き注意事項を十分ご確認の上、正しくお使いください。

● お問合せは・・・

**松下電器産業株式会社
モータ社**

〒574-0044 大阪府大東市諸福7丁目1番1号
電話 (代表) 大東 (072) 871-1212 FAX (072) 870-3151



ISO 9001 認証事業部
CERTIFICATE OF APPROVAL (ISO 9001)